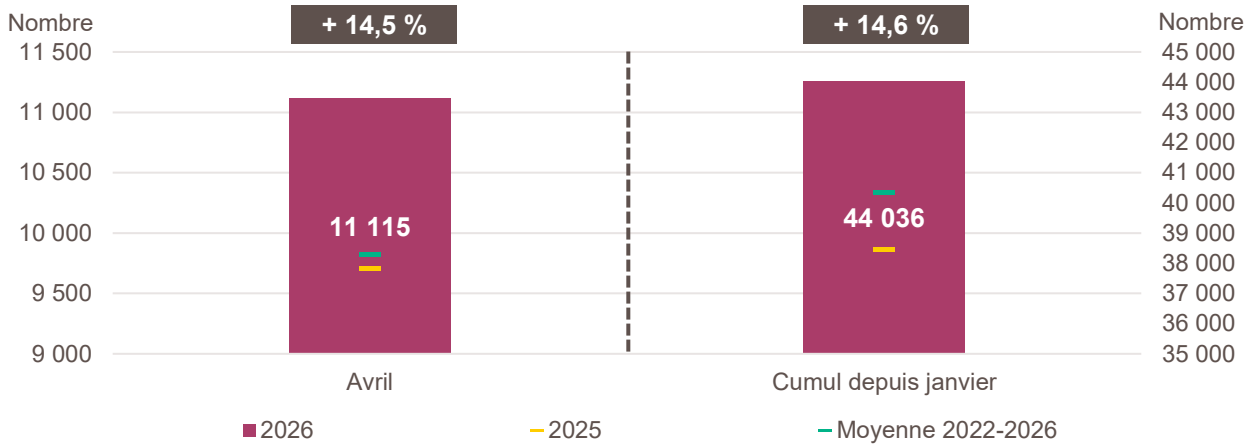


# LA CRÉATION D'ENTREPRISE EN PROVENCE-ALPES-CÔTE D'AZUR

CHIFFRES D'AVRIL 2026

## Création d'entreprise en Provence-Alpes-Côte d'Azur en avril 2026 et cumul depuis le début de l'année



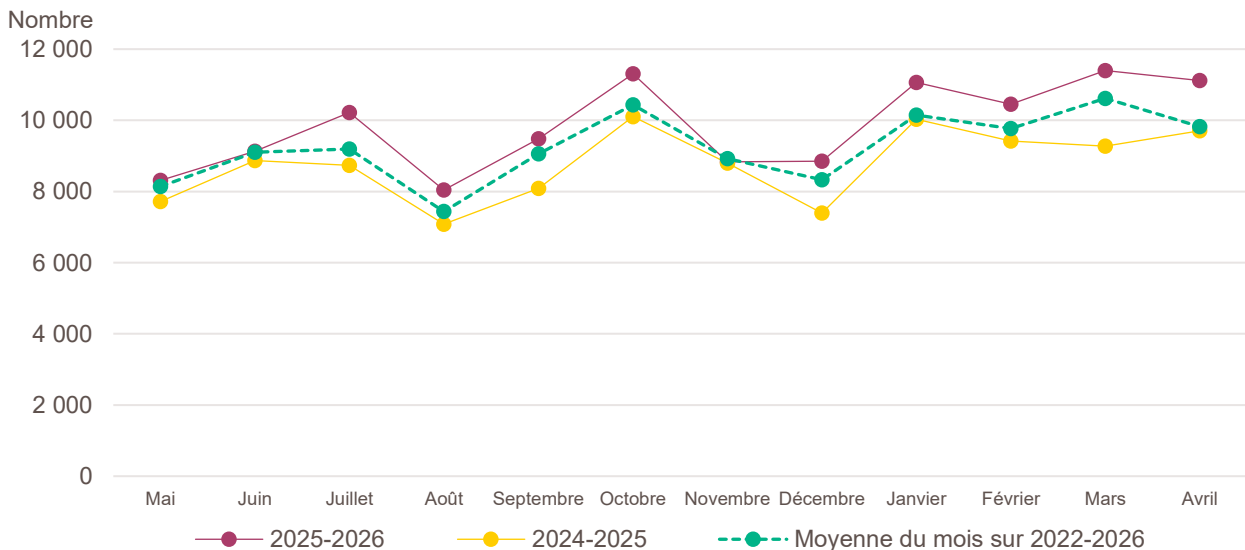
Lecture de la partie gauche : en avril 2026, 11 115 entreprises ont été créées en Provence-Alpes-Côte d'Azur, soit + 14,5 % par rapport aux 9 708 d'avril 2025 (marque jaune). Le nombre moyen de créations d'entreprises est de 9 825 pour le mois d'avril des cinq dernières années (marque verte).

Lecture de la partie droite : le nombre cumulé de créations depuis le début de l'année 2026 s'élève à 44 036, soit + 14,6 % par rapport aux 38 434 de janvier à avril 2025 (marque jaune). Le nombre moyen de créations d'entreprises entre janvier et avril des cinq dernières années est de 40 354 (marque verte).

Champ : Provence-Alpes-Côte d'Azur, unités légales productives et marchandes, exerçant une activité non agricole (données brutes).

Source : Insee (Sirene). Traitements Observatoire de la création d'entreprise.

## Évolution de la création d'entreprise en Provence-Alpes-Côte d'Azur sur douze mois glissants



Lecture : en mai 2024, 7 714 entreprises ont été créées en Provence-Alpes-Côte d'Azur et 8 145 en moyenne pour les mois de mai des cinq dernières années.

Champ : Provence-Alpes-Côte d'Azur, unités légales productives et marchandes, exerçant une activité non agricole (données brutes).

Source : Insee (Sirene). Traitements Observatoire de la création d'entreprise.

## Création d'entreprise en Provence-Alpes-Côte d'Azur selon le secteur d'activité

Avril 2026	Nombre de créations d'entreprises	Part des micro-entrepreneurs %	Évolution avril 2025-2026 %	Évolution janvier à avril 2025-2026 %
<b>Activités secondaires</b>	<b>1 674</b>	<b>68,7</b>	<b>+ 31,3</b>	<b>+ 16,4</b>
Industrie	475	73,9	+ 31,9	+ 21,0
Construction	1 199	66,6	+ 31,0	+ 14,7
<b>Activités de type commerce</b>	<b>3 140</b>	<b>68,1</b>	<b>+ 11,4</b>	<b>+ 10,3</b>
Commerce de détail	973	67,8	- 2,3	- 0,1
Commerce de gros	187	48,7	- 1,1	+ 4,9
Commerce de bouche <sup>a</sup>	36	41,7	+ 33,3	+ 36,9
Commerce et réparation automobiles	347	67,7	+ 37,7	+ 26,7
Hébergement	133	33,8	+ 35,7	+ 16,8
Restauration	447	47,2	+ 2,5	+ 1,9
Services en direction des personnes	1 017	86,5	+ 23,9	+ 20,4
<b>Activités de type services</b>	<b>6 301</b>	<b>70,2</b>	<b>+ 12,2</b>	<b>+ 16,2</b>
Immobilier	421	47,0	- 5,2	+ 14,1
Transports et entreposage	918	89,0	- 4,3	+ 8,3
Activités scientifiques et techniques	1 361	59,7	+ 11,8	+ 16,4
Activités de soutien aux entreprises	1 687	86,0	+ 39,0	+ 29,7
Information et communication	642	72,9	+ 36,6	+ 39,0
Enseignement	383	86,4	+ 5,2	+ 8,8
Arts, spectacles et activités récréatives	312	64,1	- 4,9	+ 4,9
Santé humaine et action sociale <sup>b</sup>	359	31,2	- 1,9	+ 0,5
Activités financières et d'assurance	218	17,0	- 13,5	- 10,3
Activités des sociétés holding	13	0,0	- 75,5	- 75,3
<b>Total Provence-Alpes-Côte d'Azur</b>	<b>11 115</b>	<b>69,4</b>	<b>+ 14,5</b>	<b>+ 14,6</b>

**a.** Ce regroupement de secteurs, composé par l'OCE, comprend les activités de charcuterie (10.13B), la cuisson de produits de boulangerie (10.71B), les boulangeries et boulangeries-pâtisseries (10.71C), ainsi que les pâtisseries (10.71D). Dans la nomenclature d'activité française NAF rév.2, ces activités appartiennent au secteur de l'industrie manufacturière alimentaire.

**b.** Dans ce secteur regroupé de la NAF rév.2, le nombre de créations d'entreprises relevant de l'action sociale est très faible.

Lecture : en avril 2026, 475 entreprises ont été créées en Provence-Alpes-Côte d'Azur dans l'industrie (dont 73,9 % de micro-entrepreneurs), un nombre en hausse de + 31,9 % par rapport à avril 2025 et un nombre cumulé sur janvier-avril 2026 en hausse de + 21 % par rapport au cumul des créations d'entreprises sur la même période de 2025.

Champ : Provence-Alpes-Côte d'Azur, unités légales productives et marchandes, exerçant une activité non agricole (données brutes).

Source : Insee (Sirene). Traitements Observatoire de la création d'entreprise.

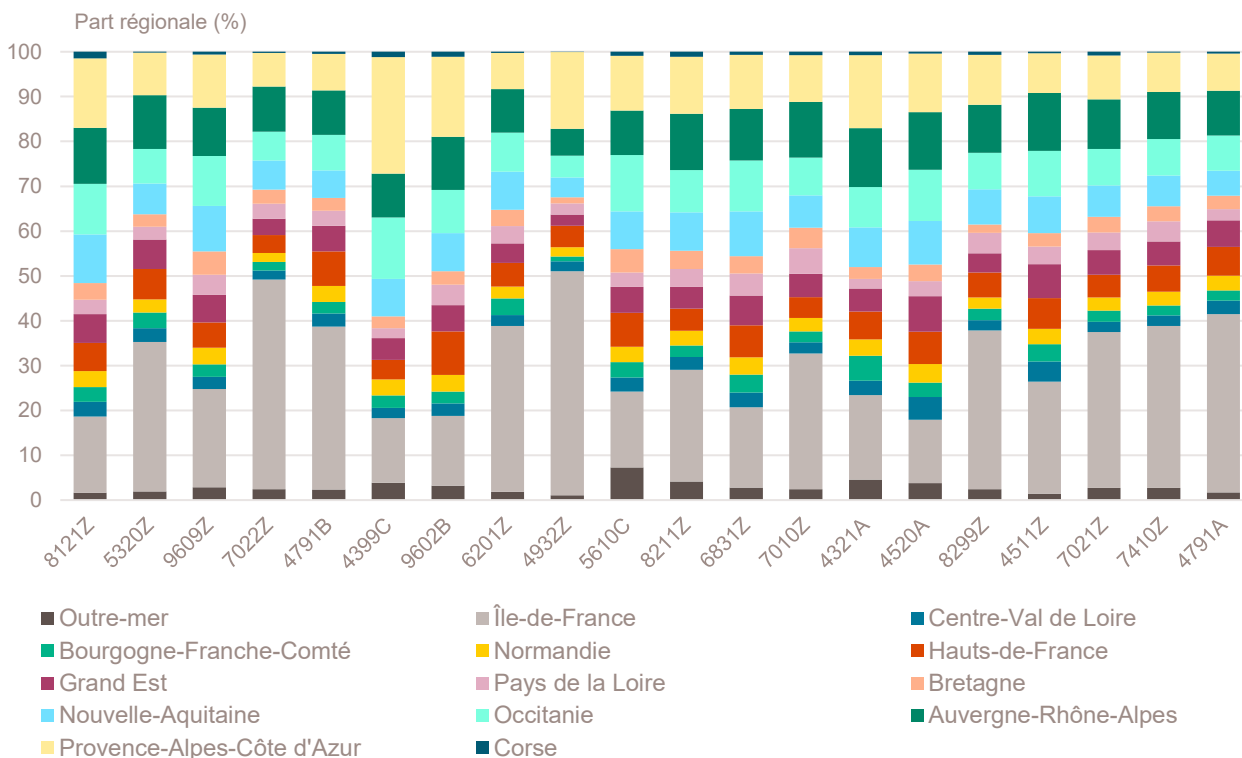
## Top 20 des activités en nombre de créations d'entreprises en Provence-Alpes-Côte d'Azur

Avril 2026	Nombre de créations d'entreprises	Part des micro-entrepreneurs %	Évolution avril 2025-2026 %
8121Z-Nettoyage courant des bâtiments	862	95,5	+ 48,1
5320Z-Autres activités de poste et de courrier	526	99,8	- 9,3
9609Z-Autres services personnels n.c.a.	444	90,3	+ 5,7
7022Z-Conseil pour les affaires et autres conseils de gestion	394	61,7	+ 4,5
4791B-Vente à distance sur catalogue spécialisé	334	85,9	+ 31,5
4399C-Travaux de maçonnerie générale et gros œuvre de bâtiment	298	59,4	+ 50,5
9602B-Soins de beauté	290	90,3	+ 68,6
6201Z-Programmation informatique	262	70,6	+ 47,2
4932Z-Transports de voyageurs par taxis	257	77,4	+ 31,8
5610C-Restauration de type rapide	240	47,9	+ 4,3
8211Z-Services administratifs combinés de bureau	236	77,5	+ 76,1
6831Z-Agences immobilières	220	82,3	+ 1,4
7010Z-Activités des sièges sociaux	210	0,0	+ 57,9
4321A-Travaux d'installation électrique dans tous locaux	193	76,2	+ 72,3
4520A-Entretien et réparation de véhicules automobiles légers	182	71,4	+ 78,4
8299Z-Autres activités de soutien aux entreprises n.c.a.	151	85,4	+ 25,8
4511Z-Commerce de voitures et de véhicules automobiles légers	150	65,3	+ 15,4
7021Z-Conseil en relations publiques et communication	142	92,3	+ 17,4
7410Z-Activités spécialisées de design	140	89,3	+ 3,7
4791A-Vente à distance sur catalogue général	130	83,8	- 26,6

Champ : Provence-Alpes-Côte d'Azur, unités légales productives et marchandes, exerçant une activité non agricole (données brutes).

Source : Insee (Sirene). Traitements Observatoire de la création d'entreprise.

## Répartition régionale des activités de ce Top 20, avril 2026



Champ : France entière, unités légales productives et marchandes, exerçant une activité non agricole (données brutes).

Source : Insee (Sirene). Traitements Observatoire de la création d'entreprise.

## Top 20 des activités en termes de croissance du nombre de créations d'entreprises

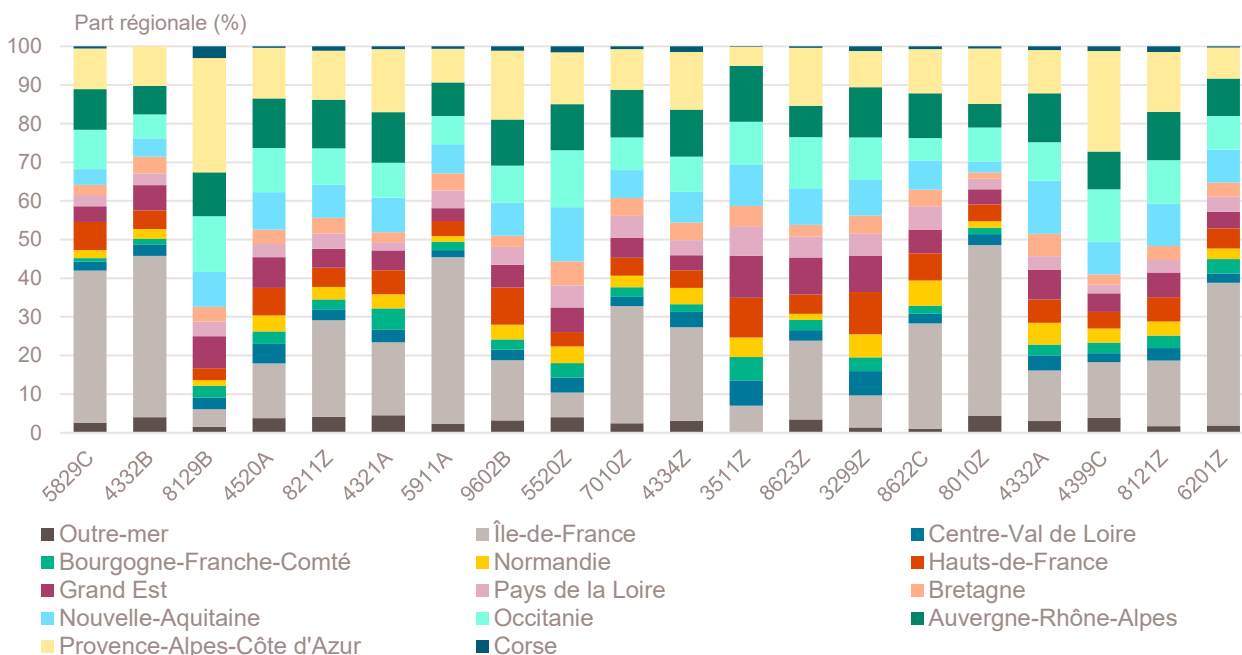
Avril 2026	Nombre de créations d'entreprises	Part des micro-entrepreneurs %	Évolution avril 2025-2026 %
5829C-Édition de logiciels applicatifs	36	47,2	+ 620,0
4332B-Travaux de menuiserie métallique et serrurerie	28	50,0	+ 100,0
8129B-Autres activités de nettoyage n.c.a.	39	87,2	+ 85,7
4520A-Entretien et réparation de véhicules automobiles légers	182	71,4	+ 78,4
8211Z-Services administratifs combinés de bureau	236	77,5	+ 76,1
4321A-Travaux d'installation électrique dans tous locaux	193	76,2	+ 72,3
5911A-Production de films et de programmes pour la télévision	29	86,2	+ 70,6
9602B-Soins de beauté	290	90,3	+ 68,6
5520Z-Hébergement touristique et autre hébergement de courte durée	126	34,9	+ 63,6
7010Z-Activités des sièges sociaux	210	0,0	+ 57,9
4334Z-Travaux de peinture et vitrerie	115	68,7	+ 57,5
3511Z-Production d'électricité	58	8,6	+ 56,8
8623Z-Pratique dentaire	39	2,6	+ 56,0
3299Z-Autres activités manufacturières n.c.a.	53	94,3	+ 55,9
8622C-Autres activités des médecins spécialistes	45	6,7	+ 55,2
8010Z-Activités de sécurité privée	26	65,4	+ 52,9
4332A-Travaux de menuiserie bois et PVC	55	70,9	+ 52,8
4399C-Travaux de maçonnerie générale et gros œuvre de bâtiment	298	59,4	+ 50,5
8121Z-Nettoyage courant des bâtiments	862	95,5	+ 48,1
6201Z-Programmation informatique	262	70,6	+ 47,2

Note de lecture : de nombreuses activités comptant très peu de créations, l'évolution de leur nombre dans le temps peut être très forte. Afin d'éviter ce biais, seules sont prises en compte les activités qui comptent un nombre de créations supérieur au troisième quartile du mois analysé (à savoir les secteurs avec plus de 24 créations d'entreprises en Provence-Alpes-Côte d'Azur).

Champ : Provence-Alpes-Côte d'Azur, unités légales productives et marchandes, exerçant une activité non agricole (données brutes).

Source : Insee (Sirene). Traitements Observatoire de la création d'entreprise.

## Répartition régionale des activités de ce Top 20, avril 2026



Champ : France entière, unités légales productives et marchandes, exerçant une activité non agricole (données brutes).

Source : Insee (Sirene). Traitements Observatoire de la création d'entreprise.

## Top 20 des activités en termes de décroissance du nombre de créations d'entreprises

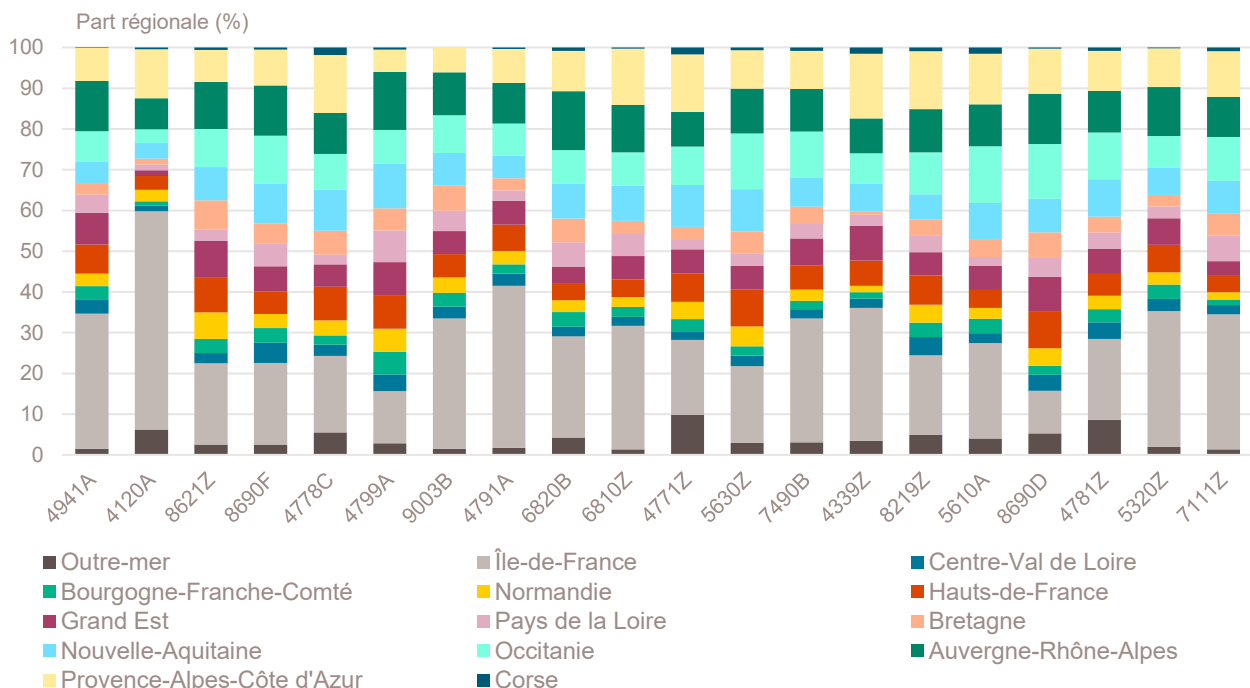
Avril 2026	Nombre de créations d'entreprises	Part des micro-entrepreneurs %	Évolution avril 2025-2026 %
4941A-Transports routiers de fret interurbains	71	77,5	- 37,7
4120A-Construction de maisons individuelles	25	36,0	- 37,5
8621Z-Activité des médecins généralistes	25	0,0	- 37,5
8690F-Activités de santé humaine non classées ailleurs	48	91,7	- 36,0
4778C-Autres commerces de détail spécialisés divers	31	48,4	- 35,4
4799A-Vente à domicile	84	9,5	- 34,4
9003B-Autre création artistique	29	37,9	- 31,0
4791A-Vente à distance sur catalogue général	130	83,8	- 26,6
6820B-Location de terrains et d'autres biens immobiliers	94	6,4	- 24,2
6810Z-Activités des marchands de biens immobiliers	51	0,0	- 17,7
4771Z-Commerce de détail d'habillement en magasin spécialisé	33	63,6	- 15,4
5630Z-Débits de boissons	29	27,6	- 14,7
7490B-Activités spécialisées, scientifiques et techniques diverses	58	84,5	- 14,7
4339Z-Autres travaux de finition	41	85,4	- 14,6
8219Z-Photocopie, prépa. de documents et autres activités de soutien de bureau	32	90,6	- 13,5
5610A-Restauration traditionnelle	96	18,8	- 12,7
8690D-Activités des infirmiers et des sages-femmes	71	7,0	- 12,3
4781Z-Commerce de détail alimentaire sur éventaires et marchés	48	93,8	- 9,4
5320Z-Autres activités de poste et de courrier	526	99,8	- 9,3
7111Z-Activités d'architecture	25	48,0	- 7,4

Note de lecture : de nombreuses activités comptant très peu de créations, l'évolution de leur nombre dans le temps peut être très forte. Afin d'éviter ce biais, seules sont prises en compte les activités qui comptent un nombre de créations supérieur au troisième quartile du mois analysé (à savoir les secteurs avec plus de 24 créations d'entreprises en Provence-Alpes-Côte d'Azur).

Champ : Provence-Alpes-Côte d'Azur, unités légales productives et marchandes, exerçant une activité non agricole (données brutes).

Source : Insee (Sirene). Traitements Observatoire de la création d'entreprise.

## Répartition régionale des activités de ce Top 20, avril 2026



Champ : France entière, unités légales productives et marchandes, exerçant une activité non agricole (données brutes).

Source : Insee (Sirene). Traitements Observatoire de la création d'entreprise.

## Création d'entreprise en Provence-Alpes-Côte d'Azur selon la nature juridique

Avril 2026	Nombre de créations d'entreprises	Part dans le total %	Évolution avril 2025-2026 %	Évolution janvier à avril 2025-2026 %
<b>Entreprises individuelles</b>	<b>8 398</b>	<b>75,6</b>	<b>+ 19,1</b>	<b>+ 17,1</b>
Micro-entrepreneurs	7 713	69,4	+ 20,8	+ 19,2
Entreprises individuelles classiques	685	6,2	+ 3,2	- 0,6
<b>Sociétés</b>	<b>2 717</b>	<b>24,4</b>	<b>+ 2,2</b>	<b>+ 7,4</b>
SARL & EURL	643	5,8	+ 1,3	+ 6,8
SAS & SASU	1 935	17,4	+ 6,7	+ 9,5
SCI	5	0,0	- 58,3	- 37,8
Autres <sup>a</sup>	134	1,2	- 32,0	- 10,6
<b>Total Provence-Alpes-Côte d'Azur</b>	<b>11 115</b>	<b>100,0</b>	<b>+ 14,5</b>	<b>+ 14,6</b>

a. Dont associations, fondations, collectivités territoriales, organismes professionnels, syndicats de propriétaires, etc.

Champ : Provence-Alpes-Côte d'Azur, unités légales productives et marchandes, exerçant une activité non agricole (données brutes).

Source : Insee (Sirene). Traitements Observatoire de la création d'entreprise.

## Création d'entreprise en Provence-Alpes-Côte d'Azur selon leur implantation rurale ou urbaine

Avril 2026	Nombre de créations d'entreprises	Part dans le total %	Évolution avril 2025-2026 %	Évolution janvier à avril 2025-2026 %
Rurale éloignée très peu dense	60	0,5	- 7,7	- 2,8
Rurale éloignée peu dense	236	2,1	+ 18,6	+ 13,7
Rurale périphérique très peu dense	29	0,3	- 12,1	+ 3,4
Rurale périphérique peu dense	193	1,7	+ 6,6	+ 12,2
Bourg	318	2,9	+ 25,2	+ 18,2
Petite ville	338	3,0	+ 40,2	+ 23,3
Urbaine périphérique peu dense	869	7,8	+ 19,4	+ 18,3
Urbaine dense	3 599	32,4	+ 18,1	+ 15,2
Urbaine très dense	5 473	49,2	+ 10,3	+ 13,4
<b>Total Provence-Alpes-Côte d'Azur</b>	<b>11 115</b>	<b>100,0</b>	<b>+ 14,5</b>	<b>+ 14,6</b>

Champ : Provence-Alpes-Côte d'Azur, unités légales productives et marchandes, exerçant une activité non agricole (données brutes).

Sources : Insee (Sirene, COG), MENJ-DEPP. Traitements Observatoire de la création d'entreprise.

## Création d'entreprise en Provence-Alpes-Côte d'Azur dans les territoires aidés

Avril 2026	Nombre de créations d'entreprises	Part dans le total %	Évolution avril 2025-2026 %	Évolution janvier à avril 2025-2026 %
Zones France ruralités revitalisation (ZFRR)	829	7,5	+ 9,2	+ 8,7
Zones d'aide à finalité régionale (AFR)	2 477	22,3	+ 19,0	+ 17,0
Petites villes de demain (PVD)	827	7,4	+ 28,2	+ 18,0
Actions cœur de ville (ACV)	786	7,1	+ 12,6	+ 19,4
Territoires d'industrie (TI)	9 020	81,2	+ 12,2	+ 13,2

Note de lecture : de par leur implantation, certaines entreprises créées ne relèvent pas que d'un seul type de territoire aidé.

La somme des créations dans tous les territoires aidés n'est donc pas indiquée ici

Champ : Provence-Alpes-Côte d'Azur, unités légales productives et marchandes, exerçant une activité non agricole (données brutes).

Sources : Insee (Sirene, COG), ANCT. Traitements Observatoire de la création d'entreprise.

## Création d'entreprise en France selon la région et le département d'implantation

Avril 2026	Nombre de créations d'entreprises	Part des micro-entrepreneurs %	Évolution avril 2025-2026 %	Évolution janvier à avril 2025-2026 %
<b>Auvergne-Rhône-Alpes</b>	<b>11 523</b>	<b>67,4</b>	<b>+ 5,3</b>	<b>+ 14,4</b>
01 - Ain	927	69,3	+ 18,8	+ 17,2
03 - Allier	305	65,6	- 1,3	+ 18,2
07 - Ardèche	389	69,9	+ 3,2	+ 15,7
15 - Cantal	123	56,1	+ 9,8	+ 19,5
26 - Drôme	633	65,9	- 6,5	+ 13,3
38 - Isère	1 798	69,7	+ 8,3	+ 17,7
42 - Loire	968	66,9	+ 13,3	+ 18,1
43 - Haute-Loire	232	58,6	+ 0,4	+ 13,1
63 - Puy-de-Dôme	743	65,7	+ 3,9	+ 12,1
69 - Rhône	3 453	67,7	+ 2,6	+ 10,7
73 - Savoie	645	64,3	+ 5,2	+ 12,0
74 - Haute-Savoie	1 307	67,7	+ 4,5	+ 17,0
<b>Bourgogne-Franche-Comté</b>	<b>3 075</b>	<b>70,3</b>	<b>+ 6,8</b>	<b>+ 14,9</b>
21 - Côte-d'Or	688	64,2	+ 15,4	+ 16,0
25 - Doubs	717	77,0	+ 18,1	+ 24,4
39 - Jura	269	63,6	+ 11,6	+ 33,1
58 - Nièvre	149	67,8	- 22,4	- 3,5
70 - Haute-Saône	213	69,0	+ 2,9	+ 4,6
71 - Saône-et-Loire	573	70,5	+ 6,5	+ 14,0
89 - Yonne	336	72,6	- 3,7	+ 7,6
90 - Territoire-de-Belfort	130	76,9	- 13,3	+ 1,9
<b>Bretagne</b>	<b>3 928</b>	<b>65,1</b>	<b>+ 4,3</b>	<b>+ 6,9</b>
22 - Côtes-d'Armor	617	62,1	+ 2,5	+ 7,2
29 - Finistère	1 019	66,2	+ 7,7	+ 8,1
35 - Ille-et-Vilaine	1 356	66,6	+ 3,5	+ 7,0
56 - Morbihan	936	63,8	+ 3,0	+ 5,4
<b>Centre-Val de Loire</b>	<b>3 027</b>	<b>68,9</b>	<b>+ 8,0</b>	<b>+ 10,1</b>
18 - Cher	294	69,0	+ 5,8	+ 9,5
28 - Eure-et-Loir	483	66,7	+ 14,5	+ 16,2
36 - Indre	195	65,1	+ 3,7	+ 5,0
37 - Indre-et-Loire	798	69,4	+ 9,0	+ 13,0
41 - Loir-et-Cher	378	64,3	+ 14,5	+ 13,1
45 - Loiret	879	72,4	+ 2,9	+ 4,4
<b>Corse</b>	<b>688</b>	<b>67,2</b>	<b>+ 6,0</b>	<b>+ 12,8</b>
2A - Corse-du-Sud	346	67,6	- 0,3	+ 13,7
2B - Haute-corse	342	66,7	+ 13,2	+ 11,8
<b>Grand Est</b>	<b>6 028</b>	<b>70,0</b>	<b>+ 12,5</b>	<b>+ 13,5</b>
08 - Ardennes	246	68,7	+ 4,7	+ 13,5
10 - Aube	349	68,2	+ 5,8	+ 24,2
51 - Marne	636	66,5	+ 11,4	+ 18,7
52 - Haute-Marne	115	69,6	- 20,7	+ 2,1
54 - Meurthe-et-Moselle	707	72,4	+ 4,4	+ 8,6
55 - Meuse	154	74,7	- 5,5	+ 12,2
57 - Moselle	1 134	69,0	- 1,4	+ 7,3
67 - Bas-Rhin	1 436	71,9	+ 43,6	+ 18,7
68 - Haut-Rhin	858	70,2	+ 18,8	+ 14,0
88 - Vosges	393	67,9	+ 7,7	+ 10,8

Note de lecture : les données détaillées pour chaque région française (hors Mayotte) sont disponibles dans la collection « Fiche statistique mensuelle régionale ».

Champ : France entière, unités légales productives et marchandes, exerçant une activité non agricole (données brutes).

Sources : Insee (Sirene, COG), ANCT. Traitements Observatoire de la création d'entreprise.

Avril 2026	Nombre de créations d'entreprises	Part des micro-entrepreneurs %	Évolution avril 2025-2026 %	Évolution janvier à avril 2025-2026 %
<b>Hauts-de-France</b>	<b>6 242</b>	<b>69,6</b>	<b>+ 5,3</b>	<b>+ 10,3</b>
02 - Aisne	497	71,2	+ 22,1	+ 9,7
59 - Nord	3 052	69,8	+ 5,4	+ 9,8
60 - Oise	872	67,2	+ 1,9	+ 6,3
62 - Pas-de-Calais	1 298	70,3	+ 3,6	+ 15,9
80 - Somme	523	69,2	+ 1,6	+ 7,0
<b>Île-de-France</b>	<b>28 247</b>	<b>62,8</b>	<b>+ 1,2</b>	<b>+ 9,7</b>
75 - Paris	10 033	50,1	- 3,0	+ 14,6
77 - Seine-et-Marne	2 226	72,8	+ 11,2	+ 12,7
78 - Yvelines	2 376	67,9	+ 11,8	+ 7,7
91 - Essonne	1 862	71,6	- 9,2	+ 5,8
92 - Hauts-de-Seine	3 103	65,5	- 1,3	+ 5,3
93 - Seine-Saint-Denis	3 761	71,1	+ 12,0	+ 4,7
94 - Val-de-Marne	2 692	71,5	- 2,9	+ 4,8
95 - Val-d'Oise	2 194	68,7	+ 3,4	+ 11,3
<b>Normandie</b>	<b>3 477</b>	<b>68,4</b>	<b>+ 6,1</b>	<b>+ 14,2</b>
14 - Calvados	786	65,3	- 4,8	+ 10,9
27 - Eure	651	69,4	+ 9,8	+ 9,7
50 - Manche	461	64,4	+ 25,3	+ 18,9
61 - Orne	240	67,1	+ 12,7	+ 7,7
76 - Seine-Maritime	1 339	71,3	+ 4,8	+ 18,5
<b>Nouvelle-Aquitaine</b>	<b>8 476</b>	<b>69,8</b>	<b>+ 0,9</b>	<b>+ 7,6</b>
16 - Charente	392	69,9	- 6,4	+ 0,5
17 - Charente-Maritime	802	69,1	- 6,0	+ 6,0
19 - Corrèze	265	64,2	+ 0,4	+ 10,6
23 - Creuse	96	67,7	- 11,9	+ 4,7
24 - Dordogne	581	70,7	+ 10,7	+ 11,0
33 - Gironde	3 136	72,4	+ 3,3	+ 6,0
40 - Landes	656	69,1	+ 1,7	+ 14,9
47 - Lot-et-Garonne	391	69,6	- 12,1	+ 2,8
64 - Pyrénées-Atlantiques	1 003	64,6	+ 6,1	+ 13,4
79 - Deux-Sèvres	324	65,7	- 5,3	+ 4,6
86 - Vienne	464	73,1	- 0,2	+ 5,2
87 - Haute-Vienne	366	68,3	+ 3,4	+ 9,2
<b>Occitanie</b>	<b>9 601</b>	<b>69,1</b>	<b>+ 3,9</b>	<b>+ 8,2</b>
09 - Ariège	222	64,0	+ 32,1	+ 21,2
11 - Aude	572	68,7	+ 8,1	+ 12,9
12 - Aveyron	308	62,7	- 7,2	- 8,8
30 - Gard	1 240	71,6	+ 14,3	+ 10,9
31 - Haute-Garonne	2 555	72,6	+ 7,9	+ 9,4
32 - Gers	210	65,2	- 25,0	+ 1,4
34 - Hérault	2 259	67,7	+ 0,0	+ 6,4
46 - Lot	214	64,0	- 3,2	+ 0,1
48 - Lozère	81	54,3	+ 6,6	+ 14,2
65 - Hautes-Pyrénées	252	74,6	- 13,4	+ 5,1
66 - Pyrénées-Orientales	817	63,9	+ 0,6	+ 9,3
81 - Tarn	512	68,8	+ 9,6	+ 11,0
82 - Tarn-et-Garonne	359	71,9	+ 1,7	+ 9,7

Note de lecture : les données détaillées pour chaque région française (hors Mayotte) sont disponibles dans la collection « Fiche statistique mensuelle régionale ».

Champ : France entière, unités légales productives et marchandes, exerçant une activité non agricole (données brutes).

Sources : Insee (Sirene, COG), ANCT. Traitements Observatoire de la création d'entreprise.

Avril 2026	Nombre de créations d'entreprises	Part des micro-entrepreneurs %	Évolution avril 2025-2026 %	Évolution janvier à avril 2025-2026 %
<b>Pays de la Loire</b>	<b>4 086</b>	<b>65,4</b>	<b>+ 4,2</b>	<b>+ 9,5</b>
44 - Loire-Atlantique	1 720	65,1	+ 0,5	+ 4,8
49 - Maine-et-Loire	833	66,6	+ 3,0	+ 12,6
53 - Mayenne	283	64,0	+ 21,5	+ 5,1
72 - Sarthe	516	68,8	+ 14,4	+ 18,4
85 - Vendée	734	63,1	+ 2,4	+ 13,5
<b>Provence-Alpes-Côte d'Azur</b>	<b>11 115</b>	<b>69,4</b>	<b>+ 14,5</b>	<b>+ 14,6</b>
04 - Alpes-de-Haute-Provence	249	65,5	+ 3,8	+ 13,3
05 - Hautes-Alpes	208	62,0	- 3,3	+ 6,5
06 - Alpes-Maritimes	3 040	71,8	+ 18,2	+ 15,2
13 - Bouches-du-Rhône	4 139	66,9	+ 9,6	+ 11,4
83 - Var	2 432	70,9	+ 20,3	+ 20,5
84 - Vaucluse	1 047	71,2	+ 18,7	+ 15,9
<b>France métrop. hors Île-de-France</b>	<b>71 266</b>	<b>68,6</b>	<b>+ 6,6</b>	<b>+ 11,4</b>
<b>France métropolitaine</b>	<b>99 513</b>	<b>67,0</b>	<b>+ 5,0</b>	<b>+ 10,9</b>
<b>France d'outre-mer</b>	<b>3 420</b>	<b>55,6</b>	<b>+ 11,6</b>	<b>+ 23,4</b>
971 - Guadeloupe	732	60,4	- 3,2	+ 21,3
972 - Martinique	694	48,7	+ 18,8	+ 15,9
973 - Guyane	368	53,5	+ 8,6	+ 17,5
974 - La Réunion	1 249	66,4	+ 8,0	+ 26,3
976 - Mayotte	377	25,7	+ 64,6	+ 56,7
<b>France entière</b>	<b>102 933</b>	<b>66,6</b>	<b>+ 5,2</b>	<b>+ 11,3</b>

Lecture : en avril 2026, 4 086 entreprises ont été créées en Pays de la Loire (dont 65,4 % de micro-entrepreneurs), un nombre en hausse de + 4,2 % par rapport à avril 2025. Le nombre cumulé de créations dans la région sur janvier-avril 2026 a augmenté de + 9,5 % par rapport au cumul des créations d'entreprises sur la même période de 2025.

Note de lecture : les données détaillées pour chaque région française (hors Mayotte) sont disponibles dans la collection « Fiche statistique mensuelle régionale ».

Champ : France entière, unités légales productives et marchandes, exerçant une activité non agricole (données brutes).

Sources : Insee (Sirene, COG), ANCT. Traitements Observatoire de la création d'entreprise.

## Méthodologie

Pour réaliser ce document, l'Observatoire de la création (OCE) de Bpifrance Création se sert des informations statistiques brutes (non corrigées des variations saisonnières et des jours ouvrés) du système d'information de la démographie des entreprises (SIDE) de la base de données Sirene, des fichiers du Code officiel géographique (COG), tous deux mis à disposition par l'Insee, ainsi que de bases complémentaires pour les données communales ; la base de l'ANCT pour les territoires aidés et la base de la direction de l'évaluation, de la prospective et de la performance (DEPP) du ministère chargé de l'éducation nationale pour la typologie de communes.

➔ [Pour les données corrigées, voir le site de l'Insee.](#)

Après une première publication des chiffres mensuels (données provisoires), l'Insee procède à une première révision le mois suivant (données semi-définitives), puis à une seconde un mois après pour arrêter les chiffres (données définitives). Seules les données antérieures à deux mois sont donc définitives. Les travaux de l'OCE intégrant au fur et à mesure ces révisions, les données peuvent alors être différentes d'une publication à l'autre pour les trois mois les plus récents.

Les résultats statistiques présentés portent, à compter de 2022, sur l'ensemble des unités légales productives et marchandes, exerçant une activité économique réelle dans l'industrie, la construction, le commerce ou les services. Sauf mention particulière, ils concernent la région Provence-Alpes-Côte d'Azur.

➔ [Pour en savoir plus sur le dispositif rénové de calcul des créations, voir le site de l'Insee.](#)

## Calculs

Sur les 732 secteurs d'activité répertoriés dans la nomenclature d'activités française (NAF), la plupart comptent peu ou prou de créations d'entreprises dans chaque territoire. Pour éviter que ces secteurs ne biaisent les calculs, seuls sont pris en compte ceux qui comptent un nombre de créations d'entreprises supérieur au 3<sup>e</sup> quartile du mois analysé.

## Définitions

La définition des **créations d'entreprises** s'appuie sur les concepts harmonisés au niveau européen. Elles correspondent aux nouvelles immatriculations dans le répertoire REE, qui enregistrent un début d'activité relevant de l'un des cas suivants : création de nouveaux moyens de production ; redémarrage d'une activité après une interruption de plus d'un an ; redémarrage d'une activité après une interruption de moins d'un an, mais avec changement d'activité ; reprise, par une entreprise nouvelle, des activités d'une autre entreprise s'il n'y a pas continuité entre la situation du cédant et celle du repreneur, en termes d'activité et de localisation.

Pour les **micro-entrepreneurs** (ex-auto-entrepreneurs), les créations ne sont pas dénombrées selon le concept européen. Il y a bien immatriculation dans le répertoire Sirene, mais sans savoir s'il y aura ou pas un début d'activité. Sont définis comme micro-entrepreneurs, tous les entrepreneurs individuels inscrits sous le régime fiscal de la micro-entreprise et soumis au régime micro-social simplifié.

➔ [Pour en savoir plus, voir le site de Bpifrance Création.](#)

Les **zones France ruralités revitalisation** (ZFRR) regroupent les communes peu densément peuplées et caractérisées comme fragiles pour des raisons socio-économiques, permettant aux entreprises qui y sont installées de bénéficier d'aides fiscales. Les **zones d'aide à finalité régionale** (AFR) correspondent aux territoires de l'Union européenne présentant des retards de développement, dans lesquelles l'État et les collectivités locales ont pu allouer des aides aux entreprises pour encourager les investissements et la création durable d'emplois. Le programme **Petites villes de demain** (PVD) permet aux villes de moins de 20 000 habitants sélectionnées, de bénéficier d'un soutien de l'État et de ses partenaires pour élaborer et mettre en œuvre leurs projets de revitalisation. Le programme **Action cœur de ville** (ACV) vise à soutenir le travail des collectivités locales, à inciter les acteurs du logement, du commerce et de l'urbanisme à réinvestir les centres-villes, à favoriser le maintien ou l'implantation d'activités en cœur de ville, afin d'améliorer les conditions de vie dans les villes moyennes. Lancé en 2018, le programme **Territoires d'industrie** vise à apporter, dans et par les territoires, des réponses concrètes aux enjeux de soutien à l'industrie.

Une **typologie des communes en neuf catégories** a été établie par la Direction de l'évaluation, de la prospective et de la performance du ministère en charge de l'Éducation nationale pour décrire le système éducatif. Cette caractérisation du territoire, basée sur un croisement d'approches morphologique et fonctionnelle, permet de distinguer plusieurs types de communes rurales et urbaines. Elle a l'avantage d'être plus précise que l'approche par grille de densité, jusqu'ici utilisée, surtout pour décrire les zones rurales.

Bpifrance Création – Observatoire de la création d'entreprise (OCE)

27-31, avenue du Général Leclerc, 94700 Maisons-Alfort

Publication 100 % numérique mise en ligne le 20/05/2026.

Toute reproduction partielle ou totale à usage collectif de la présente publication est autorisée à la condition expresse de citer la source ainsi : « Observatoire de la création d'entreprise. La création d'entreprise en Provence-Alpes-Côte d'Azur, chiffres d'avril 2026. Bpifrance Création, mai 2026 ».

Contact : [utilisez le formulaire de contact sur le site de Bpifrance Création.](#)