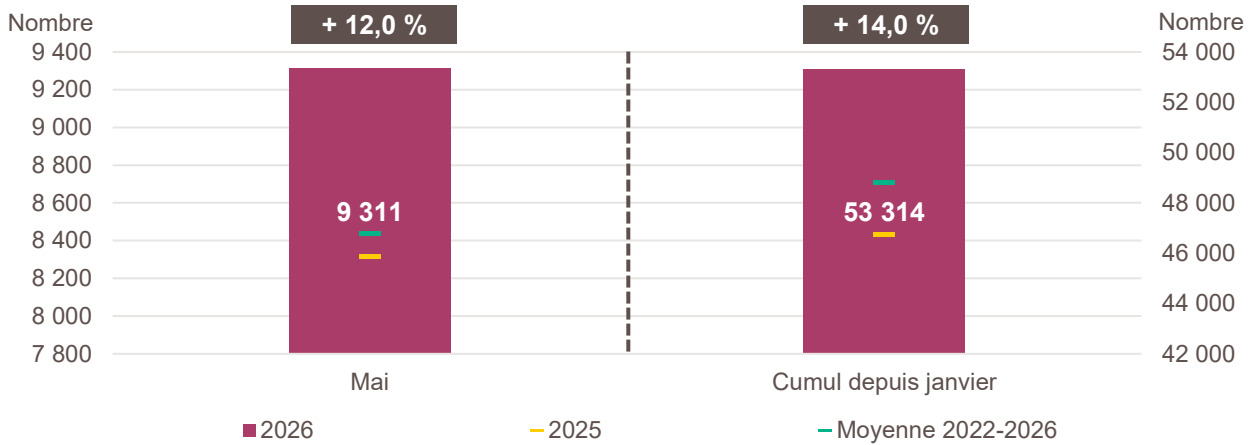


LA CRÉATION D'ENTREPRISE EN PROVENCE-ALPES-CÔTE D'AZUR

CHIFFRES DE MAI 2026

Création d'entreprise en Provence-Alpes-Côte d'Azur en mai 2026 et cumul depuis le début de l'année



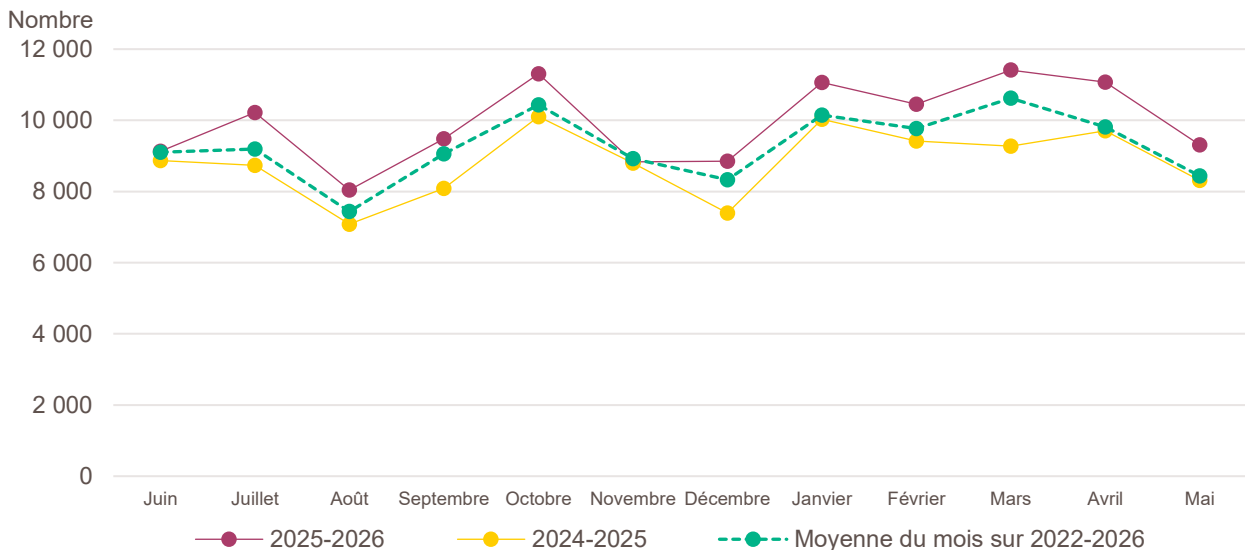
Lecture de la partie gauche : en mai 2026, 9 311 entreprises ont été créées en Provence-Alpes-Côte d'Azur, soit + 12 % par rapport aux 8 314 de mai 2025 (marque jaune). Le nombre moyen de créations d'entreprises est de 8 436 pour le mois de mai des cinq dernières années (marque verte).

Lecture de la partie droite : le nombre cumulé de créations depuis le début de l'année 2026 s'élève à 53 314, soit + 14 % par rapport aux 46 748 de janvier à mai 2025 (marque jaune). Le nombre moyen de créations d'entreprises entre janvier et mai des cinq dernières années est de 48 782 (marque verte).

Champ : Provence-Alpes-Côte d'Azur, unités légales productives et marchandes, exerçant une activité non agricole (données brutes).

Source : Insee (Sirene). Traitements Observatoire de la création d'entreprise.

Évolution de la création d'entreprise en Provence-Alpes-Côte d'Azur sur douze mois glissants



Lecture : en juin 2024, 8 867 entreprises ont été créées en Provence-Alpes-Côte d'Azur et 9 101 en moyenne pour les mois de juin des cinq dernières années.

Champ : Provence-Alpes-Côte d'Azur, unités légales productives et marchandes, exerçant une activité non agricole (données brutes).

Source : Insee (Sirene). Traitements Observatoire de la création d'entreprise.

Création d'entreprise en Provence-Alpes-Côte d'Azur selon le secteur d'activité

Mai 2026	Nombre de créations d'entreprises	Part des micro-entrepreneurs %	Évolution mai 2025-2026 %	Évolution janvier à mai 2025-2026 %
Activités secondaires	1 139	67,3	+ 15,5	+ 15,8
Industrie	385	62,9	+ 25,8	+ 21,7
Construction	754	69,6	+ 10,9	+ 13,5
Activités de type commerce	2 568	67,8	+ 5,2	+ 9,2
Commerce de détail	817	67,0	- 7,1	- 1,5
Commerce de gros	147	53,1	- 6,4	+ 2,9
Commerce de bouche ^a	20	35,0	- 35,5	+ 20,4
Commerce et réparation automobiles	246	65,0	+ 24,9	+ 26,8
Hébergement	144	36,8	+ 27,4	+ 18,3
Restauration	410	49,8	+ 9,9	+ 3,3
Services en direction des personnes	784	88,1	+ 13,6	+ 18,9
Activités de type services	5 604	73,2	+ 14,6	+ 15,9
Immobilier	296	47,3	- 17,1	+ 8,1
Transports et entreposage	733	87,4	- 6,5	+ 5,8
Activités scientifiques et techniques	1 204	66,8	+ 17,6	+ 16,9
Activités de soutien aux entreprises	1 459	86,2	+ 30,6	+ 30,1
Information et communication	661	81,1	+ 47,2	+ 40,6
Enseignement	377	85,9	+ 16,7	+ 9,8
Arts, spectacles et activités récréatives	355	73,0	+ 13,1	+ 6,5
Santé humaine et action sociale ^b	321	36,4	+ 3,2	+ 0,7
Activités financières et d'assurance	198	11,1	- 5,3	- 9,7
<i>Activités des sociétés holding</i>	7	0,0	- 65,0	- 74,7
Total Provence-Alpes-Côte d'Azur	9 311	71,0	+ 12,0	+ 14,0

a. Ce regroupement de secteurs, composé par l'OCE, comprend les activités de charcuterie (10.13B), la cuisson de produits de boulangerie (10.71B), les boulangeries et boulangeries-pâtisseries (10.71C), ainsi que les pâtisseries (10.71D). Dans la nomenclature d'activité française NAF rév.2, ces activités appartiennent au secteur de l'industrie manufacturière alimentaire.

b. Dans ce secteur regroupé de la NAF rév.2, le nombre de créations d'entreprises relevant de l'action sociale est très faible.

Lecture : en mai 2026, 385 entreprises ont été créées en Provence-Alpes-Côte d'Azur dans l'industrie (dont 62,9 % de micro-entrepreneurs), un nombre en hausse de + 25,8 % par rapport à mai 2025 et un nombre cumulé sur janvier-mai 2026 en hausse de + 21,7 % par rapport au cumul des créations d'entreprises sur la même période de 2025.

Champ : Provence-Alpes-Côte d'Azur, unités légales productives et marchandes, exerçant une activité non agricole (données brutes).

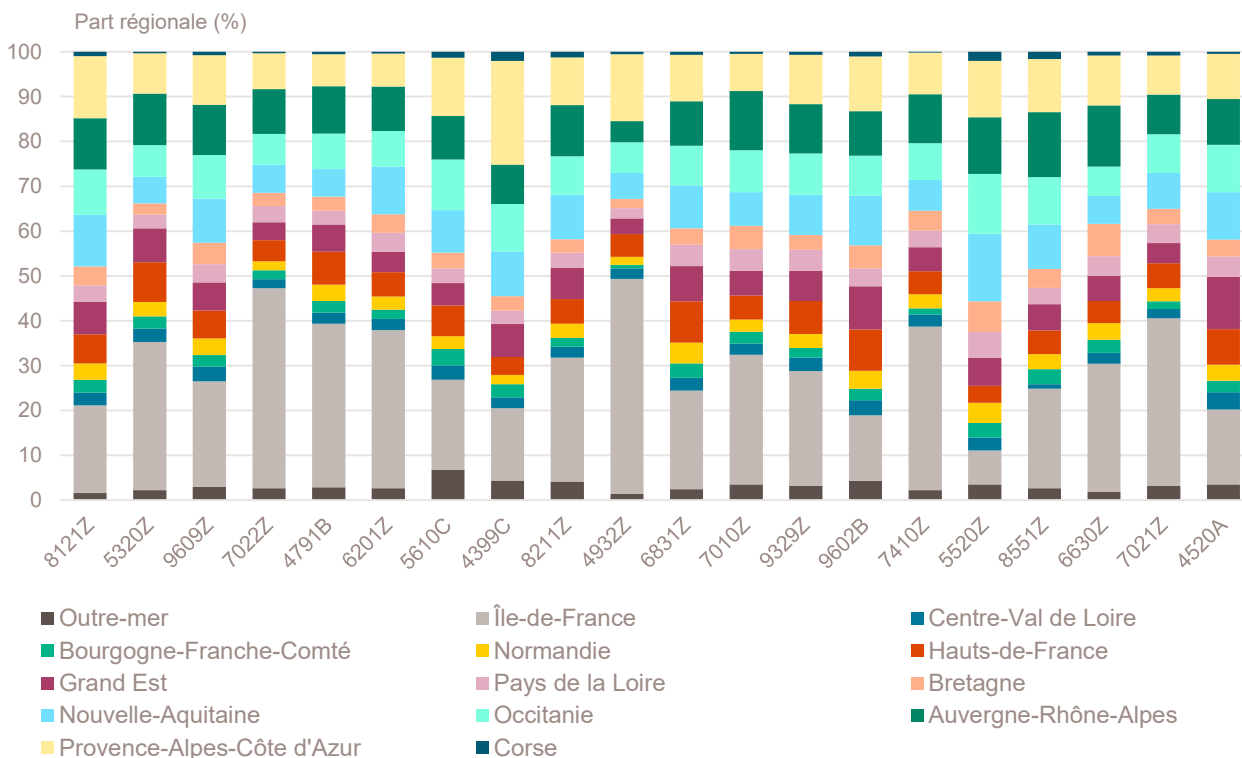
Source : Insee (Sirene). Traitements Observatoire de la création d'entreprise.

Top 20 des activités en nombre de créations d'entreprises en Provence-Alpes-Côte d'Azur

Mai 2026	Nombre de créations d'entreprises	Part des micro-entrepreneurs %	Évolution mai 2025-2026 %
8121Z-Nettoyage courant des bâtiments	744	94,2	+ 43,9
5320Z-Autres activités de poste et de courrier	415	99,8	- 13,4
9609Z-Autres services personnels n.c.a.	413	89,8	+ 10,4
7022Z-Conseil pour les affaires et autres conseils de gestion	411	73,5	+ 19,1
4791B-Vente à distance sur catalogue spécialisé	270	88,1	+ 9,3
6201Z-Programmation informatique	262	80,2	+ 62,7
5610C-Restaurations de type rapide	210	48,1	+ 20,0
4399C-Travaux de maçonnerie générale et gros œuvre de bâtiment	203	66,0	+ 20,1
8211Z-Services administratifs combinés de bureau	178	83,7	+ 30,9
4932Z-Transports de voyageurs par taxis	172	64,5	+ 10,3
6831Z-Agences immobilières	151	83,4	- 20,5
7010Z-Activités des sièges sociaux	146	0,0	+ 30,4
9329Z-Autres activités récréatives et de loisirs	145	92,4	+ 35,5
9602B-Soins de beauté	143	91,6	+ 5,1
7410Z-Activités spécialisées de design	139	89,9	+ 51,1
5520Z-Hébergement touristique et autre hébergement de courte durée	136	36,8	+ 32,0
8551Z-Enseignement de disciplines sportives et d'activités de loisirs	134	87,3	+ 18,6
6630Z-Gestion de fonds	131	0,0	- 3,0
7021Z-Conseil en relations publiques et communication	123	91,1	- 5,4
4520A-Entretien et réparation de véhicules automobiles légers	121	70,2	+ 33,0

Champ : Provence-Alpes-Côte d'Azur, unités légales productives et marchandes, exerçant une activité non agricole (données brutes).
 Source : Insee (Sirene). Traitements Observatoire de la création d'entreprise.

Répartition régionale des activités de ce Top 20, mai 2026



Champ : France entière, unités légales productives et marchandes, exerçant une activité non agricole (données brutes).
 Source : Insee (Sirene). Traitements Observatoire de la création d'entreprise.

Top 20 des activités en termes de croissance du nombre de créations d'entreprises

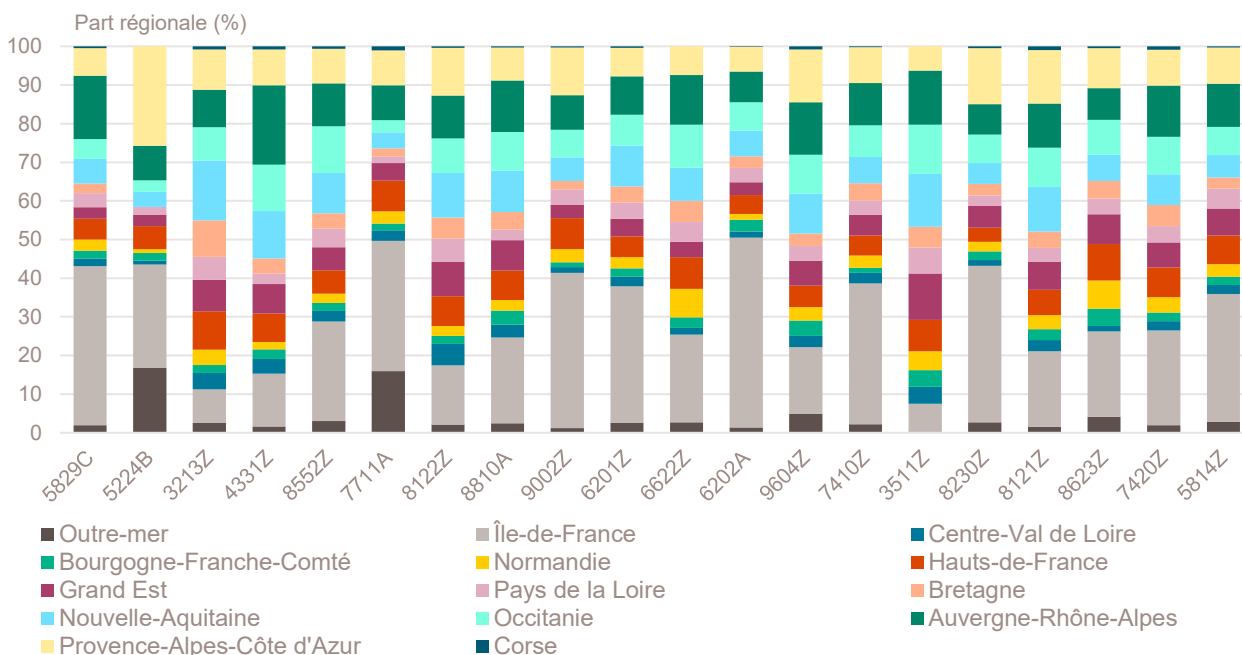
Mai 2026	Nombre de créations d'entreprises	Part des micro-entrepreneurs %	Évolution mai 2025-2026 %
5829C-Édition de logiciels applicatifs	29	62,1	+ 383,3
5224B-Manutention non portuaire	26	96,2	+ 136,4
3213Z-Fabrication d'articles de bijouterie fantaisie et articles similaires	40	100,0	+ 135,3
4331Z-Travaux de plâtrerie	34	85,3	+ 100,0
8552Z-Enseignement culturel	30	96,7	+ 87,5
7711A-Location de courte durée de voitures et de véhicules automobiles légers	26	61,5	+ 85,7
8122Z-Autres activités de nettoyage des bâtiments et nettoyage industriel	29	79,3	+ 81,3
8810A-Aide à domicile	28	92,9	+ 75,0
9002Z-Activités de soutien au spectacle vivant	40	80,0	+ 73,9
6201Z-Programmation informatique	262	80,2	+ 62,7
6622Z-Activités des agents et courtiers d'assurances	30	26,7	+ 57,9
6202A-Conseil en systèmes et logiciels informatiques	109	77,1	+ 55,7
9604Z-Entretien corporel	101	94,1	+ 53,0
7410Z-Activités spécialisées de design	139	89,9	+ 51,1
3511Z-Production d'électricité	93	7,5	+ 47,6
8230Z-Organisation de foires, salons professionnels et congrès	59	79,7	+ 47,5
8121Z-Nettoyage courant des bâtiments	744	94,2	+ 43,9
8623Z-Pratique dentaire	23	0,0	+ 43,8
7420Z-Activités photographiques	81	84,0	+ 42,1
5814Z-Édition de revues et périodiques	66	97,0	+ 40,4

Note de lecture : de nombreuses activités comptant très peu de créations, l'évolution de leur nombre dans le temps peut être très forte. Afin d'éviter ce biais, seules sont prises en compte les activités qui comptent un nombre de créations supérieur au troisième quartile du mois analysé (à savoir les secteurs avec plus de 22 créations d'entreprises en Provence-Alpes-Côte d'Azur).

Champ : Provence-Alpes-Côte d'Azur, unités légales productives et marchandes, exerçant une activité non agricole (données brutes).

Source : Insee (Sirene). Traitements Observatoire de la création d'entreprise.

Répartition régionale des activités de ce Top 20, mai 2026



Champ : France entière, unités légales productives et marchandes, exerçant une activité non agricole (données brutes).

Source : Insee (Sirene). Traitements Observatoire de la création d'entreprise.

Top 20 des activités en termes de décroissance du nombre de créations d'entreprises

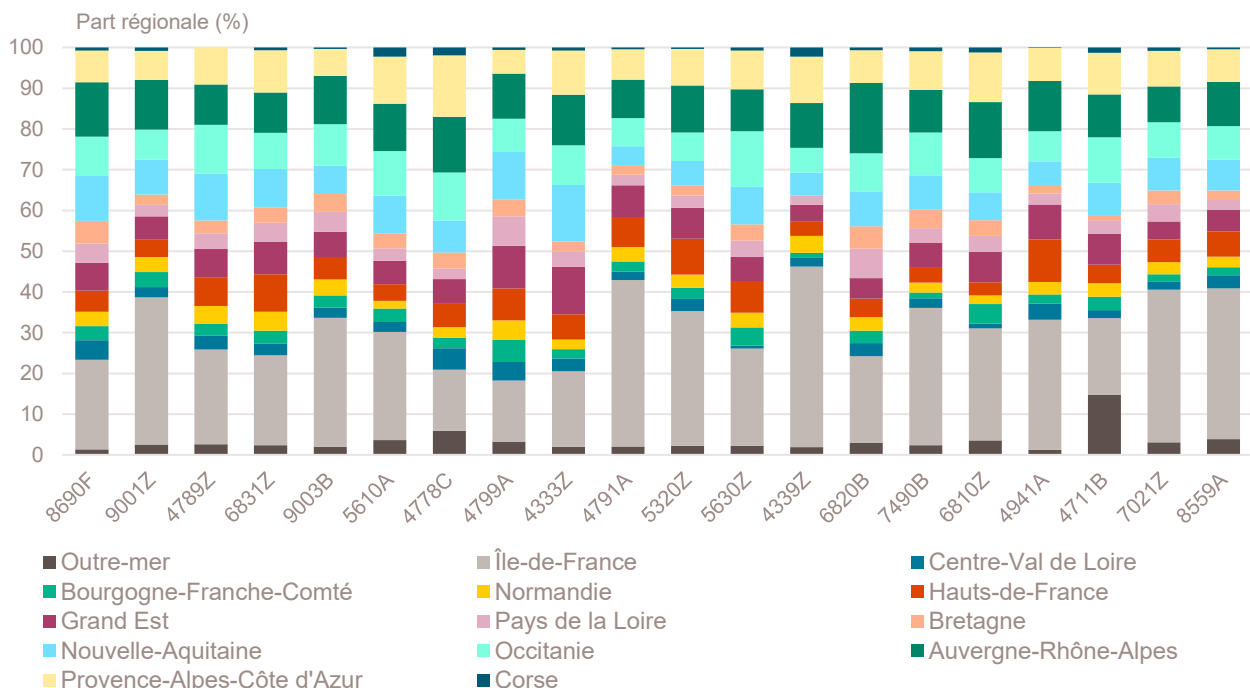
Mai 2026	Nombre de créations d'entreprises	Part des micro-entrepreneurs %	Évolution mai 2025-2026 %
8690F-Activités de santé humaine non classées ailleurs	41	95,1	- 38,8
9001Z-Arts du spectacle vivant	25	84,0	- 30,6
4789Z-Autres commerces de détail sur éventaires et marchés	63	96,8	- 26,7
6831Z-Agences immobilières	151	83,4	- 20,5
9003B-Autre création artistique	37	37,8	- 19,6
5610A-Restauration traditionnelle	82	19,5	- 18,0
4778C-Autres commerces de détail spécialisés divers	23	52,2	- 17,9
4799A-Vente à domicile	96	17,7	- 17,2
4333Z-Travaux de revêtement des sols et des murs	28	85,7	- 15,2
4791A-Vente à distance sur catalogue général	105	74,3	- 13,9
5320Z-Autres activités de poste et de courrier	415	99,8	- 13,4
5630Z-Débits de boissons	26	19,2	- 13,3
4339Z-Autres travaux de finition	30	90,0	- 11,8
6820B-Location de terrains et d'autres biens immobiliers	68	5,9	- 11,7
7490B-Activités spécialisées, scientifiques et techniques diverses	61	78,7	- 11,6
6810Z-Activités des marchands de biens immobiliers	41	0,0	- 10,9
4941A-Transports routiers de fret interurbains	69	81,2	- 9,2
4711B-Commerce d'alimentation générale	31	51,6	- 8,8
7021Z-Conseil en relations publiques et communication	123	91,1	- 5,4
8559A-Formation continue d'adultes	68	69,1	- 4,2

Note de lecture : de nombreuses activités comptant très peu de créations, l'évolution de leur nombre dans le temps peut être très forte. Afin d'éviter ce biais, seules sont prises en compte les activités qui comptent un nombre de créations supérieur au troisième quartile du mois analysé (à savoir les secteurs avec plus de 22 créations d'entreprises en Provence-Alpes-Côte d'Azur).

Champ : Provence-Alpes-Côte d'Azur, unités légales productives et marchandes, exerçant une activité non agricole (données brutes).

Source : Insee (Sirene). Traitements Observatoire de la création d'entreprise.

Répartition régionale des activités de ce Top 20, mai 2026



Champ : France entière, unités légales productives et marchandes, exerçant une activité non agricole (données brutes).

Source : Insee (Sirene). Traitements Observatoire de la création d'entreprise.

Création d'entreprise en Provence-Alpes-Côte d'Azur selon la nature juridique

Mai 2026	Nombre de créations d'entreprises	Part dans le total %	Évolution mai 2025-2026 %	Évolution janvier à mai 2025-2026 %
Entreprises individuelles	7 323	78,6	+ 19,8	+ 17,6
Micro-entrepreneurs	6 607	71,0	+ 20,8	+ 19,5
Entreprises individuelles classiques	716	7,7	+ 10,8	+ 1,1
Sociétés	1 988	21,4	- 9,6	+ 4,1
SARL & EURL	448	4,8	- 10,2	+ 3,6
SAS & SASU	1 429	15,3	- 8,0	+ 6,1
SCI	5	0,1	- 50,0	- 40,4
Autres ^a	106	1,1	- 22,1	- 12,6
Total Provence-Alpes-Côte d'Azur	9 311	100,0	+ 12,0	+ 14,0

a. Dont associations, fondations, collectivités territoriales, organismes professionnels, syndicats de propriétaires, etc.

Champ : Provence-Alpes-Côte d'Azur, unités légales productives et marchandes, exerçant une activité non agricole (données brutes).

Source : Insee (Sirene). Traitements Observatoire de la création d'entreprise.

Création d'entreprise en Provence-Alpes-Côte d'Azur selon leur implantation rurale ou urbaine

Mai 2026	Nombre de créations d'entreprises	Part dans le total %	Évolution mai 2025-2026 %	Évolution janvier à mai 2025-2026 %
Rurale éloignée très peu dense	81	0,9	+ 68,8	+ 8,7
Rurale éloignée peu dense	200	2,1	+ 28,2	+ 15,7
Rurale périphérique très peu dense	28	0,3	+ 115,4	+ 14,6
Rurale périphérique peu dense	189	2,0	+ 34,0	+ 15,8
Bourg	245	2,6	+ 12,4	+ 17,5
Petite ville	252	2,7	+ 0,0	+ 18,8
Urbaine périphérique peu dense	661	7,1	+ 4,1	+ 15,8
Urbaine dense	2 922	31,4	+ 10,6	+ 14,3
Urbaine très dense	4 733	50,8	+ 12,4	+ 13,1
Total Provence-Alpes-Côte d'Azur	9 311	100,0	+ 12,0	+ 14,0

Champ : Provence-Alpes-Côte d'Azur, unités légales productives et marchandes, exerçant une activité non agricole (données brutes).

Sources : Insee (Sirene, COG), MENJ-DEPP. Traitements Observatoire de la création d'entreprise.

Création d'entreprise en Provence-Alpes-Côte d'Azur dans les territoires aidés

Mai 2026	Nombre de créations d'entreprises	Part dans le total %	Évolution mai 2025-2026 %	Évolution janvier à mai 2025-2026 %
Zones France ruralités revitalisation (ZFRR)	782	8,4	+ 40,4	+ 13,6
Zones d'aide à finalité régionale (AFR)	2 171	23,3	+ 17,5	+ 16,9
Petites villes de demain (PVD)	678	7,3	+ 18,9	+ 18,4
Actions cœur de ville (ACV)	682	7,3	+ 15,6	+ 18,5
Territoires d'industrie (TI)	7 689	82,6	+ 12,5	+ 13,0

Note de lecture : de par leur implantation, certaines entreprises créées ne relèvent pas que d'un seul type de territoire aidé.

La somme des créations dans tous les territoires aidés n'est donc pas indiquée ici

Champ : Provence-Alpes-Côte d'Azur, unités légales productives et marchandes, exerçant une activité non agricole (données brutes).

Sources : Insee (Sirene, COG), ANCT. Traitements Observatoire de la création d'entreprise.

Création d'entreprise en France selon la région et le département d'implantation

Mai 2026	Nombre de créations d'entreprises	Part des micro-entrepreneurs %	Évolution mai 2025-2026 %	Évolution janvier à mai 2025-2026 %
Auvergne-Rhône-Alpes	10 543	68,3	+ 9,2	+ 13,4
01 - Ain	772	66,1	+ 14,2	+ 16,7
03 - Allier	275	71,6	- 5,5	+ 12,8
07 - Ardèche	361	69,8	+ 8,4	+ 14,6
15 - Cantal	102	58,8	- 3,8	+ 15,1
26 - Drôme	581	71,1	+ 13,7	+ 13,3
38 - Isère	1 680	70,5	+ 11,3	+ 16,4
42 - Loire	807	69,4	- 1,5	+ 14,5
43 - Haute-Loire	226	65,0	+ 14,7	+ 13,8
63 - Puy-de-Dôme	711	71,0	+ 18,1	+ 13,0
69 - Rhône	3 200	68,2	+ 12,1	+ 10,9
73 - Savoie	645	63,3	+ 3,0	+ 10,2
74 - Haute-Savoie	1 183	66,2	+ 4,8	+ 14,7
Bourgogne-Franche-Comté	2 908	73,3	- 0,5	+ 11,7
21 - Côte-d'Or	573	67,0	- 3,4	+ 12,2
25 - Doubs	916	85,2	+ 49,7	+ 29,9
39 - Jura	223	68,2	- 21,8	+ 20,4
58 - Nièvre	166	64,5	- 13,1	- 5,9
70 - Haute-Saône	149	73,2	- 24,7	- 1,4
71 - Saône-et-Loire	452	66,2	- 18,7	+ 7,1
89 - Yonne	304	69,4	- 15,8	+ 2,5
90 - Territoire-de-Belfort	125	72,8	- 2,3	+ 0,7
Bretagne	3 643	67,3	+ 7,5	+ 7,0
22 - Côtes-d'Armor	618	66,3	+ 5,6	+ 6,8
29 - Finistère	885	67,7	+ 9,5	+ 8,4
35 - Ille-et-Vilaine	1 376	68,6	+ 5,8	+ 6,6
56 - Morbihan	764	65,4	+ 9,6	+ 6,2
Centre-Val de Loire	2 668	71,1	+ 13,1	+ 10,6
18 - Cher	249	70,3	+ 10,7	+ 9,6
28 - Eure-et-Loir	495	72,1	+ 27,9	+ 18,2
36 - Indre	191	64,4	+ 32,6	+ 9,0
37 - Indre-et-Loire	674	70,3	+ 7,5	+ 12,2
41 - Loir-et-Cher	294	67,7	+ 0,7	+ 10,7
45 - Loiret	765	74,4	+ 11,7	+ 5,7
Corse	657	65,0	+ 27,3	+ 15,4
2A - Corse-du-Sud	344	64,8	+ 31,8	+ 16,8
2B - Haute-corse	313	65,2	+ 22,7	+ 13,8
Grand Est	6 101	71,0	+ 13,3	+ 13,5
08 - Ardennes	229	70,3	- 7,7	+ 9,0
10 - Aube	324	66,7	+ 3,2	+ 19,6
51 - Marne	721	70,5	+ 14,6	+ 18,1
52 - Haute-Marne	170	71,2	+ 15,6	+ 4,5
54 - Meurthe-et-Moselle	731	68,9	+ 0,4	+ 7,0
55 - Meuse	138	73,2	- 1,4	+ 9,7
57 - Moselle	1 088	69,0	+ 1,4	+ 6,2
67 - Bas-Rhin	1 494	73,6	+ 51,1	+ 24,1
68 - Haut-Rhin	860	72,0	+ 8,6	+ 13,0
88 - Vosges	346	71,7	+ 5,8	+ 10,2

Note de lecture : les données détaillées pour chaque région française (hors Mayotte) sont disponibles dans la collection « Fiche statistique mensuelle régionale ».

Champ : France entière, unités légales productives et marchandes, exerçant une activité non agricole (données brutes).

Sources : Insee (Sirene, COG), ANCT. Traitements Observatoire de la création d'entreprise.

Mai 2026	Nombre de créations d'entreprises	Part des micro-entrepreneurs %	Évolution mai 2025-2026 %	Évolution janvier à mai 2025-2026 %
Hauts-de-France	6 103	72,6	+ 11,6	+ 10,4
02 - Aisne	448	74,8	+ 19,1	+ 11,0
59 - Nord	2 996	73,7	+ 11,3	+ 10,1
60 - Oise	890	72,9	+ 11,0	+ 7,0
62 - Pas-de-Calais	1 242	71,0	+ 4,5	+ 13,5
80 - Somme	527	68,3	+ 28,9	+ 10,6
Île-de-France	27 042	66,0	+ 8,1	+ 9,4
75 - Paris	10 093	54,9	+ 14,0	+ 14,5
77 - Seine-et-Marne	2 023	73,5	+ 8,5	+ 12,0
78 - Yvelines	2 265	71,2	+ 5,9	+ 7,2
91 - Essonne	1 851	74,4	+ 0,3	+ 4,7
92 - Hauts-de-Seine	2 864	70,8	+ 0,2	+ 4,5
93 - Seine-Saint-Denis	3 256	72,0	+ 6,3	+ 4,9
94 - Val-de-Marne	2 599	74,6	+ 7,7	+ 5,2
95 - Val-d'Oise	2 091	72,2	+ 5,2	+ 10,0
Normandie	3 192	69,6	+ 0,8	+ 11,5
14 - Calvados	757	67,5	- 1,3	+ 8,3
27 - Eure	624	70,4	+ 24,1	+ 12,0
50 - Manche	392	61,5	+ 0,0	+ 14,8
61 - Orne	210	69,5	- 6,3	+ 4,8
76 - Seine-Maritime	1 209	73,1	- 5,5	+ 13,4
Nouvelle-Aquitaine	8 426	70,9	+ 13,0	+ 8,5
16 - Charente	386	74,1	+ 15,2	+ 3,4
17 - Charente-Maritime	838	68,1	+ 18,9	+ 8,1
19 - Corrèze	250	66,8	+ 17,4	+ 11,4
23 - Creuse	109	72,5	+ 11,2	+ 6,1
24 - Dordogne	486	72,6	- 0,2	+ 8,8
33 - Gironde	3 267	73,4	+ 16,1	+ 7,9
40 - Landes	613	67,2	+ 5,1	+ 13,1
47 - Lot-et-Garonne	373	68,1	+ 2,5	+ 2,5
64 - Pyrénées-Atlantiques	984	69,7	+ 18,8	+ 14,4
79 - Deux-Sèvres	325	63,4	+ 14,0	+ 5,9
86 - Vienne	428	72,7	+ 9,7	+ 5,9
87 - Haute-Vienne	367	68,7	+ 2,8	+ 8,0
Occitanie	8 630	69,4	+ 4,9	+ 7,6
09 - Ariège	207	62,8	+ 13,1	+ 19,6
11 - Aude	444	73,4	+ 4,5	+ 11,6
12 - Aveyron	290	61,4	- 1,7	- 7,7
30 - Gard	1 029	71,0	+ 1,2	+ 9,3
31 - Haute-Garonne	2 393	67,9	+ 4,5	+ 8,3
32 - Gers	201	73,6	+ 1,0	+ 1,3
34 - Hérault	2 128	70,3	+ 5,7	+ 6,4
46 - Lot	186	66,1	+ 17,7	+ 3,4
48 - Lozère	81	61,7	+ 15,7	+ 14,2
65 - Hautes-Pyrénées	271	70,1	+ 5,9	+ 5,2
66 - Pyrénées-Orientales	686	69,0	+ 12,1	+ 9,5
81 - Tarn	418	72,7	+ 5,8	+ 10,2
82 - Tarn-et-Garonne	296	72,6	- 6,0	+ 6,9

Note de lecture : les données détaillées pour chaque région française (hors Mayotte) sont disponibles dans la collection « Fiche statistique mensuelle régionale ».

Champ : France entière, unités légales productives et marchandes, exerçant une activité non agricole (données brutes).

Sources : Insee (Sirene, COG), ANCT. Traitements Observatoire de la création d'entreprise.

Mai 2026	Nombre de créations d'entreprises	Part des micro-entrepreneurs %	Évolution mai 2025-2026 %	Évolution janvier à mai 2025-2026 %
Pays de la Loire	3 774	67,0	+ 15,0	+ 10,5
44 - Loire-Atlantique	1 636	69,3	+ 16,4	+ 6,9
49 - Maine-et-Loire	745	67,1	+ 2,2	+ 10,7
53 - Mayenne	240	64,2	+ 9,6	+ 6,2
72 - Sarthe	483	66,9	+ 33,4	+ 20,9
85 - Vendée	670	62,4	+ 18,0	+ 14,3
Provence-Alpes-Côte d'Azur	9 311	71,0	+ 12,0	+ 14,0
04 - Alpes-de-Haute-Provence	230	71,7	+ 44,7	+ 17,7
05 - Hautes-Alpes	226	63,7	+ 44,9	+ 13,3
06 - Alpes-Maritimes	2 645	71,8	+ 14,8	+ 14,9
13 - Bouches-du-Rhône	3 441	69,2	+ 7,0	+ 10,5
83 - Var	1 884	72,6	+ 11,1	+ 18,8
84 - Vaucluse	885	73,3	+ 13,3	+ 15,4
France métrop. hors Île-de-France	65 956	70,0	+ 9,7	+ 11,0
France métropolitaine	92 998	68,9	+ 9,2	+ 10,6
France d'outre-mer	3 213	58,2	+ 14,2	+ 21,6
971 - Guadeloupe	724	61,3	+ 20,3	+ 21,4
972 - Martinique	561	54,2	+ 0,0	+ 13,1
973 - Guyane	366	54,9	+ 7,3	+ 15,3
974 - La Réunion	1 145	70,6	- 1,4	+ 20,4
976 - Mayotte	417	26,9	+ 179,9	+ 80,5
France entière	96 211	68,5	+ 9,3	+ 10,9

Lecture : en mai 2026, 3 774 entreprises ont été créées en Pays de la Loire (dont 67 % de micro-entrepreneurs), un nombre en hausse de + 15 % par rapport à mai 2025. Le nombre cumulé de créations dans la région sur janvier-mai 2026 a augmenté de + 10,5 % par rapport au cumul des créations d'entreprises sur la même période de 2025.

Note de lecture : les données détaillées pour chaque région française (hors Mayotte) sont disponibles dans la collection « Fiche statistique mensuelle régionale ».

Champ : France entière, unités légales productives et marchandes, exerçant une activité non agricole (données brutes).

Sources : Insee (Sirene, COG), ANCT. Traitements Observatoire de la création d'entreprise.

Méthodologie

Pour réaliser ce document, l'Observatoire de la création (OCE) de Bpifrance Création se sert des informations statistiques brutes (non corrigées des variations saisonnières et des jours ouvrés) du système d'information de la démographie des entreprises (SIDE) de la base de données Sirene, des fichiers du Code officiel géographique (COG), tous deux mis à disposition par l'Insee, ainsi que de bases complémentaires pour les données communales ; la base de l'ANCT pour les territoires aidés et la base de la direction de l'évaluation, de la prospective et de la performance (DEPP) du ministère chargé de l'éducation nationale pour la typologie de communes.

➔ [Pour les données corrigées, voir le site de l'Insee.](#)

Après une première publication des chiffres mensuels (données provisoires), l'Insee procède à une première révision le mois suivant (données semi-définitives), puis à une seconde un mois après pour arrêter les chiffres (données définitives). Seules les données antérieures à deux mois sont donc définitives. Les travaux de l'OCE intégrant au fur et à mesure ces révisions, les données peuvent alors être différentes d'une publication à l'autre pour les trois mois les plus récents.

Les résultats statistiques présentés portent, à compter de 2022, sur l'ensemble des unités légales productives et marchandes, exerçant une activité économique réelle dans l'industrie, la construction, le commerce ou les services. Sauf mention particulière, ils concernent la région Provence-Alpes-Côte d'Azur.

➔ [Pour en savoir plus sur le dispositif rénové de calcul des créations, voir le site de l'Insee.](#)

Calculs

Sur les 732 secteurs d'activité répertoriés dans la nomenclature d'activités française (NAF), la plupart comptent peu ou prou de créations d'entreprises dans chaque territoire. Pour éviter que ces secteurs ne biaisent les calculs, seuls sont pris en compte ceux qui comptent un nombre de créations d'entreprises supérieur au 3^e quartile du mois analysé.

Définitions

La définition des **créations d'entreprises** s'appuie sur les concepts harmonisés au niveau européen. Elles correspondent aux nouvelles immatriculations dans le répertoire REE, qui enregistrent un début d'activité relevant de l'un des cas suivants : création de nouveaux moyens de production ; redémarrage d'une activité après une interruption de plus d'un an ; redémarrage d'une activité après une interruption de moins d'un an, mais avec changement d'activité ; reprise, par une entreprise nouvelle, des activités d'une autre entreprise s'il n'y a pas continuité entre la situation du cédant et celle du repreneur, en termes d'activité et de localisation.

Pour les **micro-entrepreneurs** (ex-auto-entrepreneurs), les créations ne sont pas dénombrées selon le concept européen. Il y a bien immatriculation dans le répertoire Sirene, mais sans savoir s'il y aura ou pas un début d'activité. Sont définis comme micro-entrepreneurs, tous les entrepreneurs individuels inscrits sous le régime fiscal de la micro-entreprise et soumis au régime micro-social simplifié.

➔ [Pour en savoir plus, voir le site de Bpifrance Création.](#)

Les **zones France ruralités revitalisation** (ZFRR) regroupent les communes peu densément peuplées et caractérisées comme fragiles pour des raisons socio-économiques, permettant aux entreprises qui y sont installées de bénéficier d'aides fiscales. Les **zones d'aide à finalité régionale** (AFR) correspondent aux territoires de l'Union européenne présentant des retards de développement, dans lesquelles l'État et les collectivités locales ont pu allouer des aides aux entreprises pour encourager les investissements et la création durable d'emplois. Le programme **Petites villes de demain** (PVD) permet aux villes de moins de 20 000 habitants sélectionnées, de bénéficier d'un soutien de l'État et de ses partenaires pour élaborer et mettre en œuvre leurs projets de revitalisation. Le programme **Action cœur de ville** (ACV) vise à soutenir le travail des collectivités locales, à inciter les acteurs du logement, du commerce et de l'urbanisme à réinvestir les centres-villes, à favoriser le maintien ou l'implantation d'activités en cœur de ville, afin d'améliorer les conditions de vie dans les villes moyennes. Lancé en 2018, le programme **Territoires d'industrie** vise à apporter, dans et par les territoires, des réponses concrètes aux enjeux de soutien à l'industrie.

Une **typologie des communes en neuf catégories** a été établie par la Direction de l'évaluation, de la prospective et de la performance du ministère en charge de l'Éducation nationale pour décrire le système éducatif. Cette caractérisation du territoire, basée sur un croisement d'approches morphologique et fonctionnelle, permet de distinguer plusieurs types de communes rurales et urbaines. Elle a l'avantage d'être plus précise que l'approche par grille de densité, jusqu'ici utilisée, surtout pour décrire les zones rurales.

Bpifrance Création – Observatoire de la création d'entreprise (OCE)

27-31, avenue du Général Leclerc, 94700 Maisons-Alfort

Publication 100 % numérique mise en ligne le 19/06/2026.

Toute reproduction partielle ou totale à usage collectif de la présente publication est autorisée à la condition expresse de citer la source ainsi : « Observatoire de la création d'entreprise. La création d'entreprise en Provence-Alpes-Côte d'Azur, chiffres de mai 2026. Bpifrance Création, juin 2026 ».

Contact : [utilisez le formulaire de contact sur le site de Bpifrance Création.](#)