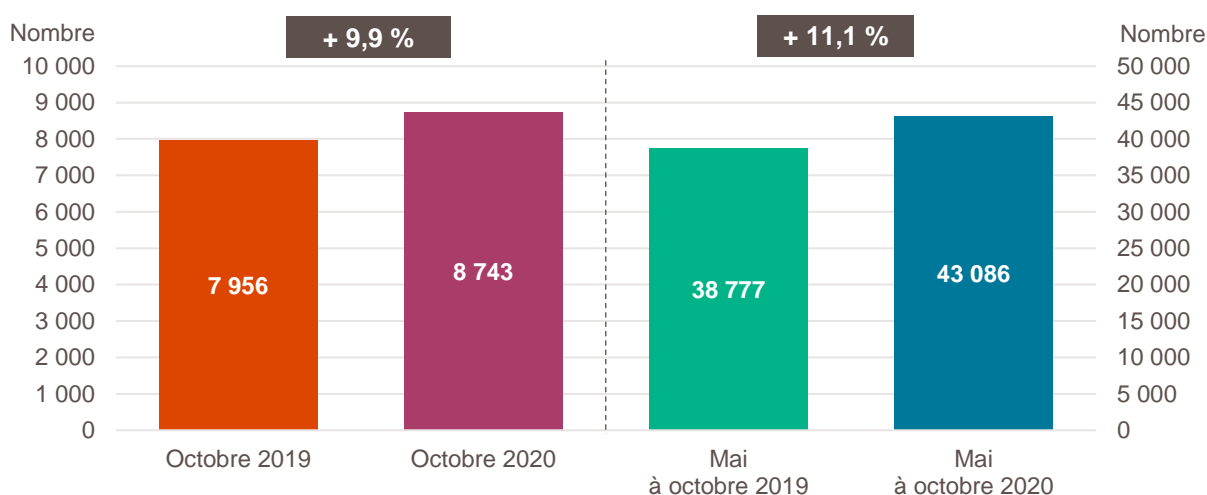


Avertissement de l'Insee : « L'Insee a identifié une erreur dans les statistiques de créations d'entreprises depuis 2015. Elle porte sur la répartition des créations entre entreprises individuelles classiques et micro-entrepreneurs, sans que le volume total des créations d'entreprises ni la répartition entre sociétés et entreprises individuelles soient affectés. Des actions ont été engagées pour permettre d'assurer correctement le suivi des créations sous le régime du micro-entrepreneur dès le début de l'année 2021 avec correction des séries depuis le 1er janvier 2015. D'ici-là, le partage des créations entre micro-entrepreneurs et hors micro-entrepreneurs ne sera plus diffusé ».

Pour en savoir plus : [communiqué de presse de l'Insee](#).

Création d'entreprise en Provence-Alpes-Côte d'Azur, octobre 2019 et 2020 et cumul sur six mois glissants

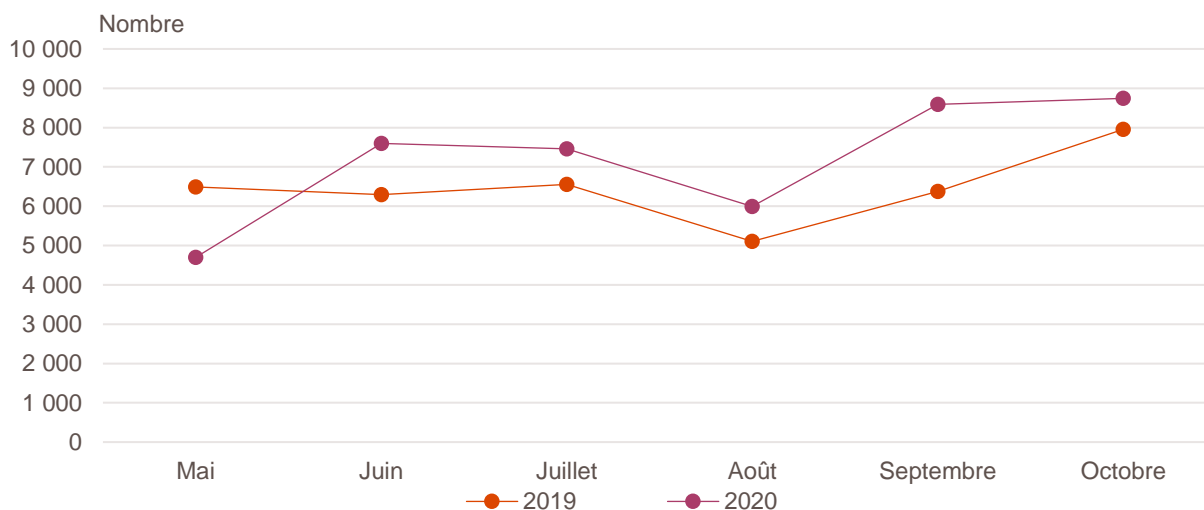


Lecture : en octobre 2020, 8 743 entreprises ont été créées en Provence-Alpes-Côte d'Azur, soit + 10 % par rapport à octobre 2019. Ceci porte les créations sur les six derniers mois à 43 086, soit + 11 % par rapport au cumul de mai à octobre 2019.

Champ : Provence-Alpes-Côte d'Azur, ensemble des activités marchandes non agricoles (données brutes).

Source : Insee (Sirene). Traitements Observatoire de la création d'entreprise.

Évolution de la création d'entreprise en Provence-Alpes-Côte d'Azur sur six mois glissants



Champ : Provence-Alpes-Côte d'Azur, ensemble des activités marchandes non agricoles (données brutes).

Source : Insee (Sirene). Traitements Observatoire de la création d'entreprise.

Création d'entreprise en Provence-Alpes-Côte d'Azur selon le secteur d'activité

Octobre 2020	Nombre de créations d'entreprises	Évolution octobre 2019-2020 %	Évolution sur 6 mois glissants %
Activités secondaires	1 393	+ 2	+ 6
Industrie	359	- 3	+ 5
Construction	1 034	+ 3	+ 6
Activités de type commerce	2 475	+ 12	+ 10
Commerce de détail	709	+ 12	+ 12
Commerce de gros	460	+ 17	+ 11
Commerce de bouche ^a	22	+ 5	+ 19
Commerce et réparation automobiles	243	+ 11	+ 12
Hébergement	31	+ 11	+ 10
Restauration	349	+ 19	+ 9
Services en direction des personnes	661	+ 5	+ 5
Activités de type services	4 875	+ 12	+ 13
Immobilier	466	+ 31	+ 21
Transports et entreposage	889	+ 51	+ 42
Activités scientifiques et techniques	1 217	+ 1	+ 6
Activités de soutien aux entreprises	710	+ 4	+ 5
Information et communication	287	- 6	+ 16
Enseignement	389	+ 5	+ 2
Arts, spectacles et activités récréatives	250	- 3	+ 13
Santé humaine et action sociale ^b	490	+ 13	+ 10
Activités financières et d'assurance	177	+ 6	+ 5
<i>Activités des sociétés holding</i>	67	+ 6	- 10
Total Provence-Alpes-Côte d'Azur	8 743	+ 10	+ 11

a. Ce regroupement de secteurs, composé par l'OCE, comprend les activités de charcuterie (10.13B), la cuisson de produits de boulangerie (10.71B), les boulangeries et boulangeries-pâtisseries (10.71C), ainsi que les pâtisseries (10.71D). Dans la nomenclature d'activité française NAF rév.2, ces activités appartiennent au secteur de l'industrie manufacturière alimentaire.

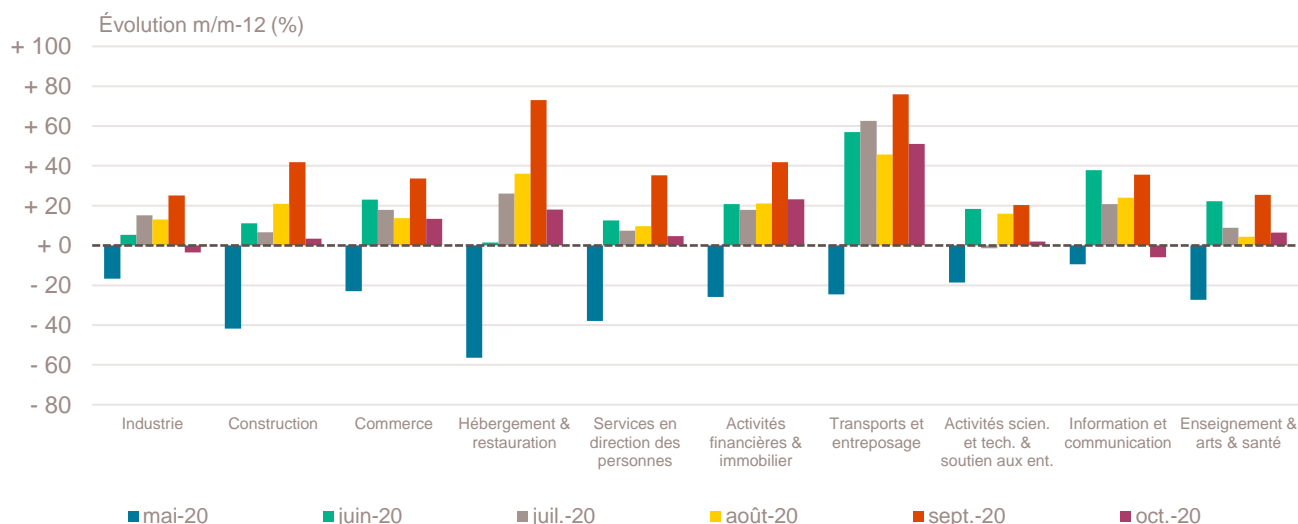
b. Dans ce secteur regroupé de la NAF rév.2, le nombre de créations d'entreprises relevant de l'action sociale est très faible.

Lecture : en octobre 2020, 359 entreprises ont été créées en Provence-Alpes-Côte d'Azur dans l'industrie un nombre en baisse de - 3 % par rapport à octobre 2019 et en hausse de + 5 % sur les six derniers mois par rapport au cumul des créations d'entreprises de mai à octobre 2019.

Champ : Provence-Alpes-Côte d'Azur, ensemble des activités marchandes non agricoles (données brutes).

Source : Insee (Sirene). Traitements Observatoire de la création d'entreprise.

Variation du nombre de créations d'entreprises par secteur d'activité en Provence-Alpes-Côte d'Azur



Champ : Provence-Alpes-Côte d'Azur, ensemble des activités marchandes non agricoles (données brutes).

Source : Insee (Sirene). Traitements Observatoire de la création d'entreprise.

Top 20 des secteurs en nombre de créations d'entreprises en Provence-Alpes-Côte d'Azur

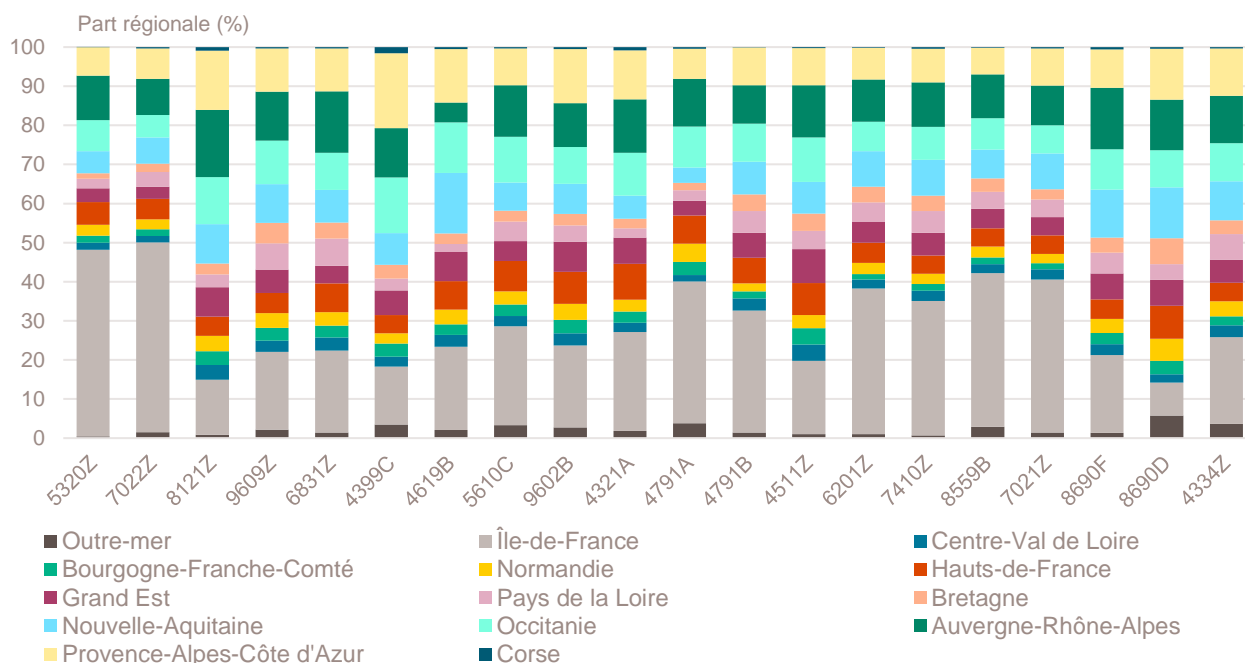
Octobre 2020	Nombre de créations d'entreprises	Évolution octobre 2019-2020 %
5320Z-Autres activités de poste et de courrier	755	+ 90
7022Z-Conseil pour les affaires et autres conseils de gestion	496	+ 0
8121Z-Nettoyage courant des bâtiments	343	+ 9
9609Z-Autres services personnels n.c.a.	292	+ 3
6831Z-Agences immobilières	284	+ 33
4399C-Travaux de maçonnerie générale et gros œuvre de bâtiment	267	- 2
4619B-Autres intermédiaires du commerce en produits divers	261	- 1
5610C-Restauration de type rapide	260	+ 53
9602B-Soins de beauté	190	+ 4
4321A-Travaux d'installation électrique dans tous locaux	181	+ 33
4791A-Vente à distance sur catalogue général	159	+ 43
4791B-Vente à distance sur catalogue spécialisé	149	+ 144
4511Z-Commerce de voitures et de véhicules automobiles légers	139	+ 38
6201Z-Programmation informatique	132	+ 6
7410Z-Activités spécialisées de design	132	+ 3
8559B-Autres enseignements	128	- 5
7021Z-Conseil en relations publiques et communication	124	+ 11
8690F-Activités de santé humaine non classées ailleurs	124	- 16
8690D-Activités des infirmiers et des sages-femmes	118	+ 15
4334Z-Travaux de peinture et vitrerie	106	- 9

Note de lecture : la méthodologie appliquée par l'Insee pour affecter un code APE à chaque création d'entreprise en fonction des informations sectorielles fournies par les CFE est susceptible d'être révisée en cours d'année, entraînant des reclassifications qui ne sont pas prises en compte de façon rétrospective. Ainsi, une proportion de la variation dans le temps du nombre de créations dans un secteur peut être liée à cette révision méthodologique.

Champ : Provence-Alpes-Côte d'Azur, ensemble des activités marchandes non agricoles (données brutes).

Source : Insee (Sirene). Traitements Observatoire de la création d'entreprise.

Répartition régionale des secteurs de ce Top 20, octobre 2020



Champ : France entière, ensemble des activités marchandes non agricoles (données brutes).

Source : Insee (Sirene). Traitements Observatoire de la création d'entreprise.

Top 20 des secteurs en termes de croissance du nombre de créations d'entreprises

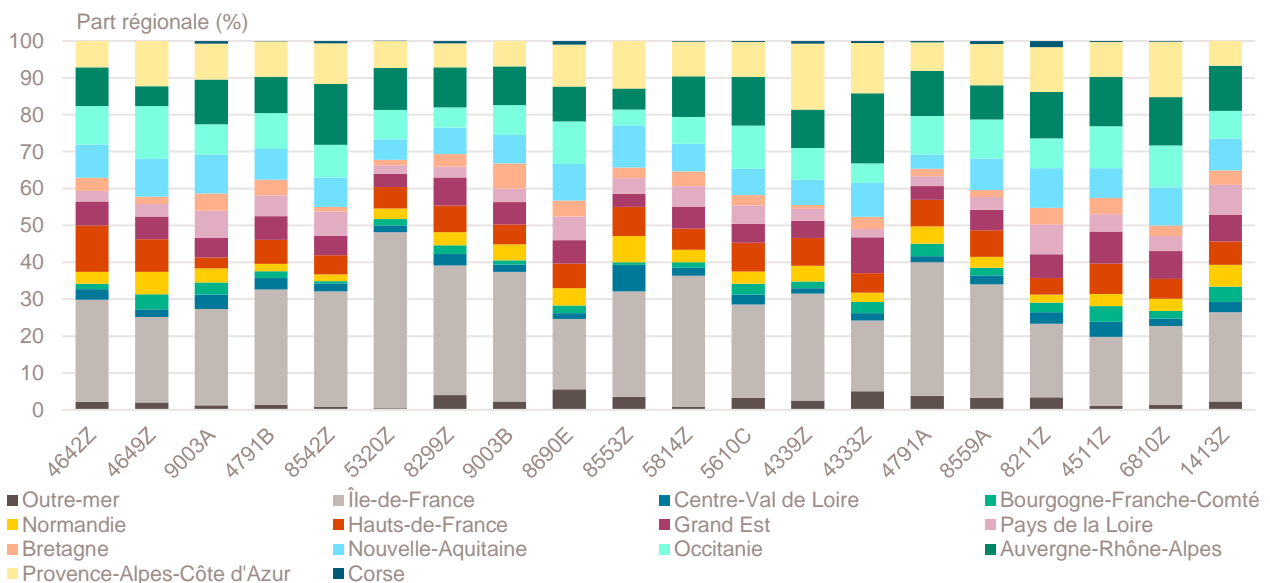
Octobre 2020	Nombre de créations d'entreprises	Évolution octobre 2019-2020 %
4642Z-Commerce de gros d'habillement et de chaussures	20	+ 400
4649Z-Commerce de gros d'autres biens domestiques	18	+ 350
9003A-Création artistique relevant des arts plastiques	79	+ 295
4791B-Vente à distance sur catalogue spécialisé	149	+ 144
8542Z-Enseignement supérieur	36	+ 100
5320Z-Autres activités de poste et de courrier	755	+ 90
8299Z-Autres activités de soutien aux entreprises n.c.a.	31	+ 82
9003B-Autre création artistique	24	+ 71
8690E-Activités des professionnels de la rééduc., appareillage et pédi.-podo.	102	+ 65
8553Z-Enseignement de la conduite	18	+ 64
5814Z-Édition de revues et périodiques	44	+ 57
5610C-Restauration de type rapide	260	+ 53
4339Z-Autres travaux de finition	50	+ 47
4333Z-Travaux de revêtement des sols et des murs	49	+ 44
4791A-Vente à distance sur catalogue général	159	+ 43
8559A-Formation continue d'adultes	42	+ 40
8211Z-Services administratifs combinés de bureau	78	+ 39
4511Z-Commerce de voitures et de véhicules automobiles légers	139	+ 38
6810Z-Activités des marchands de biens immobiliers	67	+ 34
1413Z-Fabrication de vêtements de dessus	24	+ 33

Notes de lecture : de nombreux secteurs comptant très peu de créations, l'évolution de leur nombre dans le temps peut être très forte. Afin d'éviter ce biais, seuls sont pris en compte les secteurs qui comptent un nombre de créations supérieur au troisième quartile du mois analysé (à savoir les secteurs avec plus de 17 créations d'entreprises en Provence-Alpes-Côte d'Azur). La méthodologie appliquée par l'Insee pour affecter un code APE à chaque création d'entreprise en fonction des informations sectorielles fournies par les CFE est susceptible d'être révisée en cours d'année, entraînant des reclassifications qui ne sont pas prises en compte de façon rétrospective. Ainsi, une proportion de la variation dans le temps du nombre de créations dans un secteur peut être liée à cette révision méthodologique.

Champ : Provence-Alpes-Côte d'Azur, ensemble des activités marchandes non agricoles (données brutes).

Source : Insee (Sirene). Traitements Observatoire de la création d'entreprise.

Répartition régionale des secteurs de ce Top 20, octobre 2020



Champ : France entière, ensemble des activités marchandes non agricoles (données brutes).

Source : Insee (Sirene). Traitements Observatoire de la création d'entreprise.

Top 20 des secteurs en termes de décroissance du nombre de créations d'entreprises

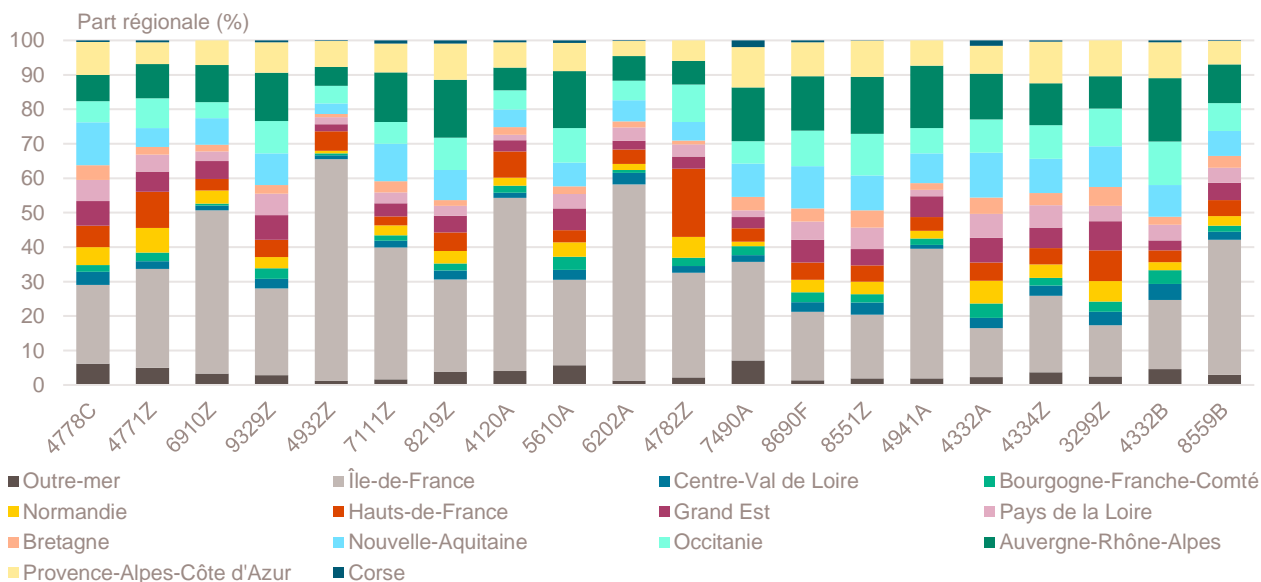
Octobre 2020	Nombre de créations d'entreprises	Évolution octobre 2019-2020 %
4778C-Autres commerces de détail spécialisés divers	20	- 50
4771Z-Commerce de détail d'habillement en magasin spécialisé	23	- 39
6910Z-Activités juridiques	26	- 38
9329Z-Autres activités récréatives et de loisirs	100	- 38
4932Z-Transports de voyageurs par taxis	69	- 36
7111Z-Activités d'architecture	26	- 35
8219Z-Photocopie, prépa. de documents et autres activités de soutien de bureau	57	- 31
4120A-Construction de maisons individuelles	29	- 29
5610A-Restauration traditionnelle	43	- 28
6202A-Conseil en systèmes et logiciels informatiques	30	- 27
4782Z-Comm. de détail de textiles, habillement etc. sur éventaires et marchés	22	- 24
7490A-Activité des économistes de la construction	18	- 22
8690F-Activités de santé humaine non classées ailleurs	124	- 16
8551Z-Enseignement de disciplines sportives et d'activités de loisirs	81	- 13
4941A-Transports routiers de fret interurbains	27	- 13
4332A-Travaux de menuiserie bois et PVC	52	- 12
4334Z-Travaux de peinture et vitrerie	106	- 9
3299Z-Autres activités manufacturières n.c.a.	21	- 9
4332B-Travaux de menuiserie métallique et serrurerie	18	- 5
8559B-Autres enseignements	128	- 5

Notes de lecture : de nombreux secteurs comptant très peu de créations, l'évolution de leur nombre dans le temps peut être très forte. Afin d'éviter ce biais, seuls sont pris en compte les secteurs qui comptent un nombre de créations supérieur au troisième quartile du mois analysé (à savoir les secteurs avec plus de 17 créations d'entreprises en Provence-Alpes-Côte d'Azur). La méthodologie appliquée par l'Insee pour affecter un code APE à chaque création d'entreprise en fonction des informations sectorielles fournies par les CFE est susceptible d'être révisée en cours d'année, entraînant des reclassifications qui ne sont pas prises en compte de façon rétrospective. Ainsi, une proportion de la variation dans le temps du nombre de créations dans un secteur peut être liée à cette révision méthodologique.

Champ : Provence-Alpes-Côte d'Azur, ensemble des activités marchandes non agricoles (données brutes).

Source : Insee (Sirene). Traitements Observatoire de la création d'entreprise.

Répartition régionale des secteurs de ce Top 20, octobre 2020



Champ : France entière, ensemble des activités marchandes non agricoles (données brutes).

Source : Insee (Sirene). Traitements Observatoire de la création d'entreprise.

Création d'entreprise en Provence-Alpes-Côte d'Azur selon la nature juridique

Octobre 2020	Nombre de créations d'entreprises	Évolution octobre 2019-2020 %	Évolution sur 6 mois glissants %
Entreprises individuelles	6 645	+ 12	+ 15
Sociétés	2 098	+ 4	+ 1
Total Provence-Alpes-Côte d'Azur	8 743	+ 10	+ 11

Note de lecture : en raison de l'erreur relative à la répartition des créations entre micro-entrepreneurs et entreprises individuelles classiques identifiée par l'Insee, il est impossible de communiquer sur la répartition détaillée par statut juridique jusqu'à correction des séries statistiques.

Champ : Provence-Alpes-Côte d'Azur, ensemble des activités marchandes non agricoles (données brutes).

Source : Insee (Sirene). Traitements Observatoire de la création d'entreprise.

Création d'entreprise en Provence-Alpes-Côte d'Azur selon le type de la commune d'implantation

Octobre 2020	Nombre de créations d'entreprises	Part des créations en ZRR ^a %	Évolution octobre 2019-2020 %	Évolution sur 6 mois glissants %
Rurale éloignée très peu dense	33	91	- 6	- 0
Rurale éloignée peu dense	152	71	+ 7	+ 8
Rurale périphérique très peu dense	20	85	+ 100	- 3
Rurale périphérique peu dense	173	38	+ 25	+ 7
Bourg	166	28	+ 41	+ 13
Petite ville	267	34	+ 12	+ 15
Urbaine périphérique peu dense	559	1	+ 12	+ 4
Urbaine dense	2 589	5	+ 6	+ 11
Urbaine très dense	4 784	0	+ 11	+ 12
Total Provence-Alpes-Côte d'Azur	8 743	6	+ 10	+ 11

a. Zone de revitalisation rurale.

Champ : Provence-Alpes-Côte d'Azur, ensemble des activités marchandes non agricoles (données brutes).

Sources : Insee (Sirene, COG), IGN 2019, MENJ-DEPP, CGET. Traitements Observatoire de la création d'entreprise.

Création d'entreprise en Provence-Alpes-Côte d'Azur dans les communes en zone de revitalisation rurale (ZRR)

Octobre 2020	Nombre de créations d'entreprises	Évolution octobre 2019-2020 %	Évolution sur 6 mois glissants %
Communes en ZRR	484	+ 11	+ 5
Communes hors ZRR	8 259	+ 10	+ 12
Total Provence-Alpes-Côte d'Azur	8 743	+ 10	+ 11

Champ : Provence-Alpes-Côte d'Azur, ensemble des activités marchandes non agricoles (données brutes).

Sources : Insee (Sirene, COG), CGET. Traitements Observatoire de la création d'entreprise.

Création d'entreprise en France selon la région et le département d'implantation

Octobre 2020	Nombre de créations d'entreprises	Part des créations en ZRR %	Évolution octobre 2019-2020 %	Évolution sur 6 mois glissants %
Auvergne-Rhône-Alpes	11 156	7	+ 13	+ 10
01 - Ain	714	1	+ 15	+ 11
03 - Allier	240	52	+ 9	+ 17
07 - Ardèche	337	32	+ 25	+ 10
15 - Cantal	70	61	- 4	+ 13
26 - Drôme	616	18	+ 8	+ 11
38 - Isère	1 737	2	+ 11	+ 12
42 - Loire	940	3	+ 24	+ 15
43 - Haute-Loire	170	76	+ 2	+ 4
63 - Puy-de-Dôme	613	18	+ 19	+ 20
69 - Rhône	3 910	0	+ 10	+ 6
73 - Savoie	624	6	+ 7	+ 12
74 - Haute-Savoie	1 185	0	+ 19	+ 14
Bourgogne-Franche-Comté	2 355	23	+ 5	+ 14
21 - Côte-d'Or	554	13	- 1	+ 13
25 - Doubs	477	9	+ 1	+ 16
39 - Jura	215	34	+ 19	+ 16
58 - Nièvre	130	58	+ 17	+ 7
70 - Haute-Saône	143	41	- 11	+ 10
71 - Saône-et-Loire	417	29	+ 3	+ 12
89 - Yonne	274	37	+ 10	+ 15
90 - Territoire-de-Belfort	145	0	+ 44	+ 28
Bretagne	2 961	8	+ 12	+ 10
22 - Côtes-d'Armor	451	16	+ 15	+ 4
29 - Finistère	685	4	+ 5	+ 11
35 - Ille-et-Vilaine	1 143	1	+ 12	+ 13
56 - Morbihan	682	19	+ 17	+ 10
Centre-Val de Loire	2 344	19	+ 13	+ 12
18 - Cher	230	34	+ 14	+ 14
28 - Eure-et-Loir	351	18	+ 7	+ 12
36 - Indre	156	59	+ 5	+ 7
37 - Indre-et-Loire	700	15	+ 20	+ 11
41 - Loir-et-Cher	267	31	+ 13	+ 14
45 - Loiret	640	3	+ 11	+ 13
Corse	457	44	- 7	- 1
2A - Corse-du-Sud	223	41	- 12	- 2
2B - Haute-corse	234	48	- 3	+ 1
Grand Est	4 998	11	+ 6	+ 14
08 - Ardennes	200	43	+ 1	+ 13
10 - Aube	253	20	- 4	+ 21
51 - Marne	561	20	+ 4	+ 13
52 - Haute-Marne	118	70	+ 17	+ 21
54 - Meurthe-et-Moselle	654	6	+ 5	+ 16
55 - Meuse	124	78	+ 24	+ 5
57 - Moselle	865	2	+ 9	+ 16
67 - Bas-Rhin	1 219	0	+ 5	+ 10
68 - Haut-Rhin	716	0	+ 8	+ 17
88 - Vosges	288	21	+ 5	+ 9

Note de lecture : les données détaillées pour chaque région française (hors Mayotte) sont disponibles dans la collection « Fiche statistique mensuelle régionale ».

Champ : France, ensemble des activités marchandes non agricoles (données brutes).

Sources : Insee (Sirene, COG), CGET. Traitements Observatoire de la création d'entreprise.

Octobre 2020	Nombre de créations d'entreprises	Part des créations en ZRR %	Évolution octobre 2019-2020 %	Évolution sur 6 mois glissants %
Hauts-de-France	5 560	4	+ 15	+ 14
02 - Aisne	305	36	+ 0	+ 6
59 - Nord	3 057	0	+ 19	+ 16
60 - Oise	770	4	+ 16	+ 9
62 - Pas-de-Calais	1 012	5	+ 13	+ 14
80 - Somme	416	14	+ 5	+ 14
Île-de-France	28 191	0	+ 13	+ 14
75 - Paris	8 765	0	+ 9	+ 7
77 - Seine-et-Marne	2 117	1	+ 15	+ 17
78 - Yvelines	2 355	0	+ 19	+ 18
91 - Essonne	2 094	0	+ 8	+ 20
92 - Hauts-de-Seine	3 523	0	+ 6	+ 8
93 - Seine-Saint-Denis	4 160	0	+ 25	+ 22
94 - Val-de-Marne	2 839	0	+ 11	+ 18
95 - Val-d'Oise	2 338	0	+ 24	+ 20
Normandie	3 189	12	+ 24	+ 17
14 - Calvados	745	10	+ 10	+ 14
27 - Eure	580	5	+ 38	+ 10
50 - Manche	350	32	+ 9	+ 17
61 - Orne	182	69	+ 2	+ 8
76 - Seine-Maritime	1 332	4	+ 37	+ 24
Nouvelle-Aquitaine	7 700	24	+ 17	+ 9
16 - Charente	362	37	+ 23	+ 16
17 - Charente-Maritime	827	21	+ 19	+ 8
19 - Corrèze	189	42	+ 6	+ 8
23 - Creuse	71	100	+ 39	+ 12
24 - Dordogne	467	56	+ 13	+ 8
33 - Gironde	3 029	8	+ 17	+ 8
40 - Landes	506	52	+ 26	+ 9
47 - Lot-et-Garonne	275	39	- 17	+ 4
64 - Pyrénées-Atlantiques	882	13	+ 21	+ 7
79 - Deux-Sèvres	282	65	+ 35	+ 13
86 - Vienne	467	22	+ 32	+ 19
87 - Haute-Vienne	343	30	+ 7	+ 10
Occitanie	8 406	19	+ 14	+ 11
09 - Ariège	164	70	+ 0	+ 9
11 - Aude	435	35	+ 2	+ 4
12 - Aveyron	254	100	+ 32	+ 14
30 - Gard	882	11	+ 10	+ 8
31 - Haute-Garonne	2 447	5	+ 13	+ 11
32 - Gers	191	75	- 4	+ 19
34 - Hérault	2 299	3	+ 29	+ 15
46 - Lot	176	100	+ 21	+ 16
48 - Lozère	34	100	- 23	+ 5
65 - Hautes-Pyrénées	217	50	- 6	+ 18
66 - Pyrénées-Orientales	633	12	+ 14	+ 7
81 - Tarn	377	41	- 2	+ 10
82 - Tarn-et-Garonne	297	32	+ 12	+ 9

Note de lecture : les données détaillées pour chaque région française (hors Mayotte) sont disponibles dans la collection « Fiche statistique mensuelle régionale ».

Champ : France, ensemble des activités marchandes non agricoles (données brutes).

Sources : Insee (Sirene, COG), CGET. Traitements Observatoire de la création d'entreprise.

Octobre 2020	Nombre de créations d'entreprises	Part des créations en ZRR %	Évolution octobre 2019-2020 %	Évolution sur 6 mois glissants %
Pays de la Loire	3 919	9	+ 15	+ 9
44 - Loire-Atlantique	1 908	2	+ 18	+ 9
49 - Maine-et-Loire	747	12	+ 20	+ 9
53 - Mayenne	251	38	+ 3	+ 14
72 - Sarthe	396	19	+ 11	+ 12
85 - Vendée	617	10	+ 11	+ 3
Provence-Alpes-Côte d'Azur	8 743	6	+ 10	+ 11
04 - Alpes-de-Haute-Provence	180	67	- 7	- 6
05 - Hautes-Alpes	170	66	+ 24	+ 8
06 - Alpes-Maritimes	2 296	1	+ 12	+ 12
13 - Bouches-du-Rhône	3 442	3	+ 8	+ 10
83 - Var	1 842	2	+ 17	+ 15
84 - Vaucluse	813	10	+ 2	+ 11
France métrop. hors Île-de-France	61 788	12	+ 13	+ 11
France métropolitaine	89 979	9	+ 13	+ 12
France d'outre-mer	2 336	46	+ 35	+ 20
971 - Guadeloupe	636	0	+ 17	+ 13
972 - Martinique	462	0	+ 28	+ 7
973 - Guyane	195	100	+ 15	+ 10
974 - La Réunion	899	97	+ 53	+ 29
976 - Mayotte	144	0	+ 129	+ 62
France entière	92 315	9	+ 13	+ 12

Note de lecture : les données détaillées pour chaque région française (hors Mayotte) sont disponibles dans la collection « Fiche statistique mensuelle régionale ».

Champ : France, ensemble des activités marchandes non agricoles (données brutes).

Sources : Insee (Sirene, COG), CGET. Traitements Observatoire de la création d'entreprise.

Méthodologie

Pour réaliser ce document, l'Observatoire de la création (OCE) de Bpifrance Création se sert des informations statistiques brutes (non corrigées des variations saisonnières et des jours ouvrés) du répertoire des entreprises et des établissements (REE) de la base de données Sirene, des fichiers du Code officiel géographique (COG), tous deux mis à disposition par l'Insee, ainsi que de bases complémentaires pour les données communales ; la base du CGET pour les communes en ZRR et la base de la direction de l'évaluation, de la prospective et de la performance (DEPP) du ministère chargé de l'éducation nationale pour la typologie de communes.

➔ [Pour les données corrigées, voir le site de l'Insee.](#)

Après une première publication des chiffres mensuels (données provisoires), l'Insee procède à une première révision le mois suivant (données semi-définitives), puis à une seconde un mois après pour arrêter les chiffres (données définitives). Seules les données antérieures à deux mois sont donc définitives. Les travaux de l'OCE intégrant au fur et à mesure ces révisions, les données peuvent alors être différentes d'une publication à l'autre pour les trois mois les plus récents.

Les résultats statistiques présentés portent sur l'ensemble des activités marchandes non agricoles, autrement dit, sur les activités de l'industrie, du commerce et des services. Sauf mention particulière, ils concernent la région Provence-Alpes-Côte d'Azur.

Calculs

Sur les 732 secteurs d'activité répertoriés dans la nomenclature d'activités française (NAF), la plupart comptent peu ou prou de créations d'entreprises dans chaque territoire. Pour éviter que ces secteurs ne biaisent les calculs, seuls sont pris en compte ceux qui comptent un nombre de créations d'entreprises supérieur au 3^e quartile du mois analysé.

Définitions

La définition des **créations d'entreprises** s'appuie sur les concepts harmonisés au niveau européen. Elles correspondent aux nouvelles immatriculations dans le répertoire REE, qui enregistrent un début d'activité relevant de l'un des cas suivants : création de nouveaux moyens de production ; redémarrage d'une activité après une interruption de plus d'un an ; redémarrage d'une activité après une interruption de moins d'un an, mais avec changement d'activité ; reprise, par une entreprise nouvelle, des activités d'une autre entreprise s'il n'y a pas continuité entre la situation du cédant et celle du repreneur, en termes d'activité et de localisation.

Dans le cas des **micro-entrepreneurs**, les créations ne peuvent être dénombrées au sens du concept européen. Il y a bien immatriculation dans le répertoire Sirene, mais sans savoir s'il y aura ou pas un début d'activité.

Par ailleurs, certaines immatriculations ne seront pas validées par l'Agence centrale des organismes de Sécurité sociale (Acoss), comme les personnes relevant de la mutualité sociale agricole ou de professions réglementées qui n'ont pas le droit d'être micro-entrepreneur.

Depuis le 19 décembre 2014, le terme de micro-entrepreneur requalifie le régime de l'auto-entrepreneur mis en place au 1^{er} janvier 2009, et de nouvelles dispositions s'appliquent, définies par la loi Pinel du 18 juin 2014. Sont ainsi définis comme micro-entrepreneurs, tous les entrepreneurs individuels inscrits sous le régime fiscal de la micro-entreprise et soumis au régime micro-social simplifié. Il ne faut donc pas les confondre avec la catégorie des microentreprises définie par la loi de modernisation de l'économie (LME) de 2008.

➔ [Pour en savoir plus, voir le site de Bpifrance Création.](#)

Les **zones de revitalisation rurale** (ZRR) regroupent les communes peu densément peuplées et caractérisées comme fragiles pour des raisons socio-économiques. La liste est fixée par arrêté et le classement des communes en ZRR permet aux entreprises qui y sont installées de bénéficier d'aides fiscales.

➔ [Pour en savoir plus, voir les pages dédiées aux ZRR sur le site de la DGE.](#)

Une **typologie des communes en neuf catégories** a été établie par la Direction de l'évaluation, de la prospective et de la performance du ministère en charge de l'Éducation nationale pour décrire le système éducatif. Cette caractérisation du territoire, basée sur un croisement d'approches morphologique et fonctionnelle, permet de distinguer plusieurs types de communes rurales et urbaines. Elle a l'avantage d'être plus précise que l'approche par grille de densité, jusqu'ici utilisée, surtout pour décrire les zones rurales.

Bpifrance Création – Observatoire de la création d'entreprise (OCE)

27-31, avenue du Général Leclerc, 94700 Maisons-Alfort

Publication 100 % numérique mise en ligne le 19/11/2020.

Toute reproduction partielle ou totale à usage collectif de la présente publication est autorisée à la condition expresse de citer la source ainsi : « Observatoire de la création d'entreprise. La création d'entreprise en Provence-Alpes-Côte d'Azur, chiffres d'octobre 2020. Bpifrance Création, novembre 2020 ».

Contact : [utilisez le formulaire de contact sur le site de Bpifrance Création.](#)