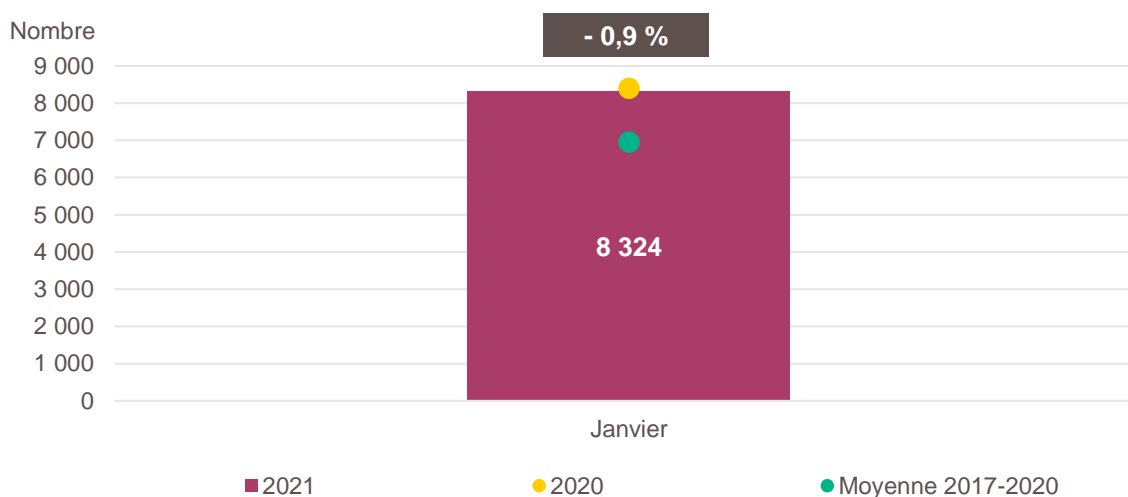


### Création d'entreprise en Provence-Alpes-Côte d'Azur en janvier 2021

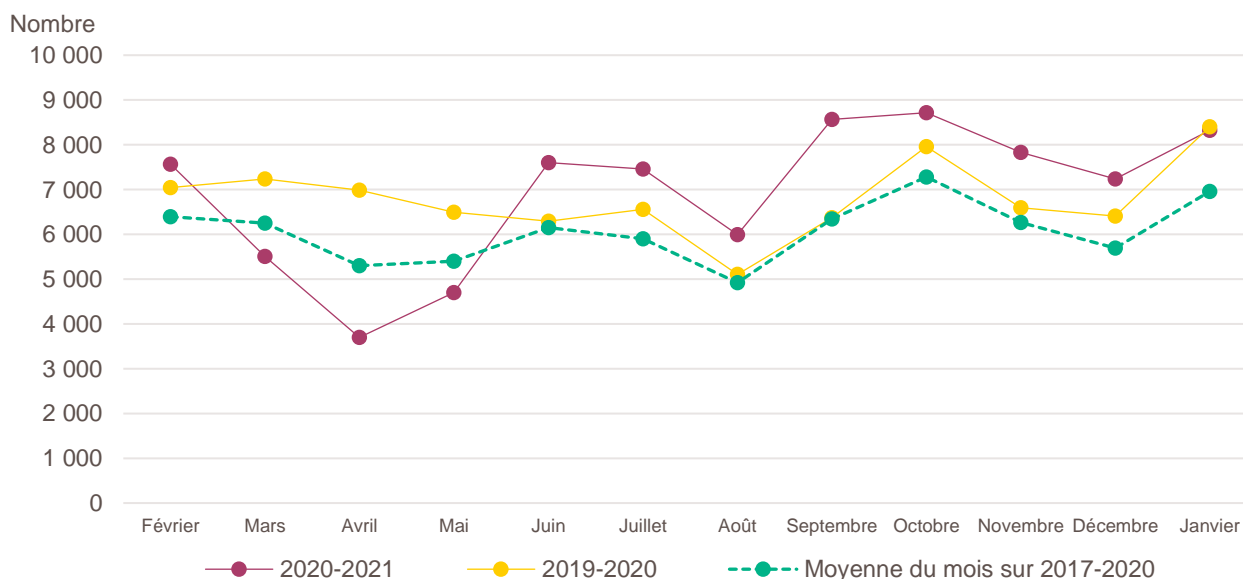


Lecture : en janvier 2021, 8 324 entreprises ont été créées en Provence-Alpes-Côte d'Azur, soit - 0,9 % par rapport à janvier 2020 (marque jaune). Le nombre moyen de créations est de 6 959 pour le mois de janvier sur la période 2017-2020 (marque verte).

Champ : Provence-Alpes-Côte d'Azur, ensemble des activités marchandes non agricoles (données brutes).

Source : Insee (Sirene). Traitements Observatoire de la création d'entreprise.

### Évolution de la création d'entreprise en Provence-Alpes-Côte d'Azur sur douze mois glissants



Lecture : en février 2019, 7 045 entreprises ont été créées en Provence-Alpes-Côte d'Azur contre 7 563 en février 2020 et 6 396 en moyenne pour les mois de février 2017 à 2020.

Champ : Provence-Alpes-Côte d'Azur, ensemble des activités marchandes non agricoles (données brutes).

Source : Insee (Sirene). Traitements Observatoire de la création d'entreprise.

## Création d'entreprise en Provence-Alpes-Côte d'Azur selon le secteur d'activité

Janvier 2021	Nombre de créations d'entreprises	Part des micro-entrepreneurs %	Évolution janvier 2020-2021 %
<b>Activités secondaires</b>	<b>1 348</b>	<b>66,2</b>	<b>- 4,7</b>
Industrie	353	74,8	+ 10,3
Construction	995	63,1	- 9,0
<b>Activités de type commerce</b>	<b>2 216</b>	<b>67,0</b>	<b>- 6,2</b>
Commerce de détail	615	61,8	- 6,5
Commerce de gros	368	56,5	+ 1,7
Commerce de bouche <sup>a</sup>	26	34,6	+ 4,0
Commerce et réparation automobiles	253	63,6	+ 0,0
Hébergement	35	17,1	- 14,6
Restauration	364	65,1	+ 7,4
Services en direction des personnes	555	87,2	- 18,9
<b>Activités de type services</b>	<b>4 760</b>	<b>64,3</b>	<b>+ 2,9</b>
Immobilier	389	36,0	+ 4,3
Transports et entreposage	992	91,2	+ 68,7
Activités scientifiques et techniques	1 254	61,9	- 4,6
Activités de soutien aux entreprises	691	73,8	- 10,3
Information et communication	302	66,6	- 4,1
Enseignement	274	83,9	- 11,6
Arts, spectacles et activités récréatives	176	52,8	- 43,8
Santé humaine et action sociale <sup>b</sup>	490	38,4	+ 8,9
Activités financières et d'assurance	192	9,9	+ 0,5
Activités des sociétés holding	87	0,0	+ 64,2
<b>Total Provence-Alpes-Côte d'Azur</b>	<b>8 324</b>	<b>65,3</b>	<b>- 0,9</b>

**a.** Ce regroupement de secteurs, composé par l'OCE, comprend les activités de charcuterie (10.13B), la cuisson de produits de boulangerie (10.71B), les boulangeries et boulangeries-pâtisseries (10.71C), ainsi que les pâtisseries (10.71D). Dans la nomenclature d'activité française NAF rév.2, ces activités appartiennent au secteur de l'industrie manufacturière alimentaire.

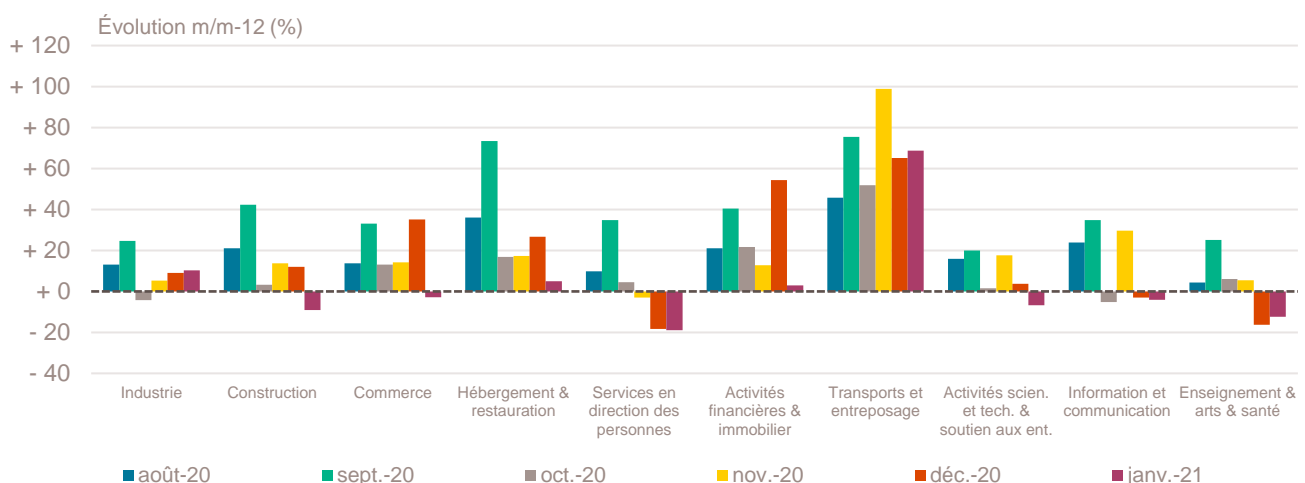
**b.** Dans ce secteur regroupé de la NAF rév.2, le nombre de créations d'entreprises relevant de l'action sociale est très faible.

Lecture : en janvier 2021, 353 entreprises ont été créées en Provence-Alpes-Côte d'Azur dans l'industrie (dont 74,8 % de micro-entrepreneurs), un nombre en hausse de + 10,3 % par rapport à janvier 2020.

Champ : Provence-Alpes-Côte d'Azur, ensemble des activités marchandes non agricoles (données brutes).

Source : Insee (Sirene). Traitements Observatoire de la création d'entreprise.

## Variation du nombre de créations d'entreprises par secteur d'activité en Provence-Alpes-Côte d'Azur



Champ : Provence-Alpes-Côte d'Azur, ensemble des activités marchandes non agricoles (données brutes).

Source : Insee (Sirene). Traitements Observatoire de la création d'entreprise.

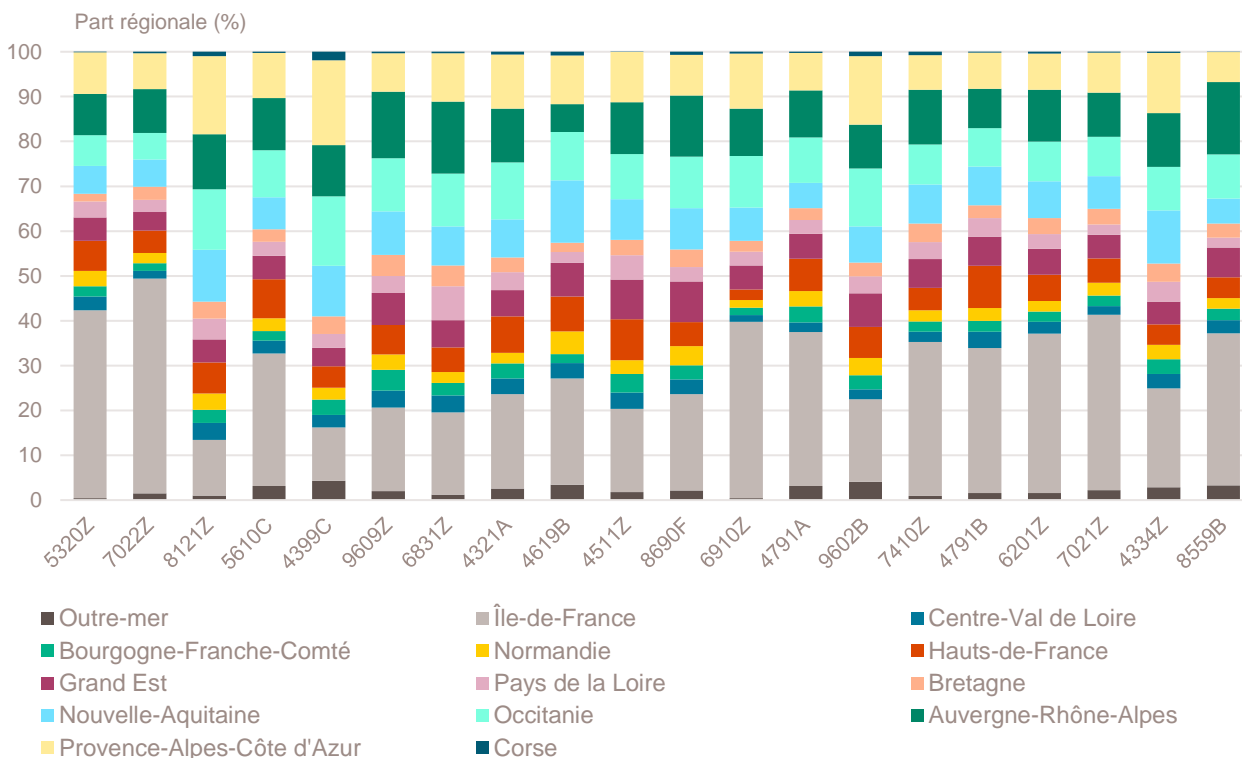
## Top 20 des activités en nombre de créations d'entreprises en Provence-Alpes-Côte d'Azur

Janvier 2021	Nombre de créations d'entreprises	Part des micro-entrepreneurs %	Évolution janvier 2020-2021 %
5320Z-Autres activités de poste et de courrier	839	97,9	+ 115,7
7022Z-Conseil pour les affaires et autres conseils de gestion	438	67,4	- 5,0
8121Z-Nettoyage courant des bâtiments	351	93,4	+ 6,4
5610C-Restauration de type rapide	307	69,7	+ 51,2
4399C-Travaux de maçonnerie générale et gros œuvre de bâtiment	243	56,4	- 16,8
9609Z-Autres services personnels n.c.a.	242	91,7	- 32,2
6831Z-Agences immobilières	222	61,7	+ 2,8
4321A-Travaux d'installation électrique dans tous locaux	166	77,1	+ 3,8
4619B-Autres intermédiaires du commerce en produits divers	160	81,9	- 36,0
4511Z-Commerce de voitures et de véhicules automobiles légers	154	66,9	+ 31,6
8690F-Activités de santé humaine non classées ailleurs	152	90,8	- 3,8
6910Z-Activités juridiques	149	14,1	+ 0,0
4791A-Vente à distance sur catalogue général	146	85,6	- 10,4
9602B-Soins de beauté	146	91,8	+ 2,1
7410Z-Activités spécialisées de design	145	84,8	+ 38,1
4791B-Vente à distance sur catalogue spécialisé	136	67,6	+ 100,0
6201Z-Programmation informatique	133	76,7	+ 0,0
7021Z-Conseil en relations publiques et communication	112	85,7	+ 6,7
4334Z-Travaux de peinture et vitrerie	109	56,0	- 25,3
8559B-Autres enseignements	106	88,7	+ 1,0

Champ : Provence-Alpes-Côte d'Azur, ensemble des activités marchandes non agricoles (données brutes).

Source : Insee (Sirene). Traitements Observatoire de la création d'entreprise.

## Répartition régionale des activités de ce Top 20, janvier 2021



Champ : France entière, ensemble des activités marchandes non agricoles (données brutes).

Source : Insee (Sirene). Traitements Observatoire de la création d'entreprise.

## Top 20 des activités en termes de croissance du nombre de créations d'entreprises

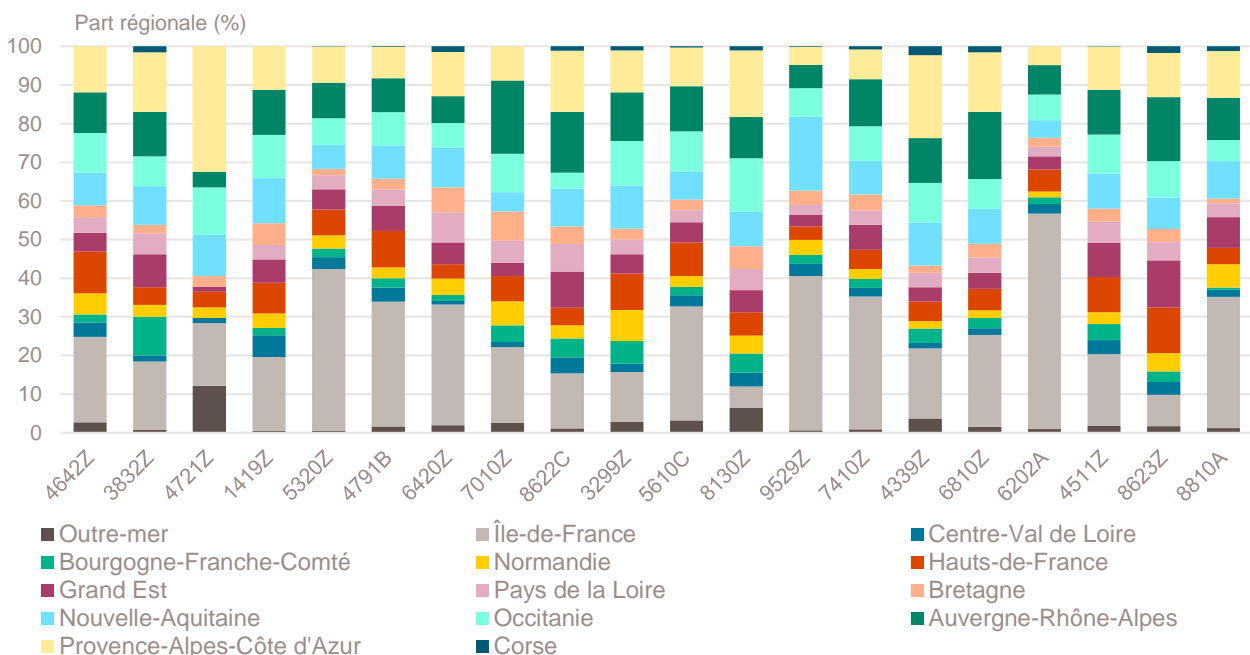
Janvier 2021	Nombre de créations d'entreprises	Part des micro-entrepreneurs %	Évolution janvier 2020-2021 %
4642Z-Commerce de gros d'habillement et de chaussures	35	57,1	+ 3 400,0
3832Z-Récupération de déchets triés	20	100,0	+ 900,0
4721Z-Commerce de détail de fruits et légumes en magasin spécialisé	24	8,3	+ 140,0
1419Z-Fabrication d'autres vêtements et accessoires	24	91,7	+ 140,0
5320Z-Autres activités de poste et de courrier	839	97,9	+ 115,7
4791B-Vente à distance sur catalogue spécialisé	136	67,6	+ 100,0
6420Z-Activités des sociétés holding	87	0,0	+ 64,2
7010Z-Activités des sièges sociaux	41	0,0	+ 64,0
8622C-Autres activités des médecins spécialistes	42	0,0	+ 55,6
3299Z-Autres activités manufacturières n.c.a.	31	93,5	+ 55,0
5610C-Restauration de type rapide	307	69,7	+ 51,2
8130Z-Services d'aménagement paysager	82	20,7	+ 41,4
9529Z-Réparation d'autres biens personnels et domestiques	28	78,6	+ 40,0
7410Z-Activités spécialisées de design	145	84,8	+ 38,1
4339Z-Autres travaux de finition	46	93,5	+ 35,3
6810Z-Activités des marchands de biens immobiliers	70	0,0	+ 34,6
6202A-Conseil en systèmes et logiciels informatiques	49	49,0	+ 32,4
4511Z-Commerce de voitures et de véhicules automobiles légers	154	66,9	+ 31,6
8623Z-Pratique dentaire	34	0,0	+ 30,8
8810A-Aide à domicile	20	90,0	+ 25,0

Note de lecture : de nombreuses activités comptant très peu de créations, l'évolution de leur nombre dans le temps peut être très forte. Afin d'éviter ce biais, seules sont prises en compte les activités qui comptent un nombre de créations supérieur au troisième quartile du mois analysé (à savoir les secteurs avec plus de 15 créations d'entreprises en Provence-Alpes-Côte d'Azur).

Champ : Provence-Alpes-Côte d'Azur, ensemble des activités marchandes non agricoles (données brutes).

Source : Insee (Sirene). Traitements Observatoire de la création d'entreprise.

## Répartition régionale des activités de ce Top 20, janvier 2021



Champ : France entière, ensemble des activités marchandes non agricoles (données brutes).

Source : Insee (Sirene). Traitements Observatoire de la création d'entreprise.

## Top 20 des activités en termes de décroissance du nombre de créations d'entreprises

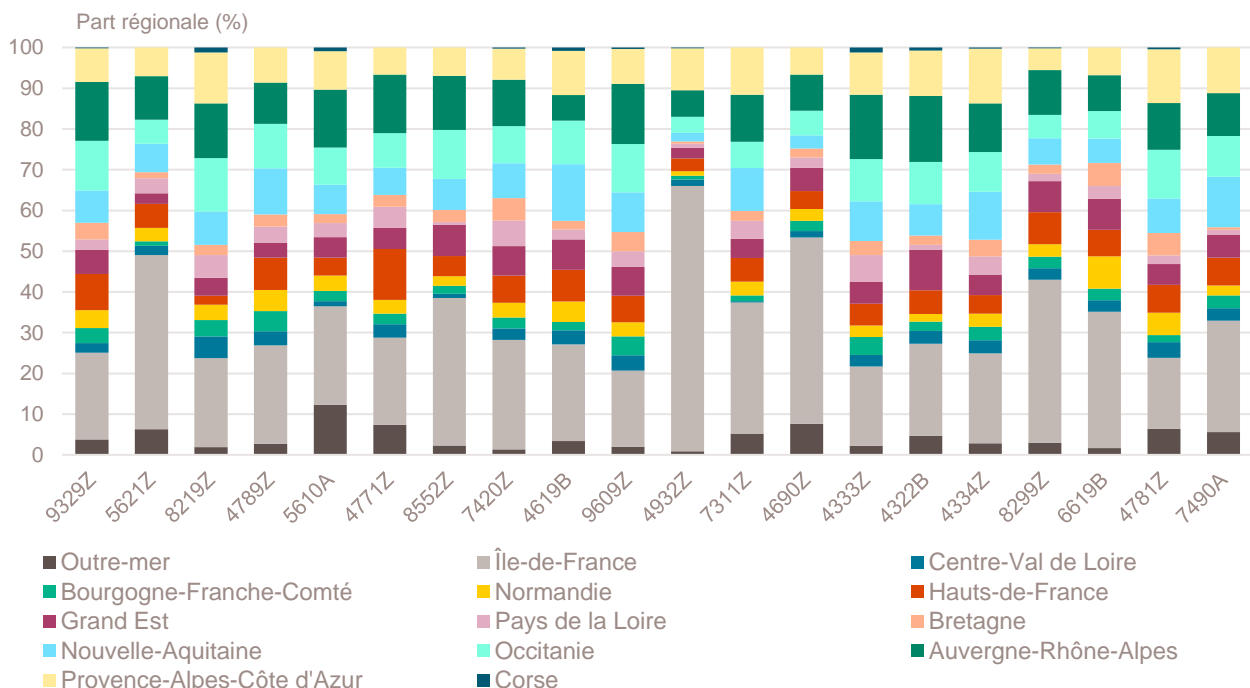
Janvier 2021	Nombre de créations d'entreprises	Part des micro-entrepreneurs %	Évolution janvier 2020-2021 %
9329Z-Autres activités récréatives et de loisirs	42	85,7	- 72,7
5621Z-Services des traiteurs	19	89,5	- 64,2
8219Z-Photocopie, prépa. de documents et autres activités de soutien de bureau	40	87,5	- 56,5
4789Z-Autres commerces de détail sur éventaires et marchés	35	94,3	- 54,5
5610A-Restauration traditionnelle	30	16,7	- 53,1
4771Z-Commerce de détail d'habillement en magasin spécialisé	18	50,0	- 52,6
8552Z-Enseignement culturel	21	95,2	- 51,2
7420Z-Activités photographiques	51	78,4	- 42,0
4619B-Autres intermédiaires du commerce en produits divers	160	81,9	- 36,0
9609Z-Autres services personnels n.c.a.	242	91,7	- 32,2
4932Z-Transports de voyageurs par taxis	85	58,8	- 31,5
7311Z-Activités des agences de publicité	34	52,9	- 29,2
4690Z-Commerce de gros non spécialisé	21	23,8	- 27,6
4333Z-Travaux de revêtement des sols et des murs	33	66,7	- 26,7
4322B-Travaux d'installation d'équipements thermiques et de climatisation	29	69,0	- 25,6
4334Z-Travaux de peinture et vitrerie	109	56,0	- 25,3
8299Z-Autres activités de soutien aux entreprises n.c.a.	30	63,3	- 23,1
6619B-Autres auxi. acti. de serv. financ., hors assur. et caisses de retraite n.c.a.	24	50,0	- 22,6
4781Z-Commerce de détail alimentaire sur éventaires et marchés	31	90,3	- 22,5
7490A-Activité des économistes de la construction	18	50,0	- 21,7

Note de lecture : de nombreuses activités comptant très peu de créations, l'évolution de leur nombre dans le temps peut être très forte. Afin d'éviter ce biais, seules sont prises en compte les activités qui comptent un nombre de créations supérieur au troisième quartile du mois analysé (à savoir les secteurs avec plus de 15 créations d'entreprises en Provence-Alpes-Côte d'Azur).

Champ : Provence-Alpes-Côte d'Azur, ensemble des activités marchandes non agricoles (données brutes).

Source : Insee (Sirene). Traitements Observatoire de la création d'entreprise.

## Répartition régionale des activités de ce Top 20, janvier 2021



Champ : France entière, ensemble des activités marchandes non agricoles (données brutes).

Source : Insee (Sirene). Traitements Observatoire de la création d'entreprise.

## Création d'entreprise en Provence-Alpes-Côte d'Azur selon la nature juridique

Janvier 2021	Nombre de créations d'entreprises	Part dans le total %	Évolution janvier 2020-2021 %
<b>Entreprises individuelles</b>	<b>6 206</b>	<b>74,6</b>	<b>- 0,6</b>
Micro-entrepreneurs <sup>a</sup>	5 439	65,3	---
Entreprises individuelles classiques	767	9,2	---
<b>Sociétés</b>	<b>2 118</b>	<b>25,4</b>	<b>- 1,8</b>
SARL & EURL	576	6,9	- 1,7
SAS & SASU	1 428	17,2	- 2,1
SCI	13	0,2	+ 18,2
Autres <sup>b</sup>	101	1,2	+ 0,0
<b>Total Provence-Alpes-Côte d'Azur</b>	<b>8 324</b>	<b>100,0</b>	<b>- 0,9</b>

**a.** L'Insee a identifié une erreur dans les statistiques de créations d'entreprises depuis 2015. Elle porte sur la répartition des créations entre entreprises individuelles classiques et micro-entrepreneurs, sans que le volume total des créations d'entreprises ni la répartition entre sociétés et entreprises individuelles ne soient affectés. Les séries corrigées ne sont, pour le moment, disponibles qu'à partir de janvier 2021, ce qui ne nous permet pas de communiquer sur les évolutions.

**b.** Dont associations, fondations, collectivités territoriales, organismes professionnels, syndicats de propriétaires, etc.

Champ : Provence-Alpes-Côte d'Azur, ensemble des activités marchandes non agricoles (données brutes).

Source : Insee (Sirene). Traitements Observatoire de la création d'entreprise.

## Création d'entreprise en Provence-Alpes-Côte d'Azur selon le type de la commune d'implantation

Janvier 2021	Nombre de créations d'entreprises	Part dans le total %	Évolution janvier 2020-2021 %
Rurale éloignée très peu dense	46	0,6	+ 9,5
Rurale éloignée peu dense	174	2,1	- 12,1
Rurale périphérique très peu dense	15	0,2	- 6,3
Rurale périphérique peu dense	160	1,9	+ 4,6
Bourg	145	1,7	- 7,6
Petite ville	249	3,0	+ 1,2
Urbaine périphérique peu dense	485	5,8	- 15,2
Urbaine dense	2 436	29,3	- 0,3
Urbaine très dense	4 614	55,4	+ 0,9
<b>Total Provence-Alpes-Côte d'Azur</b>	<b>8 324</b>	<b>100,0</b>	<b>- 0,9</b>

Champ : Provence-Alpes-Côte d'Azur, ensemble des activités marchandes non agricoles (données brutes).

Sources : Insee (Sirene, COG), IGN 2019, MENJ-DEPP, CGET. Traitements Observatoire de la création d'entreprise.

## Création d'entreprise en Provence-Alpes-Côte d'Azur dans les territoires fragiles

Janvier 2021	Nombre de créations d'entreprises	Part dans le total %	Évolution janvier 2020-2021 %
Zones de revitalisation rurale (ZRR)	469	5,6	- 2,7
Zones d'aide à finalité régionale (AFR)	1 541	18,5	+ 5,8
Petites villes de demain (PVD)	512	6,2	+ 10,8
Actions cœur de ville (ACV)	649	7,8	+ 2,0

Champ : Provence-Alpes-Côte d'Azur, ensemble des activités marchandes non agricoles (données brutes).

Sources : Insee (Sirene, COG), CGET. Traitements Observatoire de la création d'entreprise.

## Création d'entreprise en France selon la région et le département d'implantation

Janvier 2021	Nombre de créations d'entreprises	Part des micro-entrepreneurs %	Évolution janvier 2020-2021 %
<b>Auvergne-Rhône-Alpes</b>	<b>9 951</b>	<b>65,4</b>	<b>- 3,9</b>
01 - Ain	626	66,6	+ 3,6
03 - Allier	237	69,6	+ 3,5
07 - Ardèche	324	67,9	+ 13,3
15 - Cantal	82	65,9	+ 2,5
26 - Drôme	627	63,6	- 5,6
38 - Isère	1 526	69,5	- 6,8
42 - Loire	763	66,6	- 9,8
43 - Haute-Loire	198	52,0	+ 22,2
63 - Puy-de-Dôme	756	68,7	+ 21,3
69 - Rhône	3 161	63,2	- 8,0
73 - Savoie	602	61,3	- 2,0
74 - Haute-Savoie	1 049	66,3	- 10,6
<b>Bourgogne-Franche-Comté</b>	<b>2 492</b>	<b>69,2</b>	<b>+ 7,4</b>
21 - Côte-d'Or	570	71,4	+ 5,2
25 - Doubs	504	68,7	+ 12,2
39 - Jura	225	64,4	+ 14,2
58 - Nièvre	122	76,2	- 11,6
70 - Haute-Saône	153	64,7	- 1,9
71 - Saône-et-Loire	484	72,5	+ 4,5
89 - Yonne	287	63,8	+ 4,4
90 - Territoire-de-Belfort	147	68,0	+ 47,0
<b>Bretagne</b>	<b>2 882</b>	<b>61,8</b>	<b>+ 6,0</b>
22 - Côtes-d'Armor	478	64,6	+ 18,0
29 - Finistère	632	62,2	- 9,6
35 - Ille-et-Vilaine	1 096	60,5	+ 10,2
56 - Morbihan	676	61,7	+ 8,9
<b>Centre-Val de Loire</b>	<b>2 449</b>	<b>69,3</b>	<b>+ 6,4</b>
18 - Cher	287	73,2	+ 32,9
28 - Eure-et-Loir	359	66,6	- 4,3
36 - Indre	164	69,5	- 0,6
37 - Indre-et-Loire	718	68,5	+ 11,7
41 - Loir-et-Cher	247	65,6	- 10,5
45 - Loiret	674	71,2	+ 7,5
<b>Corse</b>	<b>436</b>	<b>46,3</b>	<b>- 8,0</b>
2A - Corse-du-Sud	231	33,8	- 11,5
2B - Haute-corse	205	60,5	- 3,8
<b>Grand Est</b>	<b>5 000</b>	<b>67,1</b>	<b>+ 13,6</b>
08 - Ardennes	174	64,9	+ 27,0
10 - Aube	267	63,3	+ 18,7
51 - Marne	583	69,1	+ 17,5
52 - Haute-Marne	96	66,7	- 11,1
54 - Meurthe-et-Moselle	582	67,4	- 8,2
55 - Meuse	95	65,3	+ 8,0
57 - Moselle	847	65,6	+ 1,6
67 - Bas-Rhin	1 376	69,6	+ 41,3
68 - Haut-Rhin	739	67,4	+ 18,4
88 - Vosges	241	57,7	- 14,2

Note de lecture : les données détaillées pour chaque région française (hors Mayotte) sont disponibles dans la collection « Fiche statistique mensuelle régionale ».

Champ : France, ensemble des activités marchandes non agricoles (données brutes).

Sources : Insee (Sirene, COG), CGET. Traitements Observatoire de la création d'entreprise.

Janvier 2021	Nombre de créations d'entreprises	Part des micro-entrepreneurs %	Évolution janvier 2020-2021 %
<b>Hauts-de-France</b>	<b>5 384</b>	<b>69,1</b>	<b>+ 8,3</b>
02 - Aisne	328	66,8	+ 1,5
59 - Nord	2 784	68,8	+ 8,3
60 - Oise	724	67,3	+ 11,0
62 - Pas-de-Calais	1 137	70,5	+ 9,6
80 - Somme	411	73,0	+ 5,9
<b>Île-de-France</b>	<b>24 738</b>	<b>65,2</b>	<b>+ 6,0</b>
75 - Paris	7 398	55,0	+ 0,1
77 - Seine-et-Marne	1 926	70,9	+ 15,1
78 - Yvelines	2 172	72,8	+ 7,1
91 - Essonne	1 896	68,5	+ 3,7
92 - Hauts-de-Seine	3 060	66,0	- 1,7
93 - Seine-Saint-Denis	3 662	68,4	+ 22,1
94 - Val-de-Marne	2 517	71,7	+ 4,7
95 - Val-d'Oise	2 107	70,9	+ 11,1
<b>Normandie</b>	<b>2 840</b>	<b>67,8</b>	<b>+ 6,5</b>
14 - Calvados	756	65,7	+ 13,0
27 - Eure	454	65,9	- 0,7
50 - Manche	317	66,9	+ 6,7
61 - Orne	181	64,6	- 0,5
76 - Seine-Maritime	1 132	70,7	+ 6,6
<b>Nouvelle-Aquitaine</b>	<b>7 253</b>	<b>65,8</b>	<b>+ 4,2</b>
16 - Charente	293	70,0	- 1,7
17 - Charente-Maritime	817	64,9	+ 6,9
19 - Corrèze	205	71,7	- 3,3
23 - Creuse	86	54,7	+ 6,2
24 - Dordogne	485	74,0	+ 5,7
33 - Gironde	2 605	64,8	- 3,9
40 - Landes	425	68,0	- 1,2
47 - Lot-et-Garonne	344	67,7	+ 16,2
64 - Pyrénées-Atlantiques	918	61,4	+ 19,2
79 - Deux-Sèvres	267	70,0	+ 8,5
86 - Vienne	386	67,1	+ 4,3
87 - Haute-Vienne	422	62,6	+ 29,1
<b>Occitanie</b>	<b>8 177</b>	<b>68,8</b>	<b>+ 3,1</b>
09 - Ariège	171	73,1	- 1,7
11 - Aude	407	72,7	+ 10,3
12 - Aveyron	256	68,8	+ 4,5
30 - Gard	967	69,0	- 3,9
31 - Haute-Garonne	2 380	71,7	+ 7,2
32 - Gers	213	66,2	+ 14,5
34 - Hérault	2 058	65,0	+ 6,0
46 - Lot	170	64,1	+ 17,2
48 - Lozère	60	46,7	- 4,8
65 - Hautes-Pyrénées	185	63,2	- 22,9
66 - Pyrénées-Orientales	585	67,7	- 5,0
81 - Tarn	414	70,5	- 9,2
82 - Tarn-et-Garonne	311	74,3	+ 16,9

Note de lecture : les données détaillées pour chaque région française (hors Mayotte) sont disponibles dans la collection « Fiche statistique mensuelle régionale ».

Champ : France, ensemble des activités marchandes non agricoles (données brutes).

Sources : Insee (Sirene, COG), CGET. Traitements Observatoire de la création d'entreprise.



Janvier 2021	Nombre de créations d'entreprises	Part des micro-entrepreneurs %	Évolution janvier 2020-2021 %
<b>Pays de la Loire</b>	<b>3 298</b>	<b>59,0</b>	<b>+ 10,1</b>
44 - Loire-Atlantique	1 514	59,0	+ 6,7
49 - Maine-et-Loire	692	59,4	+ 19,3
53 - Mayenne	202	63,9	- 10,2
72 - Sarthe	346	56,6	+ 13,1
85 - Vendée	544	58,1	+ 17,0
<b>Provence-Alpes-Côte d'Azur</b>	<b>8 324</b>	<b>65,3</b>	<b>- 0,9</b>
04 - Alpes-de-Haute-Provence	181	65,7	- 8,1
05 - Hautes-Alpes	158	67,7	+ 3,3
06 - Alpes-Maritimes	2 170	66,1	- 0,9
13 - Bouches-du-Rhône	3 308	62,2	- 2,8
83 - Var	1 759	68,8	+ 2,4
84 - Vaucluse	748	68,2	+ 0,9
<b>France métrop. hors Île-de-France</b>	<b>58 486</b>	<b>66,2</b>	<b>+ 3,5</b>
<b>France métropolitaine</b>	<b>83 224</b>	<b>65,9</b>	<b>+ 4,2</b>
<b>France d'outre-mer</b>	<b>2 165</b>	<b>51,6</b>	<b>+ 14,2</b>
971 - Guadeloupe	563	53,1	+ 2,2
972 - Martinique	413	53,5	+ 9,0
973 - Guyane	196	48,5	+ 22,5
974 - La Réunion	825	57,2	+ 16,5
976 - Mayotte	168	18,5	+ 71,4
<b>France entière</b>	<b>85 389</b>	<b>65,5</b>	<b>+ 4,5</b>

Note de lecture : les données détaillées pour chaque région française (hors Mayotte) sont disponibles dans la collection « Fiche statistique mensuelle régionale ».

Champ : France, ensemble des activités marchandes non agricoles (données brutes).

Sources : Insee (Sirene, COG), CGET. Traitements Observatoire de la création d'entreprise.

## Méthodologie

Pour réaliser ce document, l'Observatoire de la création (OCE) de Bpifrance Création se sert des informations statistiques brutes (non corrigées des variations saisonnières et des jours ouvrés) du répertoire des entreprises et des établissements (REE) de la base de données Sirene, des fichiers du Code officiel géographique (COG), tous deux mis à disposition par l'Insee, ainsi que de bases complémentaires pour les données communales ; la base du CGET pour les communes en ZRR et la base de la direction de l'évaluation, de la prospective et de la performance (DEPP) du ministère chargé de l'éducation nationale pour la typologie de communes.

➔ [Pour les données corrigées, voir le site de l'Insee.](#)

Après une première publication des chiffres mensuels (données provisoires), l'Insee procède à une première révision le mois suivant (données semi-définitives), puis à une seconde un mois après pour arrêter les chiffres (données définitives). Seules les données antérieures à deux mois sont donc définitives. Les travaux de l'OCE intégrant au fur et à mesure ces révisions, les données peuvent alors être différentes d'une publication à l'autre pour les trois mois les plus récents.

Les résultats statistiques présentés portent sur l'ensemble des activités marchandes non agricoles, autrement dit, sur les activités de l'industrie, du commerce et des services. Sauf mention particulière, ils concernent la région Provence-Alpes-Côte d'Azur.

## Calculs

Sur les 732 secteurs d'activité répertoriés dans la nomenclature d'activités française (NAF), la plupart comptent peu ou prou de créations d'entreprises dans chaque territoire. Pour éviter que ces secteurs ne biaisent les calculs, seuls sont pris en compte ceux qui comptent un nombre de créations d'entreprises supérieur au 3<sup>e</sup> quartile du mois analysé.

## Définitions

La définition des **créations d'entreprises** s'appuie sur les concepts harmonisés au niveau européen. Elles correspondent aux nouvelles immatriculations dans le répertoire REE, qui enregistrent un début d'activité relevant de l'un des cas suivants : création de nouveaux moyens de production ; redémarrage d'une activité après une interruption de plus d'un an ; redémarrage d'une activité après une interruption de moins d'un an, mais avec changement d'activité ; reprise, par une entreprise nouvelle, des activités d'une autre entreprise s'il n'y a pas continuité entre la situation du cédant et celle du repreneur, en termes d'activité et de localisation.

Pour les **micro-entrepreneurs** (ex-auto-entrepreneurs), les créations ne sont pas dénombrées selon le concept européen. Il y a bien immatriculation dans le répertoire Sirene, mais sans savoir s'il y aura ou pas un début d'activité. Par ailleurs, certaines immatriculations ne seront pas validées par l'Agence centrale des organismes de Sécurité sociale (Acoss), comme les personnes relevant de la mutualité sociale agricole ou de professions réglementées qui n'ont pas le droit d'être micro-entrepreneur. Sont définis comme micro-entrepreneurs, tous les entrepreneurs individuels inscrits sous le régime fiscal de la micro-entreprise et soumis au régime micro-social simplifié.

➔ [Pour en savoir plus, voir le site de Bpifrance Création.](#)

Les **zones de revitalisation rurale** (ZRR) regroupent les communes peu densément peuplées et caractérisées comme fragiles pour des raisons socio-économiques. Le classement des communes en ZRR permet aux entreprises qui y sont installées de bénéficier d'aides fiscales. Les **zones d'aide à finalité régionale** (AFR) correspondent aux territoires de l'Union européenne présentant des retards de développement, dans lesquelles l'État et les collectivités locales ont pu allouer, entre 2014 et 2020, des aides aux entreprises pour encourager les investissements et la création durable d'emplois. Le programme **Petites villes de demain** (PVD) permet aux villes de moins de 20 000 habitants sélectionnées, de bénéficier d'un soutien de l'État et de ses partenaires pour élaborer et mettre en œuvre leurs projets de revitalisation. Le programme **Action cœur de ville** (ACV) vise à faciliter et à soutenir le travail des collectivités locales, à inciter les acteurs du logement, du commerce et de l'urbanisme à réinvestir les centres-villes, à favoriser le maintien ou l'implantation d'activités en cœur de ville, afin d'améliorer les conditions de vie dans les villes moyennes.

Une **typologie des communes en neuf catégories** a été établie par la Direction de l'évaluation, de la prospective et de la performance du ministère en charge de l'Éducation nationale pour décrire le système éducatif. Cette caractérisation du territoire, basée sur un croisement d'approches morphologique et fonctionnelle, permet de distinguer plusieurs types de communes rurales et urbaines. Elle a l'avantage d'être plus précise que l'approche par grille de densité, jusqu'ici utilisée, surtout pour décrire les zones rurales.

Bpifrance Création – Observatoire de la création d'entreprise (OCE)

27-31, avenue du Général Leclerc, 94700 Maisons-Alfort

Publication 100 % numérique mise en ligne le 05/03/2021.

Toute reproduction partielle ou totale à usage collectif de la présente publication est autorisée à la condition expresse de citer la source ainsi : « Observatoire de la création d'entreprise. La création d'entreprise en Provence-Alpes-Côte d'Azur, chiffres de janvier 2021. Bpifrance Création, mars 2021 ».

Contact : utilisez le formulaire de contact sur le site de Bpifrance Création.