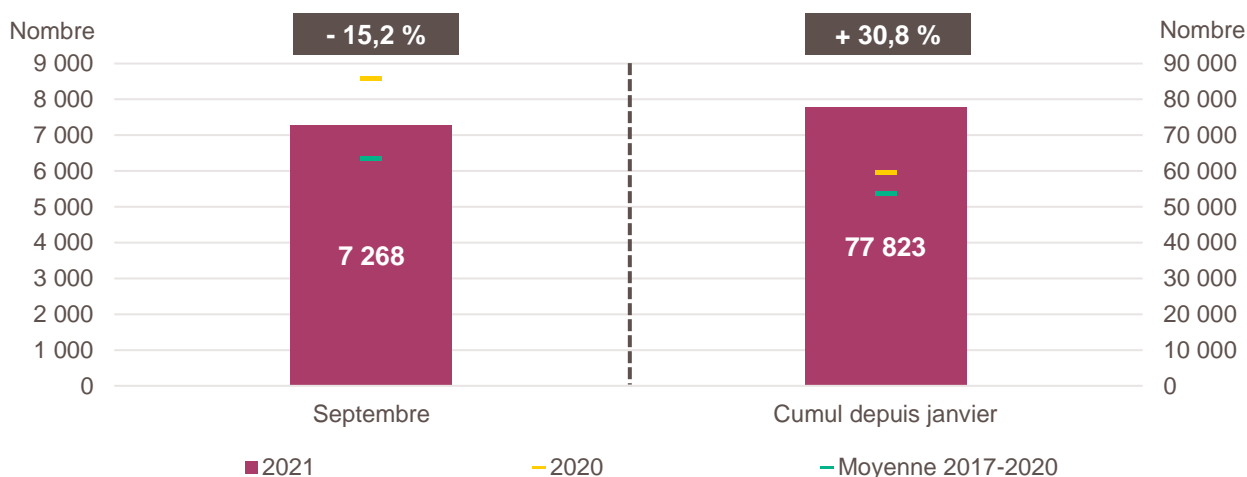


LA CRÉATION D'ENTREPRISE EN PROVENCE-ALPES-CÔTE D'AZUR

CHIFFRES DE SEPTEMBRE 2021

Création d'entreprise en Provence-Alpes-Côte d'Azur en septembre 2021 et cumul depuis le début de l'année



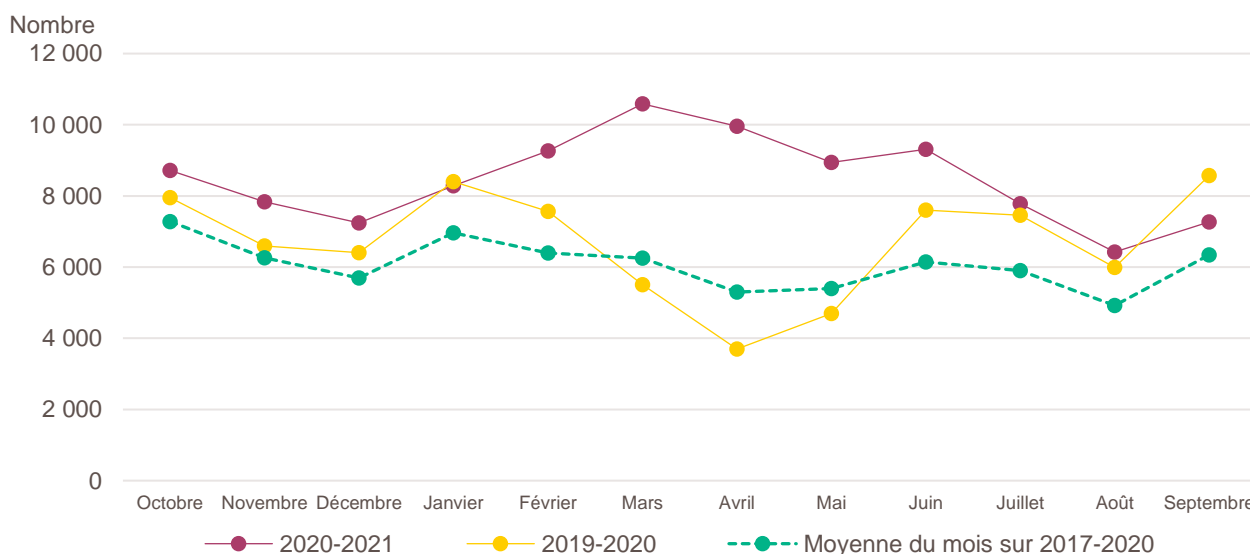
Lecture de la partie gauche : en septembre 2021, 7 268 entreprises ont été créées en Provence-Alpes-Côte d'Azur, soit - 15,2 % par rapport aux 8 569 de septembre 2020 (marque jaune). Le nombre moyen de créations d'entreprises est de 6 344 pour le mois de septembre sur la période couvrant les années 2017 à 2020 (marque verte).

Lecture de la partie droite : le nombre cumulé de créations depuis le début de l'année 2021 s'élève à 77 823, soit + 30,8 % par rapport aux 59 488 de janvier à septembre 2020 (marque jaune). Le nombre moyen de créations d'entreprises entre janvier et septembre sur la période couvrant les années 2017 à 2020 est de 53 614 (marque verte).

Champ : Provence-Alpes-Côte d'Azur, ensemble des activités marchandes non agricoles (données brutes).

Source : Insee (Sirene). Traitements Observatoire de la création d'entreprise.

Évolution de la création d'entreprise en Provence-Alpes-Côte d'Azur sur douze mois glissants



Lecture : en octobre 2019, 7 956 entreprises ont été créées en Provence-Alpes-Côte d'Azur contre 8 716 en octobre 2020 et 7 281 en moyenne pour les mois de octobre 2017 à 2020.

Champ : Provence-Alpes-Côte d'Azur, ensemble des activités marchandes non agricoles (données brutes).

Source : Insee (Sirene). Traitements Observatoire de la création d'entreprise.

Création d'entreprise en Provence-Alpes-Côte d'Azur selon le secteur d'activité

Septembre 2021	Nombre de créations d'entreprises	Part des micro-entrepreneurs %	Évolution septembre 2020-2021 %	Évolution janvier à septembre 2020-2021 %
Activités secondaires	1 241	66,9	- 3,1	+ 20,3
Industrie	322	75,5	+ 11,8	+ 26,9
Construction	919	63,9	- 7,5	+ 17,9
Activités de type commerce	1 961	63,4	- 16,0	+ 23,2
Commerce de détail	503	54,9	- 23,4	+ 9,6
Commerce de gros	294	58,8	- 20,1	+ 25,8
Commerce de bouche ^a	19	36,8	- 9,5	+ 47,4
Commerce et réparation automobiles	206	58,3	- 13,8	+ 23,3
Hébergement	24	37,5	- 46,7	+ 16,4
Restauration	269	39,4	- 27,9	+ 21,0
Services en direction des personnes	646	85,4	+ 2,2	+ 39,4
Activités de type services	4 066	64,0	- 17,9	+ 37,8
Immobilier	422	44,1	+ 7,4	+ 39,4
Transports et entreposage	817	87,1	+ 1,2	+ 113,6
Activités scientifiques et techniques	839	61,9	- 29,6	+ 22,8
Activités de soutien aux entreprises	714	74,2	+ 9,0	+ 34,1
Information et communication	241	62,7	- 27,6	+ 22,6
Enseignement	327	86,2	- 35,9	+ 26,1
Arts, spectacles et activités récréatives	204	50,0	- 37,2	- 2,8
Santé humaine et action sociale ^b	320	29,4	- 43,7	+ 4,5
Activités financières et d'assurance	182	14,8	+ 7,1	+ 44,4
Activités des sociétés holding	70	0,0	+ 4,5	+ 69,6
Total Provence-Alpes-Côte d'Azur	7 268	64,3	- 15,2	+ 30,8

a. Ce regroupement de secteurs, composé par l'OCE, comprend les activités de charcuterie (10.13B), la cuisson de produits de boulangerie (10.71B), les boulangeries et boulangeries-pâtisseries (10.71C), ainsi que les pâtisseries (10.71D). Dans la nomenclature d'activité française NAF rév.2, ces activités appartiennent au secteur de l'industrie manufacturière alimentaire.

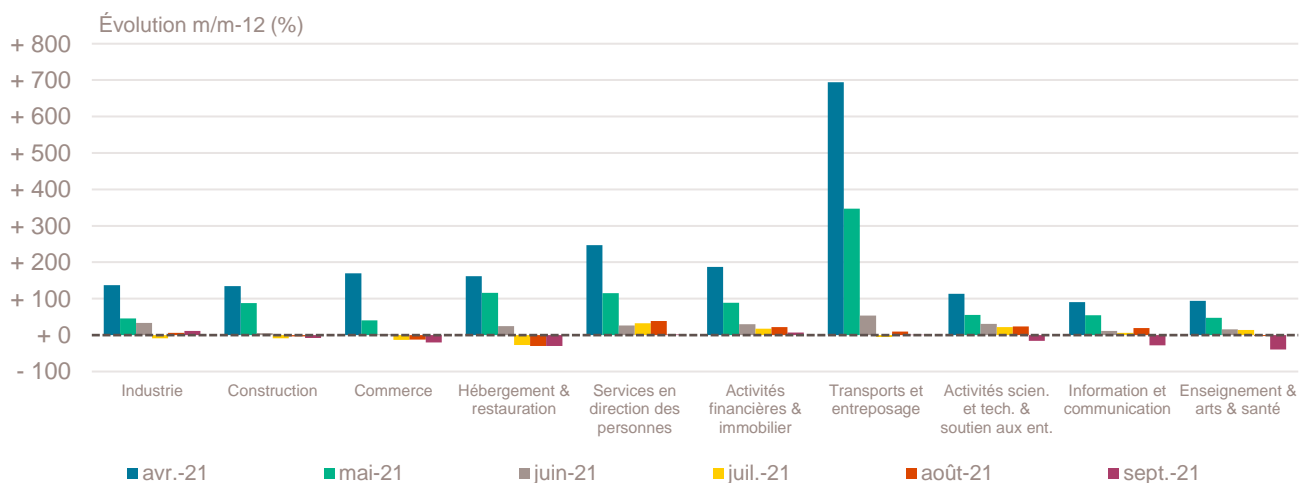
b. Dans ce secteur regroupé de la NAF rév.2, le nombre de créations d'entreprises relevant de l'action sociale est très faible.

Lecture : en septembre 2021, 322 entreprises ont été créées en Provence-Alpes-Côte d'Azur dans l'industrie (dont 75,5 % de micro-entrepreneurs), un nombre en hausse de + 11,8 % par rapport à septembre 2020 et un nombre cumulé sur janvier-septembre 2021 en hausse de + 26,9 % par rapport au cumul des créations d'entreprises sur la même période de 2020.

Champ : Provence-Alpes-Côte d'Azur, ensemble des activités marchandes non agricoles (données brutes).

Source : Insee (Sirene). Traitements Observatoire de la création d'entreprise.

Variation du nombre de créations d'entreprises par secteur d'activité en Provence-Alpes-Côte d'Azur



Champ : Provence-Alpes-Côte d'Azur, ensemble des activités marchandes non agricoles (données brutes).

Source : Insee (Sirene). Traitements Observatoire de la création d'entreprise.

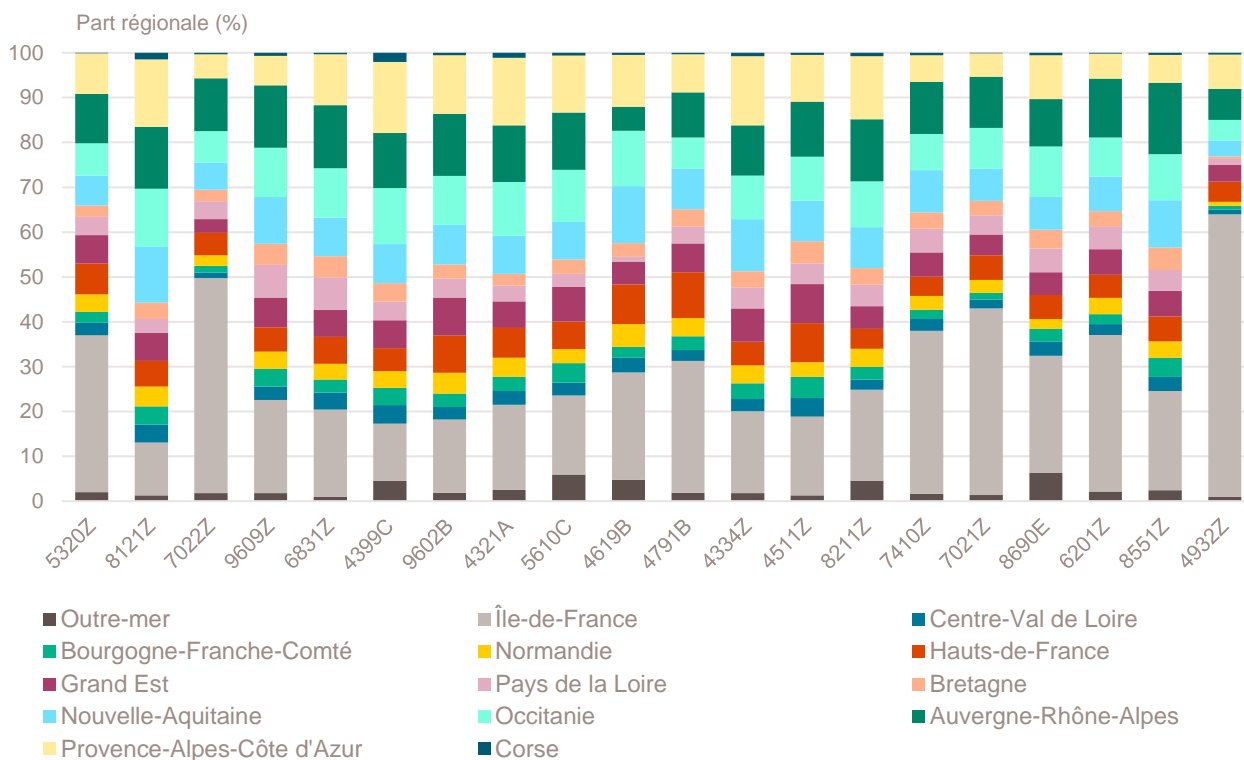
Top 20 des activités en nombre de créations d'entreprises en Provence-Alpes-Côte d'Azur

Septembre 2021	Nombre de créations d'entreprises	Part des micro-entrepreneurs %	Évolution septembre 2020-2021 %
5320Z-Autres activités de poste et de courrier	671	97,2	- 2,2
8121Z-Nettoyage courant des bâtiments	357	94,1	+ 14,4
7022Z-Conseil pour les affaires et autres conseils de gestion	331	66,8	- 31,9
9609Z-Autres services personnels n.c.a.	289	89,6	- 4,0
6831Z-Agences immobilières	250	73,6	+ 5,9
4399C-Travaux de maçonnerie générale et gros œuvre de bâtiment	192	57,3	- 27,0
9602B-Soins de beauté	182	90,7	+ 20,5
4321A-Travaux d'installation électrique dans tous locaux	175	76,6	+ 12,2
5610C-Restauration de type rapide	171	42,7	- 30,8
4619B-Autres intermédiaires du commerce en produits divers	147	85,0	- 19,2
4791B-Vente à distance sur catalogue spécialisé	143	64,3	+ 21,2
4334Z-Travaux de peinture et vitrerie	119	64,7	- 7,0
4511Z-Commerce de voitures et de véhicules automobiles légers	114	54,4	- 13,6
8211Z-Services administratifs combinés de bureau	111	52,3	+ 85,0
7410Z-Activités spécialisées de design	108	75,0	- 8,5
7021Z-Conseil en relations publiques et communication	106	81,1	- 4,5
8690E-Activités des professionnels de la rééduc., appareillage et pédi.-podo.	93	25,8	- 31,1
6201Z-Programmation informatique	88	68,2	- 42,5
8551Z-Enseignement de disciplines sportives et d'activités de loisirs	83	90,4	- 42,0
4932Z-Transports de voyageurs par taxis	81	43,2	+ 55,8

Champ : Provence-Alpes-Côte d'Azur, ensemble des activités marchandes non agricoles (données brutes).

Source : Insee (Sirene). Traitements Observatoire de la création d'entreprise.

Répartition régionale des activités de ce Top 20, septembre 2021



Champ : France entière, ensemble des activités marchandes non agricoles (données brutes).

Source : Insee (Sirene). Traitements Observatoire de la création d'entreprise.

Top 20 des activités en termes de croissance du nombre de créations d'entreprises

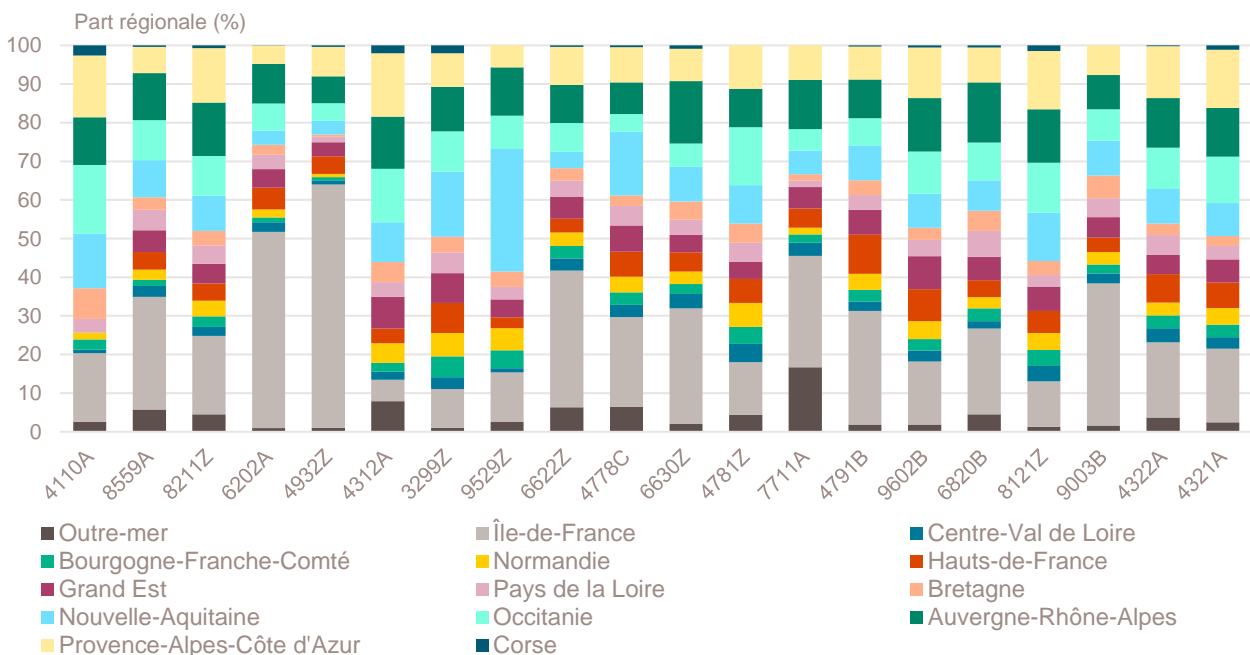
Septembre 2021	Nombre de créations d'entreprises	Part des micro-entrepreneurs %	Évolution septembre 2020-2021 %
4110A-Promotion immobilière de logements	18	0,0	+ 200,0
8559A-Formation continue d'adultes	66	72,7	+ 135,7
8211Z-Services administratifs combinés de bureau	111	52,3	+ 85,0
6202A-Conseil en systèmes et logiciels informatiques	51	70,6	+ 59,4
4932Z-Transports de voyageurs par taxis	81	43,2	+ 55,8
4312A-Travaux de terrassement courants et travaux préparatoires	56	69,6	+ 47,4
3299Z-Autres activités manufacturières n.c.a.	26	84,6	+ 36,8
9529Z-Réparation d'autres biens personnels et domestiques	16	93,8	+ 33,3
6622Z-Activités des agents et courtiers d'assurances	28	32,1	+ 33,3
4778C-Autres commerces de détail spécialisés divers	20	45,0	+ 33,3
6630Z-Gestion de fonds	55	0,0	+ 31,0
4781Z-Commerce de détail alimentaire sur éventaires et marchés	36	63,9	+ 28,6
7711A-Location de courte durée de voitures et de véhicules automobiles légers	16	31,3	+ 23,1
4791B-Vente à distance sur catalogue spécialisé	143	64,3	+ 21,2
9602B-Soins de beauté	182	90,7	+ 20,5
6820B-Location de terrains et d'autres biens immobiliers	79	1,3	+ 16,2
8121Z-Nettoyage courant des bâtiments	357	94,1	+ 14,4
9003B-Autre création artistique	33	39,4	+ 13,8
4322A-Travaux d'installation d'eau et de gaz en tous locaux	73	79,5	+ 12,3
4321A-Travaux d'installation électrique dans tous locaux	175	76,6	+ 12,2

Note de lecture : de nombreuses activités comptant très peu de créations, l'évolution de leur nombre dans le temps peut être très forte. Afin d'éviter ce biais, seules sont prises en compte les activités qui comptent un nombre de créations supérieur au troisième quartile du mois analysé (à savoir les secteurs avec plus de 14 créations d'entreprises en Provence-Alpes-Côte d'Azur).

Champ : Provence-Alpes-Côte d'Azur, ensemble des activités marchandes non agricoles (données brutes).

Source : Insee (Sirene). Traitements Observatoire de la création d'entreprise.

Répartition régionale des activités de ce Top 20, septembre 2021



Champ : France entière, ensemble des activités marchandes non agricoles (données brutes).

Source : Insee (Sirene). Traitements Observatoire de la création d'entreprise.

Top 20 des activités en termes de décroissance du nombre de créations d'entreprises

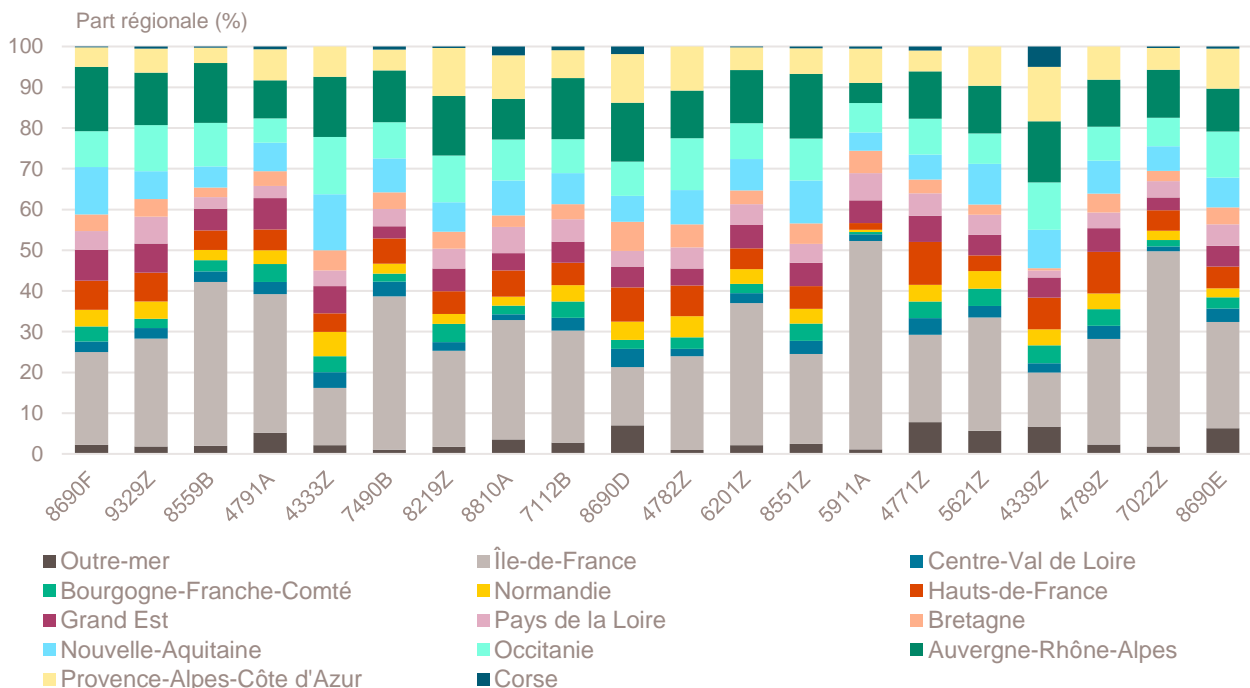
Septembre 2021	Nombre de créations d'entreprises	Part des micro-entrepreneurs %	Évolution septembre 2020-2021 %
8690F-Activités de santé humaine non classées ailleurs	43	83,7	- 75,1
9329Z-Autres activités récréatives et de loisirs	65	75,4	- 63,1
8559B-Autres enseignements	78	85,9	- 56,9
4791A-Vente à distance sur catalogue général	68	73,5	- 55,6
4333Z-Travaux de revêtement des sols et des murs	21	47,6	- 54,3
7490B-Activités spécialisées, scientifiques et techniques diverses	34	64,7	- 53,4
8219Z-Photocopie, prépa. de documents et autres activités de soutien de bureau	34	91,2	- 50,7
8810A-Aide à domicile	15	80,0	- 44,4
7112B-Ingénierie, études techniques	59	42,4	- 42,7
8690D-Activités des infirmiers et des sages-femmes	77	10,4	- 42,5
4782Z-Comm. de détail de textiles, habillement etc. sur éventaires et marchés	23	91,3	- 42,5
6201Z-Programmation informatique	88	68,2	- 42,5
8551Z-Enseignement de disciplines sportives et d'activités de loisirs	83	90,4	- 42,0
5911A-Production de films et de programmes pour la télévision	15	20,0	- 40,0
4771Z-Commerce de détail d'habillement en magasin spécialisé	15	46,7	- 40,0
5621Z-Services des traiteurs	27	81,5	- 38,6
4339Z-Autres travaux de finition	24	95,8	- 38,5
4789Z-Autres commerces de détail sur éventaires et marchés	42	90,5	- 36,4
7022Z-Conseil pour les affaires et autres conseils de gestion	331	66,8	- 31,9
8690E-Activités des professionnels de la réeduc., appareillage et pédi.-podo.	93	25,8	- 31,1

Note de lecture : de nombreuses activités comptant très peu de créations, l'évolution de leur nombre dans le temps peut être très forte. Afin d'éviter ce biais, seules sont prises en compte les activités qui comptent un nombre de créations supérieur au troisième quartile du mois analysé (à savoir les secteurs avec plus de 14 créations d'entreprises en Provence-Alpes-Côte d'Azur).

Champ : Provence-Alpes-Côte d'Azur, ensemble des activités marchandes non agricoles (données brutes).

Source : Insee (Sirene). Traitements Observatoire de la création d'entreprise.

Répartition régionale des activités de ce Top 20, septembre 2021



Champ : France entière, ensemble des activités marchandes non agricoles (données brutes).

Source : Insee (Sirene). Traitements Observatoire de la création d'entreprise.

Création d'entreprise en Provence-Alpes-Côte d'Azur selon la nature juridique

Septembre 2021	Nombre de créations d'entreprises	Part dans le total %	Évolution septembre 2020-2021 %	Évolution janvier à septembre 2020-2021 %
Entreprises individuelles	5 217	71,8	- 21,1	+ 29,2
Micro-entrepreneurs ^a	4 676	64,3	---	---
Entreprises individuelles classiques	541	7,4	---	---
Sociétés	2 051	28,2	+ 4,8	+ 35,6
SARL & EURL	469	6,5	+ 0,6	+ 34,3
SAS & SASU	1 487	20,5	+ 5,4	+ 36,9
SCI	6	0,1	- 33,3	+ 32,4
Autres ^b	89	1,2	+ 25,4	+ 21,4
Total Provence-Alpes-Côte d'Azur	7 268	100,0	- 15,2	+ 30,8

a. L'Insee a identifié une erreur dans les statistiques de créations d'entreprises depuis 2015. Elle porte sur la répartition des créations entre entreprises individuelles classiques et micro-entrepreneurs, sans que le volume total des créations d'entreprises ni la répartition entre sociétés et entreprises individuelles ne soient affectés. Les séries corrigées ne sont, pour le moment, disponibles qu'à partir de janvier 2021, ce qui ne nous permet pas de communiquer sur les évolutions.

b. Dont associations, fondations, collectivités territoriales, organismes professionnels, syndicats de propriétaires, etc.

Champ : Provence-Alpes-Côte d'Azur, ensemble des activités marchandes non agricoles (données brutes).

Source : Insee (Sirene). Traitements Observatoire de la création d'entreprise.

Création d'entreprise en Provence-Alpes-Côte d'Azur selon le type de la commune d'implantation

Septembre 2021	Nombre de créations d'entreprises	Part dans le total %	Évolution septembre 2020-2021 %	Évolution janvier à septembre 2020-2021 %
Rurale éloignée très peu dense	33	0,5	- 17,5	+ 47,2
Rurale éloignée peu dense	161	2,2	+ 5,9	+ 25,2
Rurale périphérique très peu dense	17	0,2	+ 30,8	+ 73,0
Rurale périphérique peu dense	132	1,8	- 13,2	+ 25,7
Bourg	142	2,0	- 7,8	+ 34,3
Petite ville	216	3,0	+ 0,5	+ 35,3
Urbaine périphérique peu dense	443	6,1	- 15,8	+ 27,8
Urbaine dense	2 205	30,3	- 14,6	+ 26,3
Urbaine très dense	3 919	53,9	- 17,3	+ 33,4
Total Provence-Alpes-Côte d'Azur	7 268	100,0	- 15,2	+ 30,8

Champ : Provence-Alpes-Côte d'Azur, ensemble des activités marchandes non agricoles (données brutes).

Sources : Insee (Sirene, COG), IGN 2019, MENJ-DEPP, CGET. Traitements Observatoire de la création d'entreprise.

Création d'entreprise en Provence-Alpes-Côte d'Azur dans les territoires fragiles

Septembre 2021	Nombre de créations d'entreprises	Part dans le total %	Évolution septembre 2020-2021 %	Évolution janvier à septembre 2020-2021 %
Zones de revitalisation rurale (ZRR)	430	5,9	+ 0,7	+ 33,7
Zones d'aide à finalité régionale (AFR)	1 372	18,9	- 13,3	+ 28,9
Petites villes de demain (PVD)	432	5,9	- 16,3	+ 28,1
Actions cœur de ville (ACV)	628	8,6	- 5,8	+ 29,8

Champ : Provence-Alpes-Côte d'Azur, ensemble des activités marchandes non agricoles (données brutes).

Sources : Insee (Sirene, COG), CGET. Traitements Observatoire de la création d'entreprise.

Création d'entreprise en France selon la région et le département d'implantation

Septembre 2021	Nombre de créations d'entreprises	Part des micro-entrepreneurs %	Évolution septembre 2020-2021 %	Évolution janvier à septembre 2020-2021 %
Auvergne-Rhône-Alpes	10 577	69,4	+ 0,4	+ 20,5
01 - Ain	687	69,7	- 3,5	+ 22,8
03 - Allier	229	66,4	+ 13,4	+ 26,7
07 - Ardèche	350	76,0	+ 13,6	+ 28,4
15 - Cantal	87	56,3	+ 10,1	+ 29,8
26 - Drôme	696	71,4	+ 10,0	+ 21,8
38 - Isère	1 672	74,1	- 5,1	+ 21,1
42 - Loire	846	64,4	+ 2,3	+ 20,4
43 - Haute-Loire	190	59,5	+ 8,6	+ 31,3
63 - Puy-de-Dôme	623	66,3	+ 1,0	+ 31,3
69 - Rhône	3 450	69,1	- 5,3	+ 15,4
73 - Savoie	655	67,2	+ 9,7	+ 20,5
74 - Haute-Savoie	1 092	70,2	+ 10,8	+ 21,3
Bourgogne-Franche-Comté	2 493	71,1	- 1,5	+ 23,9
21 - Côte-d'Or	573	71,4	- 1,7	+ 23,0
25 - Doubs	534	69,7	- 0,7	+ 20,7
39 - Jura	214	65,9	- 1,8	+ 25,0
58 - Nièvre	148	79,7	- 12,4	+ 33,3
70 - Haute-Saône	177	69,5	+ 6,0	+ 13,4
71 - Saône-et-Loire	415	71,6	- 6,3	+ 28,5
89 - Yonne	291	72,2	+ 2,8	+ 28,6
90 - Territoire-de-Belfort	141	72,3	+ 7,6	+ 16,5
Bretagne	3 176	64,0	+ 11,8	+ 32,1
22 - Côtes-d'Armor	464	65,3	+ 20,5	+ 38,7
29 - Finistère	765	62,1	+ 4,1	+ 28,7
35 - Ille-et-Vilaine	1 216	65,3	+ 10,3	+ 32,9
56 - Morbihan	731	63,2	+ 18,1	+ 30,2
Centre-Val de Loire	2 371	69,8	+ 3,4	+ 29,9
18 - Cher	268	70,5	+ 19,6	+ 37,3
28 - Eure-et-Loir	405	69,1	+ 9,2	+ 23,9
36 - Indre	169	69,8	+ 25,2	+ 31,9
37 - Indre-et-Loire	643	68,4	+ 0,3	+ 35,5
41 - Loir-et-Cher	290	68,3	+ 4,7	+ 16,5
45 - Loiret	596	72,1	- 7,7	+ 30,5
Corse	493	66,3	+ 6,3	+ 29,8
2A - Corse-du-Sud	274	67,2	+ 6,2	+ 30,2
2B - Haute-corse	219	65,3	+ 6,3	+ 29,5
Grand Est	5 164	69,8	- 3,4	+ 31,6
08 - Ardennes	204	73,5	+ 11,5	+ 30,6
10 - Aube	276	60,1	- 1,4	+ 35,4
51 - Marne	694	72,5	+ 16,2	+ 43,8
52 - Haute-Marne	107	61,7	+ 17,6	+ 32,6
54 - Meurthe-et-Moselle	672	72,0	- 8,7	+ 25,4
55 - Meuse	114	57,0	+ 17,5	+ 41,1
57 - Moselle	835	71,6	- 9,2	+ 33,6
67 - Bas-Rhin	1 298	69,9	- 5,3	+ 29,3
68 - Haut-Rhin	665	70,5	- 14,3	+ 30,2
88 - Vosges	299	65,6	+ 0,3	+ 23,9

Note de lecture : les données détaillées pour chaque région française (hors Mayotte) sont disponibles dans la collection « Fiche statistique mensuelle régionale ».

Champ : France, ensemble des activités marchandes non agricoles (données brutes).

Sources : Insee (Sirene, COG), CGET. Traitements Observatoire de la création d'entreprise.

Septembre 2021	Nombre de créations d'entreprises	Part des micro-entrepreneurs %	Évolution septembre 2020-2021 %	Évolution janvier à septembre 2020-2021 %
Hauts-de-France	5 097	69,9	- 2,6	+ 29,5
02 - Aisne	346	69,1	+ 4,8	+ 30,4
59 - Nord	2 580	68,9	- 9,4	+ 28,7
60 - Oise	790	67,3	+ 22,3	+ 33,9
62 - Pas-de-Calais	941	72,3	- 0,5	+ 30,4
80 - Somme	440	75,9	- 4,6	+ 24,6
Île-de-France	24 163	65,9	- 9,7	+ 17,4
75 - Paris	7 231	57,5	- 10,6	+ 13,9
77 - Seine-et-Marne	1 956	71,1	+ 0,5	+ 29,7
78 - Yvelines	2 239	70,7	- 2,6	+ 21,5
91 - Essonne	1 782	70,4	- 16,0	+ 16,9
92 - Hauts-de-Seine	3 383	71,4	- 2,2	+ 13,6
93 - Seine-Saint-Denis	3 207	64,4	- 16,4	+ 17,7
94 - Val-de-Marne	2 402	70,9	- 14,7	+ 14,6
95 - Val-d'Oise	1 963	69,0	- 10,2	+ 23,5
Normandie	3 119	71,6	- 5,2	+ 27,1
14 - Calvados	800	71,3	+ 3,9	+ 24,8
27 - Eure	544	72,2	- 4,4	+ 30,9
50 - Manche	354	66,7	+ 8,9	+ 26,7
61 - Orne	214	72,4	+ 5,4	+ 27,7
76 - Seine-Maritime	1 207	72,9	- 15,2	+ 27,1
Nouvelle-Aquitaine	7 245	71,6	+ 10,9	+ 31,4
16 - Charente	318	71,1	- 5,6	+ 31,6
17 - Charente-Maritime	827	75,6	+ 16,0	+ 28,9
19 - Corrèze	195	66,2	- 1,0	+ 30,9
23 - Creuse	91	70,3	+ 44,4	+ 31,3
24 - Dordogne	390	71,8	- 11,6	+ 25,0
33 - Gironde	2 665	70,3	+ 7,9	+ 31,2
40 - Landes	484	73,1	+ 9,5	+ 29,6
47 - Lot-et-Garonne	351	70,9	+ 31,0	+ 35,9
64 - Pyrénées-Atlantiques	867	71,4	+ 28,8	+ 35,0
79 - Deux-Sèvres	276	71,0	+ 32,1	+ 33,1
86 - Vienne	429	75,8	+ 19,8	+ 27,6
87 - Haute-Vienne	352	69,9	- 2,8	+ 41,7
Occitanie	8 114	72,6	- 3,1	+ 27,4
09 - Ariège	190	78,4	+ 8,0	+ 27,5
11 - Aude	415	74,2	+ 3,5	+ 30,1
12 - Aveyron	227	68,3	- 8,8	+ 28,3
30 - Gard	939	72,7	+ 2,3	+ 27,9
31 - Haute-Garonne	2 369	73,2	- 2,9	+ 21,9
32 - Gers	189	68,8	- 10,8	+ 32,8
34 - Hérault	1 925	73,2	- 12,5	+ 30,0
46 - Lot	175	67,4	+ 8,7	+ 27,9
48 - Lozère	44	59,1	- 15,4	+ 42,3
65 - Hautes-Pyrénées	211	77,3	- 20,1	+ 15,4
66 - Pyrénées-Orientales	678	70,2	+ 11,3	+ 37,4
81 - Tarn	429	69,7	- 1,4	+ 25,5
82 - Tarn-et-Garonne	323	73,4	+ 24,2	+ 33,1

Note de lecture : les données détaillées pour chaque région française (hors Mayotte) sont disponibles dans la collection « Fiche statistique mensuelle régionale ».

Champ : France, ensemble des activités marchandes non agricoles (données brutes).

Sources : Insee (Sirene, COG), CGET. Traitements Observatoire de la création d'entreprise.

Septembre 2021	Nombre de créations d'entreprises	Part des micro-entrepreneurs %	Évolution septembre 2020-2021 %	Évolution janvier à septembre 2020-2021 %
Pays de la Loire	3 916	69,7	+ 20,7	+ 34,8
44 - Loire-Atlantique	1 806	73,1	+ 18,3	+ 33,5
49 - Maine-et-Loire	803	69,9	+ 12,9	+ 39,9
53 - Mayenne	254	60,2	+ 37,3	+ 23,0
72 - Sarthe	430	63,5	+ 28,0	+ 36,0
85 - Vendée	623	67,9	+ 28,2	+ 36,9
Provence-Alpes-Côte d'Azur	7 268	64,3	- 15,2	+ 30,8
04 - Alpes-de-Haute-Provence	170	71,2	+ 9,7	+ 36,3
05 - Hautes-Alpes	157	68,2	- 4,3	+ 28,2
06 - Alpes-Maritimes	1 843	67,1	- 14,9	+ 25,0
13 - Bouches-du-Rhône	2 862	59,9	- 19,6	+ 36,3
83 - Var	1 470	66,4	- 13,5	+ 28,5
84 - Vaucluse	766	67,9	- 6,9	+ 28,5
France métrop. hors Île-de-France	59 033	69,5	- 0,4	+ 28,3
France métropolitaine	83 196	68,4	- 3,3	+ 25,0
France d'outre-mer	2 337	52,8	+ 7,8	+ 41,2
971 - Guadeloupe	513	52,4	- 8,9	+ 28,6
972 - Martinique	423	49,9	+ 24,8	+ 47,5
973 - Guyane	269	50,9	+ 28,7	+ 65,7
974 - La Réunion	971	58,8	+ 12,0	+ 40,1
976 - Mayotte	161	29,2	- 15,3	+ 49,5
France entière	85 533	68,0	- 3,0	+ 25,4

Lecture : en septembre 2021, 3 916 entreprises ont été créées en Pays de la Loire (dont 69,7 % de micro-entrepreneurs), un nombre en hausse de + 20,7 % par rapport à septembre 2020. Le nombre cumulé de créations dans la région sur janvier-septembre 2021 a augmenté de + 34,8 % par rapport au cumul des créations d'entreprises sur la même période de 2020.

Note de lecture : les données détaillées pour chaque région française (hors Mayotte) sont disponibles dans la collection « Fiche statistique mensuelle régionale ».

Champ : France, ensemble des activités marchandes non agricoles (données brutes).

Sources : Insee (Sirene, COG), CGET. Traitements Observatoire de la création d'entreprise.

Méthodologie

Pour réaliser ce document, l'Observatoire de la création (OCE) de Bpifrance Création se sert des informations statistiques brutes (non corrigées des variations saisonnières et des jours ouvrés) du répertoire des entreprises et des établissements (REE) de la base de données Sirene, des fichiers du Code officiel géographique (COG), tous deux mis à disposition par l'Insee, ainsi que de bases complémentaires pour les données communales ; la base du CGET pour les communes en ZRR et la base de la direction de l'évaluation, de la prospective et de la performance (DEPP) du ministère chargé de l'éducation nationale pour la typologie de communes.

➔ [Pour les données corrigées, voir le site de l'Insee.](#)

Après une première publication des chiffres mensuels (données provisoires), l'Insee procède à une première révision le mois suivant (données semi-définitives), puis à une seconde un mois après pour arrêter les chiffres (données définitives). Seules les données antérieures à deux mois sont donc définitives. Les travaux de l'OCE intégrant au fur et à mesure ces révisions, les données peuvent alors être différentes d'une publication à l'autre pour les trois mois les plus récents.

Les résultats statistiques présentés portent sur l'ensemble des activités marchandes non agricoles, autrement dit, sur les activités de l'industrie, du commerce et des services. Sauf mention particulière, ils concernent la région Provence-Alpes-Côte d'Azur.

Calculs

Sur les 732 secteurs d'activité répertoriés dans la nomenclature d'activités française (NAF), la plupart comptent peu ou prou de créations d'entreprises dans chaque territoire. Pour éviter que ces secteurs ne biaisent les calculs, seuls sont pris en compte ceux qui comptent un nombre de créations d'entreprises supérieur au 3^e quartile du mois analysé.

Définitions

La définition des **créations d'entreprises** s'appuie sur les concepts harmonisés au niveau européen. Elles correspondent aux nouvelles immatriculations dans le répertoire REE, qui enregistrent un début d'activité relevant de l'un des cas suivants : création de nouveaux moyens de production ; redémarrage d'une activité après une interruption de plus d'un an ; redémarrage d'une activité après une interruption de moins d'un an, mais avec changement d'activité ; reprise, par une entreprise nouvelle, des activités d'une autre entreprise s'il n'y a pas continuité entre la situation du cédant et celle du repreneur, en termes d'activité et de localisation.

Pour les **micro-entrepreneurs** (ex-auto-entrepreneurs), les créations ne sont pas dénombrées selon le concept européen. Il y a bien immatriculation dans le répertoire Sirene, mais sans savoir s'il y aura ou pas un début d'activité. Par ailleurs, certaines immatriculations ne seront pas validées par l'Agence centrale des organismes de Sécurité sociale (Acoss), comme les personnes relevant de la mutualité sociale agricole ou de professions réglementées qui n'ont pas le droit d'être micro-entrepreneur. Sont définis comme micro-entrepreneurs, tous les entrepreneurs individuels inscrits sous le régime fiscal de la micro-entreprise et soumis au régime micro-social simplifié.

➔ [Pour en savoir plus, voir le site de Bpifrance Création.](#)

Les **zones de revitalisation rurale** (ZRR) regroupent les communes peu densément peuplées et caractérisées comme fragiles pour des raisons socio-économiques. Le classement des communes en ZRR permet aux entreprises qui y sont installées de bénéficier d'aides fiscales. Les **zones d'aide à finalité régionale** (AFR) correspondent aux territoires de l'Union européenne présentant des retards de développement, dans lesquels l'État et les collectivités locales ont alloué sur 2014-2020 des aides aux entreprises pour encourager les investissements et la création durable d'emplois. Le programme **Petites villes de demain** (PVD) permet aux villes de moins de 20 000 habitants sélectionnées, de bénéficier d'un soutien de l'État et de ses partenaires pour mettre en oeuvre leurs projets de revitalisation. Le programme **Action coeur de ville** (ACV) vise à faciliter et à soutenir le travail des collectivités locales, à inciter les acteurs du logement, du commerce et de l'urbanisme à réinvestir les centres-villes, à favoriser le maintien ou l'implantation d'activités en coeur de ville, afin d'améliorer les conditions de vie dans les villes moyennes.

Une **typologie des communes en neuf catégories** a été établie par la Direction de l'évaluation, de la prospective et de la performance du ministère en charge de l'Éducation nationale pour décrire le système éducatif. Cette caractérisation du territoire, basée sur un croisement d'approches morphologique et fonctionnelle, permet de distinguer plusieurs types de communes rurales et urbaines. Elle a l'avantage d'être plus précise que l'approche par grille de densité, jusqu'ici utilisée, surtout pour décrire les zones rurales.

Bpifrance Création – Observatoire de la création d'entreprise (OCE)

27-31, avenue du Général Leclerc, 94700 Maisons-Alfort

Publication 100 % numérique mise en ligne le 03/11/2021.

Toute reproduction partielle ou totale à usage collectif de la présente publication est autorisée à la condition expresse de citer la source ainsi : « Observatoire de la création d'entreprise. La création d'entreprise en Provence-Alpes-Côte d'Azur, chiffres de septembre 2021. Bpifrance Création, novembre 2021 ».

Contact : utilisez le formulaire de contact sur le site de Bpifrance Création.