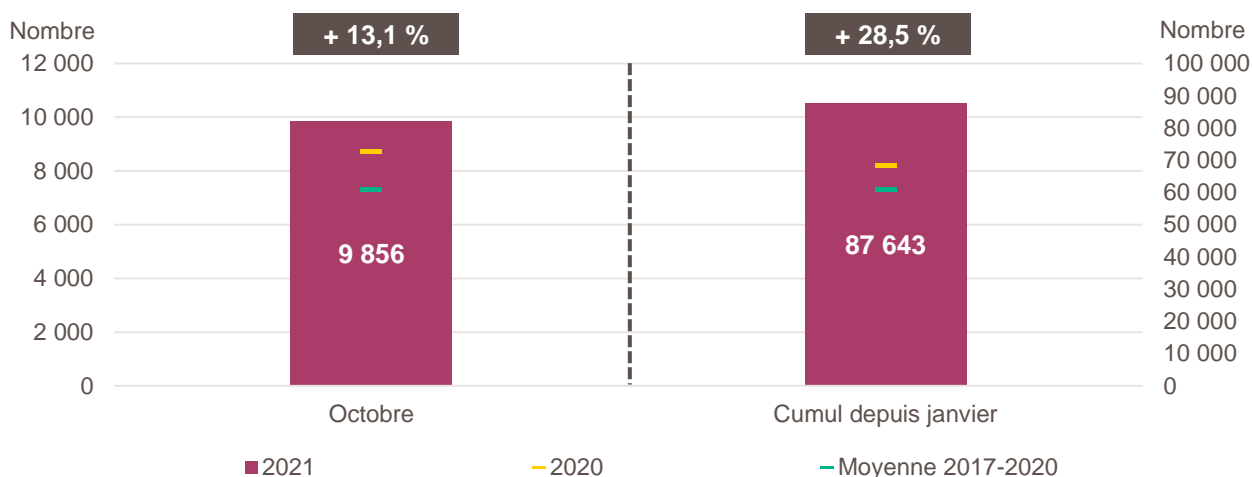


# LA CRÉATION D'ENTREPRISE EN PROVENCE-ALPES-CÔTE D'AZUR

## CHIFFRES D'OCTOBRE 2021

### Création d'entreprise en Provence-Alpes-Côte d'Azur en octobre 2021 et cumul depuis le début de l'année



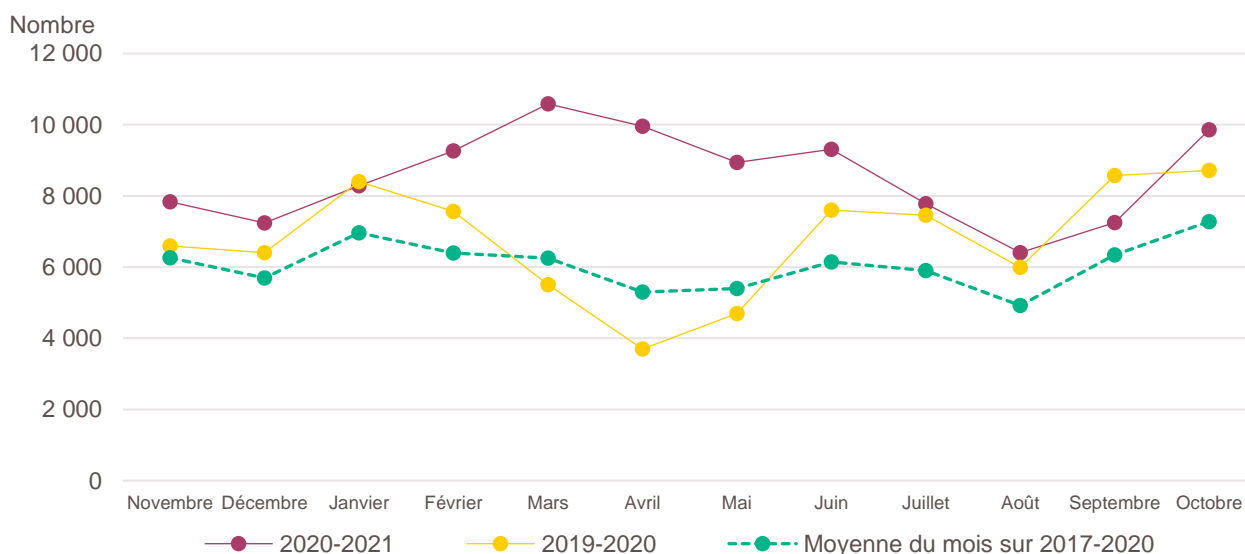
Lecture de la partie gauche : en octobre 2021, 9 856 entreprises ont été créées en Provence-Alpes-Côte d'Azur, soit + 13,1 % par rapport aux 8 716 d'octobre 2020 (marque jaune). Le nombre moyen de créations d'entreprises est de 7 281 pour le mois d'octobre sur la période couvrant les années 2017 à 2020 (marque verte).

Lecture de la partie droite : le nombre cumulé de créations depuis le début de l'année 2021 s'élève à 87 643, soit + 28,5 % par rapport aux 68 204 de janvier à octobre 2020 (marque jaune). Le nombre moyen de créations d'entreprises entre janvier et octobre sur la période couvrant les années 2017 à 2020 est de 60 895 (marque verte).

Champ : Provence-Alpes-Côte d'Azur, ensemble des activités marchandes non agricoles (données brutes).

Source : Insee (Sirene). Traitements Observatoire de la création d'entreprise.

### Évolution de la création d'entreprise en Provence-Alpes-Côte d'Azur sur douze mois glissants



Lecture : en novembre 2019, 6 594 entreprises ont été créées en Provence-Alpes-Côte d'Azur contre 7 831 en novembre 2020 et 6 262 en moyenne pour les mois de novembre 2017 à 2020.

Champ : Provence-Alpes-Côte d'Azur, ensemble des activités marchandes non agricoles (données brutes).

Source : Insee (Sirene). Traitements Observatoire de la création d'entreprise.

## Création d'entreprise en Provence-Alpes-Côte d'Azur selon le secteur d'activité

Octobre 2021	Nombre de créations d'entreprises	Part des micro-entrepreneurs %	Évolution octobre 2020-2021 %	Évolution janvier à octobre 2020-2021 %
<b>Activités secondaires</b>	<b>1 333</b>	<b>65,6</b>	<b>- 4,0</b>	<b>+ 17,2</b>
Industrie	368	75,3	+ 3,4	+ 24,0
Construction	965	62,0	- 6,6	+ 14,8
<b>Activités de type commerce</b>	<b>2 489</b>	<b>69,9</b>	<b>+ 1,0</b>	<b>+ 20,3</b>
Commerce de détail	592	61,0	- 17,1	+ 6,6
Commerce de gros	320	59,4	- 28,9	+ 16,9
Commerce de bouche <sup>a</sup>	29	31,0	+ 26,1	+ 44,7
Commerce et réparation automobiles	189	57,1	- 22,2	+ 17,2
Hébergement	32	21,9	- 5,9	+ 14,2
Restauration	282	46,5	- 17,5	+ 16,6
Services en direction des personnes	1 045	89,4	+ 58,6	+ 41,8
<b>Activités de type services</b>	<b>6 034</b>	<b>75,6</b>	<b>+ 24,1</b>	<b>+ 36,0</b>
Immobilier	426	45,3	- 8,4	+ 32,4
Transports et entreposage	831	87,5	- 7,0	+ 95,9
Activités scientifiques et techniques	1 667	80,0	+ 38,0	+ 24,7
Activités de soutien aux entreprises	865	78,0	+ 21,7	+ 32,5
Information et communication	520	83,3	+ 79,9	+ 28,5
Enseignement	792	91,5	+ 104,1	+ 37,5
Arts, spectacles et activités récréatives	321	70,7	+ 27,9	+ 0,4
Santé humaine et action sociale <sup>b</sup>	414	50,7	- 14,8	+ 2,1
Activités financières et d'assurance	198	17,7	+ 16,5	+ 41,0
Activités des sociétés holding	76	0,0	+ 20,6	+ 63,8
<b>Total Provence-Alpes-Côte d'Azur</b>	<b>9 856</b>	<b>72,8</b>	<b>+ 13,1</b>	<b>+ 28,5</b>

**a.** Ce regroupement de secteurs, composé par l'OCE, comprend les activités de charcuterie (10.13B), la cuisson de produits de boulangerie (10.71B), les boulangeries et boulangeries-pâtisseries (10.71C), ainsi que les pâtisseries (10.71D). Dans la nomenclature d'activité française NAF rév.2, ces activités appartiennent au secteur de l'industrie manufacturière alimentaire.

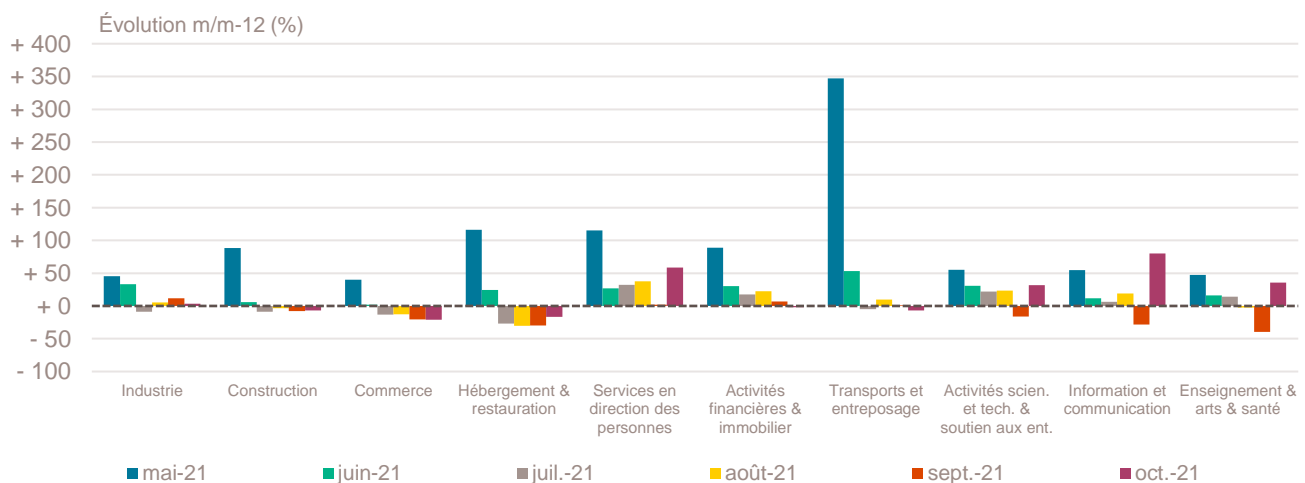
**b.** Dans ce secteur regroupé de la NAF rév.2, le nombre de créations d'entreprises relevant de l'action sociale est très faible.

Lecture : en octobre 2021, 368 entreprises ont été créées en Provence-Alpes-Côte d'Azur dans l'industrie (dont 75,3 % de micro-entrepreneurs), un nombre en hausse de + 3,4 % par rapport à octobre 2020 et un nombre cumulé sur janvier-octobre 2021 en hausse de + 24 % par rapport au cumul des créations d'entreprises sur la même période de 2020.

Champ : Provence-Alpes-Côte d'Azur, ensemble des activités marchandes non agricoles (données brutes).

Source : Insee (Sirene). Traitements Observatoire de la création d'entreprise.

## Variation du nombre de créations d'entreprises par secteur d'activité en Provence-Alpes-Côte d'Azur



Champ : Provence-Alpes-Côte d'Azur, ensemble des activités marchandes non agricoles (données brutes).

Source : Insee (Sirene). Traitements Observatoire de la création d'entreprise.

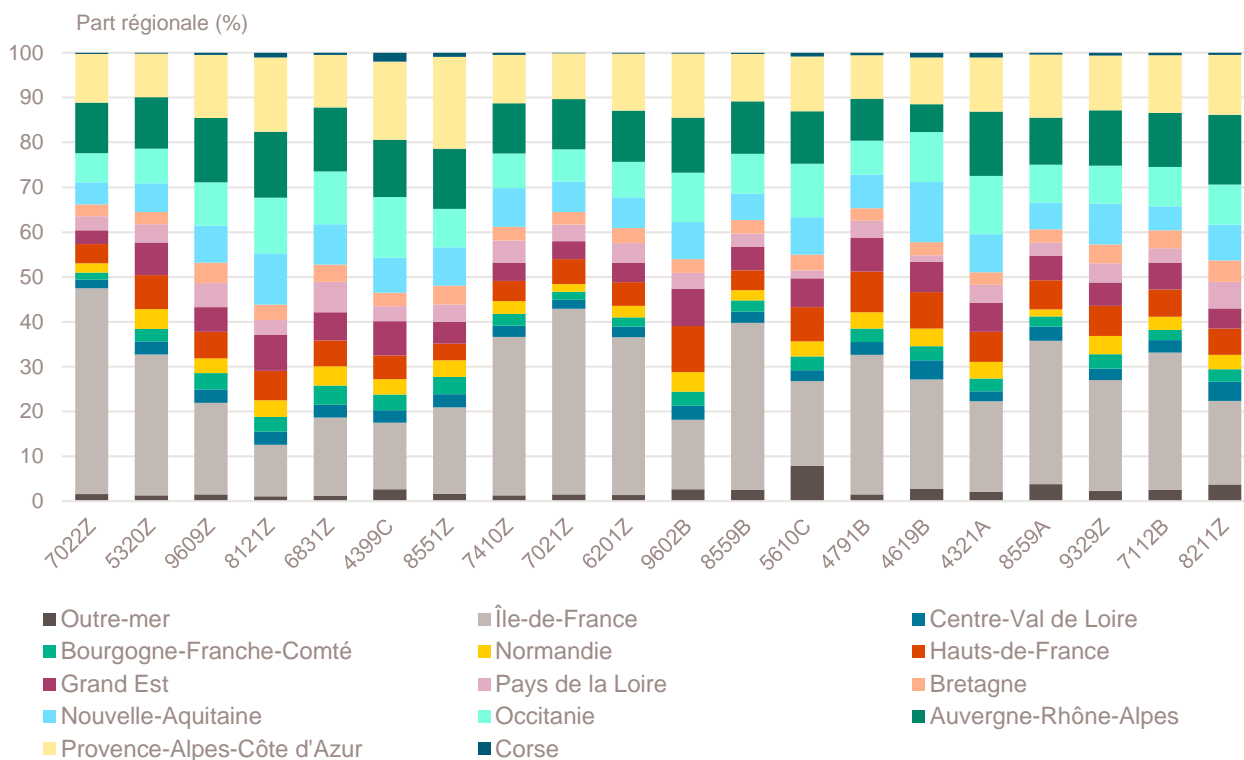
## Top 20 des activités en nombre de créations d'entreprises en Provence-Alpes-Côte d'Azur

Octobre 2021	Nombre de créations d'entreprises	Part des micro-entrepreneurs %	Évolution octobre 2020-2021 %
7022Z-Conseil pour les affaires et autres conseils de gestion	685	81,8	+ 38,4
5320Z-Autres activités de poste et de courrier	660	97,7	- 13,4
9609Z-Autres services personnels n.c.a.	613	93,5	+ 111,4
8121Z-Nettoyage courant des bâtiments	439	93,2	+ 28,0
6831Z-Agences immobilières	264	71,2	- 6,4
4399C-Travaux de maçonnerie générale et gros œuvre de bâtiment	239	59,4	- 10,2
8551Z-Enseignement de disciplines sportives et d'activités de loisirs	236	94,9	+ 191,4
7410Z-Activités spécialisées de design	218	86,7	+ 66,4
7021Z-Conseil en relations publiques et communication	217	97,2	+ 75,0
6201Z-Programmation informatique	201	85,1	+ 50,0
9602B-Soins de beauté	200	89,5	+ 4,7
8559B-Autres enseignements	196	94,4	+ 54,3
5610C-Restauration de type rapide	177	48,6	- 30,3
4791B-Vente à distance sur catalogue spécialisé	170	65,9	+ 11,1
4619B-Autres intermédiaires du commerce en produits divers	158	89,2	- 39,2
4321A-Travaux d'installation électrique dans tous locaux	151	74,8	- 16,6
8559A-Formation continue d'adultes	149	76,5	+ 238,6
9329Z-Autres activités récréatives et de loisirs	133	93,2	+ 31,7
7112B-Ingénierie, études techniques	122	72,1	+ 18,4
8211Z-Services administratifs combinés de bureau	112	71,4	+ 47,4

Champ : Provence-Alpes-Côte d'Azur, ensemble des activités marchandes non agricoles (données brutes).

Source : Insee (Sirene). Traitements Observatoire de la création d'entreprise.

## Répartition régionale des activités de ce Top 20, octobre 2021



Champ : France entière, ensemble des activités marchandes non agricoles (données brutes).

Source : Insee (Sirene). Traitements Observatoire de la création d'entreprise.

## Top 20 des activités en termes de croissance du nombre de créations d'entreprises

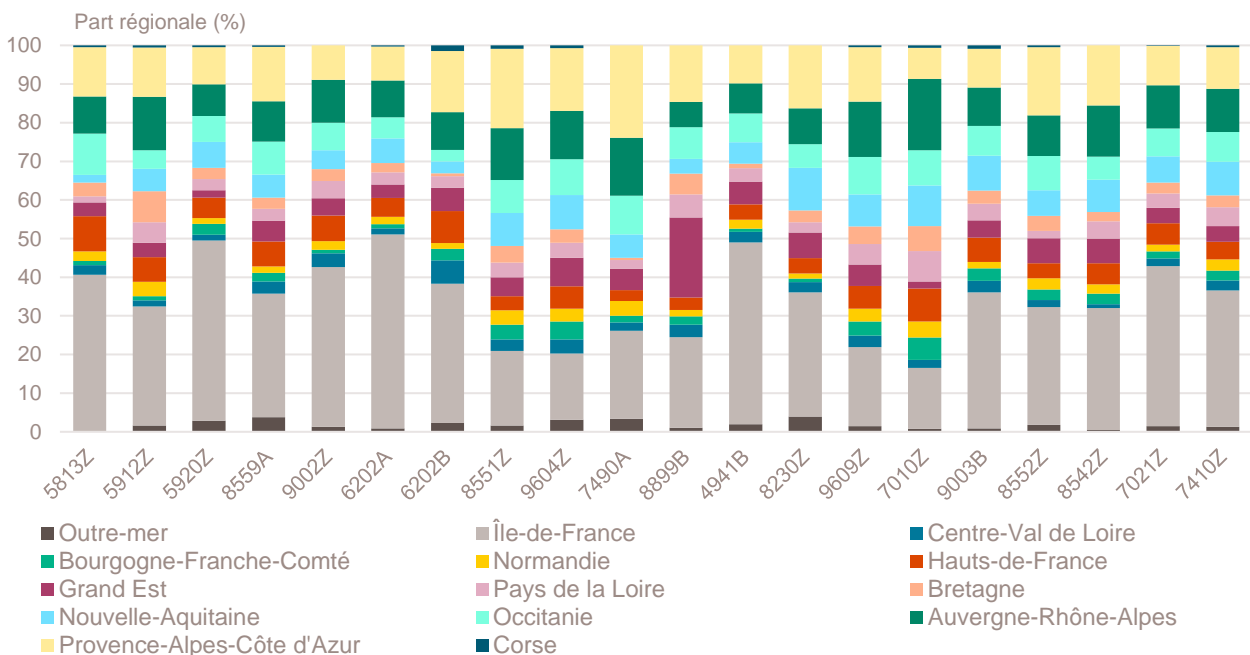
Octobre 2021	Nombre de créations d'entreprises	Part des micro-entrepreneurs %	Évolution octobre 2020-2021 %
5813Z-Édition de journaux	25	100,0	+ 1 150,0
5912Z-Post-production de films, de vidéo et de programmes de télévision	24	100,0	+ 700,0
5920Z-Enregistrement sonore et édition musicale	20	65,0	+ 400,0
8559A-Formation continue d'adultes	149	76,5	+ 238,6
9002Z-Activités de soutien au spectacle vivant	20	95,0	+ 233,3
6202A-Conseil en systèmes et logiciels informatiques	98	78,6	+ 226,7
6202B-Tierce maintenance de systèmes et d'applications informatiques	21	100,0	+ 200,0
8551Z-Enseignement de disciplines sportives et d'activités de loisirs	236	94,9	+ 191,4
9604Z-Entretien corporel	108	94,4	+ 163,4
7490A-Activité des économistes de la construction	43	81,4	+ 152,9
8899B>Action sociale sans hébergement n.c.a.	27	88,9	+ 145,5
4941B-Transports routiers de fret de proximité	25	12,0	+ 127,3
8230Z-Organisation de foires, salons professionnels et congrès	37	64,9	+ 117,6
9609Z-Autres services personnels n.c.a.	613	93,5	+ 111,4
7010Z-Activités des sièges sociaux	39	0,0	+ 95,0
9003B-Autre création artistique	47	55,3	+ 88,0
8552Z-Enseignement culturel	109	97,2	+ 84,7
8542Z-Enseignement supérieur	63	100,0	+ 75,0
7021Z-Conseil en relations publiques et communication	217	97,2	+ 75,0
7410Z-Activités spécialisées de design	218	86,7	+ 66,4

Note de lecture : de nombreuses activités comptant très peu de créations, l'évolution de leur nombre dans le temps peut être très forte. Afin d'éviter ce biais, seules sont prises en compte les activités qui comptent un nombre de créations supérieur au troisième quartile du mois analysé (à savoir les secteurs avec plus de 18 créations d'entreprises en Provence-Alpes-Côte d'Azur).

Champ : Provence-Alpes-Côte d'Azur, ensemble des activités marchandes non agricoles (données brutes).

Source : Insee (Sirene). Traitements Observatoire de la création d'entreprise.

## Répartition régionale des activités de ce Top 20, octobre 2021



Champ : France entière, ensemble des activités marchandes non agricoles (données brutes).

Source : Insee (Sirene). Traitements Observatoire de la création d'entreprise.

## Top 20 des activités en termes de décroissance du nombre de créations d'entreprises

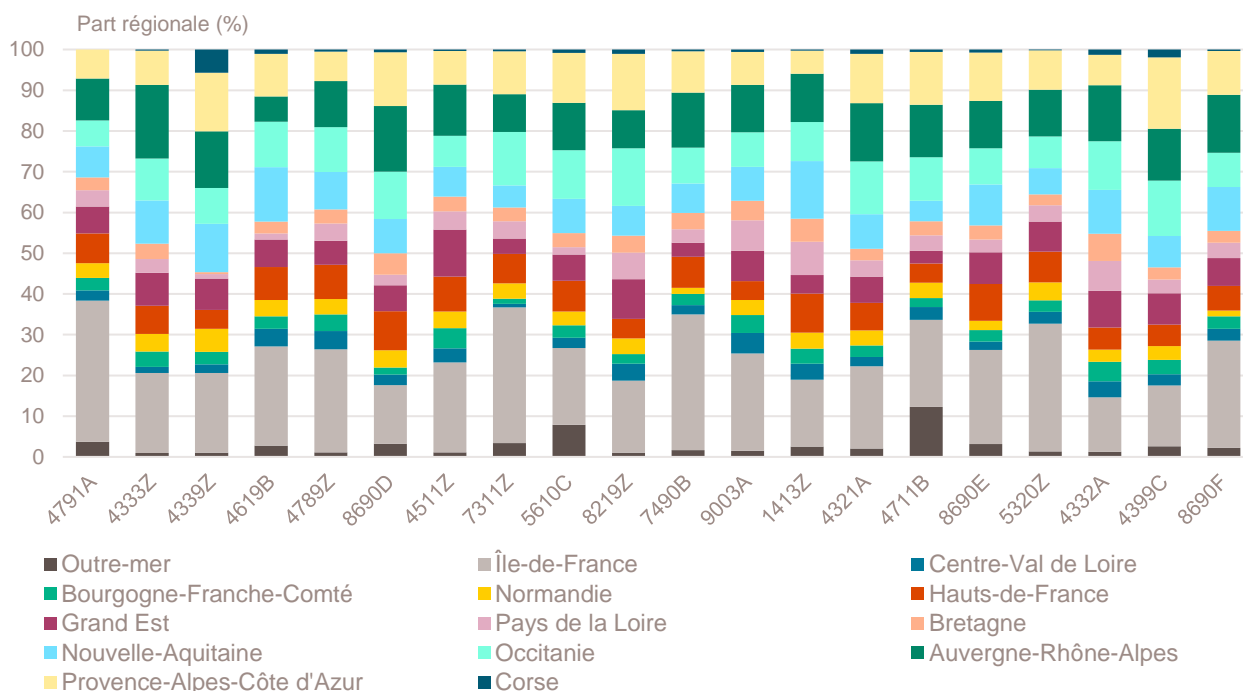
Octobre 2021	Nombre de créations d'entreprises	Part des micro-entrepreneurs %	Évolution octobre 2020-2021 %
4791A-Vente à distance sur catalogue général	68	82,4	- 57,2
4333Z-Travaux de revêtement des sols et des murs	27	66,7	- 46,0
4339Z-Autres travaux de finition	28	89,3	- 44,0
4619B-Autres intermédiaires du commerce en produits divers	158	89,2	- 39,2
4789Z-Autres commerces de détail sur éventaires et marchés	44	95,5	- 35,3
8690D-Activités des infirmiers et des sages-femmes	77	3,9	- 34,2
4511Z-Commerce de voitures et de véhicules automobiles légers	92	53,3	- 33,8
7311Z-Activités des agences de publicité	25	72,0	- 30,6
5610C-Restauration de type rapide	177	48,6	- 30,3
8219Z-Photocopie, prépa. de documents et autres activités de soutien de bureau	40	90,0	- 28,6
7490B-Activités spécialisées, scientifiques et techniques diverses	67	79,1	- 23,9
9003A-Création artistique relevant des arts plastiques	64	31,3	- 16,9
1413Z-Fabrication de vêtements de dessus	20	90,0	- 16,7
4321A-Travaux d'installation électrique dans tous locaux	151	74,8	- 16,6
4711B-Commerce d'alimentation générale	41	34,1	- 14,6
8690E-Activités des professionnels de la rééduc., appareillage et pédi.-podo.	83	43,4	- 14,4
5320Z-Autres activités de poste et de courrier	660	97,7	- 13,4
4332A-Travaux de menuiserie bois et PVC	47	76,6	- 11,3
4399C-Travaux de maçonnerie générale et gros œuvre de bâtiment	239	59,4	- 10,2
8690F-Activités de santé humaine non classées ailleurs	111	96,4	- 9,8

Note de lecture : de nombreuses activités comptant très peu de créations, l'évolution de leur nombre dans le temps peut être très forte. Afin d'éviter ce biais, seules sont prises en compte les activités qui comptent un nombre de créations supérieur au troisième quartile du mois analysé (à savoir les secteurs avec plus de 18 créations d'entreprises en Provence-Alpes-Côte d'Azur).

Champ : Provence-Alpes-Côte d'Azur, ensemble des activités marchandes non agricoles (données brutes).

Source : Insee (Sirene). Traitements Observatoire de la création d'entreprise.

## Répartition régionale des activités de ce Top 20, octobre 2021



Champ : France entière, ensemble des activités marchandes non agricoles (données brutes).

Source : Insee (Sirene). Traitements Observatoire de la création d'entreprise.

## Création d'entreprise en Provence-Alpes-Côte d'Azur selon la nature juridique

Octobre 2021	Nombre de créations d'entreprises	Part dans le total %	Évolution octobre 2020-2021 %	Évolution janvier à octobre 2020-2021 %
<b>Entreprises individuelles</b>	<b>7 711</b>	<b>78,2</b>	<b>+ 16,4</b>	<b>+ 27,5</b>
Micro-entrepreneurs <sup>a</sup>	7 174	72,8	---	---
Entreprises individuelles classiques	537	5,4	---	---
<b>Sociétés</b>	<b>2 145</b>	<b>21,8</b>	<b>+ 2,5</b>	<b>+ 31,6</b>
SARL & EURL	529	5,4	+ 2,9	+ 30,6
SAS & SASU	1 513	15,4	+ 1,7	+ 32,6
SCI	6	0,1	- 53,8	+ 18,5
Autres <sup>b</sup>	97	1,0	+ 22,8	+ 21,4
<b>Total Provence-Alpes-Côte d'Azur</b>	<b>9 856</b>	<b>100,0</b>	<b>+ 13,1</b>	<b>+ 28,5</b>

**a.** L'Insee a identifié une erreur dans les statistiques de créations d'entreprises depuis 2015. Elle porte sur la répartition des créations entre entreprises individuelles classiques et micro-entrepreneurs, sans que le volume total des créations d'entreprises ni la répartition entre sociétés et entreprises individuelles ne soient affectés. Les séries corrigées ne sont, pour le moment, disponibles qu'à partir de janvier 2021, ce qui ne nous permet pas de communiquer sur les évolutions.

**b.** Dont associations, fondations, collectivités territoriales, organismes professionnels, syndicats de propriétaires, etc.

Champ : Provence-Alpes-Côte d'Azur, ensemble des activités marchandes non agricoles (données brutes).

Source : Insee (Sirene). Traitements Observatoire de la création d'entreprise.

## Création d'entreprise en Provence-Alpes-Côte d'Azur selon le type de la commune d'implantation

Octobre 2021	Nombre de créations d'entreprises	Part dans le total %	Évolution octobre 2020-2021 %	Évolution janvier à octobre 2020-2021 %
Rurale éloignée très peu dense	49	0,5	+ 48,5	+ 47,0
Rurale éloignée peu dense	183	1,9	+ 19,6	+ 24,5
Rurale périphérique très peu dense	19	0,2	+ 0,0	+ 61,3
Rurale périphérique peu dense	147	1,5	- 14,5	+ 20,3
Bourg	179	1,8	+ 8,5	+ 31,4
Petite ville	285	2,9	+ 5,2	+ 31,4
Urbaine périphérique peu dense	603	6,1	+ 8,3	+ 25,2
Urbaine dense	3 013	30,6	+ 16,8	+ 25,1
Urbaine très dense	5 378	54,6	+ 12,8	+ 30,7
<b>Total Provence-Alpes-Côte d'Azur</b>	<b>9 856</b>	<b>100,0</b>	<b>+ 13,1</b>	<b>+ 28,5</b>

Champ : Provence-Alpes-Côte d'Azur, ensemble des activités marchandes non agricoles (données brutes).

Sources : Insee (Sirene, COG), IGN 2019, MENJ-DEPP, CGET. Traitements Observatoire de la création d'entreprise.

## Création d'entreprise en Provence-Alpes-Côte d'Azur dans les territoires fragiles

Octobre 2021	Nombre de créations d'entreprises	Part dans le total %	Évolution octobre 2020-2021 %	Évolution janvier à octobre 2020-2021 %
Zones de revitalisation rurale (ZRR)	563	5,7	+ 16,8	+ 31,6
Zones d'aide à finalité régionale (AFR)	1 781	18,1	+ 6,9	+ 25,9
Petites villes de demain (PVD)	620	6,3	+ 17,0	+ 26,7
Actions cœur de ville (ACV)	791	8,0	+ 16,7	+ 28,1

Champ : Provence-Alpes-Côte d'Azur, ensemble des activités marchandes non agricoles (données brutes).

Sources : Insee (Sirene, COG), CGET. Traitements Observatoire de la création d'entreprise.

## Création d'entreprise en France selon la région et le département d'implantation

Octobre 2021	Nombre de créations d'entreprises	Part des micro-entrepreneurs %	Évolution octobre 2020-2021 %	Évolution janvier à octobre 2020-2021 %
<b>Auvergne-Rhône-Alpes</b>	<b>10 887</b>	<b>66,7</b>	<b>- 1,8</b>	<b>+ 17,5</b>
01 - Ain	674	69,3	- 5,1	+ 19,2
03 - Allier	270	67,0	+ 13,4	+ 25,1
07 - Ardèche	325	66,8	- 3,6	+ 24,1
15 - Cantal	99	62,6	+ 41,4	+ 31,0
26 - Drôme	652	67,5	+ 6,4	+ 20,0
38 - Isère	1 723	70,5	+ 0,2	+ 18,2
42 - Loire	859	66,6	- 8,2	+ 16,5
43 - Haute-Loire	186	59,1	+ 10,1	+ 28,7
63 - Puy-de-Dôme	764	64,7	+ 25,2	+ 30,5
69 - Rhône	3 562	67,7	- 8,4	+ 12,1
73 - Savoie	621	59,4	- 0,2	+ 17,9
74 - Haute-Savoie	1 152	62,8	- 2,4	+ 18,2
<b>Bourgogne-Franche-Comté</b>	<b>2 599</b>	<b>70,3</b>	<b>+ 10,5</b>	<b>+ 22,3</b>
21 - Côte-d'Or	593	72,7	+ 7,4	+ 21,1
25 - Doubs	542	69,9	+ 14,1	+ 19,9
39 - Jura	239	65,3	+ 10,6	+ 23,1
58 - Nièvre	143	65,7	+ 9,2	+ 30,2
70 - Haute-Saône	178	67,4	+ 26,2	+ 15,0
71 - Saône-et-Loire	440	67,7	+ 5,0	+ 25,6
89 - Yonne	304	76,3	+ 11,4	+ 26,5
90 - Territoire-de-Belfort	160	73,1	+ 9,6	+ 15,7
<b>Bretagne</b>	<b>3 073</b>	<b>64,7</b>	<b>+ 4,3</b>	<b>+ 28,5</b>
22 - Côtes-d'Armor	467	65,3	+ 4,5	+ 34,2
29 - Finistère	761	65,0	+ 11,4	+ 26,5
35 - Ille-et-Vilaine	1 151	64,3	+ 1,3	+ 28,6
56 - Morbihan	694	64,7	+ 2,2	+ 26,6
<b>Centre-Val de Loire</b>	<b>2 498</b>	<b>68,4</b>	<b>+ 7,1</b>	<b>+ 26,9</b>
18 - Cher	256	72,3	+ 13,3	+ 34,2
28 - Eure-et-Loir	394	64,0	+ 13,5	+ 22,6
36 - Indre	163	68,1	+ 5,2	+ 28,5
37 - Indre-et-Loire	723	66,7	+ 3,4	+ 30,9
41 - Loir-et-Cher	295	67,8	+ 10,9	+ 15,9
45 - Loiret	667	71,8	+ 4,2	+ 27,1
<b>Corse</b>	<b>481</b>	<b>63,4</b>	<b>+ 5,9</b>	<b>+ 26,9</b>
2A - Corse-du-Sud	238	65,5	+ 7,2	+ 27,4
2B - Haute-corse	243	61,3	+ 4,7	+ 26,4
<b>Grand Est</b>	<b>5 470</b>	<b>68,0</b>	<b>+ 10,0</b>	<b>+ 28,7</b>
08 - Ardennes	198	66,2	- 1,0	+ 26,3
10 - Aube	275	70,2	+ 8,7	+ 31,6
51 - Marne	654	70,8	+ 17,8	+ 40,0
52 - Haute-Marne	128	45,3	+ 8,5	+ 29,3
54 - Meurthe-et-Moselle	640	73,0	- 0,9	+ 22,1
55 - Meuse	120	69,2	- 0,8	+ 34,7
57 - Moselle	978	67,3	+ 12,9	+ 30,9
67 - Bas-Rhin	1 452	68,9	+ 19,5	+ 28,0
68 - Haut-Rhin	728	67,7	+ 1,8	+ 26,5
88 - Vosges	297	58,6	+ 4,6	+ 21,3

Note de lecture : les données détaillées pour chaque région française (hors Mayotte) sont disponibles dans la collection « Fiche statistique mensuelle régionale ».

Champ : France, ensemble des activités marchandes non agricoles (données brutes).

Sources : Insee (Sirene, COG), CGET. Traitements Observatoire de la création d'entreprise.

Octobre 2021	Nombre de créations d'entreprises	Part des micro-entrepreneurs %	Évolution octobre 2020-2021 %	Évolution janvier à octobre 2020-2021 %
<b>Hauts-de-France</b>	<b>5 652</b>	<b>69,1</b>	<b>+ 2,6</b>	<b>+ 25,9</b>
02 - Aisne	390	71,5	+ 27,9	+ 29,9
59 - Nord	2 818	68,9	- 6,6	+ 23,8
60 - Oise	855	68,3	+ 11,8	+ 30,9
62 - Pas-de-Calais	1 142	70,1	+ 13,2	+ 28,2
80 - Somme	447	67,1	+ 8,2	+ 22,6
<b>Île-de-France</b>	<b>24 274</b>	<b>62,6</b>	<b>- 13,3</b>	<b>+ 13,1</b>
75 - Paris	7 541	54,4	- 13,4	+ 10,0
77 - Seine-et-Marne	2 063	70,3	- 1,9	+ 25,3
78 - Yvelines	2 219	67,2	- 4,8	+ 17,9
91 - Essonne	2 051	67,0	- 1,5	+ 14,5
92 - Hauts-de-Seine	3 032	65,0	- 13,2	+ 10,1
93 - Seine-Saint-Denis	3 080	64,5	- 25,7	+ 11,3
94 - Val-de-Marne	2 302	67,5	- 18,2	+ 10,2
95 - Val-d'Oise	1 986	63,1	- 14,7	+ 18,1
<b>Normandie</b>	<b>2 950</b>	<b>68,7</b>	<b>- 6,9</b>	<b>+ 22,2</b>
14 - Calvados	829	72,7	+ 12,3	+ 22,9
27 - Eure	487	70,8	- 15,6	+ 23,8
50 - Manche	340	64,7	- 2,3	+ 22,8
61 - Orne	222	63,5	+ 20,7	+ 26,6
76 - Seine-Maritime	1 072	67,1	- 18,9	+ 20,2
<b>Nouvelle-Aquitaine</b>	<b>7 066</b>	<b>68,7</b>	<b>- 7,7</b>	<b>+ 26,0</b>
16 - Charente	328	67,1	- 9,6	+ 25,6
17 - Charente-Maritime	755	71,7	- 7,4	+ 24,1
19 - Corrèze	199	64,8	+ 5,9	+ 27,8
23 - Creuse	64	54,7	- 8,6	+ 26,6
24 - Dordogne	447	73,6	- 4,1	+ 21,2
33 - Gironde	2 617	67,9	- 13,1	+ 24,8
40 - Landes	488	68,9	- 3,2	+ 25,3
47 - Lot-et-Garonne	302	63,9	+ 9,8	+ 32,9
64 - Pyrénées-Atlantiques	916	70,9	+ 4,1	+ 30,8
79 - Deux-Sèvres	248	69,8	- 11,4	+ 26,9
86 - Vienne	361	67,9	- 22,0	+ 20,1
87 - Haute-Vienne	341	66,3	- 0,3	+ 36,1
<b>Occitanie</b>	<b>8 094</b>	<b>69,2</b>	<b>- 2,9</b>	<b>+ 23,4</b>
09 - Ariège	151	78,1	- 6,2	+ 23,4
11 - Aude	425	70,4	- 1,6	+ 25,7
12 - Aveyron	240	64,2	- 5,5	+ 23,8
30 - Gard	959	68,3	+ 9,6	+ 25,7
31 - Haute-Garonne	2 271	69,8	- 6,2	+ 18,1
32 - Gers	203	69,0	+ 6,3	+ 29,6
34 - Hérault	2 106	68,0	- 7,6	+ 24,6
46 - Lot	148	68,9	- 15,9	+ 22,3
48 - Lozère	57	49,1	+ 67,6	+ 44,1
65 - Hautes-Pyrénées	214	72,4	- 0,5	+ 13,5
66 - Pyrénées-Orientales	610	71,6	- 2,7	+ 32,1
81 - Tarn	420	71,4	+ 11,4	+ 23,9
82 - Tarn-et-Garonne	290	66,6	- 1,0	+ 28,5

Note de lecture : les données détaillées pour chaque région française (hors Mayotte) sont disponibles dans la collection « Fiche statistique mensuelle régionale ».

Champ : France, ensemble des activités marchandes non agricoles (données brutes).

Sources : Insee (Sirene, COG), CGET. Traitements Observatoire de la création d'entreprise.



Octobre 2021	Nombre de créations d'entreprises	Part des micro-entrepreneurs %	Évolution octobre 2020-2021 %	Évolution janvier à octobre 2020-2021 %
<b>Pays de la Loire</b>	<b>3 597</b>	<b>66,2</b>	<b>- 7,8</b>	<b>+ 28,8</b>
44 - Loire-Atlantique	1 727	65,2	- 9,4	+ 27,1
49 - Maine-et-Loire	711	71,4	- 4,3	+ 33,7
53 - Mayenne	204	69,1	- 18,1	+ 17,6
72 - Sarthe	346	68,8	- 12,4	+ 29,6
85 - Vendée	609	60,4	+ 0,3	+ 31,9
<b>Provence-Alpes-Côte d'Azur</b>	<b>9 856</b>	<b>72,8</b>	<b>+ 13,1</b>	<b>+ 28,5</b>
04 - Alpes-de-Haute-Provence	228	73,2	+ 30,3	+ 35,4
05 - Hautes-Alpes	189	65,6	+ 11,2	+ 26,2
06 - Alpes-Maritimes	2 537	74,3	+ 10,7	+ 23,2
13 - Bouches-du-Rhône	4 074	72,6	+ 18,6	+ 34,0
83 - Var	1 890	72,5	+ 3,1	+ 25,1
84 - Vaucluse	938	71,4	+ 15,7	+ 26,8
<b>France métrop. hors Île-de-France</b>	<b>62 223</b>	<b>68,7</b>	<b>+ 1,3</b>	<b>+ 24,7</b>
<b>France métropolitaine</b>	<b>86 497</b>	<b>67,0</b>	<b>- 3,3</b>	<b>+ 21,2</b>
<b>France d'outre-mer</b>	<b>2 116</b>	<b>50,7</b>	<b>- 8,8</b>	<b>+ 34,2</b>
971 - Guadeloupe	580	51,2	- 8,1	+ 23,2
972 - Martinique	415	45,5	- 9,0	+ 38,9
973 - Guyane	229	49,8	+ 18,0	+ 59,2
974 - La Réunion	755	57,1	- 15,7	+ 32,6
976 - Mayotte	137	30,7	- 4,2	+ 42,6
<b>France entière</b>	<b>88 613</b>	<b>66,6</b>	<b>- 3,4</b>	<b>+ 21,5</b>

Lecture : en octobre 2021, 3 597 entreprises ont été créées en Pays de la Loire (dont 66,2 % de micro-entrepreneurs), un nombre en baisse de - 7,8 % par rapport à octobre 2020. Le nombre cumulé de créations dans la région sur janvier-octobre 2021 a augmenté de + 28,8 % par rapport au cumul des créations d'entreprises sur la même période de 2020.

Note de lecture : les données détaillées pour chaque région française (hors Mayotte) sont disponibles dans la collection « Fiche statistique mensuelle régionale ».

Champ : France, ensemble des activités marchandes non agricoles (données brutes).

Sources : Insee (Sirene, COG), CGET. Traitements Observatoire de la création d'entreprise.

## Méthodologie

Pour réaliser ce document, l'Observatoire de la création (OCE) de Bpifrance Création se sert des informations statistiques brutes (non corrigées des variations saisonnières et des jours ouvrés) du répertoire des entreprises et des établissements (REE) de la base de données Sirene, des fichiers du Code officiel géographique (COG), tous deux mis à disposition par l'Insee, ainsi que de bases complémentaires pour les données communales ; la base du CGET pour les communes en ZRR et la base de la direction de l'évaluation, de la prospective et de la performance (DEPP) du ministère chargé de l'éducation nationale pour la typologie de communes.

➔ [Pour les données corrigées, voir le site de l'Insee.](#)

Après une première publication des chiffres mensuels (données provisoires), l'Insee procède à une première révision le mois suivant (données semi-définitives), puis à une seconde un mois après pour arrêter les chiffres (données définitives). Seules les données antérieures à deux mois sont donc définitives. Les travaux de l'OCE intégrant au fur et à mesure ces révisions, les données peuvent alors être différentes d'une publication à l'autre pour les trois mois les plus récents.

Les résultats statistiques présentés portent sur l'ensemble des activités marchandes non agricoles, autrement dit, sur les activités de l'industrie, du commerce et des services. Sauf mention particulière, ils concernent la région Provence-Alpes-Côte d'Azur.

## Calculs

Sur les 732 secteurs d'activité répertoriés dans la nomenclature d'activités française (NAF), la plupart comptent peu ou prou de créations d'entreprises dans chaque territoire. Pour éviter que ces secteurs ne biaisent les calculs, seuls sont pris en compte ceux qui comptent un nombre de créations d'entreprises supérieur au 3<sup>e</sup> quartile du mois analysé.

## Définitions

La définition des **créations d'entreprises** s'appuie sur les concepts harmonisés au niveau européen. Elles correspondent aux nouvelles immatriculations dans le répertoire REE, qui enregistrent un début d'activité relevant de l'un des cas suivants : création de nouveaux moyens de production ; redémarrage d'une activité après une interruption de plus d'un an ; redémarrage d'une activité après une interruption de moins d'un an, mais avec changement d'activité ; reprise, par une entreprise nouvelle, des activités d'une autre entreprise s'il n'y a pas continuité entre la situation du cédant et celle du repreneur, en termes d'activité et de localisation.

Pour les **micro-entrepreneurs** (ex-auto-entrepreneurs), les créations ne sont pas dénombrées selon le concept européen. Il y a bien immatriculation dans le répertoire Sirene, mais sans savoir s'il y aura ou pas un début d'activité. Par ailleurs, certaines immatriculations ne seront pas validées par l'Agence centrale des organismes de Sécurité sociale (Acoss), comme les personnes relevant de la mutualité sociale agricole ou de professions réglementées qui n'ont pas le droit d'être micro-entrepreneur. Sont définis comme micro-entrepreneurs, tous les entrepreneurs individuels inscrits sous le régime fiscal de la micro-entreprise et soumis au régime micro-social simplifié.

➔ [Pour en savoir plus, voir le site de Bpifrance Création.](#)

Les **zones de revitalisation rurale** (ZRR) regroupent les communes peu densément peuplées et caractérisées comme fragiles pour des raisons socio-économiques. Le classement des communes en ZRR permet aux entreprises qui y sont installées de bénéficier d'aides fiscales. Les **zones d'aide à finalité régionale** (AFR) correspondent aux territoires de l'Union européenne présentant des retards de développement, dans lesquels l'État et les collectivités locales ont alloué sur 2014-2020 des aides aux entreprises pour encourager les investissements et la création durable d'emplois. Le programme **Petites villes de demain** (PVD) permet aux villes de moins de 20 000 habitants sélectionnées, de bénéficier d'un soutien de l'État et de ses partenaires pour mettre en oeuvre leurs projets de revitalisation. Le programme **Action coeur de ville** (ACV) vise à faciliter et à soutenir le travail des collectivités locales, à inciter les acteurs du logement, du commerce et de l'urbanisme à réinvestir les centres-villes, à favoriser le maintien ou l'implantation d'activités en coeur de ville, afin d'améliorer les conditions de vie dans les villes moyennes.

Une **typologie des communes en neuf catégories** a été établie par la Direction de l'évaluation, de la prospective et de la performance du ministère en charge de l'Éducation nationale pour décrire le système éducatif. Cette caractérisation du territoire, basée sur un croisement d'approches morphologique et fonctionnelle, permet de distinguer plusieurs types de communes rurales et urbaines. Elle a l'avantage d'être plus précise que l'approche par grille de densité, jusqu'ici utilisée, surtout pour décrire les zones rurales.

Bpifrance Création – Observatoire de la création d'entreprise (OCE)

27-31, avenue du Général Leclerc, 94700 Maisons-Alfort

Publication 100 % numérique mise en ligne le 22/11/2021.

Toute reproduction partielle ou totale à usage collectif de la présente publication est autorisée à la condition expresse de citer la source ainsi : « Observatoire de la création d'entreprise. La création d'entreprise en Provence-Alpes-Côte d'Azur, chiffres d'octobre 2021. Bpifrance Création, novembre 2021 ».

Contact : utilisez le formulaire de contact sur le site de Bpifrance Création.