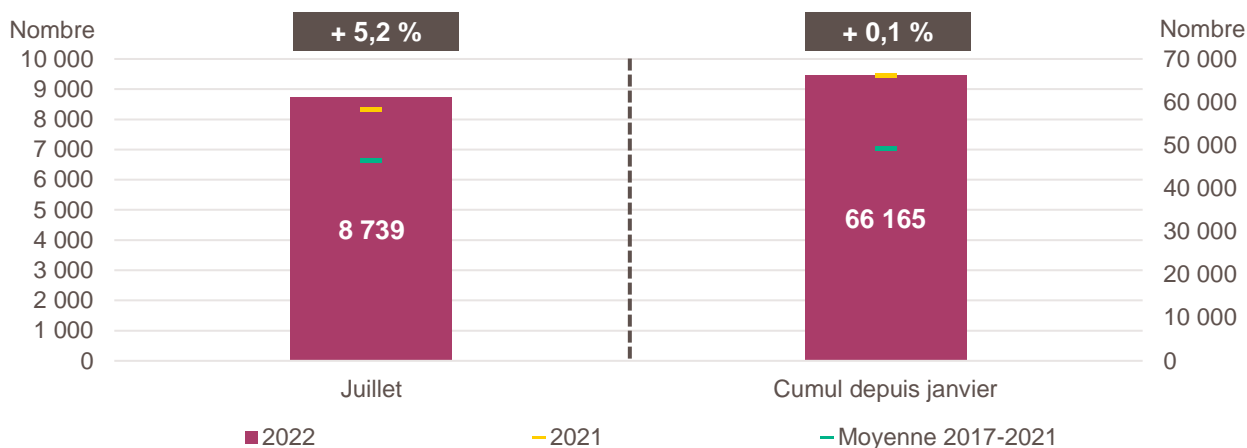


*Avertissement : à compter de janvier 2022, les créations d'entreprises sont calculées selon le dispositif rénové par l'Insee. Il en résulte un relèvement en niveau des créations d'entreprises. Les données de cette publication ne sont donc pas comparables à celles des productions précédentes pour le mois concerné*

*Pour en savoir plus : documentation de l'Insee*

### Création d'entreprise en Provence-Alpes-Côte d'Azur en juillet 2022 et cumul depuis le début de l'année



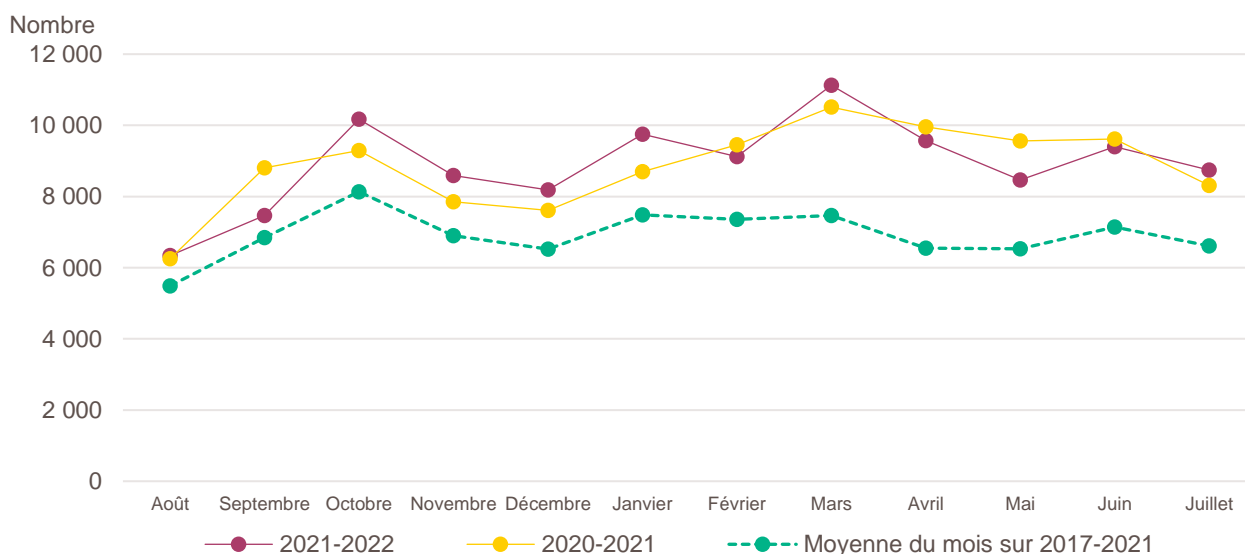
*Lecture de la partie gauche : en juillet 2022, 8 739 entreprises ont été créées en Provence-Alpes-Côte d'Azur, soit + 5,2 % par rapport aux 8 308 de juillet 2021 (marque jaune). Le nombre moyen de créations d'entreprises est de 6 614 pour le mois de juillet sur la période couvrant les années 2017 à 2021 (marque verte).*

*Lecture de la partie droite : le nombre cumulé de créations depuis le début de l'année 2022 s'élève à 66 165, soit + 0,1 % par rapport aux 66 112 de janvier à juillet 2021 (marque jaune). Le nombre moyen de créations d'entreprises entre janvier et juillet sur la période couvrant les années 2017 à 2021 est de 49 138 (marque verte).*

*Champ : Provence-Alpes-Côte d'Azur, unités légales productives et marchandes, exerçant une activité non agricole (données brutes).*

*Source : Insee (Sirene). Traitements Observatoire de la création d'entreprise.*

### Évolution de la création d'entreprise en Provence-Alpes-Côte d'Azur sur douze mois glissants



*Lecture : en août 2020, 6 255 entreprises ont été créées en Provence-Alpes-Côte d'Azur contre 6 342 en août 2021 et 5 490 en moyenne pour les mois de août 2017 à 2021.*

*Champ : Provence-Alpes-Côte d'Azur, unités légales productives et marchandes, exerçant une activité non agricole (données brutes).*

*Source : Insee (Sirene). Traitements Observatoire de la création d'entreprise.*

## Création d'entreprise en Provence-Alpes-Côte d'Azur selon le secteur d'activité

Juillet 2022	Nombre de créations d'entreprises	Part des micro-entrepreneurs %	Évolution juillet 2021-2022 %	Évolution janvier à juillet 2021-2022 %
<b>Activités secondaires</b>	<b>1 307</b>	<b>61,2</b>	<b>+ 13,4</b>	<b>+ 6,7</b>
Industrie	410	64,6	+ 23,9	+ 10,4
Construction	897	59,6	+ 9,1	+ 5,3
<b>Activités de type commerce</b>	<b>2 255</b>	<b>62,8</b>	<b>+ 3,3</b>	<b>- 5,9</b>
Commerce de détail	595	50,3	- 16,3	- 23,9
Commerce de gros	277	58,8	+ 4,9	- 15,8
Commerce de bouche <sup>a</sup>	27	44,4	- 3,6	- 6,4
Commerce et réparation automobiles	180	61,1	+ 0,0	- 7,1
Hébergement	72	25,0	+ 60,0	+ 26,2
Restauration	335	41,2	+ 19,6	- 12,4
Services en direction des personnes	769	88,0	+ 14,1	+ 25,6
<b>Activités de type services</b>	<b>5 177</b>	<b>66,0</b>	<b>+ 4,1</b>	<b>+ 1,3</b>
Immobilier	397	36,5	+ 1,3	+ 1,3
Transports et entreposage	715	84,2	- 8,1	- 44,6
Activités scientifiques et techniques	1 308	73,2	+ 10,1	+ 18,7
Activités de soutien aux entreprises	902	73,4	+ 20,6	+ 20,1
Information et communication	439	80,9	+ 30,7	+ 41,2
Enseignement	407	79,1	+ 16,0	+ 21,5
Arts, spectacles et activités récréatives	283	69,3	+ 5,6	+ 28,6
Santé humaine et action sociale <sup>b</sup>	466	31,8	- 29,1	- 0,6
Activités financières et d'assurance	260	12,3	+ 2,0	+ 8,7
Activités des sociétés holding	87	0,0	- 13,9	+ 1,2
<b>Total Provence-Alpes-Côte d'Azur</b>	<b>8 739</b>	<b>64,5</b>	<b>+ 5,2</b>	<b>+ 0,1</b>

**a.** Ce regroupement de secteurs, composé par l'OCE, comprend les activités de charcuterie (10.13B), la cuisson de produits de boulangerie (10.71B), les boulangeries et boulangeries-pâtisseries (10.71C), ainsi que les pâtisseries (10.71D). Dans la nomenclature d'activité française NAF rév.2, ces activités appartiennent au secteur de l'industrie manufacturière alimentaire.

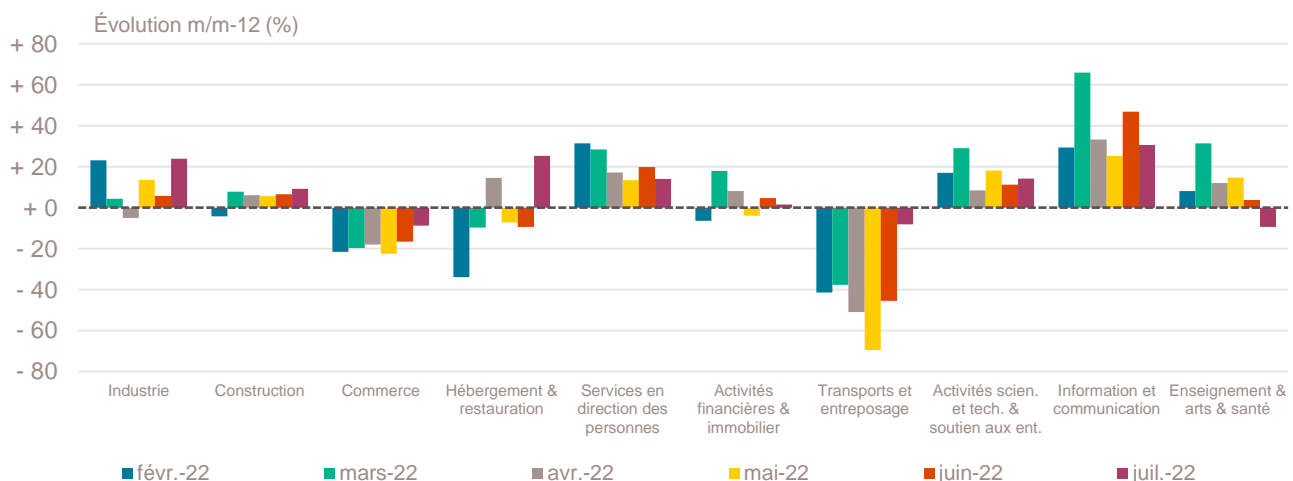
**b.** Dans ce secteur regroupé de la NAF rév.2, le nombre de créations d'entreprises relevant de l'action sociale est très faible.

Lecture : en juillet 2022, 410 entreprises ont été créées en Provence-Alpes-Côte d'Azur dans l'industrie (dont 64,6 % de micro-entrepreneurs), un nombre en hausse de + 23,9 % par rapport à juillet 2021 et un nombre cumulé sur janvier-juillet 2022 en hausse de + 10,4 % par rapport au cumul des créations d'entreprises sur la même période de 2021.

Champ : Provence-Alpes-Côte d'Azur, unités légales productives et marchandes, exerçant une activité non agricole (données brutes).

Source : Insee (Sirene). Traitements Observatoire de la création d'entreprise.

## Variation du nombre de créations d'entreprises par secteur d'activité en Provence-Alpes-Côte d'Azur



Champ : Provence-Alpes-Côte d'Azur, unités légales productives et marchandes, exerçant une activité non agricole (données brutes).

Source : Insee (Sirene). Traitements Observatoire de la création d'entreprise.

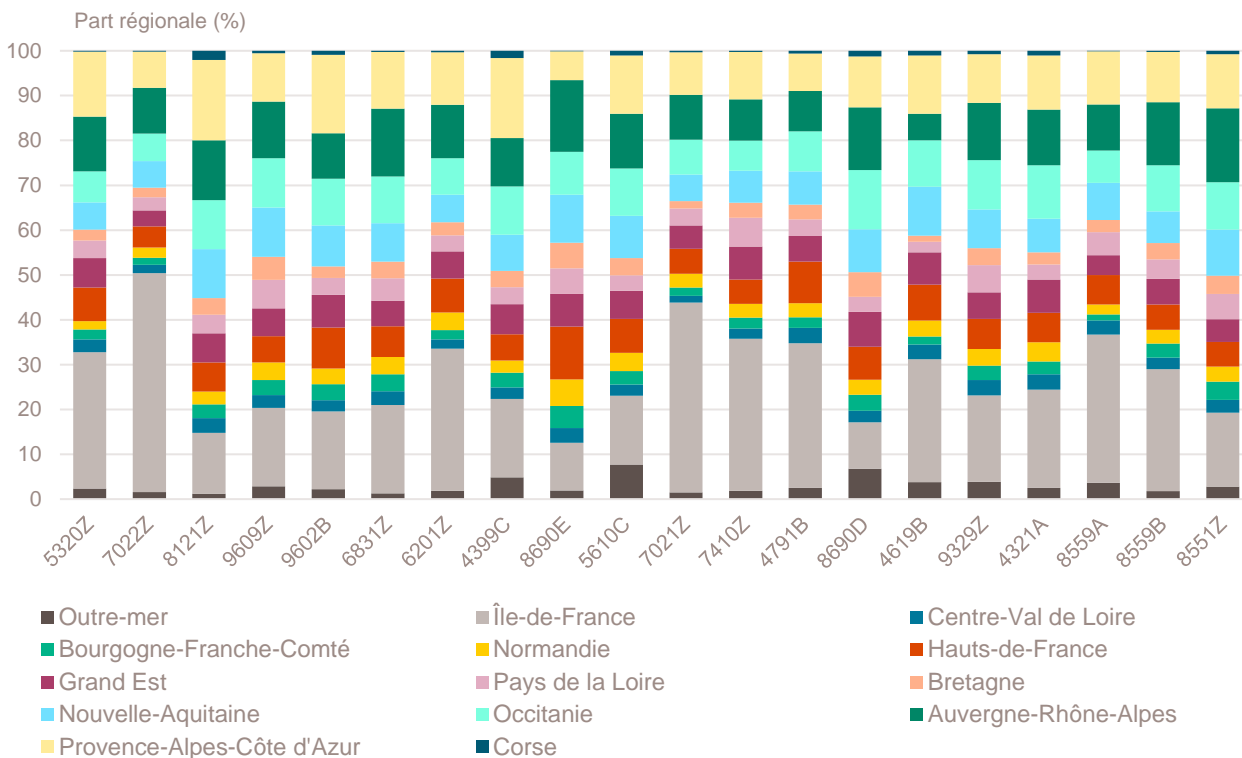
## Top 20 des activités en nombre de créations d'entreprises en Provence-Alpes-Côte d'Azur

Juillet 2022	Nombre de créations d'entreprises	Part des micro-entrepreneurs %	Évolution juillet 2021-2022 %
5320Z-Autres activités de poste et de courrier	551	93,8	- 8,9
7022Z-Conseil pour les affaires et autres conseils de gestion	518	70,3	+ 9,5
8121Z-Nettoyage courant des bâtiments	438	91,3	+ 37,3
9609Z-Autres services personnels n.c.a.	377	91,2	+ 1,9
9602B-Soins de beauté	207	90,3	+ 38,0
6831Z-Agences immobilières	198	72,7	- 4,8
6201Z-Programmation informatique	185	83,2	+ 45,7
4399C-Travaux de maçonnerie générale et gros œuvre de bâtiment	177	50,3	- 5,3
8690E-Activités des professionnels de la rééduc., appareillage et pédi.-podo.	176	35,2	- 31,8
5610C-Restaurations de type rapide	172	42,4	+ 15,4
7021Z-Conseil en relations publiques et communication	170	90,6	+ 34,9
7410Z-Activités spécialisées de design	169	88,8	+ 19,9
4791B-Vente à distance sur catalogue spécialisé	125	64,0	- 8,8
8690D-Activités des infirmiers et des sages-femmes	124	3,2	- 2,4
4619B-Autres intermédiaires du commerce en produits divers	124	87,1	+ 20,4
9329Z-Autres activités récréatives et de loisirs	123	91,1	+ 25,5
4321A-Travaux d'installation électrique dans tous locaux	115	69,6	- 9,4
8559A-Formation continue d'adultes	114	53,5	+ 56,2
8559B-Autres enseignements	113	83,2	+ 4,6
8551Z-Enseignement de disciplines sportives et d'activités de loisirs	112	92,9	+ 24,4

Champ : Provence-Alpes-Côte d'Azur, unités légales productives et marchandes, exerçant une activité non agricole (données brutes).

Source : Insee (Sirene). Traitements Observatoire de la création d'entreprise.

## Répartition régionale des activités de ce Top 20, juillet 2022



Champ : France entière, unités légales productives et marchandes, exerçant une activité non agricole (données brutes).

Source : Insee (Sirene). Traitements Observatoire de la création d'entreprise.

## Top 20 des activités en termes de croissance du nombre de créations d'entreprises

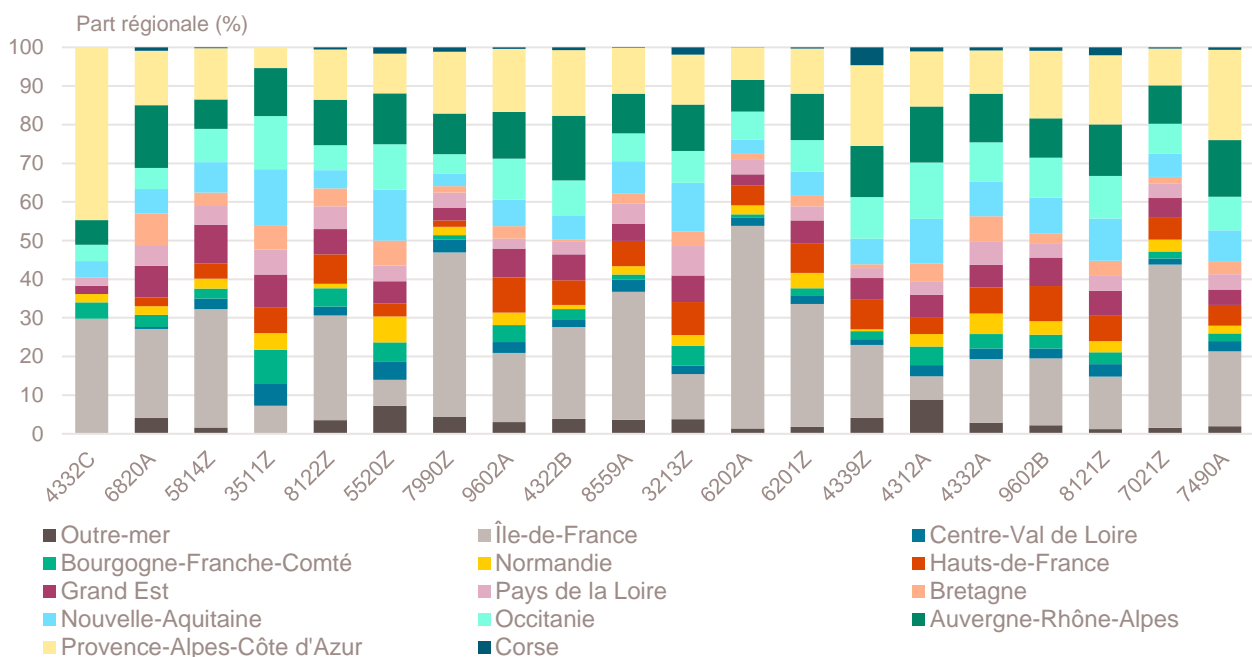
Juillet 2022	Nombre de créations d'entreprises	Part des micro-entrepreneurs %	Évolution juillet 2021-2022 %
4332C-Agencement de lieux de vente	21	100,0	+ 162,5
6820A-Location de logements	31	0,0	+ 138,5
5814Z-Édition de revues et périodiques	57	91,2	+ 119,2
3511Z-Production d'électricité	70	0,0	+ 84,2
8122Z-Autres activités de nettoyage des bâtiments et nettoyage industriel	22	68,2	+ 83,3
5520Z-Hébergement touristique et autre hébergement de courte durée	51	31,4	+ 82,1
7990Z-Autres services de réservation et activités connexes	29	82,8	+ 81,3
9602A-Coiffure	81	70,4	+ 65,3
4322B-Travaux d'installation d'équipements thermiques et de climatisation	48	70,8	+ 60,0
8559A-Formation continue d'adultes	114	53,5	+ 56,2
3213Z-Fabrication d'articles de bijouterie fantaisie et articles similaires	41	92,7	+ 46,4
6202A-Conseil en systèmes et logiciels informatiques	95	75,8	+ 46,2
6201Z-Programmation informatique	185	83,2	+ 45,7
4339Z-Autres travaux de finition	41	92,7	+ 41,4
4312A-Travaux de terrassement courants et travaux préparatoires	39	59,0	+ 39,3
4332A-Travaux de menuiserie bois et PVC	54	63,0	+ 38,5
9602B-Soins de beauté	207	90,3	+ 38,0
8121Z-Nettoyage courant des bâtiments	438	91,3	+ 37,3
7021Z-Conseil en relations publiques et communication	170	90,6	+ 34,9
7490A-Activité des économistes de la construction	35	85,7	+ 34,6

Note de lecture : de nombreuses activités comptant très peu de créations, l'évolution de leur nombre dans le temps peut être très forte. Afin d'éviter ce biais, seules sont prises en compte les activités qui comptent un nombre de créations supérieur au troisième quartile du mois analysé (à savoir les secteurs avec plus de 20 créations d'entreprises en Provence-Alpes-Côte d'Azur).

Champ : Provence-Alpes-Côte d'Azur, unités légales productives et marchandes, exerçant une activité non agricole (données brutes).

Source : Insee (Sirene). Traitements Observatoire de la création d'entreprise.

## Répartition régionale des activités de ce Top 20, juillet 2022



Champ : France entière, unités légales productives et marchandes, exerçant une activité non agricole (données brutes).

Source : Insee (Sirene). Traitements Observatoire de la création d'entreprise.

## Top 20 des activités en termes de décroissance du nombre de créations d'entreprises

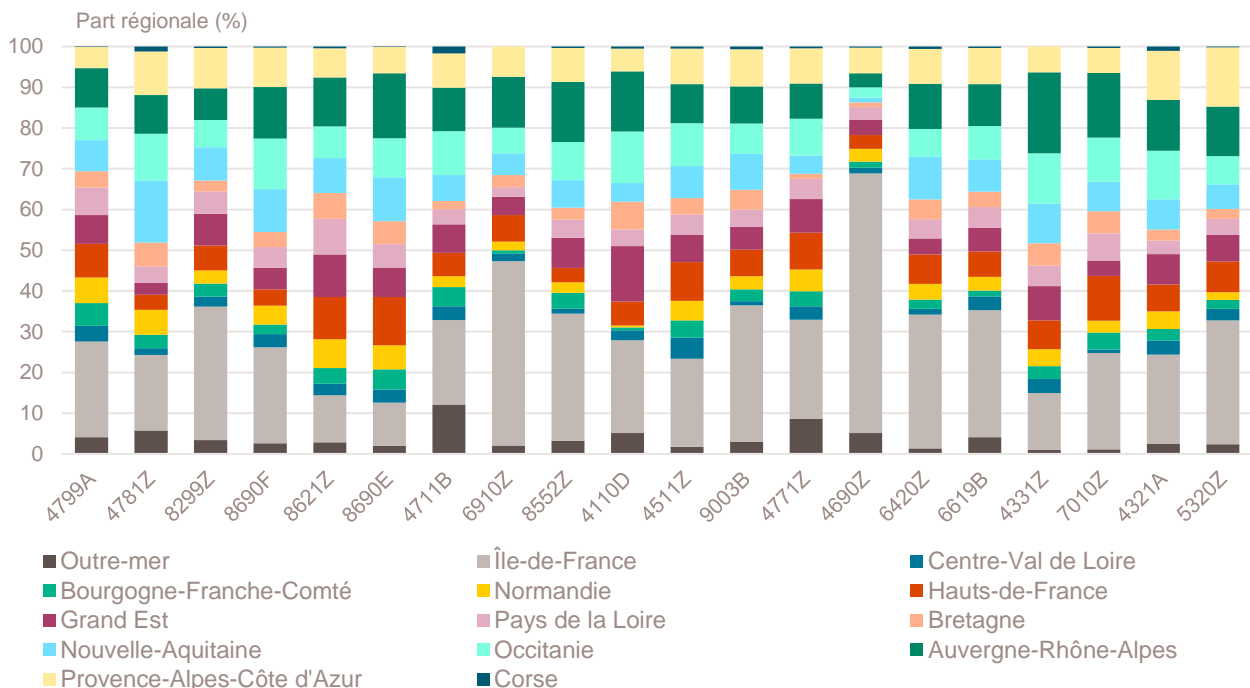
Juillet 2022	Nombre de créations d'entreprises	Part des micro-entrepreneurs %	Évolution juillet 2021-2022 %
4799A-Vente à domicile	89	4,5	- 42,9
4781Z-Commerce de détail alimentaire sur éventaires et marchés	26	92,3	- 40,9
8299Z-Autres activités de soutien aux entreprises n.c.a.	52	75,0	- 39,5
8690F-Activités de santé humaine non classées ailleurs	62	93,5	- 39,2
8621Z-Activité des médecins généralistes	30	10,0	- 33,3
8690E-Activités des professionnels de la rééduc., appareillage et pédi.-podo.	176	35,2	- 31,8
4711B-Commerce d'alimentation générale	25	24,0	- 28,6
6910Z-Activités juridiques	25	16,0	- 24,2
8552Z-Enseignement culturel	26	100,0	- 23,5
4110D-Supports juridiques de programmes	23	0,0	- 20,7
4511Z-Commerce de voitures et de véhicules automobiles légers	69	55,1	- 18,8
9003B-Autre création artistique	28	50,0	- 17,6
4771Z-Commerce de détail d'habillement en magasin spécialisé	21	33,3	- 16,0
4690Z-Commerce de gros non spécialisé	22	31,8	- 15,4
6420Z-Activités des sociétés holding	87	0,0	- 13,9
6619B-Autres auxi. acti. de serv. financ., hors assur. et caisses de retraite n.c.a.	26	57,7	- 13,3
4331Z-Travaux de plâtrerie	24	70,8	- 11,1
7010Z-Activités des sièges sociaux	34	0,0	- 10,5
4321A-Travaux d'installation électrique dans tous locaux	115	69,6	- 9,4
5320Z-Autres activités de poste et de courrier	551	93,8	- 8,9

Note de lecture : de nombreuses activités comptant très peu de créations, l'évolution de leur nombre dans le temps peut être très forte. Afin d'éviter ce biais, seules sont prises en compte les activités qui comptent un nombre de créations supérieur au troisième quartile du mois analysé (à savoir les secteurs avec plus de 20 créations d'entreprises en Provence-Alpes-Côte d'Azur).

Champ : Provence-Alpes-Côte d'Azur, unités légales productives et marchandes, exerçant une activité non agricole (données brutes).

Source : Insee (Sirene). Traitements Observatoire de la création d'entreprise.

## Répartition régionale des activités de ce Top 20, juillet 2022



Champ : France entière, unités légales productives et marchandes, exerçant une activité non agricole (données brutes).

Source : Insee (Sirene). Traitements Observatoire de la création d'entreprise.

## Création d'entreprise en Provence-Alpes-Côte d'Azur selon la nature juridique

Juillet 2022	Nombre de créations d'entreprises	Part dans le total %	Évolution juillet 2021-2022 %	Évolution janvier à juillet 2021-2022 %
<b>Entreprises individuelles</b>	<b>6 431</b>	<b>73,6</b>	<b>+ 7,8</b>	<b>- 0,2</b>
Micro-entrepreneurs	5 636	64,5	+ 9,9	+ 1,2
Entreprises individuelles classiques	795	9,1	- 5,1	- 9,7
<b>Sociétés</b>	<b>2 308</b>	<b>26,4</b>	<b>- 1,5</b>	<b>+ 0,8</b>
SARL & EURL	550	6,3	- 6,9	- 1,0
SAS & SASU	1 606	18,4	+ 1,8	+ 0,8
SCI	1	0,0	- 92,9	- 50,0
Autres <sup>a</sup>	151	1,7	- 6,2	+ 9,9
<b>Total Provence-Alpes-Côte d'Azur</b>	<b>8 739</b>	<b>100,0</b>	<b>+ 5,2</b>	<b>+ 0,1</b>

a. Dont associations, fondations, collectivités territoriales, organismes professionnels, syndicats de propriétaires, etc.

Champ : Provence-Alpes-Côte d'Azur, unités légales productives et marchandes, exerçant une activité non agricole (données brutes).

Source : Insee (Sirene). Traitements Observatoire de la création d'entreprise.

## Création d'entreprise en Provence-Alpes-Côte d'Azur selon le type de la commune d'implantation

Juillet 2022	Nombre de créations d'entreprises	Part dans le total %	Évolution juillet 2021-2022 %	Évolution janvier à juillet 2021-2022 %
Rurale éloignée très peu dense	42	0,5	- 28,8	- 13,8
Rurale éloignée peu dense	157	1,8	+ 9,0	+ 9,9
Rurale périphérique très peu dense	14	0,2	- 22,2	+ 8,5
Rurale périphérique peu dense	133	1,5	- 2,9	- 1,9
Bourg	272	3,1	+ 7,9	+ 3,7
Petite ville	511	5,8	+ 3,2	+ 4,7
Urbaine périphérique peu dense	516	5,9	- 1,7	+ 5,2
Urbaine dense	2 395	27,4	+ 7,3	+ 1,3
Urbaine très dense	4 699	53,8	+ 5,7	- 1,9
<b>Total Provence-Alpes-Côte d'Azur</b>	<b>8 739</b>	<b>100,0</b>	<b>+ 5,2</b>	<b>+ 0,1</b>

Champ : Provence-Alpes-Côte d'Azur, unités légales productives et marchandes, exerçant une activité non agricole (données brutes).

Sources : Insee (Sirene, COG), IGN 2019, MENJ-DEPP, CGET. Traitements Observatoire de la création d'entreprise.

## Création d'entreprise en Provence-Alpes-Côte d'Azur dans les territoires aidés

Juillet 2022	Nombre de créations d'entreprises	Part dans le total %	Évolution juillet 2021-2022 %	Évolution janvier à juillet 2021-2022 %
Zones de revitalisation rurale (ZRR)	526	6,0	+ 1,9	+ 2,2
Zones d'aide à finalité régionale (AFR)	1 569	18,0	+ 4,0	+ 1,7
Petites villes de demain (PVD)	611	7,0	+ 7,8	+ 3,0
Actions cœur de ville (ACV)	718	8,2	+ 5,1	- 0,7

Champ : Provence-Alpes-Côte d'Azur, unités légales productives et marchandes, exerçant une activité non agricole (données brutes).

Sources : Insee (Sirene, COG), CGET. Traitements Observatoire de la création d'entreprise.

## Création d'entreprise en France selon la région et le département d'implantation

Juillet 2022	Nombre de créations d'entreprises	Part des micro-entrepreneurs %	Évolution juillet 2021-2022 %	Évolution janvier à juillet 2021-2022 %
<b>Auvergne-Rhône-Alpes</b>	<b>9 686</b>	<b>57,4</b>	<b>- 4,0</b>	<b>- 0,8</b>
01 - Ain	673	58,7	- 2,9	+ 3,3
03 - Allier	330	53,6	+ 4,1	+ 1,8
07 - Ardèche	357	54,6	- 5,3	+ 5,4
15 - Cantal	106	51,9	- 0,9	+ 4,6
26 - Drôme	528	53,4	- 13,3	- 2,5
38 - Isère	1 437	62,2	- 2,5	- 1,3
42 - Loire	760	55,0	- 16,3	- 0,3
43 - Haute-Loire	245	44,9	+ 23,7	+ 8,3
63 - Puy-de-Dôme	730	51,6	+ 2,7	- 1,9
69 - Rhône	2 958	58,5	- 4,1	- 1,1
73 - Savoie	571	58,8	- 0,2	- 0,6
74 - Haute-Savoie	991	59,4	- 5,0	- 4,4
<b>Bourgogne-Franche-Comté</b>	<b>2 537</b>	<b>53,4</b>	<b>+ 1,9</b>	<b>- 5,2</b>
21 - Côte-d'Or	569	52,2	+ 0,5	- 8,2
25 - Doubs	496	46,4	- 0,4	- 4,7
39 - Jura	251	49,8	+ 19,0	- 1,1
58 - Nièvre	148	62,8	- 3,3	+ 0,4
70 - Haute-Saône	192	50,0	+ 9,1	+ 5,6
71 - Saône-et-Loire	441	56,7	- 8,3	- 7,2
89 - Yonne	321	62,0	+ 13,8	- 4,7
90 - Territoire-de-Belfort	119	55,5	- 2,5	- 15,1
<b>Bretagne</b>	<b>3 065</b>	<b>50,1</b>	<b>+ 0,5</b>	<b>+ 2,2</b>
22 - Côtes-d'Armor	540	50,2	+ 11,8	+ 4,7
29 - Finistère	735	50,2	- 3,8	+ 2,1
35 - Ille-et-Vilaine	1 108	47,9	- 1,3	- 0,1
56 - Morbihan	682	53,5	+ 0,4	+ 4,6
<b>Centre-Val de Loire</b>	<b>2 278</b>	<b>55,9</b>	<b>- 1,7</b>	<b>- 0,5</b>
18 - Cher	230	50,9	- 8,0	- 4,7
28 - Eure-et-Loir	358	53,4	+ 0,6	+ 0,4
36 - Indre	166	51,2	+ 1,2	- 5,5
37 - Indre-et-Loire	634	56,8	+ 0,8	- 1,3
41 - Loir-et-Cher	289	55,0	+ 17,5	+ 10,3
45 - Loiret	601	60,2	- 10,6	- 1,5
<b>Corse</b>	<b>498</b>	<b>61,8</b>	<b>- 2,7</b>	<b>+ 5,4</b>
2A - Corse-du-Sud	254	62,2	- 14,2	+ 10,0
2B - Haute-corse	244	61,5	+ 13,0	+ 0,6
<b>Grand Est</b>	<b>4 945</b>	<b>58,4</b>	<b>- 2,7</b>	<b>- 3,7</b>
08 - Ardennes	178	63,5	- 12,3	+ 4,3
10 - Aube	328	55,2	+ 18,8	- 4,0
51 - Marne	624	62,8	+ 8,1	- 2,2
52 - Haute-Marne	106	47,2	- 15,2	- 1,9
54 - Meurthe-et-Moselle	607	61,9	- 13,0	- 7,9
55 - Meuse	100	56,0	- 16,0	- 2,4
57 - Moselle	825	57,8	- 0,7	- 3,4
67 - Bas-Rhin	1 189	54,9	- 1,2	- 0,4
68 - Haut-Rhin	677	62,8	+ 0,3	- 10,4
88 - Vosges	311	53,4	- 17,1	- 1,4

Note de lecture : les données détaillées pour chaque région française (hors Mayotte) sont disponibles dans la collection « Fiche statistique mensuelle régionale ».

Champ : France entière, unités légales productives et marchandes, exerçant une activité non agricole (données brutes).

Sources : Insee (Sirene, COG), CGET. Traitements Observatoire de la création d'entreprise.

Juillet 2022	Nombre de créations d'entreprises	Part des micro-entrepreneurs %	Évolution juillet 2021-2022 %	Évolution janvier à juillet 2021-2022 %
<b>Hauts-de-France</b>	<b>5 337</b>	<b>58,8</b>	<b>+ 0,0</b>	<b>- 5,7</b>
02 - Aisne	336	60,7	- 8,7	- 8,7
59 - Nord	2 719	57,3	+ 0,8	- 8,1
60 - Oise	781	62,6	+ 4,8	- 0,8
62 - Pas-de-Calais	1 046	60,1	- 3,5	- 4,0
80 - Somme	455	56,7	+ 3,4	- 0,2
<b>Île-de-France</b>	<b>21 739</b>	<b>54,5</b>	<b>+ 4,3</b>	<b>- 4,0</b>
75 - Paris	6 808	42,1	+ 3,9	+ 0,6
77 - Seine-et-Marne	1 856	64,1	+ 5,7	- 6,5
78 - Yvelines	1 865	63,9	+ 0,7	- 8,4
91 - Essonne	1 704	60,2	+ 7,8	- 4,2
92 - Hauts-de-Seine	2 711	53,3	+ 2,5	- 3,2
93 - Seine-Saint-Denis	2 717	58,3	+ 1,6	- 6,3
94 - Val-de-Marne	2 141	62,7	+ 6,8	- 5,6
95 - Val-d'Oise	1 937	61,9	+ 9,7	- 8,1
<b>Normandie</b>	<b>2 762</b>	<b>54,1</b>	<b>- 7,3</b>	<b>- 6,3</b>
14 - Calvados	709	50,1	+ 0,9	- 8,8
27 - Eure	465	58,7	- 6,6	+ 1,8
50 - Manche	350	53,7	+ 3,9	- 4,3
61 - Orne	218	55,5	- 12,4	- 1,8
76 - Seine-Maritime	1 020	54,6	- 14,4	- 9,5
<b>Nouvelle-Aquitaine</b>	<b>6 772</b>	<b>59,8</b>	<b>- 7,9</b>	<b>- 2,1</b>
16 - Charente	300	59,7	- 10,4	- 0,4
17 - Charente-Maritime	737	62,8	- 6,2	- 0,5
19 - Corrèze	222	62,2	+ 15,6	- 3,2
23 - Creuse	85	65,9	+ 7,6	- 4,7
24 - Dordogne	399	60,4	- 10,9	- 5,3
33 - Gironde	2 358	60,4	- 11,9	- 3,6
40 - Landes	472	57,0	- 11,3	- 0,1
47 - Lot-et-Garonne	297	58,6	- 7,2	- 0,1
64 - Pyrénées-Atlantiques	855	59,6	- 7,8	+ 0,4
79 - Deux-Sèvres	297	53,2	+ 15,1	- 0,2
86 - Vienne	411	59,6	- 0,2	+ 6,7
87 - Haute-Vienne	339	56,3	- 12,2	- 11,3
<b>Occitanie</b>	<b>7 402</b>	<b>60,2</b>	<b>- 3,9</b>	<b>- 3,4</b>
09 - Ariège	160	63,8	- 1,2	+ 1,0
11 - Aude	455	65,3	+ 1,3	+ 3,6
12 - Aveyron	262	58,4	- 1,1	+ 1,3
30 - Gard	874	60,4	- 2,3	- 0,6
31 - Haute-Garonne	1 977	60,0	- 2,1	- 8,4
32 - Gers	177	61,0	- 14,5	- 2,9
34 - Hérault	1 777	58,4	- 8,0	- 4,5
46 - Lot	168	53,0	- 16,4	+ 0,7
48 - Lozère	58	53,4	- 7,9	- 10,1
65 - Hautes-Pyrénées	205	65,4	- 4,2	+ 0,9
66 - Pyrénées-Orientales	589	60,8	- 7,1	- 0,5
81 - Tarn	410	58,8	+ 4,9	- 0,1
82 - Tarn-et-Garonne	290	65,2	+ 5,8	- 2,0

Note de lecture : les données détaillées pour chaque région française (hors Mayotte) sont disponibles dans la collection « Fiche statistique mensuelle régionale ».

Champ : France entière, unités légales productives et marchandes, exerçant une activité non agricole (données brutes).

Sources : Insee (Sirene, COG), CGET. Traitements Observatoire de la création d'entreprise.



Juillet 2022	Nombre de créations d'entreprises	Part des micro-entrepreneurs %	Évolution juillet 2021-2022 %	Évolution janvier à juillet 2021-2022 %
<b>Pays de la Loire</b>	<b>3 892</b>	<b>57,0</b>	<b>- 0,9</b>	<b>- 3,6</b>
44 - Loire-Atlantique	1 690	57,9	- 4,9	- 5,0
49 - Maine-et-Loire	817	57,2	- 0,8	- 5,0
53 - Mayenne	249	50,6	- 4,2	- 8,9
72 - Sarthe	453	57,8	+ 10,0	- 0,2
85 - Vendée	683	56,1	+ 4,8	+ 1,9
<b>Provence-Alpes-Côte d'Azur</b>	<b>8 739</b>	<b>64,5</b>	<b>+ 5,2</b>	<b>+ 0,1</b>
04 - Alpes-de-Haute-Provence	196	61,2	- 5,8	+ 3,6
05 - Hautes-Alpes	229	64,2	+ 27,9	+ 9,9
06 - Alpes-Maritimes	2 158	66,7	+ 1,7	+ 4,8
13 - Bouches-du-Rhône	3 637	63,8	+ 9,6	- 2,6
83 - Var	1 709	63,4	+ 3,6	- 0,5
84 - Vaucluse	810	64,8	- 2,9	- 2,1
<b>France métrop. hors Île-de-France</b>	<b>57 913</b>	<b>58,5</b>	<b>- 2,1</b>	<b>- 2,3</b>
<b>France métropolitaine</b>	<b>79 652</b>	<b>57,4</b>	<b>- 0,4</b>	<b>- 2,8</b>
<b>France d'outre-mer</b>	<b>2 917</b>	<b>41,5</b>	<b>+ 15,7</b>	<b>+ 4,6</b>
971 - Guadeloupe	603	46,6	- 1,6	+ 12,7
972 - Martinique	865	22,9	+ 69,6	- 0,6
973 - Guyane	289	47,4	+ 2,8	+ 9,3
974 - La Réunion	1 018	54,0	+ 4,4	+ 4,1
976 - Mayotte	142	31,0	- 0,7	- 5,1
<b>France entière</b>	<b>82 569</b>	<b>56,9</b>	<b>+ 0,1</b>	<b>- 2,6</b>

Lecture : en juillet 2022, 3 892 entreprises ont été créées en Pays de la Loire (dont 57 % de micro-entrepreneurs), un nombre en baisse de - 0,9 % par rapport à juillet 2021. Le nombre cumulé de créations dans la région sur janvier-juillet 2022 a baissé de - 3,6 % par rapport au cumul des créations d'entreprises sur la même période de 2021.

Note de lecture : les données détaillées pour chaque région française (hors Mayotte) sont disponibles dans la collection « Fiche statistique mensuelle régionale ».

Champ : France entière, unités légales productives et marchandes, exerçant une activité non agricole (données brutes).

Sources : Insee (Sirene, COG), CGET. Traitements Observatoire de la création d'entreprise.

## Méthodologie

Pour réaliser ce document, l'Observatoire de la création (OCE) de Bpifrance Création se sert des informations statistiques brutes (non corrigées des variations saisonnières et des jours ouvrés) du répertoire des entreprises et des établissements (REE) de la base de données Sirene, des fichiers du Code officiel géographique (COG), tous deux mis à disposition par l'Insee, ainsi que de bases complémentaires pour les données communales ; la base du CGET pour les communes en ZRR et la base de la direction de l'évaluation, de la prospective et de la performance (DEPP) du ministère chargé de l'éducation nationale pour la typologie de communes.

➔ [Pour les données corrigées, voir le site de l'Insee.](#)

Après une première publication des chiffres mensuels (données provisoires), l'Insee procède à une première révision le mois suivant (données semi-définitives), puis à une seconde un mois après pour arrêter les chiffres (données définitives). Seules les données antérieures à deux mois sont donc définitives. Les travaux de l'OCE intégrant au fur et à mesure ces révisions, les données peuvent alors être différentes d'une publication à l'autre pour les trois mois les plus récents.

Les résultats statistiques présentés portent, à compter de 2022, sur l'ensemble des unités légales productives et marchandes, exerçant une activité économique réelle dans l'industrie, la construction, le commerce ou les services. Sauf mention particulière, ils concernent la région Provence-Alpes-Côte d'Azur.

➔ [Pour en savoir plus sur le dispositif rénové de calcul des créations, voir le site de l'Insee.](#)

## Calculs

Sur les 732 secteurs d'activité répertoriés dans la nomenclature d'activités française (NAF), la plupart comptent peu ou prou de créations d'entreprises dans chaque territoire. Pour éviter que ces secteurs ne biaisent les calculs, seuls sont pris en compte ceux qui comptent un nombre de créations d'entreprises supérieur au 3<sup>e</sup> quartile du mois analysé.

## Définitions

La définition des **créations d'entreprises** s'appuie sur les concepts harmonisés au niveau européen. Elles correspondent aux nouvelles immatriculations dans le répertoire REE, qui enregistrent un début d'activité relevant de l'un des cas suivants : création de nouveaux moyens de production ; redémarrage d'une activité après une interruption de plus d'un an ; redémarrage d'une activité après une interruption de moins d'un an, mais avec changement d'activité ; reprise, par une entreprise nouvelle, des activités d'une autre entreprise s'il n'y a pas continuité entre la situation du cédant et celle du repreneur, en termes d'activité et de localisation.

Pour les **micro-entrepreneurs** (ex-auto-entrepreneurs), les créations ne sont pas dénombrées selon le concept européen. Il y a bien immatriculation dans le répertoire Sirene, mais sans savoir s'il y aura ou pas un début d'activité. Par ailleurs, certaines immatriculations ne seront pas validées par l'Agence centrale des organismes de Sécurité sociale (Acoss), comme les personnes relevant de la mutualité sociale agricole ou de professions réglementées qui n'ont pas le droit d'être micro-entrepreneur. Sont définis comme micro-entrepreneurs, tous les entrepreneurs individuels inscrits sous le régime fiscal de la micro-entreprise et soumis au régime micro-social simplifié.

➔ [Pour en savoir plus, voir le site de Bpifrance Création.](#)

Les **zones de revitalisation rurale** (ZRR) regroupent les communes peu densément peuplées et caractérisées comme fragiles pour des raisons socio-économiques. Le classement des communes en ZRR permet aux entreprises qui y sont installées de bénéficier d'aides fiscales. Les **zones d'aide à finalité régionale** (AFR) correspondent aux territoires de l'Union européenne présentant des retards de développement, dans lesquelles l'État et les collectivités locales ont pu allouer, entre 2014 et 2020, des aides aux entreprises pour encourager les investissements et la création durable d'emplois. Le programme **Petites villes de demain** (PVD) permet aux villes de moins de 20 000 habitants sélectionnées, de bénéficier d'un soutien de l'État et de ses partenaires pour élaborer et mettre en œuvre leurs projets de revitalisation. Le programme **Action cœur de ville** (ACV) vise à soutenir le travail des collectivités locales, à inciter les acteurs du logement, du commerce et de l'urbanisme à réinvestir les centres-villes, à favoriser le maintien ou l'implantation d'activités en cœur de ville, afin d'améliorer les conditions de vie dans les villes moyennes.

Une **typologie des communes en neuf catégories** a été établie par la Direction de l'évaluation, de la prospective et de la performance du ministère en charge de l'Éducation nationale pour décrire le système éducatif. Cette caractérisation du territoire, basée sur un croisement d'approches morphologique et fonctionnelle, permet de distinguer plusieurs types de communes rurales et urbaines. Elle a l'avantage d'être plus précise que l'approche par grille de densité, jusqu'ici utilisée, surtout pour décrire les zones rurales.

Bpifrance Création – Observatoire de la création d'entreprise (OCE)

27-31, avenue du Général Leclerc, 94700 Maisons-Alfort

Publication 100 % numérique mise en ligne le 30/08/2022.

Toute reproduction partielle ou totale à usage collectif de la présente publication est autorisée à la condition expresse de citer la source ainsi : « Observatoire de la création d'entreprise. La création d'entreprise en Provence-Alpes-Côte d'Azur, chiffres de juillet 2022. Bpifrance Création, août 2022 ».

Contact : utilisez le formulaire de contact sur le site de Bpifrance Création.