

Avertissement : depuis janvier 2022, les créations d'entreprises sont calculées selon le dispositif rénové par l'Insee et une rétopolation a été effectuée jusqu'en 2012. Il en résulte un relèvement en niveau des créations d'entreprises, en particulier dans le commerce. Les données de cette publication tenant compte de ce changement ne sont donc pas comparables à celles des productions des années précédentes.

Sommaire

1. Vue d'ensemble de la création d'entreprise	page 2
2. La création d'entreprise par secteur d'activité	page 3
3. La création d'entreprise par statut juridique	page 6
4. La création d'entreprise par taille et emplois créés	page 7
5. Focus zones d'emploi	page 8
6. Focus communes	page 9
7. Focus zones de revitalisation rurale (ZRR)	page 10
8. Focus quartiers prioritaires de la politique de la ville (QPV)	page 11
9. Note méthodologique	page 12

La création d'entreprise dans le département en 2022 : principaux résultats

- 2 656 entreprises ont été créées dans le département des Alpes-de-Haute-Provence en 2022, représentant 2 % des nouvelles entreprises de l'année de la région Provence-Alpes-Côte d'Azur.
- La création d'entreprise sur ce territoire augmente ainsi de + 6 % par rapport à 2021, contre + 4 % Provence-Alpes-Côte d'Azur et + 1 % en France métropolitaine hors Île-de-France.
- Dans ce département, la dynamique entrepreneuriale a surtout été portée par les entreprises classiques : + 6 % de créations chez les micro-entrepreneurs contre + 6 % pour les entreprises classiques en variation annuelle.
- Le département compte 162 créations pour 10 000 habitants, contre 220 en Provence-Alpes-Côte d'Azur et 142 en France métropolitaine hors Île-de-France.
- A minima, 93 emplois ont été créés dans le département par les 57 nouvelles entreprises de l'année qui employaient au moins un salarié au démarrage de leur activité.
- Les 20 activités les plus prisées (en nombre de créations d'entreprises) représentent 49 % de la création totale d'entreprise du département. Les trois premières sont :
 - autres services personnels n.c.a. (9609Z) avec 149 créations (+ 22 %) ;
 - nettoyage courant des bâtiments (8121Z) avec 132 créations (+ 5 %) ;
 - autres activités de poste et de courrier (5320Z) avec 108 créations (+ 33 %).
- Les 3 activités avec la plus forte hausse du nombre de créations d'entreprises sont :
 - photocopie, prépa. de documents et autres activités de soutien de bureau (8219Z) avec 19 créations (+ 217 %) ;
 - hébergement touristique et autre hébergement de courte durée (5520Z) avec 27 créations (+ 125 %) ;
 - production d'électricité (3511Z) avec 43 créations (+ 105 %).
- 1 783 entreprises ont été créées en Zones de revitalisation rurale (ZRR ; soit 67 % des créations du département), 1 331 en Zones d'aide à finalité régionale (AFR ; 50 %), 561 dans les Petites villes de demain (PVD ; 21 %) et 630 dans les communes Actions cœur de ville (ACV ; 24 %).
- Le taux de renouvellement des entreprises s'établit à 156 nouvelles immatriculations pour 1 000 entreprises existantes en 2020 (dernière année disponible). Il est de 187 en Provence-Alpes-Côte d'Azur et de 181 en France métropolitaine hors Île-de-France.
- 127 établissements d'entreprise ont été créés dans les Quartiers prioritaires de la politique de la ville (QPV) en 2020 (dernière année disponible), soit 6 % de la création d'établissement dans le secteur marchand non agricole du département (2 283).

Vue d'ensemble de la création d'entreprise

Principaux indicateurs du département, de sa région et de la France métrop. hors Île-de-France

Année 2022	Alpes-de-Haute-Provence	Provence-Alpes-Côte d'Azur	France métropolitaine hors Île-de-France
Créations d'entreprises	2 656	111 321	746 101
Micro-entrepreneurs ^a	1 736	73 763	467 902
Entreprises classiques	920	37 558	278 199
Stock d'entreprises	17 001	595 108	4 117 399
Taux de renouvellement (‰) ^c	156	187	181

Évolution annuelle (%)

Créations d'entreprises	+ 6,3	+ 4,2	+ 1,1
Micro-entrepreneurs ^a	+ 6,2	+ 5,8	+ 2,5
Entreprises classiques	+ 6,5	+ 1,0	- 1,2

Création dans les territoires "aidés"

Zones de revitalisation rurale (ZRR)	1 783	6 679	105 447
Zones d'aide à finalité régionale (AFR)	1 331	23 790	235 551
Petites villes de demain (PVD)	561	7 696	75 928
Actions cœur de ville (ACV)	630	8 568	86 808
Quartiers prioritaires de la politique de la ville (QPV) ^d	127	8 203	42 065

Création pour 10 000 habitants

Toutes communes confondues	162	220	142
Zones de revitalisation rurale (ZRR)	155	164	110
Zones d'aide à finalité régionale (AFR)	160	216	127
Petites villes de demain (PVD)	165	186	116
Actions cœur de ville (ACV)	162	197	141
Quartiers prioritaires de la politique de la ville (QPV) ^d	180	161	129

a. Ex-régime de l'auto-entrepreneur créé en 2009 et modifié en 2014.

b. Les données relatives au stock d'entreprises de l'année A-2 étant publiées en juillet de l'année A, les dernières données en date sont celles pour 2020.

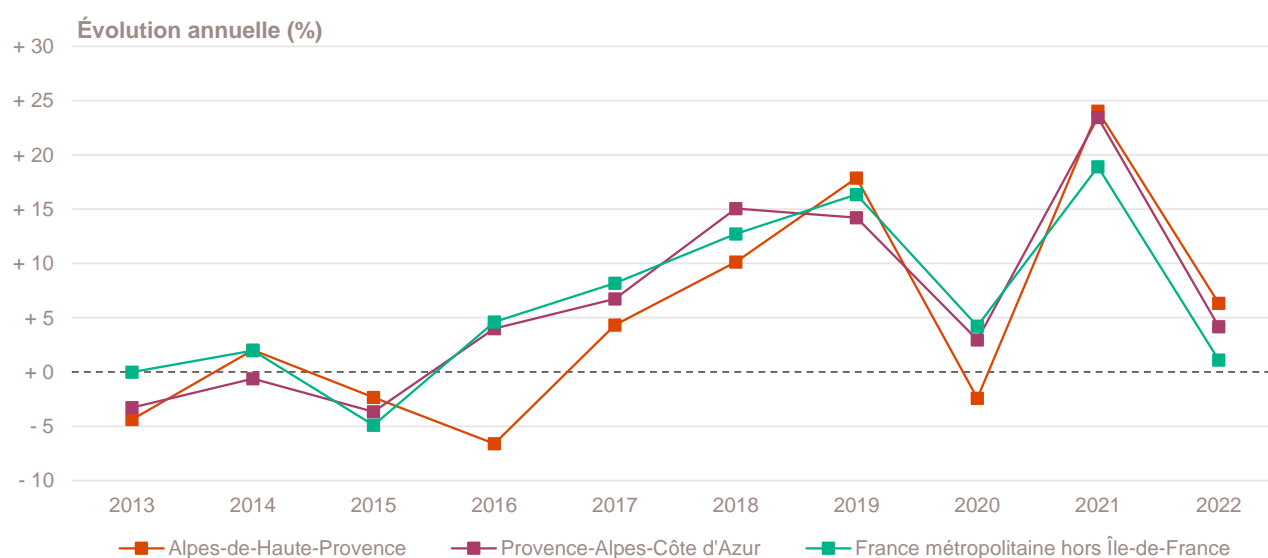
c. Rapport pour mille (‰) du nombre de créations en 2022 sur le stock d'entreprises existantes au 31 décembre 2020 (dernière année disponible) dans le champ marchand non agricole.

d. Les données de création en QPV concernent les établissements (Siret) contrairement aux autres indicateurs qui se basent sur l'entreprise (Siren). Elles portent sur l'année 2020 (dernière année disponible). Pour en savoir plus, se reporter à la méthodologie.

Champ : France entière, unités légales productives et marchandes, exerçant une activité non agricole (données brutes).

Sources : Insee (données sur les QPV, RP, Sirene, COG), ANCT. Traitements Observatoire de la création d'entreprise.

Évolution de la création d'entreprise depuis 2013



Champ : France entière, unités légales productives et marchandes, exerçant une activité non agricole (données brutes).

Source : Insee (Sirene). Traitements Observatoire de la création d'entreprise.

La création d'entreprise par secteur d'activité

Principaux indicateurs de la création d'entreprise par secteur d'activité

Année 2022	Nombre de créations d'entreprises	Taux de renouvellement (‰)	Évolution annuelle (%)	TCAM 2012-2021 (%)	Part des micro-entrepreneurs (%)
Activités secondaires	528	147	+ 8,0	+ 2,6	68,2
Industrie	198	181	+ 2,6	+ 9,0	65,2
Construction	330	132	+ 11,5	- 0,1	70,0
Activités de type commerce	886	149	+ 0,7	+ 3,2	61,4
Commerce de détail	294	148	- 7,5	+ 1,5	44,2
Commerce de gros	72	148	- 5,3	+ 7,7	70,8
Commerce de bouche ^a	5	29	- 64,3	+ 1,7	20,0
Commerce et réparation automobiles	70	172	- 5,4	+ 7,4	65,7
Hébergement	41	79	+ 28,1	+ 1,9	26,8
Restauration	138	116	+ 3,0	+ 2,3	50,7
Services en direction des personnes	266	226	+ 14,7	+ 4,3	88,3
Activités de type services	1 242	166	+ 10,0	+ 6,1	67,0
Immobilier	92	143	+ 4,5	+ 13,1	44,6
Transports et entreposage	127	512	+ 33,7	+ 21,9	89,8
Activités scientifiques et techniques	290	212	+ 12,8	+ 7,7	69,7
Activités de soutien aux entreprises	260	225	+ 9,2	+ 8,5	73,5
Information et communication	69	227	- 19,8	+ 8,3	79,7
Enseignement	120	134	+ 26,3	+ 0,1	88,3
Arts, spectacles et activités récréatives	95	141	+ 1,1	- 0,6	70,5
Santé humaine et action sociale ^b	133	76	+ 9,9	+ 1,9	36,1
Activités financières et d'assurance	56	133	+ 1,8	+ 5,5	14,3
Activités des sociétés holding	20	75	- 9,1	+ 0,5	0,0
Total Alpes-de-Haute-Provence	2 656	156	+ 6,3	+ 4,3	65,4

a. Ce regroupement de secteurs, composé par l'OCE, comprend les activités de charcuterie (10.13B), la cuisson de produits de boulangerie (10.71B), les boulangeries et boulangeries-pâtisseries (10.71C), ainsi que les pâtisseries (10.71D). Dans la nomenclature d'activités française NAF rév.2, ces activités appartiennent au secteur de l'industrie manufacturière alimentaire.

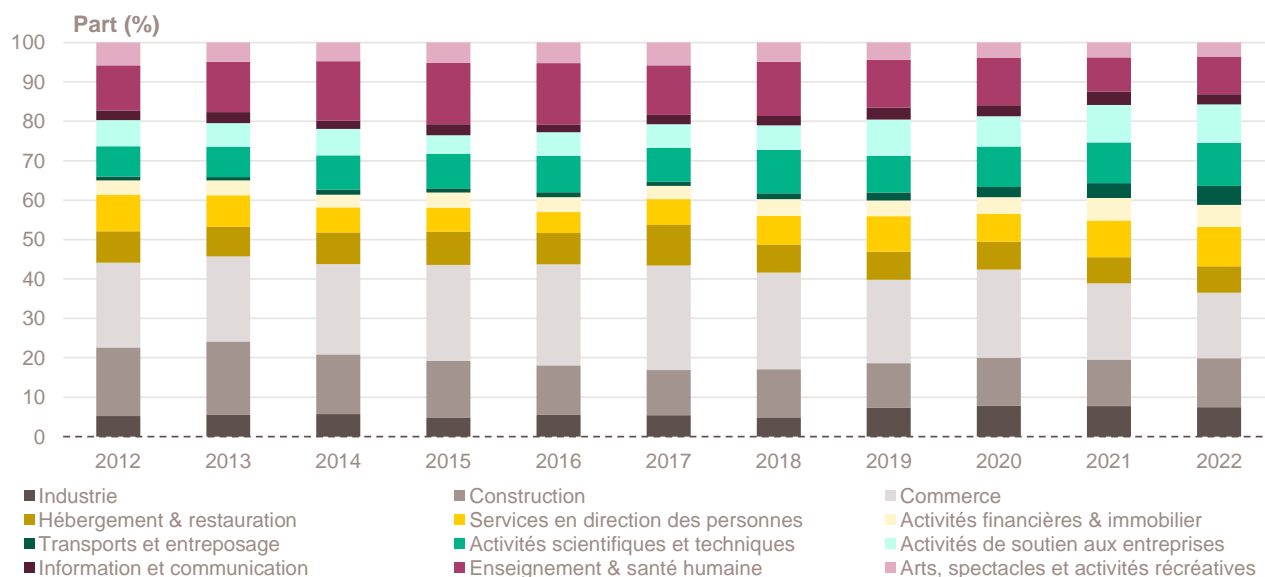
b. Dans ce secteur regroupé de la NAF rév.2, le nombre de créations d'entreprises relevant de l'action sociale est très faible.

Lecture : en 2022, 2 656 entreprises ont vu le jour dans les Alpes-de-Haute-Provence, un nombre en hausse de + 6,3 % par rapport à 2021, pour une évolution annuelle moyenne de + 4,3 % entre 2012 et 2021. Le taux de renouvellement est le plus élevé dans le secteur transports et entreposage, avec 512 nouvelles entreprises en 2022 pour 1 000 entreprises existantes en 2020 dans ce secteur (156 sur l'ensemble du département, tous secteurs confondus).

Champ : Alpes-de-Haute-Provence, unités légales productives et marchandes, exerçant une activité non agricole (données brutes).

Source : Insee (Sirene). Traitements Observatoire de la création d'entreprise.

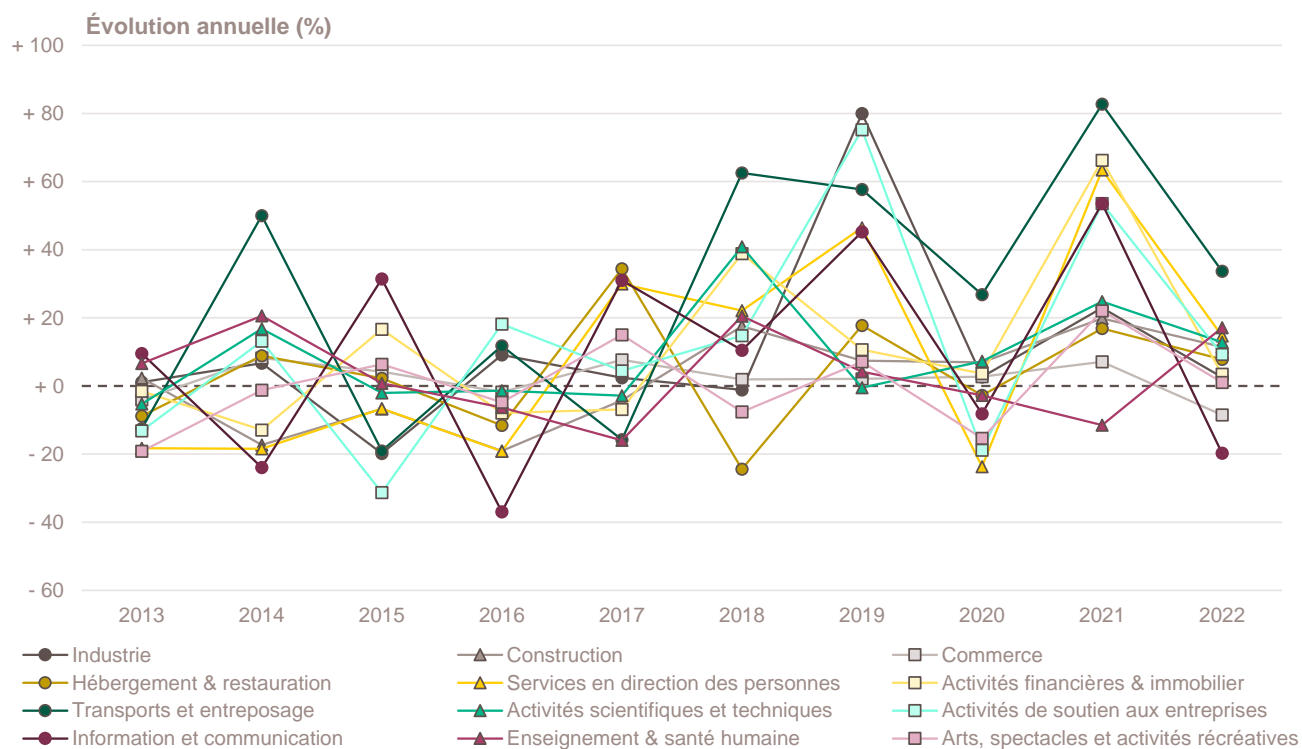
Création d'entreprise par secteur d'activité depuis 2012



Champ : Alpes-de-Haute-Provence, unités légales productives et marchandes, exerçant une activité non agricole (données brutes).

Source : Insee (Sirene). Traitements Observatoire de la création d'entreprise.

Évolution de la création d'entreprise par secteur d'activité depuis 2013



Création d'entreprise par activité principale exercée (APE)

Top 20 des activités en nombre de créations d'entreprises en 2022	Nombre de créations d'entreprises	Évolution annuelle (%)	TCAM 2012-2021 (%)
9609Z - Autres services personnels n.c.a.	149	+ 22,1	+ 9,5
8121Z - Nettoyage courant des bâtiments	132	+ 4,8	+ 31,1
5320Z - Autres activités de poste et de courrier	108	+ 33,3	+ 0,0
7022Z - Conseil pour les affaires et autres conseils de gestion	101	+ 38,4	+ 7,8
4799A - Vente à domicile	88	- 19,3	+ 10,1
4399C - Travaux de maçonnerie générale et gros œuvre de bâtiment	85	+ 1,2	- 1,4
5610C - Restauration de type rapide	78	- 4,9	+ 5,2
4321A - Travaux d'installation électrique dans tous locaux	67	+ 59,5	+ 2,7
8551Z - Enseignement de disciplines sportives et d'activités de loisirs	58	+ 45,0	- 3,1
6831Z - Agences immobilières	49	- 2,0	+ 15,2
9602B - Soins de beauté	48	- 7,7	+ 2,4
8690D - Activités des infirmiers et des sages-femmes	45	+ 36,4	+ 1,1
3511Z - Production d'électricité	43	+ 104,8	+ 8,6
4791B - Vente à distance sur catalogue spécialisé	39	+ 14,7	+ 10,4
4520A - Entretien et réparation de véhicules automobiles légers	36	+ 9,1	+ 3,6
4332A - Travaux de menuiserie bois et PVC	35	+ 59,1	+ 2,9
5610A - Restauration traditionnelle	34	+ 21,4	- 3,3
4619B - Autres intermédiaires du commerce en produits divers	34	+ 0,0	+ 2,6
7112B - Ingénierie, études techniques	32	+ 52,4	+ 7,4
7410Z - Activités spécialisées de design	31	+ 14,8	+ 7,6

Champ : Alpes-de-Haute-Provence, unités légales productives et marchandes, exerçant une activité non agricole (données brutes).
Source : Insee (Sirene). Traitements Observatoire de la création d'entreprise.

Top 20 des activités en croissance du nombre de créations d'entreprises en 2022	Nombre de créations d'entreprises	Évolution annuelle (%)	TCAM 2012-2021 (%)
8219Z - Photocopie, prépa. de documents et autres activités de soutien de bureau	19	+ 216,7	- 8,2
5520Z - Hébergement touristique et autre hébergement de courte durée	27	+ 125,0	- 2,4
3511Z - Production d'électricité	43	+ 104,8	+ 8,6
6202A - Conseil en systèmes et logiciels informatiques	20	+ 100,0	+ 4,0
9602A - Coiffure	27	+ 92,9	- 5,8
9003A - Création artistique relevant des arts plastiques	24	+ 84,6	- 9,8
8299Z - Autres activités de soutien aux entreprises n.c.a.	17	+ 70,0	+ 1,2
9003B - Autre création artistique	18	+ 63,6	- 6,4
4322B - Travaux d'installation d'équipements thermiques et de climatisation	13	+ 62,5	+ 5,4
4321A - Travaux d'installation électrique dans tous locaux	67	+ 59,5	+ 2,7
4332A - Travaux de menuiserie bois et PVC	35	+ 59,1	+ 2,9
1629Z - Fabric. d'objets divers en bois et en liège, vannerie et sparterie	14	+ 55,6	+ 27,7
7112B - Ingénierie, études techniques	32	+ 52,4	+ 7,4
4391A - Travaux de charpente	12	+ 50,0	+ 1,5
8551Z - Enseignement de disciplines sportives et d'activités de loisirs	58	+ 45,0	- 3,1
7022Z - Conseil pour les affaires et autres conseils de gestion	101	+ 38,4	+ 7,8
5621Z - Services des traiteurs	11	+ 37,5	+ 3,2
8690D - Activités des infirmiers et des sages-femmes	45	+ 36,4	+ 1,1
5320Z - Autres activités de poste et de courrier	108	+ 33,3	+ 0,0
6820B - Location de terrains et d'autres biens immobiliers	28	+ 33,3	+ 9,9

Note de lecture : de nombreuses activités comptant très peu de créations, leur variance dans le temps peut être très forte. Pour ne pas biaiser le classement par ces données peu significatives, seules sont retenues les activités qui comptabilisent un nombre de créations d'entreprises supérieur à celui du troisième quartile de l'année en cours, soit 10 créations d'entreprises dans les Alpes-de-Haute-Provence.

Champ : Alpes-de-Haute-Provence, unités légales productives et marchandes, exerçant une activité non agricole (données brutes).

Source : Insee (Sirene). Traitements Observatoire de la création d'entreprise.

Top 20 des activités en décroissance du nombre de créations d'entreprises en 2022	Nombre de créations d'entreprises	Évolution annuelle (%)	TCAM 2012-2021 (%)
6201Z - Programmation informatique	13	- 65,8	+ 16,0
9604Z - Entretien corporel	18	- 35,7	+ 5,0
9319Z - Autres activités liées au sport	16	- 33,3	+ 11,5
3299Z - Autres activités manufacturières n.c.a.	14	- 26,3	+ 38,7
4511Z - Commerce de voitures et de véhicules automobiles légers	24	- 25,0	+ 11,5
4791A - Vente à distance sur catalogue général	24	- 25,0	+ 9,6
7420Z - Activités photographiques	28	- 24,3	+ 17,0
5510Z - Hôtels et hébergement similaire	13	- 23,5	+ 6,1
8211Z - Services administratifs combinés de bureau	26	- 23,5	+ 21,3
9329Z - Autres activités récréatives et de loisirs	30	- 23,1	+ 5,5
8690F - Activités de santé humaine non classées ailleurs	24	- 22,6	+ 0,4
4312A - Travaux de terrassement courants et travaux préparatoires	18	- 21,7	+ 7,5
3213Z - Fabrication d'articles de bijouterie fantaisie et articles similaires	12	- 20,0	+ 35,1
4799A - Vente à domicile	88	- 19,3	+ 10,1
7490B - Activités spécialisées, scientifiques et techniques diverses	15	- 16,7	+ 3,7
4789Z - Autres commerces de détail sur éventaires et marchés	20	- 16,7	- 7,4
6630Z - Gestion de fonds	17	- 15,0	+ 39,5
4782Z - Comm. de détail de textiles, habillement etc. sur éventaires et marchés	12	- 14,3	- 3,9
4781Z - Commerce de détail alimentaire sur éventaires et marchés	21	- 12,5	+ 0,0
5630Z - Débits de boissons	14	- 12,5	+ 3,2

Note de lecture : de nombreuses activités comptant très peu de créations, leur variance dans le temps peut être très forte. Pour ne pas biaiser le classement par ces données peu significatives, seules sont retenues les activités qui comptabilisent un nombre de créations d'entreprises supérieur à celui du troisième quartile de l'année en cours, soit 10 créations d'entreprises dans les Alpes-de-Haute-Provence.

Champ : Alpes-de-Haute-Provence, unités légales productives et marchandes, exerçant une activité non agricole (données brutes).

Source : Insee (Sirene). Traitements Observatoire de la création d'entreprise.

La création d'entreprise par nature juridique

Principaux indicateurs de la création d'entreprise par nature juridique

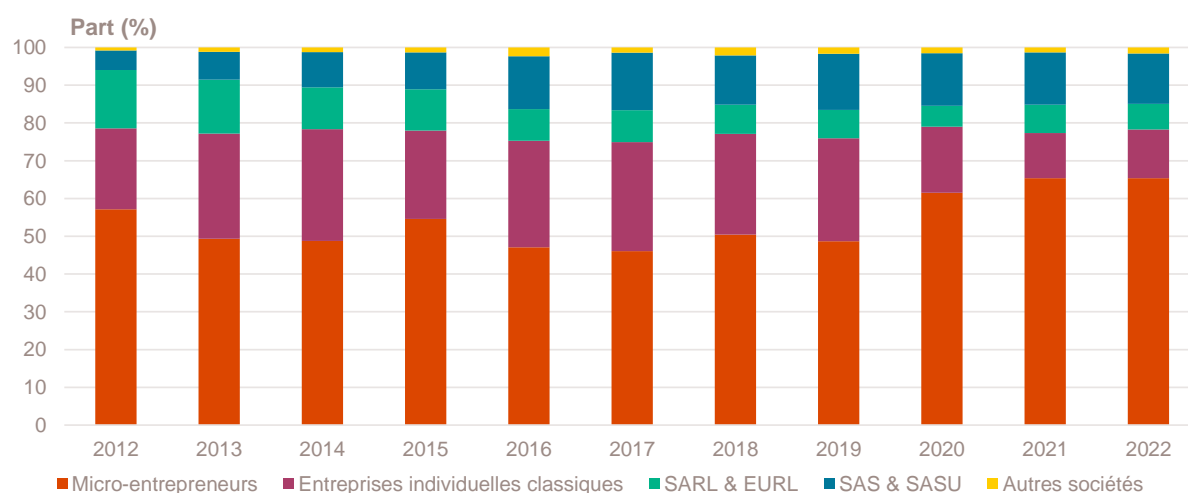
Année 2022	Nombre de créations d'entreprises	Part (%)	Évolution annuelle (%)	TCAM 2012-2021 (%)
Entreprises individuelles	2 079	78,3	+ 7,6	+ 4,1
Micro-entrepreneurs	1 736	65,4	+ 6,2	+ 5,9
Entreprises individuelles classiques	343	12,9	+ 15,1	- 2,3
Sociétés	577	21,7	+ 1,9	+ 4,9
SARL & EURL	181	6,8	- 3,7	- 3,7
SAS & SASU	353	13,3	+ 2,3	+ 16,4
SCI	2	0,1	- 60,0	+ 19,6
Autres ^a	41	1,5	+ 46,4	+ 8,9
Total Alpes-de-Haute-Provence	2 656	100,0	+ 6,3	+ 4,3

a. Dont associations, fondations, collectivités territoriales, organismes professionnels, syndicats de propriétaires, etc.

Champ : Alpes-de-Haute-Provence, unités légales productives et marchandes, exerçant une activité non agricole (données brutes).

Source : Insee (Sirene). Traitements Observatoire de la création d'entreprise.

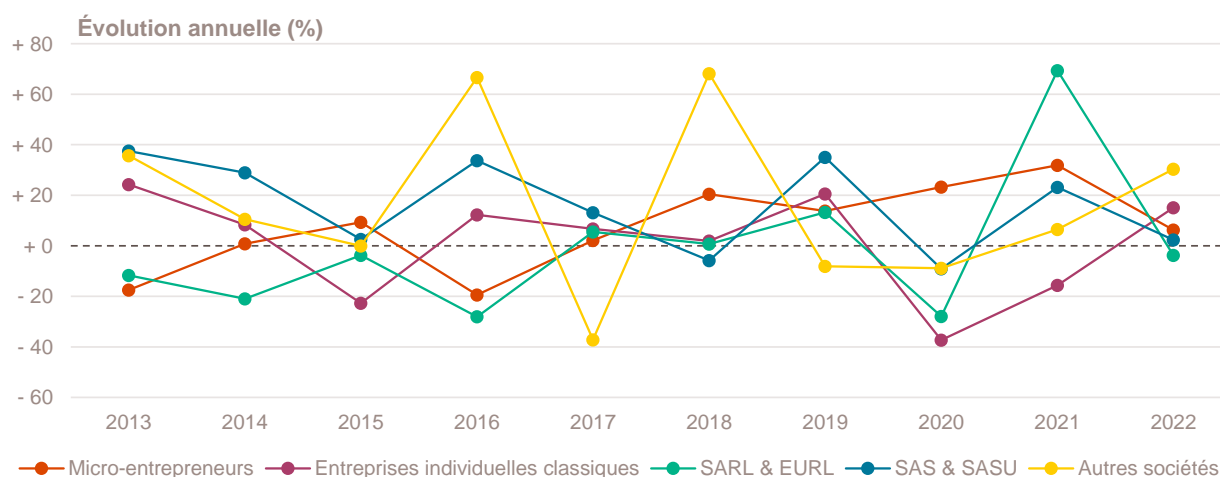
Création d'entreprise par nature juridique depuis 2012



Champ : Alpes-de-Haute-Provence, unités légales productives et marchandes, exerçant une activité non agricole (données brutes).

Source : Insee (Sirene). Traitements Observatoire de la création d'entreprise.

Évolution de la création d'entreprise par nature juridique depuis 2013



Champ : Alpes-de-Haute-Provence, unités légales productives et marchandes, exerçant une activité non agricole (données brutes).

Source : Insee (Sirene). Traitements Observatoire de la création d'entreprise.

La création d'entreprise par taille et emplois créés

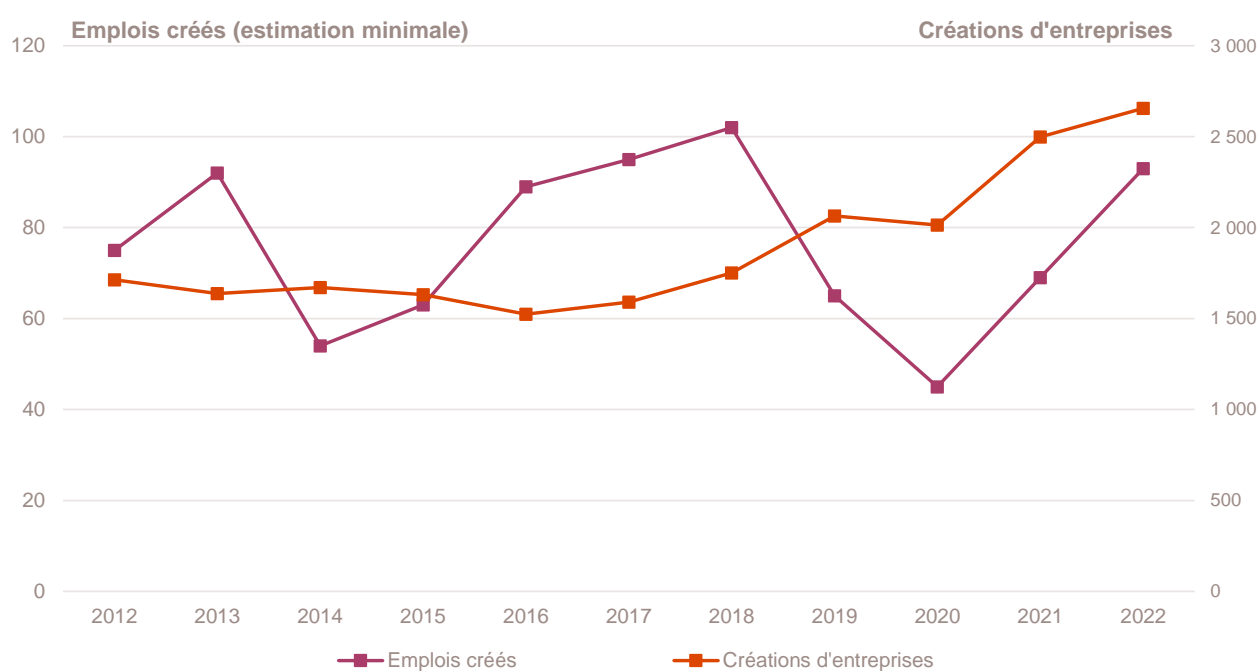
Principaux indicateurs de la création d'entreprise par taille au démarrage

Année 2022	Nombre de créations d'entreprises	Part (%)	Évolution annuelle (%)	TCAM 2012-2021 (%)
Non-employeuses (sans salarié)	2 599	97,9	+ 6,1	+ 4,5
Employeuses	57	2,1	+ 16,3	- 1,9
1 à 2 salariés	51	1,9	+ 15,9	- 1,6
3 à 5 salariés	4	0,2	+ 33,3	- 7,4
6 à 9 salariés	0	0,0	- 100,0	+ 0,0
10 salariés et plus	2	0,1	+ 100,0	---
Total Alpes-de-Haute-Provence	2 656	100,0	+ 6,3	+ 4,3

Champ : Alpes-de-Haute-Provence, unités légales productives et marchandes, exerçant une activité non agricole (données brutes).

Source : Insee (Sirene). Traitements Observatoire de la création d'entreprise.

Emplois créés *a minima* par les nouvelles entreprises au démarrage



Note de lecture : à défaut de connaître le nombre exact de salariés à la création des entreprises, la base REE indique une tranche pour le nombre de salariés à la création. En prenant la borne basse de chaque intervalle, il est donc possible d'estimer le nombre minimal d'emplois créés par les créations d'entreprises dans le département.

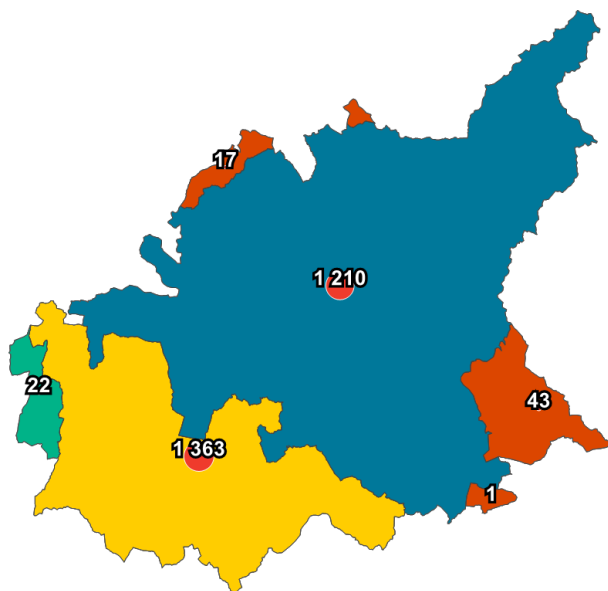
Lecture : en 2022, au moins 93 emplois ont été créés dans les Alpes-de-Haute-Provence par les entreprises qui ont vu le jour dans l'année, soit une hausse de + 34,8 % par rapport à 2021 et une baisse de - 0,9 % en moyenne tous les ans entre 2012 et 2021.

Champ : Alpes-de-Haute-Provence, unités légales productives et marchandes, exerçant une activité non agricole (données brutes).

Source : Insee (Sirene). Traitements Observatoire de la création d'entreprise.

Focus zones d'emploi

Carte départementale de l'évolution de la création d'entreprise par zone d'emploi



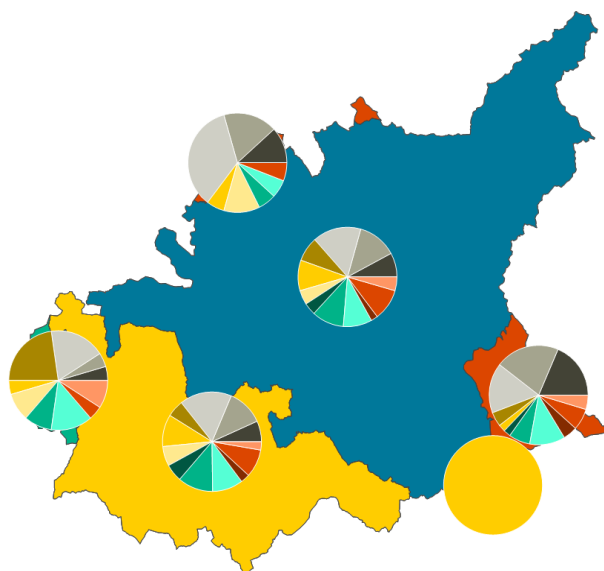
Évolution de la zone d'emploi par rapport à son département



Note de lecture : pour les zones d'emploi à cheval sur plusieurs départements, le nombre indiqué ne concerne que la partie située dans le département.
 Champ : Alpes-de-Haute-Provence, unités légales productives et marchandes, exerçant une activité non agricole (données brutes).

Source : Insee (Sirene, COG). Traitements Observatoire de la création d'entreprise.

Carte départementale de la création d'entreprise par secteur d'activité et par zone d'emploi



Répartition par secteur d'activité



Évolution de la zone d'emploi par rapport à son département



Note de lecture : pour les zones d'emploi à cheval sur plusieurs départements, le nombre indiqué ne concerne que la partie située dans le département.
 Champ : Alpes-de-Haute-Provence, unités légales productives et marchandes, exerçant une activité non agricole (données brutes).

Source : Insee (Sirene, COG). Traitements Observatoire de la création d'entreprise.

Focus communes

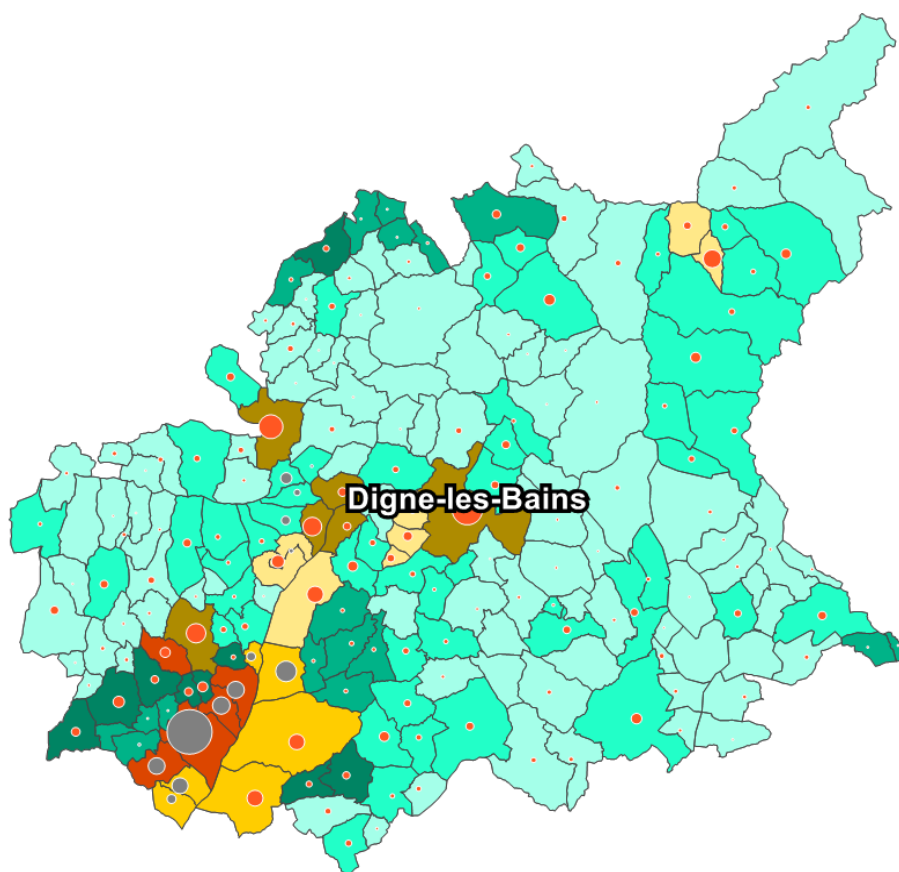
Création d'entreprise par type de commune

Année 2022	Nombre de créations d'entreprises	Part (%)	Part des créations en ZRR (%)	Évolution annuelle (%)	TCAM 2012-2021 (%)	Taux de renouvellement (‰)
Rurale éloignée très peu dense	253	9,5	100,0	+ 3,3	+ 4,0	176
Rurale éloignée peu dense	548	20,6	89,8	+ 8,5	+ 2,2	135
Rurale périphérique très peu dense	51	1,9	96,1	- 15,0	+ 4,9	163
Rurale périphérique peu dense	128	4,8	100,0	- 7,2	+ 5,7	166
Bourg	224	8,4	97,8	+ 11,4	+ 3,9	165
Petite ville	294	11,1	37,4	+ 14,0	+ 4,3	162
Urbaine périphérique peu dense	510	19,2	100,0	+ 6,5	+ 4,8	149
Urbaine dense	648	24,4	3,4	+ 5,9	+ 5,8	170
Urbaine très dense	0	0,0	---	---	---	---
Total Alpes-de-Haute-Provence	2 656	100,0	67,1	+ 6,3	+ 4,3	156

Champ : Alpes-de-Haute-Provence, unités légales productives et marchandes, exerçant une activité non agricole (données brutes).

Sources : Insee (Sirene, COG), MENJ-DEPP, ANCT. Traitements Observatoire de la création d'entreprise.

Carte départementale de la création d'entreprise par type de commune et par ZRR



Type de commune		
■ Rurale éloignée très peu dense	■ Rurale éloignée peu dense	■ Rurale périphérique très peu dense
■ Rurale périphérique peu dense	■ Bourg	■ Petite ville
■ Urbaine périphérique peu dense	■ Urbaine dense	■ Urbaine très dense

Note de lecture : la taille des bulles est proportionnelle au nombre de créations d'entreprises dans la commune. La bulle des communes en Zones de revitalisation rurale (ZRR) est en rouge tandis que celle des autres est de couleur taupe.

Champ : Alpes-de-Haute-Provence, unités légales productives et marchandes, exerçant une activité non agricole (données brutes).

Sources : Insee (Sirene, COG), MENJ-DEPP, ANCT. Traitements Observatoire de la création d'entreprise.

Focus Zones de revitalisation rurale (ZRR)

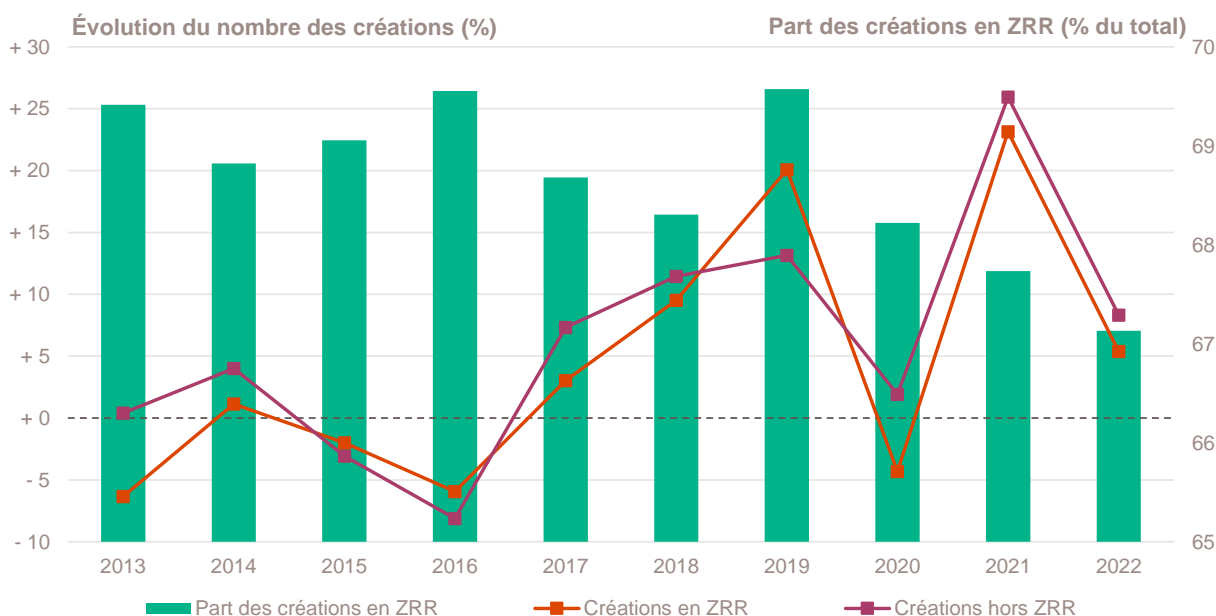
Création d'entreprise dans les ZRR

Année 2022	Nombre de créations d'entreprises	Part (%)	Évolution annuelle (%)	TCAM 2012-2021 (%)	Taux de renouvellement (‰)
Créations en ZRR	1 783	67,1	+ 5,4	+ 3,8	149
Créations hors ZRR	873	32,9	+ 8,3	+ 5,5	174
Total département	2 656	100,0	+ 6,3	+ 4,3	156

Champ : Alpes-de-Haute-Provence, unités légales productives et marchandes, exerçant une activité non agricole (données brutes).

Sources : Insee (Sirene, COG), ANCT. Traitements Observatoire de la création d'entreprise.

Évolution de la création d'entreprise dans les ZRR depuis 2013



Champ : Alpes-de-Haute-Provence, unités légales productives et marchandes, exerçant une activité non agricole (données brutes).

Sources : Insee (Sirene, COG), ANCT. Traitements Observatoire de la création d'entreprise.

Top 10 des activités porteuses de la création d'entreprise dans les ZRR

Top 10 des activités en nombre de créations d'entreprises en 2022	Nombre de créations d'entreprises	Part %
9609Z - Autres services personnels n.c.a.	98	5,5
8121Z - Nettoyage courant des bâtiments	95	5,3
7022Z - Conseil pour les affaires et autres conseils de gestion	65	3,6
4799A - Vente à domicile	64	3,6
5610C - Restauration de type rapide	61	3,4
4399C - Travaux de maçonnerie générale et gros œuvre de bâtiment	59	3,3
8551Z - Enseignement de disciplines sportives et d'activités de loisirs	44	2,5
5320Z - Autres activités de poste et de courrier	38	2,1
4321A - Travaux d'installation électrique dans tous locaux	35	2,0
3511Z - Production d'électricité	31	1,7

Champ : Alpes-de-Haute-Provence, unités légales productives et marchandes, exerçant une activité non agricole (données brutes).

Source : Insee (Sirene, COG), ANCT. Traitements Observatoire de la création d'entreprise.

Focus Quartiers prioritaires de la politique de la ville (QPV)

Création d'établissement par QPV

Année 2020	Nombre de créations d'établissements	Création pour 10 000 habitants	Taux de renouvellement (%)
QP004001 - Centre Ville - Pigeonnier	35	149	101
QP004002 - Centre Ville - Saint-Lazare	66	234	134
QP004003 - Arc Serrets - Plantiers - Aliziers	26	137	181
Total QPV dans les Alpes-de-Haute-Provence	127	180	129

Note de lecture : le taux de renouvellement par QPV correspond au rapport pour mille (‰) du nombre de créations d'établissements au cours de l'année 2020 (dernière année disponible) sur le stock d'établissements existants cette même année dans le secteur marchand non agricole de chaque QPV. Etant donné que ce taux de renouvellement est calculé avec le nombre de créations d'établissements en 2020, il n'est pas comparable avec celui calculé précédemment pour le département.

Champ : Alpes-de-Haute-Provence, ensemble des activités marchandes non agricoles (données brutes).

Sources : Insee (Sirene, données sur les QPV). Traitements Observatoire de la création d'entreprise.

Note méthodologique

Sources et définitions

Source des données

Ce document repose sur les données brutes (non corrigées des variations saisonnières et des jours ouvrés) du répertoire des entreprises et des établissements (REE) de la base de données Sirene, mais aussi sur les données du Code officiel géographique (COG), du recensement de la population (RP) et des Quartiers prioritaires de la politique de la ville (QPV), toutes mises à disposition par l'Insee.

Sont également utilisées des données de l'Agence nationale de la cohésion des territoires (ANCT) pour les communes relevant des zones ACV, AFR, PVD et ZRR (voir leur définition ci-dessous) ; et celles de la Direction de l'évaluation, de la prospective et de la performance (DEPP) du ministère en charge de l'Éducation nationale (MENJ) pour la typologie des communes urbaines et rurales. Le maillage territorial se réfère à la liste des communes au 1^{er} janvier 2022.

Définition du champ d'analyse

Les résultats statistiques présentés portent sur l'ensemble des unités légales productives et marchandes, exerçant une activité économique réelle dans l'industrie, la construction, le commerce ou les services. Sauf mention particulière, ils concernent le département des Alpes-de-Haute-Provence.

La définition des créations d'entreprises s'appuie sur les concepts harmonisés au niveau européen. Elles correspondent aux nouvelles immatriculations dans le répertoire REE, qui enregistrent un début d'activité relevant de l'un des cas suivants :

- création de nouveaux moyens de production ;
- redémarrage d'une activité après une interruption de plus d'un an ;
- redémarrage d'une activité après une interruption de moins d'un an, mais avec changement d'activité ;
- reprise, par une entreprise nouvelle, des activités d'une autre entreprise s'il n'y a pas continuité entre la situation du cédant et celle du repreneur, en termes d'activité et de localisation.

Dans le cas des micro-entrepreneurs, les créations ne correspondent pas à ce concept européen. Il y a bien immatriculation dans le répertoire Sirene, mais sans savoir s'il y aura ou pas un début d'activité.

Micro-entrepreneur

Depuis le 19 décembre 2014, le terme de micro-entrepreneur requalifie le régime de l'auto-entrepreneur mis en place au 1^{er} janvier 2009. De nouvelles dispositions s'appliquent, définies par la loi Pinel du 18 juin 2014. Sont ainsi définis comme micro-entrepreneurs, tous les entrepreneurs individuels inscrits sous le régime fiscal de la micro-entreprise et soumis au régime micro-social simplifié. Il ne faut donc pas les confondre avec la catégorie des microentreprises définie par la loi de modernisation de l'économie de 2008.

[Pour en savoir plus, voir le site de Bpifrance Création.](#)

Entreprise classique

Ce terme définit l'ensemble des entreprises (individuelles et sociétés) hors régime du micro-entrepreneur (ex-auto-entrepreneur).

Taille des entreprises

Elle est définie par le nombre de salariés au démarrage de l'activité de l'entreprise. Certaines années, la donnée peut être manquante pour quelques entreprises.

Typologie des communes

Une typologie des communes en neuf catégories a été établie par la Direction de l'évaluation, de la prospective et de la performance (DEPP) du ministère en charge de l'Éducation nationale pour décrire le système éducatif. Cette caractérisation du territoire, basée sur un croisement d'approches morphologique et fonctionnelle, permet de distinguer plusieurs types de communes rurales et urbaines. Elle a l'avantage d'être plus précise que l'approche par grille de densité, surtout pour décrire les zones rurales.

Neuf catégories sont ainsi définies :

- Rurale éloignée très peu dense
- Rurale éloignée peu dense
- Rurale périphérique très peu dense
- Rurale périphérique peu dense
- Bourg
- Petite ville
- Urbaine périphérique peu dense
- Urbaine dense
- Urbaine très dense

[Accéder au rapport sur la typologie des communes pour décrire le système éducatif.](#)

Zone de revitalisation rurale (ZRR)

Les Zones de revitalisation rurale (ZRR) regroupent les communes peu densément peuplées et caractérisées comme fragiles pour des raisons socio-économiques. La liste est fixée par arrêté et le classement des communes en ZRR permet aux entreprises qui y sont installées de bénéficier d'aides fiscales.

Sont considérées en ZRR, toutes communes intégralement ou partiellement classées en ZRR dans le découpage de l'ANCT selon le Code officiel géographique (COG) au 1^{er} janvier 2022.

[Pour en savoir plus, voir les pages dédiées aux ZRR sur le site de la DGE.](#)

Zone d'aide à finalité régionale (AFR)

Les zones d'Aide à finalité régionale (AFR) correspondent aux territoires de l'Union européenne présentant des retards de développement. Le zonage des AFR est fixé par décret. Il délimite les zones dans lesquelles les pouvoirs publics, État et collectivités locales, ont pu allouer des aides aux entreprises pour encourager les investissements et la création durable d'emplois. Sont considérées en AFR, toutes les communes intégralement (à taux majoré ou non) ou partiellement classées en AFR dans le découpage de l'ANCT des communes selon le Code officiel géographique (COG) du 1^{er} janvier 2022.

[Pour en savoir plus, voir le site de Bpifrance Création.](#)

Petite ville de demain (PVD) & Action coeur de ville (ACV)

Le programme Petites villes de demain (PVD) permet aux villes de moins de 20 000 habitants sélectionnées, de bénéficier d'un soutien de l'État et de ses partenaires pour mettre en oeuvre leurs projets de revitalisation. Le programme Action coeur de ville (ACV) vise à faciliter et à soutenir le travail des collectivités locales, à inciter les acteurs du logement, du commerce et de l'urbanisme à réinvestir les centres-villes, à favoriser le maintien ou l'implantation d'activités en coeur de ville, afin d'améliorer les conditions de vie dans les villes moyennes.

Quartier prioritaire de la politique de la ville (QPV)

Les Quartiers prioritaires de la politique de la ville (QPV) sont des territoires d'intervention du ministère de la Ville, définis par la loi de programmation pour la ville et la cohésion urbaine du 21 février 2014. Leur liste et leurs contours ont été élaborés par l'ANCT.

[Pour en savoir plus, voir le site de Bpifrance Création.](#)

Zone d'emploi

Une zone d'emploi est un espace géographique à l'intérieur duquel la plupart des actifs résident et travaillent, et dans lequel les établissements peuvent trouver l'essentiel de la main-d'œuvre nécessaire pour occuper les emplois offerts. Le découpage en zone d'emploi constitue une partition du territoire adaptée aux études locales sur le marché du travail. Le zonage définit aussi des territoires pertinents pour les diagnostics locaux et peut guider la délimitation de territoire pour la mise en oeuvre des politiques territoriales initiées par les pouvoirs publics ou les acteurs locaux.

Calculs

Estimation des emplois créés

La base REE ne permet de connaître la taille de l'entreprise à la création (en nombre de salariés) que par tranche. Le nombre exact de salarié n'étant pas connu, une estimation est nécessaire quant à la création d'emplois engendrée par ces nouvelles entreprises. Afin de ne pas surestimer les créations d'emplois, notamment dans les tranches élevées (par exemple, la catégorie « 50 à 99 salariés »), la borne basse de chaque classe est retenue. Ainsi, une entreprise créée et appartenant à la classe « 6 à 9 salariés » comptera pour 6 créations d'emplois *a minima*.

Top des activités en croissance ou décroissance du nombre de créations

Sur les 735 activités répertoriées par la nomenclature d'activités française (NAF), la plupart compte peu de créations voire aucune de façon structurelle, dans chaque territoire. Pour éviter que quelques créations, qui n'interviennent que rarement, ne viennent biaiser les chiffres avec des variations brusques, seules sont prises en compte les activités qui comptent un nombre de créations d'entreprises supérieur à celui du troisième quartile de l'année en cours dans le département. Ce chiffre varie donc pour chaque département.

Taux de croissance annuel moyen (TCAM)

Le taux de croissance annuel moyen (TCAM) permet de calculer un taux d'évolution moyen sur une durée de *n* années. Le TCAM est plus approprié que le taux de variation annuelle (qui compare l'évolution d'une année sur l'autre) lorsqu'il s'agit de comparer l'évolution d'un indicateur sur des périodes de durées différentes.

Exemple : un TCAM de + 2 % entre 2000 et 2010, signifie une croissance moyenne de + 2 % chaque année, pendant les dix années séparant 2000 et 2010. Dans ce cas, le taux de variation annuelle sera de + 22 % (la variation entre 2000 et 2010), avec une évolution moyenne de + 2 % tous les ans, pendant 10 ans.

Bpifrance Création – Observatoire de la création d'entreprise

27-31, avenue du Général Leclerc, 94700 Maisons-Alfort

Publication 100 % numérique mise en ligne le 08/02/2023.

ISSN en cours.

Toute reproduction partielle ou totale à usage collectif de la présente publication est autorisée à la condition expresse de citer la source ainsi : « Observatoire de la création d'entreprise. La création d'entreprise dans les Alpes-de-Haute-Provence, Fiche statistique pour l'année 2022. Bpifrance Création, février 2023. »

[Contact : utilisez le formulaire de contact sur le site de Bpifrance Création.](#)