

Sommaire

1. Vue d'ensemble de la création d'entreprise	page 2
2. La création d'entreprise par secteur d'activité	page 3
3. La création d'entreprise par statut juridique	page 6
4. La création d'entreprise par taille et emplois créés	page 7
6. Focus communes	page 8
7. Focus territoires "aidés"	page 9
8. Note méthodologique	page 14

La création d'entreprise dans la région en 2025 : principaux résultats

- 134 755 entreprises ont été créées en Auvergne-Rhône-Alpes en 2025, représentant 12 % des nouvelles entreprises de l'année en France.
- La création d'entreprise sur ce territoire augmente ainsi de + 4 % par rapport à 2024, contre + 4 % en France métropolitaine hors Île-de-France et + 5 % dans l'ensemble du pays.
- Dans cette région, la dynamique entrepreneuriale a surtout été portée par les micro-entrepreneurs : + 4 % de créations chez les micro-entrepreneurs contre + 2 % pour les entreprises classiques en variation annuelle.
- La région compte 161 créations pour 10 000 habitants, contre 145 en France métropolitaine hors Île-de-France et 168 dans l'ensemble du pays.
- A minima, 2 924 emplois ont été créés sur ce territoire par les 1 675 nouvelles entreprises de l'année qui employaient au moins un salarié au démarrage de leur activité.
- Les 20 activités les plus prisées (en nombre de créations d'entreprises) représentent 47 % de la création totale d'entreprise de la région. Les trois premières sont :
 - autres activités de poste et de courrier (5320Z) avec 7 498 créations (+ 3 %) ;
 - nettoyage courant des bâtiments (8121Z) avec 7 431 créations (+ 17 %) ;
 - conseil pour les affaires et autres conseils de gestion (7022Z) avec 5 947 créations (- 0 %).
- Les 3 activités avec la plus forte hausse du nombre de créations d'entreprises sont :
 - activités des sièges sociaux (7010Z) avec 2 666 créations (+ 97 %) ;
 - autres commerces de détail alimentaires en magasin spécialisé (4729Z) avec 154 créations (+ 59 %) ;
 - réparation d'ordinateurs et d'équipements périphériques (9511Z) avec 208 créations (+ 44 %).
- 14 151 entreprises ont été créées en Zones France Ruralités Revitalisation (ZFRR ; soit 11 % des créations régionales), 26 616 en Zones d'aide à finalité régionale (AFR ; 20 %), 12 790 dans les Petites villes de demain (PVD ; 9 %), 11 406 dans les communes Actions cœur de ville (ACV ; 8 %) et 67 160 dans les Territoires d'industrie (TI ; 50 %).
- Le taux de renouvellement des entreprises s'établit à 186 nouvelles immatriculations pour 1 000 entreprises existantes en 2023 (dernière année disponible). Il est de 188 en France métropolitaine hors Île-de-France et de 206 en France entière.

Vue d'ensemble de la création d'entreprise

Principaux indicateurs de la région et de la France

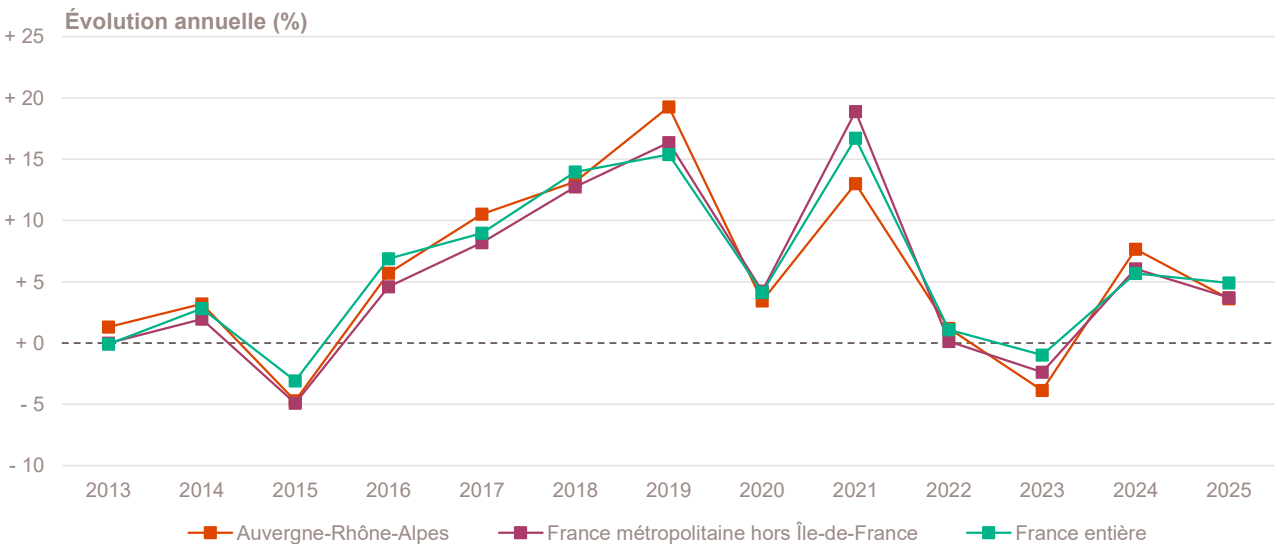
Année 2025	Auvergne-Rhône-Alpes	France métropolitaine hors Île-de-France	France entière
Créations d'entreprises ^a	134 755	793 396	1 165 813
Micro-entrepreneurs	89 066	530 275	758 554
Entreprises classiques	45 689	263 121	407 259
Stock d'entreprises	725 029	4 225 644	5 665 015
Taux de renouvellement (‰) ^c	186	188	206
Évolution annuelle (%)			
Créations d'entreprises ^a	+ 3,6	+ 3,7	+ 4,9
Micro-entrepreneurs	+ 4,3	+ 5,0	+ 5,9
Entreprises classiques	+ 2,3	+ 1,2	+ 3,1
Création dans les territoires "aidés"			
France Ruralités Revitalisation (ZFRR)	14 151	137 624	157 086
Zones d'aide à finalité régionale (AFR)	26 616	254 923	319 297
Petites villes de demain (PVD)	12 790	81 611	90 929
Actions cœur de ville (ACV)	11 406	94 799	122 055
Territoires d'industrie (TI)	67 160	502 179	627 925
Création pour 10 000 habitants			
Toutes communes confondues	161	145	168
France Ruralités Revitalisation (ZFRR)	114	113	117
Zones d'aide à finalité régionale (AFR)	138	133	141
Petites villes de demain (PVD)	138	121	124
Actions cœur de ville (ACV)	158	147	157
Territoires d'industrie (TI)	142	142	150

- a.** Les entreprises classiques regroupent les sociétés et les entreprises individuelles classiques hors micro-entrepreneurs (ex-auto-entrepreneurs).
- b.** Les données relatives au stock d'entreprises, dernières en date, sont celles de 2023. Depuis mars 2024, le dénombrement des stocks d'entreprises (unités légales) et d'établissements est produit selon un dispositif rénové selon lequel seules sont décomptées les unités marchandes et productives, ayant eu une activité économique effective au cours de l'année.
- c.** Rapport pour mille (‰) du nombre de créations en 2025 sur le stock d'entreprises existantes au 31 décembre 2023 (dernière année disponible) dans le champ marchand non agricole.

Champ : France entière, unités légales productives et marchandes, exerçant une activité non agricole (données brutes).

Sources : Insee (Sirene, RP, COG), ANCT. Traitements Observatoire de la création d'entreprise.

Évolution de la création d'entreprise depuis 2013



Champ : France entière, unités légales productives et marchandes, exerçant une activité non agricole (données brutes).

Source : Insee (Sirene). Traitements Observatoire de la création d'entreprise.

La création d'entreprise par secteur d'activité

Principaux indicateurs de la création d'entreprise par secteur d'activité

Année 2025	Nombre de créations d'entreprises	Taux de renouvellement (‰)	Évolution annuelle (%)	TCAM 2012-2024 (%)	Part des micro-entrepreneurs (%)
Activités du secteur secondaire	19 121	142	- 1,3	+ 2,8	60,6
Industrie	8 620	190	+ 8,0	+ 7,6	59,4
Construction	10 501	117	- 7,9	+ 0,5	61,6
Activités de type commerce	36 435	190	+ 4,4	+ 4,3	66,1
Commerce de détail	12 992	221	+ 10,7	+ 2,7	61,3
Commerce de gros	2 381	115	- 0,5	- 0,0	48,6
Commerce de bouche ^a	469	91	+ 16,4	+ 4,2	52,2
Commerce et réparation automobiles	4 518	269	+ 10,1	+ 7,1	71,3
Hébergement	1 262	136	+ 8,2	+ 8,0	32,1
Restauration	4 410	138	+ 3,3	+ 3,7	48,2
Services en direction des personnes	10 403	211	- 4,0	+ 7,0	86,2
Activités de type services	79 199	199	+ 4,5	+ 7,3	67,4
Immobilier	4 977	111	+ 5,7	+ 6,8	37,3
Transports et entreposage	10 724	522	+ 2,2	+ 22,9	88,2
Activités scientifiques et techniques	18 944	203	+ 7,7	+ 5,9	59,4
Activités de soutien aux entreprises	15 600	360	+ 12,3	+ 10,5	81,5
Information et communication	7 532	315	+ 7,1	+ 8,0	78,0
Enseignement	7 014	173	+ 3,0	+ 4,7	87,3
Arts, spectacles et activités récréatives	4 503	190	+ 3,5	+ 3,2	70,0
Santé humaine et action sociale ^b	6 528	87	- 4,4	+ 2,6	39,5
Activités financières et d'assurance	3 377	103	- 17,1	+ 7,0	11,7
Activités des sociétés holding	448	31	- 50,3	- 0,0	0,0
Total Auvergne-Rhône-Alpes	134 755	186	+ 3,6	+ 5,6	66,1

a. Ce regroupement de secteurs, composé par l'OCE, comprend les activités de charcuterie (10.13B), la cuisson de produits de boulangerie (10.71B), les boulangeries et boulangeries-pâtisseries (10.71C), ainsi que les pâtisseries (10.71D). Dans la nomenclature d'activités française NAF rév.2, ces activités appartiennent au secteur de l'industrie manufacturière alimentaire.

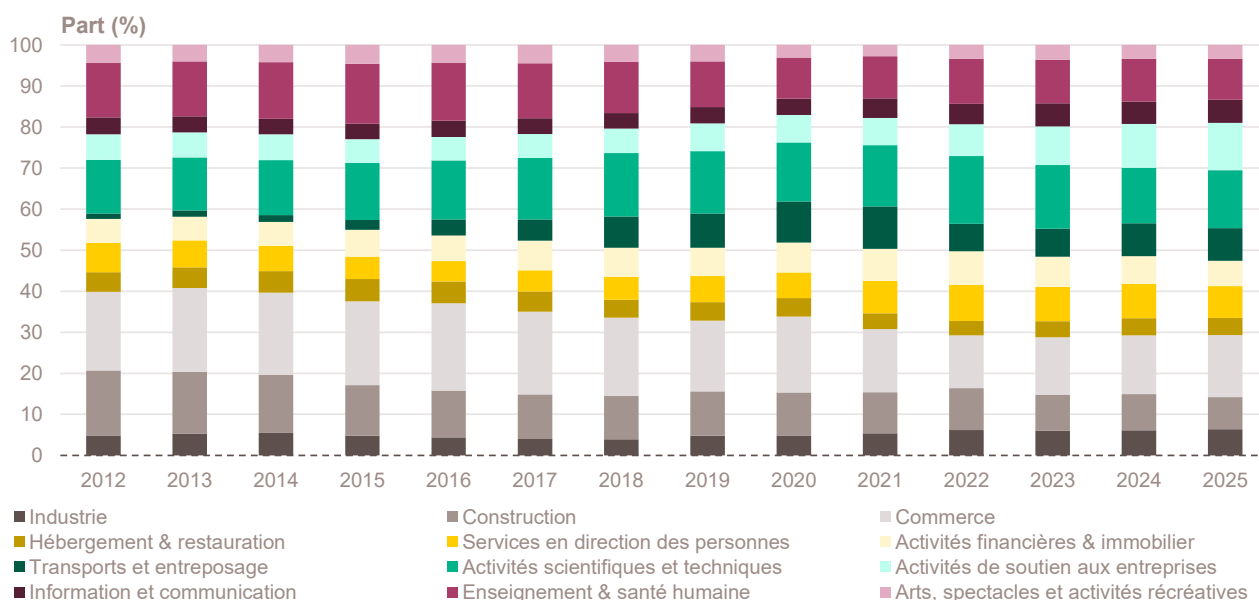
b. Dans ce secteur regroupé de la NAF rév.2, le nombre de créations d'entreprises relevant de l'action sociale est très faible.

Lecture : en 2025, 134 755 entreprises ont vu le jour en Auvergne-Rhône-Alpes, un nombre en hausse de + 3,6 % par rapport à 2024, pour une évolution annuelle moyenne de + 5,6 % entre 2012 et 2024. Le taux de renouvellement est le plus élevé dans le secteur transports et entreposage, avec 522 nouvelles entreprises en 2025 pour 1 000 entreprises existantes en 2023 dans ce secteur (186 sur l'ensemble de la région, tous secteurs confondus).

Champ : Auvergne-Rhône-Alpes, unités légales productives et marchandes, exerçant une activité non agricole (données brutes).

Source : Insee (Sirene). Traitements Observatoire de la création d'entreprise.

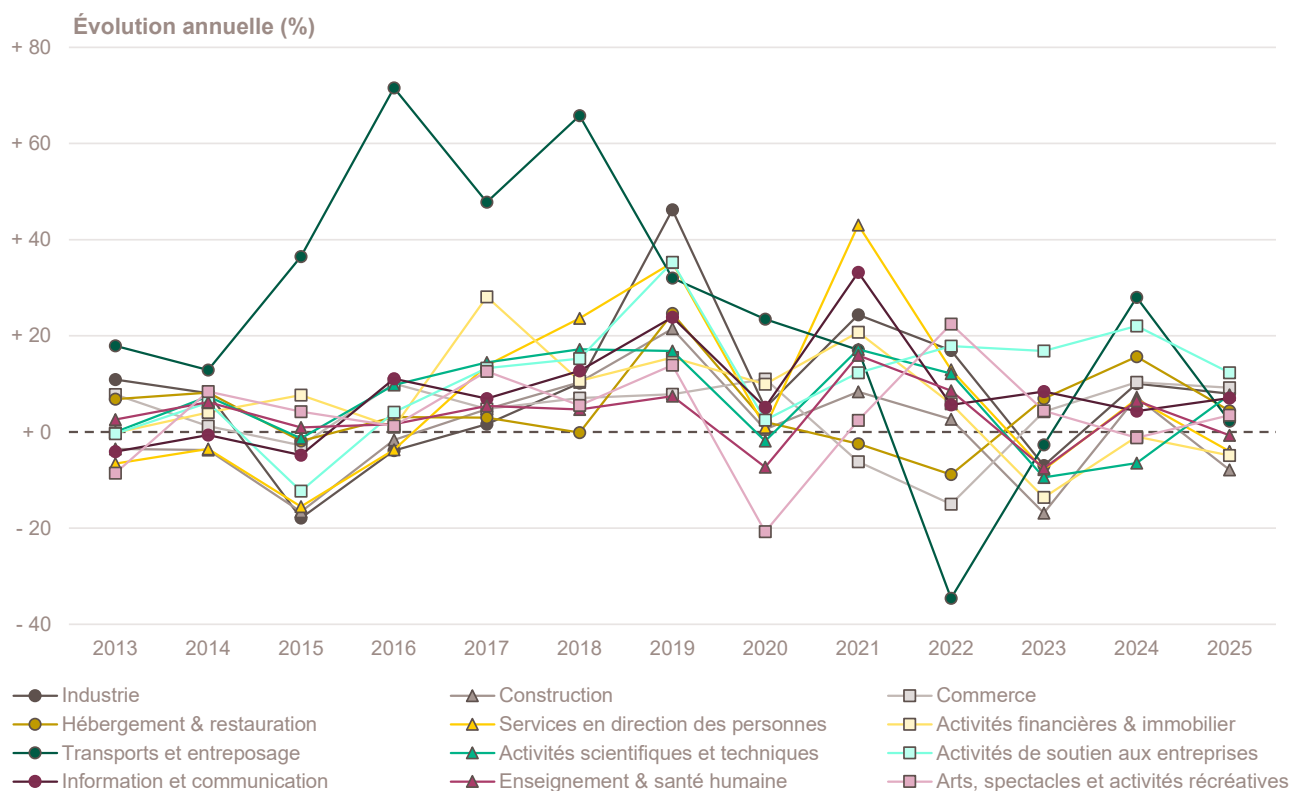
Création d'entreprise par secteur d'activité depuis 2012



Champ : Auvergne-Rhône-Alpes, unités légales productives et marchandes, exerçant une activité non agricole (données brutes).

Source : Insee (Sirene). Traitements Observatoire de la création d'entreprise.

Évolution de la création d'entreprise par secteur d'activité depuis 2013



Champ : Auvergne-Rhône-Alpes, unités légales productives et marchandes, exerçant une activité non agricole (données brutes).

Source : Insee (Sirene). Traitements Observatoire de la création d'entreprise.

Création d'entreprise par activité principale exercée (APE)

Top 20 des activités en nombre de créations d'entreprises en 2025	Nombre de créations d'entreprises	Évolution annuelle (%)	TCAM 2012-2024 (%)
5320Z - Autres activités de poste et de courrier	7 498	+ 3,4	+ 51,9
8121Z - Nettoyage courant des bâtiments	7 431	+ 17,3	+ 14,5
7022Z - Conseil pour les affaires et autres conseils de gestion	5 947	- 0,0	+ 7,7
9609Z - Autres services personnels n.c.a.	5 243	- 9,1	+ 13,2
4791B - Vente à distance sur catalogue spécialisé	3 800	+ 23,5	+ 16,5
6201Z - Programmation informatique	2 782	+ 8,5	+ 8,8
7010Z - Activités des sièges sociaux	2 666	+ 97,3	+ 6,8
4799A - Vente à domicile	2 562	+ 28,0	+ 2,0
3511Z - Production d'électricité	2 539	+ 6,1	+ 26,0
8551Z - Enseignement de disciplines sportives et d'activités de loisirs	2 325	+ 1,6	+ 4,2
4791A - Vente à distance sur catalogue général	2 280	- 5,4	+ 12,9
8211Z - Services administratifs combinés de bureau	2 242	+ 18,7	+ 17,3
8559B - Autres enseignements	2 170	+ 6,0	+ 10,4
4520A - Entretien et réparation de véhicules automobiles légers	2 133	+ 18,0	+ 7,3
7410Z - Activités spécialisées de design	2 131	+ 8,9	+ 8,8
6831Z - Agences immobilières	2 118	+ 0,1	+ 8,7
5610C - Restauration de type rapide	2 107	+ 0,4	+ 4,7
9602B - Soins de beauté	2 091	- 4,5	+ 4,8
4511Z - Commerce de voitures et de véhicules automobiles légers	2 059	+ 3,8	+ 8,3
6630Z - Gestion de fonds	1 838	- 19,2	+ 37,0

Champ : Auvergne-Rhône-Alpes, unités légales productives et marchandes, exerçant une activité non agricole (données brutes).

Source : Insee (Sirene). Traitements Observatoire de la création d'entreprise.

Top 20 des activités en croissance du nombre de créations d'entreprises en 2025	Nombre de créations d'entreprises	Évolution annuelle (%)	TCAM 2012-2024 (%)
7010Z - Activités des sièges sociaux	2 666	+ 97,3	+ 6,8
4729Z - Autres commerces de détail alimentaires en magasin spécialisé	154	+ 58,8	- 4,1
9511Z - Réparation d'ordinateurs et d'équipements périphériques	208	+ 44,4	- 4,0
5811Z - Édition de livres	160	+ 41,6	+ 5,9
1071D - Pâtisserie	207	+ 32,7	+ 9,6
7500Z - Activités vétérinaires	146	+ 29,2	+ 2,5
4799A - Vente à domicile	2 562	+ 28,0	+ 2,0
1072Z - Fabrication de biscuits, biscottes et pâtisseries de conservation	175	+ 27,7	+ 13,5
3299Z - Autres activités manufacturières n.c.a.	749	+ 27,4	+ 14,8
6622Z - Activités des agents et courtiers d'assurances	400	+ 26,2	- 0,4
4391B - Travaux de couverture par éléments	330	+ 24,5	+ 4,7
8220Z - Activités de centres d'appels	154	+ 24,2	+ 1,5
6619B - Autres auxi. acti. de serv. financ., hors assur. et caisses de retraite n.c.a.	315	+ 24,0	+ 7,1
4791B - Vente à distance sur catalogue spécialisé	3 800	+ 23,5	+ 16,5
6430Z - Fonds de placement et entités financières similaires	255	+ 22,6	- 3,1
1413Z - Fabrication de vêtements de dessus	348	+ 22,5	+ 3,5
8553Z - Enseignement de la conduite	196	+ 22,5	+ 1,4
8122Z - Autres activités de nettoyage des bâtiments et nettoyage industriel	398	+ 22,5	+ 6,0
1812Z - Autre imprimerie (labeur)	154	+ 22,2	+ 10,5
5911B - Production de films institutionnels et publicitaires	563	+ 21,3	+ 11,5

Note de lecture : de nombreuses activités comptant très peu de créations, leur variance dans le temps peut être très forte. Pour ne pas biaiser le classement par ces données peu significatives, seules sont retenues les activités qui comptabilisent un nombre de créations d'entreprises supérieur à celui du troisième quartile de l'année en cours, soit 144 créations d'entreprises en Auvergne-Rhône-Alpes.

Champ : Auvergne-Rhône-Alpes, unités légales productives et marchandes, exerçant une activité non agricole (données brutes).

Source : Insee (Sirene). Traitements Observatoire de la création d'entreprise.

Top 20 des activités en décroissance du nombre de créations d'entreprises en 2025	Nombre de créations d'entreprises	Évolution annuelle (%)	TCAM 2012-2024 (%)
6420Z - Activités des sociétés holding	448	- 50,3	- 0,0
4339Z - Autres travaux de finition	385	- 24,8	- 0,7
8542Z - Enseignement supérieur	187	- 21,8	+ 9,5
1629Z - Fabric. d'objets divers en bois et en liège, vannerie et sparterie	248	- 19,5	+ 11,5
6630Z - Gestion de fonds	1 838	- 19,2	+ 37,0
7430Z - Traduction et interprétation	313	- 18,3	+ 0,8
4322A - Travaux d'installation d'eau et de gaz en tous locaux	778	- 17,6	+ 1,4
9002Z - Activités de soutien au spectacle vivant	239	- 14,6	+ 7,3
1392Z - Fabrication d'articles textiles, sauf habillement	196	- 14,0	+ 10,9
8899B - Action sociale sans hébergement n.c.a.	183	- 13,3	+ 14,2
4399C - Travaux de maçonnerie générale et gros œuvre de bâtiment	1 215	- 12,1	- 0,3
8690D - Activités des infirmiers et des sages-femmes	1 025	- 10,9	- 0,4
7490A - Activité des économistes de la construction	185	- 10,2	+ 1,7
4333Z - Travaux de revêtement des sols et des murs	537	- 9,4	- 1,7
9609Z - Autres services personnels n.c.a.	5 243	- 9,1	+ 13,2
4322B - Travaux d'installation d'équipements thermiques et de climatisation	447	- 9,0	+ 4,5
4932Z - Transports de voyageurs par taxis	1 165	- 8,2	+ 15,5
4789Z - Autres commerces de détail sur éventaires et marchés	783	- 8,1	- 3,3
1419Z - Fabrication d'autres vêtements et accessoires	186	- 7,9	+ 7,6
6820A - Location de logements	517	- 7,5	+ 15,8

Note de lecture : de nombreuses activités comptant très peu de créations, leur variance dans le temps peut être très forte. Pour ne pas biaiser le classement par ces données peu significatives, seules sont retenues les activités qui comptabilisent un nombre de créations d'entreprises supérieur à celui du troisième quartile de l'année en cours, soit 144 créations d'entreprises en Auvergne-Rhône-Alpes.

Champ : Auvergne-Rhône-Alpes, unités légales productives et marchandes, exerçant une activité non agricole (données brutes).

Source : Insee (Sirene). Traitements Observatoire de la création d'entreprise.

La création d'entreprise par nature juridique

Principaux indicateurs de la création d'entreprise par nature juridique

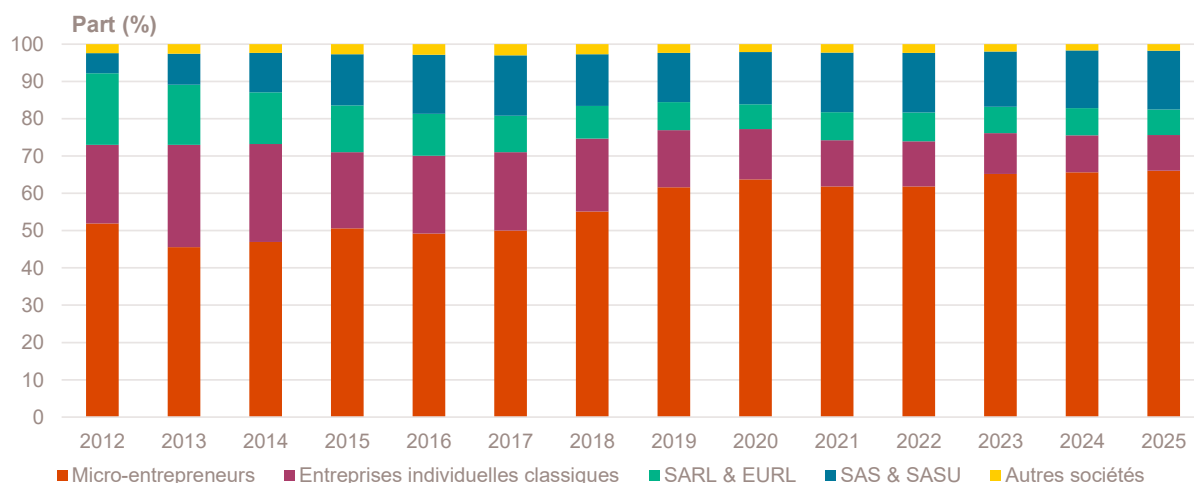
Année 2025	Nombre de créations d'entreprises	Part (%)	Évolution annuelle (%)	TCAM 2012-2024 (%)
Entreprises individuelles	101 887	75,6	+ 3,7	+ 5,9
Micro-entrepreneurs	89 066	66,1	+ 4,3	+ 7,7
Entreprises individuelles classiques	12 821	9,5	- 0,5	- 0,8
Sociétés	32 868	24,4	+ 3,4	+ 4,7
SARL & EURL	9 237	6,9	- 2,9	- 2,6
SAS & SASU	21 270	15,8	+ 6,1	+ 15,2
SCI	63	0,0	- 40,0	- 0,4
Autres ^a	2 298	1,7	+ 8,1	+ 2,9
Total Auvergne-Rhône-Alpes	134 755	100,0	+ 3,6	+ 5,6

a. Dont associations, fondations, collectivités territoriales, organismes professionnels, syndicats de propriétaires, etc.

Champ : Auvergne-Rhône-Alpes, unités légales productives et marchandes, exerçant une activité non agricole (données brutes).

Source : Insee (Sirene). Traitements Observatoire de la création d'entreprise.

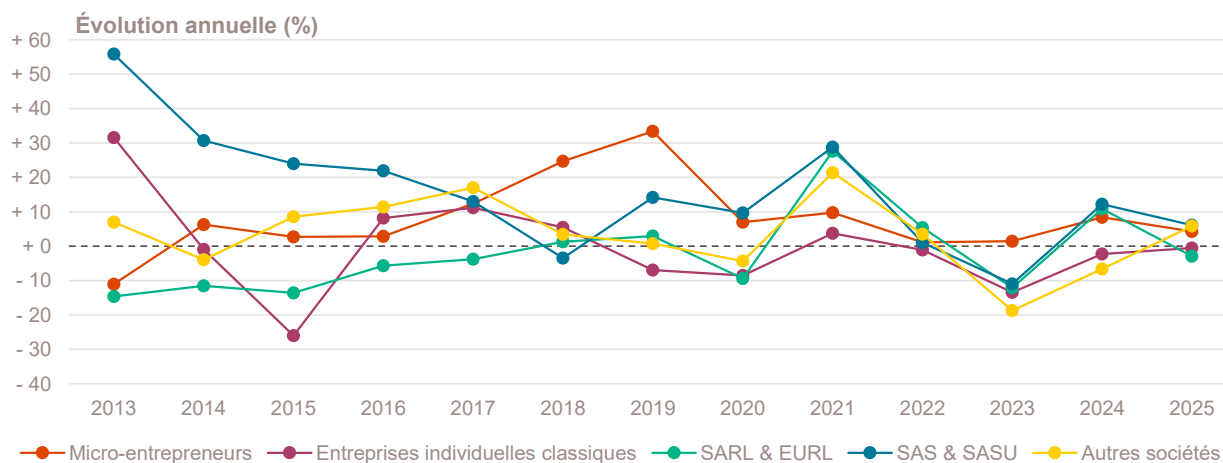
Création d'entreprise par nature juridique depuis 2012



Champ : Auvergne-Rhône-Alpes, unités légales productives et marchandes, exerçant une activité non agricole (données brutes).

Source : Insee (Sirene). Traitements Observatoire de la création d'entreprise.

Évolution de la création d'entreprise par nature juridique depuis 2013



Champ : Auvergne-Rhône-Alpes, unités légales productives et marchandes, exerçant une activité non agricole (données brutes).

Source : Insee (Sirene). Traitements Observatoire de la création d'entreprise.

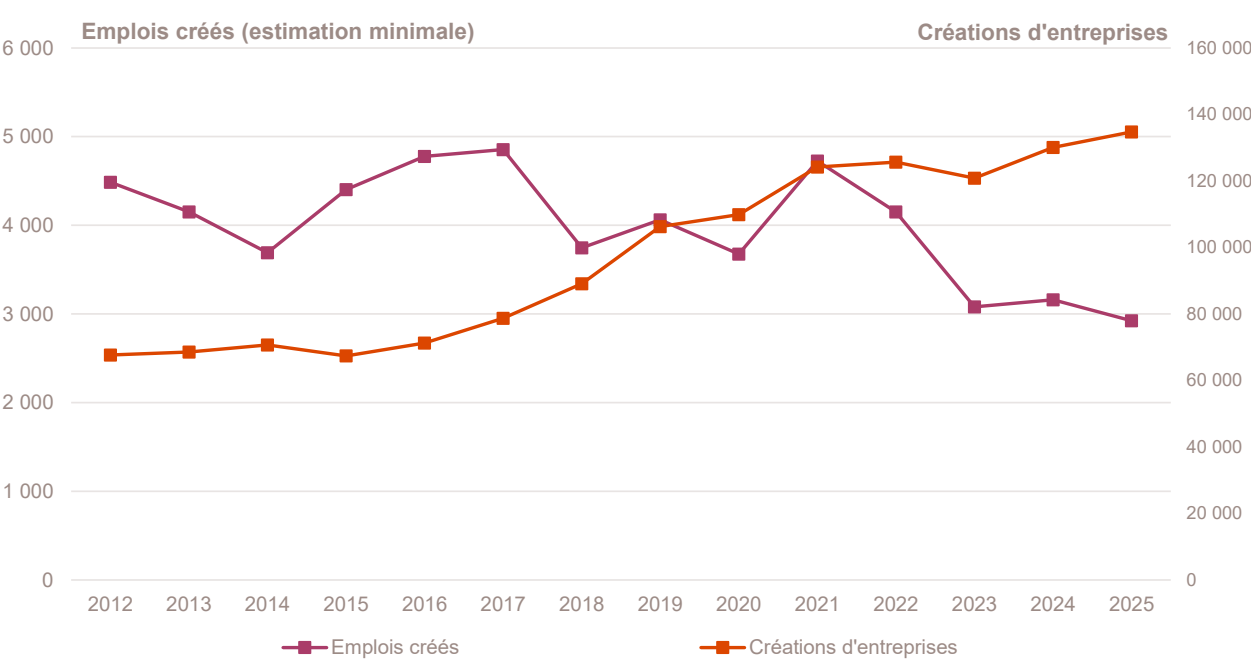
La création d'entreprise par taille et emplois créés

Principaux indicateurs de la création d'entreprise par taille au démarrage

Année 2025	Nombre de créations d'entreprises	Part (%)	Évolution annuelle (%)	TCAM 2012-2024 (%)
Non-employeuses (sans salarié)	133 080	98,8	+ 3,7	+ 5,8
Employeuses	1 675	1,2	- 6,6	- 3,1
1 à 2 salariés	1 374	1,0	- 8,6	- 3,0
3 à 5 salariés	194	0,1	+ 14,8	- 4,9
6 à 9 salariés	48	0,0	+ 20,0	- 5,0
10 salariés et plus	59	0,0	- 26,3	+ 1,2
Total Auvergne-Rhône-Alpes	134 755	100,0	+ 3,6	+ 5,6

Champ : Auvergne-Rhône-Alpes, unités légales productives et marchandes, exerçant une activité non agricole (données brutes).
Source : Insee (Sirene). Traitements Observatoire de la création d'entreprise.

Emplois créés *a minima* par les nouvelles entreprises au démarrage



Note de lecture : à défaut de connaître le nombre exact de salariés à la création des entreprises, la base SIDE indique une tranche pour le nombre de salariés à la création. En prenant la borne basse de chaque intervalle, il est donc possible d'estimer le nombre minimal d'emplois créés par les créations d'entreprises sur le territoire.

Lecture : en 2025, au moins 2 924 emplois ont été créés en Auvergne-Rhône-Alpes par les entreprises qui ont vu le jour dans l'année, soit une baisse de - 7,5 % par rapport à 2024 et une baisse de - 2,9 % en moyenne tous les ans entre 2012 et 2024.

Champ : Auvergne-Rhône-Alpes, unités légales productives et marchandes, exerçant une activité non agricole (données brutes).

Source : Insee (Sirene). Traitements Observatoire de la création d'entreprise.

Focus communes

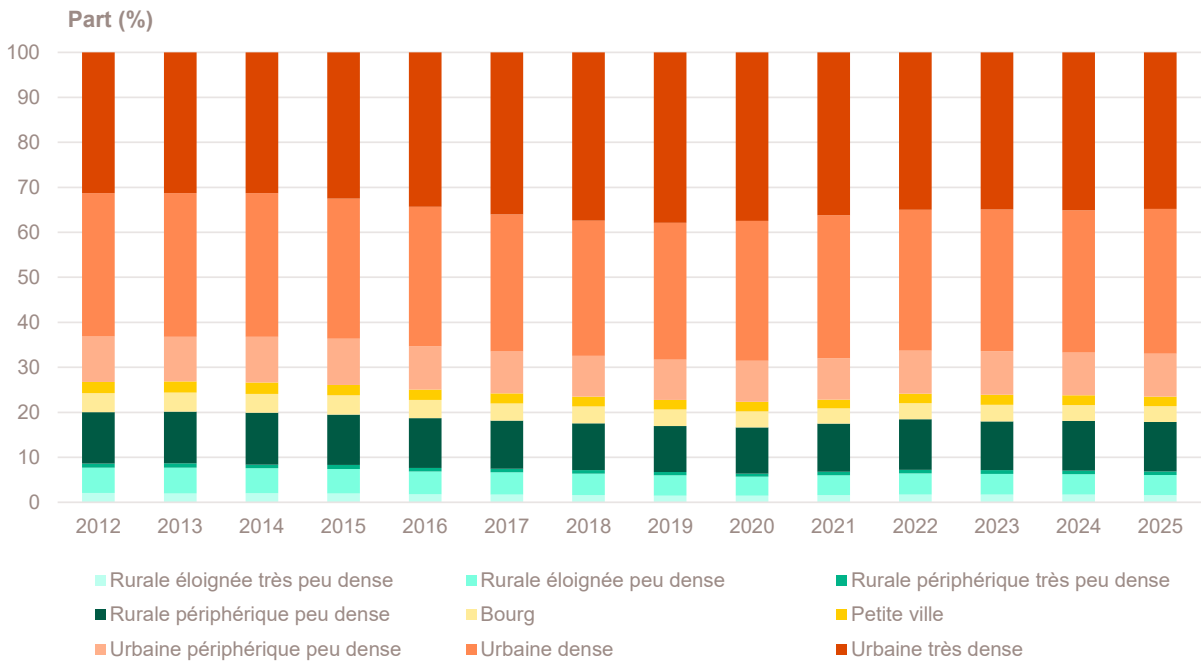
Création d'entreprise par type de commune

Année 2025	Nombre de créations d'entreprises	Part (%)	Part des créations en ZFRR (%)	Évolution annuelle (%)	TCAM 2012-2024 (%)	Taux de renouvellement (‰)
Rurale éloignée très peu dense	2 186	1,6	92,4	- 0,7	+ 3,8	143
Rurale éloignée peu dense	6 006	4,5	58,8	+ 2,0	+ 3,7	127
Rurale périphérique très peu dense	1 045	0,8	68,4	+ 0,2	+ 4,8	183
Rurale périphérique peu dense	14 794	11,0	19,1	+ 2,7	+ 5,3	178
Bourg	4 729	3,5	49,1	+ 3,0	+ 3,9	133
Petite ville	2 874	2,1	27,0	+ 2,8	+ 4,4	154
Urbaine périphérique peu dense	12 913	9,6	3,2	+ 4,8	+ 5,0	167
Urbaine dense	43 336	32,2	3,6	+ 5,2	+ 5,5	187
Urbaine très dense	46 872	34,8	0,0	+ 2,7	+ 6,6	222
Total Auvergne-Rhône-Alpes	134 755	100,0	10,5	+ 3,6	+ 5,6	186

Champ : Auvergne-Rhône-Alpes, unités légales productives et marchandes, exerçant une activité non agricole (données brutes).

Sources : Insee (Sirene, COG), MENJ-DEPP, ANCT. Traitements Observatoire de la création d'entreprise.

Création d'entreprise par type de commune depuis 2012



Champ : Auvergne-Rhône-Alpes, unités légales productives et marchandes, exerçant une activité non agricole (données brutes).

Sources : Insee (Sirene, COG), MENJ-DEPP, ANCT. Traitements Observatoire de la création d'entreprise.

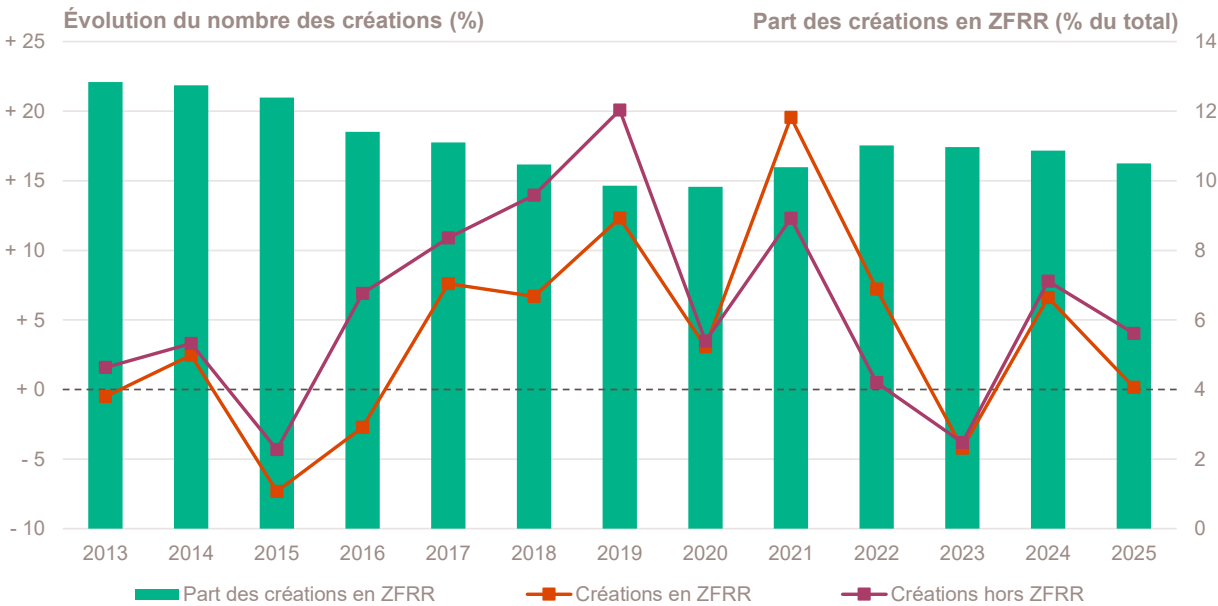
Focus territoires "aidés"

Création d'entreprise dans les Zones France Ruralités Revitalisation (ZFRR)

Année 2025	Nombre de créations d'entreprises	Part (%)	Évolution annuelle (%)	TCAM 2012-2024 (%)	Taux de renouvellement (‰)
Créations en ZFRR	14 151	10,5	+ 0,1	+ 4,0	144
Créations hors ZFRR	120 604	89,5	+ 4,0	+ 5,8	192
Total régional	134 755	100,0	+ 3,6	+ 5,6	186

Champ : Auvergne-Rhône-Alpes, unités légales productives et marchandes, exerçant une activité non agricole (données brutes).
Sources : Insee (Sirene, COG), ANCT. Traitements Observatoire de la création d'entreprise.

Évolution de la création d'entreprise dans les ZFRR depuis 2013



Champ : Auvergne-Rhône-Alpes, unités légales productives et marchandes, exerçant une activité non agricole (données brutes).
Sources : Insee (Sirene, COG), ANCT. Traitements Observatoire de la création d'entreprise.

Top 10 des activités porteuses de la création d'entreprise dans les ZFRR

Top 10 des activités en nombre de créations d'entreprises en 2025	Nombre de créations d'entreprises	Part %
3511Z - Production d'électricité	839	5,9
8121Z - Nettoyage courant des bâtiments	754	5,3
9609Z - Autres services personnels n.c.a.	678	4,8
7022Z - Conseil pour les affaires et autres conseils de gestion	366	2,6
4791B - Vente à distance sur catalogue spécialisé	341	2,4
5520Z - Hébergement touristique et autre hébergement de courte durée	300	2,1
8551Z - Enseignement de disciplines sportives et d'activités de loisirs	298	2,1
5320Z - Autres activités de poste et de courrier	273	1,9
5610C - Restauration de type rapide	273	1,9
4799A - Vente à domicile	272	1,9

Champ : Auvergne-Rhône-Alpes, unités légales productives et marchandes, exerçant une activité non agricole (données brutes).
Source : Insee (Sirene, COG), ANCT. Traitements Observatoire de la création d'entreprise.

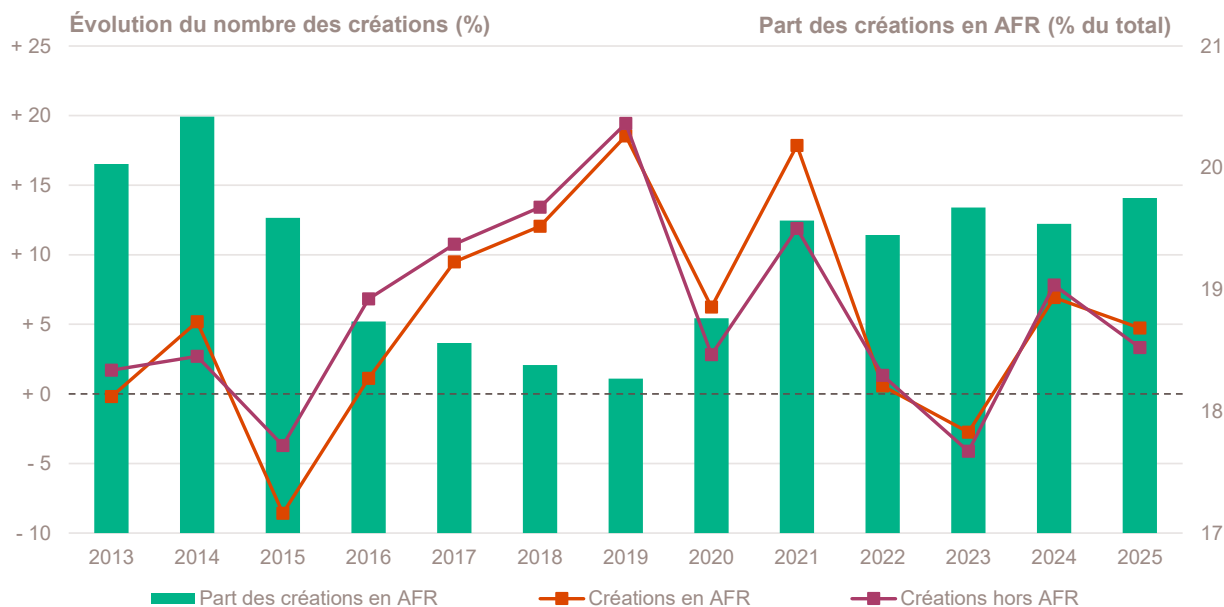
Création d'entreprise dans les Zones d'aide à finalité régionale (AFR)

Année 2025	Nombre de créations d'entreprises	Part (%)	Évolution annuelle (%)	TCAM 2012-2024 (%)	Taux de renouvellement (‰)
Créations en AFR	26 616	19,8	+ 4,7	+ 5,2	179
Créations hors AFR	108 139	80,2	+ 3,3	+ 5,7	188
Total régional	134 755	100,0	+ 3,6	+ 5,6	186

Champ : Auvergne-Rhône-Alpes, unités légales productives et marchandes, exerçant une activité non agricole (données brutes).

Sources : Insee (Sirene, COG), ANCT. Traitements Observatoire de la création d'entreprise.

Évolution de la création d'entreprise dans les AFR depuis 2013



Champ : Auvergne-Rhône-Alpes, unités légales productives et marchandes, exerçant une activité non agricole (données brutes).

Sources : Insee (Sirene, COG), ANCT. Traitements Observatoire de la création d'entreprise.

Top 10 des activités porteuses de la création d'entreprise dans les AFR

Top 10 des activités en nombre de créations d'entreprises en 2025	Nombre de créations d'entreprises	Part %
8121Z - Nettoyage courant des bâtiments	1 629	6,1
5320Z - Autres activités de poste et de courrier	1 596	6,0
9609Z - Autres services personnels n.c.a.	1 000	3,8
4791B - Vente à distance sur catalogue spécialisé	825	3,1
7022Z - Conseil pour les affaires et autres conseils de gestion	776	2,9
3511Z - Production d'électricité	705	2,6
4511Z - Commerce de voitures et de véhicules automobiles légers	577	2,2
4520A - Entretien et réparation de véhicules automobiles légers	530	2,0
4799A - Vente à domicile	528	2,0
5610C - Restauration de type rapide	520	2,0

Champ : Auvergne-Rhône-Alpes, unités légales productives et marchandes, exerçant une activité non agricole (données brutes).

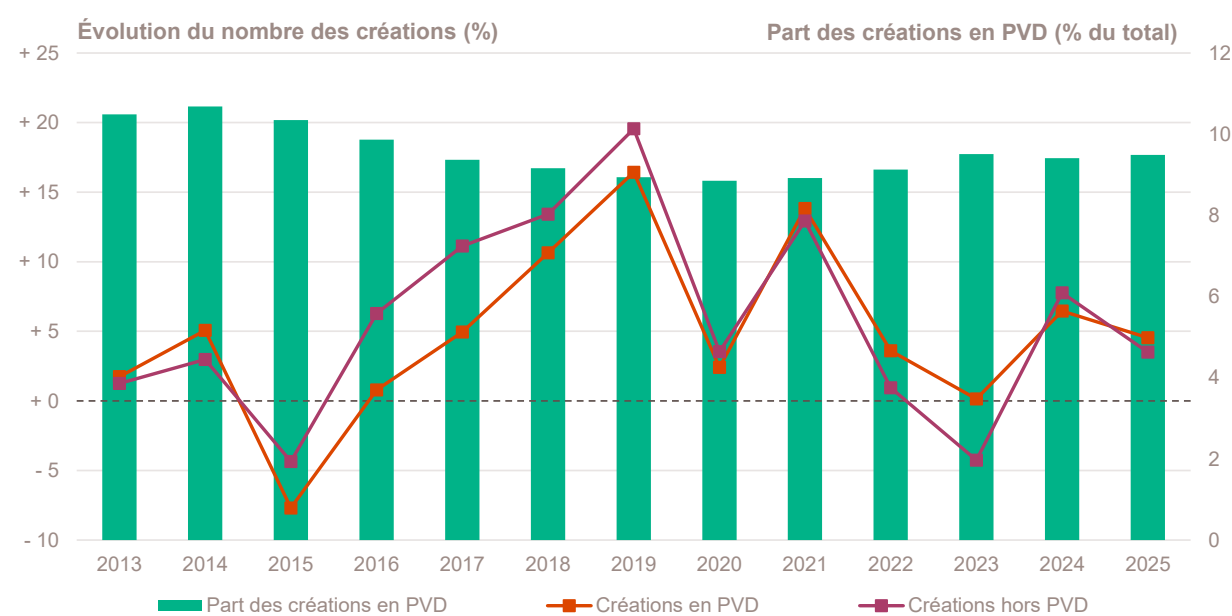
Source : Insee (Sirene, COG), ANCT. Traitements Observatoire de la création d'entreprise.

Création d'entreprise dans les Petites villes de demain (PVD)

Année 2025	Nombre de créations d'entreprises	Part (%)	Évolution annuelle (%)	TCAM 2012-2024 (%)	Taux de renouvellement (‰)
Créations en PVD	12 790	9,5	+ 4,5	+ 4,7	159
Créations hors PVD	121 965	90,5	+ 3,5	+ 5,7	189
Total régional	134 755	100,0	+ 3,6	+ 5,6	186

Champ : Auvergne-Rhône-Alpes, unités légales productives et marchandes, exerçant une activité non agricole (données brutes).
Sources : Insee (Sirene, COG), ANCT. Traitements Observatoire de la création d'entreprise.

Évolution de la création d'entreprise dans les PVD depuis 2013



Champ : Auvergne-Rhône-Alpes, unités légales productives et marchandes, exerçant une activité non agricole (données brutes).
Sources : Insee (Sirene, COG), ANCT. Traitements Observatoire de la création d'entreprise.

Top 10 des activités porteuses de la création d'entreprise dans les PVD

Top 10 des activités en nombre de créations d'entreprises en 2025	Nombre de créations d'entreprises	Part %
8121Z - Nettoyage courant des bâtiments	834	6,5
9609Z - Autres services personnels n.c.a.	576	4,5
5320Z - Autres activités de poste et de courrier	421	3,3
7022Z - Conseil pour les affaires et autres conseils de gestion	414	3,2
4791B - Vente à distance sur catalogue spécialisé	375	2,9
3511Z - Production d'électricité	334	2,6
8551Z - Enseignement de disciplines sportives et d'activités de loisirs	284	2,2
5610C - Restauration de type rapide	265	2,1
9602B - Soins de beauté	249	1,9
7010Z - Activités des sièges sociaux	245	1,9

Champ : Auvergne-Rhône-Alpes, unités légales productives et marchandes, exerçant une activité non agricole (données brutes).
Source : Insee (Sirene, COG), ANCT. Traitements Observatoire de la création d'entreprise.

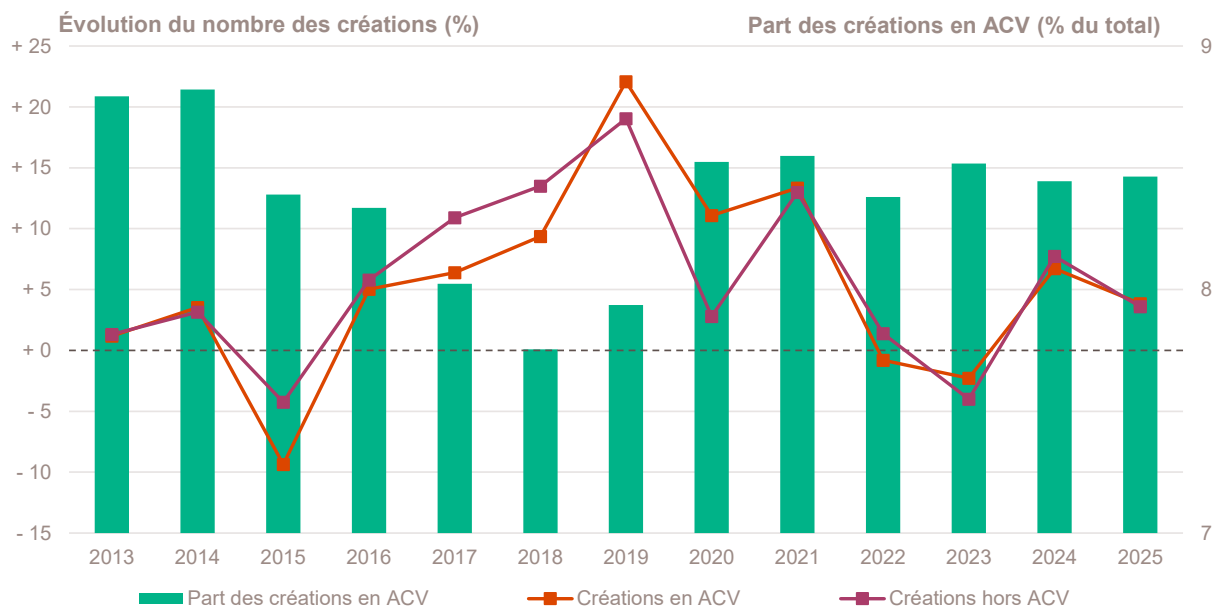
Création d'entreprise dans les Actions cœur de ville (ACV)

Année 2025	Nombre de créations d'entreprises	Part (%)	Évolution annuelle (%)	TCAM 2012-2024 (%)	Taux de renouvellement (‰)
Créations en ACV	11 406	8,5	+ 3,8	+ 5,2	188
Créations hors ACV	123 349	91,5	+ 3,6	+ 5,6	186
Total régional	134 755	100,0	+ 3,6	+ 5,6	186

Champ : Auvergne-Rhône-Alpes, unités légales productives et marchandes, exerçant une activité non agricole (données brutes).

Sources : Insee (Sirene, COG), ANCT. Traitements Observatoire de la création d'entreprise.

Évolution de la création d'entreprise dans les ACV depuis 2013



Champ : Auvergne-Rhône-Alpes, unités légales productives et marchandes, exerçant une activité non agricole (données brutes).

Sources : Insee (Sirene, COG), ANCT. Traitements Observatoire de la création d'entreprise.

Top 10 des activités porteuses de la création d'entreprise dans les ACV

Top 10 des activités en nombre de créations d'entreprises en 2025	Nombre de créations d'entreprises	Part %
5320Z - Autres activités de poste et de courrier	1 096	9,6
8121Z - Nettoyage courant des bâtiments	688	6,0
9609Z - Autres services personnels n.c.a.	391	3,4
7022Z - Conseil pour les affaires et autres conseils de gestion	376	3,3
4791B - Vente à distance sur catalogue spécialisé	375	3,3
4511Z - Commerce de voitures et de véhicules automobiles légers	288	2,5
5610C - Restauration de type rapide	277	2,4
9602B - Soins de beauté	226	2,0
6201Z - Programmation informatique	218	1,9
4791A - Vente à distance sur catalogue général	207	1,8

Champ : Auvergne-Rhône-Alpes, unités légales productives et marchandes, exerçant une activité non agricole (données brutes).

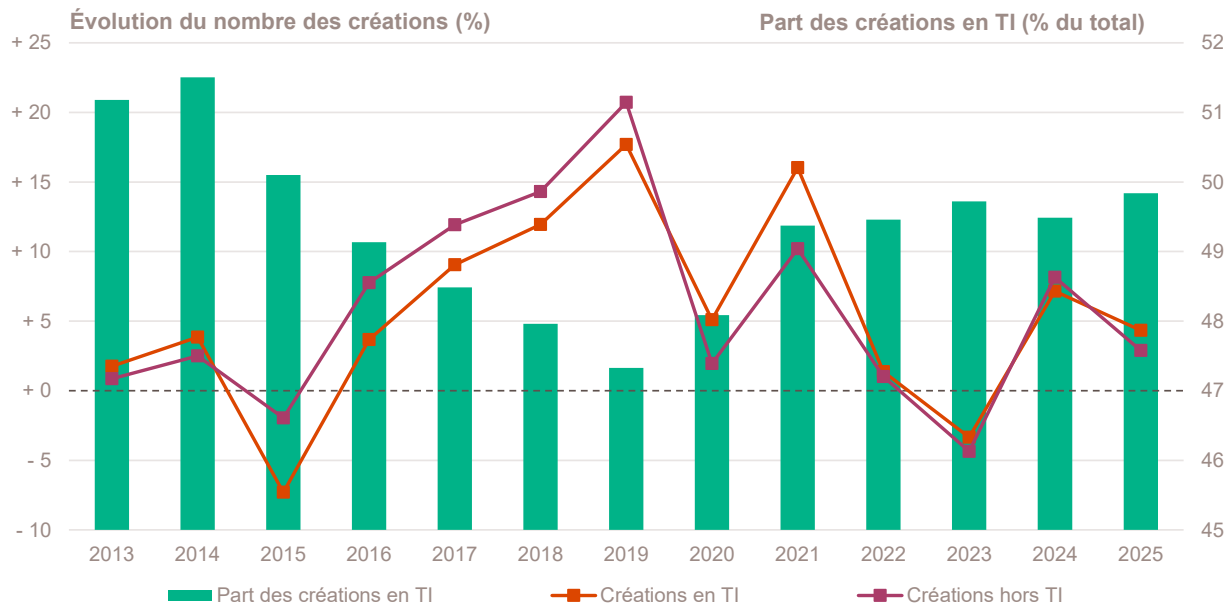
Source : Insee (Sirene, COG), ANCT. Traitements Observatoire de la création d'entreprise.

Création d'entreprise dans les Territoires d'industrie (TI)

Année 2025	Nombre de créations d'entreprises	Part (%)	Évolution annuelle (%)	TCAM 2012-2024 (%)	Taux de renouvellement (‰)
Créations en TI	67 160	49,8	+ 4,3	+ 5,3	182
Créations hors TI	67 595	50,2	+ 2,9	+ 5,9	190
Total régional	134 755	100,0	+ 3,6	+ 5,6	186

Champ : Auvergne-Rhône-Alpes, unités légales productives et marchandes, exerçant une activité non agricole (données brutes).
Sources : Insee (Sirene, COG), ANCT. Traitements Observatoire de la création d'entreprise.

Évolution de la création d'entreprise dans les TI depuis 2013



Champ : Auvergne-Rhône-Alpes, unités légales productives et marchandes, exerçant une activité non agricole (données brutes).
Sources : Insee (Sirene, COG), ANCT. Traitements Observatoire de la création d'entreprise.

Top 10 des activités porteuses de la création d'entreprise dans les TI

Top 10 des activités en nombre de créations d'entreprises en 2025	Nombre de créations d'entreprises	Part %
8121Z - Nettoyage courant des bâtiments	3 799	5,7
5320Z - Autres activités de poste et de courrier	3 376	5,0
9609Z - Autres services personnels n.c.a.	2 666	4,0
7022Z - Conseil pour les affaires et autres conseils de gestion	2 517	3,7
4791B - Vente à distance sur catalogue spécialisé	1 964	2,9
3511Z - Production d'électricité	1 609	2,4
6201Z - Programmation informatique	1 270	1,9
7010Z - Activités des sièges sociaux	1 263	1,9
4520A - Entretien et réparation de véhicules automobiles légers	1 221	1,8
4799A - Vente à domicile	1 198	1,8

Champ : Auvergne-Rhône-Alpes, unités légales productives et marchandes, exerçant une activité non agricole (données brutes).
Source : Insee (Sirene, COG), ANCT. Traitements Observatoire de la création d'entreprise.

Note méthodologique

Sources et définitions

Source des données

Ce document repose sur les données brutes (non corrigées des variations saisonnières et des jours ouvrés) du Système d'information de la démographie des entreprises (Side), mais aussi sur les données du Code officiel géographique (COG) et du recensement de la population (RP), toutes mises à disposition par l'Insee.

Sont également utilisées des données de l'Agence nationale de la cohésion des territoires (ANCT) pour les communes relevant des zones ACV, AFR, PVD, TI et ZFRR (voir leur définition ci-dessous) ; et celles de la Direction de l'évaluation, de la prospective et de la performance (DEPP) du ministère en charge de l'Éducation nationale (MENJ) pour la typologie des communes urbaines et rurales. Le maillage territorial se réfère à la liste des communes au 1^{er} janvier 2025.

Définition du champ d'analyse

Les résultats statistiques présentés portent sur l'ensemble des unités légales productives et marchandes, exerçant une activité économique réelle dans l'industrie, la construction, le commerce ou les services.

Sauf mention particulière, ils concernent la région Auvergne-Rhône-Alpes.

La définition des créations d'entreprises s'appuie sur les concepts harmonisés au niveau européen. Elles correspondent aux nouvelles immatriculations dans le répertoire REE, qui enregistrent un début d'activité relevant de l'un des cas suivants :

- création de nouveaux moyens de production ;
- redémarrage d'une activité après une interruption de plus d'un an ;
- redémarrage d'une activité après une interruption de moins d'un an, mais avec changement d'activité ;
- reprise, par une entreprise nouvelle, des activités d'une autre entreprise s'il n'y a pas continuité entre la situation du cédant et celle du repreneur, en termes d'activité et de localisation.

Dans le cas des micro-entrepreneurs, les créations ne correspondent pas à ce concept européen. Il y a bien immatriculation dans le répertoire Sirene, mais sans savoir s'il y aura ou pas un début d'activité.

Micro-entrepreneur

Depuis le 19 décembre 2014, le terme de micro-entrepreneur requalifie le régime de l'auto-entrepreneur mis en place au 1^{er} janvier 2009. De nouvelles dispositions s'appliquent, définies par la loi Pinel du 18 juin 2014. Sont ainsi définis comme micro-entrepreneurs, tous les entrepreneurs individuels inscrits sous le régime fiscal de la micro-entreprise et soumis au régime micro-social simplifié. Il ne faut donc pas les confondre avec la catégorie des microentreprises définie par la loi de modernisation de l'économie de 2008.

[Pour en savoir plus, voir le site de Bpifrance Création.](#)

Entreprise classique

Ce terme définit l'ensemble des entreprises (individuelles et sociétés) hors régime du micro-entrepreneur (ex-auto-entrepreneur).

Taille des entreprises

Elle est définie par le nombre de salariés au démarrage de l'activité de l'entreprise. Certaines années, la donnée peut être manquante pour quelques entreprises.

Typologie des communes

Une typologie des communes en neuf catégories a été établie par la Direction de l'évaluation, de la prospective et de la performance (DEPP) du ministère en charge de l'Éducation nationale pour décrire le système éducatif. Cette caractérisation du territoire, basée sur un croisement d'approches morphologique et fonctionnelle, permet de distinguer plusieurs types de communes rurales et urbaines. Elle a l'avantage d'être plus précise que l'approche par grille de densité, surtout pour décrire les zones rurales.

Neuf catégories sont ainsi définies :

- Rurale éloignée très peu dense
- Rurale éloignée peu dense
- Rurale périphérique très peu dense
- Rurale périphérique peu dense
- Bourg
- Petite ville
- Urbaine périphérique peu dense
- Urbaine dense
- Urbaine très dense

[Accéder au rapport sur la typologie des communes pour décrire le système éducatif.](#)

Zone France Ruralités Revitalisation (ZFRR)

Mises en place depuis le 1^{er} juillet 2024, les Zones France Ruralités Revitalisation (ZFRR) permettent de bénéficier de plusieurs avantages fiscaux. La plupart des communes classées auparavant en zone de revitalisation rurale (ZRR) ont intégré le nouveau zonage ZFRR, regroupant alors des communes peu densément peuplées et caractérisées comme fragiles pour des raisons socio-économiques.

[Pour en savoir plus, voir les pages dédiées aux ZFRR sur le site du Ministère de l'économie.](#)

Zone d'aide à finalité régionale (AFR)

Les zones d'Aide à finalité régionale (AFR) correspondent aux territoires de l'Union européenne présentant des retards de développement. Le zonage des AFR est fixé par décret. Il délimite les zones dans lesquelles les pouvoirs publics, État et collectivités locales, ont pu allouer des aides aux entreprises pour encourager les investissements et la création durable d'emplois.

Pour en savoir plus, voir le site de Bpifrance Création.

Petite ville de demain (PVD) & Action coeur de ville (ACV)

Le programme Petites villes de demain (PVD) permet aux villes de moins de 20 000 habitants sélectionnées, de bénéficier d'un soutien de l'État et de ses partenaires pour mettre en oeuvre leurs projets de revitalisation. Le programme Action coeur de ville (ACV) vise à faciliter et à soutenir le travail des collectivités locales, à inciter les acteurs du logement, du commerce et de l'urbanisme à réinvestir les centres-villes, à favoriser le maintien ou l'implantation d'activités en coeur de ville, afin d'améliorer les conditions de vie dans les villes moyennes.

Quartier prioritaire de la politique de la ville (QPV)

Les Quartiers prioritaires de la politique de la ville (QPV) sont des territoires d'intervention du ministère de la Ville, définis par la loi de programmation pour la ville et la cohésion urbaine du 21 février 2014. La liste des QPV a été modifiée par le décret n° 2024-806 du 13 juillet 2024. Les indicateurs statistiques relatifs à la démographie des entreprises dans les QPV, disponibles auparavant, ne le sont plus pour cette nouvelle liste

Pour en savoir plus, voir le site de Bpifrance Création.

Territoires d'industrie (TI)

Lancé en 2018, le programme « Territoires d'industrie » vise à apporter, dans et par les territoires, des réponses concrètes aux enjeux de soutien à l'industrie. Dans sa prolongation pour 2023-2027, le programme bénéficie à 183 territoires qui sont des intercommunalités ou des groupes d'intercommunalités présentant une forte identité et savoir-faire industriel.

Zone d'emploi

Une zone d'emploi est un espace géographique à l'intérieur duquel la plupart des actifs résident et travaillent, et dans lequel les établissements peuvent trouver l'essentiel de la main-d'œuvre nécessaire pour occuper les emplois offerts. Le découpage en zone d'emploi constitue une partition du territoire adaptée aux études locales sur le marché du travail. Le zonage définit aussi des territoires pertinents pour les diagnostics locaux et peut guider la délimitation de territoire pour la mise en oeuvre des politiques territoriales initiées par les pouvoirs publics ou les acteurs locaux.

Calculs

Estimation des emplois créés

La base REE ne permet de connaître la taille de l'entreprise à la création (en nombre de salariés) que par tranche. Le nombre exact de salarié n'étant pas connu, une estimation est nécessaire quant à la création d'emplois engendrée par ces nouvelles entreprises. Afin de ne pas surestimer les créations d'emplois, notamment dans les tranches élevées (par exemple, la catégorie « 50 à 99 salariés »), la borne basse de chaque classe est retenue. Ainsi, une entreprise créée et appartenant à la classe « 6 à 9 salariés » comptera pour 6 créations d'emplois *a minima*.

Top des activités en croissance ou décroissance du nombre de créations

Sur les 735 activités répertoriées par la nomenclature d'activités française (NAF), la plupart compte peu de créations voire aucune de façon structurelle, dans chaque territoire. Pour éviter que quelques créations, qui n'interviennent que rarement, ne viennent biaiser les chiffres avec des variations brusques, seules sont prises en compte les activités qui comptent un nombre de créations d'entreprises supérieur à celui du troisième quartile de l'année en cours dans la région. Ce chiffre varie donc pour chaque région.

Taux de croissance annuel moyen (TCAM)

Le taux de croissance annuel moyen (TCAM) permet de calculer un taux d'évolution moyen sur une durée de n années. Le TCAM est plus approprié que le taux de variation annuelle (qui compare l'évolution d'une année sur l'autre) lorsqu'il s'agit de comparer l'évolution d'un indicateur sur des périodes de durées différentes.

Exemple : un TCAM de + 2 % entre 2000 et 2010, signifie une croissance moyenne de + 2 % chaque année, pendant les dix années séparant 2000 et 2010. Dans ce cas, le taux de variation annuelle sera de + 22 % (la variation entre 2000 et 2010), avec une évolution moyenne de + 2 % tous les ans, pendant 10 ans.

Bpifrance Création – Observatoire de la création d'entreprise

27-31, avenue du Général Leclerc, 94700 Maisons-Alfort

Publication 100 % numérique mise en ligne le 10/02/2026.

ISSN en cours.

Toute reproduction partielle ou totale à usage collectif de la présente publication est autorisée à la condition expresse de citer la source ainsi : « Observatoire de la création d'entreprise. La création d'entreprise en Auvergne-Rhône-Alpes, Fiche statistique pour l'année 2025. Bpifrance Création, février 2026. »

Contact : utilisez le formulaire de contact sur le site de Bpifrance Création.