

### Sommaire

1. Vue d'ensemble de la création d'entreprise	page 2
2. La création d'entreprise par secteur d'activité	page 3
3. La création d'entreprise par statut juridique	page 6
4. La création d'entreprise par taille et emplois créés	page 7
6. Focus communes	page 8
7. Focus territoires "aidés"	page 9
8. Note méthodologique	page 14

### La création d'entreprise dans la région en 2025 : principaux résultats

- 32 599 entreprises ont été créées en Centre-Val de Loire en 2025, représentant 3 % des nouvelles entreprises de l'année en France.
- La création d'entreprise sur ce territoire augmente ainsi de + 4 % par rapport à 2024, contre + 4 % en France métropolitaine hors Île-de-France et + 5 % dans l'ensemble du pays.
- Dans cette région, la dynamique entrepreneuriale a surtout été portée par les micro-entrepreneurs : + 6 % de créations chez les micro-entrepreneurs contre + 1 % pour les entreprises classiques en variation annuelle.
- La région compte 123 créations pour 10 000 habitants, contre 145 en France métropolitaine hors Île-de-France et 168 dans l'ensemble du pays.
- A minima, 826 emplois ont été créés sur ce territoire par les 407 nouvelles entreprises de l'année qui employaient au moins un salarié au démarrage de leur activité.
- Les 20 activités les plus prisées (en nombre de créations d'entreprises) représentent 48 % de la création totale d'entreprise de la région. Les trois premières sont :
  - autres activités de poste et de courrier (5320Z) avec 1 934 créations (+ 9 %) ;
  - nettoyage courant des bâtiments (8121Z) avec 1 789 créations (+ 21 %) ;
  - autres services personnels n.c.a. (9609Z) avec 1 265 créations (- 9 %).
- Les 3 activités avec la plus forte hausse du nombre de créations d'entreprises sont :
  - enregistrement sonore et édition musicale (5920Z) avec 73 créations (+ 103 %) ;
  - édition de livres (5811Z) avec 48 créations (+ 92 %) ;
  - activités des sièges sociaux (7010Z) avec 481 créations (+ 86 %).
- 9 203 entreprises ont été créées en Zones France Ruralités Revitalisation (ZFRR ; soit 28 % des créations régionales), 11 066 en Zones d'aide à finalité régionale (AFR ; 34 %), 3 516 dans les Petites villes de demain (PVD ; 11 %), 4 827 dans les communes Actions cœur de ville (ACV ; 15 %) et 18 880 dans les Territoires d'industrie (TI ; 58 %).
- Le taux de renouvellement des entreprises s'établit à 196 nouvelles immatriculations pour 1 000 entreprises existantes en 2023 (dernière année disponible). Il est de 188 en France métropolitaine hors Île-de-France et de 206 en France entière.

# Vue d'ensemble de la création d'entreprise

## Principaux indicateurs de la région et de la France

Année 2025	Centre-Val de Loire	France métropolitaine hors Île-de-France	France entière
<b>Créations d'entreprises <sup>a</sup></b>	<b>32 599</b>	<b>793 396</b>	<b>1 165 813</b>
Micro-entrepreneurs	22 017	530 275	758 554
Entreprises classiques	10 582	263 121	407 259
<b>Stock d'entreprises</b>	<b>166 415</b>	<b>4 225 644</b>	<b>5 665 015</b>
Taux de renouvellement (‰) <sup>c</sup>	196	188	206
<b>Évolution annuelle (%)</b>			
<b>Créations d'entreprises <sup>a</sup></b>	<b>+ 4,4</b>	<b>+ 3,7</b>	<b>+ 4,9</b>
Micro-entrepreneurs	+ 6,2	+ 5,0	+ 5,9
Entreprises classiques	+ 0,9	+ 1,2	+ 3,1
<b>Création dans les territoires "aidés"</b>			
France Ruralités Revitalisation (ZFRR)	9 203	137 624	157 086
Zones d'aide à finalité régionale (AFR)	11 066	254 923	319 297
Petites villes de demain (PVD)	3 516	81 611	90 929
Actions cœur de ville (ACV)	4 827	94 799	122 055
Territoires d'industrie (TI)	18 880	502 179	627 925
<b>Création pour 10 000 habitants</b>			
<b>Toutes communes confondues</b>	<b>123</b>	<b>145</b>	<b>168</b>
France Ruralités Revitalisation (ZFRR)	103	113	117
Zones d'aide à finalité régionale (AFR)	114	133	141
Petites villes de demain (PVD)	103	121	124
Actions cœur de ville (ACV)	136	147	157
Territoires d'industrie (TI)	125	142	150

a. Les entreprises classiques regroupent les sociétés et les entreprises individuelles classiques hors micro-entrepreneurs (ex-auto-entrepreneurs).

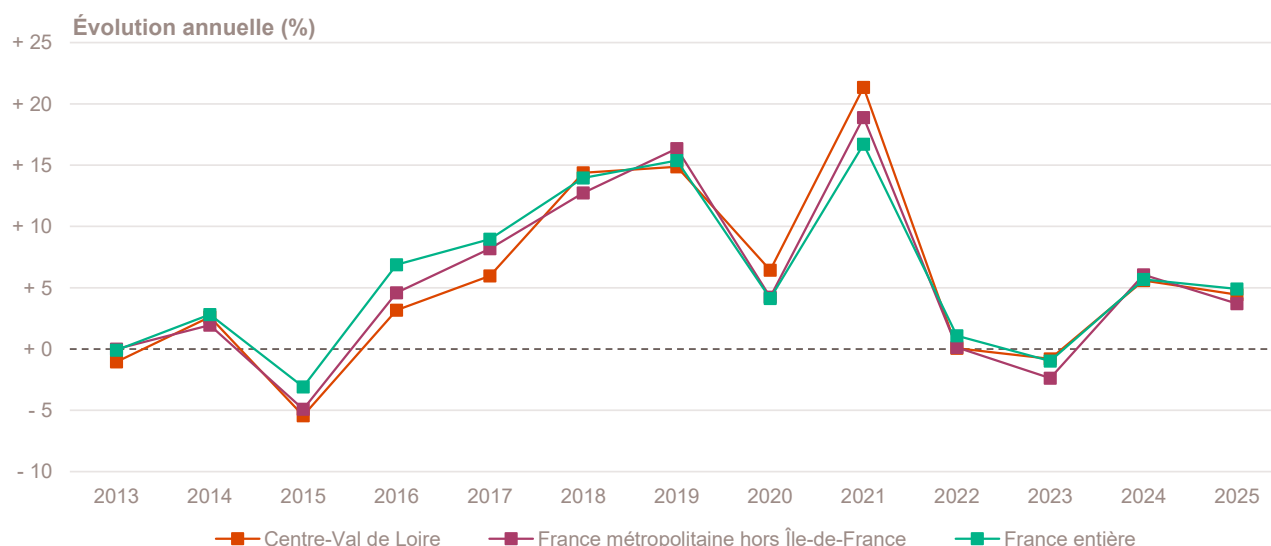
b. Les données relatives au stock d'entreprises, dernières en date, sont celles de 2023. Depuis mars 2024, le dénombrement des stocks d'entreprises (unités légales) et d'établissements est produit selon un dispositif rénové selon lequel seules sont décomptées les unités marchandes et productives, ayant eu une activité économique effective au cours de l'année.

c. Rapport pour mille (‰) du nombre de créations en 2025 sur le stock d'entreprises existantes au 31 décembre 2023 (dernière année disponible) dans le champ marchand non agricole.

Champ : France entière, unités légales productives et marchandes, exerçant une activité non agricole (données brutes).

Sources : Insee (Sirene, RP, COG), ANCT. Traitements Observatoire de la création d'entreprise.

## Évolution de la création d'entreprise depuis 2013



Champ : France entière, unités légales productives et marchandes, exerçant une activité non agricole (données brutes).

Source : Insee (Sirene). Traitements Observatoire de la création d'entreprise.

# La création d'entreprise par secteur d'activité

## Principaux indicateurs de la création d'entreprise par secteur d'activité

Année 2025	Nombre de créations d'entreprises	Taux de renouvellement (‰)	Évolution annuelle (%)	TCAM 2012-2024 (%)	Part des micro-entrepreneurs (%)
<b>Activités du secteur secondaire</b>	<b>5 325</b>	<b>164</b>	<b>- 1,6</b>	<b>+ 3,5</b>	<b>56,3</b>
Industrie	2 925	256	+ 0,7	+ 9,7	51,8
Construction	2 400	114	- 4,2	- 0,4	61,8
<b>Activités de type commerce</b>	<b>9 516</b>	<b>188</b>	<b>+ 3,6</b>	<b>+ 3,3</b>	<b>68,6</b>
Commerce de détail	3 572	214	+ 6,7	+ 1,3	63,4
Commerce de gros	524	108	+ 0,2	- 0,7	56,3
Commerce de bouche <sup>a</sup>	131	84	+ 20,2	+ 4,5	45,0
Commerce et réparation automobiles	1 294	258	+ 11,5	+ 4,6	76,6
Hébergement	305	152	- 17,6	+ 8,4	41,3
Restauration	1 063	149	+ 12,7	+ 4,1	48,3
Services en direction des personnes	2 627	199	- 3,8	+ 5,9	86,9
<b>Activités de type services</b>	<b>17 758</b>	<b>213</b>	<b>+ 6,9</b>	<b>+ 7,6</b>	<b>70,3</b>
Immobilier	1 103	127	+ 2,0	+ 7,0	52,4
Transports et entreposage	2 767	567	+ 11,3	+ 22,5	88,8
Activités scientifiques et techniques	3 738	219	+ 2,7	+ 5,9	63,5
Activités de soutien aux entreprises	3 811	345	+ 16,4	+ 11,5	84,1
Information et communication	1 600	328	+ 6,7	+ 7,7	80,6
Enseignement	1 401	216	+ 10,8	+ 5,0	89,5
Arts, spectacles et activités récréatives	1 056	185	+ 2,0	+ 2,9	66,1
Santé humaine et action sociale <sup>b</sup>	1 487	89	+ 3,5	+ 3,5	33,4
<b>Activités financières et d'assurance</b>	<b>795</b>	<b>101</b>	<b>- 11,8</b>	<b>+ 6,0</b>	<b>17,4</b>
Activités des sociétés holding	94	33	- 46,3	- 0,6	0,0
<b>Total Centre-Val de Loire</b>	<b>32 599</b>	<b>196</b>	<b>+ 4,4</b>	<b>+ 5,3</b>	<b>67,5</b>

**a.** Ce regroupement de secteurs, composé par l'OCE, comprend les activités de charcuterie (10.13B), la cuisson de produits de boulangerie (10.71B), les boulangeries et boulangeries-pâtisseries (10.71C), ainsi que les pâtisseries (10.71D). Dans la nomenclature d'activités française NAF rév.2, ces activités appartiennent au secteur de l'industrie manufacturière alimentaire.

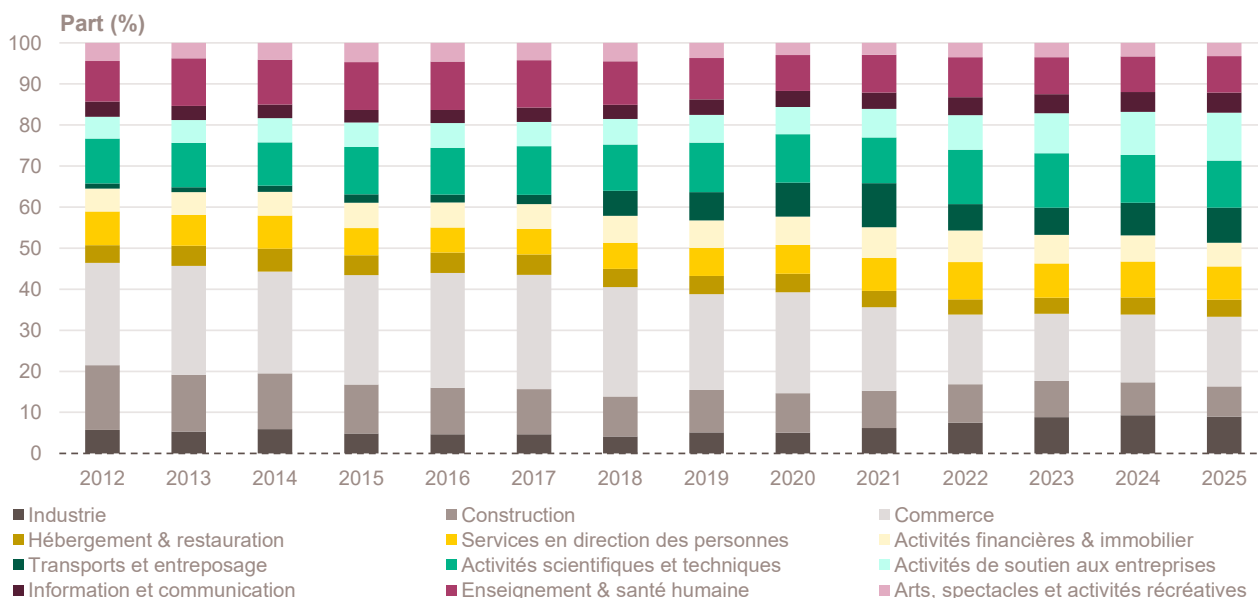
**b.** Dans ce secteur regroupé de la NAF rév.2, le nombre de créations d'entreprises relevant de l'action sociale est très faible.

Lecture : en 2025, 32 599 entreprises ont vu le jour en Centre-Val de Loire, un nombre en hausse de + 4,4 % par rapport à 2024, pour une évolution annuelle moyenne de + 5,3 % entre 2012 et 2024. Le taux de renouvellement est le plus élevé dans le secteur transports et entreposage, avec 567 nouvelles entreprises en 2025 pour 1 000 entreprises existantes en 2023 dans ce secteur (196 sur l'ensemble de la région, tous secteurs confondus).

Champ : Centre-Val de Loire, unités légales productives et marchandes, exerçant une activité non agricole (données brutes).

Source : Insee (Sirene). Traitements Observatoire de la création d'entreprise.

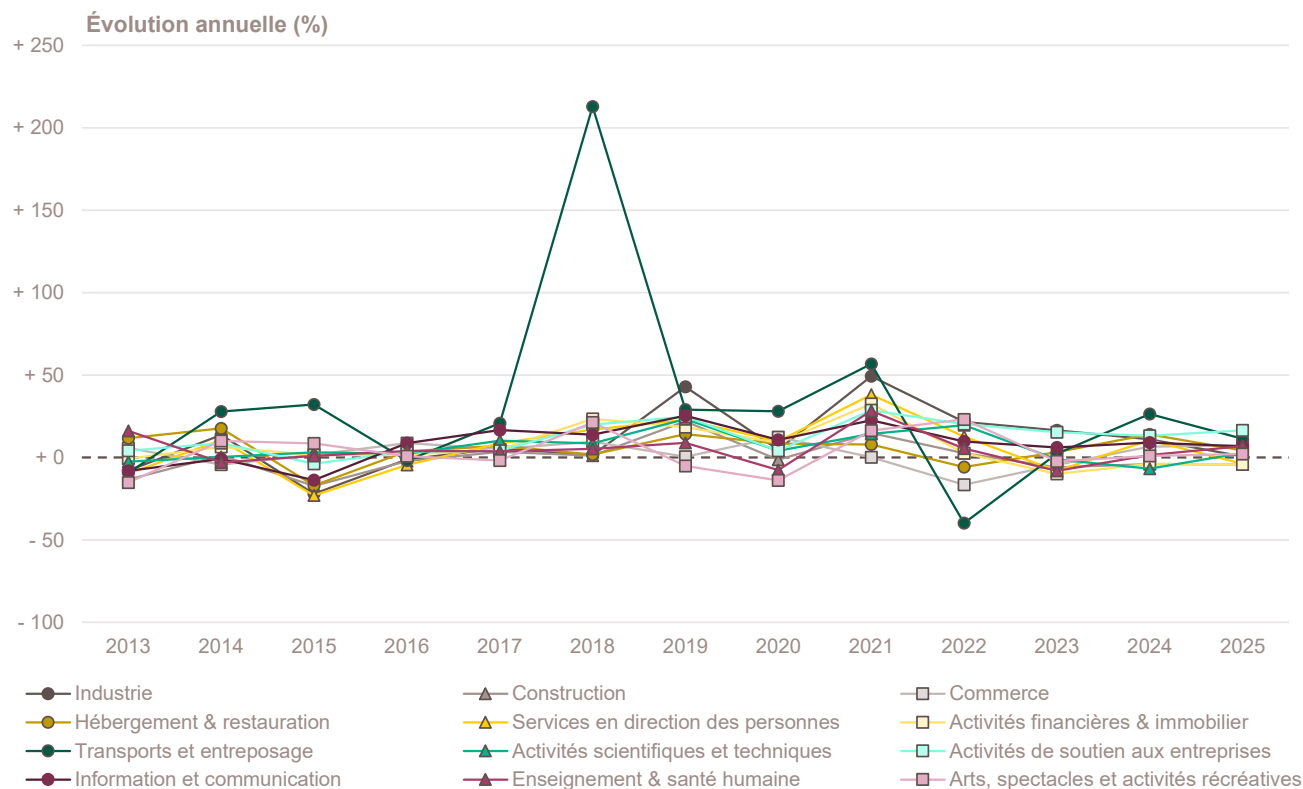
## Création d'entreprise par secteur d'activité depuis 2012



Champ : Centre-Val de Loire, unités légales productives et marchandes, exerçant une activité non agricole (données brutes).

Source : Insee (Sirene). Traitements Observatoire de la création d'entreprise.

## Évolution de la création d'entreprise par secteur d'activité depuis 2013



Champ : Centre-Val de Loire, unités légales productives et marchandes, exerçant une activité non agricole (données brutes).

Source : Insee (Sirene). Traitements Observatoire de la création d'entreprise.

## Création d'entreprise par activité principale exercée (APE)

Top 20 des activités en nombre de créations d'entreprises en 2025	Nombre de créations d'entreprises	Évolution annuelle (%)	TCAM 2012-2024 (%)
5320Z - Autres activités de poste et de courrier	1 934	+ 9,1	+ 49,7
8121Z - Nettoyage courant des bâtiments	1 789	+ 20,9	+ 22,2
9609Z - Autres services personnels n.c.a.	1 265	- 9,3	+ 10,4
3511Z - Production d'électricité	1 213	- 8,7	+ 25,1
7022Z - Conseil pour les affaires et autres conseils de gestion	1 118	- 7,0	+ 7,6
4791B - Vente à distance sur catalogue spécialisé	923	+ 19,7	+ 12,7
4799A - Vente à domicile	835	+ 7,3	+ 2,2
4511Z - Commerce de voitures et de véhicules automobiles légers	637	+ 3,6	+ 4,3
6831Z - Agences immobilières	614	+ 5,0	+ 8,5
9602B - Soins de beauté	599	+ 7,3	+ 5,4
4520A - Entretien et réparation de véhicules automobiles légers	574	+ 21,4	+ 6,9
6201Z - Programmation informatique	551	+ 3,4	+ 9,1
4791A - Vente à distance sur catalogue général	548	- 2,8	+ 11,7
5610C - Restauration de type rapide	522	+ 1,8	+ 5,9
8559B - Autres enseignements	484	+ 18,0	+ 10,0
7010Z - Activités des sièges sociaux	481	+ 86,4	+ 10,1
8211Z - Services administratifs combinés de bureau	463	+ 7,9	+ 16,4
7410Z - Activités spécialisées de design	454	+ 4,1	+ 8,7
6630Z - Gestion de fonds	393	- 21,4	+ 25,7
7021Z - Conseil en relations publiques et communication	372	+ 4,5	+ 8,8

Champ : Centre-Val de Loire, unités légales productives et marchandes, exerçant une activité non agricole (données brutes).

Source : Insee (Sirene). Traitements Observatoire de la création d'entreprise.

Top 20 des activités en croissance du nombre de créations d'entreprises en 2025	Nombre de créations d'entreprises	Évolution annuelle (%)	TCAM 2012-2024 (%)
5920Z - Enregistrement sonore et édition musicale	73	+ 102,8	+ 6,5
5811Z - Édition de livres	48	+ 92,0	+ 3,3
7010Z - Activités des sièges sociaux	481	+ 86,4	+ 10,1
7990Z - Autres services de réservation et activités connexes	56	+ 69,7	+ 8,1
8899B - Action sociale sans hébergement n.c.a.	48	+ 65,5	+ 8,4
5911B - Production de films institutionnels et publicitaires	130	+ 54,8	+ 9,6
4391A - Travaux de charpente	64	+ 52,4	- 1,4
6622Z - Activités des agents et courtiers d'assurances	127	+ 51,2	- 0,8
4110D - Supports juridiques de programmes	57	+ 50,0	- 4,0
6910Z - Activités juridiques	94	+ 49,2	- 3,1
8810A - Aide à domicile	114	+ 44,3	- 0,2
8560Z - Activités de soutien à l'enseignement	63	+ 43,2	+ 6,8
8122Z - Autres activités de nettoyage des bâtiments et nettoyage industriel	107	+ 42,7	+ 7,9
5621Z - Services des traiteurs	209	+ 41,2	+ 7,5
4711B - Commerce d'alimentation générale	94	+ 36,2	+ 2,1
6920Z - Activités comptables	63	+ 31,3	+ 5,6
6430Z - Fonds de placement et entités financières similaires	51	+ 30,8	- 4,4
8623Z - Pratique dentaire	103	+ 30,4	+ 4,4
4312A - Travaux de terrassement courants et travaux préparatoires	82	+ 28,1	- 3,2
8130Z - Services d'aménagement paysager	342	+ 28,1	+ 6,5

*Note de lecture : de nombreuses activités comptant très peu de créations, leur variance dans le temps peut être très forte. Pour ne pas biaiser le classement par ces données peu significatives, seules sont retenues les activités qui comptabilisent un nombre de créations d'entreprises supérieur à celui du troisième quartile de l'année en cours, soit 45 créations d'entreprises en Centre-Val de Loire.*

*Champ : Centre-Val de Loire, unités légales productives et marchandes, exerçant une activité non agricole (données brutes).*

*Source : Insee (Sirene). Traitements Observatoire de la création d'entreprise.*

Top 20 des activités en décroissance du nombre de créations d'entreprises en 2025	Nombre de créations d'entreprises	Évolution annuelle (%)	TCAM 2012-2024 (%)
6420Z - Activités des sociétés holding	94	- 46,3	- 0,6
7430Z - Traduction et interprétation	50	- 39,8	- 0,7
4339Z - Autres travaux de finition	84	- 28,2	- 5,4
5520Z - Hébergement touristique et autre hébergement de courte durée	252	- 25,7	+ 9,8
6820A - Location de logements	74	- 25,3	+ 18,4
4331Z - Travaux de plâtrerie	111	- 24,5	- 2,1
4782Z - Comm. de détail de textiles, habillement etc. sur éventaires et marchés	65	- 23,5	- 5,5
7120B - Analyses, essais et inspections techniques	56	- 22,2	+ 4,6
7490B - Activités spécialisées, scientifiques et techniques diverses	175	- 22,2	+ 4,0
6630Z - Gestion de fonds	393	- 21,4	+ 25,7
4322B - Travaux d'installation d'équipements thermiques et de climatisation	89	- 16,0	+ 2,7
1392Z - Fabrication d'articles textiles, sauf habillement	61	- 12,9	+ 9,7
1629Z - Fabric. d'objets divers en bois et en liège, vannerie et sparterie	87	- 10,3	+ 11,6
9529Z - Réparation d'autres biens personnels et domestiques	87	- 9,4	- 4,5
9609Z - Autres services personnels n.c.a.	1 265	- 9,3	+ 10,4
4332A - Travaux de menuiserie bois et PVC	182	- 9,0	- 0,1
3511Z - Production d'électricité	1 213	- 8,7	+ 25,1
8690D - Activités des infirmiers et des sages-femmes	226	- 8,1	+ 1,7
5814Z - Édition de revues et périodiques	181	- 8,1	+ 28,2
7729Z - Location et location-bail d'autres biens personnels et domestiques	48	- 7,7	+ 19,7

*Note de lecture : de nombreuses activités comptant très peu de créations, leur variance dans le temps peut être très forte. Pour ne pas biaiser le classement par ces données peu significatives, seules sont retenues les activités qui comptabilisent un nombre de créations d'entreprises supérieur à celui du troisième quartile de l'année en cours, soit 45 créations d'entreprises en Centre-Val de Loire.*

*Champ : Centre-Val de Loire, unités légales productives et marchandes, exerçant une activité non agricole (données brutes).*

*Source : Insee (Sirene). Traitements Observatoire de la création d'entreprise.*

## La création d'entreprise par nature juridique

### Principaux indicateurs de la création d'entreprise par nature juridique

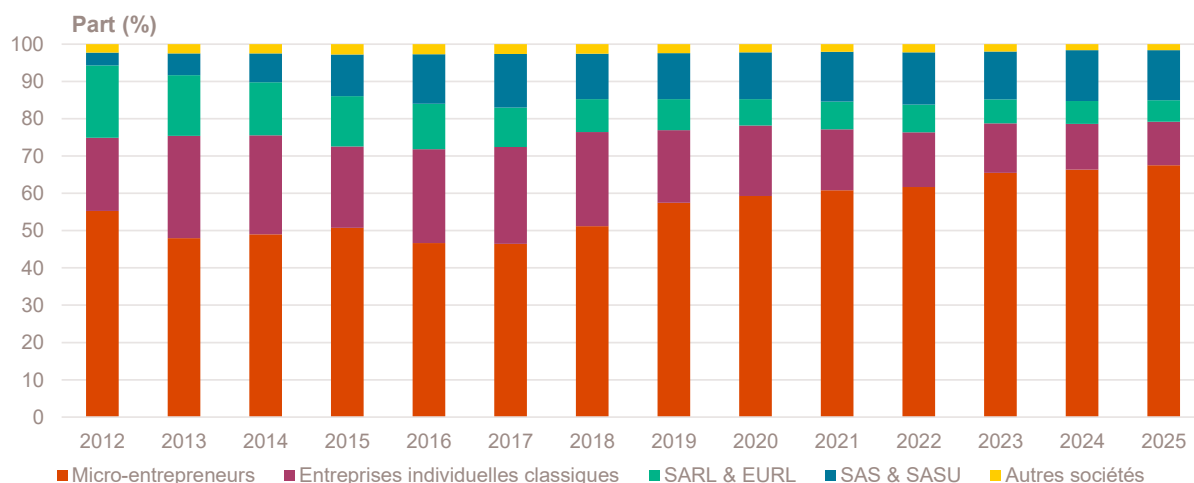
Année 2025	Nombre de créations d'entreprises	Part (%)	Évolution annuelle (%)	TCAM 2012-2024 (%)
<b>Entreprises individuelles</b>	<b>25 813</b>	<b>79,2</b>	<b>+ 5,2</b>	<b>+ 5,8</b>
Micro-entrepreneurs	22 017	67,5	+ 6,2	+ 7,0
Entreprises individuelles classiques	3 796	11,6	- 0,6	+ 1,3
<b>Sociétés</b>	<b>6 786</b>	<b>20,8</b>	<b>+ 1,8</b>	<b>+ 3,9</b>
SARL & EURL	1 887	5,8	- 1,2	- 4,3
SAS & SASU	4 368	13,4	+ 2,6	+ 18,2
SCI	17	0,1	- 19,0	- 1,4
Autres <sup>a</sup>	514	1,6	+ 6,9	+ 2,5
<b>Total Centre-Val de Loire</b>	<b>32 599</b>	<b>100,0</b>	<b>+ 4,4</b>	<b>+ 5,3</b>

a. Dont associations, fondations, collectivités territoriales, organismes professionnels, syndicats de propriétaires, etc.

Champ : Centre-Val de Loire, unités légales productives et marchandes, exerçant une activité non agricole (données brutes).

Source : Insee (Sirene). Traitements Observatoire de la création d'entreprise.

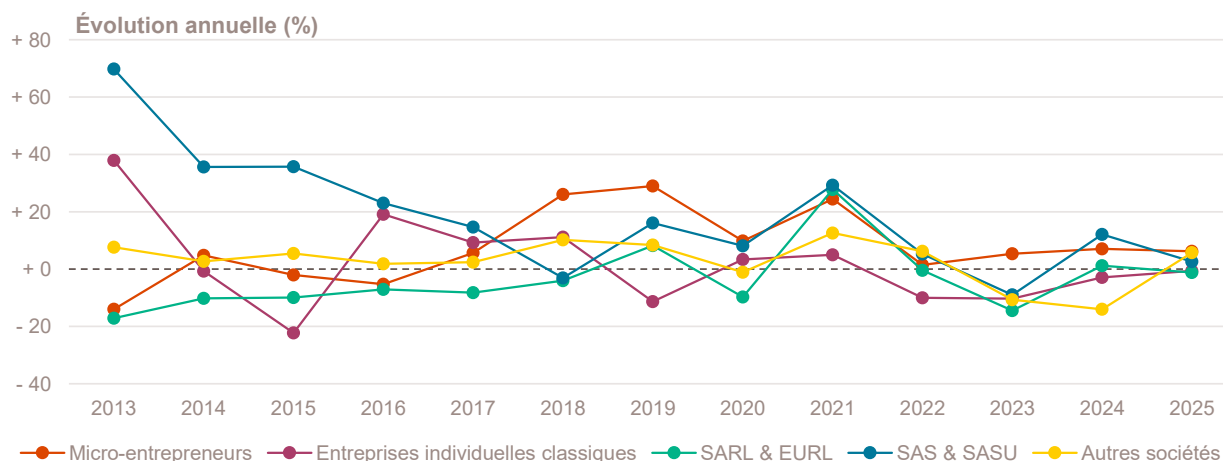
### Création d'entreprise par nature juridique depuis 2012



Champ : Centre-Val de Loire, unités légales productives et marchandes, exerçant une activité non agricole (données brutes).

Source : Insee (Sirene). Traitements Observatoire de la création d'entreprise.

### Évolution de la création d'entreprise par nature juridique depuis 2013



Champ : Centre-Val de Loire, unités légales productives et marchandes, exerçant une activité non agricole (données brutes).

Source : Insee (Sirene). Traitements Observatoire de la création d'entreprise.

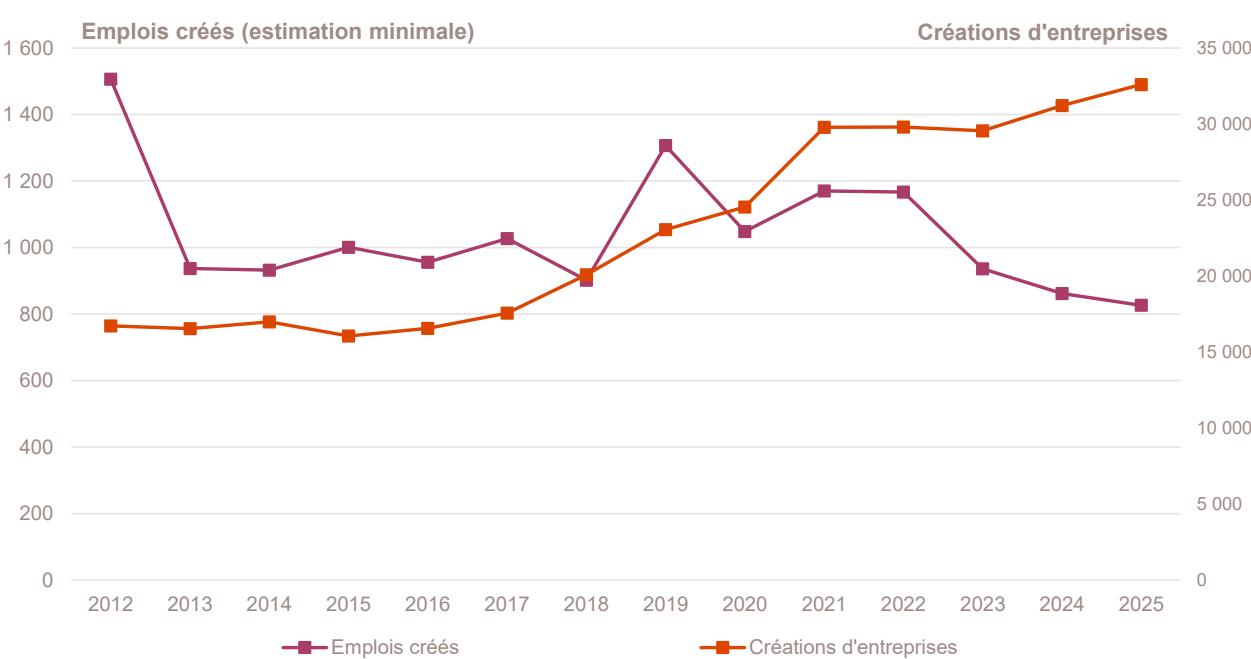
# La création d'entreprise par taille et emplois créés

## Principaux indicateurs de la création d'entreprise par taille au démarrage

Année 2025	Nombre de créations d'entreprises	Part (%)	Évolution annuelle (%)	TCAM 2012-2024 (%)
Non-employeuses (sans salarié)	32 192	98,8	+ 4,6	+ 5,6
Employeuses	407	1,2	- 8,3	- 3,1
1 à 2 salariés	320	1,0	- 12,6	- 2,8
3 à 5 salariés	48	0,1	+ 41,2	- 6,0
6 à 9 salariés	12	0,0	- 14,3	- 2,9
10 salariés et plus	27	0,1	- 10,0	- 3,1
Total Centre-Val de Loire	32 599	100,0	+ 4,4	+ 5,3

Champ : Centre-Val de Loire, unités légales productives et marchandes, exerçant une activité non agricole (données brutes).  
Source : Insee (Sirene). Traitements Observatoire de la création d'entreprise.

## Emplois créés *a minima* par les nouvelles entreprises au démarrage



Note de lecture : à défaut de connaître le nombre exact de salariés à la création des entreprises, la base SIDE indique une tranche pour le nombre de salariés à la création. En prenant la borne basse de chaque intervalle, il est donc possible d'estimer le nombre minimal d'emplois créés par les créations d'entreprises sur le territoire.

Lecture : en 2025, au moins 826 emplois ont été créés en Centre-Val de Loire par les entreprises qui ont vu le jour dans l'année, soit une baisse de - 4,2 % par rapport à 2024 et une baisse de - 4,5 % en moyenne tous les ans entre 2012 et 2024.

Champ : Centre-Val de Loire, unités légales productives et marchandes, exerçant une activité non agricole (données brutes).

Source : Insee (Sirene). Traitements Observatoire de la création d'entreprise.

## Focus communes

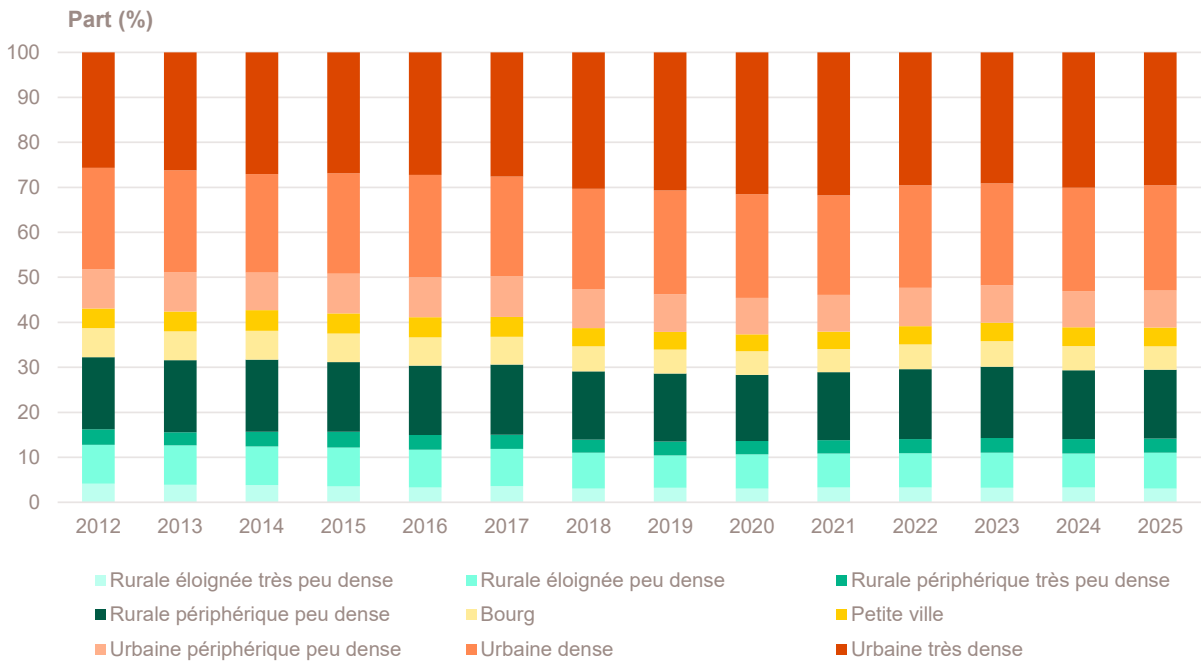
### Création d'entreprise par type de commune

Année 2025	Nombre de créations d'entreprises	Part (%)	Part des créations en ZFRR (%)	Évolution annuelle (%)	TCAM 2012-2024 (%)	Taux de renouvellement (‰)
Rurale éloignée très peu dense	1 000	3,1	95,1	- 1,8	+ 3,3	173
Rurale éloignée peu dense	2 594	8,0	95,8	+ 9,4	+ 4,2	178
Rurale périphérique très peu dense	1 020	3,1	56,3	+ 3,3	+ 4,5	207
Rurale périphérique peu dense	4 985	15,3	31,5	+ 4,2	+ 4,9	189
Bourg	1 700	5,2	88,2	+ 1,2	+ 3,8	148
Petite ville	1 366	4,2	89,2	+ 4,8	+ 4,9	173
Urbaine périphérique peu dense	2 669	8,2	17,3	+ 6,0	+ 4,7	175
Urbaine dense	7 644	23,4	5,8	+ 6,8	+ 5,5	204
Urbaine très dense	9 621	29,5	0,0	+ 2,4	+ 6,7	225
<b>Total Centre-Val de Loire</b>	<b>32 599</b>	<b>100,0</b>	<b>28,2</b>	<b>+ 4,4</b>	<b>+ 5,3</b>	<b>196</b>

Champ : Centre-Val de Loire, unités légales productives et marchandes, exerçant une activité non agricole (données brutes).

Sources : Insee (Sirene, COG), MENJ-DEPP, ANCT. Traitements Observatoire de la création d'entreprise.

### Création d'entreprise par type de commune depuis 2012



Champ : Centre-Val de Loire, unités légales productives et marchandes, exerçant une activité non agricole (données brutes).

Sources : Insee (Sirene, COG), MENJ-DEPP, ANCT. Traitements Observatoire de la création d'entreprise.



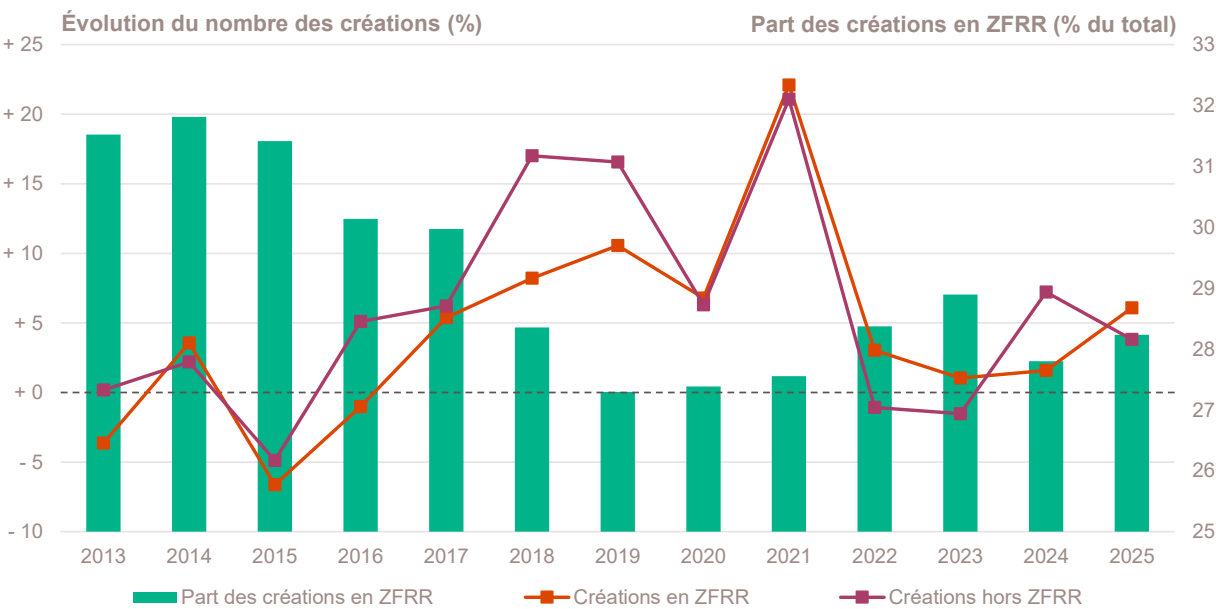
## Focus territoires "aidés"

### Création d'entreprise dans les Zones France Ruralités Revitalisation (ZFRR)

Année 2025	Nombre de créations d'entreprises	Part (%)	Évolution annuelle (%)	TCAM 2012-2024 (%)	Taux de renouvellement (‰)
Créations en ZFRR	9 203	28,2	+ 6,1	+ 4,0	175
Créations hors ZFRR	23 396	71,8	+ 3,8	+ 5,9	205
Total régional	32 599	100,0	+ 4,4	+ 5,3	196

Champ : Centre-Val de Loire, unités légales productives et marchandes, exerçant une activité non agricole (données brutes).  
Sources : Insee (Sirene, COG), ANCT. Traitements Observatoire de la création d'entreprise.

### Évolution de la création d'entreprise dans les ZFRR depuis 2013



Champ : Centre-Val de Loire, unités légales productives et marchandes, exerçant une activité non agricole (données brutes).  
Sources : Insee (Sirene, COG), ANCT. Traitements Observatoire de la création d'entreprise.

### Top 10 des activités porteuses de la création d'entreprise dans les ZFRR

Top 10 des activités en nombre de créations d'entreprises en 2025	Nombre de créations d'entreprises	Part %
8121Z - Nettoyage courant des bâtiments	651	7,1
3511Z - Production d'électricité	627	6,8
9609Z - Autres services personnels n.c.a.	373	4,1
4799A - Vente à domicile	310	3,4
7022Z - Conseil pour les affaires et autres conseils de gestion	224	2,4
4791B - Vente à distance sur catalogue spécialisé	220	2,4
6831Z - Agences immobilières	196	2,1
5320Z - Autres activités de poste et de courrier	187	2,0
4520A - Entretien et réparation de véhicules automobiles légers	185	2,0
9602B - Soins de beauté	169	1,8

Champ : Centre-Val de Loire, unités légales productives et marchandes, exerçant une activité non agricole (données brutes).  
Source : Insee (Sirene, COG), ANCT. Traitements Observatoire de la création d'entreprise.

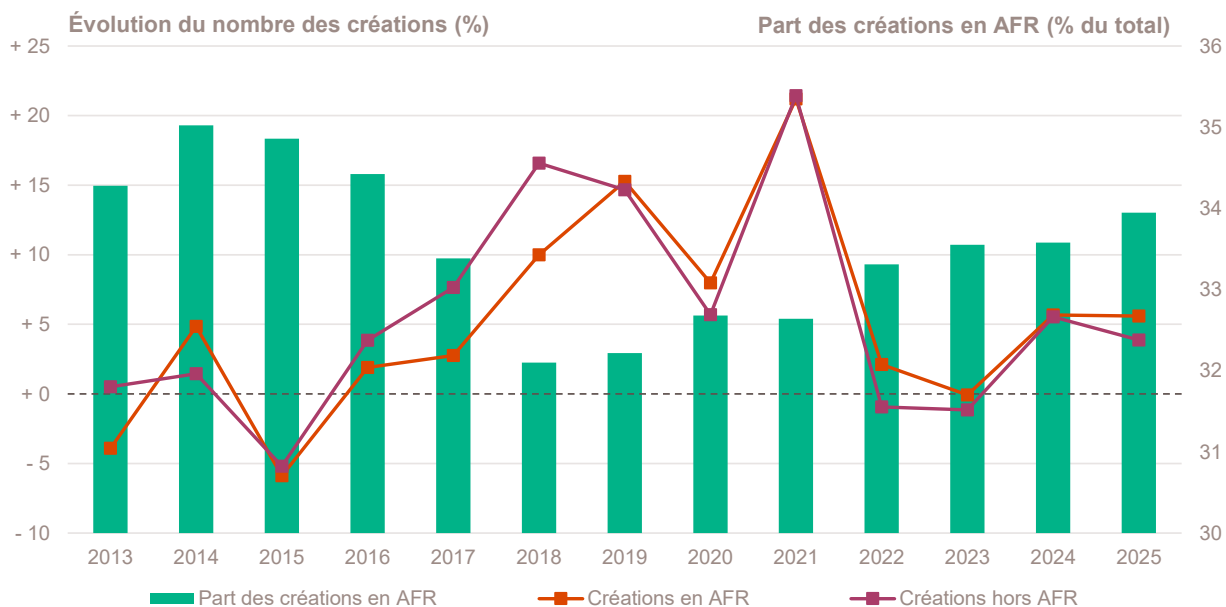
## Création d'entreprise dans les Zones d'aide à finalité régionale (AFR)

Année 2025	Nombre de créations d'entreprises	Part (%)	Évolution annuelle (%)	TCAM 2012-2024 (%)	Taux de renouvellement (‰)
Créations en AFR	11 066	33,9	+ 5,6	+ 4,9	191
Créations hors AFR	21 533	66,1	+ 3,9	+ 5,6	199
<b>Total régional</b>	<b>32 599</b>	<b>100,0</b>	<b>+ 4,4</b>	<b>+ 5,3</b>	<b>196</b>

Champ : Centre-Val de Loire, unités légales productives et marchandes, exerçant une activité non agricole (données brutes).

Sources : Insee (Sirene, COG), ANCT. Traitements Observatoire de la création d'entreprise.

## Évolution de la création d'entreprise dans les AFR depuis 2013



Champ : Centre-Val de Loire, unités légales productives et marchandes, exerçant une activité non agricole (données brutes).

Sources : Insee (Sirene, COG), ANCT. Traitements Observatoire de la création d'entreprise.

## Top 10 des activités porteuses de la création d'entreprise dans les AFR

Top 10 des activités en nombre de créations d'entreprises en 2025	Nombre de créations d'entreprises	Part %
8121Z - Nettoyage courant des bâtiments	679	6,1
5320Z - Autres activités de poste et de courrier	604	5,5
3511Z - Production d'électricité	474	4,3
9609Z - Autres services personnels n.c.a.	378	3,4
4791B - Vente à distance sur catalogue spécialisé	349	3,2
4799A - Vente à domicile	305	2,8
7022Z - Conseil pour les affaires et autres conseils de gestion	299	2,7
4511Z - Commerce de voitures et de véhicules automobiles légers	241	2,2
4520A - Entretien et réparation de véhicules automobiles légers	239	2,2
5610C - Restauration de type rapide	221	2,0

Champ : Centre-Val de Loire, unités légales productives et marchandes, exerçant une activité non agricole (données brutes).

Source : Insee (Sirene, COG), ANCT. Traitements Observatoire de la création d'entreprise.

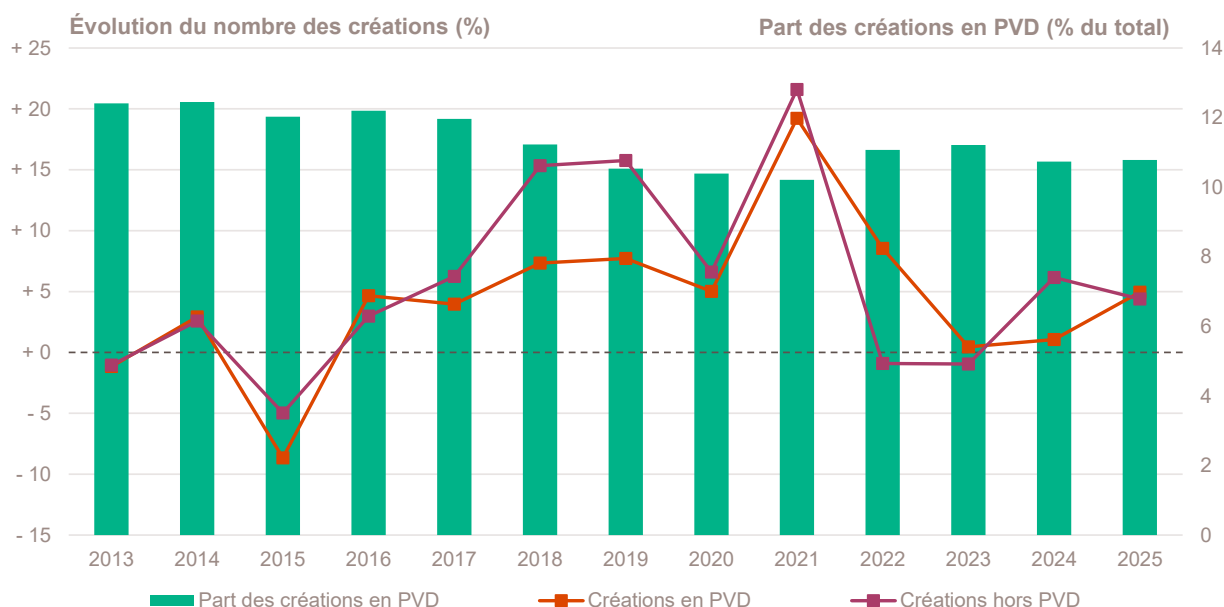
## Création d'entreprise dans les Petites villes de demain (PVD)

Année 2025	Nombre de créations d'entreprises	Part (%)	Évolution annuelle (%)	TCAM 2012-2024 (%)	Taux de renouvellement (‰)
Créations en PVD	3 516	10,8	+ 5,0	+ 4,1	161
Créations hors PVD	29 083	89,2	+ 4,4	+ 5,5	201
<b>Total régional</b>	<b>32 599</b>	<b>100,0</b>	<b>+ 4,4</b>	<b>+ 5,3</b>	<b>196</b>

Champ : Centre-Val de Loire, unités légales productives et marchandes, exerçant une activité non agricole (données brutes).

Sources : Insee (Sirene, COG), ANCT. Traitements Observatoire de la création d'entreprise.

## Évolution de la création d'entreprise dans les PVD depuis 2013



Champ : Centre-Val de Loire, unités légales productives et marchandes, exerçant une activité non agricole (données brutes).

Sources : Insee (Sirene, COG), ANCT. Traitements Observatoire de la création d'entreprise.

## Top 10 des activités porteuses de la création d'entreprise dans les PVD

Top 10 des activités en nombre de créations d'entreprises en 2025	Nombre de créations d'entreprises	Part %
8121Z - Nettoyage courant des bâtiments	220	6,3
3511Z - Production d'électricité	163	4,6
9609Z - Autres services personnels n.c.a.	134	3,8
4799A - Vente à domicile	112	3,2
4791B - Vente à distance sur catalogue spécialisé	98	2,8
7022Z - Conseil pour les affaires et autres conseils de gestion	94	2,7
5320Z - Autres activités de poste et de courrier	89	2,5
5610C - Restauration de type rapide	79	2,2
4520A - Entretien et réparation de véhicules automobiles légers	77	2,2
6831Z - Agences immobilières	77	2,2

Champ : Centre-Val de Loire, unités légales productives et marchandes, exerçant une activité non agricole (données brutes).

Source : Insee (Sirene, COG), ANCT. Traitements Observatoire de la création d'entreprise.

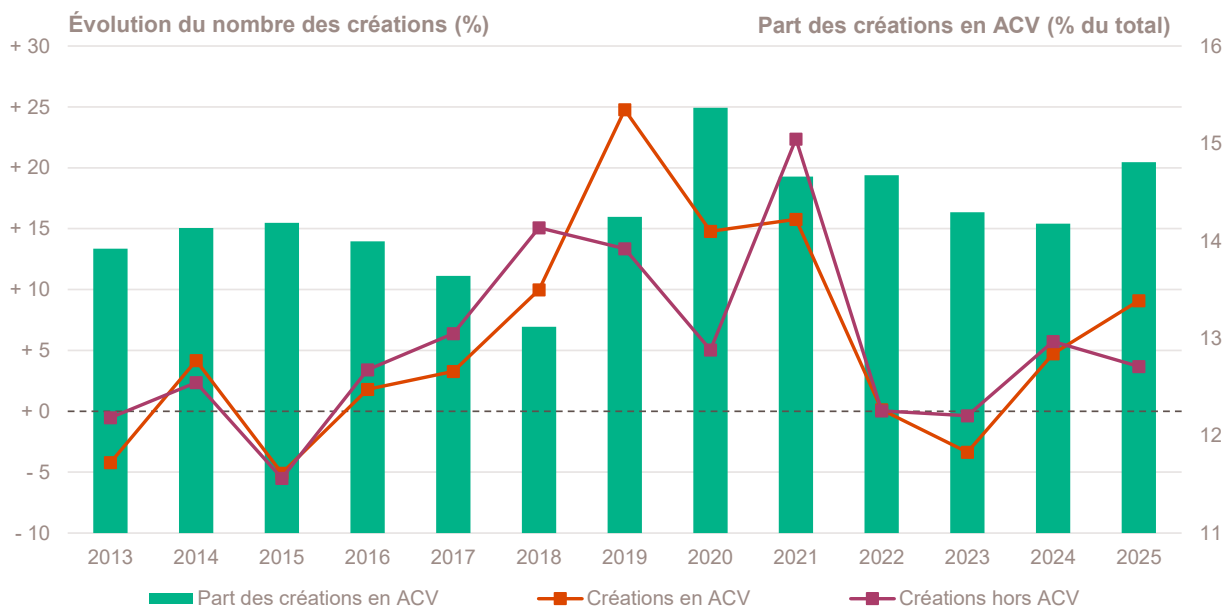
## Création d'entreprise dans les Actions cœur de ville (ACV)

Année 2025	Nombre de créations d'entreprises	Part (%)	Évolution annuelle (%)	TCAM 2012-2024 (%)	Taux de renouvellement (‰)
Créations en ACV	4 827	14,8	+ 9,1	+ 5,2	212
Créations hors ACV	27 772	85,2	+ 3,7	+ 5,4	193
<b>Total régional</b>	<b>32 599</b>	<b>100,0</b>	<b>+ 4,4</b>	<b>+ 5,3</b>	<b>196</b>

Champ : Centre-Val de Loire, unités légales productives et marchandes, exerçant une activité non agricole (données brutes).

Sources : Insee (Sirene, COG), ANCT. Traitements Observatoire de la création d'entreprise.

## Évolution de la création d'entreprise dans les ACV depuis 2013



Champ : Centre-Val de Loire, unités légales productives et marchandes, exerçant une activité non agricole (données brutes).

Sources : Insee (Sirene, COG), ANCT. Traitements Observatoire de la création d'entreprise.

## Top 10 des activités porteuses de la création d'entreprise dans les ACV

Top 10 des activités en nombre de créations d'entreprises en 2025	Nombre de créations d'entreprises	Part %
5320Z - Autres activités de poste et de courrier	531	11,0
8121Z - Nettoyage courant des bâtiments	269	5,6
9609Z - Autres services personnels n.c.a.	163	3,4
4791B - Vente à distance sur catalogue spécialisé	162	3,4
7022Z - Conseil pour les affaires et autres conseils de gestion	148	3,1
4511Z - Commerce de voitures et de véhicules automobiles légers	143	3,0
5610C - Restauration de type rapide	134	2,8
9602B - Soins de beauté	96	2,0
4791A - Vente à distance sur catalogue général	91	1,9
4520A - Entretien et réparation de véhicules automobiles légers	83	1,7

Champ : Centre-Val de Loire, unités légales productives et marchandes, exerçant une activité non agricole (données brutes).

Source : Insee (Sirene, COG), ANCT. Traitements Observatoire de la création d'entreprise.

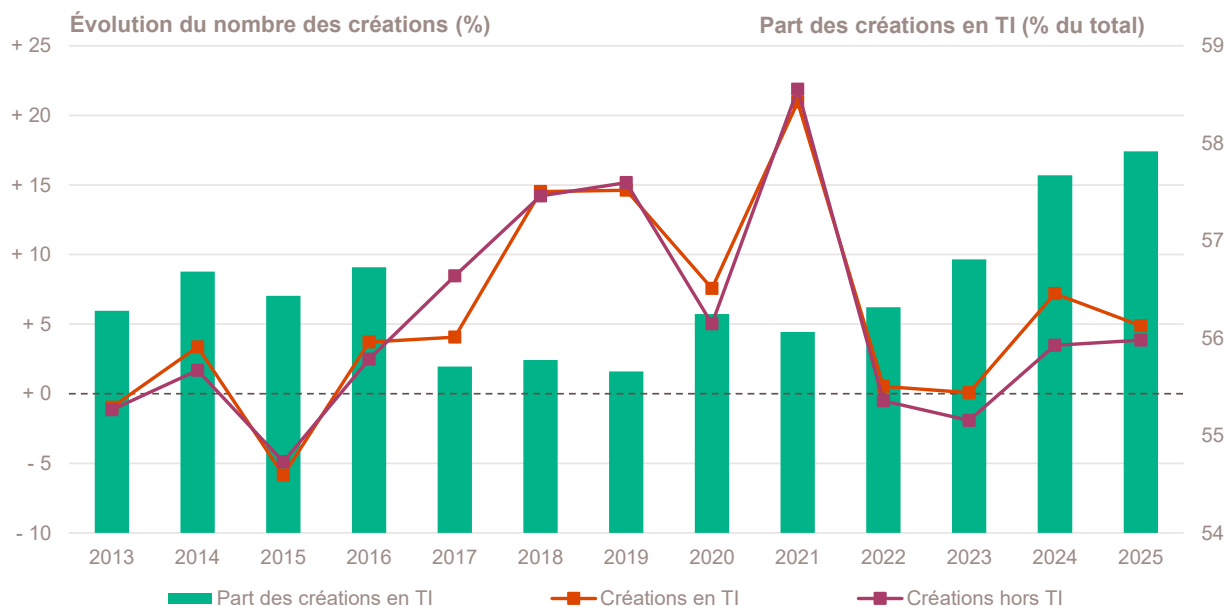
## Création d'entreprise dans les Territoires d'industrie (TI)

Année 2025	Nombre de créations d'entreprises	Part (%)	Évolution annuelle (%)	TCAM 2012-2024 (%)	Taux de renouvellement (‰)
Créations en TI	18 880	57,9	+ 4,9	+ 5,6	205
Créations hors TI	13 719	42,1	+ 3,8	+ 5,0	185
<b>Total régional</b>	<b>32 599</b>	<b>100,0</b>	<b>+ 4,4</b>	<b>+ 5,3</b>	<b>196</b>

Champ : Centre-Val de Loire, unités légales productives et marchandes, exerçant une activité non agricole (données brutes).

Sources : Insee (Sirene, COG), ANCT. Traitements Observatoire de la création d'entreprise.

## Évolution de la création d'entreprise dans les TI depuis 2013



Champ : Centre-Val de Loire, unités légales productives et marchandes, exerçant une activité non agricole (données brutes).

Sources : Insee (Sirene, COG), ANCT. Traitements Observatoire de la création d'entreprise.

## Top 10 des activités porteuses de la création d'entreprise dans les TI

Top 10 des activités en nombre de créations d'entreprises en 2025	Nombre de créations d'entreprises	Part %
5320Z - Autres activités de poste et de courrier	1 279	6,8
8121Z - Nettoyage courant des bâtiments	1 082	5,7
3511Z - Production d'électricité	697	3,7
9609Z - Autres services personnels n.c.a.	683	3,6
7022Z - Conseil pour les affaires et autres conseils de gestion	632	3,3
4791B - Vente à distance sur catalogue spécialisé	556	2,9
4799A - Vente à domicile	482	2,6
4511Z - Commerce de voitures et de véhicules automobiles légers	414	2,2
4520A - Entretien et réparation de véhicules automobiles légers	373	2,0
9602B - Soins de beauté	354	1,9

Champ : Centre-Val de Loire, unités légales productives et marchandes, exerçant une activité non agricole (données brutes).

Source : Insee (Sirene, COG), ANCT. Traitements Observatoire de la création d'entreprise.

# Note méthodologique

## Sources et définitions

### Source des données

Ce document repose sur les données brutes (non corrigées des variations saisonnières et des jours ouvrés) du Système d'information de la démographie des entreprises (Side), mais aussi sur les données du Code officiel géographique (COG) et du recensement de la population (RP), toutes mises à disposition par l'Insee.

Sont également utilisées des données de l'Agence nationale de la cohésion des territoires (ANCT) pour les communes relevant des zones ACV, AFR, PVD, TI et ZFRR (voir leur définition ci-dessous) ; et celles de la Direction de l'évaluation, de la prospective et de la performance (DEPP) du ministère en charge de l'Éducation nationale (MENJ) pour la typologie des communes urbaines et rurales. Le maillage territorial se réfère à la liste des communes au 1<sup>er</sup> janvier 2025.

### Définition du champ d'analyse

Les résultats statistiques présentés portent sur l'ensemble des unités légales productives et marchandes, exerçant une activité économique réelle dans l'industrie, la construction, le commerce ou les services.

Sauf mention particulière, ils concernent la région Centre-Val de Loire.

La définition des créations d'entreprises s'appuie sur les concepts harmonisés au niveau européen. Elles correspondent aux nouvelles immatriculations dans le répertoire REE, qui enregistrent un début d'activité relevant de l'un des cas suivants :

- création de nouveaux moyens de production ;
- redémarrage d'une activité après une interruption de plus d'un an ;
- redémarrage d'une activité après une interruption de moins d'un an, mais avec changement d'activité ;
- reprise, par une entreprise nouvelle, des activités d'une autre entreprise s'il n'y a pas continuité entre la situation du cédant et celle du repreneur, en termes d'activité et de localisation.

Dans le cas des micro-entrepreneurs, les créations ne correspondent pas à ce concept européen. Il y a bien immatriculation dans le répertoire Sirene, mais sans savoir s'il y aura ou pas un début d'activité.

### Micro-entrepreneur

Depuis le 19 décembre 2014, le terme de micro-entrepreneur requalifie le régime de l'auto-entrepreneur mis en place au 1<sup>er</sup> janvier 2009. De nouvelles dispositions s'appliquent, définies par la loi Pinel du 18 juin 2014. Sont ainsi définis comme micro-entrepreneurs, tous les entrepreneurs individuels inscrits sous le régime fiscal de la micro-entreprise et soumis au régime micro-social simplifié. Il ne faut donc pas les confondre avec la catégorie des microentreprises définie par la loi de modernisation de l'économie de 2008.

[Pour en savoir plus, voir le site de Bpifrance Création.](#)

### Entreprise classique

Ce terme définit l'ensemble des entreprises (individuelles et sociétés) hors régime du micro-entrepreneur (ex-auto-entrepreneur).

### Taille des entreprises

Elle est définie par le nombre de salariés au démarrage de l'activité de l'entreprise. Certaines années, la donnée peut être manquante pour quelques entreprises.

### Typologie des communes

Une typologie des communes en neuf catégories a été établie par la Direction de l'évaluation, de la prospective et de la performance (DEPP) du ministère en charge de l'Éducation nationale pour décrire le système éducatif. Cette caractérisation du territoire, basée sur un croisement d'approches morphologique et fonctionnelle, permet de distinguer plusieurs types de communes rurales et urbaines. Elle a l'avantage d'être plus précise que l'approche par grille de densité, surtout pour décrire les zones rurales.

Neuf catégories sont ainsi définies :

- Rurale éloignée très peu dense
- Rurale éloignée peu dense
- Rurale périphérique très peu dense
- Rurale périphérique peu dense
- Bourg
- Petite ville
- Urbaine périphérique peu dense
- Urbaine dense
- Urbaine très dense

[Accéder au rapport sur la typologie des communes pour décrire le système éducatif.](#)

### Zone France Ruralités Revitalisation (ZFRR)

Mises en place depuis le 1<sup>er</sup> juillet 2024, les Zones France Ruralités Revitalisation (ZFRR) permettent de bénéficier de plusieurs avantages fiscaux. La plupart des communes classées auparavant en zone de revitalisation rurale (ZRR) ont intégré le nouveau zonage ZFRR, regroupant alors des communes peu densément peuplées et caractérisées comme fragiles pour des raisons socio-économiques.

[Pour en savoir plus, voir les pages dédiées aux ZFRR sur le site du Ministère de l'économie.](#)

## Zone d'aide à finalité régionale (AFR)

Les zones d'Aide à finalité régionale (AFR) correspondent aux territoires de l'Union européenne présentant des retards de développement. Le zonage des AFR est fixé par décret. Il délimite les zones dans lesquelles les pouvoirs publics, État et collectivités locales, ont pu allouer des aides aux entreprises pour encourager les investissements et la création durable d'emplois.

Pour en savoir plus, voir le site de Bpifrance Création.

## Petite ville de demain (PVD) & Action coeur de ville (ACV)

Le programme Petites villes de demain (PVD) permet aux villes de moins de 20 000 habitants sélectionnées, de bénéficier d'un soutien de l'État et de ses partenaires pour mettre en oeuvre leurs projets de revitalisation. Le programme Action coeur de ville (ACV) vise à faciliter et à soutenir le travail des collectivités locales, à inciter les acteurs du logement, du commerce et de l'urbanisme à réinvestir les centres-villes, à favoriser le maintien ou l'implantation d'activités en coeur de ville, afin d'améliorer les conditions de vie dans les villes moyennes.

## Quartier prioritaire de la politique de la ville (QPV)

Les Quartiers prioritaires de la politique de la ville (QPV) sont des territoires d'intervention du ministère de la Ville, définis par la loi de programmation pour la ville et la cohésion urbaine du 21 février 2014. La liste des QPV a été modifiée par le décret n° 2024-806 du 13 juillet 2024. Les indicateurs statistiques relatifs à la démographie des entreprises dans les QPV, disponibles auparavant, ne le sont plus pour cette nouvelle liste

Pour en savoir plus, voir le site de Bpifrance Création.

## Territoires d'industrie (TI)

Lancé en 2018, le programme « Territoires d'industrie » vise à apporter, dans et par les territoires, des réponses concrètes aux enjeux de soutien à l'industrie. Dans sa prolongation pour 2023-2027, le programme bénéficie à 183 territoires qui sont des intercommunalités ou des groupes d'intercommunalités présentant une forte identité et savoir-faire industriel.

## Zone d'emploi

Une zone d'emploi est un espace géographique à l'intérieur duquel la plupart des actifs résident et travaillent, et dans lequel les établissements peuvent trouver l'essentiel de la main-d'œuvre nécessaire pour occuper les emplois offerts. Le découpage en zone d'emploi constitue une partition du territoire adaptée aux études locales sur le marché du travail. Le zonage définit aussi des territoires pertinents pour les diagnostics locaux et peut guider la délimitation de territoire pour la mise en oeuvre des politiques territoriales initiées par les pouvoirs publics ou les acteurs locaux.

## Calculs

### Estimation des emplois créés

La base REE ne permet de connaître la taille de l'entreprise à la création (en nombre de salariés) que par tranche. Le nombre exact de salarié n'étant pas connu, une estimation est nécessaire quant à la création d'emplois engendrée par ces nouvelles entreprises. Afin de ne pas surestimer les créations d'emplois, notamment dans les tranches élevées (par exemple, la catégorie « 50 à 99 salariés »), la borne basse de chaque classe est retenue. Ainsi, une entreprise créée et appartenant à la classe « 6 à 9 salariés » comptera pour 6 créations d'emplois *a minima*.

### Top des activités en croissance ou décroissance du nombre de créations

Sur les 735 activités répertoriées par la nomenclature d'activités française (NAF), la plupart compte peu de créations voire aucune de façon structurelle, dans chaque territoire. Pour éviter que quelques créations, qui n'interviennent que rarement, ne viennent biaiser les chiffres avec des variations brusques, seules sont prises en compte les activités qui comptent un nombre de créations d'entreprises supérieur à celui du troisième quartile de l'année en cours dans la région. Ce chiffre varie donc pour chaque région.

### Taux de croissance annuel moyen (TCAM)

Le taux de croissance annuel moyen (TCAM) permet de calculer un taux d'évolution moyen sur une durée de  $n$  années. Le TCAM est plus approprié que le taux de variation annuelle (qui compare l'évolution d'une année sur l'autre) lorsqu'il s'agit de comparer l'évolution d'un indicateur sur des périodes de durées différentes.

Exemple : un TCAM de + 2 % entre 2000 et 2010, signifie une croissance moyenne de + 2 % chaque année, pendant les dix années séparant 2000 et 2010. Dans ce cas, le taux de variation annuelle sera de + 22 % (la variation entre 2000 et 2010), avec une évolution moyenne de + 2 % tous les ans, pendant 10 ans.

Bpifrance Création – Observatoire de la création d'entreprise

27-31, avenue du Général Leclerc, 94700 Maisons-Alfort

Publication 100 % numérique mise en ligne le 10/02/2026.

ISSN en cours.

Toute reproduction partielle ou totale à usage collectif de la présente publication est autorisée à la condition expresse de citer la source ainsi : « Observatoire de la création d'entreprise. La création d'entreprise en Centre-Val de Loire, Fiche statistique pour l'année 2025. Bpifrance Création, février 2026. »

Contact : utilisez le formulaire de contact sur le site de Bpifrance Création.