

*Avertissement : depuis janvier 2022, les créations d'entreprises sont calculées selon le dispositif rénové par l'Insee et une rétopolation a été effectuée jusqu'en 2012. Il en résulte un relèvement en niveau des créations d'entreprises, en particulier dans le commerce. Les données de cette publication tenant compte de ce changement ne sont donc pas comparables à celles des productions des années précédentes.*

### Sommaire

1. Vue d'ensemble de la création d'entreprise	page 2
2. La création d'entreprise par secteur d'activité	page 3
3. La création d'entreprise par statut juridique	page 6
4. La création d'entreprise par taille et emplois créés	page 7
5. Focus zones d'emploi	page 8
6. Focus communes	page 9
7. Focus zones de revitalisation rurale (ZRR)	page 10
8. Focus quartiers prioritaires de la politique de la ville (QPV)	page 11
9. Note méthodologique	page 12

### La création d'entreprise dans le département en 2022 : principaux résultats

- 2 605 entreprises ont été créées dans le département de la Corrèze en 2022, représentant 3 % des nouvelles entreprises de l'année de la région Nouvelle-Aquitaine.
- La création d'entreprise sur ce territoire baisse ainsi de - 0,7 % par rapport à 2021, contre + 0,7 % Nouvelle-Aquitaine et + 1 % en France métropolitaine hors Île-de-France.
- Dans ce département, la dynamique entrepreneuriale en berne est surtout liée aux entreprises classiques : + 0 % de créations chez les micro-entrepreneurs contre - 2 % pour les entreprises classiques en variation annuelle.
- Le département compte 108 créations pour 10 000 habitants, contre 150 en Nouvelle-Aquitaine et 142 en France métropolitaine hors Île-de-France.
- A minima, 109 emplois ont été créés dans le département par les 62 nouvelles entreprises de l'année qui employaient au moins un salarié au démarrage de leur activité.
- Les 20 activités les plus prisées (en nombre de créations d'entreprises) représentent 48 % de la création totale d'entreprise du département. Les trois premières sont :
  - production d'électricité (3511Z) avec 139 créations (+ 128 %) ;
  - nettoyage courant des bâtiments (8121Z) avec 120 créations (+ 71 %) ;
  - autres services personnels n.c.a. (9609Z) avec 117 créations (+ 4 %).
- Les 3 activités avec la plus forte hausse du nombre de créations d'entreprises sont :
  - autres activités manufacturières n.c.a. (3299Z) avec 16 créations (+ 167 %) ;
  - production d'électricité (3511Z) avec 139 créations (+ 128 %) ;
  - travaux d'installation d'équipements thermiques et de climatisation (4322B) avec 12 créations (+ 100 %).
- 1 327 entreprises ont été créées en Zones de revitalisation rurale (ZRR ; soit 51 % des créations du département), 1 444 en Zones d'aide à finalité régionale (AFR ; 55 %), 353 dans les Petites villes de demain (PVD ; 14 %) et 740 dans les communes Actions cœur de ville (ACV ; 28 %).
- Le taux de renouvellement des entreprises s'établit à 152 nouvelles immatriculations pour 1 000 entreprises existantes en 2020 (dernière année disponible). Il est de 180 en Nouvelle-Aquitaine et de 181 en France métropolitaine hors Île-de-France.
- 35 établissements d'entreprise ont été créés dans les Quartiers prioritaires de la politique de la ville (QPV) en 2020 (dernière année disponible), soit 2 % de la création d'établissement dans le secteur marchand non agricole du département (2 308).

# Vue d'ensemble de la création d'entreprise

## Principaux indicateurs du département, de sa région et de la France métrop. hors Île-de-France

Année 2022	Corrèze	Nouvelle-Aquitaine	France métropolitaine hors Île-de-France
<b>Créations d'entreprises</b>	<b>2 605</b>	<b>89 662</b>	<b>746 101</b>
Micro-entrepreneurs <sup>a</sup>	1 587	57 360	467 902
Entreprises classiques	1 018	32 302	278 199
<b>Stock d'entreprises</b>	<b>17 131</b>	<b>498 271</b>	<b>4 117 399</b>
Taux de renouvellement (‰) <sup>c</sup>	152	180	181

### Évolution annuelle (%)

<b>Créations d'entreprises</b>	<b>- 0,7</b>	<b>+ 0,7</b>	<b>+ 1,1</b>
Micro-entrepreneurs <sup>a</sup>	+ 0,4	+ 2,8	+ 2,5
Entreprises classiques	- 2,4	- 2,8	- 1,2

### Création dans les territoires "aidés"

Zones de revitalisation rurale (ZRR)	1 327	22 504	105 447
Zones d'aide à finalité régionale (AFR)	1 444	25 339	235 551
Petites villes de demain (PVD)	353	7 471	75 928
Actions cœur de ville (ACV)	740	12 607	86 808
Quartiers prioritaires de la politique de la ville (QPV) <sup>d</sup>	35	3 046	42 065

### Création pour 10 000 habitants

<b>Toutes communes confondues</b>	<b>108</b>	<b>150</b>	<b>142</b>
Zones de revitalisation rurale (ZRR)	99	115	110
Zones d'aide à finalité régionale (AFR)	113	127	127
Petites villes de demain (PVD)	104	114	116
Actions cœur de ville (ACV)	121	147	141
Quartiers prioritaires de la politique de la ville (QPV) <sup>d</sup>	61	146	129

a. Ex-régime de l'auto-entrepreneur créé en 2009 et modifié en 2014.

b. Les données relatives au stock d'entreprises de l'année A-2 étant publiées en juillet de l'année A, les dernières données en date sont celles pour 2020.

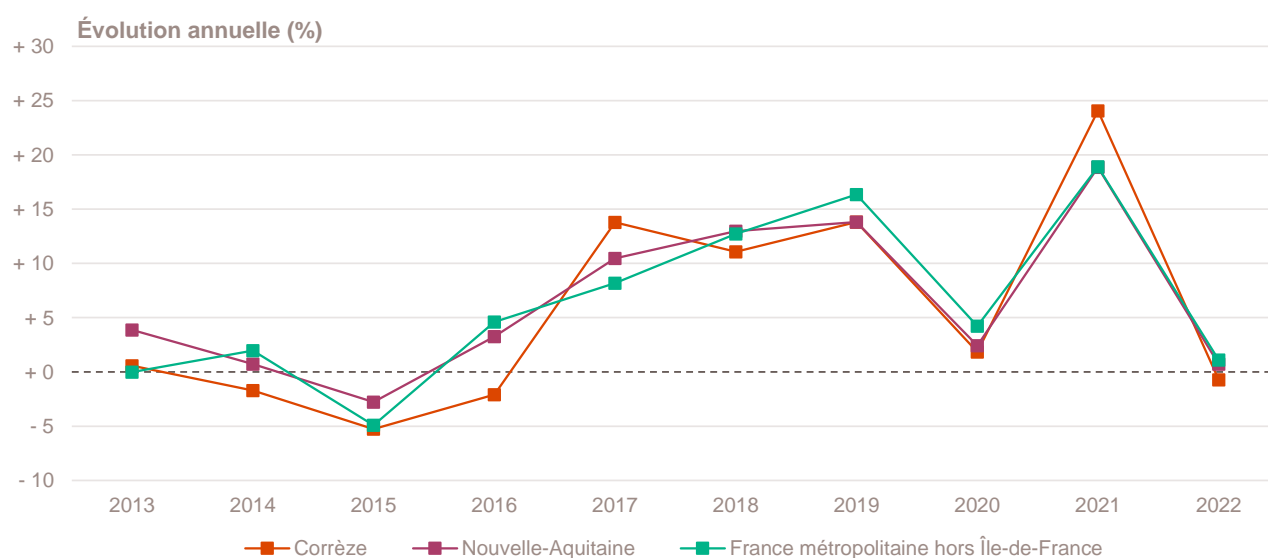
c. Rapport pour mille (‰) du nombre de créations en 2022 sur le stock d'entreprises existantes au 31 décembre 2020 (dernière année disponible) dans le champ marchand non agricole.

d. Les données de création en QPV concernent les établissements (Siret) contrairement aux autres indicateurs qui se basent sur l'entreprise (Siren). Elles portent sur l'année 2020 (dernière année disponible). Pour en savoir plus, se reporter à la méthodologie.

Champ : France entière, unités légales productives et marchandes, exerçant une activité non agricole (données brutes).

Sources : Insee (données sur les QPV, RP, Sirene, COG), ANCT. Traitements Observatoire de la création d'entreprise.

## Évolution de la création d'entreprise depuis 2013



Champ : France entière, unités légales productives et marchandes, exerçant une activité non agricole (données brutes).

Source : Insee (Sirene). Traitements Observatoire de la création d'entreprise.

# La création d'entreprise par secteur d'activité

## Principaux indicateurs de la création d'entreprise par secteur d'activité

Année 2022	Nombre de créations d'entreprises	Taux de renouvellement (%)	Évolution annuelle (%)	TCAM 2012-2021 (%)	Part des micro-entrepreneurs (%)
<b>Activités secondaires</b>	<b>610</b>	<b>158</b>	<b>+ 19,4</b>	<b>+ 3,6</b>	<b>56,9</b>
Industrie	339	239	+ 40,1	+ 10,9	48,1
Construction	271	111	+ 0,7	- 0,3	67,9
<b>Activités de type commerce</b>	<b>752</b>	<b>125</b>	<b>- 15,8</b>	<b>+ 4,7</b>	<b>63,3</b>
Commerce de détail	253	130	- 22,4	+ 4,6	44,3
Commerce de gros	76	123	- 32,7	+ 3,5	76,3
Commerce de bouche <sup>a</sup>	12	55	+ 9,1	+ 7,0	50,0
Commerce et réparation automobiles	52	91	- 44,7	+ 10,0	76,9
Hébergement	33	94	- 25,0	+ 6,0	54,5
Restauration	97	101	+ 4,3	+ 1,8	44,3
Services en direction des personnes	229	169	+ 8,0	+ 4,9	86,9
<b>Activités de type services</b>	<b>1 243</b>	<b>172</b>	<b>+ 1,9</b>	<b>+ 7,9</b>	<b>61,5</b>
Immobilier	100	164	+ 14,9	+ 9,3	41,0
Transports et entreposage	112	300	- 41,1	+ 29,2	83,0
Activités scientifiques et techniques	277	187	+ 6,9	+ 5,4	68,2
Activités de soutien aux entreprises	219	247	+ 31,1	+ 7,9	74,9
Information et communication	82	243	- 10,9	+ 11,3	78,0
Enseignement	121	236	+ 33,0	+ 4,2	92,6
Arts, spectacles et activités récréatives	76	144	+ 0,0	+ 2,9	65,8
Santé humaine et action sociale <sup>b</sup>	168	87	- 5,1	+ 3,9	26,8
Activités financières et d'assurance	88	150	+ 8,6	+ 12,5	6,8
Activités des sociétés holding	20	85	- 28,6	+ 8,9	0,0
<b>Total Corrèze</b>	<b>2 605</b>	<b>152</b>	<b>- 0,7</b>	<b>+ 5,8</b>	<b>60,9</b>

a. Ce regroupement de secteurs, composé par l'OCE, comprend les activités de charcuterie (10.13B), la cuisson de produits de boulangerie (10.71B), les boulangeries et boulangeries-pâtisseries (10.71C), ainsi que les pâtisseries (10.71D). Dans la nomenclature d'activités française NAF rév.2, ces activités appartiennent au secteur de l'industrie manufacturière alimentaire.

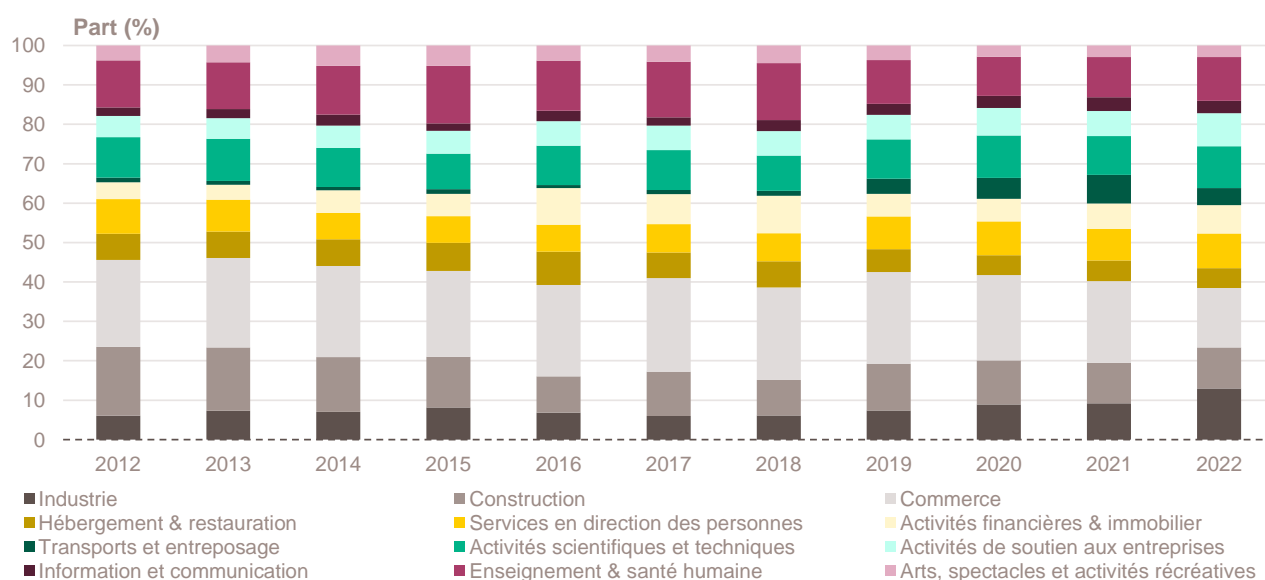
b. Dans ce secteur regroupé de la NAF rév.2, le nombre de créations d'entreprises relevant de l'action sociale est très faible.

Lecture : en 2022, 2 605 entreprises ont vu le jour dans la Corrèze, un nombre en baisse de - 0,7 % par rapport à 2021, pour une évolution annuelle moyenne de + 5,8 % entre 2012 et 2021. Le taux de renouvellement est le plus élevé dans le secteur transports et entreposage, avec 300 nouvelles entreprises en 2022 pour 1 000 entreprises existantes en 2020 dans ce secteur (152 sur l'ensemble du département, tous secteurs confondus).

Champ : Corrèze, unités légales productives et marchandes, exerçant une activité non agricole (données brutes).

Source : Insee (Sirene). Traitements Observatoire de la création d'entreprise.

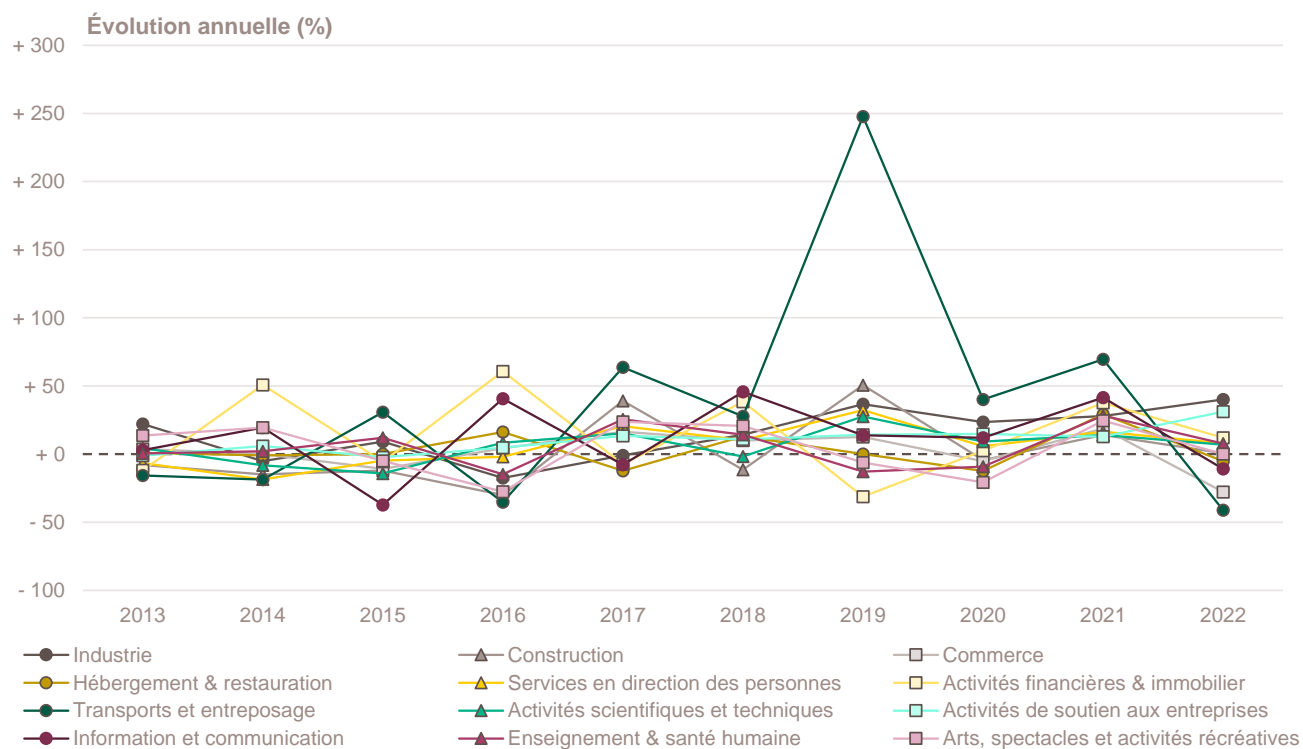
## Création d'entreprise par secteur d'activité depuis 2012



Champ : Corrèze, unités légales productives et marchandes, exerçant une activité non agricole (données brutes).

Source : Insee (Sirene). Traitements Observatoire de la création d'entreprise.

## Évolution de la création d'entreprise par secteur d'activité depuis 2013



## Création d'entreprise par activité principale exercée (APE)

Top 20 des activités en nombre de créations d'entreprises en 2022	Nombre de créations d'entreprises	Évolution annuelle (%)	TCAM 2012-2021 (%)
3511Z - Production d'électricité	139	+ 127,9	+ 21,0
8121Z - Nettoyage courant des bâtiments	120	+ 71,4	+ 17,8
9609Z - Autres services personnels n.c.a.	117	+ 3,5	+ 10,8
7022Z - Conseil pour les affaires et autres conseils de gestion	105	+ 25,0	+ 9,9
5320Z - Autres activités de poste et de courrier	89	- 47,6	+ 0,0
4799A - Vente à domicile	88	- 40,9	+ 14,5
4791B - Vente à distance sur catalogue spécialisé	54	+ 1,9	+ 15,9
8690D - Activités des infirmiers et des sages-femmes	52	- 18,8	+ 1,1
6831Z - Agences immobilières	52	+ 13,0	+ 21,5
9602B - Soins de beauté	49	+ 48,5	+ 3,6
5610C - Restauration de type rapide	49	- 21,0	+ 9,2
4619B - Autres intermédiaires du commerce en produits divers	44	- 30,2	+ 1,9
8690E - Activités des professionnels de la rééduc., appareillage et pédi.-podo.	42	+ 7,7	+ 9,0
6630Z - Gestion de fonds	42	+ 31,3	+ 0,0
8551Z - Enseignement de disciplines sportives et d'activités de loisirs	41	+ 46,4	+ 2,7
4321A - Travaux d'installation électrique dans tous locaux	41	- 2,4	+ 4,2
7410Z - Activités spécialisées de design	38	+ 18,8	+ 12,6
8559B - Autres enseignements	36	+ 33,3	+ 9,4
6201Z - Programmation informatique	30	- 3,2	+ 13,4
9329Z - Autres activités récréatives et de loisirs	29	+ 81,3	- 0,7

Champ : Corrèze, unités légales productives et marchandes, exerçant une activité non agricole (données brutes).  
Source : Insee (Sirene). Traitements Observatoire de la création d'entreprise.

Top 20 des activités en croissance du nombre de créations d'entreprises en 2022	Nombre de créations d'entreprises	Évolution annuelle (%)	TCAM 2012-2021 (%)
3299Z - Autres activités manufacturières n.c.a.	16	+ 166,7	+ 22,0
3511Z - Production d'électricité	139	+ 127,9	+ 21,0
4322B - Travaux d'installation d'équipements thermiques et de climatisation	12	+ 100,0	+ 0,0
9602A - Coiffure	18	+ 100,0	- 8,0
5814Z - Édition de revues et périodiques	13	+ 85,7	+ 0,0
9329Z - Autres activités récréatives et de loisirs	29	+ 81,3	- 0,7
8121Z - Nettoyage courant des bâtiments	120	+ 71,4	+ 17,8
5630Z - Débits de boissons	15	+ 66,7	+ 0,0
1413Z - Fabrication de vêtements de dessus	14	+ 55,6	+ 0,0
8559A - Formation continue d'adultes	24	+ 50,0	- 1,9
9602B - Soins de beauté	49	+ 48,5	+ 3,6
8551Z - Enseignement de disciplines sportives et d'activités de loisirs	41	+ 46,4	+ 2,7
8621Z - Activité des médecins généralistes	17	+ 41,7	+ 6,2
7021Z - Conseil en relations publiques et communication	24	+ 41,2	+ 5,0
4781Z - Commerce de détail alimentaire sur éventaires et marchés	14	+ 40,0	- 6,3
4339Z - Autres travaux de finition	12	+ 33,3	- 6,8
8559B - Autres enseignements	36	+ 33,3	+ 9,4
6630Z - Gestion de fonds	42	+ 31,3	+ 0,0
4789Z - Autres commerces de détail sur éventaires et marchés	17	+ 30,8	- 7,0
3213Z - Fabrication d'articles de bijouterie fantaisie et articles similaires	22	+ 29,4	+ 6,1

Note de lecture : de nombreuses activités comptant très peu de créations, leur variance dans le temps peut être très forte. Pour ne pas biaiser le classement par ces données peu significatives, seules sont retenues les activités qui comptabilisent un nombre de créations d'entreprises supérieur à celui du troisième quartile de l'année en cours, soit 11 créations d'entreprises dans la Corrèze.

Champ : Corrèze, unités légales productives et marchandes, exerçant une activité non agricole (données brutes).

Source : Insee (Sirene). Traitements Observatoire de la création d'entreprise.

Top 19 des activités en décroissance du nombre de créations d'entreprises en 2022	Nombre de créations d'entreprises	Évolution annuelle (%)	TCAM 2012-2021 (%)
9003A - Création artistique relevant des arts plastiques	13	- 55,2	+ 9,3
4511Z - Commerce de voitures et de véhicules automobiles légers	18	- 52,6	+ 16,0
5320Z - Autres activités de poste et de courrier	89	- 47,6	+ 0,0
4799A - Vente à domicile	88	- 40,9	+ 14,5
4520A - Entretien et réparation de véhicules automobiles légers	29	- 39,6	+ 10,2
4619B - Autres intermédiaires du commerce en produits divers	44	- 30,2	+ 1,9
6420Z - Activités des sociétés holding	20	- 28,6	+ 8,9
5610C - Restauration de type rapide	49	- 21,0	+ 9,2
8690D - Activités des infirmiers et des sages-femmes	52	- 18,8	+ 1,1
7420Z - Activités photographiques	21	- 16,0	+ 10,7
8690F - Activités de santé humaine non classées ailleurs	29	- 14,7	+ 5,5
4331Z - Travaux de plâtrerie	16	- 11,1	- 3,1
4332A - Travaux de menuiserie bois et PVC	28	- 9,7	+ 5,0
4399C - Travaux de maçonnerie générale et gros œuvre de bâtiment	28	- 9,7	- 1,9
6820B - Location de terrains et d'autres biens immobiliers	25	- 7,4	+ 5,3
7490B - Activités spécialisées, scientifiques et techniques diverses	15	- 6,3	+ 3,2
4391B - Travaux de couverture par éléments	16	- 5,9	+ 3,0
6201Z - Programmation informatique	30	- 3,2	+ 13,4
4321A - Travaux d'installation électrique dans tous locaux	41	- 2,4	+ 4,2

Note de lecture : de nombreuses activités comptant très peu de créations, leur variance dans le temps peut être très forte. Pour ne pas biaiser le classement par ces données peu significatives, seules sont retenues les activités qui comptabilisent un nombre de créations d'entreprises supérieur à celui du troisième quartile de l'année en cours, soit 11 créations d'entreprises dans la Corrèze.

Champ : Corrèze, unités légales productives et marchandes, exerçant une activité non agricole (données brutes).

Source : Insee (Sirene). Traitements Observatoire de la création d'entreprise.

# La création d'entreprise par nature juridique

## Principaux indicateurs de la création d'entreprise par nature juridique

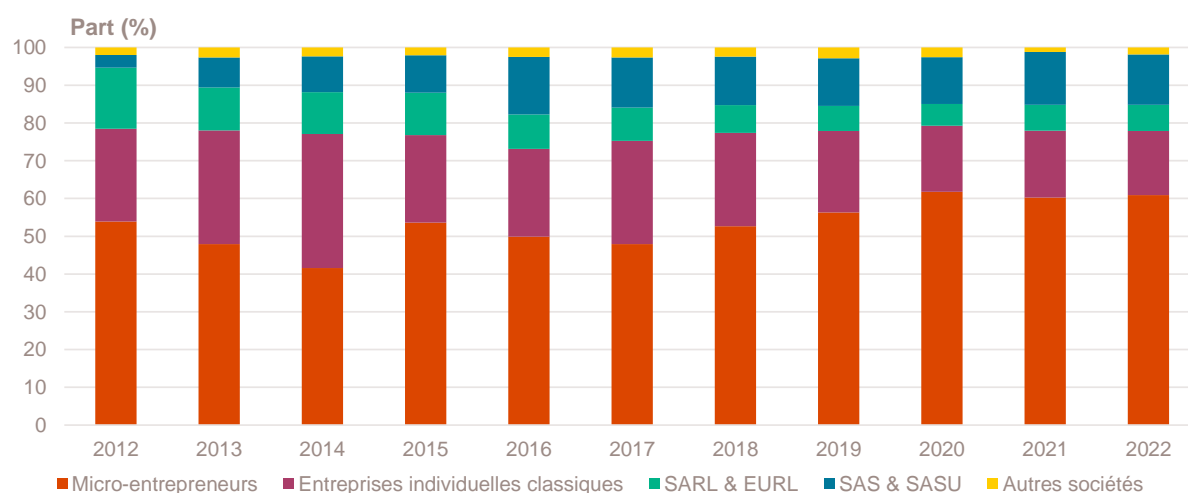
Année 2022	Nombre de créations d'entreprises	Part (%)	Évolution annuelle (%)	TCAM 2012-2021 (%)
<b>Entreprises individuelles</b>	<b>2 029</b>	<b>77,9</b>	<b>- 0,8</b>	<b>+ 5,8</b>
Micro-entrepreneurs	1 587	60,9	+ 0,4	+ 7,2
Entreprises individuelles classiques	442	17,0	- 4,9	+ 2,1
<b>Sociétés</b>	<b>576</b>	<b>22,1</b>	<b>- 0,3</b>	<b>+ 6,1</b>
SARL & EURL	181	6,9	+ 1,1	- 3,9
SAS & SASU	346	13,3	- 5,7	+ 24,0
SCI	0	0,0	- 100,0	---
Autres <sup>a</sup>	49	1,9	+ 63,3	- 0,4
<b>Total Corrèze</b>	<b>2 605</b>	<b>100,0</b>	<b>- 0,7</b>	<b>+ 5,8</b>

a. Dont associations, fondations, collectivités territoriales, organismes professionnels, syndicats de propriétaires, etc.

Champ : Corrèze, unités légales productives et marchandes, exerçant une activité non agricole (données brutes).

Source : Insee (Sirene). Traitements Observatoire de la création d'entreprise.

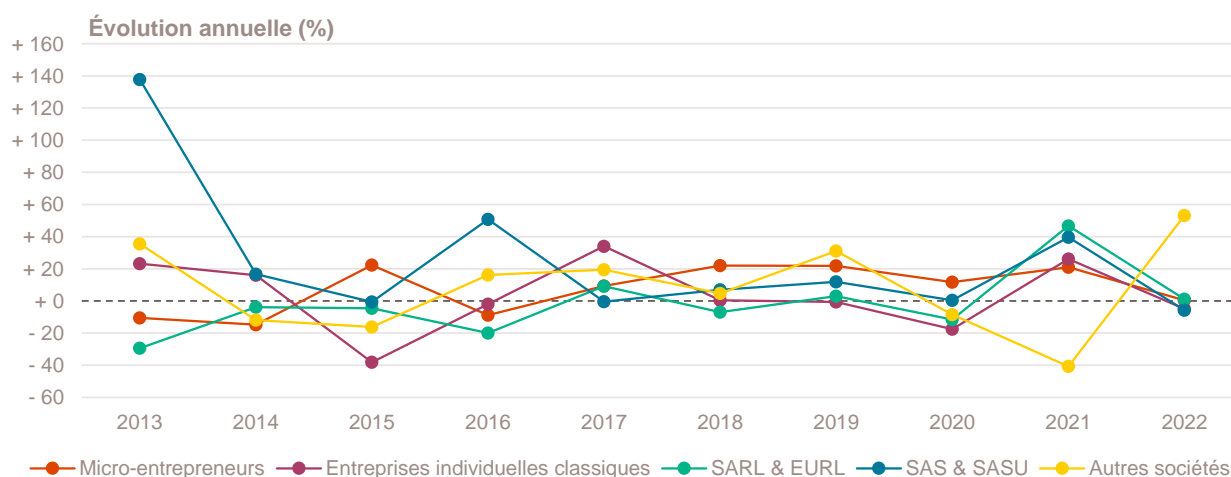
## Création d'entreprise par nature juridique depuis 2012



Champ : Corrèze, unités légales productives et marchandes, exerçant une activité non agricole (données brutes).

Source : Insee (Sirene). Traitements Observatoire de la création d'entreprise.

## Évolution de la création d'entreprise par nature juridique depuis 2013



Champ : Corrèze, unités légales productives et marchandes, exerçant une activité non agricole (données brutes).

Source : Insee (Sirene). Traitements Observatoire de la création d'entreprise.

# La création d'entreprise par taille et emplois créés

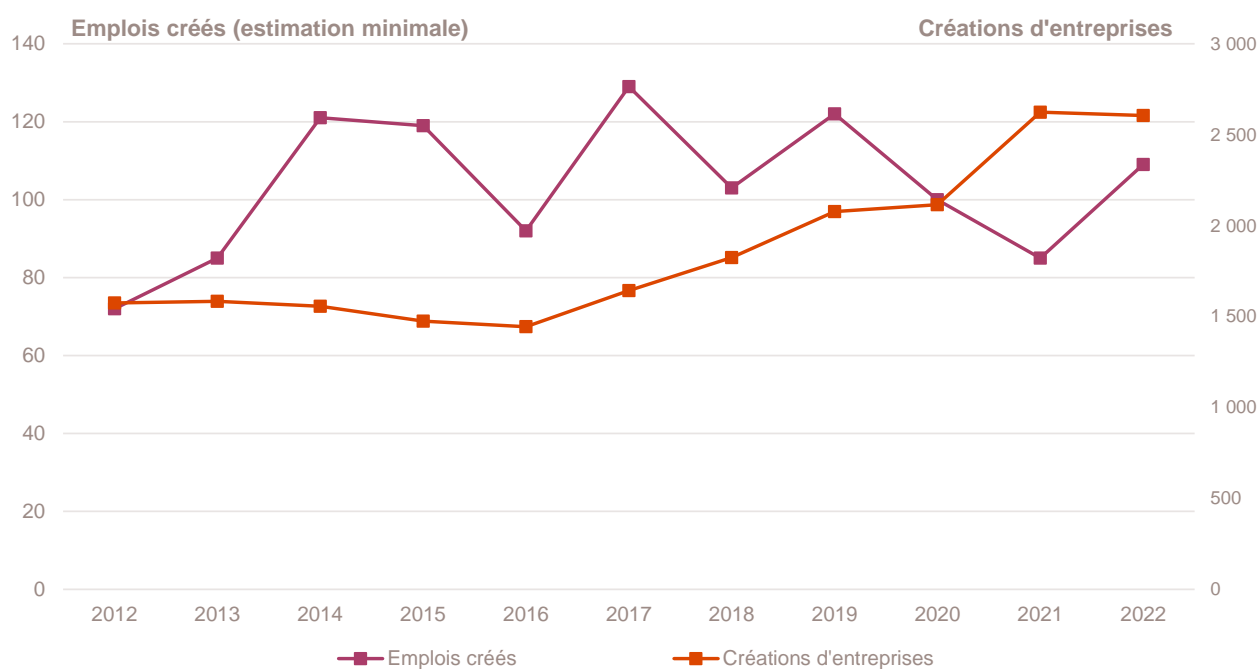
## Principaux indicateurs de la création d'entreprise par taille au démarrage

Année 2022	Nombre de créations d'entreprises	Part (%)	Évolution annuelle (%)	TCAM 2012-2021 (%)
<b>Non-employeuses (sans salarié)</b>	<b>2 543</b>	<b>97,6</b>	<b>- 1,2</b>	<b>+ 6,0</b>
<b>Employeuses</b>	<b>62</b>	<b>2,4</b>	<b>+ 24,0</b>	<b>- 0,6</b>
1 à 2 salariés	48	1,8	+ 23,1	- 1,6
3 à 5 salariés	9	0,3	+ 12,5	+ 1,5
6 à 9 salariés	4	0,2	+ 100,0	+ 8,0
10 salariés et plus	1	0,0	+ 0,0	---
<b>Total Corrèze</b>	<b>2 605</b>	<b>100,0</b>	<b>- 0,7</b>	<b>+ 5,8</b>

Champ : Corrèze, unités légales productives et marchandes, exerçant une activité non agricole (données brutes).

Source : Insee (Sirene). Traitements Observatoire de la création d'entreprise.

## Emplois créés *a minima* par les nouvelles entreprises au démarrage



Note de lecture : à défaut de connaître le nombre exact de salariés à la création des entreprises, la base REE indique une tranche pour le nombre de salariés à la création. En prenant la borne basse de chaque intervalle, il est donc possible d'estimer le nombre minimal d'emplois créés par les créations d'entreprises dans le département.

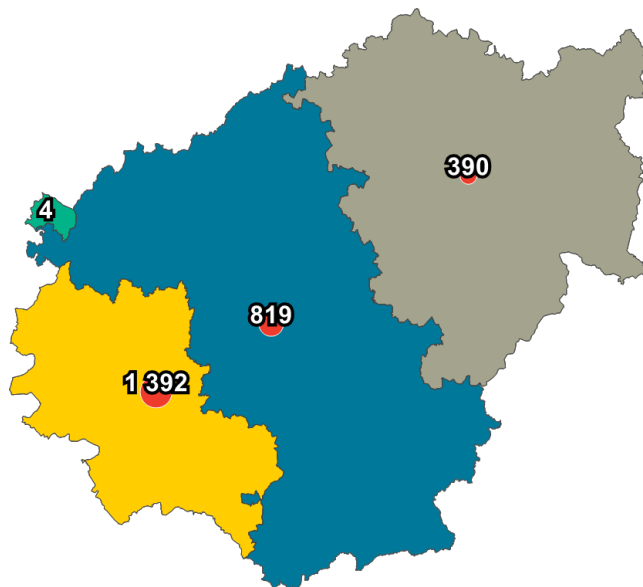
Lecture : en 2022, au moins 109 emplois ont été créés dans la Corrèze par les entreprises qui ont vu le jour dans l'année, soit une hausse de + 28,2 % par rapport à 2021 et une hausse de + 1,9 % en moyenne tous les ans entre 2012 et 2021.

Champ : Corrèze, unités légales productives et marchandes, exerçant une activité non agricole (données brutes).

Source : Insee (Sirene). Traitements Observatoire de la création d'entreprise.

## Focus zones d'emploi

### Carte départementale de l'évolution de la création d'entreprise par zone d'emploi



#### Évolution de la zone d'emploi par rapport à son département

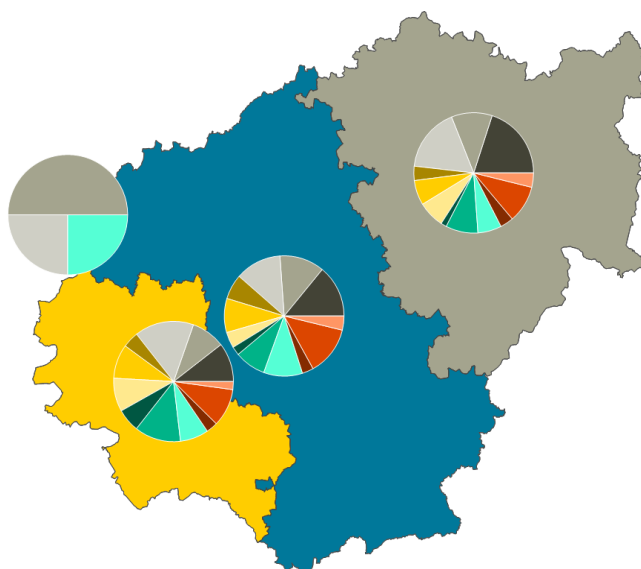


Note de lecture : pour les zones d'emploi à cheval sur plusieurs départements, le nombre indiqué ne concerne que la partie située dans le département.

Champ : Corrèze, unités légales productives et marchandes, exerçant une activité non agricole (données brutes).

Source : Insee (Sirene, COG). Traitements Observatoire de la création d'entreprise.

### Carte départementale de la création d'entreprise par secteur d'activité et par zone d'emploi



#### Répartition par secteur d'activité



#### Évolution de la zone d'emploi par rapport à son département



Note de lecture : pour les zones d'emploi à cheval sur plusieurs départements, le nombre indiqué ne concerne que la partie située dans le département.

Champ : Corrèze, unités légales productives et marchandes, exerçant une activité non agricole (données brutes).

Source : Insee (Sirene, COG). Traitements Observatoire de la création d'entreprise.



## Focus communes

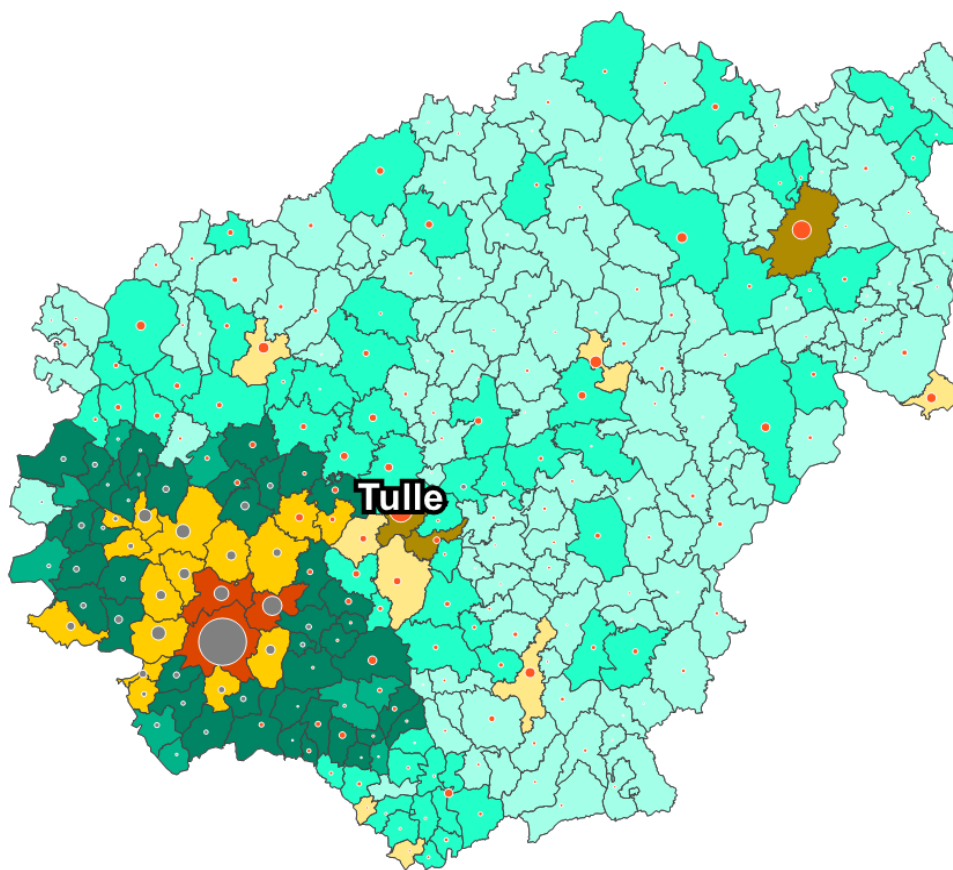
### Création d'entreprise par type de commune

Année 2022	Nombre de créations d'entreprises	Part (%)	Part des créations en ZRR (%)	Évolution annuelle (%)	TCAM 2012-2021 (%)	Taux de renouvellement (‰)
Rurale éloignée très peu dense	299	11,5	99,0	+ 0,0	+ 4,3	174
Rurale éloignée peu dense	474	18,2	98,3	+ 3,7	+ 7,0	146
Rurale périphérique très peu dense	31	1,2	51,6	+ 82,4	+ 0,0	250
Rurale périphérique peu dense	273	10,5	44,3	- 13,1	+ 6,8	164
Bourg	160	6,1	100,0	+ 0,6	+ 3,6	134
Petite ville	367	14,1	6,8	+ 6,7	+ 5,7	167
Urbaine périphérique peu dense	243	9,3	100,0	+ 11,0	+ 4,3	130
Urbaine dense	758	29,1	0,0	- 7,0	+ 6,7	148
Urbaine très dense	0	0,0	---	---	---	---
<b>Total Corrèze</b>	<b>2 605</b>	<b>100,0</b>	<b>50,9</b>	<b>- 0,7</b>	<b>+ 5,8</b>	<b>152</b>

Champ : Corrèze, unités légales productives et marchandes, exerçant une activité non agricole (données brutes).

Sources : Insee (Sirene, COG), MENJ-DEPP, ANCT. Traitements Observatoire de la création d'entreprise.

### Carte départementale de la création d'entreprise par type de commune et par ZRR



Type de commune		
<span style="color: #e0f2f1;">■</span> Rurale éloignée très peu dense	<span style="color: #c8e6c9;">■</span> Rurale éloignée peu dense	<span style="color: #a5d6a7;">■</span> Rurale périphérique très peu dense
<span style="color: #81c784;">■</span> Rurale périphérique peu dense	<span style="color: #fff9c4;">■</span> Bourg	<span style="color: #fff176;">■</span> Petite ville
<span style="color: #ffb74d;">■</span> Urbaine périphérique peu dense	<span style="color: #ff8a65;">■</span> Urbaine dense	<span style="color: #ff0000;">■</span> Urbaine très dense

Note de lecture : la taille des bulles est proportionnelle au nombre de créations d'entreprises dans la commune. La bulle des communes en Zones de revitalisation rurale (ZRR) est en rouge tandis que celle des autres est de couleur taupe.

Champ : Corrèze, unités légales productives et marchandes, exerçant une activité non agricole (données brutes).

Sources : Insee (Sirene, COG), MENJ-DEPP, ANCT. Traitements Observatoire de la création d'entreprise.

## Focus Zones de revitalisation rurale (ZRR)

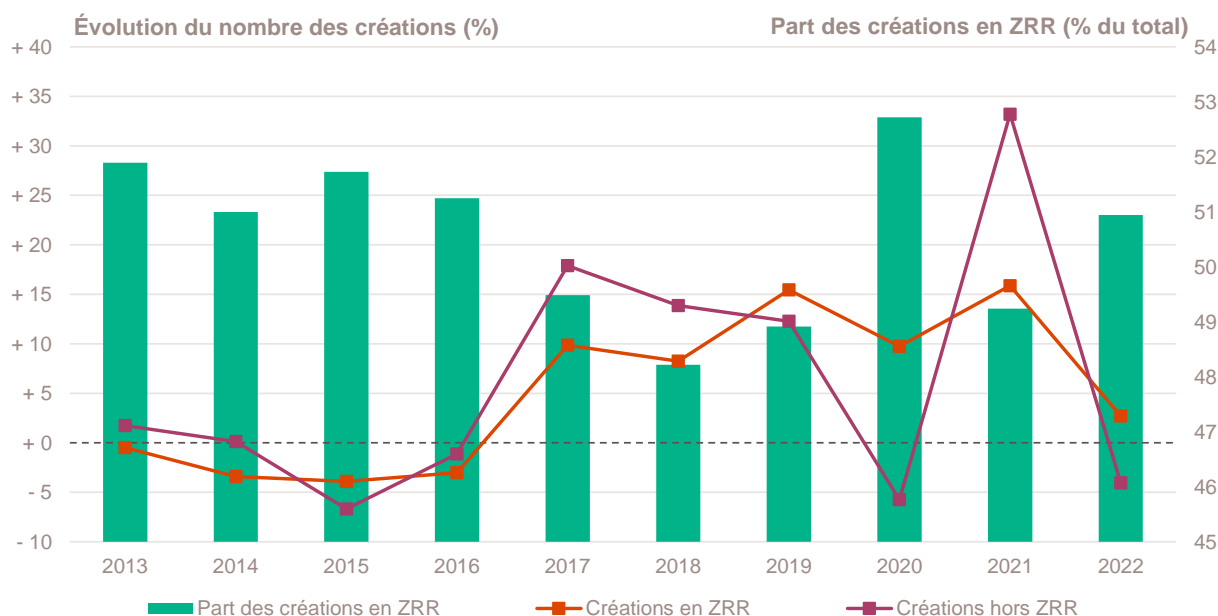
### Création d'entreprise dans les ZRR

Année 2022	Nombre de créations d'entreprises	Part (%)	Évolution annuelle (%)	TCAM 2012-2021 (%)	Taux de renouvellement (‰)
Créations en ZRR	1 327	50,9	+ 2,7	+ 5,1	148
Créations hors ZRR	1 278	49,1	- 4,1	+ 6,6	157
<b>Total département</b>	<b>2 605</b>	<b>100,0</b>	<b>- 0,7</b>	<b>+ 5,8</b>	<b>152</b>

Champ : Corrèze, unités légales productives et marchandes, exerçant une activité non agricole (données brutes).

Sources : Insee (Sirene, COG), ANCT. Traitements Observatoire de la création d'entreprise.

### Évolution de la création d'entreprise dans les ZRR depuis 2013



Champ : Corrèze, unités légales productives et marchandes, exerçant une activité non agricole (données brutes).

Sources : Insee (Sirene, COG), ANCT. Traitements Observatoire de la création d'entreprise.

### Top 10 des activités porteuses de la création d'entreprise dans les ZRR

Top 10 des activités en nombre de créations d'entreprises en 2022	Nombre de créations d'entreprises	Part %
3511Z - Production d'électricité	105	7,9
8121Z - Nettoyage courant des bâtiments	70	5,3
9609Z - Autres services personnels n.c.a.	53	4,0
4799A - Vente à domicile	49	3,7
7022Z - Conseil pour les affaires et autres conseils de gestion	42	3,2
8690D - Activités des infirmiers et des sages-femmes	32	2,4
8551Z - Enseignement de disciplines sportives et d'activités de loisirs	29	2,2
4321A - Travaux d'installation électrique dans tous locaux	26	2,0
8690E - Activités des professionnels de la rééduc., appareillage et pédi.-podo.	26	2,0
5610C - Restauration de type rapide	24	1,8

Champ : Corrèze, unités légales productives et marchandes, exerçant une activité non agricole (données brutes).

Source : Insee (Sirene, COG), ANCT. Traitements Observatoire de la création d'entreprise.

## Focus Quartiers prioritaires de la politique de la ville (QPV)

### Création d'établissement par QPV

Année 2020	Nombre de créations d'établissements	Création pour 10 000 habitants	Taux de renouvellement (%)
QP019001 - Rivet	5	34	333
QP019002 - Tujac	18	67	191
QP019003 - Les Chapélies	12	73	293
<b>Total QPV dans la Corrèze</b>	<b>35</b>	<b>61</b>	<b>233</b>

*Note de lecture : le taux de renouvellement par QPV correspond au rapport pour mille (‰) du nombre de créations d'établissements au cours de l'année 2020 (dernière année disponible) sur le stock d'établissements existants cette même année dans le secteur marchand non agricole de chaque QPV. Etant donné que ce taux de renouvellement est calculé avec le nombre de créations d'établissements en 2020, il n'est pas comparable avec celui calculé précédemment pour le département.*

*Champ : Corrèze, ensemble des activités marchandes non agricoles (données brutes).*

*Sources : Insee (Sirene, données sur les QPV). Traitements Observatoire de la création d'entreprise.*

# Note méthodologique

## Sources et définitions

### Source des données

Ce document repose sur les données brutes (non corrigées des variations saisonnières et des jours ouvrés) du répertoire des entreprises et des établissements (REE) de la base de données Sirene, mais aussi sur les données du Code officiel géographique (COG), du recensement de la population (RP) et des Quartiers prioritaires de la politique de la ville (QPV), toutes mises à disposition par l'Insee.

Sont également utilisées des données de l'Agence nationale de la cohésion des territoires (ANCT) pour les communes relevant des zones ACV, AFR, PVD et ZRR (voir leur définition ci-dessous) ; et celles de la Direction de l'évaluation, de la prospective et de la performance (DEPP) du ministère en charge de l'Éducation nationale (MENJ) pour la typologie des communes urbaines et rurales. Le maillage territorial se réfère à la liste des communes au 1<sup>er</sup> janvier 2022.

### Définition du champ d'analyse

Les résultats statistiques présentés portent sur l'ensemble des unités légales productives et marchandes, exerçant une activité économique réelle dans l'industrie, la construction, le commerce ou les services. Sauf mention particulière, ils concernent le département de la Corrèze.

La définition des créations d'entreprises s'appuie sur les concepts harmonisés au niveau européen. Elles correspondent aux nouvelles immatriculations dans le répertoire REE, qui enregistrent un début d'activité relevant de l'un des cas suivants :

- création de nouveaux moyens de production ;
- redémarrage d'une activité après une interruption de plus d'un an ;
- redémarrage d'une activité après une interruption de moins d'un an, mais avec changement d'activité ;
- reprise, par une entreprise nouvelle, des activités d'une autre entreprise s'il n'y a pas continuité entre la situation du cédant et celle du repreneur, en termes d'activité et de localisation.

Dans le cas des micro-entrepreneurs, les créations ne correspondent pas à ce concept européen. Il y a bien immatriculation dans le répertoire Sirene, mais sans savoir s'il y aura ou pas un début d'activité.

### Micro-entrepreneur

Depuis le 19 décembre 2014, le terme de micro-entrepreneur requalifie le régime de l'auto-entrepreneur mis en place au 1<sup>er</sup> janvier 2009. De nouvelles dispositions s'appliquent, définies par la loi Pinel du 18 juin 2014. Sont ainsi définis comme micro-entrepreneurs, tous les entrepreneurs individuels inscrits sous le régime fiscal de la micro-entreprise et soumis au régime micro-social simplifié. Il ne faut donc pas les confondre avec la catégorie des microentreprises définie par la loi de modernisation de l'économie de 2008.

[Pour en savoir plus, voir le site de Bpifrance Création.](#)

### Entreprise classique

Ce terme définit l'ensemble des entreprises (individuelles et sociétés) hors régime du micro-entrepreneur (ex-auto-entrepreneur).

### Taille des entreprises

Elle est définie par le nombre de salariés au démarrage de l'activité de l'entreprise. Certaines années, la donnée peut être manquante pour quelques entreprises.

### Typologie des communes

Une typologie des communes en neuf catégories a été établie par la Direction de l'évaluation, de la prospective et de la performance (DEPP) du ministère en charge de l'Éducation nationale pour décrire le système éducatif. Cette caractérisation du territoire, basée sur un croisement d'approches morphologique et fonctionnelle, permet de distinguer plusieurs types de communes rurales et urbaines. Elle a l'avantage d'être plus précise que l'approche par grille de densité, surtout pour décrire les zones rurales.

Neuf catégories sont ainsi définies :

- Rurale éloignée très peu dense
- Rurale éloignée peu dense
- Rurale périphérique très peu dense
- Rurale périphérique peu dense
- Bourg
- Petite ville
- Urbaine périphérique peu dense
- Urbaine dense
- Urbaine très dense

[Accéder au rapport sur la typologie des communes pour décrire le système éducatif.](#)

### Zone de revitalisation rurale (ZRR)

Les Zones de revitalisation rurale (ZRR) regroupent les communes peu densément peuplées et caractérisées comme fragiles pour des raisons socio-économiques. La liste est fixée par arrêté et le classement des communes en ZRR permet aux entreprises qui y sont installées de bénéficier d'aides fiscales.

Sont considérées en ZRR, toutes communes intégralement ou partiellement classées en ZRR dans le découpage de l'ANCT selon le Code officiel géographique (COG) au 1<sup>er</sup> janvier 2022.

[Pour en savoir plus, voir les pages dédiées aux ZRR sur le site de la DGE.](#)

### Zone d'aide à finalité régionale (AFR)

Les zones d'Aide à finalité régionale (AFR) correspondent aux territoires de l'Union européenne présentant des retards de développement. Le zonage des AFR est fixé par décret. Il délimite les zones dans lesquelles les pouvoirs publics, État et collectivités locales, ont pu allouer des aides aux entreprises pour encourager les investissements et la création durable d'emplois. Sont considérées en AFR, toutes les communes intégralement (à taux majoré ou non) ou partiellement classées en AFR dans le découpage de l'ANCT des communes selon le Code officiel géographique (COG) du 1<sup>er</sup> janvier 2022.

[Pour en savoir plus, voir le site de Bpifrance Création.](#)

### Petite ville de demain (PVD) & Action coeur de ville (ACV)

Le programme Petites villes de demain (PVD) permet aux villes de moins de 20 000 habitants sélectionnées, de bénéficier d'un soutien de l'État et de ses partenaires pour mettre en oeuvre leurs projets de revitalisation. Le programme Action coeur de ville (ACV) vise à faciliter et à soutenir le travail des collectivités locales, à inciter les acteurs du logement, du commerce et de l'urbanisme à réinvestir les centres-villes, à favoriser le maintien ou l'implantation d'activités en coeur de ville, afin d'améliorer les conditions de vie dans les villes moyennes.

### Quartier prioritaire de la politique de la ville (QPV)

Les Quartiers prioritaires de la politique de la ville (QPV) sont des territoires d'intervention du ministère de la Ville, définis par la loi de programmation pour la ville et la cohésion urbaine du 21 février 2014. Leur liste et leurs contours ont été élaborés par l'ANCT.

[Pour en savoir plus, voir le site de Bpifrance Création.](#)

### Zone d'emploi

Une zone d'emploi est un espace géographique à l'intérieur duquel la plupart des actifs résident et travaillent, et dans lequel les établissements peuvent trouver l'essentiel de la main-d'œuvre nécessaire pour occuper les emplois offerts. Le découpage en zone d'emploi constitue une partition du territoire adaptée aux études locales sur le marché du travail. Le zonage définit aussi des territoires pertinents pour les diagnostics locaux et peut guider la délimitation de territoire pour la mise en oeuvre des politiques territoriales initiées par les pouvoirs publics ou les acteurs locaux.

## Calculs

### Estimation des emplois créés

La base REE ne permet de connaître la taille de l'entreprise à la création (en nombre de salariés) que par tranche. Le nombre exact de salarié n'étant pas connu, une estimation est nécessaire quant à la création d'emplois engendrée par ces nouvelles entreprises. Afin de ne pas surestimer les créations d'emplois, notamment dans les tranches élevées (par exemple, la catégorie « 50 à 99 salariés »), la borne basse de chaque classe est retenue. Ainsi, une entreprise créée et appartenant à la classe « 6 à 9 salariés » comptera pour 6 créations d'emplois *a minima*.

### Top des activités en croissance ou décroissance du nombre de créations

Sur les 735 activités répertoriées par la nomenclature d'activités française (NAF), la plupart compte peu de créations voire aucune de façon structurelle, dans chaque territoire. Pour éviter que quelques créations, qui n'interviennent que rarement, ne viennent biaiser les chiffres avec des variations brusques, seules sont prises en compte les activités qui comptent un nombre de créations d'entreprises supérieur à celui du troisième quartile de l'année en cours dans le département. Ce chiffre varie donc pour chaque département.

### Taux de croissance annuel moyen (TCAM)

Le taux de croissance annuel moyen (TCAM) permet de calculer un taux d'évolution moyen sur une durée de  $n$  années. Le TCAM est plus approprié que le taux de variation annuelle (qui compare l'évolution d'une année sur l'autre) lorsqu'il s'agit de comparer l'évolution d'un indicateur sur des périodes de durées différentes.

Exemple : un TCAM de + 2 % entre 2000 et 2010, signifie une croissance moyenne de + 2 % chaque année, pendant les dix années séparant 2000 et 2010. Dans ce cas, le taux de variation annuelle sera de + 22 % (la variation entre 2000 et 2010), avec une évolution moyenne de + 2 % tous les ans, pendant 10 ans.

Bpifrance Création – Observatoire de la création d'entreprise

27-31, avenue du Général Leclerc, 94700 Maisons-Alfort

Publication 100 % numérique mise en ligne le 08/02/2023.

ISSN en cours.

Toute reproduction partielle ou totale à usage collectif de la présente publication est autorisée à la condition expresse de citer la source ainsi : « Observatoire de la création d'entreprise. La création d'entreprise dans la Corrèze, Fiche statistique pour l'année 2022. Bpifrance Création, février 2023. »

[Contact : utilisez le formulaire de contact sur le site de Bpifrance Création.](#)