

Avertissement : les évolutions des créations d'entreprises enregistrées depuis le début de l'année 2023 doivent être interprétées avec une grande prudence. Depuis le 1er janvier 2023, les formalités de création d'entreprises sont effectuées obligatoirement sur le guichet électronique des formalités d'entreprises. Ce changement important a fragilisé le suivi conjoncturel des créations d'entreprises au cours de l'année 2023, en raison notamment d'une modification des délais d'enregistrement des déclarations dans le répertoire Sirene. Toutefois, l'effet de ce changement sur la mesure du volume annuel des créations d'entreprises est globalement limité.

Sommaire

1. Vue d'ensemble de la création d'entreprise	page 2
2. La création d'entreprise par secteur d'activité	page 3
3. La création d'entreprise par statut juridique	page 6
4. La création d'entreprise par taille et emplois créés	page 7
5. Focus régions métropolitaines	page 8
6. Focus communes	page 9
7. Focus Zones de revitalisation rurale (ZRR)	page 10
8. Focus Quartiers prioritaires de la politique de la ville (QPV)	page 11
9. Note méthodologique	page 12

La création d'entreprise en France en 2023 : principaux résultats

- 1 051 476 entreprises ont été créées en France en 2023, dont 63 % de micro-entrepreneurs.
- La création d'entreprise baisse ainsi de - 1 % par rapport à 2022, contre - 2 % en France métropolitaine hors Île-de-France et + 0,8 % en Outre-mer.
- En France, la dynamique entrepreneuriale en berne est surtout liée aux entreprises classiques : + 3 % de créations chez les micro-entrepreneurs contre - 7 % pour les entreprises classiques en variation annuelle.
- Dans l'ensemble, la France compte 157 créations pour 10 000 habitants, contre 137 en France métropolitaine hors Île-de-France et 159 en Outre-mer.
- A minima, 44 140 emplois ont été créés par les 17 210 nouvelles entreprises de l'année qui employaient au moins un salarié au démarrage de leur activité.
- Les 20 activités les plus prisées (en nombre de créations d'entreprises) représentent 47 % de la création totale d'entreprise du pays. Les trois premières sont :
 - conseil pour les affaires et autres conseils de gestion (7022Z) avec 70 507 créations (- 11 %) ;
 - autres activités de poste et de courrier (5320Z) avec 57 104 créations (- 0 %) ;
 - autres services personnels n.c.a. (9609Z) avec 46 635 créations (- 2 %).
- Les 3 activités avec la plus forte hausse du nombre de créations d'entreprises sont :
 - promotion immobilière d'autres bâtiments (4110C) avec 1 051 créations (+ 405 %) ;
 - ambulances (8690A) avec 845 créations (+ 336 %) ;
 - vente à distance sur catalogue général (4791A) avec 21 768 créations (+ 80 %).
- 120 074 entreprises ont été créées en Zones de revitalisation rurale (ZRR ; soit 11 % des créations de la région), 289 662 en Zones d'aide à finalité régionale (AFR ; 28 %), 82 885 dans les Petites villes de demain (PVD ; 8 %) et 112 324 dans les communes Actions cœur de ville (ACV ; 11 %).
- Le taux de renouvellement des entreprises s'établit à 181 nouvelles immatriculations pour 1 000 entreprises existantes en 2020 (dernière année disponible). Il est de 175 en France métropolitaine hors Île-de-France et de 173 en Outre-mer.
- 86 432 établissements d'entreprise ont été créés dans les Quartiers prioritaires de la politique de la ville (QPV) en 2021 (dernière année disponible), soit 8 % de la création totale d'établissement dans le secteur marchand non agricole de la région (1 110 215).

Vue d'ensemble de la création d'entreprise

Principaux indicateurs de la France

Année 2023	France	France métropolitaine hors Île-de-France	France d'outre-mer
Créations d'entreprises	1 051 476	721 354	34 396
Micro-entrepreneurs ^a	667 446	468 849	16 843
Entreprises classiques	384 030	252 505	17 553
Stock d'entreprises	5 793 516	4 117 399	198 639
Taux de renouvellement (%) ^c	181	175	173
Évolution annuelle (%)			
Créations d'entreprises	- 1,0	- 2,4	+ 0,8
Micro-entrepreneurs ^a	+ 3,1	+ 1,7	+ 10,9
Entreprises classiques	- 7,4	- 9,1	- 7,4
Création dans les territoires "aidés"			
Zones de revitalisation rurale (ZRR)	120 074	104 677	15 204
Zones d'aide à finalité régionale (AFR)	289 662	230 973	34 396
Petites villes de demain (PVD)	82 885	74 526	4 203
Actions cœur de ville (ACV)	112 324	85 566	12 919
Quartiers prioritaires de la politique de la ville (QPV) ^d	86 432	51 531	---
Création pour 10 000 habitants			
Toutes communes confondues	157	137	159
Zones de revitalisation rurale (ZRR)	112	109	138
Zones d'aide à finalité régionale (AFR)	133	124	182
Petites villes de demain (PVD)	117	114	139
Actions cœur de ville (ACV)	149	137	226
Quartiers prioritaires de la politique de la ville (QPV) ^d	167	158	---

a. Ex-régime de l'auto-entrepreneur créé en 2009 et modifié en 2014.

b. Les données relatives au stock d'entreprises de l'année A-3 étant publiées en juillet de l'année A, les dernières données en date sont celles pour 2020.

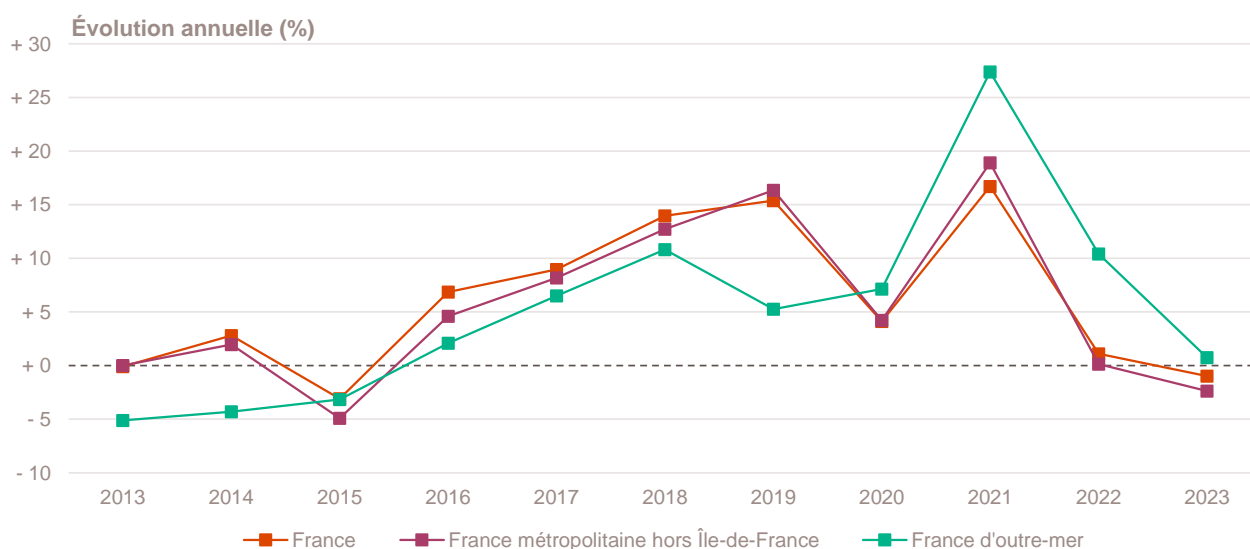
c. Rapport pour mille (%) du nombre de créations en 2023 sur le stock d'entreprises existantes au 31 décembre 2020 (dernière année disponible) dans le champ marchand non agricole.

d. Les données de création en QPV concernent les établissements (Siret) contrairement aux autres indicateurs qui se basent sur l'entreprise (Siren). Elles portent sur l'année 2020 (dernière année disponible). Les données par QPV, sont communiquées dans les fiches départementales. Pour en savoir plus, se reporter à la méthodologie.

Champ : France entière, unités légales productives et marchandes, exerçant une activité non agricole (données brutes).

Sources : Insee (données sur les QPV, RP, Sirene, COG), ANCT. Traitements Observatoire de la création d'entreprise.

Évolution de la création d'entreprise depuis 2013



Champ : France entière, unités légales productives et marchandes, exerçant une activité non agricole (données brutes).

Source : Insee (Sirene). Traitements Observatoire de la création d'entreprise.

La création d'entreprise par secteur d'activité

Principaux indicateurs de la création d'entreprise par secteur d'activité

Année 2023	Nombre de créations d'entreprises	Taux de renouvellement (‰)	Évolution annuelle (%)	TCAM 2012-2022 (%)	Part des micro-entrepreneurs (%)
Activités secondaires	148 748	144	- 2,8	+ 3,2	56,0
Industrie	60 448	203	+ 6,0	+ 8,2	54,3
Construction	88 300	121	- 8,0	+ 1,2	57,1
Activités de type commerce	271 620	155	- 0,6	+ 4,0	63,3
Commerce de détail	98 008	167	+ 4,6	+ 1,9	56,2
Commerce de gros	22 976	94	- 24,1	+ 3,1	50,6
Commerce de bouche ^a	2 661	57	- 9,4	+ 3,7	46,4
Commerce et réparation automobiles	25 613	171	+ 7,6	+ 4,4	65,3
Hébergement	8 553	142	+ 19,7	+ 8,2	31,3
Restauration	30 942	105	+ 2,7	+ 2,8	43,0
Services en direction des personnes	82 867	223	- 2,8	+ 7,5	85,9
Activités de type services	631 108	210	- 0,7	+ 8,9	65,3
Immobilier	38 370	145	- 12,0	+ 10,2	44,7
Transports et entreposage	85 446	343	+ 6,0	+ 22,9	83,1
Activités scientifiques et techniques	171 111	223	- 8,4	+ 8,9	67,7
Activités de soutien aux entreprises	99 688	311	+ 16,5	+ 9,0	72,5
Information et communication	65 418	284	+ 7,8	+ 8,1	72,6
Enseignement	49 512	214	- 3,3	+ 6,9	86,6
Arts, spectacles et activités récréatives	36 927	197	+ 4,4	+ 3,8	64,9
Santé humaine et action sociale ^b	51 401	93	- 8,5	+ 4,8	35,9
Activités financières et d'assurance	33 235	161	- 6,9	+ 9,2	9,8
Activités des sociétés holding	7 728	70	- 30,3	+ 4,0	0,0
Total France	1 051 476	181	- 1,0	+ 6,5	63,5

a. Ce regroupement de secteurs, composé par l'OCE, comprend les activités de charcuterie (10.13B), la cuisson de produits de boulangerie (10.71B), les boulangeries et boulangeries-pâtisseries (10.71C), ainsi que les pâtisseries (10.71D). Dans la nomenclature d'activités française NAF rév.2, ces activités appartiennent au secteur de l'industrie manufacturière alimentaire.

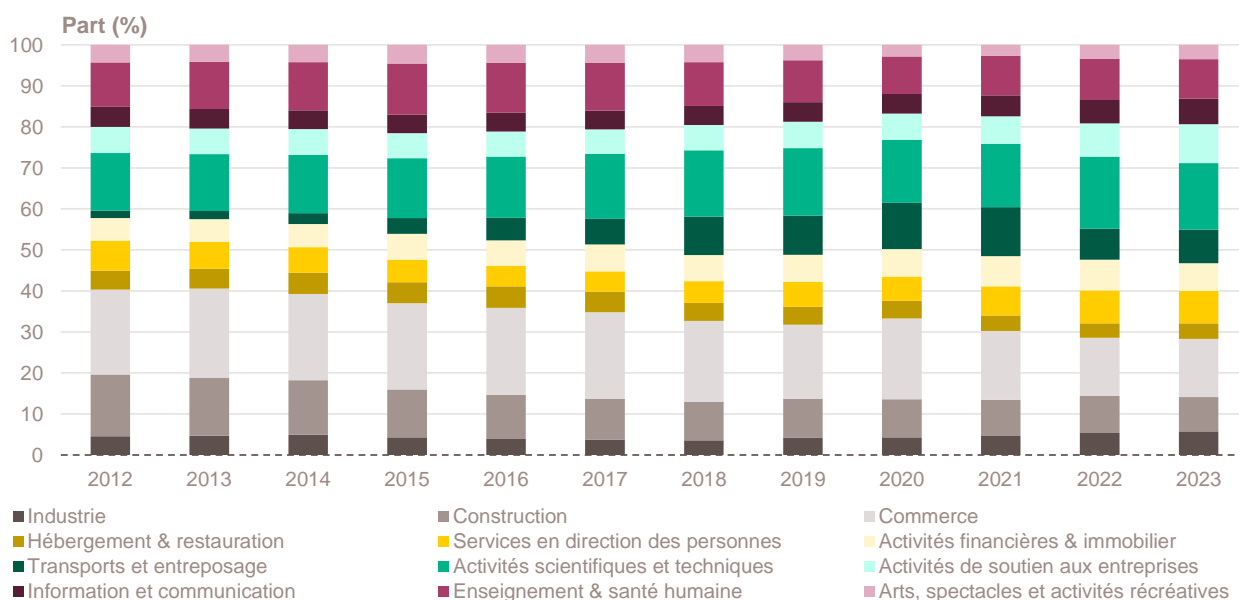
b. Dans ce secteur regroupé de la NAF rév.2, le nombre de créations d'entreprises relevant de l'action sociale est très faible.

Lecture : en 2023, 1 051 476 entreprises ont vu le jour en France, un nombre en baisse de - 1 % par rapport à 2022, pour une évolution annuelle moyenne de + 6,5 % entre 2012 et 2022. Le taux de renouvellement est le plus élevé dans le secteur transports et entreposage, avec 343 nouvelles entreprises en 2023 pour 1 000 entreprises existantes en 2021 dans ce secteur (181 sur l'ensemble de la région, tous secteurs confondus).

Champ : France entière, unités légales productives et marchandes, exerçant une activité non agricole (données brutes).

Source : Insee (Sirene). Traitements Observatoire de la création d'entreprise.

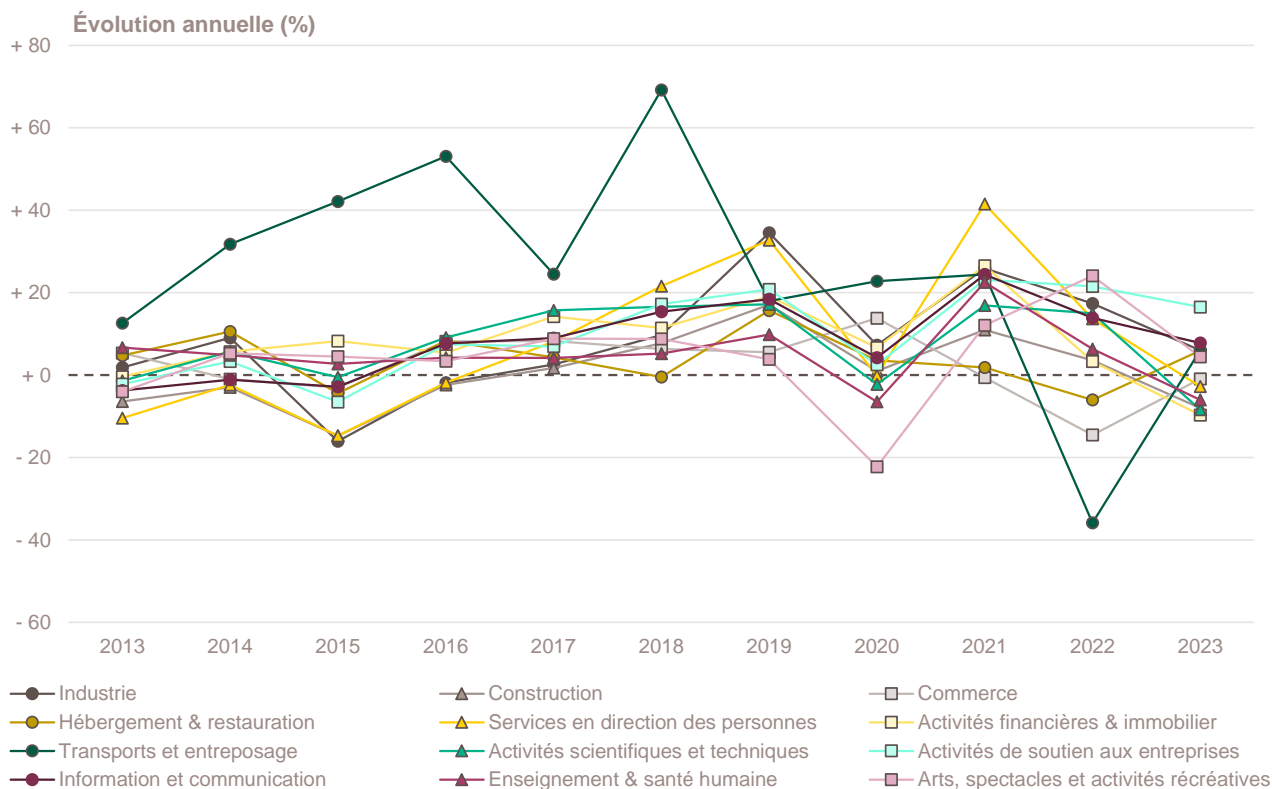
Création d'entreprise par secteur d'activité depuis 2012



Champ : France entière, unités légales productives et marchandes, exerçant une activité non agricole (données brutes).

Source : Insee (Sirene). Traitements Observatoire de la création d'entreprise.

Évolution de la création d'entreprise par secteur d'activité depuis 2013



Champ : France entière, unités légales productives et marchandes, exerçant une activité non agricole (données brutes).

Source : Insee (Sirene). Traitements Observatoire de la création d'entreprise.

Création d'entreprise par activité principale exercée (APE)

Top 20 des activités en nombre de créations d'entreprises en 2023	Nombre de créations d'entreprises	Évolution annuelle (%)	TCAM 2012-2022 (%)
7022Z - Conseil pour les affaires et autres conseils de gestion	70 507	- 10,9	+ 13,0
5320Z - Autres activités de poste et de courrier	57 104	- 0,3	+ 60,7
9609Z - Autres services personnels n.c.a.	46 635	- 1,9	+ 14,5
8121Z - Nettoyage courant des bâtiments	38 060	+ 16,9	+ 16,9
4791B - Vente à distance sur catalogue spécialisé	22 126	+ 9,7	+ 15,0
4791A - Vente à distance sur catalogue général	21 768	+ 79,9	+ 10,1
6201Z - Programmation informatique	21 628	+ 3,8	+ 11,3
6831Z - Agences immobilières	20 601	- 4,7	+ 11,3
3511Z - Production d'électricité	20 121	+ 48,3	+ 19,2
7410Z - Activités spécialisées de design	19 825	- 10,1	+ 12,1
4799A - Vente à domicile	17 117	- 25,7	+ 6,8
7021Z - Conseil en relations publiques et communication	16 787	- 34,8	+ 14,8
6630Z - Gestion de fonds	16 626	+ 21,2	+ 39,0
5610C - Restauration de type rapide	16 284	- 4,0	+ 4,4
6202A - Conseil en systèmes et logiciels informatiques	15 780	+ 8,8	+ 9,1
8559B - Autres enseignements	15 672	- 5,6	+ 13,6
4932Z - Transports de voyageurs par taxis	15 421	+ 20,0	+ 14,5
9602B - Soins de beauté	15 241	- 3,7	+ 4,4
9329Z - Autres activités récréatives et de loisirs	13 105	+ 3,4	+ 7,8
4321A - Travaux d'installation électrique dans tous locaux	13 103	- 7,2	+ 4,2

Champ : France entière, unités légales productives et marchandes, exerçant une activité non agricole (données brutes).

Source : Insee (Sirene). Traitements Observatoire de la création d'entreprise.

Top 20 des activités en croissance du nombre de créations d'entreprises en 2023	Nombre de créations d'entreprises	Évolution annuelle (%)	TCAM 2012-2022 (%)
4110C - Promotion immobilière d'autres bâtiments	1 051	+ 405,3	+ 4,2
8690A - Ambulances	845	+ 335,6	- 6,4
4791A - Vente à distance sur catalogue général	21 768	+ 79,9	+ 10,1
7311Z - Activités des agences de publicité	5 452	+ 79,5	- 2,0
8299Z - Autres activités de soutien aux entreprises n.c.a.	12 572	+ 70,6	+ 5,0
7810Z - Activités des agences de placement de main-d'œuvre	748	+ 70,0	+ 5,8
5829C - Édition de logiciels applicatifs	1 006	+ 57,9	+ 0,9
4941A - Transports routiers de fret interurbains	6 746	+ 52,7	+ 18,6
3511Z - Production d'électricité	20 121	+ 48,3	+ 19,2
5911B - Production de films institutionnels et publicitaires	3 422	+ 46,9	+ 6,1
7729Z - Location et location-bail d'autres biens personnels et domestiques	1 227	+ 44,9	+ 10,1
7120B - Analyses, essais et inspections techniques	1 821	+ 41,2	+ 2,4
8220Z - Activités de centres d'appels	875	+ 36,5	- 4,8
8891A - Accueil de jeunes enfants	1 520	+ 34,4	+ 14,0
8230Z - Organisation de foires, salons professionnels et congrès	3 547	+ 31,0	+ 4,4
4339Z - Autres travaux de finition	3 742	+ 30,2	- 5,1
9001Z - Arts du spectacle vivant	3 470	+ 28,9	+ 7,7
7010Z - Activités des sièges sociaux	8 497	+ 28,4	+ 4,7
8010Z - Activités de sécurité privée	1 675	+ 26,8	- 0,5
5520Z - Hébergement touristique et autre hébergement de courte durée	6 856	+ 26,6	+ 9,4

Note de lecture : de nombreuses activités comptant très peu de créations, leur variance dans le temps peut être très forte. Pour ne pas biaiser le classement par ces données peu significatives, seules sont retenues les activités qui comptabilisent un nombre de créations d'entreprises supérieur à celui du troisième quartile de l'année en cours, soit 742 créations d'entreprises en France.

Champ : France entière, unités légales productives et marchandes, exerçant une activité non agricole (données brutes).

Source : Insee (Sirene). Traitements Observatoire de la création d'entreprise.

Top 20 des activités en décroissance du nombre de créations d'entreprises en 2023	Nombre de créations d'entreprises	Évolution annuelle (%)	TCAM 2012-2022 (%)
4619B - Autres intermédiaires du commerce en produits divers	6 337	- 49,6	+ 2,6
6202B - Tierce maintenance de systèmes et d'applications informatiques	803	- 42,0	+ 7,5
6810Z - Activités des marchands de biens immobiliers	3 993	- 36,8	+ 9,7
3832Z - Récupération de déchets triés	807	- 36,8	- 1,2
7021Z - Conseil en relations publiques et communication	16 787	- 34,8	+ 14,8
8542Z - Enseignement supérieur	1 892	- 34,3	+ 13,9
6420Z - Activités des sociétés holding	7 728	- 30,3	+ 4,0
6619B - Autres auxi. acti. de serv. financ., hors assur. et caisses de retraite n.c.a.	2 564	- 29,2	+ 13,7
8899A - Autre accueil ou accomp. sans hébergement d'enfants et d'adolescents	907	- 25,8	+ 31,8
4799A - Vente à domicile	17 117	- 25,7	+ 6,8
4120A - Construction de maisons individuelles	3 044	- 25,3	+ 3,0
3109B - Fabrication d'autres meubles et industries connexes de l'ameublement	1 245	- 24,0	+ 4,3
4649Z - Commerce de gros d'autres biens domestiques	865	- 23,4	+ 4,4
6430Z - Fonds de placement et entités financières similaires	1 735	- 23,2	+ 4,0
8690D - Activités des infirmiers et des sages-femmes	9 438	- 23,1	+ 3,5
8899B - Action sociale sans hébergement n.c.a.	1 323	- 20,3	+ 16,6
3320A - Installation de structures métalliques, chaudronnées et de tuyauterie	769	- 20,0	+ 5,7
4941B - Transports routiers de fret de proximité	2 167	- 19,9	+ 1,5
1813Z - Activités de pré-presses	1 197	- 19,0	- 5,4
4711B - Commerce d'alimentation générale	2 638	- 18,8	+ 3,9

Note de lecture : de nombreuses activités comptant très peu de créations, leur variance dans le temps peut être très forte. Pour ne pas biaiser le classement par ces données peu significatives, seules sont retenues les activités qui comptabilisent un nombre de créations d'entreprises supérieur à celui du troisième quartile de l'année en cours, soit 742 créations d'entreprises en France.

Champ : France entière, unités légales productives et marchandes, exerçant une activité non agricole (données brutes).

Source : Insee (Sirene). Traitements Observatoire de la création d'entreprise.

La création d'entreprise par nature juridique

Principaux indicateurs de la création d'entreprise par nature juridique

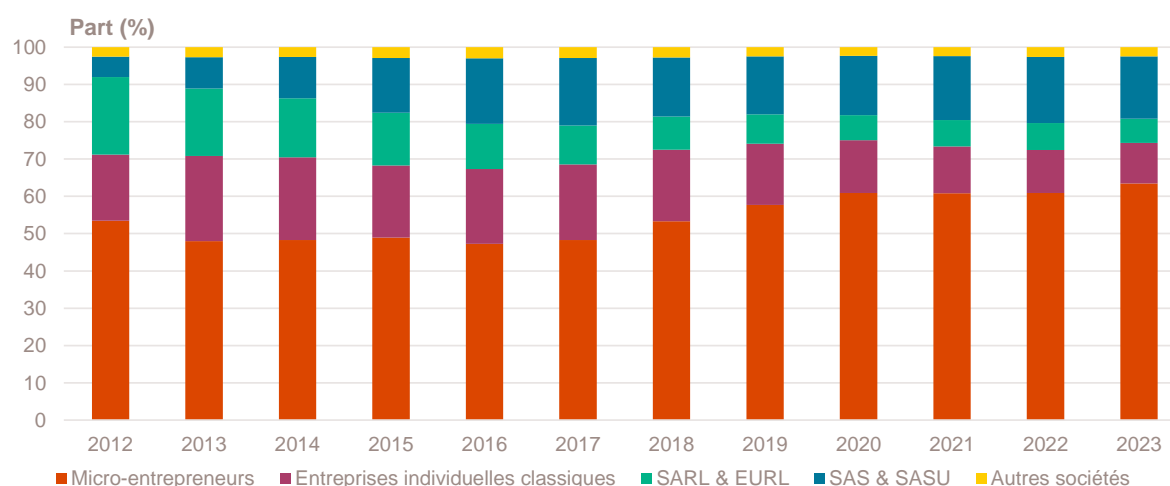
Année 2023	Nombre de créations d'entreprises	Part (%)	Évolution annuelle (%)	TCAM 2012-2022 (%)
Entreprises individuelles	781 571	74,3	+ 1,7	+ 6,6
Micro-entrepreneurs	667 446	63,5	+ 3,1	+ 7,9
Entreprises individuelles classiques	114 125	10,9	- 6,2	+ 1,9
Sociétés	269 905	25,7	- 7,9	+ 6,0
SARL & EURL	68 330	6,5	- 11,5	- 4,1
SAS & SASU	175 269	16,7	- 6,7	+ 19,7
SCI	1 282	0,1	+ 423,3	- 11,6
Autres ^a	25 024	2,4	- 9,9	+ 7,5
Total France	1 051 476	100,0	- 1,0	+ 6,5

a. Dont associations, fondations, collectivités territoriales, organismes professionnels, syndicats de propriétaires, etc.

Champ : France entière, unités légales productives et marchandes, exerçant une activité non agricole (données brutes).

Source : Insee (Sirene). Traitements Observatoire de la création d'entreprise.

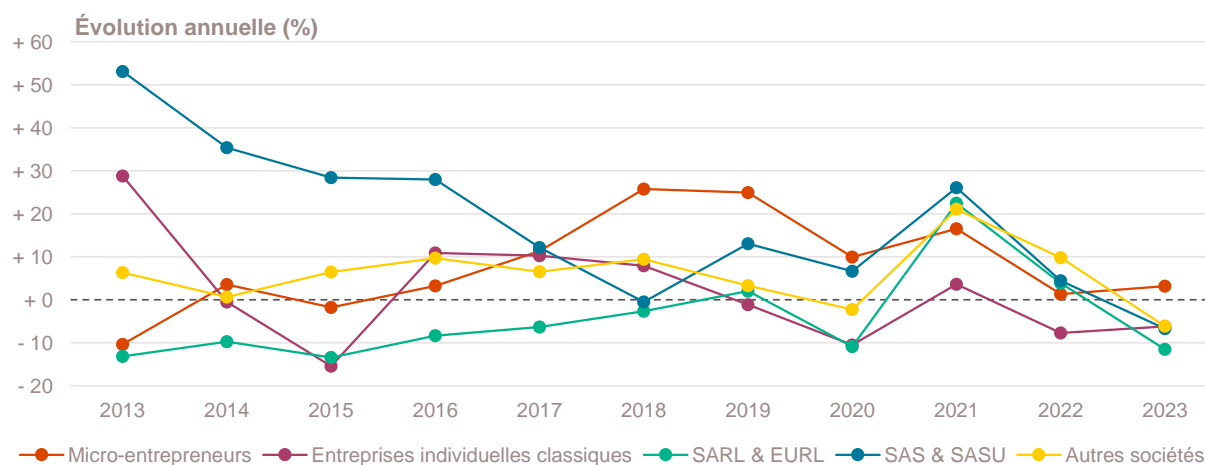
Création d'entreprise par nature juridique depuis 2012



Champ : France entière, unités légales productives et marchandes, exerçant une activité non agricole (données brutes).

Source : Insee (Sirene). Traitements Observatoire de la création d'entreprise.

Évolution de la création d'entreprise par nature juridique depuis 2013



Champ : France entière, unités légales productives et marchandes, exerçant une activité non agricole (données brutes).

Source : Insee (Sirene). Traitements Observatoire de la création d'entreprise.

La création d'entreprise par taille et emplois créés

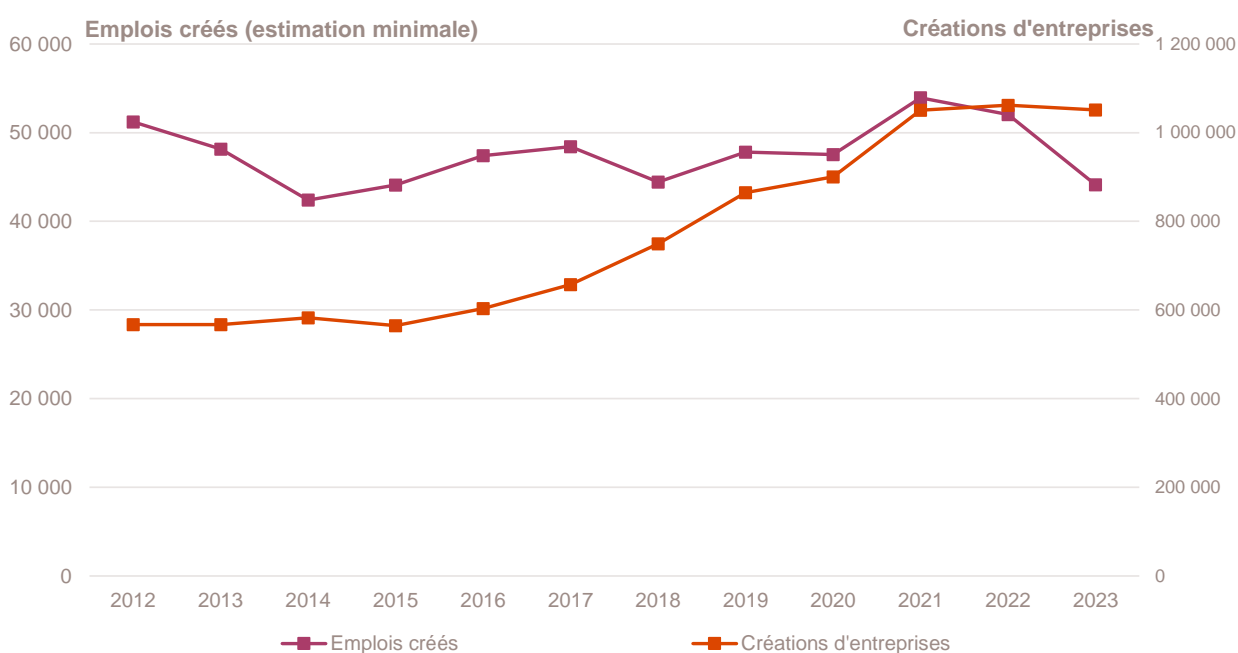
Principaux indicateurs de la création d'entreprise par taille au démarrage

Année 2023	Nombre de créations d'entreprises	Part (%)	Évolution annuelle (%)	TCAM 2012-2022 (%)
Non-employeuses (sans salarié)	1 034 266	98,4	- 0,6	+ 6,7
Employeuses	17 210	1,6	- 21,6	- 0,6
1 à 2 salariés	12 891	1,2	- 23,1	- 0,7
3 à 5 salariés	1 637	0,2	- 28,8	- 1,7
6 à 9 salariés	468	0,0	- 23,2	- 0,2
10 salariés et plus	2 214	0,2	- 2,3	+ 2,2
Total France	1 051 476	100,0	- 1,0	+ 6,5

Champ : France entière, unités légales productives et marchandes, exerçant une activité non agricole (données brutes).

Source : Insee (Sirene). Traitements Observatoire de la création d'entreprise.

Emplois créés *a minima* par les nouvelles entreprises au démarrage



Note de lecture : à défaut de connaître le nombre exact de salariés à la création des entreprises, la base REE indique une tranche pour le nombre de salariés à la création. En prenant la borne basse de chaque intervalle, il est donc possible d'estimer le nombre minimal d'emplois créés par les créations d'entreprises dans la région.

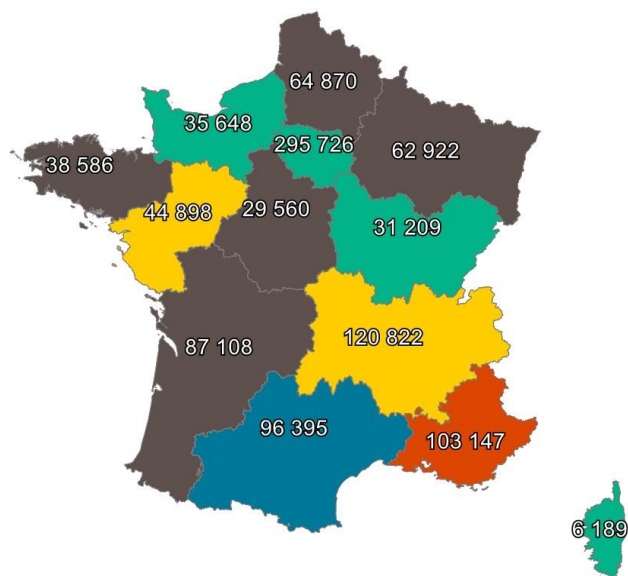
Lecture : en 2023, au moins 44 140 emplois ont été créés en France par les entreprises qui ont vu le jour dans l'année, soit une baisse de - 15,2 % par rapport à 2022 et une hausse de + 0,2 % en moyenne tous les ans entre 2012 et 2022.

Champ : France entière, unités légales productives et marchandes, exerçant une activité non agricole (données brutes).

Source : Insee (Sirene). Traitements Observatoire de la création d'entreprise.

Focus régions métropolitaines

Carte de la création d'entreprise par région et son évolution

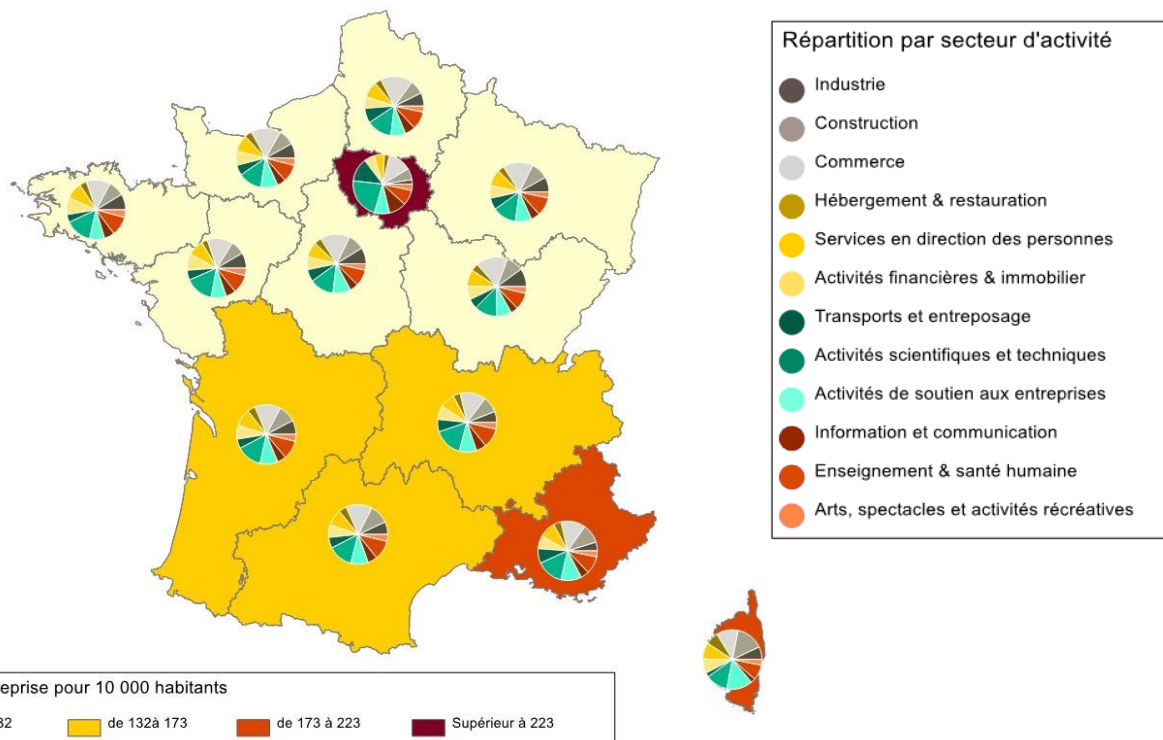


Évolution de la région par rapport à la France



Champ : France entière, unités légales productives et marchandes, exerçant une activité non agricole (données brutes).
Source : Insee (Sirene, COG). Traitements Observatoire de la création d'entreprise.

Carte de la création d'entreprise par secteur d'activité et pour 10 000 habitants



Champ : France entière, unités légales productives et marchandes, exerçant une activité non agricole (données brutes).
Source : Insee (Sirene, COG). Traitements Observatoire de la création d'entreprise.

Focus communes

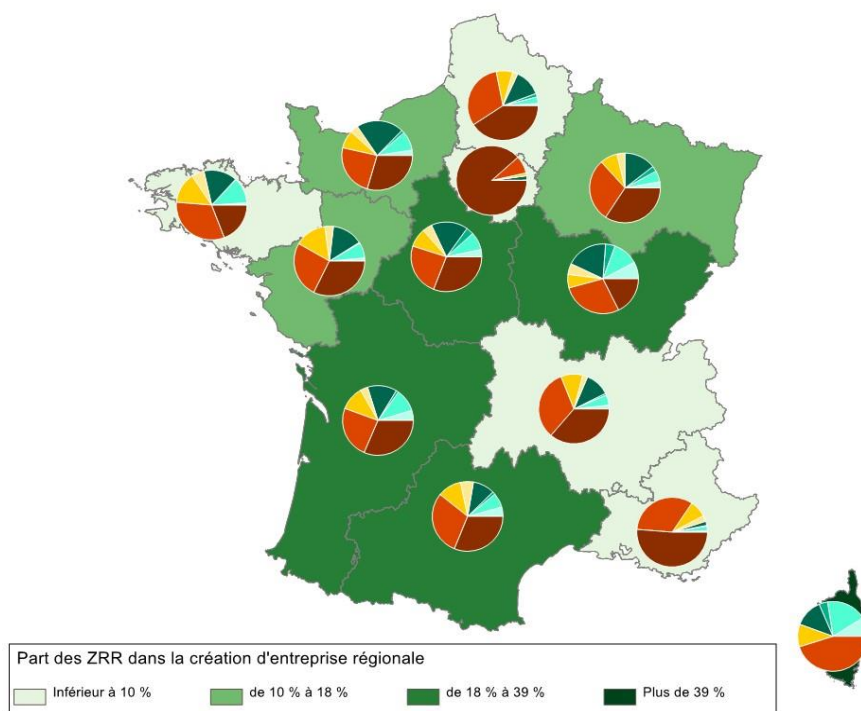
Création d'entreprise par type de commune

Année 2023	Nombre de créations d'entreprises	Part (%)	Part des créations en ZRR (%)	Évolution annuelle (%)	TCAM 2012-2022 (%)	Taux de renouvellement (‰)
Rurale éloignée très peu dense	18 647	1,8	91,3	+ 0,3	+ 4,3	167
Rurale éloignée peu dense	44 776	4,3	65,6	+ 0,1	+ 4,6	153
Rurale périphérique très peu dense	9 739	0,9	56,4	- 0,6	+ 5,0	198
Rurale périphérique peu dense	87 655	8,3	19,6	- 0,9	+ 5,7	187
Bourg	33 568	3,2	50,3	- 0,7	+ 4,6	142
Petite ville	26 871	2,6	35,3	- 1,6	+ 4,5	144
Urbaine périphérique peu dense	71 896	6,8	7,2	- 2,0	+ 5,5	171
Urbaine dense	247 775	23,6	6,1	- 1,2	+ 5,7	172
Urbaine très dense	510 549	48,6	0,8	- 0,9	+ 7,8	197
Total France	1 051 476	100,0	11,4	- 1,0	+ 6,5	181

Champ : France entière, unités légales productives et marchandes, exerçant une activité non agricole (données brutes).

Sources : Insee (Sirene, COG), MENJ-DEPP, ANCT. Traitements Observatoire de la création d'entreprise.

Carte régionale de la création d'entreprise par type de commune et par ZRR



Champ : France entière, unités légales productives et marchandes, exerçant une activité non agricole (données brutes).

Sources : Insee (Sirene, COG), MENJ-DEPP, ANCT. Traitements Observatoire de la création d'entreprise.

Focus Zones de revitalisation rurale (ZRR)

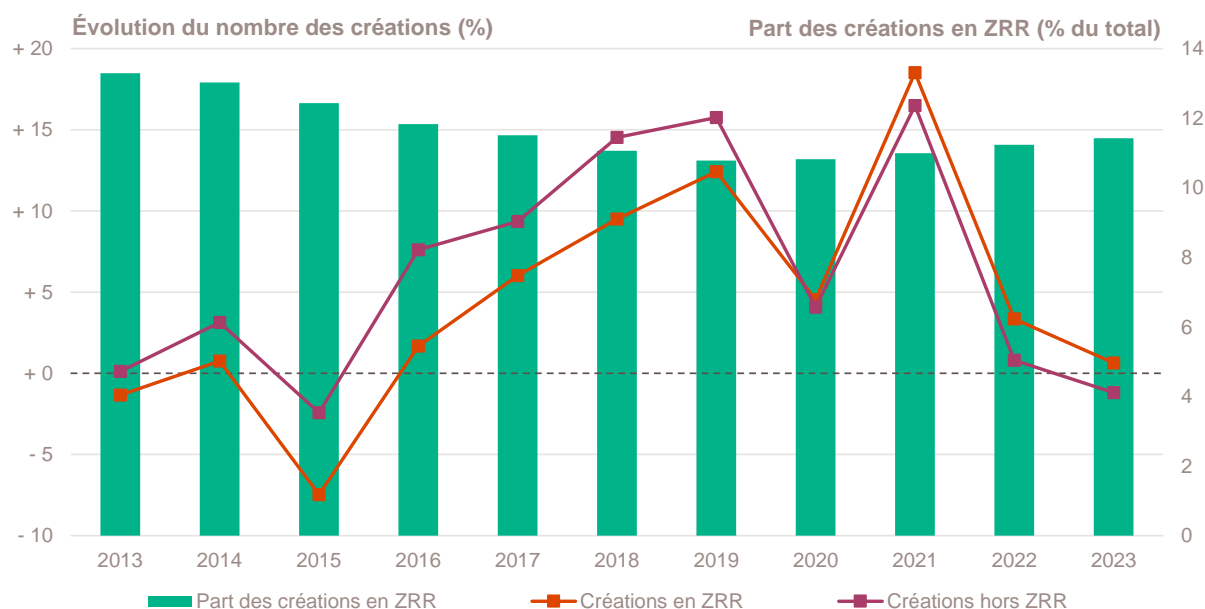
Création d'entreprise dans les ZRR

Année 2023	Nombre de créations d'entreprises	Part (%)	Évolution annuelle (%)	TCAM 2012-2022 (%)	Taux de renouvellement (‰)
Créations en ZRR	120 074	11,4	+ 0,6	+ 4,6	159
Créations hors ZRR	931 402	88,6	- 1,2	+ 6,7	185
Total France	1 051 476	100,0	- 1,0	+ 6,5	181

Champ : France entière, unités légales productives et marchandes, exerçant une activité non agricole (données brutes).

Sources : Insee (Sirene, COG), ANCT. Traitements Observatoire de la création d'entreprise.

Évolution de la création d'entreprise dans les ZRR depuis 2013



Champ : France entière, unités légales productives et marchandes, exerçant une activité non agricole (données brutes).

Sources : Insee (Sirene, COG), ANCT. Traitements Observatoire de la création d'entreprise.

Top 10 des activités porteuses de la création d'entreprise dans les ZRR

Top 10 des activités en nombre de créations d'entreprises en 2023	Nombre de créations d'entreprises	Part %
3511Z - Production d'électricité	6 104	5,1
9609Z - Autres services personnels n.c.a.	5 852	4,9
8121Z - Nettoyage courant des bâtiments	5 788	4,8
7022Z - Conseil pour les affaires et autres conseils de gestion	4 073	3,4
4799A - Vente à domicile	3 229	2,7
5610C - Restauration de type rapide	2 549	2,1
6831Z - Agences immobilières	2 481	2,1
4399C - Travaux de maçonnerie générale et gros œuvre de bâtiment	1 999	1,7
9602B - Soins de beauté	1 989	1,7
5520Z - Hébergement touristique et autre hébergement de courte durée	1 973	1,6

Champ : France entière, unités légales productives et marchandes, exerçant une activité non agricole (données brutes).

Source : Insee (Sirene, COG), ANCT. Traitements Observatoire de la création d'entreprise.

Focus Quartiers prioritaires de la politique de la ville (QPV)

Création d'établissement en QPV par région

Année 2021	Nombre de créations d'établissements	Création pour 10 000 habitants	Taux de renouvellement (%)
Île-de-France	31 893	203	283
Centre-Val de Loire	2 046	135	397
Bourgogne-Franche-Comté	1 763	123	402
Normandie	2 275	120	396
Hauts-de-France	8 456	129	301
Grand Est	5 019	130	321
Pays de la Loire	2 228	146	397
Bretagne	1 103	125	364
Nouvelle-Aquitaine	3 728	179	285
Occitanie	6 823	191	227
Auvergne-Rhône-Alpes	6 350	157	299
Provence-Alpes-Côte d'Azur	11 231	220	269
Corse	62	41	132
Total QPV France métropolitaine	83 424	173	289
Guadeloupe	92	17	65
Martinique	271	112	70
Guyane	785	64	144
La Réunion	1 443	91	171
Total QPV en France	86 432	167	279

Note de lecture : pour des raisons de secret statistique, les données de création dans certains QPV ne sont pas communiquées. C'est pourquoi la somme des créations par région ne coïncide pas avec le nombre total indiqué pour la France métropolitaine. Le taux de renouvellement par QPV correspond au rapport pour mille (‰) du nombre de créations d'établissements au cours de l'année 2021 (dernière année disponible) sur le stock d'établissements existants cette même année dans le secteur marchand non agricole de chaque QPV. Etant donné que ce taux de renouvellement est calculé avec le nombre de créations d'établissements en 2021, il n'est pas comparable avec celui calculé précédemment pour la région.

Champ : France entière, ensemble des activités marchandes non agricoles (données brutes).

Sources : Insee (Sirene, données sur les QPV). Traitements Observatoire de la création d'entreprise.

Note méthodologique

Sources et définitions

Source des données

Ce document repose sur les données brutes (non corrigées des variations saisonnières et des jours ouvrés) du Système d'information de la démographie des entreprises (Side), mais aussi sur les données du Code officiel géographique (COG), du recensement de la population (RP) et des Quartiers prioritaires de la politique de la ville (QPV), toutes mises à disposition par l'Insee.

Sont également utilisées des données de l'Agence nationale de la cohésion des territoires (ANCT) pour les communes relevant des zones ACV, AFR, PVD et ZRR (voir leur définition ci-dessous) ; et celles de la Direction de l'évaluation, de la prospective et de la performance (DEPP) du ministère en charge de l'Éducation nationale (MENJ) pour la typologie des communes urbaines et rurales. Le maillage territorial se réfère à la liste des communes au 1^{er} janvier 2023.

Définition du champ d'analyse

Les résultats statistiques présentés portent sur l'ensemble des unités légales productives et marchandes, exerçant une activité économique réelle dans l'industrie, la construction, le commerce ou les services. Sauf mention particulière, ils concernent la France.

La définition des créations d'entreprises s'appuie sur les concepts harmonisés au niveau européen. Elles correspondent aux nouvelles immatriculations dans le répertoire REE, qui enregistrent un début d'activité relevant de l'un des cas suivants :

- création de nouveaux moyens de production ;
- redémarrage d'une activité après une interruption de plus d'un an ;
- redémarrage d'une activité après une interruption de moins d'un an, mais avec changement d'activité ;
- reprise, par une entreprise nouvelle, des activités d'une autre entreprise s'il n'y a pas continuité entre la situation du cédant et celle du repreneur, en termes d'activité et de localisation.

Dans le cas des micro-entrepreneurs, les créations ne correspondent pas à ce concept européen. Il y a bien immatriculation dans le répertoire Sirene, mais sans savoir s'il y aura ou pas un début d'activité.

Micro-entrepreneur

Depuis le 19 décembre 2014, le terme de micro-entrepreneur requalifie le régime de l'auto-entrepreneur mis en place au 1^{er} janvier 2009. De nouvelles dispositions s'appliquent, définies par la loi Pinel du 18 juin 2014. Sont ainsi définis comme micro-entrepreneurs, tous les entrepreneurs individuels inscrits sous le régime fiscal de la micro-entreprise et soumis au régime micro-social simplifié. Il ne faut donc pas les confondre avec la catégorie des microentreprises définie par la loi de modernisation de l'économie de 2008.

[Pour en savoir plus, voir le site de Bpifrance Création.](#)

Entreprise classique

Ce terme définit l'ensemble des entreprises (individuelles et sociétés) hors régime du micro-entrepreneur (ex-auto-entrepreneur).

Taille des entreprises

Elle est définie par le nombre de salariés au démarrage de l'activité de l'entreprise. Certaines années, la donnée peut être manquante pour quelques entreprises.

Typologie des communes

Une typologie des communes en neuf catégories a été établie par la Direction de l'évaluation, de la prospective et de la performance (DEPP) du ministère en charge de l'Éducation nationale pour décrire le système éducatif. Cette caractérisation du territoire, basée sur un croisement d'approches morphologique et fonctionnelle, permet de distinguer plusieurs types de communes rurales et urbaines. Elle a l'avantage d'être plus précise que l'approche par grille de densité, surtout pour décrire les zones rurales.

Neuf catégories sont ainsi définies :

- Rurale éloignée très peu dense
- Rurale éloignée peu dense
- Rurale périphérique très peu dense
- Rurale périphérique peu dense
- Bourg
- Petite ville
- Urbaine périphérique peu dense
- Urbaine dense
- Urbaine très dense

[Accéder au rapport sur la typologie des communes pour décrire le système éducatif.](#)

Zone de revitalisation rurale (ZRR)

Les Zones de revitalisation rurale (ZRR) regroupent les communes peu densément peuplées et caractérisées comme fragiles pour des raisons socio-économiques. La liste est fixée par arrêté et le classement des communes en ZRR permet aux entreprises qui y sont installées de bénéficier d'aides fiscales.

Sont considérées en ZRR, toutes communes intégralement ou partiellement classées en ZRR dans le découpage de l'ANCT selon le Code officiel géographique (COG) au 1^{er} janvier 2023.

[Pour en savoir plus, voir les pages dédiées aux ZRR sur le site de la DGE.](#)

Zone d'aide à finalité régionale (AFR)

Les zones d'Aide à finalité régionale (AFR) correspondent aux territoires de l'Union européenne présentant des retards de développement. Le zonage des AFR est fixé par décret. Il délimite les zones dans lesquelles les pouvoirs publics, État et collectivités locales, ont pu allouer des aides aux entreprises pour encourager les investissements et la création durable d'emplois. Sont considérées en AFR, toutes les communes intégralement (à taux majoré ou non) ou partiellement classées en AFR dans le découpage de l'ANCT des communes selon le Code officiel géographique (COG) du 1^{er} janvier 2023.

[Pour en savoir plus, voir le site de Bpifrance Création.](#)

Petite ville de demain (PVD) & Action coeur de ville (ACV)

Le programme Petites villes de demain (PVD) permet aux villes de moins de 20 000 habitants sélectionnées, de bénéficier d'un soutien de l'État et de ses partenaires pour mettre en oeuvre leurs projets de revitalisation. Le programme Action coeur de ville (ACV) vise à faciliter et à soutenir le travail des collectivités locales, à inciter les acteurs du logement, du commerce et de l'urbanisme à réinvestir les centres-villes, à favoriser le maintien ou l'implantation d'activités en coeur de ville, afin d'améliorer les conditions de vie dans les villes moyennes.

Quartier prioritaire de la politique de la ville (QPV)

Les Quartiers prioritaires de la politique de la ville (QPV) sont des territoires d'intervention du ministère de la Ville, définis par la loi de programmation pour la ville et la cohésion urbaine du 21 février 2014. Leur liste et leurs contours ont été élaborés par l'ANCT.

[Pour en savoir plus, voir le site de Bpifrance Création.](#)

Zone d'emploi

Une zone d'emploi est un espace géographique à l'intérieur duquel la plupart des actifs résident et travaillent, et dans lequel les établissements peuvent trouver l'essentiel de la main-d'oeuvre nécessaire pour occuper les emplois offerts. Le découpage en zone d'emploi constitue une partition du territoire adaptée aux études locales sur le marché du travail. Le zonage définit aussi des territoires pertinents pour les diagnostics locaux et peut guider la délimitation de territoire pour la mise en oeuvre des politiques territoriales initiées par les pouvoirs publics ou les acteurs locaux.

Calculs

Estimation des emplois créés

La base REE ne permet de connaître la taille de l'entreprise à la création (en nombre de salariés) que par tranche. Le nombre exact de salarié n'étant pas connu, une estimation est nécessaire quant à la création d'emplois engendrée par ces nouvelles entreprises. Afin de ne pas surestimer les créations d'emplois, notamment dans les tranches élevées (par exemple, la catégorie « 50 à 99 salariés »), la borne basse de chaque classe est retenue. Ainsi, une entreprise créée et appartenant à la classe « 6 à 9 salariés » comptera pour 6 créations d'emplois *a minima*.

Top des activités en croissance ou décroissance du nombre de créations

Sur les 735 activités répertoriées par la nomenclature d'activités française (NAF), la plupart compte peu de créations voire aucune de façon structurelle, dans chaque territoire. Pour éviter que quelques créations, qui n'interviennent que rarement, ne viennent biaiser les chiffres avec des variations brusques, seules sont prises en compte les activités qui comptent un nombre de créations d'entreprises supérieur à celui du troisième quartile de l'année en cours dans la région. Ce chiffre varie donc pour chaque région.

Taux de croissance annuel moyen (TCAM)

Le taux de croissance annuel moyen (TCAM) permet de calculer un taux d'évolution moyen sur une durée de n années. Le TCAM est plus approprié que le taux de variation annuelle (qui compare l'évolution d'une année sur l'autre) lorsqu'il s'agit de comparer l'évolution d'un indicateur sur des périodes de durées différentes.

Exemple : un TCAM de + 2 % entre 2000 et 2010, signifie une croissance moyenne de + 2 % chaque année, pendant les dix années séparant 2000 et 2010. Dans ce cas, le taux de variation annuelle sera de + 22 % (la variation entre 2000 et 2010), avec une évolution moyenne de + 2 % tous les ans, pendant 10 ans.

Bpifrance Création – Observatoire de la création d'entreprise

27-31, avenue du Général Leclerc, 94700 Maisons-Alfort

Publication 100 % numérique mise en ligne le 02/04/2024.

ISSN en cours.

Toute reproduction partielle ou totale à usage collectif de la présente publication est autorisée à la condition expresse de citer la source ainsi : « Observatoire de la création d'entreprise. La création d'entreprise en France, Fiche statistique pour l'année 2023. Bpifrance Création, avril 2024. »

[Contact : utilisez le formulaire de contact sur le site de Bpifrance Création.](#)