

# Guadeloupe

## La création d'entreprise en 2020 et son évolution depuis 2009

**Avertissement de l'Insee** : « L'Insee a identifié une erreur dans les statistiques de créations d'entreprises depuis 2015. Elle porte sur la répartition des créations entre entreprises individuelles classiques et micro-entrepreneurs, sans que le volume total des créations d'entreprises ni la répartition entre sociétés et entreprises individuelles soient affectés. Des actions ont été engagées pour permettre d'assurer correctement le suivi des créations sous le régime du micro-entrepreneur dès le début de l'année 2021 avec correction des séries depuis le 1er janvier 2015. D'ici-là, le partage des créations entre micro-entrepreneurs et hors micro-entrepreneurs ne sera plus diffusé ».

Pour en savoir plus : [communiqué de presse de l'Insee](#)

**Remarque de l'OCE** : les données présentées ici consolident celles des micro-entrepreneurs et des entreprises individuelles classiques. Cette fiche statistique annuelle sera rediffusée avec le détail des micro-entrepreneurs, dès la mise à disposition par l'Insee des séries statistiques corrigées.

## Sommaire

1. Vue d'ensemble de la création d'entreprise .....	page 2
2. La création d'entreprise par secteur d'activité .....	page 3
3. La création d'entreprise par taille et les emplois créés .....	page 6
4. Focus zones d'emploi .....	page 7
5. Focus communes .....	page 8

## La création d'entreprise dans le département en 2020 : principaux résultats

- 5 336 entreprises ont été créées dans le département de la Guadeloupe en 2020, soit 26 % des nouvelles entreprises de la France d'outre-mer.
- La création d'entreprise a augmenté de + 0,2 % par rapport à 2019 en Guadeloupe, contre + 9 % en France d'outre-mer et + 4 % en France métropolitaine hors Île-de-France.
- Dans ce département, la dynamique entrepreneuriale a surtout été portée par les sociétés : - 2 % de créations chez les entreprises individuelles contre + 3 % pour les sociétés en variation annuelle.
- Le département compte 138 créations pour 10 000 habitants, contre 109 en France d'outre-mer et 104 en France métropolitaine hors Île-de-France.
- A minima, 1 802 emplois ont été créés dans le département par les 338 nouvelles entreprises qui employaient au moins un salarié au démarrage de leur activité.
- Les 20 activités les plus prisées (en nombre de créations d'entreprises) représentent 43 % de la création totale d'entreprise du département. Les trois premières sont :
  - conseil pour les affaires et autres conseils de gestion (7022Z) avec 253 créations (+ 13 %),
  - restauration de type rapide (5610C) avec 230 créations (- 10 %),
  - location de terrains et d'autres biens immobiliers (6820B) avec 175 créations (+ 25 %).
- Les 3 activités avec les plus fortes hausses du nombre de créations sont :
  - portails internet (6312Z) avec 17 créations (+ 325 %),
  - autres activités de poste et de courrier (5320Z) avec 18 créations (+ 200 %),
  - photocopie, prépa. de documents et autres activités de soutien de bureau (8219Z) avec 46 créations (+ 109 %).
- Aucune entreprise n'a été créée en zone de revitalisation rurale (ZRR) dans le département. Les zones d'aide à finalité régionale (AFR) ont accueilli 5 336 entreprises, soit 100 % des créations.
- Le taux de renouvellement des entreprises s'établit à 102 nouvelles immatriculations pour 1 000 entreprises existantes en 2018 (dernière année disponible). Il est de 113 en France d'outre-mer et de 156 en France métropolitaine hors Île-de-France.

# Vue d'ensemble de la création d'entreprise

## Principaux indicateurs du département

Année 2020	Guadeloupe	France d'outre-mer	France métropolitaine hors Île-de-France
<b>Créations d'entreprises</b>	<b>5 336</b>	<b>20 608</b>	<b>575 775</b>
Entreprises individuelles <sup>a</sup>	3 133	13 066	438 115
Sociétés	2 203	7 542	137 660
<b>Stock d'entreprises<sup>b</sup></b>	<b>52 228</b>	<b>182 137</b>	<b>3 687 936</b>
Taux de renouvellement (‰) <sup>c</sup>	102	113	156
<b>Évolution annuelle (%)</b>			
Créations d'entreprises	+ 0,2	+ 8,6	+ 4,3
Entreprises individuelles <sup>a</sup>	- 1,9	+ 5,2	+ 5,7
Sociétés	+ 3,3	+ 15,2	- 0,1
<b>Création dans les territoires fragiles</b>			
Zone de revitalisation rurale (ZRR)	0	9 846	76 546
Zone d'aide à finalité régionale (AFR)	5 336	20 608	147 614
Quartier prioritaire de la politique de la ville (QPV) <sup>d</sup>	---	---	29 859
<b>Création pour 10 000 habitants</b>			
Toutes communes confondues	138	109	104
Zone de revitalisation rurale (ZRR)	---	90	80
Zone d'aide à finalité régionale (AFR)	138	109	97
Quartier prioritaire de la politique de la ville (QPV) <sup>d</sup>	---	---	85

a. Y compris les micro-entrepreneurs.

b. Les données relatives au stock d'entreprises de l'année A-2 étant publiées en juillet de l'année A, les dernières données en date sont celles pour 2018.

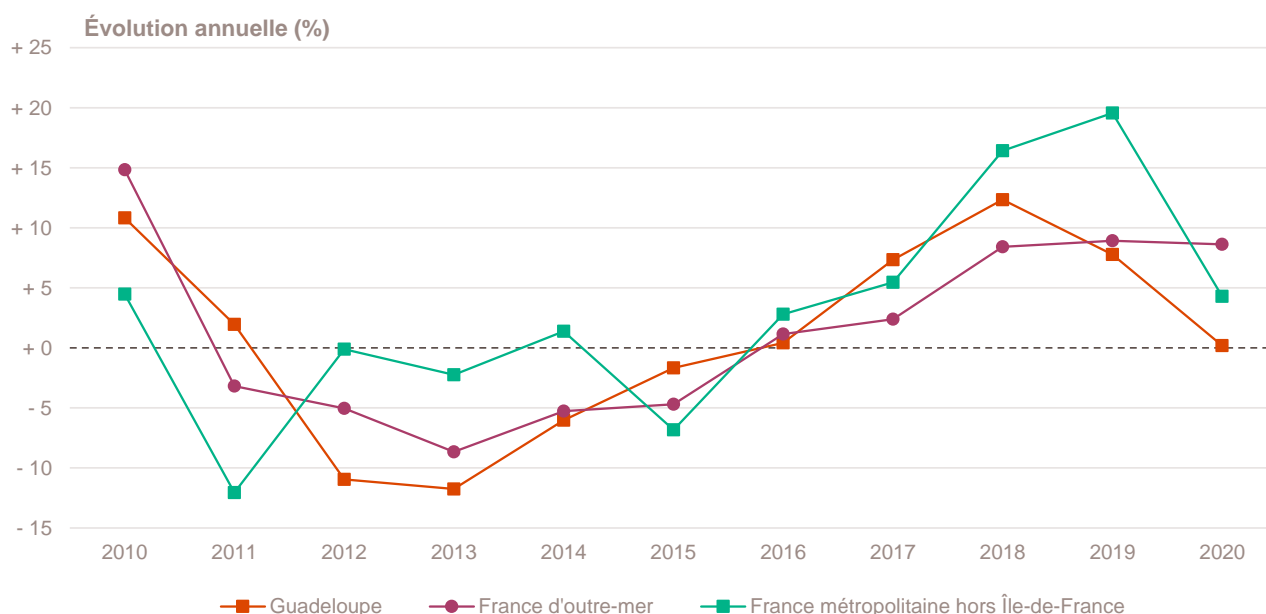
c. Le taux de renouvellement correspond au rapport pour mille (‰) du nombre de créations en 2020 sur le stock d'entreprises existantes à la fin 2018 (dernière année disponible) dans le champ marchand non agricole.

d. Pour les départements d'Outre-mer, les données de la création d'entreprise ne sont connues que pour La Réunion. Les données de création en QPV (Quartier prioritaire de la politique de la ville) concernent les établissements contrairement aux autres indicateurs du document qui se basent sur l'entreprise. Elles portent sur l'année 2018 (dernière année disponible). Pour en savoir plus, se reporter à la méthodologie.

Champ : France entière, ensemble des activités marchandes non agricoles (données brutes).

Sources : Insee (données sur les QPV, RP, Sirene, COG), ANCT. Traitements Observatoire de la création d'entreprise.

## Évolution de la création d'entreprise depuis 2010



Champ : France entière, ensemble des activités marchandes non agricoles (données brutes).

Source : Insee (Sirene). Traitements Observatoire de la création d'entreprise.

# La création d'entreprise par secteur d'activité

## Principaux indicateurs de la création d'entreprise par secteur d'activité

Année 2020	Nombre de créations d'entreprises	Taux de renouvellement (‰)	Évolution annuelle (%)	TCAM 2009-2019 (%)
<b>Activités secondaires</b>	<b>864</b>	<b>77</b>	<b>- 7,3</b>	<b>- 0,8</b>
Industrie	307	80	- 12,8	+ 0,9
Construction	557	75	- 4,0	- 1,7
<b>Activités de type commerce</b>	<b>1 863</b>	<b>102</b>	<b>+ 5,2</b>	<b>- 0,9</b>
Commerce de détail	699	97	+ 15,3	- 3,3
Commerce de gros	181	76	+ 43,7	- 4,3
Commerce de bouche <sup>a</sup>	30	61	- 47,4	+ 2,9
Commerce et réparation automobiles	117	84	- 24,5	+ 4,9
Hébergement	166	134	+ 1,2	+ 9,0
Restauration	356	109	- 3,0	- 1,2
Services en direction des personnes	314	140	+ 6,1	+ 0,7
<b>Activités de type services</b>	<b>2 609</b>	<b>115</b>	<b>- 0,5</b>	<b>+ 2,7</b>
Immobilier	298	125	+ 2,4	+ 9,6
Transports et entreposage	136	66	- 23,6	+ 5,9
Activités scientifiques et techniques	577	132	+ 8,9	+ 1,0
Activités de soutien aux entreprises	557	124	- 4,5	+ 1,8
Information et communication	172	126	+ 43,3	- 4,9
Enseignement	249	125	- 11,4	+ 3,1
Arts, spectacles et activités récréatives	113	101	- 24,2	+ 0,2
Santé humaine et action sociale <sup>b</sup>	402	104	- 3,1	+ 6,9
Activités financières et d'assurance	105	100	+ 38,2	+ 1,1
Activités des sociétés holding	63	138	+ 61,5	+ 18,7
<b>Total Guadeloupe</b>	<b>5 336</b>	<b>102</b>	<b>+ 0,2</b>	<b>+ 0,7</b>

a. Ce regroupement de secteurs, composé par l'OCE, comprend les activités de charcuterie (10.13B), la cuisson de produits de boulangerie (10.71B), les boulangeries et boulangeries-pâtisseries (10.71C), ainsi que les pâtisseries (10.71D). Dans la nomenclature d'activités française NAF rév.2, ces activités appartiennent au secteur de l'industrie manufacturière alimentaire.

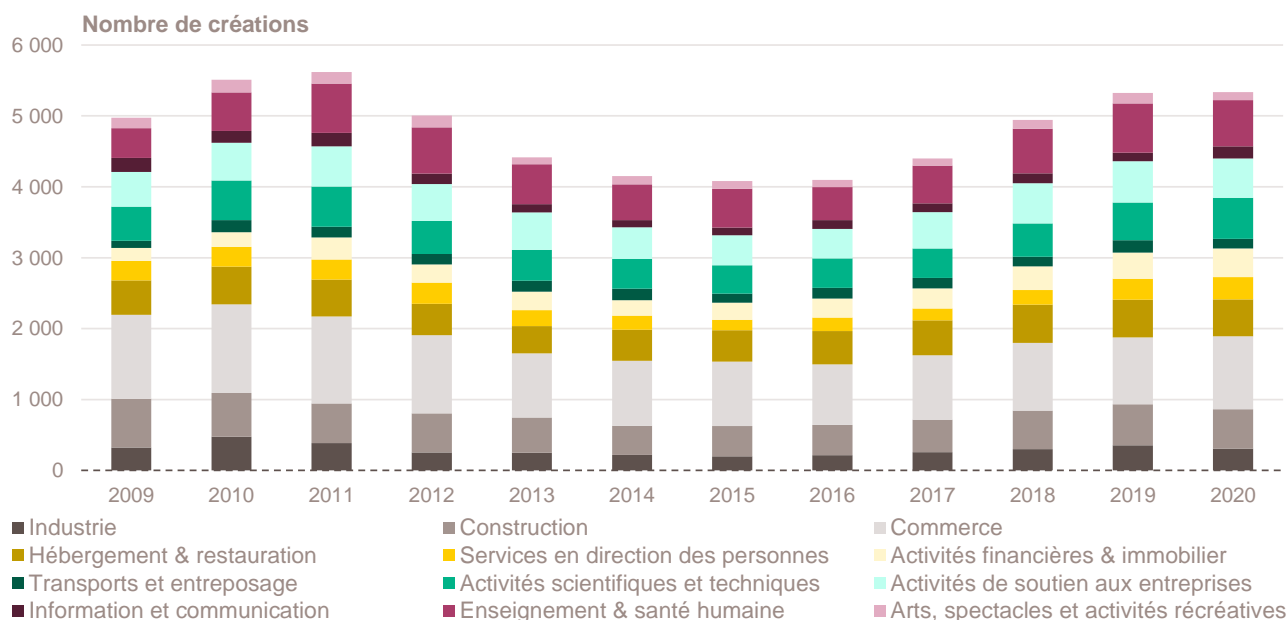
b. Dans ce secteur regroupé de la NAF rév.2, le nombre de créations d'entreprises relevant de l'action sociale est très faible.

Lecture : en 2020, 5 336 entreprises ont vu le jour en Guadeloupe, un nombre en hausse de + 0,2 % par rapport à 2019, pour une évolution annuelle moyenne de + 0,7 % entre 2009 et 2019. Le taux de renouvellement est le plus élevé dans le secteur des services en direction des personnes, avec 140 nouvelles entreprises en 2020 pour 1 000 entreprises existantes en 2018 dans ce secteur (102 sur l'ensemble du département, tous secteurs confondus).

Champ : Guadeloupe, ensemble des activités marchandes non agricoles (données brutes).

Source : Insee (Sirene). Traitements Observatoire de la création d'entreprise.

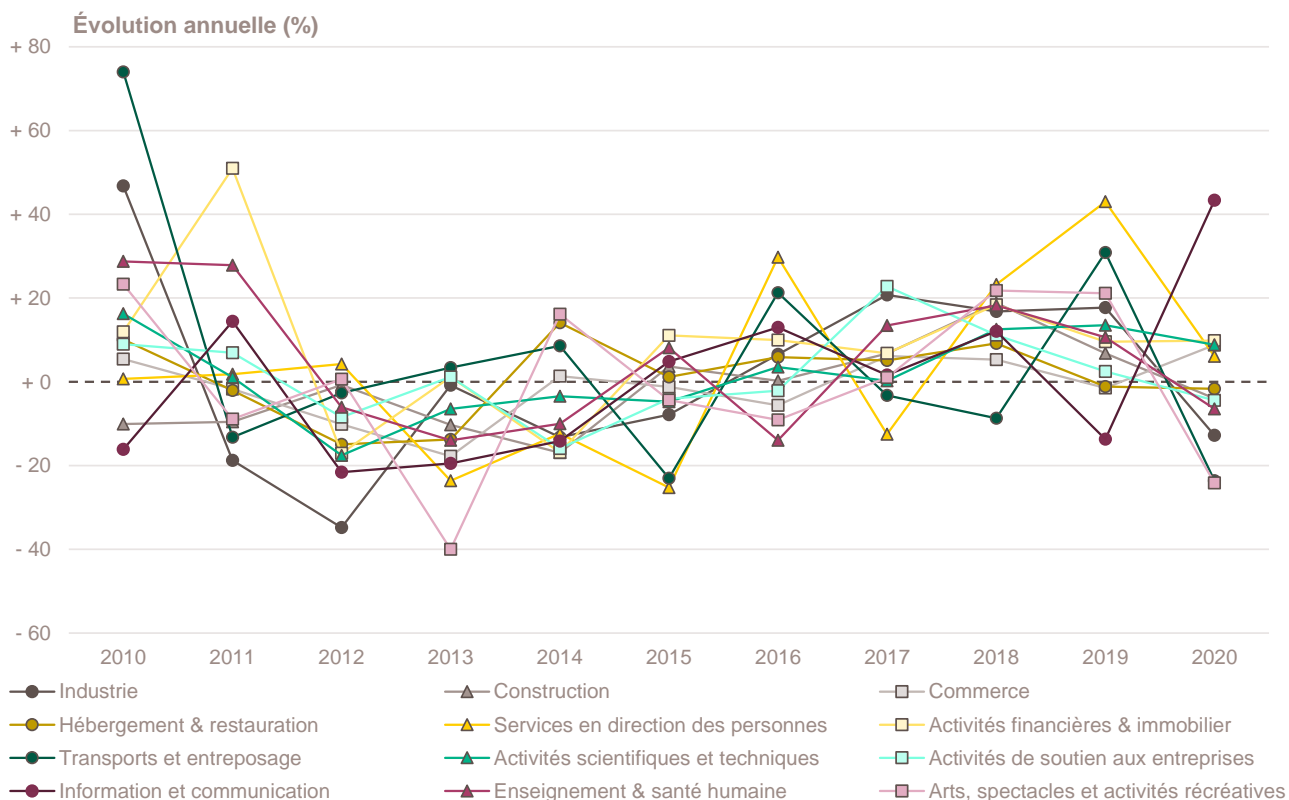
## Création d'entreprise par secteur d'activité depuis 2009



Champ : Guadeloupe, ensemble des activités marchandes non agricoles (données brutes).

Source : Insee (Sirene). Traitements Observatoire de la création d'entreprise.

## Évolution de la création d'entreprise par secteur d'activité depuis 2010



## Création d'entreprise par activité principale exercée (APE)

Top 20 des activités en nombre de créations d'entreprises en 2020	Nombre de créations d'entreprises	Évolution annuelle (%)	TCAM 2009-2019 (%)
7022Z - Conseil pour les affaires et autres conseils de gestion	253	+ 12,9	+ 3,9
5610C - Restauration de type rapide	230	- 9,8	+ 0,9
6820B - Location de terrains et d'autres biens immobiliers	175	+ 25,0	+ 11,5
5520Z - Hébergement touristique et autre hébergement de courte durée	144	+ 2,9	+ 9,6
8690E - Activités des professionnels de la rééduc., appareillage et pédi.-podo.	132	+ 8,2	+ 8,7
9609Z - Autres services personnels n.c.a.	124	+ 7,8	+ 5,2
7711A - Location de courte durée de voitures et de véhicules automobiles légers	124	- 1,6	+ 9,7
8690D - Activités des infirmiers et des sages-femmes	117	- 13,3	+ 4,5
8559B - Autres enseignements	105	+ 14,1	+ 5,9
4711B - Commerce d'alimentation générale	105	+ 81,0	- 1,1
4619B - Autres intermédiaires du commerce en produits divers	95	+ 102,1	- 7,6
4399C - Travaux de maçonnerie générale et gros œuvre de bâtiment	85	+ 6,3	- 3,6
6831Z - Agences immobilières	84	- 20,0	+ 10,7
5610A - Restauration traditionnelle	84	+ 1,2	- 3,5
9602B - Soins de beauté	79	+ 14,5	+ 0,6
4791A - Vente à distance sur catalogue général	79	+ 75,6	+ 15,1
4520A - Entretien et réparation de véhicules automobiles légers	74	- 12,9	+ 3,2
9329Z - Autres activités récréatives et de loisirs	70	- 24,7	+ 6,8
8211Z - Services administratifs combinés de bureau	69	- 11,5	+ 13,5
4781Z - Commerce de détail alimentaire sur éventaires et marchés	66	+ 20,0	- 6,4

Champ : Guadeloupe, ensemble des activités marchandes non agricoles (données brutes).

Source : Insee (Sirene). Traitements Observatoire de la création d'entreprise.

Top 20 des activités en croissance du nombre de créations d'entreprises en 2020	Nombre de créations d'entreprises	Évolution annuelle (%)	TCAM 2009-2019 (%)
6312Z - Portails Internet	17	+ 325,0	- 5,4
5320Z - Autres activités de poste et de courrier	18	+ 200,0	+ 1,8
8219Z - Photocopie, prépa. de documents et autres activités de soutien de bureau	46	+ 109,1	- 7,9
4619B - Autres intermédiaires du commerce en produits divers	95	+ 102,1	- 7,6
4799A - Vente à domicile	20	+ 100,0	- 17,1
4711B - Commerce d'alimentation générale	105	+ 81,0	- 1,1
4791A - Vente à distance sur catalogue général	79	+ 75,6	+ 15,1
7490A - Activité des économistes de la construction	24	+ 71,4	- 1,3
7410Z - Activités spécialisées de design	60	+ 66,7	- 3,4
6201Z - Programmation informatique	54	+ 63,6	+ 3,7
5621Z - Services des traiteurs	34	+ 61,9	- 8,3
6420Z - Activités des sociétés holding	63	+ 61,5	+ 18,7
7420Z - Activités photographiques	32	+ 52,4	+ 0,5
4719B - Autres commerces de détail en magasin non spécialisé	25	+ 47,1	- 7,0
8623Z - Pratique dentaire	16	+ 45,5	+ 10,6
3299Z - Autres activités manufacturières n.c.a.	16	+ 45,5	+ 13,9
4791B - Vente à distance sur catalogue spécialisé	47	+ 34,3	+ 13,3
4312A - Travaux de terrassement courants et travaux préparatoires	54	+ 31,7	+ 1,0
4690Z - Commerce de gros non spécialisé	21	+ 31,3	- 5,8
9529Z - Réparation d'autres biens personnels et domestiques	17	+ 30,8	- 0,7

Note de lecture : de nombreuses activités comptant très peu de créations, leur variance dans le temps peut être très forte. Pour ne pas biaiser le classement par ces données peu significatives, seules sont retenues les activités qui comptabilisent un nombre de créations d'entreprises supérieur à celui du troisième quartile de l'année en cours, soit 14 créations d'entreprises en Guadeloupe.

Champ : Guadeloupe, ensemble des activités marchandes non agricoles (données brutes).

Source : Insee (Sirene). Traitements Observatoire de la création d'entreprise.

Top 20 des activités en décroissance du nombre de créations d'entreprises en 2020	Nombre de créations d'entreprises	Évolution annuelle (%)	TCAM 2009-2019 (%)
4932Z - Transports de voyageurs par taxis	17	- 61,4	+ 11,4
4511Z - Commerce de voitures et de véhicules automobiles légers	23	- 51,1	+ 15,6
1071C - Boulangerie et boulangerie-pâtisserie	18	- 43,8	+ 3,8
9602A - Coiffure	25	- 43,2	- 0,9
8551Z - Enseignement de disciplines sportives et d'activités de loisirs	40	- 38,5	+ 9,6
4339Z - Autres travaux de finition	21	- 38,2	+ 4,9
4120A - Construction de maisons individuelles	28	- 34,9	+ 0,0
6810Z - Activités des marchands de biens immobiliers	15	- 34,8	+ 6,7
4334Z - Travaux de peinture et vitrerie	35	- 31,4	- 3,0
4391A - Travaux de charpente	24	- 29,4	+ 0,0
8230Z - Organisation de foires, salons professionnels et congrès	23	- 28,1	- 0,9
8552Z - Enseignement culturel	15	- 25,0	+ 0,0
9329Z - Autres activités récréatives et de loisirs	70	- 24,7	+ 6,8
7490B - Activités spécialisées, scientifiques et techniques diverses	23	- 20,7	- 1,9
6831Z - Agences immobilières	84	- 20,0	+ 10,7
1413Z - Fabrication de vêtements de dessus	17	- 19,0	+ 2,8
4332A - Travaux de menuiserie bois et PVC	31	- 16,2	- 1,3
4332B - Travaux de menuiserie métallique et serrurerie	19	- 13,6	- 5,8
8690D - Activités des infirmiers et des sages-femmes	117	- 13,3	+ 4,5
4333Z - Travaux de revêtement des sols et des murs	20	- 13,0	- 2,6

Note de lecture : de nombreuses activités comptant très peu de créations, leur variance dans le temps peut être très forte. Pour ne pas biaiser le classement par ces données peu significatives, seules sont retenues les activités qui comptabilisent un nombre de créations d'entreprises supérieur à celui du troisième quartile de l'année en cours, soit 14 créations d'entreprises en Guadeloupe.

Champ : Guadeloupe, ensemble des activités marchandes non agricoles (données brutes).

Source : Insee (Sirene). Traitements Observatoire de la création d'entreprise.

# La création d'entreprise par taille et les emplois créés

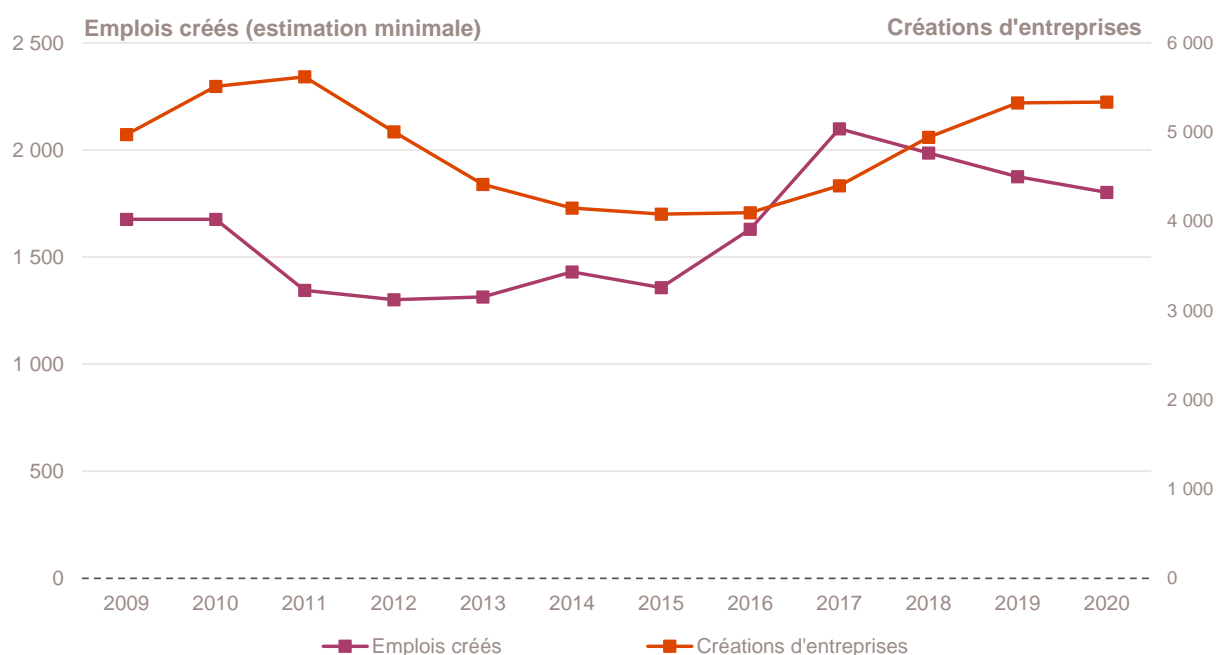
## Principaux indicateurs de la création d'entreprise par taille au démarrage

Année 2020	Nombre de créations d'entreprises	Part (%)	Évolution annuelle (%)	TCAM 2009-2019 (%)
Non-employeuses (sans salarié)	4 998	93,7	+ 1,2	+ 0,8
Employeuses	338	6,3	- 12,7	- 0,6
1 à 2 salariés	153	2,9	- 18,6	- 1,5
3 à 5 salariés	23	0,4	- 46,5	- 3,6
6 à 9 salariés	15	0,3	+ 87,5	- 9,6
10 salariés et plus	147	2,8	- 0,7	+ 2,9
<b>Total Guadeloupe</b>	<b>5 336</b>	<b>100,0</b>	<b>+ 0,2</b>	<b>+ 0,7</b>

Champ : Guadeloupe, ensemble des activités marchandes non agricoles (données brutes).

Source : Insee (Sirene). Traitements Observatoire de la création d'entreprise.

## Emplois créés *a minima* par les nouvelles entreprises au démarrage



Note de lecture : à défaut de connaître le nombre exact de salariés à la création des entreprises, la base REE indique la tranche du nombre de salariés à la création. En prenant la borne basse de chaque intervalle, il est donc possible d'estimer le nombre minimal d'emplois créés par les créations d'entreprises dans le département.

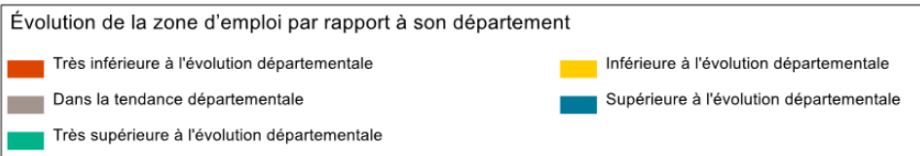
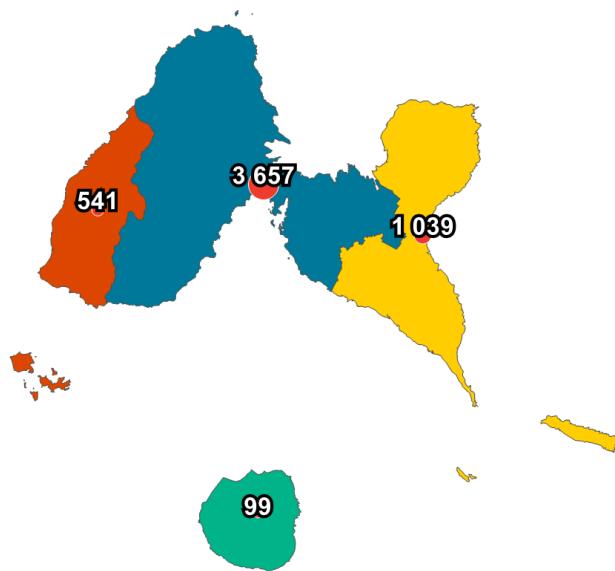
Lecture : en 2020, au moins 1 802 emplois ont été créés en Guadeloupe, soit une baisse de - 3,9 % par rapport à 2019 et une hausse de + 1,1 % en moyenne tous les ans entre 2009 et 2019.

Champ : Guadeloupe, ensemble des activités marchandes non agricoles (données brutes).

Source : Insee (Sirene). Traitements Observatoire de la création d'entreprise.

## Focus zones d'emploi

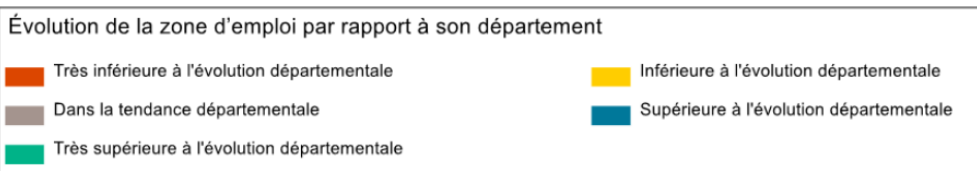
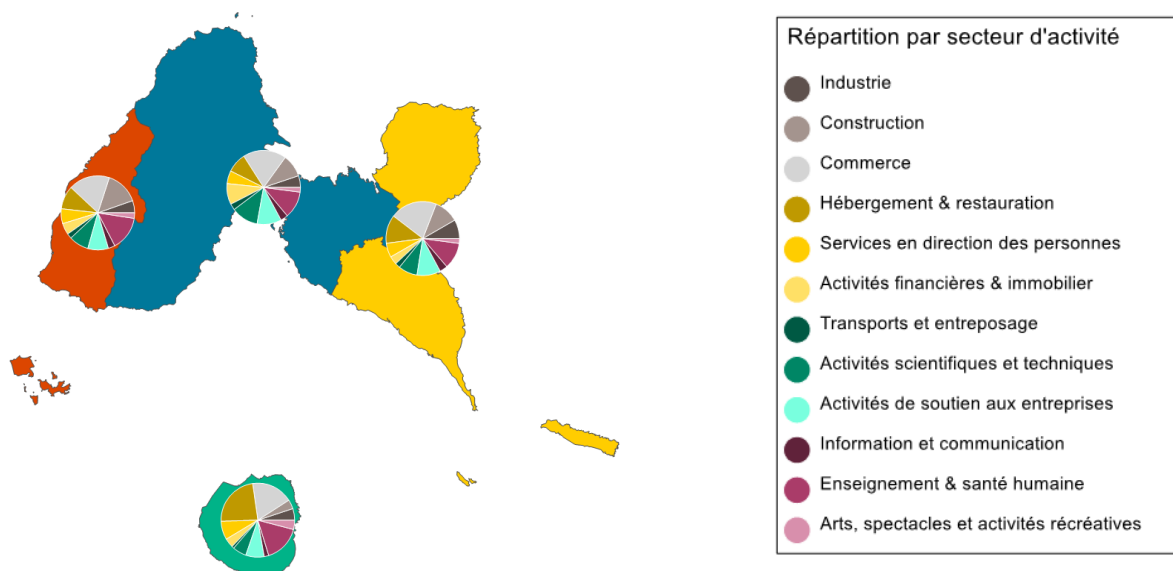
### Carte départementale de l'évolution de la création d'entreprise par zone d'emploi



Note de lecture : pour les zones d'emploi à cheval sur plusieurs départements, le nombre indiqué ne concerne que la partie située dans le département.  
 Champ : Guadeloupe, ensemble des activités marchandes non agricoles (données brutes).

Source : Insee (Sirene, COG). Traitements Observatoire de la création d'entreprise.

### Carte départementale de la création d'entreprise par secteur d'activité et par zone d'emploi



Note de lecture : pour les zones d'emploi à cheval sur plusieurs départements, le nombre indiqué ne concerne que la partie située dans le département.

Champ : Guadeloupe, ensemble des activités marchandes non agricoles (données brutes).

Source : Insee (Sirene, COG). Traitements Observatoire de la création d'entreprise.

## Focus communes

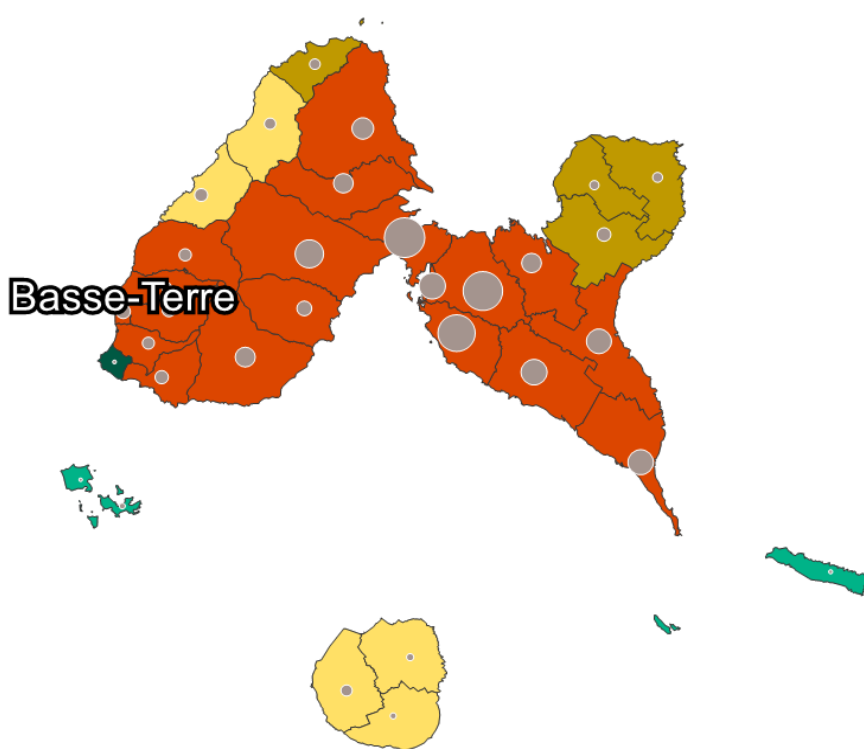
### Création d'entreprise par type de commune

Année 2020	Nombre de créations d'entreprises	Part (%)	Part de la création en ZRR (%)	Évolution annuelle (%)	TCAM 2009-2019 (%)	Taux de renouvellement (‰)
Rurale éloignée très peu dense	0	0,0	---	---	---	---
Rurale éloignée peu dense	30	0,6	0,0	- 16,7	- 4,5	59
Rurale périphérique très peu dense	0	0,0	---	---	---	---
Rurale périphérique peu dense	7	0,1	0,0	- 50,0	+ 3,4	75
Bourg	237	4,4	0,0	- 8,5	+ 0,5	94
Petite ville	0	0,0	---	---	---	---
Urbaine périphérique peu dense	220	4,1	0,0	- 3,9	+ 0,8	104
Urbaine dense	4 842	90,7	0,0	+ 1,1	+ 0,7	103
Urbaine très dense	0	0,0	---	---	---	---
<b>Total Guadeloupe</b>	<b>5 336</b>	<b>100,0</b>	<b>0,0</b>	<b>+ 0,2</b>	<b>+ 0,7</b>	<b>102</b>

Champ : Guadeloupe, ensemble des activités marchandes non agricoles (données brutes).

Sources : Insee (Sirene, COG), MENJ-DEPP, ANCT. Traitements Observatoire de la création d'entreprise.

### Carte départementale de la création d'entreprise par type de commune et par ZRR



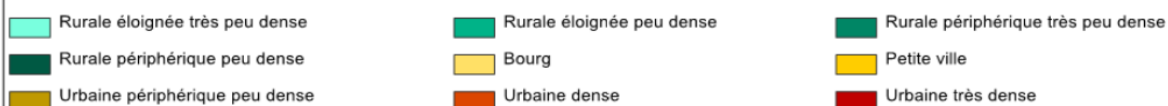
Création totale d'entreprises



Commune en ZRR ou non



Type de commune



Champ : Guadeloupe, ensemble des activités marchandes non agricoles (données brutes).

Sources : Insee (Sirene, COG), MENJ-DEPP, ANCT. Traitements Observatoire de la création d'entreprise.



# Note méthodologique

## Sources et définitions

### Source des données

Pour réaliser ce document, l'Observatoire de la création (OCE) de Bpifrance Création se sert des informations statistiques brutes (non corrigées des variations saisonnières et des jours ouvrés) du répertoire des entreprises et des établissements (REE) de la base de données Sirene, des fichiers du Code officiel géographique (COG), des résultats des recensements de la population (RP) et des données sur les quartiers de la politique de la ville, tous les quatre mis à disposition par l'Insee, ainsi que de bases complémentaires pour les données communales ; des données de l'Agence nationale de la cohésion des territoires (ANCT) pour les communes en ZRR et en AFR ; et de la base de la direction de l'évaluation, de la prospective et de la performance (DEPP) du ministère chargé de l'Éducation nationale (MENJS) pour la typologie des communes.

### Définition du champ d'analyse

Les résultats statistiques présentés portent sur l'ensemble des activités marchandes non agricoles, autrement dit, sur les activités de l'industrie, du commerce et des services. Ils concernent le département de la Guadeloupe.

La définition des créations d'entreprises s'appuie sur les concepts harmonisés au niveau européen. Elles correspondent aux nouvelles immatriculations dans le répertoire REE, qui enregistrent un début d'activité relevant de l'un des cas suivants :

- création de nouveaux moyens de production ;
- redémarrage d'une activité après une interruption de plus d'un an ;
- redémarrage d'une activité après une interruption de moins d'un an, mais avec changement d'activité ;
- reprise, par une entreprise nouvelle, des activités d'une autre entreprise s'il n'y a pas continuité entre la situation du cédant et celle du repreneur, en termes d'activité et de localisation.

Dans le cas des micro-entrepreneurs, les créations ne peuvent être dénombrées au sens du concept européen. Il y a bien immatriculation dans le répertoire Sirene, mais sans savoir s'il y aura ou pas un début d'activité.

### Micro-entrepreneur

Depuis le 19 décembre 2014, le terme de micro-entrepreneur requalifie le régime de l'auto-entrepreneur mis en place au 1<sup>er</sup> janvier 2009. De nouvelles dispositions s'appliquent, définies par la loi Pinel du 18 juin 2014. Sont ainsi définis comme micro-entrepreneurs, tous les entrepreneurs individuels inscrits sous le régime fiscal de la micro-entreprise et soumis au régime micro-social simplifié. Il ne faut donc pas les confondre avec la catégorie des microentreprises définie par la loi de modernisation de l'économie de 2008.

[Pour en savoir plus, voir le site de Bpifrance Création.](#)

### Entreprise classique

Ce terme définit l'ensemble des entreprises (individuelles et sociétés) hors régime du micro-entrepreneur (ex-auto-entrepreneur).

### Taille des entreprises

Elle est définie par le nombre de salariés au démarrage de l'activité de l'entreprise. Certaines années, la donnée peut être manquante pour quelques entreprises.

### Typologie des communes

Une typologie des communes en neuf catégories a été établie par la Direction de l'évaluation, de la prospective et de la performance (DEPP) du ministère en charge de l'Éducation nationale pour décrire le système éducatif. Cette caractérisation du territoire, basée sur un croisement d'approches morphologique et fonctionnelle, permet de distinguer plusieurs types de communes rurales et urbaines. Elle a l'avantage d'être plus précise que l'approche par grille de densité, surtout pour décrire les zones rurales.

Neuf catégories sont ainsi définies :

- Rurale éloignée très peu dense
- Rurale éloignée peu dense
- Rurale périphérique très peu dense
- Rurale périphérique peu dense
- Bourg
- Petite ville
- Urbaine périphérique peu dense
- Urbaine dense
- Urbaine très dense

[Accéder au rapport sur la typologie des communes pour décrire le système éducatif.](#)

### Zone de revitalisation rurale (ZRR)

Les zones de revitalisation rurale (ZRR) regroupent les communes peu densément peuplées et caractérisées comme fragiles pour des raisons socio-économiques. La liste est fixée par arrêté et le classement des communes en ZRR permet aux entreprises qui y sont installées de bénéficier d'aides fiscales.

Sont considérées en ZRR, toutes communes intégralement ou partiellement classées en ZRR dans le découpage de l'ANCT selon le Code officiel géographique (COG) au 1<sup>er</sup> janvier 2020.

[Pour en savoir plus, voir les pages dédiées aux ZRR sur le site de la DGE.](#)

### Zone d'aide à finalité régionale (AFR)

Les zones d'aide à finalité régionale (AFR) correspondent aux territoires de l'Union européenne présentant des retards de développement. Le zonage des AFR est fixé par décret. Il délimite les zones dans lesquelles les pouvoirs publics, État et collectivités locales, ont pu allouer, entre 2014 et 2020, des aides aux entreprises pour encourager les investissements et la création durable d'emplois. Sont considérées en AFR, toutes les communes intégralement (à taux majoré ou non) ou partiellement classées en AFR dans le découpage de l'ANCT des communes selon le Code officiel géographique (COG) du 1<sup>er</sup> janvier 2020.

[Pour en savoir plus, voir le site de Bpifrance Création.](#)

### Quartier prioritaire de la politique de la ville (QPV)

Les quartiers prioritaires de la politique de la ville sont des territoires d'intervention du ministère de la Ville, définis par la loi de programmation pour la ville et la cohésion urbaine du 21 février 2014. Leur liste et leurs contours ont été élaborés par l'ANCT.

[Pour en savoir plus, voir le site de Bpifrance Création.](#)

### Zone d'emploi

Une zone d'emploi est un espace géographique à l'intérieur duquel la plupart des actifs résident et travaillent, et dans lequel les établissements peuvent trouver l'essentiel de la main-d'œuvre nécessaire pour occuper les emplois offerts. Le découpage en zone d'emploi constitue une partition du territoire adaptée aux études locales sur le marché du travail. Le zonage définit aussi des territoires pertinents pour les diagnostics locaux et peut guider la délimitation de territoire pour la mise en œuvre des politiques territoriales initiées par les pouvoirs publics ou les acteurs locaux.

### Estimation des emplois créés

La base REE ne permet de connaître la taille de l'entreprise à la création (en nombre de salariés) que par tranche. Le nombre exact de salarié n'étant pas connu, une estimation est nécessaire quant à la création d'emplois engendrée par ces créations d'entreprises. Afin de ne pas surestimer les créations d'emplois, notamment dans les tranches élevées (par exemple, la catégorie « 50 à 99 salariés »), et de se baser sur un minimum, la borne basse de chaque classe est retenue. Ainsi, une création dans la classe « 6 à 9 salariés » comptera pour 6 créations d'emplois *a minima*.

### Top des activités en hausse & en baisse

Sur les 735 activités répertoriées par la nomenclature d'activités française (NAF), la plupart ne compte pas ou peu de créations de façon structurelle, dans chaque territoire. Pour éviter que quelques créations qui interviennent rarement ne viennent biaiser les chiffres avec de fortes variations brusques, seules sont prises en compte les activités qui comptent un nombre de créations d'entreprises supérieur à celui du troisième quartile de l'année en cours dans le département. Ce chiffre varie donc pour chaque département.

### Taux de croissance annuel moyen (TCAM)

Le taux de croissance annuel moyen (TCAM) permet de calculer un taux d'évolution moyen sur une durée de  $n$  années. Le TCAM est plus approprié que le taux de variation annuelle (qui compare l'évolution d'une année sur l'autre) lorsqu'il s'agit de comparer l'évolution d'un indicateur sur des périodes de durées différentes.

Exemple : un TCAM de + 2 % entre 2000 et 2010, signifie une croissance moyenne de + 2 % chaque année, pendant les dix années séparant 2000 et 2010. Dans ce cas, le taux de variation annuelle sera de + 22 % (la variation entre 2000 et 2010), avec une évolution moyenne de + 2 % tous les ans, pendant 10 ans.

### 2009 comme année d'ancrage

En complément du taux de croissance annuel, le taux de croissance annuel moyen sur 2009-2019 est communiqué dans la plupart des tableaux. Cette information permet de comparer l'évolution sur la dernière année par rapport à l'évolution annuelle sur le long terme. L'année 2009 est choisie comme année d'ancrage, car il s'agit d'une année charnière, d'une part, avec l'introduction du régime du micro-entrepreneur (ex-auto-entrepreneur) et, d'autre part, avec le retournement de cycle lié à la crise de 2008.

Bpifrance Création – Observatoire de la création d'entreprise

27-31, avenue du Général Leclerc, 94700 Maisons-Alfort

Publication 100 % numérique mise en ligne le 19/02/2021.

ISSN en cours.

Toute reproduction partielle ou totale à usage collectif de la présente publication est autorisée à la condition expresse de citer la source ainsi : « Observatoire de la création d'entreprise. La création d'entreprises en Guadeloupe, Fiche statistique pour l'année 2020. Bpifrance Création, février 2021. »

[Contact : utilisez le formulaire de contact sur le site de Bpifrance Création.](#)