

Guadeloupe

La création d'entreprise en 2023 et son évolution depuis 2012

Avertissement : Les évolutions des créations d'entreprises enregistrées depuis le début de l'année 2023 doivent être interprétées avec une grande prudence. Depuis le 1er janvier 2023, les formalités de création d'entreprises sont effectuées obligatoirement sur le guichet électronique des formalités d'entreprises. Ce changement important a fragilisé le suivi conjoncturel des créations d'entreprises au cours de l'année 2023, en raison notamment d'une modification des délais d'enregistrement des déclarations dans le répertoire Sirene. Toutefois, l'effet de ce changement sur la mesure du volume annuel des créations d'entreprises est globalement limité.

Sommaire

1. Vue d'ensemble de la création d'entreprise	page 2
2. La création d'entreprise par secteur d'activité	page 3
3. La création d'entreprise par statut juridique	page 6
4. La création d'entreprise par taille et emplois créés	page 7
5. Focus zones d'emploi	page 8
6. Focus communes	page 9
7. Focus quartiers prioritaires de la politique de la ville (QPV)	page 10
8. Note méthodologique	page 11

La création d'entreprise dans le département en 2023 : principaux résultats

- 8 058 entreprises ont été créées dans le département de la Guadeloupe en 2023, soit 23 % des nouvelles entreprises de l'année de la France d'outre-mer.
- La création d'entreprise sur ce territoire augmente ainsi de + 3 % par rapport à 2022, contre + 0,8 % en France d'outre-mer et - 2 % en France métropolitaine hors Île-de-France.
- Dans ce département, la dynamique entrepreneuriale a surtout été portée par les micro-entrepreneurs : + 12 % de créations chez les micro-entrepreneurs contre - 6 % pour les entreprises classiques en variation annuelle.
- Le département compte 208 créations pour 10 000 habitants, contre 159 en France d'outre-mer et 137 en France métropolitaine hors Île-de-France.
- A minima, 627 emplois ont été créés dans le département par les 175 nouvelles entreprises de l'année qui employaient au moins un salarié au démarrage de leur activité.
- Les 20 activités les plus prisées (en nombre de créations d'entreprises) représentent 41 % de la création totale d'entreprise du département. Les trois premières sont :
 - activités des infirmiers et des sages-femmes (8690D) avec 73 créations (- 10 %) ;
 - restauration de type rapide (5610C) avec 334 créations (- 4 %) ;
 - location de terrains et d'autres biens immobiliers (6820B) avec 315 créations (+ 49 %).
- Les 3 activités avec la plus forte hausse du nombre de créations d'entreprises sont :
 - conseil pour les affaires et autres conseils de gestion (7022Z) avec 283 créations (+ 27 %) ;
 - production de films institutionnels et publicitaires (5911B) avec 21 créations (+ 163 %) ;
 - manutention non portuaire (5224B) avec 90 créations (+ 150 %).
- Aucune entreprise n'a été créée en Zones de revitalisation rurale (ZRR ; 0 % des créations du département), 8 058 en Zones d'aide à finalité régionale (AFR ; 100 %), 1 544 dans les Petites villes de demain (PVD ; 19 %) et 1 651 dans les communes Actions cœur de ville (ACV ; 20 %).
- Le taux de renouvellement des entreprises s'établit à 142 nouvelles immatriculations pour 1 000 entreprises existantes en 2019 (dernière année disponible). Il est de 173 en France d'outre-mer et de 175 en France métropolitaine hors Île-de-France.
- 92 établissements d'entreprise ont été créés dans les Quartiers prioritaires de la politique de la ville (QPV) en 2021 (dernière année disponible), soit 1 % de la création d'établissement dans le secteur marchand non agricole du département (7 377).

Vue d'ensemble de la création d'entreprise

Principaux indicateurs du département, de l'Outre-mer et de la France métrop. hors Île-de-France

Année 2023	Guadeloupe	France d'outre-mer	France métropolitaine hors Île-de-France
Créations d'entreprises	8 058	34 396	721 354
Micro-entrepreneurs ^a	4 328	16 843	468 849
Entreprises classiques	3 730	17 553	252 505
Stock d'entreprises^b	56 814	198 639	4 117 399
Taux de renouvellement (%) ^c	142	173	175

Évolution annuelle (%)

Créations d'entreprises	+ 2,7	+ 0,8	- 2,4
Micro-entrepreneurs ^a	+ 11,7	+ 10,9	+ 1,7
Entreprises classiques	- 6,2	- 7,4	- 9,1

Création dans les territoires "aidés"

Zones de revitalisation rurale (ZRR)	0	15 204	104 677
Zones d'aide à finalité régionale (AFR)	8 058	34 396	230 973
Petites villes de demain (PVD)	1 544	4 203	74 526
Actions cœur de ville (ACV)	1 651	12 919	85 566
Quartiers prioritaires de la politique de la ville (QPV) ^d	92	---	51 531

Création pour 10 000 habitants

Toutes communes confondues	208	159	137
Zones de revitalisation rurale (ZRR)	---	138	109
Zones d'aide à finalité régionale (AFR)	208	182	124
Petites villes de demain (PVD)	174	139	114
Actions cœur de ville (ACV)	210	226	137
Quartiers prioritaires de la politique de la ville (QPV) ^d	17	---	158

a. Ex-régime de l'auto-entrepreneur créé en 2009 et modifié en 2014.

b. Les données relatives au stock d'entreprises de l'année A-3 étant publiées en juillet de l'année A, les dernières données en date sont celles pour 2020.

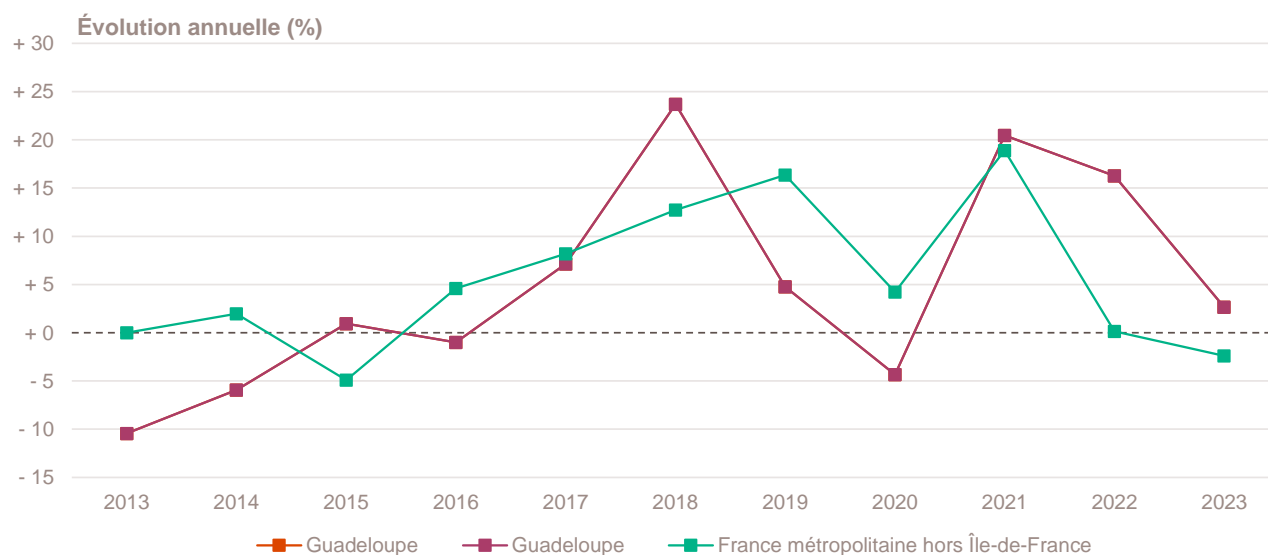
c. Rapport pour mille (%) du nombre de créations en 2023 sur le stock d'entreprises existantes au 31 décembre 2020 (dernière année disponible) dans le champ marchand non agricole.

d. Les données de création en QPV concernent les établissements (Siret) contrairement aux autres indicateurs qui se basent sur l'entreprise (Siren). Elles portent sur l'année 2020 (dernière année disponible). Pour en savoir plus, se reporter à la méthodologie.

Champ : France entière, unités légales productives et marchandes, exerçant une activité non agricole (données brutes).

Sources : Insee (données sur les QPV, RP, Sirene, COG), ANCT. Traitements Observatoire de la création d'entreprise.

Évolution de la création d'entreprise depuis 2013



Champ : France entière, unités légales productives et marchandes, exerçant une activité non agricole (données brutes).

Source : Insee (Sirene). Traitements Observatoire de la création d'entreprise.

La création d'entreprise par secteur d'activité

Principaux indicateurs de la création d'entreprise par secteur d'activité

Année 2023	Nombre de créations d'entreprises	Taux de renouvellement (%)	Évolution annuelle (%)	TCAM 2012-2022 (%)	Part des micro-entrepreneurs (%)
Activités secondaires	1 156	96	- 7,4	+ 4,3	50,4
Industrie	454	109	- 7,5	+ 6,4	54,0
Construction	702	89	- 7,3	+ 3,2	48,1
Activités de type commerce	2 572	131	- 2,3	+ 4,0	57,4
Commerce de détail	780	105	- 6,7	+ 0,5	60,9
Commerce de gros	194	78	- 24,5	+ 5,5	50,0
Commerce de bouche ^a	51	93	+ 24,4	+ 2,8	56,9
Commerce et réparation automobiles	184	120	+ 9,5	+ 4,5	57,6
Hébergement	268	176	+ 28,2	+ 9,8	16,4
Restauration	495	139	+ 0,2	+ 4,0	56,4
Services en direction des personnes	600	239	- 4,3	+ 8,4	74,3
Activités de type services	4 330	172	+ 9,1	+ 5,1	52,4
Immobilier	495	184	+ 34,9	+ 7,2	20,8
Transports et entreposage	285	127	+ 14,5	+ 6,0	68,4
Activités scientifiques et techniques	868	179	+ 8,0	+ 5,4	64,2
Activités de soutien aux entreprises	1 199	235	+ 3,1	+ 7,4	47,0
Information et communication	394	264	+ 75,9	+ 4,0	78,2
Enseignement	343	158	+ 4,6	- 0,2	84,0
Arts, spectacles et activités récréatives	209	165	- 11,8	+ 3,1	59,8
Santé humaine et action sociale ^b	423	101	- 3,2	+ 3,9	27,7
Activités financières et d'assurance	114	97	- 28,8	+ 6,5	10,5
Activités des sociétés holding	26	47	- 66,7	+ 14,0	0,0
Total Guadeloupe	8 058	142	+ 2,7	+ 4,6	53,7

a. Ce regroupement de secteurs, composé par l'OCE, comprend les activités de charcuterie (10.13B), la cuisson de produits de boulangerie (10.71B), les boulangeries et boulangeries-pâtisseries (10.71C), ainsi que les pâtisseries (10.71D). Dans la nomenclature d'activités française NAF rév.2, ces activités appartiennent au secteur de l'industrie manufacturière alimentaire.

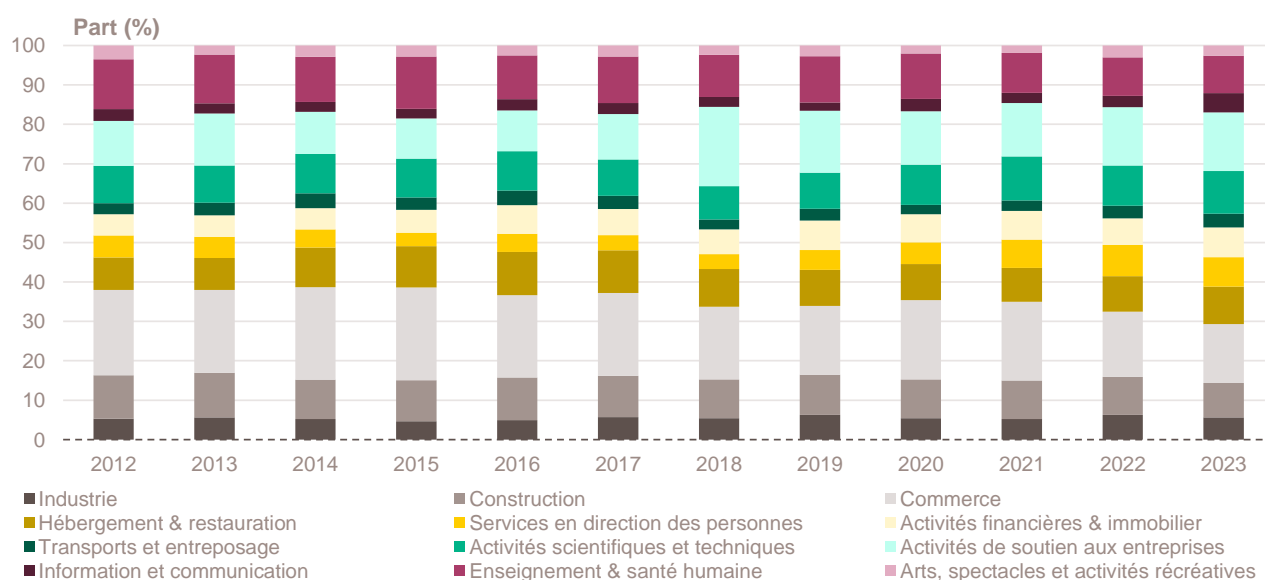
b. Dans ce secteur regroupé de la NAF rév.2, le nombre de créations d'entreprises relevant de l'action sociale est très faible.

Lecture : en 2023, 8 058 entreprises ont vu le jour en Guadeloupe, un nombre en hausse de + 2,7 % par rapport à 2022, pour une évolution annuelle moyenne de + 4,6 % entre 2012 et 2022. Le taux de renouvellement est le plus élevé dans le secteur de l'information et communication, avec 264 nouvelles entreprises en 2023 pour 1 000 entreprises existantes en 2020 dans ce secteur (142 sur l'ensemble du département, tous secteurs confondus).

Champ : Guadeloupe, unités légales productives et marchandes, exerçant une activité non agricole (données brutes).

Source : Insee (Sirene). Traitements Observatoire de la création d'entreprise.

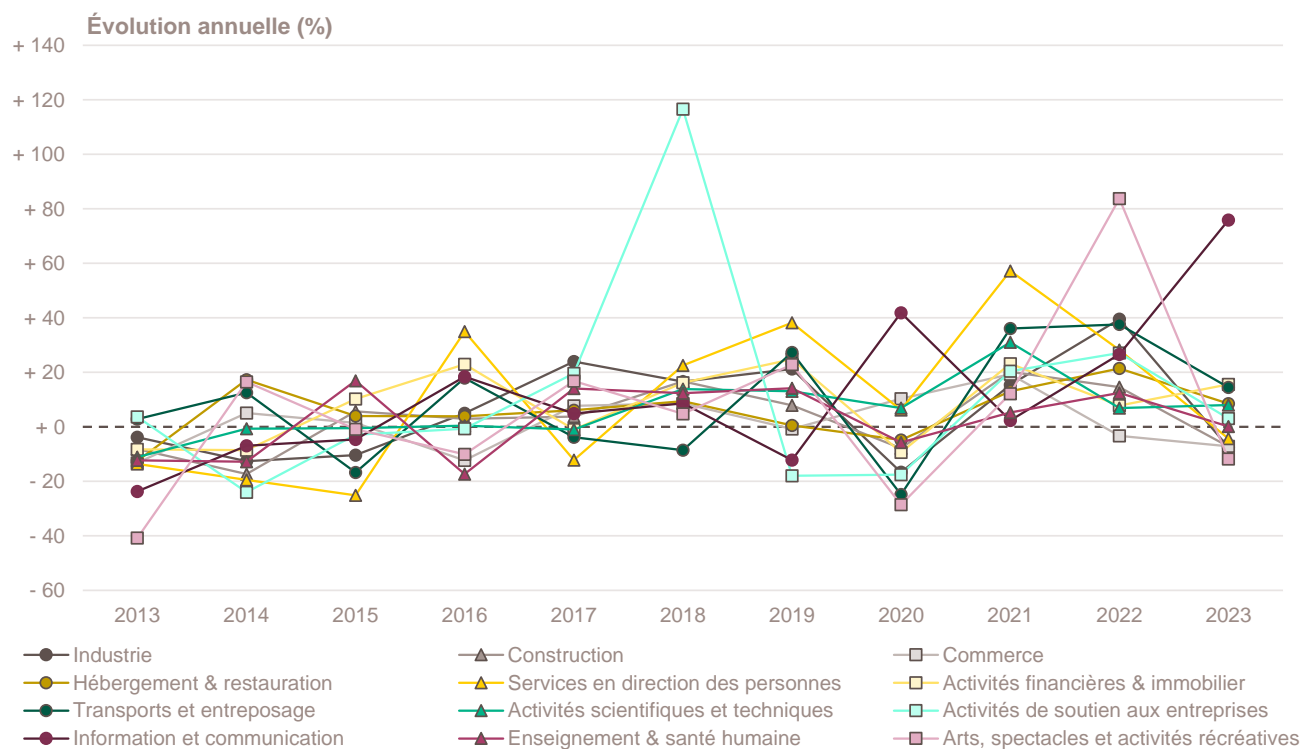
Création d'entreprise par secteur d'activité depuis 2012



Champ : Guadeloupe, unités légales productives et marchandes, exerçant une activité non agricole (données brutes).

Source : Insee (Sirene). Traitements Observatoire de la création d'entreprise.

Évolution de la création d'entreprise par secteur d'activité depuis 2013



Création d'entreprise par activité principale exercée (APE)

Top 20 des activités en nombre de créations d'entreprises en 2023	Nombre de créations d'entreprises	Évolution annuelle (%)	TCAM 2012-2022 (%)
8690D - Activités des infirmiers et des sages-femmes	73	- 9,9	- 0,1
5610C - Restauration de type rapide	334	- 4,0	+ 5,3
6820B - Location de terrains et d'autres biens immobiliers	315	+ 49,3	+ 7,1
7739Z - Loca et loca-bail d'autres machines, équipements et biens matériels n.c.a.	297	- 9,2	+ 17,0
9609Z - Autres services personnels n.c.a.	250	- 5,3	+ 14,0
5520Z - Hébergement touristique et autre hébergement de courte durée	241	+ 24,9	+ 13,0
7711A - Location de courte durée de voitures et de véhicules automobiles légers	208	- 6,3	+ 10,3
8121Z - Nettoyage courant des bâtiments	160	+ 48,1	+ 14,9
6202A - Conseil en systèmes et logiciels informatiques	155	+ 244,4	+ 7,9
8211Z - Services administratifs combinés de bureau	150	+ 24,0	+ 9,7
9602B - Soins de beauté	150	+ 7,9	+ 5,7
8690E - Activités des professionnels de la rééduc., appareillage et pédi.-podo.	131	+ 20,2	+ 7,1
4520A - Entretien et réparation de véhicules automobiles légers	120	+ 17,6	+ 4,6
6831Z - Agences immobilières	119	+ 28,0	+ 7,5
8559A - Formation continue d'adultes	113	- 9,6	+ 0,2
4791A - Vente à distance sur catalogue général	111	+ 63,2	+ 18,0
4791B - Vente à distance sur catalogue spécialisé	108	+ 31,7	+ 15,7
9329Z - Autres activités récréatives et de loisirs	103	- 7,2	+ 9,4
4321A - Travaux d'installation électrique dans tous locaux	101	- 6,5	+ 2,9
8559B - Autres enseignements	101	+ 57,8	- 2,8

Champ : Guadeloupe, unités légales productives et marchandes, exerçant une activité non agricole (données brutes).
Source : Insee (Sirene). Traitements Observatoire de la création d'entreprise.

Top 20 des activités en croissance du nombre de créations d'entreprises en 2023	Nombre de créations d'entreprises	Évolution annuelle (%)	TCAM 2012-2022 (%)
7022Z - Conseil pour les affaires et autres conseils de gestion	283	+ 26,9	+ 10,0
5911B - Production de films institutionnels et publicitaires	21	+ 162,5	+ 4,8
5224B - Manutention non portuaire	90	+ 150,0	+ 0,3
6202B - Tierce maintenance de systèmes et d'applications informatiques	22	+ 144,4	- 1,0
5911A - Production de films et de programmes pour la télévision	21	+ 133,3	- 6,2
7010Z - Activités des sièges sociaux	49	+ 122,7	- 1,7
6630Z - Gestion de fonds	54	+ 116,0	+ 38,0
4781Z - Commerce de détail alimentaire sur éventaires et marchés	84	+ 110,0	- 4,4
6820A - Location de logements	43	+ 72,0	+ 6,0
5510Z - Hôtels et hébergement similaire	27	+ 68,8	- 3,6
4791A - Vente à distance sur catalogue général	111	+ 63,2	+ 18,0
8559B - Autres enseignements	101	+ 57,8	- 2,8
7311Z - Activités des agences de publicité	38	+ 52,0	- 9,9
1071C - Boulangerie et boulangerie-pâtisserie	24	+ 50,0	- 1,2
6820B - Location de terrains et d'autres biens immobiliers	315	+ 49,3	+ 7,1
8121Z - Nettoyage courant des bâtiments	160	+ 48,1	+ 14,9
6201Z - Programmation informatique	81	+ 42,1	+ 9,0
7990Z - Autres services de réservation et activités connexes	26	+ 36,8	+ 5,6
7490B - Activités spécialisées, scientifiques et techniques diverses	30	+ 36,4	- 4,0
5621Z - Services des traiteurs	51	+ 34,2	+ 0,0

Note de lecture : de nombreuses activités comptant très peu de créations, leur variance dans le temps peut être très forte. Pour ne pas biaiser le classement par ces données peu significatives, seules sont retenues les activités qui comptabilisent un nombre de créations d'entreprises supérieur à celui du troisième quartile de l'année en cours, soit 15 créations d'entreprises en Guadeloupe.

Champ : Guadeloupe, unités légales productives et marchandes, exerçant une activité non agricole (données brutes).

Source : Insee (Sirene). Traitements Observatoire de la création d'entreprise.

Top 20 des activités en décroissance du nombre de créations d'entreprises en 2023	Nombre de créations d'entreprises	Évolution annuelle (%)	TCAM 2012-2022 (%)
6420Z - Activités des sociétés holding	47	- 14,5	+ 1,0
4619B - Autres intermédiaires du commerce en produits divers	69	- 47,7	+ 10,2
4778C - Autres commerces de détail spécialisés divers	36	- 45,5	- 1,3
4711B - Commerce d'alimentation générale	64	- 42,9	+ 9,5
9003B - Autre création artistique	24	- 41,5	+ 3,5
4799A - Vente à domicile	69	- 31,7	- 1,5
4771Z - Commerce de détail d'habillement en magasin spécialisé	47	- 29,9	- 3,4
4339Z - Autres travaux de finition	38	- 26,9	+ 4,3
7021Z - Conseil en relations publiques et communication	79	- 25,5	+ 9,7
9604Z - Entretien corporel	78	- 23,5	+ 13,0
4719B - Autres commerces de détail en magasin non spécialisé	20	- 23,1	+ 7,2
4399C - Travaux de maçonnerie générale et gros œuvre de bâtiment	87	- 20,9	+ 2,1
4120B - Construction d'autres bâtiments	19	- 20,8	+ 1,3
4332A - Travaux de menuiserie bois et PVC	33	- 19,5	+ 5,5
1085Z - Fabrication de plats préparés	40	- 18,4	+ 23,4
8299Z - Autres activités de soutien aux entreprises n.c.a.	61	- 17,6	- 0,3
3213Z - Fabrication d'articles de bijouterie fantaisie et articles similaires	30	- 16,7	+ 9,1
8621Z - Activité des médecins généralistes	27	- 15,6	+ 11,3
8551Z - Enseignement de disciplines sportives et d'activités de loisirs	69	- 14,8	+ 7,9
8690F - Activités de santé humaine non classées ailleurs	57	- 13,6	+ 7,2

Note de lecture : de nombreuses activités comptant très peu de créations, leur variance dans le temps peut être très forte. Pour ne pas biaiser le classement par ces données peu significatives, seules sont retenues les activités qui comptabilisent un nombre de créations d'entreprises supérieur à celui du troisième quartile de l'année en cours, soit 15 créations d'entreprises en Guadeloupe.

Champ : Guadeloupe, unités légales productives et marchandes, exerçant une activité non agricole (données brutes).

Source : Insee (Sirene). Traitements Observatoire de la création d'entreprise.

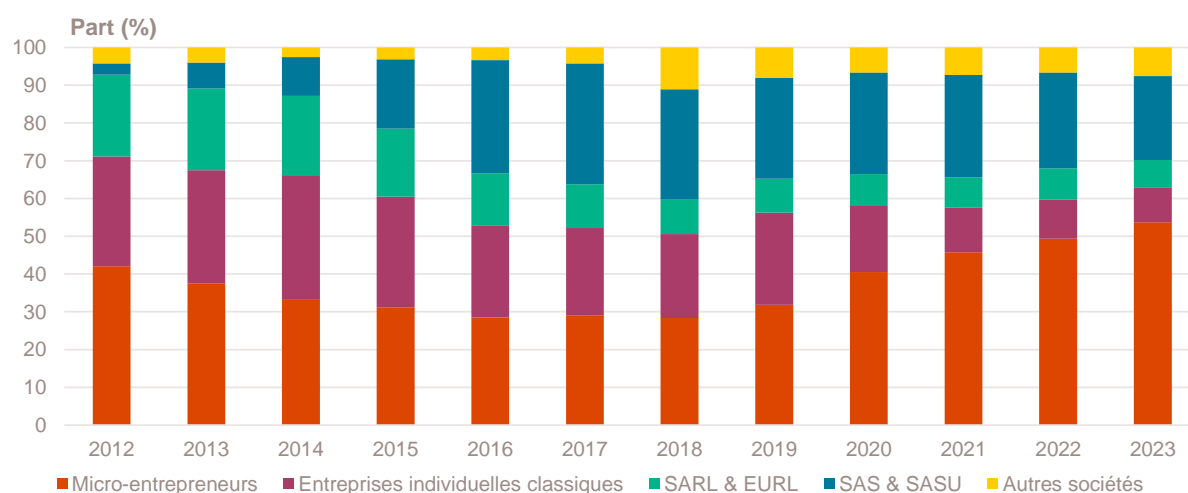
La création d'entreprise par nature juridique

Principaux indicateurs de la création d'entreprise par nature juridique

Année 2023	Nombre de créations d'entreprises	Part (%)	Évolution annuelle (%)	TCAM 2012-2022 (%)
Entreprises individuelles	5 060	62,8	+ 7,9	+ 2,8
Micro-entrepreneurs	4 328	53,7	+ 11,7	+ 6,3
Entreprises individuelles classiques	732	9,1	- 10,2	- 5,6
Sociétés	2 998	37,2	- 5,2	+ 8,1
SARL & EURL	595	7,4	- 8,5	- 5,0
SAS & SASU	1 793	22,3	- 9,9	+ 29,4
SCI	17	0,2	+ 325,0	+ 7,2
Autres ^a	593	7,4	+ 14,5	+ 9,4
Total Guadeloupe	8 058	100,0	+ 2,7	+ 4,6

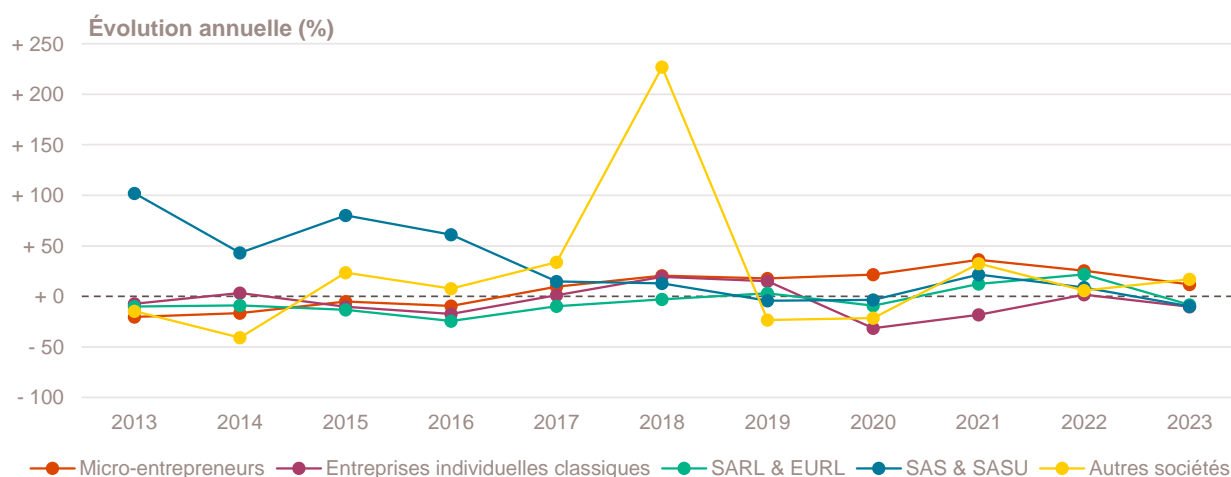
a. Dont associations, fondations, collectivités territoriales, organismes professionnels, syndicats de propriétaires, etc.
 Champ : Guadeloupe, unités légales productives et marchandes, exerçant une activité non agricole (données brutes).
 Source : Insee (Sirene). Traitements Observatoire de la création d'entreprise.

Création d'entreprise par nature juridique depuis 2012



Champ : Guadeloupe, unités légales productives et marchandes, exerçant une activité non agricole (données brutes).
 Source : Insee (Sirene). Traitements Observatoire de la création d'entreprise.

Évolution de la création d'entreprise par nature juridique depuis 2013



Champ : Guadeloupe, unités légales productives et marchandes, exerçant une activité non agricole (données brutes).
 Source : Insee (Sirene). Traitements Observatoire de la création d'entreprise.

La création d'entreprise par taille et emplois créés

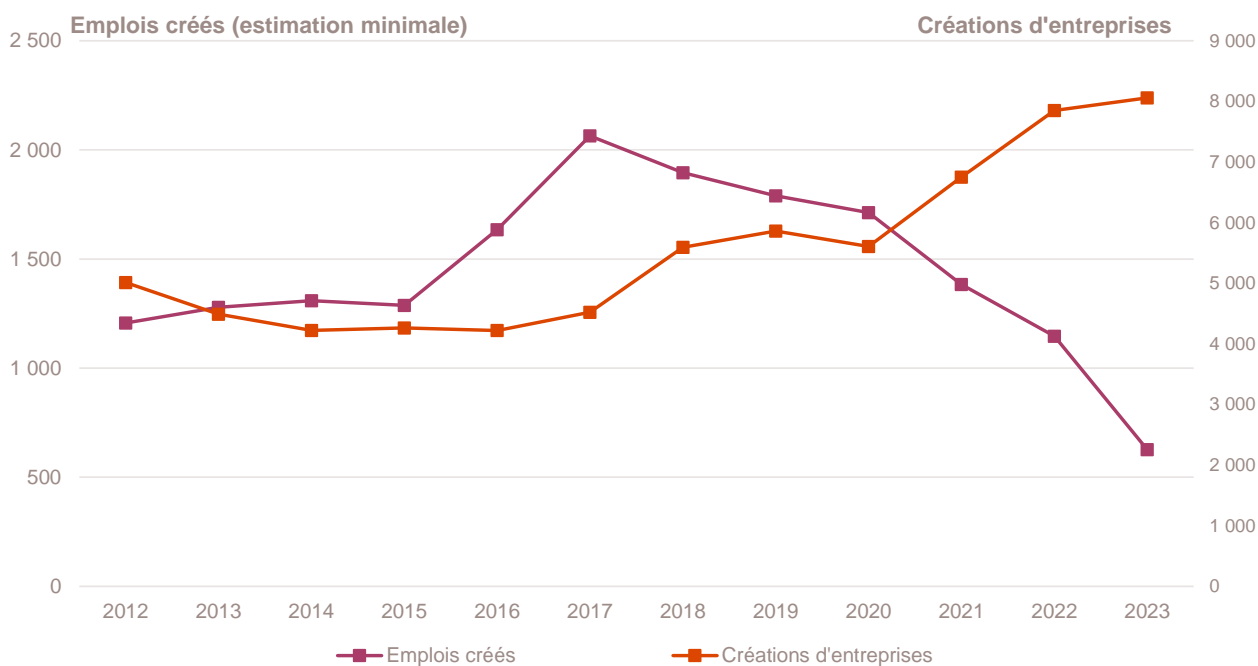
Principaux indicateurs de la création d'entreprise par taille au démarrage

Année 2023	Nombre de créations d'entreprises	Part (%)	Évolution annuelle (%)	TCAM 2012-2022 (%)
Non-employeuses (sans salarié)	7 883	97,8	+ 3,9	+ 4,9
Employeuses	175	2,2	- 33,0	- 2,1
1 à 2 salariés	114	1,4	- 19,1	- 3,1
3 à 5 salariés	11	0,1	- 59,3	- 2,3
6 à 9 salariés	5	0,1	+ 25,0	- 10,4
10 salariés et plus	45	0,6	- 49,4	+ 0,7
Total Guadeloupe	8 058	100,0	+ 2,7	+ 4,6

Champ : Guadeloupe, unités légales productives et marchandes, exerçant une activité non agricole (données brutes).

Source : Insee (Sirene). Traitements Observatoire de la création d'entreprise.

Emplois créés *a minima* par les nouvelles entreprises au démarrage



Note de lecture : à défaut de connaître le nombre exact de salariés à la création des entreprises, la base REE indique une tranche pour le nombre de salariés à la création. En prenant la borne basse de chaque intervalle, il est donc possible d'estimer le nombre minimal d'emplois créés par les créations d'entreprises dans le département.

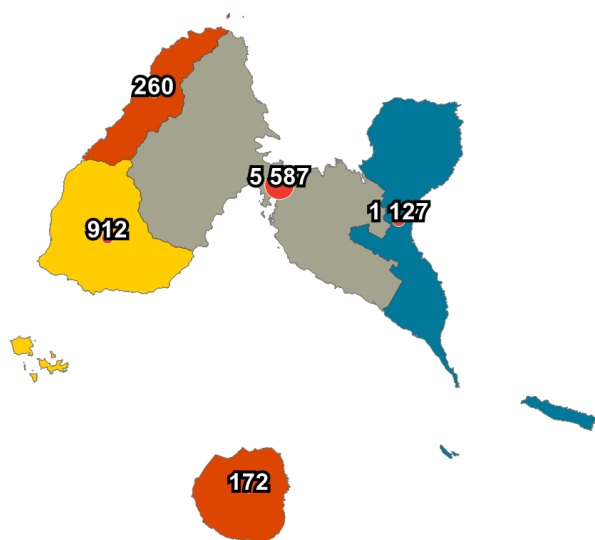
Lecture : en 2023, au moins 627 emplois ont été créés en Guadeloupe par les entreprises qui ont vu le jour dans l'année, soit une baisse de - 45,3 % par rapport à 2022 et une baisse de - 0,5 % en moyenne tous les ans entre 2012 et 2022.

Champ : Guadeloupe, unités légales productives et marchandes, exerçant une activité non agricole (données brutes).

Source : Insee (Sirene). Traitements Observatoire de la création d'entreprise.

Focus zones d'emploi

Carte départementale de l'évolution de la création d'entreprise par zone d'emploi



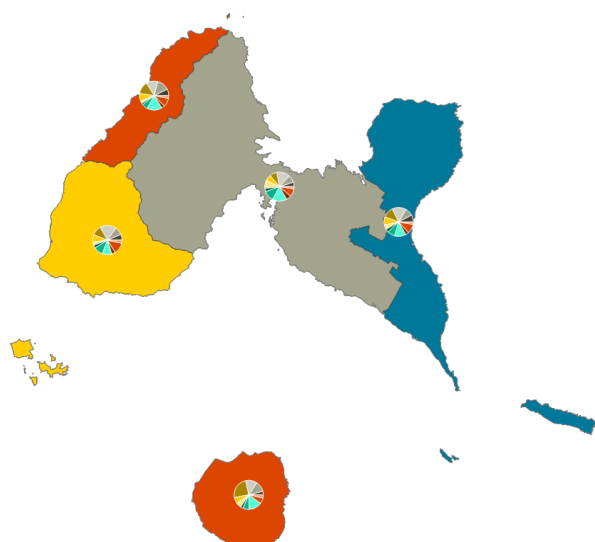
Évolution de la zone d'emploi par rapport à son département



Note de lecture : pour les zones d'emploi à cheval sur plusieurs départements, le nombre indiqué ne concerne que la partie située dans le département.
 Champ : Guadeloupe, unités légales productives et marchandes, exerçant une activité non agricole (données brutes).

Source : Insee (Sirene, COG). Traitements Observatoire de la création d'entreprise.

Carte départementale de la création d'entreprise par secteur d'activité et par zone d'emploi



Répartition par secteur d'activité



Évolution de la zone d'emploi par rapport à son département



Note de lecture : pour les zones d'emploi à cheval sur plusieurs départements, le nombre indiqué ne concerne que la partie située dans le département.
 Champ : Guadeloupe, unités légales productives et marchandes, exerçant une activité non agricole (données brutes).

Source : Insee (Sirene, COG). Traitements Observatoire de la création d'entreprise.

Focus communes

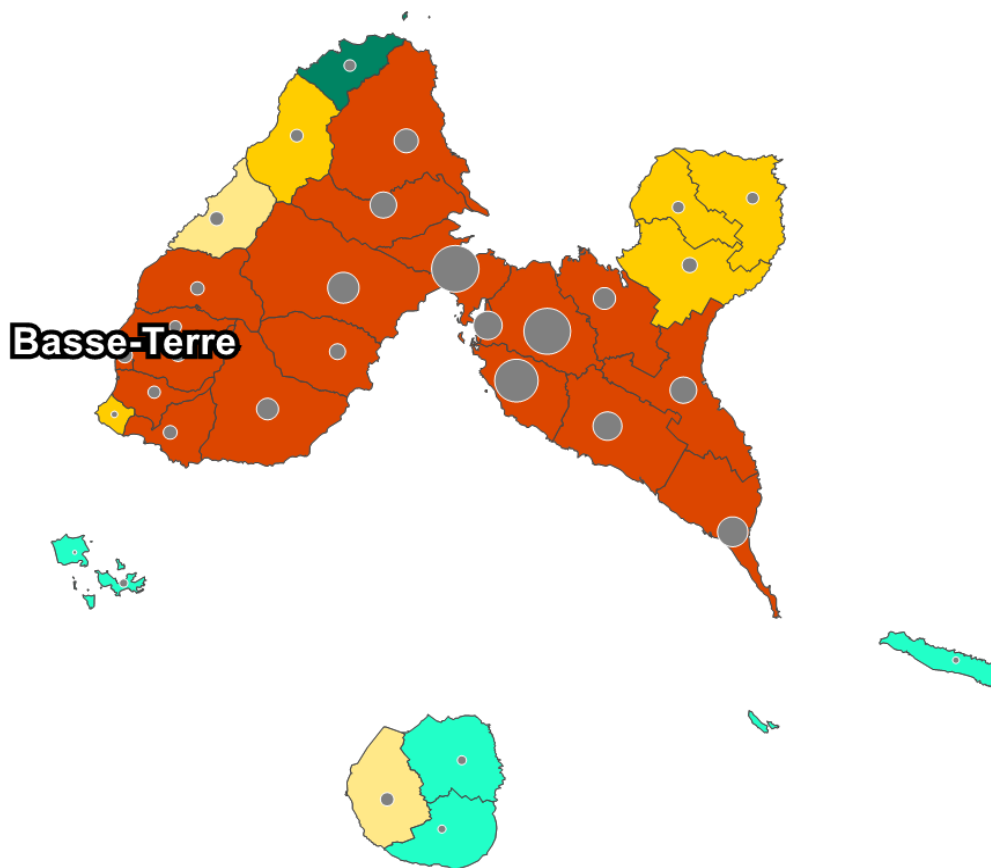
Création d'entreprise par type de commune

Année 2023	Nombre de créations d'entreprises	Part (%)	Part des créations en ZRR (%)	Évolution annuelle (%)	TCAM 2012-2022 (%)	Taux de renouvellement (‰)
Rurale éloignée très peu dense	0	0,0	---	---	---	---
Rurale éloignée peu dense	146	1,8	0,0	+ 5,0	+ 6,8	137
Rurale périphérique très peu dense	0	0,0	---	---	---	---
Rurale périphérique peu dense	71	0,9	0,0	- 16,5	+ 5,0	116
Bourg	199	2,5	0,0	- 5,2	+ 4,9	130
Petite ville	381	4,7	0,0	+ 1,9	+ 6,1	154
Urbaine périphérique peu dense	0	0,0	---	---	---	---
Urbaine dense	7 261	90,1	0,0	+ 3,1	+ 4,5	142
Urbaine très dense	0	0,0	---	---	---	---
Total Guadeloupe	8 058	100,0	0,0	+ 2,7	+ 4,6	142

Champ : Guadeloupe, unités légales productives et marchandes, exerçant une activité non agricole (données brutes).

Sources : Insee (Sirene, COG), MENJ-DEPP, ANCT. Traitements Observatoire de la création d'entreprise.

Carte départementale de la création d'entreprise par type de commune et par ZRR



Type de commune		
■ Rurale éloignée très peu dense	■ Rurale éloignée peu dense	■ Rurale périphérique très peu dense
■ Rurale périphérique peu dense	■ Bourg	■ Petite ville
■ Urbaine périphérique peu dense	■ Urbaine dense	■ Urbaine très dense

Note de lecture : la taille des bulles est proportionnelle au nombre de créations d'entreprises dans la commune. La bulle des communes en Zones de revitalisation rurale (ZRR) est en rouge tandis que celle des autres est de couleur taupe.

Champ : Guadeloupe, unités légales productives et marchandes, exerçant une activité non agricole (données brutes).

Sources : Insee (Sirene, COG), MENJ-DEPP, ANCT. Traitements Observatoire de la création d'entreprise.

Focus Quartiers prioritaires de la politique de la ville (QPV)

Création d'établissement par QPV

Année 2021	Nombre de créations d'établissements	Création pour 10 000 habitants	Taux de renouvellement (%)
QP971001 - Boissard-Morne Flory	.	.	.
QP971002 - Vieux Bourg - Les Lauriers	.	.	.
QP971003 - Grand Camp	.	.	.
QP971004 - Cour Charneau-Raizet	.	.	.
QP971005 - Raizet	.	.	.
QP971006 - Bourg - Saint Robert - Cadet - Bois Raimbault- Jean Jaurès	.	.	.
QP971007 - Bologne - Rivière Des Pères - Calebassier - Pintade - Chevalier Saint Georges - Mal	.	.	.
QP971008 - Le Bourg	.	.	.
QP971009 - Sarlassone Petit Pérou	.	.	.
QP971010 - Bananier - Haute Plaine	.	.	.
QP971011 - Champ Grille 2	.	.	.
QP971012 - Le Bourg	.	.	.
QP971013 - Mortenol	.	.	.
QP971014 - Chemin Neuf Carénage Darbousier	92	179	65
QP971015 - Le Bourg	.	.	.
QP971016 - La Boucan	.	.	.
Total QPV en Guadeloupe	92	17	65

Note de lecture : le taux de renouvellement par QPV correspond au rapport pour mille (‰) du nombre de créations d'établissements au cours de l'année 2021 (dernière année disponible) sur le stock d'établissements existants cette même année dans le secteur marchand non agricole de chaque QPV. Etant donné que ce taux de renouvellement est calculé avec le nombre de créations d'établissements en 2021, il n'est pas comparable avec celui calculé précédemment pour le département.

Champ : Guadeloupe, ensemble des activités marchandes non agricoles (données brutes).

Sources : Insee (Sirene, données sur les QPV). Traitements Observatoire de la création d'entreprise.

Note méthodologique

Sources et définitions

Source des données

Ce document repose sur les données brutes (non corrigées des variations saisonnières et des jours ouvrés) du Système d'information de la démographie des entreprises (Side), mais aussi sur les données du Code officiel géographique (COG), du recensement de la population (RP) et des Quartiers prioritaires de la politique de la ville (QPV), toutes mises à disposition par l'Insee.

Sont également utilisées des données de l'Agence nationale de la cohésion des territoires (ANCT) pour les communes relevant des zones ACV, AFR, PVD et ZRR (voir leur définition ci-dessous) ; et celles de la Direction de l'évaluation, de la prospective et de la performance (DEPP) du ministère en charge de l'Éducation nationale (MENJ) pour la typologie des communes urbaines et rurales. Le maillage territorial se réfère à la liste des communes au 1^{er} janvier 2023.

Définition du champ d'analyse

Les résultats statistiques présentés portent sur l'ensemble des unités légales productives et marchandes, exerçant une activité économique réelle dans l'industrie, la construction, le commerce ou les services. Sauf mention particulière, ils concernent le département de la Guadeloupe.

La définition des créations d'entreprises s'appuie sur les concepts harmonisés au niveau européen. Elles correspondent aux nouvelles immatriculations dans le répertoire REE, qui enregistrent un début d'activité relevant de l'un des cas suivants :

- création de nouveaux moyens de production ;
- redémarrage d'une activité après une interruption de plus d'un an ;
- redémarrage d'une activité après une interruption de moins d'un an, mais avec changement d'activité ;
- reprise, par une entreprise nouvelle, des activités d'une autre entreprise s'il n'y a pas continuité entre la situation du cédant et celle du repreneur, en termes d'activité et de localisation.

Dans le cas des micro-entrepreneurs, les créations ne correspondent pas à ce concept européen. Il y a bien immatriculation dans le répertoire Sirene, mais sans savoir s'il y aura ou pas un début d'activité.

Micro-entrepreneur

Depuis le 19 décembre 2014, le terme de micro-entrepreneur requalifie le régime de l'auto-entrepreneur mis en place au 1^{er} janvier 2009. De nouvelles dispositions s'appliquent, définies par la loi Pinel du 18 juin 2014. Sont ainsi définis comme micro-entrepreneurs, tous les entrepreneurs individuels inscrits sous le régime fiscal de la micro-entreprise et soumis au régime micro-social simplifié. Il ne faut donc pas les confondre avec la catégorie des microentreprises définie par la loi de modernisation de l'économie de 2008.

[Pour en savoir plus, voir le site de Bpifrance Création.](#)

Entreprise classique

Ce terme définit l'ensemble des entreprises (individuelles et sociétés) hors régime du micro-entrepreneur (ex-auto-entrepreneur).

Taille des entreprises

Elle est définie par le nombre de salariés au démarrage de l'activité de l'entreprise. Certaines années, la donnée peut être manquante pour quelques entreprises.

Typologie des communes

Une typologie des communes en neuf catégories a été établie par la Direction de l'évaluation, de la prospective et de la performance (DEPP) du ministère en charge de l'Éducation nationale pour décrire le système éducatif. Cette caractérisation du territoire, basée sur un croisement d'approches morphologique et fonctionnelle, permet de distinguer plusieurs types de communes rurales et urbaines. Elle a l'avantage d'être plus précise que l'approche par grille de densité, surtout pour décrire les zones rurales.

Neuf catégories sont ainsi définies :

- Rurale éloignée très peu dense
- Rurale éloignée peu dense
- Rurale périphérique très peu dense
- Rurale périphérique peu dense
- Bourg
- Petite ville
- Urbaine périphérique peu dense
- Urbaine dense
- Urbaine très dense

[Accéder au rapport sur la typologie des communes pour décrire le système éducatif.](#)

Zone de revitalisation rurale (ZRR)

Les Zones de revitalisation rurale (ZRR) regroupent les communes peu densément peuplées et caractérisées comme fragiles pour des raisons socio-économiques. La liste est fixée par arrêté et le classement des communes en ZRR permet aux entreprises qui y sont installées de bénéficier d'aides fiscales.

Sont considérées en ZRR, toutes communes intégralement ou partiellement classées en ZRR dans le découpage de l'ANCT selon le Code officiel géographique (COG) au 1^{er} janvier 2023.

[Pour en savoir plus, voir les pages dédiées aux ZRR sur le site de la DGE.](#)

Zone d'aide à finalité régionale (AFR)

Les zones d'Aide à finalité régionale (AFR) correspondent aux territoires de l'Union européenne présentant des retards de développement. Le zonage des AFR est fixé par décret. Il délimite les zones dans lesquelles les pouvoirs publics, État et collectivités locales, ont pu allouer des aides aux entreprises pour encourager les investissements et la création durable d'emplois. Sont considérées en AFR, toutes les communes intégralement (à taux majoré ou non) ou partiellement classées en AFR dans le découpage de l'ANCT des communes selon le Code officiel géographique (COG) du 1^{er} janvier 2023.

[Pour en savoir plus, voir le site de Bpifrance Création.](#)

Petite ville de demain (PVD) & Action coeur de ville (ACV)

Le programme Petites villes de demain (PVD) permet aux villes de moins de 20 000 habitants sélectionnées, de bénéficier d'un soutien de l'État et de ses partenaires pour mettre en oeuvre leurs projets de revitalisation. Le programme Action coeur de ville (ACV) vise à faciliter et à soutenir le travail des collectivités locales, à inciter les acteurs du logement, du commerce et de l'urbanisme à réinvestir les centres-villes, à favoriser le maintien ou l'implantation d'activités en coeur de ville, afin d'améliorer les conditions de vie dans les villes moyennes.

Quartier prioritaire de la politique de la ville (QPV)

Les Quartiers prioritaires de la politique de la ville (QPV) sont des territoires d'intervention du ministère de la Ville, définis par la loi de programmation pour la ville et la cohésion urbaine du 21 février 2014. Leur liste et leurs contours ont été élaborés par l'ANCT.

[Pour en savoir plus, voir le site de Bpifrance Création.](#)

Zone d'emploi

Une zone d'emploi est un espace géographique à l'intérieur duquel la plupart des actifs résident et travaillent, et dans lequel les établissements peuvent trouver l'essentiel de la main-d'œuvre nécessaire pour occuper les emplois offerts. Le découpage en zone d'emploi constitue une partition du territoire adaptée aux études locales sur le marché du travail. Le zonage définit aussi des territoires pertinents pour les diagnostics locaux et peut guider la délimitation de territoire pour la mise en oeuvre des politiques territoriales initiées par les pouvoirs publics ou les acteurs locaux.

Calculs

Estimation des emplois créés

La base REE ne permet de connaître la taille de l'entreprise à la création (en nombre de salariés) que par tranche. Le nombre exact de salarié n'étant pas connu, une estimation est nécessaire quant à la création d'emplois engendrée par ces nouvelles entreprises. Afin de ne pas surestimer les créations d'emplois, notamment dans les tranches élevées (par exemple, la catégorie « 50 à 99 salariés »), la borne basse de chaque classe est retenue. Ainsi, une entreprise créée et appartenant à la classe « 6 à 9 salariés » comptera pour 6 créations d'emplois *a minima*.

Top des activités en croissance ou décroissance du nombre de créations

Sur les 735 activités répertoriées par la nomenclature d'activités française (NAF), la plupart compte peu de créations voire aucune de façon structurelle, dans chaque territoire. Pour éviter que quelques créations, qui n'interviennent que rarement, ne viennent biaiser les chiffres avec des variations brusques, seules sont prises en compte les activités qui comptent un nombre de créations d'entreprises supérieur à celui du troisième quartile de l'année en cours dans le département. Ce chiffre varie donc pour chaque département.

Taux de croissance annuel moyen (TCAM)

Le taux de croissance annuel moyen (TCAM) permet de calculer un taux d'évolution moyen sur une durée de n années. Le TCAM est plus approprié que le taux de variation annuelle (qui compare l'évolution d'une année sur l'autre) lorsqu'il s'agit de comparer l'évolution d'un indicateur sur des périodes de durées différentes.

Exemple : un TCAM de + 2 % entre 2000 et 2010, signifie une croissance moyenne de + 2 % chaque année, pendant les dix années séparant 2000 et 2010. Dans ce cas, le taux de variation annuelle sera de + 22 % (la variation entre 2000 et 2010), avec une évolution moyenne de + 2 % tous les ans, pendant 10 ans.

Bpifrance Création – Observatoire de la création d'entreprise

27-31, avenue du Général Leclerc, 94700 Maisons-Alfort

Publication 100 % numérique mise en ligne le 02/04/2024.

ISSN en cours.

Toute reproduction partielle ou totale à usage collectif de la présente publication est autorisée à la condition expresse de citer la source ainsi : « Observatoire de la création d'entreprise. La création d'entreprise en Guadeloupe, Fiche statistique pour l'année 2023. Bpifrance Création, avril 2024. »

[Contact : utilisez le formulaire de contact sur le site de Bpifrance Création.](#)