

Sommaire

1. Vue d'ensemble de la création d'entreprise	page 2
2. La création d'entreprise par secteur d'activité	page 3
3. La création d'entreprise par statut juridique	page 6
4. La création d'entreprise par taille et emplois créés	page 7
6. Focus communes	page 8
7. Focus territoires "aidés"	page 9
8. Note méthodologique	page 14

La création d'entreprise dans la région en 2025 : principaux résultats

- 71 785 entreprises ont été créées dans les Hauts-de-France en 2025, représentant 6 % des nouvelles entreprises de l'année en France.
- La création d'entreprise sur ce territoire augmente ainsi de + 3 % par rapport à 2024, contre + 4 % en France métropolitaine hors Île-de-France et + 5 % dans l'ensemble du pays.
- Dans cette région, la dynamique entrepreneuriale a surtout été portée par les micro-entrepreneurs : + 4 % de créations chez les micro-entrepreneurs contre + 1 % pour les entreprises classiques en variation annuelle.
- La région compte 118 créations pour 10 000 habitants, contre 145 en France métropolitaine hors Île-de-France et 168 dans l'ensemble du pays.
- A minima, 1 694 emplois ont été créés sur ce territoire par les 882 nouvelles entreprises de l'année qui employaient au moins un salarié au démarrage de leur activité.
- Les 20 activités les plus prisées (en nombre de créations d'entreprises) représentent 50 % de la création totale d'entreprise de la région. Les trois premières sont :
 - autres activités de poste et de courrier (5320Z) avec 6 150 créations (+ 14 %) ;
 - nettoyage courant des bâtiments (8121Z) avec 3 333 créations (+ 15 %) ;
 - conseil pour les affaires et autres conseils de gestion (7022Z) avec 2 696 créations (+ 0 %).
- Les 3 activités avec la plus forte hausse du nombre de créations d'entreprises sont :
 - édition de livres (5811Z) avec 93 créations (+ 158 %) ;
 - activités des sièges sociaux (7010Z) avec 1 147 créations (+ 101 %) ;
 - fonds de placement et entités financières similaires (6430Z) avec 141 créations (+ 72 %).
- 6 483 entreprises ont été créées en Zones France Ruralités Revitalisation (ZFRR ; soit 9 % des créations régionales), 37 792 en Zones d'aide à finalité régionale (AFR ; 53 %), 4 519 dans les Petites villes de demain (PVD ; 6 %), 11 142 dans les communes Actions cœur de ville (ACV ; 16 %) et 61 424 dans les Territoires d'industrie (TI ; 86 %).
- Le taux de renouvellement des entreprises s'établit à 208 nouvelles immatriculations pour 1 000 entreprises existantes en 2023 (dernière année disponible). Il est de 188 en France métropolitaine hors Île-de-France et de 206 en France entière.

Vue d'ensemble de la création d'entreprise

Principaux indicateurs de la région et de la France

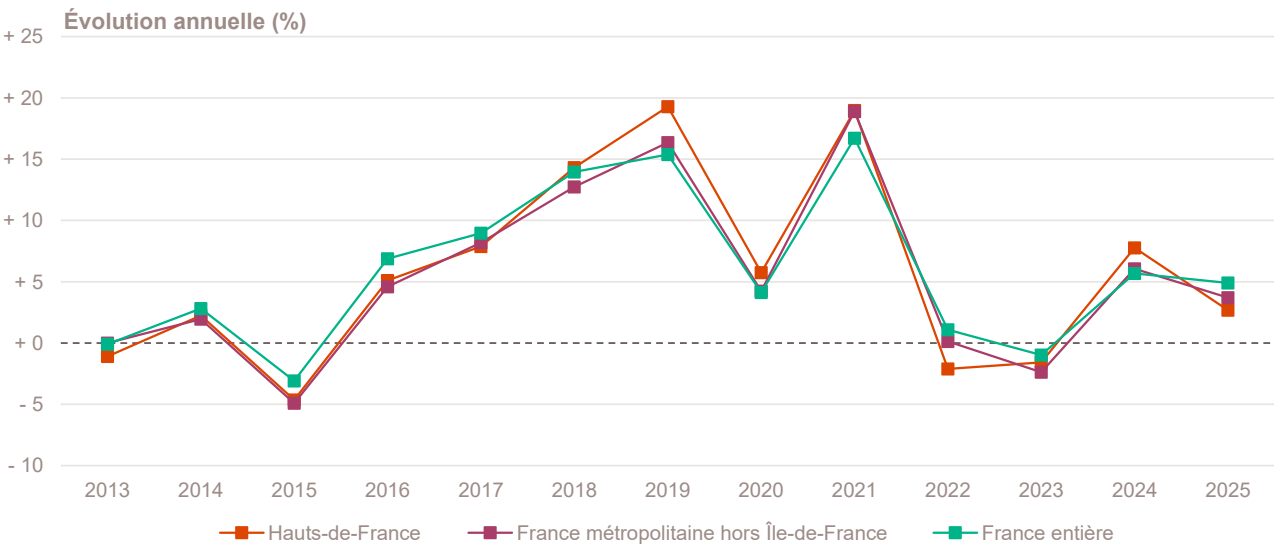
Année 2025	Hauts-de-France	France métropolitaine hors Île-de-France	France entière
Créations d'entreprises ^a	71 785	793 396	1 165 813
Micro-entrepreneurs	48 523	530 275	758 554
Entreprises classiques	23 262	263 121	407 259
Stock d'entreprises	345 725	4 225 644	5 665 015
Taux de renouvellement (‰) ^c	208	188	206
Évolution annuelle (%)			
Créations d'entreprises ^a	+ 2,7	+ 3,7	+ 4,9
Micro-entrepreneurs	+ 3,7	+ 5,0	+ 5,9
Entreprises classiques	+ 0,5	+ 1,2	+ 3,1
Création dans les territoires "aidés"			
France Ruralités Revitalisation (ZFRR)	6 483	137 624	157 086
Zones d'aide à finalité régionale (AFR)	37 792	254 923	319 297
Petites villes de demain (PVD)	4 519	81 611	90 929
Actions cœur de ville (ACV)	11 142	94 799	122 055
Territoires d'industrie (TI)	61 424	502 179	627 925
Création pour 10 000 habitants			
Toutes communes confondues	118	145	168
France Ruralités Revitalisation (ZFRR)	89	113	117
Zones d'aide à finalité régionale (AFR)	113	133	141
Petites villes de demain (PVD)	93	121	124
Actions cœur de ville (ACV)	128	147	157
Territoires d'industrie (TI)	122	142	150

- a.** Les entreprises classiques regroupent les sociétés et les entreprises individuelles classiques hors micro-entrepreneurs (ex-auto-entrepreneurs).
- b.** Les données relatives au stock d'entreprises, dernières en date, sont celles de 2023. Depuis mars 2024, le dénombrement des stocks d'entreprises (unités légales) et d'établissements est produit selon un dispositif rénové selon lequel seules sont décomptées les unités marchandes et productives, ayant eu une activité économique effective au cours de l'année.
- c.** Rapport pour mille (‰) du nombre de créations en 2025 sur le stock d'entreprises existantes au 31 décembre 2023 (dernière année disponible) dans le champ marchand non agricole.

Champ : France entière, unités légales productives et marchandes, exerçant une activité non agricole (données brutes).

Sources : Insee (Sirene, RP, COG), ANCT. Traitements Observatoire de la création d'entreprise.

Évolution de la création d'entreprise depuis 2013



Champ : France entière, unités légales productives et marchandes, exerçant une activité non agricole (données brutes).

Source : Insee (Sirene). Traitements Observatoire de la création d'entreprise.

La création d'entreprise par secteur d'activité

Principaux indicateurs de la création d'entreprise par secteur d'activité

Année 2025	Nombre de créations d'entreprises	Taux de renouvellement (%)	Évolution annuelle (%)	TCAM 2012-2024 (%)	Part des micro-entrepreneurs (%)
Activités du secteur secondaire	10 137	175	- 4,0	+ 3,7	59,6
Industrie	5 405	275	- 2,2	+ 11,3	57,5
Construction	4 732	124	- 6,0	- 0,5	62,0
Activités de type commerce	20 765	199	+ 0,8	+ 3,4	67,2
Commerce de détail	8 008	226	+ 2,7	+ 2,3	66,1
Commerce de gros	1 394	127	- 0,8	+ 1,5	56,5
Commerce de bouche ^a	260	88	+ 2,0	+ 5,3	45,4
Commerce et réparation automobiles	2 473	267	+ 4,6	+ 4,6	67,8
Hébergement	374	167	- 0,5	+ 9,4	35,8
Restauration	2 464	149	+ 4,7	+ 2,8	36,9
Services en direction des personnes	5 792	215	- 4,3	+ 5,2	86,8
Activités de type services	40 883	223	+ 5,5	+ 8,1	69,8
Immobilier	2 399	143	+ 11,6	+ 7,2	55,4
Transports et entreposage	8 002	626	+ 7,5	+ 23,7	91,6
Activités scientifiques et techniques	8 551	216	+ 5,5	+ 5,4	60,8
Activités de soutien aux entreprises	7 190	398	+ 11,6	+ 11,2	82,5
Information et communication	4 183	363	+ 6,8	+ 8,7	77,9
Enseignement	2 765	230	+ 5,3	+ 5,7	88,3
Arts, spectacles et activités récréatives	2 328	224	+ 5,6	+ 3,4	72,6
Santé humaine et action sociale ^b	3 689	82	- 5,2	+ 3,8	29,2
Activités financières et d'assurance	1 776	101	- 9,9	+ 6,9	15,9
Activités des sociétés holding	224	28	- 46,3	+ 1,2	0,0
Total Hauts-de-France	71 785	208	+ 2,7	+ 5,7	67,6

a. Ce regroupement de secteurs, composé par l'OCE, comprend les activités de charcuterie (10.13B), la cuisson de produits de boulangerie (10.71B), les boulangeries et boulangeries-pâtisseries (10.71C), ainsi que les pâtisseries (10.71D). Dans la nomenclature d'activités française NAF rév.2, ces activités appartiennent au secteur de l'industrie manufacturière alimentaire.

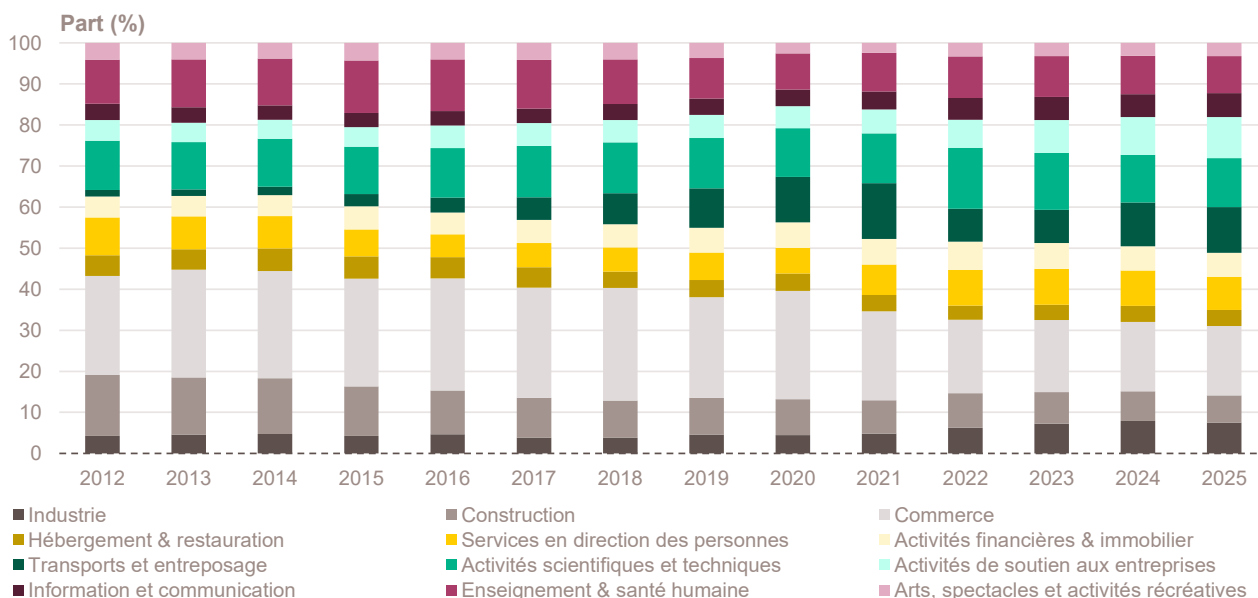
b. Dans ce secteur regroupé de la NAF rév.2, le nombre de créations d'entreprises relevant de l'action sociale est très faible.

Lecture : en 2025, 71 785 entreprises ont vu le jour dans les Hauts-de-France, un nombre en hausse de + 2,7 % par rapport à 2024, pour une évolution annuelle moyenne de + 5,7 % entre 2012 et 2024. Le taux de renouvellement est le plus élevé dans le secteur transports et entreposage, avec 626 nouvelles entreprises en 2025 pour 1 000 entreprises existantes en 2023 dans ce secteur (208 sur l'ensemble de la région, tous secteurs confondus).

Champ : Hauts-de-France, unités légales productives et marchandes, exerçant une activité non agricole (données brutes).

Source : Insee (Sirene). Traitements Observatoire de la création d'entreprise.

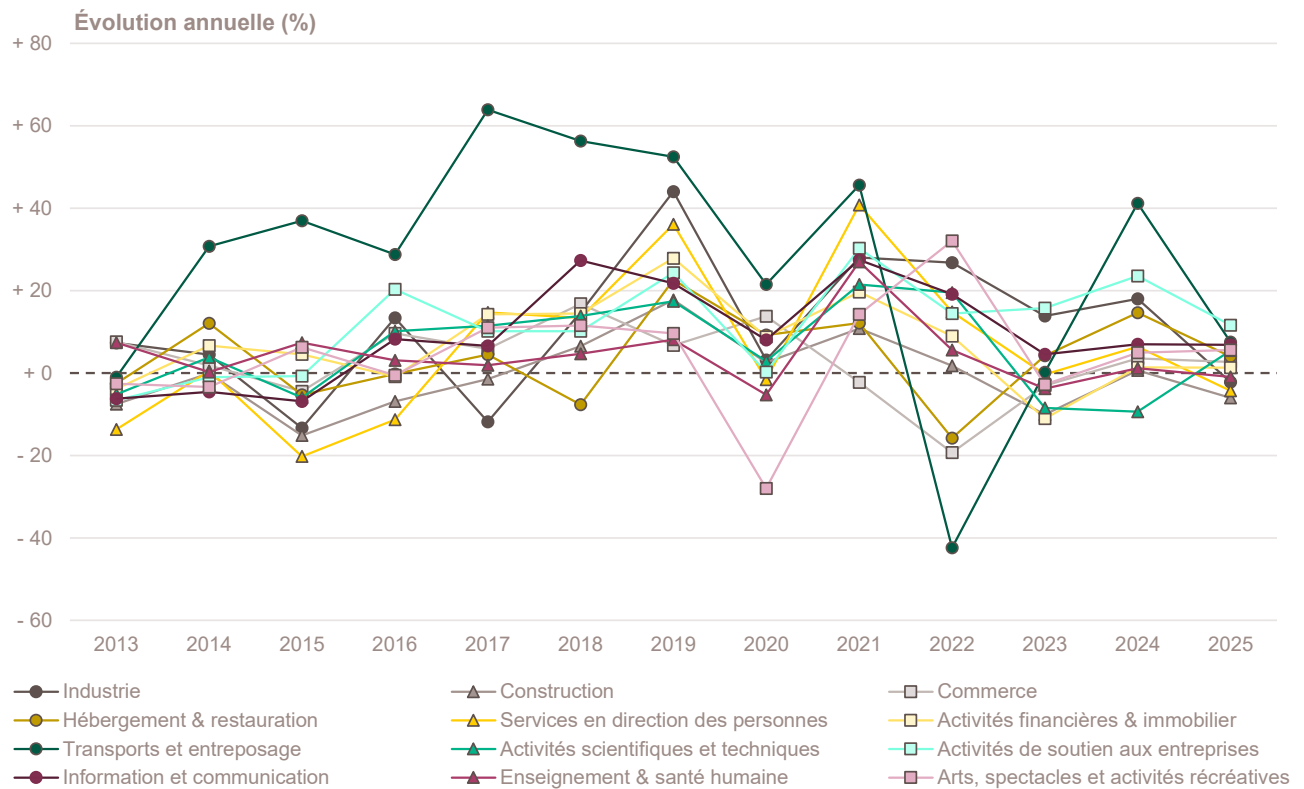
Création d'entreprise par secteur d'activité depuis 2012



Champ : Hauts-de-France, unités légales productives et marchandes, exerçant une activité non agricole (données brutes).

Source : Insee (Sirene). Traitements Observatoire de la création d'entreprise.

Évolution de la création d'entreprise par secteur d'activité depuis 2013



Création d'entreprise par activité principale exercée (APE)

Top 20 des activités en nombre de créations d'entreprises en 2025	Nombre de créations d'entreprises	Évolution annuelle (%)	TCAM 2012-2024 (%)
5320Z - Autres activités de poste et de courrier	6 150	+ 13,8	+ 51,5
8121Z - Nettoyage courant des bâtiments	3 333	+ 15,1	+ 19,8
7022Z - Conseil pour les affaires et autres conseils de gestion	2 696	+ 0,4	+ 8,0
9609Z - Autres services personnels n.c.a.	2 573	- 7,5	+ 11,3
4791B - Vente à distance sur catalogue spécialisé	2 501	+ 22,7	+ 14,7
3511Z - Production d'électricité	1 938	- 6,5	+ 38,4
9602B - Soins de beauté	1 516	+ 0,8	+ 4,2
6201Z - Programmation informatique	1 510	+ 10,1	+ 9,8
5610C - Restauration de type rapide	1 459	+ 2,1	+ 3,8
6831Z - Agences immobilières	1 459	+ 11,0	+ 9,8
4799A - Vente à domicile	1 418	- 13,2	+ 4,2
4791A - Vente à distance sur catalogue général	1 311	+ 4,8	+ 9,7
4511Z - Commerce de voitures et de véhicules automobiles légers	1 213	+ 0,6	+ 4,9
7010Z - Activités des sièges sociaux	1 147	+ 101,2	+ 2,9
4520A - Entretien et réparation de véhicules automobiles légers	1 088	+ 11,1	+ 6,3
8559B - Autres enseignements	1 020	+ 16,7	+ 12,0
7410Z - Activités spécialisées de design	984	+ 0,6	+ 7,1
9329Z - Autres activités récréatives et de loisirs	929	+ 6,2	+ 3,8
6630Z - Gestion de fonds	897	- 17,5	+ 25,2
6202A - Conseil en systèmes et logiciels informatiques	868	+ 1,5	+ 9,0

Champ : Hauts-de-France, unités légales productives et marchandes, exerçant une activité non agricole (données brutes).
Source : Insee (Sirene). Traitements Observatoire de la création d'entreprise.

Top 20 des activités en croissance du nombre de créations d'entreprises en 2025	Nombre de créations d'entreprises	Évolution annuelle (%)	TCAM 2012-2024 (%)
5811Z - Édition de livres	93	+ 158,3	+ 2,7
7010Z - Activités des sièges sociaux	1 147	+ 101,2	+ 2,9
6430Z - Fonds de placement et entités financières similaires	141	+ 72,0	+ 1,6
8122Z - Autres activités de nettoyage des bâtiments et nettoyage industriel	230	+ 58,6	+ 6,3
1072Z - Fabrication de biscuits, biscottes et pâtisseries de conservation	97	+ 51,6	+ 18,9
6311Z - Traitement de données, hébergement et activités connexes	96	+ 50,0	+ 7,1
6619B - Autres auxi. acti. de serv. financ., hors assur. et caisses de retraite n.c.a.	158	+ 37,4	+ 3,6
5912Z - Post-production de films, de vidéo et de programmes de télévision	146	+ 33,9	+ 8,5
5911B - Production de films institutionnels et publicitaires	281	+ 33,8	+ 13,7
6920Z - Activités comptables	130	+ 31,3	+ 3,3
6622Z - Activités des agents et courtiers d'assurances	283	+ 31,0	+ 0,0
9003B - Autre création artistique	347	+ 30,5	+ 0,5
5911A - Production de films et de programmes pour la télévision	178	+ 29,9	+ 14,9
6910Z - Activités juridiques	268	+ 27,0	+ 0,2
7729Z - Location et location-bail d'autres biens personnels et domestiques	200	+ 25,8	+ 20,5
4791B - Vente à distance sur catalogue spécialisé	2 501	+ 22,7	+ 14,7
8891A - Accueil de jeunes enfants	99	+ 22,2	+ 15,8
8130Z - Services d'aménagement paysager	508	+ 21,8	+ 6,8
8211Z - Services administratifs combinés de bureau	793	+ 19,1	+ 13,7
4690Z - Commerce de gros non spécialisé	223	+ 18,0	+ 4,4

Note de lecture : de nombreuses activités comptant très peu de créations, leur variance dans le temps peut être très forte. Pour ne pas biaiser le classement par ces données peu significatives, seules sont retenues les activités qui comptabilisent un nombre de créations d'entreprises supérieur à celui du troisième quartile de l'année en cours, soit 85 créations d'entreprises dans les Hauts-de-France.

Champ : Hauts-de-France, unités légales productives et marchandes, exerçant une activité non agricole (données brutes).

Source : Insee (Sirene). Traitements Observatoire de la création d'entreprise.

Top 20 des activités en décroissance du nombre de créations d'entreprises en 2025	Nombre de créations d'entreprises	Évolution annuelle (%)	TCAM 2012-2024 (%)
6420Z - Activités des sociétés holding	224	- 46,3	+ 1,2
7430Z - Traduction et interprétation	128	- 44,8	+ 5,1
5813Z - Édition de journaux	95	- 34,5	+ 51,4
4339Z - Autres travaux de finition	183	- 22,5	- 3,3
1392Z - Fabrication d'articles textiles, sauf habillement	123	- 21,2	+ 14,1
4642Z - Commerce de gros d'habillement et de chaussures	101	- 18,5	+ 11,9
6630Z - Gestion de fonds	897	- 17,5	+ 25,2
9529Z - Réparation d'autres biens personnels et domestiques	143	- 16,9	- 6,2
8560Z - Activités de soutien à l'enseignement	110	- 16,7	+ 9,6
4932Z - Transports de voyageurs par taxis	733	- 16,6	+ 17,3
4322A - Travaux d'installation d'eau et de gaz en tous locaux	343	- 14,5	+ 0,8
4322B - Travaux d'installation d'équipements thermiques et de climatisation	186	- 14,3	+ 1,2
4333Z - Travaux de revêtement des sols et des murs	174	- 13,9	- 1,6
8299Z - Autres activités de soutien aux entreprises n.c.a.	712	- 13,6	+ 10,6
1419Z - Fabrication d'autres vêtements et accessoires	131	- 13,2	+ 14,4
4799A - Vente à domicile	1 418	- 13,2	+ 4,2
4782Z - Comm. de détail de textiles, habillement etc. sur éventaires et marchés	185	- 13,1	- 5,7
4120A - Construction de maisons individuelles	159	- 13,1	- 2,5
4332A - Travaux de menuiserie bois et PVC	321	- 13,0	- 0,9
4941B - Transports routiers de fret de proximité	117	- 12,7	- 1,6

Note de lecture : de nombreuses activités comptant très peu de créations, leur variance dans le temps peut être très forte. Pour ne pas biaiser le classement par ces données peu significatives, seules sont retenues les activités qui comptabilisent un nombre de créations d'entreprises supérieur à celui du troisième quartile de l'année en cours, soit 85 créations d'entreprises dans les Hauts-de-France.

Champ : Hauts-de-France, unités légales productives et marchandes, exerçant une activité non agricole (données brutes).

Source : Insee (Sirene). Traitements Observatoire de la création d'entreprise.

La création d'entreprise par nature juridique

Principaux indicateurs de la création d'entreprise par nature juridique

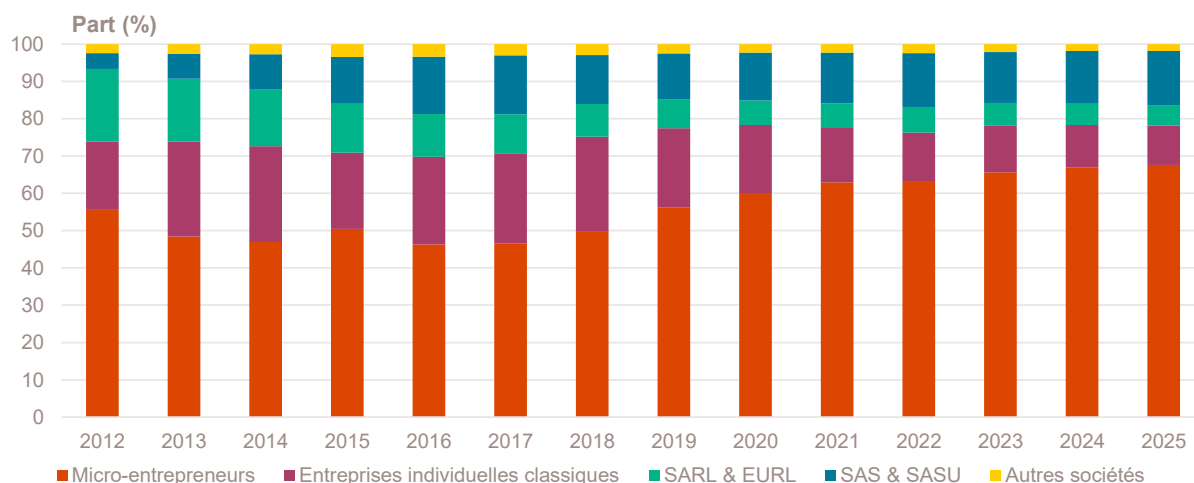
Année 2025	Nombre de créations d'entreprises	Part (%)	Évolution annuelle (%)	TCAM 2012-2024 (%)
Entreprises individuelles	56 127	78,2	+ 2,5	+ 6,2
Micro-entrepreneurs	48 523	67,6	+ 3,7	+ 7,4
Entreprises individuelles classiques	7 604	10,6	- 4,7	+ 1,6
Sociétés	15 658	21,8	+ 3,3	+ 4,1
SARL & EURL	3 935	5,5	- 1,9	- 4,5
SAS & SASU	10 402	14,5	+ 5,2	+ 16,9
SCI	36	0,1	- 10,0	- 2,0
Autres ^a	1 285	1,8	+ 4,7	+ 3,4
Total Hauts-de-France	71 785	100,0	+ 2,7	+ 5,7

a. Dont associations, fondations, collectivités territoriales, organismes professionnels, syndicats de propriétaires, etc.

Champ : Hauts-de-France, unités légales productives et marchandes, exerçant une activité non agricole (données brutes).

Source : Insee (Sirene). Traitements Observatoire de la création d'entreprise.

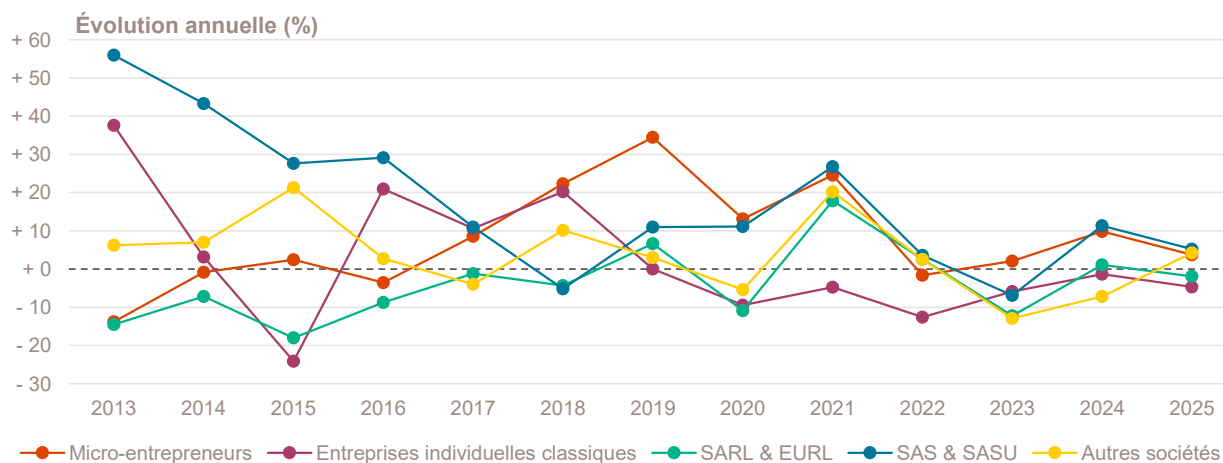
Création d'entreprise par nature juridique depuis 2012



Champ : Hauts-de-France, unités légales productives et marchandes, exerçant une activité non agricole (données brutes).

Source : Insee (Sirene). Traitements Observatoire de la création d'entreprise.

Évolution de la création d'entreprise par nature juridique depuis 2013



Champ : Hauts-de-France, unités légales productives et marchandes, exerçant une activité non agricole (données brutes).

Source : Insee (Sirene). Traitements Observatoire de la création d'entreprise.

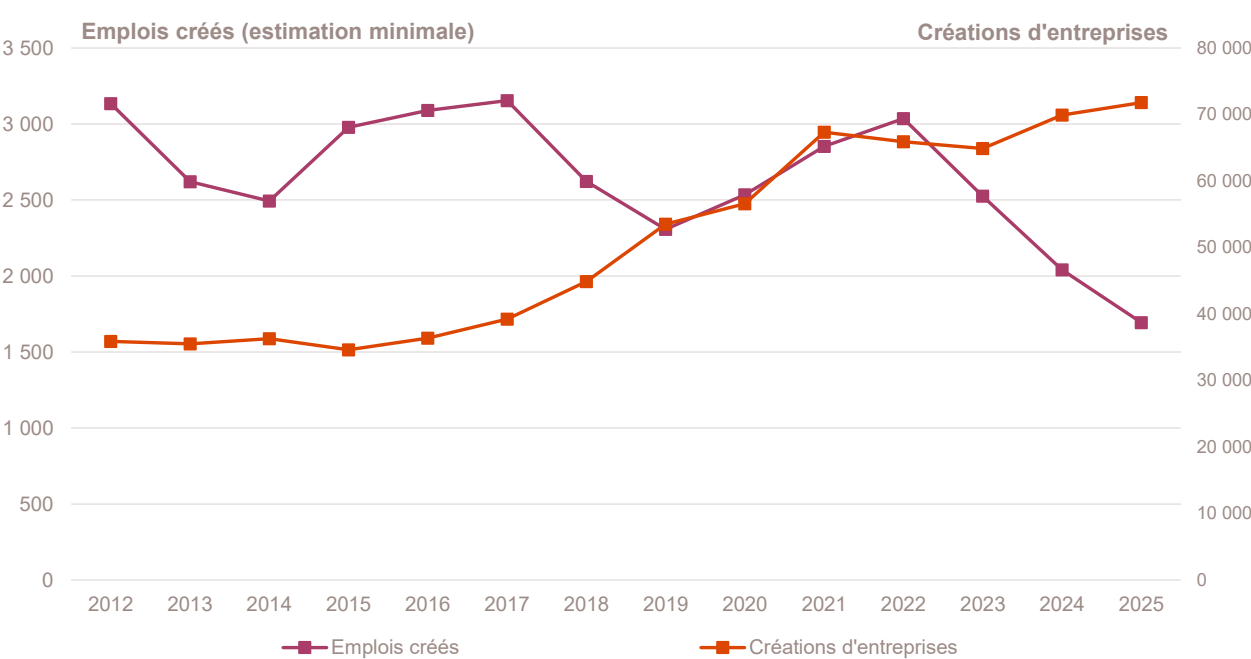
La création d'entreprise par taille et emplois créés

Principaux indicateurs de la création d'entreprise par taille au démarrage

Année 2025	Nombre de créations d'entreprises	Part (%)	Évolution annuelle (%)	TCAM 2012-2024 (%)
Non-employeuses (sans salarié)	70 903	98,8	+ 2,9	+ 6,0
Employeuses	882	1,2	- 10,3	- 4,3
1 à 2 salariés	700	1,0	- 7,7	- 4,4
3 à 5 salariés	114	0,2	- 10,2	- 5,7
6 à 9 salariés	22	0,0	- 40,5	- 1,6
10 salariés et plus	46	0,1	- 24,6	- 1,0
Total Hauts-de-France	71 785	100,0	+ 2,7	+ 5,7

Champ : Hauts-de-France, unités légales productives et marchandes, exerçant une activité non agricole (données brutes).
Source : Insee (Sirene). Traitements Observatoire de la création d'entreprise.

Emplois créés *a minima* par les nouvelles entreprises au démarrage



Note de lecture : à défaut de connaître le nombre exact de salariés à la création des entreprises, la base SIDE indique une tranche pour le nombre de salariés à la création. En prenant la borne basse de chaque intervalle, il est donc possible d'estimer le nombre minimal d'emplois créés par les créations d'entreprises sur le territoire.

Lecture : en 2025, au moins 1 694 emplois ont été créés dans les Hauts-de-France par les entreprises qui ont vu le jour dans l'année, soit une baisse de - 17 % par rapport à 2024 et une baisse de - 3,5 % en moyenne tous les ans entre 2012 et 2024.

Champ : Hauts-de-France, unités légales productives et marchandes, exerçant une activité non agricole (données brutes).

Source : Insee (Sirene). Traitements Observatoire de la création d'entreprise.

Focus communes

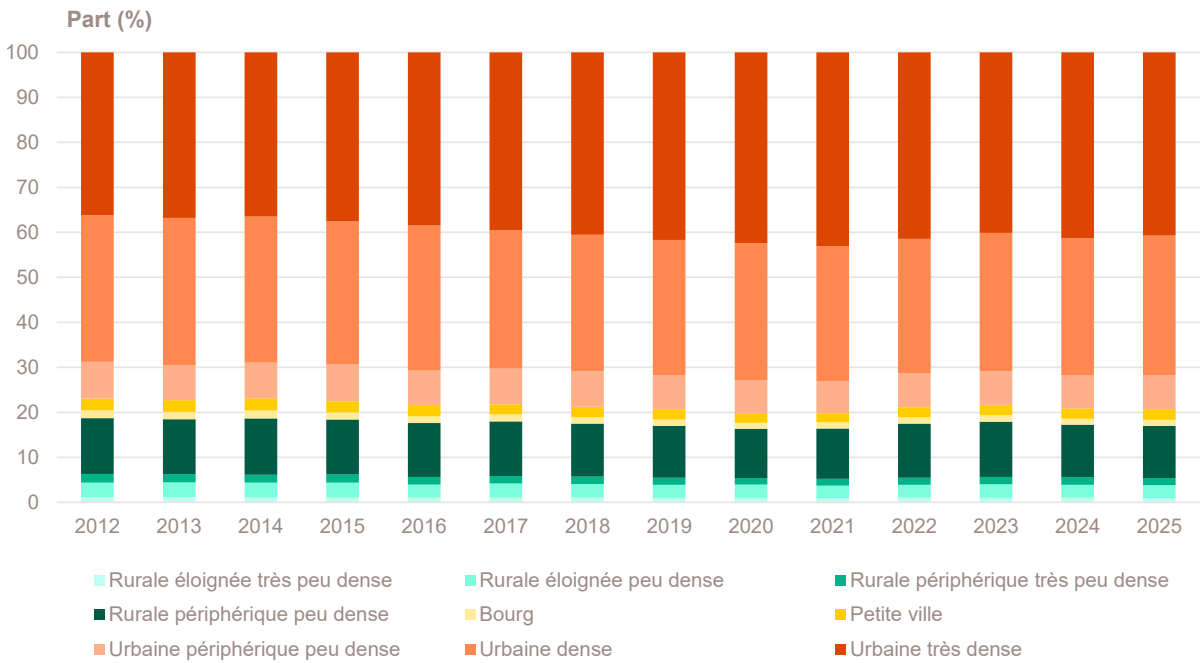
Création d'entreprise par type de commune

Année 2025	Nombre de créations d'entreprises	Part (%)	Part des créations en ZFRR (%)	Évolution annuelle (%)	TCAM 2012-2024 (%)	Taux de renouvellement (‰)
Rurale éloignée très peu dense	637	0,9	89,8	- 12,4	+ 4,8	180
Rurale éloignée peu dense	2 120	3,0	67,0	+ 5,3	+ 4,7	190
Rurale périphérique très peu dense	1 142	1,6	53,8	- 3,6	+ 4,5	205
Rurale périphérique peu dense	8 331	11,6	19,0	+ 2,2	+ 5,2	189
Bourg	935	1,3	65,8	- 0,5	+ 3,6	145
Petite ville	1 674	2,3	43,5	+ 5,0	+ 4,6	178
Urbaine périphérique peu dense	5 406	7,5	7,1	+ 5,8	+ 4,7	179
Urbaine dense	22 326	31,1	2,5	+ 4,8	+ 5,1	198
Urbaine très dense	29 214	40,7	0,0	+ 1,1	+ 6,9	239
Total Hauts-de-France	71 785	100,0	9,0	+ 2,7	+ 5,7	208

Champ : Hauts-de-France, unités légales productives et marchandes, exerçant une activité non agricole (données brutes).

Sources : Insee (Sirene, COG), MENJ-DEPP, ANCT. Traitements Observatoire de la création d'entreprise.

Création d'entreprise par type de commune depuis 2012



Champ : Hauts-de-France, unités légales productives et marchandes, exerçant une activité non agricole (données brutes).

Sources : Insee (Sirene, COG), MENJ-DEPP, ANCT. Traitements Observatoire de la création d'entreprise.

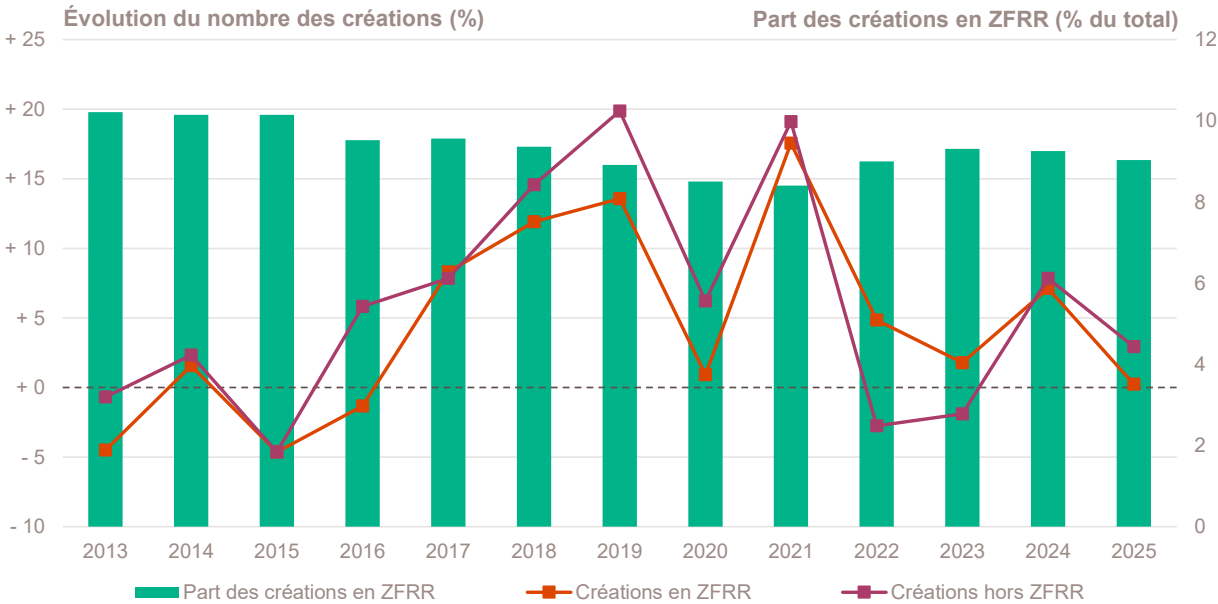
Focus territoires "aidés"

Création d'entreprise dans les Zones France Ruralités Revitalisation (ZFRR)

Année 2025	Nombre de créations d'entreprises	Part (%)	Évolution annuelle (%)	TCAM 2012-2024 (%)	Taux de renouvellement (‰)
Créations en ZFRR	6 483	9,0	+ 0,2	+ 4,5	180
Créations hors ZFRR	65 302	91,0	+ 2,9	+ 5,8	211
Total régional	71 785	100,0	+ 2,7	+ 5,7	208

Champ : Hauts-de-France, unités légales productives et marchandes, exerçant une activité non agricole (données brutes).
Sources : Insee (Sirene, COG), ANCT. Traitements Observatoire de la création d'entreprise.

Évolution de la création d'entreprise dans les ZFRR depuis 2013



Champ : Hauts-de-France, unités légales productives et marchandes, exerçant une activité non agricole (données brutes).
Sources : Insee (Sirene, COG), ANCT. Traitements Observatoire de la création d'entreprise.

Top 10 des activités porteuses de la création d'entreprise dans les ZFRR

Top 10 des activités en nombre de créations d'entreprises en 2025	Nombre de créations d'entreprises	Part %
3511Z - Production d'électricité	391	6,0
8121Z - Nettoyage courant des bâtiments	363	5,6
9609Z - Autres services personnels n.c.a.	247	3,8
5320Z - Autres activités de poste et de courrier	192	3,0
4791B - Vente à distance sur catalogue spécialisé	191	2,9
4799A - Vente à domicile	184	2,8
9602B - Soins de beauté	154	2,4
4520A - Entretien et réparation de véhicules automobiles légers	142	2,2
3299Z - Autres activités manufacturières n.c.a.	141	2,2
6831Z - Agences immobilières	140	2,2

Champ : Hauts-de-France, unités légales productives et marchandes, exerçant une activité non agricole (données brutes).
Source : Insee (Sirene, COG), ANCT. Traitements Observatoire de la création d'entreprise.

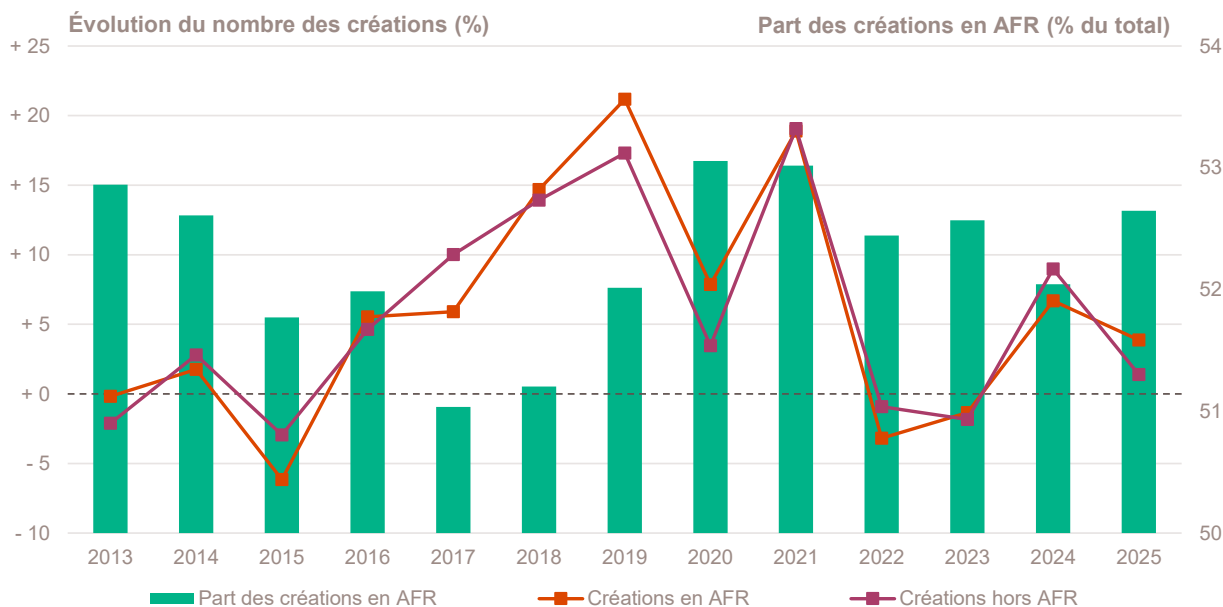
Création d'entreprise dans les Zones d'aide à finalité régionale (AFR)

Année 2025	Nombre de créations d'entreprises	Part (%)	Évolution annuelle (%)	TCAM 2012-2024 (%)	Taux de renouvellement (‰)
Créations en AFR	37 792	52,6	+ 3,9	+ 5,7	213
Créations hors AFR	33 993	47,4	+ 1,4	+ 5,8	202
Total régional	71 785	100,0	+ 2,7	+ 5,7	208

Champ : Hauts-de-France, unités légales productives et marchandes, exerçant une activité non agricole (données brutes).

Sources : Insee (Sirene, COG), ANCT. Traitements Observatoire de la création d'entreprise.

Évolution de la création d'entreprise dans les AFR depuis 2013



Champ : Hauts-de-France, unités légales productives et marchandes, exerçant une activité non agricole (données brutes).

Sources : Insee (Sirene, COG), ANCT. Traitements Observatoire de la création d'entreprise.

Top 10 des activités porteuses de la création d'entreprise dans les AFR

Top 10 des activités en nombre de créations d'entreprises en 2025	Nombre de créations d'entreprises	Part %
5320Z - Autres activités de poste et de courrier	3 586	9,5
8121Z - Nettoyage courant des bâtiments	1 926	5,1
4791B - Vente à distance sur catalogue spécialisé	1 438	3,8
9609Z - Autres services personnels n.c.a.	1 277	3,4
7022Z - Conseil pour les affaires et autres conseils de gestion	1 110	2,9
5610C - Restauration de type rapide	903	2,4
3511Z - Production d'électricité	898	2,4
9602B - Soins de beauté	874	2,3
4511Z - Commerce de voitures et de véhicules automobiles légers	797	2,1
4791A - Vente à distance sur catalogue général	755	2,0

Champ : Hauts-de-France, unités légales productives et marchandes, exerçant une activité non agricole (données brutes).

Source : Insee (Sirene, COG), ANCT. Traitements Observatoire de la création d'entreprise.

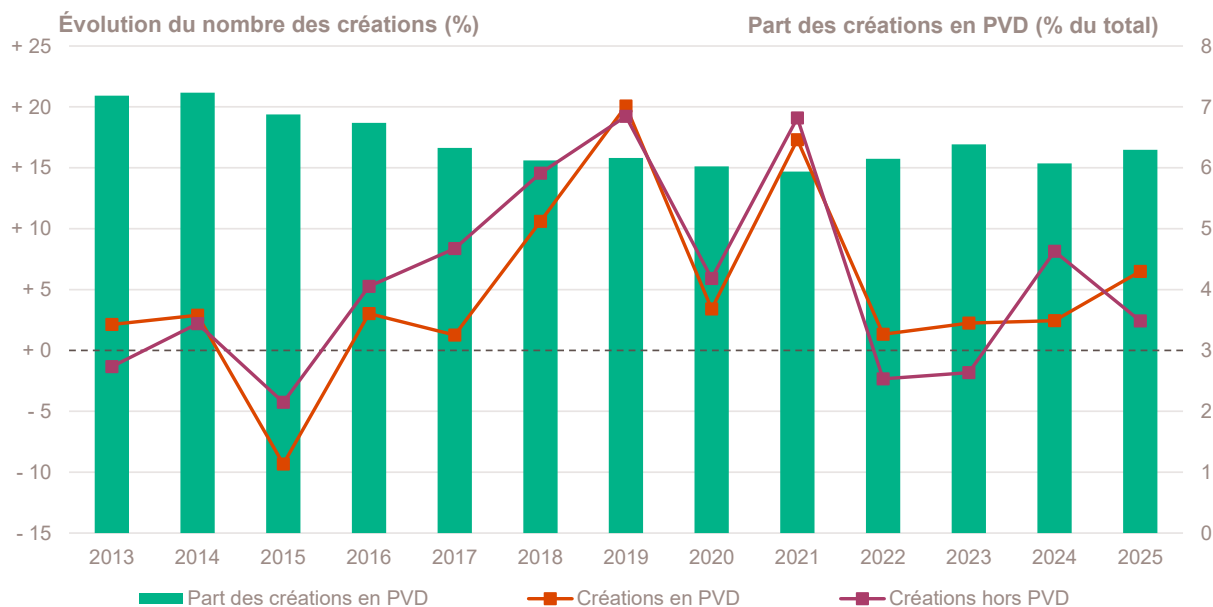
Création d'entreprise dans les Petites villes de demain (PVD)

Année 2025	Nombre de créations d'entreprises	Part (%)	Évolution annuelle (%)	TCAM 2012-2024 (%)	Taux de renouvellement (‰)
Créations en PVD	4 519	6,3	+ 6,5	+ 4,5	183
Créations hors PVD	67 266	93,7	+ 2,4	+ 5,8	210
Total régional	71 785	100,0	+ 2,7	+ 5,7	208

Champ : Hauts-de-France, unités légales productives et marchandes, exerçant une activité non agricole (données brutes).

Sources : Insee (Sirene, COG), ANCT. Traitements Observatoire de la création d'entreprise.

Évolution de la création d'entreprise dans les PVD depuis 2013



Champ : Hauts-de-France, unités légales productives et marchandes, exerçant une activité non agricole (données brutes).

Sources : Insee (Sirene, COG), ANCT. Traitements Observatoire de la création d'entreprise.

Top 10 des activités porteuses de la création d'entreprise dans les PVD

Top 10 des activités en nombre de créations d'entreprises en 2025	Nombre de créations d'entreprises	Part %
5320Z - Autres activités de poste et de courrier	267	5,9
8121Z - Nettoyage courant des bâtiments	238	5,3
4791B - Vente à distance sur catalogue spécialisé	188	4,2
9609Z - Autres services personnels n.c.a.	157	3,5
3511Z - Production d'électricité	156	3,5
5610C - Restauration de type rapide	126	2,8
9602B - Soins de beauté	124	2,7
4799A - Vente à domicile	107	2,4
6831Z - Agences immobilières	105	2,3
4520A - Entretien et réparation de véhicules automobiles légers	94	2,1

Champ : Hauts-de-France, unités légales productives et marchandes, exerçant une activité non agricole (données brutes).

Source : Insee (Sirene, COG), ANCT. Traitements Observatoire de la création d'entreprise.

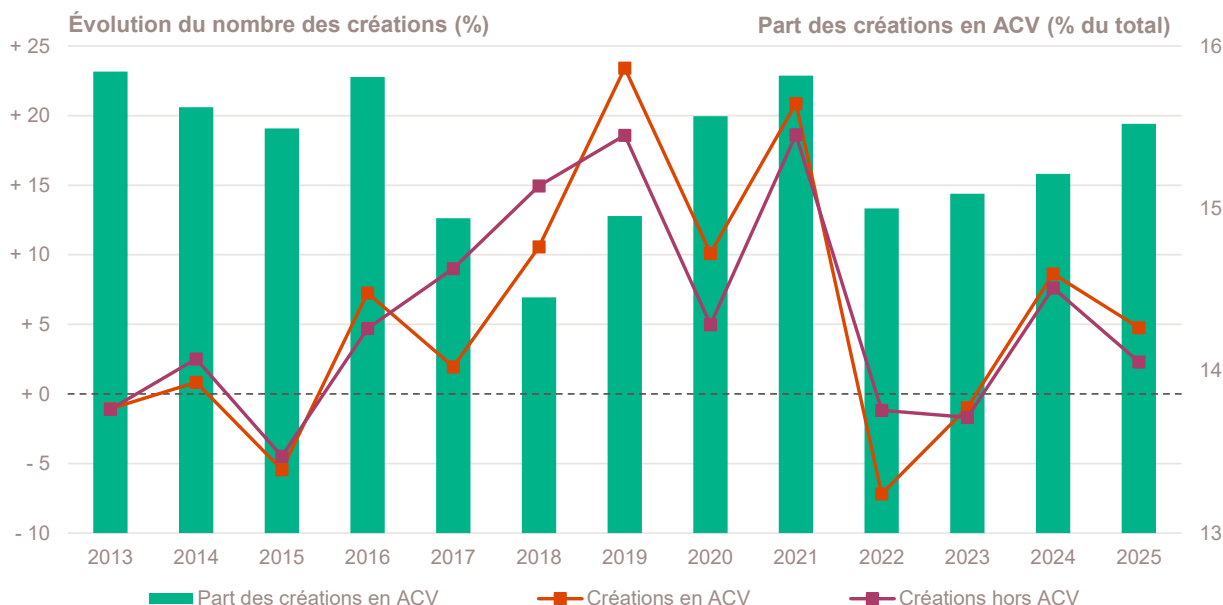
Création d'entreprise dans les Actions cœur de ville (ACV)

Année 2025	Nombre de créations d'entreprises	Part (%)	Évolution annuelle (%)	TCAM 2012-2024 (%)	Taux de renouvellement (‰)
Créations en ACV	11 142	15,5	+ 4,8	+ 5,4	216
Créations hors ACV	60 643	84,5	+ 2,3	+ 5,8	206
Total régional	71 785	100,0	+ 2,7	+ 5,7	208

Champ : Hauts-de-France, unités légales productives et marchandes, exerçant une activité non agricole (données brutes).

Sources : Insee (Sirene, COG), ANCT. Traitements Observatoire de la création d'entreprise.

Évolution de la création d'entreprise dans les ACV depuis 2013



Champ : Hauts-de-France, unités légales productives et marchandes, exerçant une activité non agricole (données brutes).

Sources : Insee (Sirene, COG), ANCT. Traitements Observatoire de la création d'entreprise.

Top 10 des activités porteuses de la création d'entreprise dans les ACV

Top 10 des activités en nombre de créations d'entreprises en 2025	Nombre de créations d'entreprises	Part %
5320Z - Autres activités de poste et de courrier	1 478	13,3
8121Z - Nettoyage courant des bâtiments	527	4,7
9609Z - Autres services personnels n.c.a.	379	3,4
4791B - Vente à distance sur catalogue spécialisé	378	3,4
7022Z - Conseil pour les affaires et autres conseils de gestion	326	2,9
5610C - Restauration de type rapide	322	2,9
4511Z - Commerce de voitures et de véhicules automobiles légers	272	2,4
4791A - Vente à distance sur catalogue général	253	2,3
9602B - Soins de beauté	220	2,0
6201Z - Programmation informatique	205	1,8

Champ : Hauts-de-France, unités légales productives et marchandes, exerçant une activité non agricole (données brutes).

Source : Insee (Sirene, COG), ANCT. Traitements Observatoire de la création d'entreprise.

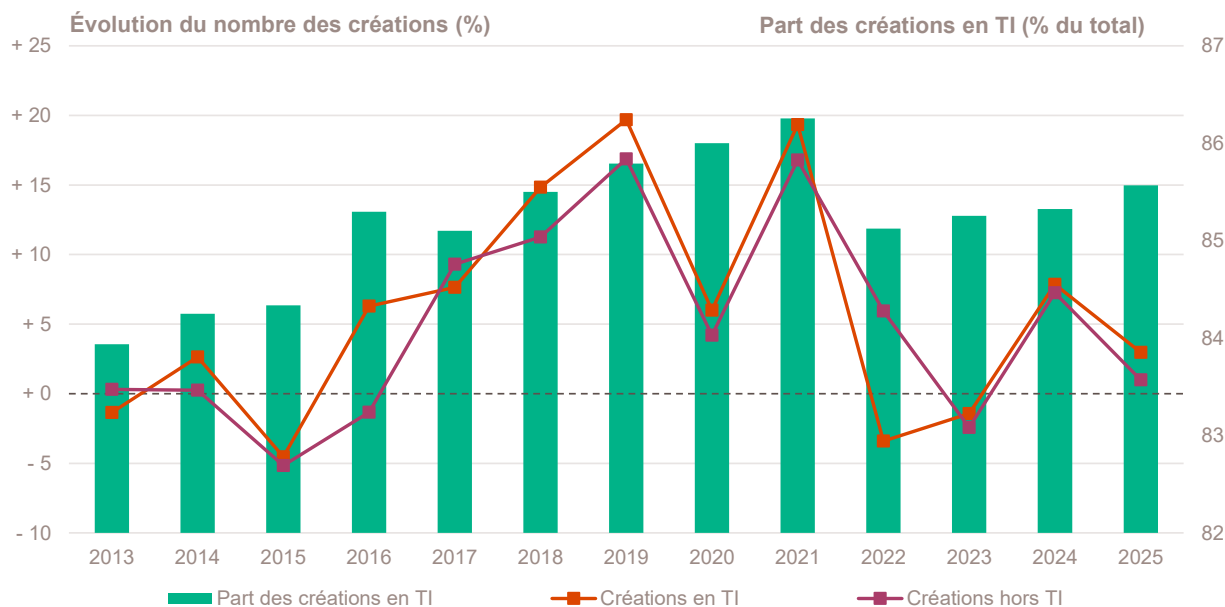
Création d'entreprise dans les Territoires d'industrie (TI)

Année 2025	Nombre de créations d'entreprises	Part (%)	Évolution annuelle (%)	TCAM 2012-2024 (%)	Taux de renouvellement (‰)
Créations en TI	61 424	85,6	+ 3,0	+ 5,8	211
Créations hors TI	10 361	14,4	+ 1,0	+ 5,0	189
Total régional	71 785	100,0	+ 2,7	+ 5,7	208

Champ : Hauts-de-France, unités légales productives et marchandes, exerçant une activité non agricole (données brutes).

Sources : Insee (Sirene, COG), ANCT. Traitements Observatoire de la création d'entreprise.

Évolution de la création d'entreprise dans les TI depuis 2013



Champ : Hauts-de-France, unités légales productives et marchandes, exerçant une activité non agricole (données brutes).

Sources : Insee (Sirene, COG), ANCT. Traitements Observatoire de la création d'entreprise.

Top 10 des activités porteuses de la création d'entreprise dans les TI

Top 10 des activités en nombre de créations d'entreprises en 2025	Nombre de créations d'entreprises	Part %
5320Z - Autres activités de poste et de courrier	5 725	9,3
8121Z - Nettoyage courant des bâtiments	2 808	4,6
7022Z - Conseil pour les affaires et autres conseils de gestion	2 383	3,9
4791B - Vente à distance sur catalogue spécialisé	2 145	3,5
9609Z - Autres services personnels n.c.a.	2 144	3,5
3511Z - Production d'électricité	1 527	2,5
6201Z - Programmation informatique	1 343	2,2
5610C - Restauration de type rapide	1 296	2,1
9602B - Soins de beauté	1 269	2,1
6831Z - Agences immobilières	1 206	2,0

Champ : Hauts-de-France, unités légales productives et marchandes, exerçant une activité non agricole (données brutes).

Source : Insee (Sirene, COG), ANCT. Traitements Observatoire de la création d'entreprise.

Note méthodologique

Sources et définitions

Source des données

Ce document repose sur les données brutes (non corrigées des variations saisonnières et des jours ouvrés) du Système d'information de la démographie des entreprises (Side), mais aussi sur les données du Code officiel géographique (COG) et du recensement de la population (RP), toutes mises à disposition par l'Insee.

Sont également utilisées des données de l'Agence nationale de la cohésion des territoires (ANCT) pour les communes relevant des zones ACV, AFR, PVD, TI et ZFRR (voir leur définition ci-dessous) ; et celles de la Direction de l'évaluation, de la prospective et de la performance (DEPP) du ministère en charge de l'Éducation nationale (MENJ) pour la typologie des communes urbaines et rurales. Le maillage territorial se réfère à la liste des communes au 1^{er} janvier 2025.

Définition du champ d'analyse

Les résultats statistiques présentés portent sur l'ensemble des unités légales productives et marchandes, exerçant une activité économique réelle dans l'industrie, la construction, le commerce ou les services.

Sauf mention particulière, ils concernent la région Hauts-de-France.

La définition des créations d'entreprises s'appuie sur les concepts harmonisés au niveau européen. Elles correspondent aux nouvelles immatriculations dans le répertoire REE, qui enregistrent un début d'activité relevant de l'un des cas suivants :

- création de nouveaux moyens de production ;
- redémarrage d'une activité après une interruption de plus d'un an ;
- redémarrage d'une activité après une interruption de moins d'un an, mais avec changement d'activité ;
- reprise, par une entreprise nouvelle, des activités d'une autre entreprise s'il n'y a pas continuité entre la situation du cédant et celle du repreneur, en termes d'activité et de localisation.

Dans le cas des micro-entrepreneurs, les créations ne correspondent pas à ce concept européen. Il y a bien immatriculation dans le répertoire Sirene, mais sans savoir s'il y aura ou pas un début d'activité.

Micro-entrepreneur

Depuis le 19 décembre 2014, le terme de micro-entrepreneur requalifie le régime de l'auto-entrepreneur mis en place au 1^{er} janvier 2009. De nouvelles dispositions s'appliquent, définies par la loi Pinel du 18 juin 2014. Sont ainsi définis comme micro-entrepreneurs, tous les entrepreneurs individuels inscrits sous le régime fiscal de la micro-entreprise et soumis au régime micro-social simplifié. Il ne faut donc pas les confondre avec la catégorie des microentreprises définie par la loi de modernisation de l'économie de 2008.

[Pour en savoir plus, voir le site de Bpifrance Création.](#)

Entreprise classique

Ce terme définit l'ensemble des entreprises (individuelles et sociétés) hors régime du micro-entrepreneur (ex-auto-entrepreneur).

Taille des entreprises

Elle est définie par le nombre de salariés au démarrage de l'activité de l'entreprise. Certaines années, la donnée peut être manquante pour quelques entreprises.

Typologie des communes

Une typologie des communes en neuf catégories a été établie par la Direction de l'évaluation, de la prospective et de la performance (DEPP) du ministère en charge de l'Éducation nationale pour décrire le système éducatif. Cette caractérisation du territoire, basée sur un croisement d'approches morphologique et fonctionnelle, permet de distinguer plusieurs types de communes rurales et urbaines. Elle a l'avantage d'être plus précise que l'approche par grille de densité, surtout pour décrire les zones rurales.

Neuf catégories sont ainsi définies :

- Rurale éloignée très peu dense
- Rurale éloignée peu dense
- Rurale périphérique très peu dense
- Rurale périphérique peu dense
- Bourg
- Petite ville
- Urbaine périphérique peu dense
- Urbaine dense
- Urbaine très dense

[Accéder au rapport sur la typologie des communes pour décrire le système éducatif.](#)

Zone France Ruralités Revitalisation (ZFRR)

Mises en place depuis le 1^{er} juillet 2024, les Zones France Ruralités Revitalisation (ZFRR) permettent de bénéficier de plusieurs avantages fiscaux. La plupart des communes classées auparavant en zone de revitalisation rurale (ZRR) ont intégré le nouveau zonage ZFRR, regroupant alors des communes peu densément peuplées et caractérisées comme fragiles pour des raisons socio-économiques.

[Pour en savoir plus, voir les pages dédiées aux ZFRR sur le site du Ministère de l'économie.](#)

Zone d'aide à finalité régionale (AFR)

Les zones d'Aide à finalité régionale (AFR) correspondent aux territoires de l'Union européenne présentant des retards de développement. Le zonage des AFR est fixé par décret. Il délimite les zones dans lesquelles les pouvoirs publics, État et collectivités locales, ont pu allouer des aides aux entreprises pour encourager les investissements et la création durable d'emplois.

Pour en savoir plus, voir le site de Bpifrance Création.

Petite ville de demain (PVD) & Action coeur de ville (ACV)

Le programme Petites villes de demain (PVD) permet aux villes de moins de 20 000 habitants sélectionnées, de bénéficier d'un soutien de l'État et de ses partenaires pour mettre en oeuvre leurs projets de revitalisation. Le programme Action coeur de ville (ACV) vise à faciliter et à soutenir le travail des collectivités locales, à inciter les acteurs du logement, du commerce et de l'urbanisme à réinvestir les centres-villes, à favoriser le maintien ou l'implantation d'activités en coeur de ville, afin d'améliorer les conditions de vie dans les villes moyennes.

Quartier prioritaire de la politique de la ville (QPV)

Les Quartiers prioritaires de la politique de la ville (QPV) sont des territoires d'intervention du ministère de la Ville, définis par la loi de programmation pour la ville et la cohésion urbaine du 21 février 2014. La liste des QPV a été modifiée par le décret n° 2024-806 du 13 juillet 2024. Les indicateurs statistiques relatifs à la démographie des entreprises dans les QPV, disponibles auparavant, ne le sont plus pour cette nouvelle liste

Pour en savoir plus, voir le site de Bpifrance Création.

Territoires d'industrie (TI)

Lancé en 2018, le programme « Territoires d'industrie » vise à apporter, dans et par les territoires, des réponses concrètes aux enjeux de soutien à l'industrie. Dans sa prolongation pour 2023-2027, le programme bénéficie à 183 territoires qui sont des intercommunalités ou des groupes d'intercommunalités présentant une forte identité et savoir-faire industriel.

Zone d'emploi

Une zone d'emploi est un espace géographique à l'intérieur duquel la plupart des actifs résident et travaillent, et dans lequel les établissements peuvent trouver l'essentiel de la main-d'œuvre nécessaire pour occuper les emplois offerts. Le découpage en zone d'emploi constitue une partition du territoire adaptée aux études locales sur le marché du travail. Le zonage définit aussi des territoires pertinents pour les diagnostics locaux et peut guider la délimitation de territoire pour la mise en oeuvre des politiques territoriales initiées par les pouvoirs publics ou les acteurs locaux.

Calculs

Estimation des emplois créés

La base REE ne permet de connaître la taille de l'entreprise à la création (en nombre de salariés) que par tranche. Le nombre exact de salarié n'étant pas connu, une estimation est nécessaire quant à la création d'emplois engendrée par ces nouvelles entreprises. Afin de ne pas surestimer les créations d'emplois, notamment dans les tranches élevées (par exemple, la catégorie « 50 à 99 salariés »), la borne basse de chaque classe est retenue. Ainsi, une entreprise créée et appartenant à la classe « 6 à 9 salariés » comptera pour 6 créations d'emplois *a minima*.

Top des activités en croissance ou décroissance du nombre de créations

Sur les 735 activités répertoriées par la nomenclature d'activités française (NAF), la plupart compte peu de créations voire aucune de façon structurelle, dans chaque territoire. Pour éviter que quelques créations, qui n'interviennent que rarement, ne viennent biaiser les chiffres avec des variations brusques, seules sont prises en compte les activités qui comptent un nombre de créations d'entreprises supérieur à celui du troisième quartile de l'année en cours dans la région. Ce chiffre varie donc pour chaque région.

Taux de croissance annuel moyen (TCAM)

Le taux de croissance annuel moyen (TCAM) permet de calculer un taux d'évolution moyen sur une durée de n années. Le TCAM est plus approprié que le taux de variation annuelle (qui compare l'évolution d'une année sur l'autre) lorsqu'il s'agit de comparer l'évolution d'un indicateur sur des périodes de durées différentes.

Exemple : un TCAM de + 2 % entre 2000 et 2010, signifie une croissance moyenne de + 2 % chaque année, pendant les dix années séparant 2000 et 2010. Dans ce cas, le taux de variation annuelle sera de + 22 % (la variation entre 2000 et 2010), avec une évolution moyenne de + 2 % tous les ans, pendant 10 ans.

Bpifrance Création – Observatoire de la création d'entreprise

27-31, avenue du Général Leclerc, 94700 Maisons-Alfort

Publication 100 % numérique mise en ligne le 10/02/2026.

ISSN en cours.

Toute reproduction partielle ou totale à usage collectif de la présente publication est autorisée à la condition expresse de citer la source ainsi : « Observatoire de la création d'entreprise. La création d'entreprise dans les Hauts-de-France, Fiche statistique pour l'année 2025. Bpifrance Création, février 2026. »

Contact : utilisez le formulaire de contact sur le site de Bpifrance Création.