

### Sommaire

1. Vue d'ensemble de la création d'entreprise	page 2
2. La création d'entreprise par secteur d'activité	page 3
3. La création d'entreprise par statut juridique	page 6
4. La création d'entreprise par taille et emplois créés	page 7
6. Focus communes	page 8
7. Focus territoires "aidés"	page 9
8. Note méthodologique	page 14

### La création d'entreprise dans la région en 2025 : principaux résultats

- 333 458 entreprises ont été créées en Île-de-France en 2025, représentant 29 % des nouvelles entreprises de l'année en France.
- La création d'entreprise sur ce territoire augmente ainsi de + 7 % par rapport à 2024, contre + 4 % en France métropolitaine hors Île-de-France et + 5 % dans l'ensemble du pays.
- Dans cette région, la dynamique entrepreneuriale a surtout été portée par les micro-entrepreneurs : + 7 % de créations chez les micro-entrepreneurs contre + 5 % pour les entreprises classiques en variation annuelle.
- La région compte 265 créations pour 10 000 habitants, contre 145 en France métropolitaine hors Île-de-France et 168 dans l'ensemble du pays.
- A minima, 15 519 emplois ont été créés sur ce territoire par les 4 300 nouvelles entreprises de l'année qui employaient au moins un salarié au démarrage de leur activité.
- Les 20 activités les plus prisées (en nombre de créations d'entreprises) représentent 55 % de la création totale d'entreprise de la région. Les trois premières sont :
  - autres activités de poste et de courrier (5320Z) avec 27 919 créations (+ 2 %) ;
  - conseil pour les affaires et autres conseils de gestion (7022Z) avec 27 433 créations (- 1 %) ;
  - vente à distance sur catalogue spécialisé (4791B) avec 13 944 créations (+ 51 %).
- Les 3 activités avec la plus forte hausse du nombre de créations d'entreprises sont :
  - activités des sièges sociaux (7010Z) avec 5 406 créations (+ 118 %) ;
  - travaux de menuiserie métallique et serrurerie (4332B) avec 747 créations (+ 62 %) ;
  - commerce de détail d'équipements automobiles (4532Z) avec 306 créations (+ 57 %).
- 604 entreprises ont été créées en Zones France Ruralités Revitalisation (ZFRR ; soit 0 % des créations régionales), 25 415 en Zones d'aide à finalité régionale (AFR ; 8 %), 4 407 dans les Petites villes de demain (PVD ; 1 %), 14 156 dans les communes Actions cœur de ville (ACV ; 4 %) et 101 606 dans les Territoires d'industrie (TI ; 30 %).
- Le taux de renouvellement des entreprises s'établit à 261 nouvelles immatriculations pour 1 000 entreprises existantes en 2023 (dernière année disponible). Il est de 188 en France métropolitaine hors Île-de-France et de 206 en France entière.

# Vue d'ensemble de la création d'entreprise

## Principaux indicateurs de la région et de la France

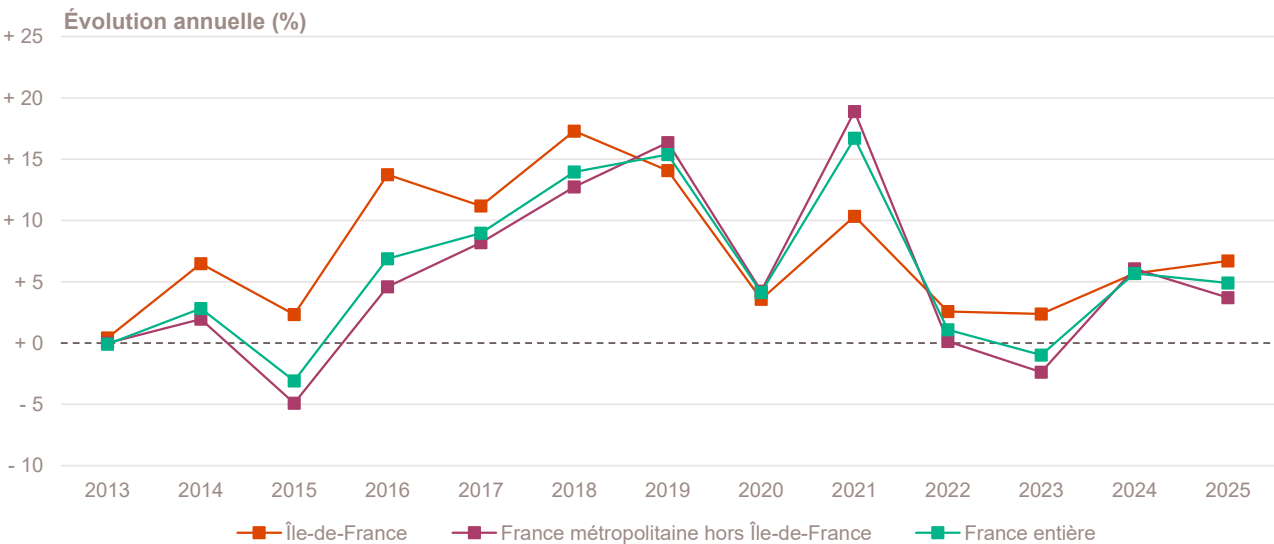
Année 2025	Île-de-France	France métropolitaine hors Île-de-France	France entière
<b>Créations d'entreprises <sup>a</sup></b>	<b>333 458</b>	<b>793 396</b>	<b>1 165 813</b>
Micro-entrepreneurs	208 039	530 275	758 554
Entreprises classiques	125 419	263 121	407 259
<b>Stock d'entreprises</b>	<b>1 276 859</b>	<b>4 225 644</b>	<b>5 665 015</b>
Taux de renouvellement (‰) <sup>c</sup>	261	188	206
<b>Évolution annuelle (%)</b>			
<b>Créations d'entreprises <sup>a</sup></b>	<b>+ 6,7</b>	<b>+ 3,7</b>	<b>+ 4,9</b>
Micro-entrepreneurs	+ 7,5	+ 5,0	+ 5,9
Entreprises classiques	+ 5,4	+ 1,2	+ 3,1
<b>Création dans les territoires "aidés"</b>			
France Ruralités Revitalisation (ZFRR)	604	137 624	157 086
Zones d'aide à finalité régionale (AFR)	25 415	254 923	319 297
Petites villes de demain (PVD)	4 407	81 611	90 929
Actions cœur de ville (ACV)	14 156	94 799	122 055
Territoires d'industrie (TI)	101 606	502 179	627 925
<b>Création pour 10 000 habitants</b>			
<b>Toutes communes confondues</b>	<b>265</b>	<b>145</b>	<b>168</b>
France Ruralités Revitalisation (ZFRR)	135	113	117
Zones d'aide à finalité régionale (AFR)	191	133	141
Petites villes de demain (PVD)	160	121	124
Actions cœur de ville (ACV)	198	147	157
Territoires d'industrie (TI)	199	142	150

- a.** Les entreprises classiques regroupent les sociétés et les entreprises individuelles classiques hors micro-entrepreneurs (ex-auto-entrepreneurs).
- b.** Les données relatives au stock d'entreprises, dernières en date, sont celles de 2023. Depuis mars 2024, le dénombrement des stocks d'entreprises (unités légales) et d'établissements est produit selon un dispositif rénové selon lequel seules sont décomptées les unités marchandes et productives, ayant eu une activité économique effective au cours de l'année.
- c.** Rapport pour mille (‰) du nombre de créations en 2025 sur le stock d'entreprises existantes au 31 décembre 2023 (dernière année disponible) dans le champ marchand non agricole.

Champ : France entière, unités légales productives et marchandes, exerçant une activité non agricole (données brutes).

Sources : Insee (Sirene, RP, COG), ANCT. Traitements Observatoire de la création d'entreprise.

## Évolution de la création d'entreprise depuis 2013



Champ : France entière, unités légales productives et marchandes, exerçant une activité non agricole (données brutes).

Source : Insee (Sirene). Traitements Observatoire de la création d'entreprise.

# La création d'entreprise par secteur d'activité

## Principaux indicateurs de la création d'entreprise par secteur d'activité

Année 2025	Nombre de créations d'entreprises	Taux de renouvellement (‰)	Évolution annuelle (%)	TCAM 2012-2024 (%)	Part des micro-entrepreneurs (%)
<b>Activités du secteur secondaire</b>	<b>29 036</b>	<b>207</b>	<b>+ 6,6</b>	<b>+ 2,3</b>	<b>51,5</b>
Industrie	8 788	245	+ 14,0	+ 6,0	61,6
Construction	20 248	194	+ 3,7	+ 1,3	47,1
<b>Activités de type commerce</b>	<b>77 248</b>	<b>291</b>	<b>+ 13,7</b>	<b>+ 6,0</b>	<b>61,6</b>
Commerce de détail	33 878	384	+ 25,3	+ 5,6	65,5
Commerce de gros	7 627	177	+ 10,3	+ 0,8	32,5
Commerce de bouche <sup>a</sup>	879	142	+ 13,6	+ 8,4	56,9
Commerce et réparation automobiles	7 145	472	+ 24,2	+ 7,4	48,1
Hébergement	1 153	156	- 15,5	+ 15,0	41,4
Restauration	8 746	184	+ 11,1	+ 6,7	47,2
Services en direction des personnes	17 820	305	- 2,3	+ 8,9	80,7
<b>Activités de type services</b>	<b>227 174</b>	<b>261</b>	<b>+ 4,5</b>	<b>+ 8,8</b>	<b>64,0</b>
Immobilier	8 305	126	+ 9,4	+ 7,3	38,3
Transports et entreposage	44 141	543	+ 0,6	+ 21,4	83,8
Activités scientifiques et techniques	64 313	232	+ 3,9	+ 6,6	56,2
Activités de soutien aux entreprises	31 036	421	+ 7,1	+ 10,5	73,0
Information et communication	32 366	321	+ 10,0	+ 7,9	60,8
Enseignement	16 881	293	+ 9,6	+ 7,7	82,3
Arts, spectacles et activités récréatives	10 648	202	+ 6,6	+ 3,6	67,0
Santé humaine et action sociale <sup>b</sup>	10 929	117	+ 6,6	+ 5,9	43,6
<b>Activités financières et d'assurance</b>	<b>8 555</b>	<b>125</b>	<b>- 14,2</b>	<b>+ 8,3</b>	<b>12,8</b>
Activités des sociétés holding	1 174	37	- 45,5	+ 0,7	0,0
<b>Total Île-de-France</b>	<b>333 458</b>	<b>261</b>	<b>+ 6,7</b>	<b>+ 7,4</b>	<b>62,4</b>

**a.** Ce regroupement de secteurs, composé par l'OCE, comprend les activités de charcuterie (10.13B), la cuisson de produits de boulangerie (10.71B), les boulangeries et boulangeries-pâtisseries (10.71C), ainsi que les pâtisseries (10.71D). Dans la nomenclature d'activités française NAF rév.2, ces activités appartiennent au secteur de l'industrie manufacturière alimentaire.

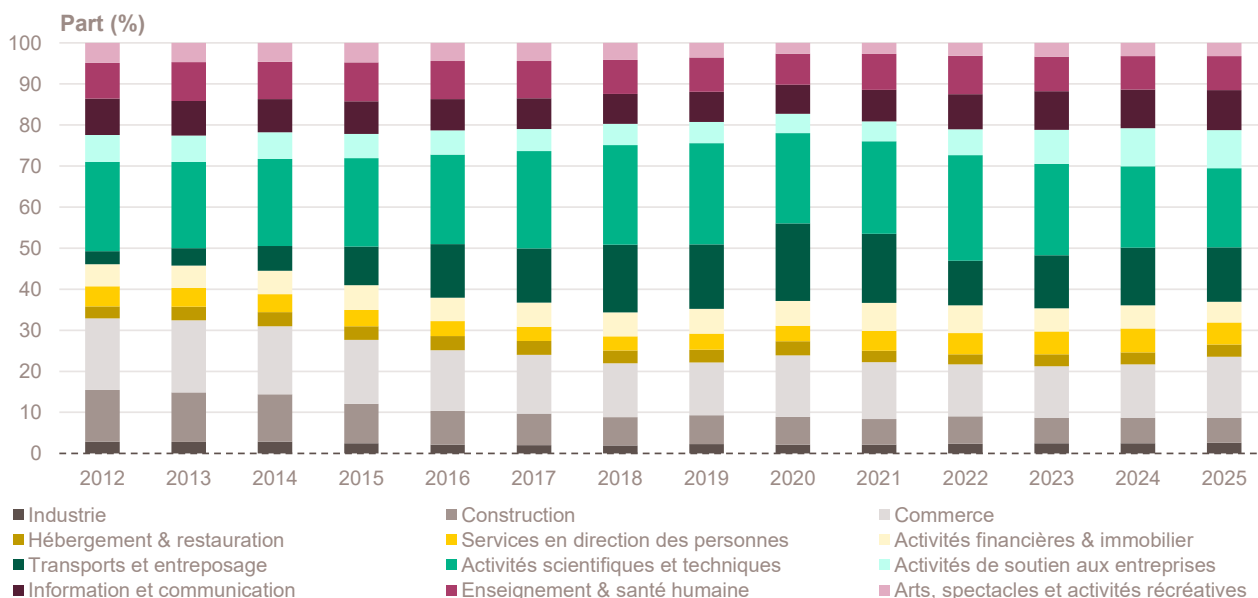
**b.** Dans ce secteur regroupé de la NAF rév.2, le nombre de créations d'entreprises relevant de l'action sociale est très faible.

Lecture : en 2025, 333 458 entreprises ont vu le jour en Île-de-France, un nombre en hausse de + 6,7 % par rapport à 2024, pour une évolution annuelle moyenne de + 7,4 % entre 2012 et 2024. Le taux de renouvellement est le plus élevé dans le secteur transports et entreposage, avec 543 nouvelles entreprises en 2025 pour 1 000 entreprises existantes en 2023 dans ce secteur (261 sur l'ensemble de la région, tous secteurs confondus).

Champ : Île-de-France, unités légales productives et marchandes, exerçant une activité non agricole (données brutes).

Source : Insee (Sirene). Traitements Observatoire de la création d'entreprise.

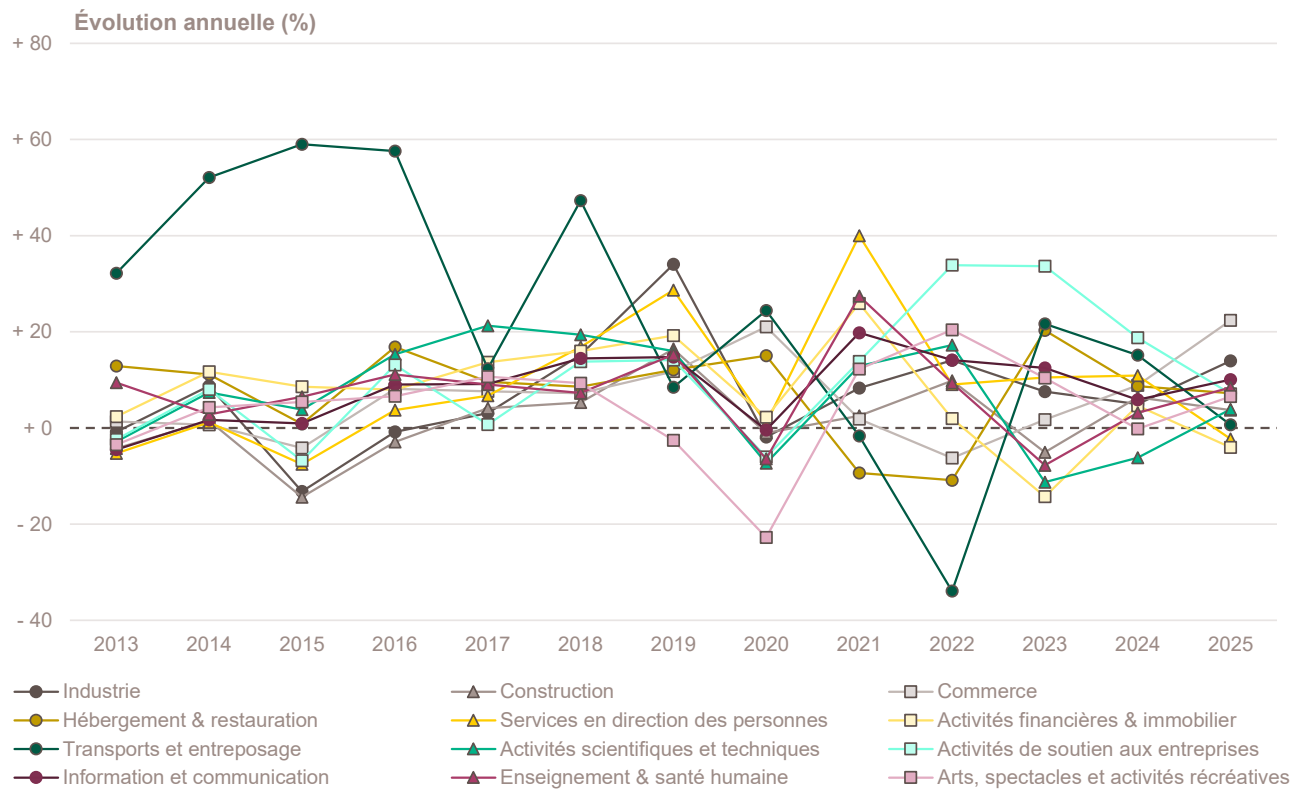
## Création d'entreprise par secteur d'activité depuis 2012



Champ : Île-de-France, unités légales productives et marchandes, exerçant une activité non agricole (données brutes).

Source : Insee (Sirene). Traitements Observatoire de la création d'entreprise.

## Évolution de la création d'entreprise par secteur d'activité depuis 2013



## Création d'entreprise par activité principale exercée (APE)

Top 20 des activités en nombre de créations d'entreprises en 2025	Nombre de créations d'entreprises	Évolution annuelle (%)	TCAM 2012-2024 (%)
5320Z - Autres activités de poste et de courrier	27 919	+ 2,1	+ 54,8
7022Z - Conseil pour les affaires et autres conseils de gestion	27 433	- 1,0	+ 8,8
4791B - Vente à distance sur catalogue spécialisé	13 944	+ 50,9	+ 18,1
4932Z - Transports de voyageurs par taxis	10 642	- 5,4	+ 16,8
8121Z - Nettoyage courant des bâtiments	10 431	+ 22,9	+ 18,6
9609Z - Autres services personnels n.c.a.	10 094	- 9,5	+ 14,7
6201Z - Programmation informatique	10 037	+ 11,8	+ 11,9
6202A - Conseil en systèmes et logiciels informatiques	9 007	- 1,2	+ 9,7
4791A - Vente à distance sur catalogue général	8 724	+ 23,7	+ 16,6
8559B - Autres enseignements	6 767	+ 16,0	+ 13,9
7410Z - Activités spécialisées de design	6 351	+ 7,4	+ 7,6
7021Z - Conseil en relations publiques et communication	5 698	- 2,3	+ 5,4
8299Z - Autres activités de soutien aux entreprises n.c.a.	5 685	- 0,5	+ 13,6
7010Z - Activités des sièges sociaux	5 406	+ 118,4	+ 9,2
8211Z - Services administratifs combinés de bureau	4 388	+ 23,6	+ 18,0
6630Z - Gestion de fonds	4 323	- 12,3	+ 36,6
4511Z - Commerce de voitures et de véhicules automobiles légers	4 292	+ 22,1	+ 8,6
6831Z - Agences immobilières	3 880	+ 9,3	+ 7,0
5610C - Restauration de type rapide	3 703	+ 10,2	+ 6,2
6910Z - Activités juridiques	3 378	+ 7,2	+ 2,1

Champ : Île-de-France, unités légales productives et marchandes, exerçant une activité non agricole (données brutes).  
Source : Insee (Sirene). Traitements Observatoire de la création d'entreprise.

Top 20 des activités en croissance du nombre de créations d'entreprises en 2025	Nombre de créations d'entreprises	Évolution annuelle (%)	TCAM 2012-2024 (%)
7010Z - Activités des sièges sociaux	5 406	+ 118,4	+ 9,2
4332B - Travaux de menuiserie métallique et serrurerie	747	+ 61,7	+ 2,7
4532Z - Commerce de détail d'équipements automobiles	306	+ 56,9	+ 3,0
5911B - Production de films institutionnels et publicitaires	2 113	+ 54,5	+ 7,3
6311Z - Traitement de données, hébergement et activités connexes	778	+ 52,5	+ 5,7
4791B - Vente à distance sur catalogue spécialisé	13 944	+ 50,9	+ 18,1
8130Z - Services d'aménagement paysager	687	+ 47,7	+ 4,2
5811Z - Édition de livres	532	+ 44,2	+ 2,6
4673A - Commerce de gros de bois et de matériaux de construction	362	+ 40,9	+ 4,1
4391B - Travaux de couverture par éléments	914	+ 31,7	+ 4,7
6430Z - Fonds de placement et entités financières similaires	690	+ 31,7	+ 2,8
7729Z - Location et location-bail d'autres biens personnels et domestiques	379	+ 30,2	+ 11,6
1413Z - Fabrication de vêtements de dessus	888	+ 30,0	+ 1,5
5229B - Affrètement et organisation des transports	286	+ 30,0	+ 7,2
8220Z - Activités de centres d'appels	473	+ 28,9	+ 1,4
3299Z - Autres activités manufacturières n.c.a.	762	+ 28,7	+ 14,5
4645Z - Commerce de gros de parfumerie et de produits de beauté	329	+ 28,0	+ 3,8
6312Z - Portails Internet	685	+ 27,8	+ 0,2
5814Z - Édition de revues et périodiques	2 281	+ 26,9	+ 22,5
5920Z - Enregistrement sonore et édition musicale	1 350	+ 26,8	+ 5,2

*Note de lecture : de nombreuses activités comptant très peu de créations, leur variance dans le temps peut être très forte. Pour ne pas biaiser le classement par ces données peu significatives, seules sont retenues les activités qui comptabilisent un nombre de créations d'entreprises supérieur à celui du troisième quartile de l'année en cours, soit 274 créations d'entreprises en Île-de-France.*

*Champ : Île-de-France, unités légales productives et marchandes, exerçant une activité non agricole (données brutes).*

*Source : Insee (Sirene). Traitements Observatoire de la création d'entreprise.*

Top 20 des activités en décroissance du nombre de créations d'entreprises en 2025	Nombre de créations d'entreprises	Évolution annuelle (%)	TCAM 2012-2024 (%)
7430Z - Traduction et interprétation	957	- 45,9	+ 3,2
5829C - Édition de logiciels applicatifs	539	- 45,6	+ 11,2
6420Z - Activités des sociétés holding	1 174	- 45,5	+ 0,7
5813Z - Édition de journaux	421	- 29,0	+ 25,2
5520Z - Hébergement touristique et autre hébergement de courte durée	682	- 23,8	+ 19,4
7490A - Activité des économistes de la construction	402	- 19,0	+ 5,2
8020Z - Activités liées aux systèmes de sécurité	325	- 17,5	+ 8,7
4619B - Autres intermédiaires du commerce en produits divers	1 462	- 16,1	- 1,2
4120B - Construction d'autres bâtiments	520	- 14,8	- 1,9
4778C - Autres commerces de détail spécialisés divers	511	- 14,4	- 5,1
6209Z - Autres activités informatiques	339	- 14,2	- 7,6
6630Z - Gestion de fonds	4 323	- 12,3	+ 36,6
4941B - Transports routiers de fret de proximité	877	- 12,1	+ 0,7
7120B - Analyses, essais et inspections techniques	371	- 12,1	+ 7,3
4322B - Travaux d'installation d'équipements thermiques et de climatisation	877	- 11,9	+ 7,0
3511Z - Production d'électricité	1 539	- 11,1	+ 17,8
6820A - Location de logements	552	- 10,4	+ 14,6
9609Z - Autres services personnels n.c.a.	10 094	- 9,5	+ 14,7
4321A - Travaux d'installation électrique dans tous locaux	2 880	- 9,3	+ 4,7
6622Z - Activités des agents et courtiers d'assurances	929	- 7,9	+ 2,7

*Note de lecture : de nombreuses activités comptant très peu de créations, leur variance dans le temps peut être très forte. Pour ne pas biaiser le classement par ces données peu significatives, seules sont retenues les activités qui comptabilisent un nombre de créations d'entreprises supérieur à celui du troisième quartile de l'année en cours, soit 274 créations d'entreprises en Île-de-France.*

*Champ : Île-de-France, unités légales productives et marchandes, exerçant une activité non agricole (données brutes).*

*Source : Insee (Sirene). Traitements Observatoire de la création d'entreprise.*

## La création d'entreprise par nature juridique

### Principaux indicateurs de la création d'entreprise par nature juridique

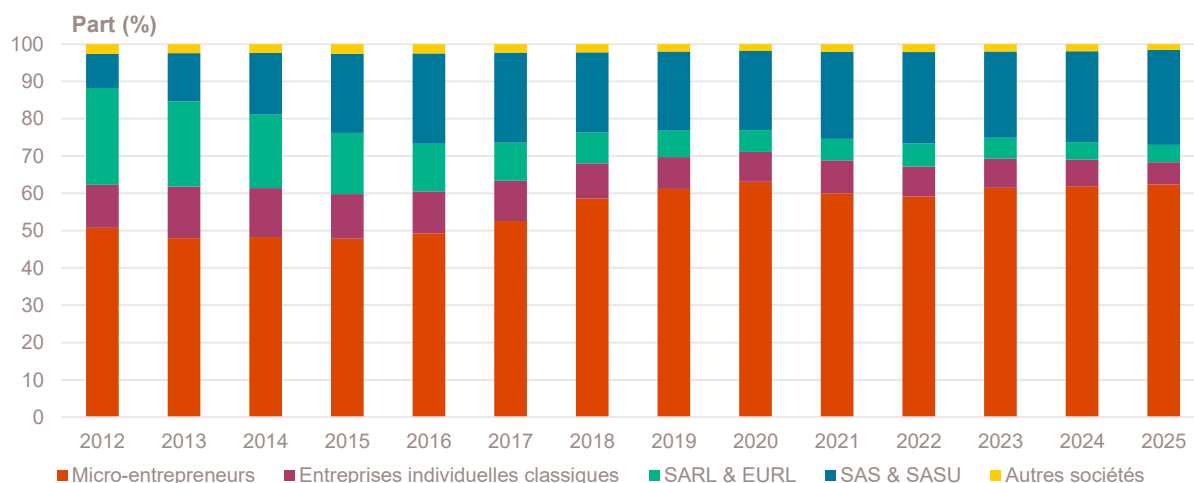
Année 2025	Nombre de créations d'entreprises	Part (%)	Évolution annuelle (%)	TCAM 2012-2024 (%)
<b>Entreprises individuelles</b>	<b>227 945</b>	<b>68,4</b>	<b>+ 5,6</b>	<b>+ 8,3</b>
Micro-entrepreneurs	208 039	62,4	+ 7,5	+ 9,2
Entreprises individuelles classiques	19 906	6,0	- 10,9	+ 3,2
<b>Sociétés</b>	<b>105 513</b>	<b>31,6</b>	<b>+ 9,2</b>	<b>+ 5,6</b>
SARL & EURL	15 461	4,6	+ 6,0	- 6,9
SAS & SASU	84 852	25,4	+ 11,6	+ 16,4
SCI	234	0,1	- 11,7	+ 3,0
Autres <sup>a</sup>	4 966	1,5	- 12,7	+ 4,7
<b>Total Île-de-France</b>	<b>333 458</b>	<b>100,0</b>	<b>+ 6,7</b>	<b>+ 7,4</b>

a. Dont associations, fondations, collectivités territoriales, organismes professionnels, syndicats de propriétaires, etc.

Champ : Île-de-France, unités légales productives et marchandes, exerçant une activité non agricole (données brutes).

Source : Insee (Sirene). Traitements Observatoire de la création d'entreprise.

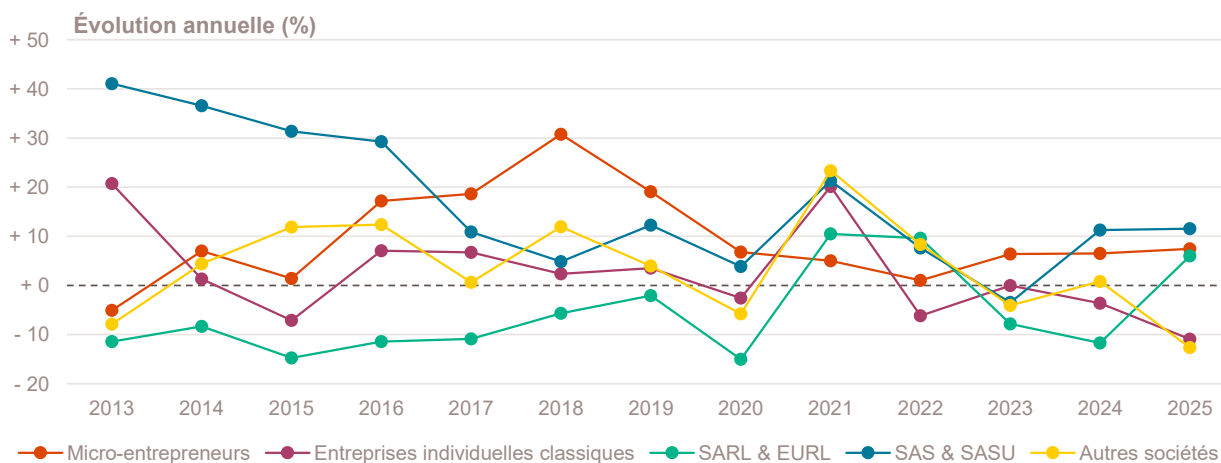
### Création d'entreprise par nature juridique depuis 2012



Champ : Île-de-France, unités légales productives et marchandes, exerçant une activité non agricole (données brutes).

Source : Insee (Sirene). Traitements Observatoire de la création d'entreprise.

### Évolution de la création d'entreprise par nature juridique depuis 2013



Champ : Île-de-France, unités légales productives et marchandes, exerçant une activité non agricole (données brutes).

Source : Insee (Sirene). Traitements Observatoire de la création d'entreprise.

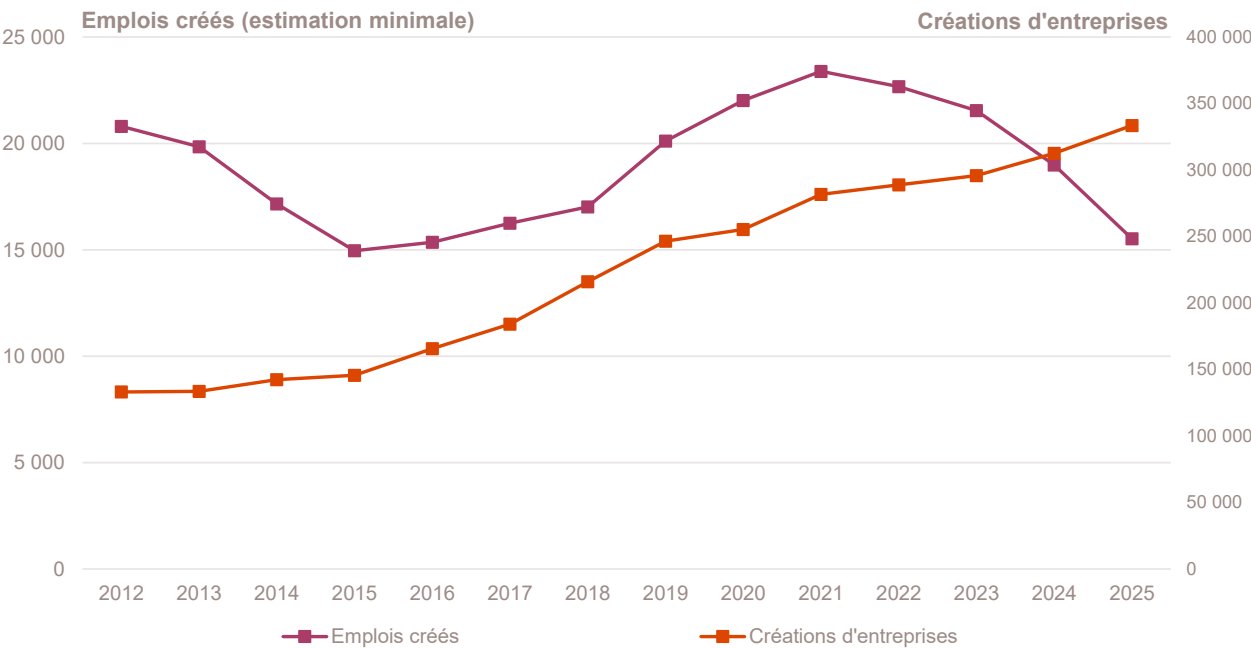
# La création d'entreprise par taille et emplois créés

## Principaux indicateurs de la création d'entreprise par taille au démarrage

Année 2025	Nombre de créations d'entreprises	Part (%)	Évolution annuelle (%)	TCAM 2012-2024 (%)
Non-employeuses (sans salarié)	329 158	98,7	+ 6,9	+ 7,7
Employeuses	4 300	1,3	- 6,4	- 2,8
1 à 2 salariés	2 713	0,8	+ 0,0	- 4,1
3 à 5 salariés	386	0,1	+ 14,2	- 5,0
6 à 9 salariés	143	0,0	- 11,2	+ 0,5
10 salariés et plus	1 058	0,3	- 23,3	+ 1,1
Total Île-de-France	333 458	100,0	+ 6,7	+ 7,4

Champ : Île-de-France, unités légales productives et marchandes, exerçant une activité non agricole (données brutes).  
Source : Insee (Sirene). Traitements Observatoire de la création d'entreprise.

## Emplois créés *a minima* par les nouvelles entreprises au démarrage



Note de lecture : à défaut de connaître le nombre exact de salariés à la création des entreprises, la base SIDE indique une tranche pour le nombre de salariés à la création. En prenant la borne basse de chaque intervalle, il est donc possible d'estimer le nombre minimal d'emplois créés par les créations d'entreprises sur le territoire.

Lecture : en 2025, au moins 15 519 emplois ont été créés en Île-de-France par les entreprises qui ont vu le jour dans l'année, soit une baisse de - 18,2 % par rapport à 2024 et une baisse de - 0,8 % en moyenne tous les ans entre 2012 et 2024.

Champ : Île-de-France, unités légales productives et marchandes, exerçant une activité non agricole (données brutes).

Source : Insee (Sirene). Traitements Observatoire de la création d'entreprise.

## Focus communes

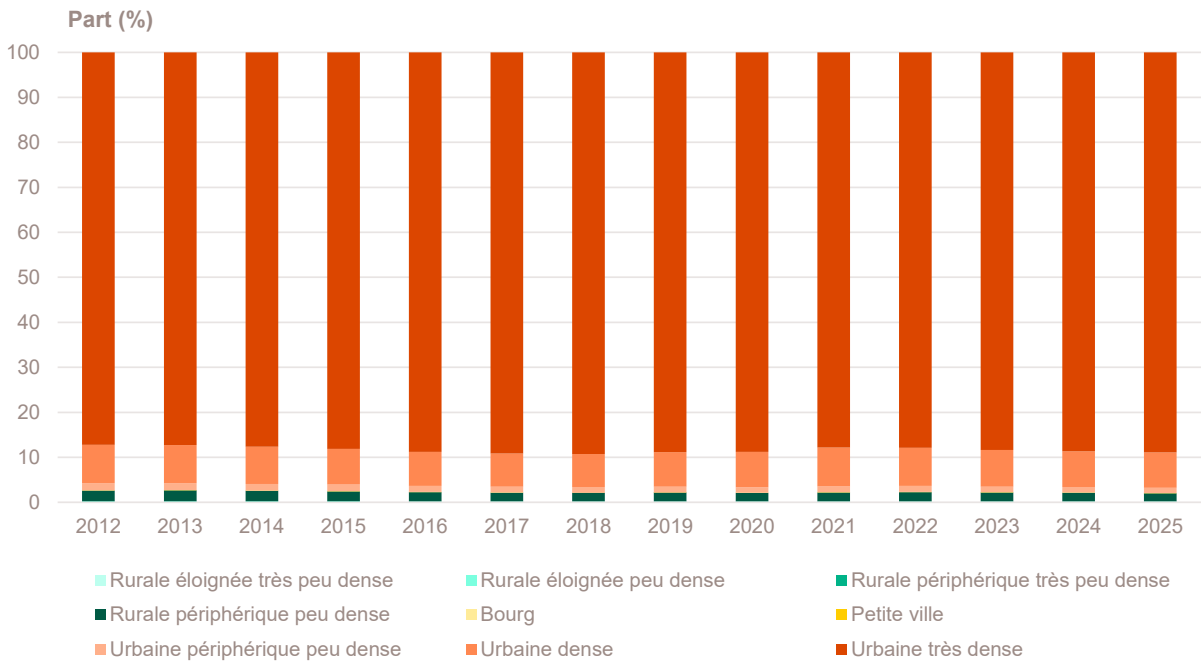
### Création d'entreprise par type de commune

Année 2025	Nombre de créations d'entreprises	Part (%)	Part des créations en ZFRR (%)	Évolution annuelle (%)	TCAM 2012-2024 (%)	Taux de renouvellement (‰)
Rurale éloignée très peu dense	9	0,0	100,0	- 25,0	+ 0,7	117
Rurale éloignée peu dense	40	0,0	100,0	- 7,0	+ 4,0	175
Rurale périphérique très peu dense	626	0,2	15,0	+ 10,4	+ 4,9	216
Rurale périphérique peu dense	6 081	1,8	3,6	+ 1,6	+ 5,5	195
Bourg	16	0,0	100,0	- 27,3	+ 11,4	229
Petite ville	185	0,1	100,0	+ 14,2	+ 4,6	208
Urbaine périphérique peu dense	3 890	1,2	1,0	+ 2,6	+ 5,4	192
Urbaine dense	26 082	7,8	0,0	+ 4,9	+ 6,7	243
Urbaine très dense	296 529	88,9	0,0	+ 7,0	+ 7,5	266
<b>Total Île-de-France</b>	<b>333 458</b>	<b>100,0</b>	<b>0,2</b>	<b>+ 6,7</b>	<b>+ 7,4</b>	<b>261</b>

Champ : Île-de-France, unités légales productives et marchandes, exerçant une activité non agricole (données brutes).

Sources : Insee (Sirene, COG), MENJ-DEPP, ANCT. Traitements Observatoire de la création d'entreprise.

### Création d'entreprise par type de commune depuis 2012



Champ : Île-de-France, unités légales productives et marchandes, exerçant une activité non agricole (données brutes).

Sources : Insee (Sirene, COG), MENJ-DEPP, ANCT. Traitements Observatoire de la création d'entreprise.



## Focus territoires "aidés"

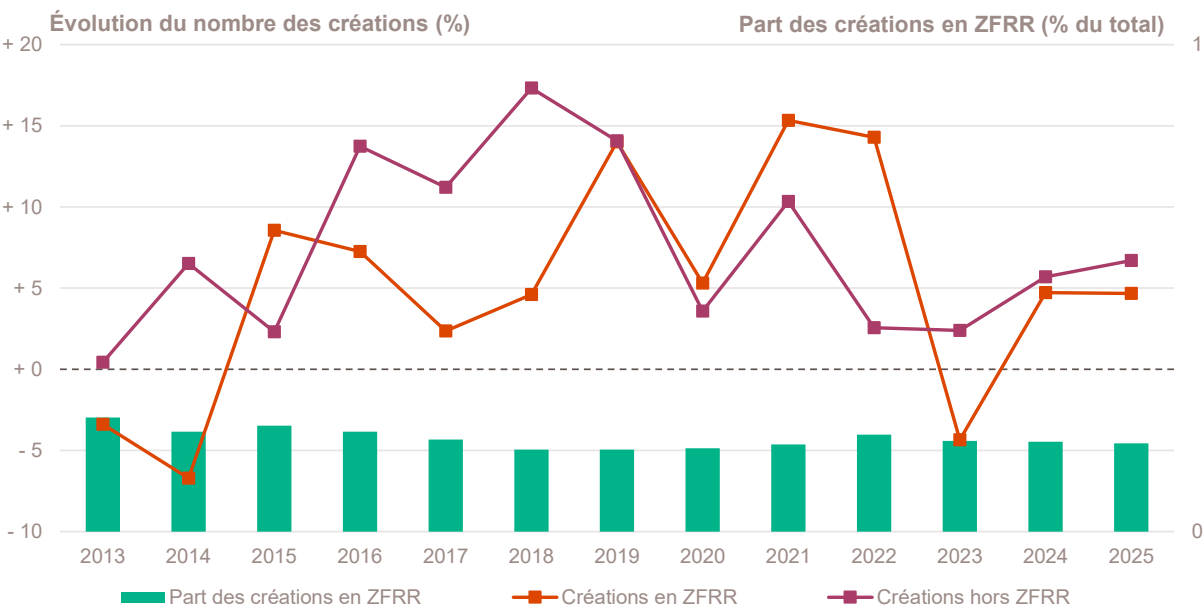
### Création d'entreprise dans les Zones France Ruralités Revitalisation (ZFRR)

Année 2025	Nombre de créations d'entreprises	Part (%)	Évolution annuelle (%)	TCAM 2012-2024 (%)	Taux de renouvellement (‰)
Créations en ZFRR	604	0,2	+ 4,7	+ 4,9	220
Créations hors ZFRR	332 854	99,8	+ 6,7	+ 7,4	261
Total régional	333 458	100,0	+ 6,7	+ 7,4	261

Champ : Île-de-France, unités légales productives et marchandes, exerçant une activité non agricole (données brutes).

Sources : Insee (Sirene, COG), ANCT. Traitements Observatoire de la création d'entreprise.

### Évolution de la création d'entreprise dans les ZFRR depuis 2013



Champ : Île-de-France, unités légales productives et marchandes, exerçant une activité non agricole (données brutes).

Sources : Insee (Sirene, COG), ANCT. Traitements Observatoire de la création d'entreprise.

### Top 10 des activités porteuses de la création d'entreprise dans les ZFRR

Top 10 des activités en nombre de créations d'entreprises en 2025	Nombre de créations d'entreprises	Part %
8121Z - Nettoyage courant des bâtiments	34	5,6
3511Z - Production d'électricité	27	4,5
7022Z - Conseil pour les affaires et autres conseils de gestion	27	4,5
5320Z - Autres activités de poste et de courrier	25	4,1
9609Z - Autres services personnels n.c.a.	25	4,1
4791B - Vente à distance sur catalogue spécialisé	20	3,3
9329Z - Autres activités récréatives et de loisirs	16	2,6
6201Z - Programmation informatique	14	2,3
8299Z - Autres activités de soutien aux entreprises n.c.a.	13	2,2
9602B - Soins de beauté	12	2,0

Champ : Île-de-France, unités légales productives et marchandes, exerçant une activité non agricole (données brutes).

Source : Insee (Sirene, COG), ANCT. Traitements Observatoire de la création d'entreprise.

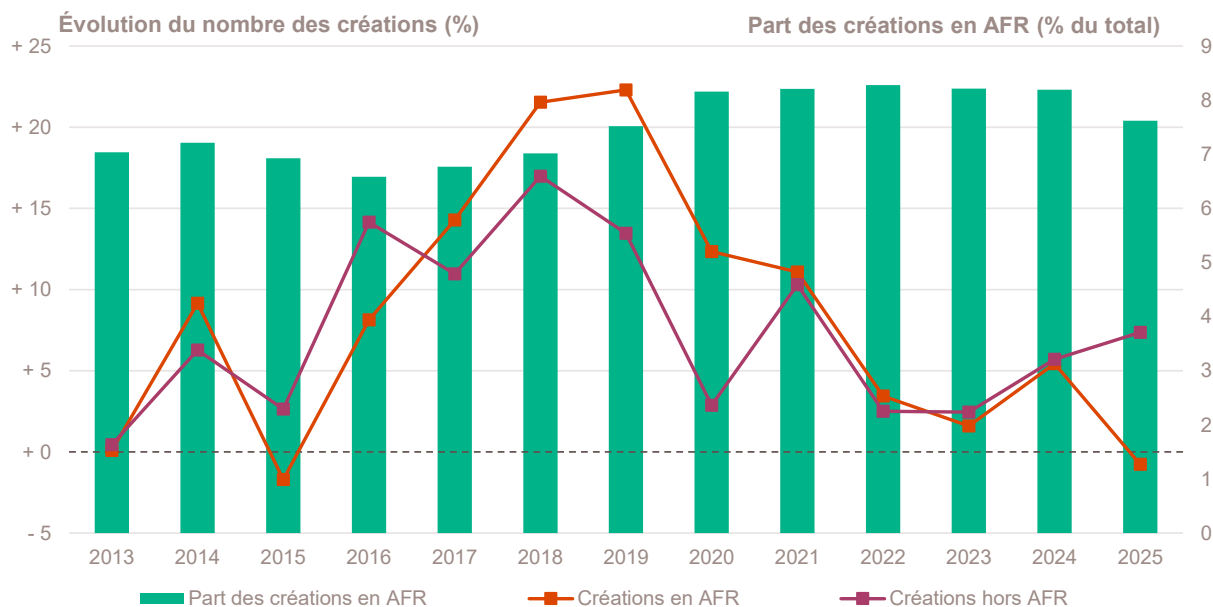
## Création d'entreprise dans les Zones d'aide à finalité régionale (AFR)

Année 2025	Nombre de créations d'entreprises	Part (%)	Évolution annuelle (%)	TCAM 2012-2024 (%)	Taux de renouvellement (‰)
Créations en AFR	25 415	7,6	- 0,8	+ 8,7	325
Créations hors AFR	308 043	92,4	+ 7,4	+ 7,3	257
<b>Total régional</b>	<b>333 458</b>	<b>100,0</b>	<b>+ 6,7</b>	<b>+ 7,4</b>	<b>261</b>

Champ : Île-de-France, unités légales productives et marchandes, exerçant une activité non agricole (données brutes).

Sources : Insee (Sirene, COG), ANCT. Traitements Observatoire de la création d'entreprise.

## Évolution de la création d'entreprise dans les AFR depuis 2013



Champ : Île-de-France, unités légales productives et marchandes, exerçant une activité non agricole (données brutes).

Sources : Insee (Sirene, COG), ANCT. Traitements Observatoire de la création d'entreprise.

## Top 10 des activités porteuses de la création d'entreprise dans les AFR

Top 10 des activités en nombre de créations d'entreprises en 2025	Nombre de créations d'entreprises	Part %
5320Z - Autres activités de poste et de courrier	2 912	11,5
4932Z - Transports de voyageurs par taxis	1 361	5,4
7022Z - Conseil pour les affaires et autres conseils de gestion	1 086	4,3
8121Z - Nettoyage courant des bâtiments	1 085	4,3
4791B - Vente à distance sur catalogue spécialisé	768	3,0
9609Z - Autres services personnels n.c.a.	721	2,8
6201Z - Programmation informatique	539	2,1
4791A - Vente à distance sur catalogue général	537	2,1
4511Z - Commerce de voitures et de véhicules automobiles légers	530	2,1
4941A - Transports routiers de fret interurbains	494	1,9

Champ : Île-de-France, unités légales productives et marchandes, exerçant une activité non agricole (données brutes).

Source : Insee (Sirene, COG), ANCT. Traitements Observatoire de la création d'entreprise.

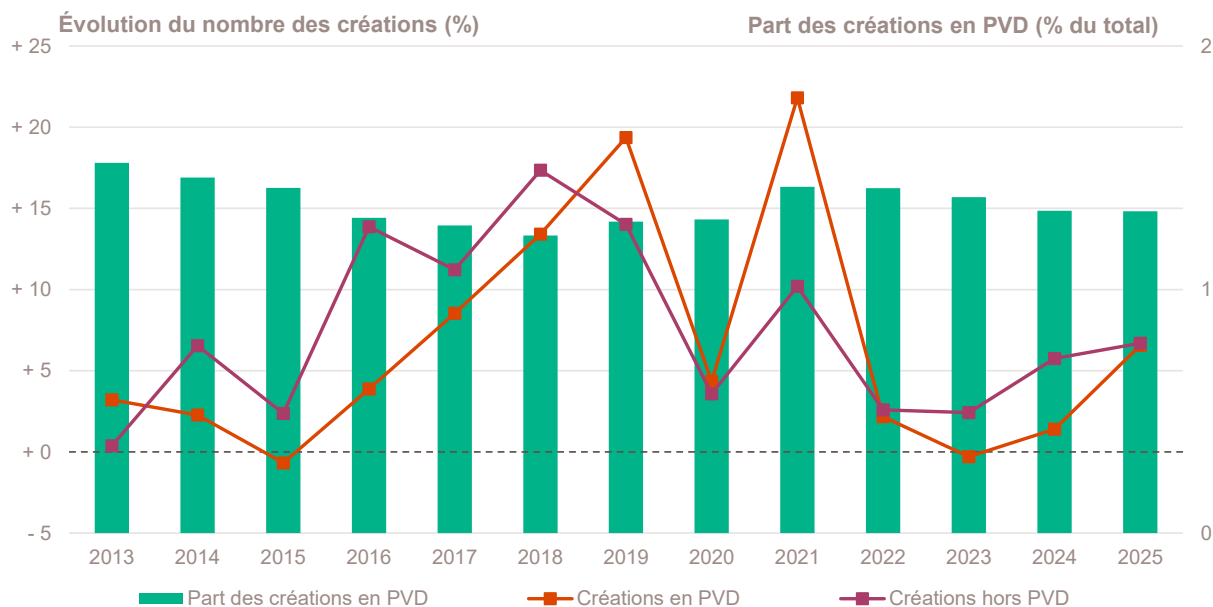
## Création d'entreprise dans les Petites villes de demain (PVD)

Année 2025	Nombre de créations d'entreprises	Part (%)	Évolution annuelle (%)	TCAM 2012-2024 (%)	Taux de renouvellement (‰)
Créations en PVD	4 407	1,3	+ 6,6	+ 6,4	232
Créations hors PVD	329 051	98,7	+ 6,7	+ 7,4	262
<b>Total régional</b>	<b>333 458</b>	<b>100,0</b>	<b>+ 6,7</b>	<b>+ 7,4</b>	<b>261</b>

Champ : Île-de-France, unités légales productives et marchandes, exerçant une activité non agricole (données brutes).

Sources : Insee (Sirene, COG), ANCT. Traitements Observatoire de la création d'entreprise.

## Évolution de la création d'entreprise dans les PVD depuis 2013



Champ : Île-de-France, unités légales productives et marchandes, exerçant une activité non agricole (données brutes).

Sources : Insee (Sirene, COG), ANCT. Traitements Observatoire de la création d'entreprise.

## Top 10 des activités porteuses de la création d'entreprise dans les PVD

Top 10 des activités en nombre de créations d'entreprises en 2025	Nombre de créations d'entreprises	Part %
5320Z - Autres activités de poste et de courrier	338	7,7
7022Z - Conseil pour les affaires et autres conseils de gestion	188	4,3
8121Z - Nettoyage courant des bâtiments	185	4,2
9609Z - Autres services personnels n.c.a.	163	3,7
4932Z - Transports de voyageurs par taxis	144	3,3
4791B - Vente à distance sur catalogue spécialisé	132	3,0
4799A - Vente à domicile	96	2,2
6201Z - Programmation informatique	90	2,0
9602B - Soins de beauté	84	1,9
6831Z - Agences immobilières	82	1,9

Champ : Île-de-France, unités légales productives et marchandes, exerçant une activité non agricole (données brutes).

Source : Insee (Sirene, COG), ANCT. Traitements Observatoire de la création d'entreprise.

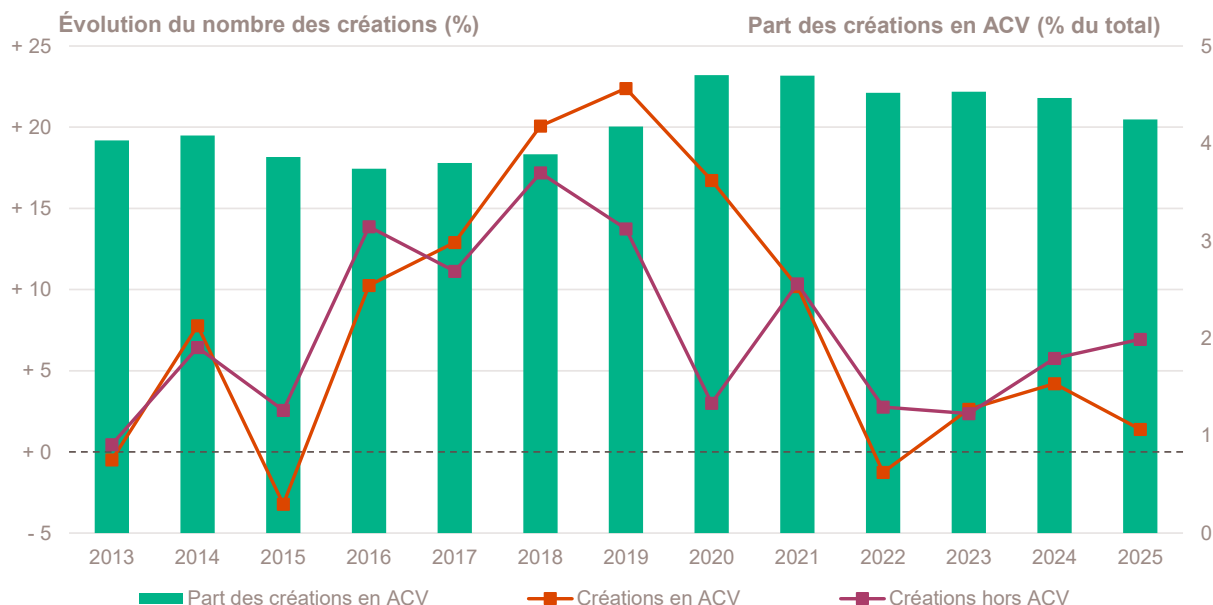
## Création d'entreprise dans les Actions cœur de ville (ACV)

Année 2025	Nombre de créations d'entreprises	Part (%)	Évolution annuelle (%)	TCAM 2012-2024 (%)	Taux de renouvellement (‰)
Créations en ACV	14 156	4,2	+ 1,4	+ 8,2	317
Créations hors ACV	319 302	95,8	+ 6,9	+ 7,3	259
<b>Total régional</b>	<b>333 458</b>	<b>100,0</b>	<b>+ 6,7</b>	<b>+ 7,4</b>	<b>261</b>

Champ : Île-de-France, unités légales productives et marchandes, exerçant une activité non agricole (données brutes).

Sources : Insee (Sirene, COG), ANCT. Traitements Observatoire de la création d'entreprise.

## Évolution de la création d'entreprise dans les ACV depuis 2013



Champ : Île-de-France, unités légales productives et marchandes, exerçant une activité non agricole (données brutes).

Sources : Insee (Sirene, COG), ANCT. Traitements Observatoire de la création d'entreprise.

## Top 10 des activités porteuses de la création d'entreprise dans les ACV

Top 10 des activités en nombre de créations d'entreprises en 2025	Nombre de créations d'entreprises	Part %
5320Z - Autres activités de poste et de courrier	1 855	13,1
7022Z - Conseil pour les affaires et autres conseils de gestion	659	4,7
8121Z - Nettoyage courant des bâtiments	642	4,5
4932Z - Transports de voyageurs par taxis	628	4,4
4791B - Vente à distance sur catalogue spécialisé	438	3,1
9609Z - Autres services personnels n.c.a.	423	3,0
6201Z - Programmation informatique	380	2,7
6202A - Conseil en systèmes et logiciels informatiques	325	2,3
4791A - Vente à distance sur catalogue général	311	2,2
4511Z - Commerce de voitures et de véhicules automobiles légers	303	2,1

Champ : Île-de-France, unités légales productives et marchandes, exerçant une activité non agricole (données brutes).

Source : Insee (Sirene, COG), ANCT. Traitements Observatoire de la création d'entreprise.

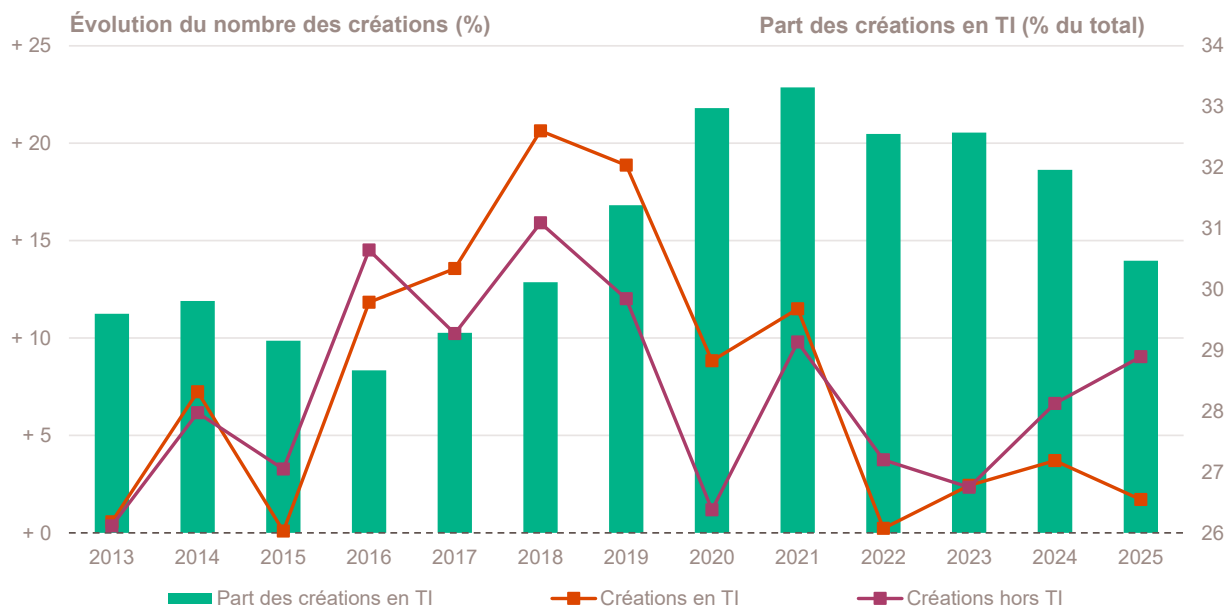
## Création d'entreprise dans les Territoires d'industrie (TI)

Année 2025	Nombre de créations d'entreprises	Part (%)	Évolution annuelle (%)	TCAM 2012-2024 (%)	Taux de renouvellement (‰)
Créations en TI	101 606	30,5	+ 1,7	+ 8,1	288
Créations hors TI	231 852	69,5	+ 9,0	+ 7,1	251
<b>Total régional</b>	<b>333 458</b>	<b>100,0</b>	<b>+ 6,7</b>	<b>+ 7,4</b>	<b>261</b>

Champ : Île-de-France, unités légales productives et marchandes, exerçant une activité non agricole (données brutes).

Sources : Insee (Sirene, COG), ANCT. Traitements Observatoire de la création d'entreprise.

## Évolution de la création d'entreprise dans les TI depuis 2013



Champ : Île-de-France, unités légales productives et marchandes, exerçant une activité non agricole (données brutes).

Sources : Insee (Sirene, COG), ANCT. Traitements Observatoire de la création d'entreprise.

## Top 10 des activités porteuses de la création d'entreprise dans les TI

Top 10 des activités en nombre de créations d'entreprises en 2025	Nombre de créations d'entreprises	Part %
5320Z - Autres activités de poste et de courrier	10 323	10,2
7022Z - Conseil pour les affaires et autres conseils de gestion	6 458	6,4
4932Z - Transports de voyageurs par taxis	4 560	4,5
8121Z - Nettoyage courant des bâtiments	3 814	3,8
9609Z - Autres services personnels n.c.a.	3 267	3,2
4791B - Vente à distance sur catalogue spécialisé	2 894	2,8
6202A - Conseil en systèmes et logiciels informatiques	2 708	2,7
6201Z - Programmation informatique	2 671	2,6
8559B - Autres enseignements	2 181	2,1
4791A - Vente à distance sur catalogue général	1 986	2,0

Champ : Île-de-France, unités légales productives et marchandes, exerçant une activité non agricole (données brutes).

Source : Insee (Sirene, COG), ANCT. Traitements Observatoire de la création d'entreprise.

# Note méthodologique

## Sources et définitions

### Source des données

Ce document repose sur les données brutes (non corrigées des variations saisonnières et des jours ouvrés) du Système d'information de la démographie des entreprises (Side), mais aussi sur les données du Code officiel géographique (COG) et du recensement de la population (RP), toutes mises à disposition par l'Insee.

Sont également utilisées des données de l'Agence nationale de la cohésion des territoires (ANCT) pour les communes relevant des zones ACV, AFR, PVD, TI et ZFRR (voir leur définition ci-dessous) ; et celles de la Direction de l'évaluation, de la prospective et de la performance (DEPP) du ministère en charge de l'Éducation nationale (MENJ) pour la typologie des communes urbaines et rurales. Le maillage territorial se réfère à la liste des communes au 1<sup>er</sup> janvier 2025.

### Définition du champ d'analyse

Les résultats statistiques présentés portent sur l'ensemble des unités légales productives et marchandes, exerçant une activité économique réelle dans l'industrie, la construction, le commerce ou les services.

Sauf mention particulière, ils concernent la région Île-de-France.

La définition des créations d'entreprises s'appuie sur les concepts harmonisés au niveau européen. Elles correspondent aux nouvelles immatriculations dans le répertoire REE, qui enregistrent un début d'activité relevant de l'un des cas suivants :

- création de nouveaux moyens de production ;
- redémarrage d'une activité après une interruption de plus d'un an ;
- redémarrage d'une activité après une interruption de moins d'un an, mais avec changement d'activité ;
- reprise, par une entreprise nouvelle, des activités d'une autre entreprise s'il n'y a pas continuité entre la situation du cédant et celle du repreneur, en termes d'activité et de localisation.

Dans le cas des micro-entrepreneurs, les créations ne correspondent pas à ce concept européen. Il y a bien immatriculation dans le répertoire Sirene, mais sans savoir s'il y aura ou pas un début d'activité.

### Micro-entrepreneur

Depuis le 19 décembre 2014, le terme de micro-entrepreneur requalifie le régime de l'auto-entrepreneur mis en place au 1<sup>er</sup> janvier 2009. De nouvelles dispositions s'appliquent, définies par la loi Pinel du 18 juin 2014. Sont ainsi définis comme micro-entrepreneurs, tous les entrepreneurs individuels inscrits sous le régime fiscal de la micro-entreprise et soumis au régime micro-social simplifié. Il ne faut donc pas les confondre avec la catégorie des microentreprises définie par la loi de modernisation de l'économie de 2008.

[Pour en savoir plus, voir le site de Bpifrance Création.](#)

### Entreprise classique

Ce terme définit l'ensemble des entreprises (individuelles et sociétés) hors régime du micro-entrepreneur (ex-auto-entrepreneur).

### Taille des entreprises

Elle est définie par le nombre de salariés au démarrage de l'activité de l'entreprise. Certaines années, la donnée peut être manquante pour quelques entreprises.

### Typologie des communes

Une typologie des communes en neuf catégories a été établie par la Direction de l'évaluation, de la prospective et de la performance (DEPP) du ministère en charge de l'Éducation nationale pour décrire le système éducatif. Cette caractérisation du territoire, basée sur un croisement d'approches morphologique et fonctionnelle, permet de distinguer plusieurs types de communes rurales et urbaines. Elle a l'avantage d'être plus précise que l'approche par grille de densité, surtout pour décrire les zones rurales.

Neuf catégories sont ainsi définies :

- Rurale éloignée très peu dense
- Rurale éloignée peu dense
- Rurale périphérique très peu dense
- Rurale périphérique peu dense
- Bourg
- Petite ville
- Urbaine périphérique peu dense
- Urbaine dense
- Urbaine très dense

[Accéder au rapport sur la typologie des communes pour décrire le système éducatif.](#)

### Zone France Ruralités Revitalisation (ZFRR)

Mises en place depuis le 1er juillet 2024, les Zones France Ruralités Revitalisation (ZFRR) permettent de bénéficier de plusieurs avantages fiscaux. La plupart des communes classées auparavant en zone de revitalisation rurale (ZRR) ont intégré le nouveau zonage ZFRR, regroupant alors des communes peu densément peuplées et caractérisées comme fragiles pour des raisons socio-économiques.

[Pour en savoir plus, voir les pages dédiées aux ZFRR sur le site du Ministère de l'économie.](#)

## Zone d'aide à finalité régionale (AFR)

Les zones d'Aide à finalité régionale (AFR) correspondent aux territoires de l'Union européenne présentant des retards de développement. Le zonage des AFR est fixé par décret. Il délimite les zones dans lesquelles les pouvoirs publics, État et collectivités locales, ont pu allouer des aides aux entreprises pour encourager les investissements et la création durable d'emplois.

Pour en savoir plus, voir le site de Bpifrance Création.

## Petite ville de demain (PVD) & Action coeur de ville (ACV)

Le programme Petites villes de demain (PVD) permet aux villes de moins de 20 000 habitants sélectionnées, de bénéficier d'un soutien de l'État et de ses partenaires pour mettre en oeuvre leurs projets de revitalisation. Le programme Action coeur de ville (ACV) vise à faciliter et à soutenir le travail des collectivités locales, à inciter les acteurs du logement, du commerce et de l'urbanisme à réinvestir les centres-villes, à favoriser le maintien ou l'implantation d'activités en coeur de ville, afin d'améliorer les conditions de vie dans les villes moyennes.

## Quartier prioritaire de la politique de la ville (QPV)

Les Quartiers prioritaires de la politique de la ville (QPV) sont des territoires d'intervention du ministère de la Ville, définis par la loi de programmation pour la ville et la cohésion urbaine du 21 février 2014. La liste des QPV a été modifiée par le décret n° 2024-806 du 13 juillet 2024. Les indicateurs statistiques relatifs à la démographie des entreprises dans les QPV, disponibles auparavant, ne le sont plus pour cette nouvelle liste

Pour en savoir plus, voir le site de Bpifrance Création.

## Territoires d'industrie (TI)

Lancé en 2018, le programme « Territoires d'industrie » vise à apporter, dans et par les territoires, des réponses concrètes aux enjeux de soutien à l'industrie. Dans sa prolongation pour 2023-2027, le programme bénéficie à 183 territoires qui sont des intercommunalités ou des groupes d'intercommunalités présentant une forte identité et savoir-faire industriel.

## Zone d'emploi

Une zone d'emploi est un espace géographique à l'intérieur duquel la plupart des actifs résident et travaillent, et dans lequel les établissements peuvent trouver l'essentiel de la main-d'œuvre nécessaire pour occuper les emplois offerts. Le découpage en zone d'emploi constitue une partition du territoire adaptée aux études locales sur le marché du travail. Le zonage définit aussi des territoires pertinents pour les diagnostics locaux et peut guider la délimitation de territoire pour la mise en oeuvre des politiques territoriales initiées par les pouvoirs publics ou les acteurs locaux.

## Calculs

### Estimation des emplois créés

La base REE ne permet de connaître la taille de l'entreprise à la création (en nombre de salariés) que par tranche. Le nombre exact de salarié n'étant pas connu, une estimation est nécessaire quant à la création d'emplois engendrée par ces nouvelles entreprises. Afin de ne pas surestimer les créations d'emplois, notamment dans les tranches élevées (par exemple, la catégorie « 50 à 99 salariés »), la borne basse de chaque classe est retenue. Ainsi, une entreprise créée et appartenant à la classe « 6 à 9 salariés » comptera pour 6 créations d'emplois *a minima*.

### Top des activités en croissance ou décroissance du nombre de créations

Sur les 735 activités répertoriées par la nomenclature d'activités française (NAF), la plupart compte peu de créations voire aucune de façon structurelle, dans chaque territoire. Pour éviter que quelques créations, qui n'interviennent que rarement, ne viennent biaiser les chiffres avec des variations brusques, seules sont prises en compte les activités qui comptent un nombre de créations d'entreprises supérieur à celui du troisième quartile de l'année en cours dans la région. Ce chiffre varie donc pour chaque région.

### Taux de croissance annuel moyen (TCAM)

Le taux de croissance annuel moyen (TCAM) permet de calculer un taux d'évolution moyen sur une durée de  $n$  années. Le TCAM est plus approprié que le taux de variation annuelle (qui compare l'évolution d'une année sur l'autre) lorsqu'il s'agit de comparer l'évolution d'un indicateur sur des périodes de durées différentes.

Exemple : un TCAM de + 2 % entre 2000 et 2010, signifie une croissance moyenne de + 2 % chaque année, pendant les dix années séparant 2000 et 2010. Dans ce cas, le taux de variation annuelle sera de + 22 % (la variation entre 2000 et 2010), avec une évolution moyenne de + 2 % tous les ans, pendant 10 ans.

Bpifrance Création – Observatoire de la création d'entreprise

27-31, avenue du Général Leclerc, 94700 Maisons-Alfort

Publication 100 % numérique mise en ligne le 10/02/2026.

ISSN en cours.

Toute reproduction partielle ou totale à usage collectif de la présente publication est autorisée à la condition expresse de citer la source ainsi : « Observatoire de la création d'entreprise. La création d'entreprise en Île-de-France, Fiche statistique pour l'année 2025. Bpifrance Création, février 2026. »

Contact : utilisez le formulaire de contact sur le site de Bpifrance Création.