

Sommaire

1. Vue d'ensemble de la création d'entreprise	page 2
2. La création d'entreprise par secteur d'activité	page 3
3. La création d'entreprise par statut juridique	page 6
4. La création d'entreprise par taille et emplois créés	page 7
5. Focus communes	page 8
6. Focus territoires "aidés"	page 9
7. Note méthodologique	page 14

La création d'entreprise dans le département en 2025 : principaux résultats

- 20 810 entreprises ont été créées dans le département de la Loire-Atlantique en 2025, représentant 43 % des nouvelles entreprises de l'année de la région Pays de la Loire.
- La création d'entreprise sur ce territoire augmente ainsi de + 2 % par rapport à 2024, contre + 2 % dans les Pays de la Loire et + 4 % en France métropolitaine hors Île-de-France.
- Dans ce département, la dynamique entrepreneuriale a surtout été portée par les micro-entrepreneurs : + 5 % de créations chez les micro-entrepreneurs contre - 3 % pour les entreprises classiques en variation annuelle.
- Le département compte 137 créations pour 10 000 habitants, contre 120 dans les Pays de la Loire et 145 en France métropolitaine hors Île-de-France.
- A minima, 332 emplois ont été créés dans le département par les 153 nouvelles entreprises de l'année qui employaient au moins un salarié au démarrage de leur activité.
- Les 20 activités les plus prisées (en nombre de créations d'entreprises) représentent 48 % de la création totale d'entreprise du département. Les trois premières sont :
 - conseil pour les affaires et autres conseils de gestion (7022Z) avec 1 117 créations (+ 2 %) ;
 - autres activités de poste et de courrier (5320Z) avec 1 038 créations (+ 8 %) ;
 - autres services personnels n.c.a. (9609Z) avec 1 036 créations (- 4 %).
- Les 3 activités avec la plus forte hausse du nombre de créations d'entreprises sont :
 - activités des sièges sociaux (7010Z) avec 473 créations (+ 78 %) ;
 - location et location-bail d'autres biens personnels et domestiques (7729Z) avec 35 créations (+ 75 %) ;
 - travaux de couverture par éléments (4391B) avec 127 créations (+ 72 %).
- 1 065 entreprises ont été créées en Zones France Ruralités Revitalisation (ZFRR ; soit 5 % des créations du département), 2 108 en Zones d'aide à finalité régionale (AFR ; 10 %), 2 451 dans les Petites villes de demain (PVD ; 12 %), 1 049 dans les communes Actions cœur de ville (ACV ; 5 %) et 15 964 dans les Territoires d'industrie (TI ; 77 %).
- Le taux de renouvellement des entreprises s'établit à 176 nouvelles immatriculations pour 1 000 entreprises existantes en 2022 (dernière année disponible). Il est de 173 dans les Pays de la Loire et de 188 en France métropolitaine hors Île-de-France.

Vue d'ensemble de la création d'entreprise

Principaux indicateurs du département, de sa région et de la France métrop. hors Île-de-France

Année 2025	Loire-Atlantique	Pays de la Loire	France métropolitaine hors Île-de-France
Créations d'entreprises ^a	20 810	48 135	793 396
Micro-entrepreneurs	13 761	31 293	530 275
Entreprises classiques	7 049	16 842	263 121
Stock d'entreprises ^b	118 424	278 396	4 225 644
Taux de renouvellement (‰) ^c	176	173	188

Évolution annuelle (%)			
Créations d'entreprises ^a	+ 2,3	+ 2,0	+ 3,7
Micro-entrepreneurs	+ 5,0	+ 3,7	+ 5,0
Entreprises classiques	- 2,8	- 1,1	+ 1,2

Création dans les territoires "aidés"			
France Ruralités Revitalisation (ZFRR)	1 065	7 839	137 624
Zones d'aide à finalité régionale (AFR)	2 108	11 245	254 923
Petites villes de demain (PVD)	2 451	6 737	81 611
Actions cœur de ville (ACV)	1 049	4 012	94 799
Territoires d'industrie (TI)	15 964	31 209	502 179

Création pour 10 000 habitants			
Toutes communes confondues	137	120	145
France Ruralités Revitalisation (ZFRR)	109	93	113
Zones d'aide à finalité régionale (AFR)	111	112	133
Petites villes de demain (PVD)	114	102	121
Actions cœur de ville (ACV)	118	123	147
Territoires d'industrie (TI)	143	121	142

a. Les entreprises classiques regroupent les sociétés et les entreprises individuelles classiques hors micro-entrepreneurs (ex-auto-entrepreneurs).

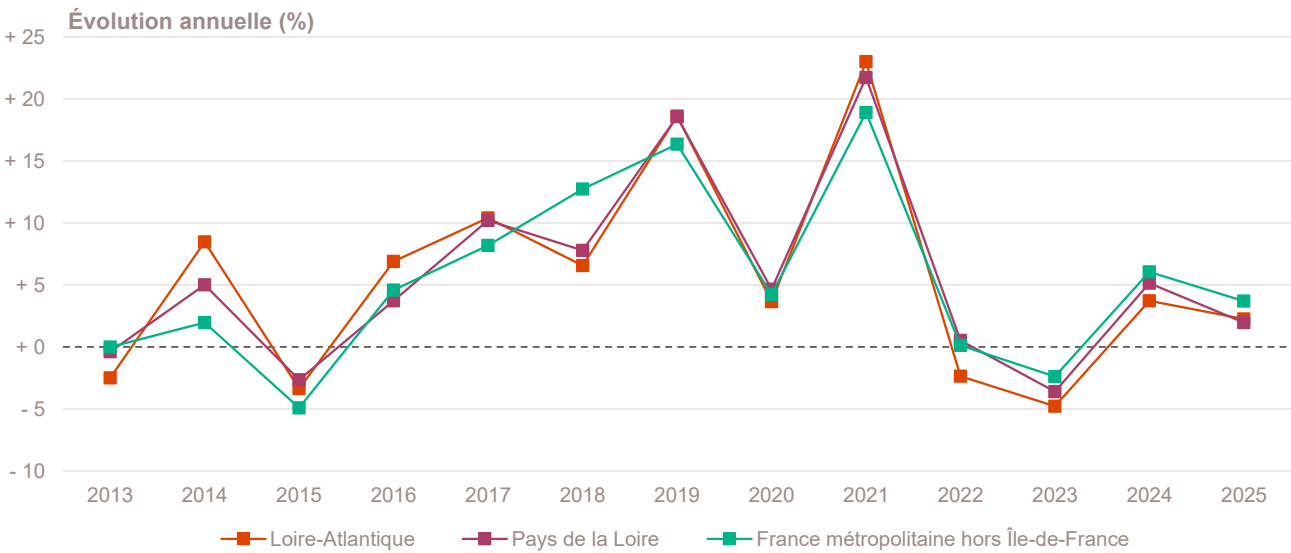
b. Les données relatives au stock d'entreprises, dernières en date, sont celles de 2023. Depuis mars 2024, le dénombrement des stocks d'entreprises (unités légales) et d'établissements est produit selon un dispositif renouvelé selon lequel seules sont décomptées les unités marchandes et productives, ayant eu une activité économique effective au cours de l'année.

c. Rapport pour mille (‰) du nombre de créations en 2025 sur le stock d'entreprises existantes au 31 décembre 2023 (dernière année disponible) dans le champ marchand non agricole.

Champ : France entière, unités légales productives et marchandes, exerçant une activité non agricole (données brutes).

Sources : Insee (Sirene, RP, COG), ANCT. Traitements Observatoire de la création d'entreprise.

Évolution de la création d'entreprise depuis 2013



Champ : France entière, unités légales productives et marchandes, exerçant une activité non agricole (données brutes).

Source : Insee (Sirene). Traitements Observatoire de la création d'entreprise.

La création d'entreprise par secteur d'activité

Principaux indicateurs de la création d'entreprise par secteur d'activité

Année 2025	Nombre de créations d'entreprises	Taux de renouvellement (‰)	Évolution annuelle (%)	TCAM 2012-2024 (%)	Part des micro-entrepreneurs (%)
Activités secondaires	2 779	144	- 8,8	+ 3,4	58,7
Industrie	1 376	210	- 6,0	+ 7,8	60,5
Construction	1 403	110	- 11,4	+ 0,7	56,9
Activités de type commerce	4 990	177	+ 5,3	+ 3,7	68,9
Commerce de détail	1 636	181	+ 4,6	+ 1,8	60,7
Commerce de gros	310	106	+ 6,9	- 2,1	54,2
Commerce de bouche ^a	64	85	+ 12,3	+ 8,7	62,5
Commerce et réparation automobiles	499	247	+ 0,4	+ 6,2	71,1
Hébergement	121	168	+ 1,7	+ 9,1	29,8
Restauration	508	115	+ 9,5	+ 1,8	43,5
Services en direction des personnes	1 852	223	+ 5,8	+ 7,3	87,7
Activités de type services	13 041	184	+ 3,8	+ 6,7	66,7
Immobilier	831	104	+ 12,0	+ 4,9	45,6
Transports et entreposage	1 534	460	+ 1,6	+ 23,6	88,5
Activités scientifiques et techniques	3 504	197	+ 6,5	+ 5,2	61,8
Activités de soutien aux entreprises	2 054	310	+ 14,4	+ 9,9	79,9
Information et communication	1 484	287	+ 5,5	+ 8,2	77,0
Enseignement	1 012	197	+ 2,1	+ 5,6	88,6
Arts, spectacles et activités récréatives	873	191	- 6,0	+ 4,3	64,3
Santé humaine et action sociale ^b	1 107	83	+ 1,3	+ 2,3	41,3
Activités financières et d'assurance	642	93	- 20,3	+ 6,3	14,3
Activités des sociétés holding	92	25	- 44,9	- 2,7	0,0
Total Loire-Atlantique	20 810	176	+ 2,3	+ 5,4	66,1

a. Ce regroupement de secteurs, composé par l'OCE, comprend les activités de charcuterie (10.13B), la cuisson de produits de boulangerie (10.71B), les boulangeries et boulangeries-pâtisseries (10.71C), ainsi que les pâtisseries (10.71D). Dans la nomenclature d'activités française NAF rév.2, ces activités appartiennent au secteur de l'industrie manufacturière alimentaire.

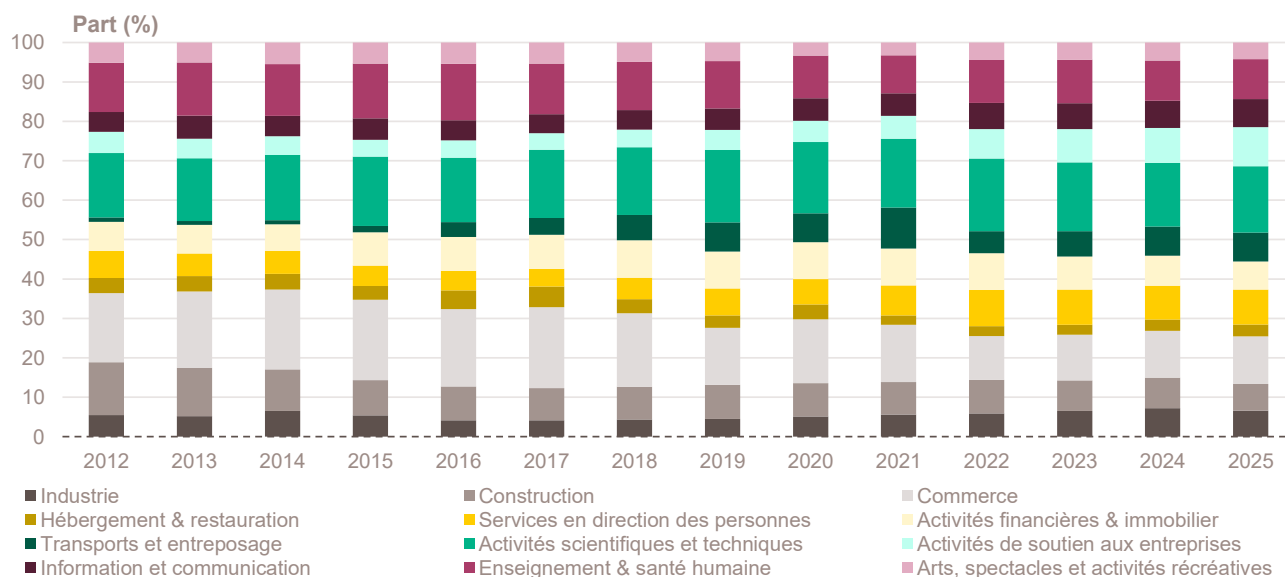
b. Dans ce secteur regroupé de la NAF rév.2, le nombre de créations d'entreprises relevant de l'action sociale est très faible.

Lecture : en 2025, 20 810 entreprises ont vu le jour dans la Loire-Atlantique, un nombre en hausse de + 2,3 % par rapport à 2024, pour une évolution annuelle moyenne de + 5,4 % entre 2012 et 2024. Le taux de renouvellement est le plus élevé dans le secteur transports et entreposage, avec 460 nouvelles entreprises en 2025 pour 1 000 entreprises existantes en 2022 dans ce secteur (176 sur l'ensemble du département, tous secteurs confondus).

Champ : Loire-Atlantique, unités légales productives et marchandes, exerçant une activité non agricole (données brutes).

Source : Insee (Sirene). Traitements Observatoire de la création d'entreprise.

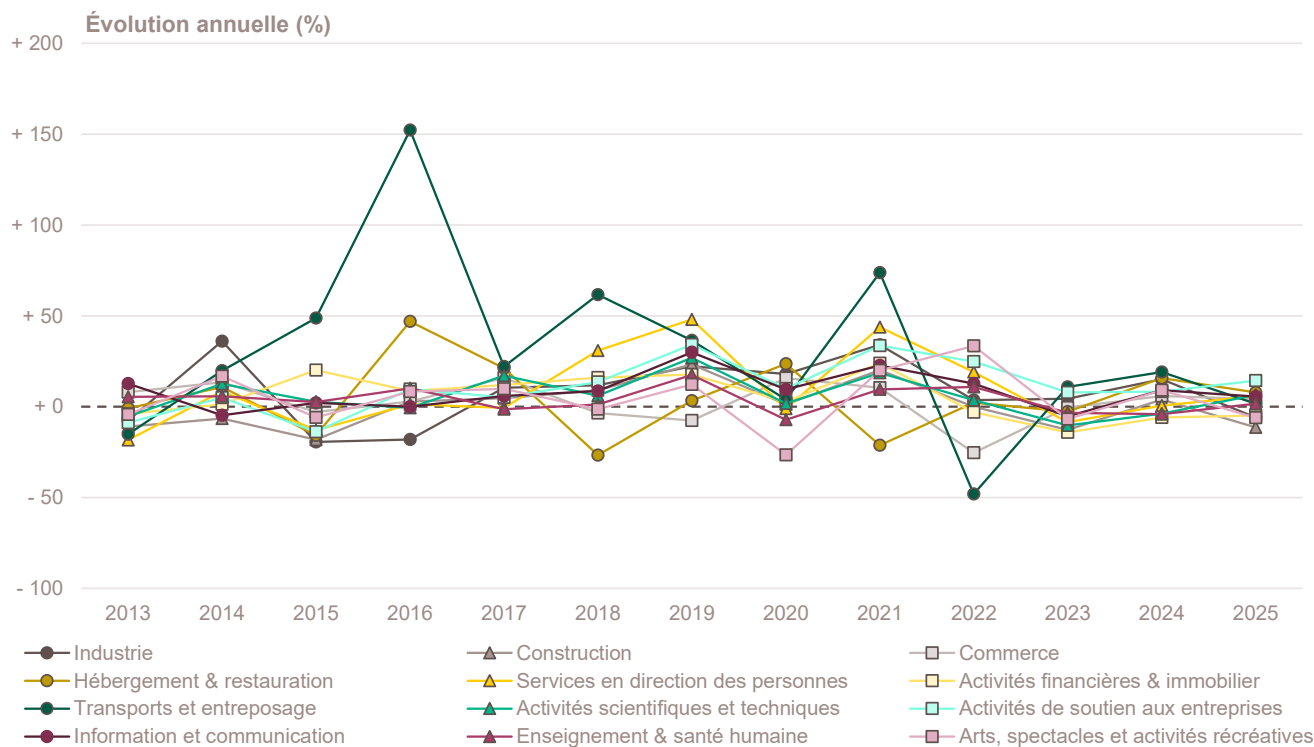
Création d'entreprise par secteur d'activité depuis 2012



Champ : Loire-Atlantique, unités légales productives et marchandes, exerçant une activité non agricole (données brutes).

Source : Insee (Sirene). Traitements Observatoire de la création d'entreprise.

Évolution de la création d'entreprise par secteur d'activité depuis 2013



Création d'entreprise par activité principale exercée (APE)

Top 20 des activités en nombre de créations d'entreprises en 2025	Nombre de créations d'entreprises	Évolution annuelle (%)	TCAM 2012-2024 (%)
7022Z - Conseil pour les affaires et autres conseils de gestion	1 117	+ 1,5	+ 7,4
5320Z - Autres activités de poste et de courrier	1 038	+ 7,9	+ 52,7
9609Z - Autres services personnels n.c.a.	1 036	- 4,0	+ 12,0
8121Z - Nettoyage courant des bâtiments	782	+ 7,6	+ 21,5
6201Z - Programmation informatique	583	+ 9,0	+ 9,7
7410Z - Activités spécialisées de design	504	+ 14,5	+ 6,7
4791B - Vente à distance sur catalogue spécialisé	483	+ 14,2	+ 14,3
7010Z - Activités des sièges sociaux	473	+ 77,8	+ 6,9
6831Z - Agences immobilières	418	+ 14,2	+ 4,4
3511Z - Production d'électricité	391	- 24,7	+ 22,8
8559B - Autres enseignements	391	+ 26,9	+ 10,3
8211Z - Services administratifs combinés de bureau	357	+ 48,1	+ 16,1
9602B - Soins de beauté	345	+ 24,5	+ 4,2
6630Z - Gestion de fonds	343	- 24,6	+ 30,9
4799A - Vente à domicile	330	+ 0,3	+ 1,7
7021Z - Conseil en relations publiques et communication	326	+ 8,3	+ 8,8
6202A - Conseil en systèmes et logiciels informatiques	312	+ 8,0	+ 6,9
8690F - Activités de santé humaine non classées ailleurs	290	+ 31,2	- 0,3
4511Z - Commerce de voitures et de véhicules automobiles légers	273	- 0,4	+ 7,6
9329Z - Autres activités récréatives et de loisirs	272	+ 4,2	+ 7,3

Champ : Loire-Atlantique, unités légales productives et marchandes, exerçant une activité non agricole (données brutes).
Source : Insee (Sirene). Traitements Observatoire de la création d'entreprise.

Top 20 des activités en croissance du nombre de créations d'entreprises en 2025	Nombre de créations d'entreprises	Évolution annuelle (%)	TCAM 2012-2024 (%)
7010Z - Activités des sièges sociaux	473	+ 77,8	+ 6,9
7729Z - Location et location-bail d'autres biens personnels et domestiques	35	+ 75,0	+ 3,0
4391B - Travaux de couverture par éléments	127	+ 71,6	+ 4,0
9511Z - Réparation d'ordinateurs et d'équipements périphériques	38	+ 65,2	- 3,2
8122Z - Autres activités de nettoyage des bâtiments et nettoyage industriel	95	+ 61,0	+ 7,8
8211Z - Services administratifs combinés de bureau	357	+ 48,1	+ 16,1
6920Z - Activités comptables	35	+ 45,8	+ 0,0
4619B - Autres intermédiaires du commerce en produits divers	107	+ 37,2	- 6,2
5630Z - Débits de boissons	58	+ 34,9	+ 1,3
7990Z - Autres services de réservation et activités connexes	39	+ 34,5	+ 5,6
5911A - Production de films et de programmes pour la télévision	63	+ 34,0	+ 12,9
6810Z - Activités des marchands de biens immobiliers	87	+ 31,8	+ 1,5
8690F - Activités de santé humaine non classées ailleurs	290	+ 31,2	- 0,3
6430Z - Fonds de placement et entités financières similaires	39	+ 30,0	+ 2,6
7711A - Location de courte durée de voitures et de véhicules automobiles légers	36	+ 28,6	+ 13,7
8559B - Autres enseignements	391	+ 26,9	+ 10,3
4771Z - Commerce de détail d'habillement en magasin spécialisé	39	+ 25,8	- 6,2
9602B - Soins de beauté	345	+ 24,5	+ 4,2
5621Z - Services des traiteurs	102	+ 24,4	+ 2,9
4711B - Commerce d'alimentation générale	36	+ 24,1	- 0,8

Note de lecture : de nombreuses activités comptant très peu de créations, leur variance dans le temps peut être très forte. Pour ne pas biaiser le classement par ces données peu significatives, seules sont retenues les activités qui comptabilisent un nombre de créations d'entreprises supérieur à celui du troisième quartile de l'année en cours, soit 33 créations d'entreprises dans la Loire-Atlantique.

Champ : Loire-Atlantique, unités légales productives et marchandes, exerçant une activité non agricole (données brutes).

Source : Insee (Sirene). Traitements Observatoire de la création d'entreprise.

Top 20 des activités en décroissance du nombre de créations d'entreprises en 2025	Nombre de créations d'entreprises	Évolution annuelle (%)	TCAM 2012-2024 (%)
7430Z - Traduction et interprétation	45	- 50,5	+ 1,7
6420Z - Activités des sociétés holding	92	- 44,9	- 2,7
8230Z - Organisation de foires, salons professionnels et congrès	41	- 32,8	+ 1,7
4339Z - Autres travaux de finition	40	- 31,0	- 3,1
4110D - Supports juridiques de programmes	80	- 27,3	+ 1,4
4331Z - Travaux de plâtrerie	70	- 27,1	+ 0,0
8899B - Action sociale sans hébergement n.c.a.	34	- 26,1	+ 13,6
3511Z - Production d'électricité	391	- 24,7	+ 22,8
6630Z - Gestion de fonds	343	- 24,6	+ 30,9
4399C - Travaux de maçonnerie générale et gros œuvre de bâtiment	138	- 22,9	+ 0,3
4932Z - Transports de voyageurs par taxis	218	- 22,7	+ 20,5
4334Z - Travaux de peinture et vitrerie	168	- 20,4	+ 0,2
4322A - Travaux d'installation d'eau et de gaz en tous locaux	93	- 19,8	+ 0,5
4333Z - Travaux de revêtement des sols et des murs	63	- 19,2	- 0,2
7120B - Analyses, essais et inspections techniques	34	- 19,0	+ 4,4
7112B - Ingénierie, études techniques	192	- 18,3	+ 3,8
9003B - Autre création artistique	143	- 15,9	+ 4,5
9001Z - Arts du spectacle vivant	83	- 15,3	+ 12,4
9003A - Création artistique relevant des arts plastiques	242	- 13,3	+ 1,8
8551Z - Enseignement de disciplines sportives et d'activités de loisirs	229	- 13,3	+ 6,6

Note de lecture : de nombreuses activités comptant très peu de créations, leur variance dans le temps peut être très forte. Pour ne pas biaiser le classement par ces données peu significatives, seules sont retenues les activités qui comptabilisent un nombre de créations d'entreprises supérieur à celui du troisième quartile de l'année en cours, soit 33 créations d'entreprises dans la Loire-Atlantique.

Champ : Loire-Atlantique, unités légales productives et marchandes, exerçant une activité non agricole (données brutes).

Source : Insee (Sirene). Traitements Observatoire de la création d'entreprise.

La création d'entreprise par nature juridique

Principaux indicateurs de la création d'entreprise par nature juridique

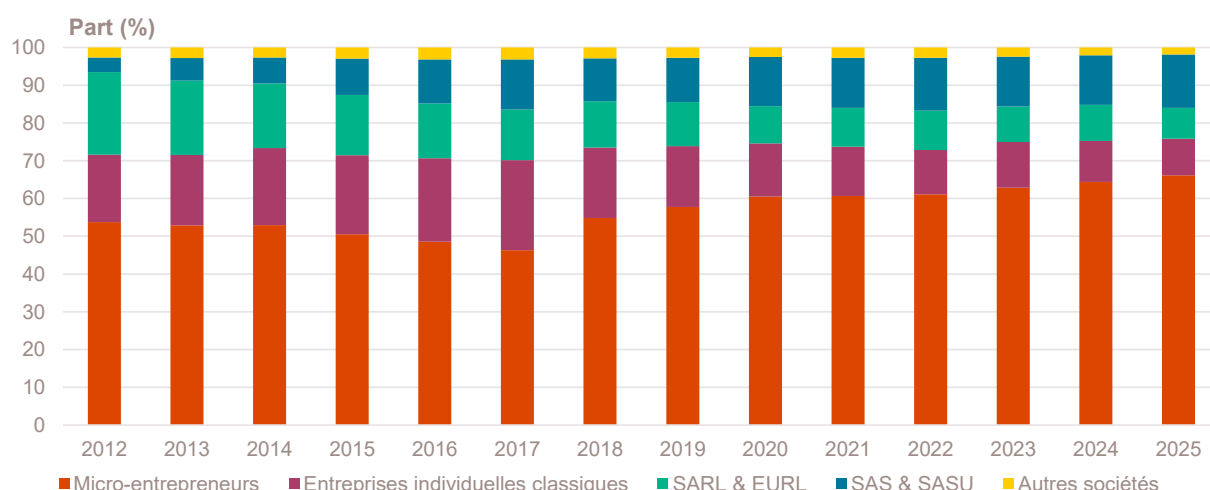
Année 2025	Nombre de créations d'entreprises	Part (%)	Évolution annuelle (%)	TCAM 2012-2024 (%)
Entreprises individuelles	15 783	75,8	+ 3,1	+ 5,8
Micro-entrepreneurs	13 761	66,1	+ 5,0	+ 7,0
Entreprises individuelles classiques	2 022	9,7	- 8,5	+ 1,1
Sociétés	5 027	24,2	- 0,3	+ 4,2
SARL & EURL	1 699	8,2	- 12,7	- 1,6
SAS & SASU	2 934	14,1	+ 9,7	+ 16,6
SCI	7	0,0	+ 0,0	- 10,6
Autres ^a	387	1,9	- 5,8	+ 3,9
Total Loire-Atlantique	20 810	100,0	+ 2,3	+ 5,4

^a. Dont associations, fondations, collectivités territoriales, organismes professionnels, syndicats de propriétaires, etc.

Champ : Loire-Atlantique, unités légales productives et marchandes, exerçant une activité non agricole (données brutes).

Source : Insee (Sirene). Traitements Observatoire de la création d'entreprise.

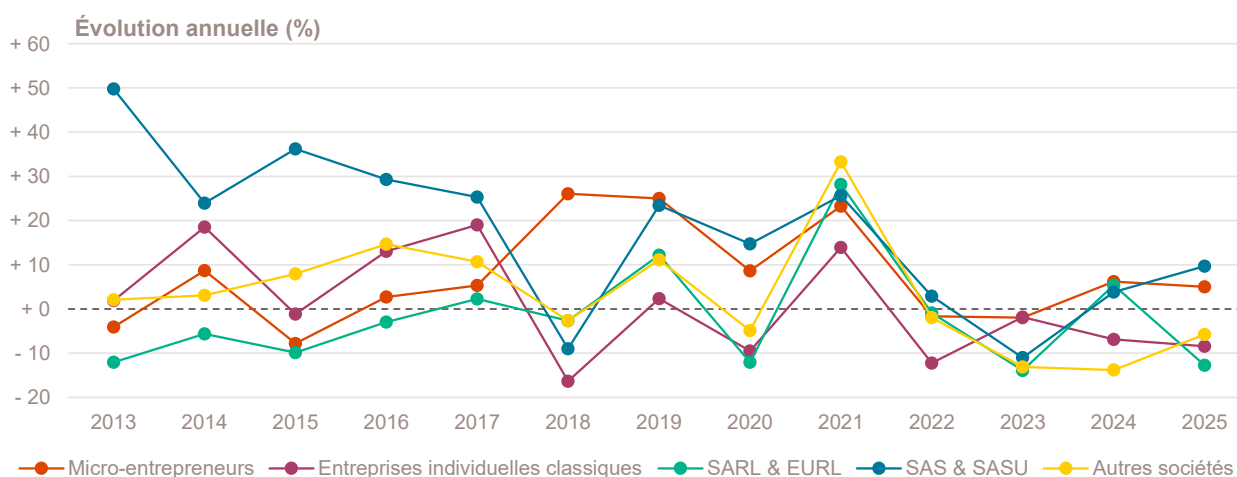
Création d'entreprise par nature juridique depuis 2012



Champ : Loire-Atlantique, unités légales productives et marchandes, exerçant une activité non agricole (données brutes).

Source : Insee (Sirene). Traitements Observatoire de la création d'entreprise.

Évolution de la création d'entreprise par nature juridique depuis 2013



Champ : Loire-Atlantique, unités légales productives et marchandes, exerçant une activité non agricole (données brutes).

Source : Insee (Sirene). Traitements Observatoire de la création d'entreprise.

La création d'entreprise par taille et emplois créés

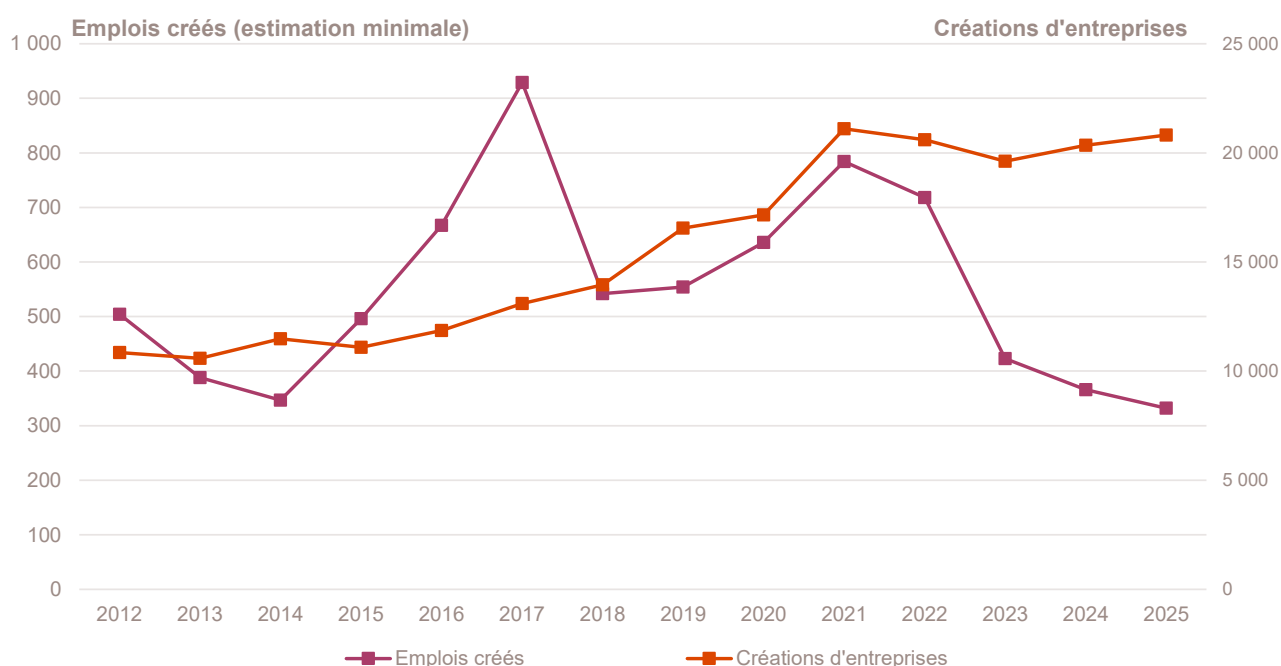
Principaux indicateurs de la création d'entreprise par taille au démarrage

Année 2025	Nombre de créations d'entreprises	Part (%)	Évolution annuelle (%)	TCAM 2012-2024 (%)
Non-employeuses (sans salarié)	20 657	99,3	+ 2,4	+ 5,5
Employeuses	153	0,7	- 13,1	- 2,1
1 à 2 salariés	123	0,6	- 10,2	- 1,8
3 à 5 salariés	11	0,1	- 56,0	- 1,8
6 à 9 salariés	6	0,0	+ 50,0	- 7,4
10 salariés et plus	13	0,1	+ 30,0	- 3,3
Total Loire-Atlantique	20 810	100,0	+ 2,3	+ 5,4

Champ : Loire-Atlantique, unités légales productives et marchandes, exerçant une activité non agricole (données brutes).

Source : Insee (Sirene). Traitements Observatoire de la création d'entreprise.

Emplois créés *a minima* par les nouvelles entreprises au démarrage



Note de lecture : à défaut de connaître le nombre exact de salariés à la création des entreprises, la base REE indique une tranche pour le nombre de salariés à la création. En prenant la borne basse de chaque intervalle, il est donc possible d'estimer le nombre minimal d'emplois créés par les créations d'entreprises dans le département.

Lecture : en 2025, au moins 332 emplois ont été créés dans la Loire-Atlantique par les entreprises qui ont vu le jour dans l'année, soit une baisse de - 9,3 % par rapport à 2024 et une baisse de - 2,6 % en moyenne tous les ans entre 2012 et 2024.

Champ : Loire-Atlantique, unités légales productives et marchandes, exerçant une activité non agricole (données brutes).

Source : Insee (Sirene). Traitements Observatoire de la création d'entreprise.

Focus communes

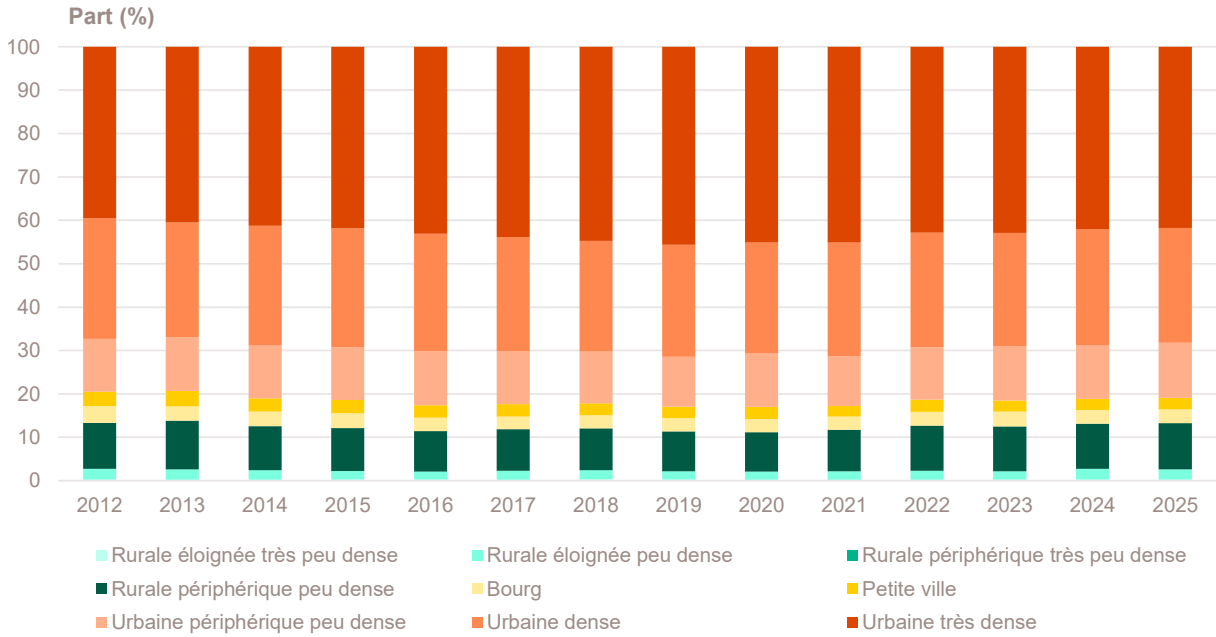
Création d'entreprise par type de commune

Année 2025	Nombre de créations d'entreprises	Part (%)	Part des créations en ZFRR (%)	Évolution annuelle (%)	TCAM 2012-2024 (%)	Taux de renouvellement (‰)
Rurale éloignée très peu dense	55	0,3	83,6	- 1,8	+ 6,6	238
Rurale éloignée peu dense	485	2,3	61,6	- 3,4	+ 5,4	197
Rurale périphérique très peu dense	0	0,0	---	---	---	---
Rurale périphérique peu dense	2 223	10,7	12,2	+ 5,2	+ 5,2	184
Bourg	662	3,2	36,7	+ 2,8	+ 3,6	155
Petite ville	554	2,7	27,3	+ 7,6	+ 3,1	140
Urbaine périphérique peu dense	2 635	12,7	2,0	+ 5,0	+ 5,5	165
Urbaine dense	5 500	26,4	0,0	+ 0,8	+ 5,1	158
Urbaine très dense	8 696	41,8	0,0	+ 1,7	+ 5,9	195
Total Loire-Atlantique	20 810	100,0	5,1	+ 2,3	+ 5,4	176

Champ : Loire-Atlantique, unités légales productives et marchandes, exerçant une activité non agricole (données brutes).

Sources : Insee (Sirene, COG), MENJ-DEPP, ANCT. Traitements Observatoire de la création d'entreprise.

Création d'entreprise par type de commune depuis 2012



Champ : Loire-Atlantique, unités légales productives et marchandes, exerçant une activité non agricole (données brutes).

Sources : Insee (Sirene, COG), MENJ-DEPP, ANCT. Traitements Observatoire de la création d'entreprise.

Focus territoires "aidés"

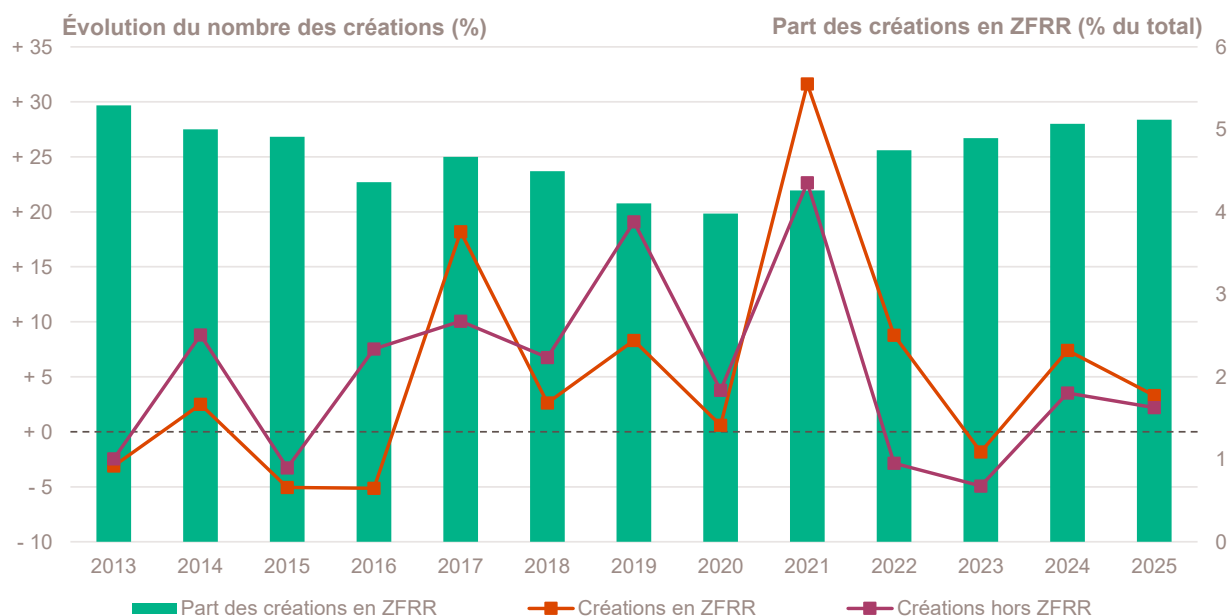
Création d'entreprise dans les Zones France ruralités revitalisation (ZFRR)

Année 2025	Nombre de créations d'entreprises	Part (%)	Évolution annuelle (%)	TCAM 2012-2024 (%)	Taux de renouvellement (‰)
Créations en ZFRR	1 065	5,1	+ 3,3	+ 4,9	183
Créations hors ZFRR	19 745	94,9	+ 2,2	+ 5,4	175
Total département	20 810	100,0	+ 2,3	+ 5,4	176

Champ : Loire-Atlantique, unités légales productives et marchandes, exerçant une activité non agricole (données brutes).

Sources : Insee (Sirene, COG), ANCT. Traitements Observatoire de la création d'entreprise.

Évolution de la création d'entreprise dans les ZFRR depuis 2013



Champ : Loire-Atlantique, unités légales productives et marchandes, exerçant une activité non agricole (données brutes).

Sources : Insee (Sirene, COG), ANCT. Traitements Observatoire de la création d'entreprise.

Top 10 des activités porteuses de la création d'entreprise dans les ZFRR

Top 10 des activités en nombre de créations d'entreprises en 2025	Nombre de créations d'entreprises	Part %
3511Z - Production d'électricité	72	6,8
9609Z - Autres services personnels n.c.a.	62	5,8
8121Z - Nettoyage courant des bâtiments	49	4,6
4799A - Vente à domicile	36	3,4
7022Z - Conseil pour les affaires et autres conseils de gestion	36	3,4
4791B - Vente à distance sur catalogue spécialisé	28	2,6
7010Z - Activités des sièges sociaux	26	2,4
4399C - Travaux de maçonnerie générale et gros œuvre de bâtiment	22	2,1
4391B - Travaux de couverture par éléments	20	1,9
6201Z - Programmation informatique	19	1,8

Champ : Loire-Atlantique, unités légales productives et marchandes, exerçant une activité non agricole (données brutes).

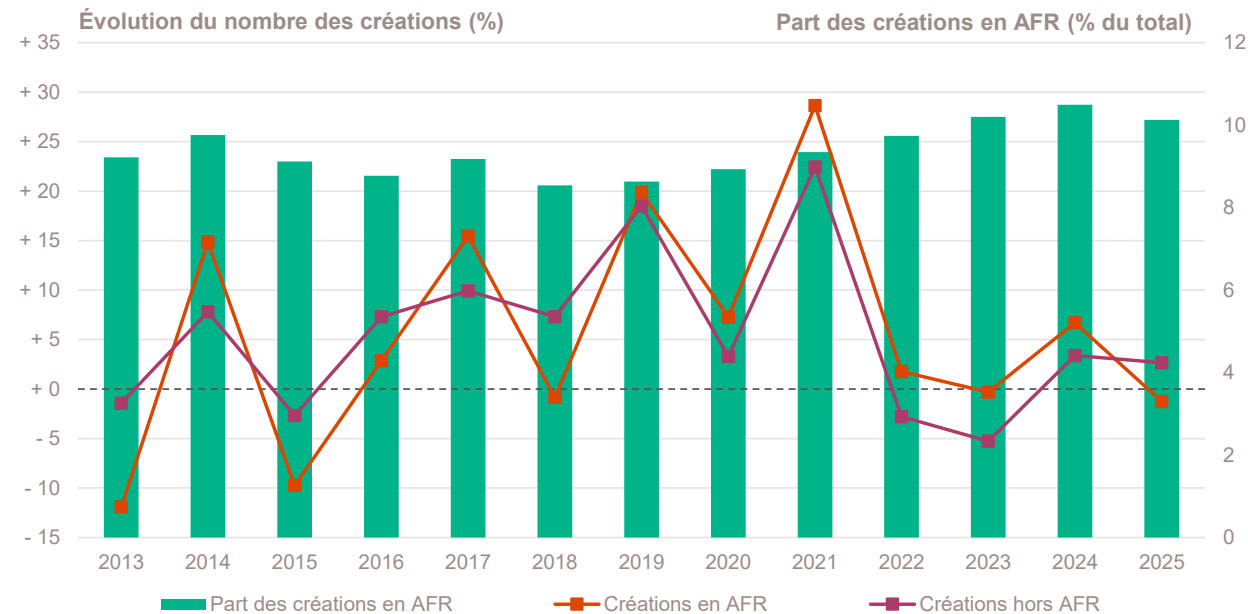
Source : Insee (Sirene, COG), ANCT. Traitements Observatoire de la création d'entreprise.

Création d'entreprise dans les Zones d'aide à finalité régionale (AFR)

Année 2025	Nombre de créations d'entreprises	Part (%)	Évolution annuelle (%)	TCAM 2012-2024 (%)	Taux de renouvellement (‰)
Créations en AFR	2 108	10,1	- 1,3	+ 5,6	180
Créations hors AFR	18 702	89,9	+ 2,7	+ 5,3	175
Total régional	20 810	100,0	+ 2,3	+ 5,4	176

Champ : Loire-Atlantique, unités légales productives et marchandes, exerçant une activité non agricole (données brutes).
Sources : Insee (Sirene, COG), ANCT. Traitements Observatoire de la création d'entreprise.

Évolution de la création d'entreprise dans les AFR depuis 2013



Champ : Loire-Atlantique, unités légales productives et marchandes, exerçant une activité non agricole (données brutes).
Sources : Insee (Sirene, COG), ANCT. Traitements Observatoire de la création d'entreprise.

Top 10 des activités porteuses de la création d'entreprise dans les AFR

Top 10 des activités en nombre de créations d'entreprises en 2024	Nombre de créations d'entreprises	Part %
5320Z - Autres activités de poste et de courrier	127	6,0
9609Z - Autres services personnels n.c.a.	107	5,1
8121Z - Nettoyage courant des bâtiments	88	4,2
3511Z - Production d'électricité	64	3,0
7022Z - Conseil pour les affaires et autres conseils de gestion	61	2,9
4791B - Vente à distance sur catalogue spécialisé	55	2,6
4799A - Vente à domicile	55	2,6
9602B - Soins de beauté	52	2,5
6831Z - Agences immobilières	41	1,9
6201Z - Programmation informatique	40	1,9

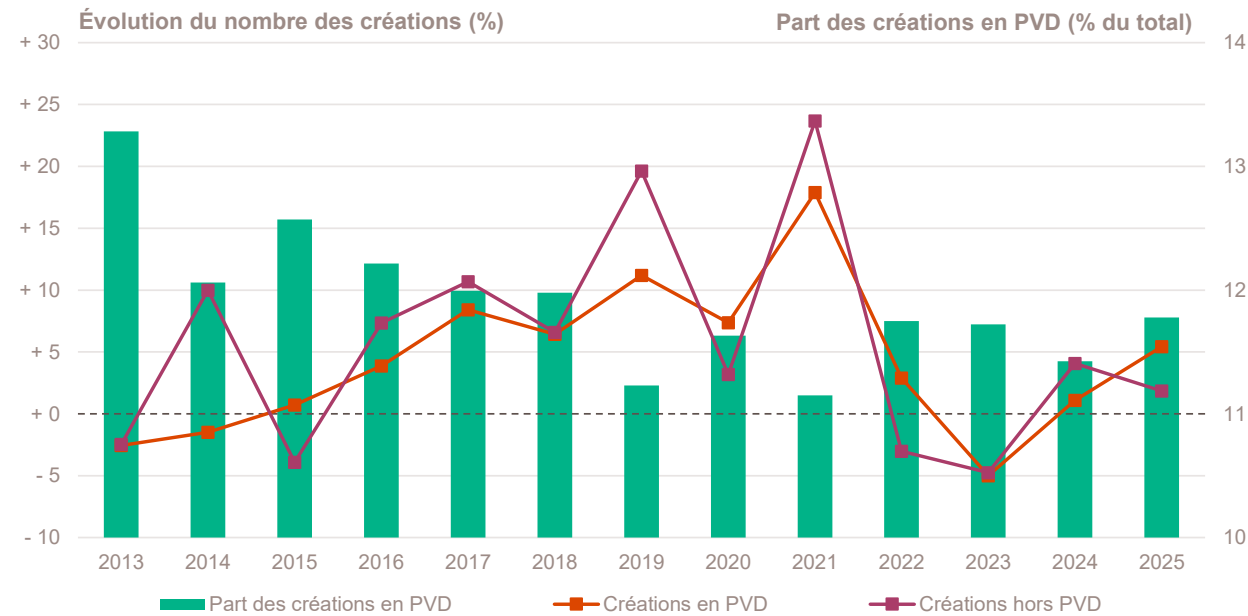
Champ : Loire-Atlantique, unités légales productives et marchandes, exerçant une activité non agricole (données brutes).
Source : Insee (Sirene, COG), ANCT. Traitements Observatoire de la création d'entreprise.

Création d'entreprise dans les Petites villes de demain (PVD)

Année 2025	Nombre de créations d'entreprises	Part (%)	Évolution annuelle (%)	TCAM 2012-2024 (%)	Taux de renouvellement (‰)
Créations en PVD	2 451	11,8	+ 5,4	+ 4,1	147
Créations hors PVD	18 359	88,2	+ 1,9	+ 5,6	180
Total régional	20 810	100,0	+ 2,3	+ 5,4	176

Champ : Loire-Atlantique, unités légales productives et marchandes, exerçant une activité non agricole (données brutes).
Sources : Insee (Sirene, COG), ANCT. Traitements Observatoire de la création d'entreprise.

Évolution de la création d'entreprise dans les PVD depuis 2013



Champ : Loire-Atlantique, unités légales productives et marchandes, exerçant une activité non agricole (données brutes).
Sources : Insee (Sirene, COG), ANCT. Traitements Observatoire de la création d'entreprise.

Top 10 des activités porteuses de la création d'entreprise dans les PVD

Top 10 des activités en nombre de créations d'entreprises en 2024	Nombre de créations d'entreprises	Part %
9609Z - Autres services personnels n.c.a.	140	5,7
7022Z - Conseil pour les affaires et autres conseils de gestion	107	4,4
8121Z - Nettoyage courant des bâtiments	87	3,5
3511Z - Production d'électricité	72	2,9
7010Z - Activités des sièges sociaux	66	2,7
4799A - Vente à domicile	63	2,6
6630Z - Gestion de fonds	61	2,5
4791B - Vente à distance sur catalogue spécialisé	60	2,4
7410Z - Activités spécialisées de design	58	2,4
5320Z - Autres activités de poste et de courrier	54	2,2

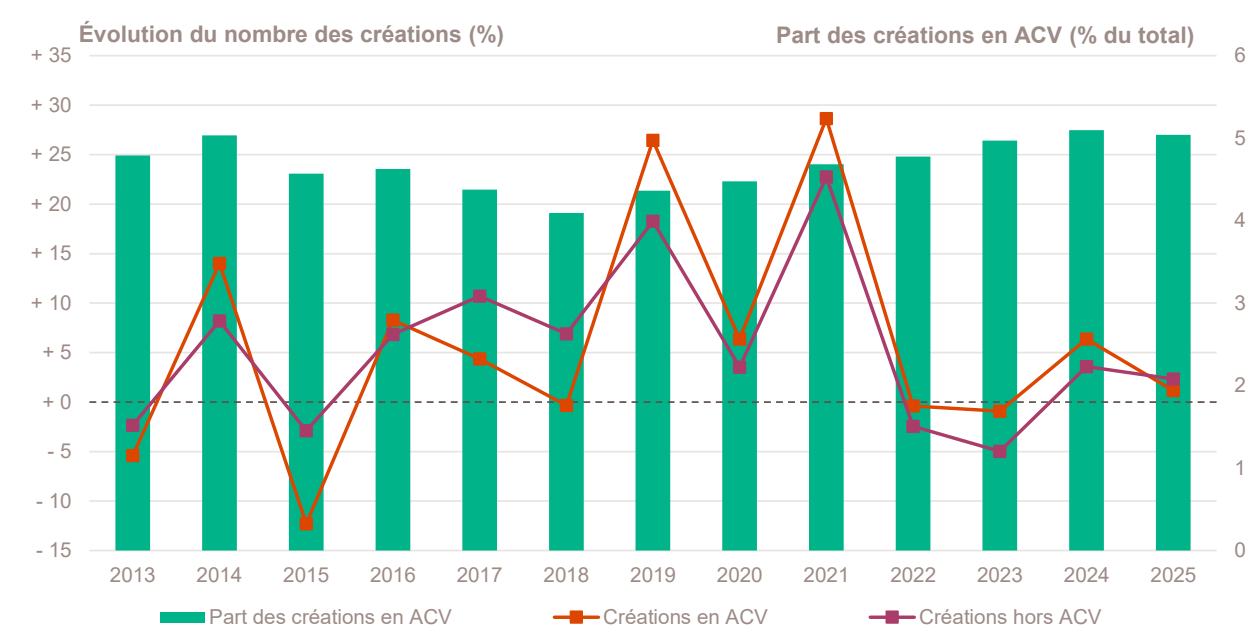
Champ : Loire-Atlantique, unités légales productives et marchandes, exerçant une activité non agricole (données brutes).
Source : Insee (Sirene, COG), ANCT. Traitements Observatoire de la création d'entreprise.

Création d'entreprise dans les Actions cœur de ville (ACV)

Année 2025	Nombre de créations d'entreprises	Part (%)	Évolution annuelle (%)	TCAM 2012-2024 (%)	Taux de renouvellement (‰)
Créations en ACV	1 049	5,0	+ 1,2	+ 5,7	183
Créations hors ACV	19 761	95,0	+ 2,3	+ 5,4	175
Total régional	20 810	100,0	+ 2,3	+ 5,4	176

Champ : Loire-Atlantique, unités légales productives et marchandes, exerçant une activité non agricole (données brutes).
Sources : Insee (Sirene, COG), ANCT. Traitements Observatoire de la création d'entreprise.

Évolution de la création d'entreprise dans les ACV depuis 2013



Champ : Loire-Atlantique, unités légales productives et marchandes, exerçant une activité non agricole (données brutes).
Sources : Insee (Sirene, COG), ANCT. Traitements Observatoire de la création d'entreprise.

Top 10 des activités porteuses de la création d'entreprise dans les ACV

Top 10 des activités en nombre de créations d'entreprises en 2024	Nombre de créations d'entreprises	Part %
5320Z - Autres activités de poste et de courrier	113	10,8
9609Z - Autres services personnels n.c.a.	53	5,1
8121Z - Nettoyage courant des bâtiments	39	3,7
4791B - Vente à distance sur catalogue spécialisé	28	2,7
7022Z - Conseil pour les affaires et autres conseils de gestion	25	2,4
9602B - Soins de beauté	24	2,3
6831Z - Agences immobilières	21	2,0
6201Z - Programmation informatique	20	1,9
7010Z - Activités des sièges sociaux	19	1,8
5610C - Restauration de type rapide	17	1,6

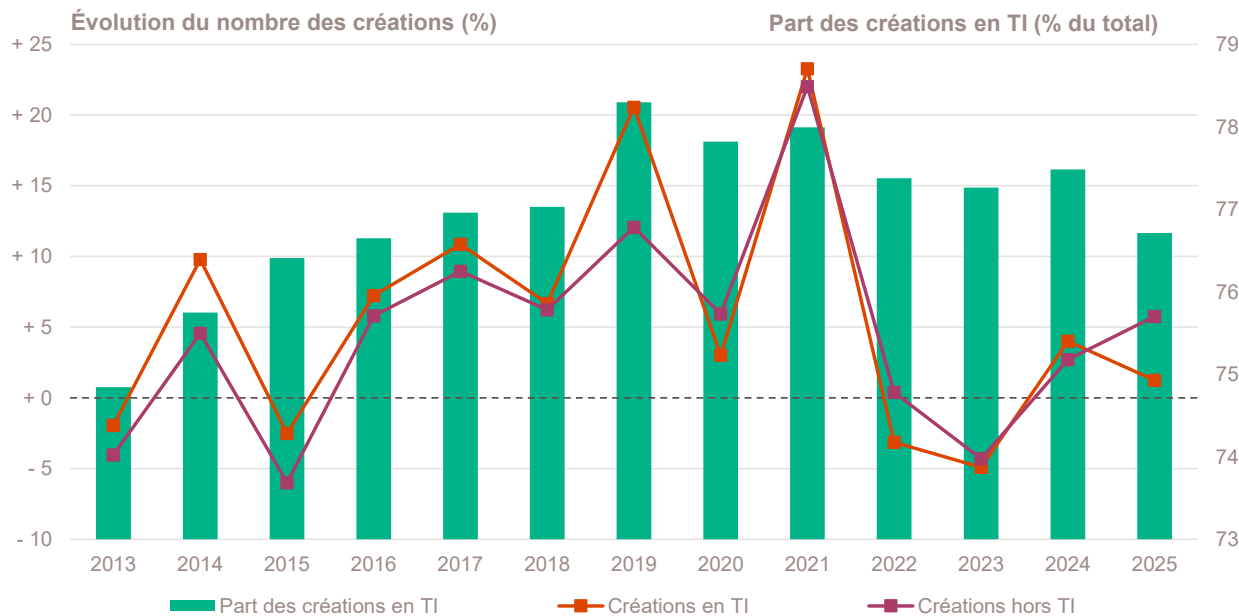
Champ : Loire-Atlantique, unités légales productives et marchandes, exerçant une activité non agricole (données brutes).
Source : Insee (Sirene, COG), ANCT. Traitements Observatoire de la création d'entreprise.

Création d'entreprise dans les Territoires d'industrie (TI)

Année 2025	Nombre de créations d'entreprises	Part (%)	Évolution annuelle (%)	TCAM 2012-2024 (%)	Taux de renouvellement (‰)
Créations en TI	15 964	76,7	+ 1,2	+ 5,7	183
Créations hors TI	4 846	23,3	+ 5,8	+ 4,3	156
Total régional	20 810	100,0	+ 2,3	+ 5,4	176

Champ : Loire-Atlantique, unités légales productives et marchandes, exerçant une activité non agricole (données brutes).
Sources : Insee (Sirene, COG), ANCT. Traitements Observatoire de la création d'entreprise.

Évolution de la création d'entreprise dans les TI depuis 2013



Champ : Loire-Atlantique, unités légales productives et marchandes, exerçant une activité non agricole (données brutes).
Sources : Insee (Sirene, COG), ANCT. Traitements Observatoire de la création d'entreprise.

Top 10 des activités porteuses de la création d'entreprise dans les TI

Top 10 des activités en nombre de créations d'entreprises en 2024	Nombre de créations d'entreprises	Part %
5320Z - Autres activités de poste et de courrier	977	6,1
7022Z - Conseil pour les affaires et autres conseils de gestion	900	5,6
9609Z - Autres services personnels n.c.a.	754	4,7
8121Z - Nettoyage courant des bâtiments	612	3,8
6201Z - Programmation informatique	491	3,1
7410Z - Activités spécialisées de design	397	2,5
4791B - Vente à distance sur catalogue spécialisé	386	2,4
7010Z - Activités des sièges sociaux	347	2,2
8559B - Autres enseignements	321	2,0
6831Z - Agences immobilières	311	1,9

Champ : Loire-Atlantique, unités légales productives et marchandes, exerçant une activité non agricole (données brutes).
Source : Insee (Sirene, COG), ANCT. Traitements Observatoire de la création d'entreprise.

Note méthodologique

Sources et définitions

Source des données

Ce document repose sur les données brutes (non corrigées des variations saisonnières et des jours ouvrés) du Système d'information de la démographie des entreprises (Side), mais aussi sur les données du Code officiel géographique (COG) et du recensement de la population (RP), toutes mises à disposition par l'Insee.

Sont également utilisées des données de l'Agence nationale de la cohésion des territoires (ANCT) pour les communes relevant des zones ACV, AFR, PVD, TI et ZFRR (voir leur définition ci-dessous) ; et celles de la Direction de l'évaluation, de la prospective et de la performance (DEPP) du ministère en charge de l'Éducation nationale (MENJ) pour la typologie des communes urbaines et rurales. Le maillage territorial se réfère à la liste des communes au 1^{er} janvier 2025.

Définition du champ d'analyse

Les résultats statistiques présentés portent sur l'ensemble des unités légales productives et marchandes, exerçant une activité économique réelle dans l'industrie, la construction, le commerce ou les services. Sauf mention particulière, ils concernent le département de la Loire-Atlantique.

La définition des créations d'entreprises s'appuie sur les concepts harmonisés au niveau européen. Elles correspondent aux nouvelles immatriculations dans le répertoire REE, qui enregistrent un début d'activité relevant de l'un des cas suivants :

- création de nouveaux moyens de production ;
- redémarrage d'une activité après une interruption de plus d'un an ;
- redémarrage d'une activité après une interruption de moins d'un an, mais avec changement d'activité ;
- reprise, par une entreprise nouvelle, des activités d'une autre entreprise s'il n'y a pas continuité entre la situation du cédant et celle du repreneur, en termes d'activité et de localisation.

Dans le cas des micro-entrepreneurs, les créations ne correspondent pas à ce concept européen. Il y a bien immatriculation dans le répertoire Sirene, mais sans savoir s'il y aura ou pas un début d'activité.

Micro-entrepreneur

Depuis le 19 décembre 2014, le terme de micro-entrepreneur requalifie le régime de l'auto-entrepreneur mis en place au 1^{er} janvier 2009. De nouvelles dispositions s'appliquent, définies par la loi Pinel du 18 juin 2014. Sont ainsi définis comme micro-entrepreneurs, tous les entrepreneurs individuels inscrits sous le régime fiscal de la micro-entreprise et soumis au régime micro-social simplifié. Il ne faut donc pas les confondre avec la catégorie des microentreprises définie par la loi de modernisation de l'économie de 2008.

[Pour en savoir plus, voir le site de Bpifrance Création.](#)

Entreprise classique

Ce terme définit l'ensemble des entreprises (individuelles et sociétés) hors régime du micro-entrepreneur (ex-auto-entrepreneur).

Taille des entreprises

Elle est définie par le nombre de salariés au démarrage de l'activité de l'entreprise. Certaines années, la donnée peut être manquante pour quelques entreprises.

Typologie des communes

Une typologie des communes en neuf catégories a été établie par la Direction de l'évaluation, de la prospective et de la performance (DEPP) du ministère en charge de l'Éducation nationale pour décrire le système éducatif. Cette caractérisation du territoire, basée sur un croisement d'approches morphologique et fonctionnelle, permet de distinguer plusieurs types de communes rurales et urbaines. Elle a l'avantage d'être plus précise que l'approche par grille de densité, surtout pour décrire les zones rurales.

Neuf catégories sont ainsi définies :

- Rurale éloignée très peu dense
- Rurale éloignée peu dense
- Rurale périphérique très peu dense
- Rurale périphérique peu dense
- Bourg
- Petite ville
- Urbaine périphérique peu dense
- Urbaine dense
- Urbaine très dense

[Accéder au rapport sur la typologie des communes pour décrire le système éducatif.](#)

Zone France Ruralités Revitalisation (ZFRR)

Mises en place depuis le 1^{er} juillet 2024, les Zones France Ruralités Revitalisation (ZFRR) permettent de bénéficier de plusieurs avantages fiscaux. La plupart des communes classées auparavant en zone de revitalisation rurale (ZRR) ont intégré le nouveau zonage ZFRR, regroupant alors des communes peu densément peuplées et caractérisées comme fragiles pour des raisons socio-économiques.

[Pour en savoir plus, voir les pages dédiées aux ZFRR sur le site du Ministère de l'économie.](#)

Zone d'aide à finalité régionale (AFR)

Les zones d'Aide à finalité régionale (AFR) correspondent aux territoires de l'Union européenne présentant des retards de développement. Le zonage des AFR est fixé par décret. Il délimite les zones dans lesquelles les pouvoirs publics, État et collectivités locales, ont pu allouer des aides aux entreprises pour encourager les investissements et la création durable d'emplois.

Pour en savoir plus, voir le site de Bpifrance Création.

Petite ville de demain (PVD) & Action coeur de ville (ACV)

Le programme Petites villes de demain (PVD) permet aux villes de moins de 20 000 habitants sélectionnées, de bénéficier d'un soutien de l'État et de ses partenaires pour mettre en oeuvre leurs projets de revitalisation. Le programme Action coeur de ville (ACV) vise à faciliter et à soutenir le travail des collectivités locales, à inciter les acteurs du logement, du commerce et de l'urbanisme à réinvestir les centres-villes, à favoriser le maintien ou l'implantation d'activités en coeur de ville, afin d'améliorer les conditions de vie dans les villes moyennes.

Quartier prioritaire de la politique de la ville (QPV)

Les Quartiers prioritaires de la politique de la ville (QPV) sont des territoires d'intervention du ministère de la Ville, définis par la loi de programmation pour la ville et la cohésion urbaine du 21 février 2014. La liste des QPV a été modifiée par le décret n° 2024-806 du 13 juillet 2024. Les indicateurs statistiques relatifs à la démographie des entreprises dans les QPV, disponibles auparavant, ne le sont plus pour cette nouvelle liste

Pour en savoir plus, voir le site de Bpifrance Création.

Territoires d'industrie (TI)

Lancé en 2018, le programme « Territoires d'industrie » vise à apporter, dans et par les territoires, des réponses concrètes aux enjeux de soutien à l'industrie. Dans sa prolongation pour 2023-2027, le programme bénéficie à 183 territoires qui sont des intercommunalités ou des groupes d'intercommunalités présentant une forte identité et savoir-faire industriel.

Calculs

Estimation des emplois créés

La base REE ne permet de connaître la taille de l'entreprise à la création (en nombre de salariés) que par tranche. Le nombre exact de salarié n'étant pas connu, une estimation est nécessaire quant à la création d'emplois engendrée par ces nouvelles entreprises. Afin de ne pas surestimer les créations d'emplois, notamment dans les tranches élevées (par exemple, la catégorie « 50 à 99 salariés »), la borne basse de chaque classe est retenue. Ainsi, une entreprise créée et appartenant à la classe « 6 à 9 salariés » comptera pour 6 créations d'emplois *a minima*.

Top des activités en croissance ou décroissance du nombre de créations

Sur les 735 activités répertoriées par la nomenclature d'activités française (NAF), la plupart compte peu de créations voire aucune de façon structurelle, dans chaque territoire. Pour éviter que quelques créations, qui n'interviennent que rarement, ne viennent biaiser les chiffres avec des variations brusques, seules sont prises en compte les activités qui comptent un nombre de créations d'entreprises supérieur à celui du troisième quartile de l'année en cours dans le département. Ce chiffre varie donc pour chaque département.

Taux de croissance annuel moyen (TCAM)

Le taux de croissance annuel moyen (TCAM) permet de calculer un taux d'évolution moyen sur une durée de n années. Le TCAM est plus approprié que le taux de variation annuelle (qui compare l'évolution d'une année sur l'autre) lorsqu'il s'agit de comparer l'évolution d'un indicateur sur des périodes de durées différentes.

Exemple : un TCAM de + 2 % entre 2000 et 2010, signifie une croissance moyenne de + 2 % chaque année, pendant les dix années séparant 2000 et 2010. Dans ce cas, le taux de variation annuelle sera de + 22 % (la variation entre 2000 et 2010), avec une évolution moyenne de + 2 % tous les ans, pendant 10 ans.

Bpifrance Création – Observatoire de la création d'entreprise

27-31, avenue du Général Leclerc, 94700 Maisons-Alfort

Publication 100 % numérique mise en ligne le 10/02/2026.

ISSN en cours.

Toute reproduction partielle ou totale à usage collectif de la présente publication est autorisée à la condition expresse de citer la source ainsi : « Observatoire de la création d'entreprise. La création d'entreprise dans la Loire-Atlantique, Fiche statistique pour l'année 2025. Bpifrance Création, février 2026. »

Contact : utilisez le formulaire de contact sur le site de Bpifrance Création.