

Sommaire

1. Vue d'ensemble de la création d'entreprise	page 2
2. La création d'entreprise par secteur d'activité	page 3
3. La création d'entreprise par statut juridique	page 6
4. La création d'entreprise par taille et emplois créés	page 7
6. Focus communes	page 8
7. Focus territoires "aidés"	page 9
8. Note méthodologique	page 14

La création d'entreprise dans la région en 2025 : principaux résultats

- 48 135 entreprises ont été créées dans les Pays de la Loire en 2025, représentant 4 % des nouvelles entreprises de l'année en France.
- La création d'entreprise sur ce territoire augmente ainsi de + 2 % par rapport à 2024, contre + 4 % en France métropolitaine hors Île-de-France et + 5 % dans l'ensemble du pays.
- Dans cette région, la dynamique entrepreneuriale a surtout été portée par les micro-entrepreneurs : + 4 % de créations chez les micro-entrepreneurs contre - 1 % pour les entreprises classiques en variation annuelle.
- La région compte 120 créations pour 10 000 habitants, contre 145 en France métropolitaine hors Île-de-France et 168 dans l'ensemble du pays.
- A minima, 906 emplois ont été créés sur ce territoire par les 456 nouvelles entreprises de l'année qui employaient au moins un salarié au démarrage de leur activité.
- Les 20 activités les plus prisées (en nombre de créations d'entreprises) représentent 48 % de la création totale d'entreprise de la région. Les trois premières sont :
 - autres activités de poste et de courrier (5320Z) avec 2 702 créations (+ 23 %) ;
 - autres services personnels n.c.a. (9609Z) avec 2 205 créations (- 9 %) ;
 - conseil pour les affaires et autres conseils de gestion (7022Z) avec 2 083 créations (+ 1 %).
- Les 3 activités avec la plus forte hausse du nombre de créations d'entreprises sont :
 - activités des sièges sociaux (7010Z) avec 1 104 créations (+ 75 %) ;
 - activités de centres d'appels (8220Z) avec 78 créations (+ 59 %) ;
 - autre imprimerie (labour) (1812Z) avec 61 créations (+ 42 %).
- 7 839 entreprises ont été créées en Zones France Ruralités Revitalisation (ZFRR ; soit 16 % des créations régionales), 11 245 en Zones d'aide à finalité régionale (AFR ; 23 %), 6 737 dans les Petites villes de demain (PVD ; 14 %), 4 012 dans les communes Actions cœur de ville (ACV ; 8 %) et 31 209 dans les Territoires d'industrie (TI ; 65 %).
- Le taux de renouvellement des entreprises s'établit à 173 nouvelles immatriculations pour 1 000 entreprises existantes en 2023 (dernière année disponible). Il est de 188 en France métropolitaine hors Île-de-France et de 206 en France entière.

Vue d'ensemble de la création d'entreprise

Principaux indicateurs de la région et de la France

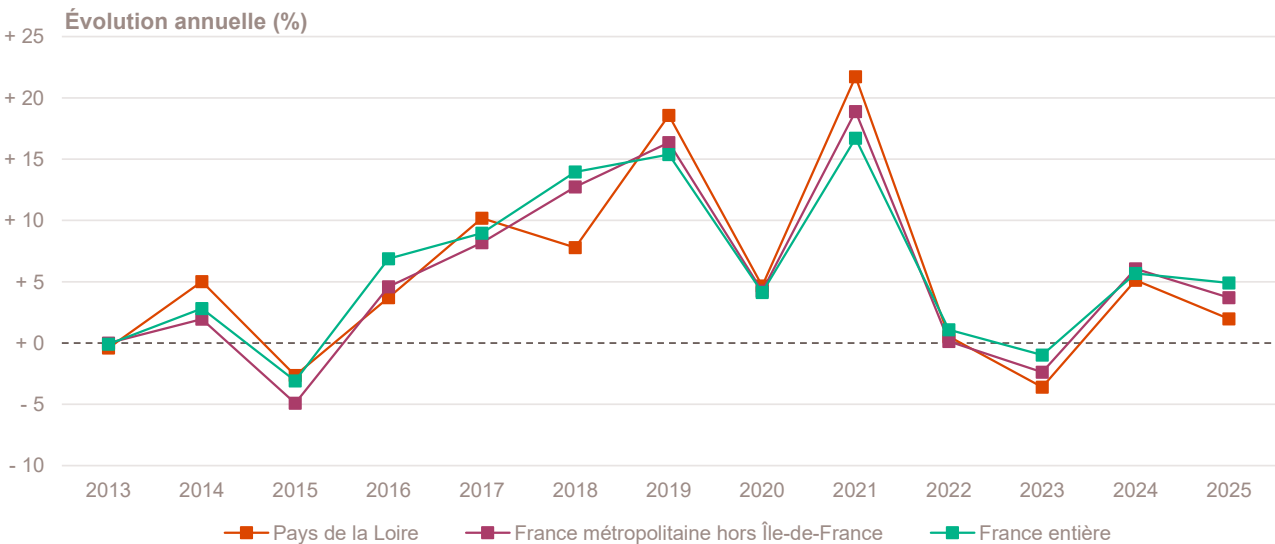
Année 2025	Pays de la Loire	France métropolitaine hors Île-de-France	France entière
Créations d'entreprises ^a	48 135	793 396	1 165 813
Micro-entrepreneurs	31 293	530 275	758 554
Entreprises classiques	16 842	263 121	407 259
Stock d'entreprises	278 396	4 225 644	5 665 015
Taux de renouvellement (‰) ^c	173	188	206
Évolution annuelle (%)			
Créations d'entreprises ^a	+ 2,0	+ 3,7	+ 4,9
Micro-entrepreneurs	+ 3,7	+ 5,0	+ 5,9
Entreprises classiques	- 1,1	+ 1,2	+ 3,1
Création dans les territoires "aidés"			
France Ruralités Revitalisation (ZFRR)	7 839	137 624	157 086
Zones d'aide à finalité régionale (AFR)	11 245	254 923	319 297
Petites villes de demain (PVD)	6 737	81 611	90 929
Actions cœur de ville (ACV)	4 012	94 799	122 055
Territoires d'industrie (TI)	31 209	502 179	627 925
Création pour 10 000 habitants			
Toutes communes confondues	120	145	168
France Ruralités Revitalisation (ZFRR)	93	113	117
Zones d'aide à finalité régionale (AFR)	112	133	141
Petites villes de demain (PVD)	102	121	124
Actions cœur de ville (ACV)	123	147	157
Territoires d'industrie (TI)	121	142	150

- a.** Les entreprises classiques regroupent les sociétés et les entreprises individuelles classiques hors micro-entrepreneurs (ex-auto-entrepreneurs).
- b.** Les données relatives au stock d'entreprises, dernières en date, sont celles de 2023. Depuis mars 2024, le dénombrement des stocks d'entreprises (unités légales) et d'établissements est produit selon un dispositif rénové selon lequel seules sont décomptées les unités marchandes et productives, ayant eu une activité économique effective au cours de l'année.
- c.** Rapport pour mille (‰) du nombre de créations en 2025 sur le stock d'entreprises existantes au 31 décembre 2023 (dernière année disponible) dans le champ marchand non agricole.

Champ : France entière, unités légales productives et marchandes, exerçant une activité non agricole (données brutes).

Sources : Insee (Sirene, RP, COG), ANCT. Traitements Observatoire de la création d'entreprise.

Évolution de la création d'entreprise depuis 2013



Champ : France entière, unités légales productives et marchandes, exerçant une activité non agricole (données brutes).

Source : Insee (Sirene). Traitements Observatoire de la création d'entreprise.

La création d'entreprise par secteur d'activité

Principaux indicateurs de la création d'entreprise par secteur d'activité

Année 2025	Nombre de créations d'entreprises	Taux de renouvellement (‰)	Évolution annuelle (%)	TCAM 2012-2024 (%)	Part des micro-entrepreneurs (%)
Activités du secteur secondaire	7 014	139	- 8,8	+ 3,8	56,1
Industrie	3 834	201	- 8,5	+ 8,2	55,2
Construction	3 180	101	- 9,0	+ 0,5	57,2
Activités de type commerce	12 878	172	+ 4,1	+ 3,7	66,9
Commerce de détail	4 572	191	+ 5,2	+ 2,0	58,9
Commerce de gros	791	105	- 0,6	- 1,5	55,6
Commerce de bouche ^a	164	72	+ 10,8	+ 5,5	48,2
Commerce et réparation automobiles	1 408	224	+ 10,8	+ 5,5	74,0
Hébergement	446	164	+ 4,2	+ 8,4	34,3
Restauration	1 334	120	+ 10,7	+ 2,5	42,5
Services en direction des personnes	4 163	197	- 0,2	+ 7,1	87,4
Activités de type services	28 243	185	+ 4,0	+ 7,4	66,4
Immobilier	2 059	112	+ 9,4	+ 6,3	43,7
Transports et entreposage	3 670	535	+ 15,2	+ 23,8	90,6
Activités scientifiques et techniques	7 070	206	+ 6,5	+ 6,1	59,8
Activités de soutien aux entreprises	4 725	282	+ 6,8	+ 10,4	80,7
Information et communication	2 807	305	+ 5,9	+ 8,6	79,2
Enseignement	2 070	193	- 2,3	+ 5,7	88,5
Arts, spectacles et activités récréatives	1 865	192	- 3,5	+ 4,5	65,0
Santé humaine et action sociale ^b	2 454	81	+ 2,6	+ 2,8	39,9
Activités financières et d'assurance	1 523	91	- 20,9	+ 7,3	15,1
Activités des sociétés holding	214	25	- 49,9	- 1,4	0,0
Total Pays de la Loire	48 135	173	+ 2,0	+ 5,6	65,0

a. Ce regroupement de secteurs, composé par l'OCE, comprend les activités de charcuterie (10.13B), la cuisson de produits de boulangerie (10.71B), les boulangeries et boulangeries-pâtisseries (10.71C), ainsi que les pâtisseries (10.71D). Dans la nomenclature d'activités française NAF rév.2, ces activités appartiennent au secteur de l'industrie manufacturière alimentaire.

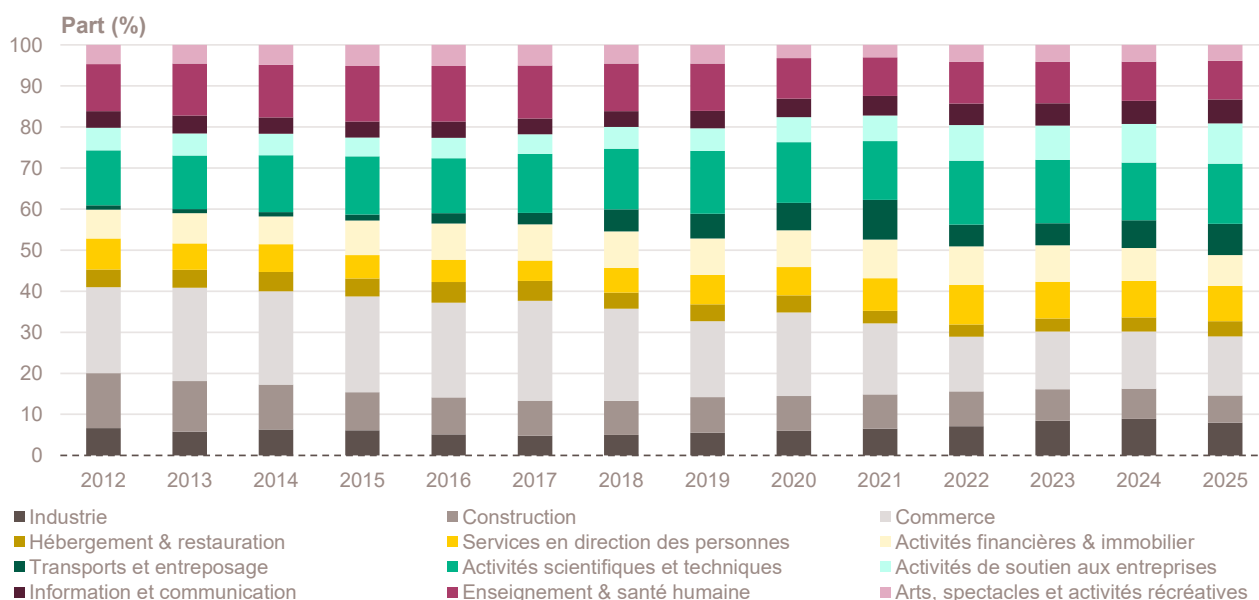
b. Dans ce secteur regroupé de la NAF rév.2, le nombre de créations d'entreprises relevant de l'action sociale est très faible.

Lecture : en 2025, 48 135 entreprises ont vu le jour dans les Pays de la Loire, un nombre en hausse de + 2 % par rapport à 2024, pour une évolution annuelle moyenne de + 5,6 % entre 2012 et 2024. Le taux de renouvellement est le plus élevé dans le secteur transports et entreposage, avec 535 nouvelles entreprises en 2025 pour 1 000 entreprises existantes en 2023 dans ce secteur (173 sur l'ensemble de la région, tous secteurs confondus).

Champ : Pays de la Loire, unités légales productives et marchandes, exerçant une activité non agricole (données brutes).

Source : Insee (Sirene). Traitements Observatoire de la création d'entreprise.

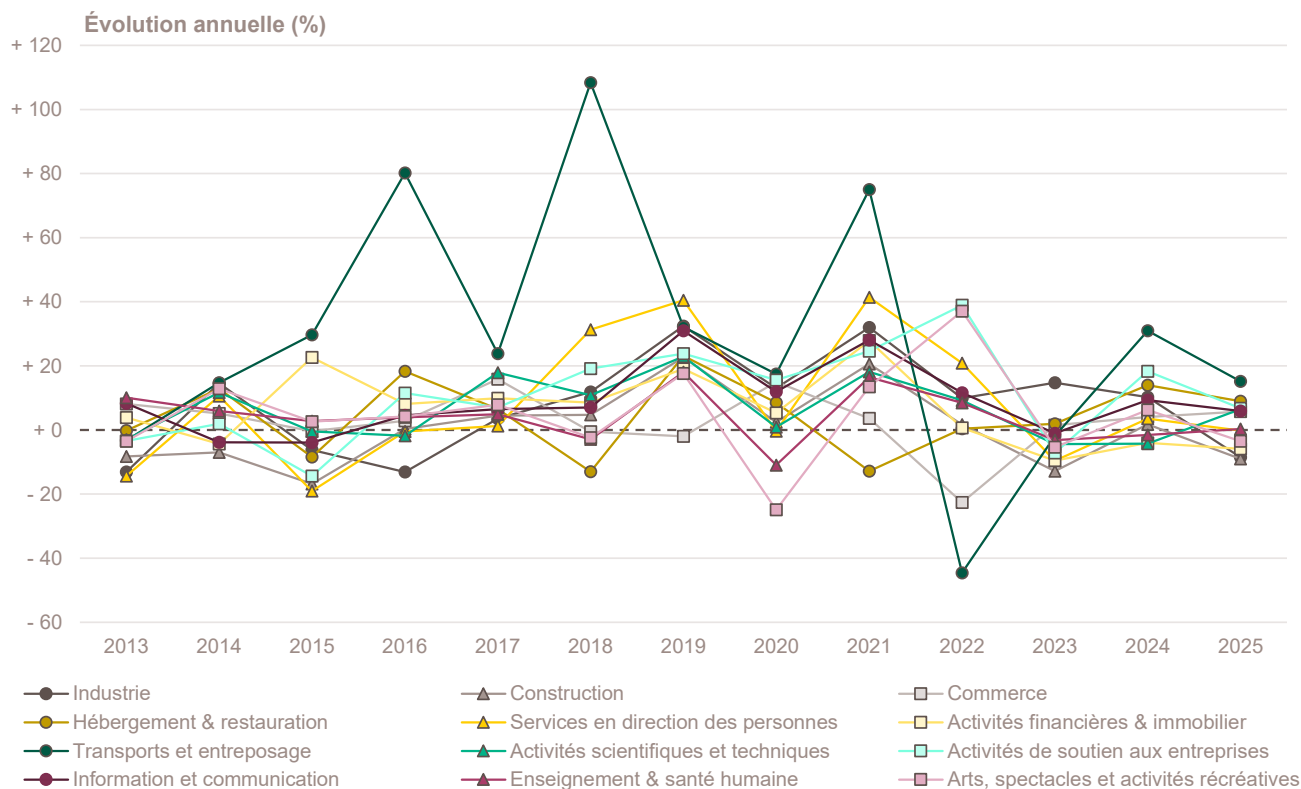
Création d'entreprise par secteur d'activité depuis 2012



Champ : Pays de la Loire, unités légales productives et marchandes, exerçant une activité non agricole (données brutes).

Source : Insee (Sirene). Traitements Observatoire de la création d'entreprise.

Évolution de la création d'entreprise par secteur d'activité depuis 2013



Création d'entreprise par activité principale exercée (APE)

Top 20 des activités en nombre de créations d'entreprises en 2025	Nombre de créations d'entreprises	Évolution annuelle (%)	TCAM 2012-2024 (%)
5320Z - Autres activités de poste et de courrier	2 702	+ 23,3	+ 58,1
9609Z - Autres services personnels n.c.a.	2 205	- 9,1	+ 11,7
7022Z - Conseil pour les affaires et autres conseils de gestion	2 083	+ 1,5	+ 7,4
8121Z - Nettoyage courant des bâtiments	1 844	+ 8,4	+ 21,8
3511Z - Production d'électricité	1 369	- 21,9	+ 17,5
4791B - Vente à distance sur catalogue spécialisé	1 235	+ 20,6	+ 14,0
4799A - Vente à domicile	1 142	- 1,1	+ 3,2
7010Z - Activités des sièges sociaux	1 104	+ 74,7	+ 7,0
6201Z - Programmation informatique	1 066	+ 10,9	+ 9,6
6831Z - Agences immobilières	969	+ 7,0	+ 7,2
7410Z - Activités spécialisées de design	933	+ 7,7	+ 8,4
9602B - Soins de beauté	839	+ 13,8	+ 4,9
6630Z - Gestion de fonds	823	- 23,4	+ 35,5
8211Z - Services administratifs combinés de bureau	735	+ 17,6	+ 17,4
8559B - Autres enseignements	732	+ 11,6	+ 9,5
6820B - Location de terrains et d'autres biens immobiliers	729	+ 10,6	+ 5,2
4511Z - Commerce de voitures et de véhicules automobiles légers	711	+ 6,1	+ 6,6
4791A - Vente à distance sur catalogue général	656	+ 1,2	+ 11,7
5610C - Restauration de type rapide	650	+ 9,1	+ 4,0
7021Z - Conseil en relations publiques et communication	649	+ 0,0	+ 11,3

Champ : Pays de la Loire, unités légales productives et marchandes, exerçant une activité non agricole (données brutes).

Source : Insee (Sirene). Traitements Observatoire de la création d'entreprise.

Top 20 des activités en croissance du nombre de créations d'entreprises en 2025	Nombre de créations d'entreprises	Évolution annuelle (%)	TCAM 2012-2024 (%)
7010Z - Activités des sièges sociaux	1 104	+ 74,7	+ 7,0
8220Z - Activités de centres d'appels	78	+ 59,2	- 2,2
1812Z - Autre imprimerie (labeur)	61	+ 41,9	+ 7,0
8122Z - Autres activités de nettoyage des bâtiments et nettoyage industriel	200	+ 37,9	+ 8,6
7990Z - Autres services de réservation et activités connexes	82	+ 34,4	+ 5,0
6920Z - Activités comptables	86	+ 32,3	+ 2,7
4771Z - Commerce de détail d'habillement en magasin spécialisé	107	+ 30,5	- 6,3
4391B - Travaux de couverture par éléments	253	+ 28,4	+ 5,1
7729Z - Location et location-bail d'autres biens personnels et domestiques	86	+ 28,4	+ 8,6
5630Z - Débits de boissons	150	+ 26,1	+ 1,7
6430Z - Fonds de placement et entités financières similaires	88	+ 23,9	+ 3,9
5320Z - Autres activités de poste et de courrier	2 702	+ 23,3	+ 58,1
5911B - Production de films institutionnels et publicitaires	235	+ 23,0	+ 12,4
1813Z - Activités de pré-presse	98	+ 22,5	- 5,6
4520A - Entretien et réparation de véhicules automobiles légers	609	+ 22,3	+ 5,9
1071D - Pâtisserie	68	+ 21,4	+ 12,2
6810Z - Activités des marchands de biens immobiliers	181	+ 20,7	+ 2,0
4791B - Vente à distance sur catalogue spécialisé	1 235	+ 20,6	+ 14,0
7311Z - Activités des agences de publicité	291	+ 20,2	+ 4,0
8690F - Activités de santé humaine non classées ailleurs	594	+ 19,8	+ 0,5

Note de lecture : de nombreuses activités comptant très peu de créations, leur variance dans le temps peut être très forte. Pour ne pas biaiser le classement par ces données peu significatives, seules sont retenues les activités qui comptabilisent un nombre de créations d'entreprises supérieur à celui du troisième quartile de l'année en cours, soit 60 créations d'entreprises dans les Pays de la Loire.

Champ : Pays de la Loire, unités légales productives et marchandes, exerçant une activité non agricole (données brutes).

Source : Insee (Sirene). Traitements Observatoire de la création d'entreprise.

Top 20 des activités en décroissance du nombre de créations d'entreprises en 2025	Nombre de créations d'entreprises	Évolution annuelle (%)	TCAM 2012-2024 (%)
7430Z - Traduction et interprétation	87	- 54,0	+ 2,3
6420Z - Activités des sociétés holding	214	- 49,9	- 1,4
4339Z - Autres travaux de finition	82	- 34,4	- 3,5
3312Z - Réparation de machines et équipements mécaniques	71	- 31,7	+ 5,6
4782Z - Comm. de détail de textiles, habillement etc. sur éventaires et marchés	79	- 24,8	- 5,4
4110D - Supports juridiques de programmes	104	- 24,1	+ 0,0
4331Z - Travaux de plâtrerie	163	- 23,5	- 1,3
4322B - Travaux d'installation d'équipements thermiques et de climatisation	75	- 23,5	+ 3,0
6630Z - Gestion de fonds	823	- 23,4	+ 35,5
3511Z - Production d'électricité	1 369	- 21,9	+ 17,5
8230Z - Organisation de foires, salons professionnels et congrès	108	- 18,8	+ 2,8
8219Z - Photocopie, prépa. de documents et autres activités de soutien de bureau	174	- 18,3	+ 2,0
8899B - Action sociale sans hébergement n.c.a.	78	- 16,1	+ 13,2
7490A - Activité des économistes de la construction	70	- 15,7	+ 6,1
4932Z - Transports de voyageurs par taxis	340	- 15,6	+ 18,6
4312A - Travaux de terrassement courants et travaux préparatoires	105	- 15,3	+ 3,7
4333Z - Travaux de revêtement des sols et des murs	133	- 14,7	- 0,8
4711B - Commerce d'alimentation générale	80	- 14,0	+ 2,8
9002Z - Activités de soutien au spectacle vivant	106	- 13,8	+ 5,3
8559A - Formation continue d'adultes	378	- 13,1	+ 2,3

Note de lecture : de nombreuses activités comptant très peu de créations, leur variance dans le temps peut être très forte. Pour ne pas biaiser le classement par ces données peu significatives, seules sont retenues les activités qui comptabilisent un nombre de créations d'entreprises supérieur à celui du troisième quartile de l'année en cours, soit 60 créations d'entreprises dans les Pays de la Loire.

Champ : Pays de la Loire, unités légales productives et marchandes, exerçant une activité non agricole (données brutes).

Source : Insee (Sirene). Traitements Observatoire de la création d'entreprise.

La création d'entreprise par nature juridique

Principaux indicateurs de la création d'entreprise par nature juridique

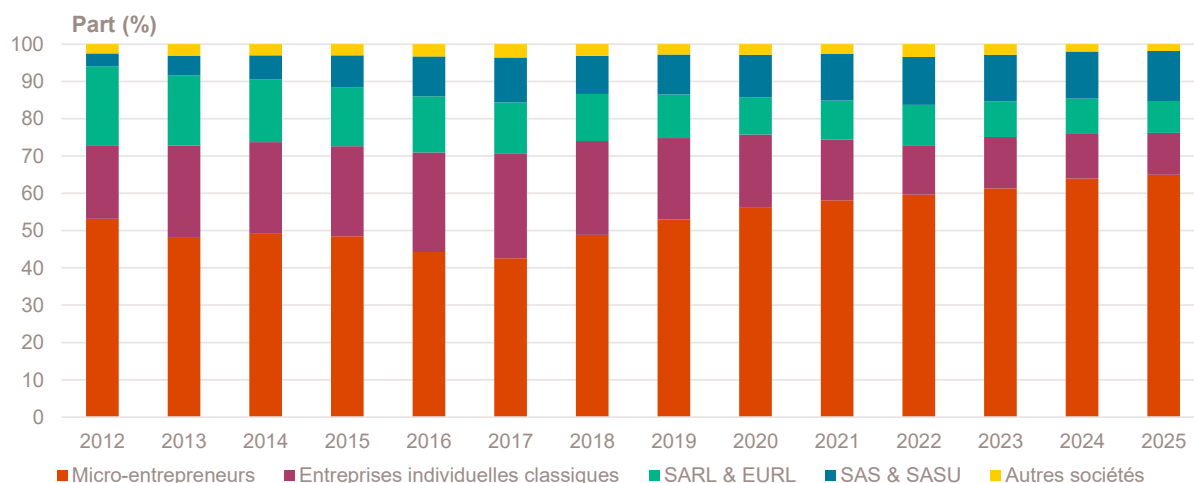
Année 2025	Nombre de créations d'entreprises	Part (%)	Évolution annuelle (%)	TCAM 2012-2024 (%)
Entreprises individuelles	36 695	76,2	+ 2,4	+ 6,0
Micro-entrepreneurs	31 293	65,0	+ 3,7	+ 7,3
Entreprises individuelles classiques	5 402	11,2	- 4,5	+ 1,4
Sociétés	11 440	23,8	+ 0,6	+ 4,5
SARL & EURL	4 086	8,5	- 8,8	- 1,3
SAS & SASU	6 484	13,5	+ 8,6	+ 17,7
SCI	21	0,0	+ 10,5	- 8,6
Autres ^a	849	1,8	- 5,5	+ 4,2
Total Pays de la Loire	48 135	100,0	+ 2,0	+ 5,6

a. Dont associations, fondations, collectivités territoriales, organismes professionnels, syndicats de propriétaires, etc.

Champ : Pays de la Loire, unités légales productives et marchandes, exerçant une activité non agricole (données brutes).

Source : Insee (Sirene). Traitements Observatoire de la création d'entreprise.

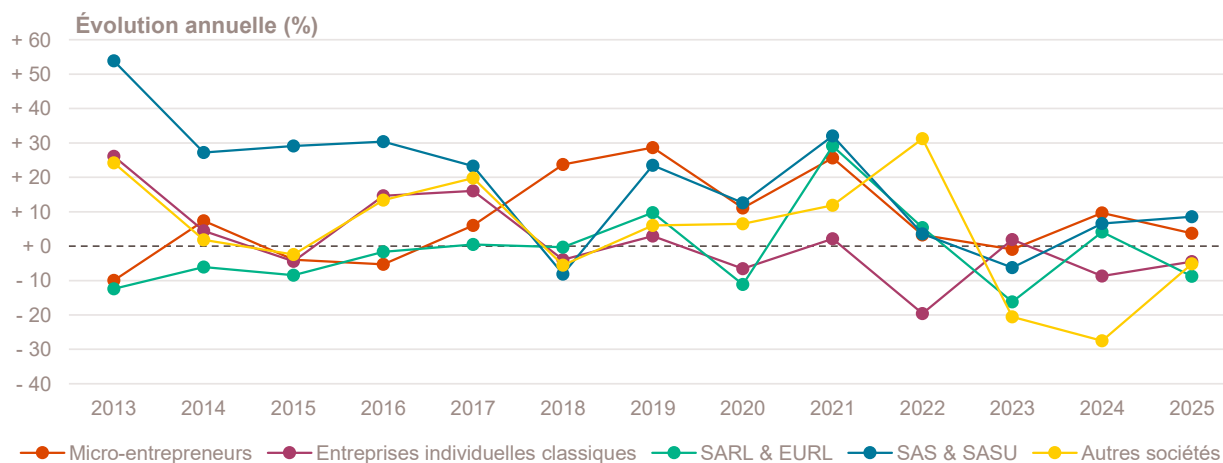
Création d'entreprise par nature juridique depuis 2012



Champ : Pays de la Loire, unités légales productives et marchandes, exerçant une activité non agricole (données brutes).

Source : Insee (Sirene). Traitements Observatoire de la création d'entreprise.

Évolution de la création d'entreprise par nature juridique depuis 2013



Champ : Pays de la Loire, unités légales productives et marchandes, exerçant une activité non agricole (données brutes).

Source : Insee (Sirene). Traitements Observatoire de la création d'entreprise.

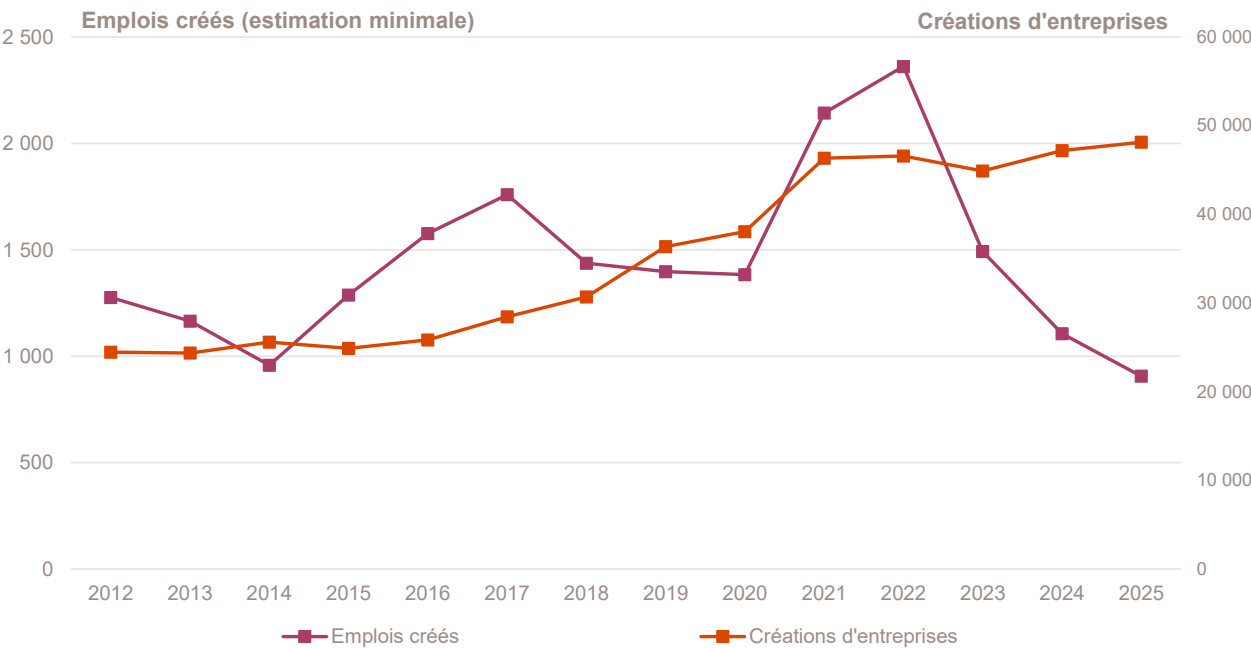
La création d'entreprise par taille et emplois créés

Principaux indicateurs de la création d'entreprise par taille au démarrage

Année 2025	Nombre de créations d'entreprises	Part (%)	Évolution annuelle (%)	TCAM 2012-2024 (%)
Non-employeuses (sans salarié)	47 679	99,1	+ 2,0	+ 5,8
Employeuses	456	0,9	- 2,8	- 2,9
1 à 2 salariés	374	0,8	+ 0,5	- 2,9
3 à 5 salariés	40	0,1	- 20,0	- 5,0
6 à 9 salariés	12	0,0	- 14,3	- 2,1
10 salariés et plus	30	0,1	- 9,1	+ 1,1
Total Pays de la Loire	48 135	100,0	+ 2,0	+ 5,6

Champ : Pays de la Loire, unités légales productives et marchandes, exerçant une activité non agricole (données brutes).
Source : Insee (Sirene). Traitements Observatoire de la création d'entreprise.

Emplois créés *a minima* par les nouvelles entreprises au démarrage



Note de lecture : à défaut de connaître le nombre exact de salariés à la création des entreprises, la base SIDE indique une tranche pour le nombre de salariés à la création. En prenant la borne basse de chaque intervalle, il est donc possible d'estimer le nombre minimal d'emplois créés par les créations d'entreprises sur le territoire.

Lecture : en 2025, au moins 906 emplois ont été créés dans les Pays de la Loire par les entreprises qui ont vu le jour dans l'année, soit une baisse de - 18,1 % par rapport à 2024 et une baisse de - 1,2 % en moyenne tous les ans entre 2012 et 2024.

Champ : Pays de la Loire, unités légales productives et marchandes, exerçant une activité non agricole (données brutes).

Source : Insee (Sirene). Traitements Observatoire de la création d'entreprise.

Focus communes

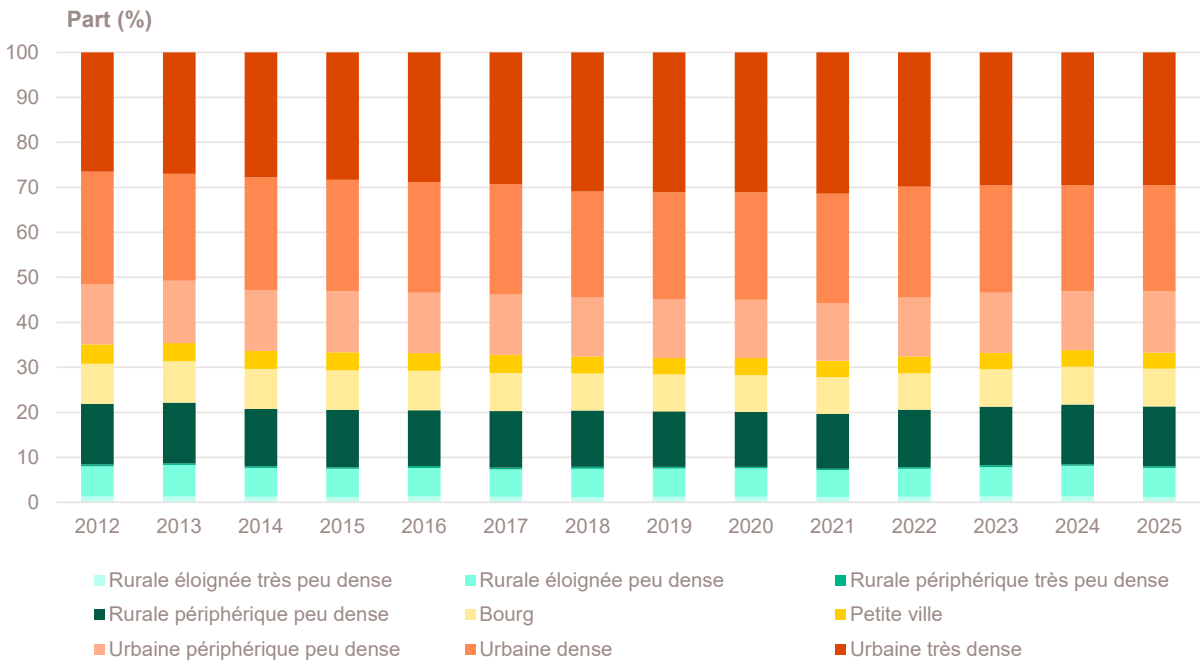
Création d'entreprise par type de commune

Année 2025	Nombre de créations d'entreprises	Part (%)	Part des créations en ZFRR (%)	Évolution annuelle (%)	TCAM 2012-2024 (%)	Taux de renouvellement (‰)
Rurale éloignée très peu dense	562	1,2	97,7	- 6,6	+ 5,4	183
Rurale éloignée peu dense	3 125	6,5	57,0	- 3,0	+ 5,8	171
Rurale périphérique très peu dense	170	0,4	85,9	+ 8,3	+ 2,7	187
Rurale périphérique peu dense	6 396	13,3	31,5	+ 1,9	+ 5,6	187
Bourg	4 043	8,4	44,0	+ 1,8	+ 5,1	142
Petite ville	1 728	3,6	36,4	+ 0,2	+ 4,2	136
Urbaine périphérique peu dense	6 562	13,6	11,8	+ 5,5	+ 5,5	166
Urbaine dense	11 368	23,6	1,5	+ 2,2	+ 5,1	157
Urbaine très dense	14 181	29,5	0,0	+ 2,0	+ 6,6	206
Total Pays de la Loire	48 135	100,0	16,3	+ 2,0	+ 5,6	173

Champ : Pays de la Loire, unités légales productives et marchandes, exerçant une activité non agricole (données brutes).

Sources : Insee (Sirene, COG), MENJ-DEPP, ANCT. Traitements Observatoire de la création d'entreprise.

Création d'entreprise par type de commune depuis 2012



Champ : Pays de la Loire, unités légales productives et marchandes, exerçant une activité non agricole (données brutes).

Sources : Insee (Sirene, COG), MENJ-DEPP, ANCT. Traitements Observatoire de la création d'entreprise.

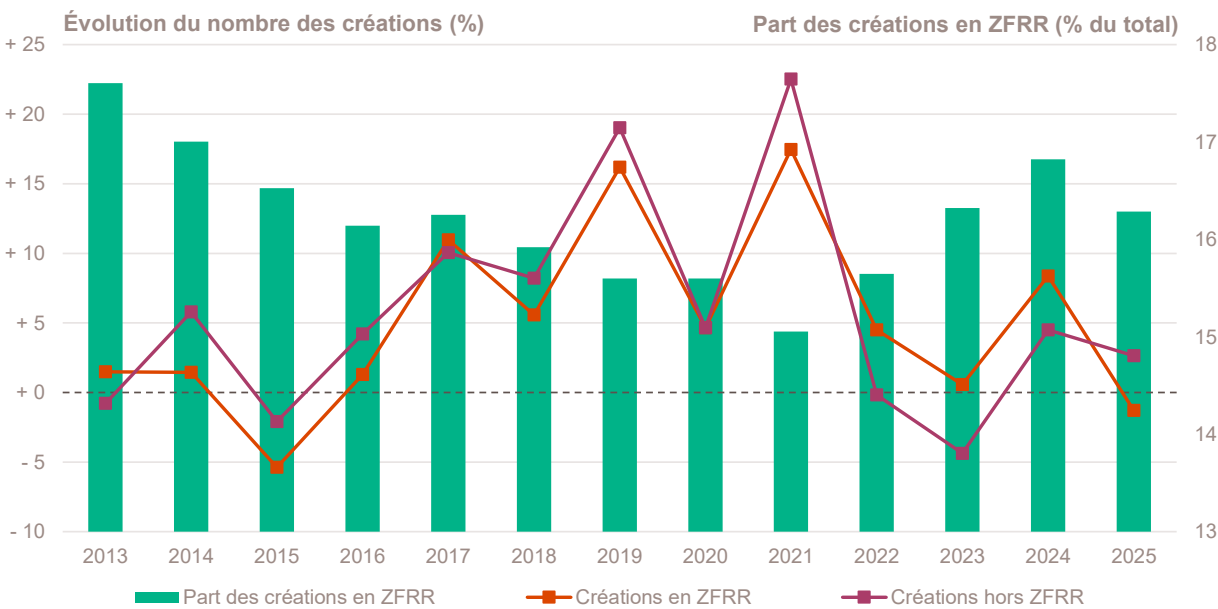
Focus territoires "aidés"

Création d'entreprise dans les Zones France Ruralités Revitalisation (ZFRR)

Année 2025	Nombre de créations d'entreprises	Part (%)	Évolution annuelle (%)	TCAM 2012-2024 (%)	Taux de renouvellement (‰)
Créations en ZFRR	7 839	16,3	- 1,3	+ 5,4	167
Créations hors ZFRR	40 296	83,7	+ 2,6	+ 5,7	174
Total régional	48 135	100,0	+ 2,0	+ 5,6	173

Champ : Pays de la Loire, unités légales productives et marchandes, exerçant une activité non agricole (données brutes).
Sources : Insee (Sirene, COG), ANCT. Traitements Observatoire de la création d'entreprise.

Évolution de la création d'entreprise dans les ZFRR depuis 2013



Champ : Pays de la Loire, unités légales productives et marchandes, exerçant une activité non agricole (données brutes).
Sources : Insee (Sirene, COG), ANCT. Traitements Observatoire de la création d'entreprise.

Top 10 des activités porteuses de la création d'entreprise dans les ZFRR

Top 10 des activités en nombre de créations d'entreprises en 2025	Nombre de créations d'entreprises	Part %
3511Z - Production d'électricité	509	6,5
9609Z - Autres services personnels n.c.a.	385	4,9
8121Z - Nettoyage courant des bâtiments	332	4,2
4799A - Vente à domicile	286	3,6
7022Z - Conseil pour les affaires et autres conseils de gestion	212	2,7
4791B - Vente à distance sur catalogue spécialisé	209	2,7
7010Z - Activités des sièges sociaux	177	2,3
6831Z - Agences immobilières	168	2,1
4520A - Entretien et réparation de véhicules automobiles légers	160	2,0
9602B - Soins de beauté	160	2,0

Champ : Pays de la Loire, unités légales productives et marchandes, exerçant une activité non agricole (données brutes).
Source : Insee (Sirene, COG), ANCT. Traitements Observatoire de la création d'entreprise.

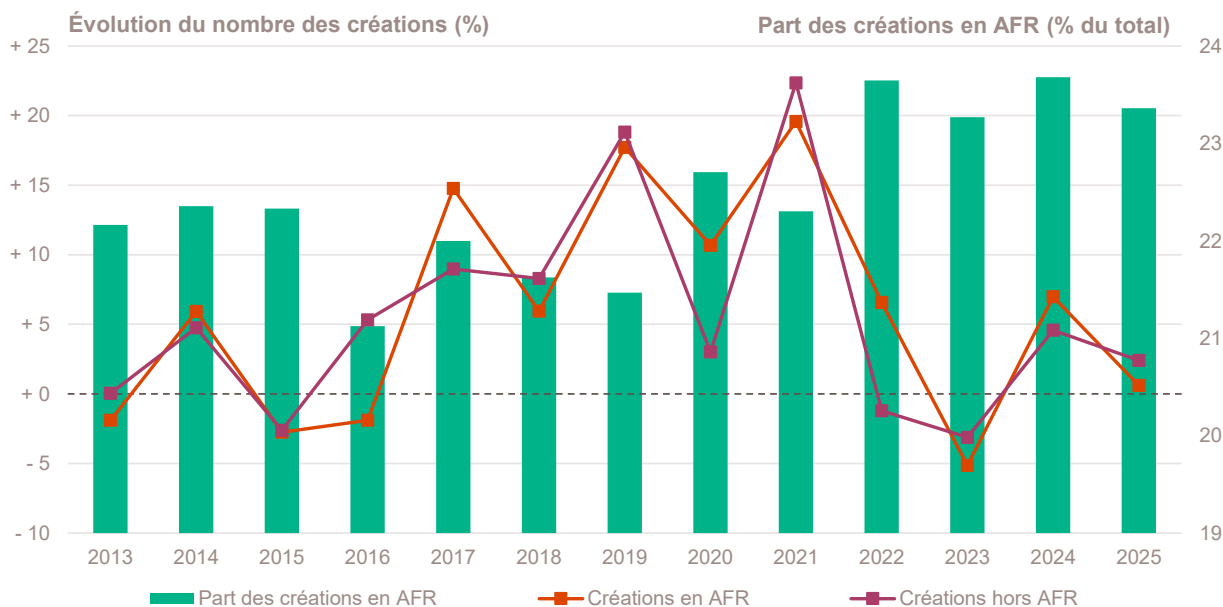
Création d'entreprise dans les Zones d'aide à finalité régionale (AFR)

Année 2025	Nombre de créations d'entreprises	Part (%)	Évolution annuelle (%)	TCAM 2012-2024 (%)	Taux de renouvellement (‰)
Créations en AFR	11 245	23,4	+ 0,6	+ 6,1	177
Créations hors AFR	36 890	76,6	+ 2,4	+ 5,5	172
Total régional	48 135	100,0	+ 2,0	+ 5,6	173

Champ : Pays de la Loire, unités légales productives et marchandes, exerçant une activité non agricole (données brutes).

Sources : Insee (Sirene, COG), ANCT. Traitements Observatoire de la création d'entreprise.

Évolution de la création d'entreprise dans les AFR depuis 2013



Champ : Pays de la Loire, unités légales productives et marchandes, exerçant une activité non agricole (données brutes).

Sources : Insee (Sirene, COG), ANCT. Traitements Observatoire de la création d'entreprise.

Top 10 des activités porteuses de la création d'entreprise dans les AFR

Top 10 des activités en nombre de créations d'entreprises en 2025	Nombre de créations d'entreprises	Part %
5320Z - Autres activités de poste et de courrier	968	8,6
9609Z - Autres services personnels n.c.a.	477	4,2
8121Z - Nettoyage courant des bâtiments	436	3,9
7022Z - Conseil pour les affaires et autres conseils de gestion	403	3,6
3511Z - Production d'électricité	330	2,9
4799A - Vente à domicile	310	2,8
4791B - Vente à distance sur catalogue spécialisé	308	2,7
7010Z - Activités des sièges sociaux	222	2,0
4511Z - Commerce de voitures et de véhicules automobiles légers	218	1,9
9602B - Soins de beauté	215	1,9

Champ : Pays de la Loire, unités légales productives et marchandes, exerçant une activité non agricole (données brutes).

Source : Insee (Sirene, COG), ANCT. Traitements Observatoire de la création d'entreprise.

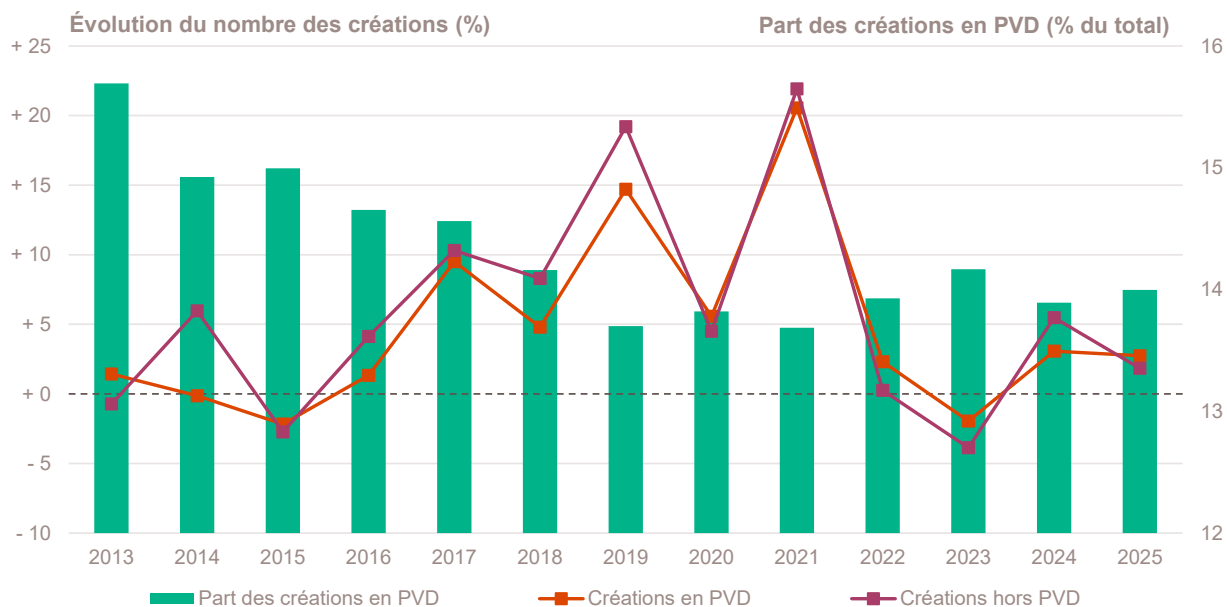
Création d'entreprise dans les Petites villes de demain (PVD)

Année 2025	Nombre de créations d'entreprises	Part (%)	Évolution annuelle (%)	TCAM 2012-2024 (%)	Taux de renouvellement (‰)
Créations en PVD	6 737	14,0	+ 2,7	+ 4,7	146
Créations hors PVD	41 398	86,0	+ 1,9	+ 5,8	178
Total régional	48 135	100,0	+ 2,0	+ 5,6	173

Champ : Pays de la Loire, unités légales productives et marchandes, exerçant une activité non agricole (données brutes).

Sources : Insee (Sirene, COG), ANCT. Traitements Observatoire de la création d'entreprise.

Évolution de la création d'entreprise dans les PVD depuis 2013



Champ : Pays de la Loire, unités légales productives et marchandes, exerçant une activité non agricole (données brutes).

Sources : Insee (Sirene, COG), ANCT. Traitements Observatoire de la création d'entreprise.

Top 10 des activités porteuses de la création d'entreprise dans les PVD

Top 10 des activités en nombre de créations d'entreprises en 2025	Nombre de créations d'entreprises	Part %
9609Z - Autres services personnels n.c.a.	357	5,3
3511Z - Production d'électricité	279	4,1
8121Z - Nettoyage courant des bâtiments	251	3,7
7022Z - Conseil pour les affaires et autres conseils de gestion	238	3,5
4799A - Vente à domicile	190	2,8
7010Z - Activités des sièges sociaux	181	2,7
4791B - Vente à distance sur catalogue spécialisé	155	2,3
5320Z - Autres activités de poste et de courrier	155	2,3
6630Z - Gestion de fonds	137	2,0
9602B - Soins de beauté	133	2,0

Champ : Pays de la Loire, unités légales productives et marchandes, exerçant une activité non agricole (données brutes).

Source : Insee (Sirene, COG), ANCT. Traitements Observatoire de la création d'entreprise.

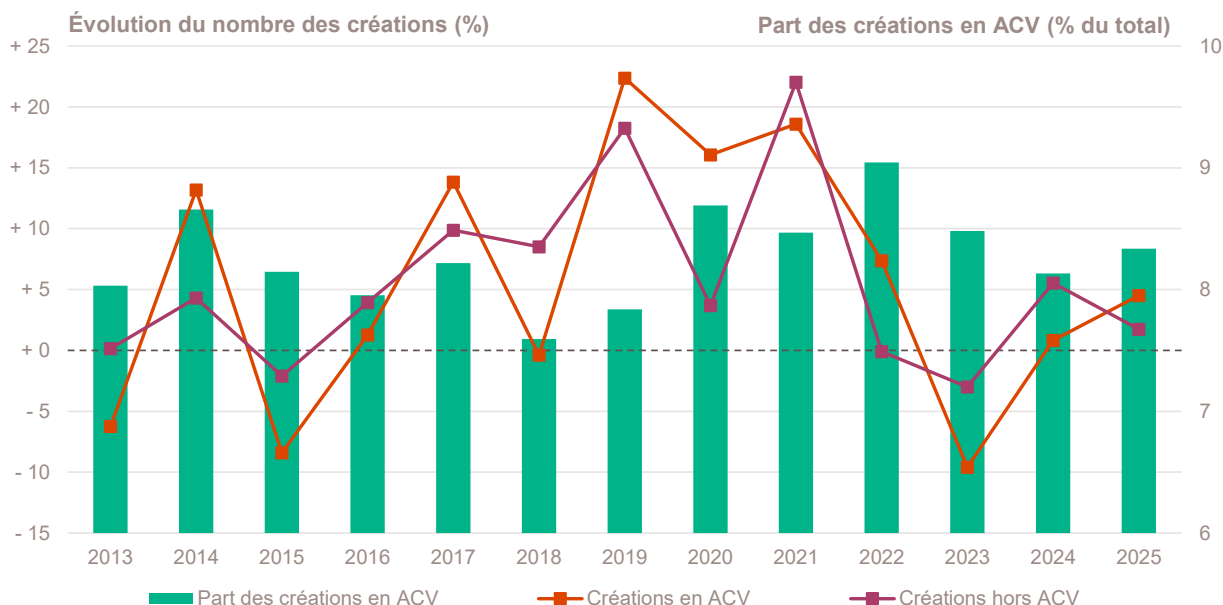
Création d'entreprise dans les Actions cœur de ville (ACV)

Année 2025	Nombre de créations d'entreprises	Part (%)	Évolution annuelle (%)	TCAM 2012-2024 (%)	Taux de renouvellement (‰)
Créations en ACV	4 012	8,3	+ 4,5	+ 5,2	172
Créations hors ACV	44 123	91,7	+ 1,8	+ 5,7	173
Total régional	48 135	100,0	+ 2,0	+ 5,6	173

Champ : Pays de la Loire, unités légales productives et marchandes, exerçant une activité non agricole (données brutes).

Sources : Insee (Sirene, COG), ANCT. Traitements Observatoire de la création d'entreprise.

Évolution de la création d'entreprise dans les ACV depuis 2013



Champ : Pays de la Loire, unités légales productives et marchandes, exerçant une activité non agricole (données brutes).

Sources : Insee (Sirene, COG), ANCT. Traitements Observatoire de la création d'entreprise.

Top 10 des activités porteuses de la création d'entreprise dans les ACV

Top 10 des activités en nombre de créations d'entreprises en 2025	Nombre de créations d'entreprises	Part %
5320Z - Autres activités de poste et de courrier	451	11,2
9609Z - Autres services personnels n.c.a.	162	4,0
7022Z - Conseil pour les affaires et autres conseils de gestion	146	3,6
8121Z - Nettoyage courant des bâtiments	139	3,5
4791B - Vente à distance sur catalogue spécialisé	135	3,4
7010Z - Activités des sièges sociaux	96	2,4
6201Z - Programmation informatique	82	2,0
4799A - Vente à domicile	74	1,8
5610C - Restauration de type rapide	72	1,8
4511Z - Commerce de voitures et de véhicules automobiles légers	71	1,8

Champ : Pays de la Loire, unités légales productives et marchandes, exerçant une activité non agricole (données brutes).

Source : Insee (Sirene, COG), ANCT. Traitements Observatoire de la création d'entreprise.

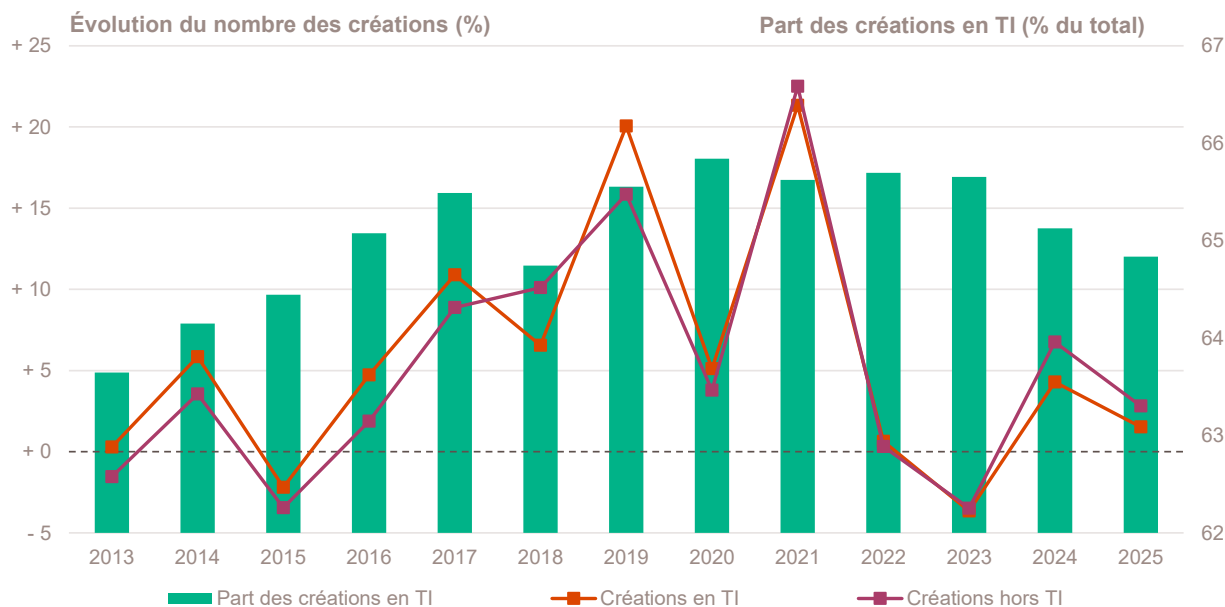
Création d'entreprise dans les Territoires d'industrie (TI)

Année 2025	Nombre de créations d'entreprises	Part (%)	Évolution annuelle (%)	TCAM 2012-2024 (%)	Taux de renouvellement (‰)
Créations en TI	31 209	64,8	+ 1,5	+ 5,9	176
Créations hors TI	16 926	35,2	+ 2,8	+ 5,2	167
Total régional	48 135	100,0	+ 2,0	+ 5,6	173

Champ : Pays de la Loire, unités légales productives et marchandes, exerçant une activité non agricole (données brutes).

Sources : Insee (Sirene, COG), ANCT. Traitements Observatoire de la création d'entreprise.

Évolution de la création d'entreprise dans les TI depuis 2013



Champ : Pays de la Loire, unités légales productives et marchandes, exerçant une activité non agricole (données brutes).

Sources : Insee (Sirene, COG), ANCT. Traitements Observatoire de la création d'entreprise.

Top 10 des activités porteuses de la création d'entreprise dans les TI

Top 10 des activités en nombre de créations d'entreprises en 2025	Nombre de créations d'entreprises	Part %
5320Z - Autres activités de poste et de courrier	1 957	6,3
7022Z - Conseil pour les affaires et autres conseils de gestion	1 449	4,6
9609Z - Autres services personnels n.c.a.	1 373	4,4
8121Z - Nettoyage courant des bâtiments	1 185	3,8
3511Z - Production d'électricité	809	2,6
4791B - Vente à distance sur catalogue spécialisé	804	2,6
6201Z - Programmation informatique	763	2,4
7010Z - Activités des sièges sociaux	723	2,3
4799A - Vente à domicile	707	2,3
7410Z - Activités spécialisées de design	633	2,0

Champ : Pays de la Loire, unités légales productives et marchandes, exerçant une activité non agricole (données brutes).

Source : Insee (Sirene, COG), ANCT. Traitements Observatoire de la création d'entreprise.

Note méthodologique

Sources et définitions

Source des données

Ce document repose sur les données brutes (non corrigées des variations saisonnières et des jours ouvrés) du Système d'information de la démographie des entreprises (Side), mais aussi sur les données du Code officiel géographique (COG) et du recensement de la population (RP), toutes mises à disposition par l'Insee.

Sont également utilisées des données de l'Agence nationale de la cohésion des territoires (ANCT) pour les communes relevant des zones ACV, AFR, PVD, TI et ZFRR (voir leur définition ci-dessous) ; et celles de la Direction de l'évaluation, de la prospective et de la performance (DEPP) du ministère en charge de l'Éducation nationale (MENJ) pour la typologie des communes urbaines et rurales. Le maillage territorial se réfère à la liste des communes au 1^{er} janvier 2025.

Définition du champ d'analyse

Les résultats statistiques présentés portent sur l'ensemble des unités légales productives et marchandes, exerçant une activité économique réelle dans l'industrie, la construction, le commerce ou les services.

Sauf mention particulière, ils concernent la région Pays de la Loire.

La définition des créations d'entreprises s'appuie sur les concepts harmonisés au niveau européen. Elles correspondent aux nouvelles immatriculations dans le répertoire REE, qui enregistrent un début d'activité relevant de l'un des cas suivants :

- création de nouveaux moyens de production ;
- redémarrage d'une activité après une interruption de plus d'un an ;
- redémarrage d'une activité après une interruption de moins d'un an, mais avec changement d'activité ;
- reprise, par une entreprise nouvelle, des activités d'une autre entreprise s'il n'y a pas continuité entre la situation du cédant et celle du repreneur, en termes d'activité et de localisation.

Dans le cas des micro-entrepreneurs, les créations ne correspondent pas à ce concept européen. Il y a bien immatriculation dans le répertoire Sirene, mais sans savoir s'il y aura ou pas un début d'activité.

Micro-entrepreneur

Depuis le 19 décembre 2014, le terme de micro-entrepreneur requalifie le régime de l'auto-entrepreneur mis en place au 1^{er} janvier 2009. De nouvelles dispositions s'appliquent, définies par la loi Pinel du 18 juin 2014. Sont ainsi définis comme micro-entrepreneurs, tous les entrepreneurs individuels inscrits sous le régime fiscal de la micro-entreprise et soumis au régime micro-social simplifié. Il ne faut donc pas les confondre avec la catégorie des microentreprises définie par la loi de modernisation de l'économie de 2008.

[Pour en savoir plus, voir le site de Bpifrance Création.](#)

Entreprise classique

Ce terme définit l'ensemble des entreprises (individuelles et sociétés) hors régime du micro-entrepreneur (ex-auto-entrepreneur).

Taille des entreprises

Elle est définie par le nombre de salariés au démarrage de l'activité de l'entreprise. Certaines années, la donnée peut être manquante pour quelques entreprises.

Typologie des communes

Une typologie des communes en neuf catégories a été établie par la Direction de l'évaluation, de la prospective et de la performance (DEPP) du ministère en charge de l'Éducation nationale pour décrire le système éducatif. Cette caractérisation du territoire, basée sur un croisement d'approches morphologique et fonctionnelle, permet de distinguer plusieurs types de communes rurales et urbaines. Elle a l'avantage d'être plus précise que l'approche par grille de densité, surtout pour décrire les zones rurales.

Neuf catégories sont ainsi définies :

- Rurale éloignée très peu dense
- Rurale éloignée peu dense
- Rurale périphérique très peu dense
- Rurale périphérique peu dense
- Bourg
- Petite ville
- Urbaine périphérique peu dense
- Urbaine dense
- Urbaine très dense

[Accéder au rapport sur la typologie des communes pour décrire le système éducatif.](#)

Zone France Ruralités Revitalisation (ZFRR)

Mises en place depuis le 1^{er} juillet 2024, les Zones France Ruralités Revitalisation (ZFRR) permettent de bénéficier de plusieurs avantages fiscaux. La plupart des communes classées auparavant en zone de revitalisation rurale (ZRR) ont intégré le nouveau zonage ZFRR, regroupant alors des communes peu densément peuplées et caractérisées comme fragiles pour des raisons socio-économiques.

[Pour en savoir plus, voir les pages dédiées aux ZFRR sur le site du Ministère de l'économie.](#)

Zone d'aide à finalité régionale (AFR)

Les zones d'Aide à finalité régionale (AFR) correspondent aux territoires de l'Union européenne présentant des retards de développement. Le zonage des AFR est fixé par décret. Il délimite les zones dans lesquelles les pouvoirs publics, État et collectivités locales, ont pu allouer des aides aux entreprises pour encourager les investissements et la création durable d'emplois.

Pour en savoir plus, voir le site de Bpifrance Création.

Petite ville de demain (PVD) & Action coeur de ville (ACV)

Le programme Petites villes de demain (PVD) permet aux villes de moins de 20 000 habitants sélectionnées, de bénéficier d'un soutien de l'État et de ses partenaires pour mettre en oeuvre leurs projets de revitalisation. Le programme Action coeur de ville (ACV) vise à faciliter et à soutenir le travail des collectivités locales, à inciter les acteurs du logement, du commerce et de l'urbanisme à réinvestir les centres-villes, à favoriser le maintien ou l'implantation d'activités en coeur de ville, afin d'améliorer les conditions de vie dans les villes moyennes.

Quartier prioritaire de la politique de la ville (QPV)

Les Quartiers prioritaires de la politique de la ville (QPV) sont des territoires d'intervention du ministère de la Ville, définis par la loi de programmation pour la ville et la cohésion urbaine du 21 février 2014. La liste des QPV a été modifiée par le décret n° 2024-806 du 13 juillet 2024. Les indicateurs statistiques relatifs à la démographie des entreprises dans les QPV, disponibles auparavant, ne le sont plus pour cette nouvelle liste

Pour en savoir plus, voir le site de Bpifrance Création.

Territoires d'industrie (TI)

Lancé en 2018, le programme « Territoires d'industrie » vise à apporter, dans et par les territoires, des réponses concrètes aux enjeux de soutien à l'industrie. Dans sa prolongation pour 2023-2027, le programme bénéficie à 183 territoires qui sont des intercommunalités ou des groupes d'intercommunalités présentant une forte identité et savoir-faire industriel.

Zone d'emploi

Une zone d'emploi est un espace géographique à l'intérieur duquel la plupart des actifs résident et travaillent, et dans lequel les établissements peuvent trouver l'essentiel de la main-d'œuvre nécessaire pour occuper les emplois offerts. Le découpage en zone d'emploi constitue une partition du territoire adaptée aux études locales sur le marché du travail. Le zonage définit aussi des territoires pertinents pour les diagnostics locaux et peut guider la délimitation de territoire pour la mise en oeuvre des politiques territoriales initiées par les pouvoirs publics ou les acteurs locaux.

Calculs

Estimation des emplois créés

La base REE ne permet de connaître la taille de l'entreprise à la création (en nombre de salariés) que par tranche. Le nombre exact de salarié n'étant pas connu, une estimation est nécessaire quant à la création d'emplois engendrée par ces nouvelles entreprises. Afin de ne pas surestimer les créations d'emplois, notamment dans les tranches élevées (par exemple, la catégorie « 50 à 99 salariés »), la borne basse de chaque classe est retenue. Ainsi, une entreprise créée et appartenant à la classe « 6 à 9 salariés » comptera pour 6 créations d'emplois *a minima*.

Top des activités en croissance ou décroissance du nombre de créations

Sur les 735 activités répertoriées par la nomenclature d'activités française (NAF), la plupart compte peu de créations voire aucune de façon structurelle, dans chaque territoire. Pour éviter que quelques créations, qui n'interviennent que rarement, ne viennent biaiser les chiffres avec des variations brusques, seules sont prises en compte les activités qui comptent un nombre de créations d'entreprises supérieur à celui du troisième quartile de l'année en cours dans la région. Ce chiffre varie donc pour chaque région.

Taux de croissance annuel moyen (TCAM)

Le taux de croissance annuel moyen (TCAM) permet de calculer un taux d'évolution moyen sur une durée de n années. Le TCAM est plus approprié que le taux de variation annuelle (qui compare l'évolution d'une année sur l'autre) lorsqu'il s'agit de comparer l'évolution d'un indicateur sur des périodes de durées différentes.

Exemple : un TCAM de + 2 % entre 2000 et 2010, signifie une croissance moyenne de + 2 % chaque année, pendant les dix années séparant 2000 et 2010. Dans ce cas, le taux de variation annuelle sera de + 22 % (la variation entre 2000 et 2010), avec une évolution moyenne de + 2 % tous les ans, pendant 10 ans.

Bpifrance Création – Observatoire de la création d'entreprise

27-31, avenue du Général Leclerc, 94700 Maisons-Alfort

Publication 100 % numérique mise en ligne le 10/02/2026.

ISSN en cours.

Toute reproduction partielle ou totale à usage collectif de la présente publication est autorisée à la condition expresse de citer la source ainsi : « Observatoire de la création d'entreprise. La création d'entreprise dans les Pays de la Loire, Fiche statistique pour l'année 2025. Bpifrance Création, février 2026. »

Contact : utilisez le formulaire de contact sur le site de Bpifrance Création.