

Sommaire

| | |
|---|---------|
| 1. Vue d'ensemble de la création d'entreprise | page 2 |
| 2. La création d'entreprise par secteur d'activité | page 3 |
| 3. La création d'entreprise par statut juridique | page 6 |
| 4. La création d'entreprise par taille et emplois créés | page 7 |
| 6. Focus communes | page 8 |
| 7. Focus territoires "aidés" | page 9 |
| 8. Note méthodologique | page 14 |

La création d'entreprise dans la région en 2025 : principaux résultats

- 112 603 entreprises ont été créées en Provence-Alpes-Côte d'Azur en 2025, représentant 10 % des nouvelles entreprises de l'année en France.
- La création d'entreprise sur ce territoire augmente ainsi de + 6 % par rapport à 2024, contre + 4 % en France métropolitaine hors Île-de-France et + 5 % dans l'ensemble du pays.
- Dans cette région, la dynamique entrepreneuriale a surtout été portée par les micro-entrepreneurs : + 8 % de créations chez les micro-entrepreneurs contre + 3 % pour les entreprises classiques en variation annuelle.
- La région compte 213 créations pour 10 000 habitants, contre 145 en France métropolitaine hors Île-de-France et 168 dans l'ensemble du pays.
- A minima, 1 999 emplois ont été créés sur ce territoire par les 1 247 nouvelles entreprises de l'année qui employaient au moins un salarié au démarrage de leur activité.
- Les 20 activités les plus prisées (en nombre de créations d'entreprises) représentent 48 % de la création totale d'entreprise de la région. Les trois premières sont :
 - nettoyage courant des bâtiments (8121Z) avec 7 214 créations (+ 15 %) ;
 - autres activités de poste et de courrier (5320Z) avec 6 056 créations (+ 6 %) ;
 - conseil pour les affaires et autres conseils de gestion (7022Z) avec 4 723 créations (+ 7 %).
- Les 3 activités avec la plus forte hausse du nombre de créations d'entreprises sont :
 - administration d'immeubles et autres biens immobiliers (6832A) avec 131 créations (+ 126 %) ;
 - activités des sièges sociaux (7010Z) avec 1 797 créations (+ 106 %) ;
 - édition de livres (5811Z) avec 134 créations (+ 106 %).
- 8 488 entreprises ont été créées en Zones France Ruralités Revitalisation (ZFRR ; soit 8 % des créations régionales), 24 718 en Zones d'aide à finalité régionale (AFR ; 22 %), 7 888 dans les Petites villes de demain (PVD ; 7 %), 8 016 dans les communes Actions cœur de ville (ACV ; 7 %) et 93 226 dans les Territoires d'industrie (TI ; 83 %).
- Le taux de renouvellement des entreprises s'établit à 199 nouvelles immatriculations pour 1 000 entreprises existantes en 2023 (dernière année disponible). Il est de 188 en France métropolitaine hors Île-de-France et de 206 en France entière.

Vue d'ensemble de la création d'entreprise

Principaux indicateurs de la région et de la France

| Année 2025 | Provence-Alpes-Côte d'Azur | France métropolitaine hors Île-de-France | France entière |
|--|----------------------------|--|------------------|
| Créations d'entreprises ^a | 112 603 | 793 396 | 1 165 813 |
| Micro-entrepreneurs | 75 569 | 530 275 | 758 554 |
| Entreprises classiques | 37 034 | 263 121 | 407 259 |
| Stock d'entreprises | 565 596 | 4 225 644 | 5 665 015 |
| Taux de renouvellement (‰) ^c | 199 | 188 | 206 |
| Évolution annuelle (%) | | | |
| Créations d'entreprises ^a | + 6,0 | + 3,7 | + 4,9 |
| Micro-entrepreneurs | + 7,8 | + 5,0 | + 5,9 |
| Entreprises classiques | + 2,7 | + 1,2 | + 3,1 |
| Création dans les territoires "aidés" | | | |
| France Ruralités Revitalisation (ZFRR) | 8 488 | 137 624 | 157 086 |
| Zones d'aide à finalité régionale (AFR) | 24 718 | 254 923 | 319 297 |
| Petites villes de demain (PVD) | 7 888 | 81 611 | 90 929 |
| Actions cœur de ville (ACV) | 8 016 | 94 799 | 122 055 |
| Territoires d'industrie (TI) | 93 226 | 502 179 | 627 925 |
| Création pour 10 000 habitants | | | |
| Toutes communes confondues | 213 | 145 | 168 |
| France Ruralités Revitalisation (ZFRR) | 164 | 113 | 117 |
| Zones d'aide à finalité régionale (AFR) | 214 | 133 | 141 |
| Petites villes de demain (PVD) | 182 | 121 | 124 |
| Actions cœur de ville (ACV) | 187 | 147 | 157 |
| Territoires d'industrie (TI) | 217 | 142 | 150 |

a. Les entreprises classiques regroupent les sociétés et les entreprises individuelles classiques hors micro-entrepreneurs (ex-auto-entrepreneurs).

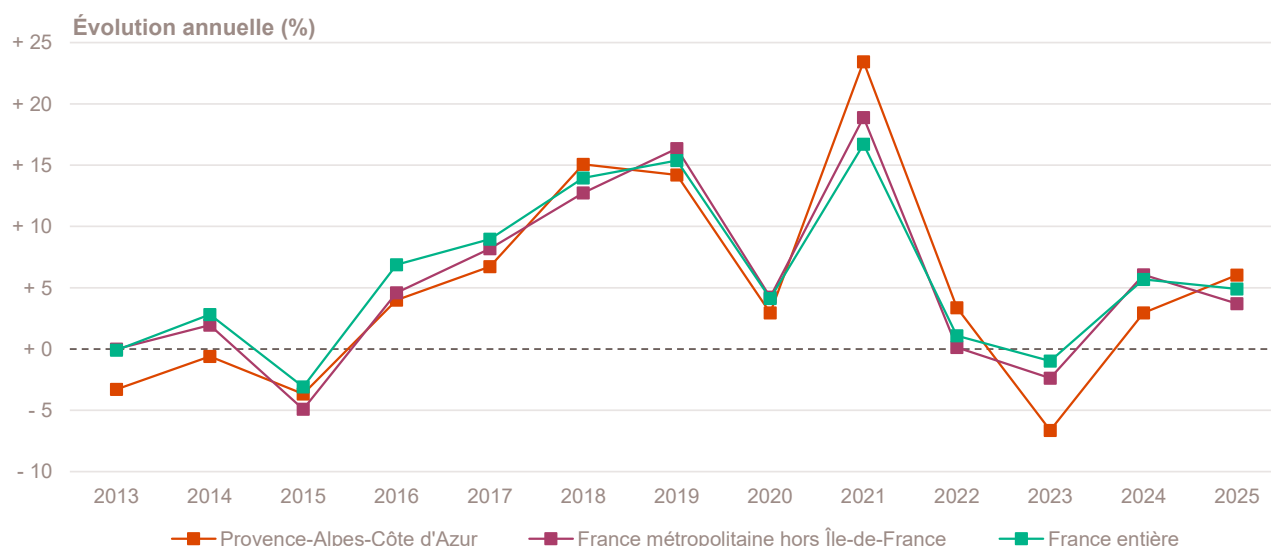
b. Les données relatives au stock d'entreprises, dernières en date, sont celles de 2023. Depuis mars 2024, le dénombrement des stocks d'entreprises (unités légales) et d'établissements est produit selon un dispositif rénové selon lequel seules sont décomptées les unités marchandes et productives, ayant eu une activité économique effective au cours de l'année.

c. Rapport pour mille (‰) du nombre de créations en 2025 sur le stock d'entreprises existantes au 31 décembre 2023 (dernière année disponible) dans le champ marchand non agricole.

Champ : France entière, unités légales productives et marchandes, exerçant une activité non agricole (données brutes).

Sources : Insee (Sirene, RP, COG), ANCT. Traitements Observatoire de la création d'entreprise.

Évolution de la création d'entreprise depuis 2013



Champ : France entière, unités légales productives et marchandes, exerçant une activité non agricole (données brutes).

Source : Insee (Sirene). Traitements Observatoire de la création d'entreprise.

La création d'entreprise par secteur d'activité

Principaux indicateurs de la création d'entreprise par secteur d'activité

| Année 2025 | Nombre de créations d'entreprises | Taux de renouvellement (‰) | Évolution annuelle (%) | TCAM 2012-2024 (%) | Part des micro-entrepreneurs (%) |
|--|-----------------------------------|----------------------------|------------------------|--------------------|----------------------------------|
| Activités du secteur secondaire | 15 877 | 162 | - 1,3 | + 1,2 | 65,6 |
| Industrie | 4 899 | 185 | - 1,1 | + 5,2 | 70,1 |
| Construction | 10 978 | 153 | - 1,3 | - 0,1 | 63,5 |
| Activités de type commerce | 30 559 | 195 | + 6,2 | + 2,8 | 65,9 |
| Commerce de détail | 10 232 | 211 | + 11,0 | + 0,9 | 63,9 |
| Commerce de gros | 2 099 | 110 | + 3,3 | - 1,8 | 48,8 |
| Commerce de bouche ^a | 366 | 109 | + 34,1 | + 1,3 | 44,5 |
| Commerce et réparation automobiles | 3 100 | 252 | + 5,4 | + 5,5 | 63,8 |
| Hébergement | 944 | 150 | + 6,5 | + 9,4 | 38,7 |
| Restauration | 4 279 | 156 | + 6,5 | + 2,9 | 44,8 |
| Services en direction des personnes | 9 539 | 239 | + 1,4 | + 5,4 | 85,6 |
| Activités de type services | 66 167 | 213 | + 7,9 | + 6,9 | 68,0 |
| Immobilier | 4 406 | 125 | + 4,5 | + 6,1 | 44,0 |
| Transports et entreposage | 9 934 | 541 | + 9,2 | + 19,2 | 86,2 |
| Activités scientifiques et techniques | 14 764 | 211 | + 10,4 | + 5,1 | 60,8 |
| Activités de soutien aux entreprises | 14 699 | 354 | + 11,6 | + 9,4 | 81,5 |
| Information et communication | 5 604 | 333 | + 11,8 | + 6,6 | 75,7 |
| Enseignement | 5 301 | 217 | + 13,1 | + 4,2 | 85,8 |
| Arts, spectacles et activités récréatives | 3 546 | 209 | + 2,3 | + 3,5 | 69,5 |
| Santé humaine et action sociale ^b | 5 218 | 82 | - 1,7 | + 3,1 | 37,8 |
| Activités financières et d'assurance | 2 695 | 116 | - 9,9 | + 6,8 | 12,3 |
| Activités des sociétés holding | 393 | 33 | - 42,1 | - 0,5 | 0,0 |
| Total Provence-Alpes-Côte d'Azur | 112 603 | 199 | + 6,0 | + 4,5 | 67,1 |

a. Ce regroupement de secteurs, composé par l'OCE, comprend les activités de charcuterie (10.13B), la cuisson de produits de boulangerie (10.71B), les boulangeries et boulangeries-pâtisseries (10.71C), ainsi que les pâtisseries (10.71D). Dans la nomenclature d'activités française NAF rév.2, ces activités appartiennent au secteur de l'industrie manufacturière alimentaire.

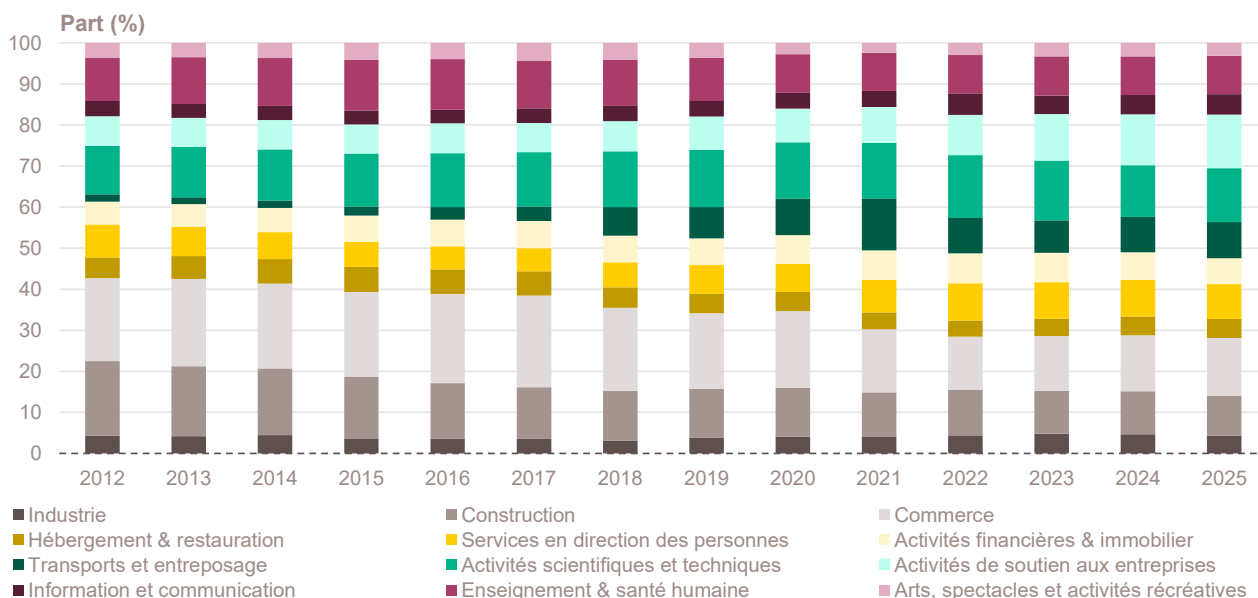
b. Dans ce secteur regroupé de la NAF rév.2, le nombre de créations d'entreprises relevant de l'action sociale est très faible.

Lecture : en 2025, 112 603 entreprises ont vu le jour en Provence-Alpes-Côte d'Azur, un nombre en hausse de + 6 % par rapport à 2024, pour une évolution annuelle moyenne de + 4,5 % entre 2012 et 2024. Le taux de renouvellement est le plus élevé dans le secteur transports et entreposage, avec 541 nouvelles entreprises en 2025 pour 1 000 entreprises existantes en 2023 dans ce secteur (199 sur l'ensemble de la région, tous secteurs confondus).

Champ : Provence-Alpes-Côte d'Azur, unités légales productives et marchandes, exerçant une activité non agricole (données brutes).

Source : Insee (Sirene). Traitements Observatoire de la création d'entreprise.

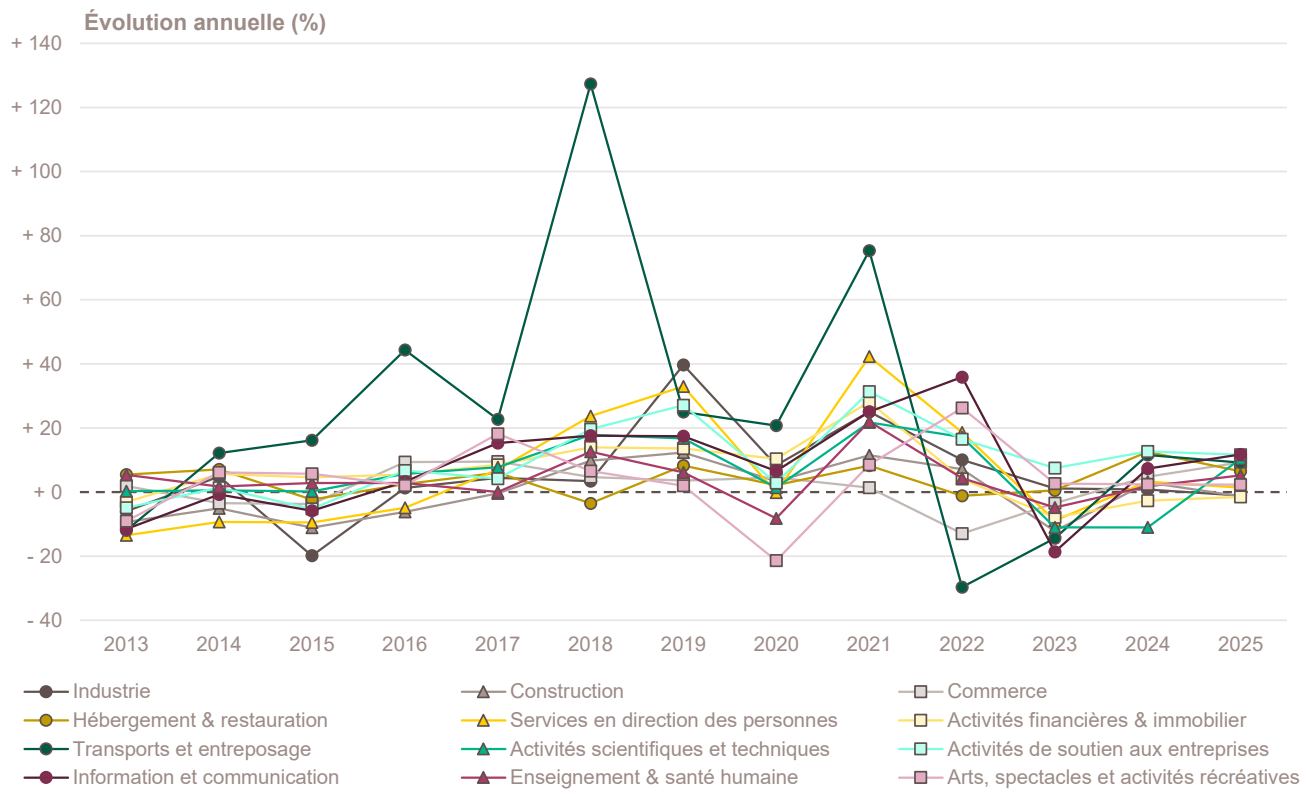
Création d'entreprise par secteur d'activité depuis 2012



Champ : Provence-Alpes-Côte d'Azur, unités légales productives et marchandes, exerçant une activité non agricole (données brutes).

Source : Insee (Sirene). Traitements Observatoire de la création d'entreprise.

Évolution de la création d'entreprise par secteur d'activité depuis 2013



Création d'entreprise par activité principale exercée (APE)

| Top 20 des activités en nombre de créations d'entreprises en 2025 | Nombre de créations d'entreprises | Évolution annuelle (%) | TCAM 2012-2024 (%) |
|---|-----------------------------------|------------------------|--------------------|
| 8121Z - Nettoyage courant des bâtiments | 7 214 | + 15,4 | + 14,3 |
| 5320Z - Autres activités de poste et de courrier | 6 056 | + 5,5 | + 51,6 |
| 7022Z - Conseil pour les affaires et autres conseils de gestion | 4 723 | + 7,2 | + 6,6 |
| 9609Z - Autres services personnels n.c.a. | 4 440 | - 2,6 | + 8,5 |
| 4791B - Vente à distance sur catalogue spécialisé | 2 783 | + 23,7 | + 13,9 |
| 4399C - Travaux de maçonnerie générale et gros œuvre de bâtiment | 2 608 | + 5,1 | - 1,1 |
| 9602B - Soins de beauté | 2 394 | + 1,1 | + 4,0 |
| 6831Z - Agences immobilières | 2 305 | - 0,4 | + 6,5 |
| 5610C - Restauration de type rapide | 2 232 | + 4,7 | + 3,1 |
| 6201Z - Programmation informatique | 2 071 | + 12,7 | + 9,7 |
| 4932Z - Transports de voyageurs par taxis | 2 053 | + 23,2 | + 13,8 |
| 8211Z - Services administratifs combinés de bureau | 1 842 | + 20,3 | + 14,2 |
| 7010Z - Activités des sièges sociaux | 1 797 | + 106,3 | + 9,8 |
| 4791A - Vente à distance sur catalogue général | 1 770 | + 0,1 | + 13,8 |
| 8551Z - Enseignement de disciplines sportives et d'activités de loisirs | 1 686 | + 19,4 | + 3,7 |
| 8559B - Autres enseignements | 1 642 | + 17,7 | + 9,9 |
| 7410Z - Activités spécialisées de design | 1 583 | + 4,2 | + 6,5 |
| 7021Z - Conseil en relations publiques et communication | 1 513 | + 8,0 | + 6,5 |
| 4321A - Travaux d'installation électrique dans tous locaux | 1 505 | - 6,5 | + 2,0 |
| 4520A - Entretien et réparation de véhicules automobiles légers | 1 439 | + 9,4 | + 5,6 |

Champ : Provence-Alpes-Côte d'Azur, unités légales productives et marchandes, exerçant une activité non agricole (données brutes).
Source : Insee (Sirene). Traitements Observatoire de la création d'entreprise.

| Top 20 des activités en croissance du nombre de créations d'entreprises en 2025 | Nombre de créations d'entreprises | Évolution annuelle (%) | TCAM 2012-2024 (%) |
|--|-----------------------------------|------------------------|--------------------|
| 6832A - Administration d'immeubles et autres biens immobiliers | 131 | + 125,9 | - 4,6 |
| 7010Z - Activités des sièges sociaux | 1 797 | + 106,3 | + 9,8 |
| 5811Z - Édition de livres | 134 | + 106,2 | + 2,7 |
| 5911B - Production de films institutionnels et publicitaires | 436 | + 52,4 | + 10,9 |
| 1071D - Pâtisserie | 162 | + 51,4 | + 6,4 |
| 4775Z - Comm. de dét. de parfumerie et de produits de beauté en magasin spé. | 130 | + 49,4 | + 0,9 |
| 4110D - Supports juridiques de programmes | 255 | + 40,9 | - 2,0 |
| 4799A - Vente à domicile | 1 429 | + 40,5 | + 1,2 |
| 6622Z - Activités des agents et courtiers d'assurances | 371 | + 35,9 | - 1,3 |
| 6311Z - Traitement de données, hébergement et activités connexes | 127 | + 35,1 | + 11,0 |
| 5912Z - Post-production de films, de vidéo et de programmes de télévision | 167 | + 30,5 | + 8,7 |
| 6920Z - Activités comptables | 259 | + 28,9 | + 3,4 |
| 8122Z - Autres activités de nettoyage des bâtiments et nettoyage industriel | 307 | + 27,9 | + 3,8 |
| 9001Z - Arts du spectacle vivant | 400 | + 27,0 | + 10,6 |
| 1072Z - Fabrication de biscuits, biscottes et pâtisseries de conservation | 161 | + 26,8 | + 13,8 |
| 6619B - Autres auxi. acti. de serv. financ., hors assur. et caisses de retraite n.c.a. | 227 | + 26,1 | + 6,6 |
| 4791B - Vente à distance sur catalogue spécialisé | 2 783 | + 23,7 | + 13,9 |
| 4932Z - Transports de voyageurs par taxis | 2 053 | + 23,2 | + 13,8 |
| 1071C - Boulangerie et boulangerie-pâtisserie | 193 | + 22,9 | + 0,5 |
| 8129B - Autres activités de nettoyage n.c.a. | 231 | + 22,2 | + 3,4 |

Note de lecture : de nombreuses activités comptant très peu de créations, leur variance dans le temps peut être très forte. Pour ne pas biaiser le classement par ces données peu significatives, seules sont retenues les activités qui comptabilisent un nombre de créations d'entreprises supérieur à celui du troisième quartile de l'année en cours, soit 121 créations d'entreprises en Provence-Alpes-Côte d'Azur.

Champ : Provence-Alpes-Côte d'Azur, unités légales productives et marchandes, exerçant une activité non agricole (données brutes).

Source : Insee (Sirene). Traitements Observatoire de la création d'entreprise.

| Top 20 des activités en décroissance du nombre de créations d'entreprises en 2025 | Nombre de créations d'entreprises | Évolution annuelle (%) | TCAM 2012-2024 (%) |
|---|-----------------------------------|------------------------|--------------------|
| 6420Z - Activités des sociétés holding | 393 | - 42,1 | - 0,5 |
| 7430Z - Traduction et interprétation | 204 | - 32,7 | + 1,2 |
| 8899B - Action sociale sans hébergement n.c.a. | 140 | - 22,7 | + 20,7 |
| 3511Z - Production d'électricité | 795 | - 19,9 | + 10,9 |
| 4120B - Construction d'autres bâtiments | 170 | - 18,7 | + 3,6 |
| 4339Z - Autres travaux de finition | 578 | - 15,7 | - 1,6 |
| 5813Z - Édition de journaux | 135 | - 15,6 | + 28,4 |
| 4771Z - Commerce de détail d'habillement en magasin spécialisé | 251 | - 15,2 | - 4,8 |
| 7490A - Activité des économistes de la construction | 185 | - 15,1 | + 1,4 |
| 5510Z - Hôtels et hébergement similaire | 135 | - 12,3 | + 3,8 |
| 8010Z - Activités de sécurité privée | 190 | - 12,0 | + 1,5 |
| 9002Z - Activités de soutien au spectacle vivant | 224 | - 11,5 | + 5,8 |
| 6630Z - Gestion de fonds | 1 394 | - 11,4 | + 37,6 |
| 8623Z - Pratique dentaire | 345 | - 11,3 | + 7,2 |
| 4331Z - Travaux de plâtrerie | 352 | - 9,5 | - 1,4 |
| 8690D - Activités des infirmiers et des sages-femmes | 1 017 | - 8,2 | + 1,0 |
| 8219Z - Photocopie, prépa. de documents et autres activités de soutien de bureau | 514 | - 6,7 | + 0,5 |
| 4321A - Travaux d'installation électrique dans tous locaux | 1 505 | - 6,5 | + 2,0 |
| 6312Z - Portails Internet | 132 | - 6,4 | - 0,3 |
| 6820A - Location de logements | 346 | - 6,2 | + 12,4 |

Note de lecture : de nombreuses activités comptant très peu de créations, leur variance dans le temps peut être très forte. Pour ne pas biaiser le classement par ces données peu significatives, seules sont retenues les activités qui comptabilisent un nombre de créations d'entreprises supérieur à celui du troisième quartile de l'année en cours, soit 121 créations d'entreprises en Provence-Alpes-Côte d'Azur.

Champ : Provence-Alpes-Côte d'Azur, unités légales productives et marchandes, exerçant une activité non agricole (données brutes).

Source : Insee (Sirene). Traitements Observatoire de la création d'entreprise.

La création d'entreprise par nature juridique

Principaux indicateurs de la création d'entreprise par nature juridique

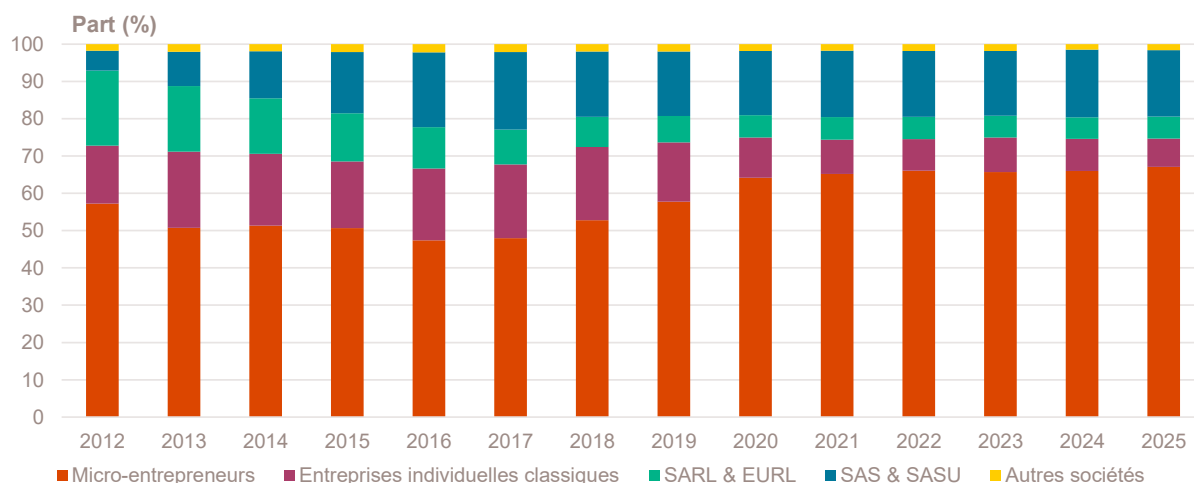
| Année 2025 | Nombre de créations d'entreprises | Part (%) | Évolution annuelle (%) | TCAM 2012-2024 (%) |
|---|-----------------------------------|--------------|------------------------|--------------------|
| Entreprises individuelles | 84 107 | 74,7 | + 6,2 | + 4,8 |
| Micro-entrepreneurs | 75 569 | 67,1 | + 7,8 | + 5,8 |
| Entreprises individuelles classiques | 8 538 | 7,6 | - 5,9 | - 0,5 |
| Sociétés | 28 496 | 25,3 | + 5,6 | + 3,9 |
| SARL & EURL | 6 600 | 5,9 | + 7,9 | - 5,8 |
| SAS & SASU | 20 122 | 17,9 | + 4,3 | + 15,8 |
| SCI | 76 | 0,1 | + 7,0 | - 1,1 |
| Autres ^a | 1 698 | 1,5 | + 12,0 | + 3,5 |
| Total Provence-Alpes-Côte d'Azur | 112 603 | 100,0 | + 6,0 | + 4,5 |

a. Dont associations, fondations, collectivités territoriales, organismes professionnels, syndicats de propriétaires, etc.

Champ : Provence-Alpes-Côte d'Azur, unités légales productives et marchandes, exerçant une activité non agricole (données brutes).

Source : Insee (Sirene). Traitements Observatoire de la création d'entreprise.

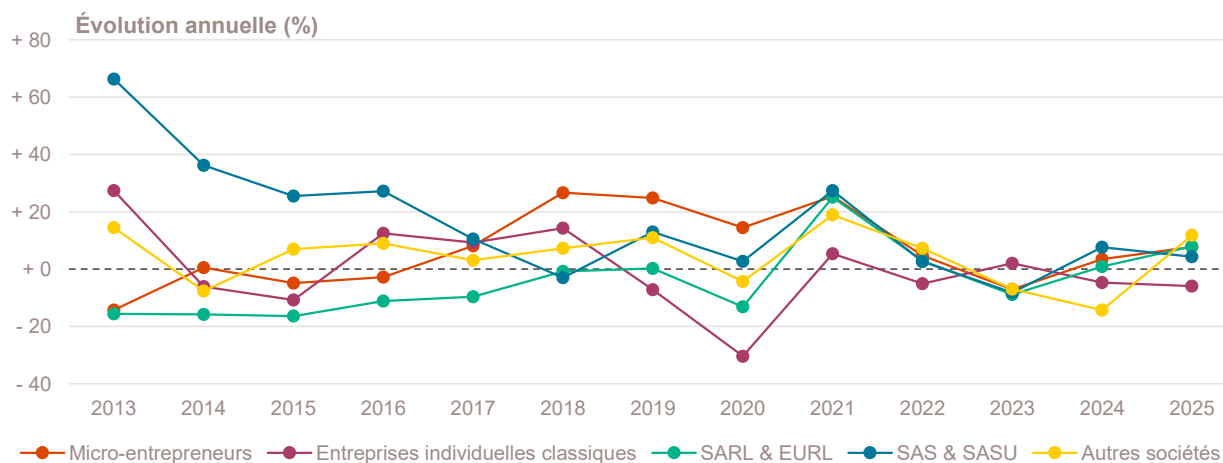
Création d'entreprise par nature juridique depuis 2012



Champ : Provence-Alpes-Côte d'Azur, unités légales productives et marchandes, exerçant une activité non agricole (données brutes).

Source : Insee (Sirene). Traitements Observatoire de la création d'entreprise.

Évolution de la création d'entreprise par nature juridique depuis 2013



Champ : Provence-Alpes-Côte d'Azur, unités légales productives et marchandes, exerçant une activité non agricole (données brutes).

Source : Insee (Sirene). Traitements Observatoire de la création d'entreprise.

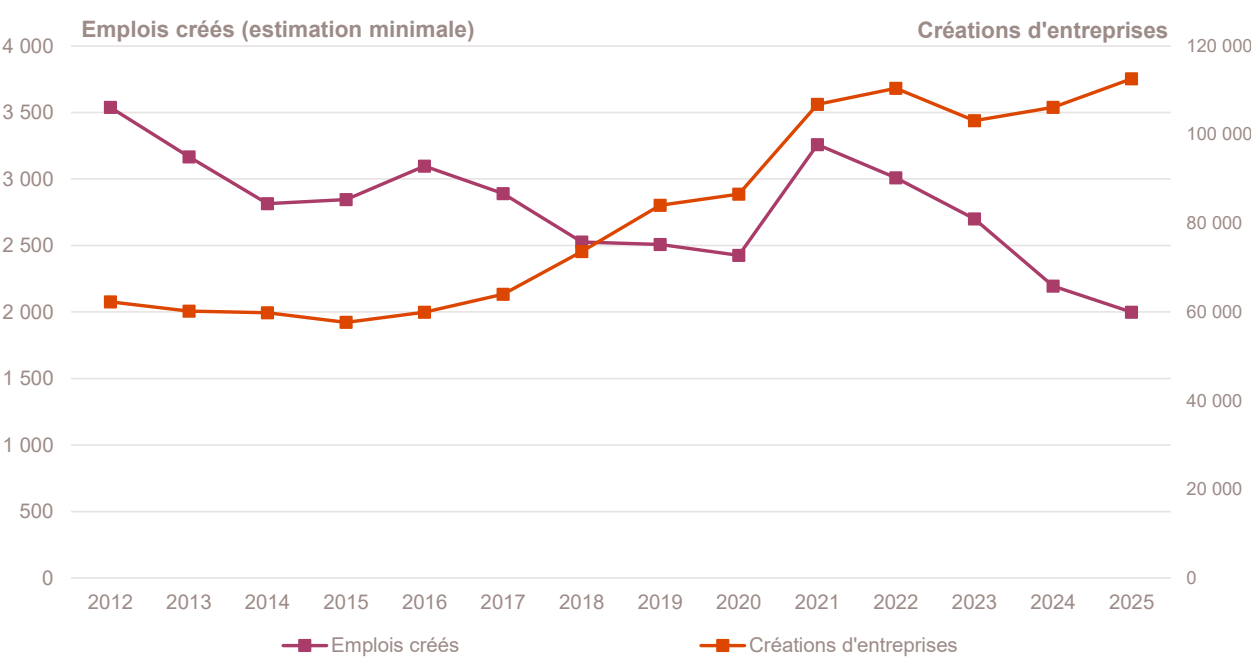
La création d'entreprise par taille et emplois créés

Principaux indicateurs de la création d'entreprise par taille au démarrage

| Année 2025 | Nombre de créations d'entreprises | Part (%) | Évolution annuelle (%) | TCAM 2012-2024 (%) |
|----------------------------------|-----------------------------------|----------|------------------------|--------------------|
| Non-employeuses (sans salarié) | 111 356 | 98,9 | + 6,3 | + 4,8 |
| Employeuses | 1 247 | 1,1 | - 11,1 | - 3,8 |
| 1 à 2 salariés | 1 071 | 1,0 | - 11,7 | - 3,8 |
| 3 à 5 salariés | 108 | 0,1 | - 11,5 | - 4,5 |
| 6 à 9 salariés | 24 | 0,0 | - 7,7 | - 3,1 |
| 10 salariés et plus | 44 | 0,0 | + 7,3 | - 4,4 |
| Total Provence-Alpes-Côte d'Azur | 112 603 | 100,0 | + 6,0 | + 4,5 |

Champ : Provence-Alpes-Côte d'Azur, unités légales productives et marchandes, exerçant une activité non agricole (données brutes).
Source : Insee (Sirene). Traitements Observatoire de la création d'entreprise.

Emplois créés *a minima* par les nouvelles entreprises au démarrage



Note de lecture : à défaut de connaître le nombre exact de salariés à la création des entreprises, la base SIDE indique une tranche pour le nombre de salariés à la création. En prenant la borne basse de chaque intervalle, il est donc possible d'estimer le nombre minimal d'emplois créés par les créations d'entreprises sur le territoire.

Lecture : en 2025, au moins 1 999 emplois ont été créés en Provence-Alpes-Côte d'Azur par les entreprises qui ont vu le jour dans l'année, soit une baisse de - 8,9 % par rapport à 2024 et une baisse de - 3,9 % en moyenne tous les ans entre 2012 et 2024.

Champ : Provence-Alpes-Côte d'Azur, unités légales productives et marchandes, exerçant une activité non agricole (données brutes).
Source : Insee (Sirene). Traitements Observatoire de la création d'entreprise.

Focus communes

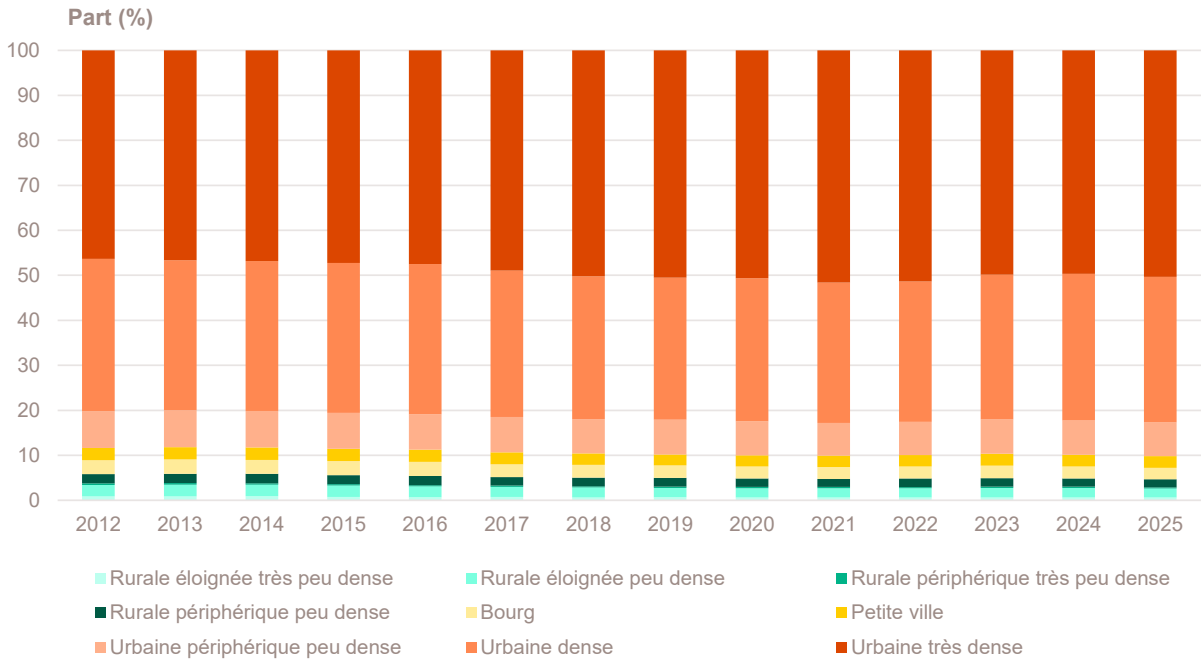
Création d'entreprise par type de commune

| Année 2025 | Nombre de créations d'entreprises | Part (%) | Part des créations en ZFRR (%) | Évolution annuelle (%) | TCAM 2012-2024 (%) | Taux de renouvellement (‰) |
|---|-----------------------------------|--------------|--------------------------------|------------------------|--------------------|----------------------------|
| Rurale éloignée très peu dense | 702 | 0,6 | 97,9 | + 5,4 | + 1,8 | 130 |
| Rurale éloignée peu dense | 2 218 | 2,0 | 75,7 | - 1,9 | + 3,1 | 135 |
| Rurale périphérique très peu dense | 281 | 0,2 | 76,5 | - 13,0 | + 3,3 | 172 |
| Rurale périphérique peu dense | 2 052 | 1,8 | 41,7 | + 6,6 | + 3,4 | 174 |
| Bourg | 2 878 | 2,6 | 57,1 | + 2,5 | + 3,2 | 141 |
| Petite ville | 2 949 | 2,6 | 26,1 | + 6,8 | + 4,1 | 166 |
| Urbaine périphérique peu dense | 8 410 | 7,5 | 4,9 | + 3,9 | + 4,0 | 179 |
| Urbaine dense | 36 422 | 32,3 | 6,1 | + 5,3 | + 4,2 | 189 |
| Urbaine très dense | 56 691 | 50,3 | 0,0 | + 7,4 | + 5,2 | 224 |
| Total Provence-Alpes-Côte d'Azur | 112 603 | 100,0 | 7,5 | + 6,0 | + 4,5 | 199 |

Champ : Provence-Alpes-Côte d'Azur, unités légales productives et marchandes, exerçant une activité non agricole (données brutes).

Sources : Insee (Sirene, COG), MENJ-DEPP, ANCT. Traitements Observatoire de la création d'entreprise.

Création d'entreprise par type de commune depuis 2012



Champ : Provence-Alpes-Côte d'Azur, unités légales productives et marchandes, exerçant une activité non agricole (données brutes).

Sources : Insee (Sirene, COG), MENJ-DEPP, ANCT. Traitements Observatoire de la création d'entreprise.

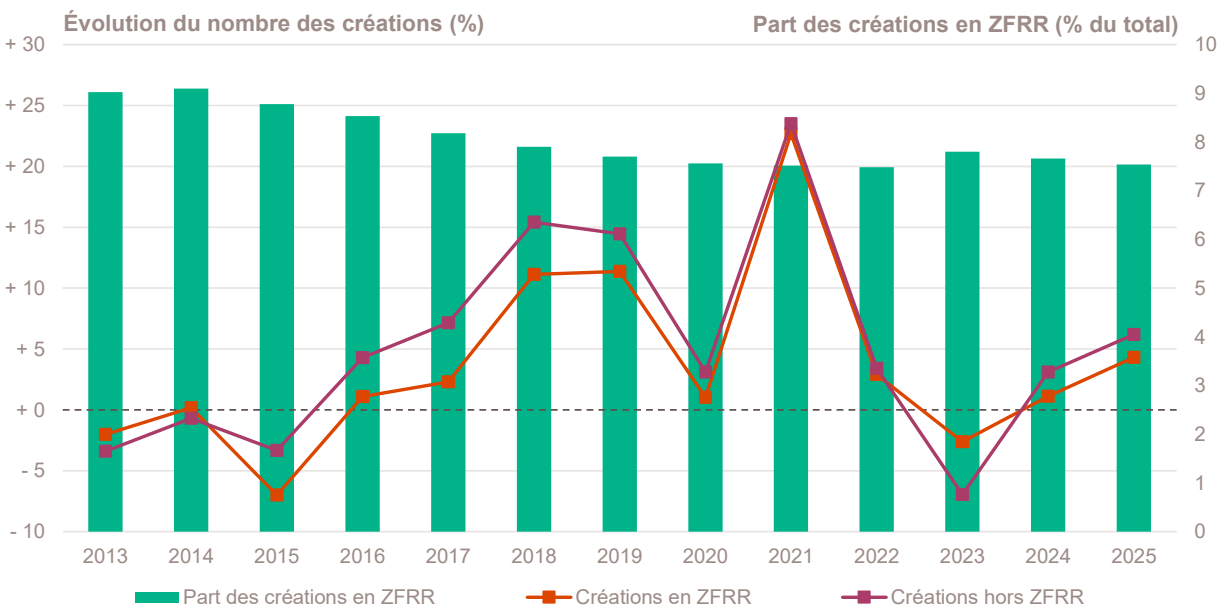
Focus territoires "aidés"

Création d'entreprise dans les Zones France Ruralités Revitalisation (ZFRR)

| Année 2025 | Nombre de créations d'entreprises | Part (%) | Évolution annuelle (%) | TCAM 2012-2024 (%) | Taux de renouvellement (‰) |
|---------------------|-----------------------------------|----------|------------------------|--------------------|----------------------------|
| Créations en ZFRR | 8 488 | 7,5 | + 4,3 | + 3,2 | 152 |
| Créations hors ZFRR | 104 115 | 92,5 | + 6,2 | + 4,7 | 204 |
| Total régional | 112 603 | 100,0 | + 6,0 | + 4,5 | 199 |

Champ : Provence-Alpes-Côte d'Azur, unités légales productives et marchandes, exerçant une activité non agricole (données brutes).
Sources : Insee (Sirene, COG), ANCT. Traitements Observatoire de la création d'entreprise.

Évolution de la création d'entreprise dans les ZFRR depuis 2013



Champ : Provence-Alpes-Côte d'Azur, unités légales productives et marchandes, exerçant une activité non agricole (données brutes).
Sources : Insee (Sirene, COG), ANCT. Traitements Observatoire de la création d'entreprise.

Top 10 des activités porteuses de la création d'entreprise dans les ZFRR

| Top 10 des activités en nombre de créations d'entreprises en 2025 | Nombre de créations d'entreprises | Part % |
|---|-----------------------------------|--------|
| 8121Z - Nettoyage courant des bâtiments | 575 | 6,8 |
| 9609Z - Autres services personnels n.c.a. | 352 | 4,1 |
| 7022Z - Conseil pour les affaires et autres conseils de gestion | 259 | 3,1 |
| 8551Z - Enseignement de disciplines sportives et d'activités de loisirs | 257 | 3,0 |
| 5610C - Restauration de type rapide | 232 | 2,7 |
| 5320Z - Autres activités de poste et de courrier | 206 | 2,4 |
| 4399C - Travaux de maçonnerie générale et gros œuvre de bâtiment | 172 | 2,0 |
| 4791B - Vente à distance sur catalogue spécialisé | 169 | 2,0 |
| 5520Z - Hébergement touristique et autre hébergement de courte durée | 155 | 1,8 |
| 8211Z - Services administratifs combinés de bureau | 150 | 1,8 |

Champ : Provence-Alpes-Côte d'Azur, unités légales productives et marchandes, exerçant une activité non agricole (données brutes).
Source : Insee (Sirene, COG), ANCT. Traitements Observatoire de la création d'entreprise.

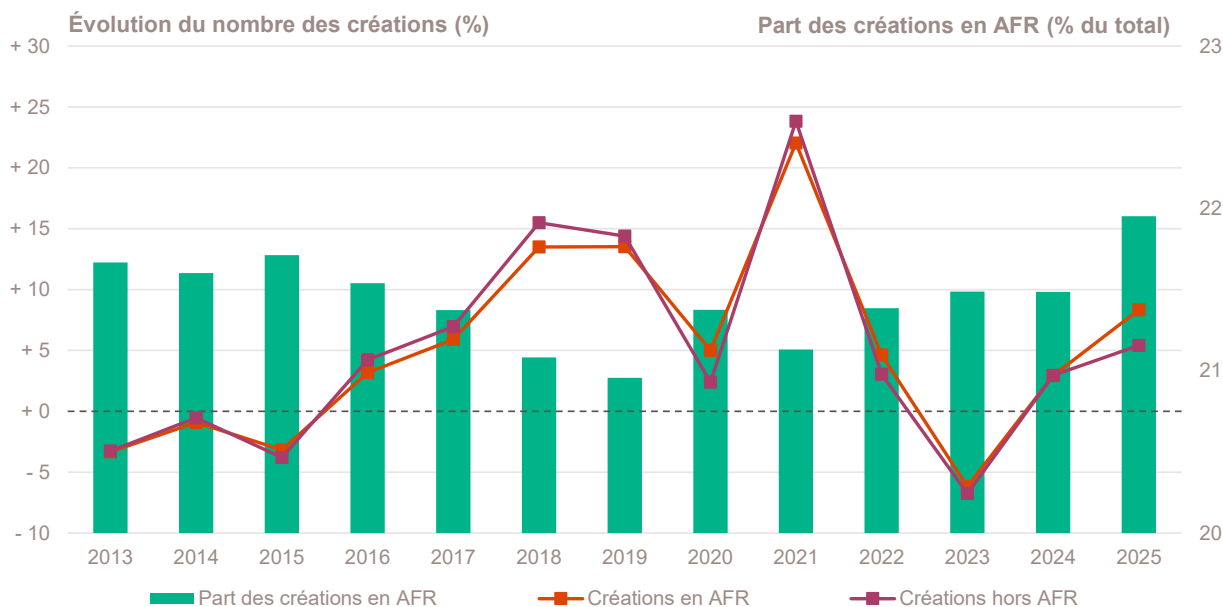
Création d'entreprise dans les Zones d'aide à finalité régionale (AFR)

| Année 2025 | Nombre de créations d'entreprises | Part (%) | Évolution annuelle (%) | TCAM 2012-2024 (%) | Taux de renouvellement (‰) |
|-----------------------|-----------------------------------|--------------|------------------------|--------------------|----------------------------|
| Créations en AFR | 24 718 | 22,0 | + 8,3 | + 4,5 | 213 |
| Créations hors AFR | 87 885 | 78,0 | + 5,4 | + 4,6 | 196 |
| Total régional | 112 603 | 100,0 | + 6,0 | + 4,5 | 199 |

Champ : Provence-Alpes-Côte d'Azur, unités légales productives et marchandes, exerçant une activité non agricole (données brutes).

Sources : Insee (Sirene, COG), ANCT. Traitements Observatoire de la création d'entreprise.

Évolution de la création d'entreprise dans les AFR depuis 2013



Champ : Provence-Alpes-Côte d'Azur, unités légales productives et marchandes, exerçant une activité non agricole (données brutes).

Sources : Insee (Sirene, COG), ANCT. Traitements Observatoire de la création d'entreprise.

Top 10 des activités porteuses de la création d'entreprise dans les AFR

| Top 10 des activités en nombre de créations d'entreprises en 2025 | Nombre de créations d'entreprises | Part % |
|---|-----------------------------------|--------|
| 5320Z - Autres activités de poste et de courrier | 1 661 | 6,7 |
| 8121Z - Nettoyage courant des bâtiments | 1 610 | 6,5 |
| 7022Z - Conseil pour les affaires et autres conseils de gestion | 919 | 3,7 |
| 9609Z - Autres services personnels n.c.a. | 869 | 3,5 |
| 4399C - Travaux de maçonnerie générale et gros œuvre de bâtiment | 864 | 3,5 |
| 4791B - Vente à distance sur catalogue spécialisé | 615 | 2,5 |
| 4932Z - Transports de voyageurs par taxis | 594 | 2,4 |
| 9602B - Soins de beauté | 560 | 2,3 |
| 5610C - Restauration de type rapide | 496 | 2,0 |
| 6831Z - Agences immobilières | 440 | 1,8 |

Champ : Provence-Alpes-Côte d'Azur, unités légales productives et marchandes, exerçant une activité non agricole (données brutes).

Source : Insee (Sirene, COG), ANCT. Traitements Observatoire de la création d'entreprise.

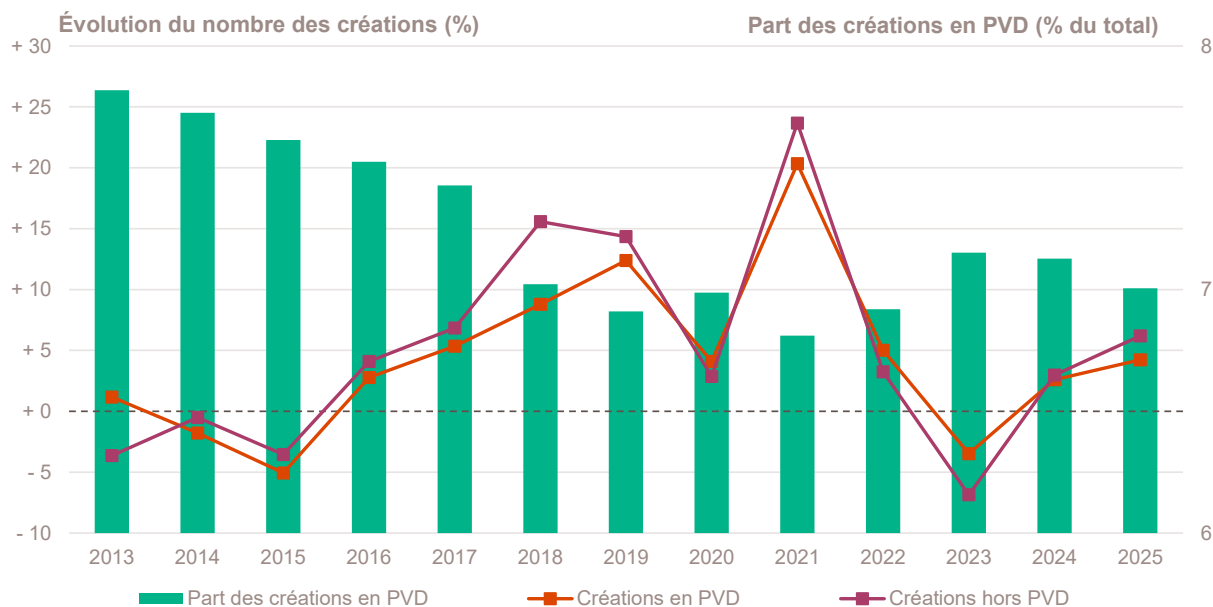
Création d'entreprise dans les Petites villes de demain (PVD)

| Année 2025 | Nombre de créations d'entreprises | Part (%) | Évolution annuelle (%) | TCAM 2012-2024 (%) | Taux de renouvellement (‰) |
|-----------------------|-----------------------------------|--------------|------------------------|--------------------|----------------------------|
| Créations en PVD | 7 888 | 7,0 | + 4,2 | + 4,1 | 173 |
| Créations hors PVD | 104 715 | 93,0 | + 6,2 | + 4,6 | 201 |
| Total régional | 112 603 | 100,0 | + 6,0 | + 4,5 | 199 |

Champ : Provence-Alpes-Côte d'Azur, unités légales productives et marchandes, exerçant une activité non agricole (données brutes).

Sources : Insee (Sirene, COG), ANCT. Traitements Observatoire de la création d'entreprise.

Évolution de la création d'entreprise dans les PVD depuis 2013



Champ : Provence-Alpes-Côte d'Azur, unités légales productives et marchandes, exerçant une activité non agricole (données brutes).

Sources : Insee (Sirene, COG), ANCT. Traitements Observatoire de la création d'entreprise.

Top 10 des activités porteuses de la création d'entreprise dans les PVD

| Top 10 des activités en nombre de créations d'entreprises en 2025 | Nombre de créations d'entreprises | Part % |
|---|-----------------------------------|--------|
| 8121Z - Nettoyage courant des bâtiments | 609 | 7,7 |
| 9609Z - Autres services personnels n.c.a. | 315 | 4,0 |
| 7022Z - Conseil pour les affaires et autres conseils de gestion | 254 | 3,2 |
| 5320Z - Autres activités de poste et de courrier | 224 | 2,8 |
| 4791B - Vente à distance sur catalogue spécialisé | 195 | 2,5 |
| 5610C - Restauration de type rapide | 188 | 2,4 |
| 4399C - Travaux de maçonnerie générale et gros œuvre de bâtiment | 187 | 2,4 |
| 9602B - Soins de beauté | 178 | 2,3 |
| 6831Z - Agences immobilières | 159 | 2,0 |
| 8211Z - Services administratifs combinés de bureau | 150 | 1,9 |

Champ : Provence-Alpes-Côte d'Azur, unités légales productives et marchandes, exerçant une activité non agricole (données brutes).

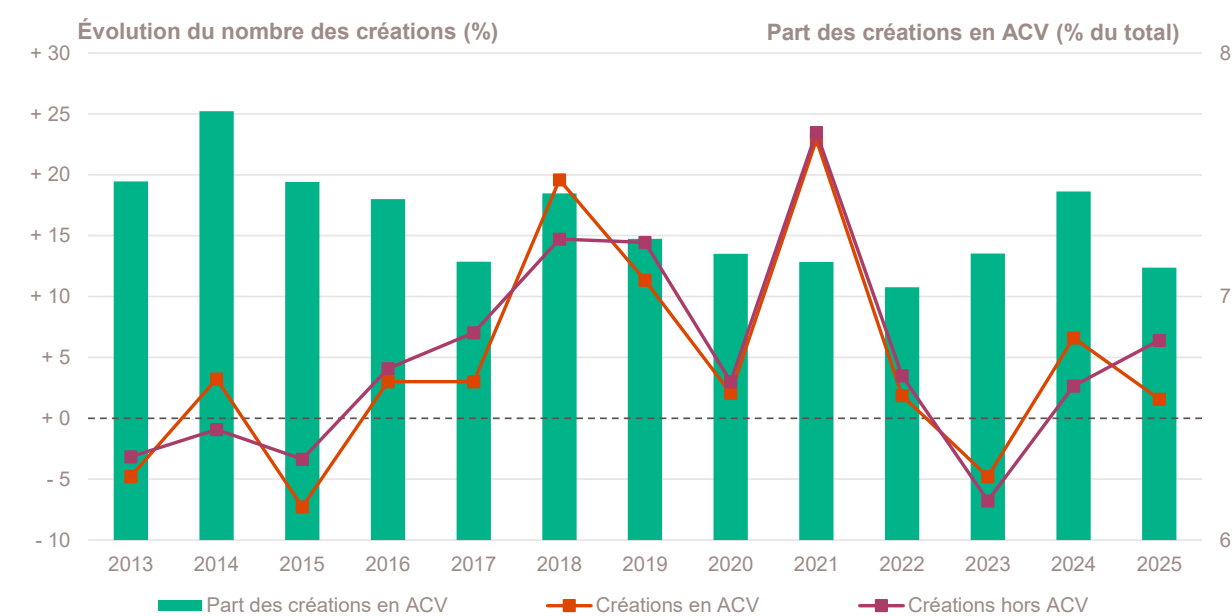
Source : Insee (Sirene, COG), ANCT. Traitements Observatoire de la création d'entreprise.

Création d'entreprise dans les Actions cœur de ville (ACV)

| Année 2025 | Nombre de créations d'entreprises | Part (%) | Évolution annuelle (%) | TCAM 2012-2024 (%) | Taux de renouvellement (‰) |
|--------------------|-----------------------------------|----------|------------------------|--------------------|----------------------------|
| Créations en ACV | 8 016 | 7,1 | + 1,6 | + 4,4 | 187 |
| Créations hors ACV | 104 587 | 92,9 | + 6,4 | + 4,6 | 200 |
| Total régional | 112 603 | 100,0 | + 6,0 | + 4,5 | 199 |

Champ : Provence-Alpes-Côte d'Azur, unités légales productives et marchandes, exerçant une activité non agricole (données brutes).
Sources : Insee (Sirene, COG), ANCT. Traitements Observatoire de la création d'entreprise.

Évolution de la création d'entreprise dans les ACV depuis 2013



Champ : Provence-Alpes-Côte d'Azur, unités légales productives et marchandes, exerçant une activité non agricole (données brutes).
Sources : Insee (Sirene, COG), ANCT. Traitements Observatoire de la création d'entreprise.

Top 10 des activités porteuses de la création d'entreprise dans les ACV

| Top 10 des activités en nombre de créations d'entreprises en 2025 | Nombre de créations d'entreprises | Part % |
|---|-----------------------------------|--------|
| 8121Z - Nettoyage courant des bâtiments | 593 | 7,4 |
| 5320Z - Autres activités de poste et de courrier | 584 | 7,3 |
| 9609Z - Autres services personnels n.c.a. | 291 | 3,6 |
| 7022Z - Conseil pour les affaires et autres conseils de gestion | 255 | 3,2 |
| 5610C - Restauration de type rapide | 199 | 2,5 |
| 4791B - Vente à distance sur catalogue spécialisé | 191 | 2,4 |
| 4399C - Travaux de maçonnerie générale et gros œuvre de bâtiment | 188 | 2,3 |
| 9602B - Soins de beauté | 178 | 2,2 |
| 4511Z - Commerce de voitures et de véhicules automobiles légers | 176 | 2,2 |
| 6201Z - Programmation informatique | 170 | 2,1 |

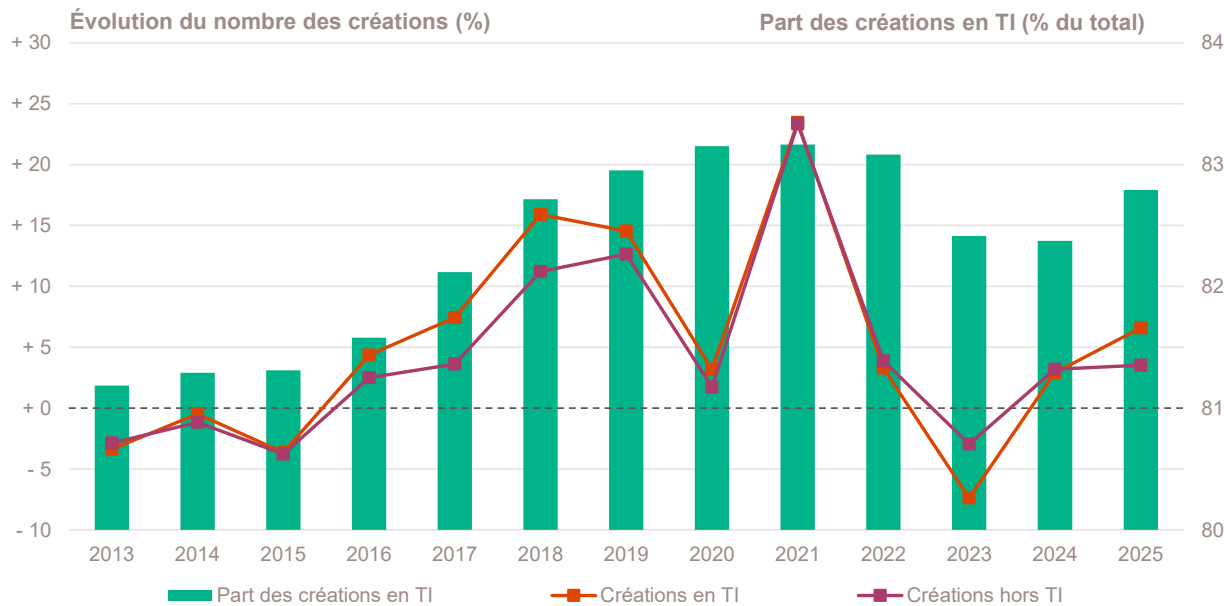
Champ : Provence-Alpes-Côte d'Azur, unités légales productives et marchandes, exerçant une activité non agricole (données brutes).
Source : Insee (Sirene, COG), ANCT. Traitements Observatoire de la création d'entreprise.

Création d'entreprise dans les Territoires d'industrie (TI)

| Année 2025 | Nombre de créations d'entreprises | Part (%) | Évolution annuelle (%) | TCAM 2012-2024 (%) | Taux de renouvellement (‰) |
|-------------------|-----------------------------------|----------|------------------------|--------------------|----------------------------|
| Créations en TI | 93 226 | 82,8 | + 6,6 | + 4,7 | 204 |
| Créations hors TI | 19 377 | 17,2 | + 3,5 | + 4,0 | 177 |
| Total régional | 112 603 | 100,0 | + 6,0 | + 4,5 | 199 |

Champ : Provence-Alpes-Côte d'Azur, unités légales productives et marchandes, exerçant une activité non agricole (données brutes).
Sources : Insee (Sirene, COG), ANCT. Traitements Observatoire de la création d'entreprise.

Évolution de la création d'entreprise dans les TI depuis 2013



Champ : Provence-Alpes-Côte d'Azur, unités légales productives et marchandes, exerçant une activité non agricole (données brutes).
Sources : Insee (Sirene, COG), ANCT. Traitements Observatoire de la création d'entreprise.

Top 10 des activités porteuses de la création d'entreprise dans les TI

| Top 10 des activités en nombre de créations d'entreprises en 2025 | Nombre de créations d'entreprises | Part % |
|---|-----------------------------------|--------|
| 8121Z - Nettoyage courant des bâtiments | 5 601 | 6,0 |
| 5320Z - Autres activités de poste et de courrier | 5 468 | 5,9 |
| 7022Z - Conseil pour les affaires et autres conseils de gestion | 4 059 | 4,4 |
| 9609Z - Autres services personnels n.c.a. | 3 565 | 3,8 |
| 4791B - Vente à distance sur catalogue spécialisé | 2 346 | 2,5 |
| 4399C - Travaux de maçonnerie générale et gros œuvre de bâtiment | 2 208 | 2,4 |
| 9602B - Soins de beauté | 1 944 | 2,1 |
| 4932Z - Transports de voyageurs par taxis | 1 890 | 2,0 |
| 6831Z - Agences immobilières | 1 819 | 2,0 |
| 6201Z - Programmation informatique | 1 811 | 1,9 |

Champ : Provence-Alpes-Côte d'Azur, unités légales productives et marchandes, exerçant une activité non agricole (données brutes).
Source : Insee (Sirene, COG), ANCT. Traitements Observatoire de la création d'entreprise.

Note méthodologique

Sources et définitions

Source des données

Ce document repose sur les données brutes (non corrigées des variations saisonnières et des jours ouvrés) du Système d'information de la démographie des entreprises (Side), mais aussi sur les données du Code officiel géographique (COG) et du recensement de la population (RP), toutes mises à disposition par l'Insee.

Sont également utilisées des données de l'Agence nationale de la cohésion des territoires (ANCT) pour les communes relevant des zones ACV, AFR, PVD, TI et ZFRR (voir leur définition ci-dessous) ; et celles de la Direction de l'évaluation, de la prospective et de la performance (DEPP) du ministère en charge de l'Éducation nationale (MENJ) pour la typologie des communes urbaines et rurales. Le maillage territorial se réfère à la liste des communes au 1^{er} janvier 2025.

Définition du champ d'analyse

Les résultats statistiques présentés portent sur l'ensemble des unités légales productives et marchandes, exerçant une activité économique réelle dans l'industrie, la construction, le commerce ou les services.

Sauf mention particulière, ils concernent la région Provence-Alpes-Côte d'Azur.

La définition des créations d'entreprises s'appuie sur les concepts harmonisés au niveau européen. Elles correspondent aux nouvelles immatriculations dans le répertoire REE, qui enregistrent un début d'activité relevant de l'un des cas suivants :

- création de nouveaux moyens de production ;
- redémarrage d'une activité après une interruption de plus d'un an ;
- redémarrage d'une activité après une interruption de moins d'un an, mais avec changement d'activité ;
- reprise, par une entreprise nouvelle, des activités d'une autre entreprise s'il n'y a pas continuité entre la situation du cédant et celle du repreneur, en termes d'activité et de localisation.

Dans le cas des micro-entrepreneurs, les créations ne correspondent pas à ce concept européen. Il y a bien immatriculation dans le répertoire Sirene, mais sans savoir s'il y aura ou pas un début d'activité.

Micro-entrepreneur

Depuis le 19 décembre 2014, le terme de micro-entrepreneur requalifie le régime de l'auto-entrepreneur mis en place au 1^{er} janvier 2009. De nouvelles dispositions s'appliquent, définies par la loi Pinel du 18 juin 2014. Sont ainsi définis comme micro-entrepreneurs, tous les entrepreneurs individuels inscrits sous le régime fiscal de la micro-entreprise et soumis au régime micro-social simplifié. Il ne faut donc pas les confondre avec la catégorie des microentreprises définie par la loi de modernisation de l'économie de 2008.

[Pour en savoir plus, voir le site de Bpifrance Création.](#)

Entreprise classique

Ce terme définit l'ensemble des entreprises (individuelles et sociétés) hors régime du micro-entrepreneur (ex-auto-entrepreneur).

Taille des entreprises

Elle est définie par le nombre de salariés au démarrage de l'activité de l'entreprise. Certaines années, la donnée peut être manquante pour quelques entreprises.

Typologie des communes

Une typologie des communes en neuf catégories a été établie par la Direction de l'évaluation, de la prospective et de la performance (DEPP) du ministère en charge de l'Éducation nationale pour décrire le système éducatif. Cette caractérisation du territoire, basée sur un croisement d'approches morphologique et fonctionnelle, permet de distinguer plusieurs types de communes rurales et urbaines. Elle a l'avantage d'être plus précise que l'approche par grille de densité, surtout pour décrire les zones rurales.

Neuf catégories sont ainsi définies :

- Rurale éloignée très peu dense
- Rurale éloignée peu dense
- Rurale périphérique très peu dense
- Rurale périphérique peu dense
- Bourg
- Petite ville
- Urbaine périphérique peu dense
- Urbaine dense
- Urbaine très dense

[Accéder au rapport sur la typologie des communes pour décrire le système éducatif.](#)

Zone France Ruralités Revitalisation (ZFRR)

Mises en place depuis le 1er juillet 2024, les Zones France Ruralités Revitalisation (ZFRR) permettent de bénéficier de plusieurs avantages fiscaux. La plupart des communes classées auparavant en zone de revitalisation rurale (ZRR) ont intégré le nouveau zonage ZFRR, regroupant alors des communes peu densément peuplées et caractérisées comme fragiles pour des raisons socio-économiques.

[Pour en savoir plus, voir les pages dédiées aux ZFRR sur le site du Ministère de l'économie.](#)

Zone d'aide à finalité régionale (AFR)

Les zones d'Aide à finalité régionale (AFR) correspondent aux territoires de l'Union européenne présentant des retards de développement. Le zonage des AFR est fixé par décret. Il délimite les zones dans lesquelles les pouvoirs publics, État et collectivités locales, ont pu allouer des aides aux entreprises pour encourager les investissements et la création durable d'emplois.

Pour en savoir plus, voir le site de Bpifrance Création.

Petite ville de demain (PVD) & Action coeur de ville (ACV)

Le programme Petites villes de demain (PVD) permet aux villes de moins de 20 000 habitants sélectionnées, de bénéficier d'un soutien de l'État et de ses partenaires pour mettre en oeuvre leurs projets de revitalisation. Le programme Action coeur de ville (ACV) vise à faciliter et à soutenir le travail des collectivités locales, à inciter les acteurs du logement, du commerce et de l'urbanisme à réinvestir les centres-villes, à favoriser le maintien ou l'implantation d'activités en coeur de ville, afin d'améliorer les conditions de vie dans les villes moyennes.

Quartier prioritaire de la politique de la ville (QPV)

Les Quartiers prioritaires de la politique de la ville (QPV) sont des territoires d'intervention du ministère de la Ville, définis par la loi de programmation pour la ville et la cohésion urbaine du 21 février 2014. La liste des QPV a été modifiée par le décret n° 2024-806 du 13 juillet 2024. Les indicateurs statistiques relatifs à la démographie des entreprises dans les QPV, disponibles auparavant, ne le sont plus pour cette nouvelle liste

Pour en savoir plus, voir le site de Bpifrance Création.

Territoires d'industrie (TI)

Lancé en 2018, le programme « Territoires d'industrie » vise à apporter, dans et par les territoires, des réponses concrètes aux enjeux de soutien à l'industrie. Dans sa prolongation pour 2023-2027, le programme bénéficie à 183 territoires qui sont des intercommunalités ou des groupes d'intercommunalités présentant une forte identité et savoir-faire industriel.

Zone d'emploi

Une zone d'emploi est un espace géographique à l'intérieur duquel la plupart des actifs résident et travaillent, et dans lequel les établissements peuvent trouver l'essentiel de la main-d'œuvre nécessaire pour occuper les emplois offerts. Le découpage en zone d'emploi constitue une partition du territoire adaptée aux études locales sur le marché du travail. Le zonage définit aussi des territoires pertinents pour les diagnostics locaux et peut guider la délimitation de territoire pour la mise en oeuvre des politiques territoriales initiées par les pouvoirs publics ou les acteurs locaux.

Calculs

Estimation des emplois créés

La base REE ne permet de connaître la taille de l'entreprise à la création (en nombre de salariés) que par tranche. Le nombre exact de salarié n'étant pas connu, une estimation est nécessaire quant à la création d'emplois engendrée par ces nouvelles entreprises. Afin de ne pas surestimer les créations d'emplois, notamment dans les tranches élevées (par exemple, la catégorie « 50 à 99 salariés »), la borne basse de chaque classe est retenue. Ainsi, une entreprise créée et appartenant à la classe « 6 à 9 salariés » comptera pour 6 créations d'emplois *a minima*.

Top des activités en croissance ou décroissance du nombre de créations

Sur les 735 activités répertoriées par la nomenclature d'activités française (NAF), la plupart compte peu de créations voire aucune de façon structurelle, dans chaque territoire. Pour éviter que quelques créations, qui n'interviennent que rarement, ne viennent biaiser les chiffres avec des variations brusques, seules sont prises en compte les activités qui comptent un nombre de créations d'entreprises supérieur à celui du troisième quartile de l'année en cours dans la région. Ce chiffre varie donc pour chaque région.

Taux de croissance annuel moyen (TCAM)

Le taux de croissance annuel moyen (TCAM) permet de calculer un taux d'évolution moyen sur une durée de n années. Le TCAM est plus approprié que le taux de variation annuelle (qui compare l'évolution d'une année sur l'autre) lorsqu'il s'agit de comparer l'évolution d'un indicateur sur des périodes de durées différentes.

Exemple : un TCAM de + 2 % entre 2000 et 2010, signifie une croissance moyenne de + 2 % chaque année, pendant les dix années séparant 2000 et 2010. Dans ce cas, le taux de variation annuelle sera de + 22 % (la variation entre 2000 et 2010), avec une évolution moyenne de + 2 % tous les ans, pendant 10 ans.

Bpifrance Création – Observatoire de la création d'entreprise

27-31, avenue du Général Leclerc, 94700 Maisons-Alfort

Publication 100 % numérique mise en ligne le 10/02/2026.

ISSN en cours.

Toute reproduction partielle ou totale à usage collectif de la présente publication est autorisée à la condition expresse de citer la source ainsi : « Observatoire de la création d'entreprise. La création d'entreprise en Provence-Alpes-Côte d'Azur, Fiche statistique pour l'année 2025. Bpifrance Création, février 2026. »

Contact : utilisez le formulaire de contact sur le site de Bpifrance Création.