

Avertissement : les évolutions des créations d'entreprises enregistrées depuis le début de l'année 2023 doivent être interprétées avec une grande prudence. Depuis le 1er janvier 2023, les formalités de création d'entreprises sont effectuées obligatoirement sur le guichet électronique des formalités d'entreprises. Ce changement important a fragilisé le suivi conjoncturel des créations d'entreprises au cours de l'année 2023, en raison notamment d'une modification des délais d'enregistrement des déclarations dans le répertoire Sirene. Toutefois, l'effet de ce changement sur la mesure du volume annuel des créations d'entreprises est globalement limité.

Sommaire

1. Vue d'ensemble de la création d'entreprise	page 2
2. La création d'entreprise par secteur d'activité	page 3
3. La création d'entreprise par statut juridique	page 6
4. La création d'entreprise par taille et emplois créés	page 7
5. Focus zones d'emploi	page 8
6. Focus communes	page 9
7. Focus zones de revitalisation rurale (ZRR)	page 10
8. Focus quartiers prioritaires de la politique de la ville (QPV)	page 11
9. Note méthodologique	page 12

La création d'entreprise dans le département en 2023 : principaux résultats

- 21 162 entreprises ont été créées dans le département du Var en 2023, représentant 21 % des nouvelles entreprises de l'année de la région Provence-Alpes-Côte d'Azur.
- La création d'entreprise sur ce territoire baisse ainsi de - 2 % par rapport à 2022, contre - 7 % Provence-Alpes-Côte d'Azur et - 2 % en France métropolitaine hors Île-de-France.
- Dans ce département, la dynamique entrepreneuriale en berne est surtout liée aux entreprises classiques : - 1 % de créations chez les micro-entrepreneurs contre - 5 % pour les entreprises classiques en variation annuelle.
- Le département compte 198 créations pour 10 000 habitants, contre 204 en Provence-Alpes-Côte d'Azur et 137 en France métropolitaine hors Île-de-France.
- A minima, 523 emplois ont été créés dans le département par les 353 nouvelles entreprises de l'année qui employaient au moins un salarié au démarrage de leur activité.
- Les 20 activités les plus prisées (en nombre de créations d'entreprises) représentent 47 % de la création totale d'entreprise du département. Les trois premières sont :
 - nettoyage courant des bâtiments (8121Z) avec 1 552 créations (+ 3 %) ;
 - autres services personnels n.c.a. (9609Z) avec 1 086 créations (- 12 %) ;
 - conseil pour les affaires et autres conseils de gestion (7022Z) avec 917 créations (- 3 %).
- Les 3 activités avec la plus forte hausse du nombre de créations d'entreprises sont :
 - promotion immobilière d'autres bâtiments (4110C) avec 36 créations (+ 500 %) ;
 - promotion immobilière de logements (4110A) avec 61 créations (+ 103 %) ;
 - activités des sièges sociaux (7010Z) avec 179 créations (+ 97 %).
- 617 entreprises ont été créées en Zones de revitalisation rurale (ZRR ; soit 3 % des créations du département), 2 080 en Zones d'aide à finalité régionale (AFR ; 10 %), 2 535 dans les Petites villes de demain (PVD ; 12 %) et 986 dans les communes Actions cœur de ville (ACV ; 5 %).
- Le taux de renouvellement des entreprises s'établit à 174 nouvelles immatriculations pour 1 000 entreprises existantes en 2020 (dernière année disponible). Il est de 173 en Provence-Alpes-Côte d'Azur et de 175 en France métropolitaine hors Île-de-France.
- 1 446 établissements d'entreprise ont été créés dans les Quartiers prioritaires de la politique de la ville (QPV) en 2021 (dernière année disponible), soit 6 % de la création d'établissement dans le secteur marchand non agricole du département (23 075).

Vue d'ensemble de la création d'entreprise

Principaux indicateurs du département, de sa région et de la France métrop. hors Île-de-France

Année 2023	Var	Provence-Alpes-Côte d'Azur	France métropolitaine hors Île-de-France
Créations d'entreprises	21 162	103 147	721 354
Micro-entrepreneurs ^a	14 237	67 780	468 849
Entreprises classiques	6 925	35 367	252 505
Stock d'entreprises^b	121 754	595 108	4 117 399
Taux de renouvellement (‰) ^c	174	173	175

Évolution annuelle (%)

Créations d'entreprises	- 2,3	- 6,6	- 2,4
Micro-entrepreneurs ^a	- 0,8	- 7,1	+ 1,7
Entreprises classiques	- 5,3	- 5,7	- 9,1

Création dans les territoires "aidés"

Zones de revitalisation rurale (ZRR)	617	6 556	104 677
Zones d'aide à finalité régionale (AFR)	2 080	22 164	230 973
Petites villes de demain (PVD)	2 535	7 377	74 526
Actions cœur de ville (ACV)	986	8 091	85 566
Quartiers prioritaires de la politique de la ville (QPV) ^d	1 446	11 231	51 531

Création pour 10 000 habitants

Toutes communes confondues	198	204	137
Zones de revitalisation rurale (ZRR)	190	161	109
Zones d'aide à finalité régionale (AFR)	183	201	124
Petites villes de demain (PVD)	225	179	114
Actions cœur de ville (ACV)	175	186	137
Quartiers prioritaires de la politique de la ville (QPV) ^d	242	220	158

a. Ex-régime de l'auto-entrepreneur créé en 2009 et modifié en 2014.

b. Les données relatives au stock d'entreprises de l'année A-3 étant publiées en juillet de l'année A, les dernières données en date sont celles pour 2020.

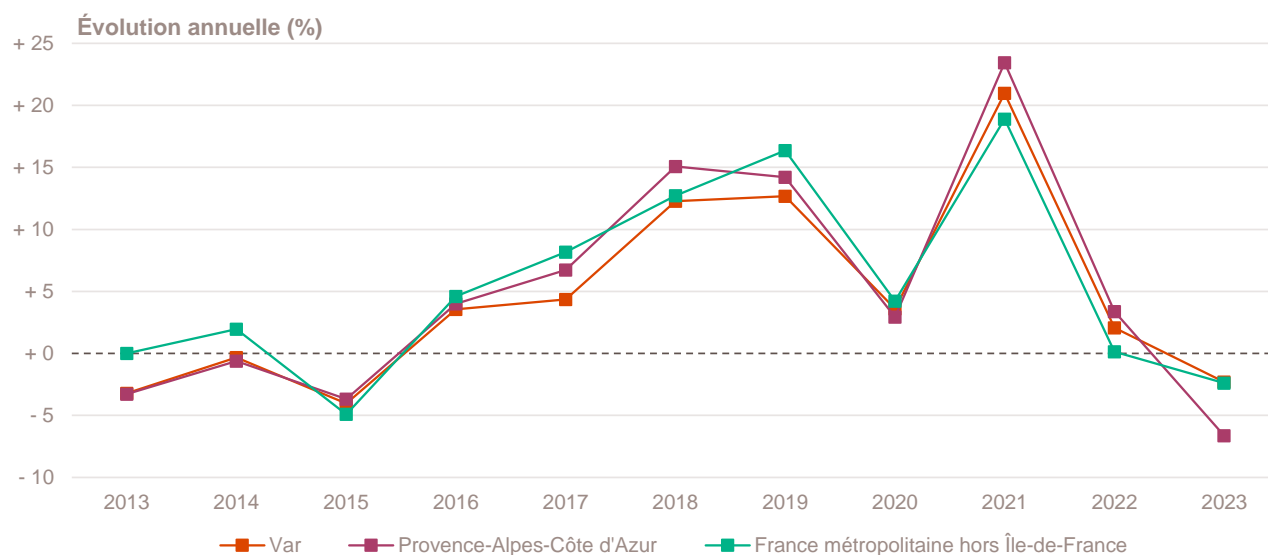
c. Rapport pour mille (‰) du nombre de créations en 2023 sur le stock d'entreprises existantes au 31 décembre 2020 (dernière année disponible) dans le champ marchand non agricole.

d. Les données de création en QPV concernent les établissements (Siret) contrairement aux autres indicateurs qui se basent sur l'entreprise (Siren). Elles portent sur l'année 2020 (dernière année disponible). Pour en savoir plus, se reporter à la méthodologie.

Champ : France entière, unités légales productives et marchandes, exerçant une activité non agricole (données brutes).

Sources : Insee (données sur les QPV, RP, Sirene, COG), ANCT. Traitements Observatoire de la création d'entreprise.

Évolution de la création d'entreprise depuis 2013



Champ : France entière, unités légales productives et marchandes, exerçant une activité non agricole (données brutes).

Source : Insee (Sirene). Traitements Observatoire de la création d'entreprise.

La création d'entreprise par secteur d'activité

Principaux indicateurs de la création d'entreprise par secteur d'activité

Année 2023	Nombre de créations d'entreprises	Taux de renouvellement (%)	Évolution annuelle (%)	TCAM 2012-2022 (%)	Part des micro-entrepreneurs (%)
Activités secondaires	3 694	146	- 8,5	+ 2,6	65,3
Industrie	1 153	214	- 2,6	+ 7,7	65,8
Construction	2 541	128	- 10,9	+ 1,1	65,0
Activités de type commerce	6 018	150	- 3,0	+ 2,3	67,8
Commerce de détail	1 761	129	+ 6,6	- 1,9	61,3
Commerce de gros	464	93	- 38,2	+ 2,2	56,7
Commerce de bouche ^a	45	51	- 6,3	+ 1,1	48,9
Commerce et réparation automobiles	526	164	+ 1,2	+ 4,7	67,7
Hébergement	201	153	+ 20,4	+ 11,0	34,8
Restauration	832	113	+ 6,1	+ 1,2	43,6
Services en direction des personnes	2 189	253	- 4,2	+ 6,6	88,1
Activités de type services	11 450	203	+ 0,3	+ 7,9	67,6
Immobilier	1 039	144	- 13,6	+ 10,7	55,6
Transports et entreposage	1 095	383	+ 9,2	+ 19,6	84,0
Activités scientifiques et techniques	2 602	228	+ 0,5	+ 7,1	68,3
Activités de soutien aux entreprises	2 983	322	+ 6,0	+ 11,2	79,4
Information et communication	755	295	+ 6,6	+ 6,4	79,2
Enseignement	901	225	+ 0,4	+ 5,5	84,6
Arts, spectacles et activités récréatives	587	182	- 6,4	+ 2,6	65,1
Santé humaine et action sociale ^b	972	79	- 5,6	+ 2,8	32,8
Activités financières et d'assurance	516	149	- 5,7	+ 7,6	7,4
Activités des sociétés holding	148	77	- 22,9	+ 4,3	0,0
Total Var	21 162	174	- 2,3	+ 4,9	67,3

a. Ce regroupement de secteurs, composé par l'OCE, comprend les activités de charcuterie (10.13B), la cuisson de produits de boulangerie (10.71B), les boulangeries et boulangeries-pâtisseries (10.71C), ainsi que les pâtisseries (10.71D). Dans la nomenclature d'activités française NAF rév.2, ces activités appartiennent au secteur de l'industrie manufacturière alimentaire.

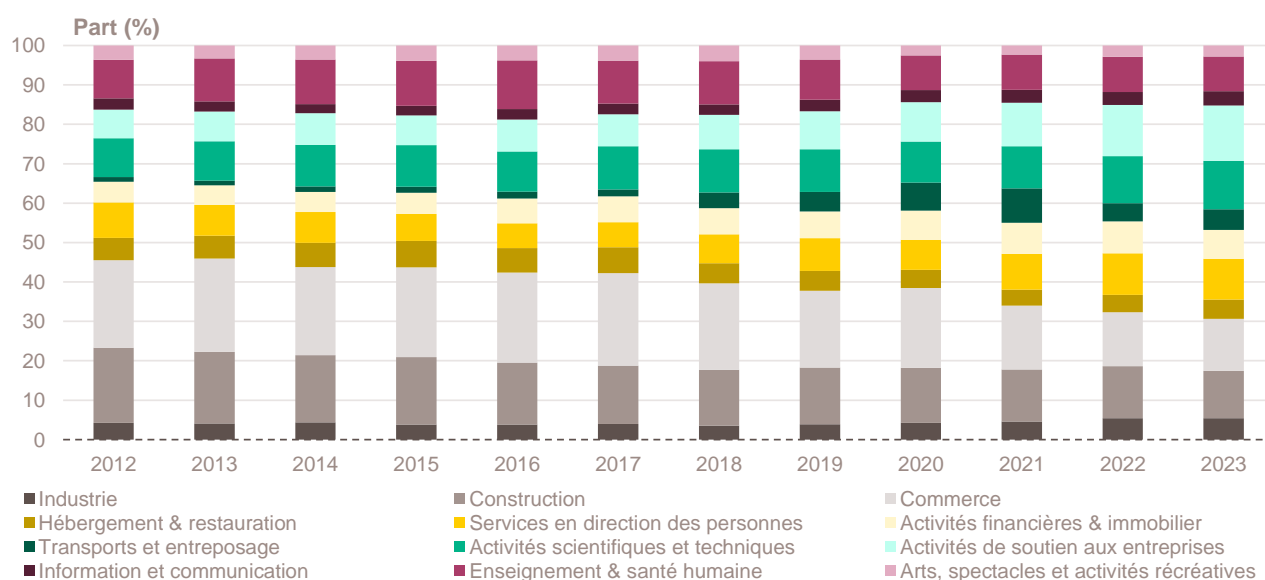
b. Dans ce secteur regroupé de la NAF rév.2, le nombre de créations d'entreprises relevant de l'action sociale est très faible.

Lecture : en 2023, 21 162 entreprises ont vu le jour dans le Var, un nombre en baisse de - 2,3 % par rapport à 2022, pour une évolution annuelle moyenne de + 4,9 % entre 2012 et 2022. Le taux de renouvellement est le plus élevé dans le secteur transports et entreposage, avec 383 nouvelles entreprises en 2023 pour 1 000 entreprises existantes en 2020 dans ce secteur (174 sur l'ensemble du département, tous secteurs confondus).

Champ : Var, unités légales productives et marchandes, exerçant une activité non agricole (données brutes).

Source : Insee (Sirene). Traitements Observatoire de la création d'entreprise.

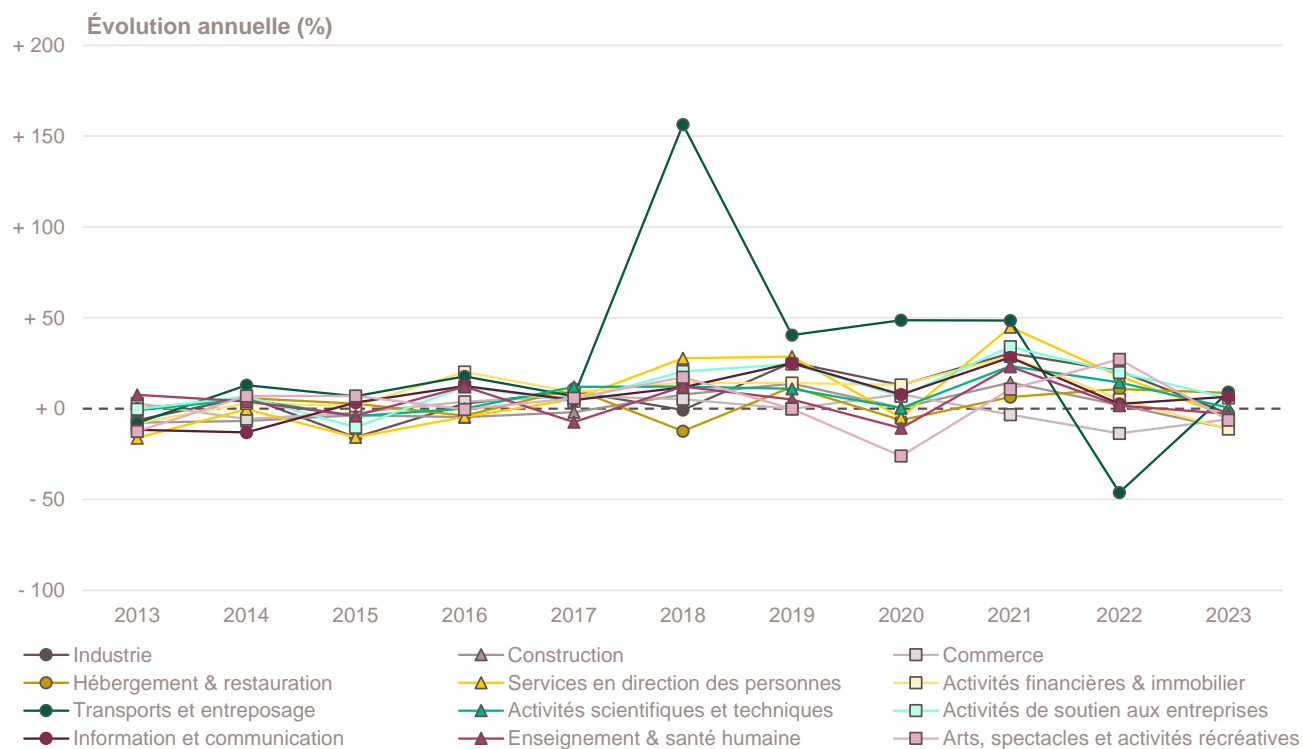
Création d'entreprise par secteur d'activité depuis 2012



Champ : Var, unités légales productives et marchandes, exerçant une activité non agricole (données brutes).

Source : Insee (Sirene). Traitements Observatoire de la création d'entreprise.

Évolution de la création d'entreprise par secteur d'activité depuis 2013



Création d'entreprise par activité principale exercée (APE)

Top 20 des activités en nombre de créations d'entreprises en 2023	Nombre de créations d'entreprises	Évolution annuelle (%)	TCAM 2012-2022 (%)
8121Z - Nettoyage courant des bâtiments	1 552	+ 3,0	+ 17,4
9609Z - Autres services personnels n.c.a.	1 086	- 12,3	+ 12,5
7022Z - Conseil pour les affaires et autres conseils de gestion	917	- 2,6	+ 11,0
5320Z - Autres activités de poste et de courrier	701	- 3,6	+ 59,1
6831Z - Agences immobilières	689	- 10,4	+ 12,3
4399C - Travaux de maçonnerie générale et gros œuvre de bâtiment	535	- 16,7	+ 0,5
9602B - Soins de beauté	528	+ 2,7	+ 3,9
5610C - Restauration de type rapide	447	- 4,7	+ 3,2
4321A - Travaux d'installation électrique dans tous locaux	371	- 11,5	+ 3,7
4791B - Vente à distance sur catalogue spécialisé	359	+ 28,2	+ 10,0
4791A - Vente à distance sur catalogue général	333	+ 63,2	+ 11,4
7410Z - Activités spécialisées de design	309	- 13,9	+ 11,6
8211Z - Services administratifs combinés de bureau	293	- 7,9	+ 19,6
7021Z - Conseil en relations publiques et communication	286	- 6,5	+ 11,1
8551Z - Enseignement de disciplines sportives et d'activités de loisirs	282	+ 18,5	+ 4,5
6201Z - Programmation informatique	275	+ 12,2	+ 8,0
8690D - Activités des infirmiers et des sages-femmes	265	- 23,6	+ 4,2
6630Z - Gestion de fonds	249	+ 24,5	+ 44,6
3511Z - Production d'électricité	248	+ 43,4	+ 24,1
4334Z - Travaux de peinture et vitrerie	241	- 19,7	- 0,5

Champ : Var, unités légales productives et marchandes, exerçant une activité non agricole (données brutes).
Source : Insee (Sirene). Traitements Observatoire de la création d'entreprise.

Top 20 des activités en croissance du nombre de créations d'entreprises en 2023	Nombre de créations d'entreprises	Évolution annuelle (%)	TCAM 2012-2022 (%)
4110C - Promotion immobilière d'autres bâtiments	36	+ 500,0	+ 0,0
4110A - Promotion immobilière de logements	61	+ 103,3	- 0,6
7010Z - Activités des sièges sociaux	179	+ 96,7	+ 2,5
7120B - Analyses, essais et inspections techniques	53	+ 96,3	- 0,4
4932Z - Transports de voyageurs par taxis	206	+ 80,7	+ 6,5
4110D - Supports juridiques de programmes	68	+ 78,9	- 1,2
7311Z - Activités des agences de publicité	96	+ 71,4	- 2,2
8299Z - Autres activités de soutien aux entreprises n.c.a.	228	+ 71,4	+ 10,3
9529Z - Réparation d'autres biens personnels et domestiques	60	+ 66,7	- 8,0
4791A - Vente à distance sur catalogue général	333	+ 63,2	+ 11,4
6820A - Location de logements	63	+ 57,5	+ 7,2
4941A - Transports routiers de fret interurbains	101	+ 55,4	+ 16,6
1392Z - Fabrication d'articles textiles, sauf habillement	40	+ 48,1	+ 11,6
5520Z - Hébergement touristique et autre hébergement de courte durée	160	+ 45,5	+ 11,8
4781Z - Commerce de détail alimentaire sur éventaires et marchés	122	+ 43,5	- 5,1
3511Z - Production d'électricité	248	+ 43,4	+ 24,1
5610A - Restauration traditionnelle	193	+ 41,9	- 4,7
8230Z - Organisation de foires, salons professionnels et congrès	90	+ 34,3	+ 5,0
4782Z - Comm. de détail de textiles, habillement etc. sur éventaires et marchés	64	+ 33,3	- 11,2
5814Z - Édition de revues et périodiques	98	+ 30,7	+ 34,1

Note de lecture : de nombreuses activités comptant très peu de créations, leur variance dans le temps peut être très forte. Pour ne pas biaiser le classement par ces données peu significatives, seules sont retenues les activités qui comptabilisent un nombre de créations d'entreprises supérieur à celui du troisième quartile de l'année en cours, soit 30 créations d'entreprises dans le Var.

Champ : Var, unités légales productives et marchandes, exerçant une activité non agricole (données brutes).

Source : Insee (Sirene). Traitements Observatoire de la création d'entreprise.

Top 20 des activités en décroissance du nombre de créations d'entreprises en 2023	Nombre de créations d'entreprises	Évolution annuelle (%)	TCAM 2012-2022 (%)
4619B - Autres intermédiaires du commerce en produits divers	157	- 55,1	- 1,3
6619B - Autres auxi. acti. de serv. financ., hors assur. et caisses de retraite n.c.a.	32	- 37,3	+ 13,8
5630Z - Débits de boissons	38	- 36,7	+ 0,3
6810Z - Activités des marchands de biens immobiliers	116	- 35,9	+ 8,5
9002Z - Activités de soutien au spectacle vivant	37	- 35,1	+ 8,2
4771Z - Commerce de détail d'habillement en magasin spécialisé	66	- 33,3	- 2,8
5510Z - Hôtels et hébergement similaire	36	- 33,3	+ 10,4
4799A - Vente à domicile	198	- 32,0	+ 4,9
4333Z - Travaux de revêtement des sols et des murs	89	- 30,5	+ 3,6
4711B - Commerce d'alimentation générale	49	- 27,9	+ 6,0
9003A - Création artistique relevant des arts plastiques	114	- 25,0	+ 0,3
7430Z - Traduction et interprétation	41	- 24,1	+ 5,0
7721Z - Location et location-bail d'articles de loisirs et de sport	57	- 24,0	+ 11,2
4332A - Travaux de menuiserie bois et PVC	143	- 23,9	+ 0,5
8690D - Activités des infirmiers et des sages-femmes	265	- 23,6	+ 4,2
7990Z - Autres services de réservation et activités connexes	33	- 23,3	+ 13,6
6420Z - Activités des sociétés holding	148	- 22,9	+ 4,3
4312A - Travaux de terrassement courants et travaux préparatoires	159	- 22,8	+ 7,4
4332B - Travaux de menuiserie métallique et serrurerie	41	- 21,2	- 1,7
4120A - Construction de maisons individuelles	60	- 20,0	+ 8,9

Note de lecture : de nombreuses activités comptant très peu de créations, leur variance dans le temps peut être très forte. Pour ne pas biaiser le classement par ces données peu significatives, seules sont retenues les activités qui comptabilisent un nombre de créations d'entreprises supérieur à celui du troisième quartile de l'année en cours, soit 30 créations d'entreprises dans le Var.

Champ : Var, unités légales productives et marchandes, exerçant une activité non agricole (données brutes).

Source : Insee (Sirene). Traitements Observatoire de la création d'entreprise.

La création d'entreprise par nature juridique

Principaux indicateurs de la création d'entreprise par nature juridique

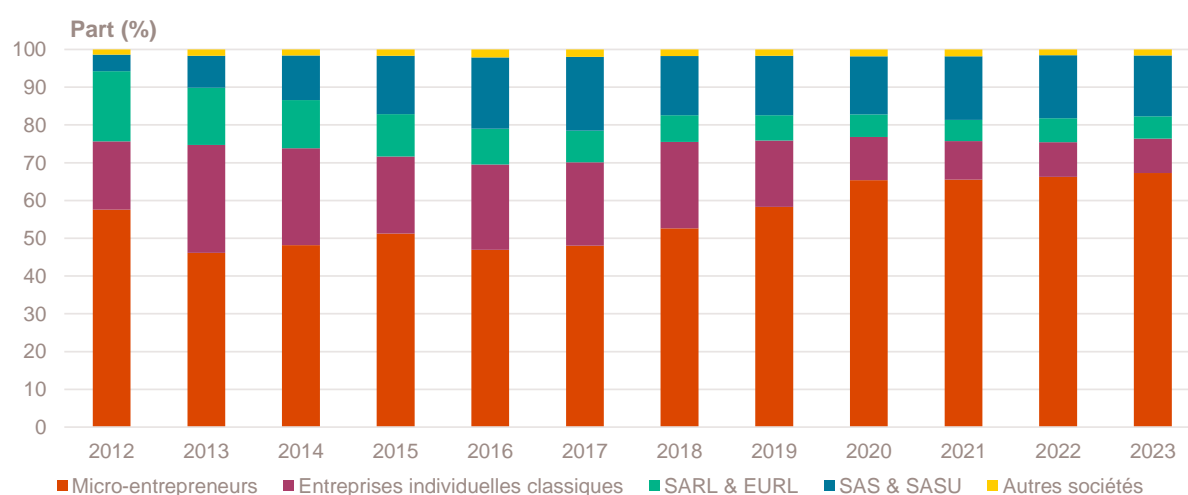
Année 2023	Nombre de créations d'entreprises	Part (%)	Évolution annuelle (%)	TCAM 2012-2022 (%)
Entreprises individuelles	16 164	76,4	- 1,0	+ 4,9
Micro-entrepreneurs	14 237	67,3	- 0,8	+ 6,4
Entreprises individuelles classiques	1 927	9,1	- 3,1	- 1,9
Sociétés	4 998	23,6	- 6,2	+ 5,0
SARL & EURL	1 254	5,9	- 8,8	- 5,8
SAS & SASU	3 401	16,1	- 6,0	+ 20,0
SCI	42	0,2	+ 950,0	- 16,4
Autres ^a	301	1,4	- 8,0	+ 7,2
Total Var	21 162	100,0	- 2,3	+ 4,9

a. Dont associations, fondations, collectivités territoriales, organismes professionnels, syndicats de propriétaires, etc.

Champ : Var, unités légales productives et marchandes, exerçant une activité non agricole (données brutes).

Source : Insee (Sirene). Traitements Observatoire de la création d'entreprise.

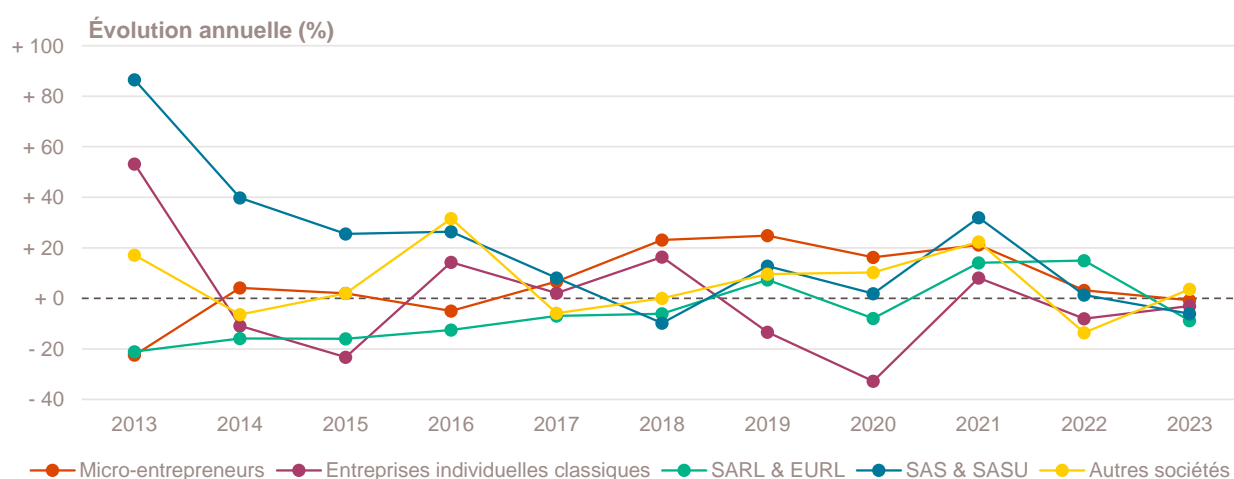
Création d'entreprise par nature juridique depuis 2012



Champ : Var, unités légales productives et marchandes, exerçant une activité non agricole (données brutes).

Source : Insee (Sirene). Traitements Observatoire de la création d'entreprise.

Évolution de la création d'entreprise par nature juridique depuis 2013



Champ : Var, unités légales productives et marchandes, exerçant une activité non agricole (données brutes).

Source : Insee (Sirene). Traitements Observatoire de la création d'entreprise.

La création d'entreprise par taille et emplois créés

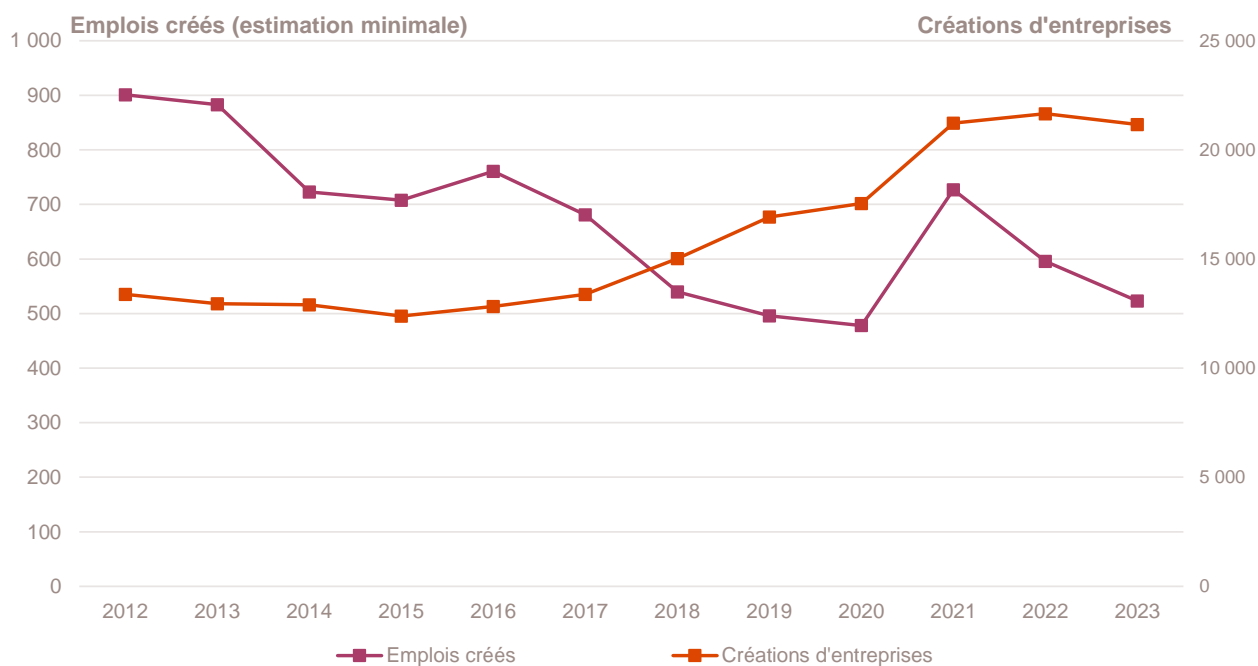
Principaux indicateurs de la création d'entreprise par taille au démarrage

Année 2023	Nombre de créations d'entreprises	Part (%)	Évolution annuelle (%)	TCAM 2012-2022 (%)
Non-employeuses (sans salarié)	20 809	98,3	- 1,9	+ 5,2
Employeuses	353	1,7	- 19,8	- 2,2
1 à 2 salariés	312	1,5	- 21,8	- 1,5
3 à 5 salariés	25	0,1	- 13,8	- 6,7
6 à 9 salariés	6	0,0	+ 20,0	- 8,4
10 salariés et plus	10	0,0	+ 42,9	- 6,7
Total Var	21 162	100,0	- 2,3	+ 4,9

Champ : Var, unités légales productives et marchandes, exerçant une activité non agricole (données brutes).

Source : Insee (Sirene). Traitements Observatoire de la création d'entreprise.

Emplois créés *a minima* par les nouvelles entreprises au démarrage



Note de lecture : à défaut de connaître le nombre exact de salariés à la création des entreprises, la base REE indique une tranche pour le nombre de salariés à la création. En prenant la borne basse de chaque intervalle, il est donc possible d'estimer le nombre minimal d'emplois créés par les créations d'entreprises dans le département.

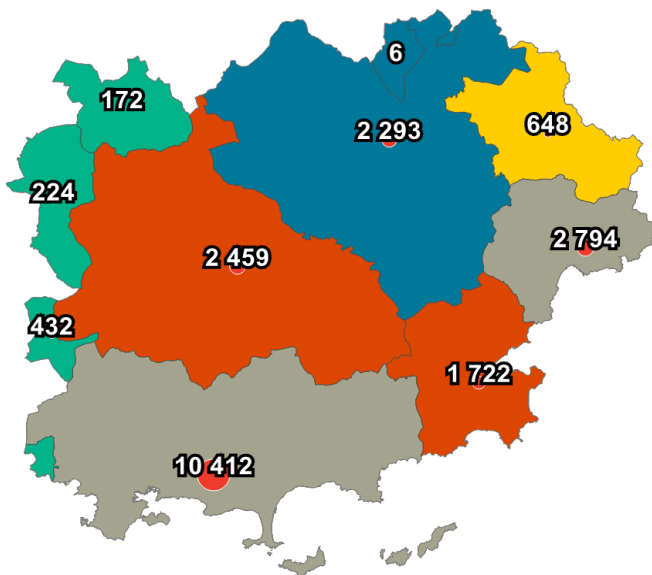
Lecture : en 2023, au moins 523 emplois ont été créés dans le Var par les entreprises qui ont vu le jour dans l'année, soit une baisse de - 12,2 % par rapport à 2022 et une baisse de - 4 % en moyenne tous les ans entre 2012 et 2022.

Champ : Var, unités légales productives et marchandes, exerçant une activité non agricole (données brutes).

Source : Insee (Sirene). Traitements Observatoire de la création d'entreprise.

Focus zones d'emploi

Carte départementale de l'évolution de la création d'entreprise par zone d'emploi



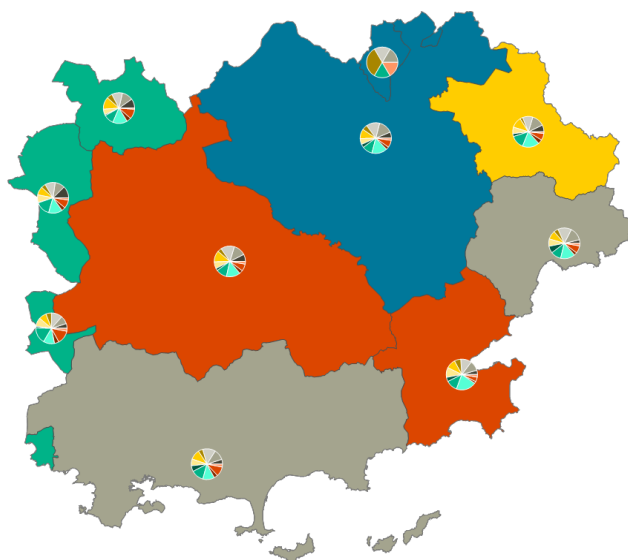
Évolution de la zone d'emploi par rapport à son département



Note de lecture : pour les zones d'emploi à cheval sur plusieurs départements, le nombre indiqué ne concerne que la partie située dans le département.
 Champ : Var, unités légales productives et marchandes, exerçant une activité non agricole (données brutes).

Source : Insee (Sirene, COG). Traitements Observatoire de la création d'entreprise.

Carte départementale de la création d'entreprise par secteur d'activité et par zone d'emploi



Répartition par secteur d'activité



Évolution de la zone d'emploi par rapport à son département



Note de lecture : pour les zones d'emploi à cheval sur plusieurs départements, le nombre indiqué ne concerne que la partie située dans le département.
 Champ : Var, unités légales productives et marchandes, exerçant une activité non agricole (données brutes).

Source : Insee (Sirene, COG). Traitements Observatoire de la création d'entreprise.

Focus communes

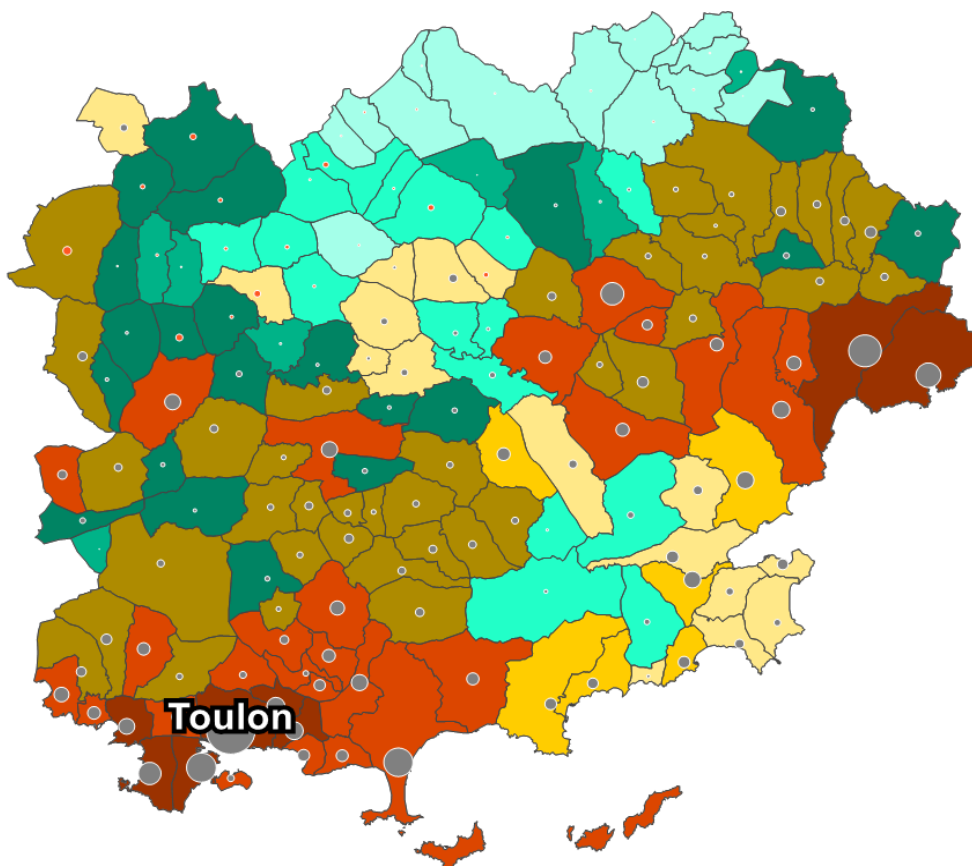
Création d'entreprise par type de commune

Année 2023	Nombre de créations d'entreprises	Part (%)	Part des créations en ZRR (%)	Évolution annuelle (%)	TCAM 2012-2022 (%)	Taux de renouvellement (‰)
Rurale éloignée très peu dense	62	0,3	100,0	+ 37,8	+ 3,2	166
Rurale éloignée peu dense	391	1,8	41,4	- 17,0	+ 5,6	170
Rurale périphérique très peu dense	36	0,2	52,8	+ 63,6	- 0,9	242
Rurale périphérique peu dense	594	2,8	31,6	- 5,9	+ 5,8	202
Bourg	1 197	5,7	7,7	- 4,8	+ 4,1	141
Petite ville	1 463	6,9	0,0	- 1,3	+ 4,8	163
Urbaine périphérique peu dense	2 859	13,5	3,3	- 3,1	+ 4,9	184
Urbaine dense	6 619	31,3	0,0	- 2,8	+ 5,1	172
Urbaine très dense	7 941	37,5	0,0	- 0,6	+ 4,9	179
Total Var	21 162	100,0	2,9	- 2,3	+ 4,9	174

Champ : Var, unités légales productives et marchandes, exerçant une activité non agricole (données brutes).

Sources : Insee (Sirene, COG), MENJ-DEPP, ANCT. Traitements Observatoire de la création d'entreprise.

Carte départementale de la création d'entreprise par type de commune et par ZRR



Type de commune		
■ Rurale éloignée très peu dense	■ Rurale éloignée peu dense	■ Rurale périphérique très peu dense
■ Rurale périphérique peu dense	■ Bourg	■ Petite ville
■ Urbaine périphérique peu dense	■ Urbaine dense	■ Urbaine très dense

Note de lecture : la taille des bulles est proportionnelle au nombre de créations d'entreprises dans la commune. La bulle des communes en Zones de revitalisation rurale (ZRR) est en rouge tandis que celle des autres est de couleur taupe.

Champ : Var, unités légales productives et marchandes, exerçant une activité non agricole (données brutes).

Sources : Insee (Sirene, COG), MENJ-DEPP, ANCT. Traitements Observatoire de la création d'entreprise.

Focus Zones de revitalisation rurale (ZRR)

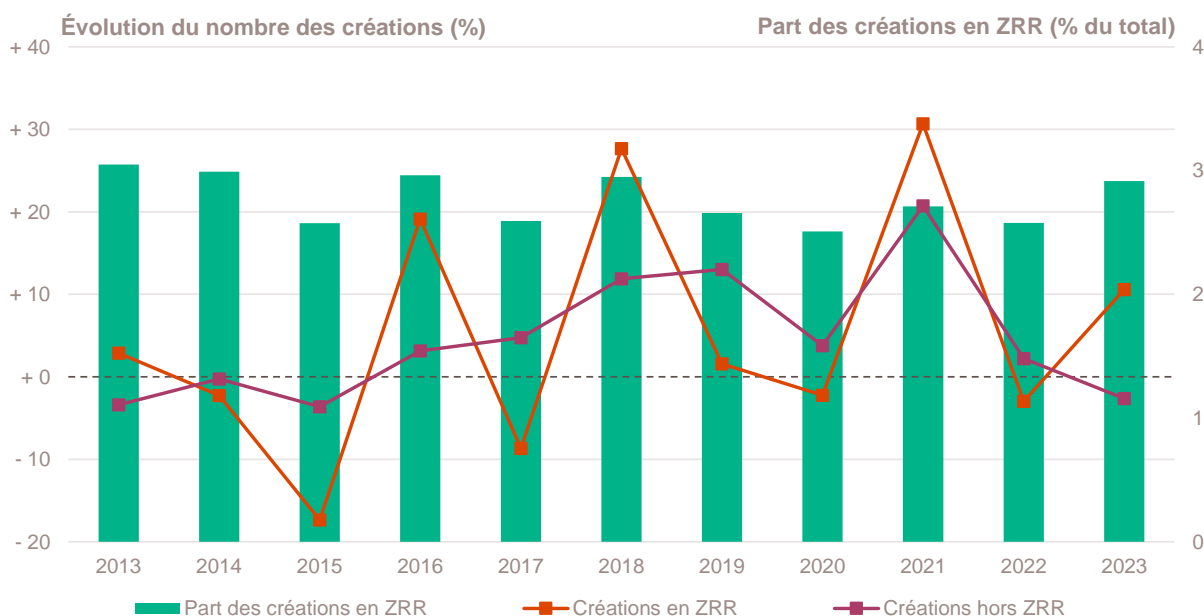
Création d'entreprise dans les ZRR

Année 2023	Nombre de créations d'entreprises	Part (%)	Évolution annuelle (%)	TCAM 2012-2022 (%)	Taux de renouvellement (‰)
Créations en ZRR	617	2,9	+ 10,6	+ 3,8	197
Créations hors ZRR	20 545	97,1	- 2,6	+ 5,0	173
Total département	21 162	100,0	- 2,3	+ 4,9	174

Champ : Var, unités légales productives et marchandes, exerçant une activité non agricole (données brutes).

Sources : Insee (Sirene, COG), ANCT. Traitements Observatoire de la création d'entreprise.

Évolution de la création d'entreprise dans les ZRR depuis 2013



Champ : Var, unités légales productives et marchandes, exerçant une activité non agricole (données brutes).

Sources : Insee (Sirene, COG), ANCT. Traitements Observatoire de la création d'entreprise.

Top 10 des activités porteuses de la création d'entreprise dans les ZRR

Top 10 des activités en nombre de créations d'entreprises en 2023	Nombre de créations d'entreprises	Part %
8121Z - Nettoyage courant des bâtiments	48	7,8
9609Z - Autres services personnels n.c.a.	37	6,0
7022Z - Conseil pour les affaires et autres conseils de gestion	24	3,9
4791B - Vente à distance sur catalogue spécialisé	22	3,6
5610C - Restauration de type rapide	21	3,4
4399C - Travaux de maçonnerie générale et gros œuvre de bâtiment	19	3,1
4321A - Travaux d'installation électrique dans tous locaux	15	2,4
6831Z - Agences immobilières	15	2,4
7410Z - Activités spécialisées de design	15	2,4
3511Z - Production d'électricité	12	1,9

Champ : Var, unités légales productives et marchandes, exerçant une activité non agricole (données brutes).

Source : Insee (Sirene, COG), ANCT. Traitements Observatoire de la création d'entreprise.

Focus Quartiers prioritaires de la politique de la ville (QPV)

Création d'établissement par QPV

Année 2021	Nombre de créations d'établissements	Création pour 10 000 habitants	Taux de renouvellement (‰)
QP083001 - L'Agachon	7	71	226
QP083002 - Centre Ville	171	439	219
QP083003 - Les Collettes	24	93	358
QP083004 - Centre Ville	30	227	160
QP083005 - Romain Rolland	15	110	313
QP083006 - Centre Ville	65	321	148
QP083007 - Val Des Rougières	18	86	346
QP083008 - Berthe	142	156	361
QP083009 - Centre Ville	103	359	153
QP083010 - La Beaucaire	76	183	576
QP083011 - La Florane	.	.	.
QP083012 - Pontcarral	.	.	.
QP083013 - Pont Du Las- Rodeilhac	89	251	258
QP083014 - Beaulieu- Sainte Marie	23	191	274
QP083015 - Sainte Musse	25	119	410
QP083016 - Centre Ville	472	502	174
QP083017 - Le Jonquet- La Baume- Le Guynemer	23	127	489
QP083018 - La Gabelle	61	245	253
QP083019 - Centre Ville - Le Vergeiras	31	199	185
QP083020 - Centre Ville	54	240	146
QP083021 - Le Carami	17	103	586
Total QPV dans le Var	1 446	242	211

Note de lecture : le taux de renouvellement par QPV correspond au rapport pour mille (‰) du nombre de créations d'établissements au cours de l'année 2021 (dernière année disponible) sur le stock d'établissements existants cette même année dans le secteur marchand non agricole de chaque QPV. Etant donné que ce taux de renouvellement est calculé avec le nombre de créations d'établissements en 2021, il n'est pas comparable avec celui calculé précédemment pour le département.

Champ : Var, ensemble des activités marchandes non agricoles (données brutes).

Sources : Insee (Sirene, données sur les QPV). Traitements Observatoire de la création d'entreprise.

Note méthodologique

Sources et définitions

Source des données

Ce document repose sur les données brutes (non corrigées des variations saisonnières et des jours ouvrés) du Système d'information de la démographie des entreprises (Side), mais aussi sur les données du Code officiel géographique (COG), du recensement de la population (RP) et des Quartiers prioritaires de la politique de la ville (QPV), toutes mises à disposition par l'Insee.

Sont également utilisées des données de l'Agence nationale de la cohésion des territoires (ANCT) pour les communes relevant des zones ACV, AFR, PVD et ZRR (voir leur définition ci-dessous) ; et celles de la Direction de l'évaluation, de la prospective et de la performance (DEPP) du ministère en charge de l'Éducation nationale (MENJ) pour la typologie des communes urbaines et rurales. Le maillage territorial se réfère à la liste des communes au 1^{er} janvier 2023.

Définition du champ d'analyse

Les résultats statistiques présentés portent sur l'ensemble des unités légales productives et marchandes, exerçant une activité économique réelle dans l'industrie, la construction, le commerce ou les services. Sauf mention particulière, ils concernent le département du Var.

La définition des créations d'entreprises s'appuie sur les concepts harmonisés au niveau européen. Elles correspondent aux nouvelles immatriculations dans le répertoire REE, qui enregistrent un début d'activité relevant de l'un des cas suivants :

- création de nouveaux moyens de production ;
- redémarrage d'une activité après une interruption de plus d'un an ;
- redémarrage d'une activité après une interruption de moins d'un an, mais avec changement d'activité ;
- reprise, par une entreprise nouvelle, des activités d'une autre entreprise s'il n'y a pas continuité entre la situation du cédant et celle du repreneur, en termes d'activité et de localisation.

Dans le cas des micro-entrepreneurs, les créations ne correspondent pas à ce concept européen. Il y a bien immatriculation dans le répertoire Sirene, mais sans savoir s'il y aura ou pas un début d'activité.

Micro-entrepreneur

Depuis le 19 décembre 2014, le terme de micro-entrepreneur requalifie le régime de l'auto-entrepreneur mis en place au 1^{er} janvier 2009. De nouvelles dispositions s'appliquent, définies par la loi Pinel du 18 juin 2014. Sont ainsi définis comme micro-entrepreneurs, tous les entrepreneurs individuels inscrits sous le régime fiscal de la micro-entreprise et soumis au régime micro-social simplifié. Il ne faut donc pas les confondre avec la catégorie des microentreprises définie par la loi de modernisation de l'économie de 2008.

[Pour en savoir plus, voir le site de Bpifrance Création.](#)

Entreprise classique

Ce terme définit l'ensemble des entreprises (individuelles et sociétés) hors régime du micro-entrepreneur (ex-auto-entrepreneur).

Taille des entreprises

Elle est définie par le nombre de salariés au démarrage de l'activité de l'entreprise. Certaines années, la donnée peut être manquante pour quelques entreprises.

Typologie des communes

Une typologie des communes en neuf catégories a été établie par la Direction de l'évaluation, de la prospective et de la performance (DEPP) du ministère en charge de l'Éducation nationale pour décrire le système éducatif. Cette caractérisation du territoire, basée sur un croisement d'approches morphologique et fonctionnelle, permet de distinguer plusieurs types de communes rurales et urbaines. Elle a l'avantage d'être plus précise que l'approche par grille de densité, surtout pour décrire les zones rurales.

Neuf catégories sont ainsi définies :

- Rurale éloignée très peu dense
- Rurale éloignée peu dense
- Rurale périphérique très peu dense
- Rurale périphérique peu dense
- Bourg
- Petite ville
- Urbaine périphérique peu dense
- Urbaine dense
- Urbaine très dense

[Accéder au rapport sur la typologie des communes pour décrire le système éducatif.](#)

Zone de revitalisation rurale (ZRR)

Les Zones de revitalisation rurale (ZRR) regroupent les communes peu densément peuplées et caractérisées comme fragiles pour des raisons socio-économiques. La liste est fixée par arrêté et le classement des communes en ZRR permet aux entreprises qui y sont installées de bénéficier d'aides fiscales.

Sont considérées en ZRR, toutes communes intégralement ou partiellement classées en ZRR dans le découpage de l'ANCT selon le Code officiel géographique (COG) au 1^{er} janvier 2023.

[Pour en savoir plus, voir les pages dédiées aux ZRR sur le site de la DGE.](#)

Zone d'aide à finalité régionale (AFR)

Les zones d'Aide à finalité régionale (AFR) correspondent aux territoires de l'Union européenne présentant des retards de développement. Le zonage des AFR est fixé par décret. Il délimite les zones dans lesquelles les pouvoirs publics, État et collectivités locales, ont pu allouer des aides aux entreprises pour encourager les investissements et la création durable d'emplois. Sont considérées en AFR, toutes les communes intégralement (à taux majoré ou non) ou partiellement classées en AFR dans le découpage de l'ANCT des communes selon le Code officiel géographique (COG) du 1^{er} janvier 2023.

[Pour en savoir plus, voir le site de Bpifrance Création.](#)

Petite ville de demain (PVD) & Action coeur de ville (ACV)

Le programme Petites villes de demain (PVD) permet aux villes de moins de 20 000 habitants sélectionnées, de bénéficier d'un soutien de l'État et de ses partenaires pour mettre en oeuvre leurs projets de revitalisation. Le programme Action coeur de ville (ACV) vise à faciliter et à soutenir le travail des collectivités locales, à inciter les acteurs du logement, du commerce et de l'urbanisme à réinvestir les centres-villes, à favoriser le maintien ou l'implantation d'activités en coeur de ville, afin d'améliorer les conditions de vie dans les villes moyennes.

Quartier prioritaire de la politique de la ville (QPV)

Les Quartiers prioritaires de la politique de la ville (QPV) sont des territoires d'intervention du ministère de la Ville, définis par la loi de programmation pour la ville et la cohésion urbaine du 21 février 2014. Leur liste et leurs contours ont été élaborés par l'ANCT.

[Pour en savoir plus, voir le site de Bpifrance Création.](#)

Zone d'emploi

Une zone d'emploi est un espace géographique à l'intérieur duquel la plupart des actifs résident et travaillent, et dans lequel les établissements peuvent trouver l'essentiel de la main-d'œuvre nécessaire pour occuper les emplois offerts. Le découpage en zone d'emploi constitue une partition du territoire adaptée aux études locales sur le marché du travail. Le zonage définit aussi des territoires pertinents pour les diagnostics locaux et peut guider la délimitation de territoire pour la mise en oeuvre des politiques territoriales initiées par les pouvoirs publics ou les acteurs locaux.

Calculs

Estimation des emplois créés

La base REE ne permet de connaître la taille de l'entreprise à la création (en nombre de salariés) que par tranche. Le nombre exact de salarié n'étant pas connu, une estimation est nécessaire quant à la création d'emplois engendrée par ces nouvelles entreprises. Afin de ne pas surestimer les créations d'emplois, notamment dans les tranches élevées (par exemple, la catégorie « 50 à 99 salariés »), la borne basse de chaque classe est retenue. Ainsi, une entreprise créée et appartenant à la classe « 6 à 9 salariés » comptera pour 6 créations d'emplois *a minima*.

Top des activités en croissance ou décroissance du nombre de créations

Sur les 735 activités répertoriées par la nomenclature d'activités française (NAF), la plupart compte peu de créations voire aucune de façon structurelle, dans chaque territoire. Pour éviter que quelques créations, qui n'interviennent que rarement, ne viennent biaiser les chiffres avec des variations brusques, seules sont prises en compte les activités qui comptent un nombre de créations d'entreprises supérieur à celui du troisième quartile de l'année en cours dans le département. Ce chiffre varie donc pour chaque département.

Taux de croissance annuel moyen (TCAM)

Le taux de croissance annuel moyen (TCAM) permet de calculer un taux d'évolution moyen sur une durée de n années. Le TCAM est plus approprié que le taux de variation annuelle (qui compare l'évolution d'une année sur l'autre) lorsqu'il s'agit de comparer l'évolution d'un indicateur sur des périodes de durées différentes.

Exemple : un TCAM de + 2 % entre 2000 et 2010, signifie une croissance moyenne de + 2 % chaque année, pendant les dix années séparant 2000 et 2010. Dans ce cas, le taux de variation annuelle sera de + 22 % (la variation entre 2000 et 2010), avec une évolution moyenne de + 2 % tous les ans, pendant 10 ans.

Bpifrance Création – Observatoire de la création d'entreprise

27-31, avenue du Général Leclerc, 94700 Maisons-Alfort

Publication 100 % numérique mise en ligne le 02/04/2023.

ISSN en cours.

Toute reproduction partielle ou totale à usage collectif de la présente publication est autorisée à la condition expresse de citer la source ainsi : « Observatoire de la création d'entreprise. La création d'entreprise dans le Var, Fiche statistique pour l'année 2023. Bpifrance Création, avril 2024. »

[Contact : utilisez le formulaire de contact sur le site de Bpifrance Création.](#)