

## Sommaire

1. Vue d'ensemble de la création d'entreprise .....	page 2
2. La création d'entreprise par secteur d'activité .....	page 3
3. La création d'entreprise par statut juridique .....	page 6
4. La création d'entreprise par taille et emplois créés .....	page 7
5. Focus communes .....	page 8
6. Focus territoires "aidés" .....	page 9
7. Note méthodologique .....	page 14

### La création d'entreprise dans le département en 2025 : principaux résultats

- 23 017 entreprises ont été créées dans le département du Var en 2025, représentant 20 % des nouvelles entreprises de l'année de la région Provence-Alpes-Côte d'Azur.
- La création d'entreprise sur ce territoire augmente ainsi de + 6 % par rapport à 2024, contre + 6 % en Provence-Alpes-Côte d'Azur et + 4 % en France métropolitaine hors Île-de-France.
- Dans ce département, la dynamique entrepreneuriale a surtout été portée par les micro-entrepreneurs : + 8 % de créations chez les micro-entrepreneurs contre + 2 % pour les entreprises classiques en variation annuelle.
- Le département compte 203 créations pour 10 000 habitants, contre 213 en Provence-Alpes-Côte d'Azur et 145 en France métropolitaine hors Île-de-France.
- A minima, 372 emplois ont été créés dans le département par les 278 nouvelles entreprises de l'année qui employaient au moins un salarié au démarrage de leur activité.
- Les 20 activités les plus prisées (en nombre de créations d'entreprises) représentent 48 % de la création totale d'entreprise du département. Les trois premières sont :
  - nettoyage courant des bâtiments (8121Z) avec 1 886 créations (+ 10 %) ;
  - autres services personnels n.c.a. (9609Z) avec 1 071 créations (- 0 %) ;
  - autres activités de poste et de courrier (5320Z) avec 967 créations (+ 21 %).
- Les 3 activités avec la plus forte hausse du nombre de créations d'entreprises sont :
  - activités des sièges sociaux (7010Z) avec 350 créations (+ 115 %) ;
  - réparation d'autres biens personnels et domestiques (9529Z) avec 71 créations (+ 109 %) ;
  - production de films institutionnels et publicitaires (5911B) avec 89 créations (+ 78 %).
- 953 entreprises ont été créées en Zones France Ruralités Revitalisation (ZFRR ; soit 4 % des créations du département), 2 270 en Zones d'aide à finalité régionale (AFR ; 10 %), 2 677 dans les Petites villes de demain (PVD ; 12 %), 1 128 dans les communes Actions cœur de ville (ACV ; 5 %) et 11 611 dans les Territoires d'industrie (TI ; 50 %).
- Le taux de renouvellement des entreprises s'établit à 191 nouvelles immatriculations pour 1 000 entreprises existantes en 2022 (dernière année disponible). Il est de 199 en Provence-Alpes-Côte d'Azur et de 188 en France métropolitaine hors Île-de-France.

# Vue d'ensemble de la création d'entreprise

## Principaux indicateurs du département, de sa région et de la France métrop. hors Île-de-France

Année 2025	Var	Provence-Alpes-Côte d'Azur	France métropolitaine hors Île-de-France
<b>Créations d'entreprises</b>	<b>23 017</b>	<b>112 603</b>	<b>793 396</b>
Micro-entrepreneurs	15 935	75 569	530 275
Entreprises classiques	7 082	37 034	263 121
<b>Stock d'entreprises</b>	<b>120 333</b>	<b>565 596</b>	<b>4 225 644</b>
Taux de renouvellement (‰) <sup>c</sup>	191	199	188

<b>Évolution annuelle (%)</b>			
<b>Créations d'entreprises</b>	<b>+ 5,7</b>	<b>+ 6,0</b>	<b>+ 3,7</b>
Micro-entrepreneurs	+ 7,6	+ 7,8	+ 5,0
Entreprises classiques	+ 1,6	+ 2,7	+ 1,2

<b>Création dans les territoires "aidés"</b>			
France Ruralités Revitalisation (ZFRR)	953	8 488	137 624
Zones d'aide à finalité régionale (AFR)	2 270	24 718	254 923
Petites villes de demain (PVD)	2 677	7 888	81 611
Actions cœur de ville (ACV)	1 128	8 016	94 799
Territoires d'industrie (TI)	11 611	93 226	502 179

<b>Création pour 10 000 habitants</b>			
<b>Toutes communes confondues</b>	<b>203</b>	<b>213</b>	<b>145</b>
France Ruralités Revitalisation (ZFRR)	181	164	113
Zones d'aide à finalité régionale (AFR)	190	214	133
Petites villes de demain (PVD)	219	182	121
Actions cœur de ville (ACV)	189	187	147
Territoires d'industrie (TI)	189	217	142

a. Les entreprises classiques regroupent les sociétés et les entreprises individuelles classiques hors micro-entrepreneurs (ex-auto-entrepreneurs).

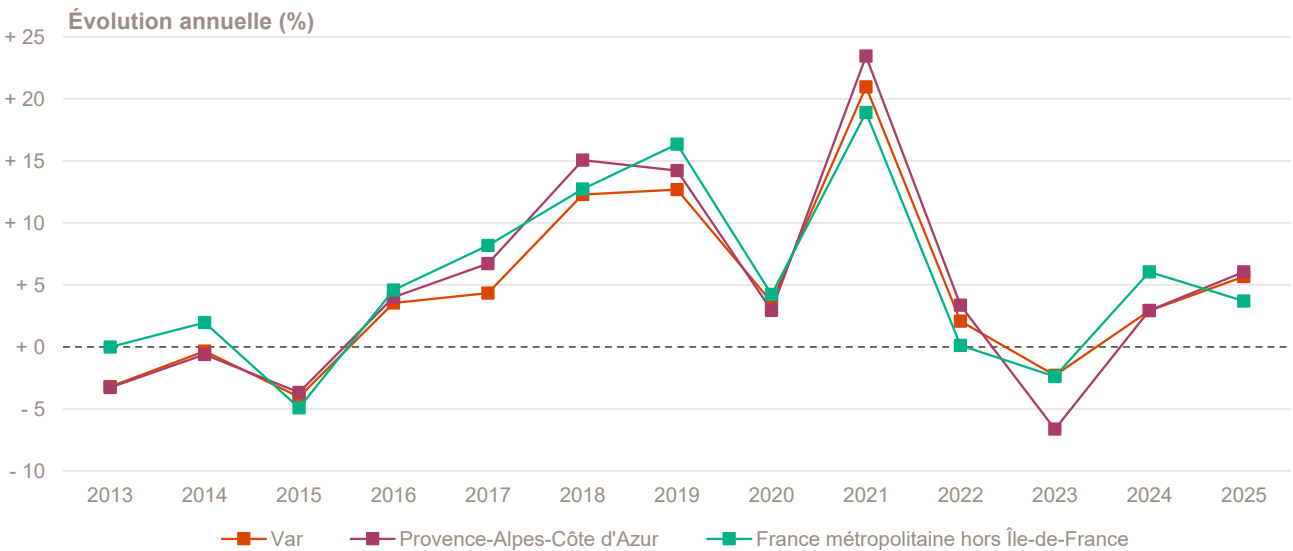
b. Les données relatives au stock d'entreprises, dernières en date, sont celles de 2023. Depuis mars 2024, le dénombrement des stocks d'entreprises (unités légales) et d'établissements est produit selon un dispositif rénové selon lequel seules sont décomptées les unités marchandes et productives, ayant eu une activité économique effective au cours de l'année.

c. Rapport pour mille (‰) du nombre de créations en 2025 sur le stock d'entreprises existantes au 31 décembre 2023 (dernière année disponible) dans le champ marchand non agricole.

Champ : France entière, unités légales productives et marchandes, exerçant une activité non agricole (données brutes).

Sources : Insee (Sirene, RP, COG), ANCT. Traitements Observatoire de la création d'entreprise.

## Évolution de la création d'entreprise depuis 2013



Champ : France entière, unités légales productives et marchandes, exerçant une activité non agricole (données brutes).

Source : Insee (Sirene). Traitements Observatoire de la création d'entreprise.

# La création d'entreprise par secteur d'activité

## Principaux indicateurs de la création d'entreprise par secteur d'activité

Année 2025	Nombre de créations d'entreprises	Taux de renouvellement (‰)	Évolution annuelle (%)	TCAM 2012-2024 (%)	Part des micro-entrepreneurs (%)
<b>Activités secondaires</b>	<b>3 523</b>	<b>148</b>	<b>- 7,6</b>	<b>+ 1,7</b>	<b>68,0</b>
Industrie	1 110	195	- 0,5	+ 5,8	74,3
Construction	2 413	133	- 10,5	+ 0,5	65,1
<b>Activités de type commerce</b>	<b>6 618</b>	<b>186</b>	<b>+ 6,3</b>	<b>+ 2,0</b>	<b>68,1</b>
Commerce de détail	2 090	192	+ 10,7	- 0,5	64,9
Commerce de gros	394	101	+ 0,3	- 3,5	54,1
Commerce de bouche <sup>a</sup>	67	91	+ 67,5	- 0,6	44,8
Commerce et réparation automobiles	634	224	+ 9,3	+ 4,8	67,0
Hébergement	262	188	+ 19,6	+ 11,5	41,6
Restauration	934	149	+ 7,2	+ 1,9	43,7
Services en direction des personnes	2 237	234	+ 0,2	+ 5,3	87,8
<b>Activités de type services</b>	<b>12 876</b>	<b>211</b>	<b>+ 9,6</b>	<b>+ 6,8</b>	<b>70,2</b>
Immobilier	1 062	142	+ 7,2	+ 7,1	51,3
Transports et entreposage	1 495	552	+ 19,2	+ 18,3	85,9
Activités scientifiques et techniques	2 635	217	+ 14,7	+ 4,8	62,7
Activités de soutien aux entreprises	3 589	336	+ 10,2	+ 10,6	83,0
Information et communication	909	344	+ 9,0	+ 6,7	81,3
Enseignement	954	210	+ 8,3	+ 4,4	84,4
Arts, spectacles et activités récréatives	713	225	+ 4,1	+ 2,9	70,5
Santé humaine et action sociale <sup>b</sup>	1 012	77	+ 4,4	+ 1,8	44,7
Activités financières et d'assurance	507	114	- 12,3	+ 6,8	14,6
Activités des sociétés holding	68	30	- 40,4	- 0,8	0,0
<b>Total Var</b>	<b>23 017</b>	<b>191</b>	<b>+ 5,7</b>	<b>+ 4,1</b>	<b>69,2</b>

**a.** Ce regroupement de secteurs, composé par l'OCE, comprend les activités de charcuterie (10.13B), la cuisson de produits de boulangerie (10.71B), les boulangeries et boulangeries-pâtisseries (10.71C), ainsi que les pâtisseries (10.71D). Dans la nomenclature d'activités française NAF rév.2, ces activités appartiennent au secteur de l'industrie manufacturière alimentaire.

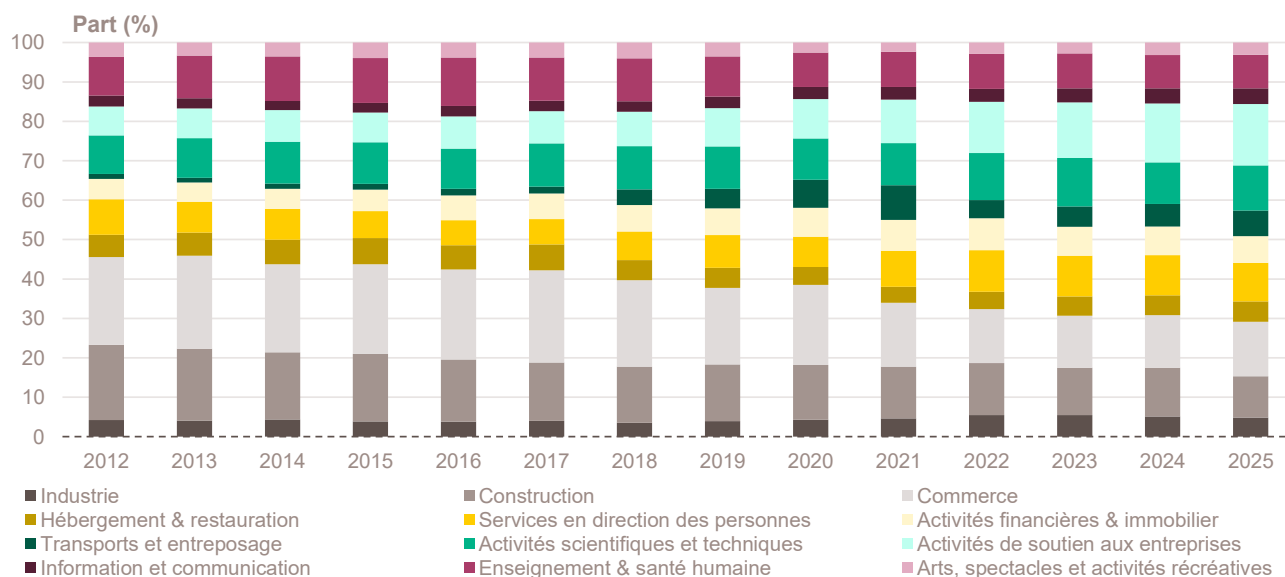
**b.** Dans ce secteur regroupé de la NAF rév.2, le nombre de créations d'entreprises relevant de l'action sociale est très faible.

Lecture : en 2025, 23 017 entreprises ont vu le jour dans le Var, un nombre en hausse de + 5,7 % par rapport à 2024, pour une évolution annuelle moyenne de + 4,1 % entre 2012 et 2024. Le taux de renouvellement est le plus élevé dans le secteur transports et entreposage, avec 552 nouvelles entreprises en 2025 pour 1 000 entreprises existantes en 2022 dans ce secteur (191 sur l'ensemble du département, tous secteurs confondus).

Champ : Var, unités légales productives et marchandes, exerçant une activité non agricole (données brutes).

Source : Insee (Sirene). Traitements Observatoire de la création d'entreprise.

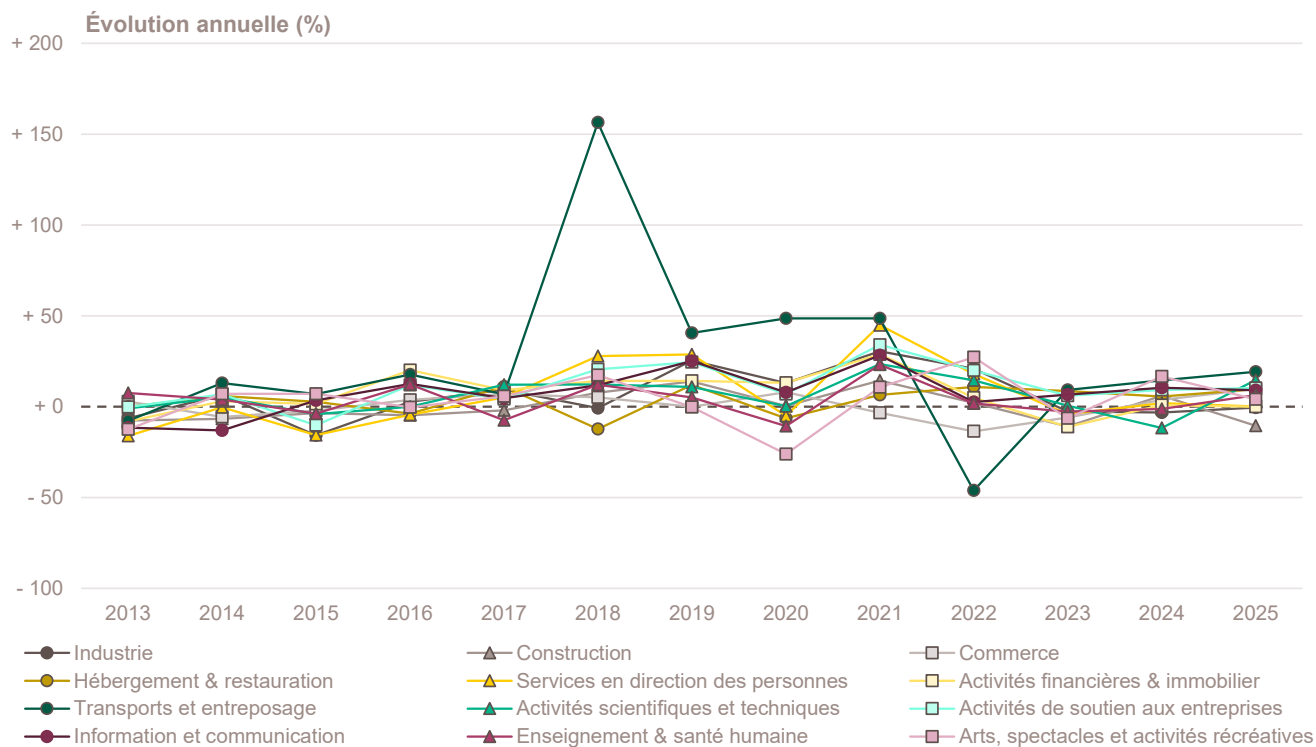
## Création d'entreprise par secteur d'activité depuis 2012



Champ : Var, unités légales productives et marchandes, exerçant une activité non agricole (données brutes).

Source : Insee (Sirene). Traitements Observatoire de la création d'entreprise.

## Évolution de la création d'entreprise par secteur d'activité depuis 2013



Champ : Var, unités légales productives et marchandes, exerçant une activité non agricole (données brutes).  
Source : Insee (Sirene). Traitements Observatoire de la création d'entreprise.

## Création d'entreprise par activité principale exercée (APE)

Top 20 des activités en nombre de créations d'entreprises en 2025	Nombre de créations d'entreprises	Évolution annuelle (%)	TCAM 2012-2024 (%)
8121Z - Nettoyage courant des bâtiments	1 886	+ 10,4	+ 15,5
9609Z - Autres services personnels n.c.a.	1 071	- 0,5	+ 9,0
5320Z - Autres activités de poste et de courrier	967	+ 21,2	+ 48,4
7022Z - Conseil pour les affaires et autres conseils de gestion	789	+ 11,0	+ 6,6
6831Z - Agences immobilières	644	+ 4,7	+ 8,1
9602B - Soins de beauté	560	- 6,7	+ 4,5
4791B - Vente à distance sur catalogue spécialisé	550	+ 17,8	+ 13,0
5610C - Restauration de type rapide	489	+ 5,6	+ 2,6
4399C - Travaux de maçonnerie générale et gros œuvre de bâtiment	486	- 9,0	- 1,1
8211Z - Services administratifs combinés de bureau	416	+ 22,4	+ 16,8
4321A - Travaux d'installation électrique dans tous locaux	380	- 10,6	+ 3,2
7010Z - Activités des sièges sociaux	350	+ 114,7	+ 7,2
6201Z - Programmation informatique	331	+ 12,6	+ 8,3
4520A - Entretien et réparation de véhicules automobiles légers	324	+ 13,7	+ 4,1
4791A - Vente à distance sur catalogue général	321	+ 1,9	+ 13,5
7021Z - Conseil en relations publiques et communication	312	+ 41,2	+ 6,2
8551Z - Enseignement de disciplines sportives et d'activités de loisirs	303	+ 11,8	+ 4,9
7410Z - Activités spécialisées de design	289	+ 2,1	+ 7,4
4799A - Vente à domicile	281	+ 35,7	+ 1,1
8299Z - Autres activités de soutien aux entreprises n.c.a.	277	+ 7,8	+ 14,6

Champ : Var, unités légales productives et marchandes, exerçant une activité non agricole (données brutes).  
Source : Insee (Sirene). Traitements Observatoire de la création d'entreprise.

Top 20 des activités en croissance du nombre de créations d'entreprises en 2025	Nombre de créations d'entreprises	Évolution annuelle (%)	TCAM 2012-2024 (%)
7010Z - Activités des sièges sociaux	350	+ 114,7	+ 7,2
9529Z - Réparation d'autres biens personnels et domestiques	71	+ 108,8	- 7,2
5911B - Production de films institutionnels et publicitaires	89	+ 78,0	+ 12,6
8810A - Aide à domicile	108	+ 71,4	- 0,9
7120B - Analyses, essais et inspections techniques	48	+ 65,5	+ 0,3
4110D - Supports juridiques de programmes	47	+ 56,7	- 3,0
6920Z - Activités comptables	54	+ 54,3	+ 8,6
8129B - Autres activités de nettoyage n.c.a.	83	+ 48,2	+ 3,1
6619B - Autres auxi. acti. de serv. financ., hors assur. et caisses de retraite n.c.a.	42	+ 44,8	+ 6,3
7021Z - Conseil en relations publiques et communication	312	+ 41,2	+ 6,2
1413Z - Fabrication de vêtements de dessus	66	+ 40,4	+ 3,0
4799A - Vente à domicile	281	+ 35,7	+ 1,1
5630Z - Débits de boissons	67	+ 31,4	- 1,1
4332A - Travaux de menuiserie bois et PVC	145	+ 30,6	- 3,9
6820B - Location de terrains et d'autres biens immobiliers	209	+ 30,6	+ 7,1
7990Z - Autres services de réservation et activités connexes	48	+ 29,7	+ 9,8
4789Z - Autres commerces de détail sur éventaires et marchés	222	+ 29,1	- 6,7
8010Z - Activités de sécurité privée	50	+ 28,2	+ 7,2
4120B - Construction d'autres bâtiments	39	+ 25,8	- 0,5
4391B - Travaux de couverture par éléments	61	+ 24,5	+ 5,4

*Note de lecture : de nombreuses activités comptant très peu de créations, leur variance dans le temps peut être très forte. Pour ne pas biaiser le classement par ces données peu significatives, seules sont retenues les activités qui comptabilisent un nombre de créations d'entreprises supérieur à celui du troisième quartile de l'année en cours, soit 38 créations d'entreprises dans le Var.*

*Champ : Var, unités légales productives et marchandes, exerçant une activité non agricole (données brutes).*

*Source : Insee (Sirene). Traitements Observatoire de la création d'entreprise.*

Top 20 des activités en décroissance du nombre de créations d'entreprises en 2025	Nombre de créations d'entreprises	Évolution annuelle (%)	TCAM 2012-2024 (%)
6420Z - Activités des sociétés holding	68	- 40,4	- 0,8
4771Z - Commerce de détail d'habillement en magasin spécialisé	60	- 25,9	- 4,0
9002Z - Activités de soutien au spectacle vivant	43	- 24,6	+ 6,8
7112B - Ingénierie, études techniques	129	- 24,1	+ 4,3
8219Z - Photocopie, prépa. de documents et autres activités de soutien de bureau	115	- 19,6	+ 2,4
4331Z - Travaux de plâtrerie	92	- 19,3	- 1,2
4339Z - Autres travaux de finition	121	- 18,8	- 1,1
4322A - Travaux d'installation d'eau et de gaz en tous locaux	178	- 18,7	+ 1,5
4322B - Travaux d'installation d'équipements thermiques et de climatisation	109	- 18,7	+ 5,8
6630Z - Gestion de fonds	262	- 18,1	+ 41,4
7311Z - Activités des agences de publicité	87	- 17,1	+ 3,4
4312A - Travaux de terrassement courants et travaux préparatoires	129	- 16,8	+ 3,6
4334Z - Travaux de peinture et vitrerie	225	- 15,4	- 1,4
8690D - Activités des infirmiers et des sages-femmes	208	- 15,1	+ 0,5
6820A - Location de logements	69	- 13,8	+ 12,2
4333Z - Travaux de revêtement des sols et des murs	90	- 10,9	+ 1,0
4321A - Travaux d'installation électrique dans tous locaux	380	- 10,6	+ 3,2
9319Z - Autres activités liées au sport	53	- 10,2	+ 7,1
3511Z - Production d'électricité	161	- 10,1	+ 20,0
8552Z - Enseignement culturel	100	- 9,1	+ 3,6

*Note de lecture : de nombreuses activités comptant très peu de créations, leur variance dans le temps peut être très forte. Pour ne pas biaiser le classement par ces données peu significatives, seules sont retenues les activités qui comptabilisent un nombre de créations d'entreprises supérieur à celui du troisième quartile de l'année en cours, soit 38 créations d'entreprises dans le Var.*

*Champ : Var, unités légales productives et marchandes, exerçant une activité non agricole (données brutes).*

*Source : Insee (Sirene). Traitements Observatoire de la création d'entreprise.*

# La création d'entreprise par nature juridique

## Principaux indicateurs de la création d'entreprise par nature juridique

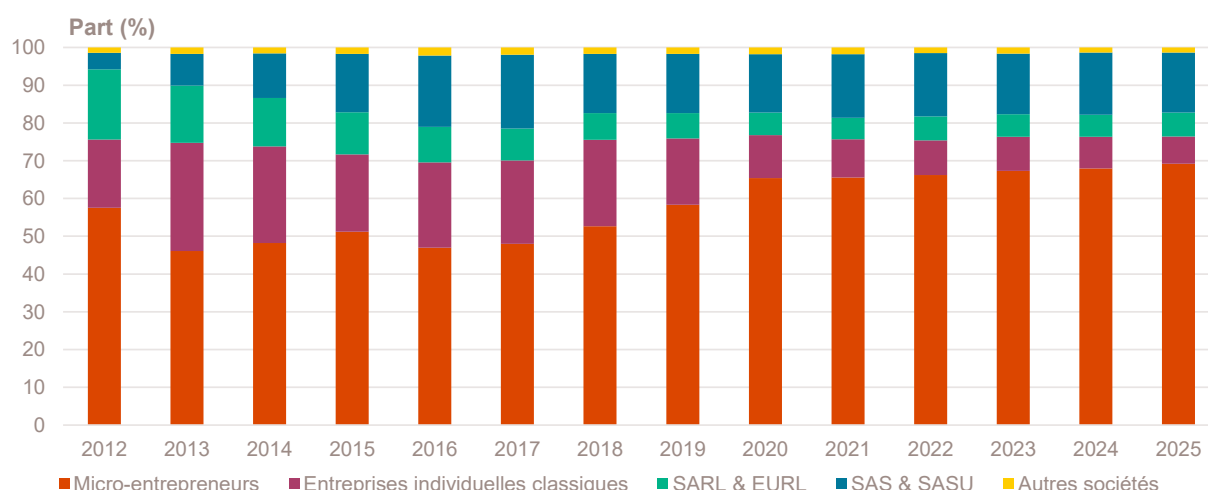
Année 2025	Nombre de créations d'entreprises	Part (%)	Évolution annuelle (%)	TCAM 2012-2024 (%)
<b>Entreprises individuelles</b>	<b>17 596</b>	<b>76,4</b>	<b>+ 5,8</b>	<b>+ 4,2</b>
Micro-entrepreneurs	15 935	69,2	+ 7,6	+ 5,6
Entreprises individuelles classiques	1 661	7,2	- 8,9	- 2,3
<b>Sociétés</b>	<b>5 421</b>	<b>23,6</b>	<b>+ 5,3</b>	<b>+ 3,9</b>
SARL & EURL	1 453	6,3	+ 14,1	- 5,4
SAS & SASU	3 658	15,9	+ 2,1	+ 16,3
SCI	25	0,1	+ 108,3	- 5,6
Autres <sup>a</sup>	285	1,2	+ 1,8	+ 4,6
<b>Total Var</b>	<b>23 017</b>	<b>100,0</b>	<b>+ 5,7</b>	<b>+ 4,1</b>

<sup>a</sup> Dont associations, fondations, collectivités territoriales, organismes professionnels, syndicats de propriétaires, etc.

Champ : Var, unités légales productives et marchandes, exerçant une activité non agricole (données brutes).

Source : Insee (Sirene). Traitements Observatoire de la création d'entreprise.

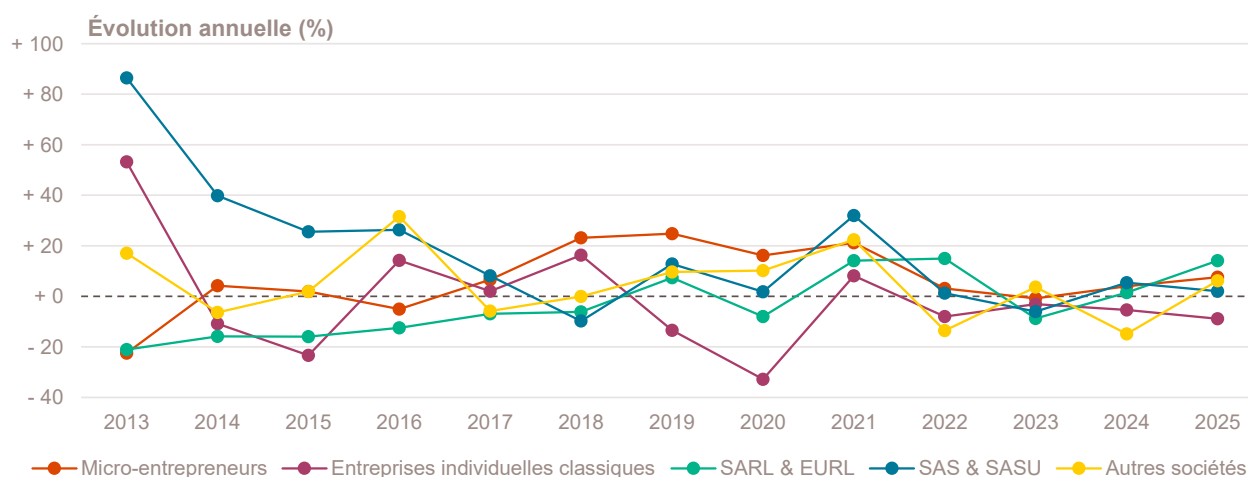
## Création d'entreprise par nature juridique depuis 2012



Champ : Var, unités légales productives et marchandes, exerçant une activité non agricole (données brutes).

Source : Insee (Sirene). Traitements Observatoire de la création d'entreprise.

## Évolution de la création d'entreprise par nature juridique depuis 2013



Champ : Var, unités légales productives et marchandes, exerçant une activité non agricole (données brutes).

Source : Insee (Sirene). Traitements Observatoire de la création d'entreprise.

# La création d'entreprise par taille et emplois créés

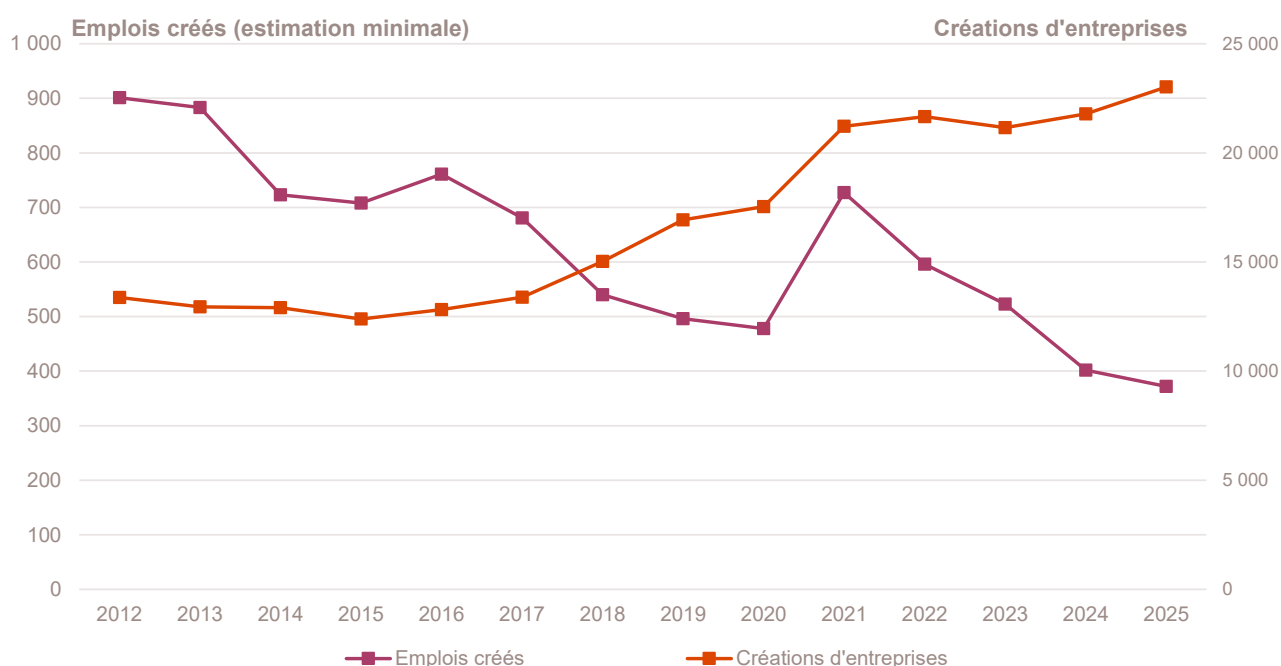
## Principaux indicateurs de la création d'entreprise par taille au démarrage

Année 2025	Nombre de créations d'entreprises	Part (%)	Évolution annuelle (%)	TCAM 2012-2024 (%)
Non-employeuses (sans salarié)	22 739	98,8	+ 5,7	+ 4,4
Employeuses	278	1,2	+ 2,2	- 5,7
1 à 2 salariés	247	1,1	+ 2,5	- 5,3
3 à 5 salariés	23	0,1	+ 21,1	- 8,9
6 à 9 salariés	6	0,0	+ 50,0	- 8,7
10 salariés et plus	2	0,0	- 75,0	- 4,6
<b>Total Var</b>	<b>23 017</b>	<b>100,0</b>	<b>+ 5,7</b>	<b>+ 4,1</b>

Champ : Var, unités légales productives et marchandes, exerçant une activité non agricole (données brutes).

Source : Insee (Sirene). Traitements Observatoire de la création d'entreprise.

## Emplois créés *a minima* par les nouvelles entreprises au démarrage



Note de lecture : à défaut de connaître le nombre exact de salariés à la création des entreprises, la base REE indique une tranche pour le nombre de salariés à la création. En prenant la borne basse de chaque intervalle, il est donc possible d'estimer le nombre minimal d'emplois créés par les créations d'entreprises dans le département.

Lecture : en 2025, au moins 372 emplois ont été créés dans le Var par les entreprises qui ont vu le jour dans l'année, soit une baisse de - 7,5 % par rapport à 2024 et une baisse de - 6,5 % en moyenne tous les ans entre 2012 et 2024.

Champ : Var, unités légales productives et marchandes, exerçant une activité non agricole (données brutes).

Source : Insee (Sirene). Traitements Observatoire de la création d'entreprise.

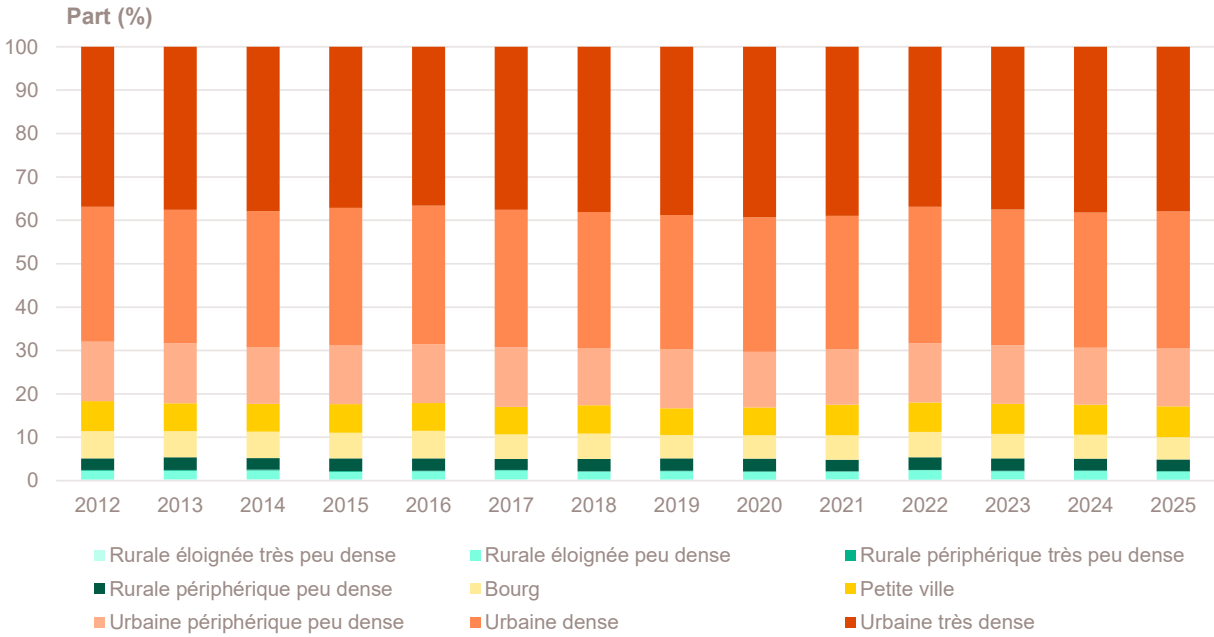
# Focus communes

## Création d'entreprise par type de commune

Année 2025	Nombre de créations d'entreprises	Part (%)	Part des créations en ZFRR (%)	Évolution annuelle (%)	TCAM 2012-2024 (%)	Taux de renouvellement (‰)
Rurale éloignée très peu dense	50	0,2	100,0	+ 11,1	+ 2,6	127
Rurale éloignée peu dense	430	1,9	46,5	- 1,1	+ 4,0	181
Rurale périphérique très peu dense	31	0,1	58,1	- 3,1	+ 2,4	211
Rurale périphérique peu dense	609	2,6	32,8	+ 2,0	+ 4,4	198
Bourg	1 186	5,2	34,5	- 1,2	+ 3,0	139
Petite ville	1 638	7,1	0,0	+ 8,5	+ 4,1	179
Urbaine périphérique peu dense	3 064	13,3	2,5	+ 7,1	+ 3,8	192
Urbaine dense	7 280	31,6	0,0	+ 7,5	+ 4,2	187
Urbaine très dense	8 729	37,9	0,0	+ 4,8	+ 4,5	209
Total Var	23 017	100,0	4,1	+ 5,7	+ 4,1	191

Champ : Var, unités légales productives et marchandes, exerçant une activité non agricole (données brutes).  
Sources : Insee (Sirene, COG), MENJ-DEPP, ANCT. Traitements Observatoire de la création d'entreprise.

## Création d'entreprise par type de commune depuis 2012



Champ : Var, unités légales productives et marchandes, exerçant une activité non agricole (données brutes).  
Sources : Insee (Sirene, COG), MENJ-DEPP, ANCT. Traitements Observatoire de la création d'entreprise.

## Focus territoires "aidés"

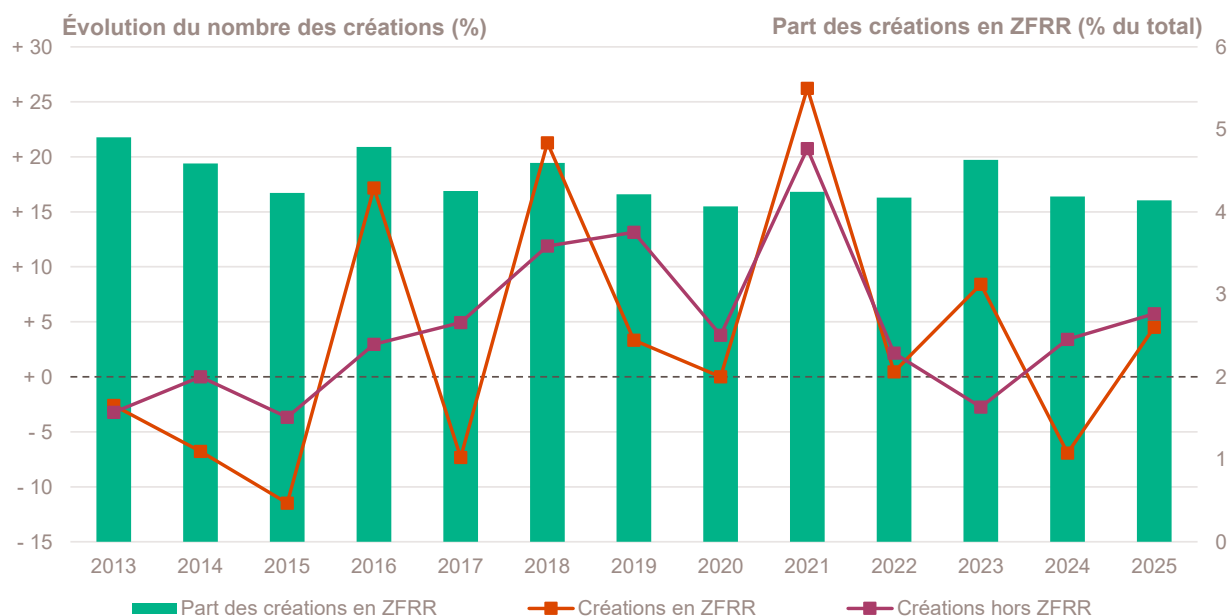
### Création d'entreprise dans les Zones France ruralités revitalisation (ZFRR)

Année 2025	Nombre de créations d'entreprises	Part (%)	Évolution annuelle (%)	TCAM 2012-2024 (%)	Taux de renouvellement (‰)
Créations en ZFRR	953	4,1	+ 4,5	+ 2,8	179
Créations hors ZFRR	22 064	95,9	+ 5,7	+ 4,2	192
<b>Total département</b>	<b>23 017</b>	<b>100,0</b>	<b>+ 5,7</b>	<b>+ 4,1</b>	<b>191</b>

Champ : Var, unités légales productives et marchandes, exerçant une activité non agricole (données brutes).

Sources : Insee (Sirene, COG), ANCT. Traitements Observatoire de la création d'entreprise.

### Évolution de la création d'entreprise dans les ZFRR depuis 2013



Champ : Var, unités légales productives et marchandes, exerçant une activité non agricole (données brutes).

Sources : Insee (Sirene, COG), ANCT. Traitements Observatoire de la création d'entreprise.

### Top 10 des activités porteuses de la création d'entreprise dans les ZFRR

Top 10 des activités en nombre de créations d'entreprises en 2025	Nombre de créations d'entreprises	Part %
8121Z - Nettoyage courant des bâtiments	70	7,3
9609Z - Autres services personnels n.c.a.	44	4,6
5610C - Restauration de type rapide	30	3,1
6831Z - Agences immobilières	28	2,9
5520Z - Hébergement touristique et autre hébergement de courte durée	26	2,7
7022Z - Conseil pour les affaires et autres conseils de gestion	23	2,4
8211Z - Services administratifs combinés de bureau	22	2,3
3511Z - Production d'électricité	19	2,0
4399C - Travaux de maçonnerie générale et gros œuvre de bâtiment	19	2,0
4520A - Entretien et réparation de véhicules automobiles légers	19	2,0

Champ : Var, unités légales productives et marchandes, exerçant une activité non agricole (données brutes).

Source : Insee (Sirene, COG), ANCT. Traitements Observatoire de la création d'entreprise.

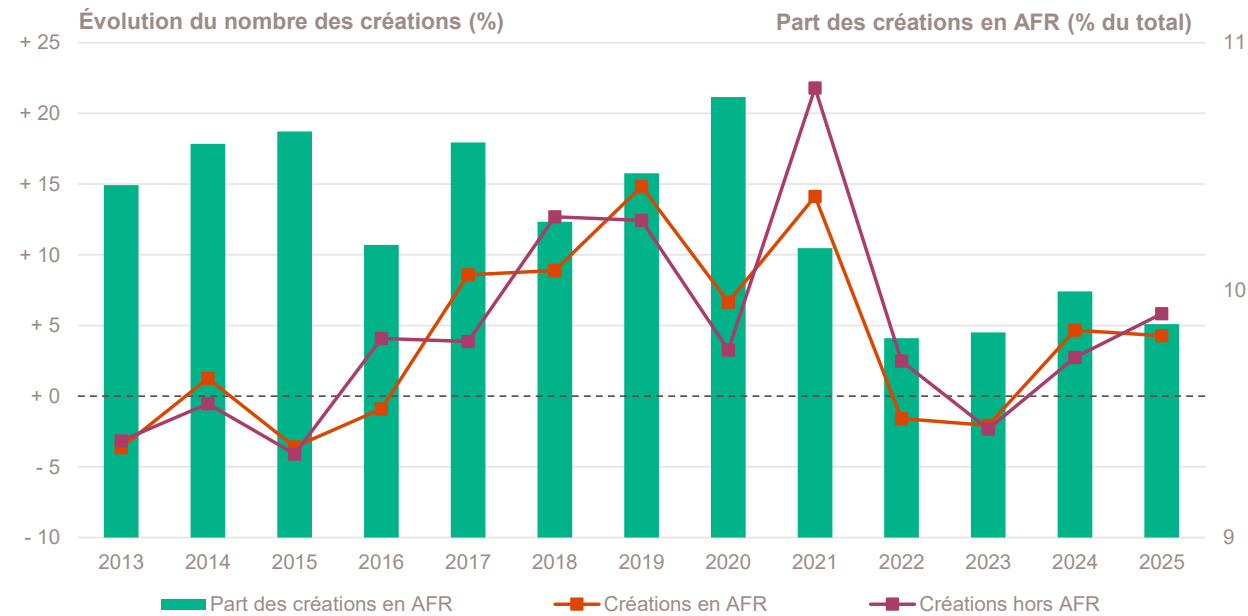
## Création d'entreprise dans les Zones d'aide à finalité régionale (AFR)

Année 2025	Nombre de créations d'entreprises	Part (%)	Évolution annuelle (%)	TCAM 2012-2024 (%)	Taux de renouvellement (‰)
Créations en AFR	2 270	9,9	+ 4,3	+ 3,7	204
Créations hors AFR	20 747	90,1	+ 5,8	+ 4,2	190
Total régional	23 017	100,0	+ 5,7	+ 4,1	191

Champ : Var, unités légales productives et marchandes, exerçant une activité non agricole (données brutes).

Sources : Insee (Sirene, COG), ANCT. Traitements Observatoire de la création d'entreprise.

## Évolution de la création d'entreprise dans les AFR depuis 2013



Champ : Var, unités légales productives et marchandes, exerçant une activité non agricole (données brutes).

Sources : Insee (Sirene, COG), ANCT. Traitements Observatoire de la création d'entreprise.

## Top 10 des activités porteuses de la création d'entreprise dans les AFR

Top 10 des activités en nombre de créations d'entreprises en 2024	Nombre de créations d'entreprises	Part %
8121Z - Nettoyage courant des bâtiments	165	7,3
5320Z - Autres activités de poste et de courrier	136	6,0
7022Z - Conseil pour les affaires et autres conseils de gestion	85	3,7
9609Z - Autres services personnels n.c.a.	85	3,7
9602B - Soins de beauté	70	3,1
4791B - Vente à distance sur catalogue spécialisé	56	2,5
6831Z - Agences immobilières	54	2,4
5610C - Restauration de type rapide	52	2,3
4399C - Travaux de maçonnerie générale et gros œuvre de bâtiment	49	2,2
4321A - Travaux d'installation électrique dans tous locaux	46	2,0

Champ : Var, unités légales productives et marchandes, exerçant une activité non agricole (données brutes).

Source : Insee (Sirene, COG), ANCT. Traitements Observatoire de la création d'entreprise.

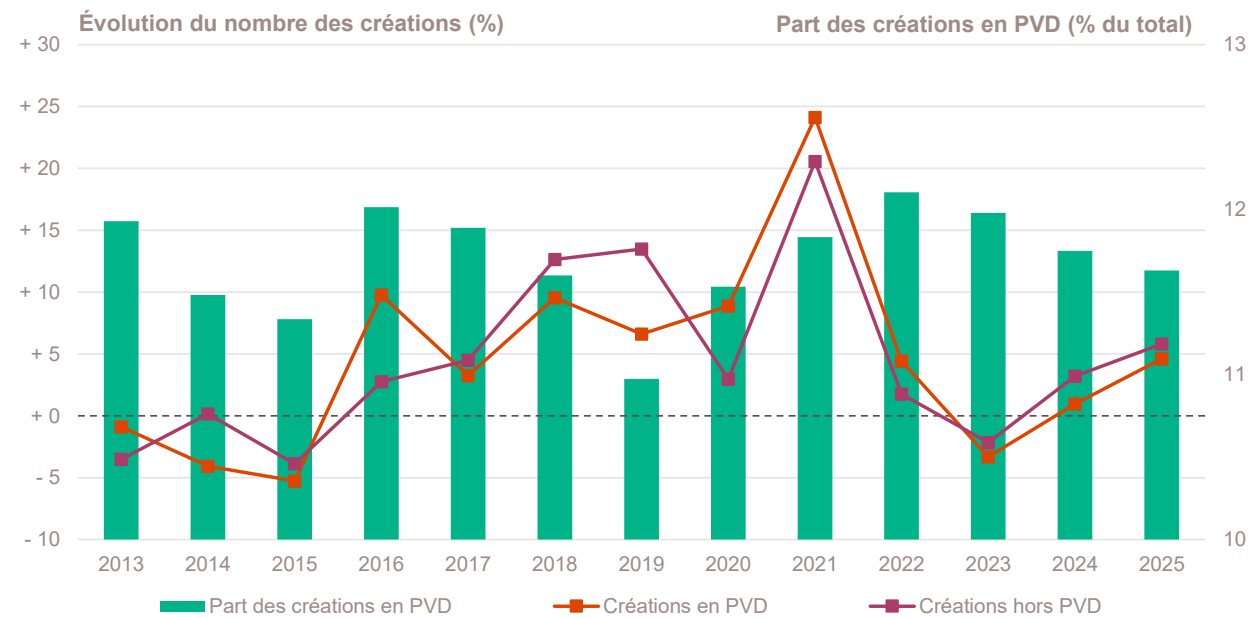
## Création d'entreprise dans les Petites villes de demain (PVD)

Année 2025	Nombre de créations d'entreprises	Part (%)	Évolution annuelle (%)	TCAM 2012-2024 (%)	Taux de renouvellement (‰)
Créations en PVD	2 677	11,6	+ 4,6	+ 4,2	186
Créations hors PVD	20 340	88,4	+ 5,8	+ 4,1	192
Total régional	23 017	100,0	+ 5,7	+ 4,1	191

Champ : Var, unités légales productives et marchandes, exerçant une activité non agricole (données brutes).

Sources : Insee (Sirene, COG), ANCT. Traitements Observatoire de la création d'entreprise.

## Évolution de la création d'entreprise dans les PVD depuis 2013



Champ : Var, unités légales productives et marchandes, exerçant une activité non agricole (données brutes).

Sources : Insee (Sirene, COG), ANCT. Traitements Observatoire de la création d'entreprise.

## Top 10 des activités porteuses de la création d'entreprise dans les PVD

Top 10 des activités en nombre de créations d'entreprises en 2024	Nombre de créations d'entreprises	Part %
8121Z - Nettoyage courant des bâtiments	251	9,4
9609Z - Autres services personnels n.c.a.	129	4,8
7022Z - Conseil pour les affaires et autres conseils de gestion	90	3,4
4399C - Travaux de maçonnerie générale et gros œuvre de bâtiment	71	2,7
6831Z - Agences immobilières	70	2,6
5320Z - Autres activités de poste et de courrier	68	2,5
9602B - Soins de beauté	67	2,5
4791B - Vente à distance sur catalogue spécialisé	63	2,4
8211Z - Services administratifs combinés de bureau	52	1,9
8130Z - Services d'aménagement paysager	50	1,9

Champ : Var, unités légales productives et marchandes, exerçant une activité non agricole (données brutes).

Source : Insee (Sirene, COG), ANCT. Traitements Observatoire de la création d'entreprise.

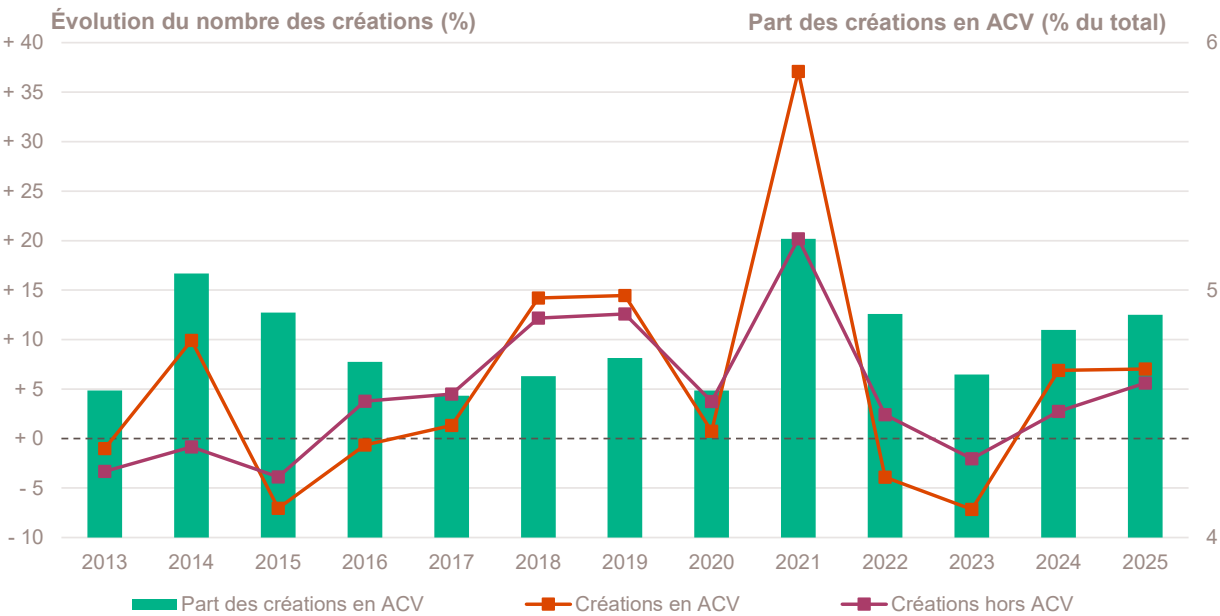
## Création d'entreprise dans les Actions cœur de ville (ACV)

Année 2025	Nombre de créations d'entreprises	Part (%)	Évolution annuelle (%)	TCAM 2012-2024 (%)	Taux de renouvellement (‰)
Créations en ACV	1 128	4,9	+ 7,0	+ 4,8	200
Créations hors ACV	21 889	95,1	+ 5,6	+ 4,1	191
Total régional	23 017	100,0	+ 5,7	+ 4,1	191

Champ : Var, unités légales productives et marchandes, exerçant une activité non agricole (données brutes).

Sources : Insee (Sirene, COG), ANCT. Traitements Observatoire de la création d'entreprise.

## Évolution de la création d'entreprise dans les ACV depuis 2013



Champ : Var, unités légales productives et marchandes, exerçant une activité non agricole (données brutes).

Sources : Insee (Sirene, COG), ANCT. Traitements Observatoire de la création d'entreprise.

## Top 10 des activités porteuses de la création d'entreprise dans les ACV

Top 10 des activités en nombre de créations d'entreprises en 2024	Nombre de créations d'entreprises	Part %
8121Z - Nettoyage courant des bâtiments	80	7,1
9609Z - Autres services personnels n.c.a.	58	5,1
4399C - Travaux de maçonnerie générale et gros œuvre de bâtiment	39	3,5
5320Z - Autres activités de poste et de courrier	38	3,4
9602B - Soins de beauté	35	3,1
7022Z - Conseil pour les affaires et autres conseils de gestion	34	3,0
4778C - Autres commerces de détail spécialisés divers	28	2,5
4520A - Entretien et réparation de véhicules automobiles légers	27	2,4
4791B - Vente à distance sur catalogue spécialisé	27	2,4
4321A - Travaux d'installation électrique dans tous locaux	25	2,2

Champ : Var, unités légales productives et marchandes, exerçant une activité non agricole (données brutes).

Source : Insee (Sirene, COG), ANCT. Traitements Observatoire de la création d'entreprise.

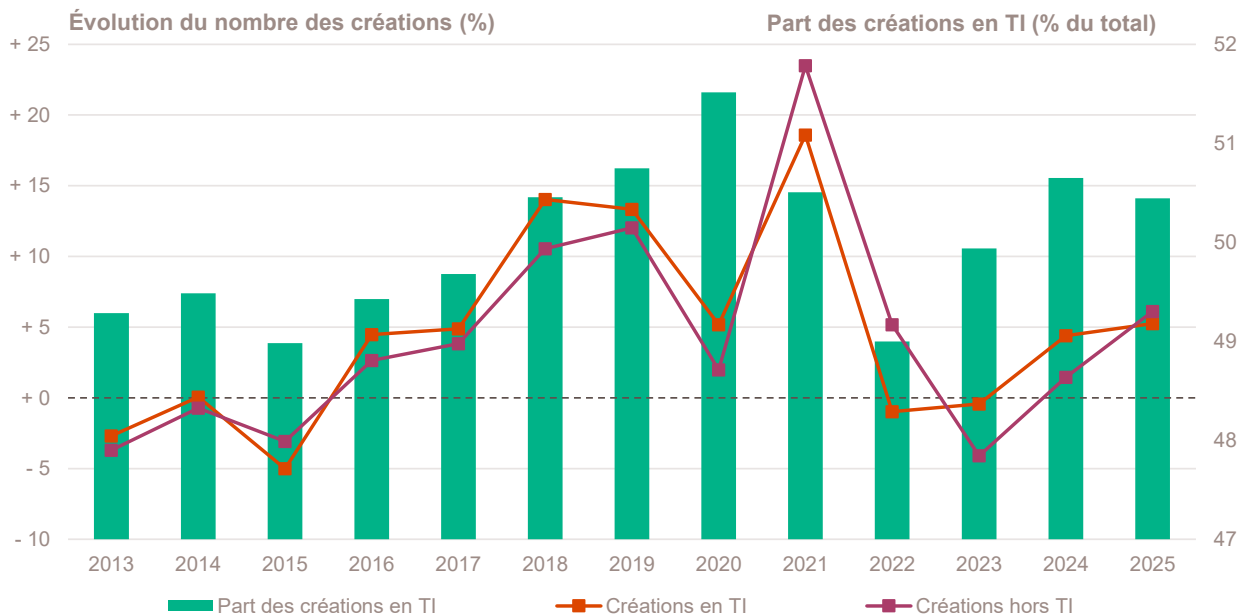
## Création d'entreprise dans les Territoires d'industrie (TI)

Année 2025	Nombre de créations d'entreprises	Part (%)	Évolution annuelle (%)	TCAM 2012-2024 (%)	Taux de renouvellement (‰)
Créations en TI	11 611	50,4	+ 5,2	+ 4,4	203
Créations hors TI	11 406	49,6	+ 6,1	+ 3,9	180
Total régional	23 017	100,0	+ 5,7	+ 4,1	191

Champ : Var, unités légales productives et marchandes, exerçant une activité non agricole (données brutes).

Sources : Insee (Sirene, COG), ANCT. Traitements Observatoire de la création d'entreprise.

## Évolution de la création d'entreprise dans les TI depuis 2013



Champ : Var, unités légales productives et marchandes, exerçant une activité non agricole (données brutes).

Sources : Insee (Sirene, COG), ANCT. Traitements Observatoire de la création d'entreprise.

## Top 10 des activités porteuses de la création d'entreprise dans les TI

Top 10 des activités en nombre de créations d'entreprises en 2024	Nombre de créations d'entreprises	Part %
8121Z - Nettoyage courant des bâtiments	863	7,4
5320Z - Autres activités de poste et de courrier	665	5,7
9609Z - Autres services personnels n.c.a.	514	4,4
7022Z - Conseil pour les affaires et autres conseils de gestion	377	3,2
4791B - Vente à distance sur catalogue spécialisé	305	2,6
6831Z - Agences immobilières	297	2,6
9602B - Soins de beauté	279	2,4
4399C - Travaux de maçonnerie générale et gros œuvre de bâtiment	271	2,3
5610C - Restauration de type rapide	263	2,3
8211Z - Services administratifs combinés de bureau	212	1,8

Champ : Var, unités légales productives et marchandes, exerçant une activité non agricole (données brutes).

Source : Insee (Sirene, COG), ANCT. Traitements Observatoire de la création d'entreprise.

# Note méthodologique

## Sources et définitions

### Source des données

Ce document repose sur les données brutes (non corrigées des variations saisonnières et des jours ouvrés) du Système d'information de la démographie des entreprises (Side), mais aussi sur les données du Code officiel géographique (COG) et du recensement de la population (RP), toutes mises à disposition par l'Insee.

Sont également utilisées des données de l'Agence nationale de la cohésion des territoires (ANCT) pour les communes relevant des zones ACV, AFR, PVD, TI et ZFRR (voir leur définition ci-dessous) ; et celles de la Direction de l'évaluation, de la prospective et de la performance (DEPP) du ministère en charge de l'Éducation nationale (MENJ) pour la typologie des communes urbaines et rurales. Le maillage territorial se réfère à la liste des communes au 1<sup>er</sup> janvier 2025.

### Définition du champ d'analyse

Les résultats statistiques présentés portent sur l'ensemble des unités légales productives et marchandes, exerçant une activité économique réelle dans l'industrie, la construction, le commerce ou les services. Sauf mention particulière, ils concernent le département du Var.

La définition des créations d'entreprises s'appuie sur les concepts harmonisés au niveau européen. Elles correspondent aux nouvelles immatriculations dans le répertoire REE, qui enregistrent un début d'activité relevant de l'un des cas suivants :

- création de nouveaux moyens de production ;
- redémarrage d'une activité après une interruption de plus d'un an ;
- redémarrage d'une activité après une interruption de moins d'un an, mais avec changement d'activité ;
- reprise, par une entreprise nouvelle, des activités d'une autre entreprise s'il n'y a pas continuité entre la situation du cédant et celle du repreneur, en termes d'activité et de localisation.

Dans le cas des micro-entrepreneurs, les créations ne correspondent pas à ce concept européen. Il y a bien immatriculation dans le répertoire Sirene, mais sans savoir s'il y aura ou pas un début d'activité.

### Micro-entrepreneur

Depuis le 19 décembre 2014, le terme de micro-entrepreneur requalifie le régime de l'auto-entrepreneur mis en place au 1<sup>er</sup> janvier 2009. De nouvelles dispositions s'appliquent, définies par la loi Pinel du 18 juin 2014. Sont ainsi définis comme micro-entrepreneurs, tous les entrepreneurs individuels inscrits sous le régime fiscal de la micro-entreprise et soumis au régime micro-social simplifié. Il ne faut donc pas les confondre avec la catégorie des microentreprises définie par la loi de modernisation de l'économie de 2008.

[Pour en savoir plus, voir le site de Bpifrance Création.](#)

### Entreprise classique

Ce terme définit l'ensemble des entreprises (individuelles et sociétés) hors régime du micro-entrepreneur (ex-auto-entrepreneur).

### Taille des entreprises

Elle est définie par le nombre de salariés au démarrage de l'activité de l'entreprise. Certaines années, la donnée peut être manquante pour quelques entreprises.

### Typologie des communes

Une typologie des communes en neuf catégories a été établie par la Direction de l'évaluation, de la prospective et de la performance (DEPP) du ministère en charge de l'Éducation nationale pour décrire le système éducatif. Cette caractérisation du territoire, basée sur un croisement d'approches morphologique et fonctionnelle, permet de distinguer plusieurs types de communes rurales et urbaines. Elle a l'avantage d'être plus précise que l'approche par grille de densité, surtout pour décrire les zones rurales.

Neuf catégories sont ainsi définies :

- Rurale éloignée très peu dense
- Rurale éloignée peu dense
- Rurale périphérique très peu dense
- Rurale périphérique peu dense
- Bourg
- Petite ville
- Urbaine périphérique peu dense
- Urbaine dense
- Urbaine très dense

[Accéder au rapport sur la typologie des communes pour décrire le système éducatif.](#)

### Zone France Ruralités Revitalisation (ZFRR)

Mises en place depuis le 1<sup>er</sup> juillet 2024, les Zones France Ruralités Revitalisation (ZFRR) permettent de bénéficier de plusieurs avantages fiscaux. La plupart des communes classées auparavant en zone de revitalisation rurale (ZRR) ont intégré le nouveau zonage ZFRR, regroupant alors des communes peu densément peuplées et caractérisées comme fragiles pour des raisons socio-économiques.

[Pour en savoir plus, voir les pages dédiées aux ZFRR sur le site du Ministère de l'économie.](#)

### Zone d'aide à finalité régionale (AFR)

Les zones d'Aide à finalité régionale (AFR) correspondent aux territoires de l'Union européenne présentant des retards de développement. Le zonage des AFR est fixé par décret. Il délimite les zones dans lesquelles les pouvoirs publics, État et collectivités locales, ont pu allouer des aides aux entreprises pour encourager les investissements et la création durable d'emplois.

Pour en savoir plus, voir le site de Bpifrance Création.

### Petite ville de demain (PVD) & Action coeur de ville (ACV)

Le programme Petites villes de demain (PVD) permet aux villes de moins de 20 000 habitants sélectionnées, de bénéficier d'un soutien de l'État et de ses partenaires pour mettre en oeuvre leurs projets de revitalisation. Le programme Action coeur de ville (ACV) vise à faciliter et à soutenir le travail des collectivités locales, à inciter les acteurs du logement, du commerce et de l'urbanisme à réinvestir les centres-villes, à favoriser le maintien ou l'implantation d'activités en coeur de ville, afin d'améliorer les conditions de vie dans les villes moyennes.

### Quartier prioritaire de la politique de la ville (QPV)

Les Quartiers prioritaires de la politique de la ville (QPV) sont des territoires d'intervention du ministère de la Ville, définis par la loi de programmation pour la ville et la cohésion urbaine du 21 février 2014. La liste des QPV a été modifiée par le décret n° 2024-806 du 13 juillet 2024. Les indicateurs statistiques relatifs à la démographie des entreprises dans les QPV, disponibles auparavant, ne le sont plus pour cette nouvelle liste

Pour en savoir plus, voir le site de Bpifrance Création.

### Territoires d'industrie (TI)

Lancé en 2018, le programme « Territoires d'industrie » vise à apporter, dans et par les territoires, des réponses concrètes aux enjeux de soutien à l'industrie. Dans sa prolongation pour 2023-2027, le programme bénéficie à 183 territoires qui sont des intercommunalités ou des groupes d'intercommunalités présentant une forte identité et savoir-faire industriel.

## Calculs

### Estimation des emplois créés

La base REE ne permet de connaître la taille de l'entreprise à la création (en nombre de salariés) que par tranche. Le nombre exact de salarié n'étant pas connu, une estimation est nécessaire quant à la création d'emplois engendrée par ces nouvelles entreprises. Afin de ne pas surestimer les créations d'emplois, notamment dans les tranches élevées (par exemple, la catégorie « 50 à 99 salariés »), la borne basse de chaque classe est retenue. Ainsi, une entreprise créée et appartenant à la classe « 6 à 9 salariés » comptera pour 6 créations d'emplois *a minima*.

### Top des activités en croissance ou décroissance du nombre de créations

Sur les 735 activités répertoriées par la nomenclature d'activités française (NAF), la plupart compte peu de créations voire aucune de façon structurelle, dans chaque territoire. Pour éviter que quelques créations, qui n'interviennent que rarement, ne viennent biaiser les chiffres avec des variations brusques, seules sont prises en compte les activités qui comptent un nombre de créations d'entreprises supérieur à celui du troisième quartile de l'année en cours dans le département. Ce chiffre varie donc pour chaque département.

### Taux de croissance annuel moyen (TCAM)

Le taux de croissance annuel moyen (TCAM) permet de calculer un taux d'évolution moyen sur une durée de *n* années. Le TCAM est plus approprié que le taux de variation annuelle (qui compare l'évolution d'une année sur l'autre) lorsqu'il s'agit de comparer l'évolution d'un indicateur sur des périodes de durées différentes.

Exemple : un TCAM de + 2 % entre 2000 et 2010, signifie une croissance moyenne de + 2 % chaque année, pendant les dix années séparant 2000 et 2010. Dans ce cas, le taux de variation annuelle sera de + 22 % (la variation entre 2000 et 2010), avec une évolution moyenne de + 2 % tous les ans, pendant 10 ans.

Bpifrance Création – Observatoire de la création d'entreprise

27-31, avenue du Général Leclerc, 94700 Maisons-Alfort

Publication 100 % numérique mise en ligne le 10/02/2026.

ISSN en cours.

Toute reproduction partielle ou totale à usage collectif de la présente publication est autorisée à la condition expresse de citer la source ainsi : « Observatoire de la création d'entreprise. La création d'entreprise dans le Var, Fiche statistique pour l'année 2025. Bpifrance Création, février 2026. »

Contact : utilisez le formulaire de contact sur le site de Bpifrance Création.