



2019

# FORMATIONS

# SOMMAIRE



## **CURSUS CERTIFIANT**

de conseil en création d'entreprise

---



## **FONDAMENTAUX**



## **CONCRÉTISATION DU PROJET**

entrepreneurial

---



## **SUIVI &**

développement

---



## **ENSEIGNANTS**

du secondaire et du supérieur

---



## **INFORMATIONS**

pratiques



# CURSUS CERTIFIANT de conseil en création d'entreprise

- Formation certifiante de conseil en création d'entreprise

p6

## FONDAMENTAUX



- Les fondamentaux de l'accueil des créateurs p9
- Les fondamentaux de l'accueil des repreneurs p10
- Les fondamentaux du suivi post-crédation p11
- Adapter sa posture et sa communication en fonction des créateurs p12
- Intégrer la création d'activité dans le conseil en évolution professionnelle p13

## CONCRÉTISATION DU PROJET entrepreneurial



- La validation du modèle économique et la préparation du business-plan p15
- L'analyse du projet de reprise et la préparation du business-plan p16
- Utiliser le business-model canvas avec les porteurs de projet p17
- Quel accompagnement pour les projets innovants et start-up ? p18
- Utiliser la créativité avec les porteurs de projet & entrepreneurs p19
- Utiliser le lean start-up et le design thinking avec les porteurs de projets & entrepreneurs p20
- Exploiter l'étude de marché pour définir la stratégie commerciale p21
- Elaborer le montage financier du projet p22
- Les informations de base en matière juridique, fiscale, sociale et réglementaire p23
- Le choix de la forme juridique et des régimes fiscaux/sociaux p24
- Evaluer la viabilité d'un projet entrepreneurial p25
- Abandon du projet ou réorientation : quel rebond ? p26

# SUIVI & développement

---



- Coaching d'entrepreneurs : comment utiliser la méthode GROW ? p28
- Quels scénarios de pérennisation et de développement des microprojets ? p29
- Quelles stratégies de croissance pour les entreprises à potentiel ? p30
- Approfondir la lecture et l'interprétation des états financiers des TPE p31
- Progresser dans l'analyse des documents financiers de l'entreprise p32
- Initier et animer une communauté / un réseau d'entrepreneurs p33

# ENSEIGNANTS du secondaire et du supérieur

---



- Développer des actions de sensibilisation à l'esprit d'entreprendre à destination d'élèves du secondaire p35
- Sensibiliser les élèves du secondaire à l'esprit d'entreprendre grâce aux techniques de créativité p36
- Sensibiliser les étudiants à l'esprit d'entreprendre grâce aux techniques de créativité p37
- Quelles méthodes et postures pour guider les étudiants entrepreneurs ? p38



# INFORMATIONS pratiques

---

- Suivre une formation p40
- Mieux nous connaître p41
- Conditions générales de vente p42

# CURSUS CERTIFIANT

de conseil  
en création  
d'entreprise





# Formation certifiante de conseil en création d'entreprise

## VOTRE CONTACT

01.41.79.89.63

[ressources.pros@bpifrance.fr](mailto:ressources.pros@bpifrance.fr)

## FORMATEURS

L'animation de ce cursus sera assurée par des formateurs intervenant habituellement pour le Centre de formation des professionnels l'entrepreneuriat de Bpifrance Création (anciennement CEFCE de l'AFE).

## SUIVI ET ÉVALUATION

- Autoévaluation formative par module à l'appui de cas pratiques, exercices et mises en situation
- Attestation de présence par module
- Attestation de fin de formation en fin de cursus

## FRAIS PÉDAGOGIQUES

- Professionnels : 6 400 € net
- Individuels : 4 900 € net

## DURÉE

25,00 jours (175:00 h)

## EFFECTIF

De 8 à 16 participants

## LIEU

Maisons-Alfort

## ORGANISER CE STAGE EN INTRA

[Nous contacter](#)

## Public

Ce cursus certifiant s'adresse :

- aux personnes destinées à informer et accompagner des porteurs de projet de création d'entreprise
- aux conseillers exerçant ces missions souhaitant renforcer leur professionnalisme par l'obtention du certificat

## Prérequis

Cette formation nécessite de pouvoir justifier d'un niveau de formation équivalent à un Bac + 2 assorti d'une expérience professionnelle en lien avec la thématique de la formation.

## Objectifs professionnels

Cette formation certifiante permet d'acquérir le corpus de connaissances et de compétences indispensables pour exercer les fonctions de conseiller création d'entreprise.

A l'issue de ce cursus, les participants seront en capacité :

1. de mettre en place un cadre permettant la progression du futur créateur avec une posture et des techniques d'entretien appropriées
2. de qualifier l'état d'avancement du projet et d'identifier les besoins du créateur
3. de transmettre la méthodologie, les informations, les outils et ressources utiles pour la préparation d'un projet entrepreneurial dans ses différentes dimensions : économique, commerciale, financière, juridique...
4. de préparer le futur créateur à la présentation de son projet auprès de financeurs et de partenaires,
5. d'examiner le réalisme du projet
6. d'initier la mise en place d'outils de suivi et d'interpréter les informations collectées
7. de réaliser un diagnostic de la situation de la nouvelle entreprise et d'émettre des recommandations pour l'atteinte de ses objectifs
8. d'être référent et d'orienter le porteur de projet en fonction de ses besoins.

## Méthodes pédagogiques et supports

- Exposé, échanges et témoignages
- Mises en situation à partir d'exercices, cas pratiques et jeux de rôles
- Support stagiaire comportant des outils pratiques
- Accès à des ressources en ligne réservées aux conseillers pendant la durée de la formation



# Formation certifiante de conseil en création d'entreprise

## VOTRE CONTACT

01.41.79.89.63  
[ressources.pros@bpifrance.fr](mailto:ressources.pros@bpifrance.fr)

## CERTIFICAT DE "CONSEIL EN CRÉATION D'ENTREPRISE"

Cette formation permet d'accéder au certificat de compétence professionnelle de conseil en création d'entreprise a été enregistré au Répertoire Spécifique de la CNCP (ex-inventaire) en mai 2018.

Trois niveaux de compétences peuvent être certifiés :

- Généraliste
- Référent
- Expert

Une certification partielle est possible sous certaines conditions.

[Accéder à la fiche du site de la CNCP](#)

## MODALITES DE CERTIFICATION

- La certification consiste à évaluer la maîtrise effective des compétences visées par la formation.
- Le processus de certification s'appuie conjointement sur :
  - Deux mises en situation réelles issues de la pratique professionnelle ou bénévole du candidat
  - La rédaction et la remise d'un rapport de mission basé sur deux accompagnements et mettant en perspective les compétences acquises lors de la formation
  - La simulation d'un cas d'accueil de porteur de projet de création d'entreprise
  - La présentation du rapport de mission devant un jury de professionnels

## Contenu de la formation

### Ouverture du cursus

#### Module 1 : j'accueille et j'informe les futurs entrepreneurs

- Les fondamentaux de l'accueil des créateurs
- Adapter sa posture et sa communication en fonction des créateurs

#### Module 2 : j'accompagne le montage des projets

##### Partie 1 : modèle économique

- La validation du modèle économique et la préparation du business-plan
- Utiliser la créativité avec les porteurs de projet & entrepreneurs

##### Partie 2 : montage commercial et financier

- Exploiter l'étude de marché pour définir la stratégie commerciale
- Elaborer le montage financier du projet

##### Partie 3 : montage juridique

- La validation préalable des aspects pouvant impacter la faisabilité du projet : capacité, cumul, réglementation
- Le choix de la forme juridique et des régimes fiscaux/sociaux

#### Module 3 : j'accompagne le lancement du projet

- Evaluer la viabilité d'un projet entrepreneurial
- Abandon du projet ou réorientation : quel rebond ?

#### Module 4 : j'accompagne le nouveau chef d'entreprise

- Les fondamentaux du suivi post-crédation
- Initier et développer un club / réseau d'entrepreneurs sur son territoire

### Clôture du cursus

## Dates prévisionnelles de la prochaine session

- du 03 au 07/06/2019 (4,5 jours)
- du 02 au 05/07/2019 (4 jours)
- du 10 au 13/09/2019 (4 jours)
- du 08 au 11/10/2019 (4 jours)
- du 05 au 08/11/2019 (4 jours)
- du 02 au 06/12/2019(4,5 jours)

## Participer au cursus

L'inscription nécessite de constituer un dossier de candidature qui peut être obtenu sur simple demande auprès de [ressources.pros@bpifrance.fr](mailto:ressources.pros@bpifrance.fr).

# FONDA- MENTAUX







# Les fondamentaux de l'accueil des créateurs

## VOTRE CONTACT

01.41.79.89.63

[ressources.pros@bpifrance.fr](mailto:ressources.pros@bpifrance.fr)

## FORMATEUR

Jean-Michel LY, consultant  
(Bpifrance)

## MÉTHODES ET SUPPORTS

- Exposé et échanges
- Mises en situation à partir d'exercices et jeux de rôles
- Support stagiaire comportant des outils pratiques

## SUIVI ET ÉVALUATION

- Autoévaluation des acquis
- Attestation de fin de formation
- Attestation de présence

## FRAIS PÉDAGOGIQUES

900,00 € net de taxes

## PROCHAINES SESSIONS

27/03/2019 et 28/03/2019  
16/09/2019 et 17/09/2019

## DURÉE

2,00 j (14:00 h)

## EFFECTIF

De 5 à 15 participants

## LIEU

Maisons-Alfort

## ORGANISER CE STAGE EN INTRA

[Nous contacter](#)

## Public

Personnes destinées à recevoir des créateurs d'entreprise en accueil individuel ou collectif.

## Prérequis

Il n'y a pas de prérequis pour suivre cette formation de découverte.

## Objectifs professionnels

Cette formation généraliste permet d'acquérir les bases indispensables pour accueillir et accompagner les futurs entrepreneurs. A l'issue de ce stage, les participants seront en capacité :

- 1) de présenter la méthodologie générale de préparation d'un projet entrepreneurial
- 2) de conduire un entretien en ayant une posture adaptée

## Contenu

### La méthodologie de préparation d'un projet entrepreneurial

Composantes du projet  
Intérêt de la méthodologie  
Parcours de l'entrepreneur

### Les intervenants de la création d'entreprises

Panorama des intervenants  
Sources d'information

### Le diagnostic de la cohérence Homme/projet

Motivations et objectifs  
Compétences et potentiel entrepreneurial  
Contraintes personnelles

### L'entretien individuel

La posture de l'accueillant  
Le déroulement d'un entretien  
Le cadre déontologique et réglementaire d'intervention



# Les fondamentaux de l'accueil des repreneurs

## VOTRE CONTACT

01.41.79.89.63

[ressources.pros@bpifrance.fr](mailto:ressources.pros@bpifrance.fr)

## FORMATEUR

Guillaume MALVOISIN, consultant  
(Bpifrance)

## MÉTHODES ET SUPPORTS

- Exposé et échanges
- Mise en situation à partir d'exercices et jeux de rôles
- Support stagiaire comportant des outils pratiques

## SUIVI ET ÉVALUATION

- Autoévaluation des acquis
- Attestation de fin de formation
- Attestation de présence

## FRAIS PÉDAGOGIQUES

550,00 € net de taxes

## PROCHAINES SESSIONS

29/03/2019

18/09/2019

## DURÉE

1,00 j (7:00 h)

## EFFECTIF

De 5 à 15 participants

## LIEU

Maisons-Alfort

## ORGANISER CE STAGE EN INTRA

[Nous contacter](#)

## Public

Professionnels destinés à recevoir des candidats à la reprise d'une entreprise en accueil individuel ou collectif.

## Prérequis

Une première expérience de l'accueil de porteurs de projet entrepreneuriaux et une connaissance du processus général de montage de projet sont requises (cf. Les fondamentaux de l'accueil des créateurs d'entreprise).

## Objectifs professionnels

Cette formation généraliste permet d'acquérir les bases indispensables pour accueillir, informer et orienter les futurs repreneurs d'entreprise. A l'issue de ce stage, les participants seront en capacité de :

- 1) présenter la méthodologie générale de préparation d'un projet de reprise,
- 2) conduire un entretien individuel en ayant une posture adaptée.

## Contenu

### Préambule

Le marché de la reprise d'entreprise

Avantages/inconvénients de la reprise par rapport à la création

### Présentation du processus général de reprise d'entreprise

#### De la préparation du projet à la présélection de la cible

Diagnostic de la cohérence homme/projet

Recherche d'une cible

Mise en relation cédant/repreneur

Pré-diagnostic de la cible

#### Zoom sur le montage du projet de reprise d'entreprise

Diagnostic, évaluation et business plan

Montage juridique : reprise d'un fonds de commerce ou de titres de société

### Mises en situation



# Les fondamentaux du suivi post-crédation

## VOTRE CONTACT

01.41.79.89.63

[ressources.pros@bpifrance.fr](mailto:ressources.pros@bpifrance.fr)

## FORMATEUR

- Daniel BELLAHSEN, fondateur et Président d'Epigo
- Laurent DUCLOT, consultant Epigo
- Christina HASSEN, consultante Epigo

## MÉTHODES ET SUPPORTS

- Exposé et approche découverte des différentes thématiques à partir de cas pratiques
- Présentation du modèle FAIRE® (Epigo)
- Support stagiaire

## SUIVI ET ÉVALUATION

- Autoévaluation des acquis
- Attestation de fin de formation
- Attestation de présence

## FRAIS PÉDAGOGIQUES

550,00 € net de taxes

## PROCHAINES SESSIONS

17/06/2019

09/12/2019

## DURÉE

1,00 j (7:00 h)

## EFFECTIF

De 5 à 15 participants

## LIEU

Maisons-Alfort

## ORGANISER CE STAGE EN INTRA

[Nous contacter](#)

## Public

Conseillers généralistes chargés de l'accompagnement des créateurs d'entreprises et du suivi des entreprises nouvellement créées.

## Prérequis

Cette formation de s'adresse à des professionnels ayant une expérience de l'accompagnement et des connaissances commerciales, financières et juridiques de base.

## Objectifs professionnels

A l'issue de ce stage, les participants seront en capacité :

- 1) d'initier avec le créateur une démarche de suivi,
- 2) d'interpréter avec le chef d'entreprise les données collectées,
- 3) d'orienter le créateur vers des ressources et outils adaptés.

## Contenu

### Introduction à la notion de suivi

Enjeux et objectifs

Limites réglementaires et contractuelles

### Mettre en place une démarche de suivi avec le créateur

Choisir des indicateurs adaptés à l'activité

Construction de tableaux de bord pour un pilotage équilibré des fonctions de l'entreprise

Outils collaboratifs

Application pratique

### Répondre aux besoins révélés par le suivi

Interpréter les données collectées

Outils numériques au service des jeunes entrepreneurs

Application pratique

### Créer les conditions propices au suivi

L'importance de la relation

Mises en situation



# Adapter sa posture et sa communication en fonction des créateurs

## VOTRE CONTACT

01.41.79.89.63

[ressources.pros@bpifrance.fr](mailto:ressources.pros@bpifrance.fr)

## FORMATEUR

- Daniel BELLAHSEN, fondateur et Président d'Epigo
- Laurent DUCLLOT, consultant Epigo
- Christina HASSEN, consultante Epigo

## MÉTHODES ET SUPPORTS

- Accès nominatif à l'outil en ligne FAIRE en amont du stage
- Présentation des modèles « profil de communicateur » et « profil d'entrepreneur » (Epigo)
- Approche basée sur l'expérience des participants avec des exercices pratiques et des mises en situation
- Support stagiaire comportant les deux modèles utilisés

## SUIVI ET ÉVALUATION

- Autoévaluation des acquis
- Attestation de fin de formation
- Attestation de présence

## DATES DES PROCHAINES SESSIONS

Cette thématique peut être organisée en intra entreprise pour un groupe de collaborateurs ou de partenaires de tout organisme, institution ou grande entreprise.

## DURÉE

2,00 j (14:00 h)

## EFFECTIF

De 5 à 15 participants

## LIEU

Maisons-Alfort

## Public

Conseillers généralistes chargés de l'accompagnement de porteurs de projet et entrepreneurs.

## Prérequis

Une première expérience terrain de l'accueil de porteurs de projet est indispensable.

## Objectifs professionnels

Cette formation propose de découvrir et de s'approprier des techniques et outils pour une communication efficace avec le porteur de projet.

A l'issue de ce stage, les participants seront en capacité :

- 1) d'identifier leur mode de communication préférentiel
- 2) d'adapter leur démarche au contexte d'intervention et à chaque créateur

## Contenu

### JOUR 1

#### **L'importance de la relation dans l'accompagnement**

Éléments indispensables à sa réussite

Type de relation en fonction de la mission vis-à-vis du créateur

Impacts des pratiques de l'accompagnateur

#### **Les différentes approches des créateurs (modèle entrepreneur)**

Les fonctions de l'entreprise

État des lieux des habiletés des créateurs vis-à-vis des fonctions

Permettre à l'entrepreneur d'investir pleinement son projet

### JOUR 2

#### **Les différents modes de communication (modèle communicateur)**

Influences des stratégies comportementales

Panorama des différents modes de fonctionnement préférentiels

Adapter sa communication en entretien

Zoom sur la gestion des conflits

#### **Synthèse et application aux relations d'accompagnement**

Se situer en fonction des clients (croisement des modèles)

Stratégie individuelle et plan d'actions



# Intégrer la création d'activité dans le conseil en évolution professionnelle

## VOTRE CONTACT

01.41.79.89.63

[ressources.pros@bpifrance.fr](mailto:ressources.pros@bpifrance.fr)

## FORMATEUR

Michel JEZ, Direction de l'accompagnement (Bpifrance)

## MÉTHODES ET SUPPORTS

- Alternance d'apports, d'échange d'expériences et de mises en situation à partir d'exercices, de cas pratiques et jeux de rôles
- Interventions de témoins illustrant les différentes modalités de création d'activité et les dispositifs favorisant une sécurisation des parcours
- Support stagiaire

## SUIVI ET ÉVALUATION

- Autoévaluation des acquis à l'appui des exercices et mises en pratique réalisés en séance
- Attestation de fin de formation
- Attestation d'assiduité

## FRAIS PÉDAGOGIQUES

900,00 € net de taxes

## PROCHAINES SESSIONS

21/03/2019 et 22/03/2019  
21/11/2019 et 22/11/2019

## DURÉE

2,00 j (14:00 h)

## EFFECTIF

De 5 à 15 participants

## LIEU

Maisons-Alfort

## ORGANISER CE STAGE EN INTRA

[Nous contacter](#)

## Public

Cette formation s'adresse à l'ensemble des opérateurs du Conseil en évolution professionnelle.

## Prérequis

Cette formation s'adresse à des personnes ayant une expérience en matière de conseil en évolution professionnelle et ne traite pas des compétences sociales transverses indispensables à l'exercice de cette mission.

En amont de la formation, un travail préparatoire est demandé.

## Objectifs professionnels

A l'issue de ce stage, les participants seront en capacité :

- 1) d'intégrer dans leur approche les problématiques inhérentes à la création d'activité et les questions qu'elles soulèvent pour les créateurs potentiels,
- 2) de mobiliser des informations concernant l'univers de la création/reprise d'activité en France :
  - s'approprier les principaux chiffres de la création d'entreprise et la pluralité de situations qu'ils traduisent
  - identifier les dispositifs, les lieux et les personnes ressources permettant le soutien à l'émergence de projet de création d'activité et à la sécurisation des transitions.

## Contenu

### En amont de la formation

- Etat des lieux de la création d'activité
- Cas pratique

### Jour 1 :

#### Les différentes manières d'entreprendre en France et sur les territoires

- Quelles modalités de création d'une activité ? Quelles évolutions récentes ?
- Qui sont les porteurs de projet ?

#### La méthodologie de création/reprise d'entreprise

- Intérêt de la méthodologie
- Composantes du projet
- Parcours de l'entrepreneur

### Jour 2 :

#### Les acteurs, ressources et dispositifs en matière d'entrepreneuriat

- Cas pratique
- Panorama

#### Champ d'intervention du conseiller en évolution professionnelle ?

- Quel périmètre, limites ?
- Quelles ressources pour travailler ?
- Quelles complémentarités avec d'autres dispositifs ?

# CONCRÉTI- SATION DU PROJET

entrepreneurial





# La validation du modèle économique et la préparation du business-plan

## VOTRE CONTACT

01.41.79.89.63

[ressources.pros@bpifrance.fr](mailto:ressources.pros@bpifrance.fr)

## FORMATEUR

- Daniel BELLAHSEN, fondateur et Président d'Epigo
- Laurent DUCLOT, consultant Epigo
- Christina HASSEN, consultante Epigo

## MÉTHODES ET SUPPORTS

- Exposés, échanges et applications pratiques
- Présentation d'outils
- Support stagiaire

## SUIVI ET ÉVALUATION

- Autoévaluation des acquis
- Attestation de fin de formation
- Attestation de présence

## FRAIS PÉDAGOGIQUES

900,00 € net de taxes

## PROCHAINES SESSIONS

02/04/2019 et 03/04/2019  
19/09/2019 et 20/09/2019

## DURÉE

2,00 j (14:00 h)

## EFFECTIF

De 5 à 15 participants

## LIEU

Maisons-Alfort

## ORGANISER CE STAGE EN INTRA

[Nous contacter](#)

## Public

Conseillers généralistes chargés de l'accompagnement des futurs créateurs d'entreprises.

## Prérequis

Une première expérience terrain de l'accueil de porteurs de projet est indispensable pour suivre cette formation ainsi que des connaissances de base concernant l'élaboration des prévisions financières. En amont de l'inscription, la validation des prérequis indispensables peut être vérifiée par la réalisation d'un quizz transmis sur demande.

## Objectifs professionnels

Cette formation fait le point sur les étapes d'un projet entrepreneurial modalités de préparation du business-plan.

A l'issue de ce stage, les participants seront en capacité :

- 1) de transmettre les mécanismes de construction d'un projet entrepreneurial
- 2) d'adopter une posture adaptée à la progression du créateur

## Contenu

### Les étapes de concrétisation d'un projet entrepreneurial

De l'idée au business-model

Du business-model au business-plan

Le pitch et la formalisation du business-plan

### Le rôle du conseiller

Les profils d'entrepreneur

L'importance de la communication dans la relation avec le porteur de projet

Outils et techniques au service de l'accompagnement

### Le business-model

Les éléments constitutifs d'un business-model

Les tests et les enquêtes de terrain le pour faire évoluer

### La stratégie commerciale

Définir une stratégie en fonction du résultat des enquêtes

Déterminer les actions commerciales à mettre en œuvre

Déterminer les moyens nécessaires

### Les projections financières

Le plan de financement initial et à 3 ans

Le compte de résultat prévisionnel

Le plan de trésorerie

Le point mort

### Le choix d'une forme juridique

Choisir la structure juridique adaptée

Principaux critères de choix





# L'analyse du projet de reprise et la préparation du business plan

## VOTRE CONTACT

01.41.79.89.63

[ressources.pros@bpifrance.fr](mailto:ressources.pros@bpifrance.fr)

## FORMATEUR

Guillaume MALVOISIN, consultant (Bpifrance)

## MÉTHODES ET SUPPORTS

- Exposé et échanges
- Mise en situation à partir d'exercice et jeux de rôles
- Support stagiaire comportant des outils pratiques

## SUIVI ET ÉVALUATION

- Autoévaluation des acquis
- Attestation de fin de formation
- Attestation de présence

## FRAIS PÉDAGOGIQUES

900,00 € net de taxes

## PROCHAINES SESSIONS

21/10/2019 et 22/10/2019

## DURÉE

2,00 j (14:00 h)

## EFFECTIF

De 5 à 15 participants

## LIEU

Maisons-Alfort

## ORGANISER CE STAGE EN INTRA

[Nous contacter](#)

## Public

Professionnels chargés de l'accompagnement des futurs repreneurs.

## Prérequis

Une connaissance du processus général de montage d'un projet de reprise ainsi que des connaissances de base concernant la lecture des états financiers des TPE (bilan et compte de résultat) sont nécessaires pour suivre cette formation d'approfondissement (cf. Les fondamentaux de l'accueil de repreneurs et Approfondir la lecture et l'interprétation des états financiers des TPE). Une première expérience terrain de l'accueil et de l'accompagnement de futurs repreneurs est également indispensable

## Objectifs professionnels

Cette formation apporte des repères, méthodes et outils aux conseillers en charge d'accompagner les repreneurs dans l'analyse de l'entreprise à reprendre et l'élaboration du dossier de reprise.

A l'issue de ce stage, les participants seront en capacité :

- 1) de leur transmettre une méthodologie d'analyse de l'entreprise à reprendre et les éléments incontournables d'un business plan de reprise d'entreprise.
- 2) de les accompagner dans la préparation et l'élaboration du business plan
- 3) d'émettre un avis argumenté sur un projet de reprise d'entreprise.

## Contenu

### Préambule

Notion de reprise d'entreprise  
Les grandes étapes du processus de reprise d'entreprise  
Posture du conseiller

### Les diagnostics préalables à l'évaluation

Liste des documents nécessaires pour effectuer les diagnostics  
Le diagnostic des moyens  
Le diagnostic de l'activité  
Le diagnostic financier  
Le diagnostic humain  
Le diagnostic juridique  
Le diagnostic qualité, sécurité, environnement (QSE)  
L'analyse des résultats du diagnostic

### Les principales méthodes d'évaluation

#### Le business plan

La partie rédactionnelle  
La partie financière

### Panorama des solutions de financement





# Utiliser le business-model canvas avec les porteurs de projet

## VOTRE CONTACT

01.41.79.89.63

[ressources.pros@bpifrance.fr](mailto:ressources.pros@bpifrance.fr)

## FORMATEUR

Mourad ALLAOUI, consultant en entrepreneuriat

## MÉTHODES ET SUPPORTS

- Apports théoriques et applications pratiques
- Exemples de modèles d'affaires
- Présentation du Business-Model Canvas et du Value Proposition Canvas

## SUIVI ET ÉVALUATION

- Autoévaluation des acquis
- Attestation de fin de formation
- Attestation de présence

## FRAIS PÉDAGOGIQUES

550,00 € net de taxes

## PROCHAINES SESSIONS

09/04/2019

24/09/2019

## DURÉE

1,00 j (7:00 h)

## EFFECTIF

De 5 à 15 participants

## LIEU

Maisons-Alfort

## ORGANISER CE STAGE EN INTRA

[Nous contacter](#)

## Public

Conseillers généralistes chargés de l'accompagnement des futurs créateurs d'entreprises.

## Prérequis

Cette formation s'adresse à des débutants comme aux professionnels confirmés.

## Objectifs professionnels

A l'issue de ce stage, les participants seront en capacité de mobiliser le business-model canvas avec les porteurs de projet qu'ils accompagnent :

- 1) leur mettre en main l'outil : concepts, méthodologie, utilisation
- 2) analyser la cohérence d'ensemble d'un modèle économique et émettre des propositions
- 3) faire le lien avec les autres outils pour le montage du projet (business-plan, étude de marché, ...)

## Contenu

### Préambule

Notion de business-model

Place du business-model dans la construction du projet

### Présentation du Business-model canvas

Présentation des 9 blocs composant l'outil

Objectifs et utilisation du canevas

Contextes et projets concernés

### Ateliers de mise en pratique

Constitution d'un BMC

Analyse d'un BMC

### Le rôle du conseiller

Posture

Lien avec les autres outils



# Quel accompagnement pour les projets innovants et start-up ?

## VOTRE CONTACT

01.41.79.89.63

[ressources.pros@bpifrance.fr](mailto:ressources.pros@bpifrance.fr)

## FORMATEUR

- Daniel BELLAHSEN, fondateur et Président d'Epigo
- Laurent DUCLOT, consultant Epigo
- Christina HASSEN, consultante Epigo

## MÉTHODES ET SUPPORTS

- Exemples de modèles d'affaires
- Présentation du Business-Model Canvas, Value Proposition Canvas, de grilles d'analyse et de suivi des projets
- Présentation de l'effectuation, Lean start-up, Design Thinking

## SUIVI ET ÉVALUATION

- Autoévaluation des acquis
- Attestation de fin de formation
- Attestation de présence

## FRAIS PÉDAGOGIQUES

900,00 € net de taxes

## PROCHAINES SESSIONS

23/05/2019 et 24/05/2019  
18/11/2019 et 19/11/2019

## DURÉE

2,00 j (14:00 h)

## EFFECTIF

De 5 à 15 participants

## LIEU

Maisons-Alfort

## ORGANISER CE STAGE EN INTRA

[Nous contacter](#)

## Public

Professionnels généralistes chargés d'accompagner les créateurs d'entreprise.

## Prérequis

Une première expérience terrain de l'accueil de porteurs de projet et une connaissance du processus général de montage de projet sont indispensables.

## Objectifs professionnels

Cette formation apporte des repères et outils pour accompagner les porteurs de projets innovants et start-up.

A l'issue de ce stage, les participants seront en capacité :

- 1) d'intégrer les spécificités des projets innovants dans leur accompagnement : modèle économique, équipe, montage, financement, suivi
- 2) d'utiliser une méthodologie et des outils adaptés à ce type de projet
- 3) d'orienter les porteurs de projet vers les dispositifs et acteurs-ressources adaptés

## Contenu

### Spécificités de l'accompagnement de projets innovants

Les différentes définitions et caractéristiques des projets innovants  
Les profils des entrepreneurs innovants  
Les modèles économiques dans l'innovation (dont sphère digitale)  
Les besoins du projet au stade de l'émergence, de l'incubation et du développement  
Les aspects juridiques notamment liés à l'économie collaborative

### Les interlocuteurs de l'écosystème de l'innovation

Les principaux acteurs  
Les incubateurs  
Les accélérateurs  
Les initiatives publiques et privées (accompagnement, concours, startups week-ends, boot camps, summits...)

### Les principaux outils et méthodes : Business-Model Canvas, Lean startup, Minimum Viable Product, Design Thinking, Effectuation, Pitch

La place de l'étude de marché et du business-plan  
Les apports spécifiques du numérique dans la construction des business-model

### Le financement des projets innovants (dispositifs dédiés)

La preuve du concept, condition nécessaire aux financements  
Les différentes stratégies de financement en fonction de l'avancement du projet (amorçage, incubation, développement)  
Les acteurs du financement des projets innovants



# Utiliser la créativité avec les porteurs de projet & entrepreneurs

## VOTRE CONTACT

01.41.79.89.63

[ressources.pros@bpifrance.fr](mailto:ressources.pros@bpifrance.fr)

## FORMATEUR

Pierre CHANUT, Directeur de NYMEO, agence spécialisée en création de noms de marque

## MÉTHODES ET SUPPORTS

- Apport d'éléments théoriques et pratiques
- Partage d'expériences
- Appropriation des éléments présentés grâce à des travaux d'application
- Support stagiaire avec quelques techniques de créativité et ressources documentaires

## SUIVI ET ÉVALUATION

- Autoévaluation des acquis
- Attestation de fin de formation
- Attestation de présence

## FRAIS PÉDAGOGIQUES

900,00 € net de taxes

## PROCHAINES SESSIONS

25/04/2019 et 26/04/2019

17/10/2019 et 18/10/2019

## DURÉE

2,00 j (14:00 h)

## EFFECTIF

De 5 à 15 participants

## LIEU

Maisons-Alfort

## ORGANISER CE STAGE EN INTRA

[Nous contacter](#)

## Public

Conseillers généralistes chargés de l'accompagnement des porteurs de projet et des nouveaux chefs d'entreprise

## Prérequis

Il n'y a pas de prérequis pour suivre cette formation.

## Objectifs professionnels

À l'issue de ce stage, les participants seront en capacité de mettre en place une séance de créativité avec les porteurs de projets et entrepreneurs qu'ils accompagnent.

Cette journée de formation sera l'occasion de découvrir et de s'approprier :

- les phases du processus créatif
- les règles d'animation d'une réunion de créativité

## Contenu

### Introduction

Sommes-nous tous créatifs ?

Creativité, innovation et entrepreneuriat

### La démarche créative ne s'improvise pas

Les étapes

Le rôle de l'animateur

Les ingrédients et conditions de succès

Les freins et erreurs à éviter

### Mises en application

Travaux en atelier

Débrief collectif



# Utiliser le Lean start-up et le Design Thinking avec les porteurs de projet & entrepreneurs

## VOTRE CONTACT

01.41.79.89.63

[ressources.pros@bpifrance.fr](mailto:ressources.pros@bpifrance.fr)

## FORMATEUR

Julien SUREAU, consultant formateur coach (Novalom)

## MÉTHODES ET SUPPORTS

- Apports d'outils et applications pratiques
- Présentation des approches Lean, Lean start-up, Design Thinking
- Méthode PERSEE

## SUIVI ET ÉVALUATION

- Autoévaluation des acquis
- Attestation de fin de formation
- Attestation de présence

## FRAIS PÉDAGOGIQUES

900,00 € net de taxes

## PROCHAINES SESSIONS

25/03/2019 et 26/03/2019

## DURÉE

2,00 j (14:00 h)

## EFFECTIF

De 5 à 15 participants

## LIEU

Maisons-Alfort

## ORGANISER CE STAGE EN INTRA

[Nous contacter](#)

## Public

Conseillers généralistes chargés de l'accompagnement des futurs créateurs d'entreprises.

## Prérequis

Cette formation s'adresse à des professionnels ayant une expérience de l'accompagnement.

## Objectifs professionnels

A l'issue de ce stage, les participants seront en capacité de s'appuyer sur les approches du Lean start-up et du Design Thinking pour accompagner les porteurs de projet :

- 1) identifier les contextes dans lesquels mobiliser ces outils en fonction des problématiques soulevées par le projet
- 2) guider méthodologiquement le porteur de projet à chaque étape du processus de création d'entreprise
- 3) apporter des techniques concrètes au porteur de projet et les utiliser avec lui.

## Contenu

### Comment gérer un projet à dimension innovante ?

Enjeux

Présentation du Design Thinking et du Lean start-up : principes et complémentarité

Valeur ajoutée de ces approches et projets concernés : process et outils

### Protéger le capital de ressources d'un projet entrepreneurial

Prévenir les gaspillages par la méthode « 3M »

Le développement itératif et les cycles courts

Feedback et amélioration continue

### Accompagner le créateur avec des outils issus du Design Thinking et du Lean start-up (méthode créative PERSEE)

Projection : orienter un projet vers la création de valeur

Exploration : aider la personne à écouter le marché

Résolution : cadrer efficacement un projet à partir des informations collectées et imaginer de nouveaux concepts avec les techniques de créativité

Simulation : matérialiser un concept

Évaluation : évaluer son efficacité

Enseignements : utiliser le feed-back pour déterminer les prochaines actions

### Applications pratiques et plan d'actions



# Exploiter l'étude de marché pour définir la stratégie commerciale

## VOTRE CONTACT

01.41.79.89.63

[ressources.pros@bpifrance.fr](mailto:ressources.pros@bpifrance.fr)

## FORMATEUR

Jean-Michel LY, Consultant  
(Bpifrance)

## MÉTHODES ET SUPPORTS

- Exposés et échanges
- Cas pratiques
- Support stagiaire comportant notamment une boîte à outils personnalisable prête à l'emploi

## SUIVI ET ÉVALUATION

- Autoévaluation des acquis
- Attestation de fin de formation
- Attestation de présence

## FRAIS PÉDAGOGIQUES

900,00 € net de taxes

## PROCHAINES SESSIONS

11/04/2019 et 12/04/2019  
26/09/2019 et 27/09/2019

## DURÉE

2,00 j (14:00 h)

## EFFECTIF

De 5 à 15 participants

## LIEU

Maisons-Alfort

## ORGANISER CE STAGE EN INTRA

[Nous contacter](#)

## Public

Professionnels généralistes chargés d'accueillir les créateurs d'entreprises et d'accompagner la préparation du projet.

## Prérequis

Une connaissance générale de la méthodologie de préparation du projet est nécessaire ainsi qu'une première expérience terrain de l'accueil de porteurs de projet.

## Objectifs professionnels

Cette formation apporte une méthodologie et des outils à proposer au créateur pour réaliser une étude de marché utile et efficace. A l'issue de ce stage, les conseillers seront en capacité de :

- 1) transmettre au créateur les méthodes / ressources indispensables pour la réalisation de l'étude de marché
- 2) lui apporter un appui pour l'exploitation de ses résultats et faire les liens avec les décisions stratégiques et opérationnelles du projet
- 3) permettre au créateur d'évaluer un chiffre d'affaires réaliste et argumenté
- 4) lui fournir des clés pour la construction d'un plan d'actions commerciale pertinent

## Contenu

### Introduction

Rappels méthodologiques

La posture et les outils du conseiller

Utilisation du Business Model Canvas dans la validation commerciale du projet

### Guider dans la réalisation des étapes de l'étude de marché

Comment & pourquoi

- Connaître le macro-environnement
- Définir et analyser une zone d'implantation
- Réaliser l'étude concurrence et établir un benchmark précis
- Identifier profils, besoins, motivations, et freins des clientèles potentielles
- Réaliser une matrice SWOT

### Éclairer les choix stratégiques en lien avec les résultats de l'étude de marché

Les clés pour argumenter

- La stratégie de ciblage
- Le choix du positionnement stratégique
- Les politiques de produit, prix, communication et distribution

### Traduire les décisions stratégiques en actions pertinentes

Des méthodes pour :

- Elaborer une offre claire, lisible et cohérente
- Fixer des prix et évaluer le chiffre d'affaires prévisionnel en combinant vision marché et vision gestion

**Établir le diagnostic du positionnement commercial du projet** : cohérence des prévisions, analyse des forces et faiblesses, pistes proposées au créateur



# Elaborer le montage financier du projet

## VOTRE CONTACT

01.41.79.89.63

[ressources.pros@bpifrance.fr](mailto:ressources.pros@bpifrance.fr)

## FORMATEUR

Mourad ALLAOUI, consultant en entrepreneuriat

## MÉTHODES ET SUPPORTS

- Exposé et échanges
- Mises en situation à partir de cas pratiques (certains étant proposés sous format numérique, il est utile pour les stagiaires de disposer si possible d'un ordinateur portable ou d'une tablette)
- Support stagiaire

## SUIVI ET ÉVALUATION

- Autoévaluation des acquis
- Attestation de fin de formation
- Attestation de présence

## FRAIS PÉDAGOGIQUES

900,00 € net de taxes

## PROCHAINES SESSIONS

15/04/2019 et 16/04/2019  
30/09/2019 et 01/10/2019

## DURÉE

2,00 j (14:00 h)

## EFFECTIF

De 5 à 15 participants

## LIEU

Maisons-Alfort

## ORGANISER CE STAGE EN INTRA

[Nous contacter](#)

## Public

Professionnels généralistes chargés d'accueillir les créateurs d'entreprise et d'accompagner la préparation du projet.

## Prérequis

Une connaissance du processus général de montage de projet est nécessaire pour suivre cette formation d'approfondissement.

Une première expérience terrain de l'accueil de porteurs de projet est également indispensable.

## Objectifs professionnels

Cette formation permet de s'approprier les modalités d'élaboration des prévisions financières.

A l'issue de ce stage, les participants seront en capacité :

- 1) de transmettre au futur créateur les objectifs, mécanismes et outils pour le montage financier de son projet : plan de financement initial, compte de résultat, plan de trésorerie, calcul du seuil de rentabilité et tableau de financement à 3 ans
- 2) de présenter au porteur de projet les différentes sources de financement mobilisables.

## Contenu

### Rappels méthodologiques

Objectifs de la démarche financière  
Liens avec les autres dimensions du projet  
La posture du conseiller

### Les étapes de la démarche financière

Les principes de l'étude financière  
Evaluation des besoins

### Les outils de la démarche financière

Le plan de financement  
Le compte de résultat prévisionnel  
Le tableau de trésorerie  
Le seuil de rentabilité  
Synthèse

### Les sources de financement du projet

Panorama des solutions de financement des TPE  
Les attentes des banquiers et des autres financeurs





# Les informations de base en matière juridique, fiscale, sociale et réglementaire

## VOTRE CONTACT

01.41.79.89.63

[ressources.pros@bpifrance.fr](mailto:ressources.pros@bpifrance.fr)

## FORMATEUR

- Lila LEON, juriste (Bpifrance)
- Karine VALENTIN, consultante

## MÉTHODES ET SUPPORTS

- Exposés et échanges
- Applications pratiques
- Support stagiaire

## SUIVI ET ÉVALUATION

- Autoévaluation des acquis
- Attestation de fin de formation
- Attestation de présence

## FRAIS PÉDAGOGIQUES

550,00 € net de taxes

## PROCHAINES SESSIONS

03/12/2019

## DURÉE

1,00 j (7:00 h)

## EFFECTIF

De 5 à 15 participants

## LIEU

Maisons-Alfort

## ORGANISER CE STAGE EN INTRA

[Nous contacter](#)

## Public

Débutants accueillant de futurs créateurs d'entreprise.

## Prérequis

Cette formation s'adresse à des débutants. Il n'y a pas de prérequis.

## Objectifs professionnels

Cette formation a pour objectifs de donner des repères, transmettre les principaux concepts et le vocabulaire liés à la création d'entreprise.

A l'issue de ce stage, les participants seront en capacité :

- 1) de présenter les solutions les plus courantes pour créer son activité
- 2) d'identifier les éléments à valider, préalablement à la création d'entreprise, en fonction de la situation du porteur de projet (capacité, cumul d'activités, réglementation, ...)
- 3) de distinguer les principales formes juridiques ainsi que leur articulation avec les régimes fiscaux et sociaux applicables

## Contenu

**La création d'entreprise est-elle obligatoire pour lancer son activité ?**

**Y-a-t-il des prérequis pour créer une entreprise ?**

Capacité juridique

Cumul de la création d'entreprise avec une autre activité

Limites d'accès à certaines professions

**Les principales formes juridiques**

Entreprise individuelle / sociétés

Régime fiscal de l'entreprise et statut social du dirigeant



# Le choix de la forme juridique et des régimes fiscaux/sociaux

## VOTRE CONTACT

01.41.79.89.63

[ressources.pros@bpiFrance.fr](mailto:ressources.pros@bpiFrance.fr)

## FORMATEUR

- Lila LEON, juriste (BpiFrance)

## MÉTHODES ET SUPPORTS

- Exposés et échanges
- Mises en situation à partir d'exercices
- Support stagiaire

## SUIVI ET ÉVALUATION

- Autoévaluation des acquis
- Attestation de fin de formation
- Attestation de présence

## FRAIS PÉDAGOGIQUES

1350,00 € net de taxes

## PROCHAINES SESSIONS

17/04/2019 au 19/04/2019

16/12/2019 au 18/12/2019

## DURÉE

3,00 j (21:00 h)

## EFFECTIF

De 5 à 15 participants

## LIEU

Maisons-Alfort

## ORGANISER CE STAGE EN INTRA

[Nous contacter](#)

## Public

Conseillers généralistes chargés d'accompagner la préparation du projet.

## Prérequis

Cette formation s'adresse à des professionnels ayant des connaissances juridiques de base et une première expérience de l'accompagnement.

## Objectifs professionnels

Cette formation contient les savoirs indispensables pour guider le créateur en matière juridique : choix du statut et caractéristiques des régimes fiscaux/sociaux qui en découlent.

A l'issue de ce stage, les participants seront en capacité :

- 1) d'expliquer au porteur d'un projet entrepreneurial les principaux critères à prendre en compte et les implications du choix de la forme juridique
- 2) de lui présenter les principales caractéristiques des formes juridiques les plus courantes
- 3) de détailler les impacts du choix du statut en matière fiscale et sociale

## Contenu

### Préambule

Enjeux du choix de la forme juridique  
A quels moments traiter cette question ?

### Présentation des principales formes juridiques

Critères de choix  
Caractéristiques des structures juridiques les plus fréquentes

### Présentation des régimes d'imposition des bénéficiaires

Impôt sur le revenu / impôt sur les sociétés de droit ou sur option  
Régimes de TVA  
Contribution économique territoriale

### Présentation des régimes sociaux des dirigeants

Régimes d'affiliation : assimilé-salarié / travailleur non salarié  
Cotisations sociales : bases / taux / règlement  
Protection sociale  
Cas du micro entrepreneur  
Statut du conjoint du créateur





# Evaluer la viabilité d'un projet entrepreneurial

## VOTRE CONTACT

01.41.79.89.63

[ressources.pros@bpifrance.fr](mailto:ressources.pros@bpifrance.fr)

## FORMATEUR

- Daniel BELLAHSEN, fondateur et Président d'Epigo
- Laurent DUCLOT, consultant Epigo
- Christina HASSEN, consultante Epigo

## MÉTHODES ET SUPPORTS

- Exposés et échanges
- Mises en situation à partir d'exercices et cas concrets
- Support stagiaire comportant des outils pratiques

## SUIVI ET ÉVALUATION

- Autoévaluation des acquis
- Attestation de fin de formation
- Attestation de présence

## FRAIS PÉDAGOGIQUES

900,00 € net de taxes

## PROCHAINES SESSIONS

27/05/2019 et 28/05/2019  
15/10/2019 et 16/10/2019

## DURÉE

2,00 j (14:00 h)

## EFFECTIF

De 5 à 15 participants

## LIEU

Maisons-Alfort

## ORGANISER CE STAGE EN INTRA

[Nous contacter](#)

## Public

Conseillers généralistes chargés de :

- l'accompagnement à la création d'entreprises.
- l'instruction de projets de création d'entreprise dans le cadre de jurys, concours, commissions financières...

## Prérequis

Une première expérience terrain de l'accueil de porteurs de projet est indispensable.

## Objectifs professionnels

Cette formation présente une approche méthodologique et des outils pour l'analyse d'un projet entrepreneurial.

A l'issue de la formation, les participants seront en capacité :

- 1) d'analyser la cohérence d'ensemble d'un projet de création d'entreprise
- 2) de synthétiser les forces et les faiblesses du projet
- 3) d'en valider le réalisme

## Contenu

### Prérequis pour analyser un projet et rendre un avis

#### Détection des incohérences

- du projet par rapport aux motivations et aptitudes du créateur
- du business-model
- de l'étude commerciale et des tests marché
- des prévisions financières
- de l'étude juridique

#### Le diagnostic final

- Construire une grille d'analyse
- Formulation d'un avis global sur les forces et les faiblesses du projet

#### Le plan d'actions

- Actions à mener par le créateur
- Orientation vers les ressources disponibles pour améliorer son projet



# Abandon du projet ou réorientation : quel rebond ?

## VOTRE CONTACT

01.41.79.89.63

[ressources.pros@bpifrance.fr](mailto:ressources.pros@bpifrance.fr)

## FORMATEUR

- Daniel BELLAHSEN, fondateur et Président d'Epigo
- Laurent DUCLOT, consultant Epigo
- Christina HASSEN, consultante Epigo

## MÉTHODES ET SUPPORTS

- Apports théoriques et échanges
- Mises en situation et exercices
- Accès nominatif à l'outil en ligne FAIRE® développé par Epigo

## SUIVI ET ÉVALUATION

- Autoévaluation des acquis
- Attestation de fin de formation
- Attestation de présence

## DATES DES PROCHAINES SESSIONS

Cette thématique peut être organisée en intra entreprise pour un groupe de collaborateurs ou de partenaires de tout organisme, institution ou grande entreprise.

## DURÉE

1,00 j (7:00 h)

## EFFECTIF

De 5 à 15 participants

## LIEU

Maisons-Alfort

## Public

Conseillers généralistes chargés de l'accompagnement à la création/reprise d'entreprises.

## Prérequis

Une première expérience terrain de l'accueil de porteurs de projet est indispensable ainsi que la capacité à réaliser le diagnostic d'un projet entrepreneurial.

## Objectifs professionnels

Cette formation traite de la phase de renoncement au projet initial et propose une approche favorisant le rebond du porteur de projet.

A l'issue de cette formation, les participants seront en capacité de proposer des pistes concrètes pour :

- 1) faciliter la prise de conscience du porteur lorsque le diagnostic révèle des obstacles ou incohérences ne permettant pas la concrétisation du projet
- 2) identifier des pistes pour le rebond en capitalisant l'expérience acquise dans le projet non abouti

## Contenu

### Notions préalables

Le rôle du conseiller dans l'accompagnement et la construction d'un projet  
Critères de viabilité d'un projet

### Accompagner la prise de conscience

Partager le diagnostic avec le porteur de projet  
Pourquoi renoncer au projet ?

### Faciliter le rebond

Sorties positives pour le porteur en cas d'abandon (entretien de fin de projet)  
Posture du conseiller en création d'entreprise face à l'échec

# SUIVI & DEVELOPPE- MENT





# Coaching d'entrepreneurs : comment utiliser la méthode GROW ?

## VOTRE CONTACT

01.41.79.89.63

[ressources.pros@bpifrance.fr](mailto:ressources.pros@bpifrance.fr)

## FORMATEUR

Isabelle DEPREZ, Coach certifiée,  
formatrice et auteure

## MÉTHODES ET SUPPORTS

- Exposé et échanges
- Mises en situation à partir  
d'applications pratiques

## SUIVI ET ÉVALUATION

- Autoévaluation des acquis
- Attestation de fin de formation
- Attestation de présence

## FRAIS PÉDAGOGIQUES

900,00 € net de taxes

## PROCHAINES SESSIONS

23/10/2019 et 25/11/2019

## DURÉE

2,00 j (14:00 h)

## EFFECTIF

De 5 à 10 participants

## LIEU

Maisons-Alfort

## ORGANISER CE STAGE EN INTRA

[Nous contacter](#)

## Public

Conseillers généralistes chargés de l'accompagnement de porteurs de projet et entrepreneurs.

## Prérequis

Une première expérience terrain de l'accueil de porteurs de projet est indispensable.

## Objectifs professionnels

Cette formation propose de découvrir et de d'approprier une méthode de coaching adaptée au contexte d'accompagnement de créateurs et d'entrepreneurs.

La méthode GROW a pour objectif de développer la performance et l'autonomie de la personne accompagnée. A l'issue de cette formation, les participants seront en capacité :

- 1) de définir les caractéristiques de la posture de coach
- 2) d'employer la méthode GROW avec les personnes qu'ils accompagnent.

## Contenu

### Introduction

Notions d'accompagnement  
Définition du coaching

### Présentation de la méthode GROW

Principes et processus  
Conditions de succès et situations à risque

### Mises en application

### Synthèse des points clés et plan d'actions



# Quels scénarios de pérennisation et de développement des microprojets ?

## VOTRE CONTACT

01.41.79.89.63

[ressources.pros@bpifrance.fr](mailto:ressources.pros@bpifrance.fr)

## FORMATEUR

- Stéphane RAYNAUD, expert-comptable et commissaire aux comptes, dirigeant du cabinet BBA
- Céline AMYOT, expert-comptable (BBA)

## MÉTHODES ET SUPPORTS

- Exposés et échanges
- Mises en situation à partir de cas concrets
- Support stagiaire

## SUIVI ET ÉVALUATION

- Autoévaluation des acquis
- Attestation de fin de formation
- Attestation de présence

## FRAIS PÉDAGOGIQUES

900,00 € net de taxes

## PROCHAINES SESSIONS

20/06/2019 et 21/06/2019  
03/10/2019 et 04/10/2019

## DURÉE

2,00 j (14:00 h)

## EFFECTIF

De 5 à 15 participants

## LIEU

Maisons-Alfort

## ORGANISER CE STAGE EN INTRA

[Nous contacter](#)

## Public

Conseillers généralistes chargés de l'accompagnement des créateurs d'entreprises et du suivi des entreprises nouvellement créées

## Prérequis

Cette formation s'adresse à des professionnels expérimentés maîtrisant le processus général de montage d'un projet entrepreneurial et disposant de bases en matière de suivi.

## Objectifs professionnels

Cette formation présente une méthodologie et des outils adaptés pour accompagner la pérennisation et le développement des très petits projets.

A l'issue de ce stage, les participants seront en capacité de :

- 1) réaliser un diagnostic de la situation de l'entreprise en fonction de ses conditions de lancement et des premiers résultats
- 2) définir une stratégie de pérennisation avec le dirigeant et la décliner en plan d'actions

## Contenu

### Le diagnostic de l'entreprise

Analyse des écarts avec le projet initial  
Principes et outils adaptés aux TPE  
Détection du potentiel de développement

### Le développement

Les stratégies usuelles de développement  
L'impact sur l'entreprise

### La définition d'une stratégie de pérennisation

Centrée sur le dirigeant  
Basée sur l'activité de l'entreprise  
La sécurisation des éléments-clés de l'entreprise

### Le plan de pérennisation de l'entreprise

Le suivi du plan stratégique de l'entreprise  
L'application du plan de pérennisation  
La mise en place de tableaux de pérennisation  
Validation de la pertinence de la forme juridique  
Évolution de la structure juridique de l'entreprise



# Quelles stratégies de croissance pour les entreprises à potentiel ?

## VOTRE CONTACT

01.41.79.89.63

[ressources.pros@bpifrance.fr](mailto:ressources.pros@bpifrance.fr)

## FORMATEUR

- Stéphane RAYNAUD, expert-comptable et commissaire aux comptes, dirigeant du cabinet BBA
- Céline AMYOT, expert-comptable (BBA)

## MÉTHODES ET SUPPORTS

- Exposés et échanges
- Mises en situation à partir d'exercices et cas concrets
- Support stagiaire comportant des outils pratiques

## SUIVI ET ÉVALUATION

- Autoévaluation des acquis
- Attestation de fin de formation
- Attestation de présence

## FRAIS PÉDAGOGIQUES

900,00 € net de taxes

## PROCHAINES SESSIONS

27/06/2019 et 28/06/2019  
19/12/2019 et 20/12/2019

## DURÉE

2,00 j (14:00 h)

## EFFECTIF

De 5 à 15 participants

## LIEU

Maisons-Alfort

## ORGANISER CE STAGE EN INTRA

[Nous contacter](#)

## Public

Conseillers généralistes chargés de l'accompagnement des créateurs d'entreprises et du suivi des entreprises nouvellement créées

## Prérequis

Cette formation s'adresse à des professionnels expérimentés maîtrisant le processus général de montage d'un projet entrepreneurial et disposant de bases en matière de suivi.

## Objectifs professionnels

Cette formation centrée sur les entreprises à potentiel présente une méthodologie et des outils adéquats pour une croissance en phase avec les objectifs du créateur.

A l'issue de ce stage, les participants seront en capacité :

- 1) de valider le potentiel de croissance de l'entreprise à partir d'un diagnostic des éléments-clé
- 2) d'identifier les conséquences d'un développement rapide sur l'entreprise et le projet du créateur
- 3) de conduire et suivre un plan d'actions de développement en cohérence avec les objectifs du créateur

## Contenu

### Le diagnostic de l'entreprise

Cohérence « Homme/produit/marché »  
Principes et outils adaptés aux entreprises en croissance rapide  
Analyse des écarts avec le projet initial  
Validation du potentiel de développement

### Le développement rapide

Stratégies usuelles de développement (dont la mise en place d'un réseau de franchise)  
Conséquences pour le dirigeant  
Impact sur l'entreprise  
Outils financiers et juridiques

### Le plan de développement de l'entreprise

Définition du plan stratégique  
Application du plan stratégique  
Mise en place de tableaux adaptés  
Points-clés pour communiquer avec le dirigeant



# Approfondir la lecture et l'interprétation des états financiers des TPE

## VOTRE CONTACT

01.41.79.89.63

[ressources.pros@bpifrance.fr](mailto:ressources.pros@bpifrance.fr)

## FORMATEUR

- Stéphane RAYNAUD, expert-comptable et commissaire aux comptes, dirigeant du cabinet BBA
- Céline AMYOT, expert-comptable (BBA)

## MÉTHODES ET SUPPORTS

- Exposés et échanges
- Étude de cas
- Support stagiaire

## SUIVI ET ÉVALUATION

- Autoévaluation des acquis
- Attestation de fin de formation
- Attestation de présence

## FRAIS PÉDAGOGIQUES

550,00 € net de taxes

## PROCHAINES SESSIONS

14/05/2019

13/11/2019

## DURÉE

1,00 j (7:00 h)

## EFFECTIF

De 5 à 15 participants

## LIEU

Maisons-Alfort

## ORGANISER CE STAGE EN INTRA

[Nous contacter](#)

## Public

Conseillers généralistes chargés d'accompagner la pérennisation et le développement des entreprises nouvellement créées.

## Prérequis

Cette formation s'adresse à des professionnels ayant l'expérience de l'accompagnement et des connaissances de base concernant le montage financier des projets entrepreneuriaux.

## Objectifs professionnels

Cette formation permet d'acquérir de solides repères en matière d'interprétation des états financiers en vue d'accompagner la pérennisation et le développement des TPE.

A l'issue de ce stage, les participants seront en capacité d'examiner le bilan et le compte de résultat d'une TPE pour :

- 1) repérer les informations essentielles des états financiers et les interpréter
- 2) identifier les points de vigilance
- 3) émettre des recommandations adaptées au contexte

## Contenu

### Présentation des principaux documents financiers

Obligations comptables et fiscales des entreprises  
Objectifs et finalités des états financiers  
Complémentarité avec le suivi

### Le bilan et le compte de résultat

Présentation des grandes masses du bilan et du compte de résultat  
Principes d'élaboration et postes-clés  
Articulation entre le bilan et le compte de résultat  
Les autres documents utiles

### L'analyse de la situation de l'entreprise

Les soldes intermédiaires de gestion  
Adéquation des ressources avec les besoins de financement  
Performance globale de l'entreprise et risques  
Cohérence avec le projet





# Progresser dans l'analyse des documents financiers de l'entreprise

## VOTRE CONTACT

01.41.79.89.63

[ressources.pros@bpifrance.fr](mailto:ressources.pros@bpifrance.fr)

## FORMATEUR

Mourad ALLAOUI, consultant en entrepreneuriat

## MÉTHODES ET SUPPORTS

- Exposé et échanges
- Mises en situation à partir de cas pratiques (certains étant proposés sous format numérique, il est utile pour les stagiaires de disposer si possible d'un ordinateur portable ou d'une tablette).
- Support stagiaire

## SUIVI ET ÉVALUATION

- Autoévaluation des acquis
- Attestation de fin de formation
- Attestation de présence

## FRAIS PÉDAGOGIQUES

900,00 € net de taxes

## PROCHAINES SESSIONS

18/06/2019 et 19/06/2019  
10/12/2019 et 11/12/2019

## DURÉE

2,00 j (14:00 h)

## EFFECTIF

De 5 à 15 participants

## LIEU

Maisons-Alfort

## ORGANISER CE STAGE EN INTRA

[Nous contacter](#)

## Public

Cette formation s'adresse aux conseillers en charge de :

- l'accompagnement post-crédit et de l'appui au développement d'entreprises
- l'instruction de dossiers de demande de financement

## Prérequis

Une expérience terrain de l'accompagnement de porteurs de projet et d'entrepreneurs en matière financière est indispensable ainsi que des bases en matière de lecture des états financiers des entreprises.

## Objectifs professionnels

Cette formation permet d'acquérir une méthode et des outils d'analyse des états financiers des entreprises en phase de démarrage ou de développement.

À l'issue de ce stage, les participants seront en capacité :

- 1) de transmettre au futur créateur les mécanismes et outils pour le montage financier du projet,
- 2) d'interpréter les éléments financiers du business-plan et les comptes de l'entreprise en réalisant une analyse de l'activité, de la rentabilité et de la structure financière de l'entreprise,
- 3) d'émettre un avis argumenté et des recommandations au porteur du projet de création ou au dirigeant en vue du développement sécurisé de son activité.

## Contenu

### Les outils d'analyse de l'activité de l'entreprise

Notions de flux et de stock dans l'entreprise

Détail du compte de résultat

L'activité de l'entreprise et les SIG

L'analyse de la rentabilité

- Les ratios d'activité
- Le compte de résultat différentiel et le seuil de rentabilité

### Les outils d'analyse de la structure financière

Le bilan fonctionnel

- Les grandes masses du bilan fonctionnel
- Les notions de FR / BFR et d'équilibre financier
- Les ratios du bilan fonctionnel
- Les ratios de structure financière
- Les ratios de rotation

### Les outils d'analyse de la rentabilité

La rentabilité et le risque économique

La rentabilité financière et l'effet de levier financier

### Les outils d'analyse des flux financiers

Le tableau de financement

Le tableau de flux de trésorerie





# Initier et animer une communauté / un réseau d'entrepreneurs

## VOTRE CONTACT

01.41.79.89.63

[ressources.pros@bpifrance.fr](mailto:ressources.pros@bpifrance.fr)

## FORMATEURS

- Noreen O'SHEA, spécialiste des réseaux, enseignant-chercheur à ESCP Europe Paris
- Madjid YAHIAOUI, consultant en création de communautés, responsable du Master Entrepreneurat à la Paris School of Business

## MÉTHODES ET SUPPORTS

- Travail préparatoire de cartographie à réaliser en amont de la formation
- Alternance d'exposés et d'échanges
- Identification et transfert de bonnes pratiques en matière de networking
- Logiciel d'analyse du fonctionnement de réseaux
- Boîte à outils du Community manager
- Web conférence 3 mois après le stage

## SUIVI ET ÉVALUATION

- Autoévaluation des acquis
- Attestation de fin de formation
- Attestation de présence

## FRAIS PÉDAGOGIQUES

1050,00 € net de taxes

## PROCHAINES SESSIONS

29/04/2019 et 30/04/2019

14/11/2019 et 15/11/2019

## DURÉE

2,00 j (14:00 h)

## EFFECTIF

De 5 à 15 participants

## LIEU

Maisons-Alfort

## ORGANISER CE STAGE EN INTRA

[Nous contacter](#)

## Public

- Conseillers et référents chargés de l'animation d'une communauté d'entrepreneurs au sein de réseaux associatifs, fablab, incubateurs, espace de coworking, pépinières...
- Chargés de mission de collectivités territoriales, d'agences de développement économique, de comités d'expansion économique

## Prérequis

Une connaissance des acteurs présents sur le territoire et un projet en lien avec la connaissance de la thématique sont indispensables ainsi que des compétences digitales de base. Un travail préparatoire sera demandé en amont de la session de formation. La participation à cette formation nécessite de se munir d'un ordinateur portable ou d'une tablette pour la réalisation des exercices. Un accès wifi sera mis à disposition pour la durée du stage.

## Objectifs professionnels

A l'issue de ce stage, les participants seront en capacité :

- 1) de créer et développer un réseau d'entrepreneurs sur leur territoire
- 2) d'animer ce dernier en lien avec les ressources du territoire
- 3) de fédérer la communauté autour d'une vision et de valeurs partagées

## Contenu

### Jour 1

#### **La démarche réseau : du réseau social au networking**

Quelques concepts de base : capital social / liens faibles

L'intérêt de la démarche réseau

Élaboration de la culture de réseau

La structuration d'un réseau

#### **Initier un club / réseau sur son territoire**

Sa cible / son positionnement

Le modèle économique

Son mode de fonctionnement

La recherche des opportunités

La gestion des opportunités

### Jour 2

#### **La mise en place du réseau**

Définir la stratégie du réseau

Décider de la typologie du réseau

Sélectionner le coordinateur du réseau

Composer le partenariat du réseau

Cartographier les contacts

Mettre en place le mode d'emploi du fonctionnement du réseau

#### **Manager un réseau**

Gérer la diversité des acteurs du réseau

Travailler avec les différences interculturelles au sein du réseau

Organiser le réseau en sous-unités et assurer la connectivité des parties

Utiliser le potentiel des nouvelles technologies pour une coopération de réseau

Encourager et faciliter le networking entre acteurs

# ENSEI- GNANTS

du secondaire  
et du supérieur





# Sensibiliser les élèves du secondaire à l'esprit d'entreprendre grâce aux techniques de créativité

## VOTRE CONTACT

01.41.79.89.63

[ressources.pros@bpifrance.fr](mailto:ressources.pros@bpifrance.fr)

## FORMATEUR

Madjid YAHIAOUI, consultant en création de communautés, responsable du Master Entrepreneuriat à la Paris School of Business

## MÉTHODES ET SUPPORTS

- Apport de contenus
- Expérimentation des techniques présentées et mise en situation
- Partage d'expériences
- Travail en groupe

## SUIVI ET ÉVALUATION

- Attestation de fin de formation
- Attestation de présence
- Fiche-action en fin de formation

## FRAIS PÉDAGOGIQUES

550,00 € net de taxes

## PROCHAINE SESSION

04/03/2019

## DURÉE

1,00 j (7:00 h)

## EFFECTIF

De 5 à 15 participants

## LIEU

Maisons-Alfort

## ORGANISER CE STAGE EN INTRA

[Nous contacter](#)

## Public

Enseignants du secondaire investis dans la sensibilisation à l'esprit d'entreprendre

## Prérequis

Être amené à mettre en place des actions de sensibilisation à l'esprit d'entreprendre.

## Objectifs professionnels

A l'issue de ce stage, les participants seront en capacité d'employer des techniques de créativité dans le cadre d'un dispositif de sensibilisation à l'esprit d'entreprendre :

- 1) mettre en place une séance de créativité en mobilisant des techniques adaptées au public et au contexte
- 2) animer une séance de créativité

## Contenu

### Matin

#### **Ouverture de la formation**

Présentation de la formation  
Tour de table et partage des attentes

#### **Notions d'esprit d'entreprendre et de créativité**

Présentation  
Liens avec le Parcours Avenir et les Enseignements pratiques interdisciplinaires (EPI)  
Découverte de techniques de créativité

#### **La créativité ne s'improvise pas : conditions d'émergence et phases du processus créatif**

Présentation de quelques techniques  
Mise en pratique

### Après-midi

#### **Atelier créatif collectif**

Expérimentation  
Débrief  
Facteurs-clé de succès

#### **Présentation d'outils et de ressources complémentaires**



# Développer des actions de sensibilisation à l'esprit d'entreprendre à destination d'élèves du secondaire

## VOTRE CONTACT

01.41.79.89.63

[ressources\\_pros@bpifrance.fr](mailto:ressources_pros@bpifrance.fr)

## FORMATEUR

Evelyne CARAFFINI, consultante spécialisée en pédagogie entrepreneuriale

## MÉTHODES ET SUPPORTS

- Expérimentation de techniques présentées
- Partage d'expériences
- Benchmark et ressources

## SUIVI ET ÉVALUATION

- Autoévaluation des acquis
- Attestation de fin de formation
- Attestation de présence
- Fiche-action en fin de formation

## FRAIS PÉDAGOGIQUES

900,00 € net de taxes

## PROCHAINE SESSION

05/03/2019 et 06/03/2019

## DURÉE

2,00 j (14:00 h)

## EFFECTIF

De 5 à 15 participants

## LIEU

Maisons-Alfort

## ORGANISER CE STAGE EN INTRA

[Nous contacter](#)

## Public

Enseignants du secondaire investis dans la sensibilisation à l'esprit d'entreprendre

## Prérequis

Être amené à mettre en place des actions de sensibilisation à l'esprit d'entreprendre

## Objectifs professionnels

A l'issue de ce stage, les participants seront en mesure de concevoir et d'animer des actions de sensibilisation à l'esprit d'entreprendre à destination d'élèves du secondaire.

Cette formation sera l'occasion :

- 1) de s'approprier les méthodes pédagogiques propices à la sensibilisation à l'esprit d'entreprendre
- 2) de travailler en atelier sur le développement d'une telle action en faisant le lien avec les autres enseignements
- 3) de découvrir des techniques d'animation pour impliquer les apprenants
- 4) et d'identifier les rôles de l'enseignant auprès des élèves et intervenants extérieurs

## Contenu

### Jour 1

#### **Qu'est-ce que l'esprit d'entreprendre ?**

Représentations et idées reçues

Les composantes de l'esprit d'entreprendre et la transversalité avec les enseignements

#### **Comment sensibiliser à l'esprit d'entreprendre ?**

Typologie d'actions de sensibilisation

Les principales caractéristiques d'un atelier de sensibilisation  
Zoom sur les nouveaux outils et concepts de l'entrepreneuriat

### Jour 2

#### **Comment structurer l'atelier ?**

Ingénierie pédagogique

Le choix de méthodes et techniques adaptées

#### **La mise en œuvre de l'action**

Posture de l'animateur ou « comment impliquer les élèves ? »

Facteurs-clé de succès

Notion d'évaluation



# Sensibiliser les étudiants à l'esprit d'entreprendre grâce aux techniques de créativité

## VOTRE CONTACT

01.41.79.89.63

[ressources.pros@bpifrance.fr](mailto:ressources.pros@bpifrance.fr)

## FORMATEUR

Julien SUREAU, consultant  
formateur coach (Novalom)

## MÉTHODES ET SUPPORTS

- De nombreuses mises en pratique
- Remise d'un kit de 20 fiches-outils, qui reprend les techniques présentées
- Jeux de rôle
- Partage d'expériences

## SUIVI ET ÉVALUATION

- Autoévaluation des acquis
- Attestation de fin de formation
- Attestation de présence
- Fiche-action en fin de formation

## FRAIS PÉDAGOGIQUES

900,00 € net de taxes

## PROCHAINE SESSION

11/06/2019 et 12/06/2019

## DURÉE

2,00 j (14:00 h)

## EFFECTIF

De 5 à 15 participants

## LIEU

Maisons-Alfort

## ORGANISER CE STAGE EN INTRA

[Nous contacter](#)

## Public

Enseignants du supérieur investis dans la sensibilisation à l'esprit d'entreprendre

## Prérequis

Être amené à mettre en place des actions de sensibilisation à l'esprit d'entreprendre

## Objectifs professionnels

A l'issue de ce stage, les participants seront en capacité d'employer des techniques de créativité dans le cadre d'un dispositif de sensibilisation à l'esprit d'entreprendre :

- 1) Préparer une séance de créativité en mobilisant des techniques adaptées au public et au contexte
- 2) Animer une séance de créativité

## Contenu

### Jour 1

Matin

- Enjeux de la sensibilisation à l'esprit d'entreprendre
- La créativité au cœur de la démarche entrepreneuriale
- Les phases du processus créatif
- Les conditions de la créativité, seul(e) et en groupe

Après-midi

- Techniques de créativité individuelles et collectives
- Ateliers d'application
- Feedback collectif

### Jour 2

Matin

- Préparer une séance de créativité en groupe
- Animer une séance de créativité
- Les techniques collectives adaptées aux effectifs importants
- Ateliers d'application

Après-midi

- Ateliers d'application
- Évaluer la pertinence des idées
- Feedback collectif



# Quelles méthodes et postures pour guider les étudiants entrepreneurs ?

## VOTRE CONTACT

01.41.79.89.63

[ressources.pros@bpifrance.fr](mailto:ressources.pros@bpifrance.fr)

## FORMATEUR

Amine CHELLY, Docteur en Sciences de Gestion de l'Université du SUD Toulon-Var

## MÉTHODES ET SUPPORTS

- Apports d'outils : business-model canvas, lean-canvas, carte de l'empathie, business-plan...
- Mises en pratique par des exercices et jeux de rôles
- Partage d'expériences

## SUIVI ET ÉVALUATION

- Autoévaluation des acquis
- Attestation de fin de formation
- Attestation de présence

## FRAIS PÉDAGOGIQUES

900,00 € net de taxes

## PROCHAINE SESSION

01/07/2019 et 02/07/2019

## DURÉE

2,00 j (14:00 h)

## EFFECTIF

De 5 à 15 participants

## LIEU

Maisons-Alfort

## ORGANISER CE STAGE EN INTRA

[Nous contacter](#)

## Public

Enseignants du supérieur amenés à guider des étudiants porteurs d'un projet entrepreneurial.

## Prérequis

Il n'y a pas de prérequis pour suivre cette formation.

## Objectifs professionnels

A l'issue de ce stage, les participants seront en mesure d'informer, d'orienter et de guider les étudiants ayant un projet entrepreneurial, et pour cela :

- 1) adopter une posture propice à la progression des étudiants engagés dans ce type de projet
- 2) disposer d'une boîte à outils adaptée au processus entrepreneurial

## Contenu

### Jour 1

#### **Contexte**

Développement de l'esprit d'entreprendre  
Présentation et conséquences du Statut Etudiant Entrepreneur

#### **Travail sur les représentations**

Travail en commun sur les représentations, aprioris et croyances  
Partage d'un langage commun

#### **La conduite d'un projet entrepreneurial**

Objectifs  
Processus, méthodes et outils : Business-model canvas, Lean startup, etc.  
Applications pratiques

### Jour 2

#### **Applications pratiques**

#### **Environnement de l'étudiant entrepreneur**

Rôles et postures de l'enseignant  
Acteurs de l'accompagnement : réseau, coach, mentor, ...  
Autres ressources et outils pour préparer les projets  
Mises en situation

# INFORMA- TIONS

pratiques







# INFORMATIONS PRATIQUES

## Formations inter-entreprises



Toute demande d'inscription nécessite l'utilisation du formulaire en ligne accessible sur [bpifrance-creation.fr](http://bpifrance-creation.fr). Toute inscription a valeur de bon de commande et emporte l'acceptation sans réserve des conditions générales de vente, qui prévalent sur tout autre document émis par le commanditaire, et notamment sur toutes conditions générales d'achat. Le prix comprend la participation au stage ainsi que la remise d'un support de formation. Les frais de repas restent à la charge du stagiaire. Le Centre de formation n'étant pas soumis à la TVA, les tarifs s'entendent nets de taxe.

En cas de demande de financement par un organisme tiers, il appartient au commanditaire :

- d'effectuer directement les démarches auprès de l'organisme financeur afin que l'accord puisse être reçu avant le démarrage de la formation

- de le préciser dès la demande d'inscription.

Le participant et la personne en charge du suivi administratif reçoivent systématiquement un accusé de réception électronique qui ne vaut pas confirmation de la session. Pour chaque formation ayant un nombre suffisant d'inscrits et dont la tenue est confirmée, la convention de formation et la convocation sont adressées environ 4 semaines avant le début de l'action de formation. Un exemplaire de la convention doit systématiquement être signé et retourné à réception. Après le stage, la facture est établie à l'attention du commanditaire ou du financeur ayant donné un accord formel de prise en charge. En l'absence de ce dernier, la facture est émise à l'attention de la structure commanditaire. Elle est accompagnée de copies de la présentation détaillée de la formation, de la feuille d'émargement et de l'attestation individuelle de présence. Etant payable à réception, de futures inscriptions pourront être bloquées en cas d'impayés dans l'attente de la régularisation de la situation



## Cursus certifiant

Le cursus certifiant de conseil en création d'entreprise est ouvert :

- aux personnes destinées à informer et accompagner des porteurs de projet de création d'entreprise
- aux conseillers exerçant ces missions souhaitant renforcer leur professionnalisme par l'obtention du certificat.

La participation à ce dernier nécessite de constituer un dossier de candidature qui peut être obtenu sur simple demande adressée par mail à [ressources.pros@bpifrance.fr](mailto:ressources.pros@bpifrance.fr).

Le versement d'un chèque de 200,00 € est demandé pour l'instruction du dossier. Cette somme sera encaissée à l'issue du premier module et déduite du montant restant dû. En cas de rejet de la candidature, le chèque sera restitué et non encaissé. Le prix du cursus comprend la participation à la formation, la remise des supports de formation et le tutorat pour la préparation du certificat ainsi que l'accès à l'espace professionnels du site internet de Bpifrance création pendant la formation. Les frais de repas restent à la charge du stagiaire.

En cas de demande de financement par un organisme tiers, il appartient au commanditaire de l'indiquer dans le dossier de candidature et d'effectuer directement les démarches auprès de l'organisme financeur afin que l'accord puisse être reçu avant le démarrage de la formation. La certification nécessite l'assiduité à l'ensemble des modules du cursus, la participation aux exercices proposés ainsi que la soutenance d'un rapport de mission devant un jury composé de professionnels. Ce dernier délibère après la soutenance et est souverain pour la délivrance du certificat.

Après le stage, la facture est établie à l'attention du commanditaire ou du financeur ayant donné un accord formel de prise en charge. En l'absence de ce dernier, la facture est émise à l'attention de la structure commanditaire. Elle est accompagnée de copies de la présentation détaillée de la formation, de la feuille d'émargement et de l'attestation individuelle de présence.

La facturation intervient après chaque module. Le Centre de formation n'étant pas soumis à la TVA, les tarifs s'entendent nets de taxe. Le paiement s'effectue à réception de facture.

## Se rendre au Centre de formation

Sauf indications contraires sur la convocation, les formations interentreprises se déroulent dans les locaux de Bpifrance création à Maisons-Alfort de 9h30 à 17h30 avec une pause d'une heure pour le repas.

### Site de Maisons-Alfort

27, rue du Général Leclerc

94700 Maisons-Alfort

M° : Ecole Vétérinaire de Maisons-Alfort (ligne 8)

### Site de Paris Haussmann

6, boulevard Haussmann

75009 Paris

M° : Richelieu-Drouot (lignes 8 et 9)



### Site de Drouot

24 rue Drouot

75009 Paris

M° : Le Peletier (ligne 7), Notre-Dame de Lorette (ligne 12)



## Bpifrance création

Bpifrance est un acteur essentiel de la création d'entreprises via la garantie, en lien avec les banques, l'État et les Collectivités.

Bpifrance est par ailleurs, partenaire des principaux réseaux d'accompagnement à la création d'entreprises.

Depuis le 1er janvier 2019, Bpifrance a renforcé son offre au service des créateurs d'entreprises :

- en intégrant l'Agence France Entrepreneur (AFE) et l'ensemble de ses missions : l'AFE est devenue **Bpifrance Création**

- en reprenant la coordination et le financement des réseaux d'accompagnement à la création d'entreprises sur le territoire, tout particulièrement dans les quartiers prioritaires, missions auparavant mises en œuvre par le Groupe Caisse des dépôts. La professionnalisation et l'information experte des acteurs de l'écosystème entrepreneurial, éléments décisifs pour le développement d'un environnement favorable à la création et au développement d'entreprises porteuses de valeur ajoutée et de croissance sur les territoires, demeurent ainsi un axe important de son offre.

## Le Centre de formation

Le Centre de formation a rejoint début janvier 2019 les équipes de la Direction de l'Accompagnement de Bpifrance afin de créer le pôle Pilotage, Ressources pédagogiques et Consultants.

Cette nouvelle configuration s'appuie sur l'expertise développée depuis 35 ans en matière de formation des professionnels qui sensibilisent, accueillent, orientent, accompagnent et suivent les futurs entrepreneurs et nouveaux dirigeants. Ainsi, de 2005 à 2017, le Centre de formation de l'AFE a formé plus de 10 000 stagiaires. En cohérence avec sa mission de promotion de l'esprit d'initiative, une offre spécifique à destination des enseignants du secondaire et du supérieur a par ailleurs été développée.

A moyen terme, ce cadre d'intervention permettra de développer l'offre tant en termes de thématiques que de modalités en étant au plus près du terrain.

## L'offre de formation



En 2017, le Centre de formation a obtenu le certificat conformité formation professionnelle délivré par l'AFNOR qui atteste que les formations respectent les différents critères de qualité prévus par le décret du 30 juin 2015. Son enregistrement sur la plateforme en ligne Data-dock.fr a ainsi pu être validé.

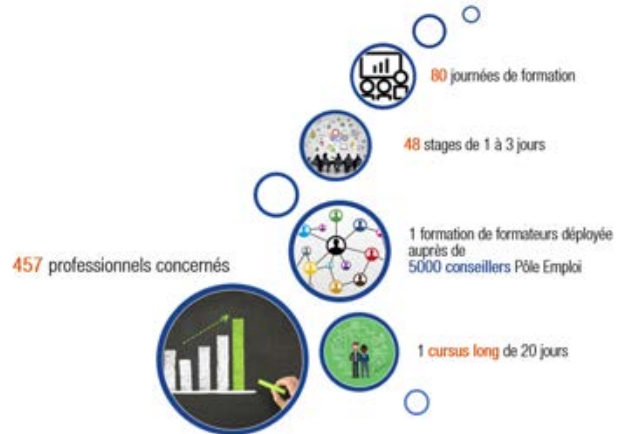


L'offre 2019 s'inscrit comporte 24 thématiques de formation courtes d'une à trois journées englobant l'ensemble des connaissances, aptitudes et savoir-faire requis pour un accompagnement réussi des porteurs de projet et entrepreneurs. Elle sera rapidement enrichie avec d'autres thèmes de stages. En complément, Bpifrance création propose un cursus de conseil en création d'entreprise (25 jours) permettant d'accéder au Certificat de compétence professionnelle de conseil en création d'entreprise enregistré au Répertoire Spécifique de la CNCP (anciennement inventaire) depuis mai 2018.

Les formations peuvent être suivies en interentreprises. Une programmation est proposée dans les locaux de Bpifrance création à Maisons-Alfort.

Le Centre de formation peut également intervenir sur demande, en tout lieu, auprès des organismes, institutions et entreprises (stages intraentreprise). Des parcours de formation spécifiques et/ou des formations sur-mesure peuvent être proposés.

## Chiffres-clé 2017



## Ils nous font confiance

- Organismes consulaires : chambres de commerce et d'industrie, chambres des métiers et de l'artisanat,,
- Collectivités territoriales : conseils régionaux, comités d'expansion, communautés de communes,
- Pôle emploi,
- FPSPP,
- Association pour l'emploi des cadres (Apec),
- Réseau Initiative France et des plateformes d'initiative locale,
- Association pour le droit à l'initiative économique (Adie),
- BGE territoriales,
- Pépinières d'entreprises,
- Agence de reconversion du Ministère de la Défense,
- Cellules d'essaimage de grandes entreprises,
- Altédia,
- Cabinet BPI, etc.

## Une équipe à votre service

Dorothee SABOT  
Responsable du  
Centre de formation

Michel JEZ  
Responsable des Services  
formation et  
espace Conseiller

Une question ?  
ressources.pros@bpifrance.fr  
01.41.79.89.63 / 07.77.48.86.27



### Restez informé !

Le catalogue est évolutif et sera régulièrement enrichi de nouvelles sessions et thématiques. Rendez-vous sur [bpifrance-creation.fr](http://bpifrance-creation.fr)

## CHAMP D'APPLICATION

Toute commande de formation emporte l'acceptation sans réserve des conditions générales de vente, qui prévalent sur tout autre document émis par le commanditaire, et notamment sur toutes conditions générales d'achat.

## ARTICLE 1 : COMMANDE

### ARTICLE 1-1 : STAGE INTER-ENTREPRISES

Toute demande d'inscription nécessite l'utilisation du formulaire en ligne accessible sur [bpifrance-creation.fr](http://bpifrance-creation.fr). Toute inscription a valeur de bon de commande et emporte l'acceptation sans réserve des conditions générales de vente, qui prévalent sur tout autre document émis par le commanditaire, et notamment sur toutes conditions générales d'achat. En cas de demande de financement par un organisme tiers, il appartient au commanditaire :

- d'effectuer directement les démarches auprès de l'organisme financeur afin que l'accord puisse être reçu avant le démarrage de la formation,
  - de le préciser dès la demande d'inscription.
- Les inscriptions sont enregistrées dans l'ordre d'arrivée (à concurrence du nombre de places disponibles). Le participant et la personne en charge du suivi administratif reçoivent systématiquement un accusé de réception électronique qui ne vaut pas confirmation de la session. Pour chaque formation ayant un nombre suffisant d'inscrits et dont la tenue est confirmée, la convention de formation et la convocation sont adressées avant le début de l'action de formation. Un exemplaire de la convention doit systématiquement être signé et retourné à réception.

### ARTICLE 1-2 : STAGE INTRA-ENTREPRISE

La demande de stage intraentreprise peut s'effectuer par téléphone (01.41.79.89.63) ou par courriel ([ressources.pros@bpifrance.fr](mailto:ressources.pros@bpifrance.fr)).

Elle donne lieu à l'émission d'un devis détaillé dont la durée de validité est de 60 jours à compter de la date d'envoi.

Le devis doit être accepté par un accord écrit valant commande. L'action est ensuite à planifier d'un commun accord dans un délai d'environ 8 semaines.

## ARTICLE 2 : CONTENU DE LA PRESTATION

Chaque formation présentielle dure 7 heures par jour. Sauf indications contraires sur la convocation, les formations interentreprises se déroulent de 9h30 à 17h30 dans les locaux de Bpifrance création à Maisons-Alfort ou Paris Haussmann avec une pause d'une heure pour le repas.

### ARTICLE 2-1 : STAGE INTER-ENTREPRISES

Le prix comprend la participation au stage ainsi que la remise d'un support de formation. Les frais de repas restent à la charge du stagiaire.

### ARTICLE 2-2 : STAGE INTRA-ENTREPRISE

Le prix comprend :

- l'animation du/des stage(s) du catalogue,
  - la documentation remise à chaque stagiaire.
- Il ne comprend pas :
- l'éventuelle ingénierie pédagogique en cas de nécessité d'adapter la/les formation(s) ou de développer des contenus spécifiques,
  - la convocation des stagiaires,
  - les frais de déplacement et d'hébergement des formateurs qui restent à la charge du commanditaire et sont remboursés sur présentation des justificatifs. Pour les actions de formation intra-entreprise dont l'organisation est mutualisée par plusieurs organismes et nécessite l'établissement de plusieurs conventions de formation, un coût administratif complémentaire s'ajoute en fonction du nombre de structures concernées.

## ARTICLE 3 : CONDITIONS DE RÈGLEMENT

Le Centre de formation n'étant pas soumis à la TVA, les tarifs s'entendent nets de taxe.

Après le stage, la facture est établie à l'attention du commanditaire ou du financeur ayant donné un accord formel de prise en charge. En l'absence de ce dernier, la facture est émise à l'attention de la structure commanditaire. Elle est accompagnée de copies de la présentation détaillée de la formation, de la feuille d'émargement et de l'attestation individuelle de présence. Etant payable à réception, de futures inscriptions pourront être bloquées en cas d'impayés dans l'attente de la régularisation de la situation.

## ARTICLE 4 : REPORT OU ANNULATION

### ARTICLE 1-1 : FORMATION INTER-ENTREPRISES

#### Du fait du Centre de formation :

En cas de nombre insuffisant de participants, le Centre de formation se réserve le droit de reporter ou d'annuler une formation interentreprises jusqu'à 7 jours calendaires avant le début du stage.

Le Centre de formation en informe le commanditaire par courrier postal, courriel, ou télécopie. Aucune indemnité ne sera versée en compensation d'une annulation ou d'un report du fait du Centre de formation.

#### Du fait du participant ou de son employeur :

Les demandes de report d'inscription d'une session à une autre sont admises dans la limite des places disponibles à condition d'être confirmées par écrit au moins 28 jours calendaires avant le début du stage initialement choisi. Au sein d'un même organisme, les demandes de remplacement d'un stagiaire par un autre confirmées par écrit au moins 28 jours calendaires avant le début du stage sont admises, sous réserve d'avoir transmis dans ce délai les informations requises. Les demandes d'annulation confirmées par écrit au moins 28 jours calendaires avant le début du stage sont admises. En cas d'absence, de demande de report ou d'annulation reçue :

- entre 7 et 28 jours calendaires avant le début du stage, le Centre de formation se réserve le droit de facturer une indemnité forfaitaire d'un montant équivalent à 50 % du coût total de l'action de formation.
- moins de 7 jours calendaires avant le début du stage, le Centre de formation se réserve le droit de facturer une indemnité forfaitaire d'un montant équivalent au coût total de l'action de formation. Le Centre de formation appréciera les causes d'absence au cas par cas pour l'application de ce barème.

### ARTICLE 4-2 : CURSUS CERTIFIANT DE CONSEILLER CREATION D'ENTREPRISE

#### Du fait du Centre de formation

En cas de nombre insuffisant de participants, le Centre de formation se réserve le droit d'annuler ou de reporter la tenue du cursus certifiant. Dans ce cas, il en informe le commanditaire par courriel au plus tard 7 jours avant le début de la formation. Une nouvelle programmation est alors proposée, sous réserve de faisabilité.

#### Du fait du participant ou de son employeur

En cas d'absence à tout ou partie d'un module du cursus, le Centre de formation se réserve le droit de facturer une indemnité forfaitaire calculée au prorata du nombre de jours d'absence (prix du cursus / 25 X nb de jours d'absence).

En cas d'absence du stagiaire à tout ou partie d'un module du cursus, la participation à un autre stage programmé en interentreprises sur le(s) même(s) thème(s) pourra être proposée (sous réserve de faisabilité).

### ARTICLE 4-3 : FORMATION INTRA-ENTREPRISE

#### Du fait du Centre de formation :

En cas de force majeure, le Centre de formation se réserve le droit d'annuler ou de reporter une formation. Le Centre de formation en informe le commanditaire par téléphone, courriel ou télécopie. Aucune indemnité ne lui sera versée en compensation d'une annulation ou d'un report du fait du Centre de formation.

#### Du fait du commanditaire :

Les demandes de report ou d'annulation confirmées par écrit au moins 28 jours calendaires avant le début du stage sont admises.

Toutefois, s'il s'agissait d'une formation sur-mesure prévoyant de l'ingénierie pédagogique, le Centre de formation se réserve le droit de facturer une indemnité forfaitaire d'un montant équivalent.

Sauf cas de force majeure, en cas de report ou d'annulation confirmée par écrit moins de 28 jours calendaires avant le début du stage, le Centre de formation se réserve le droit de facturer une indemnité forfaitaire d'un montant équivalent au coût total de l'action de formation.

## ARTICLE 5 : CONDITIONS DE PARTICIPATION

Toute personne participant à une action de formation doit respecter les termes du règlement intérieur durant toute la durée de l'action de formation. Ce dernier est remis pour signature au stagiaire en deux exemplaires avant le début de la formation.

La remise des attestations de présence et de fin de formation est subordonnée à la présence du stagiaire durant l'intégralité des heures de formation.

## ARTICLE 6 : DONNÉES À CARACTÈRE PERSONNEL

Les données à caractère personnel recueillies dans le cadre de la formation sont obligatoires pour le traitement administratif des commandes et en particulier pour son traitement informatique effectué sous la responsabilité de Bpifrance Financement. Bpifrance Financement, ou toute autre entité du Groupe Bpifrance, pourra utiliser les données à des fins de prospection commerciale, notamment pour informer sur les nouveaux produits ou les changements de produits existants. Ces données sont destinées à Bpifrance création. Elles pourront également, de convention expresse, être utilisées ou communiquées aux partenaires, ou tiers intervenant pour l'exécution des prestations concernées. Bpifrance Financement conservera les données à caractère personnel conformément aux durées de prescription légales et réglementaires françaises et européennes.

Conformément à la réglementation applicable, notamment le Règlement européen 2016/679, dit règlement général sur la protection des données (RGPD) et les dispositions nationales relatives à l'informatique, aux fichiers et libertés, les personnes dont les données à caractère personnel sont collectées bénéficient d'un droit d'accès, de rectification, de suppression et d'opposition, pour motifs légitimes, aux informations les concernant.

Ces droits peuvent être exercés par l'envoi d'un courrier, à Bpifrance, DCCP, Délégué à la protection des données, au 27-31 avenue du Général Leclerc, 94710 Maisons-Alfort Cedex. Enfin, les personnes disposent du droit d'introduire une réclamation auprès de la Commission Nationale de l'Informatique et des Libertés (CNIL).

## ARTICLE 7 : RÉFÉRENCES COMMERCIALES

Le commanditaire autorise le Centre de formation à faire figurer son nom sur une liste de références commerciales.

## ARTICLE 8 : NON-SOLLICITATION DU PERSONNEL

Le commanditaire s'engage à ne pas solliciter directement les intervenants du Centre de formation de Bpifrance création.

## ARTICLE 9 : RÉCLAMATION/LITIGES

Toute réclamation doit, sous peine de déchéance, être effectuée par écrit dans les 15 jours suivant la tenue de la formation. Si une contestation ou un différend ne peut être réglé à l'amiable, le tribunal de commerce de Créteil sera seul compétent pour régler le litige.

Le Centre de formation détient le certificat AFAQ conformité formation professionnelle délivré par l'AFNOR. Celui-ci atteste que les formations respectent les différents critères de qualité prévus par le décret du 30 juin 2015. Tout manquement à l'une des exigences du décret du 30 juin 2015 peut être signalé à l'AFNOR par courrier (Groupe AFNOR 11 rue Francis de Pressensé 93 571 LA PLAINE SAINT-DENIS Cedex), mail (<http://www.afnor.org/contact/>) ou via AFNOR Pro Contact (<https://procontact.afnor.org/>)

## ARTICLE 10 : MÉDIATION

Conformément à l'article L 152-1 du Code de la Consommation concernant le règlement amiable des litiges, il est possible de recourir gratuitement via l'adresse électronique [ressources.pros@bpifrance.fr](mailto:ressources.pros@bpifrance.fr) à une médiation pour toute réclamation déjà déposée par écrit selon les modalités précisées à l'article 9 depuis moins d'un an et non satisfaite. La demande sera orientée vers le service compétent de Bpifrance.

## ARTICLE 11 : DISPOSITIONS DIVERSES

Les présentes conditions générales de vente expriment l'intégralité des obligations du commanditaire ainsi que de celles du Centre de formation de Bpifrance création. Le Centre de formation de Bpifrance création se réserve le droit de modifier unilatéralement les termes des présentes, les conditions applicables étant celles en vigueur à la date de passation de la commande par le commanditaire. Dans l'hypothèse où l'une des dispositions des présentes conditions serait considérée nulle en vertu d'une disposition légale ou réglementaire, présente ou future, ou d'une décision de justice revêtue de l'autorité de la chose jugée et émanant d'une juridiction ou d'un organisme compétent, cette disposition du contrat serait alors réputée non écrite, toutes les autres dispositions des présentes conditions conservant force obligatoire entre les parties. Le fait que l'une ou l'autre des parties ne se prévale pas à un moment donné de l'une des dispositions des présentes conditions générales ne pourra jamais être considéré comme une renonciation de sa part aux droits qu'elle tient des présentes.



## **CENTRE DE FORMATION DES PROFESSIONNELS DE L'ENTREPRENEURIAT Bpifrance Création**

Déclaration d'activité enregistrée sous le n°119404492-94 auprès du Préfet de Région d'Ile-de-France  
Cet enregistrement ne vaut pas agrément de l'Etat

Bpifrance Financement - Siret n°320 252 489 01075  
27-31 avenue du Général Leclerc - 94710 Maisons-Alfort Cedex  
Site : <http://bpifrance-creation.fr>

Pour toute correspondance : 24, rue Drouot - 75009 Paris  
Tél. 01.41.79.89.63 - Mail : [ressources.pros@bpifrance.fr](mailto:ressources.pros@bpifrance.fr)