

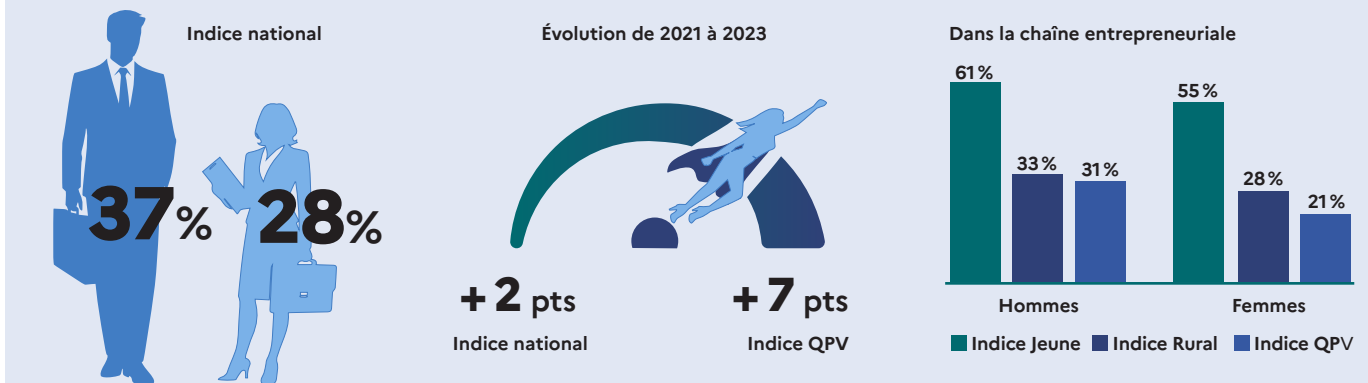


# Entrepreneuriat des Femmes en France

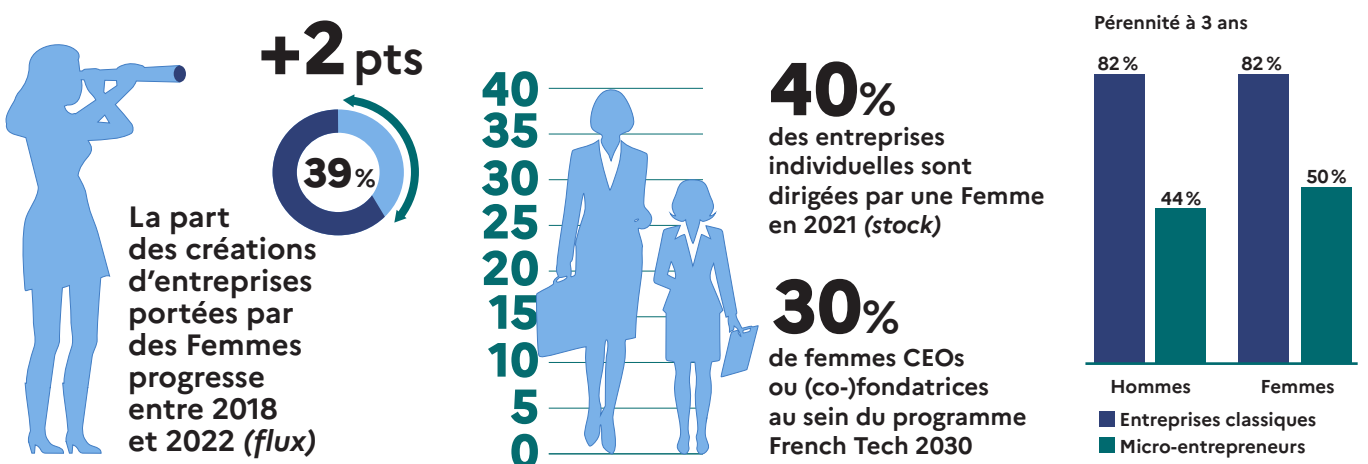
## Baromètre 2024

### Indice entrepreneurial français

La part des Hommes et des Femmes qui participent à la chaîne entrepreneuriale augmente



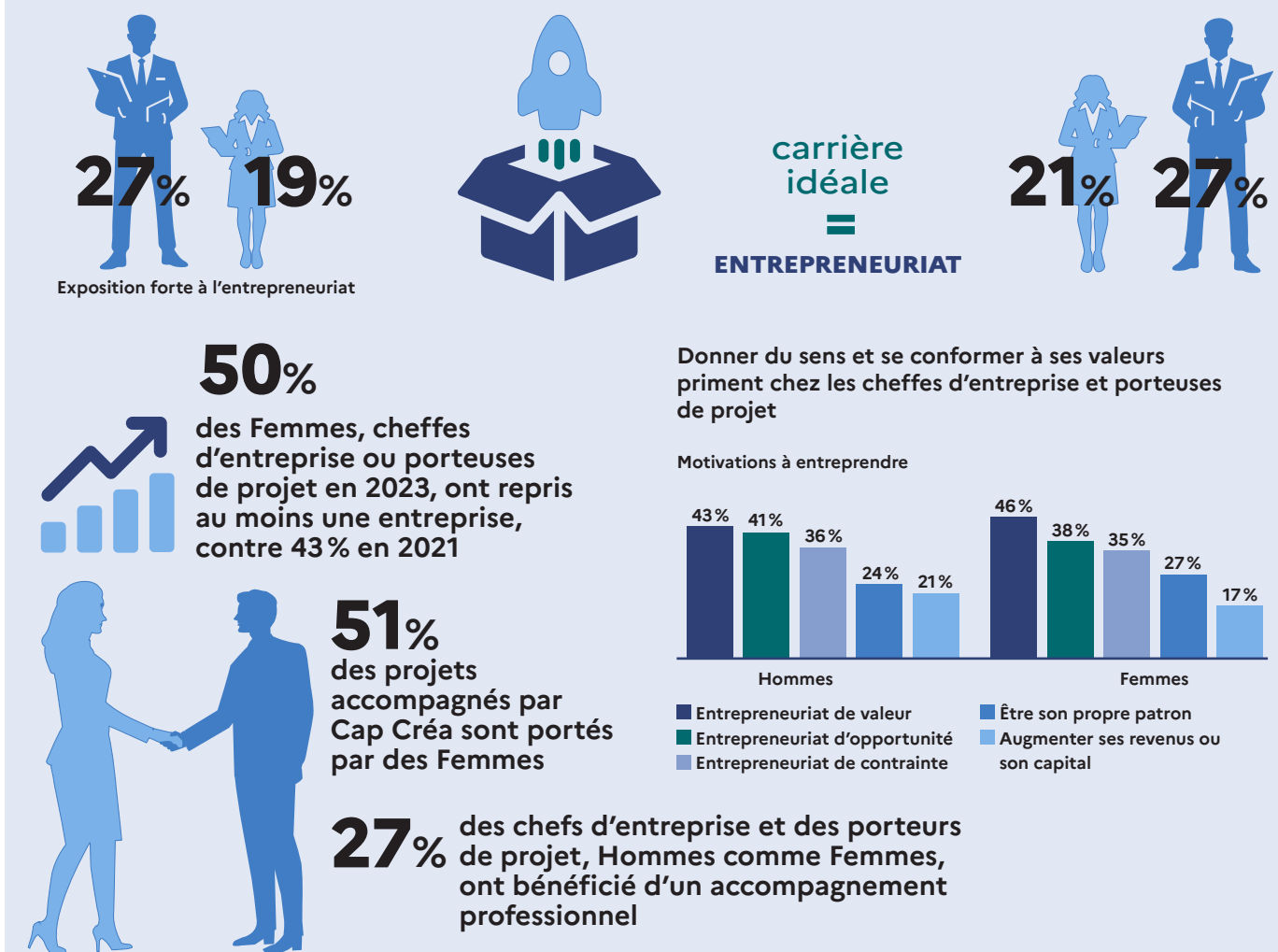
### Démographie des entreprises



### Profil entrepreneurial

Les Femmes sont moins exposées au monde de l'entrepreneuriat...

... Elles pensent donc moins souvent à devenir cheffes d'entreprises



### Méthodologie et sources

Parties I, III : Bpifrance Création (Indice entrepreneurial français)

- Enquête menée par l'Ifop pour le compte de l'Observatoire de Bpifrance Création, en ligne du 15 au 30 juin 2023, auprès de 5011 personnes représentatives de la population française et, par téléphone du 21 juin au 4 juillet 2023, auprès de 504 personnes représentatives des résidents des quartiers prioritaires de la Politique de la ville ou QPVS (population âgée de 18 ans et plus; méthode des quotas).
- Chaîne entrepreneuriale** : ensemble des personnes résidant en France qui sont dans

une dynamique entrepreneuriale, qu'elles aient l'intention de créer ou reprendre une entreprise, qu'elles en portent le projet ou qu'elles soient chefs ou ex-chefs d'entreprise.

- Exposition entrepreneuriale** : variable mesurant la proximité d'un individu avec le monde de l'entrepreneuriat (expérience de chef d'entreprise, présence d'un entourage entrepreneurial, sensibilisation à la création d'entreprise...).
- Par convention, le terme « Français(e) » fait référence à la population résidant en France, quelle que soit sa nationalité.

Partie II : Insee (Side, Sine), Mission French Tech

- Les entreprises individuelles** comprennent les micro-entrepreneurs mais pas les sociétés.
- Les entreprises classiques** comprennent les sociétés et les entreprises individuelles, mais pas les micro-entrepreneurs.
- L'estimation de la part des femmes dans le flux d'entreprises est un traitement statistique réalisé par l'Observatoire de Bpifrance Création.
- La pérennité à 3 ans** porte sur les entreprises créées au premier semestre de 2018 en France et actives dès l'année de création.



#### En savoir +

Femmes entrepreneuses, quels dispositifs pour vous accompagner ?

IEF 2023 - L'élan entrepreneurial féminin continue sur sa lancée !