



INDICE ENTREPRENEURIAL FRANÇAIS 2023 SPÉCIAL QPV

L'IEF, une mesure du dynamisme entrepreneurial français

INDICE GLOBAL

26 %

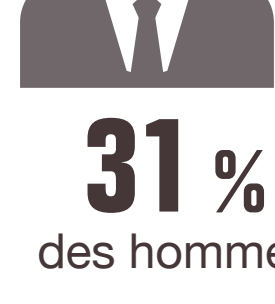
de la population résidant dans les QPV* font partie de la chaîne entrepreneuriale

* Quartier prioritaire de la politique de la ville

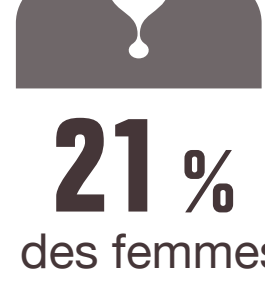
1,2M

soit

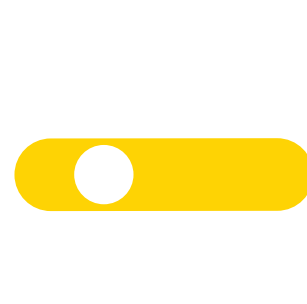
de personnes en France



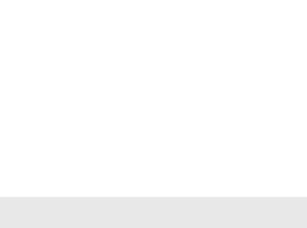
31 %
des hommes



21 %
des femmes

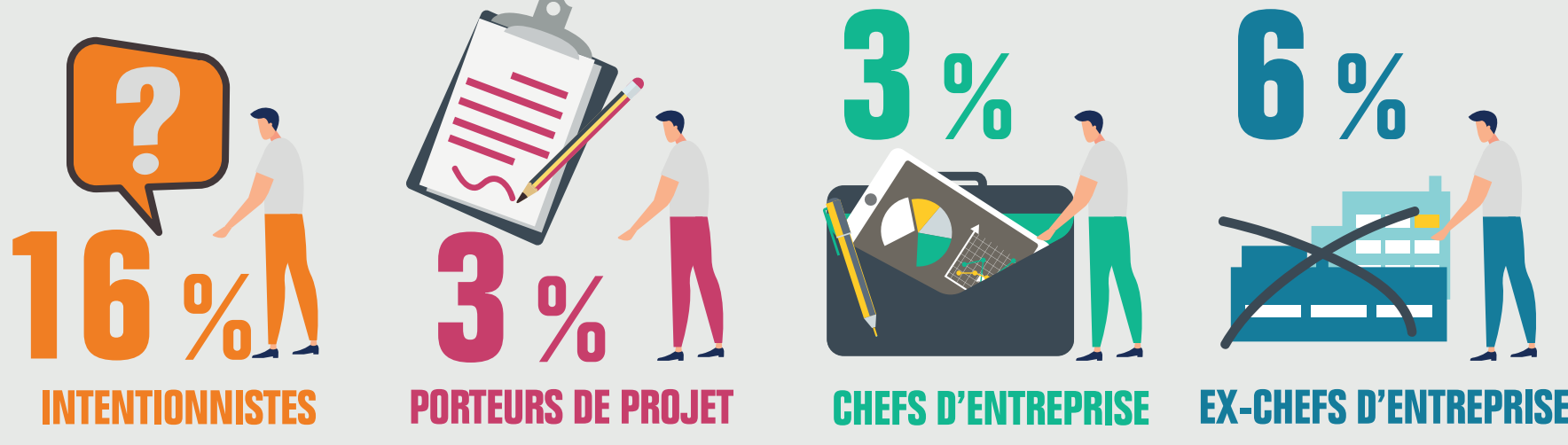


28 %
des - de 30 ans



25 %
des 30 ans et +

À quel stade de l'entrepreneuriat se situent les habitants des QPV ?



Quelles sont leurs motivations ?



Être son propre patron 44 % (Actifs) / 58 % (Intentionnistes)

Réaliser un rêve 30 % (Actifs) / 36 % (Intentionnistes)

Augmenter ses revenus 20 % (Actifs) / 47 % (Intentionnistes)

Affronter de nouveaux défis 19 % (Actifs) / 20 % (Intentionnistes)

Exercer une activité conforme à ses valeurs 14 % (Actifs) / 23 % (Intentionnistes)

Créer son emploi ou celui d'un proche 14 % (Actifs) / 21 % (Intentionnistes)

** Porteurs de projet ou chefs d'entreprise

Quelles sont leurs craintes ?



TOP 6

Des démarches administratives trop complexes	17 % (Actifs)	29 % (Intentionnistes)
Un risque d'échec trop élevé	16 % (Actifs)	8 % (Intentionnistes)
Un investissement financier trop élevé, des financeurs difficiles à trouver	15 % (Actifs)	29 % (Intentionnistes)
Un revenu d'activité insuffisant, trop instable	13 % (Actifs)	40 % (Intentionnistes)
Un manque d'accompagnement lors du montage du projet	11 % (Actifs)	24 % (Intentionnistes)
Un manque de crédibilité	11 % (Actifs)	8 % (Intentionnistes)

Quels axes sont envisagés pour développer leur entreprise ?



INNOVER

Actifs dans la chaîne = 89 %
Intentionnistes = 72 %



S'INSCRIRE DANS UNE DÉMARCHÉ ENVIRONNEMENTALE

Actifs dans la chaîne = 84 %
Intentionnistes = 85 %



EXPLOITER LES OUTILS DIGITAUX

Actifs dans la chaîne = 71 %
Intentionnistes = 72 %



SE DÉVELOPPER À L'INTERNATIONAL

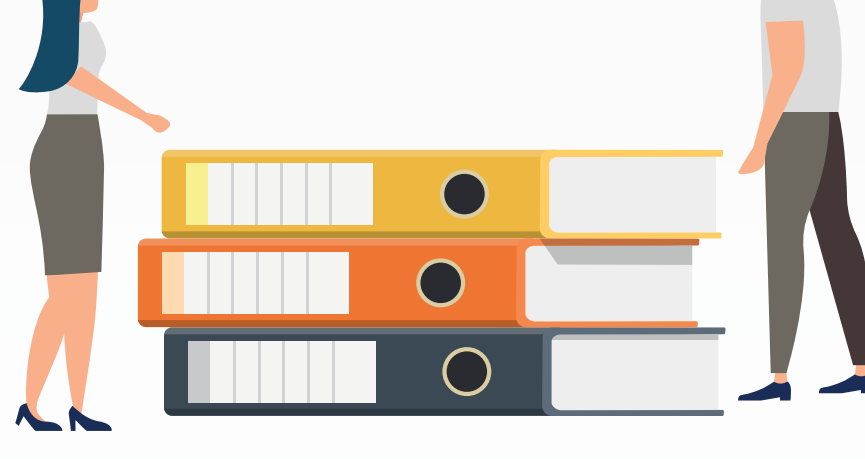
Actifs dans la chaîne = 67 %
Intentionnistes = 49 %



S'INSCRIRE DANS UNE DÉMARCHÉ RSE***

Actifs dans la chaîne = 60 %
Intentionnistes = 77 %

*** Responsabilité sociétale des entreprises

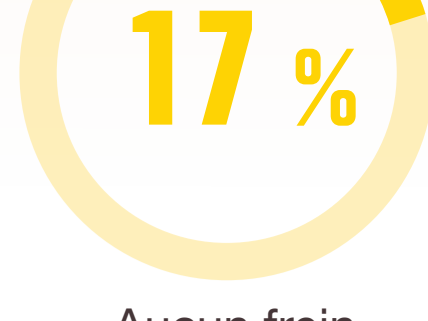


Comment les habitants des QPV hors chaîne entrepreneuriale, considèrent-ils le fait d'entreprendre ?

39 % n'ont jamais songé à créer ou reprendre une entreprise

61 % ont pensé à créer ou reprendre une entreprise mais n'ont pas sauté le pas

Les motifs :



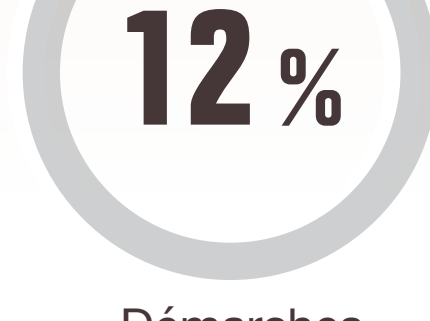
17 %

Aucun frein particulier



13 %

Investissement financier trop élevé, financeurs difficiles à trouver



12 %

Démarches administratives trop complexes

Les habitants des QPV et la culture entrepreneuriale

ANTÉCÉDENTS ENTREPRENEURIAUX

27 % ont aidé quelqu'un à créer, à reprendre ou à faire fonctionner une entreprise

25 % ont un ou plusieurs entrepreneurs dans leur cercle familial ou amical

25 % ont participé à des actions de sensibilisation, de formation ou de promotion à l'entrepreneuriat

18 % ont participé à des actions d'échanges entre entrepreneurs

AUTO-ÉVALUATION ENTREPRENEURIALE

9 /10

SE DISENT APTES À DÉCIDER, À NÉGOCIER OU À PRÉSENTER DES RÉSULTATS

6 /10

ONT UNE EXPÉRIENCE DU MONDE DES AFFAIRES, DU MANAGEMENT OU DE LA GESTION D'ENTREPRISE

Enquête menée par Ifop pour l'Observatoire de la création d'entreprise de Bpifrance Création, par téléphone du 21 au 4 juillet 2023, auprès d'un échantillon de 504 personnes représentatif des personnes âgées de 18 ans et plus résidant dans les QPV (méthode des quotas - sexe, âge, profession, nationalité et niveau de diplôme).