

DYNAMIQUE ENTREPRENEURIALE EN FRANCE

Rural, ACV, PVD, moins de 50 000 hab.

1

LA CRÉATION D'ENTREPRISE

ZONES RURALES

ACTIONS CŒUR DE VILLE

PETITES VILLES DE DEMAIN

LA CRÉATION DANS LE RURAL EN FRANCE EN 2023

LE RURAL =

- 8 COMMUNES SUR 10
- 1/5^E DE LA POPULATION
- 107 CRÉATIONS POUR 10 000 HAB.

- 0,5%

EN UN AN

+ 5,2%

PAR AN SUR 2012-2022

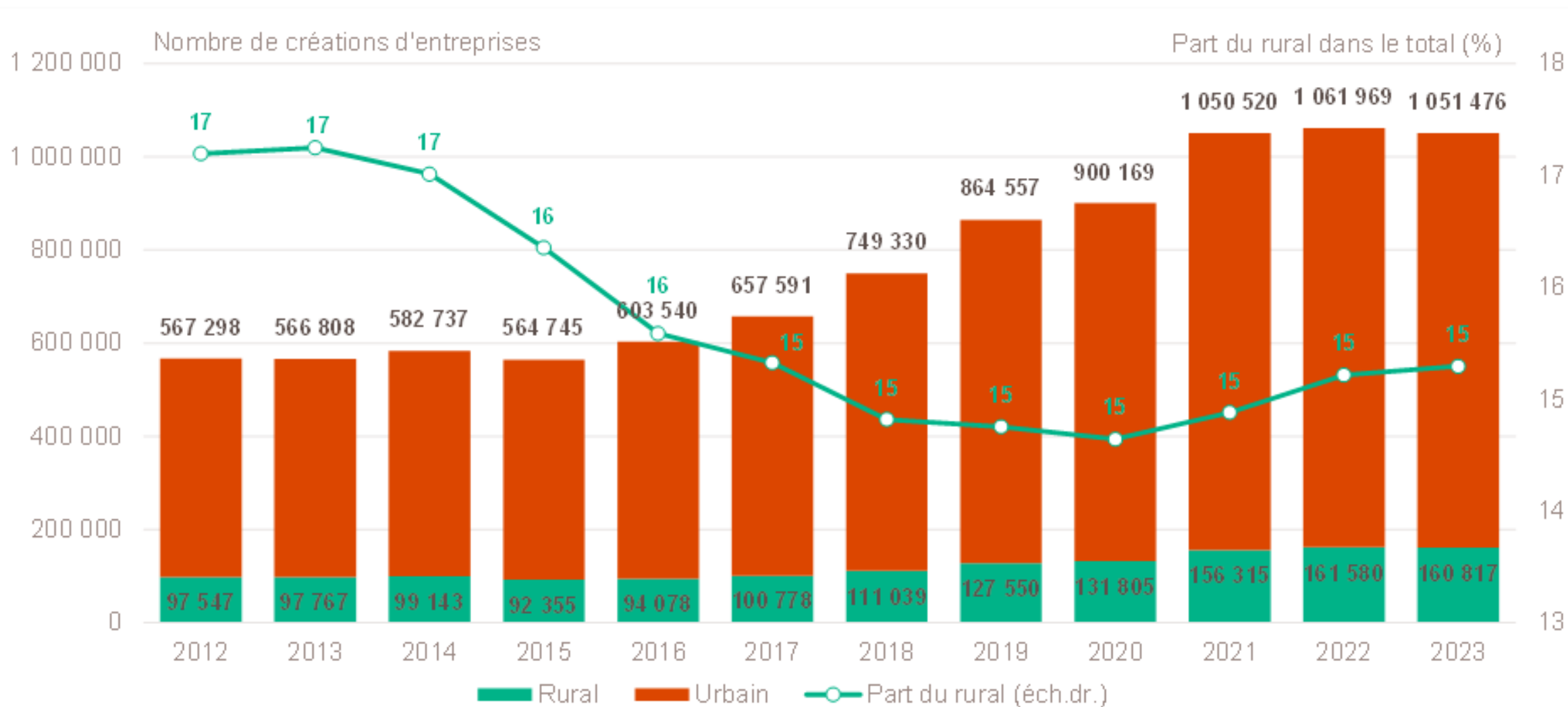
161 000

CRÉATIONS

15%

DES CRÉATIONS

POIDS DANS L'ENTREPRENEURIAT : STATUT QUO DEPUIS 2017



Champ : France entière, unités légales productives et marchandes, exerçant une activité non agricole (données brutes).

Source : Insee (Sirene, COG), MENJ-DEPP. Traitements Observatoire de la création d'entreprise.

ZONE RURALE : ÉVOLUTION EN 2023

DES ZONES RURALES PLUS RÉSI- LIENTES, CONTRIBUTANT POSITIVEMENT À LA DYNAMIQUE ENTREPRENEURIALE

- Bourgogne-Franche-Comté, Bretagne, Centre-Val de Loire, Corse, Grand Est, Hauts-de-France et Normandie

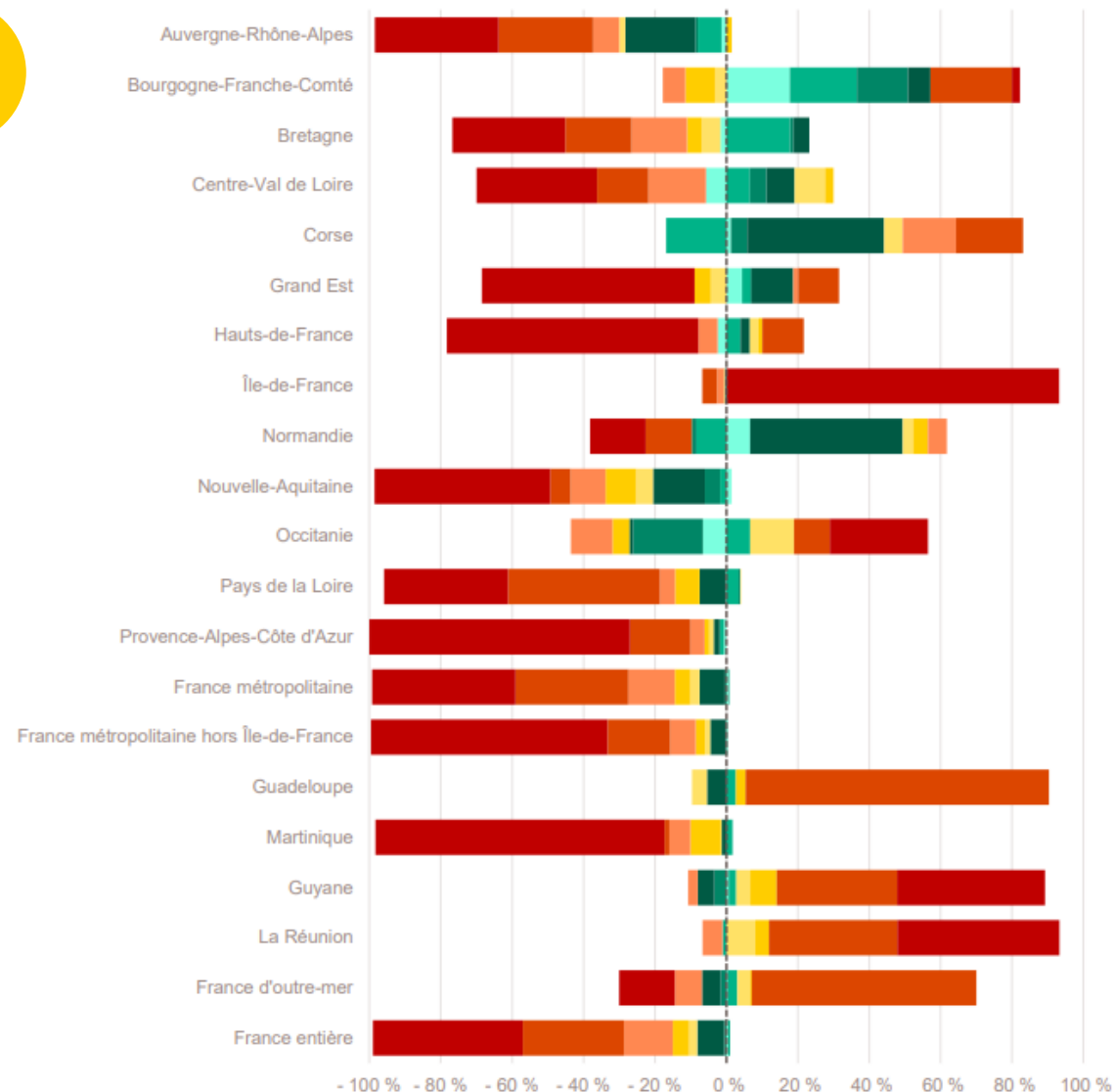
... SANS TOUTEFOIS COMPENSER LA CONTRIBUTION BAISSIÈRE DE L'URBAIN

- SAUF Bourgogne-Franche-Comté et Normandie, où le poids de la création dans le rural est élevé (respectivement 41 % et 33 %)

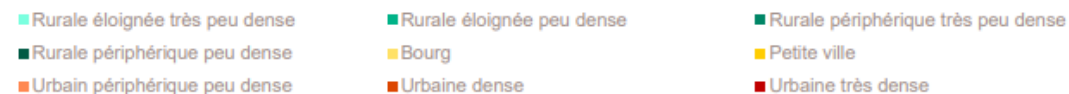
AU NIVEAU NATIONAL, LES ZONES RURALES ONT CONTRIBUÉ NÉGATIVEMENT À LA CRÉATION D'ENTREPRISE EN 2023, EN RAISON DU REcul OBSERVÉ DANS TROIS RÉGIONS

- Auvergne-Rhône-Alpes, Nouvelle-Aquitaine et Occitanie

Contribution des types de commune à l'évolution de la création d'entreprise régional



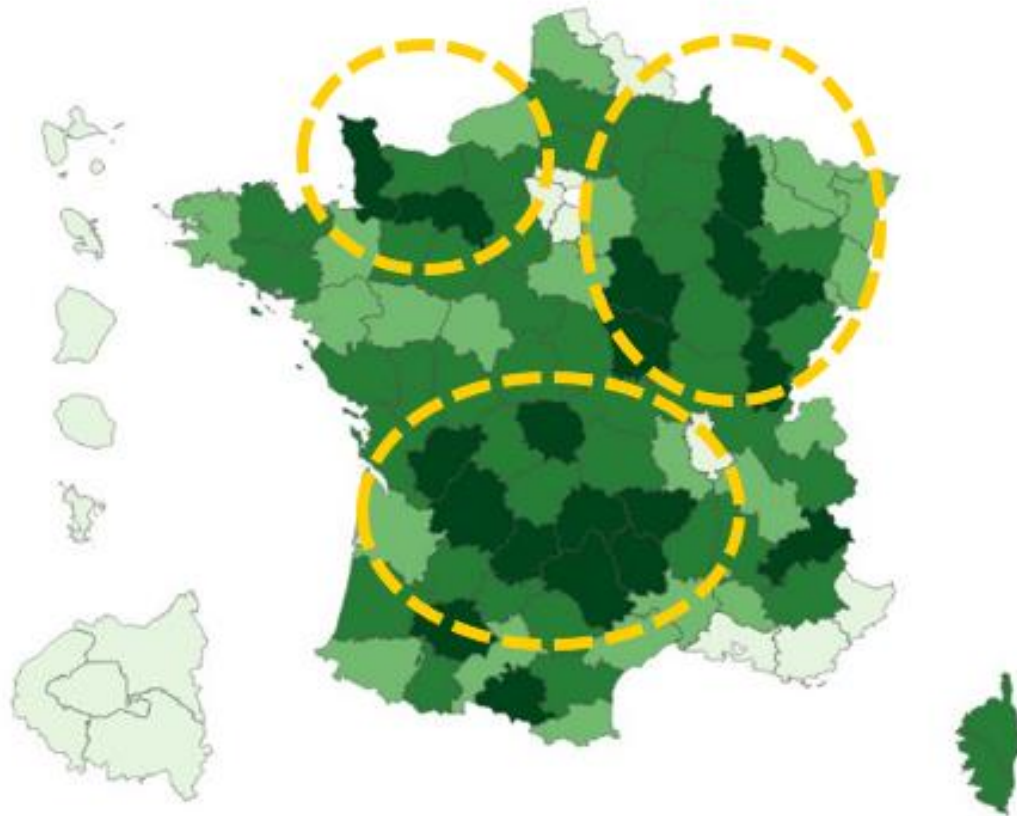
Contribution sectorielle à l'évolution du nombre de créations d'entreprises



Champ : France entière, unités légales productives et marchandes, exerçant une activité non agricole (données brutes).

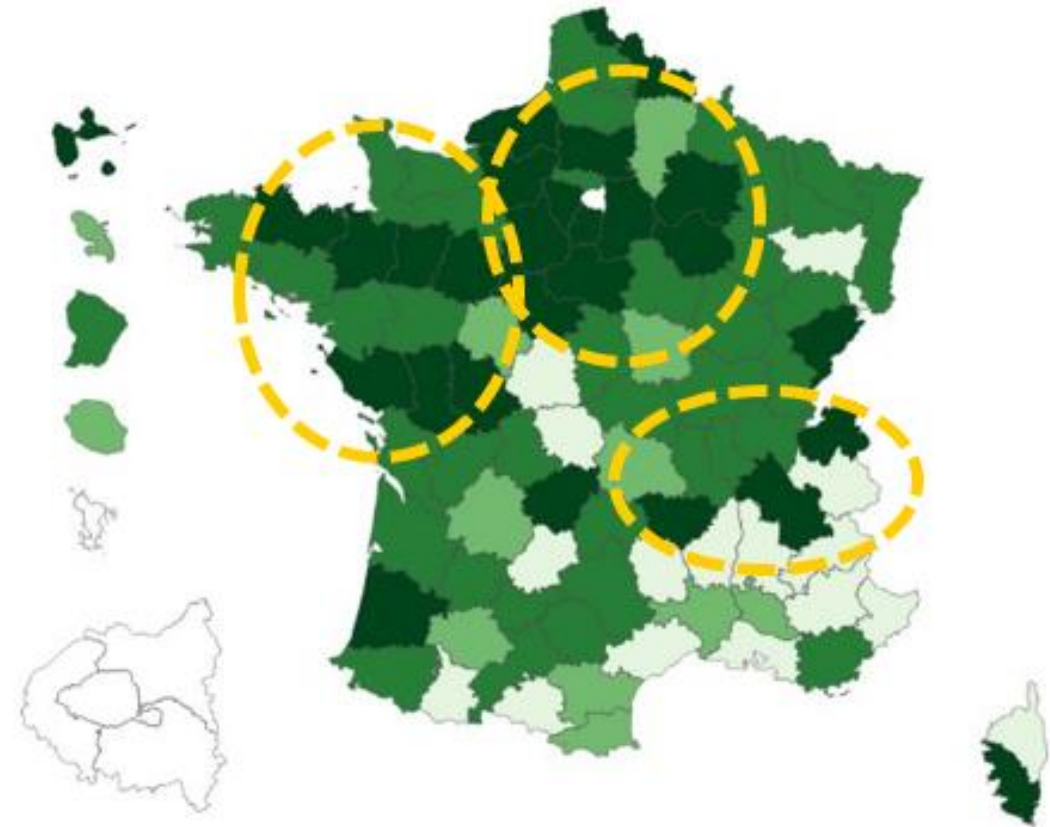
Sources : Insee (Sirene, COG), MENJ-DEPP, CGET. Traitements Observatoire de la création d'entreprise.

ENTREPRENEURIAT RURAL : DYNAMIQUE VS POIDS DE 2012 À 2023



Part des zones rurales dans la création d'entreprise de 2012 à 2023

de 0 % à 9 % de 9 % à 25 % de 25 % à 45 % de 45 % à 77 %



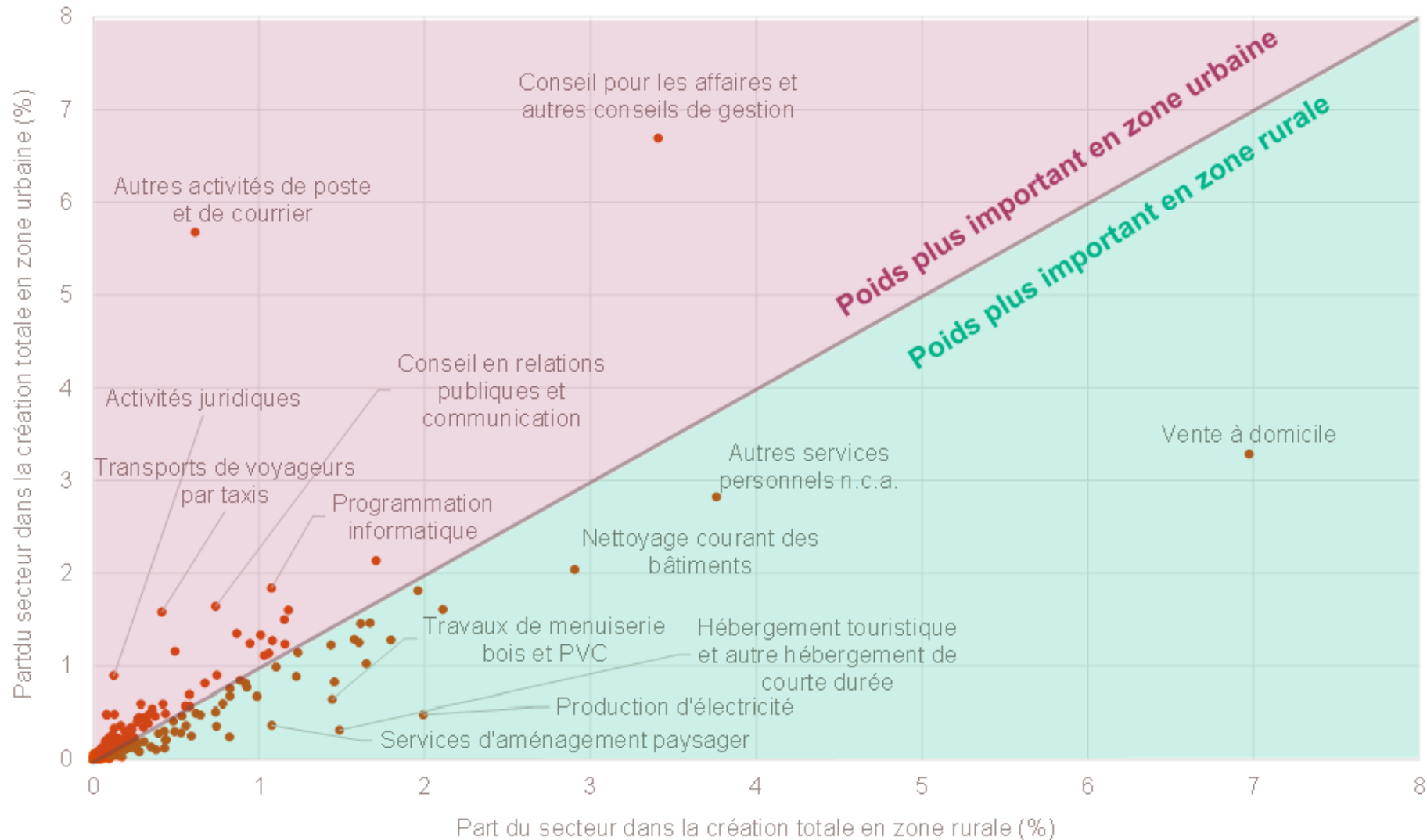
Taux de croissance annuel moyen de la création d'entreprise en zone rurale de 2012 à 2023

de +1 % à 3 % de 3 % à 4 % de 4 % à 5 % de 5 % à 6 %

Champ : France entière, unités légales productives et marchandes, exerçant une activité non agricole (données brutes).

Source : Insee (Sirene, COG), MENJ-DEPP. Traitements Observatoire de la création d'entreprise.

DES SECTEURS SPÉCIFIQUES AU RURAL & À L'URBAIN



Champ : France entière, unités légales productives et marchandes, exerçant une activité non agricole (données brutes).

Source : Insee (Sirene, COG), MENJ-DEPP. Traitements Observatoire de la création d'entreprise.

ÉVOLUTION SUR 9 MOIS DE 2024

**UNE DYNAMIQUE ANNUELLE
SIMILAIRE À CELLE DE 2023...**

**... ET IDENTIQUE DANS LES ZONES
RURALES ET URBAINES**

ZONE URBAINE

79 %

DE L'ANNÉE 2023

**ZONE
RURALE**

79 %

DE L'ANNÉE 2023

2

LA CRÉATION D'ENTREPRISE

ZONES RURALES

ACTIONS CŒUR DE VILLE

PETITES VILLES DE DEMAIN

LA CRÉATION DANS LES ACV EN FRANCE EN 2023

LES ACV =

- 1 % DES COMMUNES (235)
- 11 % DE LA POPULATION
- 145 CRÉATIONS POUR 10 000 HAB.

- 1,1%

EN UN AN

+ 6,0%

SUR 2012-2022.

112 000

CRÉATIONS

11%

DES CRÉATIONS

LA CRÉATION DANS LES PVD EN FRANCE EN 2023

LES PVD =

- **5 % DES COMMUNES (1 644)**
- **11 % DE LA POPULATION**
- **114 CRÉATIONS POUR 10 000 HAB.**

- **0,4%**

EN UN AN

+ **4,8%**

SUR 2012-2022

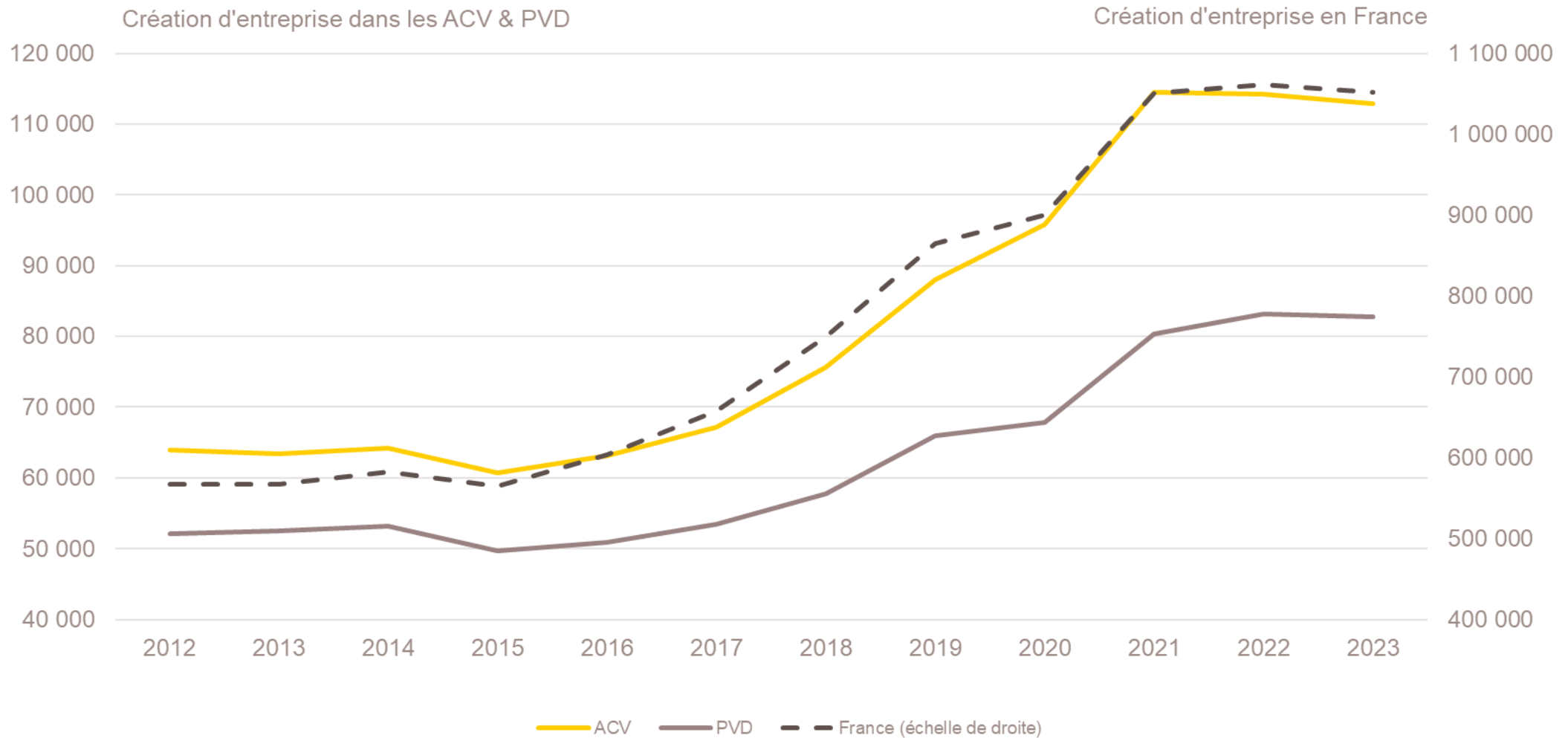
83 000

CRÉATIONS

8%

DES CRÉATIONS

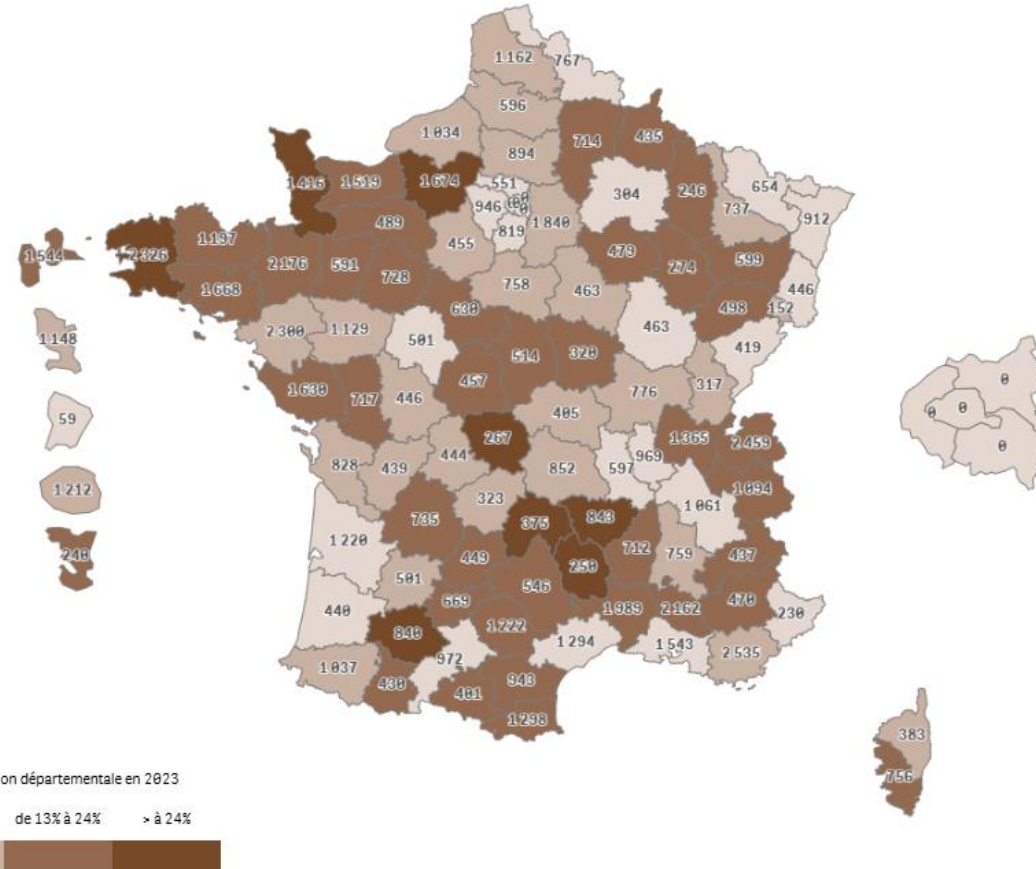
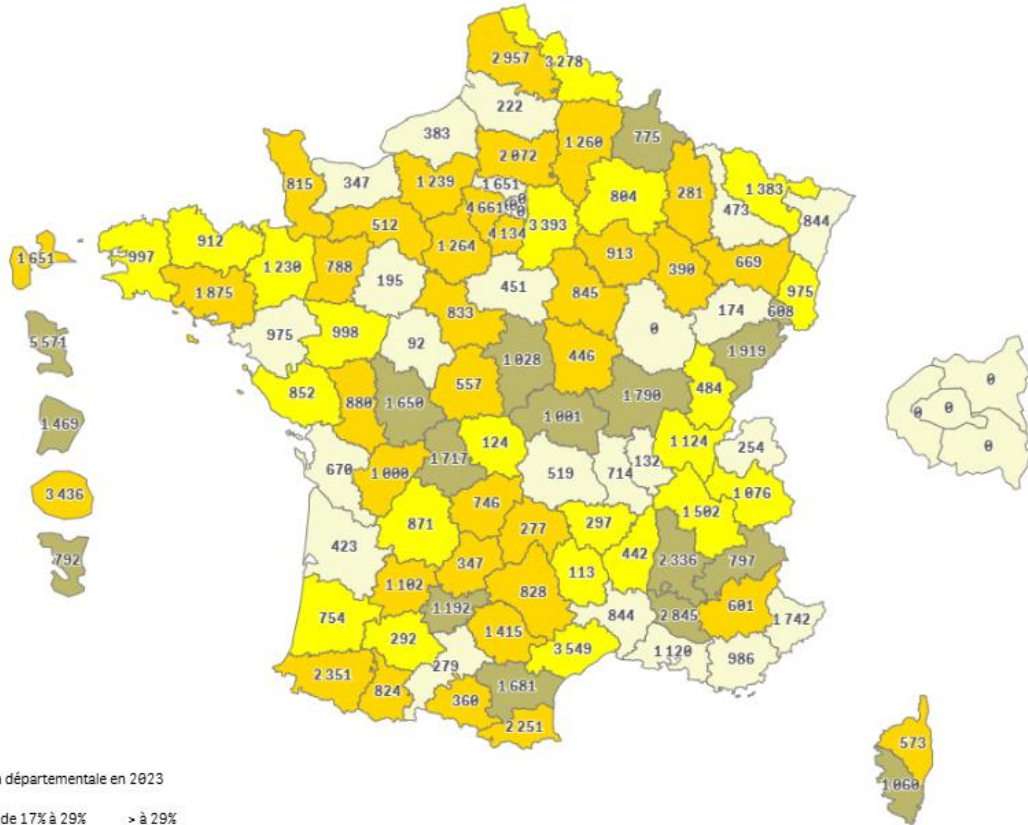
UNE DYNAMIQUE ENTREPRENEURIALE EN ACV ISO À LA NATIONALE



Champ : France entière, unités légales productives et marchandes, exerçant une activité non agricole (données brutes).

Source : Insee (Sirene, COG), MENJ-DEPP. Traitements Observatoire de la création d'entreprise.

ENTREPRENEURIAT ACV VS PVD : APPROCHE TERRITORIALE, 2023



Champ : France entière, unités légales productives et marchandes, exerçant une activité non agricole (données brutes).
 Source : Insee (Sirene, COG), MENJ-DEPP. Traitements Observatoire de la création d'entreprise.

TOP 20 SECTORIEL ACV VS PVD SUR 2023

ACV - Année 2023	Nombre de créations d'entreprises	Évolution 2022-2023 %	TCAM 2012-2022 %
9609Z - Autres services personnels n.c.a.	4 279	- 8,8	+ 13,8
8121Z - Nettoyage courant des bâtiments	3 752	+ 3,8	+ 19,3
7022Z - Conseil pour les affaires et autres conseils de gestion	3 447	+ 3,5	+ 11,4
3511Z - Production d'électricité	2 518	+ 54,4	+ 21,4
4799A - Vente à domicile	1 984	- 22,6	+ 6,6
5610C - Restauration de type rapide	1 867	- 6,6	+ 4,2
6831Z - Agences immobilières	1 833	- 10,5	+ 11,9
4791B - Vente à distance sur catalogue spécialisé	1 600	+ 17,6	+ 12,2
5320Z - Autres activités de poste et de courrier	1 576	- 11,1	+ 53,1
9602B - Soins de beauté	1 525	- 4,1	+ 4,1
4791A - Vente à distance sur catalogue général	1 355	+ 66,9	+ 6,7
6630Z - Gestion de fonds	1 313	+ 32,4	+ 39,3
7410Z - Activités spécialisées de design	1 285	- 7,8	+ 12,5
4399C - Travaux de maçonnerie générale et gros œuvre de bâtiment	1 264	- 10,0	- 0,9
9329Z - Autres activités récréatives et de loisirs	1 162	+ 7,4	+ 6,2
4520A - Entretien et réparation de véhicules automobiles légers	1 155	- 0,8	+ 4,7
8690E - Activités des professionnels de la rééduc., appareillage et pédi.-podo.	1 149	+ 3,0	+ 2,2
4321A - Travaux d'installation électrique dans tous locaux	1 123	- 6,3	+ 3,3
8551Z - Enseignement de disciplines sportives et d'activités de loisirs	1 120	+ 2,7	+ 5,0
8690D - Activités des infirmiers et des sages-femmes	1 076	- 17,3	+ 0,1

PVD - Année 2023	Nombre de créations d'entreprises	Évolution 2022-2023 %	TCAM 2012-2022 %
9609Z - Autres services personnels n.c.a.	3 868	- 9,6	+ 14,0
8121Z - Nettoyage courant des bâtiments	3 457	+ 6,3	+ 20,0
7022Z - Conseil pour les affaires et autres conseils de gestion	2 602	+ 5,1	+ 13,1
5320Z - Autres activités de poste et de courrier	1 526	- 9,7	+ 61,5
6831Z - Agences immobilières	1 475	- 7,0	+ 25,5
4791B - Vente à distance sur catalogue spécialisé	1 374	+ 34,0	+ 11,8
9602B - Soins de beauté	1 336	- 1,0	+ 5,1
4791A - Vente à distance sur catalogue général	1 190	+ 71,7	+ 6,3
7410Z - Activités spécialisées de design	1 109	- 6,2	+ 12,8
8551Z - Enseignement de disciplines sportives et d'activités de loisirs	1 018	+ 3,7	+ 7,6
9329Z - Autres activités récréatives et de loisirs	993	+ 3,8	+ 6,5
6201Z - Programmation informatique	904	+ 2,4	+ 11,3
8559B - Autres enseignements	878	- 1,3	+ 11,9
8690F - Activités de santé humaine non classées ailleurs	857	+ 3,8	+ 1,2
5610C - Restauration de type rapide	827	- 9,9	+ 3,9
4399C - Travaux de maçonnerie générale et gros œuvre de bâtiment	823	- 4,6	- 0,0
4520A - Entretien et réparation de véhicules automobiles légers	808	+ 17,4	+ 5,1
4511Z - Commerce de voitures et de véhicules automobiles légers	778	+ 11,8	+ 7,0
4321A - Travaux d'installation électrique dans tous locaux	767	- 0,1	+ 3,6
7021Z - Conseil en relations publiques et communication	732	- 19,7	+ 14,8

Champ : France entière, unités légales productives et marchandes, exerçant une activité non agricole (données brutes).

Source : Insee (Sirene, COG), MENJ-DEPP. Traitements Observatoire de la création d'entreprise.

ÉVOLUTION SUR 9 MOIS DE 2024

**UNE DYNAMIQUE ANNUELLE
SIMILAIRE À CELLE DE 2023...**

**... ET IDENTIQUE DANS LES ACV
ET LES PVD**

PVD

79 %

DE L'ANNÉE 2023

ACV

78 %

DE L'ANNÉE 2023

3

**LA CRÉATION
D'ENTREPRISE
ZONES DE MOINS
DE 50 000 HABITANTS**

LA CRÉATION DANS LES COMMUNES DE MOINS DE 50 000 HAB. EN FRANCE EN 2023

LES COMMUNES < 50 000 HAB. =

- 99 % DES COMMUNES
- 76 % DE LA POPULATION

-1%

SUR UN AN

+5,9%

SUR 2012-2022

675

MILLIERS

64%

DES CRÉATIONS

LA CRÉATION DANS LES COMMUNAUTÉS DE COMMUNES DE MOINS DE 50 000 HAB. EN FRANCE EN 2023

LES COMMUNAUTÉS DE COMMUNES < 50 000 HAB. =

- 77 % DES COMMUNAUTÉS
D'AGGLOS
- 29 % DE LA POPULATION

-1%

SUR UN AN

+5,0%

SUR 2012-2022

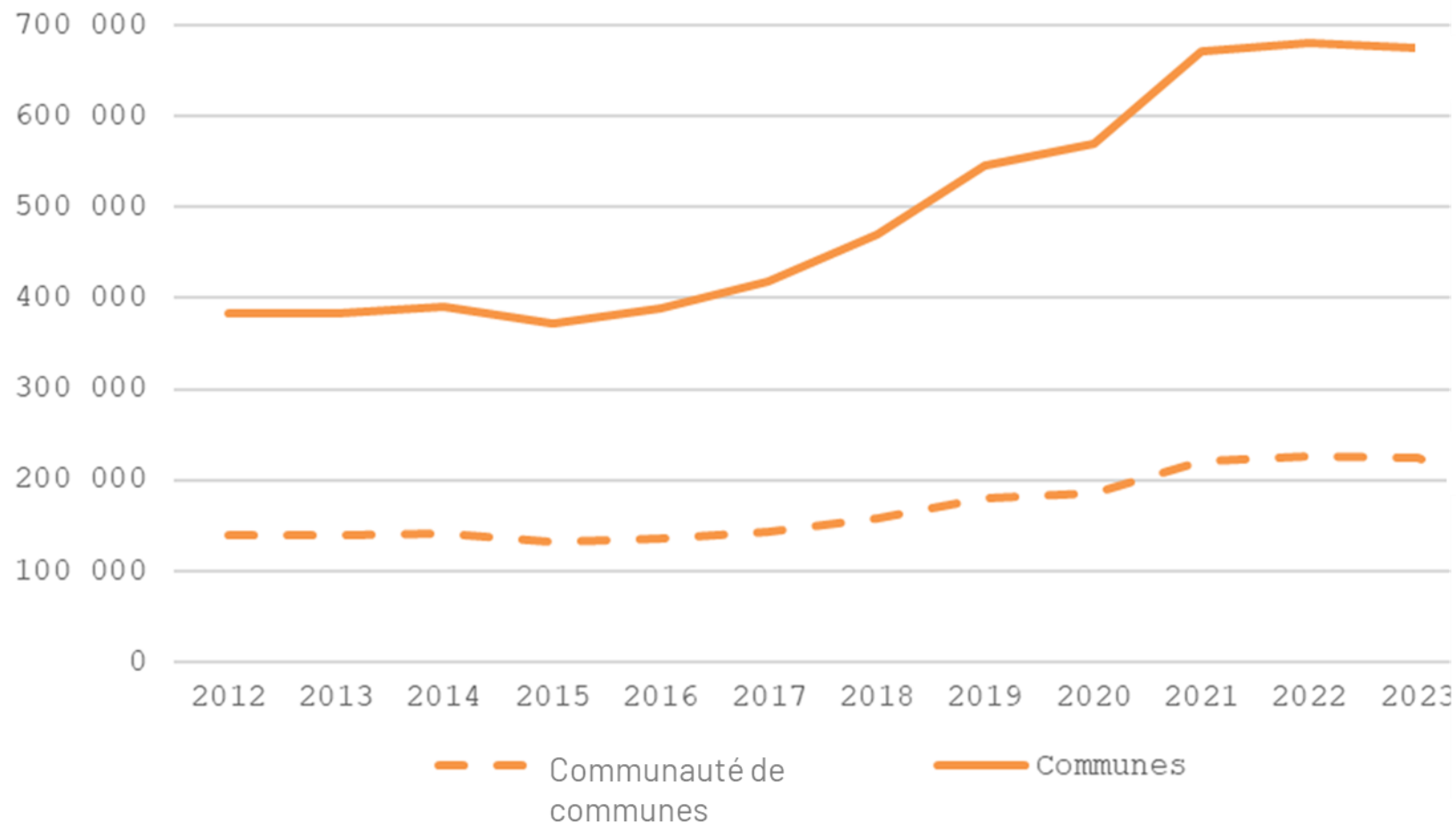
225

MILLIERS

22%

DES CRÉATIONS

ÉVOLUTION DE LA CRÉATION D'ENTREPRISE : COMMUNES VS COMMUNAUTÉS DE COMMUNES < 50 000 HAB.



Champ : France entière, unités légales productives et marchandes, exerçant une activité non agricole (données brutes).

Source : Insee (Sirene, COG), MENJ-DEPP. Traitements Observatoire de la création d'entreprise.

ÉVOLUTION SUR 9 MOIS DE 2024

**UNE DYNAMIQUE ANNUELLE
SIMILAIRE À CELLE DE 2023...**

**... ET IDENTIQUE DANS LES ZONES
DE MOINS DE 50 000 HABITANTS
QUEL QUE SOIT LE DÉCOUPAGE**

COMMUNES

79 %

DE L'ANNÉE 2023

COMMUNAUTÉS
DE COMMUNES

79 %

DE L'ANNÉE 2023

NOS PUBLICATIONS

FOCUS

- 10 ans de création
- Secteurs porteurs
- Rural - Urbain

IEF



OBSERVATOIRE DE LA CRÉATION D'ENTREPRISE

VOS DONNÉES RÉGIONALES



bpifrance-creation.fr/observatoire