



INDICE ENTREPRENEURIAL FRANÇAIS 2023

SPÉCIAL FEMMES

L'IEF, une mesure du dynamisme entrepreneurial français

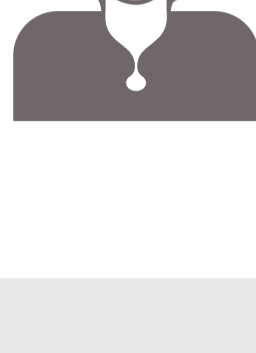
INDICE GLOBAL

28 % des femmes résidant en France font partie de la chaîne entrepreneuriale

soit **7,7M** de femmes en France

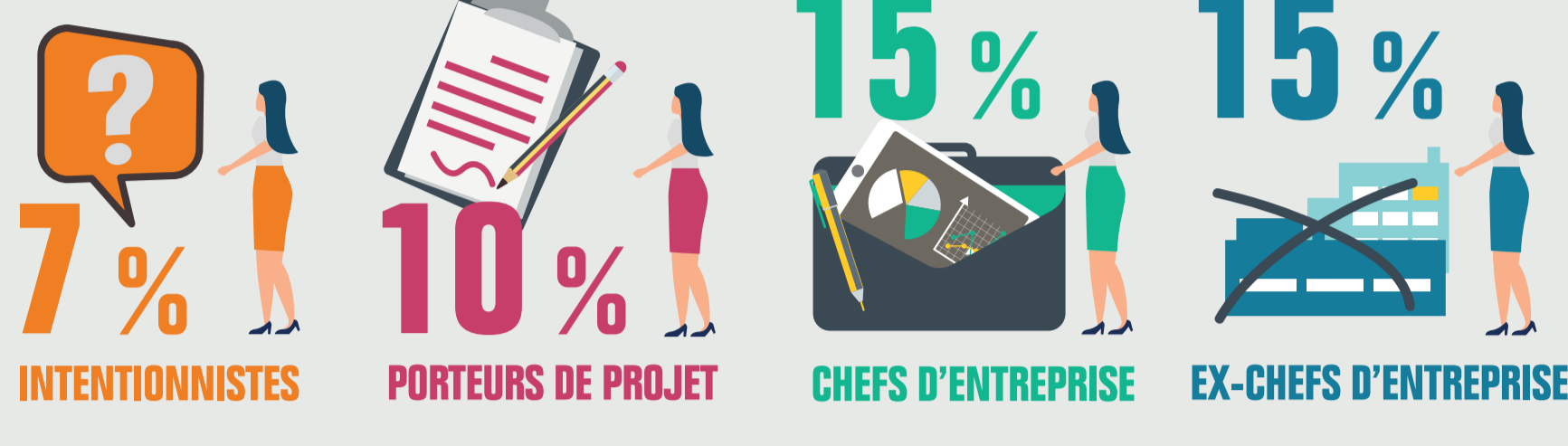
21 % des résidentes des Quartiers prioritaires de la politique de la ville

55 % des - de 30 ans



23 % des 30 ans et +

À quel stade de l'entrepreneuriat se situent les femmes ?



Quelles sont leurs motivations ?



Quels sont leurs freins ou craintes ?

Chefs d'entreprise

AUCUNE DIFFICULTÉ PARTICULIÈRE : 13 %

TOP 3

Revenu d'activité insuffisant, trop instable : **23 %**
Trop de responsabilité ou de stress : **14 %**
Démarches administratives trop complexes : **12 %**

Porteurs de projet

PAS DE CRAINTE PARTICULIÈRE : 14 %

TOP 3

Trop de responsabilité ou de stress : **16 %**
Revenu d'activité insuffisant, trop instable : **14 %**
Manque d'accompagnement professionnel : **13 %**

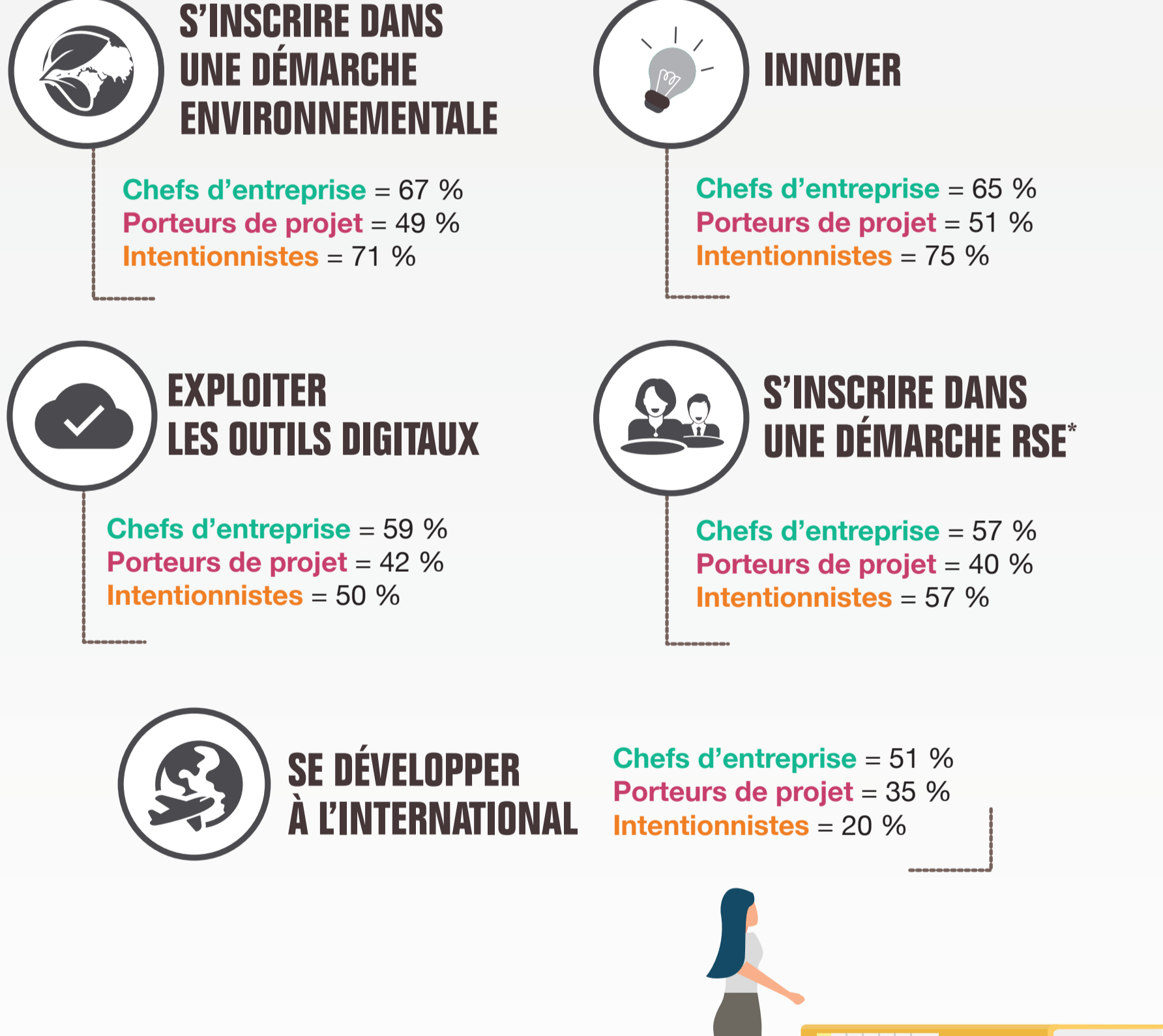
Intentionnistes

PAS DE CRAINTE PARTICULIÈRE : 12 %

TOP 3

Revenu d'activité insuffisant, trop instable : **35 %**
Risque d'échec trop important : **23 %**
Démarches administratives trop complexes : **23 %**

Quels axes envisagent-elles pour développer leur entreprise ?



* Responsabilité sociétale des entreprises

Comment les femmes hors chaîne entrepreneuriale considèrent-elles le fait d'entreprendre ?

34 % n'ont jamais songé à créer / reprendre une entreprise

66 % ont pensé à créer / reprendre une entreprise mais n'ont pas sauté le pas

Les motifs :



Les femmes et la culture entrepreneuriale

ANTÉCÉDENTS ENTREPRENEURIAUX

37 % ont un ou plusieurs entrepreneurs dans leur cercle familial ou amical

22 % ont aidé quelqu'un à créer ou à faire fonctionner une entreprise

13 % ont participé à des actions d'échanges entre entrepreneurs

11 % ont financé des projets d'entreprise portés par d'autres

AUTO-ÉVALUATION ENTREPRENEURIALE

8 /10

SE DISENT APTES À DÉCIDER, À NÉGOCIER ET À PRÉSENTER DES RÉSULTATS

6 /10

ONT UNE EXPÉRIENCE DU MONDE DES AFFAIRES, DU MANAGEMENT OU DE LA GESTION D'ENTREPRISE

Enquête menée par Ifop pour l'Observatoire de la création d'entreprise de Bpifrance Création, en ligne du 15 au 30 juin 2023, auprès d'un échantillon de 5 011 personnes représentatif de la population française âgée de 18 ans et plus (méthode des quotas – sexe, âge, profession de la personne interrogée – après stratification par région et catégorie d'agglomération) ; et, par téléphone du 21 au 4 juillet 2023, auprès d'un échantillon de 504 personnes représentatif des personnes résidant dans les QPV âgées de 18 ans et plus (méthode des quotas – sexe, âge, profession de la personne interrogée, nationalité et niveau de diplôme).