



INDICE ENTREPRENEURIAL FRANÇAIS 2023

SPECIAL
JEUNES

L'IEF, une mesure du dynamisme entrepreneurial français

INDICE GLOBAL

58 % des jeunes résidant en France font partie de la chaîne entrepreneuriale

soit
5,4M
de jeunes en France

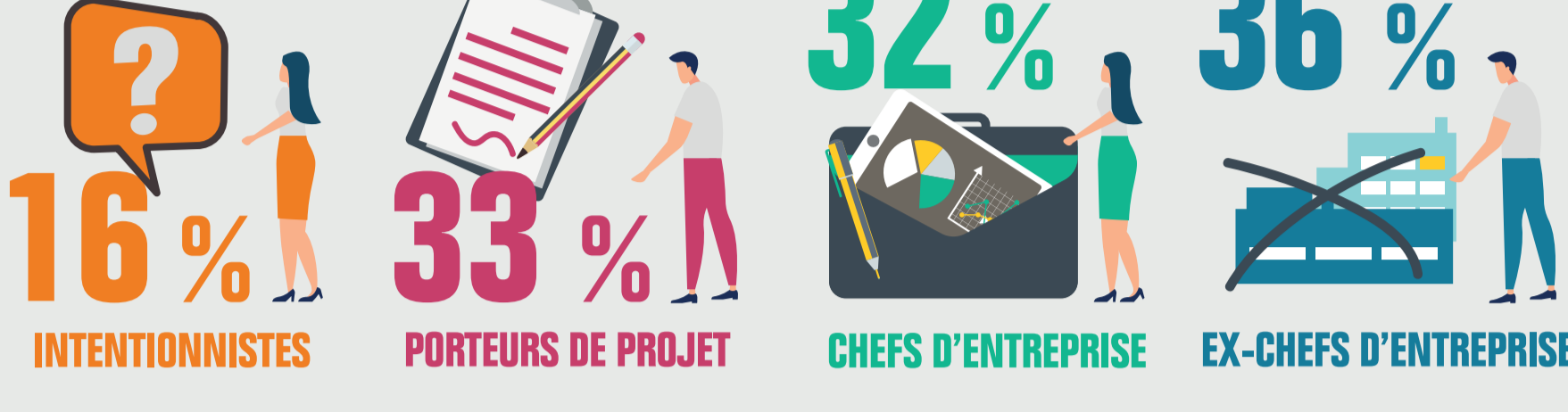
28 % des jeunes des Quartiers prioritaires de la politique de la ville

61 %
des jeunes hommes



55 %
des jeunes femmes

À quel stade de l'entrepreneuriat se situent les jeunes ?



Quelles sont leurs motivations ?



CHEFS D'ENTREPRISE PORTEURS DE PROJET INTENTIONNISTES

Réaliser un rêve	20 %	21 %	30 %
Être son propre patron	17 %	10 %	39 %
Augmenter ses revenus ou son capital	17 %	10 %	30 %
Exercer une activité conforme à ses valeurs	16 %	19 %	23 %
Affronter de nouveaux défis	16 %	11 %	24 %
Saisir une opportunité de création/reprise	13 %	14 %	6 %

Quels sont leurs freins ou craintes ?

Chefs d'entreprise

AUCUNE DIFFICULTÉ PARTICULIÈRE : 11 %

TOP 3

Manque d'expertise dans le métier : 15 %
Concurrence trop vive, marché trop étroit : 14 %
Revenu d'activité insuffisant, trop instable : 13 %

Porteurs de projet

PAS DE CRAINTE PARTICULIÈRE : 9 %

TOP 3

Trop de responsabilité ou de stress : 25 %
Démarches administratives trop complexes : 14 %
Manque d'accompagnement professionnel : 12 %

Intentionnistes

PAS DE CRAINTE PARTICULIÈRE : 12 %

TOP 3

Revenu d'activité insuffisant, trop instable : 27 %
Trop de responsabilité ou de stress : 27 %
Risque d'échec trop important : 23 %

Quels axes envisagent-ils pour développer leur entreprise ?

S'INSCRIRE DANS UNE DÉMARCHÉ ENVIRONNEMENTALE

Chefs d'entreprise = 76 %
Porteurs de projet = 41 %
Intentionnistes = 69 %

INNOVER

Chefs d'entreprise = 74 %
Porteurs de projet = 56 %
Intentionnistes = 71 %

S'INSCRIRE DANS UNE DÉMARCHÉ RSE*

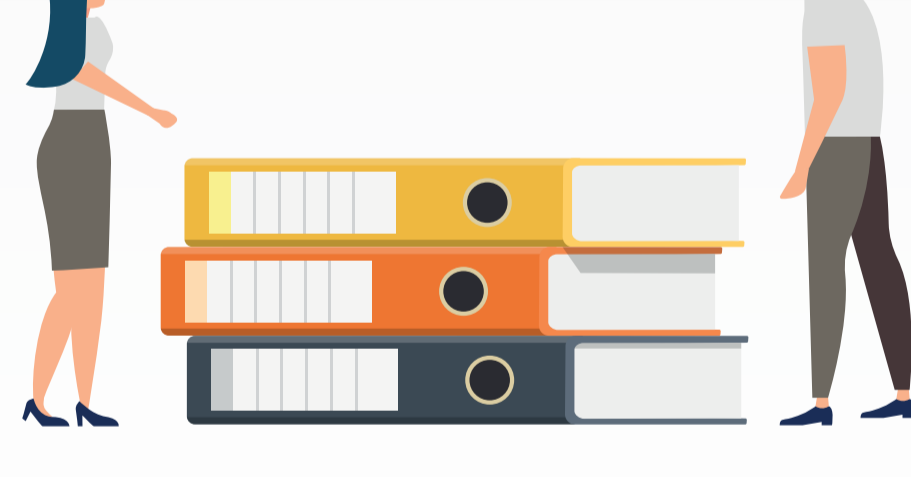
Chefs d'entreprise = 70 %
Porteurs de projet = 33 %
Intentionnistes = 56 %

EXPLOITER LES OUTILS DIGITAUX

Chefs d'entreprise = 68 %
Porteurs de projet = 38 %
Intentionnistes = 45 %

SE DÉVELOPPER À L'INTERNATIONAL

Chefs d'entreprise = 68 %
Porteurs de projet = 42 %
Intentionnistes = 34 %



* Responsabilité sociétale des entreprises

Comment les jeunes hors chaîne entrepreneuriale considèrent-ils le fait d'entreprendre ?

11 % n'ont jamais songé à créer / reprendre une entreprise

89 % ont pensé à créer / reprendre une entreprise mais n'ont pas sauté le pas

Les motifs :

30 %

Aucun frein particulier

26 %

Trop de responsabilité ou de stress

17 %

Risque d'échec trop important

Les jeunes et la culture entrepreneuriale

ANTÉCÉDENTS ENTREPRENEURIAUX

53 % ont un ou plusieurs entrepreneurs dans leur cercle familial ou amical

44 % ont aidé quelqu'un à créer ou à faire fonctionner une entreprise

38 % ont participé à des actions d'échanges entre entrepreneurs

35 % ont financé des projets d'entreprise portés par d'autres

AUTO-ÉVALUATION ENTREPRENEURIALE

9 /10

SE DISENT APTES À DÉCIDER, À NÉGOCIER OU À PRÉSENTER DES RÉSULTATS

8 /10

ONT UNE EXPÉRIENCE DU MONDE DES AFFAIRES, DU MANAGEMENT OU DE LA GESTION D'ENTREPRISE

Enquête menée par Ifop pour l'Observatoire de la création d'entreprise de BpiFrance Création, en ligne du 15 au 30 juin 2023, auprès d'un échantillon de 5 011 personnes représentatif de la population française âgée de 18 ans et plus (méthode des quotas – sexe, âge, profession de la personne interrogée – après stratification par région et catégorie d'agglomération) ; et, par téléphone du 21 au 4 juillet 2023, auprès d'un échantillon de 504 personnes représentatif des personnes résidant dans les QPV âgées de 18 ans et plus (méthode des quotas – sexe, âge, profession de la personne interrogée, nationalité et niveau de diplôme).