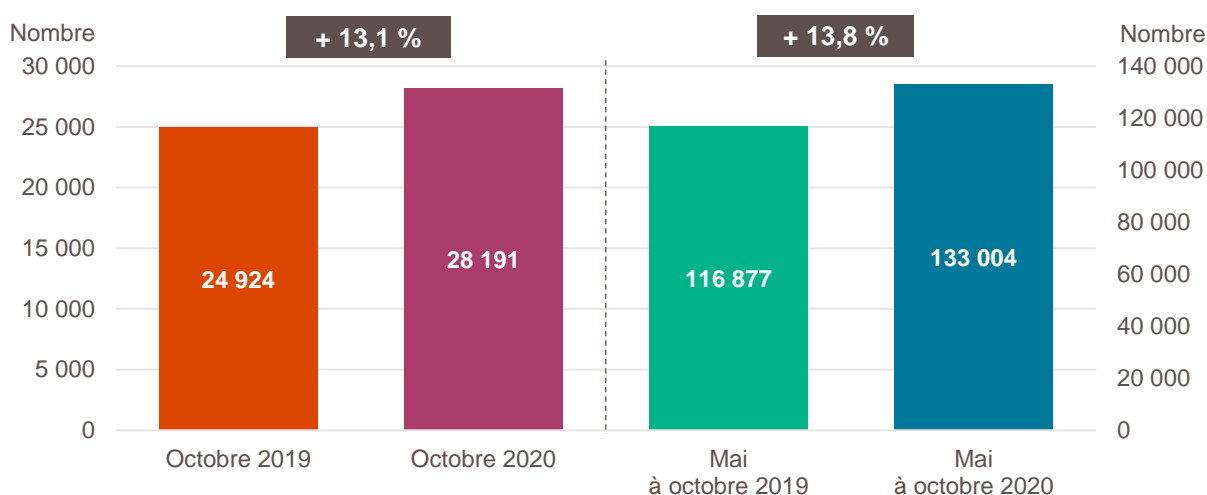


Avertissement de l'Insee : « L'Insee a identifié une erreur dans les statistiques de créations d'entreprises depuis 2015. Elle porte sur la répartition des créations entre entreprises individuelles classiques et micro-entrepreneurs, sans que le volume total des créations d'entreprises ni la répartition entre sociétés et entreprises individuelles soient affectés. Des actions ont été engagées pour permettre d'assurer correctement le suivi des créations sous le régime du micro-entrepreneur dès le début de l'année 2021 avec correction des séries depuis le 1er janvier 2015. D'ici-là, le partage des créations entre micro-entrepreneurs et hors micro-entrepreneurs ne sera plus diffusé ».

Pour en savoir plus : [communiqué de presse de l'Insee](#).

Création d'entreprise en Île-de-France, octobre 2019 et 2020 et cumul sur six mois glissants

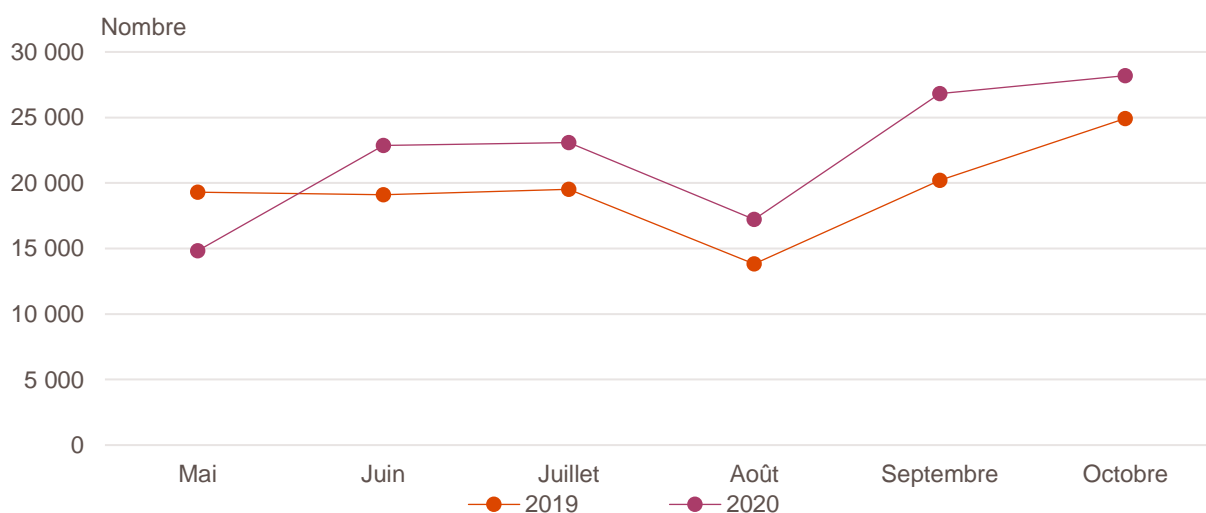


Lecture : en octobre 2020, 28 191 entreprises ont été créées en Île-de-France, soit + 13 % par rapport à octobre 2019. Ceci porte les créations sur les six derniers mois à 133 004, soit + 14 % par rapport au cumul de mai à octobre 2019.

Champ : Île-de-France, ensemble des activités marchandes non agricoles (données brutes).

Source : Insee (Sirene). Traitements Observatoire de la création d'entreprise.

Évolution de la création d'entreprise en Île-de-France sur six mois glissants



Champ : Île-de-France, ensemble des activités marchandes non agricoles (données brutes).

Source : Insee (Sirene). Traitements Observatoire de la création d'entreprise.

Création d'entreprise en Île-de-France selon le secteur d'activité

Octobre 2020	Nombre de créations d'entreprises	Évolution octobre 2019-2020 %	Évolution sur 6 mois glissants %
Activités secondaires	2 427	+ 1	+ 4
Industrie	588	- 13	- 3
Construction	1 839	+ 6	+ 7
Activités de type commerce	6 058	+ 25	+ 26
Commerce de détail	2 274	+ 34	+ 38
Commerce de gros	1 005	+ 38	+ 44
Commerce de bouche ^a	50	- 14	- 4
Commerce et réparation automobiles	426	+ 15	+ 16
Hébergement	55	- 13	- 25
Restauration	975	+ 18	+ 19
Services en direction des personnes	1 273	+ 17	+ 7
Activités de type services	19 706	+ 11	+ 12
Immobilier	907	+ 27	+ 15
Transports et entreposage	5 917	+ 58	+ 58
Activités scientifiques et techniques	5 957	- 4	- 4
Activités de soutien aux entreprises	1 213	- 4	- 7
Information et communication	1 883	- 0	+ 2
Enseignement	1 380	- 5	- 7
Arts, spectacles et activités récréatives	819	+ 2	+ 16
Santé humaine et action sociale ^b	937	- 5	+ 1
Activités financières et d'assurance	693	+ 9	+ 5
Activités des sociétés holding	244	+ 33	+ 11
Total Île-de-France	28 191	+ 13	+ 14

a. Ce regroupement de secteurs, composé par l'OCE, comprend les activités de charcuterie (10.13B), la cuisson de produits de boulangerie (10.71B), les boulangeries et boulangeries-pâtisseries (10.71C), ainsi que les pâtisseries (10.71D). Dans la nomenclature d'activité française NAF rév.2, ces activités appartiennent au secteur de l'industrie manufacturière alimentaire.

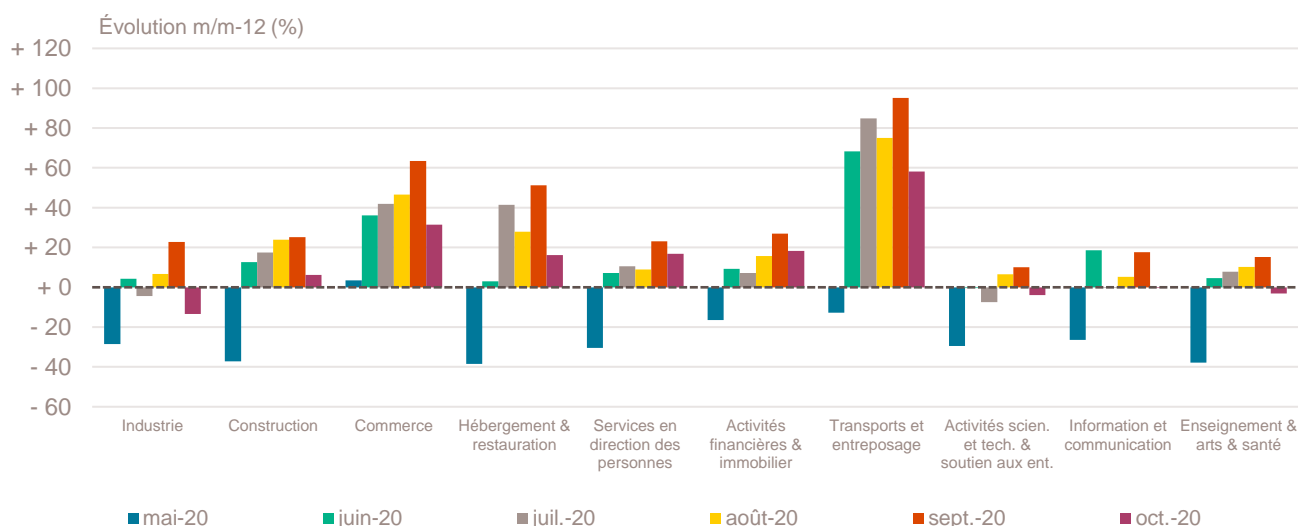
b. Dans ce secteur regroupé de la NAF rév.2, le nombre de créations d'entreprises relevant de l'action sociale est très faible.

Lecture : en octobre 2020, 588 entreprises ont été créées en Île-de-France dans l'industrie un nombre en baisse de - 13 % par rapport à octobre 2019 et en baisse de - 3 % sur les six derniers mois par rapport au cumul des créations d'entreprises de mai à octobre 2019.

Champ : Île-de-France, ensemble des activités marchandes non agricoles (données brutes).

Source : Insee (Sirene). Traitements Observatoire de la création d'entreprise.

Variation du nombre de créations d'entreprises par secteur d'activité en Île-de-France



Champ : Île-de-France, ensemble des activités marchandes non agricoles (données brutes).

Source : Insee (Sirene). Traitements Observatoire de la création d'entreprise.

Top 20 des secteurs en nombre de créations d'entreprises en Île-de-France

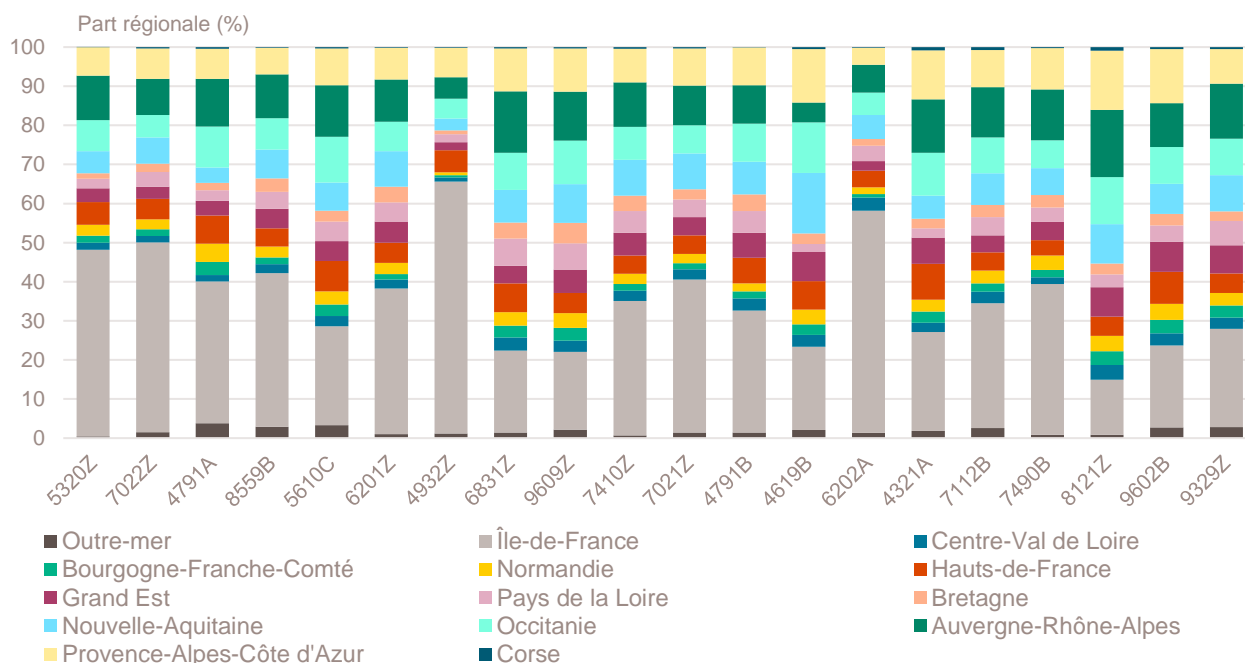
Octobre 2020	Nombre de créations d'entreprises	Évolution octobre 2019-2020 %
5320Z-Autres activités de poste et de courrier	4 944	+ 95
7022Z-Conseil pour les affaires et autres conseils de gestion	3 115	+ 3
4791A-Vente à distance sur catalogue général	745	+ 61
8559B-Autres enseignements	734	- 2
5610C-Restauration de type rapide	698	+ 71
6201Z-Programmation informatique	610	+ 13
4932Z-Transports de voyageurs par taxis	595	- 33
6831Z-Agences immobilières	542	+ 47
9609Z-Autres services personnels n.c.a.	527	- 4
7410Z-Activités spécialisées de design	526	+ 8
7021Z-Conseil en relations publiques et communication	510	- 43
4791B-Vente à distance sur catalogue spécialisé	483	+ 124
4619B-Autres intermédiaires du commerce en produits divers	408	+ 26
6202A-Conseil en systèmes et logiciels informatiques	390	- 22
4321A-Travaux d'installation électrique dans tous locaux	366	+ 29
7112B-Ingénierie, études techniques	349	+ 14
7490B-Activités spécialisées, scientifiques et techniques diverses	329	- 10
8121Z-Nettoyage courant des bâtiments	317	+ 3
9602B-Soins de beauté	288	+ 37
9329Z-Autres activités récréatives et de loisirs	285	- 32

Note de lecture : la méthodologie appliquée par l'Insee pour affecter un code APE à chaque création d'entreprise en fonction des informations sectorielles fournies par les CFE est susceptible d'être révisée en cours d'année, entraînant des reclassifications qui ne sont pas prises en compte de façon rétrospective. Ainsi, une proportion de la variation dans le temps du nombre de créations dans un secteur peut être liée à cette révision méthodologique.

Champ : Île-de-France, ensemble des activités marchandes non agricoles (données brutes).

Source : Insee (Sirene). Traitements Observatoire de la création d'entreprise.

Répartition régionale des secteurs de ce Top 20, octobre 2020



Champ : France entière, ensemble des activités marchandes non agricoles (données brutes).

Source : Insee (Sirene). Traitements Observatoire de la création d'entreprise.

Top 20 des secteurs en termes de croissance du nombre de créations d'entreprises

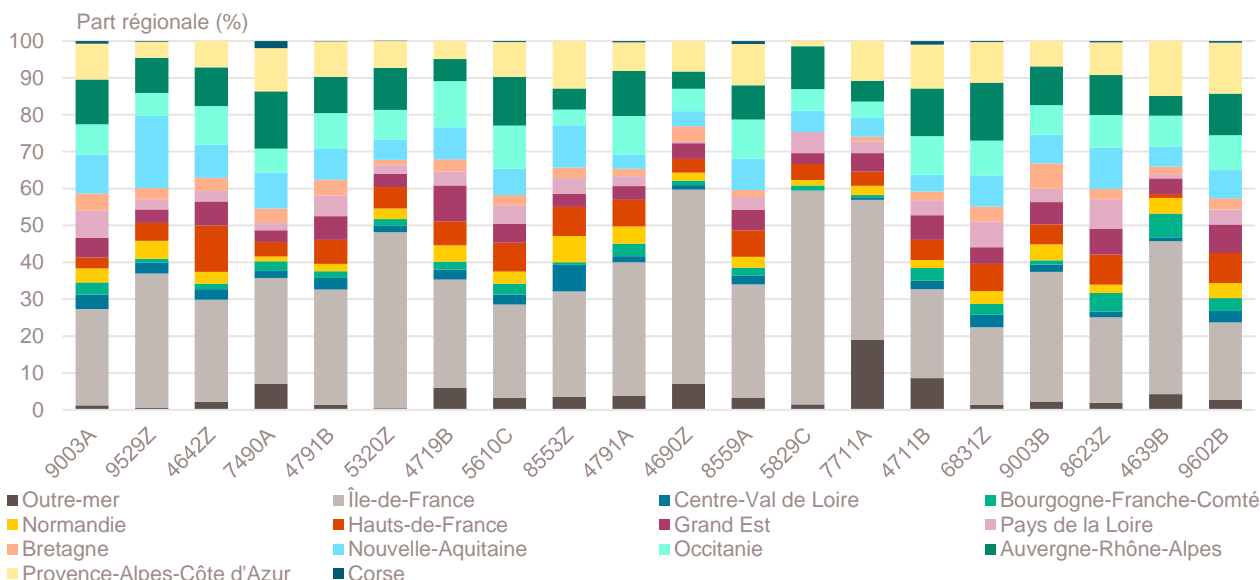
Octobre 2020	Nombre de créations d'entreprises	Évolution octobre 2019-2020 %
9003A-Création artistique relevant des arts plastiques	212	+ 266
9529Z-Réparation d'autres biens personnels et domestiques	209	+ 227
4642Z-Commerce de gros d'habillement et de chaussures	77	+ 221
7490A-Activité des économistes de la construction	44	+ 144
4791B-Vente à distance sur catalogue spécialisé	483	+ 124
5320Z-Autres activités de poste et de courrier	4 944	+ 95
4719B-Autres commerces de détail en magasin non spécialisé	54	+ 93
5610C-Restauration de type rapide	698	+ 71
8553Z-Enseignement de la conduite	40	+ 67
4791A-Vente à distance sur catalogue général	745	+ 61
4690Z-Commerce de gros non spécialisé	171	+ 58
8559A-Formation continue d'adultes	116	+ 57
5829C-Édition de logiciels applicatifs	40	+ 54
7711A-Location de courte durée de voitures et de véhicules automobiles légers	60	+ 54
4711B-Commerce d'alimentation générale	101	+ 51
6831Z-Agences immobilières	542	+ 47
9003B-Autre création artistique	123	+ 41
8623Z-Pratique dentaire	60	+ 40
4639B-Commerce de gros alimentaire non spécialisé	39	+ 39
9602B-Soins de beauté	288	+ 37

Notes de lecture : de nombreux secteurs comptant très peu de créations, l'évolution de leur nombre dans le temps peut être très forte. Afin d'éviter ce biais, seuls sont pris en compte les secteurs qui comptent un nombre de créations supérieur au troisième quartile du mois analysé (à savoir les secteurs avec plus de 38 créations d'entreprises en Île-de-France). La méthodologie appliquée par l'Insee pour affecter un code APE à chaque création d'entreprise en fonction des informations sectorielles fournies par les CFE est susceptible d'être révisée en cours d'année, entraînant des reclassifications qui ne sont pas prises en compte de façon rétrospective. Ainsi, une proportion de la variation dans le temps du nombre de créations dans un secteur peut être liée à cette révision méthodologique.

Champ : Île-de-France, ensemble des activités marchandes non agricoles (données brutes).

Source : Insee (Sirene). Traitements Observatoire de la création d'entreprise.

Répartition régionale des secteurs de ce Top 20, octobre 2020



Champ : France entière, ensemble des activités marchandes non agricoles (données brutes).

Source : Insee (Sirene). Traitements Observatoire de la création d'entreprise.

Top 20 des secteurs en termes de décroissance du nombre de créations d'entreprises

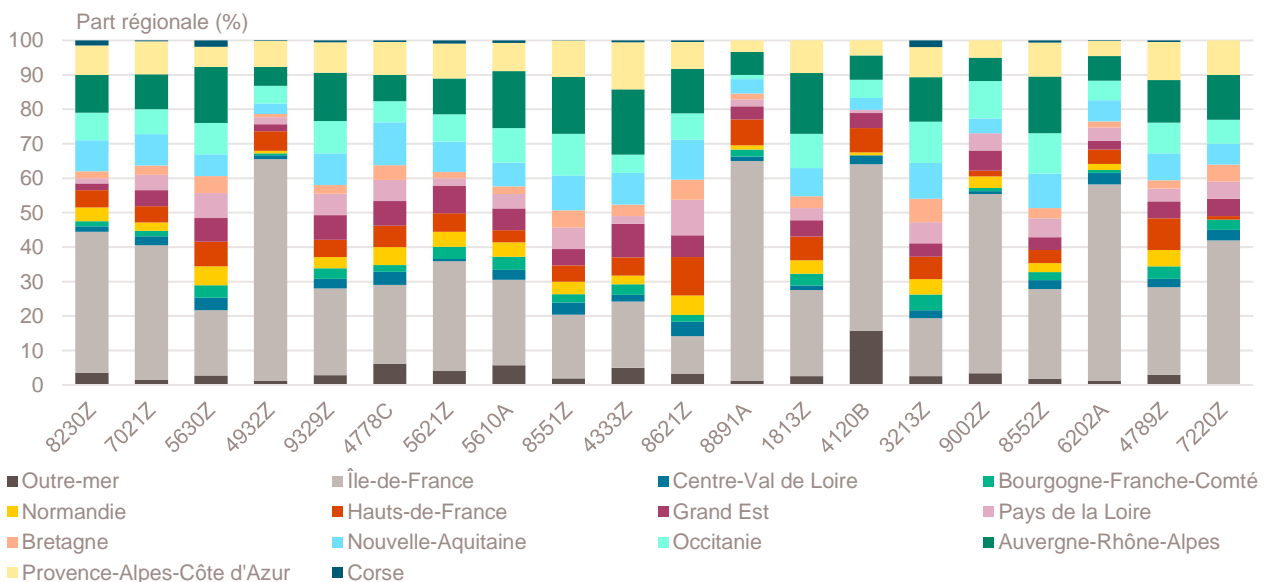
Octobre 2020	Nombre de créations d'entreprises	Évolution octobre 2019-2020 %
8230Z-Organisation de foires, salons professionnels et congrès	82	- 48
7021Z-Conseil en relations publiques et communication	510	- 43
5630Z-Débits de boissons	42	- 37
4932Z-Transports de voyageurs par taxis	595	- 33
9329Z-Autres activités récréatives et de loisirs	285	- 32
4778C-Autres commerces de détail spécialisés divers	48	- 32
5621Z-Services des traiteurs	101	- 32
5610A-Restauration traditionnelle	131	- 31
8551Z-Enseignement de disciplines sportives et d'activités de loisirs	144	- 29
4333Z-Travaux de revêtement des sols et des murs	69	- 28
8621Z-Activité des médecins généralistes	50	- 26
8891A-Accueil de jeunes enfants	153	- 26
1813Z-Activités de pré-presse	58	- 24
4120B-Construction d'autres bâtiments	55	- 24
3213Z-Fabrication d'articles de bijouterie fantaisie et articles similaires	52	- 24
9002Z-Activités de soutien au spectacle vivant	62	- 23
8552Z-Enseignement culturel	158	- 23
6202A-Conseil en systèmes et logiciels informatiques	390	- 22
4789Z-Autres commerces de détail sur éventaires et marchés	157	- 20
7220Z-Recherche-développement en sciences humaines et sociales	42	- 14

Notes de lecture : de nombreux secteurs comptant très peu de créations, l'évolution de leur nombre dans le temps peut être très forte. Afin d'éviter ce biais, seuls sont pris en compte les secteurs qui comptent un nombre de créations supérieur au troisième quartile du mois analysé (à savoir les secteurs avec plus de 38 créations d'entreprises en Île-de-France). La méthodologie appliquée par l'Insee pour affecter un code APE à chaque création d'entreprise en fonction des informations sectorielles fournies par les CFE est susceptible d'être révisée en cours d'année, entraînant des reclassifications qui ne sont pas prises en compte de façon rétrospective. Ainsi, une proportion de la variation dans le temps du nombre de créations dans un secteur peut être liée à cette révision méthodologique.

Champ : Île-de-France, ensemble des activités marchandes non agricoles (données brutes).

Source : Insee (Sirene). Traitements Observatoire de la création d'entreprise.

Répartition régionale des secteurs de ce Top 20, octobre 2020



Champ : France entière, ensemble des activités marchandes non agricoles (données brutes).

Source : Insee (Sirene). Traitements Observatoire de la création d'entreprise.

Création d'entreprise en Île-de-France selon la nature juridique

Octobre 2020	Nombre de créations d'entreprises	Évolution octobre 2019-2020 %	Évolution sur 6 mois glissants %
Entreprises individuelles	20 525	+ 15	+ 18
Sociétés	7 666	+ 7	+ 3
Total Île-de-France	28 191	+ 13	+ 14

Note de lecture : en raison de l'erreur relative à la répartition des créations entre micro-entrepreneurs et entreprises individuelles classiques identifiée par l'Insee, il est impossible de communiquer sur la répartition détaillée par statut juridique jusqu'à correction des séries statistiques.

Champ : Île-de-France, ensemble des activités marchandes non agricoles (données brutes).

Source : Insee (Sirene). Traitements Observatoire de la création d'entreprise.

Création d'entreprise en Île-de-France selon le type de la commune d'implantation

Octobre 2020	Nombre de créations d'entreprises	Part des créations en ZRR ^a %	Évolution octobre 2019-2020 %	Évolution sur 6 mois glissants %
Rurale éloignée très peu dense	0	---	- 100	+ 33
Rurale éloignée peu dense	1	100	- 67	- 23
Rurale périphérique très peu dense	50	6	+ 39	+ 1
Rurale périphérique peu dense	547	3	+ 21	+ 7
Bourg	1	0	---	+ 33
Petite ville	12	0	+ 33	+ 43
Urbaine périphérique peu dense	199	0	+ 17	+ 11
Urbaine dense	1 846	0	+ 15	+ 15
Urbaine très dense	25 535	0	+ 13	+ 14
Total Île-de-France	28 191	0	+ 13	+ 14

a. Zone de revitalisation rurale.

Champ : Île-de-France, ensemble des activités marchandes non agricoles (données brutes).

Sources : Insee (Sirene, COG), IGN 2019, MENJ-DEPP, CGET. Traitements Observatoire de la création d'entreprise.

Création d'entreprise en Île-de-France dans les communes en zone de revitalisation rurale (ZRR)

Octobre 2020	Nombre de créations d'entreprises	Évolution octobre 2019-2020 %	Évolution sur 6 mois glissants %
Communes en ZRR	18	+ 20	+ 5
Communes hors ZRR	28 173	+ 13	+ 14
Total Île-de-France	28 191	+ 13	+ 14

Champ : Île-de-France, ensemble des activités marchandes non agricoles (données brutes).

Sources : Insee (Sirene, COG), CGET. Traitements Observatoire de la création d'entreprise.

Création d'entreprise en France selon la région et le département d'implantation

Octobre 2020	Nombre de créations d'entreprises	Part des créations en ZRR %	Évolution octobre 2019-2020 %	Évolution sur 6 mois glissants %
Auvergne-Rhône-Alpes	11 156	7	+ 13	+ 10
01 - Ain	714	1	+ 15	+ 11
03 - Allier	240	52	+ 9	+ 17
07 - Ardèche	337	32	+ 25	+ 10
15 - Cantal	70	61	- 4	+ 13
26 - Drôme	616	18	+ 8	+ 11
38 - Isère	1 737	2	+ 11	+ 12
42 - Loire	940	3	+ 24	+ 15
43 - Haute-Loire	170	76	+ 2	+ 4
63 - Puy-de-Dôme	613	18	+ 19	+ 20
69 - Rhône	3 910	0	+ 10	+ 6
73 - Savoie	624	6	+ 7	+ 12
74 - Haute-Savoie	1 185	0	+ 19	+ 14
Bourgogne-Franche-Comté	2 355	23	+ 5	+ 14
21 - Côte-d'Or	554	13	- 1	+ 13
25 - Doubs	477	9	+ 1	+ 16
39 - Jura	215	34	+ 19	+ 16
58 - Nièvre	130	58	+ 17	+ 7
70 - Haute-Saône	143	41	- 11	+ 10
71 - Saône-et-Loire	417	29	+ 3	+ 12
89 - Yonne	274	37	+ 10	+ 15
90 - Territoire-de-Belfort	145	0	+ 44	+ 28
Bretagne	2 961	8	+ 12	+ 10
22 - Côtes-d'Armor	451	16	+ 15	+ 4
29 - Finistère	685	4	+ 5	+ 11
35 - Ille-et-Vilaine	1 143	1	+ 12	+ 13
56 - Morbihan	682	19	+ 17	+ 10
Centre-Val de Loire	2 344	19	+ 13	+ 12
18 - Cher	230	34	+ 14	+ 14
28 - Eure-et-Loir	351	18	+ 7	+ 12
36 - Indre	156	59	+ 5	+ 7
37 - Indre-et-Loire	700	15	+ 20	+ 11
41 - Loir-et-Cher	267	31	+ 13	+ 14
45 - Loiret	640	3	+ 11	+ 13
Corse	457	44	- 7	- 1
2A - Corse-du-Sud	223	41	- 12	- 2
2B - Haute-corse	234	48	- 3	+ 1
Grand Est	4 998	11	+ 6	+ 14
08 - Ardennes	200	43	+ 1	+ 13
10 - Aube	253	20	- 4	+ 21
51 - Marne	561	20	+ 4	+ 13
52 - Haute-Marne	118	70	+ 17	+ 21
54 - Meurthe-et-Moselle	654	6	+ 5	+ 16
55 - Meuse	124	78	+ 24	+ 5
57 - Moselle	865	2	+ 9	+ 16
67 - Bas-Rhin	1 219	0	+ 5	+ 10
68 - Haut-Rhin	716	0	+ 8	+ 17
88 - Vosges	288	21	+ 5	+ 9

Note de lecture : les données détaillées pour chaque région française (hors Mayotte) sont disponibles dans la collection « Fiche statistique mensuelle régionale ».

Champ : France, ensemble des activités marchandes non agricoles (données brutes).

Sources : Insee (Sirene, COG), CGET. Traitements Observatoire de la création d'entreprise.

Octobre 2020	Nombre de créations d'entreprises	Part des créations en ZRR %	Évolution octobre 2019-2020 %	Évolution sur 6 mois glissants %
Hauts-de-France	5 560	4	+ 15	+ 14
02 - Aisne	305	36	+ 0	+ 6
59 - Nord	3 057	0	+ 19	+ 16
60 - Oise	770	4	+ 16	+ 9
62 - Pas-de-Calais	1 012	5	+ 13	+ 14
80 - Somme	416	14	+ 5	+ 14
Île-de-France	28 191	0	+ 13	+ 14
75 - Paris	8 765	0	+ 9	+ 7
77 - Seine-et-Marne	2 117	1	+ 15	+ 17
78 - Yvelines	2 355	0	+ 19	+ 18
91 - Essonne	2 094	0	+ 8	+ 20
92 - Hauts-de-Seine	3 523	0	+ 6	+ 8
93 - Seine-Saint-Denis	4 160	0	+ 25	+ 22
94 - Val-de-Marne	2 839	0	+ 11	+ 18
95 - Val-d'Oise	2 338	0	+ 24	+ 20
Normandie	3 189	12	+ 24	+ 17
14 - Calvados	745	10	+ 10	+ 14
27 - Eure	580	5	+ 38	+ 10
50 - Manche	350	32	+ 9	+ 17
61 - Orne	182	69	+ 2	+ 8
76 - Seine-Maritime	1 332	4	+ 37	+ 24
Nouvelle-Aquitaine	7 700	24	+ 17	+ 9
16 - Charente	362	37	+ 23	+ 16
17 - Charente-Maritime	827	21	+ 19	+ 8
19 - Corrèze	189	42	+ 6	+ 8
23 - Creuse	71	100	+ 39	+ 12
24 - Dordogne	467	56	+ 13	+ 8
33 - Gironde	3 029	8	+ 17	+ 8
40 - Landes	506	52	+ 26	+ 9
47 - Lot-et-Garonne	275	39	- 17	+ 4
64 - Pyrénées-Atlantiques	882	13	+ 21	+ 7
79 - Deux-Sèvres	282	65	+ 35	+ 13
86 - Vienne	467	22	+ 32	+ 19
87 - Haute-Vienne	343	30	+ 7	+ 10
Occitanie	8 406	19	+ 14	+ 11
09 - Ariège	164	70	+ 0	+ 9
11 - Aude	435	35	+ 2	+ 4
12 - Aveyron	254	100	+ 32	+ 14
30 - Gard	882	11	+ 10	+ 8
31 - Haute-Garonne	2 447	5	+ 13	+ 11
32 - Gers	191	75	- 4	+ 19
34 - Hérault	2 299	3	+ 29	+ 15
46 - Lot	176	100	+ 21	+ 16
48 - Lozère	34	100	- 23	+ 5
65 - Hautes-Pyrénées	217	50	- 6	+ 18
66 - Pyrénées-Orientales	633	12	+ 14	+ 7
81 - Tarn	377	41	- 2	+ 10
82 - Tarn-et-Garonne	297	32	+ 12	+ 9

Note de lecture : les données détaillées pour chaque région française (hors Mayotte) sont disponibles dans la collection « Fiche statistique mensuelle régionale ».

Champ : France, ensemble des activités marchandes non agricoles (données brutes).

Sources : Insee (Sirene, COG), CGET. Traitements Observatoire de la création d'entreprise.

Octobre 2020	Nombre de créations d'entreprises	Part des créations en ZRR %	Évolution octobre 2019-2020 %	Évolution sur 6 mois glissants %
Pays de la Loire	3 919	9	+ 15	+ 9
44 - Loire-Atlantique	1 908	2	+ 18	+ 9
49 - Maine-et-Loire	747	12	+ 20	+ 9
53 - Mayenne	251	38	+ 3	+ 14
72 - Sarthe	396	19	+ 11	+ 12
85 - Vendée	617	10	+ 11	+ 3
Provence-Alpes-Côte d'Azur	8 743	6	+ 10	+ 11
04 - Alpes-de-Haute-Provence	180	67	- 7	- 6
05 - Hautes-Alpes	170	66	+ 24	+ 8
06 - Alpes-Maritimes	2 296	1	+ 12	+ 12
13 - Bouches-du-Rhône	3 442	3	+ 8	+ 10
83 - Var	1 842	2	+ 17	+ 15
84 - Vaucluse	813	10	+ 2	+ 11
France métrop. hors Île-de-France	61 788	12	+ 13	+ 11
France métropolitaine	89 979	9	+ 13	+ 12
France d'outre-mer	2 336	46	+ 35	+ 20
971 - Guadeloupe	636	0	+ 17	+ 13
972 - Martinique	462	0	+ 28	+ 7
973 - Guyane	195	100	+ 15	+ 10
974 - La Réunion	899	97	+ 53	+ 29
976 - Mayotte	144	0	+ 129	+ 62
France entière	92 315	9	+ 13	+ 12

Note de lecture : les données détaillées pour chaque région française (hors Mayotte) sont disponibles dans la collection « Fiche statistique mensuelle régionale ».

Champ : France, ensemble des activités marchandes non agricoles (données brutes).

Sources : Insee (Sirene, COG), CGET. Traitements Observatoire de la création d'entreprise.

Méthodologie

Pour réaliser ce document, l'Observatoire de la création (OCE) de Bpifrance Création se sert des informations statistiques brutes (non corrigées des variations saisonnières et des jours ouvrés) du répertoire des entreprises et des établissements (REE) de la base de données Sirene, des fichiers du Code officiel géographique (COG), tous deux mis à disposition par l'Insee, ainsi que de bases complémentaires pour les données communales ; la base du CGET pour les communes en ZRR et la base de la direction de l'évaluation, de la prospective et de la performance (DEPP) du ministère chargé de l'éducation nationale pour la typologie de communes.

➔ [Pour les données corrigées, voir le site de l'Insee.](#)

Après une première publication des chiffres mensuels (données provisoires), l'Insee procède à une première révision le mois suivant (données semi-définitives), puis à une seconde un mois après pour arrêter les chiffres (données définitives). Seules les données antérieures à deux mois sont donc définitives. Les travaux de l'OCE intégrant au fur et à mesure ces révisions, les données peuvent alors être différentes d'une publication à l'autre pour les trois mois les plus récents.

Les résultats statistiques présentés portent sur l'ensemble des activités marchandes non agricoles, autrement dit, sur les activités de l'industrie, du commerce et des services. Sauf mention particulière, ils concernent la région Île-de-France.

Calculs

Sur les 732 secteurs d'activité répertoriés dans la nomenclature d'activités française (NAF), la plupart comptent peu ou prou de créations d'entreprises dans chaque territoire. Pour éviter que ces secteurs ne biaisent les calculs, seuls sont pris en compte ceux qui comptent un nombre de créations d'entreprises supérieur au 3^e quartile du mois analysé.

Définitions

La définition des **créations d'entreprises** s'appuie sur les concepts harmonisés au niveau européen. Elles correspondent aux nouvelles immatriculations dans le répertoire REE, qui enregistrent un début d'activité relevant de l'un des cas suivants : création de nouveaux moyens de production ; redémarrage d'une activité après une interruption de plus d'un an ; redémarrage d'une activité après une interruption de moins d'un an, mais avec changement d'activité ; reprise, par une entreprise nouvelle, des activités d'une autre entreprise s'il n'y a pas continuité entre la situation du cédant et celle du repreneur, en termes d'activité et de localisation.

Dans le cas des **micro-entrepreneurs**, les créations ne peuvent être dénombrées au sens du concept européen. Il y a bien immatriculation dans le répertoire Sirene, mais sans savoir s'il y aura ou pas un début d'activité.

Par ailleurs, certaines immatriculations ne seront pas validées par l'Agence centrale des organismes de Sécurité sociale (Acoss), comme les personnes relevant de la mutualité sociale agricole ou de professions réglementées qui n'ont pas le droit d'être micro-entrepreneur.

Depuis le 19 décembre 2014, le terme de micro-entrepreneur requalifie le régime de l'auto-entrepreneur mis en place au 1^{er} janvier 2009, et de nouvelles dispositions s'appliquent, définies par la loi Pinel du 18 juin 2014. Sont ainsi définis comme micro-entrepreneurs, tous les entrepreneurs individuels inscrits sous le régime fiscal de la micro-entreprise et soumis au régime micro-social simplifié. Il ne faut donc pas les confondre avec la catégorie des microentreprises définie par la loi de modernisation de l'économie (LME) de 2008.

➔ [Pour en savoir plus, voir le site de Bpifrance Création.](#)

Les **zones de revitalisation rurale** (ZRR) regroupent les communes peu densément peuplées et caractérisées comme fragiles pour des raisons socio-économiques. La liste est fixée par arrêté et le classement des communes en ZRR permet aux entreprises qui y sont installées de bénéficier d'aides fiscales.

➔ [Pour en savoir plus, voir les pages dédiées aux ZRR sur le site de la DGE.](#)

Une **typologie des communes en neuf catégories** a été établie par la Direction de l'évaluation, de la prospective et de la performance du ministère en charge de l'Éducation nationale pour décrire le système éducatif. Cette caractérisation du territoire, basée sur un croisement d'approches morphologique et fonctionnelle, permet de distinguer plusieurs types de communes rurales et urbaines. Elle a l'avantage d'être plus précise que l'approche par grille de densité, jusqu'ici utilisée, surtout pour décrire les zones rurales.

Bpifrance Création – Observatoire de la création d'entreprise (OCE)

27-31, avenue du Général Leclerc, 94700 Maisons-Alfort

Publication 100 % numérique mise en ligne le 19/11/2020.

Toute reproduction partielle ou totale à usage collectif de la présente publication est autorisée à la condition expresse de citer la source ainsi : « Observatoire de la création d'entreprise. La création d'entreprise en Île-de-France, chiffres d'octobre 2020. Bpifrance Création, novembre 2020 ».

Contact : [utilisez le formulaire de contact sur le site de Bpifrance Création.](#)