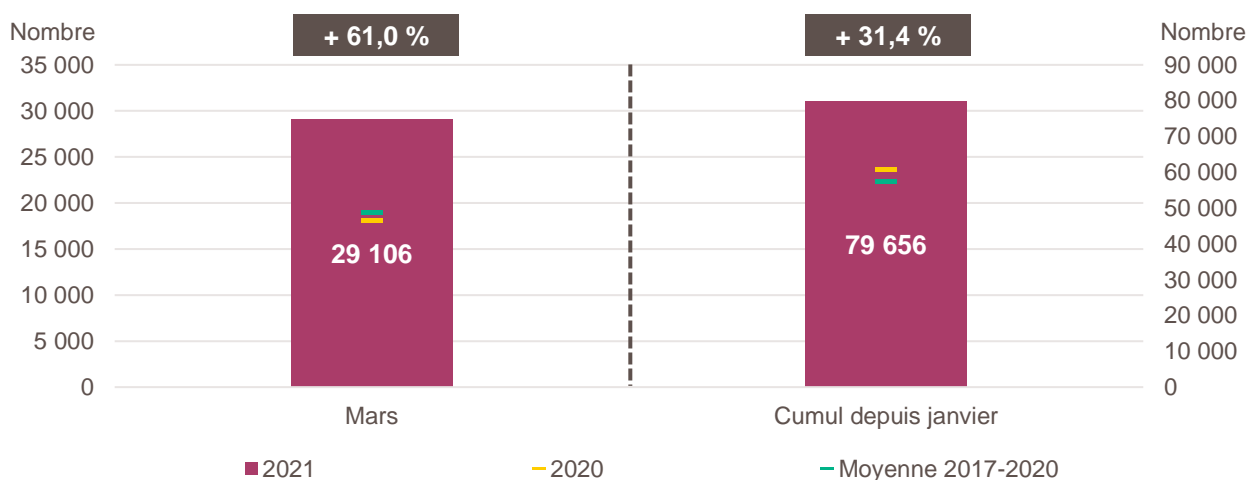


LA CRÉATION D'ENTREPRISE EN ÎLE-DE-FRANCE

CHIFFRES DE MARS 2021

Création d'entreprise en Île-de-France en mars 2021 et cumul depuis le début de l'année



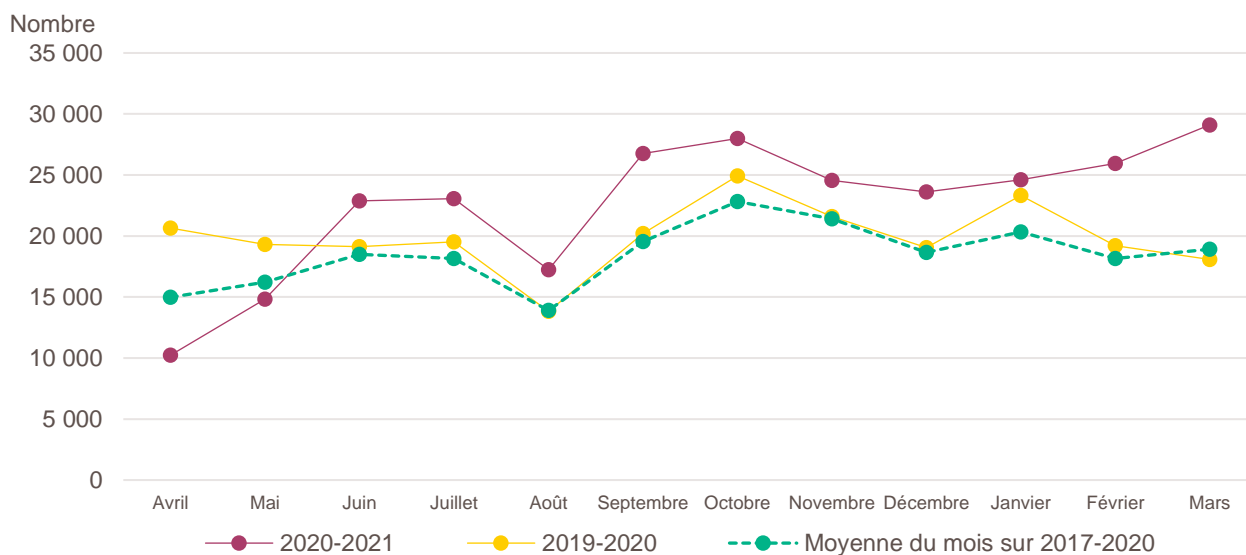
Lecture de la partie gauche : en mars 2021, 29 106 entreprises ont été créées en Île-de-France, soit + 61 % par rapport aux 18 080 de mars 2020 (marque jaune). Le nombre moyen de créations d'entreprises est de 18 918 pour le mois de mars sur la période couvrant les années 2017 à 2020 (marque verte).

Lecture de la partie droite : le nombre cumulé de créations depuis le début de l'année 2021 s'élève à 79 656, soit + 31,4 % par rapport aux 60 634 de janvier à mars 2020 (marque jaune). Le nombre moyen de créations d'entreprises entre janvier et mars sur la période couvrant les années 2017 à 2020 est de 57 402 (marque verte).

Champ : Île-de-France, ensemble des activités marchandes non agricoles (données brutes).

Source : Insee (Sirene). Traitements Observatoire de la création d'entreprise.

Évolution de la création d'entreprise en Île-de-France sur douze mois glissants



Lecture : en avril 2019, 20 642 entreprises ont été créées en Île-de-France contre 10 231 en avril 2020 et 14 991 en moyenne pour les mois de avril 2017 à 2020.

Champ : Île-de-France, ensemble des activités marchandes non agricoles (données brutes).

Source : Insee (Sirene). Traitements Observatoire de la création d'entreprise.

Création d'entreprise en Île-de-France selon le secteur d'activité

Mars 2021	Nombre de créations d'entreprises	Part des micro-entrepreneurs %	Évolution mars 2020-2021 %	Évolution janvier à mars 2020-2021 %
Activités secondaires	2 386	41,4	+ 59,1	+ 16,4
Industrie	573	64,0	+ 62,8	+ 27,1
Construction	1 813	34,2	+ 57,9	+ 13,3
Activités de type commerce	6 204	60,6	+ 80,3	+ 44,5
Commerce de détail	2 082	54,7	+ 65,4	+ 34,8
Commerce de gros	1 030	48,4	+ 79,8	+ 41,7
Commerce de bouche ^a	51	27,5	+ 59,4	+ 11,9
Commerce et réparation automobiles	472	38,1	+ 69,8	+ 37,6
Hébergement	44	29,5	+ 7,3	- 8,4
Restauration	1 288	71,3	+ 116,8	+ 77,9
Services en direction des personnes	1 237	80,4	+ 86,6	+ 44,6
Activités de type services	20 516	68,3	+ 56,1	+ 29,6
Immobilier	935	38,6	+ 73,8	+ 26,9
Transports et entreposage	6 731	88,2	+ 160,8	+ 98,5
Activités scientifiques et techniques	5 697	66,4	+ 14,3	+ 6,5
Activités de soutien aux entreprises	1 273	58,6	+ 48,5	+ 16,4
Information et communication	2 074	57,6	+ 33,8	+ 18,1
Enseignement	1 134	84,0	+ 52,0	+ 23,6
Arts, spectacles et activités récréatives	742	50,5	+ 8,5	- 12,7
Santé humaine et action sociale ^b	1 041	46,8	+ 64,2	+ 24,4
Activités financières et d'assurance	889	18,9	+ 57,6	+ 21,8
Activités des sociétés holding	305	0,0	+ 53,3	+ 23,9
Total Île-de-France	29 106	64,4	+ 61,0	+ 31,4

a. Ce regroupement de secteurs, composé par l'OCE, comprend les activités de charcuterie (10.13B), la cuisson de produits de boulangerie (10.71B), les boulangeries et boulangeries-pâtisseries (10.71C), ainsi que les pâtisseries (10.71D). Dans la nomenclature d'activité française NAF rév.2, ces activités appartiennent au secteur de l'industrie manufacturière alimentaire.

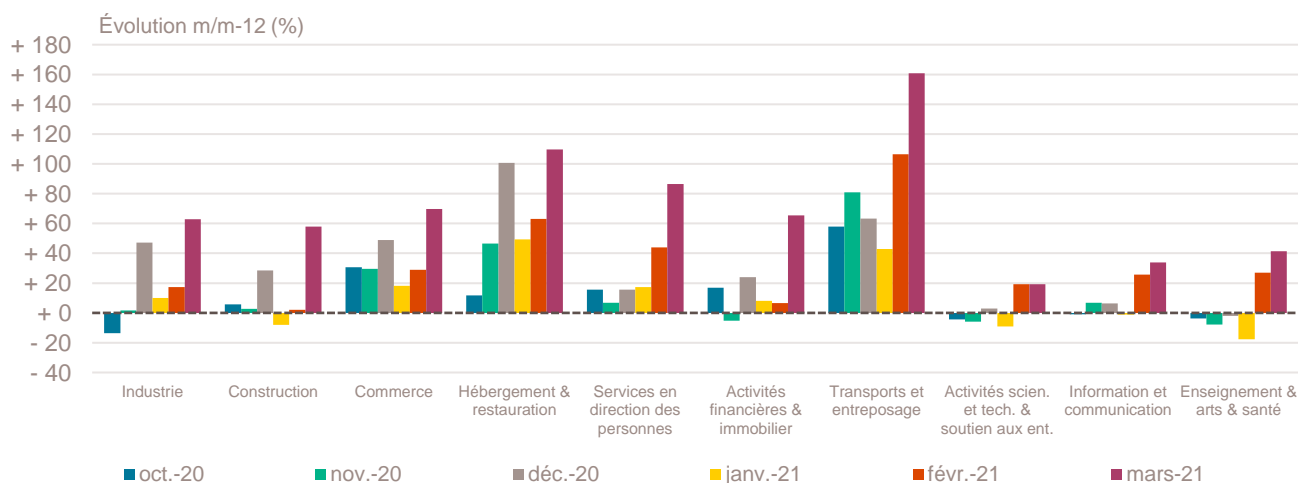
b. Dans ce secteur regroupé de la NAF rév.2, le nombre de créations d'entreprises relevant de l'action sociale est très faible.

Lecture : en mars 2021, 573 entreprises ont été créées en Île-de-France dans l'industrie (dont 64 % de micro-entrepreneurs), un nombre en hausse de + 62,8 % par rapport à mars 2020 et un nombre cumulé sur janvier-mars 2021 en hausse de + 27,1 % par rapport au cumul des créations d'entreprises sur la même période de 2020.

Champ : Île-de-France, ensemble des activités marchandes non agricoles (données brutes).

Source : Insee (Sirene). Traitements Observatoire de la création d'entreprise.

Variation du nombre de créations d'entreprises par secteur d'activité en Île-de-France



Champ : Île-de-France, ensemble des activités marchandes non agricoles (données brutes).

Source : Insee (Sirene). Traitements Observatoire de la création d'entreprise.

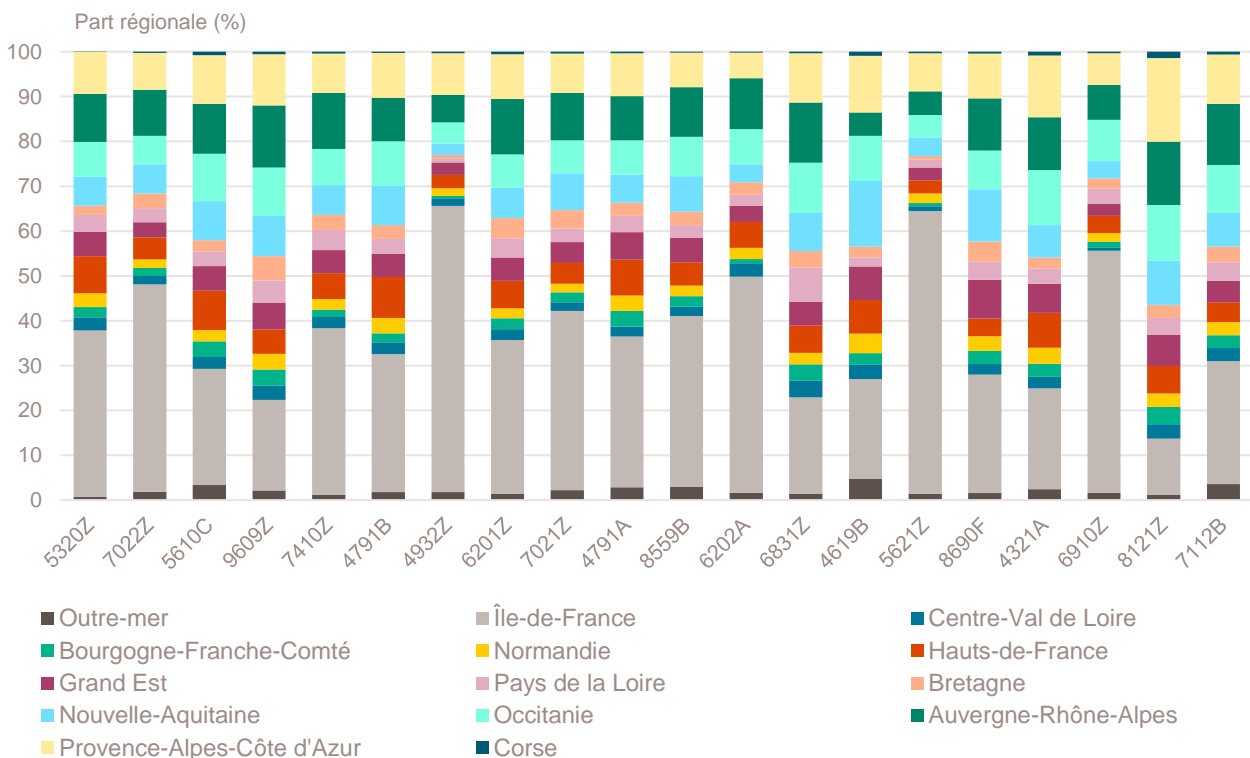
Top 20 des activités en nombre de créations d'entreprises en Île-de-France

Mars 2021	Nombre de créations d'entreprises	Part des micro-entrepreneurs %	Évolution mars 2020-2021 %
5320Z-Autres activités de poste et de courrier	5 757	96,9	+ 222,5
7022Z-Conseil pour les affaires et autres conseils de gestion	2 747	68,4	+ 11,9
5610C-Restauration de type rapide	818	71,0	+ 167,3
9609Z-Autres services personnels n.c.a.	687	92,0	+ 95,2
7410Z-Activités spécialisées de design	659	78,8	+ 56,9
4791B-Vente à distance sur catalogue spécialisé	610	57,4	+ 252,6
4932Z-Transports de voyageurs par taxis	583	42,7	+ 8,6
6201Z-Programmation informatique	570	68,9	+ 15,6
7021Z-Conseil en relations publiques et communication	557	84,6	+ 0,7
4791A-Vente à distance sur catalogue général	548	75,2	+ 39,1
8559B-Autres enseignements	529	90,5	+ 59,8
6202A-Conseil en systèmes et logiciels informatiques	524	52,7	+ 27,5
6831Z-Agences immobilières	501	70,7	+ 106,2
4619B-Autres intermédiaires du commerce en produits divers	398	82,7	+ 74,6
5621Z-Services des traiteurs	349	92,6	+ 259,8
8690F-Activités de santé humaine non classées ailleurs	335	92,2	+ 81,1
4321A-Travaux d'installation électrique dans tous locaux	332	52,4	+ 117,0
6910Z-Activités juridiques	327	13,8	+ 7,6
8121Z-Nettoyage courant des bâtiments	321	68,8	+ 50,0
7112B-Ingénierie, études techniques	307	62,9	+ 18,1

Champ : Île-de-France, ensemble des activités marchandes non agricoles (données brutes).

Source : Insee (Sirene). Traitements Observatoire de la création d'entreprise.

Répartition régionale des activités de ce Top 20, mars 2021



Champ : France entière, ensemble des activités marchandes non agricoles (données brutes).

Source : Insee (Sirene). Traitements Observatoire de la création d'entreprise.

Top 20 des activités en termes de croissance du nombre de créations d'entreprises

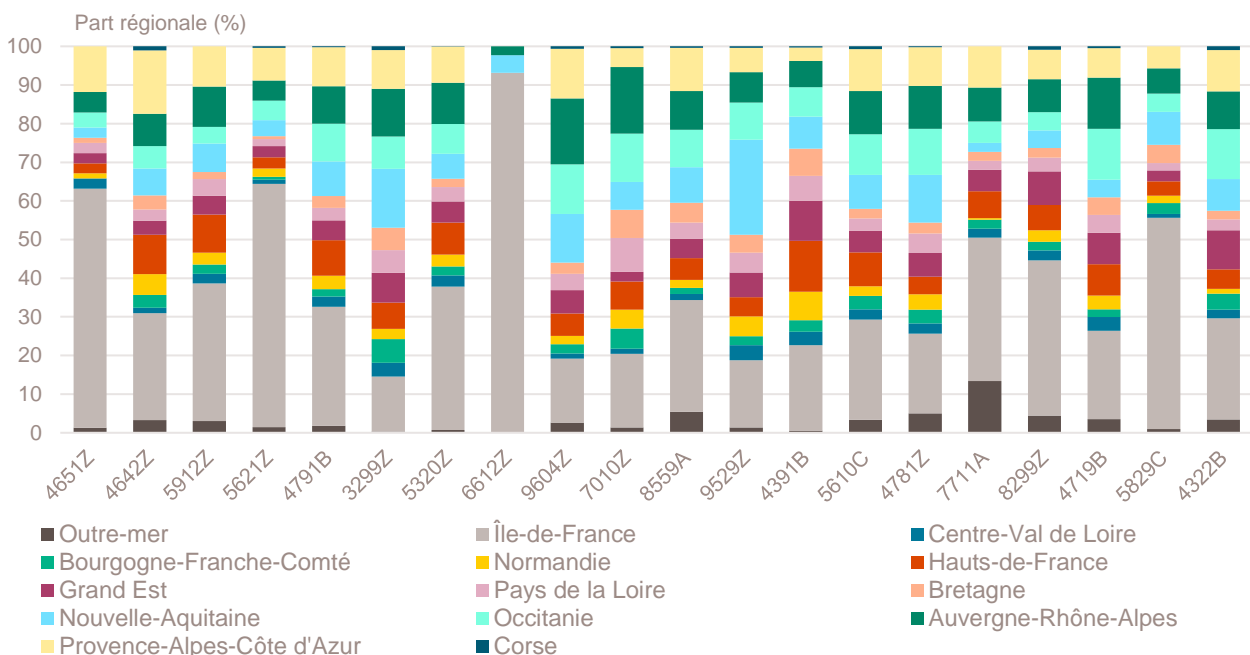
Mars 2021	Nombre de créations d'entreprises	Part des micro-entrepreneurs %	Évolution mars 2020-2021 %
4651Z-Comm. de gros d'ordis, d'équipements infos périphériques et de logiciels	47	19,1	+ 370,0
4642Z-Commerce de gros d'habillement et de chaussures	76	53,9	+ 300,0
5912Z-Post-production de films, de vidéo et de programmes de télévision	58	91,4	+ 262,5
5621Z-Services des traiteurs	349	92,6	+ 259,8
4791B-Vente à distance sur catalogue spécialisé	610	57,4	+ 252,6
3299Z-Autres activités manufacturières n.c.a.	44	81,8	+ 238,5
5320Z-Autres activités de poste et de courrier	5 757	96,9	+ 222,5
6612Z-Courtage de valeurs mobilières et de marchandises	41	0,0	+ 215,4
9604Z-Entretien corporel	102	90,2	+ 209,1
7010Z-Activités des sièges sociaux	113	0,0	+ 189,7
8559A-Formation continue d'adultes	218	56,9	+ 175,9
9529Z-Réparation d'autres biens personnels et domestiques	91	80,2	+ 175,8
4391B-Travaux de couverture par éléments	75	42,7	+ 167,9
5610C-Restauration de type rapide	818	71,0	+ 167,3
4781Z-Commerce de détail alimentaire sur éventaires et marchés	87	55,2	+ 163,6
7711A-Location de courte durée de voitures et de véhicules automobiles légers	80	17,5	+ 142,4
8299Z-Autres activités de soutien aux entreprises n.c.a.	283	75,3	+ 137,8
4719B-Autres commerces de détail en magasin non spécialisé	45	46,7	+ 136,8
5829C-Édition de logiciels applicatifs	58	5,2	+ 132,0
4322B-Travaux d'installation d'équipements thermiques et de climatisation	83	31,3	+ 124,3

Note de lecture : de nombreuses activités comptant très peu de créations, l'évolution de leur nombre dans le temps peut être très forte. Afin d'éviter ce biais, seules sont prises en compte les activités qui comptent un nombre de créations supérieur au troisième quartile du mois analysé (à savoir les secteurs avec plus de 38 créations d'entreprises en Île-de-France).

Champ : Île-de-France, ensemble des activités marchandes non agricoles (données brutes).

Source : Insee (Sirene). Traitements Observatoire de la création d'entreprise.

Répartition régionale des activités de ce Top 20, mars 2021



Champ : France entière, ensemble des activités marchandes non agricoles (données brutes).

Source : Insee (Sirene). Traitements Observatoire de la création d'entreprise.

Top 6 des activités en termes de décroissance du nombre de créations d'entreprises

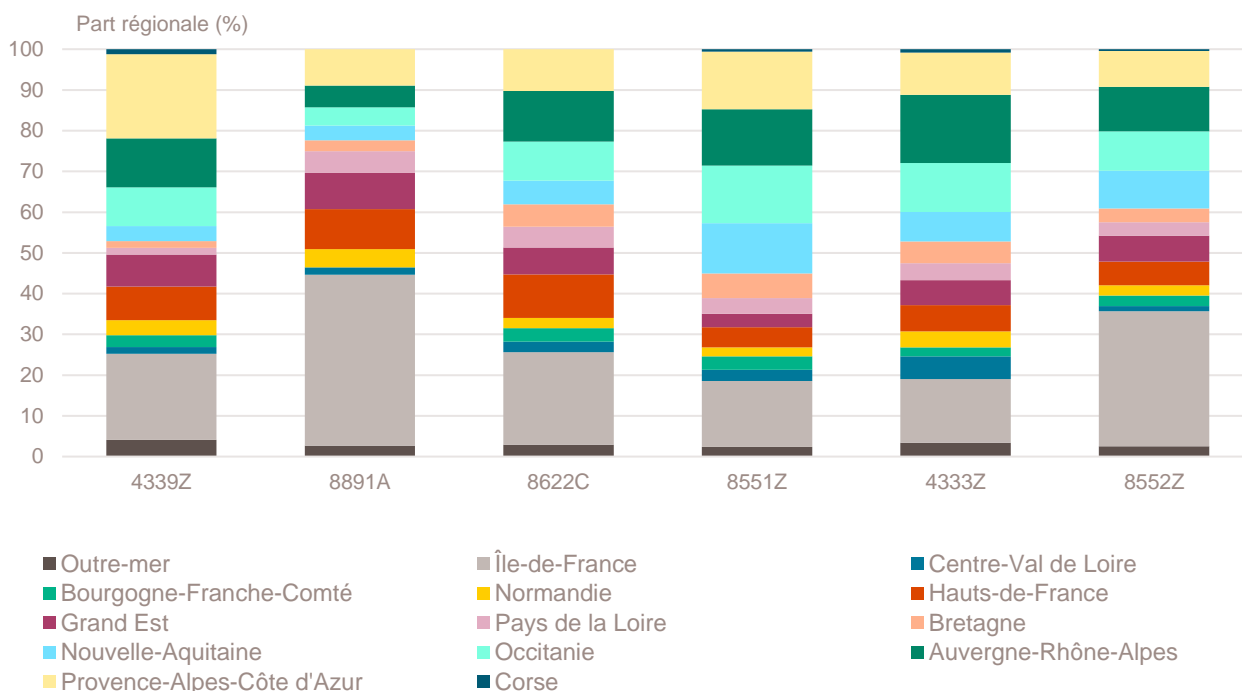
Mars 2021	Nombre de créations d'entreprises	Part des micro-entrepreneurs %	Évolution mars 2020-2021 %
4339Z-Autres travaux de finition	51	62,7	- 17,7
8891A-Accueil de jeunes enfants	47	85,1	- 7,8
8622C-Autres activités des médecins spécialistes	62	3,2	- 7,5
8551Z-Enseignement de disciplines sportives et d'activités de loisirs	102	93,1	- 4,7
4333Z-Travaux de revêtement des sols et des murs	56	42,9	- 3,4
8552Z-Enseignement culturel	79	88,6	- 1,3

Note de lecture : de nombreuses activités comptant très peu de créations, l'évolution de leur nombre dans le temps peut être très forte. Afin d'éviter ce biais, seules sont prises en compte les activités qui comptent un nombre de créations supérieur au troisième quartile du mois analysé (à savoir les secteurs avec plus de 38 créations d'entreprises en Île-de-France).

Champ : Île-de-France, ensemble des activités marchandes non agricoles (données brutes).

Source : Insee (Sirene). Traitements Observatoire de la création d'entreprise.

Répartition régionale des activités de ce Top 6, mars 2021



Champ : France entière, ensemble des activités marchandes non agricoles (données brutes).

Source : Insee (Sirene). Traitements Observatoire de la création d'entreprise.

Création d'entreprise en Île-de-France selon la nature juridique

Mars 2021	Nombre de créations d'entreprises	Part dans le total %	Évolution mars 2020-2021 %	Évolution janvier à mars 2020-2021 %
Entreprises individuelles	20 746	71,3	+ 66,5	+ 38,5
Micro-entrepreneurs ^a	18 749	64,4	---	---
Entreprises individuelles classiques	1 997	6,9	---	---
Sociétés	8 360	28,7	+ 48,8	+ 16,3
SARL & EURL	1 640	5,6	+ 37,7	+ 1,1
SAS & SASU	6 396	22,0	+ 51,7	+ 21,0
SCI	21	0,1	- 12,5	+ 7,6
Autres ^b	303	1,0	+ 62,0	+ 18,2
Total Île-de-France	29 106	100,0	+ 61,0	+ 31,4

a. L'Insee a identifié une erreur dans les statistiques de créations d'entreprises depuis 2015. Elle porte sur la répartition des créations entre entreprises individuelles classiques et micro-entrepreneurs, sans que le volume total des créations d'entreprises ni la répartition entre sociétés et entreprises individuelles ne soient affectés. Les séries corrigées ne sont, pour le moment, disponibles qu'à partir de janvier 2021, ce qui ne nous permet pas de communiquer sur les évolutions.

b. Dont associations, fondations, collectivités territoriales, organismes professionnels, syndicats de propriétaires, etc.

Champ : Île-de-France, ensemble des activités marchandes non agricoles (données brutes).

Source : Insee (Sirene). Traitements Observatoire de la création d'entreprise.

Création d'entreprise en Île-de-France selon le type de la commune d'implantation

Mars 2021	Nombre de créations d'entreprises	Part dans le total %	Évolution mars 2020-2021 %	Évolution janvier à mars 2020-2021 %
Rurale éloignée très peu dense	2	0,0	---	+ 100,0
Rurale éloignée peu dense	4	0,0	+ 0,0	- 9,1
Rurale périphérique très peu dense	48	0,2	+ 100,0	+ 53,7
Rurale périphérique peu dense	522	1,8	+ 53,5	+ 21,5
Bourg	0	0,0	- 100,0	- 100,0
Petite ville	14	0,0	+ 75,0	+ 40,7
Urbaine périphérique peu dense	221	0,8	+ 64,9	+ 38,8
Urbaine dense	2 098	7,2	+ 74,8	+ 39,4
Urbaine très dense	26 197	90,0	+ 60,0	+ 30,9
Total Île-de-France	29 106	100,0	+ 61,0	+ 31,4

Champ : Île-de-France, ensemble des activités marchandes non agricoles (données brutes).

Sources : Insee (Sirene, COG), IGN 2019, MENJ-DEPP, CGET. Traitements Observatoire de la création d'entreprise.

Création d'entreprise en Île-de-France dans les territoires fragiles

Mars 2021	Nombre de créations d'entreprises	Part dans le total %	Évolution mars 2020-2021 %	Évolution janvier à mars 2020-2021 %
Zones de revitalisation rurale (ZRR)	13	0,0	+ 8,3	- 11,4
Zones d'aide à finalité régionale (AFR)	856	2,9	+ 76,9	+ 47,6
Petites villes de demain (PVD)	363	1,2	+ 63,5	+ 36,9
Actions cœur de ville (ACV)	1 391	4,8	+ 87,2	+ 45,0

Champ : Île-de-France, ensemble des activités marchandes non agricoles (données brutes).

Sources : Insee (Sirene, COG), CGET. Traitements Observatoire de la création d'entreprise.

Création d'entreprise en France selon la région et le département d'implantation

Mars 2021	Nombre de créations d'entreprises	Part des micro-entrepreneurs %	Évolution mars 2020-2021 %	Évolution janvier à mars 2020-2021 %
Auvergne-Rhône-Alpes	11 674	65,6	+ 73,4	+ 20,7
01 - Ain	729	64,5	+ 66,8	+ 24,5
03 - Allier	238	65,1	+ 48,8	+ 19,9
07 - Ardèche	372	65,3	+ 63,2	+ 25,2
15 - Cantal	97	68,0	+ 125,6	+ 40,2
26 - Drôme	728	64,7	+ 75,8	+ 20,1
38 - Isère	1 904	68,0	+ 90,6	+ 22,9
42 - Loire	929	63,6	+ 74,0	+ 15,2
43 - Haute-Loire	225	52,4	+ 125,0	+ 38,6
63 - Puy-de-Dôme	755	70,1	+ 95,1	+ 45,1
69 - Rhône	3 724	65,0	+ 64,1	+ 16,2
73 - Savoie	685	64,2	+ 72,1	+ 17,6
74 - Haute-Savoie	1 288	66,8	+ 69,0	+ 17,5
Bourgogne-Franche-Comté	2 946	68,5	+ 91,8	+ 29,3
21 - Côte-d'Or	719	66,8	+ 86,8	+ 36,2
25 - Doubs	577	70,5	+ 74,8	+ 23,3
39 - Jura	228	60,5	+ 96,6	+ 21,5
58 - Nièvre	164	71,3	+ 92,9	+ 25,1
70 - Haute-Saône	156	68,6	+ 71,4	+ 10,6
71 - Saône-et-Loire	604	70,5	+ 122,9	+ 31,0
89 - Yonne	361	68,4	+ 107,5	+ 38,2
90 - Territoire-de-Belfort	137	70,8	+ 63,1	+ 39,4
Bretagne	3 605	62,1	+ 85,0	+ 29,8
22 - Côtes-d'Armor	594	57,7	+ 92,9	+ 33,8
29 - Finistère	861	62,5	+ 76,1	+ 26,0
35 - Ille-et-Vilaine	1 382	65,1	+ 84,5	+ 31,4
56 - Morbihan	768	59,6	+ 90,6	+ 28,6
Centre-Val de Loire	2 705	65,9	+ 79,7	+ 32,7
18 - Cher	285	69,8	+ 102,1	+ 44,0
28 - Eure-et-Loir	470	59,6	+ 84,3	+ 23,4
36 - Indre	169	71,6	+ 74,2	+ 25,5
37 - Indre-et-Loire	779	65,9	+ 90,9	+ 44,7
41 - Loir-et-Cher	281	65,1	+ 71,3	+ 18,7
45 - Loiret	721	67,4	+ 63,9	+ 30,4
Corse	547	54,8	+ 56,7	+ 16,3
2A - Corse-du-Sud	241	54,8	+ 45,2	+ 10,7
2B - Haute-corse	306	54,9	+ 67,2	+ 22,2
Grand Est	5 895	66,5	+ 86,5	+ 38,2
08 - Ardennes	226	69,9	+ 66,2	+ 33,4
10 - Aube	325	59,7	+ 57,0	+ 36,5
51 - Marne	698	67,2	+ 117,4	+ 49,1
52 - Haute-Marne	109	47,7	+ 109,6	+ 31,5
54 - Meurthe-et-Moselle	780	71,5	+ 82,7	+ 21,0
55 - Meuse	127	63,8	+ 78,9	+ 39,6
57 - Moselle	1 005	68,0	+ 90,0	+ 32,2
67 - Bas-Rhin	1 420	64,9	+ 69,2	+ 53,8
68 - Haut-Rhin	896	68,2	+ 132,7	+ 42,4
88 - Vosges	309	61,5	+ 59,3	+ 13,3

Note de lecture : les données détaillées pour chaque région française (hors Mayotte) sont disponibles dans la collection « Fiche statistique mensuelle régionale ».

Champ : France, ensemble des activités marchandes non agricoles (données brutes).

Sources : Insee (Sirene, COG), CGET. Traitements Observatoire de la création d'entreprise.

Mars 2021	Nombre de créations d'entreprises	Part des micro-entrepreneurs %	Évolution mars 2020-2021 %	Évolution janvier à mars 2020-2021 %
Hauts-de-France	6 634	69,0	+ 104,3	+ 40,9
02 - Aisne	413	69,0	+ 96,7	+ 31,2
59 - Nord	3 532	69,4	+ 112,1	+ 46,6
60 - Oise	887	63,7	+ 86,0	+ 36,6
62 - Pas-de-Calais	1 275	71,2	+ 95,6	+ 35,3
80 - Somme	527	69,3	+ 116,9	+ 34,8
Île-de-France	29 106	64,4	+ 61,0	+ 31,4
75 - Paris	8 153	53,1	+ 41,3	+ 19,5
77 - Seine-et-Marne	2 561	70,9	+ 89,8	+ 46,3
78 - Yvelines	2 628	70,5	+ 63,2	+ 32,3
91 - Essonne	2 360	69,9	+ 72,8	+ 35,2
92 - Hauts-de-Seine	3 490	64,6	+ 40,4	+ 22,1
93 - Seine-Saint-Denis	4 213	68,2	+ 82,1	+ 47,6
94 - Val-de-Marne	3 087	70,3	+ 74,3	+ 34,5
95 - Val-d'Oise	2 614	69,1	+ 85,0	+ 44,5
Normandie	3 231	65,9	+ 63,2	+ 26,1
14 - Calvados	857	65,5	+ 78,5	+ 31,0
27 - Eure	531	64,4	+ 47,5	+ 18,1
50 - Manche	369	64,8	+ 65,5	+ 30,2
61 - Orne	209	63,6	+ 50,4	+ 15,5
76 - Seine-Maritime	1 265	67,5	+ 62,6	+ 27,2
Nouvelle-Aquitaine	8 482	66,3	+ 84,1	+ 32,1
16 - Charente	356	68,5	+ 118,4	+ 35,9
17 - Charente-Maritime	925	62,9	+ 93,5	+ 27,5
19 - Corrèze	281	70,8	+ 140,2	+ 37,3
23 - Creuse	102	48,0	+ 175,7	+ 55,0
24 - Dordogne	478	68,6	+ 60,4	+ 24,9
33 - Gironde	3 187	69,9	+ 88,1	+ 30,6
40 - Landes	613	60,7	+ 93,4	+ 35,8
47 - Lot-et-Garonne	390	66,2	+ 94,0	+ 36,0
64 - Pyrénées-Atlantiques	1 033	60,4	+ 58,2	+ 32,9
79 - Deux-Sèvres	305	69,2	+ 58,9	+ 25,3
86 - Vienne	406	70,0	+ 45,0	+ 24,8
87 - Haute-Vienne	406	61,3	+ 129,4	+ 58,7
Occitanie	9 533	66,5	+ 91,1	+ 29,1
09 - Ariège	163	70,6	+ 37,0	+ 17,2
11 - Aude	519	70,9	+ 79,6	+ 28,3
12 - Aveyron	260	53,8	+ 68,8	+ 22,7
30 - Gard	1 145	66,2	+ 86,8	+ 21,9
31 - Haute-Garonne	2 484	67,6	+ 74,8	+ 28,1
32 - Gers	265	66,8	+ 112,0	+ 40,4
34 - Hérault	2 515	66,2	+ 122,4	+ 37,7
46 - Lot	209	56,9	+ 63,3	+ 28,7
48 - Lozère	68	60,3	+ 183,3	+ 35,1
65 - Hautes-Pyrénées	292	70,5	+ 92,1	+ 17,3
66 - Pyrénées-Orientales	770	66,1	+ 87,3	+ 24,2
81 - Tarn	536	65,3	+ 136,1	+ 32,5
82 - Tarn-et-Garonne	307	69,4	+ 57,4	+ 27,0

Note de lecture : les données détaillées pour chaque région française (hors Mayotte) sont disponibles dans la collection « Fiche statistique mensuelle régionale ».

Champ : France, ensemble des activités marchandes non agricoles (données brutes).

Sources : Insee (Sirene, COG), CGET. Traitements Observatoire de la création d'entreprise.

Mars 2021	Nombre de créations d'entreprises	Part des micro-entrepreneurs %	Évolution mars 2020-2021 %	Évolution janvier à mars 2020-2021 %
Pays de la Loire	4 248	62,1	+ 59,5	+ 34,3
44 - Loire-Atlantique	1 990	64,4	+ 78,3	+ 40,7
49 - Maine-et-Loire	819	60,6	+ 60,9	+ 33,4
53 - Mayenne	300	65,7	- 1,3	+ 8,7
72 - Sarthe	435	57,7	+ 44,0	+ 34,5
85 - Vendée	704	58,8	+ 63,0	+ 29,7
Provence-Alpes-Côte d'Azur	10 624	67,3	+ 92,9	+ 31,3
04 - Alpes-de-Haute-Provence	228	69,3	+ 101,8	+ 19,5
05 - Hautes-Alpes	191	64,4	+ 107,6	+ 31,9
06 - Alpes-Maritimes	2 693	69,6	+ 87,4	+ 30,3
13 - Bouches-du-Rhône	4 536	64,6	+ 102,2	+ 34,8
83 - Var	1 987	69,8	+ 78,0	+ 27,6
84 - Vaucluse	989	68,8	+ 95,1	+ 30,0
France métrop. hors Île-de-France	70 124	66,1	+ 83,4	+ 30,3
France métropolitaine	99 230	65,6	+ 76,2	+ 30,6
France d'outre-mer	2 555	49,1	+ 96,4	+ 36,5
971 - Guadeloupe	601	49,9	+ 89,0	+ 30,6
972 - Martinique	521	41,3	+ 107,6	+ 33,3
973 - Guyane	275	48,4	+ 202,2	+ 76,0
974 - La Réunion	1 008	55,7	+ 69,4	+ 27,5
976 - Mayotte	150	30,0	+ 226,1	+ 106,5
France entière	101 785	65,2	+ 76,7	+ 30,7

Lecture : en mars 2021, 4 248 entreprises ont été créées en Pays de la Loire (dont 62,1 % de micro-entrepreneurs), un nombre en hausse de + 59,5 % par rapport à mars 2020. Le nombre cumulé de créations dans la région sur janvier-mars 2021 a augmenté de + 34,3 % par rapport au cumul des créations d'entreprises sur la même période de 2020.

Note de lecture : les données détaillées pour chaque région française (hors Mayotte) sont disponibles dans la collection « Fiche statistique mensuelle régionale ».

Champ : France, ensemble des activités marchandes non agricoles (données brutes).

Sources : Insee (Sirene, COG), CGET. Traitements Observatoire de la création d'entreprise.

Méthodologie

Pour réaliser ce document, l'Observatoire de la création (OCE) de Bpifrance Création se sert des informations statistiques brutes (non corrigées des variations saisonnières et des jours ouvrés) du répertoire des entreprises et des établissements (REE) de la base de données Sirene, des fichiers du Code officiel géographique (COG), tous deux mis à disposition par l'Insee, ainsi que de bases complémentaires pour les données communales ; la base du CGET pour les communes en ZRR et la base de la direction de l'évaluation, de la prospective et de la performance (DEPP) du ministère chargé de l'éducation nationale pour la typologie de communes.

➔ [Pour les données corrigées, voir le site de l'Insee.](#)

Après une première publication des chiffres mensuels (données provisoires), l'Insee procède à une première révision le mois suivant (données semi-définitives), puis à une seconde un mois après pour arrêter les chiffres (données définitives). Seules les données antérieures à deux mois sont donc définitives. Les travaux de l'OCE intégrant au fur et à mesure ces révisions, les données peuvent alors être différentes d'une publication à l'autre pour les trois mois les plus récents.

Les résultats statistiques présentés portent sur l'ensemble des activités marchandes non agricoles, autrement dit, sur les activités de l'industrie, du commerce et des services. Sauf mention particulière, ils concernent la région Île-de-France.

Calculs

Sur les 732 secteurs d'activité répertoriés dans la nomenclature d'activités française (NAF), la plupart comptent peu ou prou de créations d'entreprises dans chaque territoire. Pour éviter que ces secteurs ne biaisent les calculs, seuls sont pris en compte ceux qui comptent un nombre de créations d'entreprises supérieur au 3^e quartile du mois analysé.

Définitions

La définition des **créations d'entreprises** s'appuie sur les concepts harmonisés au niveau européen. Elles correspondent aux nouvelles immatriculations dans le répertoire REE, qui enregistrent un début d'activité relevant de l'un des cas suivants : création de nouveaux moyens de production ; redémarrage d'une activité après une interruption de plus d'un an ; redémarrage d'une activité après une interruption de moins d'un an, mais avec changement d'activité ; reprise, par une entreprise nouvelle, des activités d'une autre entreprise s'il n'y a pas continuité entre la situation du cédant et celle du repreneur, en termes d'activité et de localisation.

Pour les **micro-entrepreneurs** (ex-auto-entrepreneurs), les créations ne sont pas dénombrées selon le concept européen. Il y a bien immatriculation dans le répertoire Sirene, mais sans savoir s'il y aura ou pas un début d'activité. Par ailleurs, certaines immatriculations ne seront pas validées par l'Agence centrale des organismes de Sécurité sociale (Acoss), comme les personnes relevant de la mutualité sociale agricole ou de professions réglementées qui n'ont pas le droit d'être micro-entrepreneur. Sont définis comme micro-entrepreneurs, tous les entrepreneurs individuels inscrits sous le régime fiscal de la micro-entreprise et soumis au régime micro-social simplifié.

➔ [Pour en savoir plus, voir le site de Bpifrance Création.](#)

Les **zones de revitalisation rurale** (ZRR) regroupent les communes peu densément peuplées et caractérisées comme fragiles pour des raisons socio-économiques. Le classement des communes en ZRR permet aux entreprises qui y sont installées de bénéficier d'aides fiscales. Les **zones d'aide à finalité régionale** (AFR) correspondent aux territoires de l'Union européenne présentant des retards de développement, dans lesquels l'État et les collectivités locales ont alloué sur 2014-2020 des aides aux entreprises pour encourager les investissements et la création durable d'emplois. Le programme **Petites villes de demain** (PVD) permet aux villes de moins de 20 000 habitants sélectionnées, de bénéficier d'un soutien de l'État et de ses partenaires pour mettre en oeuvre leurs projets de revitalisation. Le programme **Action coeur de ville** (ACV) vise à faciliter et à soutenir le travail des collectivités locales, à inciter les acteurs du logement, du commerce et de l'urbanisme à réinvestir les centres-villes, à favoriser le maintien ou l'implantation d'activités en coeur de ville, afin d'améliorer les conditions de vie dans les villes moyennes.

Une **typologie des communes en neuf catégories** a été établie par la Direction de l'évaluation, de la prospective et de la performance du ministère en charge de l'Éducation nationale pour décrire le système éducatif. Cette caractérisation du territoire, basée sur un croisement d'approches morphologique et fonctionnelle, permet de distinguer plusieurs types de communes rurales et urbaines. Elle a l'avantage d'être plus précise que l'approche par grille de densité, jusqu'ici utilisée, surtout pour décrire les zones rurales.

Bpifrance Création – Observatoire de la création d'entreprise (OCE)

27-31, avenue du Général Leclerc, 94700 Maisons-Alfort

Publication 100 % numérique mise en ligne le 20/04/2021.

Toute reproduction partielle ou totale à usage collectif de la présente publication est autorisée à la condition expresse de citer la source ainsi : « Observatoire de la création d'entreprise. La création d'entreprise en Île-de-France, chiffres de mars 2021. Bpifrance Création, avril 2021 ».

Contact : utilisez le formulaire de contact sur le site de Bpifrance Création.