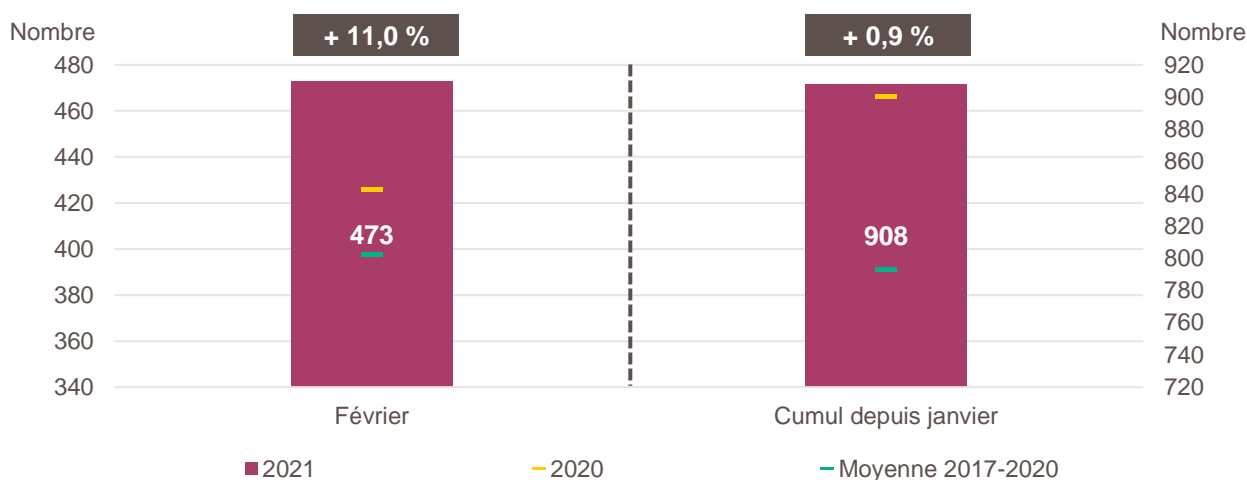


### Création d'entreprise en Corse en février 2021 et cumul depuis le début de l'année



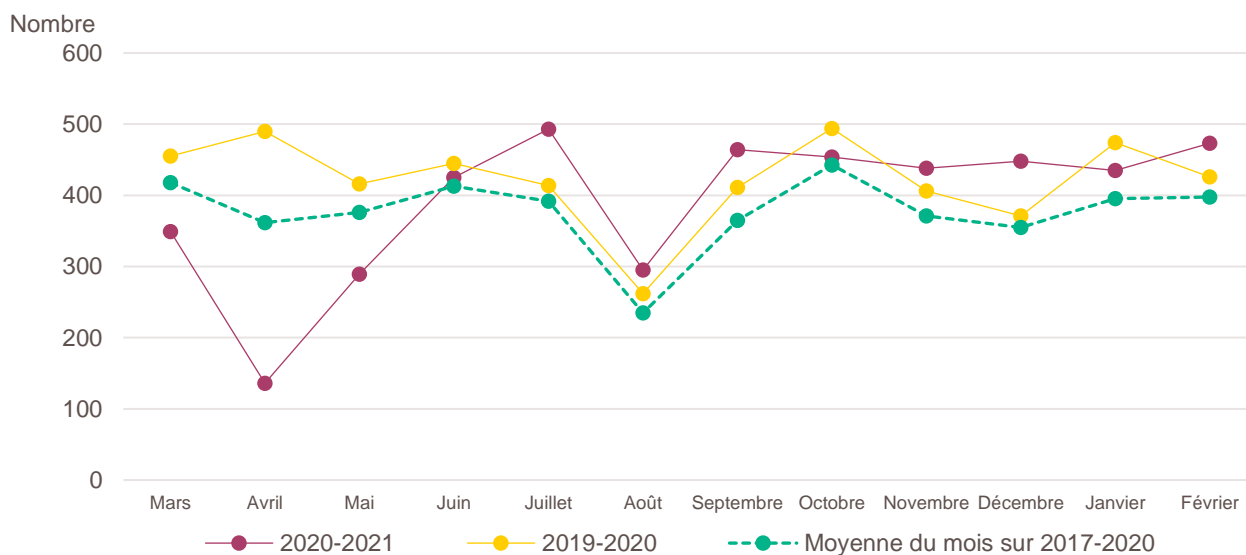
Lecture de la partie gauche : en février 2021, 473 entreprises ont été créées en Corse, soit + 11 % par rapport aux 426 de février 2020 (marque jaune). Le nombre moyen de créations d'entreprises est de 398 pour le mois de février sur la période couvrant les années 2017 à 2020 (marque verte).

Lecture de la partie droite : le nombre cumulé de créations depuis le début de l'année 2021 s'élève à 908, soit + 0,9 % par rapport aux 900 de janvier à février 2020 (marque jaune). Le nombre moyen de créations d'entreprises entre janvier et février sur la période couvrant les années 2017 à 2020 est de 793 (marque verte).

Champ : Corse, ensemble des activités marchandes non agricoles (données brutes).

Source : Insee (Sirene). Traitements Observatoire de la création d'entreprise.

### Évolution de la création d'entreprise en Corse sur douze mois glissants



Lecture : en mars 2019, 455 entreprises ont été créées en Corse contre 349 en mars 2020 et 418 en moyenne pour les mois de mars 2017 à 2020.

Champ : Corse, ensemble des activités marchandes non agricoles (données brutes).

Source : Insee (Sirene). Traitements Observatoire de la création d'entreprise.

## Création d'entreprise en Corse selon le secteur d'activité

Février 2021	Nombre de créations d'entreprises	Part des micro-entrepreneurs %	Évolution février 2020-2021 %	Évolution janvier à février 2020-2021 %
<b>Activités secondaires</b>	<b>98</b>	<b>37,8</b>	<b>- 19,0</b>	<b>- 16,4</b>
Industrie	28	50,0	+ 3,7	+ 15,5
Construction	70	32,9	- 25,5	- 26,0
<b>Activités de type commerce</b>	<b>148</b>	<b>53,4</b>	<b>+ 11,3</b>	<b>- 9,0</b>
Commerce de détail	31	38,7	+ 19,2	- 5,0
Commerce de gros	31	67,7	+ 63,2	+ 44,1
Commerce de bouche <sup>a</sup>	1	100,0	- 50,0	+ 0,0
Commerce et réparation automobiles	11	81,8	+ 22,2	- 16,0
Hébergement	12	16,7	+ 71,4	+ 20,0
Restauration	19	57,9	- 24,0	- 37,3
Services en direction des personnes	43	53,5	- 4,4	- 20,9
<b>Activités de type services</b>	<b>227</b>	<b>47,1</b>	<b>+ 32,0</b>	<b>+ 19,9</b>
Immobilier	26	15,4	+ 36,8	+ 41,2
Transports et entreposage	6	66,7	- 40,0	+ 50,0
Activités scientifiques et techniques	64	62,5	+ 137,0	+ 47,6
Activités de soutien aux entreprises	56	55,4	+ 16,7	+ 3,8
Information et communication	11	72,7	+ 22,2	+ 4,8
Enseignement	13	84,6	+ 85,7	+ 17,6
Arts, spectacles et activités récréatives	12	33,3	+ 20,0	- 42,9
Santé humaine et action sociale <sup>b</sup>	27	11,1	+ 8,0	+ 32,6
Activités financières et d'assurance	12	16,7	- 29,4	+ 8,7
Activités des sociétés holding	6	0,0	+ 20,0	+ 183,3
<b>Total Corse</b>	<b>473</b>	<b>47,1</b>	<b>+ 11,0</b>	<b>+ 0,9</b>

**a.** Ce regroupement de secteurs, composé par l'OCE, comprend les activités de charcuterie (10.13B), la cuisson de produits de boulangerie (10.71B), les boulangeries et boulangeries-pâtisseries (10.71C), ainsi que les pâtisseries (10.71D). Dans la nomenclature d'activité française NAF rév.2, ces activités appartiennent au secteur de l'industrie manufacturière alimentaire.

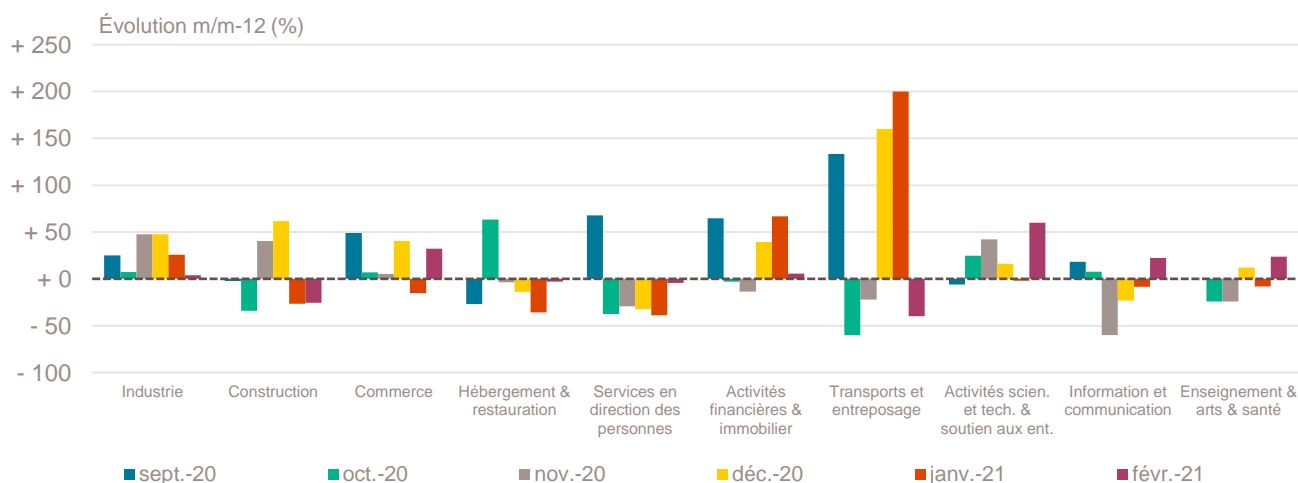
**b.** Dans ce secteur regroupé de la NAF rév.2, le nombre de créations d'entreprises relevant de l'action sociale est très faible.

Lecture : en février 2021, 28 entreprises ont été créées en Corse dans l'industrie (dont 50 % de micro-entrepreneurs), un nombre en hausse de + 3,7 % par rapport à février 2020 et un nombre cumulé sur janvier-février 2021 en hausse de + 15,5 % par rapport au cumul des créations d'entreprises sur la même période de 2020.

Champ : Corse, ensemble des activités marchandes non agricoles (données brutes).

Source : Insee (Sirene). Traitements Observatoire de la création d'entreprise.

## Variation du nombre de créations d'entreprises par secteur d'activité en Corse



Champ : Corse, ensemble des activités marchandes non agricoles (données brutes).

Source : Insee (Sirene). Traitements Observatoire de la création d'entreprise.

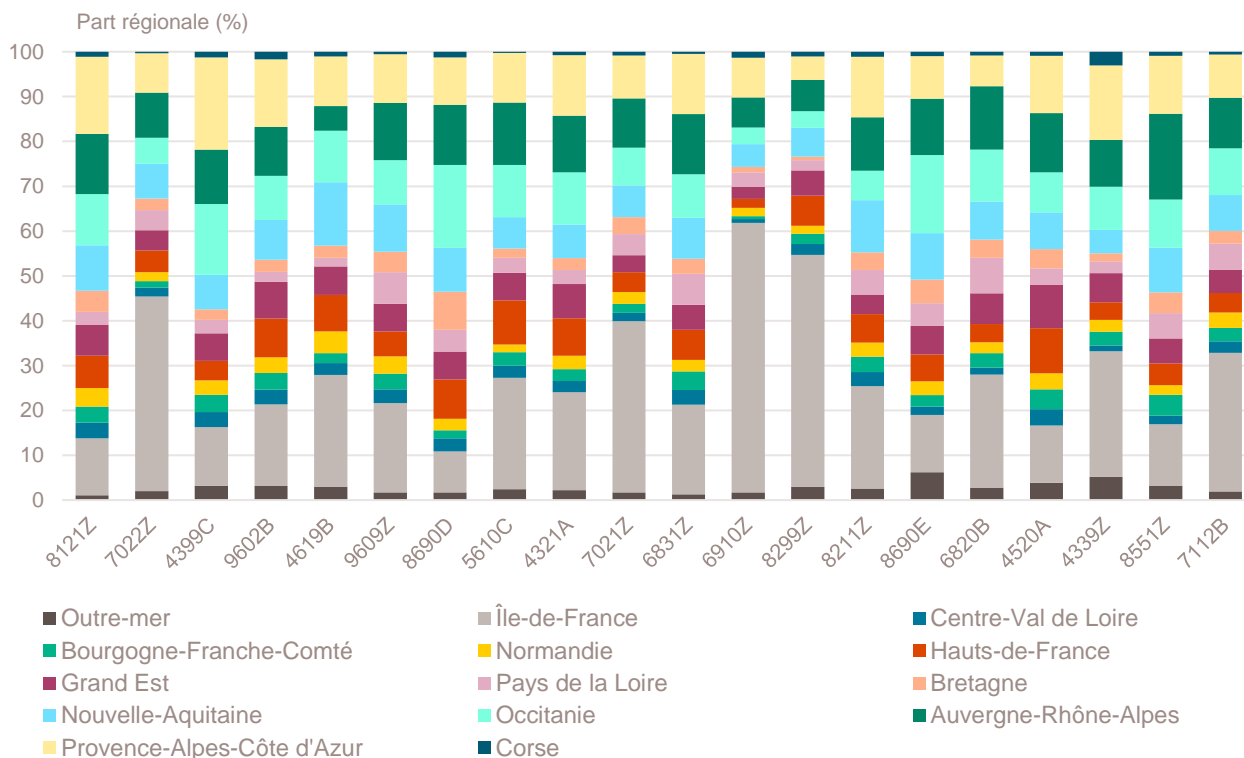
## Top 20 des activités en nombre de créations d'entreprises en Corse

Février 2021	Nombre de créations d'entreprises	Part des micro-entrepreneurs %	Évolution février 2020-2021 %
8121Z-Nettoyage courant des bâtiments	23	56,5	+ 9,5
7022Z-Conseil pour les affaires et autres conseils de gestion	19	78,9	+ 137,5
4399C-Travaux de maçonnerie générale et gros œuvre de bâtiment	17	17,6	- 43,3
9602B-Soins de beauté	17	58,8	+ 70,0
4619B-Autres intermédiaires du commerce en produits divers	16	87,5	+ 77,8
9609Z-Autres services personnels n.c.a.	15	66,7	+ 7,1
8690D-Activités des infirmiers et des sages-femmes	11	0,0	+ 10,0
5610C-Restauration de type rapide	11	54,5	+ 0,0
4321A-Travaux d'installation électrique dans tous locaux	11	27,3	- 15,4
7021Z-Conseil en relations publiques et communication	10	100,0	+ 900,0
6831Z-Agences immobilières	10	30,0	+ 11,1
6910Z-Activités juridiques	10	0,0	+ 400,0
8299Z-Autres activités de soutien aux entreprises n.c.a.	9	88,9	+ 125,0
8211Z-Services administratifs combinés de bureau	8	75,0	+ 100,0
8690E-Activités des professionnels de la rééduc., appareillage et pédi.-podo.	7	0,0	+ 133,3
6820B-Location de terrains et d'autres biens immobiliers	7	0,0	+ 16,7
4520A-Entretien et réparation de véhicules automobiles légers	7	71,4	+ 16,7
4339Z-Autres travaux de finition	7	42,9	- 30,0
8551Z-Enseignement de disciplines sportives et d'activités de loisirs	6	100,0	+ 200,0
7112B-Ingénierie, études techniques	6	83,3	- 25,0

Champ : Corse, ensemble des activités marchandes non agricoles (données brutes).

Source : Insee (Sirene). Traitements Observatoire de la création d'entreprise.

## Répartition régionale des activités de ce Top 20, février 2021



Champ : France entière, ensemble des activités marchandes non agricoles (données brutes).

Source : Insee (Sirene). Traitements Observatoire de la création d'entreprise.

## Top 20 des activités en termes de croissance du nombre de créations d'entreprises

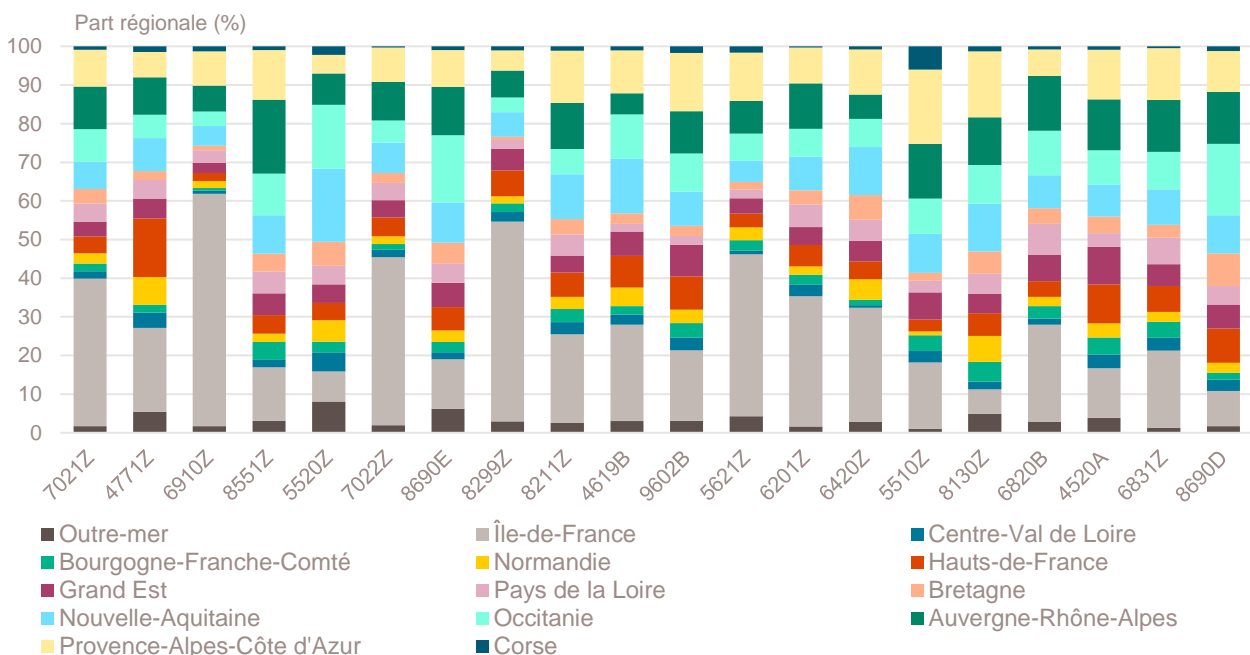
Février 2021	Nombre de créations d'entreprises	Part des micro-entrepreneurs %	Évolution février 2020-2021 %
7021Z-Conseil en relations publiques et communication	10	100,0	+ 900,0
4771Z-Commerce de détail d'habillement en magasin spécialisé	5	60,0	+ 400,0
6910Z-Activités juridiques	10	0,0	+ 400,0
8551Z-Enseignement de disciplines sportives et d'activités de loisirs	6	100,0	+ 200,0
5520Z-Hébergement touristique et autre hébergement de courte durée	6	33,3	+ 200,0
7022Z-Conseil pour les affaires et autres conseils de gestion	19	78,9	+ 137,5
8690E-Activités des professionnels de la rééduc., appareillage et pédi.-podo.	7	0,0	+ 133,3
8299Z-Autres activités de soutien aux entreprises n.c.a.	9	88,9	+ 125,0
8211Z-Services administratifs combinés de bureau	8	75,0	+ 100,0
4619B-Autres intermédiaires du commerce en produits divers	16	87,5	+ 77,8
9602B-Soins de beauté	17	58,8	+ 70,0
5621Z-Services des traiteurs	5	80,0	+ 66,7
6201Z-Programmation informatique	5	80,0	+ 66,7
6420Z-Activités des sociétés holding	6	0,0	+ 20,0
5510Z-Hôtels et hébergement similaire	6	0,0	+ 20,0
8130Z-Services d'aménagement paysager	6	0,0	+ 20,0
6820B-Location de terrains et d'autres biens immobiliers	7	0,0	+ 16,7
4520A-Entretien et réparation de véhicules automobiles légers	7	71,4	+ 16,7
6831Z-Agences immobilières	10	30,0	+ 11,1
8690D-Activités des infirmiers et des sages-femmes	11	0,0	+ 10,0

Note de lecture : de nombreuses activités comptant très peu de créations, l'évolution de leur nombre dans le temps peut être très forte. Afin d'éviter ce biais, seules sont prises en compte les activités qui comptent un nombre de créations supérieur au troisième quartile du mois analysé (à savoir les secteurs avec plus de 4 créations d'entreprises en Corse).

Champ : Corse, ensemble des activités marchandes non agricoles (données brutes).

Source : Insee (Sirene). Traitements Observatoire de la création d'entreprise.

## Répartition régionale des activités de ce Top 20, février 2021



Champ : France entière, ensemble des activités marchandes non agricoles (données brutes).

Source : Insee (Sirene). Traitements Observatoire de la création d'entreprise.

## Top 5 des activités en termes de décroissance du nombre de créations d'entreprises

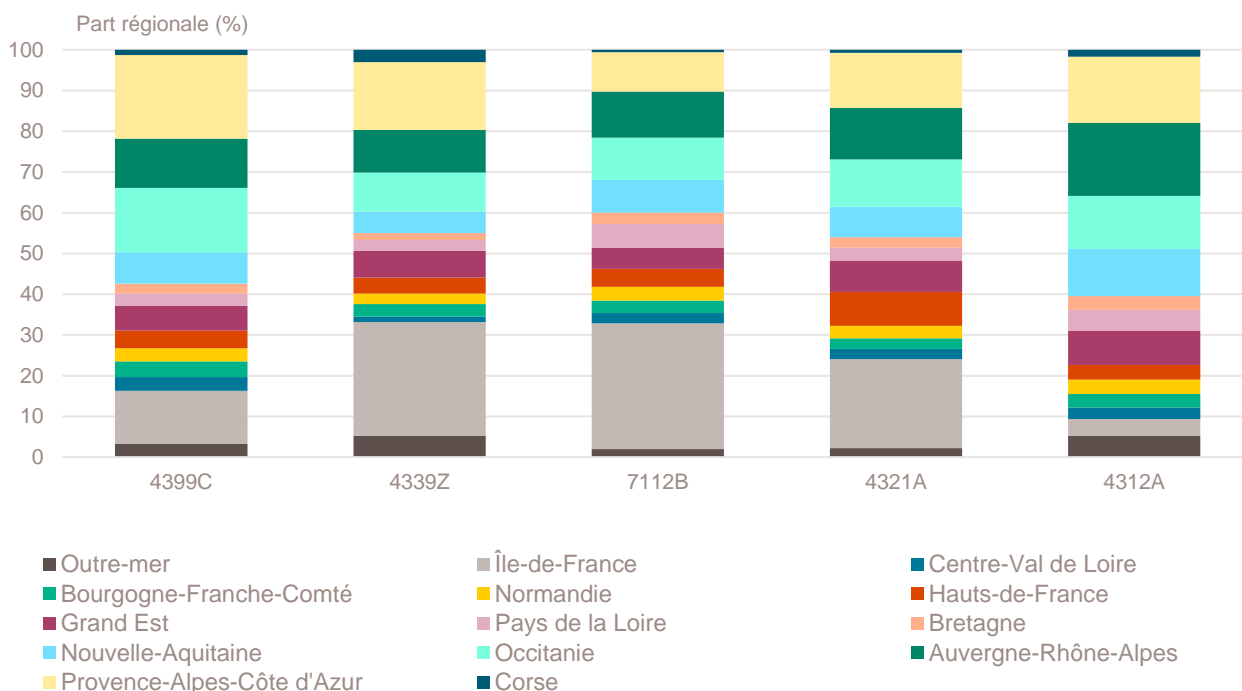
Février 2021	Nombre de créations d'entreprises	Part des micro-entrepreneurs %	Évolution février 2020-2021 %
4399C-Travaux de maçonnerie générale et gros œuvre de bâtiment	17	17,6	- 43,3
4339Z-Autres travaux de finition	7	42,9	- 30,0
7112B-Ingénierie, études techniques	6	83,3	- 25,0
4321A-Travaux d'installation électrique dans tous locaux	11	27,3	- 15,4
4312A-Travaux de terrassement courants et travaux préparatoires	6	33,3	- 14,3

Note de lecture : de nombreuses activités comptant très peu de créations, l'évolution de leur nombre dans le temps peut être très forte. Afin d'éviter ce biais, seules sont prises en compte les activités qui comptent un nombre de créations supérieur au troisième quartile du mois analysé (à savoir les secteurs avec plus de 4 créations d'entreprises en Corse).

Champ : Corse, ensemble des activités marchandes non agricoles (données brutes).

Source : Insee (Sirene). Traitements Observatoire de la création d'entreprise.

## Répartition régionale des activités de ce Top 5, février 2021



Champ : France entière, ensemble des activités marchandes non agricoles (données brutes).

Source : Insee (Sirene). Traitements Observatoire de la création d'entreprise.

## Création d'entreprise en Corse selon la nature juridique

Février 2021	Nombre de créations d'entreprises	Part dans le total %	Évolution février 2020-2021 %	Évolution janvier à février 2020-2021 %
<b>Entreprises individuelles</b>	<b>330</b>	<b>69,8</b>	<b>+ 15,0</b>	<b>- 3,3</b>
Micro-entrepreneurs <sup>a</sup>	223	47,1	---	---
Entreprises individuelles classiques	107	22,6	---	---
<b>Sociétés</b>	<b>143</b>	<b>30,2</b>	<b>+ 2,9</b>	<b>+ 11,3</b>
SARL & EURL	26	5,5	- 16,1	- 19,7
SAS & SASU	109	23,0	+ 9,0	+ 16,8
SCI	0	0,0	---	---
Autres <sup>b</sup>	8	1,7	+ 0,0	+ 63,6
<b>Total Corse</b>	<b>473</b>	<b>100,0</b>	<b>+ 11,0</b>	<b>+ 0,9</b>

**a.** L'Insee a identifié une erreur dans les statistiques de créations d'entreprises depuis 2015. Elle porte sur la répartition des créations entre entreprises individuelles classiques et micro-entrepreneurs, sans que le volume total des créations d'entreprises ni la répartition entre sociétés et entreprises individuelles ne soient affectés. Les séries corrigées ne sont, pour le moment, disponibles qu'à partir de janvier 2021, ce qui ne nous permet pas de communiquer sur les évolutions.

**b.** Dont associations, fondations, collectivités territoriales, organismes professionnels, syndicats de propriétaires, etc.

Champ : Corse, ensemble des activités marchandes non agricoles (données brutes).

Source : Insee (Sirene). Traitements Observatoire de la création d'entreprise.

## Création d'entreprise en Corse selon le type de la commune d'implantation

Février 2021	Nombre de créations d'entreprises	Part dans le total %	Évolution février 2020-2021 %	Évolution janvier à février 2020-2021 %
Rurale éloignée très peu dense	22	4,7	+ 37,5	+ 16,3
Rurale éloignée peu dense	63	13,3	- 4,5	- 1,4
Rurale périphérique très peu dense	9	1,9	- 30,8	+ 0,0
Rurale périphérique peu dense	53	11,2	+ 1,9	+ 6,9
Bourg	48	10,1	+ 26,3	+ 13,9
Petite ville	65	13,7	+ 35,4	+ 11,8
Urbaine périphérique peu dense	21	4,4	+ 50,0	+ 5,6
Urbaine dense	192	40,6	+ 7,3	- 7,7
Urbaine très dense	0	0,0	---	---
<b>Total Corse</b>	<b>473</b>	<b>100,0</b>	<b>+ 11,0</b>	<b>+ 0,9</b>

Champ : Corse, ensemble des activités marchandes non agricoles (données brutes).

Sources : Insee (Sirene, COG), IGN 2019, MENJ-DEPP, CGET. Traitements Observatoire de la création d'entreprise.

## Création d'entreprise en Corse dans les territoires fragiles

Février 2021	Nombre de créations d'entreprises	Part dans le total %	Évolution février 2020-2021 %	Évolution janvier à février 2020-2021 %
Zones de revitalisation rurale (ZRR)	233	49,3	+ 11,0	+ 4,8
Zones d'aide à finalité régionale (AFR)	473	100,0	+ 11,0	+ 0,9
Petites villes de demain (PVD)	103	21,8	+ 39,2	+ 11,1
Actions cœur de ville (ACV)	119	25,2	- 7,8	- 13,8

Champ : Corse, ensemble des activités marchandes non agricoles (données brutes).

Sources : Insee (Sirene, COG), CGET. Traitements Observatoire de la création d'entreprise.

## Création d'entreprise en France selon la région et le département d'implantation

Février 2021	Nombre de créations d'entreprises	Part des micro-entrepreneurs %	Évolution février 2020-2021 %	Évolution janvier à février 2020-2021 %
<b>Auvergne-Rhône-Alpes</b>	<b>10 065</b>	<b>66,0</b>	<b>+ 10,6</b>	<b>+ 2,7</b>
01 - Ain	682	65,7	+ 16,4	+ 9,5
03 - Allier	248	62,9	+ 16,4	+ 9,7
07 - Ardèche	315	64,1	+ 7,9	+ 10,7
15 - Cantal	85	63,5	+ 28,8	+ 14,4
26 - Drôme	609	64,0	+ 10,7	+ 1,6
38 - Isère	1 581	68,1	+ 10,7	+ 1,2
42 - Loire	784	63,5	+ 2,2	- 4,3
43 - Haute-Loire	171	57,3	+ 3,0	+ 12,8
63 - Puy-de-Dôme	671	66,2	+ 35,8	+ 27,8
69 - Rhône	3 245	67,0	+ 8,4	- 0,5
73 - Savoie	516	63,2	- 0,2	- 1,2
74 - Haute-Savoie	1 158	66,8	+ 12,5	+ 0,0
<b>Bourgogne-Franche-Comté</b>	<b>2 486</b>	<b>68,8</b>	<b>+ 10,2</b>	<b>+ 8,6</b>
21 - Côte-d'Or	641	69,1	+ 31,1	+ 17,4
25 - Doubs	482	68,9	+ 0,0	+ 5,6
39 - Jura	205	63,4	- 9,3	+ 1,2
58 - Nièvre	144	75,7	+ 20,0	+ 3,1
70 - Haute-Saône	138	65,2	- 12,1	- 7,0
71 - Saône-et-Loire	435	68,0	+ 2,8	+ 3,3
89 - Yonne	297	67,3	+ 26,4	+ 14,7
90 - Territoire-de-Belfort	144	76,4	+ 17,1	+ 30,5
<b>Bretagne</b>	<b>2 901</b>	<b>58,2</b>	<b>+ 13,8</b>	<b>+ 9,5</b>
22 - Côtes-d'Armor	434	58,5	+ 5,3	+ 11,5
29 - Finistère	736	56,3	+ 27,8	+ 7,0
35 - Ille-et-Vilaine	1 112	59,3	+ 13,1	+ 11,4
56 - Morbihan	619	58,2	+ 6,9	+ 7,9
<b>Centre-Val de Loire</b>	<b>2 461</b>	<b>68,8</b>	<b>+ 28,5</b>	<b>+ 16,2</b>
18 - Cher	237	74,3	+ 16,2	+ 24,8
28 - Eure-et-Loir	352	64,2	+ 8,3	+ 1,4
36 - Indre	153	74,5	+ 24,4	+ 10,1
37 - Indre-et-Loire	732	68,7	+ 50,9	+ 28,2
41 - Loir-et-Cher	259	57,1	+ 16,7	+ 1,4
45 - Loiret	728	72,4	+ 30,9	+ 18,3
<b>Corse</b>	<b>473</b>	<b>47,1</b>	<b>+ 11,0</b>	<b>+ 0,9</b>
2A - Corse-du-Sud	245	41,2	+ 11,9	- 1,0
2B - Haute-corse	228	53,5	+ 10,1	+ 3,1
<b>Grand Est</b>	<b>5 270</b>	<b>66,5</b>	<b>+ 28,2</b>	<b>+ 20,4</b>
08 - Ardennes	172	76,7	+ 11,0	+ 18,2
10 - Aube	313	61,3	+ 37,3	+ 27,4
51 - Marne	558	71,7	+ 35,4	+ 25,4
52 - Haute-Marne	137	53,3	+ 37,0	+ 12,0
54 - Meurthe-et-Moselle	626	64,2	+ 8,7	- 0,4
55 - Meuse	105	76,2	+ 38,2	+ 22,0
57 - Moselle	955	64,0	+ 26,7	+ 13,2
67 - Bas-Rhin	1 397	66,3	+ 53,5	+ 47,0
68 - Haut-Rhin	738	69,0	+ 12,8	+ 15,3
88 - Vosges	269	65,8	+ 9,8	- 3,0

Note de lecture : les données détaillées pour chaque région française (hors Mayotte) sont disponibles dans la collection « Fiche statistique mensuelle régionale ».

Champ : France, ensemble des activités marchandes non agricoles (données brutes).

Sources : Insee (Sirene, COG), CGET. Traitements Observatoire de la création d'entreprise.

Février 2021	Nombre de créations d'entreprises	Part des micro-entrepreneurs %	Évolution février 2020-2021 %	Évolution janvier à février 2020-2021 %
<b>Hauts-de-France</b>	<b>5 776</b>	<b>69,7</b>	<b>+ 31,8</b>	<b>+ 19,2</b>
02 - Aisne	378	67,5	+ 19,2	+ 10,0
59 - Nord	3 100	70,7	+ 43,1	+ 24,1
60 - Oise	780	65,8	+ 26,6	+ 18,5
62 - Pas-de-Calais	1 053	71,2	+ 20,8	+ 14,6
80 - Somme	465	68,0	+ 13,7	+ 9,9
<b>Île-de-France</b>	<b>26 033</b>	<b>65,0</b>	<b>+ 35,5</b>	<b>+ 19,1</b>
75 - Paris	7 440	53,0	+ 23,4	+ 10,4
77 - Seine-et-Marne	2 204	71,8	+ 42,7	+ 28,2
78 - Yvelines	2 301	69,4	+ 34,7	+ 19,4
91 - Essonne	2 081	72,4	+ 40,5	+ 20,0
92 - Hauts-de-Seine	3 219	64,9	+ 35,4	+ 14,2
93 - Seine-Saint-Denis	3 813	70,7	+ 47,4	+ 33,6
94 - Val-de-Marne	2 696	70,1	+ 36,6	+ 18,8
95 - Val-d'Oise	2 279	71,5	+ 50,2	+ 28,3
<b>Normandie</b>	<b>2 888</b>	<b>67,6</b>	<b>+ 18,3</b>	<b>+ 12,0</b>
14 - Calvados	736	65,2	+ 14,5	+ 13,6
27 - Eure	521	70,1	+ 14,3	+ 6,9
50 - Manche	333	61,0	+ 27,1	+ 16,1
61 - Orne	168	64,3	+ 2,4	+ 1,4
76 - Seine-Maritime	1 130	70,4	+ 23,2	+ 14,0
<b>Nouvelle-Aquitaine</b>	<b>7 503</b>	<b>66,3</b>	<b>+ 25,5</b>	<b>+ 13,9</b>
16 - Charente	338	64,8	+ 28,5	+ 12,1
17 - Charente-Maritime	779	64,6	+ 7,0	+ 6,8
19 - Corrèze	203	64,5	+ 18,0	+ 6,3
23 - Creuse	78	43,6	+ 47,2	+ 22,4
24 - Dordogne	438	69,9	+ 19,0	+ 11,7
33 - Gironde	2 904	69,5	+ 29,5	+ 11,1
40 - Landes	550	70,2	+ 31,9	+ 14,8
47 - Lot-et-Garonne	318	68,2	+ 16,9	+ 16,4
64 - Pyrénées-Atlantiques	874	58,5	+ 25,4	+ 21,9
79 - Deux-Sèvres	255	72,2	+ 17,0	+ 12,5
86 - Vienne	392	62,8	+ 32,4	+ 16,7
87 - Haute-Vienne	374	58,0	+ 49,0	+ 37,7
<b>Occitanie</b>	<b>8 019</b>	<b>65,7</b>	<b>+ 15,4</b>	<b>+ 8,8</b>
09 - Ariège	166	60,2	+ 25,8	+ 10,1
11 - Aude	413	70,2	+ 8,1	+ 8,7
12 - Aveyron	246	50,8	+ 11,3	+ 7,7
30 - Gard	949	65,8	+ 7,4	+ 1,3
31 - Haute-Garonne	2 290	66,0	+ 18,7	+ 12,4
32 - Gers	192	67,7	+ 17,1	+ 15,4
34 - Hérault	1 999	65,9	+ 18,6	+ 11,8
46 - Lot	148	61,5	+ 7,2	+ 12,7
48 - Lozère	53	60,4	+ 12,8	+ 2,7
65 - Hautes-Pyrénées	230	66,1	+ 10,0	- 7,6
66 - Pyrénées-Orientales	630	67,6	+ 11,5	+ 2,8
81 - Tarn	394	63,2	+ 20,1	+ 2,9
82 - Tarn-et-Garonne	309	71,5	+ 16,2	+ 16,5

Note de lecture : les données détaillées pour chaque région française (hors Mayotte) sont disponibles dans la collection « Fiche statistique mensuelle régionale ».

Champ : France, ensemble des activités marchandes non agricoles (données brutes).

Sources : Insee (Sirene, COG), CGET. Traitements Observatoire de la création d'entreprise.



Février 2021	Nombre de créations d'entreprises	Part des micro-entrepreneurs %	Évolution février 2020-2021 %	Évolution janvier à février 2020-2021 %
<b>Pays de la Loire</b>	<b>4 019</b>	<b>65,4</b>	<b>+ 37,3</b>	<b>+ 23,4</b>
44 - Loire-Atlantique	1 999	69,2	+ 46,4	+ 26,0
49 - Maine-et-Loire	756	61,9	+ 25,8	+ 22,4
53 - Mayenne	237	63,3	+ 62,3	+ 18,3
72 - Sarthe	443	65,2	+ 48,2	+ 30,4
85 - Vendée	584	57,7	+ 13,2	+ 15,0
<b>Provence-Alpes-Côte d'Azur</b>	<b>9 308</b>	<b>68,0</b>	<b>+ 23,1</b>	<b>+ 10,3</b>
04 - Alpes-de-Haute-Provence	170	71,2	- 1,2	- 5,4
05 - Hautes-Alpes	160	66,3	+ 13,5	+ 7,8
06 - Alpes-Maritimes	2 507	69,9	+ 24,1	+ 11,0
13 - Bouches-du-Rhône	3 816	66,1	+ 27,7	+ 11,4
83 - Var	1 863	70,6	+ 20,3	+ 10,7
84 - Vaucluse	792	64,3	+ 14,3	+ 7,3
<b>France métrop. hors Île-de-France</b>	<b>61 169</b>	<b>66,4</b>	<b>+ 20,9</b>	<b>+ 11,6</b>
<b>France métropolitaine</b>	<b>87 202</b>	<b>66,0</b>	<b>+ 24,9</b>	<b>+ 13,7</b>
<b>France d'outre-mer</b>	<b>1 958</b>	<b>52,9</b>	<b>+ 16,4</b>	<b>+ 15,0</b>
971 - Guadeloupe	509	51,5	+ 25,1	+ 11,9
972 - Martinique	334	48,8	+ 4,0	+ 6,6
973 - Guyane	195	47,2	+ 52,3	+ 35,8
974 - La Réunion	827	59,1	+ 7,3	+ 11,2
976 - Mayotte	93	31,2	+ 69,1	+ 69,9
<b>France entière</b>	<b>89 160</b>	<b>65,7</b>	<b>+ 24,7</b>	<b>+ 13,8</b>

Lecture : en février 2021, 4 019 entreprises ont été créées en Pays de la Loire (dont 65,4 % de micro-entrepreneurs), un nombre en hausse de + 37,3 % par rapport à février 2020. Le nombre cumulé de créations dans la région sur janvier-février 2021 a augmenté de + 23,4 % par rapport au cumul des créations d'entreprises sur la même période de 2020.

Note de lecture : les données détaillées pour chaque région française (hors Mayotte) sont disponibles dans la collection « Fiche statistique mensuelle régionale ».

Champ : France, ensemble des activités marchandes non agricoles (données brutes).

Sources : Insee (Sirene, COG), CGET. Traitements Observatoire de la création d'entreprise.

## Méthodologie

Pour réaliser ce document, l'Observatoire de la création (OCE) de Bpifrance Création se sert des informations statistiques brutes (non corrigées des variations saisonnières et des jours ouvrés) du répertoire des entreprises et des établissements (REE) de la base de données Sirene, des fichiers du Code officiel géographique (COG), tous deux mis à disposition par l'Insee, ainsi que de bases complémentaires pour les données communales ; la base du CGET pour les communes en ZRR et la base de la direction de l'évaluation, de la prospective et de la performance (DEPP) du ministère chargé de l'éducation nationale pour la typologie de communes.

➔ [Pour les données corrigées, voir le site de l'Insee.](#)

Après une première publication des chiffres mensuels (données provisoires), l'Insee procède à une première révision le mois suivant (données semi-définitives), puis à une seconde un mois après pour arrêter les chiffres (données définitives). Seules les données antérieures à deux mois sont donc définitives. Les travaux de l'OCE intégrant au fur et à mesure ces révisions, les données peuvent alors être différentes d'une publication à l'autre pour les trois mois les plus récents.

Les résultats statistiques présentés portent sur l'ensemble des activités marchandes non agricoles, autrement dit, sur les activités de l'industrie, du commerce et des services. Sauf mention particulière, ils concernent la Corse.

## Calculs

Sur les 732 secteurs d'activité répertoriés dans la nomenclature d'activités française (NAF), la plupart comptent peu ou prou de créations d'entreprises dans chaque territoire. Pour éviter que ces secteurs ne biaisent les calculs, seuls sont pris en compte ceux qui comptent un nombre de créations d'entreprises supérieur au 3<sup>e</sup> quartile du mois analysé.

## Définitions

La définition des **créations d'entreprises** s'appuie sur les concepts harmonisés au niveau européen. Elles correspondent aux nouvelles immatriculations dans le répertoire REE, qui enregistrent un début d'activité relevant de l'un des cas suivants : création de nouveaux moyens de production ; redémarrage d'une activité après une interruption de plus d'un an ; redémarrage d'une activité après une interruption de moins d'un an, mais avec changement d'activité ; reprise, par une entreprise nouvelle, des activités d'une autre entreprise s'il n'y a pas continuité entre la situation du cédant et celle du repreneur, en termes d'activité et de localisation.

Pour les **micro-entrepreneurs** (ex-auto-entrepreneurs), les créations ne sont pas dénombrées selon le concept européen. Il y a bien immatriculation dans le répertoire Sirene, mais sans savoir s'il y aura ou pas un début d'activité. Par ailleurs, certaines immatriculations ne seront pas validées par l'Agence centrale des organismes de Sécurité sociale (Acoss), comme les personnes relevant de la mutualité sociale agricole ou de professions réglementées qui n'ont pas le droit d'être micro-entrepreneur. Sont définis comme micro-entrepreneurs, tous les entrepreneurs individuels inscrits sous le régime fiscal de la micro-entreprise et soumis au régime micro-social simplifié.

➔ [Pour en savoir plus, voir le site de Bpifrance Création.](#)

Les **zones de revitalisation rurale** (ZRR) regroupent les communes peu densément peuplées et caractérisées comme fragiles pour des raisons socio-économiques. Le classement des communes en ZRR permet aux entreprises qui y sont installées de bénéficier d'aides fiscales. Les **zones d'aide à finalité régionale** (AFR) correspondent aux territoires de l'Union européenne présentant des retards de développement, dans lesquels l'État et les collectivités locales ont alloué sur 2014-2020 des aides aux entreprises pour encourager les investissements et la création durable d'emplois. Le programme **Petites villes de demain** (PVD) permet aux villes de moins de 20 000 habitants sélectionnées, de bénéficier d'un soutien de l'État et de ses partenaires pour mettre en oeuvre leurs projets de revitalisation. Le programme **Action coeur de ville** (ACV) vise à faciliter et à soutenir le travail des collectivités locales, à inciter les acteurs du logement, du commerce et de l'urbanisme à réinvestir les centres-villes, à favoriser le maintien ou l'implantation d'activités en coeur de ville, afin d'améliorer les conditions de vie dans les villes moyennes.

Une **typologie des communes en neuf catégories** a été établie par la Direction de l'évaluation, de la prospective et de la performance du ministère en charge de l'Éducation nationale pour décrire le système éducatif. Cette caractérisation du territoire, basée sur un croisement d'approches morphologique et fonctionnelle, permet de distinguer plusieurs types de communes rurales et urbaines. Elle a l'avantage d'être plus précise que l'approche par grille de densité, jusqu'ici utilisée, surtout pour décrire les zones rurales.

Bpifrance Création – Observatoire de la création d'entreprise (OCE)

27-31, avenue du Général Leclerc, 94700 Maisons-Alfort

Publication 100 % numérique mise en ligne le 18/03/2021.

Toute reproduction partielle ou totale à usage collectif de la présente publication est autorisée à la condition expresse de citer la source ainsi : « Observatoire de la création d'entreprise. La création d'entreprise en Corse, chiffres de février 2021. Bpifrance Création, mars 2021 ».

Contact : utilisez le formulaire de contact sur le site de Bpifrance Création.