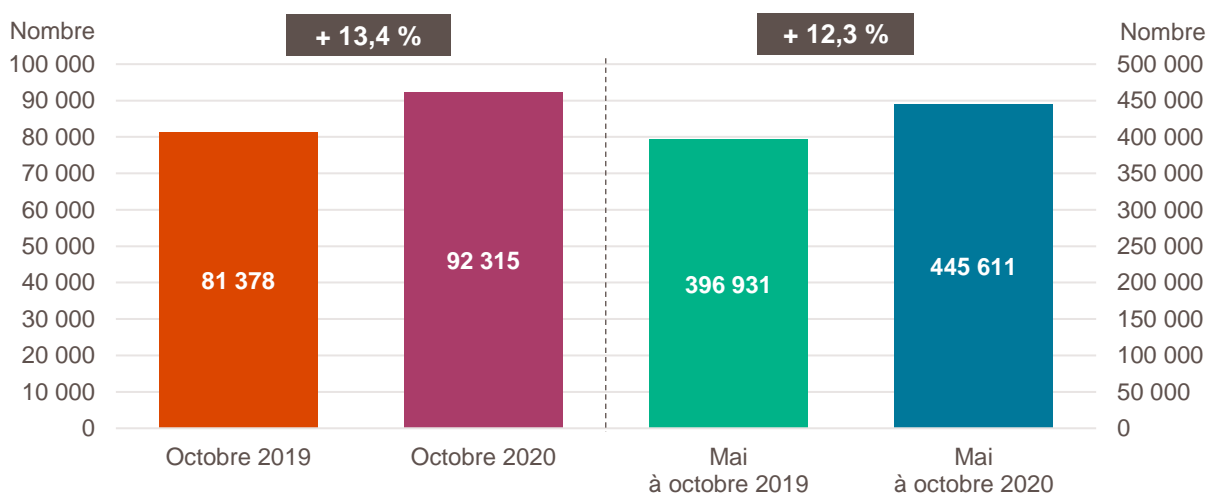


Avertissement de l'Insee : « L'Insee a identifié une erreur dans les statistiques de créations d'entreprises depuis 2015. Elle porte sur la répartition des créations entre entreprises individuelles classiques et micro-entrepreneurs, sans que le volume total des créations d'entreprises ni la répartition entre sociétés et entreprises individuelles soient affectés. Des actions ont été engagées pour permettre d'assurer correctement le suivi des créations sous le régime du micro-entrepreneur dès le début de l'année 2021 avec correction des séries depuis le 1er janvier 2015. D'ici-là, le partage des créations entre micro-entrepreneurs et hors micro-entrepreneurs ne sera plus diffusé ».

Pour en savoir plus : [communiqué de presse de l'Insee](#).

Création d'entreprise en France, octobre 2019 et 2020 et cumul sur six mois glissants

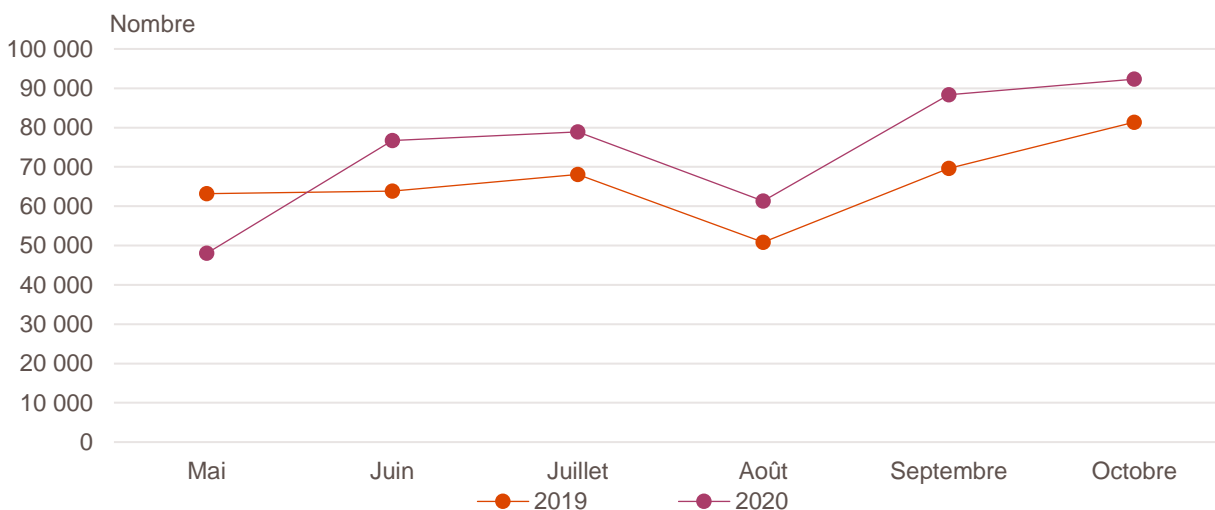


Lecture : en octobre 2020, 92 315 entreprises ont été créées en France, soit + 13 % par rapport à octobre 2019. Ceci porte les créations sur les six derniers mois à 445 611, soit + 12 % par rapport au cumul de mai à octobre 2019.

Champ : France entière, ensemble des activités marchandes non agricoles (données brutes).

Source : Insee (Sirene). Traitements Observatoire de la création d'entreprise.

Évolution de la création d'entreprise en France sur six mois glissants



Champ : France entière, ensemble des activités marchandes non agricoles (données brutes).

Source : Insee (Sirene). Traitements Observatoire de la création d'entreprise.

Création d'entreprise en France selon le secteur d'activité

Octobre 2020	Nombre de créations d'entreprises	Évolution octobre 2019-2020 %	Évolution sur 6 mois glissants %
Activités secondaires	12 375	+ 4	+ 4
Industrie	3 870	- 1	+ 4
Construction	8 505	+ 7	+ 4
Activités de type commerce	24 925	+ 19	+ 15
Commerce de détail	7 919	+ 22	+ 21
Commerce de gros	3 934	+ 35	+ 33
Commerce de bouche ^a	264	- 5	- 4
Commerce et réparation automobiles	2 501	+ 15	+ 16
Hébergement	436	+ 4	- 4
Restauration	3 843	+ 26	+ 9
Services en direction des personnes	6 028	+ 7	+ 6
Activités de type services	55 015	+ 13	+ 13
Immobilier	4 172	+ 28	+ 21
Transports et entreposage	12 209	+ 53	+ 50
Activités scientifiques et techniques	14 654	+ 2	+ 2
Activités de soutien aux entreprises	5 614	+ 6	+ 3
Information et communication	4 311	+ 6	+ 8
Enseignement	4 422	- 1	- 2
Arts, spectacles et activités récréatives	2 808	+ 2	+ 14
Santé humaine et action sociale ^b	4 779	+ 7	+ 7
Activités financières et d'assurance	2 046	+ 11	+ 6
Activités des sociétés holding	682	+ 19	+ 6
Total France entière	92 315	+ 13	+ 12

a. Ce regroupement de secteurs, composé par l'OCE, comprend les activités de charcuterie (10.13B), la cuisson de produits de boulangerie (10.71B), les boulangeries et boulangeries-pâtisseries (10.71C), ainsi que les pâtisseries (10.71D). Dans la nomenclature d'activité française NAF rév.2, ces activités appartiennent au secteur de l'industrie manufacturière alimentaire.

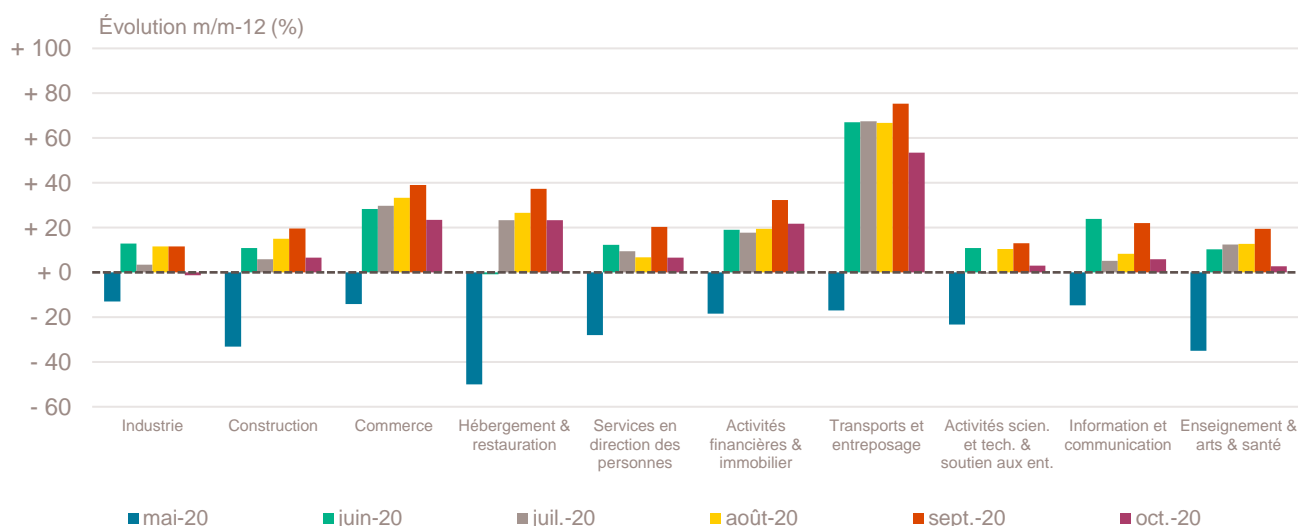
b. Dans ce secteur regroupé de la NAF rév.2, le nombre de créations d'entreprises relevant de l'action sociale est très faible.

Lecture : en octobre 2020, 3 870 entreprises ont été créées en France dans l'industrie un nombre en baisse de - 1 % par rapport à octobre 2019 et en hausse de + 4 % sur les six derniers mois par rapport au cumul des créations d'entreprises de mai à octobre 2019.

Champ : France entière, ensemble des activités marchandes non agricoles (données brutes).

Source : Insee (Sirene). Traitements Observatoire de la création d'entreprise.

Variation du nombre de créations d'entreprises par secteur d'activité en France



Champ : France entière, ensemble des activités marchandes non agricoles (données brutes).

Source : Insee (Sirene). Traitements Observatoire de la création d'entreprise.

Top 20 des secteurs en nombre de créations d'entreprises en France

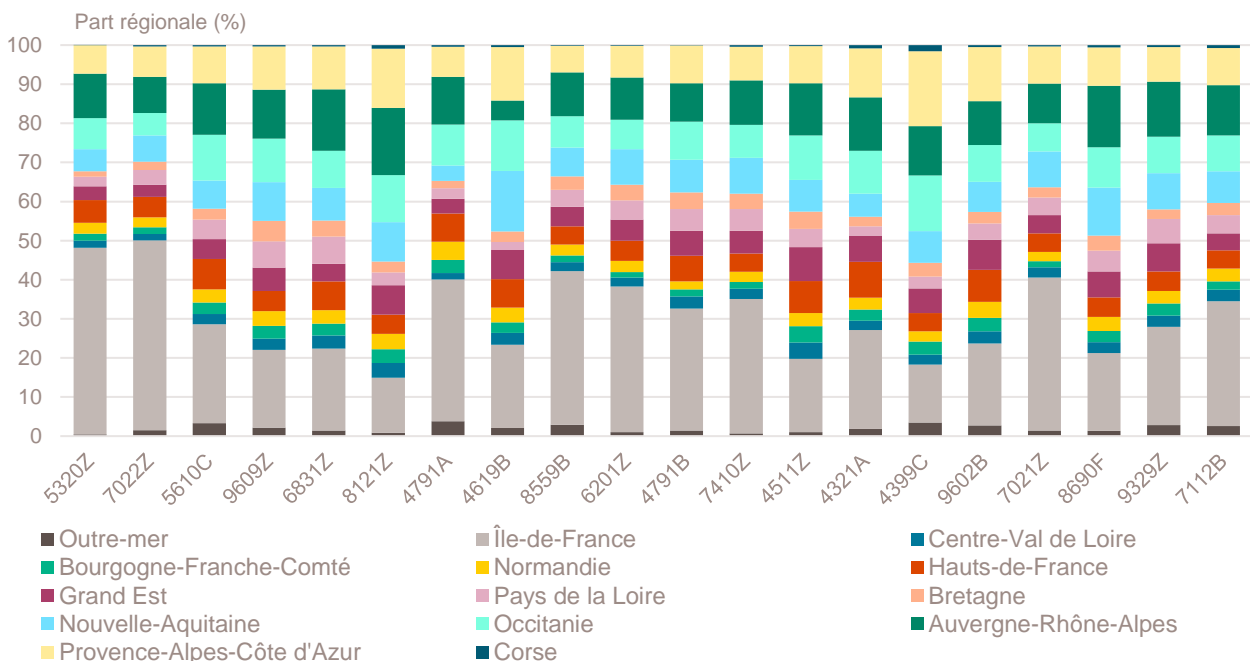
Octobre 2020	Nombre de créations d'entreprises	Évolution octobre 2019-2020 %
5320Z-Autres activités de poste et de courrier	10 365	+ 79
7022Z-Conseil pour les affaires et autres conseils de gestion	6 414	+ 5
5610C-Restauration de type rapide	2 763	+ 60
9609Z-Autres services personnels n.c.a.	2 651	- 2
6831Z-Agences immobilières	2 584	+ 36
8121Z-Nettoyage courant des bâtiments	2 257	+ 11
4791A-Vente à distance sur catalogue général	2 058	+ 60
4619B-Autres intermédiaires du commerce en produits divers	1 915	+ 11
8559B-Autres enseignements	1 871	+ 3
6201Z-Programmation informatique	1 637	+ 10
4791B-Vente à distance sur catalogue spécialisé	1 549	+ 111
7410Z-Activités spécialisées de design	1 532	+ 12
4511Z-Commerce de voitures et de véhicules automobiles légers	1 472	+ 27
4321A-Travaux d'installation électrique dans tous locaux	1 449	+ 25
4399C-Travaux de maçonnerie générale et gros œuvre de bâtiment	1 397	+ 3
9602B-Soins de beauté	1 378	+ 14
7021Z-Conseil en relations publiques et communication	1 305	- 26
8690F-Activités de santé humaine non classées ailleurs	1 262	- 7
9329Z-Autres activités récréatives et de loisirs	1 133	- 29
7112B-Ingénierie, études techniques	1 093	+ 24

Note de lecture : la méthodologie appliquée par l'Insee pour affecter un code APE à chaque création d'entreprise en fonction des informations sectorielles fournies par les CFE est susceptible d'être révisée en cours d'année, entraînant des reclassifications qui ne sont pas prises en compte de façon rétrospective. Ainsi, une proportion de la variation dans le temps du nombre de créations dans un secteur peut être liée à cette révision méthodologique.

Champ : France entière, ensemble des activités marchandes non agricoles (données brutes).

Source : Insee (Sirene). Traitements Observatoire de la création d'entreprise.

Répartition régionale des secteurs de ce Top 20, octobre 2020



Champ : France entière, ensemble des activités marchandes non agricoles (données brutes).

Source : Insee (Sirene). Traitements Observatoire de la création d'entreprise.

Top 20 des secteurs en termes de croissance du nombre de créations d'entreprises

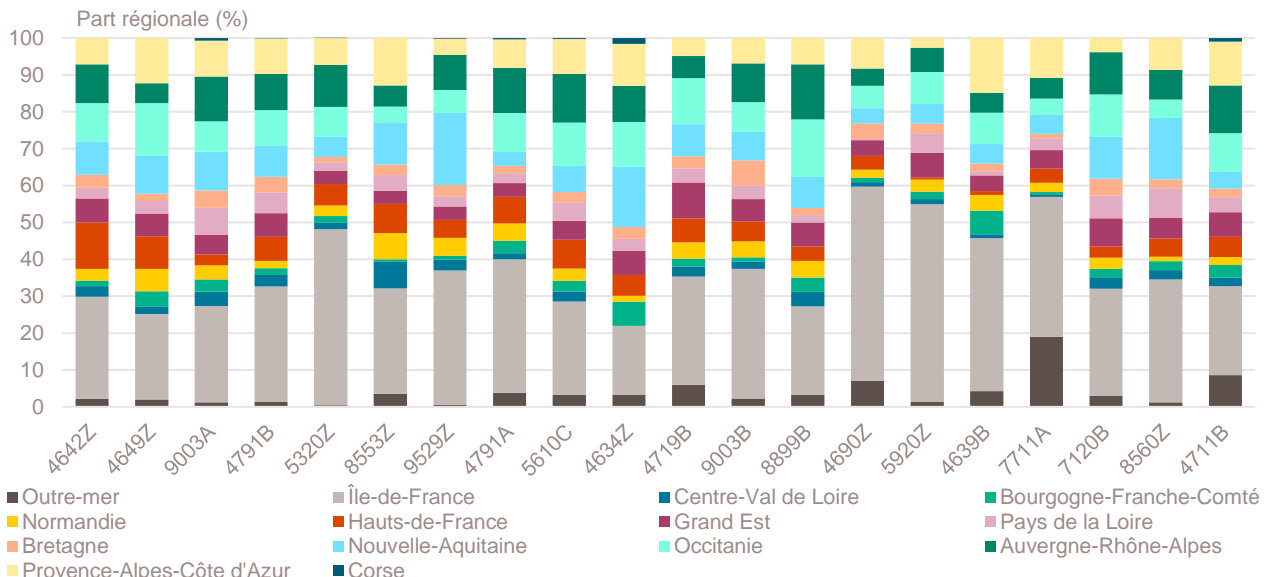
Octobre 2020	Nombre de créations d'entreprises	Évolution octobre 2019-2020 %
4642Z-Commerce de gros d'habillement et de chaussures	278	+ 532
4649Z-Commerce de gros d'autres biens domestiques	147	+ 332
9003A-Création artistique relevant des arts plastiques	813	+ 209
4791B-Vente à distance sur catalogue spécialisé	1 549	+ 111
5320Z-Autres activités de poste et de courrier	10 365	+ 79
8553Z-Enseignement de la conduite	140	+ 73
9529Z-Réparation d'autres biens personnels et domestiques	574	+ 69
4791A-Vente à distance sur catalogue général	2 058	+ 60
5610C-Restauration de type rapide	2 763	+ 60
4634Z-Commerce de gros de boissons	123	+ 60
4719B-Autres commerces de détail en magasin non spécialisé	184	+ 59
9003B-Autre création artistique	350	+ 57
8899B>Action sociale sans hébergement n.c.a.	154	+ 51
4690Z-Commerce de gros non spécialisé	325	+ 50
5920Z-Enregistrement sonore et édition musicale	151	+ 48
4639B-Commerce de gros alimentaire non spécialisé	94	+ 47
7711A-Location de courte durée de voitures et de véhicules automobiles légers	158	+ 46
7120B-Analyses, essais et inspections techniques	131	+ 41
8560Z-Activités de soutien à l'enseignement	162	+ 40
4711B-Commerce d'alimentation générale	419	+ 39

Notes de lecture : de nombreux secteurs comptant très peu de créations, l'évolution de leur nombre dans le temps peut être très forte. Afin d'éviter ce biais, seuls sont pris en compte les secteurs qui comptent un nombre de créations supérieur au troisième quartile du mois analysé (à savoir les secteurs avec plus de 90 créations d'entreprises en France). La méthodologie appliquée par l'Insee pour affecter un code APE à chaque création d'entreprise en fonction des informations sectorielles fournies par les CFE est susceptible d'être révisée en cours d'année, entraînant des reclassifications qui ne sont pas prises en compte de façon rétrospective. Ainsi, une proportion de la variation dans le temps du nombre de créations dans un secteur peut être liée à cette révision méthodologique.

Champ : France entière, ensemble des activités marchandes non agricoles (données brutes).

Source : Insee (Sirene). Traitements Observatoire de la création d'entreprise.

Répartition régionale des secteurs de ce Top 20, octobre 2020



Champ : France entière, ensemble des activités marchandes non agricoles (données brutes).

Source : Insee (Sirene). Traitements Observatoire de la création d'entreprise.

Top 20 des secteurs en termes de décroissance du nombre de créations d'entreprises

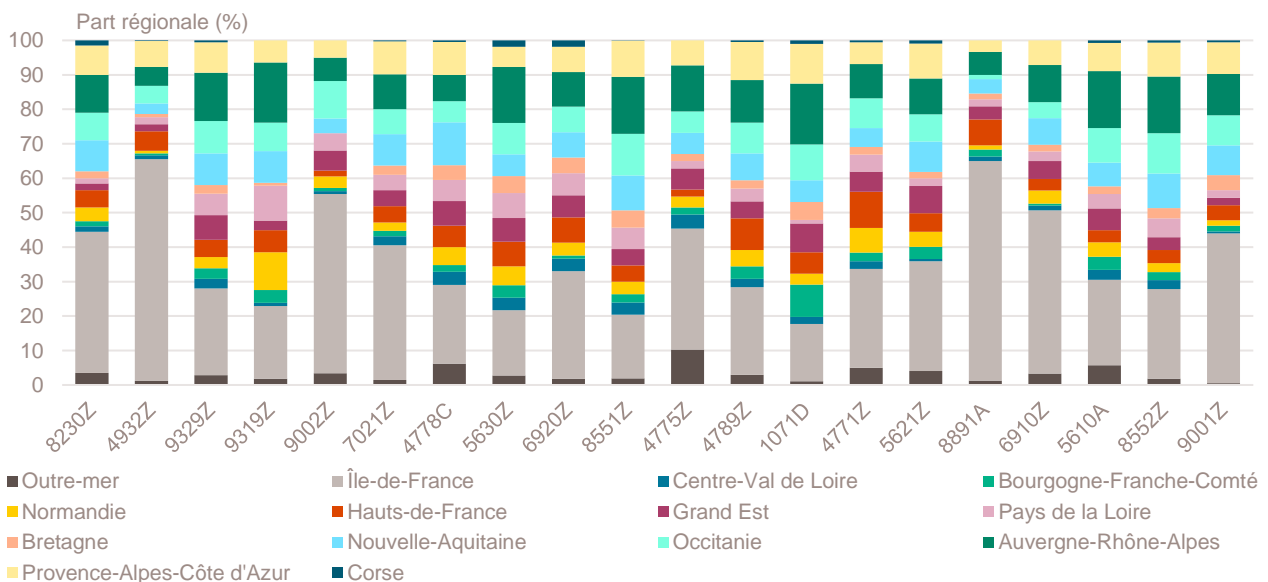
Octobre 2020	Nombre de créations d'entreprises	Évolution octobre 2019-2020 %
8230Z-Organisation de foires, salons professionnels et congrès	200	- 45
4932Z-Transports de voyageurs par taxis	924	- 32
9329Z-Autres activités récréatives et de loisirs	1 133	- 29
9319Z-Autres activités liées au sport	109	- 28
9002Z-Activités de soutien au spectacle vivant	119	- 27
7021Z-Conseil en relations publiques et communication	1 305	- 26
4778C-Autres commerces de détail spécialisés divers	210	- 26
5630Z-Débits de boissons	221	- 24
6920Z-Activités comptables	109	- 23
8551Z-Enseignement de disciplines sportives et d'activités de loisirs	778	- 20
4775Z-Comm. de dét. de parfumerie et de produits de beauté en magasin spé.	97	- 20
4789Z-Autres commerces de détail sur éventaires et marchés	616	- 19
1071D-Pâtisserie	96	- 19
4771Z-Commerce de détail d'habillement en magasin spécialisé	362	- 18
5621Z-Services des traiteurs	317	- 18
8891A-Accueil de jeunes enfants	240	- 18
6910Z-Activités juridiques	363	- 16
5610A-Restauration traditionnelle	527	- 16
8552Z-Enseignement culturel	608	- 14
9001Z-Arts du spectacle vivant	184	- 14

Notes de lecture : de nombreux secteurs comptant très peu de créations, l'évolution de leur nombre dans le temps peut être très forte. Afin d'éviter ce biais, seuls sont pris en compte les secteurs qui comptent un nombre de créations supérieur au troisième quartile du mois analysé (à savoir les secteurs avec plus de 90 créations d'entreprises en France). La méthodologie appliquée par l'Insee pour affecter un code APE à chaque création d'entreprise en fonction des informations sectorielles fournies par les CFE est susceptible d'être révisée en cours d'année, entraînant des reclassifications qui ne sont pas prises en compte de façon rétrospective. Ainsi, une proportion de la variation dans le temps du nombre de créations dans un secteur peut être liée à cette révision méthodologique.

Champ : France entière, ensemble des activités marchandes non agricoles (données brutes).

Source : Insee (Sirene). Traitements Observatoire de la création d'entreprise.

Répartition régionale des secteurs de ce Top 20, octobre 2020



Champ : France entière, ensemble des activités marchandes non agricoles (données brutes).

Source : Insee (Sirene). Traitements Observatoire de la création d'entreprise.

Création d'entreprise en France selon la nature juridique

Octobre 2020	Nombre de créations d'entreprises	Évolution octobre 2019-2020 %	Évolution sur 6 mois glissants %
Entreprises individuelles	69 818	+ 14	+ 15
Sociétés	22 497	+ 11	+ 5
Total France entière	92 315	+ 13	+ 12

Note de lecture : en raison de l'erreur relative à la répartition des créations entre micro-entrepreneurs et entreprises individuelles classiques identifiée par l'Insee, il est impossible de communiquer sur la répartition détaillée par statut juridique jusqu'à correction des séries statistiques.

Champ : France entière, ensemble des activités marchandes non agricoles (données brutes).

Source : Insee (Sirene). Traitements Observatoire de la création d'entreprise.

Création d'entreprise en France selon le type de la commune d'implantation

Octobre 2020	Nombre de créations d'entreprises	Part des créations en ZRR ^a %	Évolution octobre 2019-2020 %	Évolution sur 6 mois glissants %
Rurale éloignée très peu dense	1 242	91	+ 11	+ 9
Rurale éloignée peu dense	3 386	67	+ 10	+ 8
Rurale périphérique très peu dense	602	51	+ 5	+ 5
Rurale périphérique peu dense	6 744	19	+ 8	+ 8
Bourg	2 397	49	+ 13	+ 7
Petite ville	2 276	39	+ 11	+ 8
Urbaine périphérique peu dense	4 572	6	+ 10	+ 8
Urbaine dense	19 592	6	+ 14	+ 13
Urbaine très dense	51 504	1	+ 15	+ 14
Total France entière	92 315	9	+ 13	+ 12

a. Zone de revitalisation rurale.

Champ : France entière, ensemble des activités marchandes non agricoles (données brutes).

Sources : Insee (Sirene, COG), IGN 2019, MENJ-DEPP, CGET. Traitements Observatoire de la création d'entreprise.

Création d'entreprise en France dans les communes en zone de revitalisation rurale (ZRR)

Octobre 2020	Nombre de créations d'entreprises	Évolution octobre 2019-2020 %	Évolution sur 6 mois glissants %
Communes en ZRR	8 746	+ 11	+ 9
Communes hors ZRR	83 569	+ 14	+ 13
Total France entière	92 315	+ 13	+ 12

Champ : France entière, ensemble des activités marchandes non agricoles (données brutes).

Sources : Insee (Sirene, COG), CGET. Traitements Observatoire de la création d'entreprise.

Création d'entreprise en France selon la région et le département d'implantation

Octobre 2020	Nombre de créations d'entreprises	Part des créations en ZRR %	Évolution octobre 2019-2020 %	Évolution sur 6 mois glissants %
Auvergne-Rhône-Alpes	11 156	7	+ 13	+ 10
01 - Ain	714	1	+ 15	+ 11
03 - Allier	240	52	+ 9	+ 17
07 - Ardèche	337	32	+ 25	+ 10
15 - Cantal	70	61	- 4	+ 13
26 - Drôme	616	18	+ 8	+ 11
38 - Isère	1 737	2	+ 11	+ 12
42 - Loire	940	3	+ 24	+ 15
43 - Haute-Loire	170	76	+ 2	+ 4
63 - Puy-de-Dôme	613	18	+ 19	+ 20
69 - Rhône	3 910	0	+ 10	+ 6
73 - Savoie	624	6	+ 7	+ 12
74 - Haute-Savoie	1 185	0	+ 19	+ 14
Bourgogne-Franche-Comté	2 355	23	+ 5	+ 14
21 - Côte-d'Or	554	13	- 1	+ 13
25 - Doubs	477	9	+ 1	+ 16
39 - Jura	215	34	+ 19	+ 16
58 - Nièvre	130	58	+ 17	+ 7
70 - Haute-Saône	143	41	- 11	+ 10
71 - Saône-et-Loire	417	29	+ 3	+ 12
89 - Yonne	274	37	+ 10	+ 15
90 - Territoire-de-Belfort	145	0	+ 44	+ 28
Bretagne	2 961	8	+ 12	+ 10
22 - Côtes-d'Armor	451	16	+ 15	+ 4
29 - Finistère	685	4	+ 5	+ 11
35 - Ille-et-Vilaine	1 143	1	+ 12	+ 13
56 - Morbihan	682	19	+ 17	+ 10
Centre-Val de Loire	2 344	19	+ 13	+ 12
18 - Cher	230	34	+ 14	+ 14
28 - Eure-et-Loir	351	18	+ 7	+ 12
36 - Indre	156	59	+ 5	+ 7
37 - Indre-et-Loire	700	15	+ 20	+ 11
41 - Loir-et-Cher	267	31	+ 13	+ 14
45 - Loiret	640	3	+ 11	+ 13
Corse	457	44	- 7	- 1
2A - Corse-du-Sud	223	41	- 12	- 2
2B - Haute-corse	234	48	- 3	+ 1
Grand Est	4 998	11	+ 6	+ 14
08 - Ardennes	200	43	+ 1	+ 13
10 - Aube	253	20	- 4	+ 21
51 - Marne	561	20	+ 4	+ 13
52 - Haute-Marne	118	70	+ 17	+ 21
54 - Meurthe-et-Moselle	654	6	+ 5	+ 16
55 - Meuse	124	78	+ 24	+ 5
57 - Moselle	865	2	+ 9	+ 16
67 - Bas-Rhin	1 219	0	+ 5	+ 10
68 - Haut-Rhin	716	0	+ 8	+ 17
88 - Vosges	288	21	+ 5	+ 9

Note de lecture : les données détaillées pour chaque région française (hors Mayotte) sont disponibles dans la collection « Fiche statistique mensuelle régionale ».

Champ : France, ensemble des activités marchandes non agricoles (données brutes).

Sources : Insee (Sirene, COG), CGET. Traitements Observatoire de la création d'entreprise.

Octobre 2020	Nombre de créations d'entreprises	Part des créations en ZRR %	Évolution octobre 2019-2020 %	Évolution sur 6 mois glissants %
Hauts-de-France	5 560	4	+ 15	+ 14
02 - Aisne	305	36	+ 0	+ 6
59 - Nord	3 057	0	+ 19	+ 16
60 - Oise	770	4	+ 16	+ 9
62 - Pas-de-Calais	1 012	5	+ 13	+ 14
80 - Somme	416	14	+ 5	+ 14
Île-de-France	28 191	0	+ 13	+ 14
75 - Paris	8 765	0	+ 9	+ 7
77 - Seine-et-Marne	2 117	1	+ 15	+ 17
78 - Yvelines	2 355	0	+ 19	+ 18
91 - Essonne	2 094	0	+ 8	+ 20
92 - Hauts-de-Seine	3 523	0	+ 6	+ 8
93 - Seine-Saint-Denis	4 160	0	+ 25	+ 22
94 - Val-de-Marne	2 839	0	+ 11	+ 18
95 - Val-d'Oise	2 338	0	+ 24	+ 20
Normandie	3 189	12	+ 24	+ 17
14 - Calvados	745	10	+ 10	+ 14
27 - Eure	580	5	+ 38	+ 10
50 - Manche	350	32	+ 9	+ 17
61 - Orne	182	69	+ 2	+ 8
76 - Seine-Maritime	1 332	4	+ 37	+ 24
Nouvelle-Aquitaine	7 700	24	+ 17	+ 9
16 - Charente	362	37	+ 23	+ 16
17 - Charente-Maritime	827	21	+ 19	+ 8
19 - Corrèze	189	42	+ 6	+ 8
23 - Creuse	71	100	+ 39	+ 12
24 - Dordogne	467	56	+ 13	+ 8
33 - Gironde	3 029	8	+ 17	+ 8
40 - Landes	506	52	+ 26	+ 9
47 - Lot-et-Garonne	275	39	- 17	+ 4
64 - Pyrénées-Atlantiques	882	13	+ 21	+ 7
79 - Deux-Sèvres	282	65	+ 35	+ 13
86 - Vienne	467	22	+ 32	+ 19
87 - Haute-Vienne	343	30	+ 7	+ 10
Occitanie	8 406	19	+ 14	+ 11
09 - Ariège	164	70	+ 0	+ 9
11 - Aude	435	35	+ 2	+ 4
12 - Aveyron	254	100	+ 32	+ 14
30 - Gard	882	11	+ 10	+ 8
31 - Haute-Garonne	2 447	5	+ 13	+ 11
32 - Gers	191	75	- 4	+ 19
34 - Hérault	2 299	3	+ 29	+ 15
46 - Lot	176	100	+ 21	+ 16
48 - Lozère	34	100	- 23	+ 5
65 - Hautes-Pyrénées	217	50	- 6	+ 18
66 - Pyrénées-Orientales	633	12	+ 14	+ 7
81 - Tarn	377	41	- 2	+ 10
82 - Tarn-et-Garonne	297	32	+ 12	+ 9

Note de lecture : les données détaillées pour chaque région française (hors Mayotte) sont disponibles dans la collection « Fiche statistique mensuelle régionale ».

Champ : France, ensemble des activités marchandes non agricoles (données brutes).

Sources : Insee (Sirene, COG), CGET. Traitements Observatoire de la création d'entreprise.

Octobre 2020	Nombre de créations d'entreprises	Part des créations en ZRR %	Évolution octobre 2019-2020 %	Évolution sur 6 mois glissants %
Pays de la Loire	3 919	9	+ 15	+ 9
44 - Loire-Atlantique	1 908	2	+ 18	+ 9
49 - Maine-et-Loire	747	12	+ 20	+ 9
53 - Mayenne	251	38	+ 3	+ 14
72 - Sarthe	396	19	+ 11	+ 12
85 - Vendée	617	10	+ 11	+ 3
Provence-Alpes-Côte d'Azur	8 743	6	+ 10	+ 11
04 - Alpes-de-Haute-Provence	180	67	- 7	- 6
05 - Hautes-Alpes	170	66	+ 24	+ 8
06 - Alpes-Maritimes	2 296	1	+ 12	+ 12
13 - Bouches-du-Rhône	3 442	3	+ 8	+ 10
83 - Var	1 842	2	+ 17	+ 15
84 - Vaucluse	813	10	+ 2	+ 11
France métrop. hors Île-de-France	61 788	12	+ 13	+ 11
France métropolitaine	89 979	9	+ 13	+ 12
France d'outre-mer	2 336	46	+ 35	+ 20
971 - Guadeloupe	636	0	+ 17	+ 13
972 - Martinique	462	0	+ 28	+ 7
973 - Guyane	195	100	+ 15	+ 10
974 - La Réunion	899	97	+ 53	+ 29
976 - Mayotte	144	0	+ 129	+ 62
France entière	92 315	9	+ 13	+ 12

Note de lecture : les données détaillées pour chaque région française (hors Mayotte) sont disponibles dans la collection « Fiche statistique mensuelle régionale ».

Champ : France, ensemble des activités marchandes non agricoles (données brutes).

Sources : Insee (Sirene, COG), CGET. Traitements Observatoire de la création d'entreprise.

Méthodologie

Pour réaliser ce document, l'Observatoire de la création (OCE) de Bpifrance Création se sert des informations statistiques brutes (non corrigées des variations saisonnières et des jours ouvrés) du répertoire des entreprises et des établissements (REE) de la base de données Sirene, des fichiers du Code officiel géographique (COG), tous deux mis à disposition par l'Insee, ainsi que de bases complémentaires pour les données communales ; la base du CGET pour les communes en ZRR et la base de la direction de l'évaluation, de la prospective et de la performance (DEPP) du ministère chargé de l'éducation nationale pour la typologie de communes.

➔ [Pour les données corrigées, voir le site de l'Insee.](#)

Après une première publication des chiffres mensuels (données provisoires), l'Insee procède à une première révision le mois suivant (données semi-définitives), puis à une seconde un mois après pour arrêter les chiffres (données définitives). Seules les données antérieures à deux mois sont donc définitives. Les travaux de l'OCE intégrant au fur et à mesure ces révisions, les données peuvent alors être différentes d'une publication à l'autre pour les trois mois les plus récents.

Les résultats statistiques présentés portent sur l'ensemble des activités marchandes non agricoles, autrement dit, sur les activités de l'industrie, du commerce et des services. Sauf mention particulière, ils concernent la France.

Calculs

Sur les 732 secteurs d'activité répertoriés dans la nomenclature d'activités française (NAF), la plupart comptent peu ou prou de créations d'entreprises dans chaque territoire. Pour éviter que ces secteurs ne biaisent les calculs, seuls sont pris en compte ceux qui comptent un nombre de créations d'entreprises supérieur au 3^e quartile du mois analysé.

Définitions

La définition des **créations d'entreprises** s'appuie sur les concepts harmonisés au niveau européen. Elles correspondent aux nouvelles immatriculations dans le répertoire REE, qui enregistrent un début d'activité relevant de l'un des cas suivants : création de nouveaux moyens de production ; redémarrage d'une activité après une interruption de plus d'un an ; redémarrage d'une activité après une interruption de moins d'un an, mais avec changement d'activité ; reprise, par une entreprise nouvelle, des activités d'une autre entreprise s'il n'y a pas continuité entre la situation du cédant et celle du repreneur, en termes d'activité et de localisation.

Dans le cas des **micro-entrepreneurs**, les créations ne peuvent être dénombrées au sens du concept européen. Il y a bien immatriculation dans le répertoire Sirene, mais sans savoir s'il y aura ou pas un début d'activité.

Par ailleurs, certaines immatriculations ne seront pas validées par l'Agence centrale des organismes de Sécurité sociale (Acoss), comme les personnes relevant de la mutualité sociale agricole ou de professions réglementées qui n'ont pas le droit d'être micro-entrepreneur.

Depuis le 19 décembre 2014, le terme de micro-entrepreneur requalifie le régime de l'auto-entrepreneur mis en place au 1^{er} janvier 2009, et de nouvelles dispositions s'appliquent, définies par la loi Pinel du 18 juin 2014. Sont ainsi définis comme micro-entrepreneurs, tous les entrepreneurs individuels inscrits sous le régime fiscal de la micro-entreprise et soumis au régime micro-social simplifié. Il ne faut donc pas les confondre avec la catégorie des microentreprises définie par la loi de modernisation de l'économie (LME) de 2008.

➔ [Pour en savoir plus, voir le site de Bpifrance Création.](#)

Les **zones de revitalisation rurale** (ZRR) regroupent les communes peu densément peuplées et caractérisées comme fragiles pour des raisons socio-économiques. La liste est fixée par arrêté et le classement des communes en ZRR permet aux entreprises qui y sont installées de bénéficier d'aides fiscales.

➔ [Pour en savoir plus, voir les pages dédiées aux ZRR sur le site de la DGE.](#)

Une **typologie des communes en neuf catégories** a été établie par la Direction de l'évaluation, de la prospective et de la performance du ministère en charge de l'Éducation nationale pour décrire le système éducatif. Cette caractérisation du territoire, basée sur un croisement d'approches morphologique et fonctionnelle, permet de distinguer plusieurs types de communes rurales et urbaines. Elle a l'avantage d'être plus précise que l'approche par grille de densité, jusqu'ici utilisée, surtout pour décrire les zones rurales.

Bpifrance Création – Observatoire de la création d'entreprise (OCE)

27-31, avenue du Général Leclerc, 94700 Maisons-Alfort

Publication 100 % numérique mise en ligne le 19/11/2020.

Toute reproduction partielle ou totale à usage collectif de la présente publication est autorisée à la condition expresse de citer la source ainsi : « Observatoire de la création d'entreprise. La création d'entreprise en France, chiffres d'octobre 2020. Bpifrance Création, novembre 2020 ».

Contact : [utilisez le formulaire de contact sur le site de Bpifrance Création.](#)