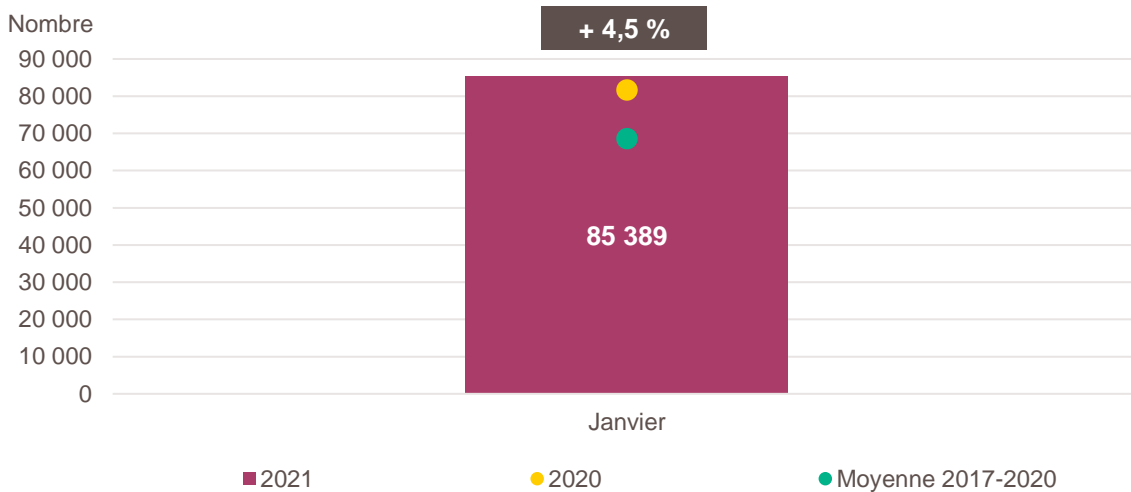


Création d'entreprise en France en janvier 2021

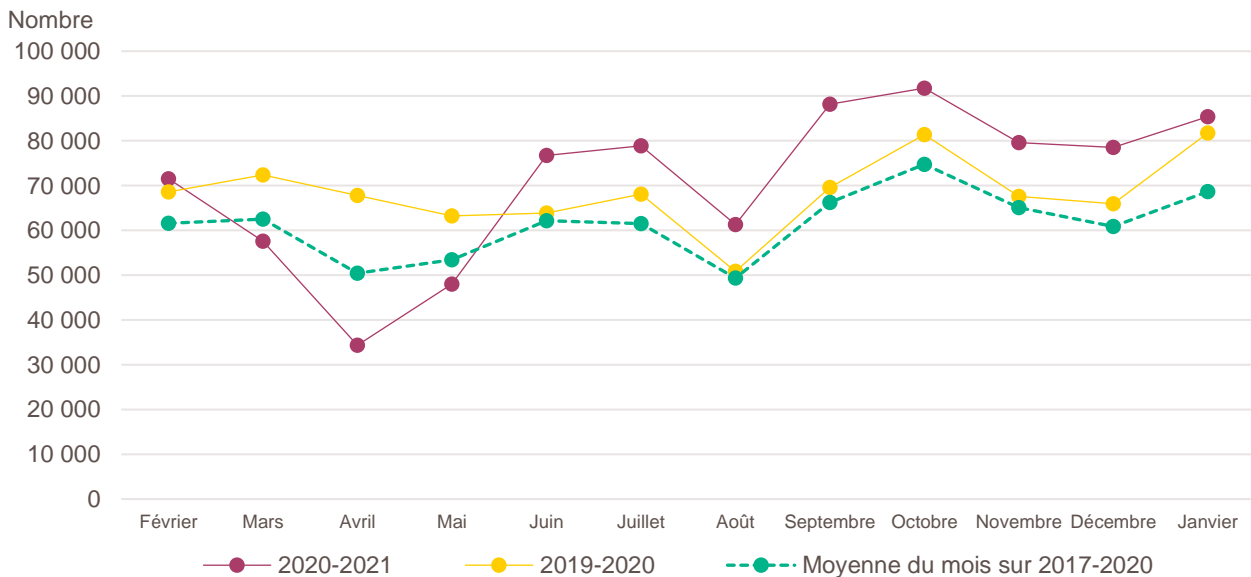


Lecture : en janvier 2021, 85 389 entreprises ont été créées en France, soit + 4,5 % par rapport à janvier 2020 (marque jaune). Le nombre moyen de créations est de 68 665 pour le mois de janvier sur la période 2017-2020 (marque verte).

Champ : France entière, ensemble des activités marchandes non agricoles (données brutes).

Source : Insee (Sirene). Traitements Observatoire de la création d'entreprise.

Évolution de la création d'entreprise en France sur douze mois glissants



Lecture : en février 2019, 68 562 entreprises ont été créées en France contre 71 500 en février 2020 et 61 599 en moyenne pour les mois de février 2017 à 2020.

Champ : France entière, ensemble des activités marchandes non agricoles (données brutes).

Source : Insee (Sirene). Traitements Observatoire de la création d'entreprise.

Création d'entreprise en France selon le secteur d'activité

Janvier 2021	Nombre de créations d'entreprises	Part des micro-entrepreneurs %	Évolution janvier 2020-2021 %
Activités secondaires	11 698	59,9	- 1,4
Industrie	3 799	72,8	+ 7,5
Construction	7 899	53,7	- 5,2
Activités de type commerce	22 747	67,5	+ 8,0
Commerce de détail	6 913	61,6	+ 4,0
Commerce de gros	3 343	61,2	+ 21,1
Commerce de bouche ^a	253	34,0	+ 11,0
Commerce et réparation automobiles	2 357	61,6	+ 6,7
Hébergement	444	34,7	- 7,9
Restauration	3 769	68,2	+ 30,7
Services en direction des personnes	5 668	84,7	- 3,3
Activités de type services	50 944	65,9	+ 4,4
Immobilier	3 554	42,9	+ 11,8
Transports et entreposage	10 680	89,3	+ 49,5
Activités scientifiques et techniques	14 426	65,1	- 3,4
Activités de soutien aux entreprises	5 276	68,0	- 4,0
Information et communication	4 512	65,9	+ 8,1
Enseignement	3 426	86,2	- 6,8
Arts, spectacles et activités récréatives	2 147	49,8	- 35,0
Santé humaine et action sociale ^b	4 735	45,0	- 4,6
Activités financières et d'assurance	2 188	19,1	+ 14,0
Activités des sociétés holding	759	0,0	+ 23,2
Total France entière	85 389	65,5	+ 4,5

a. Ce regroupement de secteurs, composé par l'OCE, comprend les activités de charcuterie (10.13B), la cuisson de produits de boulangerie (10.71B), les boulangeries et boulangeries-pâtisseries (10.71C), ainsi que les pâtisseries (10.71D). Dans la nomenclature d'activité française NAF rév.2, ces activités appartiennent au secteur de l'industrie manufacturière alimentaire.

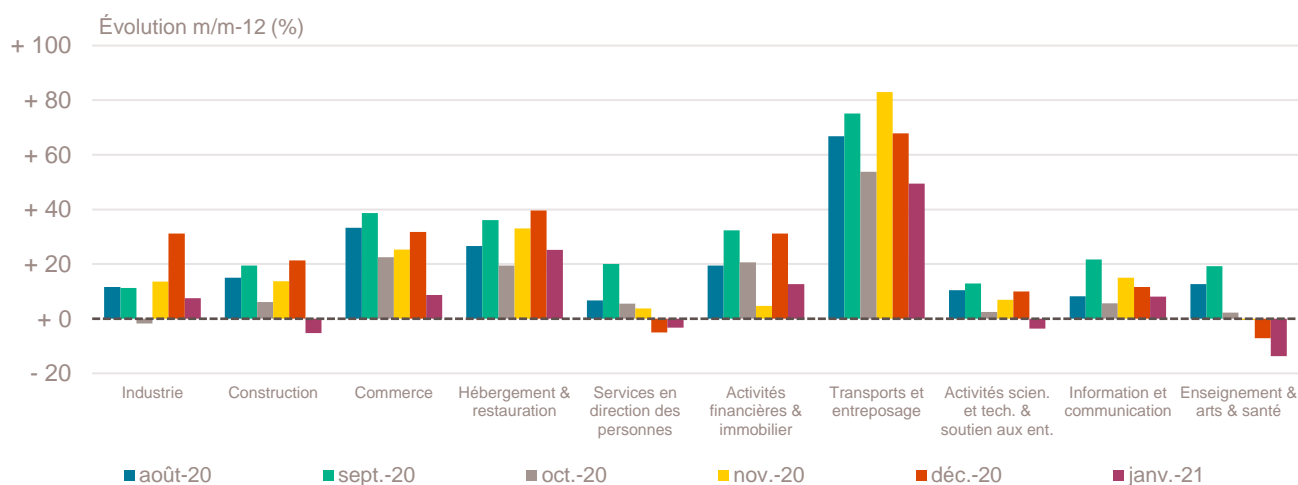
b. Dans ce secteur regroupé de la NAF rév.2, le nombre de créations d'entreprises relevant de l'action sociale est très faible.

Lecture : en janvier 2021, 3 799 entreprises ont été créées en France dans l'industrie (dont 72,8 % de micro-entrepreneurs), un nombre en hausse de + 7,5 % par rapport à janvier 2020.

Champ : France entière, ensemble des activités marchandes non agricoles (données brutes).

Source : Insee (Sirene). Traitements Observatoire de la création d'entreprise.

Variation du nombre de créations d'entreprises par secteur d'activité en France



Champ : France entière, ensemble des activités marchandes non agricoles (données brutes).

Source : Insee (Sirene). Traitements Observatoire de la création d'entreprise.

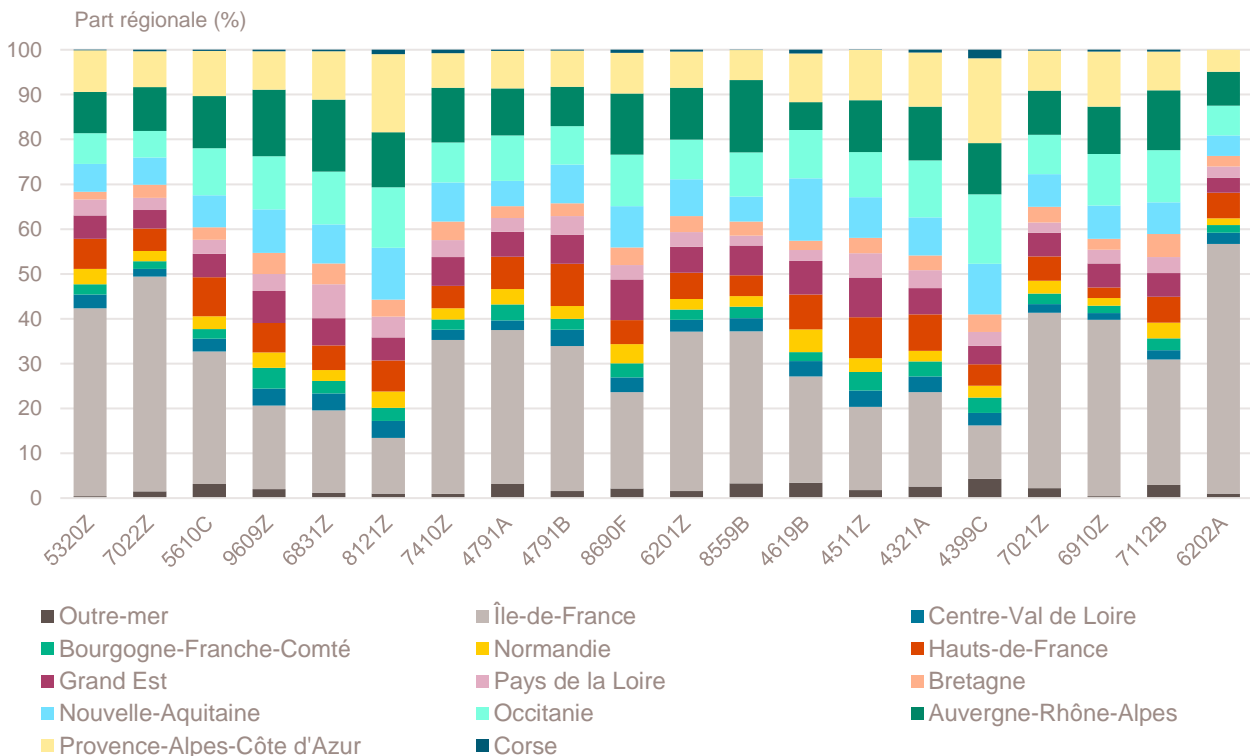
Top 20 des activités en nombre de créations d'entreprises en France

Janvier 2021	Nombre de créations d'entreprises	Part des micro-entrepreneurs %	Évolution janvier 2020-2021 %
5320Z-Autres activités de poste et de courrier	9 000	97,3	+ 82,9
7022Z-Conseil pour les affaires et autres conseils de gestion	5 510	69,5	- 7,3
5610C-Restauration de type rapide	3 060	75,4	+ 97,5
9609Z-Autres services personnels n.c.a.	2 829	91,4	- 9,6
6831Z-Agences immobilières	2 060	72,4	+ 17,0
8121Z-Nettoyage courant des bâtiments	2 014	85,0	+ 2,3
7410Z-Activités spécialisées de design	1 884	85,1	+ 36,7
4791A-Vente à distance sur catalogue général	1 742	82,8	+ 10,3
4791B-Vente à distance sur catalogue spécialisé	1 679	70,2	+ 115,8
8690F-Activités de santé humaine non classées ailleurs	1 666	92,7	+ 2,3
6201Z-Programmation informatique	1 656	77,1	+ 10,8
8559B-Autres enseignements	1 582	91,0	+ 1,8
4619B-Autres intermédiaires du commerce en produits divers	1 473	83,0	- 5,5
4511Z-Commerce de voitures et de véhicules automobiles légers	1 376	67,3	+ 17,4
4321A-Travaux d'installation électrique dans tous locaux	1 369	64,3	+ 3,8
4399C-Travaux de maçonnerie générale et gros œuvre de bâtiment	1 284	51,1	- 6,0
7021Z-Conseil en relations publiques et communication	1 253	83,9	- 12,3
6910Z-Activités juridiques	1 214	9,5	+ 5,1
7112B-Ingénierie, études techniques	1 058	64,4	+ 1,2
6202A-Conseil en systèmes et logiciels informatiques	1 000	48,1	+ 19,2

Champ : France entière, ensemble des activités marchandes non agricoles (données brutes).

Source : Insee (Sirene). Traitements Observatoire de la création d'entreprise.

Répartition régionale des activités de ce Top 20, janvier 2021



Champ : France entière, ensemble des activités marchandes non agricoles (données brutes).

Source : Insee (Sirene). Traitements Observatoire de la création d'entreprise.

Top 20 des activités en termes de croissance du nombre de créations d'entreprises

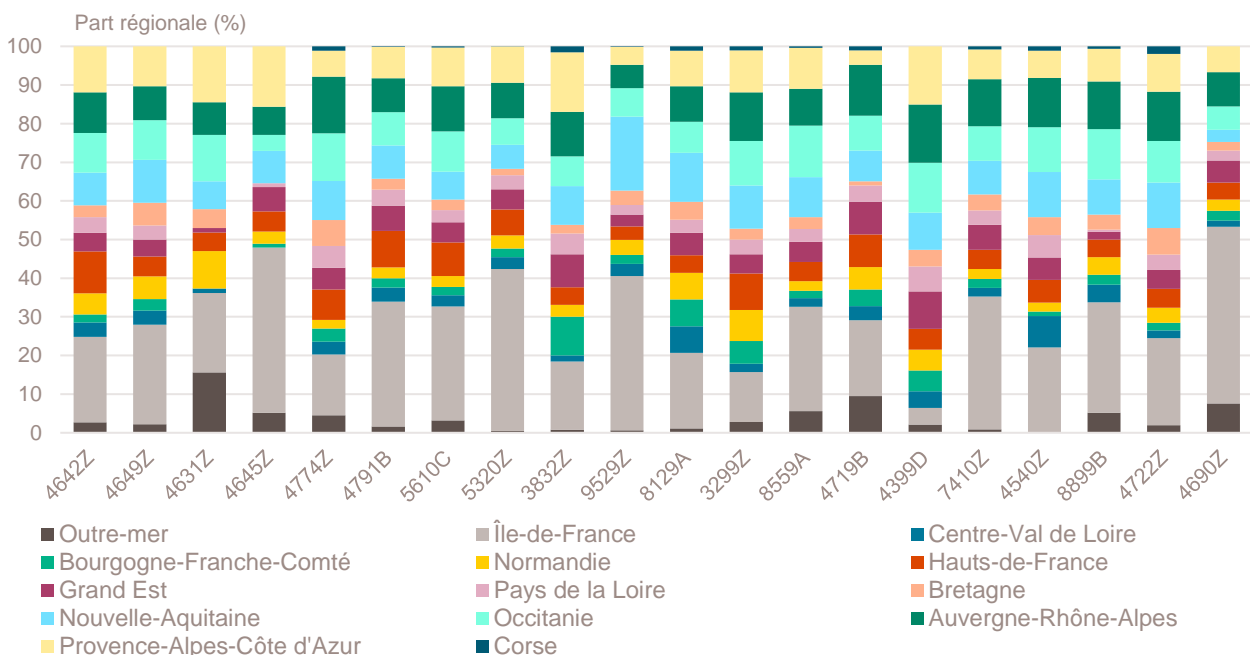
Janvier 2021	Nombre de créations d'entreprises	Part des micro-entrepreneurs %	Évolution janvier 2020-2021 %
4642Z-Commerce de gros d'habillement et de chaussures	294	75,2	+ 568,2
4649Z-Commerce de gros d'autres biens domestiques	136	72,1	+ 312,1
4631Z-Commerce de gros de fruits et légumes	83	47,0	+ 260,9
4645Z-Commerce de gros de parfumerie et de produits de beauté	96	50,0	+ 242,9
4774Z-Comm. de dét. d'articles médicaux et orthopédiques en magasin spé.	89	2,2	+ 154,3
4791B-Vente à distance sur catalogue spécialisé	1 679	70,2	+ 115,8
5610C-Restauration de type rapide	3 060	75,4	+ 97,5
5320Z-Autres activités de poste et de courrier	9 000	97,3	+ 82,9
3832Z-Récupération de déchets triés	130	89,2	+ 73,3
9529Z-Réparation d'autres biens personnels et domestiques	611	85,8	+ 67,9
8129A-Désinfection, désinsectisation, dératisation	87	64,4	+ 58,2
3299Z-Autres activités manufacturières n.c.a.	286	91,3	+ 55,4
8559A-Formation continue d'adultes	482	56,6	+ 53,0
4719B-Autres commerces de détail en magasin non spécialisé	189	58,2	+ 48,8
4399D-Autres travaux spécialisés de construction	93	41,9	+ 38,8
7410Z-Activités spécialisées de design	1 884	85,1	+ 36,7
4540Z-Commerce et réparation de motocycles	86	61,6	+ 36,5
8899B>Action sociale sans hébergement n.c.a.	154	92,2	+ 36,3
4722Z-Comm. de dét. de viandes et de produits dérivés en magasin spécialisé	102	9,8	+ 34,2
4690Z-Commerce de gros non spécialisé	315	39,0	+ 32,4

Note de lecture : de nombreuses activités comptant très peu de créations, l'évolution de leur nombre dans le temps peut être très forte. Afin d'éviter ce biais, seules sont prises en compte les activités qui comptent un nombre de créations supérieur au troisième quartile du mois analysé (à savoir les secteurs avec plus de 79 créations d'entreprises en France).

Champ : France entière, ensemble des activités marchandes non agricoles (données brutes).

Source : Insee (Sirene). Traitements Observatoire de la création d'entreprise.

Répartition régionale des activités de ce Top 20, janvier 2021



Champ : France entière, ensemble des activités marchandes non agricoles (données brutes).

Source : Insee (Sirene). Traitements Observatoire de la création d'entreprise.

Top 20 des activités en termes de décroissance du nombre de créations d'entreprises

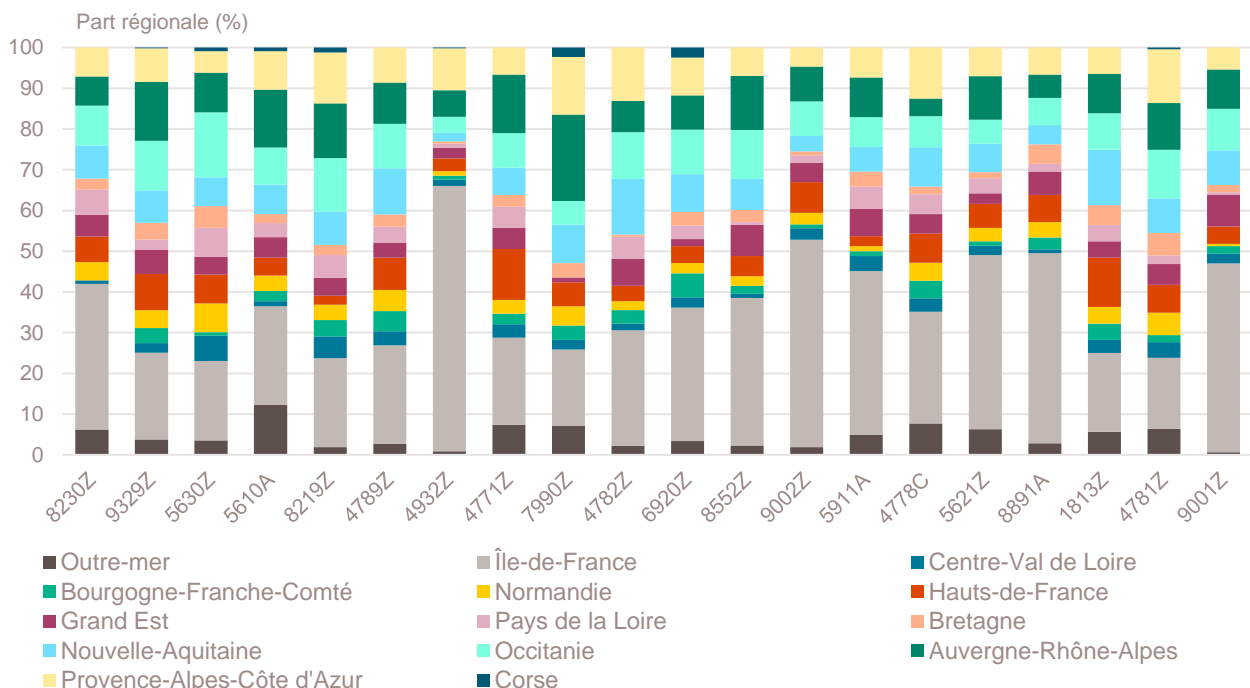
Janvier 2021	Nombre de créations d'entreprises	Part des micro-entrepreneurs %	Évolution janvier 2020-2021 %
8230Z-Organisation de foires, salons professionnels et congrès	112	51,8	- 65,3
9329Z-Autres activités récréatives et de loisirs	507	80,5	- 63,9
5630Z-Débits de boissons	113	10,6	- 56,9
5610A-Restauration traditionnelle	318	11,0	- 53,0
8219Z-Photocopie, prépa. de documents et autres activités de soutien de bureau	320	89,4	- 47,1
4789Z-Autres commerces de détail sur éventaires et marchés	405	88,6	- 41,1
4932Z-Transports de voyageurs par taxis	827	53,6	- 41,1
4771Z-Commerce de détail d'habillement en magasin spécialisé	271	51,7	- 40,7
7990Z-Autres services de réservation et activités connexes	85	88,2	- 38,0
4782Z-Comm. de détail de textiles, habillement etc. sur éventaires et marchés	183	90,7	- 37,8
6920Z-Activités comptables	119	17,6	- 36,7
8552Z-Enseignement culturel	301	95,3	- 35,3
9002Z-Activités de soutien au spectacle vivant	106	81,1	- 32,9
5911A-Production de films et de programmes pour la télévision	164	50,6	- 32,8
4778C-Autres commerces de détail spécialisés divers	208	39,4	- 29,3
5621Z-Services des traiteurs	271	79,0	- 29,2
8891A-Accueil de jeunes enfants	105	56,2	- 28,6
1813Z-Activités de pré-presse	124	81,5	- 28,3
4781Z-Commerce de détail alimentaire sur éventaires et marchés	235	66,8	- 28,1
9001Z-Arts du spectacle vivant	166	70,5	- 27,8

Note de lecture : de nombreuses activités comptant très peu de créations, l'évolution de leur nombre dans le temps peut être très forte. Afin d'éviter ce biais, seules sont prises en compte les activités qui comptent un nombre de créations supérieur au troisième quartile du mois analysé (à savoir les secteurs avec plus de 79 créations d'entreprises en France).

Champ : France entière, ensemble des activités marchandes non agricoles (données brutes).

Source : Insee (Sirene). Traitements Observatoire de la création d'entreprise.

Répartition régionale des activités de ce Top 20, janvier 2021



Champ : France entière, ensemble des activités marchandes non agricoles (données brutes).

Source : Insee (Sirene). Traitements Observatoire de la création d'entreprise.

Création d'entreprise en France selon la nature juridique

Janvier 2021	Nombre de créations d'entreprises	Part dans le total %	Évolution janvier 2020-2021 %
Entreprises individuelles	63 848	74,8	+ 4,8
Micro-entrepreneurs ^a	55 947	65,5	---
Entreprises individuelles classiques	7 901	9,3	---
Sociétés	21 541	25,2	+ 3,6
SARL & EURL	6 375	7,5	- 2,2
SAS & SASU	14 060	16,5	+ 6,6
SCI	109	0,1	+ 21,1
Autres ^b	997	1,2	- 0,1
Total France entière	85 389	100,0	+ 4,5

a. L'Insee a identifié une erreur dans les statistiques de créations d'entreprises depuis 2015. Elle porte sur la répartition des créations entre entreprises individuelles classiques et micro-entrepreneurs, sans que le volume total des créations d'entreprises ni la répartition entre sociétés et entreprises individuelles ne soient affectés. Les séries corrigées ne sont, pour le moment, disponibles qu'à partir de janvier 2021, ce qui ne nous permet pas de communiquer sur les évolutions.

b. Dont associations, fondations, collectivités territoriales, organismes professionnels, syndicats de propriétaires, etc.

Champ : France entière, ensemble des activités marchandes non agricoles (données brutes).

Source : Insee (Sirene). Traitements Observatoire de la création d'entreprise.

Création d'entreprise en France selon le type de la commune d'implantation

Janvier 2021	Nombre de créations d'entreprises	Part dans le total %	Évolution janvier 2020-2021 %
Rurale éloignée très peu dense	1 291	1,5	+ 3,9
Rurale éloignée peu dense	3 375	4,0	+ 2,4
Rurale périphérique très peu dense	645	0,8	+ 17,5
Rurale périphérique peu dense	6 664	7,8	+ 3,2
Bourg	2 243	2,6	- 6,2
Petite ville	2 172	2,5	+ 3,1
Urbaine périphérique peu dense	4 395	5,1	- 0,4
Urbaine dense	18 700	21,9	+ 5,1
Urbaine très dense	45 904	53,8	+ 5,6
Total France entière	85 389	100,0	+ 4,5

Champ : France entière, ensemble des activités marchandes non agricoles (données brutes).

Sources : Insee (Sirene, COG), IGN 2019, MENJ-DEPP, CGET. Traitements Observatoire de la création d'entreprise.

Création d'entreprise en France dans les territoires fragiles

Janvier 2021	Nombre de créations d'entreprises	Part dans le total %	Évolution janvier 2020-2021 %
Zones de revitalisation rurale (ZRR)	8 700	10,2	+ 3,2
Zones d'aide à finalité régionale (AFR)	18 055	21,1	+ 8,1
Petites villes de demain (PVD)	5 930	6,9	+ 2,4
Actions cœur de ville (ACV)	8 852	10,4	+ 11,1

Champ : France entière, ensemble des activités marchandes non agricoles (données brutes).

Sources : Insee (Sirene, COG), CGET. Traitements Observatoire de la création d'entreprise.

Création d'entreprise en France selon la région et le département d'implantation

Janvier 2021	Nombre de créations d'entreprises	Part des micro-entrepreneurs %	Évolution janvier 2020-2021 %
Auvergne-Rhône-Alpes	9 951	65,4	- 3,9
01 - Ain	626	66,6	+ 3,6
03 - Allier	237	69,6	+ 3,5
07 - Ardèche	324	67,9	+ 13,3
15 - Cantal	82	65,9	+ 2,5
26 - Drôme	627	63,6	- 5,6
38 - Isère	1 526	69,5	- 6,8
42 - Loire	763	66,6	- 9,8
43 - Haute-Loire	198	52,0	+ 22,2
63 - Puy-de-Dôme	756	68,7	+ 21,3
69 - Rhône	3 161	63,2	- 8,0
73 - Savoie	602	61,3	- 2,0
74 - Haute-Savoie	1 049	66,3	- 10,6
Bourgogne-Franche-Comté	2 492	69,2	+ 7,4
21 - Côte-d'Or	570	71,4	+ 5,2
25 - Doubs	504	68,7	+ 12,2
39 - Jura	225	64,4	+ 14,2
58 - Nièvre	122	76,2	- 11,6
70 - Haute-Saône	153	64,7	- 1,9
71 - Saône-et-Loire	484	72,5	+ 4,5
89 - Yonne	287	63,8	+ 4,4
90 - Territoire-de-Belfort	147	68,0	+ 47,0
Bretagne	2 882	61,8	+ 6,0
22 - Côtes-d'Armor	478	64,6	+ 18,0
29 - Finistère	632	62,2	- 9,6
35 - Ille-et-Vilaine	1 096	60,5	+ 10,2
56 - Morbihan	676	61,7	+ 8,9
Centre-Val de Loire	2 449	69,3	+ 6,4
18 - Cher	287	73,2	+ 32,9
28 - Eure-et-Loir	359	66,6	- 4,3
36 - Indre	164	69,5	- 0,6
37 - Indre-et-Loire	718	68,5	+ 11,7
41 - Loir-et-Cher	247	65,6	- 10,5
45 - Loiret	674	71,2	+ 7,5
Corse	436	46,3	- 8,0
2A - Corse-du-Sud	231	33,8	- 11,5
2B - Haute-corse	205	60,5	- 3,8
Grand Est	5 000	67,1	+ 13,6
08 - Ardennes	174	64,9	+ 27,0
10 - Aube	267	63,3	+ 18,7
51 - Marne	583	69,1	+ 17,5
52 - Haute-Marne	96	66,7	- 11,1
54 - Meurthe-et-Moselle	582	67,4	- 8,2
55 - Meuse	95	65,3	+ 8,0
57 - Moselle	847	65,6	+ 1,6
67 - Bas-Rhin	1 376	69,6	+ 41,3
68 - Haut-Rhin	739	67,4	+ 18,4
88 - Vosges	241	57,7	- 14,2

Note de lecture : les données détaillées pour chaque région française (hors Mayotte) sont disponibles dans la collection « Fiche statistique mensuelle régionale ».

Champ : France, ensemble des activités marchandes non agricoles (données brutes).

Sources : Insee (Sirene, COG), CGET. Traitements Observatoire de la création d'entreprise.

Janvier 2021	Nombre de créations d'entreprises	Part des micro-entrepreneurs %	Évolution janvier 2020-2021 %
Hauts-de-France	5 384	69,1	+ 8,3
02 - Aisne	328	66,8	+ 1,5
59 - Nord	2 784	68,8	+ 8,3
60 - Oise	724	67,3	+ 11,0
62 - Pas-de-Calais	1 137	70,5	+ 9,6
80 - Somme	411	73,0	+ 5,9
Île-de-France	24 738	65,2	+ 6,0
75 - Paris	7 398	55,0	+ 0,1
77 - Seine-et-Marne	1 926	70,9	+ 15,1
78 - Yvelines	2 172	72,8	+ 7,1
91 - Essonne	1 896	68,5	+ 3,7
92 - Hauts-de-Seine	3 060	66,0	- 1,7
93 - Seine-Saint-Denis	3 662	68,4	+ 22,1
94 - Val-de-Marne	2 517	71,7	+ 4,7
95 - Val-d'Oise	2 107	70,9	+ 11,1
Normandie	2 840	67,8	+ 6,5
14 - Calvados	756	65,7	+ 13,0
27 - Eure	454	65,9	- 0,7
50 - Manche	317	66,9	+ 6,7
61 - Orne	181	64,6	- 0,5
76 - Seine-Maritime	1 132	70,7	+ 6,6
Nouvelle-Aquitaine	7 253	65,8	+ 4,2
16 - Charente	293	70,0	- 1,7
17 - Charente-Maritime	817	64,9	+ 6,9
19 - Corrèze	205	71,7	- 3,3
23 - Creuse	86	54,7	+ 6,2
24 - Dordogne	485	74,0	+ 5,7
33 - Gironde	2 605	64,8	- 3,9
40 - Landes	425	68,0	- 1,2
47 - Lot-et-Garonne	344	67,7	+ 16,2
64 - Pyrénées-Atlantiques	918	61,4	+ 19,2
79 - Deux-Sèvres	267	70,0	+ 8,5
86 - Vienne	386	67,1	+ 4,3
87 - Haute-Vienne	422	62,6	+ 29,1
Occitanie	8 177	68,8	+ 3,1
09 - Ariège	171	73,1	- 1,7
11 - Aude	407	72,7	+ 10,3
12 - Aveyron	256	68,8	+ 4,5
30 - Gard	967	69,0	- 3,9
31 - Haute-Garonne	2 380	71,7	+ 7,2
32 - Gers	213	66,2	+ 14,5
34 - Hérault	2 058	65,0	+ 6,0
46 - Lot	170	64,1	+ 17,2
48 - Lozère	60	46,7	- 4,8
65 - Hautes-Pyrénées	185	63,2	- 22,9
66 - Pyrénées-Orientales	585	67,7	- 5,0
81 - Tarn	414	70,5	- 9,2
82 - Tarn-et-Garonne	311	74,3	+ 16,9

Note de lecture : les données détaillées pour chaque région française (hors Mayotte) sont disponibles dans la collection « Fiche statistique mensuelle régionale ».

Champ : France, ensemble des activités marchandes non agricoles (données brutes).

Sources : Insee (Sirene, COG), CGET. Traitements Observatoire de la création d'entreprise.

Janvier 2021	Nombre de créations d'entreprises	Part des micro-entrepreneurs %	Évolution janvier 2020-2021 %
Pays de la Loire	3 298	59,0	+ 10,1
44 - Loire-Atlantique	1 514	59,0	+ 6,7
49 - Maine-et-Loire	692	59,4	+ 19,3
53 - Mayenne	202	63,9	- 10,2
72 - Sarthe	346	56,6	+ 13,1
85 - Vendée	544	58,1	+ 17,0
Provence-Alpes-Côte d'Azur	8 324	65,3	- 0,9
04 - Alpes-de-Haute-Provence	181	65,7	- 8,1
05 - Hautes-Alpes	158	67,7	+ 3,3
06 - Alpes-Maritimes	2 170	66,1	- 0,9
13 - Bouches-du-Rhône	3 308	62,2	- 2,8
83 - Var	1 759	68,8	+ 2,4
84 - Vaucluse	748	68,2	+ 0,9
France métrop. hors Île-de-France	58 486	66,2	+ 3,5
France métropolitaine	83 224	65,9	+ 4,2
France d'outre-mer	2 165	51,6	+ 14,2
971 - Guadeloupe	563	53,1	+ 2,2
972 - Martinique	413	53,5	+ 9,0
973 - Guyane	196	48,5	+ 22,5
974 - La Réunion	825	57,2	+ 16,5
976 - Mayotte	168	18,5	+ 71,4
France entière	85 389	65,5	+ 4,5

Note de lecture : les données détaillées pour chaque région française (hors Mayotte) sont disponibles dans la collection « Fiche statistique mensuelle régionale ».

Champ : France, ensemble des activités marchandes non agricoles (données brutes).

Sources : Insee (Sirene, COG), CGET. Traitements Observatoire de la création d'entreprise.

Méthodologie

Pour réaliser ce document, l'Observatoire de la création (OCE) de Bpifrance Création se sert des informations statistiques brutes (non corrigées des variations saisonnières et des jours ouvrés) du répertoire des entreprises et des établissements (REE) de la base de données Sirene, des fichiers du Code officiel géographique (COG), tous deux mis à disposition par l'Insee, ainsi que de bases complémentaires pour les données communales ; la base du CGET pour les communes en ZRR et la base de la direction de l'évaluation, de la prospective et de la performance (DEPP) du ministère chargé de l'éducation nationale pour la typologie de communes.

➔ [Pour les données corrigées, voir le site de l'Insee.](#)

Après une première publication des chiffres mensuels (données provisoires), l'Insee procède à une première révision le mois suivant (données semi-définitives), puis à une seconde un mois après pour arrêter les chiffres (données définitives). Seules les données antérieures à deux mois sont donc définitives. Les travaux de l'OCE intégrant au fur et à mesure ces révisions, les données peuvent alors être différentes d'une publication à l'autre pour les trois mois les plus récents.

Les résultats statistiques présentés portent sur l'ensemble des activités marchandes non agricoles, autrement dit, sur les activités de l'industrie, du commerce et des services. Sauf mention particulière, ils concernent la France.

Calculs

Sur les 732 secteurs d'activité répertoriés dans la nomenclature d'activités française (NAF), la plupart comptent peu ou prou de créations d'entreprises dans chaque territoire. Pour éviter que ces secteurs ne biaisent les calculs, seuls sont pris en compte ceux qui comptent un nombre de créations d'entreprises supérieur au 3^e quartile du mois analysé.

Définitions

La définition des **créations d'entreprises** s'appuie sur les concepts harmonisés au niveau européen. Elles correspondent aux nouvelles immatriculations dans le répertoire REE, qui enregistrent un début d'activité relevant de l'un des cas suivants : création de nouveaux moyens de production ; redémarrage d'une activité après une interruption de plus d'un an ; redémarrage d'une activité après une interruption de moins d'un an, mais avec changement d'activité ; reprise, par une entreprise nouvelle, des activités d'une autre entreprise s'il n'y a pas continuité entre la situation du cédant et celle du repreneur, en termes d'activité et de localisation.

Pour les **micro-entrepreneurs** (ex-auto-entrepreneurs), les créations ne sont pas dénombrées selon le concept européen. Il y a bien immatriculation dans le répertoire Sirene, mais sans savoir s'il y aura ou pas un début d'activité. Par ailleurs, certaines immatriculations ne seront pas validées par l'Agence centrale des organismes de Sécurité sociale (Acoss), comme les personnes relevant de la mutualité sociale agricole ou de professions réglementées qui n'ont pas le droit d'être micro-entrepreneur. Sont définis comme micro-entrepreneurs, tous les entrepreneurs individuels inscrits sous le régime fiscal de la micro-entreprise et soumis au régime micro-social simplifié.

➔ [Pour en savoir plus, voir le site de Bpifrance Création.](#)

Les **zones de revitalisation rurale** (ZRR) regroupent les communes peu densément peuplées et caractérisées comme fragiles pour des raisons socio-économiques. Le classement des communes en ZRR permet aux entreprises qui y sont installées de bénéficier d'aides fiscales. Les **zones d'aide à finalité régionale** (AFR) correspondent aux territoires de l'Union européenne présentant des retards de développement, dans lesquelles l'État et les collectivités locales ont pu allouer, entre 2014 et 2020, des aides aux entreprises pour encourager les investissements et la création durable d'emplois. Le programme **Petites villes de demain** (PVD) permet aux villes de moins de 20 000 habitants sélectionnées, de bénéficier d'un soutien de l'État et de ses partenaires pour élaborer et mettre en œuvre leurs projets de revitalisation. Le programme **Action cœur de ville** (ACV) vise à faciliter et à soutenir le travail des collectivités locales, à inciter les acteurs du logement, du commerce et de l'urbanisme à réinvestir les centres-villes, à favoriser le maintien ou l'implantation d'activités en cœur de ville, afin d'améliorer les conditions de vie dans les villes moyennes.

Une **typologie des communes en neuf catégories** a été établie par la Direction de l'évaluation, de la prospective et de la performance du ministère en charge de l'Éducation nationale pour décrire le système éducatif. Cette caractérisation du territoire, basée sur un croisement d'approches morphologique et fonctionnelle, permet de distinguer plusieurs types de communes rurales et urbaines. Elle a l'avantage d'être plus précise que l'approche par grille de densité, jusqu'ici utilisée, surtout pour décrire les zones rurales.

Bpifrance Création – Observatoire de la création d'entreprise (OCE)

27-31, avenue du Général Leclerc, 94700 Maisons-Alfort

Publication 100 % numérique mise en ligne le 05/03/2021.

Toute reproduction partielle ou totale à usage collectif de la présente publication est autorisée à la condition expresse de citer la source ainsi : « Observatoire de la création d'entreprise. La création d'entreprise en France, chiffres de janvier 2021. Bpifrance Création, mars 2021 ».

Contact : utilisez le formulaire de contact sur le site de Bpifrance Création.