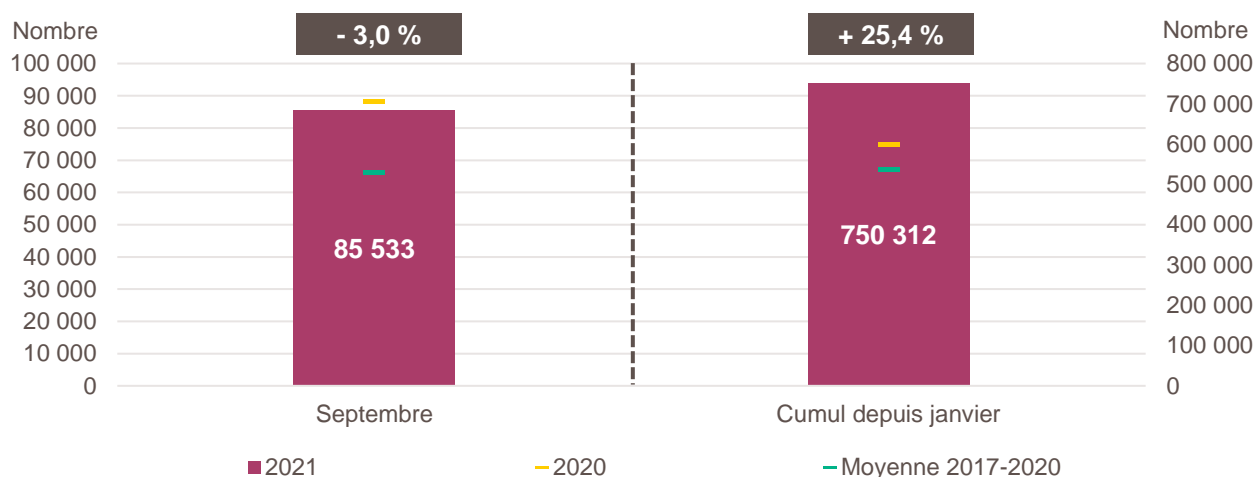


Création d'entreprise en France en septembre 2021 et cumul depuis le début de l'année



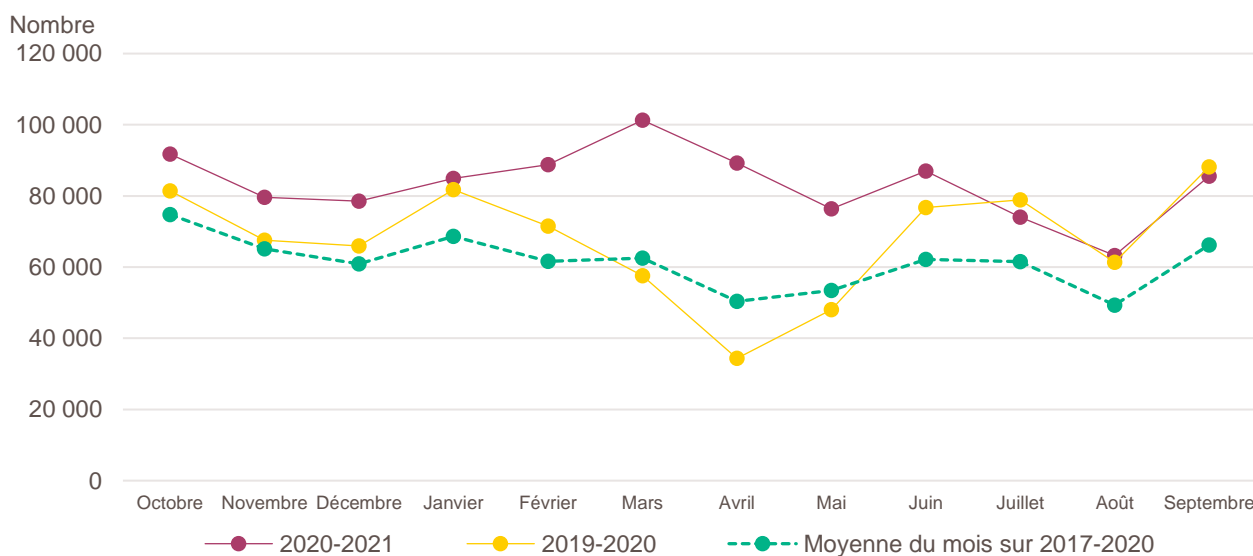
Lecture de la partie gauche : en septembre 2021, 85 533 entreprises ont été créées en France, soit - 3 % par rapport aux 88 187 de septembre 2020 (marque jaune). Le nombre moyen de créations d'entreprises est de 66 196 pour le mois de septembre sur la période couvrant les années 2017 à 2020 (marque verte).

Lecture de la partie droite : le nombre cumulé de créations depuis le début de l'année 2021 s'élève à 750 312, soit + 25,4 % par rapport aux 598 324 de janvier à septembre 2020 (marque jaune). Le nombre moyen de créations d'entreprises entre janvier et septembre sur la période couvrant les années 2017 à 2020 est de 535 752 (marque verte).

Champ : France entière, ensemble des activités marchandes non agricoles (données brutes).

Source : Insee (Sirene). Traitements Observatoire de la création d'entreprise.

Évolution de la création d'entreprise en France sur douze mois glissants



Lecture : en octobre 2019, 81 378 entreprises ont été créées en France contre 91 760 en octobre 2020 et 74 749 en moyenne pour les mois de octobre 2017 à 2020.

Champ : France entière, ensemble des activités marchandes non agricoles (données brutes).

Source : Insee (Sirene). Traitements Observatoire de la création d'entreprise.

Création d'entreprise en France selon le secteur d'activité

Septembre 2021	Nombre de créations d'entreprises	Part des micro-entrepreneurs %	Évolution septembre 2020-2021 %	Évolution janvier à septembre 2020-2021 %
Activités secondaires	11 004	61,5	- 3,1	+ 19,0
Industrie	3 584	72,3	+ 4,8	+ 24,7
Construction	7 420	56,3	- 6,5	+ 16,4
Activités de type commerce	21 166	66,1	- 7,2	+ 23,7
Commerce de détail	6 018	59,1	- 16,7	+ 13,5
Commerce de gros	2 688	57,8	- 20,4	+ 20,4
Commerce de bouche ^a	240	36,3	+ 6,7	+ 39,8
Commerce et réparation automobiles	1 984	61,9	- 13,9	+ 17,6
Hébergement	371	32,9	- 1,6	+ 24,6
Restauration	2 235	36,3	- 33,1	+ 16,6
Services en direction des personnes	7 630	86,9	+ 28,0	+ 46,1
Activités de type services	53 363	70,1	- 1,2	+ 27,7
Immobilier	3 751	44,9	+ 5,4	+ 34,2
Transports et entreposage	9 315	83,0	- 16,0	+ 49,4
Activités scientifiques et techniques	14 753	73,7	+ 6,9	+ 19,9
Activités de soutien aux entreprises	5 719	69,7	+ 10,5	+ 27,4
Information et communication	4 641	72,3	+ 14,2	+ 31,2
Enseignement	6 035	90,6	+ 6,9	+ 35,8
Arts, spectacles et activités récréatives	3 069	64,6	- 10,7	+ 3,8
Santé humaine et action sociale ^b	4 006	47,8	- 26,0	+ 4,1
Activités financières et d'assurance	2 074	20,5	+ 13,3	+ 38,5
Activités des sociétés holding	708	0,0	+ 12,9	+ 43,7
Total France entière	85 533	68,0	- 3,0	+ 25,4

a. Ce regroupement de secteurs, composé par l'OCE, comprend les activités de charcuterie (10.13B), la cuisson de produits de boulangerie (10.71B), les boulangeries et boulangeries-pâtisseries (10.71C), ainsi que les pâtisseries (10.71D). Dans la nomenclature d'activité française NAF rév.2, ces activités appartiennent au secteur de l'industrie manufacturière alimentaire.

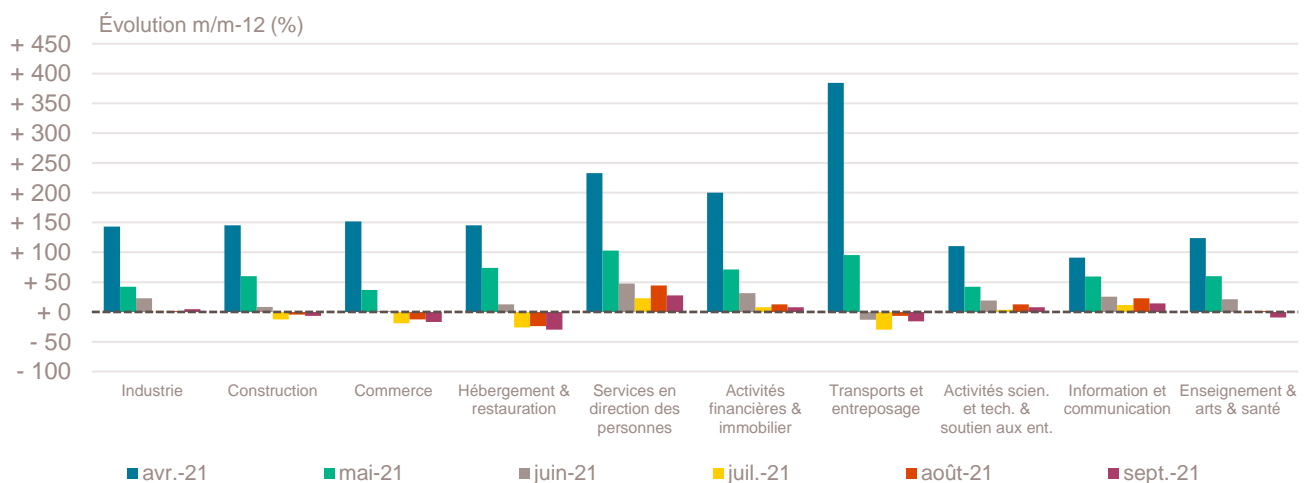
b. Dans ce secteur regroupé de la NAF rév.2, le nombre de créations d'entreprises relevant de l'action sociale est très faible.

Lecture : en septembre 2021, 3 584 entreprises ont été créées en France dans l'industrie (dont 72,3 % de micro-entrepreneurs), un nombre en hausse de + 4,8 % par rapport à septembre 2020 et un nombre cumulé sur janvier-septembre 2021 en hausse de + 24,7 % par rapport au cumul des créations d'entreprises sur la même période de 2020.

Champ : France entière, ensemble des activités marchandes non agricoles (données brutes).

Source : Insee (Sirene). Traitements Observatoire de la création d'entreprise.

Variation du nombre de créations d'entreprises par secteur d'activité en France



Champ : France entière, ensemble des activités marchandes non agricoles (données brutes).

Source : Insee (Sirene). Traitements Observatoire de la création d'entreprise.

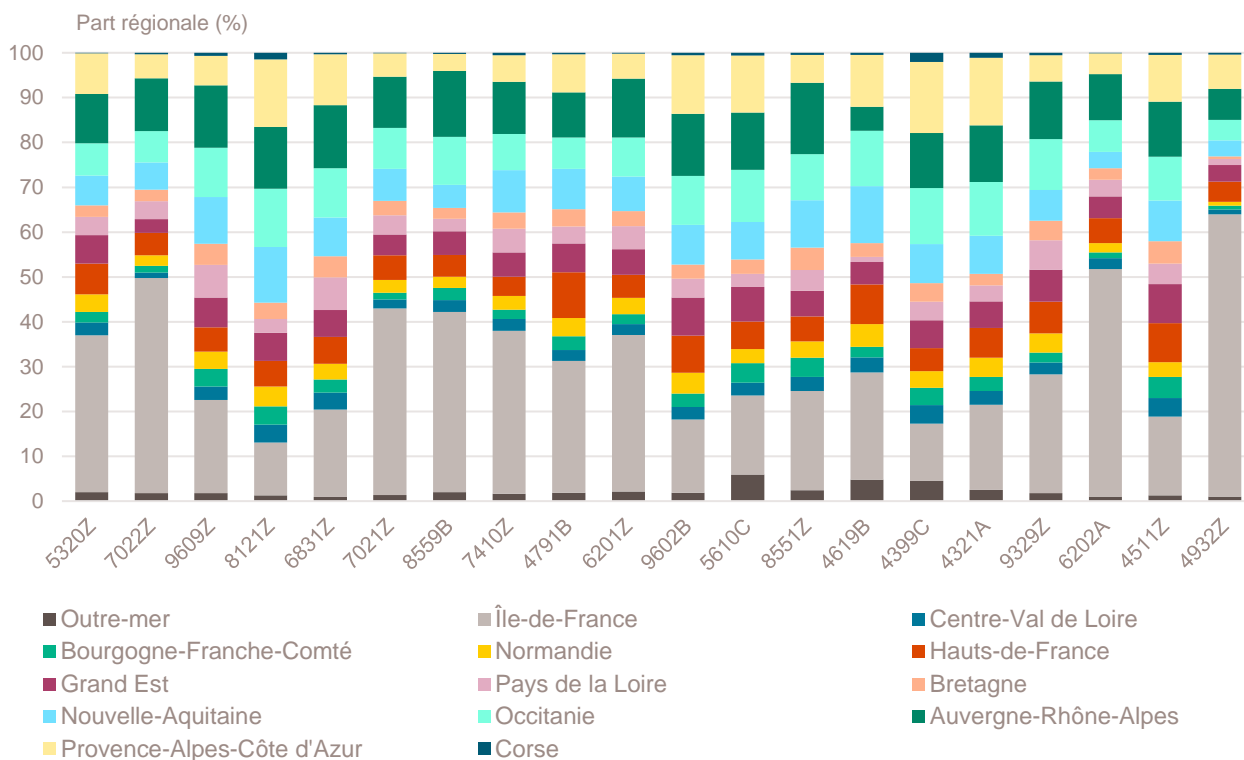
Top 20 des activités en nombre de créations d'entreprises en France

Septembre 2021	Nombre de créations d'entreprises	Part des micro-entrepreneurs %	Évolution septembre 2020-2021 %
5320Z-Autres activités de poste et de courrier	7 397	93,4	- 21,4
7022Z-Conseil pour les affaires et autres conseils de gestion	6 191	76,3	+ 0,3
9609Z-Autres services personnels n.c.a.	4 389	93,0	+ 52,0
8121Z-Nettoyage courant des bâtiments	2 360	88,3	+ 10,1
6831Z-Agences immobilières	2 209	75,1	- 3,2
7021Z-Conseil en relations publiques et communication	2 036	92,5	+ 70,7
8559B-Autres enseignements	2 035	92,3	- 10,2
7410Z-Activités spécialisées de design	1 825	81,0	+ 23,7
4791B-Vente à distance sur catalogue spécialisé	1 674	70,4	+ 20,7
6201Z-Programmation informatique	1 580	81,2	+ 1,9
9602B-Soins de beauté	1 396	81,9	+ 12,2
5610C-Restauration de type rapide	1 343	38,7	- 40,2
8551Z-Enseignement de disciplines sportives et d'activités de loisirs	1 328	93,8	+ 8,8
4619B-Autres intermédiaires du commerce en produits divers	1 272	83,2	- 21,9
4399C-Travaux de maçonnerie générale et gros œuvre de bâtiment	1 214	55,1	- 4,3
4321A-Travaux d'installation électrique dans tous locaux	1 162	64,4	- 14,4
9329Z-Autres activités récréatives et de loisirs	1 110	91,4	- 31,1
6202A-Conseil en systèmes et logiciels informatiques	1 096	64,0	+ 57,5
4511Z-Commerce de voitures et de véhicules automobiles légers	1 093	63,0	- 14,3
4932Z-Transports de voyageurs par taxis	1 061	46,7	+ 17,8

Champ : France entière, ensemble des activités marchandes non agricoles (données brutes).

Source : Insee (Sirene). Traitements Observatoire de la création d'entreprise.

Répartition régionale des activités de ce Top 20, septembre 2021



Champ : France entière, ensemble des activités marchandes non agricoles (données brutes).

Source : Insee (Sirene). Traitements Observatoire de la création d'entreprise.

Top 20 des activités en termes de croissance du nombre de créations d'entreprises

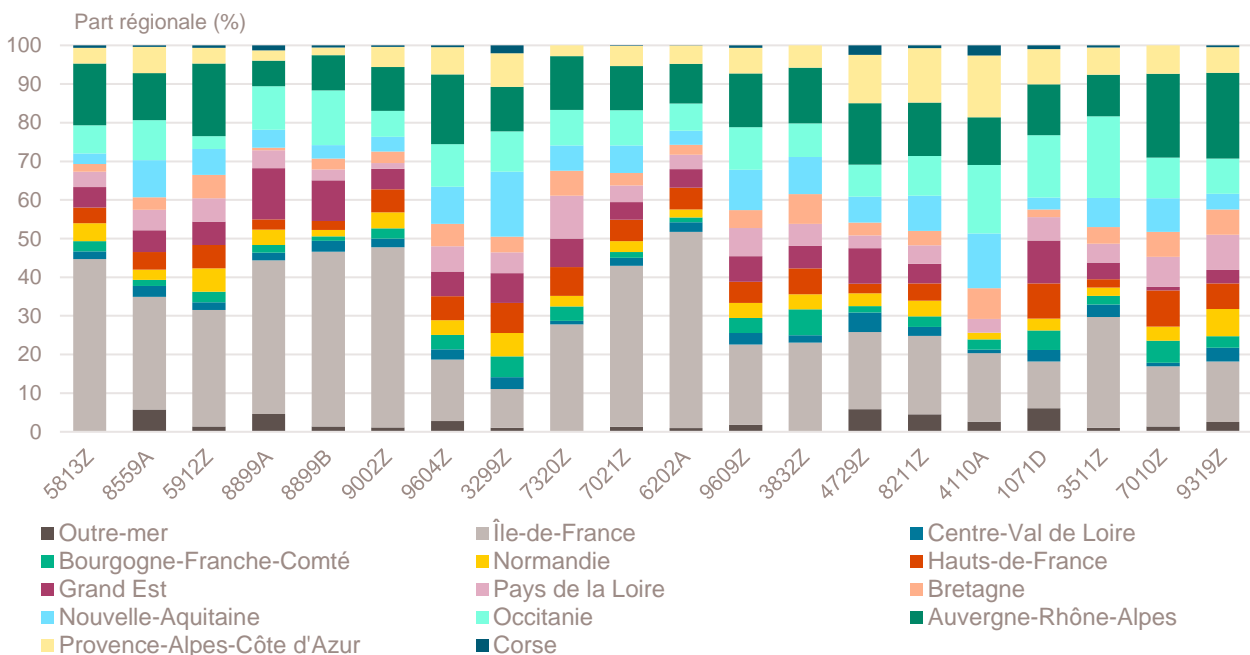
Septembre 2021	Nombre de créations d'entreprises	Part des micro-entrepreneurs %	Évolution septembre 2020-2021 %
5813Z-Édition de journaux	150	94,7	+ 689,5
8559A-Formation continue d'adultes	970	73,5	+ 218,0
5912Z-Post-production de films, de vidéo et de programmes de télévision	149	90,6	+ 217,0
8899A-Autre accueil ou accomp. sans hébergement d'enfants et d'adolescents	151	97,4	+ 214,6
8899B-Action sociale sans hébergement n.c.a.	352	96,6	+ 124,2
9002Z-Activités de soutien au spectacle vivant	266	89,1	+ 95,6
9604Z-Entretien corporel	610	90,5	+ 88,3
3299Z-Autres activités manufacturières n.c.a.	297	91,2	+ 77,8
7320Z-Études de marché et sondages	108	86,1	+ 74,2
7021Z-Conseil en relations publiques et communication	2 036	92,5	+ 70,7
6202A-Conseil en systèmes et logiciels informatiques	1 096	64,0	+ 57,5
9609Z-Autres services personnels n.c.a.	4 389	93,0	+ 52,0
3832Z-Récupération de déchets triés	104	82,7	+ 48,6
4729Z-Autres commerces de détail alimentaires en magasin spécialisé	120	20,0	+ 46,3
8211Z-Services administratifs combinés de bureau	789	62,6	+ 45,0
4110A-Promotion immobilière de logements	113	0,0	+ 36,1
1071D-Pâtisserie	99	70,7	+ 35,6
3511Z-Production d'électricité	185	2,2	+ 35,0
7010Z-Activités des sièges sociaux	437	0,0	+ 34,0
9319Z-Autres activités liées au sport	198	65,7	+ 33,8

Note de lecture : de nombreuses activités comptant très peu de créations, l'évolution de leur nombre dans le temps peut être très forte. Afin d'éviter ce biais, seules sont prises en compte les activités qui comptent un nombre de créations supérieur au troisième quartile du mois analysé (à savoir les secteurs avec plus de 84 créations d'entreprises en France).

Champ : France entière, ensemble des activités marchandes non agricoles (données brutes).

Source : Insee (Sirene). Traitements Observatoire de la création d'entreprise.

Répartition régionale des activités de ce Top 20, septembre 2021



Champ : France entière, ensemble des activités marchandes non agricoles (données brutes).

Source : Insee (Sirene). Traitements Observatoire de la création d'entreprise.

Top 20 des activités en termes de décroissance du nombre de créations d'entreprises

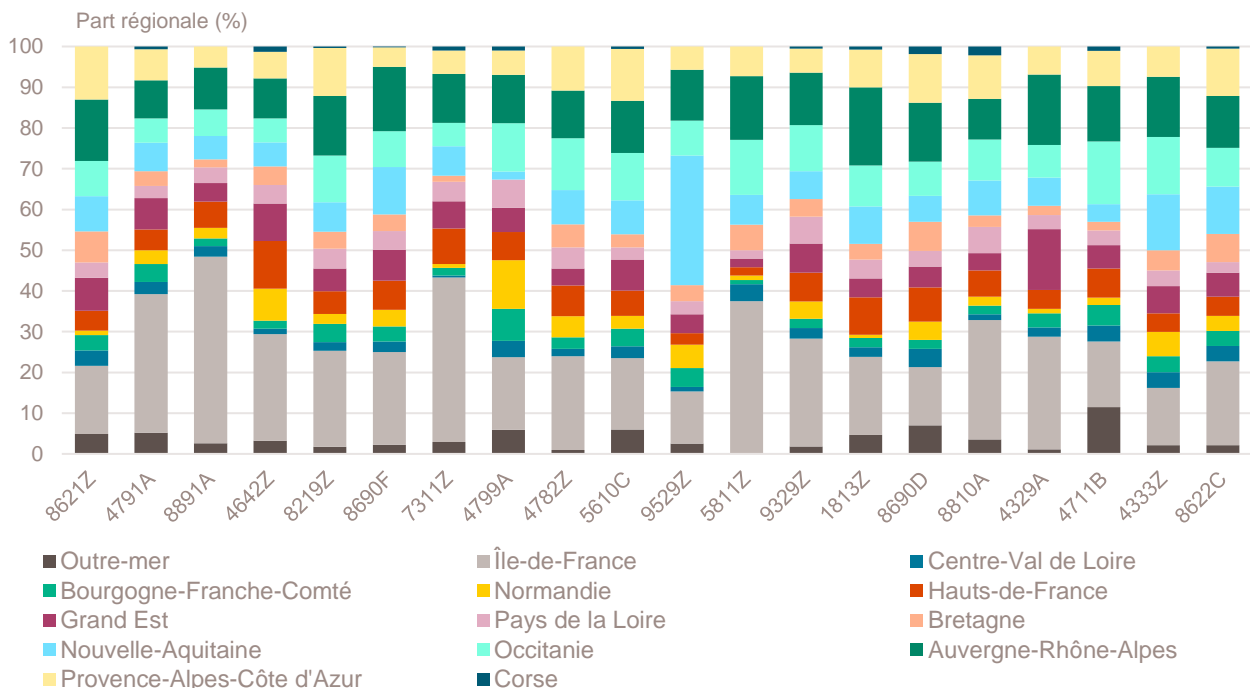
Septembre 2021	Nombre de créations d'entreprises	Part des micro-entrepreneurs %	Évolution septembre 2020-2021 %
8621Z-Activité des médecins généralistes	185	4,9	- 56,2
4791A-Vente à distance sur catalogue général	889	76,7	- 50,9
8891A-Accueil de jeunes enfants	155	61,9	- 50,3
4642Z-Commerce de gros d'habillement et de chaussures	153	58,8	- 42,0
8219Z-Photocopie, prépa. de documents et autres activités de soutien de bureau	288	90,6	- 41,3
8690F-Activités de santé humaine non classées ailleurs	905	91,0	- 41,2
7311Z-Activités des agences de publicité	208	55,8	- 41,1
4799A-Vente à domicile	101	64,4	- 40,9
4782Z-Comm. de détail de textiles, habillement etc. sur éventaires et marchés	213	91,5	- 40,5
5610C-Restauration de type rapide	1 343	38,7	- 40,2
9529Z-Réparation d'autres biens personnels et domestiques	280	83,9	- 35,6
5811Z-Édition de livres	96	74,0	- 32,9
9329Z-Autres activités récréatives et de loisirs	1 110	91,4	- 31,1
1813Z-Activités de pré-presse	130	77,7	- 30,1
8690D-Activités des infirmiers et des sages-femmes	644	7,3	- 29,8
8810A-Aide à domicile	140	70,7	- 29,6
4329A-Travaux d'isolation	87	42,5	- 29,3
4711B-Commerce d'alimentation générale	279	20,1	- 26,8
4333Z-Travaux de revêtement des sols et des murs	284	67,3	- 26,6
8622C-Autres activités des médecins spécialistes	189	1,6	- 26,2

Note de lecture : de nombreuses activités comptant très peu de créations, l'évolution de leur nombre dans le temps peut être très forte. Afin d'éviter ce biais, seules sont prises en compte les activités qui comptent un nombre de créations supérieur au troisième quartile du mois analysé (à savoir les secteurs avec plus de 84 créations d'entreprises en France).

Champ : France entière, ensemble des activités marchandes non agricoles (données brutes).

Source : Insee (Sirene). Traitements Observatoire de la création d'entreprise.

Répartition régionale des activités de ce Top 20, septembre 2021



Champ : France entière, ensemble des activités marchandes non agricoles (données brutes).

Source : Insee (Sirene). Traitements Observatoire de la création d'entreprise.

Création d'entreprise en France selon la nature juridique

Septembre 2021	Nombre de créations d'entreprises	Part dans le total %	Évolution septembre 2020-2021 %	Évolution janvier à septembre 2020-2021 %
Entreprises individuelles	65 188	76,2	- 5,0	+ 23,3
Micro-entrepreneurs ^a	58 170	68,0	---	---
Entreprises individuelles classiques	7 018	8,2	---	---
Sociétés	20 345	23,8	+ 3,9	+ 31,4
SARL & EURL	5 899	6,9	+ 6,0	+ 28,1
SAS & SASU	13 498	15,8	+ 3,3	+ 34,1
SCI	73	0,1	- 20,7	+ 3,3
Autres ^b	875	1,0	+ 2,9	+ 15,9
Total France entière	85 533	100,0	- 3,0	+ 25,4

a. L'Insee a identifié une erreur dans les statistiques de créations d'entreprises depuis 2015. Elle porte sur la répartition des créations entre entreprises individuelles classiques et micro-entrepreneurs, sans que le volume total des créations d'entreprises ni la répartition entre sociétés et entreprises individuelles ne soient affectés. Les séries corrigées ne sont, pour le moment, disponibles qu'à partir de janvier 2021, ce qui ne nous permet pas de communiquer sur les évolutions.

b. Dont associations, fondations, collectivités territoriales, organismes professionnels, syndicats de propriétaires, etc.

Champ : France entière, ensemble des activités marchandes non agricoles (données brutes).

Source : Insee (Sirene). Traitements Observatoire de la création d'entreprise.

Création d'entreprise en France selon le type de la commune d'implantation

Septembre 2021	Nombre de créations d'entreprises	Part dans le total %	Évolution septembre 2020-2021 %	Évolution janvier à septembre 2020-2021 %
Rurale éloignée très peu dense	1 201	1,4	+ 2,4	+ 31,2
Rurale éloignée peu dense	3 527	4,1	+ 10,0	+ 28,3
Rurale périphérique très peu dense	713	0,8	+ 12,8	+ 39,3
Rurale périphérique peu dense	7 208	8,4	+ 10,5	+ 28,6
Bourg	2 374	2,8	+ 3,1	+ 26,7
Petite ville	2 249	2,6	+ 6,2	+ 28,5
Urbaine périphérique peu dense	4 613	5,4	+ 2,8	+ 28,8
Urbaine dense	19 056	22,3	+ 0,3	+ 28,5
Urbaine très dense	44 592	52,1	- 8,5	+ 22,6
Total France entière	85 533	100,0	- 3,0	+ 25,4

Champ : France entière, ensemble des activités marchandes non agricoles (données brutes).

Sources : Insee (Sirene, COG), IGN 2019, MENJ-DEPP, CGET. Traitements Observatoire de la création d'entreprise.

Création d'entreprise en France dans les territoires fragiles

Septembre 2021	Nombre de créations d'entreprises	Part dans le total %	Évolution septembre 2020-2021 %	Évolution janvier à septembre 2020-2021 %
Zones de revitalisation rurale (ZRR)	9 205	10,8	+ 8,4	+ 30,8
Zones d'aide à finalité régionale (AFR)	18 231	21,3	- 0,0	+ 31,1
Petites villes de demain (PVD)	6 318	7,4	+ 5,1	+ 28,3
Actions cœur de ville (ACV)	8 887	10,4	+ 0,9	+ 29,1

Champ : France entière, ensemble des activités marchandes non agricoles (données brutes).

Sources : Insee (Sirene, COG), CGET. Traitements Observatoire de la création d'entreprise.

Création d'entreprise en France selon la région et le département d'implantation

Septembre 2021	Nombre de créations d'entreprises	Part des micro-entrepreneurs %	Évolution septembre 2020-2021 %	Évolution janvier à septembre 2020-2021 %
Auvergne-Rhône-Alpes	10 577	69,4	+ 0,4	+ 20,5
01 - Ain	687	69,7	- 3,5	+ 22,8
03 - Allier	229	66,4	+ 13,4	+ 26,7
07 - Ardèche	350	76,0	+ 13,6	+ 28,4
15 - Cantal	87	56,3	+ 10,1	+ 29,8
26 - Drôme	696	71,4	+ 10,0	+ 21,8
38 - Isère	1 672	74,1	- 5,1	+ 21,1
42 - Loire	846	64,4	+ 2,3	+ 20,4
43 - Haute-Loire	190	59,5	+ 8,6	+ 31,3
63 - Puy-de-Dôme	623	66,3	+ 1,0	+ 31,3
69 - Rhône	3 450	69,1	- 5,3	+ 15,4
73 - Savoie	655	67,2	+ 9,7	+ 20,5
74 - Haute-Savoie	1 092	70,2	+ 10,8	+ 21,3
Bourgogne-Franche-Comté	2 493	71,1	- 1,5	+ 23,9
21 - Côte-d'Or	573	71,4	- 1,7	+ 23,0
25 - Doubs	534	69,7	- 0,7	+ 20,7
39 - Jura	214	65,9	- 1,8	+ 25,0
58 - Nièvre	148	79,7	- 12,4	+ 33,3
70 - Haute-Saône	177	69,5	+ 6,0	+ 13,4
71 - Saône-et-Loire	415	71,6	- 6,3	+ 28,5
89 - Yonne	291	72,2	+ 2,8	+ 28,6
90 - Territoire-de-Belfort	141	72,3	+ 7,6	+ 16,5
Bretagne	3 176	64,0	+ 11,8	+ 32,1
22 - Côtes-d'Armor	464	65,3	+ 20,5	+ 38,7
29 - Finistère	765	62,1	+ 4,1	+ 28,7
35 - Ille-et-Vilaine	1 216	65,3	+ 10,3	+ 32,9
56 - Morbihan	731	63,2	+ 18,1	+ 30,2
Centre-Val de Loire	2 371	69,8	+ 3,4	+ 29,9
18 - Cher	268	70,5	+ 19,6	+ 37,3
28 - Eure-et-Loir	405	69,1	+ 9,2	+ 23,9
36 - Indre	169	69,8	+ 25,2	+ 31,9
37 - Indre-et-Loire	643	68,4	+ 0,3	+ 35,5
41 - Loir-et-Cher	290	68,3	+ 4,7	+ 16,5
45 - Loiret	596	72,1	- 7,7	+ 30,5
Corse	493	66,3	+ 6,3	+ 29,8
2A - Corse-du-Sud	274	67,2	+ 6,2	+ 30,2
2B - Haute-corse	219	65,3	+ 6,3	+ 29,5
Grand Est	5 164	69,8	- 3,4	+ 31,6
08 - Ardennes	204	73,5	+ 11,5	+ 30,6
10 - Aube	276	60,1	- 1,4	+ 35,4
51 - Marne	694	72,5	+ 16,2	+ 43,8
52 - Haute-Marne	107	61,7	+ 17,6	+ 32,6
54 - Meurthe-et-Moselle	672	72,0	- 8,7	+ 25,4
55 - Meuse	114	57,0	+ 17,5	+ 41,1
57 - Moselle	835	71,6	- 9,2	+ 33,6
67 - Bas-Rhin	1 298	69,9	- 5,3	+ 29,3
68 - Haut-Rhin	665	70,5	- 14,3	+ 30,2
88 - Vosges	299	65,6	+ 0,3	+ 23,9

Note de lecture : les données détaillées pour chaque région française (hors Mayotte) sont disponibles dans la collection « Fiche statistique mensuelle régionale ».

Champ : France, ensemble des activités marchandes non agricoles (données brutes).

Sources : Insee (Sirene, COG), CGET. Traitements Observatoire de la création d'entreprise.

Septembre 2021	Nombre de créations d'entreprises	Part des micro-entrepreneurs %	Évolution septembre 2020-2021 %	Évolution janvier à septembre 2020-2021 %
Hauts-de-France	5 097	69,9	- 2,6	+ 29,5
02 - Aisne	346	69,1	+ 4,8	+ 30,4
59 - Nord	2 580	68,9	- 9,4	+ 28,7
60 - Oise	790	67,3	+ 22,3	+ 33,9
62 - Pas-de-Calais	941	72,3	- 0,5	+ 30,4
80 - Somme	440	75,9	- 4,6	+ 24,6
Île-de-France	24 163	65,9	- 9,7	+ 17,4
75 - Paris	7 231	57,5	- 10,6	+ 13,9
77 - Seine-et-Marne	1 956	71,1	+ 0,5	+ 29,7
78 - Yvelines	2 239	70,7	- 2,6	+ 21,5
91 - Essonne	1 782	70,4	- 16,0	+ 16,9
92 - Hauts-de-Seine	3 383	71,4	- 2,2	+ 13,6
93 - Seine-Saint-Denis	3 207	64,4	- 16,4	+ 17,7
94 - Val-de-Marne	2 402	70,9	- 14,7	+ 14,6
95 - Val-d'Oise	1 963	69,0	- 10,2	+ 23,5
Normandie	3 119	71,6	- 5,2	+ 27,1
14 - Calvados	800	71,3	+ 3,9	+ 24,8
27 - Eure	544	72,2	- 4,4	+ 30,9
50 - Manche	354	66,7	+ 8,9	+ 26,7
61 - Orne	214	72,4	+ 5,4	+ 27,7
76 - Seine-Maritime	1 207	72,9	- 15,2	+ 27,1
Nouvelle-Aquitaine	7 245	71,6	+ 10,9	+ 31,4
16 - Charente	318	71,1	- 5,6	+ 31,6
17 - Charente-Maritime	827	75,6	+ 16,0	+ 28,9
19 - Corrèze	195	66,2	- 1,0	+ 30,9
23 - Creuse	91	70,3	+ 44,4	+ 31,3
24 - Dordogne	390	71,8	- 11,6	+ 25,0
33 - Gironde	2 665	70,3	+ 7,9	+ 31,2
40 - Landes	484	73,1	+ 9,5	+ 29,6
47 - Lot-et-Garonne	351	70,9	+ 31,0	+ 35,9
64 - Pyrénées-Atlantiques	867	71,4	+ 28,8	+ 35,0
79 - Deux-Sèvres	276	71,0	+ 32,1	+ 33,1
86 - Vienne	429	75,8	+ 19,8	+ 27,6
87 - Haute-Vienne	352	69,9	- 2,8	+ 41,7
Occitanie	8 114	72,6	- 3,1	+ 27,4
09 - Ariège	190	78,4	+ 8,0	+ 27,5
11 - Aude	415	74,2	+ 3,5	+ 30,1
12 - Aveyron	227	68,3	- 8,8	+ 28,3
30 - Gard	939	72,7	+ 2,3	+ 27,9
31 - Haute-Garonne	2 369	73,2	- 2,9	+ 21,9
32 - Gers	189	68,8	- 10,8	+ 32,8
34 - Hérault	1 925	73,2	- 12,5	+ 30,0
46 - Lot	175	67,4	+ 8,7	+ 27,9
48 - Lozère	44	59,1	- 15,4	+ 42,3
65 - Hautes-Pyrénées	211	77,3	- 20,1	+ 15,4
66 - Pyrénées-Orientales	678	70,2	+ 11,3	+ 37,4
81 - Tarn	429	69,7	- 1,4	+ 25,5
82 - Tarn-et-Garonne	323	73,4	+ 24,2	+ 33,1

Note de lecture : les données détaillées pour chaque région française (hors Mayotte) sont disponibles dans la collection « Fiche statistique mensuelle régionale ».

Champ : France, ensemble des activités marchandes non agricoles (données brutes).

Sources : Insee (Sirene, COG), CGET. Traitements Observatoire de la création d'entreprise.

Septembre 2021	Nombre de créations d'entreprises	Part des micro-entrepreneurs %	Évolution septembre 2020-2021 %	Évolution janvier à septembre 2020-2021 %
Pays de la Loire	3 916	69,7	+ 20,7	+ 34,8
44 - Loire-Atlantique	1 806	73,1	+ 18,3	+ 33,5
49 - Maine-et-Loire	803	69,9	+ 12,9	+ 39,9
53 - Mayenne	254	60,2	+ 37,3	+ 23,0
72 - Sarthe	430	63,5	+ 28,0	+ 36,0
85 - Vendée	623	67,9	+ 28,2	+ 36,9
Provence-Alpes-Côte d'Azur	7 268	64,3	- 15,2	+ 30,8
04 - Alpes-de-Haute-Provence	170	71,2	+ 9,7	+ 36,3
05 - Hautes-Alpes	157	68,2	- 4,3	+ 28,2
06 - Alpes-Maritimes	1 843	67,1	- 14,9	+ 25,0
13 - Bouches-du-Rhône	2 862	59,9	- 19,6	+ 36,3
83 - Var	1 470	66,4	- 13,5	+ 28,5
84 - Vaucluse	766	67,9	- 6,9	+ 28,5
France métrop. hors Île-de-France	59 033	69,5	- 0,4	+ 28,3
France métropolitaine	83 196	68,4	- 3,3	+ 25,0
France d'outre-mer	2 337	52,8	+ 7,8	+ 41,2
971 - Guadeloupe	513	52,4	- 8,9	+ 28,6
972 - Martinique	423	49,9	+ 24,8	+ 47,5
973 - Guyane	269	50,9	+ 28,7	+ 65,7
974 - La Réunion	971	58,8	+ 12,0	+ 40,1
976 - Mayotte	161	29,2	- 15,3	+ 49,5
France entière	85 533	68,0	- 3,0	+ 25,4

Lecture : en septembre 2021, 3 916 entreprises ont été créées en Pays de la Loire (dont 69,7 % de micro-entrepreneurs), un nombre en hausse de + 20,7 % par rapport à septembre 2020. Le nombre cumulé de créations dans la région sur janvier-septembre 2021 a augmenté de + 34,8 % par rapport au cumul des créations d'entreprises sur la même période de 2020.

Note de lecture : les données détaillées pour chaque région française (hors Mayotte) sont disponibles dans la collection « Fiche statistique mensuelle régionale ».

Champ : France, ensemble des activités marchandes non agricoles (données brutes).

Sources : Insee (Sirene, COG), CGET. Traitements Observatoire de la création d'entreprise.

Méthodologie

Pour réaliser ce document, l'Observatoire de la création (OCE) de Bpifrance Création se sert des informations statistiques brutes (non corrigées des variations saisonnières et des jours ouvrés) du répertoire des entreprises et des établissements (REE) de la base de données Sirene, des fichiers du Code officiel géographique (COG), tous deux mis à disposition par l'Insee, ainsi que de bases complémentaires pour les données communales ; la base du CGET pour les communes en ZRR et la base de la direction de l'évaluation, de la prospective et de la performance (DEPP) du ministère chargé de l'éducation nationale pour la typologie de communes.

➔ [Pour les données corrigées, voir le site de l'Insee.](#)

Après une première publication des chiffres mensuels (données provisoires), l'Insee procède à une première révision le mois suivant (données semi-définitives), puis à une seconde un mois après pour arrêter les chiffres (données définitives). Seules les données antérieures à deux mois sont donc définitives. Les travaux de l'OCE intégrant au fur et à mesure ces révisions, les données peuvent alors être différentes d'une publication à l'autre pour les trois mois les plus récents.

Les résultats statistiques présentés portent sur l'ensemble des activités marchandes non agricoles, autrement dit, sur les activités de l'industrie, du commerce et des services. Sauf mention particulière, ils concernent la France.

Calculs

Sur les 732 secteurs d'activité répertoriés dans la nomenclature d'activités française (NAF), la plupart comptent peu ou prou de créations d'entreprises dans chaque territoire. Pour éviter que ces secteurs ne biaisent les calculs, seuls sont pris en compte ceux qui comptent un nombre de créations d'entreprises supérieur au 3^e quartile du mois analysé.

Définitions

La définition des **créations d'entreprises** s'appuie sur les concepts harmonisés au niveau européen. Elles correspondent aux nouvelles immatriculations dans le répertoire REE, qui enregistrent un début d'activité relevant de l'un des cas suivants : création de nouveaux moyens de production ; redémarrage d'une activité après une interruption de plus d'un an ; redémarrage d'une activité après une interruption de moins d'un an, mais avec changement d'activité ; reprise, par une entreprise nouvelle, des activités d'une autre entreprise s'il n'y a pas continuité entre la situation du cédant et celle du repreneur, en termes d'activité et de localisation.

Pour les **micro-entrepreneurs** (ex-auto-entrepreneurs), les créations ne sont pas dénombrées selon le concept européen. Il y a bien immatriculation dans le répertoire Sirene, mais sans savoir s'il y aura ou pas un début d'activité. Par ailleurs, certaines immatriculations ne seront pas validées par l'Agence centrale des organismes de Sécurité sociale (Acoss), comme les personnes relevant de la mutualité sociale agricole ou de professions réglementées qui n'ont pas le droit d'être micro-entrepreneur. Sont définis comme micro-entrepreneurs, tous les entrepreneurs individuels inscrits sous le régime fiscal de la micro-entreprise et soumis au régime micro-social simplifié.

➔ [Pour en savoir plus, voir le site de Bpifrance Création.](#)

Les **zones de revitalisation rurale** (ZRR) regroupent les communes peu densément peuplées et caractérisées comme fragiles pour des raisons socio-économiques. Le classement des communes en ZRR permet aux entreprises qui y sont installées de bénéficier d'aides fiscales. Les **zones d'aide à finalité régionale** (AFR) correspondent aux territoires de l'Union européenne présentant des retards de développement, dans lesquels l'État et les collectivités locales ont alloué sur 2014-2020 des aides aux entreprises pour encourager les investissements et la création durable d'emplois. Le programme **Petites villes de demain** (PVD) permet aux villes de moins de 20 000 habitants sélectionnées, de bénéficier d'un soutien de l'État et de ses partenaires pour mettre en oeuvre leurs projets de revitalisation. Le programme **Action coeur de ville** (ACV) vise à faciliter et à soutenir le travail des collectivités locales, à inciter les acteurs du logement, du commerce et de l'urbanisme à réinvestir les centres-villes, à favoriser le maintien ou l'implantation d'activités en coeur de ville, afin d'améliorer les conditions de vie dans les villes moyennes.

Une **typologie des communes en neuf catégories** a été établie par la Direction de l'évaluation, de la prospective et de la performance du ministère en charge de l'Éducation nationale pour décrire le système éducatif. Cette caractérisation du territoire, basée sur un croisement d'approches morphologique et fonctionnelle, permet de distinguer plusieurs types de communes rurales et urbaines. Elle a l'avantage d'être plus précise que l'approche par grille de densité, jusqu'ici utilisée, surtout pour décrire les zones rurales.

Bpifrance Création – Observatoire de la création d'entreprise (OCE)

27-31, avenue du Général Leclerc, 94700 Maisons-Alfort

Publication 100 % numérique mise en ligne le 03/11/2021.

Toute reproduction partielle ou totale à usage collectif de la présente publication est autorisée à la condition expresse de citer la source ainsi : « Observatoire de la création d'entreprise. La création d'entreprise en France, chiffres de septembre 2021. Bpifrance Création, novembre 2021 ».

Contact : utilisez le formulaire de contact sur le site de Bpifrance Création.