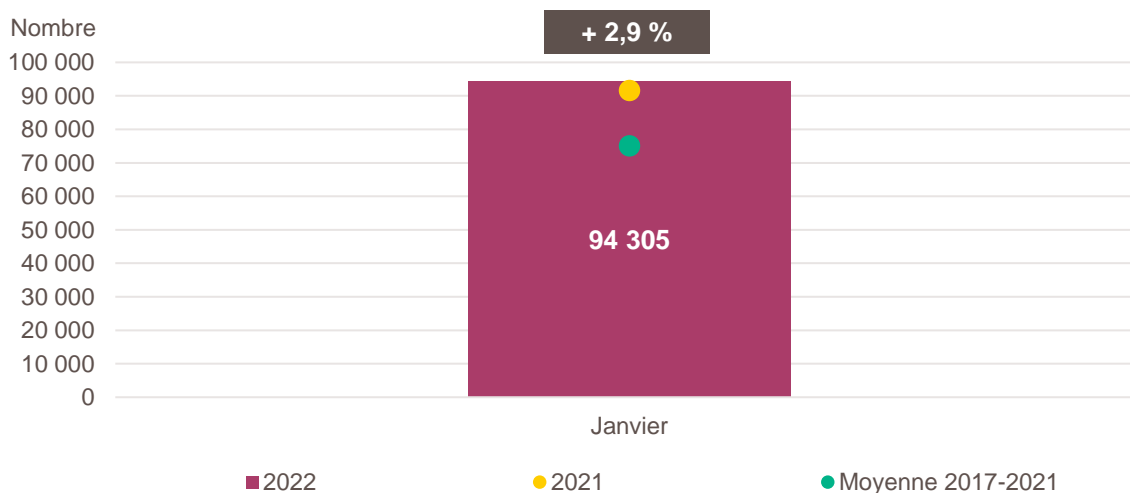


*Avertissement : à partir de la présente publication, les créations d'entreprises sont calculées selon le dispositif rénové par l'Insee. Il en résulte un relèvement en niveau des créations d'entreprises. Les données de cette publication ne sont donc pas comparables à celles des productions précédentes.*

*Pour en savoir plus : [documentation de l'Insee](#)*

### Création d'entreprise en France en janvier 2022

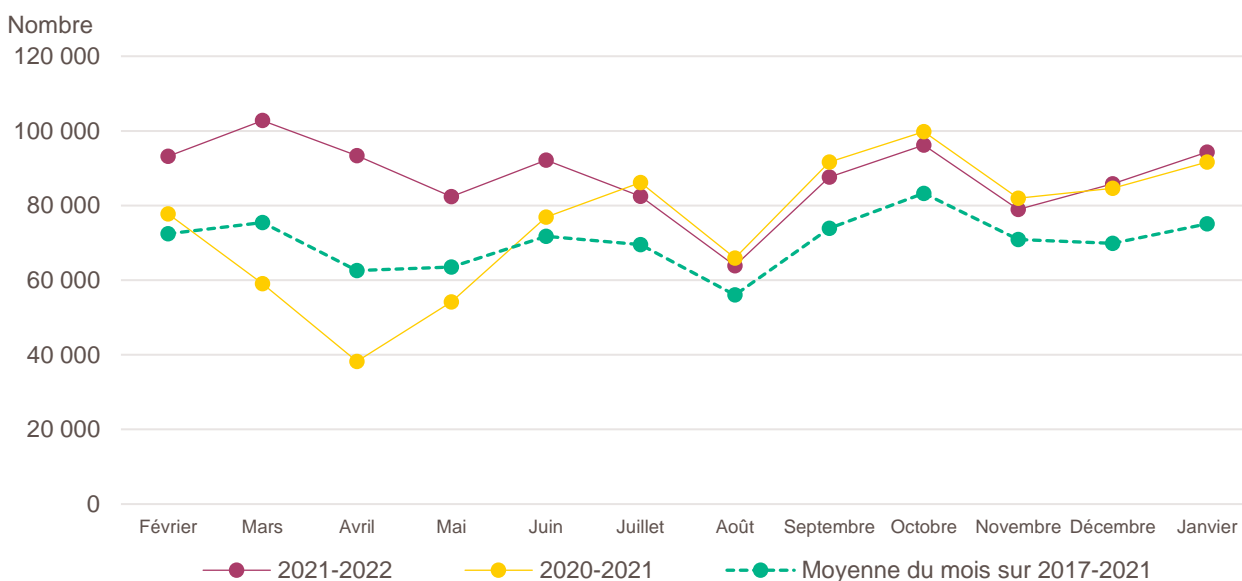


*Lecture : en janvier 2022, 94 305 entreprises ont été créées en France, soit + 2,9 % par rapport à janvier 2021 (marque jaune). Le nombre moyen de créations est de 75 133 pour le mois de janvier sur la période 2017-2021 (marque verte).*

*Champ : France entière, unités légales productives et marchandes, exerçant une activité non agricole (données brutes).*

*Source : Insee (Sirene). Traitements Observatoire de la création d'entreprise.*

### Évolution de la création d'entreprise en France sur douze mois glissants



*Lecture : en février 2020, 77 754 entreprises ont été créées en France contre 93 159 en février 2021 et 72 464 en moyenne pour les mois de février 2017 à 2021.*

*Champ : France entière, unités légales productives et marchandes, exerçant une activité non agricole (données brutes).*

*Source : Insee (Sirene). Traitements Observatoire de la création d'entreprise.*

## Création d'entreprise en France selon le secteur d'activité

Janvier 2022	Nombre de créations d'entreprises	Part des micro-entrepreneurs %	Évolution janvier 2021-2022 %
<b>Activités secondaires</b>	<b>12 446</b>	<b>55,5</b>	<b>+ 2,8</b>
Industrie	4 237	62,1	+ 7,9
Construction	8 209	52,0	+ 0,3
<b>Activités de type commerce</b>	<b>23 078</b>	<b>61,8</b>	<b>- 13,7</b>
Commerce de détail	7 806	47,0	- 29,6
Commerce de gros	2 615	57,4	- 20,2
Commerce de bouche <sup>a</sup>	172	37,8	- 28,0
Commerce et réparation automobiles	2 060	60,2	- 13,4
Hébergement	490	31,6	- 10,6
Restauration	2 007	36,1	- 42,9
Services en direction des personnes	7 928	87,0	+ 39,1
<b>Activités de type services</b>	<b>58 781</b>	<b>65,4</b>	<b>+ 11,3</b>
Immobilier	3 563	40,8	+ 1,7
Transports et entreposage	7 410	84,3	- 31,7
Activités scientifiques et techniques	19 246	71,6	+ 30,3
Activités de soutien aux entreprises	6 908	60,8	+ 13,8
Information et communication	5 462	69,2	+ 18,8
Enseignement	4 554	84,0	+ 28,6
Arts, spectacles et activités récréatives	2 519	58,0	+ 31,1
Santé humaine et action sociale <sup>b</sup>	6 354	52,9	+ 29,3
Activités financières et d'assurance	2 765	12,6	+ 3,9
Activités des sociétés holding	846	0,0	- 3,6
<b>Total France entière</b>	<b>94 305</b>	<b>63,2</b>	<b>+ 2,9</b>

**a.** Ce regroupement de secteurs, composé par l'OCE, comprend les activités de charcuterie (10.13B), la cuisson de produits de boulangerie (10.71B), les boulangeries et boulangeries-pâtisseries (10.71C), ainsi que les pâtisseries (10.71D). Dans la nomenclature d'activité française NAF rév.2, ces activités appartiennent au secteur de l'industrie manufacturière alimentaire.

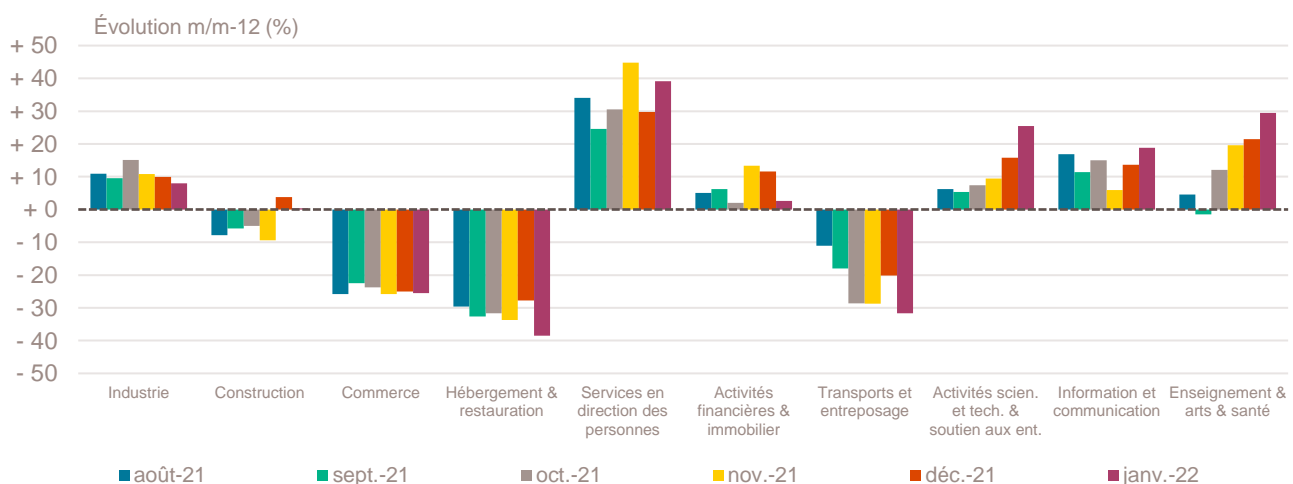
**b.** Dans ce secteur regroupé de la NAF rév.2, le nombre de créations d'entreprises relevant de l'action sociale est très faible.

Lecture : en janvier 2022, 4 237 entreprises ont été créées en France dans l'industrie (dont 62,1 % de micro-entrepreneurs), un nombre en hausse de + 7,9 % par rapport à janvier 2021.

Champ : France entière, unités légales productives et marchandes, exerçant une activité non agricole (données brutes).

Source : Insee (Sirene). Traitements Observatoire de la création d'entreprise.

## Variation du nombre de créations d'entreprises par secteur d'activité en France



Champ : France entière, unités légales productives et marchandes, exerçant une activité non agricole (données brutes).

Source : Insee (Sirene). Traitements Observatoire de la création d'entreprise.

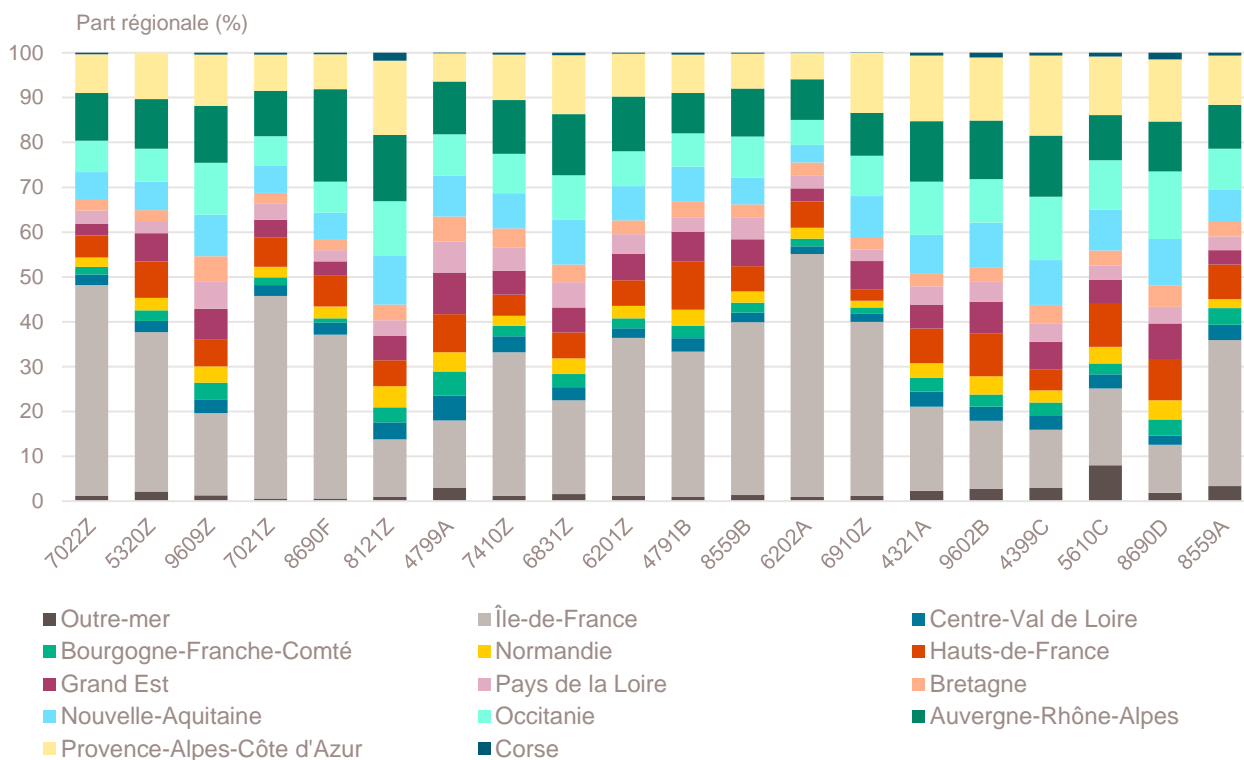
## Top 20 des activités en nombre de créations d'entreprises en France

Janvier 2022	Nombre de créations d'entreprises	Part des micro-entrepreneurs %	Évolution janvier 2021-2022 %
7022Z-Conseil pour les affaires et autres conseils de gestion	8 003	77,6	+ 42,0
5320Z-Autres activités de poste et de courrier	5 651	97,0	- 38,3
9609Z-Autres services personnels n.c.a.	4 795	92,6	+ 67,0
7021Z-Conseil en relations publiques et communication	3 178	92,4	+ 149,6
8690F-Activités de santé humaine non classées ailleurs	2 644	96,6	+ 55,3
8121Z-Nettoyage courant des bâtiments	2 398	88,0	+ 20,1
4799A-Vente à domicile	2 021	2,7	- 53,3
7410Z-Activités spécialisées de design	1 987	81,7	+ 5,0
6831Z-Agences immobilières	1 949	73,4	- 5,6
6201Z-Programmation informatique	1 814	76,6	+ 7,5
4791B-Vente à distance sur catalogue spécialisé	1 793	70,0	+ 4,9
8559B-Autres enseignements	1 542	91,7	- 4,4
6202A-Conseil en systèmes et logiciels informatiques	1 521	55,2	+ 48,0
6910Z-Activités juridiques	1 338	10,2	+ 0,4
4321A-Travaux d'installation électrique dans tous locaux	1 281	59,9	- 6,0
9602B-Soins de beauté	1 280	83,0	+ 33,8
4399C-Travaux de maçonnerie générale et gros œuvre de bâtiment	1 227	51,5	- 4,5
5610C-Restauration de type rapide	1 221	38,7	- 56,8
8690D-Activités des infirmiers et des sages-femmes	1 218	8,6	+ 28,5
8559A-Formation continue d'adultes	1 136	65,6	+ 124,5

Champ : France entière, unités légales productives et marchandes, exerçant une activité non agricole (données brutes).

Source : Insee (Sirene). Traitements Observatoire de la création d'entreprise.

## Répartition régionale des activités de ce Top 20, janvier 2022



Champ : France entière, unités légales productives et marchandes, exerçant une activité non agricole (données brutes).

Source : Insee (Sirene). Traitements Observatoire de la création d'entreprise.

## Top 20 des activités en termes de croissance du nombre de créations d'entreprises

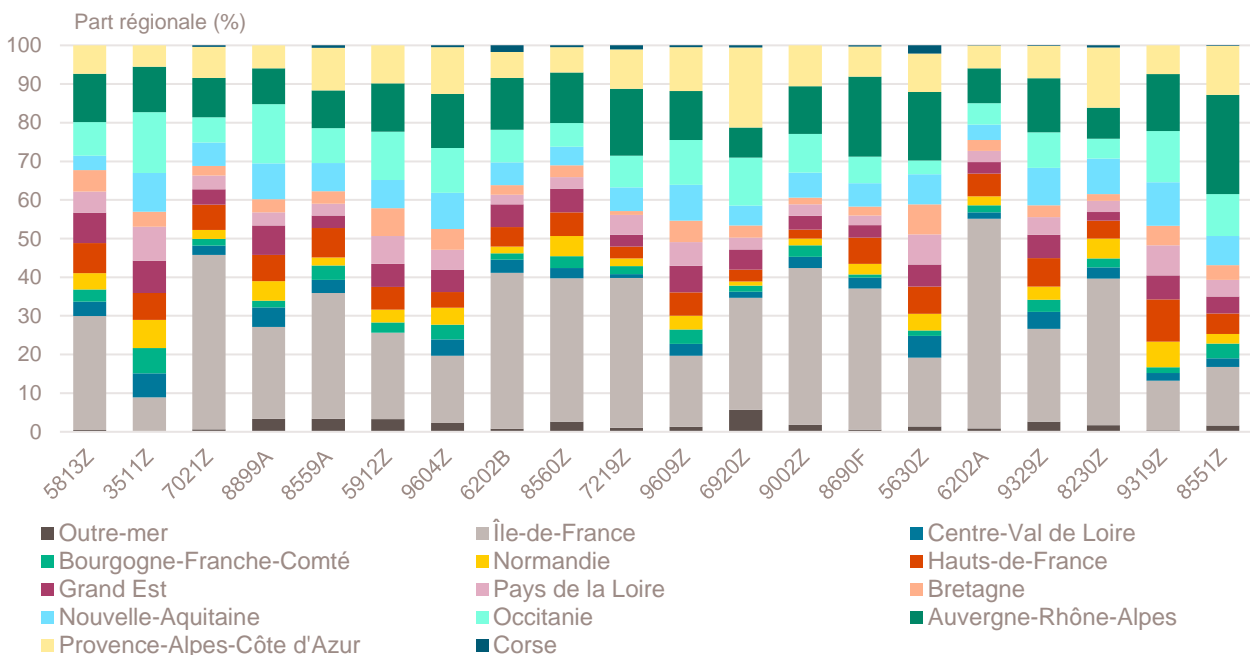
Janvier 2022	Nombre de créations d'entreprises	Part des micro-entrepreneurs %	Évolution janvier 2021-2022 %
5813Z-Édition de journaux	217	93,5	+ 985,0
3511Z-Production d'électricité	729	0,8	+ 152,2
7021Z-Conseil en relations publiques et communication	3 178	92,4	+ 149,6
8899A-Autre accueil ou accomp. sans hébergement d'enfants et d'adolescents	118	95,8	+ 131,4
8559A-Formation continue d'adultes	1 136	65,6	+ 124,5
5912Z-Post-production de films, de vidéo et de programmes de télévision	152	88,8	+ 117,1
9604Z-Entretien corporel	686	89,9	+ 109,1
6202B-Tierce maintenance de systèmes et d'applications informatiques	119	61,3	+ 95,1
8560Z-Activités de soutien à l'enseignement	229	92,6	+ 84,7
7219Z-Recherche-développement en autres sciences physiques et naturelles	98	81,6	+ 78,2
9609Z-Autres services personnels n.c.a.	4 795	92,6	+ 67,0
6920Z-Activités comptables	193	14,5	+ 66,4
9002Z-Activités de soutien au spectacle vivant	170	81,2	+ 56,0
8690F-Activités de santé humaine non classées ailleurs	2 644	96,6	+ 55,3
5630Z-Débits de boissons	141	15,6	+ 51,6
6202A-Conseil en systèmes et logiciels informatiques	1 521	55,2	+ 48,0
9329Z-Autres activités récréatives et de loisirs	761	87,3	+ 47,5
8230Z-Organisation de foires, salons professionnels et congrès	174	59,2	+ 47,5
9319Z-Autres activités liées au sport	257	63,4	+ 44,4
8551Z-Enseignement de disciplines sportives et d'activités de loisirs	937	87,3	+ 43,1

Note de lecture : de nombreuses activités comptant très peu de créations, l'évolution de leur nombre dans le temps peut être très forte. Afin d'éviter ce biais, seules sont prises en compte les activités qui comptent un nombre de créations supérieur au troisième quartile du mois analysé (à savoir les secteurs avec plus de 85 créations d'entreprises en France).

Champ : France entière, unités légales productives et marchandes, exerçant une activité non agricole (données brutes).

Source : Insee (Sirene). Traitements Observatoire de la création d'entreprise.

## Répartition régionale des activités de ce Top 20, janvier 2022



Champ : France entière, unités légales productives et marchandes, exerçant une activité non agricole (données brutes).

Source : Insee (Sirene). Traitements Observatoire de la création d'entreprise.

## Top 20 des activités en termes de décroissance du nombre de créations d'entreprises

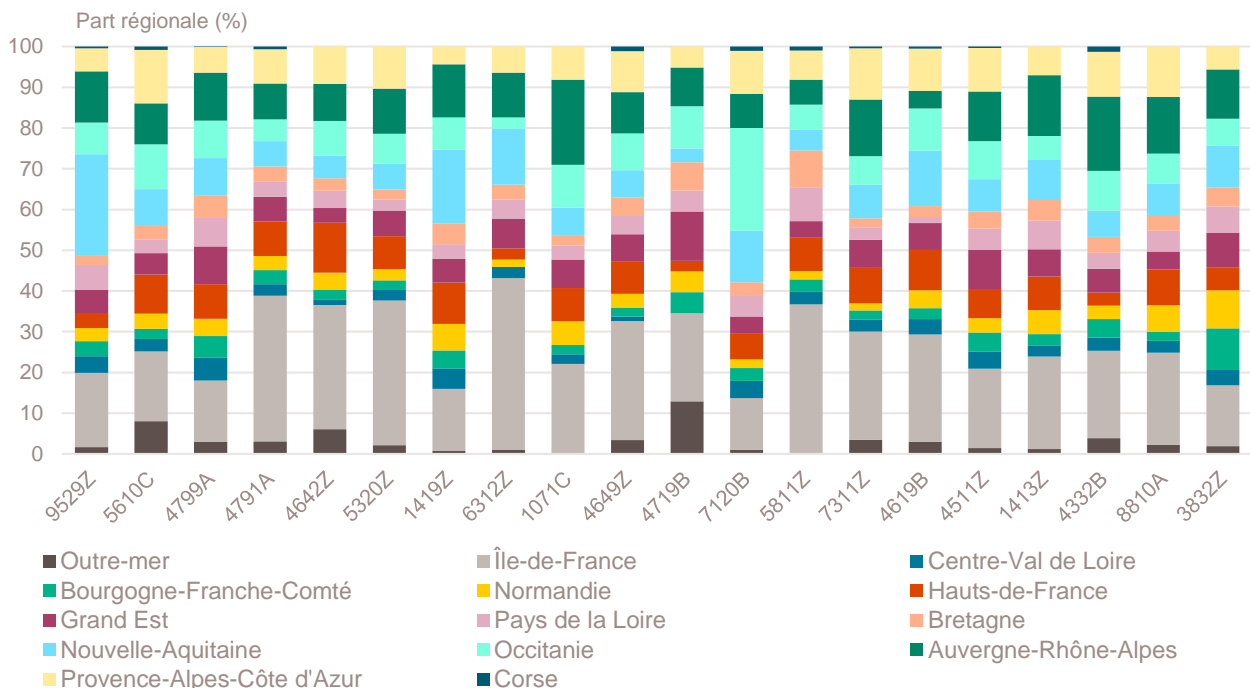
Janvier 2022	Nombre de créations d'entreprises	Part des micro-entrepreneurs %	Évolution janvier 2021-2022 %
9529Z-Réparation d'autres biens personnels et domestiques	246	85,8	- 59,7
5610C-Restauration de type rapide	1 221	38,7	- 56,8
4799A-Vente à domicile	2 021	2,7	- 53,3
4791A-Vente à distance sur catalogue général	1 020	76,6	- 42,6
4642Z-Commerce de gros d'habillement et de chaussures	164	57,9	- 41,0
5320Z-Autres activités de poste et de courrier	5 651	97,0	- 38,3
1419Z-Fabrication d'autres vêtements et accessoires	138	89,9	- 37,3
6312Z-Portails Internet	109	51,4	- 36,6
1071C-Boulangerie et boulangerie-pâtisserie	86	16,3	- 32,8
4649Z-Commerce de gros d'autres biens domestiques	89	44,9	- 32,6
4719B-Autres commerces de détail en magasin non spécialisé	116	62,1	- 31,8
7120B-Analyses, essais et inspections techniques	95	38,9	- 29,6
5811Z-Édition de livres	98	77,6	- 25,8
7311Z-Activités des agences de publicité	230	56,1	- 22,6
4619B-Autres intermédiaires du commerce en produits divers	1 130	85,8	- 22,3
4511Z-Commerce de voitures et de véhicules automobiles légers	1 077	65,0	- 22,2
1413Z-Fabrication de vêtements de dessus	255	83,1	- 22,0
4332B-Travaux de menuiserie métallique et serrurerie	154	55,8	- 21,4
8810A-Aide à domicile	137	79,6	- 19,4
3832Z-Récupération de déchets triés	107	85,0	- 18,9

Note de lecture : de nombreuses activités comptant très peu de créations, l'évolution de leur nombre dans le temps peut être très forte. Afin d'éviter ce biais, seules sont prises en compte les activités qui comptent un nombre de créations supérieur au troisième quartile du mois analysé (à savoir les secteurs avec plus de 85 créations d'entreprises en France).

Champ : France entière, unités légales productives et marchandes, exerçant une activité non agricole (données brutes).

Source : Insee (Sirene). Traitements Observatoire de la création d'entreprise.

## Répartition régionale des activités de ce Top 20, janvier 2022



Champ : France entière, unités légales productives et marchandes, exerçant une activité non agricole (données brutes).

Source : Insee (Sirene). Traitements Observatoire de la création d'entreprise.

## Création d'entreprise en France selon la nature juridique

Janvier 2022	Nombre de créations d'entreprises	Part dans le total %	Évolution janvier 2021-2022 %
<b>Entreprises individuelles</b>	<b>70 266</b>	<b>74,5</b>	<b>+ 2,4</b>
Micro-entrepreneurs	59 613	63,2	+ 5,5
Entreprises individuelles classiques	10 653	11,3	- 12,2
<b>Sociétés</b>	<b>24 039</b>	<b>25,5</b>	<b>+ 4,3</b>
SARL & EURL	6 447	6,8	+ 3,2
SAS & SASU	15 143	16,1	+ 6,0
SCI	16	0,0	- 27,3
Autres <sup>a</sup>	2 433	2,6	- 2,1
<b>Total France entière</b>	<b>94 305</b>	<b>100,0</b>	<b>+ 2,9</b>

*a. Dont associations, fondations, collectivités territoriales, organismes professionnels, syndicats de propriétaires, etc.  
Champ : France entière, unités légales productives et marchandes, exerçant une activité non agricole (données brutes).  
Source : Insee (Sirene). Traitements Observatoire de la création d'entreprise.*

## Création d'entreprise en France selon le type de la commune d'implantation

Janvier 2022	Nombre de créations d'entreprises	Part dans le total %	Évolution janvier 2021-2022 %
Rurale éloignée très peu dense	1 400	1,5	- 3,5
Rurale éloignée peu dense	4 044	4,3	+ 3,1
Rurale périphérique très peu dense	726	0,8	+ 3,4
Rurale périphérique peu dense	6 565	7,0	+ 7,8
Bourg	2 818	3,0	+ 5,3
Petite ville	5 784	6,1	+ 5,9
Urbaine périphérique peu dense	3 589	3,8	+ 8,6
Urbaine dense	19 533	20,7	+ 2,1
Urbaine très dense	49 846	52,9	+ 1,9
<b>Total France entière</b>	<b>94 305</b>	<b>100,0</b>	<b>+ 2,9</b>

*Champ : France entière, unités légales productives et marchandes, exerçant une activité non agricole (données brutes).  
Sources : Insee (Sirene, COG), IGN 2019, MENJ-DEPP, CGET. Traitements Observatoire de la création d'entreprise.*

## Création d'entreprise en France dans les territoires aidés

Janvier 2022	Nombre de créations d'entreprises	Part dans le total %	Évolution janvier 2021-2022 %
Zones de revitalisation rurale (ZRR)	9 660	10,2	+ 0,6
Zones d'aide à finalité régionale (AFR)	20 308	21,5	+ 2,1
Petites villes de demain (PVD)	6 921	7,3	+ 2,8
Actions cœur de ville (ACV)	10 071	10,7	+ 2,4

*Champ : France entière, unités légales productives et marchandes, exerçant une activité non agricole (données brutes).  
Sources : Insee (Sirene, COG), CGET. Traitements Observatoire de la création d'entreprise.*

## Création d'entreprise en France selon la région et le département d'implantation

Janvier 2022	Nombre de créations d'entreprises	Part des micro-entrepreneurs %	Évolution janvier 2021-2022 %
<b>Auvergne-Rhône-Alpes</b>	<b>11 536</b>	<b>65,1</b>	<b>+ 8,4</b>
01 - Ain	733	69,3	+ 6,7
03 - Allier	257	58,8	- 1,2
07 - Ardèche	363	62,3	+ 6,5
15 - Cantal	87	39,1	- 6,5
26 - Drôme	685	62,8	+ 0,4
38 - Isère	1 823	68,5	+ 13,9
42 - Loire	935	64,8	+ 13,5
43 - Haute-Loire	182	53,3	- 14,2
63 - Puy-de-Dôme	665	60,9	- 18,3
69 - Rhône	3 822	65,8	+ 14,0
73 - Savoie	628	61,1	- 4,8
74 - Haute-Savoie	1 356	66,4	+ 21,4
<b>Bourgogne-Franche-Comté</b>	<b>2 732</b>	<b>65,3</b>	<b>+ 1,8</b>
21 - Côte-d'Or	661	66,1	+ 12,8
25 - Doubs	522	67,4	- 3,5
39 - Jura	231	64,9	- 5,7
58 - Nièvre	170	56,5	+ 17,2
70 - Haute-Saône	172	66,9	+ 1,8
71 - Saône-et-Loire	534	62,4	+ 0,8
89 - Yonne	322	67,4	+ 5,6
90 - Territoire-de-Belfort	120	69,2	- 26,4
<b>Bretagne</b>	<b>3 466</b>	<b>59,1</b>	<b>+ 10,9</b>
22 - Côtes-d'Armor	500	58,0	- 5,8
29 - Finistère	857	63,0	+ 25,5
35 - Ille-et-Vilaine	1 317	56,6	+ 11,2
56 - Morbihan	792	59,8	+ 8,9
<b>Centre-Val de Loire</b>	<b>2 729</b>	<b>63,4</b>	<b>+ 3,9</b>
18 - Cher	264	61,0	- 14,8
28 - Eure-et-Loir	441	64,6	+ 13,1
36 - Indre	186	62,9	+ 4,5
37 - Indre-et-Loire	772	63,1	+ 4,3
41 - Loir-et-Cher	337	61,4	+ 20,8
45 - Loiret	729	65,0	+ 0,0
<b>Corse</b>	<b>510</b>	<b>63,7</b>	<b>+ 14,6</b>
2A - Corse-du-Sud	292	64,7	+ 29,2
2B - Haute-corse	218	62,4	- 0,5
<b>Grand Est</b>	<b>5 385</b>	<b>62,2</b>	<b>- 2,0</b>
08 - Ardennes	200	65,0	+ 2,0
10 - Aube	292	53,8	- 1,7
51 - Marne	714	69,2	+ 7,4
52 - Haute-Marne	125	41,6	+ 9,6
54 - Meurthe-et-Moselle	674	63,1	+ 2,9
55 - Meuse	118	62,7	+ 3,5
57 - Moselle	901	64,8	- 1,4
67 - Bas-Rhin	1 372	59,6	- 6,7
68 - Haut-Rhin	717	65,1	- 10,0
88 - Vosges	272	54,0	- 0,4

Note de lecture : les données détaillées pour chaque région française (hors Mayotte) sont disponibles dans la collection « Fiche statistique mensuelle régionale ».

Champ : France entière, unités légales productives et marchandes, exerçant une activité non agricole (données brutes).

Sources : Insee (Sirene, COG), CGET. Traitements Observatoire de la création d'entreprise.

Janvier 2022	Nombre de créations d'entreprises	Part des micro-entrepreneurs %	Évolution janvier 2021-2022 %
<b>Hauts-de-France</b>	<b>6 066</b>	<b>68,0</b>	<b>+ 1,5</b>
02 - Aisne	372	67,5	- 1,6
59 - Nord	3 089	68,9	+ 1,9
60 - Oise	830	64,9	+ 0,2
62 - Pas-de-Calais	1 225	67,9	- 2,5
80 - Somme	550	68,2	+ 14,3
<b>Île-de-France</b>	<b>26 227</b>	<b>61,8</b>	<b>+ 0,6</b>
75 - Paris	7 914	50,6	+ 0,2
77 - Seine-et-Marne	2 144	68,5	+ 3,8
78 - Yvelines	2 360	68,7	+ 3,7
91 - Essonne	1 956	67,8	- 3,3
92 - Hauts-de-Seine	3 418	65,0	+ 7,7
93 - Seine-Saint-Denis	3 667	63,8	- 3,8
94 - Val-de-Marne	2 765	68,9	+ 5,6
95 - Val-d'Oise	2 003	65,7	- 9,2
<b>Normandie</b>	<b>3 082</b>	<b>64,4</b>	<b>- 1,0</b>
14 - Calvados	744	63,8	- 9,5
27 - Eure	572	63,6	+ 13,9
50 - Manche	377	61,0	+ 8,6
61 - Orne	172	58,7	- 17,7
76 - Seine-Maritime	1 217	66,9	- 1,4
<b>Nouvelle-Aquitaine</b>	<b>7 657</b>	<b>65,4</b>	<b>- 1,7</b>
16 - Charente	325	66,2	+ 0,6
17 - Charente-Maritime	899	69,4	+ 6,6
19 - Corrèze	212	62,3	- 9,8
23 - Creuse	81	56,8	- 15,6
24 - Dordogne	450	64,2	- 15,1
33 - Gironde	2 572	62,9	- 8,8
40 - Landes	540	67,6	+ 20,0
47 - Lot-et-Garonne	372	67,2	+ 2,2
64 - Pyrénées-Atlantiques	981	65,0	+ 0,4
79 - Deux-Sèvres	291	68,4	- 5,5
86 - Vienne	562	72,2	+ 37,1
87 - Haute-Vienne	372	60,2	- 13,7
<b>Occitanie</b>	<b>8 488</b>	<b>64,2</b>	<b>- 2,3</b>
09 - Ariège	175	66,9	- 7,4
11 - Aude	434	64,3	+ 0,2
12 - Aveyron	253	56,1	- 8,0
30 - Gard	1 034	62,6	+ 0,3
31 - Haute-Garonne	2 308	63,8	- 8,0
32 - Gers	209	61,7	- 4,6
34 - Hérault	2 090	65,7	- 3,8
46 - Lot	169	58,0	- 9,6
48 - Lozère	60	56,7	- 9,1
65 - Hautes-Pyrénées	278	70,1	+ 35,0
66 - Pyrénées-Orientales	674	65,4	+ 6,5
81 - Tarn	476	64,5	+ 8,7
82 - Tarn-et-Garonne	328	65,2	- 0,3

Note de lecture : les données détaillées pour chaque région française (hors Mayotte) sont disponibles dans la collection « Fiche statistique mensuelle régionale ».

Champ : France entière, unités légales productives et marchandes, exerçant une activité non agricole (données brutes).

Sources : Insee (Sirene, COG), CGET. Traitements Observatoire de la création d'entreprise.



Janvier 2022	Nombre de créations d'entreprises	Part des micro-entrepreneurs %	Évolution janvier 2021-2022 %
<b>Pays de la Loire</b>	<b>3 926</b>	<b>61,7</b>	<b>+ 9,8</b>
44 - Loire-Atlantique	1 831	62,9	+ 13,9
49 - Maine-et-Loire	753	65,3	- 2,0
53 - Mayenne	259	63,3	+ 13,1
72 - Sarthe	479	57,8	+ 23,8
85 - Vendée	604	55,8	+ 3,6
<b>Provence-Alpes-Côte d'Azur</b>	<b>9 776</b>	<b>67,3</b>	<b>+ 12,4</b>
04 - Alpes-de-Haute-Provence	242	64,9	+ 26,7
05 - Hautes-Alpes	218	69,7	+ 30,5
06 - Alpes-Maritimes	2 506	68,6	+ 12,3
13 - Bouches-du-Rhône	4 027	64,9	+ 15,7
83 - Var	1 903	69,2	+ 4,0
84 - Vaucluse	880	70,3	+ 10,6
<b>France métrop. hors Île-de-France</b>	<b>65 353</b>	<b>64,7</b>	<b>+ 4,0</b>
<b>France métropolitaine</b>	<b>91 580</b>	<b>63,9</b>	<b>+ 3,0</b>
<b>France d'outre-mer</b>	<b>2 725</b>	<b>40,7</b>	<b>- 0,9</b>
971 - Guadeloupe	579	58,0	- 1,7
972 - Martinique	1 067	18,0	+ 26,1
973 - Guyane	163	54,0	- 25,6
974 - La Réunion	799	55,4	- 13,8
976 - Mayotte	117	41,9	- 30,8
<b>France entière</b>	<b>94 305</b>	<b>63,2</b>	<b>+ 2,9</b>

Note de lecture : les données détaillées pour chaque région française (hors Mayotte) sont disponibles dans la collection « Fiche statistique mensuelle régionale ».

Champ : France entière, unités légales productives et marchandes, exerçant une activité non agricole (données brutes).

Sources : Insee (Sirene, COG), CGET. Traitements Observatoire de la création d'entreprise.

## Méthodologie

Pour réaliser ce document, l'Observatoire de la création (OCE) de Bpifrance Création se sert des informations statistiques brutes (non corrigées des variations saisonnières et des jours ouvrés) du répertoire des entreprises et des établissements (REE) de la base de données Sirene, des fichiers du Code officiel géographique (COG), tous deux mis à disposition par l'Insee, ainsi que de bases complémentaires pour les données communales ; la base du CGET pour les communes en ZRR et la base de la direction de l'évaluation, de la prospective et de la performance (DEPP) du ministère chargé de l'éducation nationale pour la typologie de communes.

➔ [Pour les données corrigées, voir le site de l'Insee.](#)

Après une première publication des chiffres mensuels (données provisoires), l'Insee procède à une première révision le mois suivant (données semi-définitives), puis à une seconde un mois après pour arrêter les chiffres (données définitives). Seules les données antérieures à deux mois sont donc définitives. Les travaux de l'OCE intégrant au fur et à mesure ces révisions, les données peuvent alors être différentes d'une publication à l'autre pour les trois mois les plus récents.

Les résultats statistiques présentés portent, à compter de 2022, sur l'ensemble des unités légales productives et marchandes, exerçant une activité économique réelle dans l'industrie, la construction, le commerce ou les services. Sauf mention particulière, ils concernent la France.

➔ [Pour en savoir plus sur le dispositif rénové de calcul des créations, voir le site de l'Insee.](#)

## Calculs

Sur les 732 secteurs d'activité répertoriés dans la nomenclature d'activités française (NAF), la plupart comptent peu ou prou de créations d'entreprises dans chaque territoire. Pour éviter que ces secteurs ne biaisent les calculs, seuls sont pris en compte ceux qui comptent un nombre de créations d'entreprises supérieur au 3<sup>e</sup> quartile du mois analysé.

## Définitions

La définition des **créations d'entreprises** s'appuie sur les concepts harmonisés au niveau européen. Elles correspondent aux nouvelles immatriculations dans le répertoire REE, qui enregistrent un début d'activité relevant de l'un des cas suivants : création de nouveaux moyens de production ; redémarrage d'une activité après une interruption de plus d'un an ; redémarrage d'une activité après une interruption de moins d'un an, mais avec changement d'activité ; reprise, par une entreprise nouvelle, des activités d'une autre entreprise s'il n'y a pas continuité entre la situation du cédant et celle du repreneur, en termes d'activité et de localisation.

Pour les **micro-entrepreneurs** (ex-auto-entrepreneurs), les créations ne sont pas dénombrées selon le concept européen. Il y a bien immatriculation dans le répertoire Sirene, mais sans savoir s'il y aura ou pas un début d'activité. Par ailleurs, certaines immatriculations ne seront pas validées par l'Agence centrale des organismes de Sécurité sociale (Acoss), comme les personnes relevant de la mutualité sociale agricole ou de professions réglementées qui n'ont pas le droit d'être micro-entrepreneur. Sont définis comme micro-entrepreneurs, tous les entrepreneurs individuels inscrits sous le régime fiscal de la micro-entreprise et soumis au régime micro-social simplifié.

➔ [Pour en savoir plus, voir le site de Bpifrance Création.](#)

Les **zones de revitalisation rurale** (ZRR) regroupent les communes peu densément peuplées et caractérisées comme fragiles pour des raisons socio-économiques. Le classement des communes en ZRR permet aux entreprises qui y sont installées de bénéficier d'aides fiscales. Les **zones d'aide à finalité régionale** (AFR) correspondent aux territoires de l'Union européenne présentant des retards de développement, dans lesquelles l'État et les collectivités locales ont pu allouer, entre 2014 et 2020, des aides aux entreprises pour encourager les investissements et la création durable d'emplois. Le programme **Petites villes de demain** (PVD) permet aux villes de moins de 20 000 habitants sélectionnées, de bénéficier d'un soutien de l'État et de ses partenaires pour élaborer et mettre en œuvre leurs projets de revitalisation. Le programme **Action cœur de ville** (ACV) vise à soutenir le travail des collectivités locales, à inciter les acteurs du logement, du commerce et de l'urbanisme à réinvestir les centres-villes, à favoriser le maintien ou l'implantation d'activités en cœur de ville, afin d'améliorer les conditions de vie dans les villes moyennes.

Une **typologie des communes en neuf catégories** a été établie par la Direction de l'évaluation, de la prospective et de la performance du ministère en charge de l'Éducation nationale pour décrire le système éducatif. Cette caractérisation du territoire, basée sur un croisement d'approches morphologique et fonctionnelle, permet de distinguer plusieurs types de communes rurales et urbaines. Elle a l'avantage d'être plus précise que l'approche par grille de densité, jusqu'ici utilisée, surtout pour décrire les zones rurales.

Bpifrance Création – Observatoire de la création d'entreprise (OCE)

27-31, avenue du Général Leclerc, 94700 Maisons-Alfort

Publication 100 % numérique mise en ligne le 05/05/2022.

Toute reproduction partielle ou totale à usage collectif de la présente publication est autorisée à la condition expresse de citer la source ainsi : « Observatoire de la création d'entreprise. La création d'entreprise en France, chiffres de janvier 2022. Bpifrance Création, mai 2022 ».

Contact : [utilisez le formulaire de contact sur le site de Bpifrance Création.](#)