

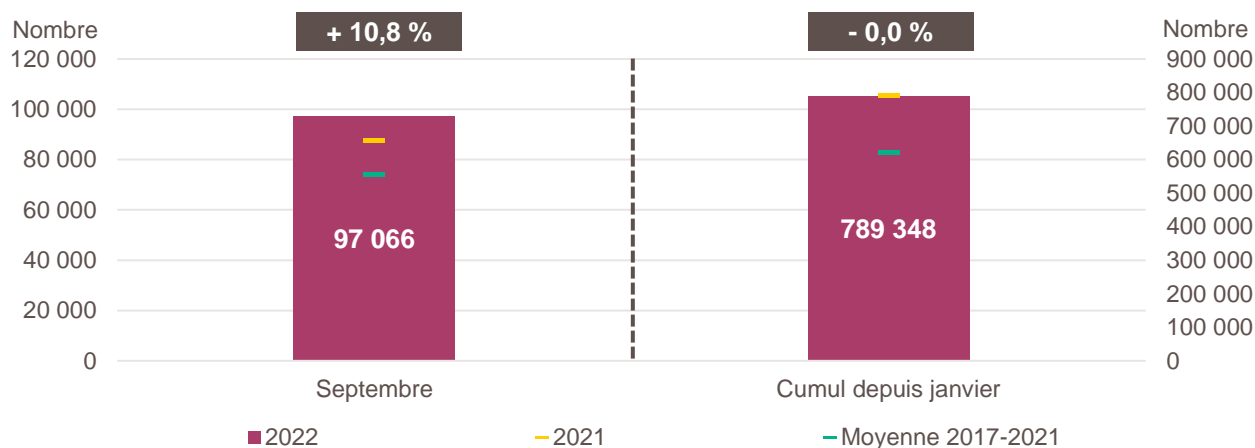
# LA CRÉATION D'ENTREPRISE EN FRANCE

## CHIFFRES DE SEPTEMBRE 2022

*Avertissement : à compter de janvier 2022, les créations d'entreprises sont calculées selon le dispositif rénové par l'Insee. Il en résulte un relèvement en niveau des créations d'entreprises. Les données de cette publication ne sont donc pas comparables à celles des productions précédentes pour le mois concerné*

*Pour en savoir plus : [documentation de l'Insee](#)*

### Création d'entreprise en France en septembre 2022 et cumul depuis le début de l'année



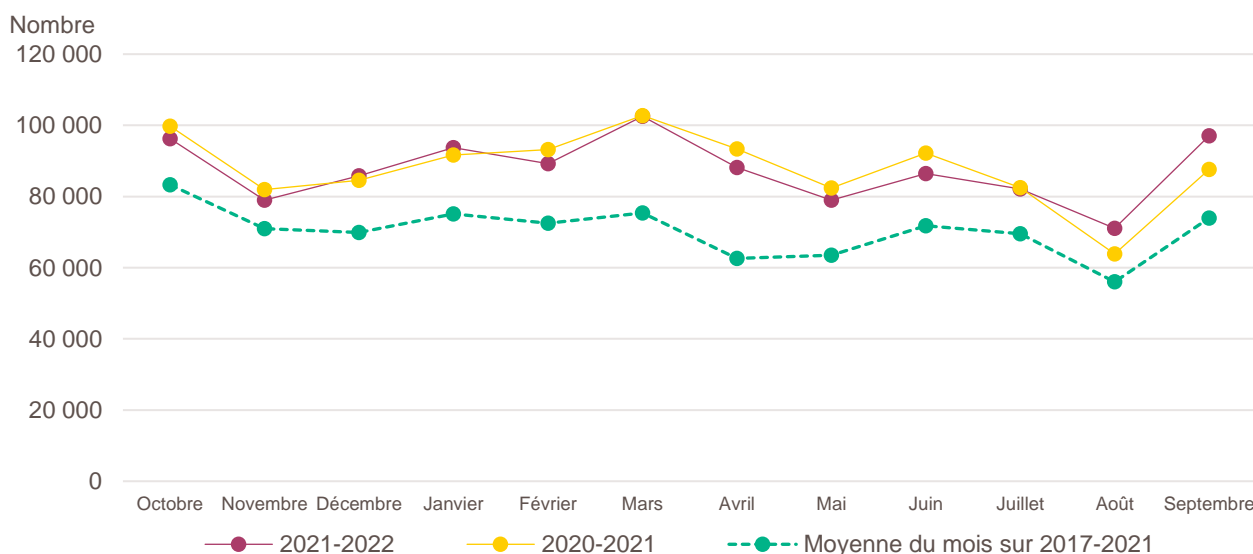
*Lecture de la partie gauche : en septembre 2022, 97 066 entreprises ont été créées en France, soit + 10,8 % par rapport aux 87 597 de septembre 2021 (marque jaune). Le nombre moyen de créations d'entreprises est de 73 937 pour le mois de septembre sur la période couvrant les années 2017 à 2021 (marque verte).*

*Lecture de la partie droite : le nombre cumulé de créations depuis le début de l'année 2022 s'élève à 789 348, soit - 0 % par rapport aux 789 511 de janvier à septembre 2021 (marque jaune). Le nombre moyen de créations d'entreprises entre janvier et septembre sur la période couvrant les années 2017 à 2021 est de 620 367 (marque verte).*

*Champ : France entière, unités légales productives et marchandes, exerçant une activité non agricole (données brutes).*

*Source : Insee (Sirene). Traitements Observatoire de la création d'entreprise.*

### Évolution de la création d'entreprise en France sur douze mois glissants



*Lecture : en octobre 2020, 99 786 entreprises ont été créées en France contre 96 203 en octobre 2021 et 83 283 en moyenne pour les mois de octobre 2017 à 2021.*

*Champ : France entière, unités légales productives et marchandes, exerçant une activité non agricole (données brutes).*

*Source : Insee (Sirene). Traitements Observatoire de la création d'entreprise.*

## Création d'entreprise en France selon le secteur d'activité

Septembre 2022	Nombre de créations d'entreprises	Part des micro-entrepreneurs %	Évolution septembre 2021-2022 %	Évolution janvier à septembre 2021-2022 %
<b>Activités secondaires</b>	<b>13 628</b>	<b>56,8</b>	<b>+ 19,9</b>	<b>+ 7,6</b>
Industrie	5 242	57,5	+ 38,1	+ 16,7
Construction	8 386	56,4	+ 10,8	+ 2,9
<b>Activités de type commerce</b>	<b>24 696</b>	<b>64,3</b>	<b>+ 8,3</b>	<b>- 8,1</b>
Commerce de détail	7 850	50,0	- 4,0	- 22,0
Commerce de gros	2 766	61,2	+ 8,3	- 11,6
Commerce de bouche <sup>a</sup>	268	34,0	+ 8,1	- 1,4
Commerce et réparation automobiles	2 024	62,3	+ 3,6	- 5,7
Hébergement	569	30,2	+ 31,4	+ 10,0
Restauration	2 449	44,8	+ 16,8	- 15,0
Services en direction des personnes	8 770	87,2	+ 19,5	+ 17,2
<b>Activités de type services</b>	<b>58 742</b>	<b>68,2</b>	<b>+ 9,9</b>	<b>+ 2,1</b>
Immobilier	3 779	45,9	+ 6,2	+ 2,2
Transports et entreposage	6 870	82,5	- 24,6	- 39,9
Activités scientifiques et techniques	16 599	74,6	+ 16,1	+ 16,9
Activités de soutien aux entreprises	7 641	71,3	+ 32,7	+ 19,2
Information et communication	5 639	73,2	+ 26,4	+ 13,7
Enseignement	6 833	90,2	+ 16,2	+ 16,4
Arts, spectacles et activités récréatives	3 653	66,6	+ 27,8	+ 26,8
Santé humaine et action sociale <sup>b</sup>	5 237	33,7	+ 2,1	+ 4,4
Activités financières et d'assurance	2 491	13,9	+ 4,3	+ 6,8
Activités des sociétés holding	682	0,0	- 11,7	+ 6,0
<b>Total France entière</b>	<b>97 066</b>	<b>65,6</b>	<b>+ 10,8</b>	<b>- 0,0</b>

**a.** Ce regroupement de secteurs, composé par l'OCE, comprend les activités de charcuterie (10.13B), la cuisson de produits de boulangerie (10.71B), les boulangeries et boulangeries-pâtisseries (10.71C), ainsi que les pâtisseries (10.71D). Dans la nomenclature d'activité française NAF rév.2, ces activités appartiennent au secteur de l'industrie manufacturière alimentaire.

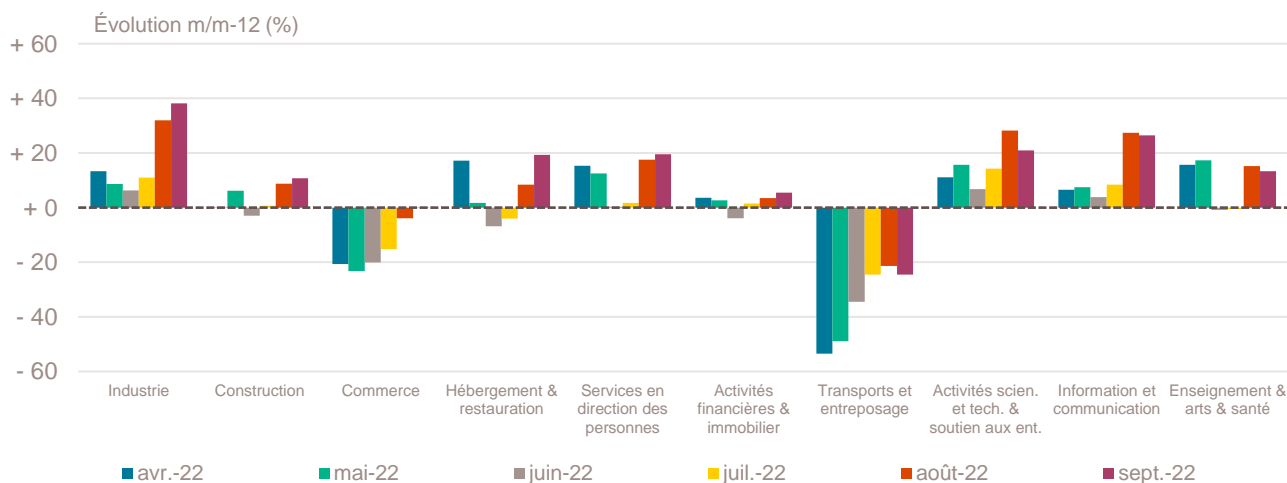
**b.** Dans ce secteur regroupé de la NAF rév.2, le nombre de créations d'entreprises relevant de l'action sociale est très faible.

Lecture : en septembre 2022, 5 242 entreprises ont été créées en France dans l'industrie (dont 57,5 % de micro-entrepreneurs), un nombre en hausse de + 38,1 % par rapport à septembre 2021 et un nombre cumulé sur janvier-septembre 2022 en hausse de + 16,7 % par rapport au cumul des créations d'entreprises sur la même période de 2021.

Champ : France entière, unités légales productives et marchandes, exerçant une activité non agricole (données brutes).

Source : Insee (Sirene). Traitements Observatoire de la création d'entreprise.

## Variation du nombre de créations d'entreprises par secteur d'activité en France



Champ : France entière, unités légales productives et marchandes, exerçant une activité non agricole (données brutes).

Source : Insee (Sirene). Traitements Observatoire de la création d'entreprise.

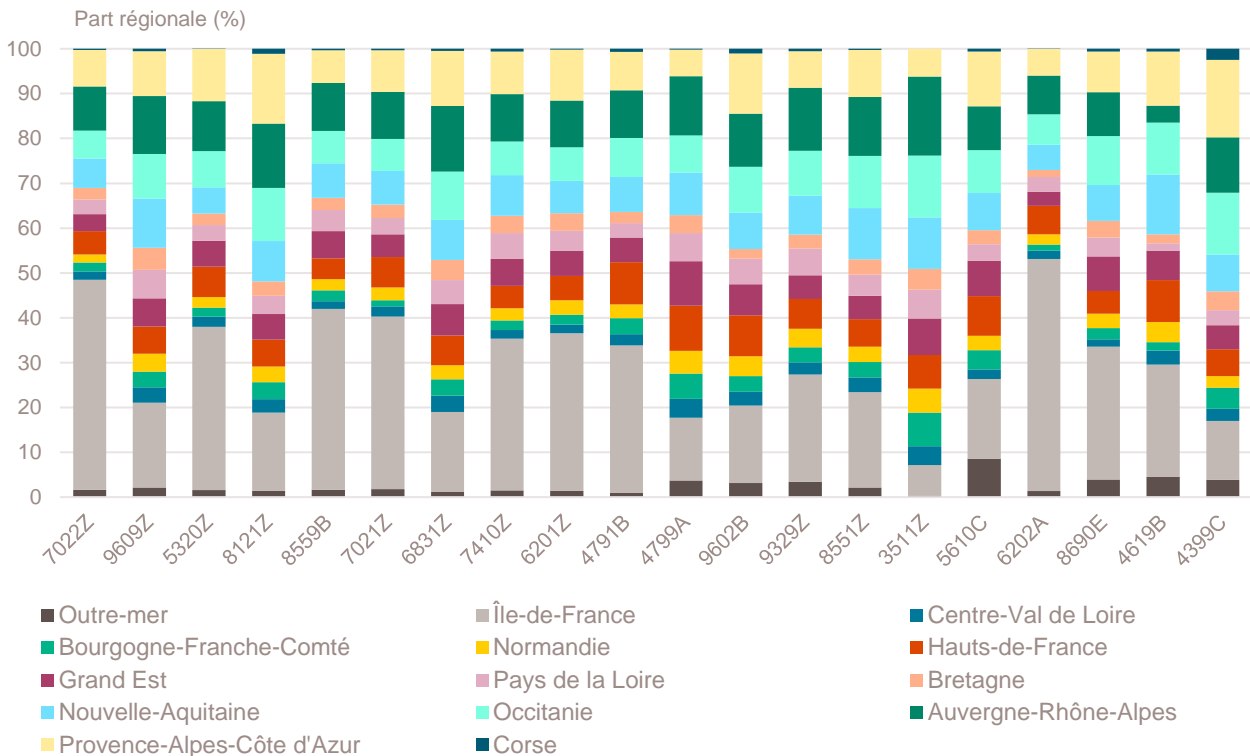
## Top 20 des activités en nombre de créations d'entreprises en France

Septembre 2022	Nombre de créations d'entreprises	Part des micro-entrepreneurs %	Évolution septembre 2021-2022 %
7022Z-Conseil pour les affaires et autres conseils de gestion	7 041	76,7	+ 17,7
9609Z-Autres services personnels n.c.a.	5 055	92,1	+ 20,4
5320Z-Autres activités de poste et de courrier	4 772	96,5	- 33,9
8121Z-Nettoyage courant des bâtiments	3 077	88,3	+ 33,6
8559B-Autres enseignements	2 298	92,8	+ 19,5
7021Z-Conseil en relations publiques et communication	2 272	91,8	+ 14,7
6831Z-Agences immobilières	2 212	76,8	+ 3,0
7410Z-Activités spécialisées de design	2 110	82,9	+ 17,9
6201Z-Programmation informatique	1 979	80,8	+ 30,2
4791B-Vente à distance sur catalogue spécialisé	1 844	67,6	+ 13,8
4799A-Vente à domicile	1 772	5,8	- 28,5
9602B-Soins de beauté	1 573	84,9	+ 16,7
9329Z-Autres activités récréatives et de loisirs	1 533	90,1	+ 42,9
8551Z-Enseignement de disciplines sportives et d'activités de loisirs	1 474	94,4	+ 10,2
3511Z-Production d'électricité	1 362	0,5	+ 177,4
5610C-Restauration de type rapide	1 303	43,1	+ 1,8
6202A-Conseil en systèmes et logiciels informatiques	1 271	59,2	+ 20,0
8690E-Activités des professionnels de la rééduc., appareillage et pédi.-podo.	1 255	24,9	+ 14,0
4619B-Autres intermédiaires du commerce en produits divers	1 249	86,0	+ 1,4
4399C-Travaux de maçonnerie générale et gros œuvre de bâtiment	1 244	57,2	+ 4,6

Champ : France entière, unités légales productives et marchandes, exerçant une activité non agricole (données brutes).

Source : Insee (Sirene). Traitements Observatoire de la création d'entreprise.

## Répartition régionale des activités de ce Top 20, septembre 2022



Champ : France entière, unités légales productives et marchandes, exerçant une activité non agricole (données brutes).

Source : Insee (Sirene). Traitements Observatoire de la création d'entreprise.

## Top 20 des activités en termes de croissance du nombre de créations d'entreprises

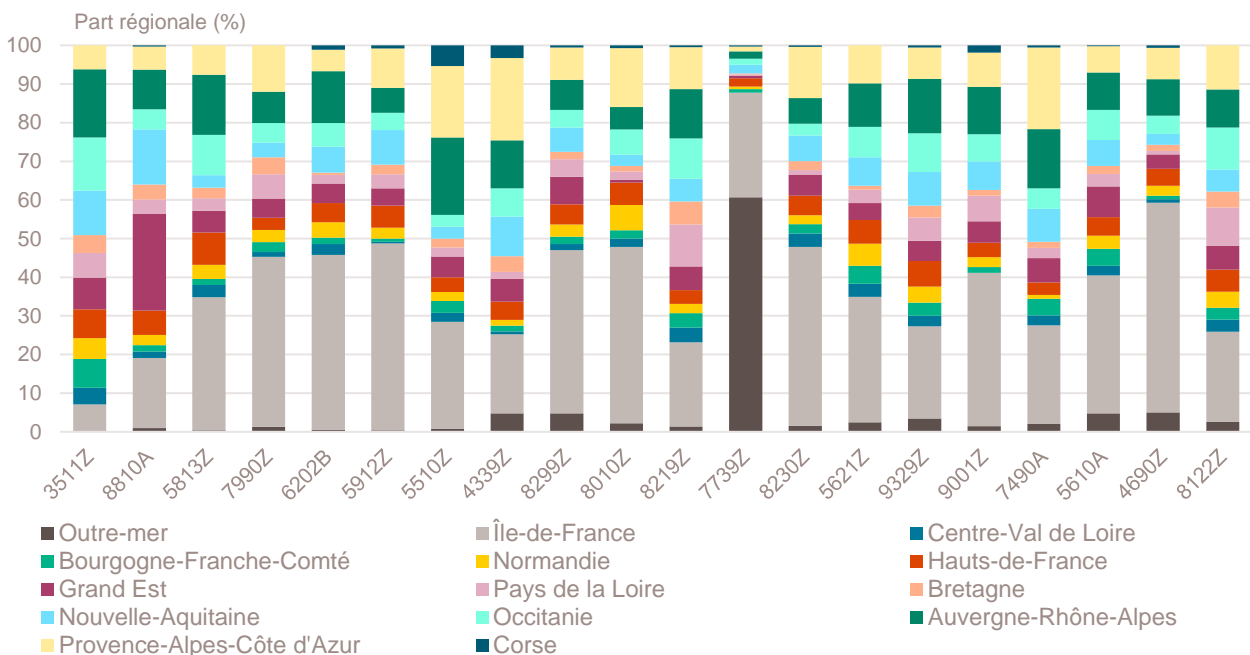
Septembre 2022	Nombre de créations d'entreprises	Part des micro-entrepreneurs %	Évolution septembre 2021-2022 %
3511Z-Production d'électricité	1 362	0,5	+ 177,4
8810A-Aide à domicile	303	87,8	+ 121,2
5813Z-Édition de journaux	250	96,4	+ 77,3
7990Z-Autres services de réservation et activités connexes	159	84,9	+ 76,7
6202B-Tierce maintenance de systèmes et d'applications informatiques	179	76,0	+ 75,5
5912Z-Post-production de films, de vidéo et de programmes de télévision	246	93,1	+ 70,8
5510Z-Hôtels et hébergement similaire	130	24,6	+ 58,5
4339Z-Autres travaux de finition	273	83,2	+ 53,4
8299Z-Autres activités de soutien aux entreprises n.c.a.	729	76,8	+ 50,3
8010Z-Activités de sécurité privée	138	58,0	+ 50,0
8219Z-Photocopie, prépa. de documents et autres activités de soutien de bureau	423	91,0	+ 47,9
7739Z-Loca et loca-bail d'autres machines, équipements et biens matériels n.c.a.	318	10,7	+ 47,2
8230Z-Organisation de foires, salons professionnels et congrès	257	70,0	+ 46,0
5621Z-Services des traiteurs	407	79,9	+ 43,3
9329Z-Autres activités récréatives et de loisirs	1 533	90,1	+ 42,9
9001Z-Arts du spectacle vivant	270	83,3	+ 42,9
7490A-Activité des économistes de la construction	189	72,5	+ 42,1
5610A-Restauration traditionnelle	526	30,4	+ 41,0
4690Z-Commerce de gros non spécialisé	319	28,5	+ 39,9
8122Z-Autres activités de nettoyage des bâtiments et nettoyage industriel	193	54,9	+ 38,8

Note de lecture : de nombreuses activités comptant très peu de créations, l'évolution de leur nombre dans le temps peut être très forte. Afin d'éviter ce biais, seules sont prises en compte les activités qui comptent un nombre de créations supérieur au troisième quartile du mois analysé (à savoir les secteurs avec plus de 87 créations d'entreprises en France).

Champ : France entière, unités légales productives et marchandes, exerçant une activité non agricole (données brutes).

Source : Insee (Sirene). Traitements Observatoire de la création d'entreprise.

## Répartition régionale des activités de ce Top 20, septembre 2022



Champ : France entière, unités légales productives et marchandes, exerçant une activité non agricole (données brutes).

Source : Insee (Sirene). Traitements Observatoire de la création d'entreprise.

## Top 20 des activités en termes de décroissance du nombre de créations d'entreprises

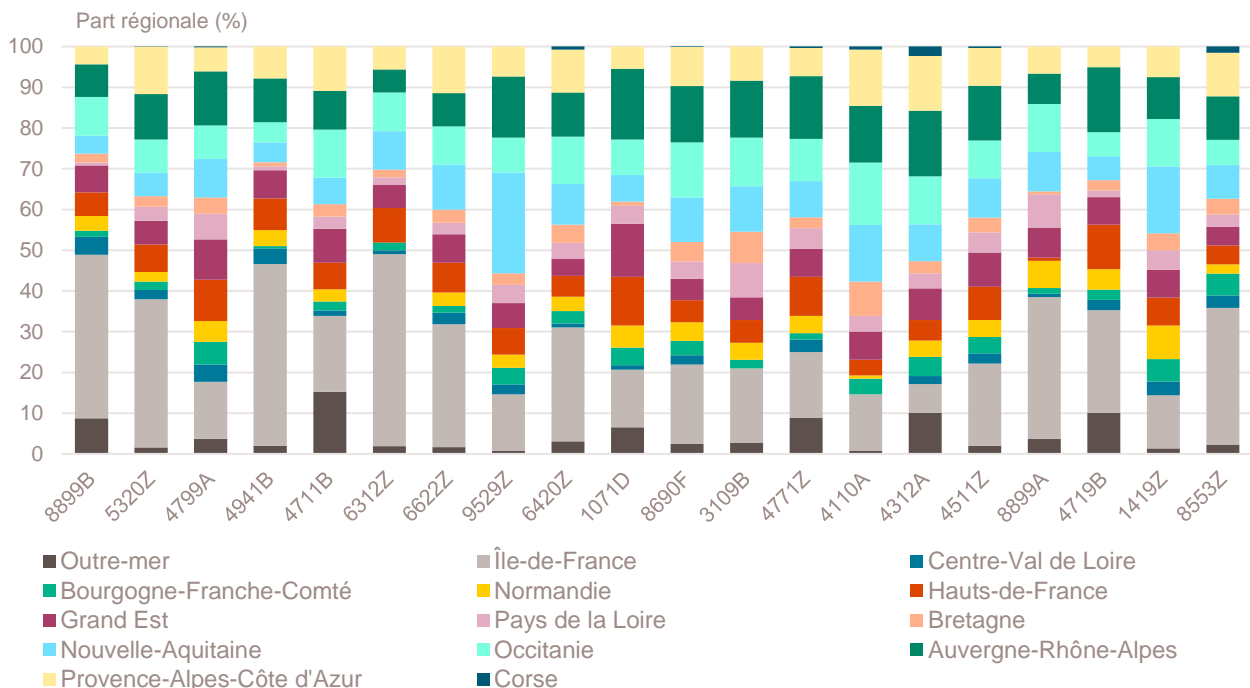
Septembre 2022	Nombre de créations d'entreprises	Part des micro-entrepreneurs %	Évolution septembre 2021-2022 %
8899B-Action sociale sans hébergement n.c.a.	137	93,4	- 61,5
5320Z-Autres activités de poste et de courrier	4 772	96,5	- 33,9
4799A-Vente à domicile	1 772	5,8	- 28,5
4941B-Transports routiers de fret de proximité	204	18,6	- 24,7
4711B-Commerce d'alimentation générale	230	27,0	- 16,7
6312Z-Portails Internet	106	43,4	- 15,2
6622Z-Activités des agents et courtiers d'assurances	245	46,9	- 13,7
9529Z-Réparation d'autres biens personnels et domestiques	246	86,2	- 12,8
6420Z-Activités des sociétés holding	682	0,0	- 11,7
1071D-Pâtisserie	92	66,3	- 10,7
8690F-Activités de santé humaine non classées ailleurs	821	91,4	- 10,6
3109B-Fabrication d'autres meubles et industries connexes de l'ameublement	143	83,9	- 10,1
4771Z-Commerce de détail d'habillement en magasin spécialisé	260	47,3	- 9,7
4110A-Promotion immobilière de logements	130	0,0	- 8,5
4312A-Travaux de terrassement courants et travaux préparatoires	298	57,0	- 7,2
4511Z-Commerce de voitures et de véhicules automobiles légers	1 010	64,6	- 5,5
8899A-Autre accueil ou accomp. sans hébergement d'enfants et d'adolescents	135	96,3	- 4,3
4719B-Autres commerces de détail en magasin non spécialisé	119	55,5	- 4,0
1419Z-Fabrication d'autres vêtements et accessoires	146	91,8	- 3,9
8553Z-Enseignement de la conduite	131	71,0	- 3,7

Note de lecture : de nombreuses activités comptant très peu de créations, l'évolution de leur nombre dans le temps peut être très forte. Afin d'éviter ce biais, seules sont prises en compte les activités qui comptent un nombre de créations supérieur au troisième quartile du mois analysé (à savoir les secteurs avec plus de 87 créations d'entreprises en France).

Champ : France entière, unités légales productives et marchandes, exerçant une activité non agricole (données brutes).

Source : Insee (Sirene). Traitements Observatoire de la création d'entreprise.

## Répartition régionale des activités de ce Top 20, septembre 2022



Champ : France entière, unités légales productives et marchandes, exerçant une activité non agricole (données brutes).

Source : Insee (Sirene). Traitements Observatoire de la création d'entreprise.

## Création d'entreprise en France selon la nature juridique

Septembre 2022	Nombre de créations d'entreprises	Part dans le total %	Évolution septembre 2021-2022 %	Évolution janvier à septembre 2021-2022 %
<b>Entreprises individuelles</b>	<b>74 688</b>	<b>76,9</b>	<b>+ 10,9</b>	<b>- 1,6</b>
Micro-entrepreneurs	63 698	65,6	+ 12,2	+ 0,1
Entreprises individuelles classiques	10 990	11,3	+ 3,9	- 9,6
<b>Sociétés</b>	<b>22 378</b>	<b>23,1</b>	<b>+ 10,5</b>	<b>+ 4,4</b>
SARL & EURL	5 979	6,2	+ 7,0	+ 4,3
SAS & SASU	14 539	15,0	+ 12,5	+ 4,5
SCI	16	0,0	- 51,5	- 27,8
Autres <sup>a</sup>	1 844	1,9	+ 8,2	+ 4,6
<b>Total France entière</b>	<b>97 066</b>	<b>100,0</b>	<b>+ 10,8</b>	<b>- 0,0</b>

a. Dont associations, fondations, collectivités territoriales, organismes professionnels, syndicats de propriétaires, etc.

Champ : France entière, unités légales productives et marchandes, exerçant une activité non agricole (données brutes).

Source : Insee (Sirene). Traitements Observatoire de la création d'entreprise.

## Création d'entreprise en France selon le type de la commune d'implantation

Septembre 2022	Nombre de créations d'entreprises	Part dans le total %	Évolution septembre 2021-2022 %	Évolution janvier à septembre 2021-2022 %
Rurale éloignée très peu dense	1 490	1,5	+ 15,6	+ 0,5
Rurale éloignée peu dense	4 158	4,3	+ 5,5	+ 2,3
Rurale périphérique très peu dense	805	0,8	+ 4,1	+ 3,9
Rurale périphérique peu dense	6 986	7,2	+ 11,6	+ 3,9
Bourg	3 004	3,1	+ 12,8	+ 3,5
Petite ville	6 186	6,4	+ 13,7	+ 3,6
Urbaine périphérique peu dense	3 748	3,9	+ 9,2	+ 4,2
Urbaine dense	20 833	21,5	+ 10,5	+ 0,5
Urbaine très dense	49 856	51,4	+ 10,9	- 2,0
<b>Total France entière</b>	<b>97 066</b>	<b>100,0</b>	<b>+ 10,8</b>	<b>- 0,0</b>

Champ : France entière, unités légales productives et marchandes, exerçant une activité non agricole (données brutes).

Sources : Insee (Sirene, COG), IGN 2019, MENJ-DEPP, CGET. Traitements Observatoire de la création d'entreprise.

## Création d'entreprise en France dans les territoires aidés

Septembre 2022	Nombre de créations d'entreprises	Part dans le total %	Évolution septembre 2021-2022 %	Évolution janvier à septembre 2021-2022 %
Zones de revitalisation rurale (ZRR)	10 745	11,1	+ 10,0	+ 2,9
Zones d'aide à finalité régionale (AFR)	20 807	21,4	+ 8,9	+ 0,3
Petites villes de demain (PVD)	7 555	7,8	+ 11,5	+ 3,3
Actions cœur de ville (ACV)	9 756	10,1	+ 6,3	- 2,3

Champ : France entière, unités légales productives et marchandes, exerçant une activité non agricole (données brutes).

Sources : Insee (Sirene, COG), CGET. Traitements Observatoire de la création d'entreprise.

## Création d'entreprise en France selon la région et le département d'implantation

Septembre 2022	Nombre de créations d'entreprises	Part des micro-entrepreneurs %	Évolution septembre 2021-2022 %	Évolution janvier à septembre 2021-2022 %
<b>Auvergne-Rhône-Alpes</b>	<b>11 383</b>	<b>65,6</b>	<b>+ 5,0</b>	<b>+ 0,3</b>
01 - Ain	841	68,1	+ 14,6	+ 4,4
03 - Allier	284	56,3	+ 18,3	+ 4,6
07 - Ardèche	378	67,5	+ 5,0	+ 4,2
15 - Cantal	86	58,1	+ 0,0	+ 4,7
26 - Drôme	690	61,9	- 3,4	- 2,4
38 - Isère	1 800	67,8	+ 4,6	- 0,2
42 - Loire	912	60,3	+ 2,2	+ 0,6
43 - Haute-Loire	211	57,8	+ 1,4	+ 7,4
63 - Puy-de-Dôme	650	60,5	+ 3,8	+ 0,5
69 - Rhône	3 514	67,4	+ 0,5	- 0,8
73 - Savoie	653	61,4	- 2,8	- 1,2
74 - Haute-Savoie	1 364	69,2	+ 24,5	- 0,2
<b>Bourgogne-Franche-Comté</b>	<b>2 948</b>	<b>66,1</b>	<b>+ 11,5</b>	<b>- 3,0</b>
21 - Côte-d'Or	655	66,1	+ 9,0	- 6,0
25 - Doubs	584	64,4	+ 3,5	- 3,4
39 - Jura	267	64,0	+ 14,6	+ 0,6
58 - Nièvre	176	64,2	+ 19,7	+ 1,9
70 - Haute-Saône	191	61,8	+ 6,1	+ 5,6
71 - Saône-et-Loire	581	69,2	+ 28,0	- 2,7
89 - Yonne	349	65,9	+ 8,7	- 3,6
90 - Territoire-de-Belfort	145	73,8	+ 0,0	- 10,8
<b>Bretagne</b>	<b>3 444</b>	<b>60,6</b>	<b>+ 2,7</b>	<b>+ 2,6</b>
22 - Côtes-d'Armor	533	56,5	+ 6,4	+ 6,6
29 - Finistère	767	64,3	- 9,0	+ 0,4
35 - Ille-et-Vilaine	1 368	60,4	+ 7,6	+ 1,4
56 - Morbihan	776	60,2	+ 5,0	+ 4,5
<b>Centre-Val de Loire</b>	<b>2 475</b>	<b>65,4</b>	<b>- 2,4</b>	<b>- 0,1</b>
18 - Cher	228	61,8	- 20,0	- 5,3
28 - Eure-et-Loir	417	57,1	- 5,9	+ 1,0
36 - Indre	160	64,4	- 16,2	- 5,7
37 - Indre-et-Loire	693	67,7	+ 4,7	- 0,7
41 - Loir-et-Cher	288	61,5	- 5,9	+ 8,4
45 - Loiret	689	71,1	+ 6,0	+ 0,0
<b>Corse</b>	<b>510</b>	<b>66,1</b>	<b>+ 2,6</b>	<b>+ 6,3</b>
2A - Corse-du-Sud	255	66,3	- 6,3	+ 9,9
2B - Haute-corse	255	65,9	+ 13,3	+ 2,6
<b>Grand Est</b>	<b>5 931</b>	<b>65,1</b>	<b>+ 7,3</b>	<b>- 1,9</b>
08 - Ardennes	217	62,2	- 2,3	+ 3,5
10 - Aube	344	61,9	+ 16,2	- 0,6
51 - Marne	723	67,5	- 0,7	- 1,4
52 - Haute-Marne	122	46,7	+ 3,4	+ 1,3
54 - Meurthe-et-Moselle	731	66,9	+ 5,5	- 5,5
55 - Meuse	155	61,9	+ 27,0	+ 2,6
57 - Moselle	1 073	63,6	+ 20,2	- 0,4
67 - Bas-Rhin	1 477	64,9	+ 4,0	- 0,3
68 - Haut-Rhin	765	71,2	+ 6,3	- 7,2
88 - Vosges	324	61,1	+ 2,9	- 0,2

Note de lecture : les données détaillées pour chaque région française (hors Mayotte) sont disponibles dans la collection « Fiche statistique mensuelle régionale ».

Champ : France entière, unités légales productives et marchandes, exerçant une activité non agricole (données brutes).

Sources : Insee (Sirene, COG), CGET. Traitements Observatoire de la création d'entreprise.

Septembre 2022	Nombre de créations d'entreprises	Part des micro-entrepreneurs %	Évolution septembre 2021-2022 %	Évolution janvier à septembre 2021-2022 %
<b>Hauts-de-France</b>	<b>6 136</b>	<b>66,3</b>	<b>+ 14,3</b>	<b>- 3,2</b>
02 - Aisne	446	64,1	+ 20,2	- 3,0
59 - Nord	2 966	67,8	+ 9,9	- 5,9
60 - Oise	937	65,0	+ 17,3	+ 0,5
62 - Pas-de-Calais	1 225	66,3	+ 20,7	- 1,1
80 - Somme	562	63,0	+ 15,9	+ 2,0
<b>Île-de-France</b>	<b>27 007</b>	<b>65,2</b>	<b>+ 13,0</b>	<b>+ 0,1</b>
75 - Paris	8 162	56,4	+ 14,9	+ 4,2
77 - Seine-et-Marne	2 208	68,0	+ 11,4	- 2,6
78 - Yvelines	2 601	73,1	+ 15,2	- 3,6
91 - Essonne	2 208	69,1	+ 23,1	+ 0,7
92 - Hauts-de-Seine	3 435	66,3	+ 4,7	+ 1,2
93 - Seine-Saint-Denis	3 504	66,2	+ 10,8	- 1,9
94 - Val-de-Marne	2 727	72,2	+ 15,9	- 1,4
95 - Val-d'Oise	2 162	69,8	+ 9,7	- 4,5
<b>Normandie</b>	<b>3 248</b>	<b>63,0</b>	<b>+ 3,0</b>	<b>- 4,8</b>
14 - Calvados	800	61,8	- 2,7	- 8,4
27 - Eure	603	63,2	+ 10,8	+ 3,6
50 - Manche	362	57,5	- 4,7	- 3,4
61 - Orne	253	62,8	+ 11,0	- 1,5
76 - Seine-Maritime	1 230	65,4	+ 4,2	- 7,2
<b>Nouvelle-Aquitaine</b>	<b>8 137</b>	<b>67,7</b>	<b>+ 10,2</b>	<b>- 0,7</b>
16 - Charente	340	67,9	+ 0,6	+ 0,7
17 - Charente-Maritime	880	70,7	+ 1,5	+ 0,3
19 - Corrèze	252	65,5	+ 22,9	- 1,1
23 - Creuse	96	63,5	+ 5,5	- 1,4
24 - Dordogne	416	68,0	+ 6,4	- 3,8
33 - Gironde	3 087	68,6	+ 16,9	- 1,6
40 - Landes	572	67,1	+ 11,3	+ 1,4
47 - Lot-et-Garonne	396	69,4	+ 13,8	+ 0,9
64 - Pyrénées-Atlantiques	902	63,7	+ 2,2	- 0,7
79 - Deux-Sèvres	310	56,5	+ 1,0	+ 1,6
86 - Vienne	488	66,8	+ 11,9	+ 7,9
87 - Haute-Vienne	398	73,1	+ 9,9	- 9,2
<b>Occitanie</b>	<b>8 769</b>	<b>68,0</b>	<b>+ 4,2</b>	<b>- 1,5</b>
09 - Ariège	191	68,1	+ 1,1	+ 2,1
11 - Aude	498	64,9	+ 18,0	+ 6,1
12 - Aveyron	272	62,9	+ 18,3	+ 4,4
30 - Gard	1 053	71,6	+ 8,3	+ 1,8
31 - Haute-Garonne	2 486	70,2	+ 2,6	- 5,4
32 - Gers	209	65,6	+ 3,5	- 1,0
34 - Hérault	2 131	67,5	+ 6,7	- 2,6
46 - Lot	185	62,7	- 3,1	+ 0,9
48 - Lozère	67	61,2	+ 31,4	- 8,4
65 - Hautes-Pyrénées	258	69,0	+ 8,9	+ 3,5
66 - Pyrénées-Orientales	662	67,4	- 7,3	- 1,6
81 - Tarn	430	61,6	- 3,8	+ 0,3
82 - Tarn-et-Garonne	327	68,2	- 3,0	- 0,4

Note de lecture : les données détaillées pour chaque région française (hors Mayotte) sont disponibles dans la collection « Fiche statistique mensuelle régionale ».

Champ : France entière, unités légales productives et marchandes, exerçant une activité non agricole (données brutes).

Sources : Insee (Sirene, COG), CGET. Traitements Observatoire de la création d'entreprise.



Septembre 2022	Nombre de créations d'entreprises	Part des micro-entrepreneurs %	Évolution septembre 2021-2022 %	Évolution janvier à septembre 2021-2022 %
<b>Pays de la Loire</b>	<b>4 398</b>	<b>66,3</b>	<b>+ 12,2</b>	<b>- 0,2</b>
44 - Loire-Atlantique	1 990	68,4	+ 11,7	- 0,8
49 - Maine-et-Loire	925	65,5	+ 14,1	- 1,7
53 - Mayenne	276	65,2	+ 11,3	- 6,0
72 - Sarthe	518	68,7	+ 14,1	+ 3,8
85 - Vendée	689	59,8	+ 9,9	+ 3,2
<b>Provence-Alpes-Côte d'Azur</b>	<b>9 783</b>	<b>69,9</b>	<b>+ 31,1</b>	<b>+ 4,0</b>
04 - Alpes-de-Haute-Provence	218	70,2	+ 24,6	+ 7,9
05 - Hautes-Alpes	195	75,4	+ 16,1	+ 12,4
06 - Alpes-Maritimes	2 503	70,1	+ 32,3	+ 8,1
13 - Bouches-du-Rhône	4 088	69,3	+ 40,3	+ 2,3
83 - Var	1 861	69,4	+ 20,9	+ 2,6
84 - Vaucluse	918	72,2	+ 18,5	+ 0,8
<b>France métrop. hors Île-de-France</b>	<b>67 162</b>	<b>66,5</b>	<b>+ 9,9</b>	<b>- 0,3</b>
<b>France métropolitaine</b>	<b>94 169</b>	<b>66,1</b>	<b>+ 10,8</b>	<b>- 0,2</b>
<b>France d'outre-mer</b>	<b>2 897</b>	<b>49,3</b>	<b>+ 11,9</b>	<b>+ 5,9</b>
971 - Guadeloupe	671	52,3	+ 25,7	+ 15,7
972 - Martinique	623	35,0	+ 10,7	+ 3,7
973 - Guyane	298	51,0	+ 10,4	+ 6,4
974 - La Réunion	1 161	57,3	+ 9,8	+ 3,5
976 - Mayotte	144	28,5	- 12,7	- 5,6
<b>France entière</b>	<b>97 066</b>	<b>65,6</b>	<b>+ 10,8</b>	<b>- 0,0</b>

Lecture : en septembre 2022, 4 398 entreprises ont été créées en Pays de la Loire (dont 66,3 % de micro-entrepreneurs), un nombre en hausse de + 12,2 % par rapport à septembre 2021. Le nombre cumulé de créations dans la région sur janvier-septembre 2022 a baissé de - 0,2 % par rapport au cumul des créations d'entreprises sur la même période de 2021.

Note de lecture : les données détaillées pour chaque région française (hors Mayotte) sont disponibles dans la collection « Fiche statistique mensuelle régionale ».

Champ : France entière, unités légales productives et marchandes, exerçant une activité non agricole (données brutes).

Sources : Insee (Sirene, COG), CGET. Traitements Observatoire de la création d'entreprise.

## Méthodologie

Pour réaliser ce document, l'Observatoire de la création (OCE) de Bpifrance Création se sert des informations statistiques brutes (non corrigées des variations saisonnières et des jours ouvrés) du répertoire des entreprises et des établissements (REE) de la base de données Sirene, des fichiers du Code officiel géographique (COG), tous deux mis à disposition par l'Insee, ainsi que de bases complémentaires pour les données communales ; la base du CGET pour les communes en ZRR et la base de la direction de l'évaluation, de la prospective et de la performance (DEPP) du ministère chargé de l'éducation nationale pour la typologie de communes.

➔ [Pour les données corrigées, voir le site de l'Insee.](#)

Après une première publication des chiffres mensuels (données provisoires), l'Insee procède à une première révision le mois suivant (données semi-définitives), puis à une seconde un mois après pour arrêter les chiffres (données définitives). Seules les données antérieures à deux mois sont donc définitives. Les travaux de l'OCE intégrant au fur et à mesure ces révisions, les données peuvent alors être différentes d'une publication à l'autre pour les trois mois les plus récents.

Les résultats statistiques présentés portent, à compter de 2022, sur l'ensemble des unités légales productives et marchandes, exerçant une activité économique réelle dans l'industrie, la construction, le commerce ou les services. Sauf mention particulière, ils concernent la France.

➔ [Pour en savoir plus sur le dispositif rénové de calcul des créations, voir le site de l'Insee.](#)

## Calculs

Sur les 732 secteurs d'activité répertoriés dans la nomenclature d'activités française (NAF), la plupart comptent peu ou prou de créations d'entreprises dans chaque territoire. Pour éviter que ces secteurs ne biaisent les calculs, seuls sont pris en compte ceux qui comptent un nombre de créations d'entreprises supérieur au 3<sup>e</sup> quartile du mois analysé.

## Définitions

La définition des **créations d'entreprises** s'appuie sur les concepts harmonisés au niveau européen. Elles correspondent aux nouvelles immatriculations dans le répertoire REE, qui enregistrent un début d'activité relevant de l'un des cas suivants : création de nouveaux moyens de production ; redémarrage d'une activité après une interruption de plus d'un an ; redémarrage d'une activité après une interruption de moins d'un an, mais avec changement d'activité ; reprise, par une entreprise nouvelle, des activités d'une autre entreprise s'il n'y a pas continuité entre la situation du cédant et celle du repreneur, en termes d'activité et de localisation.

Pour les **micro-entrepreneurs** (ex-auto-entrepreneurs), les créations ne sont pas dénombrées selon le concept européen. Il y a bien immatriculation dans le répertoire Sirene, mais sans savoir s'il y aura ou pas un début d'activité. Par ailleurs, certaines immatriculations ne seront pas validées par l'Agence centrale des organismes de Sécurité sociale (Acoss), comme les personnes relevant de la mutualité sociale agricole ou de professions réglementées qui n'ont pas le droit d'être micro-entrepreneur. Sont définis comme micro-entrepreneurs, tous les entrepreneurs individuels inscrits sous le régime fiscal de la micro-entreprise et soumis au régime micro-social simplifié.

➔ [Pour en savoir plus, voir le site de Bpifrance Création.](#)

Les **zones de revitalisation rurale** (ZRR) regroupent les communes peu densément peuplées et caractérisées comme fragiles pour des raisons socio-économiques. Le classement des communes en ZRR permet aux entreprises qui y sont installées de bénéficier d'aides fiscales. Les **zones d'aide à finalité régionale** (AFR) correspondent aux territoires de l'Union européenne présentant des retards de développement, dans lesquelles l'État et les collectivités locales ont pu allouer, entre 2014 et 2020, des aides aux entreprises pour encourager les investissements et la création durable d'emplois. Le programme **Petites villes de demain** (PVD) permet aux villes de moins de 20 000 habitants sélectionnées, de bénéficier d'un soutien de l'État et de ses partenaires pour élaborer et mettre en œuvre leurs projets de revitalisation. Le programme **Action cœur de ville** (ACV) vise à soutenir le travail des collectivités locales, à inciter les acteurs du logement, du commerce et de l'urbanisme à réinvestir les centres-villes, à favoriser le maintien ou l'implantation d'activités en cœur de ville, afin d'améliorer les conditions de vie dans les villes moyennes.

Une **typologie des communes en neuf catégories** a été établie par la Direction de l'évaluation, de la prospective et de la performance du ministère en charge de l'Éducation nationale pour décrire le système éducatif. Cette caractérisation du territoire, basée sur un croisement d'approches morphologique et fonctionnelle, permet de distinguer plusieurs types de communes rurales et urbaines. Elle a l'avantage d'être plus précise que l'approche par grille de densité, jusqu'ici utilisée, surtout pour décrire les zones rurales.

Bpifrance Création – Observatoire de la création d'entreprise (OCE)

27-31, avenue du Général Leclerc, 94700 Maisons-Alfort

Publication 100 % numérique mise en ligne le 20/10/2022.

Toute reproduction partielle ou totale à usage collectif de la présente publication est autorisée à la condition expresse de citer la source ainsi : « Observatoire de la création d'entreprise. La création d'entreprise en France, chiffres de septembre 2022. Bpifrance Création, octobre 2022 ».

Contact : utilisez le formulaire de contact sur le site de Bpifrance Création.