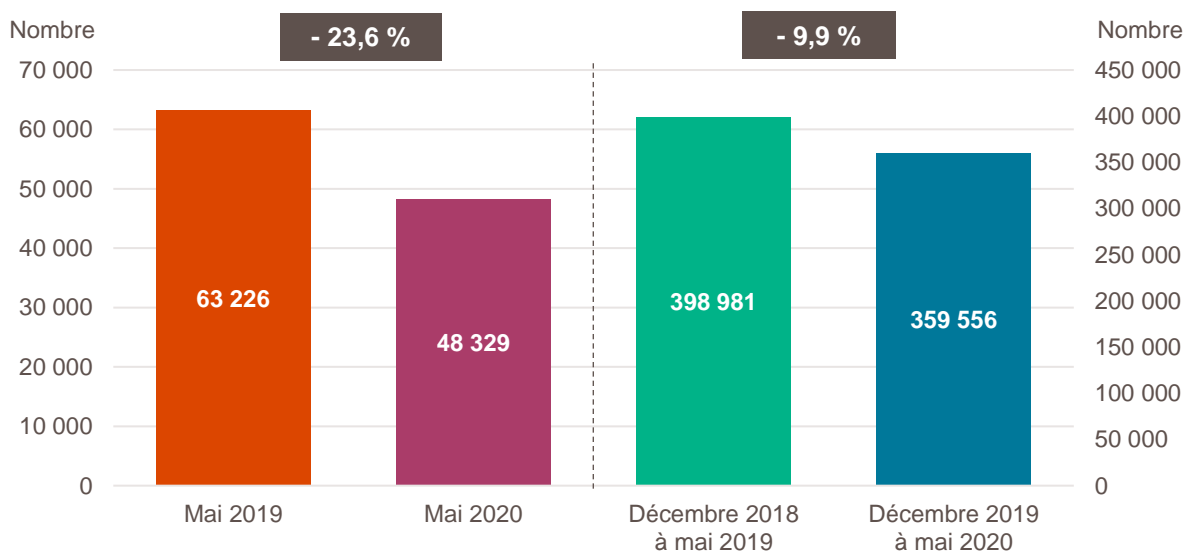


Création d'entreprise en France, mai 2019 et 2020 et cumuls sur six mois glissants

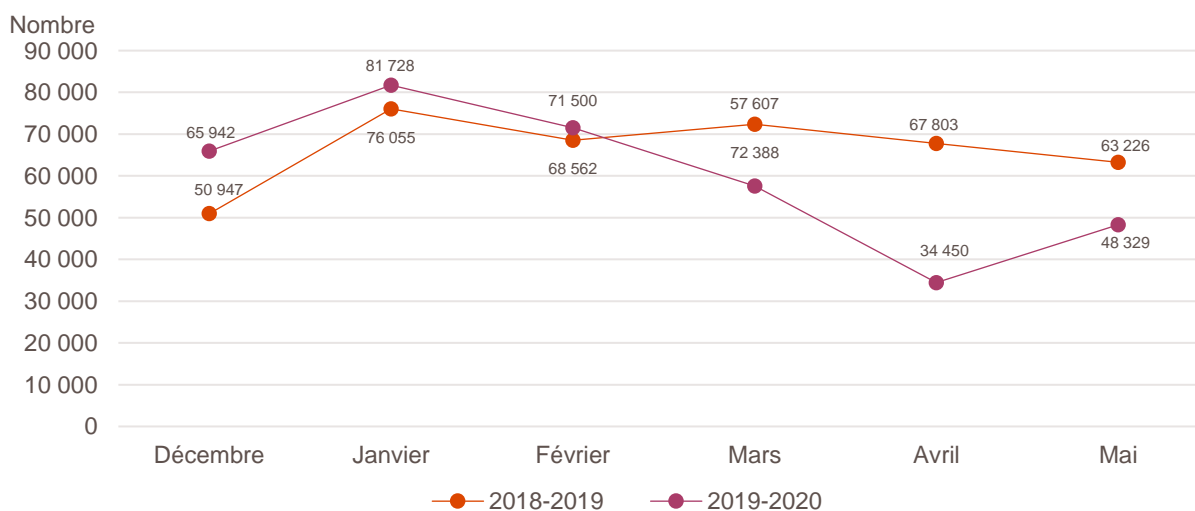


Lecture : en mai 2020, 48 329 entreprises ont été créées en France, soit - 23,6 % par rapport à mai 2019. Ceci porte les créations sur les six derniers mois à 359 556, soit - 9,9 % par rapport au cumul de décembre 2018 à mai 2019.

Champ : France entière, ensemble des activités marchandes non agricoles (données brutes).

Source : Insee (Sirene). Traitements Observatoire de la création d'entreprise.

Évolution de la création d'entreprise en France sur six mois glissants



Champ : France entière, ensemble des activités marchandes non agricoles (données brutes).

Source : Insee (Sirene). Traitements Observatoire de la création d'entreprise.

Création d'entreprise en France selon le secteur d'activité

Mai 2020	Nombre de créations d'entreprises	Part des micro-entrepreneurs %	Évolution mai 2019-2020 %	Évolution sur 6 mois glissants %
Activités secondaires	6 405	29,8	- 26,9	- 4,9
Industrie	2 313	34,7	- 12,8	+ 4,9
Construction	4 092	27,1	- 33,0	- 8,9
Activités de type commerce	13 303	50,5	- 23,9	- 11,7
Commerce de détail	5 509	60,7	- 7,3	- 10,9
Commerce de gros	1 938	25,3	- 11,0	- 14,6
Commerce de bouche ^a	123	14,6	- 32,8	- 13,7
Commerce et réparation automobiles	1 093	40,1	- 36,7	- 12,6
Hébergement	274	33,2	- 40,0	- 23,5
Restauration	1 567	38,5	- 50,2	- 21,7
Services en direction des personnes	2 799	62,2	- 27,1	- 2,7
Activités de type services	28 621	58,9	- 22,6	- 10,2
Immobilier	2 161	23,8	- 15,0	- 6,0
Transports et entreposage	6 157	77,9	- 16,7	- 26,2
Activités scientifiques et techniques	8 867	68,9	- 20,5	- 9,3
Activités de soutien aux entreprises	2 813	40,8	- 29,2	- 3,8
Information et communication	2 675	67,4	- 14,1	- 1,5
Enseignement	1 261	84,5	- 46,3	- 16,7
Arts, spectacles et activités récréatives	1 355	43,5	- 32,2	+ 12,3
Santé humaine et action sociale ^b	2 190	29,9	- 27,4	- 9,3
Activités financières et d'assurance	1 142	15,1	- 21,5	- 2,3
Activités des sociétés holding	362	0,0	- 23,5	+ 0,7
Total France entière	48 329	52,7	- 23,6	- 9,9

a. Ce regroupement de secteurs, composé par l'OCE, comprend les activités de charcuterie (10.13B), la cuisson de produits de boulangerie (10.71B), les boulangeries et boulangeries-pâtisseries (10.71C), ainsi que les pâtisseries (10.71D). Dans la nomenclature d'activité française NAF rév.2, ces activités appartiennent au secteur de l'industrie manufacturière alimentaire.

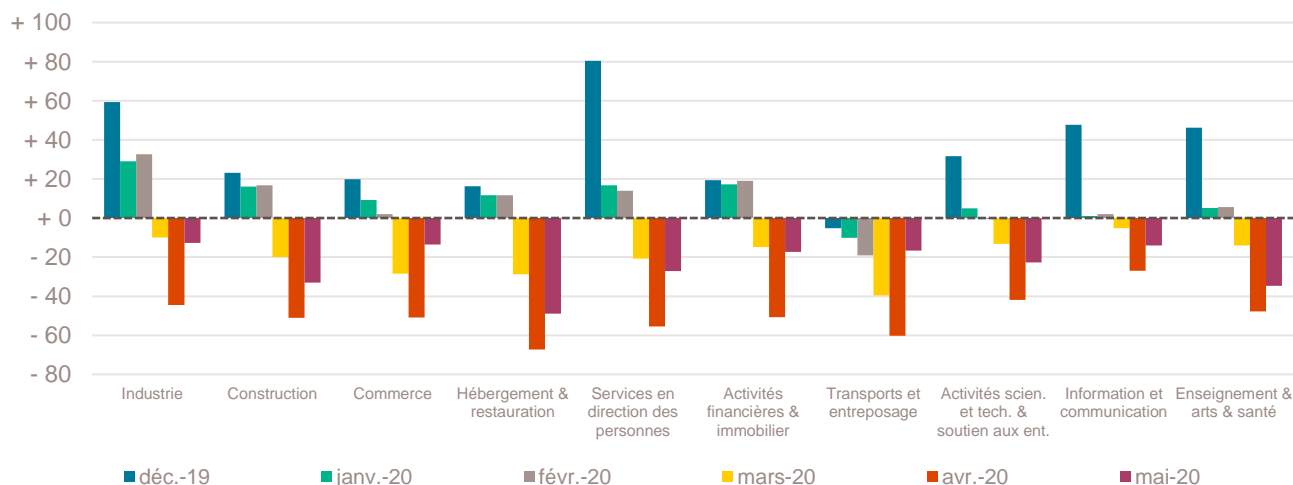
b. Dans ce secteur regroupé de la NAF rév.2, le nombre de créations d'entreprises relevant de l'action sociale est très faible.

Lecture : en mai 2020, 2 313 entreprises ont été créées en France dans l'industrie (dont 34,7 % de micro-entrepreneurs), un nombre en baisse de - 12,8 % par rapport à mai 2019 et en hausse de + 4,9 % sur les 6 derniers mois, par rapport au cumul des créations d'entreprises de décembre 2018 à mai 2019.

Champ : France entière, ensemble des activités marchandes non agricoles (données brutes).

Source : Insee (Sirene). Traitements Observatoire de la création d'entreprise.

Variation du nombre de créations d'entreprises par secteur d'activité en France



Champ : France entière, ensemble des activités marchandes non agricoles (données brutes).

Source : Insee (Sirene). Traitements Observatoire de la création d'entreprise.

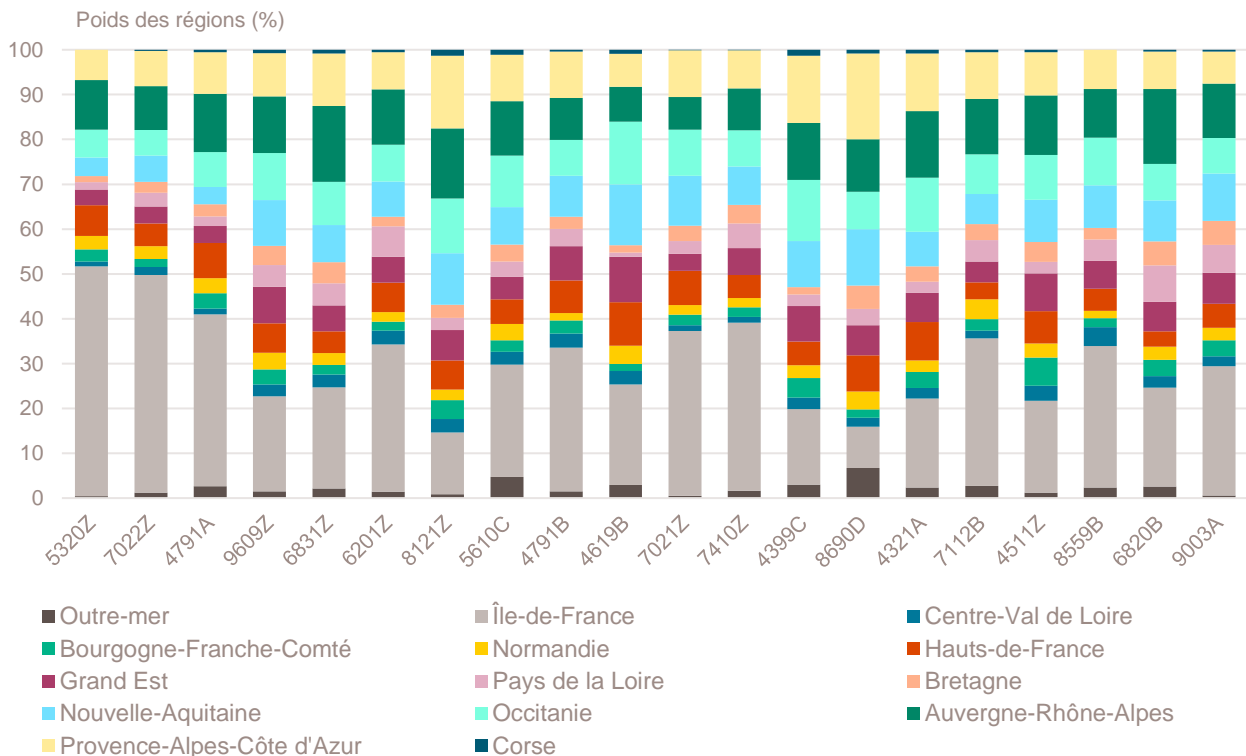
Top 20 des secteurs en nombre de créations d'entreprises en France

Mai 2020	Nombre de créations d'entreprises	Évolution mai 2019-2020 %
5320Z-Autres activités de poste et de courrier	5 340	- 3,6
7022Z-Conseil pour les affaires et autres conseils de gestion	4 295	- 19,4
4791A-Vente à distance sur catalogue général	1 989	+ 92,7
9609Z-Autres services personnels n.c.a.	1 397	- 28,9
6831Z-Agences immobilières	1 342	- 4,1
6201Z-Programmation informatique	1 099	+ 3,2
8121Z-Nettoyage courant des bâtiments	1 065	- 12,9
5610C-Restauration de type rapide	1 012	- 44,1
4791B-Vente à distance sur catalogue spécialisé	911	+ 48,1
4619B-Autres intermédiaires du commerce en produits divers	860	- 25,2
7021Z-Conseil en relations publiques et communication	846	- 21,0
7410Z-Activités spécialisées de design	780	- 7,0
4399C-Travaux de maçonnerie générale et gros œuvre de bâtiment	661	- 35,1
8690D-Activités des infirmiers et des sages-femmes	597	- 10,4
4321A-Travaux d'installation électrique dans tous locaux	586	- 27,5
7112B-Ingénierie, études techniques	584	- 22,9
4511Z-Commerce de voitures et de véhicules automobiles légers	571	- 37,7
8559B-Autres enseignements	546	- 43,4
6820B-Location de terrains et d'autres biens immobiliers	503	- 19,8
9003A-Création artistique relevant des arts plastiques	503	+ 383,7

Champ : France entière, ensemble des activités marchandes non agricoles (données brutes).

Source : Insee (Sirene). Traitements Observatoire de la création d'entreprise.

Contribution des régions dans chaque secteur de ce Top 20



Champ : France entière, ensemble des activités marchandes non agricoles (données brutes).

Source : Insee (Sirene). Traitements Observatoire de la création d'entreprise.

Top 18 des secteurs en termes de croissance du nombre de créations d'entreprises

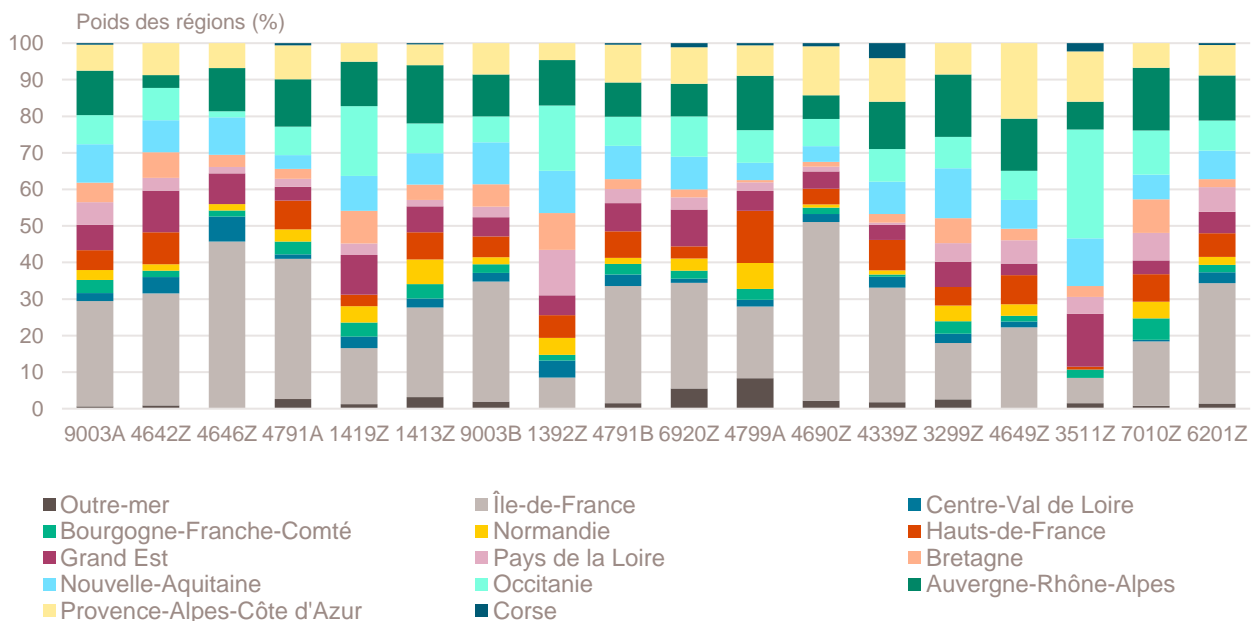
Mai 2020	Nombre de créations d'entreprises	Évolution mai 2019-2020 %
9003A-Création artistique relevant des arts plastiques	503	+ 383,7
4642Z-Commerce de gros d'habillement et de chaussures	114	+ 185,0
4646Z-Commerce de gros de produits pharmaceutiques	59	+ 126,9
4791A-Vente à distance sur catalogue général	1 989	+ 92,7
1419Z-Fabrication d'autres vêtements et accessoires	157	+ 65,3
1413Z-Fabrication de vêtements de dessus	282	+ 64,0
9003B-Autre création artistique	210	+ 56,7
1392Z-Fabrication d'articles textiles, sauf habillement	129	+ 53,6
4791B-Vente à distance sur catalogue spécialisé	911	+ 48,1
6920Z-Activités comptables	90	+ 47,5
4799A-Vente à domicile	168	+ 38,8
4690Z-Commerce de gros non spécialisé	231	+ 24,2
4339Z-Autres travaux de finition	169	+ 16,6
3299Z-Autres activités manufacturières n.c.a.	117	+ 8,3
4649Z-Commerce de gros d'autres biens domestiques	63	+ 6,8
3511Z-Production d'électricité	131	+ 6,5
7010Z-Activités des sièges sociaux	239	+ 5,3
6201Z-Programmation informatique	1 099	+ 3,2

Note de lecture : de nombreux secteurs comptant très peu de créations, l'évolution de leur nombre dans le temps peut être très forte. Afin d'éviter ce biais, seuls sont pris en compte les secteurs qui comptent un nombre de créations supérieur au troisième quartile du mois analysé (à savoir les secteurs avec plus de 50 créations d'entreprises en France).

Champ : France entière, ensemble des activités marchandes non agricoles (données brutes).

Source : Insee (Sirene). Traitements Observatoire de la création d'entreprise.

Contribution des régions dans chaque secteur de ce Top 18



Champ : France entière, ensemble des activités marchandes non agricoles (données brutes).

Source : Insee (Sirene). Traitements Observatoire de la création d'entreprise.

Top 20 des secteurs en termes de décroissance du nombre de créations d'entreprises

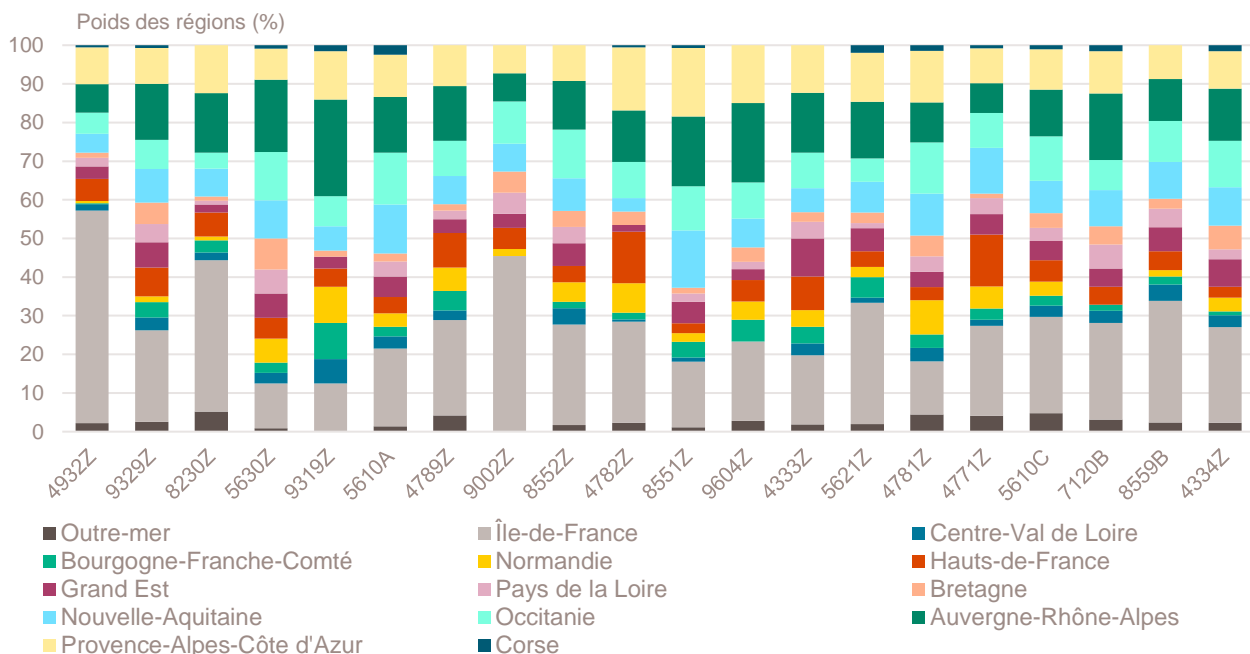
Mai 2020	Nombre de créations d'entreprises	Évolution mai 2019-2020 %
4932Z-Transports de voyageurs par taxis	367	- 69,1
9329Z-Autres activités récréatives et de loisirs	400	- 66,4
8230Z-Organisation de foires, salons professionnels et congrès	97	- 66,1
5630Z-Débits de boissons	112	- 63,8
9319Z-Autres activités liées au sport	64	- 63,2
5610A-Restauration traditionnelle	284	- 60,7
4789Z-Autres commerces de détail sur éventaires et marchés	360	- 57,1
9002Z-Activités de soutien au spectacle vivant	55	- 56,7
8552Z-Enseignement culturel	119	- 54,2
4782Z-Comm. de détail de textiles, habillement etc. sur éventaires et marchés	172	- 52,2
8551Z-Enseignement de disciplines sportives et d'activités de loisirs	271	- 52,0
9604Z-Entretien corporel	107	- 50,5
4333Z-Travaux de revêtement des sols et des murs	162	- 49,2
5621Z-Services des traiteurs	150	- 48,6
4781Z-Commerce de détail alimentaire sur éventaires et marchés	203	- 48,6
4771Z-Commerce de détail d'habillement en magasin spécialisé	245	- 47,4
5610C-Restauration de type rapide	1 012	- 44,1
7120B-Analyses, essais et inspections techniques	64	- 43,4
8559B-Autres enseignements	546	- 43,4
4334Z-Travaux de peinture et vitrerie	392	- 43,3

Note de lecture : de nombreux secteurs comptant très peu de créations, l'évolution de leur nombre dans le temps peut être très forte. Afin d'éviter ce biais, seuls sont pris en compte les secteurs qui comptent un nombre de créations supérieur au troisième quartile du mois analysé (à savoir les secteurs avec plus de 50 créations d'entreprises en France).

Champ : France entière, ensemble des activités marchandes non agricoles (données brutes).

Source : Insee (Sirene). Traitements Observatoire de la création d'entreprise.

Contribution des régions dans chaque secteur de ce Top 20



Champ : France entière, ensemble des activités marchandes non agricoles (données brutes).

Source : Insee (Sirene). Traitements Observatoire de la création d'entreprise.

Création d'entreprise en France selon la nature juridique

Mai 2020	Nombre de créations d'entreprises	Évolution mai 2019-2020 %	Évolution sur 6 mois glissants %
Entreprises individuelles	36 894	- 19,6	- 7,6
Micro-entrepreneurs	25 482	- 15,7	- 9,0
Entreprises individuelles classiques	11 412	- 27,2	- 5,2
Sociétés	11 435	- 34,0	- 15,6
Sociétés unipersonnelles	760	- 91,6	- 34,3
EURL	224	- 91,7	- 45,4
SASU	536	- 91,6	- 29,6
Sociétés pluripersonnelles	10 675	+ 29,7	+ 5,5
SARL	2 925	- 10,3	- 10,1
SAS	7 143	+ 71,9	+ 22,5
SCI	54	- 16,9	- 8,2
Autres ^a	553	- 26,2	- 15,8
Total France entière	48 329	- 23,6	- 9,9

a. Dont associations, fondations, collectivités territoriales, organismes professionnels, syndicats de propriétaires, etc.

Champ : France entière, ensemble des activités marchandes non agricoles (données brutes).

Source : Insee (Sirene). Traitements Observatoire de la création d'entreprise.

Création d'entreprise en France selon le type de la commune d'implantation

Mai 2020	Nombre de créations d'entreprises	Part des créations en ZRR ^a %	Évolution mai 2019-2020 %	Évolution sur 6 mois glissants %
Rurale éloignée très peu dense	712	91,4	- 22,9	- 4,0
Rurale éloignée peu dense	1 998	67,3	- 21,2	- 7,0
Rurale périphérique très peu dense	343	56,6	- 16,9	- 8,0
Rurale périphérique peu dense	3 624	19,9	- 23,1	- 4,2
Bourg	1 306	50,4	- 25,9	- 7,2
Petite ville	1 263	39,3	- 27,4	- 8,8
Urbaine périphérique peu dense	2 528	7,2	- 23,9	- 6,4
Urbaine dense	10 321	5,6	- 21,5	- 5,9
Urbaine très dense	26 234	0,5	- 24,3	- 13,0
Total France entière	48 329	10,3	- 23,6	- 9,9

a. Zone de revitalisation rurale.

Champ : France entière, ensemble des activités marchandes non agricoles (données brutes).

Source : Insee (Sirene). Traitements Observatoire de la création d'entreprise.

Création d'entreprise en France dans les communes en zone de revitalisation rurale (ZRR)

Mai 2020	Nombre de créations d'entreprises	Évolution mai 2019-2020 %	Évolution sur 6 mois glissants %
Communes en ZRR	4 972	- 23,0	- 6,4
Communes hors ZRR	43 357	- 23,6	- 10,3
Total France entière	48 329	- 23,6	- 9,9

Champ : France entière, ensemble des activités marchandes non agricoles (données brutes).

Source : Insee (Sirene). Traitements Observatoire de la création d'entreprise.

Création d'entreprise en France selon la région et le département d'implantation

Mai 2020	Nombre de créations d'entreprises	Part des micro-entrepreneurs %	Part des créations en ZRR %	Évolution mai 2019-2020 %	Évolution sur 6 mois glissants %
Auvergne-Rhône-Alpes	5 832	57,4	8,2	- 24,7	- 6,9
01 - Ain	393	58,0	0,5	- 20,9	- 8,6
03 - Allier	145	42,1	59,3	- 8,2	- 3,5
07 - Ardèche	176	47,7	36,4	- 32,0	- 2,8
15 - Cantal	52	53,8	51,9	- 22,4	- 6,2
26 - Drôme	401	57,4	19,5	- 9,9	+ 2,6
38 - Isère	909	58,1	1,1	- 23,2	- 7,0
42 - Loire	428	53,7	3,5	- 23,7	- 3,9
43 - Haute-Loire	106	34,0	74,5	- 24,8	+ 4,5
63 - Puy-de-Dôme	372	44,6	25,0	- 11,8	- 2,6
69 - Rhône	1 903	63,2	0,1	- 32,1	- 13,7
73 - Savoie	324	52,2	7,4	- 25,2	- 2,1
74 - Haute-Savoie	623	62,0	0,0	- 19,3	+ 1,2
Bourgogne-Franche-Comté	1 383	56,5	26,0	- 17,7	- 1,1
21 - Côte-d'Or	358	63,7	12,0	- 4,5	- 2,7
25 - Doubs	244	60,7	9,4	- 27,8	+ 0,4
39 - Jura	116	44,0	27,6	- 18,3	- 2,3
58 - Nièvre	72	54,2	68,1	- 27,3	- 6,5
70 - Haute-Saône	102	57,8	58,8	- 6,4	+ 6,5
71 - Saône-et-Loire	256	52,3	38,3	- 23,8	- 4,4
89 - Yonne	149	47,7	36,9	- 25,5	+ 1,4
90 - Territoire-de-Belfort	86	59,3	0,0	+ 6,2	+ 7,9
Bretagne	1 621	41,9	8,1	- 18,0	- 6,3
22 - Côtes-d'Armor	243	39,1	10,3	- 12,9	- 5,4
29 - Finistère	398	40,2	6,0	- 16,2	- 7,0
35 - Ille-et-Vilaine	546	46,7	1,1	- 25,6	- 5,2
56 - Morbihan	434	39,2	17,5	- 11,1	- 7,7
Centre-Val de Loire	1 121	44,2	20,5	- 29,0	- 7,1
18 - Cher	134	40,3	32,8	- 9,5	+ 3,7
28 - Eure-et-Loir	175	50,3	19,4	- 28,9	+ 0,4
36 - Indre	82	34,1	64,6	- 31,7	- 6,0
37 Indre-et-Loire	299	41,8	14,7	- 30,3	- 10,9
41 - Loir-et-Cher	107	41,1	34,6	- 50,5	- 16,6
45 - Loiret	324	48,5	5,6	- 22,7	- 6,8
Corse	292	41,4	52,7	- 29,8	- 19,0
2A - Corse-du-Sud	153	35,9	47,7	- 32,3	- 20,1
2B - Haute-corse	139	47,5	58,3	- 26,8	- 17,8
Grand Est	2 700	43,5	11,3	- 20,4	- 5,1
08 - Ardennes	106	57,5	47,2	- 21,5	- 7,2
10 - Aube	156	60,3	18,6	- 0,6	- 2,0
51 - Marne	314	53,5	20,7	- 15,6	- 6,3
52 - Haute-Marne	52	44,2	80,8	- 13,3	+ 3,1
54 - Meurthe-et-Moselle	376	41,8	4,0	- 21,5	- 5,1
55 - Meuse	61	49,2	85,2	- 24,7	- 13,3
57 - Moselle	425	37,2	3,3	- 27,4	- 6,5
67 - Bas-Rhin	664	41,4	0,0	- 23,2	- 7,2
68 - Haut-Rhin	381	37,0	0,0	- 17,2	- 1,6
88 - Vosges	165	41,2	23,6	- 16,2	- 0,1

Mai 2020	Nombre de créations d'entreprises	Part des micro-entrepreneurs %	Part des créations en ZRR %	Évolution mai 2019-2020 %	Évolution sur 6 mois glissants %
Hauts-de-France	2 968	56,5	5,2	- 22,4	- 5,8
02 - Aisne	185	45,9	34,1	- 28,0	- 7,6
59 - Nord	1 583	60,8	0,0	- 19,4	- 3,4
60 - Oise	387	51,2	4,9	- 28,7	- 13,1
62 - Pas-de-Calais	584	59,4	4,8	- 20,2	- 1,9
80 - Somme	229	37,1	18,8	- 31,0	- 14,9
Île-de-France	14 942	59,7	0,0	- 22,6	- 14,3
75 - Paris	4 581	51,1	0,0	- 23,7	- 15,6
77 - Seine-et-Marne	1 044	66,8	0,2	- 22,2	- 12,5
78 - Yvelines	1 415	64,7	0,0	- 15,5	- 6,6
91 - Essonne	1 150	66,1	0,0	- 18,1	- 6,1
92 - Hauts-de-Seine	1 964	60,6	0,0	- 25,9	- 15,7
93 - Seine-Saint-Denis	1 932	62,5	0,0	- 27,1	- 20,2
94 - Val-de-Marne	1 644	66,4	0,0	- 17,5	- 13,6
95 - Val-d'Oise	1 212	59,3	0,0	- 23,3	- 14,7
Normandie	1 540	49,9	14,3	- 24,7	- 7,5
14 - Calvados	422	58,3	13,5	- 21,6	- 6,7
27 - Eure	229	48,0	5,2	- 37,9	- 8,5
50 - Manche	200	38,0	31,0	- 11,5	- 8,7
61 - Orne	99	50,5	65,7	- 20,2	- 1,9
76 - Seine-Maritime	590	48,5	4,1	- 25,1	- 8,2
Nouvelle-Aquitaine	4 041	44,3	24,8	- 21,9	- 8,8
16 - Charente	178	43,3	40,4	- 22,6	- 9,2
17 - Charente-Maritime	459	45,3	20,9	- 8,4	- 1,2
19 - Corrèze	131	37,4	55,7	- 11,5	- 5,6
23 - Creuse	67	40,3	100,0	+ 36,7	+ 2,6
24 - Dordogne	242	31,4	54,5	- 32,8	- 7,7
33 - Gironde	1 483	44,8	8,9	- 23,2	- 11,9
40 - Landes	266	42,9	41,0	- 38,4	- 14,3
47 - Lot-et-Garonne	164	56,1	38,4	- 20,4	- 10,4
64 - Pyrénées-Atlantiques	491	46,8	13,2	- 23,2	- 7,1
79 - Deux-Sèvres	175	44,6	50,9	+ 4,2	- 2,6
86 - Vienne	183	45,4	27,3	- 31,2	- 5,4
87 - Haute-Vienne	202	46,5	27,2	- 17,2	- 9,5
Occitanie	4 315	51,1	21,0	- 26,4	- 10,5
09 - Ariège	80	46,3	70,0	- 20,0	+ 0,1
11 - Aude	207	39,1	23,2	- 34,3	- 13,0
12 - Aveyron	129	37,2	100,0	- 11,6	+ 1,3
30 - Gard	483	49,1	11,0	- 27,5	- 9,4
31 - Haute-Garonne	1 236	62,8	5,3	- 21,5	- 10,0
32 - Gers	92	35,9	73,9	- 23,3	- 6,3
34 - Hérault	1 097	48,4	4,9	- 28,8	- 15,0
46 - Lot	107	45,8	100,0	- 7,8	- 0,3
48 - Lozère	39	38,5	100,0	- 7,1	- 1,3
65 - Hautes-Pyrénées	145	48,3	52,4	- 22,5	- 10,8
66 - Pyrénées-Orientales	303	46,5	12,2	- 44,1	- 16,9
81 - Tarn	250	50,4	52,8	- 20,4	- 3,5
82 - Tarn-et-Garonne	147	40,1	27,2	- 27,2	- 1,6
Pays de la Loire	1 742	42,9	9,8	- 25,2	- 8,3
44 - Loire-Atlantique	838	41,9	2,1	- 21,8	- 7,5
49 - Maine-et-Loire	306	48,0	12,7	- 27,8	- 11,0
53 - Mayenne	118	42,4	42,4	- 5,6	+ 13,7
72 - Sarthe	179	46,9	19,6	- 32,2	- 12,0
85 - Vendée	301	38,5	9,3	- 32,5	- 12,4

Mai 2020	Nombre de créations d'entreprises	Part des micro-entrepreneurs %	Part des créations en ZRR %	Évolution mai 2019-2020 %	Évolution sur 6 mois glissants %
Provence-Alpes-Côte d'Azur	4 739	51,7	6,2	- 27,0	- 9,1
04 - Alpes-de-Haute-Provence	116	47,4	62,9	- 31,0	- 6,6
05 - Hautes-Alpes	126	43,7	64,3	- 19,2	- 10,4
06 - Alpes-Maritimes	1 239	57,5	1,1	- 29,1	- 7,4
13 - Bouches-du-Rhône	1 911	49,1	2,7	- 25,2	- 10,3
83 - Var	981	50,1	2,3	- 22,1	- 6,0
84 - Vaucluse	366	53,3	13,7	- 39,5	- 15,7
France métrop. hors Île-de-France	32 294	50,3	13,6	- 24,0	- 7,7
France métropolitaine	47 236	53,3	9,3	- 23,6	- 9,8
France d'outre-mer	1 093	29,4	51,9	- 22,4	- 13,2
971 - Guadeloupe	276	26,1	0,0	- 29,6	- 18,1
972 - Martinique	171	36,3	0,0	- 37,8	- 19,0
973 - Guyane	120	28,3	100,0	- 22,6	- 32,2
974 - La Réunion	467	32,8	95,7	- 7,7	- 0,3
976 - Mayotte	59	0,0	0,0	- 27,2	- 15,4
France entière	48 329	52,7	10,3	- 23,6	- 9,9

Champ : France, ensemble des activités marchandes non agricoles (données brutes).

Source : Insee (Sirene). Traitements Observatoire de la création d'entreprise.

Méthodologie

Pour réaliser ce document, l'Observatoire de la création (OCE) de Bpifrance Création se sert des informations statistiques brutes (non corrigées des variations saisonnières et des jours ouvrés) issues du répertoire des entreprises et des établissements (REE) de la base de données Sirene administrée par l'Insee.

➔ [Pour les données corrigées, voir le site de l'Insee.](#)

Après une première publication des chiffres mensuels (données provisoires), l'Insee procède à une première révision le mois suivant (données semi-définitives), puis à une seconde un mois après pour arrêter les chiffres (données définitives). Seules les données antérieures à deux mois sont donc définitives. Les travaux de l'OCE intégrant au fur et à mesure ces révisions, les données peuvent alors être différentes d'une publication à l'autre pour les trois mois les plus récents.

Les résultats statistiques présentés portent sur l'ensemble des activités marchandes non agricoles, autrement dit, sur les activités de l'industrie, du commerce et des services. Sauf mention particulière, ils concernent France entière.

Calculs

Sur les 732 secteurs d'activité répertoriés dans la nomenclature d'activités française (NAF), la plupart comptent peu ou prou de créations d'entreprises dans chaque territoire. Pour éviter que ces secteurs ne biaisent les calculs, seuls sont pris en compte les secteurs qui comptent un nombre de créations d'entreprises supérieur au 3^e quartile du mois analysé.

Définitions

La définition des **créations d'entreprises** s'appuie sur les concepts harmonisés au niveau européen. Elles correspondent aux nouvelles immatriculations dans le répertoire REE, qui enregistrent un début d'activité relevant de l'un des cas suivants : création de nouveaux moyens de production; redémarrage d'une activité après une interruption de plus d'un an ; redémarrage d'une activité après une interruption de moins d'un an, mais avec changement d'activité ; reprise, par une entreprise nouvelle, des activités d'une autre entreprise s'il n'y a pas continuité entre la situation du cédant et celle du repreneur, en termes d'activité et de localisation.

Dans le cas des **micro-entrepreneurs**, les créations ne peuvent être dénombrées au sens du concept européen. Il y a bien immatriculation dans le répertoire Sirene, mais sans savoir s'il y aura ou pas un début d'activité.

Par ailleurs, certaines immatriculations ne seront pas validées par l'Agence centrale des organismes de Sécurité sociale (Acoss), comme les personnes relevant de la mutualité sociale agricole ou de professions réglementées qui n'ont pas le droit d'être micro-entrepreneur.

Depuis le 19 décembre 2014, le terme de micro-entrepreneur requalifie le régime de l'auto-entrepreneur mis en place au 1^{er} janvier 2009, et de nouvelles dispositions s'appliquent, définies par la loi Pinel du 18 juin 2014. Sont ainsi définis comme micro-entrepreneurs, tous les entrepreneurs individuels inscrits sous le régime fiscal de la micro-entreprise et soumis au régime micro-social simplifié. Il ne faut donc pas les confondre avec la catégorie des microentreprises définie par la loi de modernisation de l'économie (LME) de 2008.

➔ [Pour en savoir plus, voir le site de Bpifrance Création.](#)

Les **zones de revitalisation rurale** (ZRR) regroupent les communes peu densément peuplées et caractérisées comme fragiles pour des raisons socio-économiques. La liste est fixée par arrêté et le classement des communes en ZRR permet aux entreprises qui y sont installées de bénéficier d'aides fiscales.

➔ [Pour en savoir plus, voir les pages dédiées aux ZRR sur le site de la DGE.](#)

Une **typologie des communes en neuf catégories** a été établie par la Direction de l'évaluation, de la prospective et de la performance du ministère en charge de l'Éducation nationale pour décrire le système éducatif. Cette caractérisation du territoire, basée sur un croisement d'approches morphologique et fonctionnelle, permet de distinguer plusieurs types de communes rurales et urbaines. Elle a l'avantage d'être plus précise que l'approche par grille de densité, jusqu'ici utilisée, surtout pour décrire les zones rurales.

Bpifrance Création – Observatoire de la création d'entreprise (OCE)

27-31, avenue du Général Leclerc, 94700 Maisons-Alfort

Publication 100 % numérique mise en ligne le 17/06/2020

Toute reproduction partielle ou totale à usage collectif de la présente publication est autorisée à la condition expresse de citer la source ainsi : « Observatoire de la création d'entreprise. La création d'entreprise en France, chiffres de mai 2020. Bpifrance Création, juin 2020 ».

Contact : [utilisez le formulaire de contact sur le site de Bpifrance Création.](#)