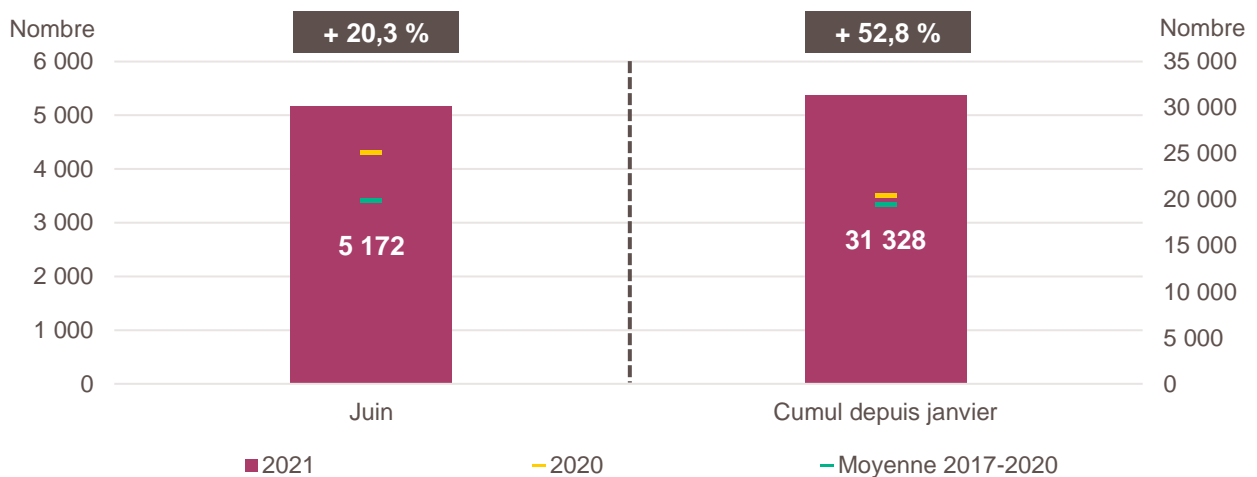


LA CRÉATION D'ENTREPRISE DANS LE GRAND EST

CHIFFRES DE JUIN 2021

Création d'entreprise dans le Grand Est en juin 2021 et cumul depuis le début de l'année



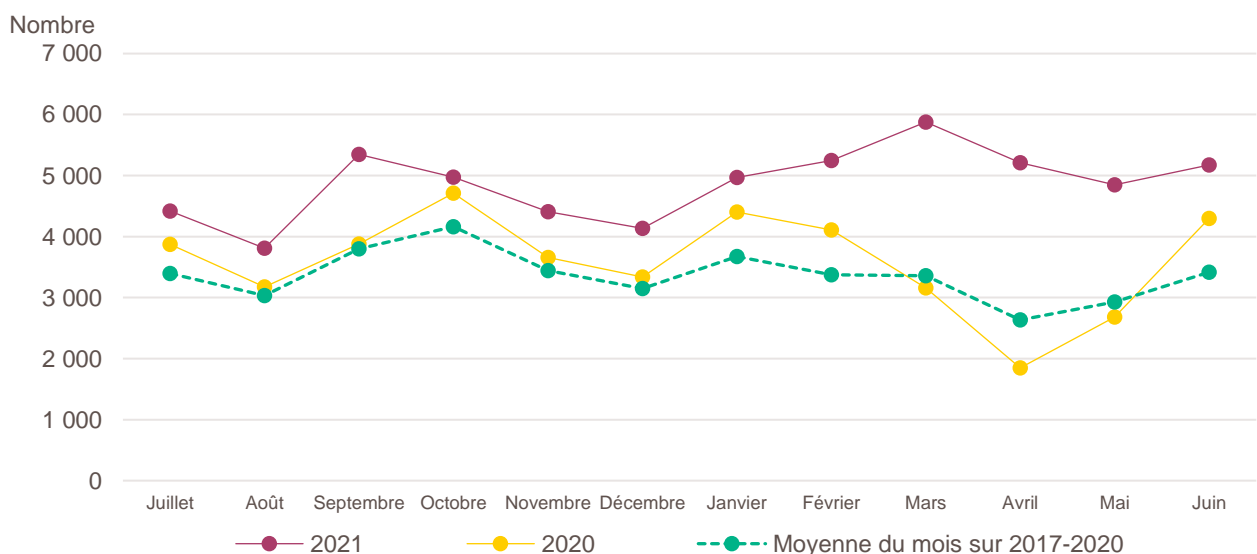
Lecture de la partie gauche : en juin 2021, 5 172 entreprises ont été créées dans le Grand Est, soit +20,3 % par rapport aux 4 298 de juin 2020 (marque jaune). Le nombre moyen de créations d'entreprises est de 3 414 pour le mois de juin sur la période couvrant les années 2017 à 2020 (marque verte).

Lecture de la partie droite : le nombre cumulé de créations depuis le début de l'année 2021 s'élève à 31 328, soit +52,8 % par rapport aux 20 500 de janvier à juin 2020 (marque jaune). Le nombre moyen de créations d'entreprises entre janvier et juin sur la période couvrant les années 2017 à 2020 est de 19 380 (marque verte).

Champ : Grand Est, ensemble des activités marchandes non agricoles (données brutes).

Source : Insee (Sirene). Traitements Observatoire de la création d'entreprise.

Évolution de la création d'entreprise dans le Grand Est sur douze mois glissants



Lecture : en juillet 2019, 3 875 entreprises ont été créées dans le Grand Est contre 4 420 en juillet 2020 et 3 397 en moyenne pour les mois de juillet 2017 à 2020.

Champ : Grand Est, ensemble des activités marchandes non agricoles (données brutes).

Source : Insee (Sirene). Traitements Observatoire de la création d'entreprise.

Création d'entreprise dans le Grand Est selon le secteur d'activité

Juin 2021	Nombre de créations d'entreprises	Part des micro-entrepreneurs %	Évolution juin 2020-2021 %	Évolution janvier à juin 2020-2021 %
Activités secondaires	867	58,8	+ 32,4	+ 38,3
Industrie	288	63,9	+ 38,5	+ 46,4
Construction	579	56,3	+ 29,5	+ 34,5
Activités de type commerce	1 506	61,2	+ 13,1	+ 43,1
Commerce de détail	422	55,7	+ 10,2	+ 43,6
Commerce de gros	210	60,0	- 16,7	+ 33,5
Commerce de bouche ^a	24	29,2	+ 71,4	+ 96,4
Commerce et réparation automobiles	172	57,0	- 13,1	+ 35,7
Hébergement	22	18,2	+ 22,2	+ 24,0
Restauration	197	33,0	+ 27,9	+ 59,8
Services en direction des personnes	459	84,1	+ 47,1	+ 44,1
Activités de type services	2 799	67,7	+ 21,1	+ 63,2
Immobilier	232	38,8	+ 43,2	+ 71,0
Transports et entreposage	646	91,5	+ 24,0	+ 183,7
Activités scientifiques et techniques	650	70,9	+ 17,5	+ 35,5
Activités de soutien aux entreprises	402	63,7	+ 22,2	+ 41,8
Information et communication	204	79,4	+ 28,3	+ 51,2
Enseignement	173	87,3	+ 32,1	+ 46,9
Arts, spectacles et activités récréatives	156	50,0	+ 20,9	+ 8,7
Santé humaine et action sociale ^b	210	43,3	- 0,9	+ 39,9
Activités financières et d'assurance	126	12,7	+ 8,6	+ 64,5
Activités des sociétés holding	30	0,0	+ 3,4	+ 74,8
Total Grand Est	5 172	64,3	+ 20,3	+ 52,8

a. Ce regroupement de secteurs, composé par l'OCE, comprend les activités de charcuterie (10.13B), la cuisson de produits de boulangerie (10.71B), les boulangeries et boulangeries-pâtisseries (10.71C), ainsi que les pâtisseries (10.71D). Dans la nomenclature d'activité française NAF rév.2, ces activités appartiennent au secteur de l'industrie manufacturière alimentaire.

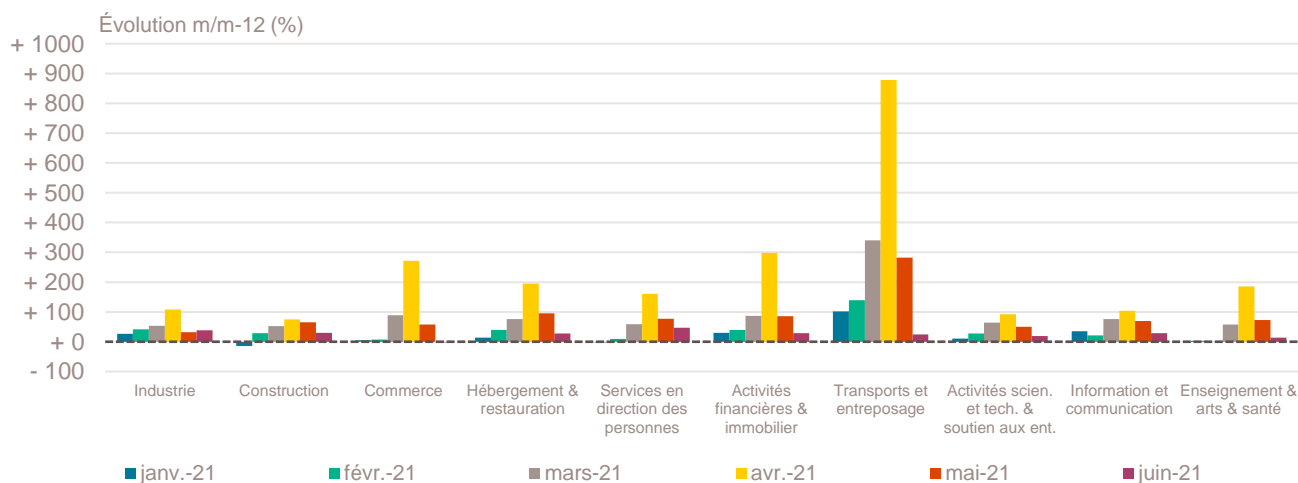
b. Dans ce secteur regroupé de la NAF rév.2, le nombre de créations d'entreprises relevant de l'action sociale est très faible.

Lecture : en juin 2021, 288 entreprises ont été créées dans le Grand Est dans l'industrie (dont 63,9 % de micro-entrepreneurs), un nombre en hausse de + 38,5 % par rapport à juin 2020 et un nombre cumulé sur janvier-juin 2021 en hausse de + 46,4 % par rapport au cumul des créations d'entreprises sur la même période de 2020.

Champ : Grand Est, ensemble des activités marchandes non agricoles (données brutes).

Source : Insee (Sirene). Traitements Observatoire de la création d'entreprise.

Variation du nombre de créations d'entreprises par secteur d'activité dans le Grand Est



Champ : Grand Est, ensemble des activités marchandes non agricoles (données brutes).

Source : Insee (Sirene). Traitements Observatoire de la création d'entreprise.

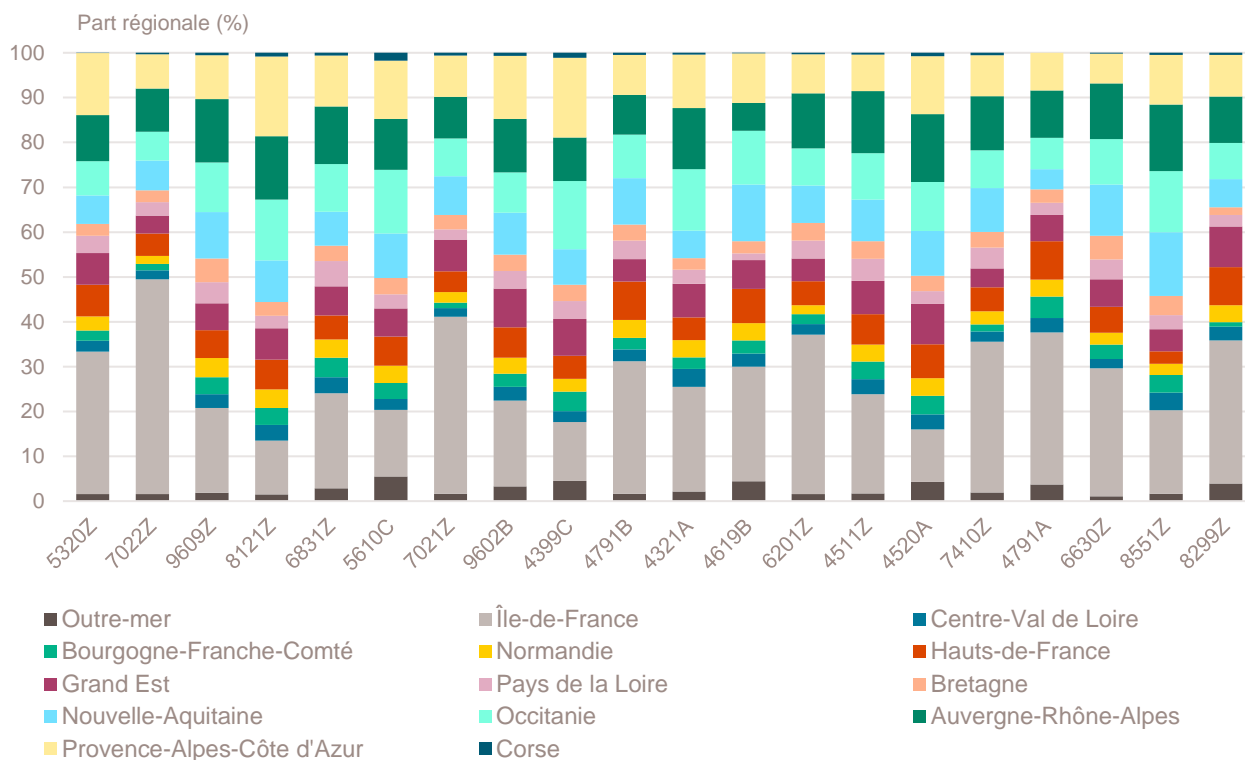
Top 20 des activités en nombre de créations d'entreprises dans le Grand Est

Juin 2021	Nombre de créations d'entreprises	Part des micro-entrepreneurs %	Évolution juin 2020-2021 %
5320Z-Autres activités de poste et de courrier	576	97,6	+ 30,6
7022Z-Conseil pour les affaires et autres conseils de gestion	235	73,2	+ 14,1
9609Z-Autres services personnels n.c.a.	219	93,2	+ 59,9
8121Z-Nettoyage courant des bâtiments	170	77,1	+ 17,2
6831Z-Agences immobilières	133	66,2	+ 49,4
5610C-Restauration de type rapide	130	37,7	+ 27,5
7021Z-Conseil en relations publiques et communication	115	97,4	+ 150,0
9602B-Soins de beauté	107	80,4	+ 52,9
4399C-Travaux de maçonnerie générale et gros œuvre de bâtiment	102	52,9	+ 50,0
4791B-Vente à distance sur catalogue spécialisé	91	67,0	- 7,1
4321A-Travaux d'installation électrique dans tous locaux	90	71,1	+ 40,6
4619B-Autres intermédiaires du commerce en produits divers	86	90,7	- 37,2
6201Z-Programmation informatique	79	73,4	+ 17,9
4511Z-Commerce de voitures et de véhicules automobiles légers	78	62,8	- 26,4
4520A-Entretien et réparation de véhicules automobiles légers	74	55,4	- 1,3
7410Z-Activités spécialisées de design	69	79,7	+ 13,1
4791A-Vente à distance sur catalogue général	64	73,4	- 22,9
6630Z-Gestion de fonds	59	0,0	+ 63,9
8551Z-Enseignement de disciplines sportives et d'activités de loisirs	54	90,7	+ 68,8
8299Z-Autres activités de soutien aux entreprises n.c.a.	53	62,3	+ 89,3

Champ : Grand Est, ensemble des activités marchandes non agricoles (données brutes).

Source : Insee (Sirene). Traitements Observatoire de la création d'entreprise.

Répartition régionale des activités de ce Top 20, juin 2021



Champ : France entière, ensemble des activités marchandes non agricoles (données brutes).

Source : Insee (Sirene). Traitements Observatoire de la création d'entreprise.

Top 20 des activités en termes de croissance du nombre de créations d'entreprises

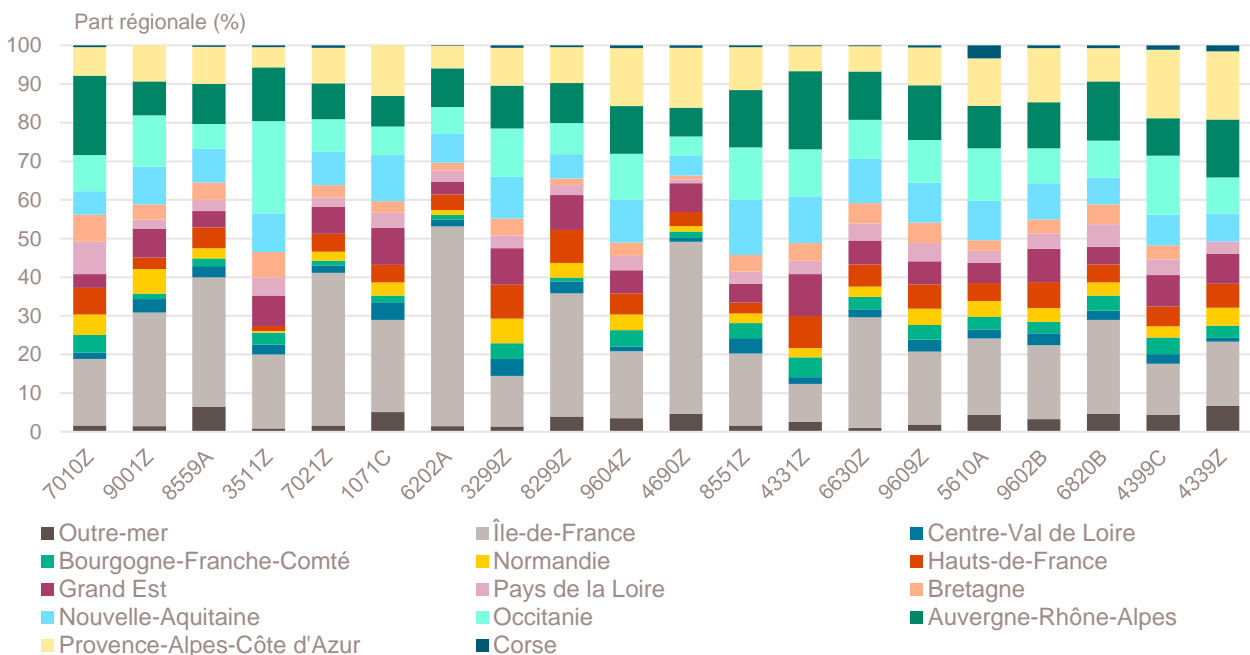
Juin 2021	Nombre de créations d'entreprises	Part des micro-entrepreneurs %	Évolution juin 2020-2021 %
7010Z-Activités des sièges sociaux	22	0,0	+ 340,0
9001Z-Arts du spectacle vivant	15	46,7	+ 275,0
8559A-Formation continue d'adultes	30	73,3	+ 200,0
3511Z-Production d'électricité	18	5,6	+ 157,1
7021Z-Conseil en relations publiques et communication	115	97,4	+ 150,0
1071C-Boulangerie et boulangerie-pâtisserie	17	23,5	+ 142,9
6202A-Conseil en systèmes et logiciels informatiques	33	78,8	+ 106,3
3299Z-Autres activités manufacturières n.c.a.	28	67,9	+ 100,0
8299Z-Autres activités de soutien aux entreprises n.c.a.	53	62,3	+ 89,3
9604Z-Entretien corporel	34	88,2	+ 88,9
4690Z-Commerce de gros non spécialisé	22	22,7	+ 83,3
8551Z-Enseignement de disciplines sportives et d'activités de loisirs	54	90,7	+ 68,8
4331Z-Travaux de plâtrerie	50	56,0	+ 66,7
6630Z-Gestion de fonds	59	0,0	+ 63,9
9609Z-Autres services personnels n.c.a.	219	93,2	+ 59,9
5610A-Restauration traditionnelle	39	5,1	+ 56,0
9602B-Soins de beauté	107	80,4	+ 52,9
6820B-Location de terrains et d'autres biens immobiliers	48	4,2	+ 50,0
4399C-Travaux de maçonnerie générale et gros œuvre de bâtiment	102	52,9	+ 50,0
4339Z-Autres travaux de finition	15	86,7	+ 50,0

Note de lecture : de nombreuses activités comptant très peu de créations, l'évolution de leur nombre dans le temps peut être très forte. Afin d'éviter ce biais, seules sont prises en compte les activités qui comptent un nombre de créations supérieur au troisième quartile du mois analysé (à savoir les secteurs avec plus de 12 créations d'entreprises dans le Grand Est).

Champ : Grand Est, ensemble des activités marchandes non agricoles (données brutes).

Source : Insee (Sirene). Traitements Observatoire de la création d'entreprise.

Répartition régionale des activités de ce Top 20, juin 2021



Champ : France entière, ensemble des activités marchandes non agricoles (données brutes).

Source : Insee (Sirene). Traitements Observatoire de la création d'entreprise.

Top 20 des activités en termes de décroissance du nombre de créations d'entreprises

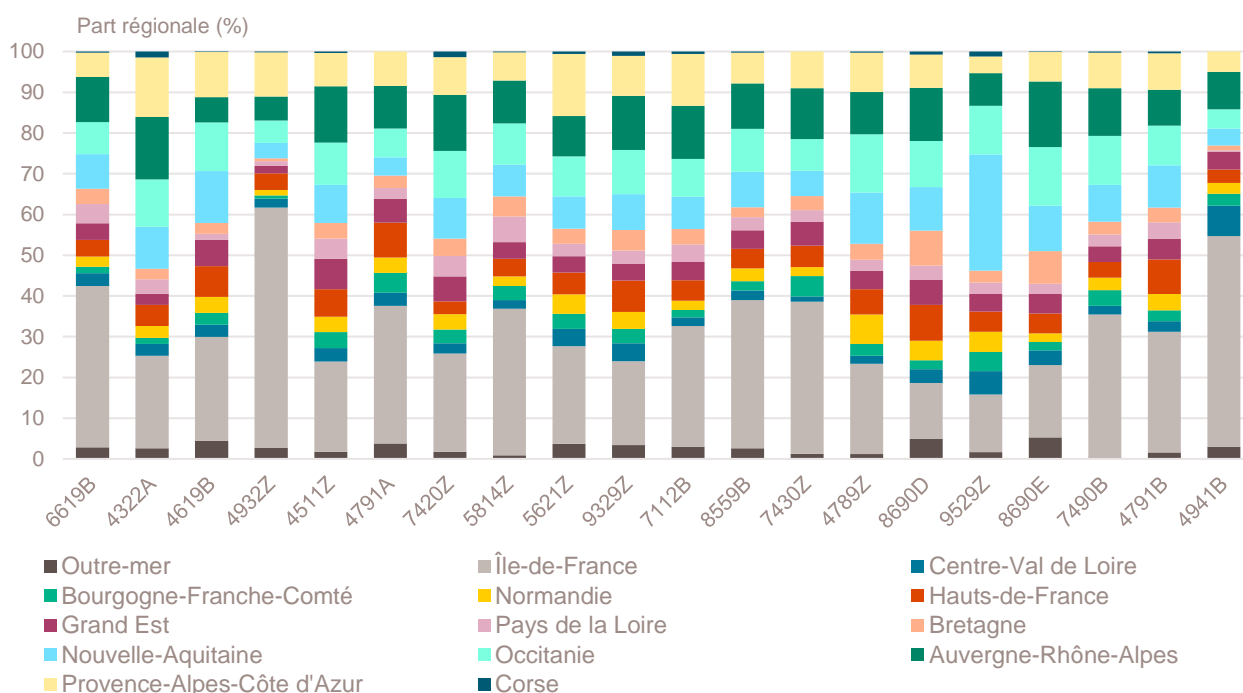
Juin 2021	Nombre de créations d'entreprises	Part des micro-entrepreneurs %	Évolution juin 2020-2021 %
6619B-Autres auxi. acti. de serv. financ., hors assur. et caisses de retraite n.c.a.	13	61,5	- 50,0
4322A-Travaux d'installation d'eau et de gaz en tous locaux	15	53,3	- 46,4
4619B-Autres intermédiaires du commerce en produits divers	86	90,7	- 37,2
4932Z-Transports de voyageurs par taxis	20	55,0	- 28,6
4511Z-Commerce de voitures et de véhicules automobiles légers	78	62,8	- 26,4
4791A-Vente à distance sur catalogue général	64	73,4	- 22,9
7420Z-Activités photographiques	45	75,6	- 21,1
5814Z-Édition de revues et périodiques	19	100,0	- 20,8
5621Z-Services des traiteurs	14	71,4	- 17,6
9329Z-Autres activités récréatives et de loisirs	44	72,7	- 17,0
7112B-Ingénierie, études techniques	40	45,0	- 14,9
8559B-Autres enseignements	50	90,0	- 10,7
7430Z-Traduction et interprétation	19	100,0	- 9,5
4789Z-Autres commerces de détail sur éventaires et marchés	29	79,3	- 9,4
8690D-Activités des infirmiers et des sages-femmes	42	14,3	- 8,7
9529Z-Réparation d'autres biens personnels et domestiques	21	90,5	- 8,7
8690E-Activités des professionnels de la réeduc., appareillage et pédi.-podo.	36	33,3	- 7,7
7490B-Activités spécialisées, scientifiques et techniques diverses	24	70,8	- 7,7
4791B-Vente à distance sur catalogue spécialisé	91	67,0	- 7,1
4941B-Transports routiers de fret de proximité	15	13,3	- 6,3

Note de lecture : de nombreuses activités comptant très peu de créations, l'évolution de leur nombre dans le temps peut être très forte. Afin d'éviter ce biais, seules sont prises en compte les activités qui comptent un nombre de créations supérieur au troisième quartile du mois analysé (à savoir les secteurs avec plus de 12 créations d'entreprises dans le Grand Est).

Champ : Grand Est, ensemble des activités marchandes non agricoles (données brutes).

Source : Insee (Sirene). Traitements Observatoire de la création d'entreprise.

Répartition régionale des activités de ce Top 20, juin 2021



Champ : France entière, ensemble des activités marchandes non agricoles (données brutes).

Source : Insee (Sirene). Traitements Observatoire de la création d'entreprise.

Création d'entreprise dans le Grand Est selon la nature juridique

Juin 2021	Nombre de créations d'entreprises	Part dans le total %	Évolution juin 2020-2021 %	Évolution janvier à juin 2020-2021 %
Entreprises individuelles	3 818	73,8	+ 14,1	+ 53,0
Micro-entrepreneurs ^a	3 327	64,3	---	---
Entreprises individuelles classiques	491	9,5	---	---
Sociétés	1 354	26,2	+ 42,2	+ 52,2
SARL & EURL	442	8,5	+ 52,9	+ 54,0
SAS & SASU	857	16,6	+ 42,4	+ 55,9
SCI	3	0,1	- 66,7	- 26,2
Autres ^b	52	1,0	+ 0,0	+ 13,6
Total Grand Est	5 172	100,0	+ 20,3	+ 52,8

a. L'Insee a identifié une erreur dans les statistiques de créations d'entreprises depuis 2015. Elle porte sur la répartition des créations entre entreprises individuelles classiques et micro-entrepreneurs, sans que le volume total des créations d'entreprises ni la répartition entre sociétés et entreprises individuelles ne soient affectés. Les séries corrigées ne sont, pour le moment, disponibles qu'à partir de janvier 2021, ce qui ne nous permet pas de communiquer sur les évolutions.

b. Dont associations, fondations, collectivités territoriales, organismes professionnels, syndicats de propriétaires, etc.

Champ : Grand Est, ensemble des activités marchandes non agricoles (données brutes).

Source : Insee (Sirene). Traitements Observatoire de la création d'entreprise.

Création d'entreprise dans le Grand Est selon le type de la commune d'implantation

Juin 2021	Nombre de créations d'entreprises	Part dans le total %	Évolution juin 2020-2021 %	Évolution janvier à juin 2020-2021 %
Rurale éloignée très peu dense	150	2,9	+ 82,9	+ 49,4
Rurale éloignée peu dense	226	4,4	+ 15,3	+ 37,2
Rurale périphérique très peu dense	100	1,9	+ 44,9	+ 47,3
Rurale périphérique peu dense	662	12,8	+ 21,0	+ 39,1
Bourg	200	3,9	+ 23,5	+ 32,0
Petite ville	135	2,6	+ 17,4	+ 53,3
Urbaine périphérique peu dense	299	5,8	+ 13,3	+ 40,9
Urbaine dense	1 284	24,8	+ 15,1	+ 51,4
Urbaine très dense	2 116	40,9	+ 21,1	+ 64,9
Total Grand Est	5 172	100,0	+ 20,3	+ 52,8

Champ : Grand Est, ensemble des activités marchandes non agricoles (données brutes).

Sources : Insee (Sirene, COG), IGN 2019, MENJ-DEPP, CGET. Traitements Observatoire de la création d'entreprise.

Création d'entreprise dans le Grand Est dans les territoires fragiles

Juin 2021	Nombre de créations d'entreprises	Part dans le total %	Évolution juin 2020-2021 %	Évolution janvier à juin 2020-2021 %
Zones de revitalisation rurale (ZRR)	574	11,1	+ 23,7	+ 41,9
Zones d'aide à finalité régionale (AFR)	1 323	25,6	+ 20,3	+ 47,9
Petites villes de demain (PVD)	370	7,2	+ 18,6	+ 39,1
Actions cœur de ville (ACV)	578	11,2	+ 11,6	+ 56,5

Champ : Grand Est, ensemble des activités marchandes non agricoles (données brutes).

Sources : Insee (Sirene, COG), CGET. Traitements Observatoire de la création d'entreprise.

Création d'entreprise en France selon la région et le département d'implantation

Juin 2021	Nombre de créations d'entreprises	Part des micro-entrepreneurs %	Évolution juin 2020-2021 %	Évolution janvier à juin 2020-2021 %
Auvergne-Rhône-Alpes	10 337	63,7	+ 12,0	+ 34,0
01 - Ain	677	64,3	+ 14,9	+ 34,0
03 - Allier	293	62,1	+ 25,2	+ 35,2
07 - Ardèche	347	63,7	+ 21,8	+ 39,7
15 - Cantal	117	43,6	+ 12,5	+ 40,9
26 - Drôme	626	65,0	+ 11,4	+ 32,2
38 - Isère	1 552	68,4	+ 5,5	+ 35,2
42 - Loire	835	62,6	+ 16,5	+ 34,8
43 - Haute-Loire	196	50,0	+ 28,1	+ 47,6
63 - Puy-de-Dôme	673	64,3	+ 30,7	+ 53,7
69 - Rhône	3 196	64,7	+ 3,8	+ 28,2
73 - Savoie	634	60,9	+ 17,8	+ 33,7
74 - Haute-Savoie	1 191	60,9	+ 21,4	+ 34,8
Bourgogne-Franche-Comté	2 632	66,2	+ 14,4	+ 41,3
21 - Côte-d'Or	567	68,6	+ 2,0	+ 40,0
25 - Doubs	543	63,5	+ 8,6	+ 35,8
39 - Jura	254	64,2	+ 42,7	+ 42,3
58 - Nièvre	174	70,1	+ 70,6	+ 54,6
70 - Haute-Saône	161	65,2	+ 0,6	+ 24,7
71 - Saône-et-Loire	486	65,8	+ 21,8	+ 48,9
89 - Yonne	308	65,6	+ 14,9	+ 46,8
90 - Territoire-de-Belfort	139	69,8	+ 0,7	+ 37,5
Bretagne	3 269	59,8	+ 33,9	+ 49,5
22 - Côtes-d'Armor	509	54,8	+ 52,4	+ 55,4
29 - Finistère	773	60,3	+ 21,9	+ 46,6
35 - Ille-et-Vilaine	1 231	60,8	+ 36,0	+ 51,3
56 - Morbihan	756	61,1	+ 33,1	+ 46,0
Centre-Val de Loire	2 418	63,6	+ 18,9	+ 47,0
18 - Cher	249	66,7	+ 34,6	+ 54,2
28 - Eure-et-Loir	397	61,5	+ 9,1	+ 38,0
36 - Indre	164	56,1	+ 37,8	+ 47,5
37 - Indre-et-Loire	683	64,0	+ 28,9	+ 57,7
41 - Loir-et-Cher	272	59,9	- 2,9	+ 32,0
45 - Loiret	653	66,6	+ 17,4	+ 45,8
Corse	578	55,4	+ 36,0	+ 46,0
2A - Corse-du-Sud	274	60,6	+ 28,0	+ 45,0
2B - Haute-corse	304	50,7	+ 44,1	+ 47,0
Grand Est	5 172	64,3	+ 20,3	+ 52,8
08 - Ardennes	238	71,0	+ 32,2	+ 45,2
10 - Aube	275	61,5	+ 14,6	+ 59,3
51 - Marne	741	75,3	+ 43,6	+ 70,2
52 - Haute-Marne	99	51,5	- 13,9	+ 45,3
54 - Meurthe-et-Moselle	634	65,0	+ 15,9	+ 40,5
55 - Meuse	97	60,8	+ 29,3	+ 59,7
57 - Moselle	899	65,9	+ 33,4	+ 57,4
67 - Bas-Rhin	1 207	58,3	+ 11,0	+ 51,8
68 - Haut-Rhin	699	65,4	+ 8,4	+ 54,9
88 - Vosges	283	55,1	+ 29,2	+ 34,4

Note de lecture : les données détaillées pour chaque région française (hors Mayotte) sont disponibles dans la collection « Fiche statistique mensuelle régionale ».

Champ : France, ensemble des activités marchandes non agricoles (données brutes).

Sources : Insee (Sirene, COG), CGET. Traitements Observatoire de la création d'entreprise.

Juin 2021	Nombre de créations d'entreprises	Part des micro-entrepreneurs %	Évolution juin 2020-2021 %	Évolution janvier à juin 2020-2021 %
Hauts-de-France	5 089	66,6	+ 6,8	+ 49,4
02 - Aisne	373	68,9	+ 22,3	+ 43,9
59 - Nord	2 529	66,2	+ 4,5	+ 52,3
60 - Oise	746	62,6	+ 12,3	+ 47,0
62 - Pas-de-Calais	1 027	68,3	+ 10,0	+ 46,9
80 - Somme	414	69,6	- 6,1	+ 46,2
Île-de-France	23 279	59,3	+ 1,8	+ 35,1
75 - Paris	7 052	48,6	+ 7,0	+ 26,8
77 - Seine-et-Marne	1 862	66,6	+ 2,6	+ 51,5
78 - Yvelines	2 169	67,2	+ 5,8	+ 37,6
91 - Essonne	1 823	65,9	- 1,6	+ 39,2
92 - Hauts-de-Seine	2 897	61,2	+ 0,4	+ 28,3
93 - Seine-Saint-Denis	3 127	59,7	- 4,8	+ 42,9
94 - Val-de-Marne	2 457	65,5	+ 0,2	+ 33,7
95 - Val-d'Oise	1 892	64,6	- 2,1	+ 45,4
Normandie	3 047	64,1	+ 15,6	+ 43,6
14 - Calvados	765	67,5	+ 5,5	+ 40,8
27 - Eure	505	63,0	+ 21,4	+ 43,3
50 - Manche	349	58,5	+ 22,0	+ 44,7
61 - Orne	198	62,1	+ 30,3	+ 35,0
76 - Seine-Maritime	1 230	64,4	+ 16,4	+ 46,7
Nouvelle-Aquitaine	7 730	66,1	+ 27,8	+ 47,1
16 - Charente	330	60,6	+ 23,6	+ 55,1
17 - Charente-Maritime	786	66,9	+ 15,2	+ 40,1
19 - Corrèze	207	67,1	+ 23,2	+ 49,0
23 - Creuse	69	60,9	+ 19,0	+ 52,3
24 - Dordogne	484	67,6	+ 26,0	+ 43,5
33 - Gironde	3 188	67,8	+ 39,3	+ 46,4
40 - Landes	552	64,7	+ 42,3	+ 54,9
47 - Lot-et-Garonne	318	68,2	+ 16,5	+ 54,7
64 - Pyrénées-Atlantiques	772	60,4	+ 2,5	+ 43,1
79 - Deux-Sèvres	279	65,2	+ 44,6	+ 46,6
86 - Vienne	377	65,0	+ 17,8	+ 40,5
87 - Haute-Vienne	368	66,3	+ 35,3	+ 66,5
Occitanie	8 684	65,8	+ 21,9	+ 45,0
09 - Ariège	199	71,9	+ 32,7	+ 43,8
11 - Aude	462	71,4	+ 19,1	+ 47,7
12 - Aveyron	273	63,4	+ 24,1	+ 43,5
30 - Gard	1 040	66,6	+ 40,4	+ 45,2
31 - Haute-Garonne	2 373	65,4	+ 31,3	+ 41,6
32 - Gers	229	59,4	+ 19,9	+ 53,7
34 - Hérault	2 001	65,5	+ 1,2	+ 45,5
46 - Lot	203	54,2	+ 26,1	+ 41,6
48 - Lozère	83	57,8	+ 25,8	+ 51,7
65 - Hautes-Pyrénées	294	70,7	+ 14,8	+ 36,3
66 - Pyrénées-Orientales	752	63,6	+ 40,6	+ 54,7
81 - Tarn	448	70,8	+ 16,7	+ 45,8
82 - Tarn-et-Garonne	327	65,7	+ 32,9	+ 46,7

Note de lecture : les données détaillées pour chaque région française (hors Mayotte) sont disponibles dans la collection « Fiche statistique mensuelle régionale ».

Champ : France, ensemble des activités marchandes non agricoles (données brutes).

Sources : Insee (Sirene, COG), CGET. Traitements Observatoire de la création d'entreprise.

Juin 2021	Nombre de créations d'entreprises	Part des micro-entrepreneurs %	Évolution juin 2020-2021 %	Évolution janvier à juin 2020-2021 %
Pays de la Loire	3 338	60,0	+ 5,3	+ 48,9
44 - Loire-Atlantique	1 469	62,2	- 1,9	+ 46,8
49 - Maine-et-Loire	715	59,0	+ 15,9	+ 57,7
53 - Mayenne	206	54,9	+ 13,8	+ 32,4
72 - Sarthe	397	57,7	+ 10,3	+ 56,2
85 - Vendée	551	59,2	+ 6,8	+ 47,5
Provence-Alpes-Côte d'Azur	9 383	65,0	+ 23,5	+ 50,7
04 - Alpes-de-Haute-Provence	263	67,7	+ 76,5	+ 53,1
05 - Hautes-Alpes	229	63,3	+ 42,2	+ 47,9
06 - Alpes-Maritimes	2 288	63,6	+ 17,0	+ 43,1
13 - Bouches-du-Rhône	3 833	64,6	+ 31,2	+ 58,7
83 - Var	1 867	65,0	+ 16,8	+ 46,5
84 - Vaucluse	903	69,4	+ 10,9	+ 47,4
France métrop. hors Île-de-France	61 677	64,4	+ 18,5	+ 45,4
France métropolitaine	84 956	63,0	+ 13,4	+ 42,3
France d'outre-mer	2 567	50,1	+ 42,8	+ 63,6
971 - Guadeloupe	630	48,3	+ 22,6	+ 50,8
972 - Martinique	502	42,6	+ 63,0	+ 70,2
973 - Guyane	273	44,7	+ 65,5	+ 88,5
974 - La Réunion	953	60,9	+ 39,3	+ 57,0
976 - Mayotte	209	32,1	+ 64,6	+ 116,3
France entière	87 523	62,6	+ 14,1	+ 42,8

Lecture : en juin 2021, 3 338 entreprises ont été créées en Pays de la Loire (dont 60 % de micro-entrepreneurs), un nombre en hausse de + 5,3 % par rapport à juin 2020. Le nombre cumulé de créations dans la région sur janvier-juin 2021 a augmenté de + 48,9 % par rapport au cumul des créations d'entreprises sur la même période de 2020.

Note de lecture : les données détaillées pour chaque région française (hors Mayotte) sont disponibles dans la collection « Fiche statistique mensuelle régionale ».

Champ : France, ensemble des activités marchandes non agricoles (données brutes).

Sources : Insee (Sirene, COG), CGET. Traitements Observatoire de la création d'entreprise.

Méthodologie

Pour réaliser ce document, l'Observatoire de la création (OCE) de Bpifrance Création se sert des informations statistiques brutes (non corrigées des variations saisonnières et des jours ouvrés) du répertoire des entreprises et des établissements (REE) de la base de données Sirene, des fichiers du Code officiel géographique (COG), tous deux mis à disposition par l'Insee, ainsi que de bases complémentaires pour les données communales ; la base du CGET pour les communes en ZRR et la base de la direction de l'évaluation, de la prospective et de la performance (DEPP) du ministère chargé de l'éducation nationale pour la typologie de communes.

➔ [Pour les données corrigées, voir le site de l'Insee.](#)

Après une première publication des chiffres mensuels (données provisoires), l'Insee procède à une première révision le mois suivant (données semi-définitives), puis à une seconde un mois après pour arrêter les chiffres (données définitives). Seules les données antérieures à deux mois sont donc définitives. Les travaux de l'OCE intégrant au fur et à mesure ces révisions, les données peuvent alors être différentes d'une publication à l'autre pour les trois mois les plus récents.

Les résultats statistiques présentés portent sur l'ensemble des activités marchandes non agricoles, autrement dit, sur les activités de l'industrie, du commerce et des services. Sauf mention particulière, ils concernent la région Grand Est.

Calculs

Sur les 732 secteurs d'activité répertoriés dans la nomenclature d'activités française (NAF), la plupart comptent peu ou prou de créations d'entreprises dans chaque territoire. Pour éviter que ces secteurs ne biaisent les calculs, seuls sont pris en compte ceux qui comptent un nombre de créations d'entreprises supérieur au 3^e quartile du mois analysé.

Définitions

La définition des **créations d'entreprises** s'appuie sur les concepts harmonisés au niveau européen. Elles correspondent aux nouvelles immatriculations dans le répertoire REE, qui enregistrent un début d'activité relevant de l'un des cas suivants : création de nouveaux moyens de production ; redémarrage d'une activité après une interruption de plus d'un an ; redémarrage d'une activité après une interruption de moins d'un an, mais avec changement d'activité ; reprise, par une entreprise nouvelle, des activités d'une autre entreprise s'il n'y a pas continuité entre la situation du cédant et celle du repreneur, en termes d'activité et de localisation.

Pour les **micro-entrepreneurs** (ex-auto-entrepreneurs), les créations ne sont pas dénombrées selon le concept européen. Il y a bien immatriculation dans le répertoire Sirene, mais sans savoir s'il y aura ou pas un début d'activité. Par ailleurs, certaines immatriculations ne seront pas validées par l'Agence centrale des organismes de Sécurité sociale (Acoss), comme les personnes relevant de la mutualité sociale agricole ou de professions réglementées qui n'ont pas le droit d'être micro-entrepreneur. Sont définis comme micro-entrepreneurs, tous les entrepreneurs individuels inscrits sous le régime fiscal de la micro-entreprise et soumis au régime micro-social simplifié.

➔ [Pour en savoir plus, voir le site de Bpifrance Création.](#)

Les **zones de revitalisation rurale** (ZRR) regroupent les communes peu densément peuplées et caractérisées comme fragiles pour des raisons socio-économiques. Le classement des communes en ZRR permet aux entreprises qui y sont installées de bénéficier d'aides fiscales. Les **zones d'aide à finalité régionale** (AFR) correspondent aux territoires de l'Union européenne présentant des retards de développement, dans lesquels l'État et les collectivités locales ont alloué sur 2014-2020 des aides aux entreprises pour encourager les investissements et la création durable d'emplois. Le programme **Petites villes de demain** (PVD) permet aux villes de moins de 20 000 habitants sélectionnées, de bénéficier d'un soutien de l'État et de ses partenaires pour mettre en oeuvre leurs projets de revitalisation. Le programme **Action coeur de ville** (ACV) vise à faciliter et à soutenir le travail des collectivités locales, à inciter les acteurs du logement, du commerce et de l'urbanisme à réinvestir les centres-villes, à favoriser le maintien ou l'implantation d'activités en coeur de ville, afin d'améliorer les conditions de vie dans les villes moyennes.

Une **typologie des communes en neuf catégories** a été établie par la Direction de l'évaluation, de la prospective et de la performance du ministère en charge de l'Éducation nationale pour décrire le système éducatif. Cette caractérisation du territoire, basée sur un croisement d'approches morphologique et fonctionnelle, permet de distinguer plusieurs types de communes rurales et urbaines. Elle a l'avantage d'être plus précise que l'approche par grille de densité, jusqu'ici utilisée, surtout pour décrire les zones rurales.

Bpifrance Création – Observatoire de la création d'entreprise (OCE)

27-31, avenue du Général Leclerc, 94700 Maisons-Alfort

Publication 100 % numérique mise en ligne le 20/07/2021.

Toute reproduction partielle ou totale à usage collectif de la présente publication est autorisée à la condition expresse de citer la source ainsi : « Observatoire de la création d'entreprise. La création d'entreprise dans le Grand Est, chiffres de juin 2021. Bpifrance Création, juillet 2021 ».

Contact : utilisez le formulaire de contact sur le site de Bpifrance Création.