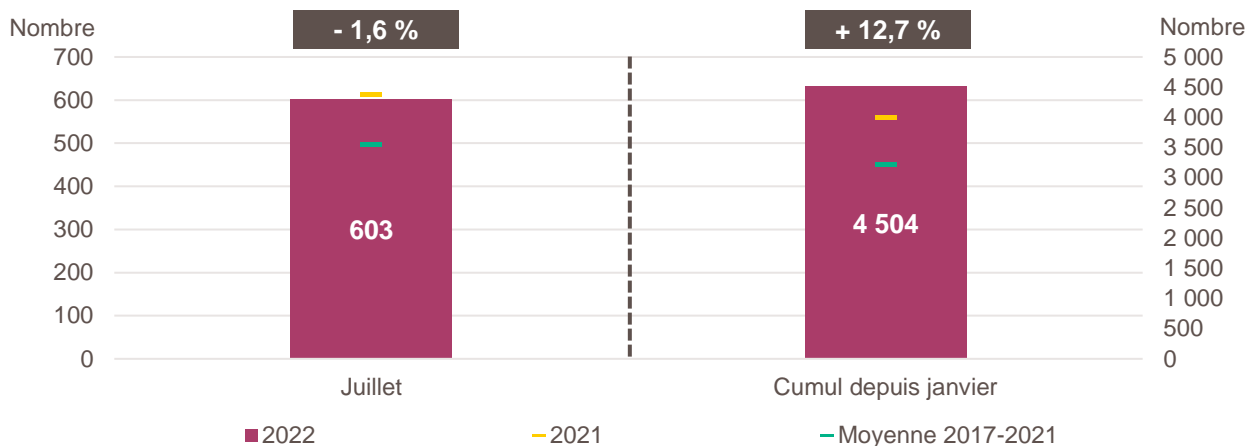


Avertissement : à compter de janvier 2022, les créations d'entreprises sont calculées selon le dispositif rénové par l'Insee. Il en résulte un relèvement en niveau des créations d'entreprises. Les données de cette publication ne sont donc pas comparables à celles des productions précédentes pour le mois concerné

Pour en savoir plus : documentation de l'Insee

Création d'entreprise en Guadeloupe en juillet 2022 et cumul depuis le début de l'année



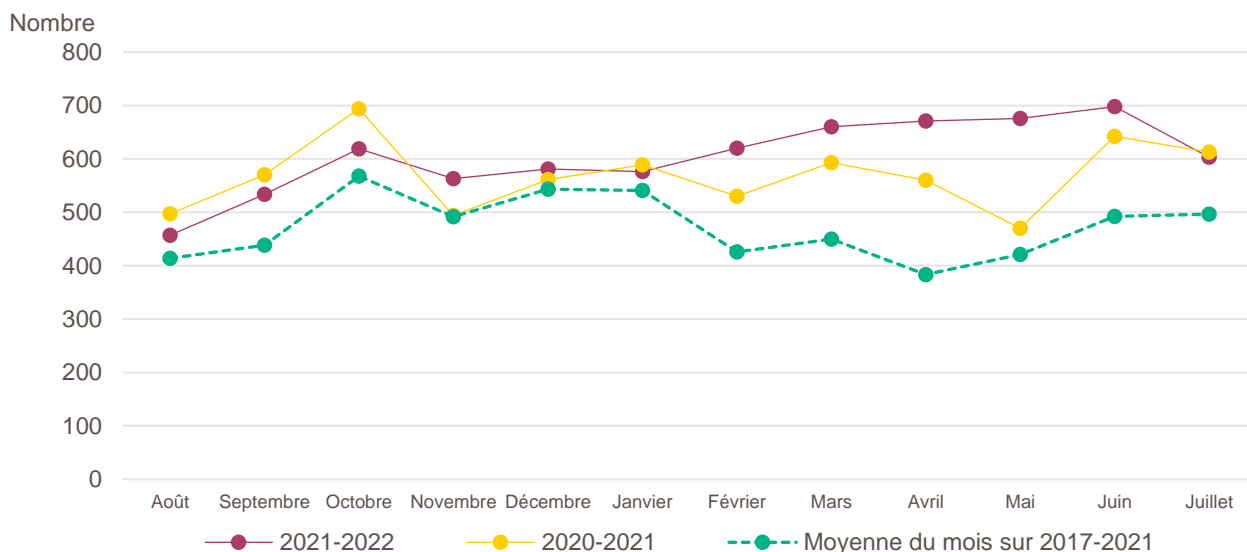
Lecture de la partie gauche : en juillet 2022, 603 entreprises ont été créées en Guadeloupe, soit - 1,6 % par rapport aux 613 de juillet 2021 (marque jaune). Le nombre moyen de créations d'entreprises est de 497 pour le mois de juillet sur la période couvrant les années 2017 à 2021 (marque verte).

Lecture de la partie droite : le nombre cumulé de créations depuis le début de l'année 2022 s'élève à 4 504, soit + 12,7 % par rapport aux 3 997 de janvier à juillet 2021 (marque jaune). Le nombre moyen de créations d'entreprises entre janvier et juillet sur la période couvrant les années 2017 à 2021 est de 3 210 (marque verte).

Champ : Guadeloupe, unités légales productives et marchandes, exerçant une activité non agricole (données brutes).

Source : Insee (Sirene). Traitements Observatoire de la création d'entreprise.

Évolution de la création d'entreprise en Guadeloupe sur douze mois glissants



Lecture : en août 2020, 497 entreprises ont été créées en Guadeloupe contre 457 en août 2021 et 414 en moyenne pour les mois de août 2017 à 2021.

Champ : Guadeloupe, unités légales productives et marchandes, exerçant une activité non agricole (données brutes).

Source : Insee (Sirene). Traitements Observatoire de la création d'entreprise.

Création d'entreprise en Guadeloupe selon le secteur d'activité

Juillet 2022	Nombre de créations d'entreprises	Part des micro-entrepreneurs %	Évolution juillet 2021-2022 %	Évolution janvier à juillet 2021-2022 %
Activités secondaires	84	54,8	- 20,0	+ 11,5
Industrie	36	63,9	+ 9,1	+ 22,6
Construction	48	47,9	- 33,3	+ 5,7
Activités de type commerce	204	52,9	- 4,7	+ 3,4
Commerce de détail	65	50,8	- 8,5	- 1,5
Commerce de gros	15	46,7	- 25,0	- 36,9
Commerce de bouche ^a	1	0,0	- 80,0	+ 0,0
Commerce et réparation automobiles	17	58,8	+ 0,0	+ 6,7
Hébergement	20	5,0	+ 66,7	+ 3,7
Restauration	44	56,8	+ 7,3	+ 10,7
Services en direction des personnes	42	76,2	- 12,5	+ 34,3
Activités de type services	315	40,3	+ 7,1	+ 20,6
Immobilier	34	14,7	- 30,6	+ 10,4
Transports et entreposage	20	35,0	+ 150,0	+ 26,3
Activités scientifiques et techniques	71	64,8	+ 12,7	+ 14,9
Activités de soutien aux entreprises	77	35,1	+ 14,9	+ 26,5
Information et communication	25	52,0	+ 92,3	+ 38,8
Enseignement	13	69,2	- 7,1	+ 16,9
Arts, spectacles et activités récréatives	21	42,9	+ 50,0	+ 75,0
Santé humaine et action sociale ^b	44	18,2	- 13,7	+ 14,3
Activités financières et d'assurance	10	30,0	- 33,3	- 9,3
Activités des sociétés holding	1	0,0	- 88,9	- 9,5
Total Guadeloupe	603	46,6	- 1,6	+ 12,7

a. Ce regroupement de secteurs, composé par l'OCE, comprend les activités de charcuterie (10.13B), la cuisson de produits de boulangerie (10.71B), les boulangeries et boulangeries-pâtisseries (10.71C), ainsi que les pâtisseries (10.71D). Dans la nomenclature d'activité française NAF rév.2, ces activités appartiennent au secteur de l'industrie manufacturière alimentaire.

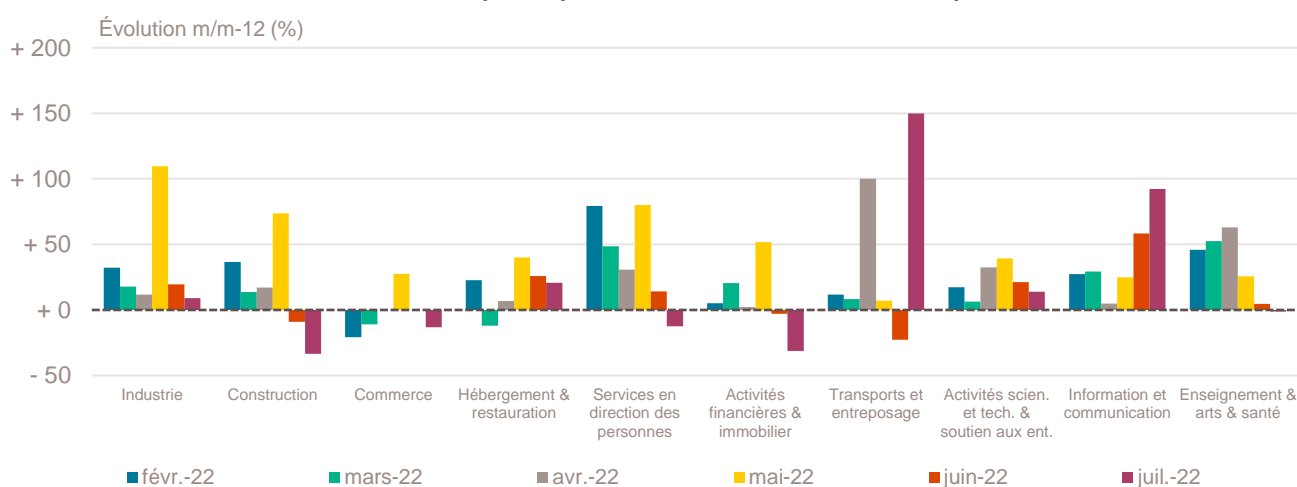
b. Dans ce secteur regroupé de la NAF rév.2, le nombre de créations d'entreprises relevant de l'action sociale est très faible.

Lecture : en juillet 2022, 36 entreprises ont été créées en Guadeloupe dans l'industrie (dont 63,9 % de micro-entrepreneurs), un nombre en hausse de + 9,1 % par rapport à juillet 2021 et un nombre cumulé sur janvier-juillet 2022 en hausse de + 22,6 % par rapport au cumul des créations d'entreprises sur la même période de 2021.

Champ : Guadeloupe, unités légales productives et marchandes, exerçant une activité non agricole (données brutes).

Source : Insee (Sirene). Traitements Observatoire de la création d'entreprise.

Variation du nombre de créations d'entreprises par secteur d'activité en Guadeloupe



Champ : Guadeloupe, unités légales productives et marchandes, exerçant une activité non agricole (données brutes).

Source : Insee (Sirene). Traitements Observatoire de la création d'entreprise.

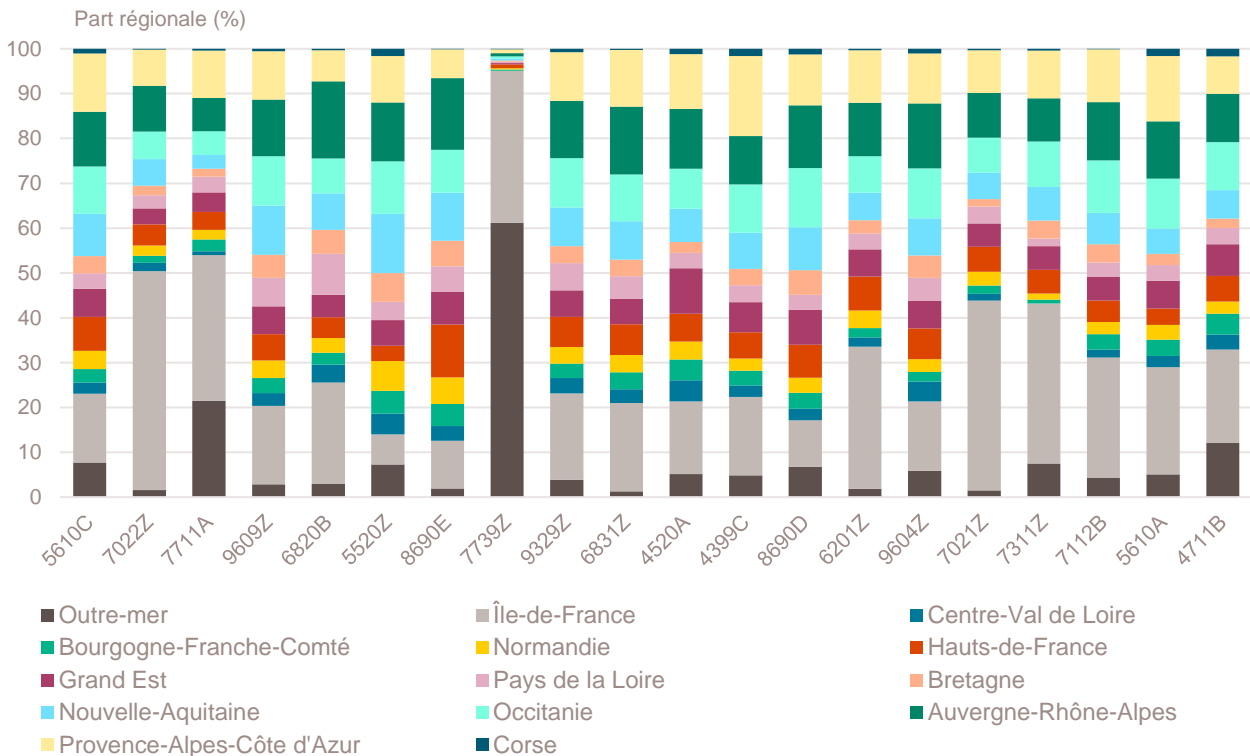
Top 20 des activités en nombre de créations d'entreprises en Guadeloupe

Juillet 2022	Nombre de créations d'entreprises	Part des micro-entrepreneurs %	Évolution juillet 2021-2022 %
5610C-Restauration de type rapide	32	59,4	+ 18,5
7022Z-Conseil pour les affaires et autres conseils de gestion	31	67,7	+ 29,2
7711A-Location de courte durée de voitures et de véhicules automobiles légers	22	27,3	+ 120,0
9609Z-Autres services personnels n.c.a.	18	77,8	- 5,3
6820B-Location de terrains et d'autres biens immobiliers	17	5,9	- 54,1
5520Z-Hébergement touristique et autre hébergement de courte durée	17	5,9	+ 41,7
8690E-Activités des professionnels de la rééduc., appareillage et pédi.-podo.	16	18,8	- 15,8
7739Z-Loca et loca-bail d'autres machines, équipements et biens matériels n.c.a.	14	0,0	+ 40,0
9329Z-Autres activités récréatives et de loisirs	13	38,5	+ 225,0
6831Z-Agences immobilières	11	36,4	+ 83,3
4520A-Entretien et réparation de véhicules automobiles légers	11	63,6	- 8,3
4399C-Travaux de maçonnerie générale et gros œuvre de bâtiment	11	36,4	+ 0,0
8690D-Activités des infirmiers et des sages-femmes	10	0,0	- 16,7
6201Z-Programmation informatique	10	60,0	+ 150,0
9604Z-Entretien corporel	9	77,8	+ 28,6
7021Z-Conseil en relations publiques et communication	8	87,5	+ 60,0
7311Z-Activités des agences de publicité	8	87,5	+ 33,3
7112B-Ingénierie, études techniques	8	50,0	+ 100,0
5610A-Restauration traditionnelle	8	25,0	- 20,0
4711B-Commerce d'alimentation générale	8	37,5	+ 33,3

Champ : Guadeloupe, unités légales productives et marchandes, exerçant une activité non agricole (données brutes).

Source : Insee (Sirene). Traitements Observatoire de la création d'entreprise.

Répartition régionale des activités de ce Top 20, juillet 2022



Champ : France entière, unités légales productives et marchandes, exerçant une activité non agricole (données brutes).

Source : Insee (Sirene). Traitements Observatoire de la création d'entreprise.

Top 20 des activités en termes de croissance du nombre de créations d'entreprises

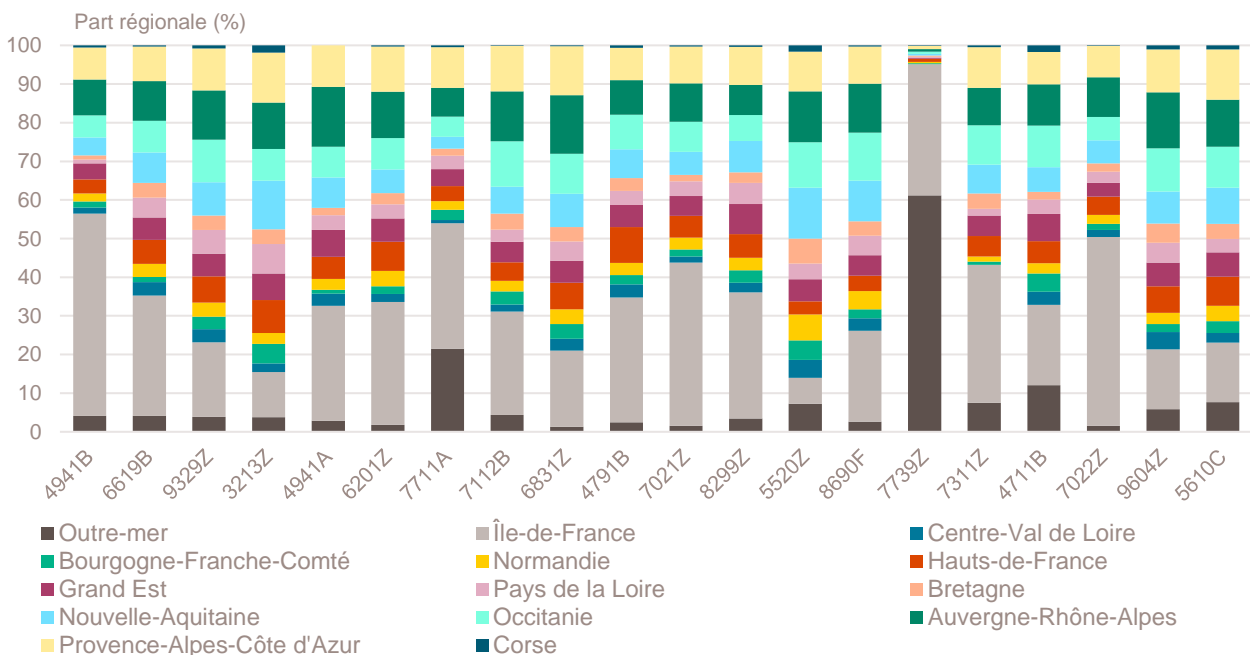
Juillet 2022	Nombre de créations d'entreprises	Part des micro-entrepreneurs %	Évolution juillet 2021-2022 %
4941B-Transports routiers de fret de proximité	5	0,0	+ 400,0
6619B-Autres auxi. acti. de serv. financ., hors assur. et caisses de retraite n.c.a.	5	60,0	+ 400,0
9329Z-Autres activités récréatives et de loisirs	13	38,5	+ 225,0
3213Z-Fabrication d'articles de bijouterie fantaisie et articles similaires	6	100,0	+ 200,0
4941A-Transports routiers de fret interurbains	5	60,0	+ 150,0
6201Z-Programmation informatique	10	60,0	+ 150,0
7711A-Location de courte durée de voitures et de véhicules automobiles légers	22	27,3	+ 120,0
7112B-Ingénierie, études techniques	8	50,0	+ 100,0
6831Z-Agences immobilières	11	36,4	+ 83,3
4791B-Vente à distance sur catalogue spécialisé	7	28,6	+ 75,0
7021Z-Conseil en relations publiques et communication	8	87,5	+ 60,0
8299Z-Autres activités de soutien aux entreprises n.c.a.	6	83,3	+ 50,0
5520Z-Hébergement touristique et autre hébergement de courte durée	17	5,9	+ 41,7
8690F-Activités de santé humaine non classées ailleurs	7	57,1	+ 40,0
7739Z-Loca et loca-bail d'autres machines, équipements et biens matériels n.c.a.	14	0,0	+ 40,0
7311Z-Activités des agences de publicité	8	87,5	+ 33,3
4711B-Commerce d'alimentation générale	8	37,5	+ 33,3
7022Z-Conseil pour les affaires et autres conseils de gestion	31	67,7	+ 29,2
9604Z-Entretien corporel	9	77,8	+ 28,6
5610C-Restauration de type rapide	32	59,4	+ 18,5

Note de lecture : de nombreuses activités comptant très peu de créations, l'évolution de leur nombre dans le temps peut être très forte. Afin d'éviter ce biais, seules sont prises en compte les activités qui comptent un nombre de créations supérieur au troisième quartile du mois analysé (à savoir les secteurs avec plus de 4 créations d'entreprises en Guadeloupe).

Champ : Guadeloupe, unités légales productives et marchandes, exerçant une activité non agricole (données brutes).

Source : Insee (Sirene). Traitements Observatoire de la création d'entreprise.

Répartition régionale des activités de ce Top 20, juillet 2022



Champ : France entière, unités légales productives et marchandes, exerçant une activité non agricole (données brutes).

Source : Insee (Sirene). Traitements Observatoire de la création d'entreprise.

Top 13 des activités en termes de décroissance du nombre de créations d'entreprises

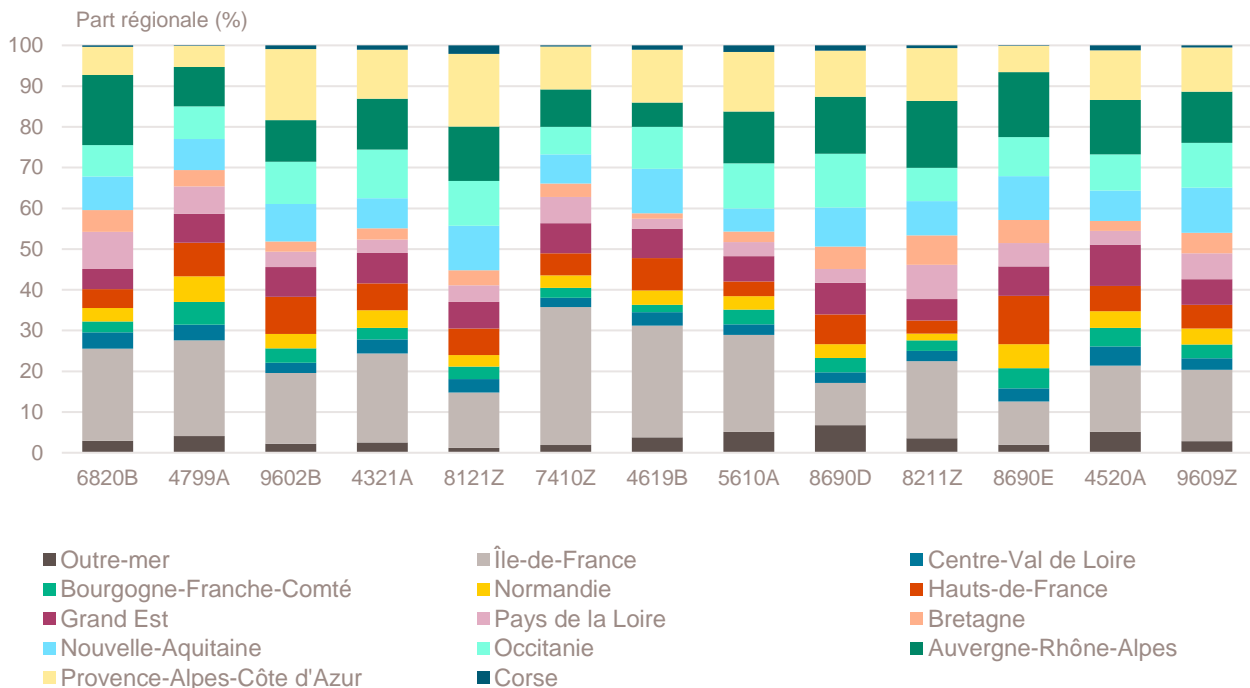
Juillet 2022	Nombre de créations d'entreprises	Part des micro-entrepreneurs %	Évolution juillet 2021-2022 %
6820B-Location de terrains et d'autres biens immobiliers	17	5,9	- 54,1
4799A-Vente à domicile	7	0,0	- 53,3
9602B-Soins de beauté	6	100,0	- 50,0
4321A-Travaux d'installation électrique dans tous locaux	5	100,0	- 50,0
8121Z-Nettoyage courant des bâtiments	6	83,3	- 40,0
7410Z-Activités spécialisées de design	6	50,0	- 33,3
4619B-Autres intermédiaires du commerce en produits divers	5	40,0	- 28,6
5610A-Restauration traditionnelle	8	25,0	- 20,0
8690D-Activités des infirmiers et des sages-femmes	10	0,0	- 16,7
8211Z-Services administratifs combinés de bureau	5	80,0	- 16,7
8690E-Activités des professionnels de la rééduc., appareillage et pédi.-podo.	16	18,8	- 15,8
4520A-Entretien et réparation de véhicules automobiles légers	11	63,6	- 8,3
9609Z-Autres services personnels n.c.a.	18	77,8	- 5,3

Note de lecture : de nombreuses activités comptant très peu de créations, l'évolution de leur nombre dans le temps peut être très forte. Afin d'éviter ce biais, seules sont prises en compte les activités qui comptent un nombre de créations supérieur au troisième quartile du mois analysé (à savoir les secteurs avec plus de 4 créations d'entreprises en Guadeloupe).

Champ : Guadeloupe, unités légales productives et marchandes, exerçant une activité non agricole (données brutes).

Source : Insee (Sirene). Traitements Observatoire de la création d'entreprise.

Répartition régionale des activités de ce Top 13, juillet 2022



Champ : France entière, unités légales productives et marchandes, exerçant une activité non agricole (données brutes).

Source : Insee (Sirene). Traitements Observatoire de la création d'entreprise.

Création d'entreprise en Guadeloupe selon la nature juridique

Juillet 2022	Nombre de créations d'entreprises	Part dans le total %	Évolution juillet 2021-2022 %	Évolution janvier à juillet 2021-2022 %
Entreprises individuelles	353	58,5	- 0,6	+ 18,2
Micro-entrepreneurs	281	46,6	+ 10,6	+ 23,3
Entreprises individuelles classiques	72	11,9	- 28,7	- 0,8
Sociétés	250	41,5	- 3,1	+ 5,1
SARL & EURL	60	10,0	+ 20,0	+ 18,5
SAS & SASU	160	26,5	- 1,2	+ 1,2
SCI	0	0,0	---	+ 200,0
Autres ^a	30	5,0	- 34,8	+ 4,2
Total Guadeloupe	603	100,0	- 1,6	+ 12,7

a. Dont associations, fondations, collectivités territoriales, organismes professionnels, syndicats de propriétaires, etc.

Champ : Guadeloupe, unités légales productives et marchandes, exerçant une activité non agricole (données brutes).

Source : Insee (Sirene). Traitements Observatoire de la création d'entreprise.

Création d'entreprise en Guadeloupe selon le type de la commune d'implantation

Juillet 2022	Nombre de créations d'entreprises	Part dans le total %	Évolution juillet 2021-2022 %	Évolution janvier à juillet 2021-2022 %
Rurale éloignée très peu dense	0	0,0	---	---
Rurale éloignée peu dense	18	3,0	+ 80,0	+ 27,3
Rurale périphérique très peu dense	0	0,0	---	---
Rurale périphérique peu dense	5	0,8	+ 25,0	+ 24,3
Bourg	19	3,2	+ 35,7	+ 9,9
Petite ville	27	4,5	- 15,6	+ 5,2
Urbaine périphérique peu dense	0	0,0	---	---
Urbaine dense	534	88,6	- 3,4	+ 12,8
Urbaine très dense	0	0,0	---	---
Total Guadeloupe	603	100,0	- 1,6	+ 12,7

Champ : Guadeloupe, unités légales productives et marchandes, exerçant une activité non agricole (données brutes).

Sources : Insee (Sirene, COG), IGN 2019, MENJ-DEPP, CGET. Traitements Observatoire de la création d'entreprise.

Création d'entreprise en Guadeloupe dans les territoires aidés

Juillet 2022	Nombre de créations d'entreprises	Part dans le total %	Évolution juillet 2021-2022 %	Évolution janvier à juillet 2021-2022 %
Zones de revitalisation rurale (ZRR)	0	0,0	---	---
Zones d'aide à finalité régionale (AFR)	603	100,0	- 1,6	+ 12,7
Petites villes de demain (PVD)	127	21,1	+ 0,0	+ 13,9
Actions cœur de ville (ACV)	119	19,7	- 4,8	+ 15,6

Champ : Guadeloupe, unités légales productives et marchandes, exerçant une activité non agricole (données brutes).

Sources : Insee (Sirene, COG), CGET. Traitements Observatoire de la création d'entreprise.

Création d'entreprise en France selon la région et le département d'implantation

Juillet 2022	Nombre de créations d'entreprises	Part des micro-entrepreneurs %	Évolution juillet 2021-2022 %	Évolution janvier à juillet 2021-2022 %
Auvergne-Rhône-Alpes	9 686	57,4	- 4,0	- 0,8
01 - Ain	673	58,7	- 2,9	+ 3,3
03 - Allier	330	53,6	+ 4,1	+ 1,8
07 - Ardèche	357	54,6	- 5,3	+ 5,4
15 - Cantal	106	51,9	- 0,9	+ 4,6
26 - Drôme	528	53,4	- 13,3	- 2,5
38 - Isère	1 437	62,2	- 2,5	- 1,3
42 - Loire	760	55,0	- 16,3	- 0,3
43 - Haute-Loire	245	44,9	+ 23,7	+ 8,3
63 - Puy-de-Dôme	730	51,6	+ 2,7	- 1,9
69 - Rhône	2 958	58,5	- 4,1	- 1,1
73 - Savoie	571	58,8	- 0,2	- 0,6
74 - Haute-Savoie	991	59,4	- 5,0	- 4,4
Bourgogne-Franche-Comté	2 537	53,4	+ 1,9	- 5,2
21 - Côte-d'Or	569	52,2	+ 0,5	- 8,2
25 - Doubs	496	46,4	- 0,4	- 4,7
39 - Jura	251	49,8	+ 19,0	- 1,1
58 - Nièvre	148	62,8	- 3,3	+ 0,4
70 - Haute-Saône	192	50,0	+ 9,1	+ 5,6
71 - Saône-et-Loire	441	56,7	- 8,3	- 7,2
89 - Yonne	321	62,0	+ 13,8	- 4,7
90 - Territoire-de-Belfort	119	55,5	- 2,5	- 15,1
Bretagne	3 065	50,1	+ 0,5	+ 2,2
22 - Côtes-d'Armor	540	50,2	+ 11,8	+ 4,7
29 - Finistère	735	50,2	- 3,8	+ 2,1
35 - Ille-et-Vilaine	1 108	47,9	- 1,3	- 0,1
56 - Morbihan	682	53,5	+ 0,4	+ 4,6
Centre-Val de Loire	2 278	55,9	- 1,7	- 0,5
18 - Cher	230	50,9	- 8,0	- 4,7
28 - Eure-et-Loir	358	53,4	+ 0,6	+ 0,4
36 - Indre	166	51,2	+ 1,2	- 5,5
37 - Indre-et-Loire	634	56,8	+ 0,8	- 1,3
41 - Loir-et-Cher	289	55,0	+ 17,5	+ 10,3
45 - Loiret	601	60,2	- 10,6	- 1,5
Corse	498	61,8	- 2,7	+ 5,4
2A - Corse-du-Sud	254	62,2	- 14,2	+ 10,0
2B - Haute-corse	244	61,5	+ 13,0	+ 0,6
Grand Est	4 945	58,4	- 2,7	- 3,7
08 - Ardennes	178	63,5	- 12,3	+ 4,3
10 - Aube	328	55,2	+ 18,8	- 4,0
51 - Marne	624	62,8	+ 8,1	- 2,2
52 - Haute-Marne	106	47,2	- 15,2	- 1,9
54 - Meurthe-et-Moselle	607	61,9	- 13,0	- 7,9
55 - Meuse	100	56,0	- 16,0	- 2,4
57 - Moselle	825	57,8	- 0,7	- 3,4
67 - Bas-Rhin	1 189	54,9	- 1,2	- 0,4
68 - Haut-Rhin	677	62,8	+ 0,3	- 10,4
88 - Vosges	311	53,4	- 17,1	- 1,4

Note de lecture : les données détaillées pour chaque région française (hors Mayotte) sont disponibles dans la collection « Fiche statistique mensuelle régionale ».

Champ : France entière, unités légales productives et marchandes, exerçant une activité non agricole (données brutes).

Sources : Insee (Sirene, COG), CGET. Traitements Observatoire de la création d'entreprise.

Juillet 2022	Nombre de créations d'entreprises	Part des micro-entrepreneurs %	Évolution juillet 2021-2022 %	Évolution janvier à juillet 2021-2022 %
Hauts-de-France	5 337	58,8	+ 0,0	- 5,7
02 - Aisne	336	60,7	- 8,7	- 8,7
59 - Nord	2 719	57,3	+ 0,8	- 8,1
60 - Oise	781	62,6	+ 4,8	- 0,8
62 - Pas-de-Calais	1 046	60,1	- 3,5	- 4,0
80 - Somme	455	56,7	+ 3,4	- 0,2
Île-de-France	21 739	54,5	+ 4,3	- 4,0
75 - Paris	6 808	42,1	+ 3,9	+ 0,6
77 - Seine-et-Marne	1 856	64,1	+ 5,7	- 6,5
78 - Yvelines	1 865	63,9	+ 0,7	- 8,4
91 - Essonne	1 704	60,2	+ 7,8	- 4,2
92 - Hauts-de-Seine	2 711	53,3	+ 2,5	- 3,2
93 - Seine-Saint-Denis	2 717	58,3	+ 1,6	- 6,3
94 - Val-de-Marne	2 141	62,7	+ 6,8	- 5,6
95 - Val-d'Oise	1 937	61,9	+ 9,7	- 8,1
Normandie	2 762	54,1	- 7,3	- 6,3
14 - Calvados	709	50,1	+ 0,9	- 8,8
27 - Eure	465	58,7	- 6,6	+ 1,8
50 - Manche	350	53,7	+ 3,9	- 4,3
61 - Orne	218	55,5	- 12,4	- 1,8
76 - Seine-Maritime	1 020	54,6	- 14,4	- 9,5
Nouvelle-Aquitaine	6 772	59,8	- 7,9	- 2,1
16 - Charente	300	59,7	- 10,4	- 0,4
17 - Charente-Maritime	737	62,8	- 6,2	- 0,5
19 - Corrèze	222	62,2	+ 15,6	- 3,2
23 - Creuse	85	65,9	+ 7,6	- 4,7
24 - Dordogne	399	60,4	- 10,9	- 5,3
33 - Gironde	2 358	60,4	- 11,9	- 3,6
40 - Landes	472	57,0	- 11,3	- 0,1
47 - Lot-et-Garonne	297	58,6	- 7,2	- 0,1
64 - Pyrénées-Atlantiques	855	59,6	- 7,8	+ 0,4
79 - Deux-Sèvres	297	53,2	+ 15,1	- 0,2
86 - Vienne	411	59,6	- 0,2	+ 6,7
87 - Haute-Vienne	339	56,3	- 12,2	- 11,3
Occitanie	7 402	60,2	- 3,9	- 3,4
09 - Ariège	160	63,8	- 1,2	+ 1,0
11 - Aude	455	65,3	+ 1,3	+ 3,6
12 - Aveyron	262	58,4	- 1,1	+ 1,3
30 - Gard	874	60,4	- 2,3	- 0,6
31 - Haute-Garonne	1 977	60,0	- 2,1	- 8,4
32 - Gers	177	61,0	- 14,5	- 2,9
34 - Hérault	1 777	58,4	- 8,0	- 4,5
46 - Lot	168	53,0	- 16,4	+ 0,7
48 - Lozère	58	53,4	- 7,9	- 10,1
65 - Hautes-Pyrénées	205	65,4	- 4,2	+ 0,9
66 - Pyrénées-Orientales	589	60,8	- 7,1	- 0,5
81 - Tarn	410	58,8	+ 4,9	- 0,1
82 - Tarn-et-Garonne	290	65,2	+ 5,8	- 2,0

Note de lecture : les données détaillées pour chaque région française (hors Mayotte) sont disponibles dans la collection « Fiche statistique mensuelle régionale ».

Champ : France entière, unités légales productives et marchandes, exerçant une activité non agricole (données brutes).

Sources : Insee (Sirene, COG), CGET. Traitements Observatoire de la création d'entreprise.

Juillet 2022	Nombre de créations d'entreprises	Part des micro-entrepreneurs %	Évolution juillet 2021-2022 %	Évolution janvier à juillet 2021-2022 %
Pays de la Loire	3 892	57,0	- 0,9	- 3,6
44 - Loire-Atlantique	1 690	57,9	- 4,9	- 5,0
49 - Maine-et-Loire	817	57,2	- 0,8	- 5,0
53 - Mayenne	249	50,6	- 4,2	- 8,9
72 - Sarthe	453	57,8	+ 10,0	- 0,2
85 - Vendée	683	56,1	+ 4,8	+ 1,9
Provence-Alpes-Côte d'Azur	8 739	64,5	+ 5,2	+ 0,1
04 - Alpes-de-Haute-Provence	196	61,2	- 5,8	+ 3,6
05 - Hautes-Alpes	229	64,2	+ 27,9	+ 9,9
06 - Alpes-Maritimes	2 158	66,7	+ 1,7	+ 4,8
13 - Bouches-du-Rhône	3 637	63,8	+ 9,6	- 2,6
83 - Var	1 709	63,4	+ 3,6	- 0,5
84 - Vaucluse	810	64,8	- 2,9	- 2,1
France métrop. hors Île-de-France	57 913	58,5	- 2,1	- 2,3
France métropolitaine	79 652	57,4	- 0,4	- 2,8
France d'outre-mer	2 917	41,5	+ 15,7	+ 4,6
971 - Guadeloupe	603	46,6	- 1,6	+ 12,7
972 - Martinique	865	22,9	+ 69,6	- 0,6
973 - Guyane	289	47,4	+ 2,8	+ 9,3
974 - La Réunion	1 018	54,0	+ 4,4	+ 4,1
976 - Mayotte	142	31,0	- 0,7	- 5,1
France entière	82 569	56,9	+ 0,1	- 2,6

Lecture : en juillet 2022, 3 892 entreprises ont été créées en Pays de la Loire (dont 57 % de micro-entrepreneurs), un nombre en baisse de - 0,9 % par rapport à juillet 2021. Le nombre cumulé de créations dans la région sur janvier-juillet 2022 a baissé de - 3,6 % par rapport au cumul des créations d'entreprises sur la même période de 2021.

Note de lecture : les données détaillées pour chaque région française (hors Mayotte) sont disponibles dans la collection « Fiche statistique mensuelle régionale ».

Champ : France entière, unités légales productives et marchandes, exerçant une activité non agricole (données brutes).

Sources : Insee (Sirene, COG), CGET. Traitements Observatoire de la création d'entreprise.

Méthodologie

Pour réaliser ce document, l'Observatoire de la création (OCE) de Bpifrance Création se sert des informations statistiques brutes (non corrigées des variations saisonnières et des jours ouvrés) du répertoire des entreprises et des établissements (REE) de la base de données Sirene, des fichiers du Code officiel géographique (COG), tous deux mis à disposition par l'Insee, ainsi que de bases complémentaires pour les données communales ; la base du CGET pour les communes en ZRR et la base de la direction de l'évaluation, de la prospective et de la performance (DEPP) du ministère chargé de l'éducation nationale pour la typologie de communes.

➔ [Pour les données corrigées, voir le site de l'Insee.](#)

Après une première publication des chiffres mensuels (données provisoires), l'Insee procède à une première révision le mois suivant (données semi-définitives), puis à une seconde un mois après pour arrêter les chiffres (données définitives). Seules les données antérieures à deux mois sont donc définitives. Les travaux de l'OCE intégrant au fur et à mesure ces révisions, les données peuvent alors être différentes d'une publication à l'autre pour les trois mois les plus récents.

Les résultats statistiques présentés portent, à compter de 2022, sur l'ensemble des unités légales productives et marchandes, exerçant une activité économique réelle dans l'industrie, la construction, le commerce ou les services. Sauf mention particulière, ils concernent la Guadeloupe.

➔ [Pour en savoir plus sur le dispositif rénové de calcul des créations, voir le site de l'Insee.](#)

Calculs

Sur les 732 secteurs d'activité répertoriés dans la nomenclature d'activités française (NAF), la plupart comptent peu ou prou de créations d'entreprises dans chaque territoire. Pour éviter que ces secteurs ne biaisent les calculs, seuls sont pris en compte ceux qui comptent un nombre de créations d'entreprises supérieur au 3^e quartile du mois analysé.

Définitions

La définition des **créations d'entreprises** s'appuie sur les concepts harmonisés au niveau européen. Elles correspondent aux nouvelles immatriculations dans le répertoire REE, qui enregistrent un début d'activité relevant de l'un des cas suivants : création de nouveaux moyens de production ; redémarrage d'une activité après une interruption de plus d'un an ; redémarrage d'une activité après une interruption de moins d'un an, mais avec changement d'activité ; reprise, par une entreprise nouvelle, des activités d'une autre entreprise s'il n'y a pas continuité entre la situation du cédant et celle du repreneur, en termes d'activité et de localisation.

Pour les **micro-entrepreneurs** (ex-auto-entrepreneurs), les créations ne sont pas dénombrées selon le concept européen. Il y a bien immatriculation dans le répertoire Sirene, mais sans savoir s'il y aura ou pas un début d'activité. Par ailleurs, certaines immatriculations ne seront pas validées par l'Agence centrale des organismes de Sécurité sociale (Acos), comme les personnes relevant de la mutualité sociale agricole ou de professions réglementées qui n'ont pas le droit d'être micro-entrepreneur. Sont définis comme micro-entrepreneurs, tous les entrepreneurs individuels inscrits sous le régime fiscal de la micro-entreprise et soumis au régime micro-social simplifié.

➔ [Pour en savoir plus, voir le site de Bpifrance Création.](#)

Les **zones de revitalisation rurale** (ZRR) regroupent les communes peu densément peuplées et caractérisées comme fragiles pour des raisons socio-économiques. Le classement des communes en ZRR permet aux entreprises qui y sont installées de bénéficier d'aides fiscales. Les **zones d'aide à finalité régionale** (AFR) correspondent aux territoires de l'Union européenne présentant des retards de développement, dans lesquelles l'État et les collectivités locales ont pu allouer, entre 2014 et 2020, des aides aux entreprises pour encourager les investissements et la création durable d'emplois. Le programme **Petites villes de demain** (PVD) permet aux villes de moins de 20 000 habitants sélectionnées, de bénéficier d'un soutien de l'État et de ses partenaires pour élaborer et mettre en œuvre leurs projets de revitalisation. Le programme **Action cœur de ville** (ACV) vise à soutenir le travail des collectivités locales, à inciter les acteurs du logement, du commerce et de l'urbanisme à réinvestir les centres-villes, à favoriser le maintien ou l'implantation d'activités en cœur de ville, afin d'améliorer les conditions de vie dans les villes moyennes.

Une **typologie des communes en neuf catégories** a été établie par la Direction de l'évaluation, de la prospective et de la performance du ministère en charge de l'Éducation nationale pour décrire le système éducatif. Cette caractérisation du territoire, basée sur un croisement d'approches morphologique et fonctionnelle, permet de distinguer plusieurs types de communes rurales et urbaines. Elle a l'avantage d'être plus précise que l'approche par grille de densité, jusqu'ici utilisée, surtout pour décrire les zones rurales.

Bpifrance Création – Observatoire de la création d'entreprise (OCE)

27-31, avenue du Général Leclerc, 94700 Maisons-Alfort

Publication 100 % numérique mise en ligne le 30/08/2022.

Toute reproduction partielle ou totale à usage collectif de la présente publication est autorisée à la condition expresse de citer la source ainsi : « Observatoire de la création d'entreprise. La création d'entreprise en Guadeloupe, chiffres de juillet 2022. Bpifrance Création, août 2022 ».

Contact : utilisez le formulaire de contact sur le site de Bpifrance Création.