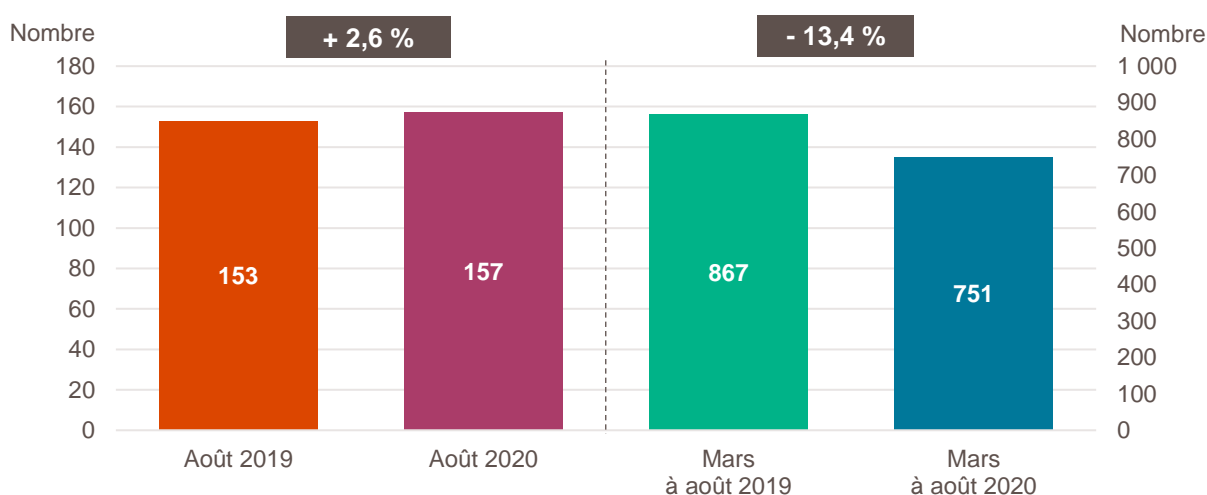


Avertissement de l'Insee : « L'Insee a identifié une erreur dans les statistiques de créations d'entreprises depuis 2015. Elle porte sur la répartition des créations entre entreprises individuelles classiques et micro-entrepreneurs, sans que le volume total des créations d'entreprises ni la répartition entre sociétés et entreprises individuelles soient affectés. Des actions ont été engagées pour permettre d'assurer correctement le suivi des créations sous le régime du micro-entrepreneur dès le début de l'année 2021 avec correction des séries depuis le 1er janvier 2015. D'ici-là, le partage des créations entre micro-entrepreneurs et hors micro-entrepreneurs ne sera plus diffusé ».

Pour en savoir plus : [communiqué de presse de l'Insee](#).

Création d'entreprise en Guyane, août 2019 et 2020 et cumul sur six mois glissants

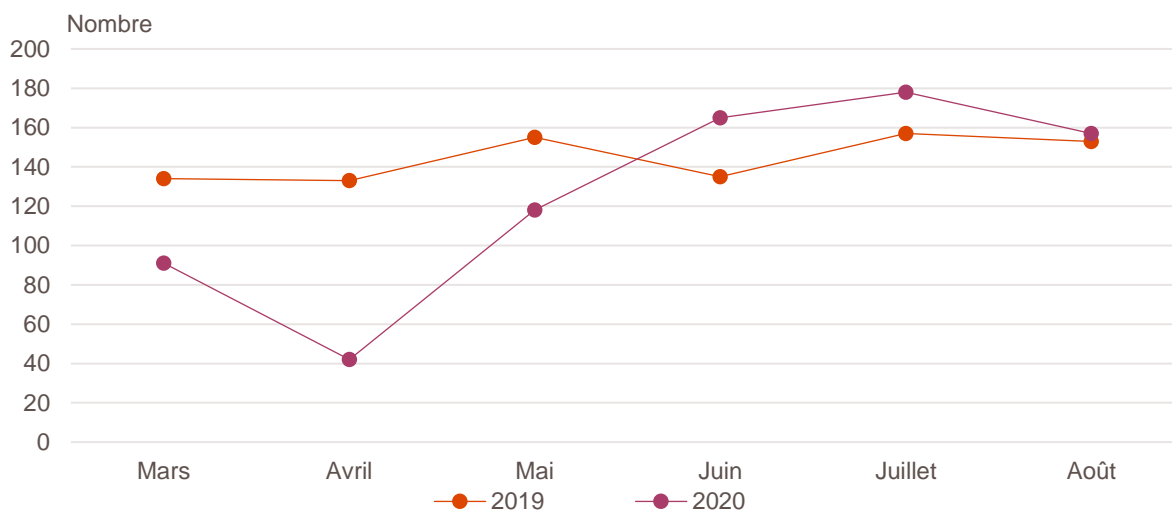


Lecture : en août 2020, 157 entreprises ont été créées en Guyane, soit + 2,6 % par rapport à août 2019. Ceci porte les créations sur les six derniers mois à 751, soit - 13,4 % par rapport au cumul de mars à août 2019.

Champ : Guyane, ensemble des activités marchandes non agricoles (données brutes).

Source : Insee (Sirene). Traitements Observatoire de la création d'entreprise.

Évolution de la création d'entreprise en Guyane sur six mois glissants



Champ : Guyane, ensemble des activités marchandes non agricoles (données brutes).

Source : Insee (Sirene). Traitements Observatoire de la création d'entreprise.

Création d'entreprise en Guyane selon le secteur d'activité

Août 2020	Nombre de créations d'entreprises	Évolution août 2019-2020 %	Évolution sur 6 mois glissants %
Activités secondaires	28	- 39,1	- 42,5
Industrie	7	- 53,3	- 35,7
Construction	21	- 32,3	- 44,9
Activités de type commerce	79	+ 79,5	+ 6,3
Commerce de détail	32	+ 88,2	+ 35,2
Commerce de gros	8	+ 60,0	- 34,2
Commerce de bouche ^a	3	+ 200,0	- 33,3
Commerce et réparation automobiles	3	- 25,0	- 61,8
Hébergement	2	+ 100,0	+ 120,0
Restauration	18	+ 125,0	+ 0,0
Services en direction des personnes	13	+ 62,5	+ 42,5
Activités de type services	50	- 20,6	- 12,0
Immobilier	5	---	+ 50,0
Transports et entreposage	8	+ 60,0	+ 76,9
Activités scientifiques et techniques	10	- 44,4	- 27,7
Activités de soutien aux entreprises	16	- 5,9	- 14,3
Information et communication	0	- 100,0	- 16,7
Enseignement	6	+ 20,0	- 14,3
Arts, spectacles et activités récréatives	3	- 25,0	- 40,0
Santé humaine et action sociale ^b	2	- 80,0	+ 5,7
Activités financières et d'assurance	0	- 100,0	- 59,3
Activités des sociétés holding	0	- 100,0	- 11,1
Total Guyane	157	+ 2,6	- 13,4

a. Ce regroupement de secteurs, composé par l'OCE, comprend les activités de charcuterie (10.13B), la cuisson de produits de boulangerie (10.71B), les boulangeries et boulangeries-pâtisseries (10.71C), ainsi que les pâtisseries (10.71D). Dans la nomenclature d'activité française NAF rév.2, ces activités appartiennent au secteur de l'industrie manufacturière alimentaire.

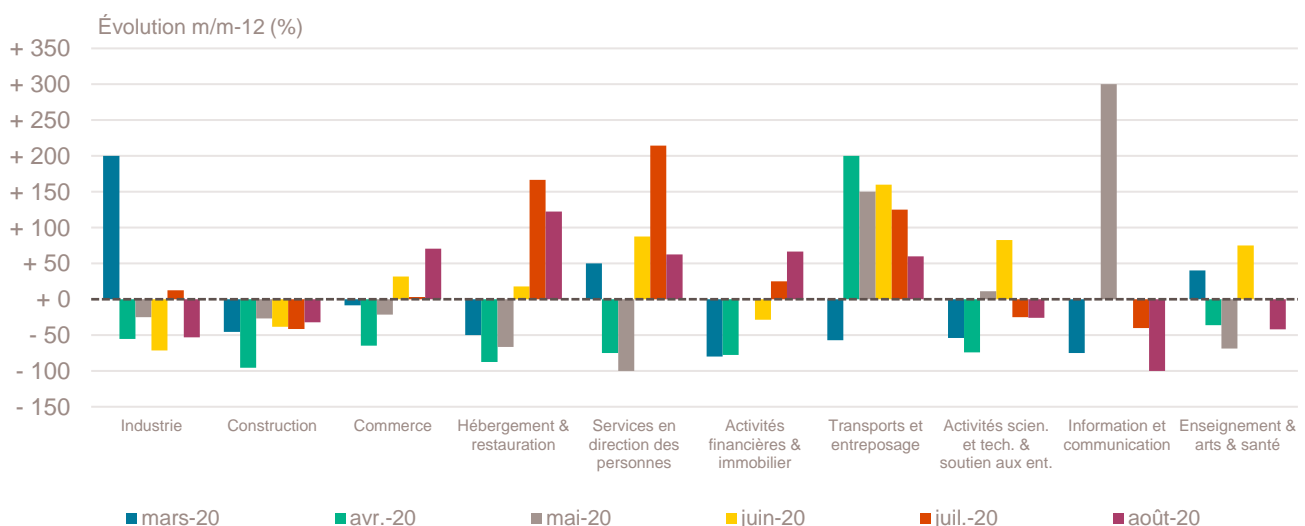
b. Dans ce secteur regroupé de la NAF rév.2, le nombre de créations d'entreprises relevant de l'action sociale est très faible.

Lecture : en août 2020, 7 entreprises ont été créées en Guyane dans l'industrie un nombre en baisse de - 53,3 % par rapport à août 2019 et en baisse de - 35,7 % sur les six derniers mois par rapport au cumul des créations d'entreprises de mars à août 2019.

Champ : Guyane, ensemble des activités marchandes non agricoles (données brutes).

Source : Insee (Sirene). Traitements Observatoire de la création d'entreprise.

Variation du nombre de créations d'entreprises par secteur d'activité en Guyane



Champ : Guyane, ensemble des activités marchandes non agricoles (données brutes).

Source : Insee (Sirene). Traitements Observatoire de la création d'entreprise.

Top 20 des secteurs en nombre de créations d'entreprises en Guyane

Pas de secteur en décroissance significative en Guyane en août 2020

0

0

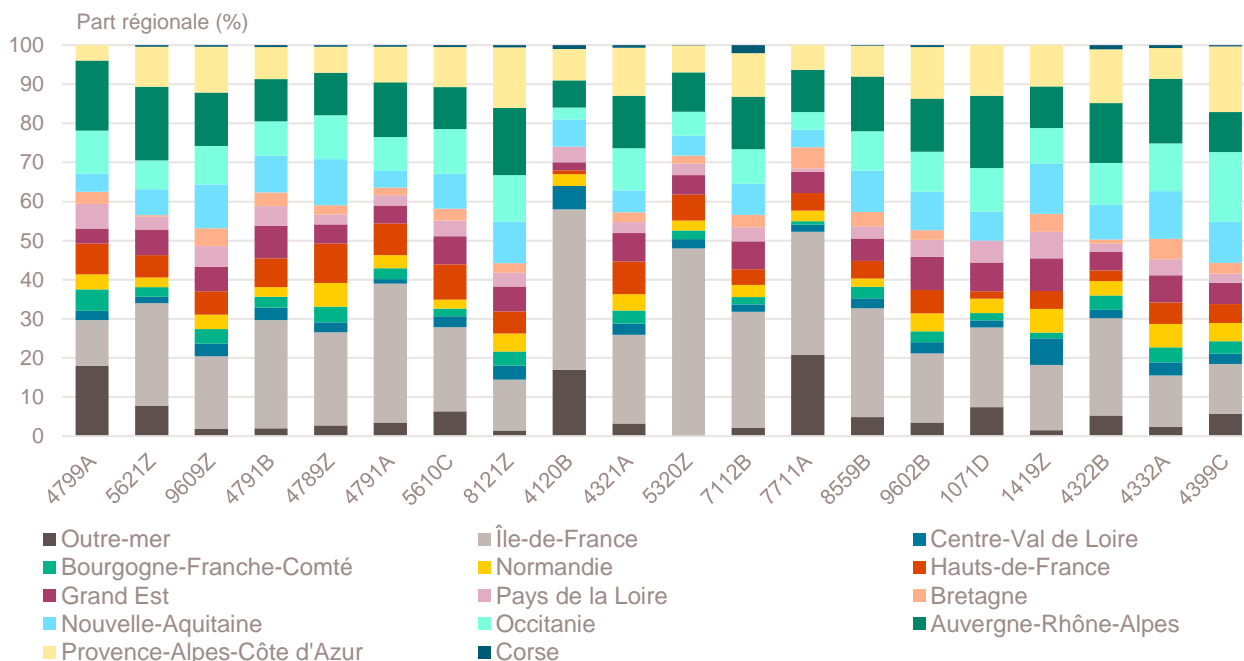
4799A-Vente à domicile	12	---
5621Z-Services des traiteurs	12	+ 1 100,0
9609Z-Autres services personnels n.c.a.	6	+ 100,0
4791B-Vente à distance sur catalogue spécialisé	5	+ 150,0
4789Z-Autres commerces de détail sur éventaires et marchés	4	---
4791A-Vente à distance sur catalogue général	4	---
5610C-Restauration de type rapide	4	+ 0,0
8121Z-Nettoyage courant des bâtiments	4	+ 0,0
4120B-Construction d'autres bâtiments	3	+ 200,0
4321A-Travaux d'installation électrique dans tous locaux	3	+ 50,0
5320Z-Autres activités de poste et de courrier	3	+ 200,0
7112B-Ingénierie, études techniques	3	+ 0,0
7711A-Location de courte durée de voitures et de véhicules automobiles légers	3	+ 0,0
8559B-Autres enseignements	3	+ 200,0
9602B-Soins de beauté	3	+ 200,0
1071D-Pâtisserie	2	---
1419Z-Fabrication d'autres vêtements et accessoires	2	---
4322B-Travaux d'installation d'équipements thermiques et de climatisation	2	+ 100,0
4332A-Travaux de menuiserie bois et PVC	2	+ 100,0
4399C-Travaux de maçonnerie générale et gros œuvre de bâtiment	2	- 80,0

Note de lecture : la méthodologie appliquée par l'Insee pour affecter un code APE à chaque création d'entreprise en fonction des informations sectorielles fournies par les CFE est susceptible d'être révisée en cours d'année, entraînant des reclassifications qui ne sont pas prises en compte de façon rétrospective. Ainsi, une proportion de la variation dans le temps du nombre de créations dans un secteur peut être liée à cette révision méthodologique.

Champ : Guyane, ensemble des activités marchandes non agricoles (données brutes).

Source : Insee (Sirene). Traitements Observatoire de la création d'entreprise.

Répartition régionale des secteurs de ce Top 20, août 2020



Champ : France entière, ensemble des activités marchandes non agricoles (données brutes).

Source : Insee (Sirene). Traitements Observatoire de la création d'entreprise.

Top 10 des secteurs en termes de croissance du nombre de créations d'entreprises

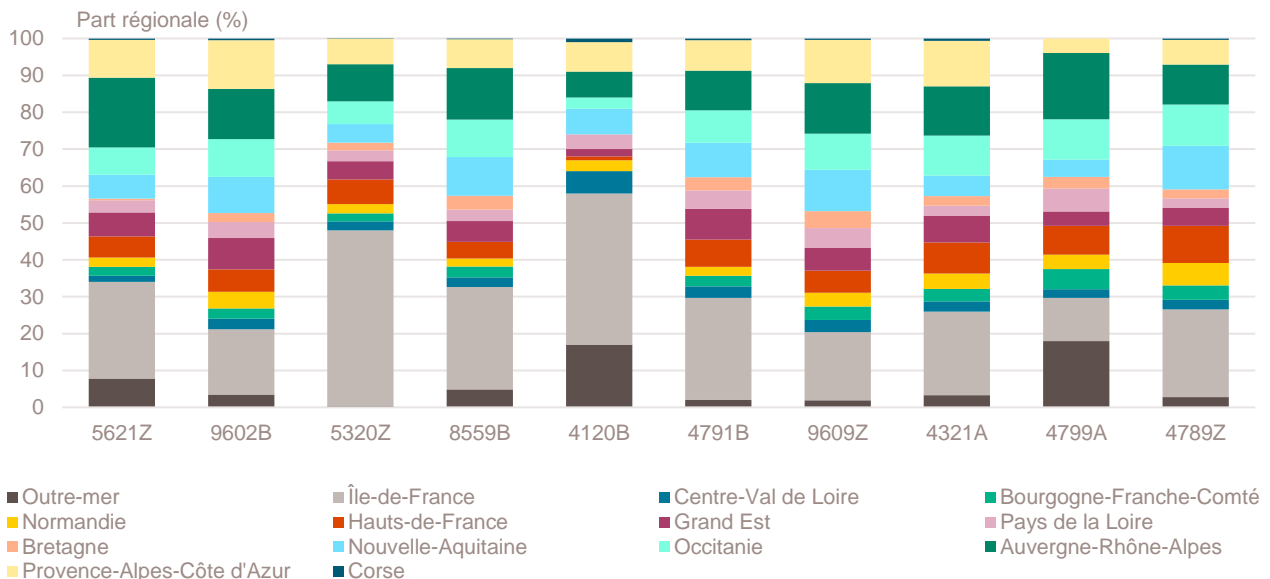
Août 2020	Nombre de créations d'entreprises	Évolution août 2019-2020 %
5621Z-Services des traiteurs	12	+ 1 100,0
9602B-Soins de beauté	3	+ 200,0
5320Z-Autres activités de poste et de courrier	3	+ 200,0
8559B-Autres enseignements	3	+ 200,0
4120B-Construction d'autres bâtiments	3	+ 200,0
4791B-Vente à distance sur catalogue spécialisé	5	+ 150,0
9609Z-Autres services personnels n.c.a.	6	+ 100,0
4321A-Travaux d'installation électrique dans tous locaux	3	+ 50,0
4799A-Vente à domicile	12	+ 140,0
4789Z-Autres commerces de détail sur éventaires et marchés	4	+ 300,0

Notes de lecture : de nombreux secteurs comptant très peu de créations, l'évolution de leur nombre dans le temps peut être très forte. Afin d'éviter ce biais, seuls sont pris en compte les secteurs qui comptent un nombre de créations supérieur au troisième quartile du mois analysé (à savoir les secteurs avec plus de 2 créations d'entreprises en Guyane). La méthodologie appliquée par l'Insee pour affecter un code APE à chaque création d'entreprise en fonction des informations sectorielles fournies par les CFE est susceptible d'être révisée en cours d'année, entraînant des reclassifications qui ne sont pas prises en compte de façon rétrospective. Ainsi, une proportion de la variation dans le temps du nombre de créations dans un secteur peut être liée à cette révision méthodologique.

Champ : Guyane, ensemble des activités marchandes non agricoles (données brutes).

Source : Insee (Sirene). Traitements Observatoire de la création d'entreprise.

Répartition régionale des secteurs de ce Top 10, août 2020



Champ : France entière, ensemble des activités marchandes non agricoles (données brutes).

Source : Insee (Sirene). Traitements Observatoire de la création d'entreprise.

Pas de secteur en décroissance significative en Guyane en août 2020

Création d'entreprise en Guyane selon la nature juridique

Pas de secteur en décroissance significative en G	Nombre de créations d'entreprises	0	Évolution sur 6 mois glissants %
Entreprises individuelles	108	+ 10,2	+ 1,6
Sociétés	49	- 10,9	- 32,7
Total Guyane	157	+ 2,6	- 13,4

Note de lecture : en raison de l'erreur relative à la répartition des créations entre micro-entrepreneurs et entreprises individuelles classiques identifiée par l'Insee, il est impossible de communiquer sur la répartition détaillée par statut juridique jusqu'à correction des séries statistiques.

Champ : Guyane, ensemble des activités marchandes non agricoles (données brutes).

Source : Insee (Sirene). Traitements Observatoire de la création d'entreprise.

Création d'entreprise en Guyane selon le type de la commune d'implantation

Pas de secteur en décroissance significative en G	Nombre de créations d'entreprises	Part des créations en ZRR ^a %	0	Évolution sur 6 mois glissants %
Rurale éloignée très peu dense	0	---	- 100,0	- 100,0
Rurale éloignée peu dense	1	100,0	- 66,7	- 50,0
Rurale périphérique très peu dense	0	---	- 100,0	- 62,5
Rurale périphérique peu dense	3	100,0	+ 200,0	- 35,7
Bourg	3	100,0	- 40,0	- 47,4
Petite ville	34	100,0	+ 54,5	- 27,8
Urbaine périphérique peu dense	8	100,0	- 20,0	- 14,0
Urbaine dense	55	100,0	+ 1,9	+ 10,0
Urbaine très dense	53	100,0	- 5,4	- 18,8
Total Guyane	157	100,0	+ 2,6	- 13,4

a. Zone de revitalisation rurale.

Champ : Guyane, ensemble des activités marchandes non agricoles (données brutes).

Sources : Insee (Sirene, COG), IGN 2019, MENJ-DEPP, CGET. Traitements Observatoire de la création d'entreprise.

Création d'entreprise en Guyane dans les communes en zone de revitalisation rurale (ZRR)

Pas de secteur en décroissance significative en G	Nombre de créations d'entreprises	0	Évolution sur 6 mois glissants %
Communes en ZRR	157	+ 2,6	- 13,4
Communes hors ZRR	0	---	---
Total Guyane	157	+ 2,6	- 13,4

Champ : Guyane, ensemble des activités marchandes non agricoles (données brutes).

Sources : Insee (Sirene, COG), CGET. Traitements Observatoire de la création d'entreprise.

Création d'entreprise en France selon la région et le département d'implantation

Pas de secteur en décroissance s	Nombre de créations d'entreprises	Part des créations en ZRR %	Évolution août 2019-2020 %	Évolution sur 6 mois glissants %
Auvergne-Rhône-Alpes	7 560	7,8	+ 21,8	- 8,1
01 - Ain	471	1,3	+ 12,1	- 8,7
03 - Allier	173	47,4	+ 14,6	- 0,5
07 - Ardèche	242	33,5	+ 32,2	- 6,0
15 - Cantal	58	56,9	+ 28,9	- 0,8
26 - Drôme	409	16,4	+ 22,1	- 3,0
38 - Isère	1 076	2,1	+ 8,4	- 10,4
42 - Loire	621	3,5	+ 32,7	- 5,8
43 - Haute-Loire	119	79,0	+ 12,3	- 8,8
63 - Puy-de-Dôme	557	25,3	+ 51,4	- 0,7
69 - Rhône	2 439	0,2	+ 17,3	- 13,6
73 - Savoie	465	7,7	+ 24,3	- 1,5
74 - Haute-Savoie	930	0,0	+ 35,8	- 0,3
Bourgogne-Franche-Comté	1 768	23,4	+ 16,2	- 1,6
21 - Côte-d'Or	400	13,3	+ 4,4	+ 0,7
25 - Doubs	347	10,1	+ 29,0	+ 3,6
39 - Jura	131	28,2	+ 22,4	- 7,8
58 - Nièvre	76	60,5	- 9,5	- 14,5
70 - Haute-Saône	123	42,3	+ 5,1	+ 0,3
71 - Saône-et-Loire	333	34,2	+ 20,7	- 6,2
89 - Yonne	234	32,9	+ 26,5	- 1,5
90 - Territoire-de-Belfort	124	0,0	+ 24,0	+ 5,9
Bretagne	2 037	7,9	+ 19,0	- 7,9
22 - Côtes-d'Armor	297	15,5	+ 18,8	- 12,4
29 - Finistère	528	6,8	+ 20,8	- 6,7
35 - Ille-et-Vilaine	755	0,9	+ 21,6	- 4,8
56 - Morbihan	457	15,8	+ 13,1	- 11,0
Centre-Val de Loire	1 640	19,4	+ 16,5	- 6,7
18 - Cher	178	38,8	+ 32,8	- 2,7
28 - Eure-et-Loir	243	17,7	+ 10,5	- 2,6
36 - Indre	113	57,5	+ 6,6	- 12,2
37 - Indre-et-Loire	475	13,3	+ 13,9	- 9,3
41 - Loir-et-Cher	203	30,0	+ 31,0	- 6,3
45 - Loiret	428	4,0	+ 13,8	- 6,5
Corse	297	46,8	+ 13,4	- 19,8
2A - Corse-du-Sud	137	37,2	+ 15,1	- 25,1
2B - Haute-corse	160	55,0	+ 11,9	- 13,7
Grand Est	3 835	10,1	+ 20,7	- 3,6
08 - Ardennes	131	45,8	+ 35,1	+ 3,1
10 - Aube	181	27,1	+ 9,7	+ 6,8
51 - Marne	378	16,7	+ 27,3	- 1,4
52 - Haute-Marne	89	66,3	+ 53,4	- 5,5
54 - Meurthe-et-Moselle	510	6,1	+ 20,6	- 4,6
55 - Meuse	77	77,9	+ 10,0	- 14,9
57 - Moselle	712	2,4	+ 19,3	- 6,0
67 - Bas-Rhin	962	0,0	+ 13,6	- 3,6
68 - Haut-Rhin	597	0,0	+ 33,0	- 2,4
88 - Vosges	198	24,7	+ 14,5	- 8,4

Note de lecture : les données détaillées pour chaque région française (hors Mayotte) sont disponibles dans la collection « Fiche statistique mensuelle régionale ».

Champ : France, ensemble des activités marchandes non agricoles (données brutes).

Sources : Insee (Sirene, COG), CGET. Traitements Observatoire de la création d'entreprise.

Pas de secteur en décroissance s	Nombre de créations d'entreprises	Part des créations en ZRR %	Évolution août 2019-2020 %	Évolution sur 6 mois glissants %
Hauts-de-France	3 808	4,4	+ 20,9	- 5,4
02 - Aisne	194	30,9	- 5,8	- 12,5
59 - Nord	2 042	0,0	+ 24,1	- 3,5
60 - Oise	484	3,9	+ 4,8	- 8,2
62 - Pas-de-Calais	740	3,5	+ 30,1	- 4,6
80 - Somme	348	17,5	+ 29,4	- 8,0
Île-de-France	17 330	0,1	+ 25,4	- 6,6
75 - Paris	4 984	0,0	+ 12,9	- 11,7
77 - Seine-et-Marne	1 409	0,6	+ 35,4	- 4,2
78 - Yvelines	1 517	0,0	+ 30,7	- 0,7
91 - Essonne	1 429	0,0	+ 30,5	+ 3,6
92 - Hauts-de-Seine	2 161	0,0	+ 25,4	- 9,5
93 - Seine-Saint-Denis	2 444	0,0	+ 34,1	- 6,3
94 - Val-de-Marne	1 904	0,0	+ 34,1	- 2,9
95 - Val-d'Oise	1 482	0,0	+ 29,4	- 4,5
Normandie	2 024	13,3	+ 18,2	- 6,5
14 - Calvados	566	11,0	+ 20,2	- 7,8
27 - Eure	333	4,8	+ 2,5	- 14,0
50 - Manche	238	29,4	+ 35,2	- 1,0
61 - Orne	114	72,8	+ 18,8	- 6,9
76 - Seine-Maritime	773	4,9	+ 20,0	- 3,6
Nouvelle-Aquitaine	5 358	24,4	+ 21,1	- 9,9
16 - Charente	217	42,4	+ 13,0	- 6,7
17 - Charente-Maritime	527	18,4	+ 7,3	- 11,8
19 - Corrèze	152	57,9	+ 33,3	- 10,6
23 - Creuse	64	100,0	+ 56,1	- 5,6
24 - Dordogne	342	56,1	+ 18,3	- 12,5
33 - Gironde	2 039	8,3	+ 18,7	- 11,8
40 - Landes	366	51,6	+ 23,6	- 12,4
47 - Lot-et-Garonne	269	35,7	+ 43,9	- 7,2
64 - Pyrénées-Atlantiques	642	10,7	+ 21,4	- 5,2
79 - Deux-Sèvres	192	58,9	+ 23,9	- 4,7
86 - Vienne	285	23,9	+ 27,8	- 0,1
87 - Haute-Vienne	263	27,4	+ 39,9	- 13,9
Occitanie	5 708	21,5	+ 20,9	- 10,0
09 - Ariège	113	68,1	+ 20,2	- 4,7
11 - Aude	287	32,4	+ 7,5	- 10,8
12 - Aveyron	189	100,0	+ 17,4	- 5,9
30 - Gard	659	10,9	+ 36,7	- 10,5
31 - Haute-Garonne	1 663	5,8	+ 17,9	- 8,8
32 - Gers	135	79,3	+ 33,7	+ 1,4
34 - Hérault	1 342	4,3	+ 17,3	- 13,9
46 - Lot	122	100,0	+ 8,0	+ 0,5
48 - Lozère	25	100,0	- 39,0	- 6,8
65 - Hautes-Pyrénées	204	52,9	+ 37,8	- 2,8
66 - Pyrénées-Orientales	426	15,5	+ 26,0	- 16,8
81 - Tarn	320	51,6	+ 35,0	- 6,0
82 - Tarn-et-Garonne	223	22,0	+ 19,3	- 8,4

Note de lecture : les données détaillées pour chaque région française (hors Mayotte) sont disponibles dans la collection « Fiche statistique mensuelle régionale ».

Champ : France, ensemble des activités marchandes non agricoles (données brutes).

Sources : Insee (Sirene, COG), CGET. Traitements Observatoire de la création d'entreprise.

Pas de secteur en décroissance s	Nombre de créations d'entreprises	Part des créations en ZRR %	Évolution août 2019-2020 %	Évolution sur 6 mois glissants %
Pays de la Loire	2 379	9,9	+ 5,2	- 8,5
44 - Loire-Atlantique	1 111	1,4	+ 2,6	- 9,0
49 - Maine-et-Loire	456	13,8	+ 4,3	- 10,1
53 - Mayenne	161	41,0	+ 19,3	+ 20,8
72 - Sarthe	285	21,1	+ 11,3	- 7,1
85 - Vendée	366	8,7	+ 4,3	- 15,7
Provence-Alpes-Côte d'Azur	6 028	5,3	+ 18,1	- 9,5
04 - Alpes-de-Haute-Provence	108	64,8	- 4,4	- 16,9
05 - Hautes-Alpes	129	57,4	+ 13,2	- 11,0
06 - Alpes-Maritimes	1 602	1,2	+ 25,7	- 6,1
13 - Bouches-du-Rhône	2 368	2,9	+ 13,2	- 11,6
83 - Var	1 188	1,8	+ 18,7	- 8,8
84 - Vaucluse	633	10,3	+ 23,9	- 8,7
France métrop. hors Île-de-France	42 442	13,0	+ 19,0	- 7,9
France métropolitaine	59 772	9,3	+ 20,8	- 7,5
France d'outre-mer	1 912	47,1	+ 42,6	- 4,2
971 - Guadeloupe	459	0,0	+ 32,3	- 10,7
972 - Martinique	346	0,0	+ 73,0	- 14,4
973 - Guyane	157	100,0	+ 2,6	- 13,4
974 - La Réunion	771	96,4	+ 34,8	+ 5,3
976 - Mayotte	179	0,0	+ 159,4	+ 14,8
France entière	61 684	10,4	+ 21,4	- 7,4

Note de lecture : les données détaillées pour chaque région française (hors Mayotte) sont disponibles dans la collection « Fiche statistique mensuelle régionale ».

Champ : France, ensemble des activités marchandes non agricoles (données brutes).

Sources : Insee (Sirene, COG), CGET. Traitements Observatoire de la création d'entreprise.

Méthodologie

Pour réaliser ce document, l'Observatoire de la création (OCE) de Bpifrance Création se sert des informations statistiques brutes (non corrigées des variations saisonnières et des jours ouvrés) du répertoire des entreprises et des établissements (REE) de la base de données Sirene, des fichiers du Code officiel géographique (COG), tous deux mis à disposition par l'Insee, ainsi que de bases complémentaires pour les données communales ; la base du CGET pour les communes en ZRR et la base de la direction de l'évaluation, de la prospective et de la performance (DEPP) du ministère chargé de l'éducation nationale pour la typologie de communes.

➔ [Pour les données corrigées, voir le site de l'Insee.](#)

Après une première publication des chiffres mensuels (données provisoires), l'Insee procède à une première révision le mois suivant (données semi-définitives), puis à une seconde un mois après pour arrêter les chiffres (données définitives). Seules les données antérieures à deux mois sont donc définitives. Les travaux de l'OCE intégrant au fur et à mesure ces révisions, les données peuvent alors être différentes d'une publication à l'autre pour les trois mois les plus récents.

Les résultats statistiques présentés portent sur l'ensemble des activités marchandes non agricoles, autrement dit, sur les activités de l'industrie, du commerce et des services. Sauf mention particulière, ils concernent la Guyane.

Calculs

Sur les 732 secteurs d'activité répertoriés dans la nomenclature d'activités française (NAF), la plupart comptent peu ou prou de créations d'entreprises dans chaque territoire. Pour éviter que ces secteurs ne biaisent les calculs, seuls sont pris en compte ceux qui comptent un nombre de créations d'entreprises supérieur au 3^e quartile du mois analysé.

Définitions

La définition des **créations d'entreprises** s'appuie sur les concepts harmonisés au niveau européen. Elles correspondent aux nouvelles immatriculations dans le répertoire REE, qui enregistrent un début d'activité relevant de l'un des cas suivants : création de nouveaux moyens de production ; redémarrage d'une activité après une interruption de plus d'un an ; redémarrage d'une activité après une interruption de moins d'un an, mais avec changement d'activité ; reprise, par une entreprise nouvelle, des activités d'une autre entreprise s'il n'y a pas continuité entre la situation du cédant et celle du repreneur, en termes d'activité et de localisation.

Dans le cas des **micro-entrepreneurs**, les créations ne peuvent être dénombrées au sens du concept européen. Il y a bien immatriculation dans le répertoire Sirene, mais sans savoir s'il y aura ou pas un début d'activité.

Par ailleurs, certaines immatriculations ne seront pas validées par l'Agence centrale des organismes de Sécurité sociale (Acoss), comme les personnes relevant de la mutualité sociale agricole ou de professions réglementées qui n'ont pas le droit d'être micro-entrepreneur.

Depuis le 19 décembre 2014, le terme de micro-entrepreneur requalifie le régime de l'auto-entrepreneur mis en place au 1^{er} janvier 2009, et de nouvelles dispositions s'appliquent, définies par la loi Pinel du 18 juin 2014. Sont ainsi définis comme micro-entrepreneurs, tous les entrepreneurs individuels inscrits sous le régime fiscal de la micro-entreprise et soumis au régime micro-social simplifié. Il ne faut donc pas les confondre avec la catégorie des microentreprises définie par la loi de modernisation de l'économie (LME) de 2008.

➔ [Pour en savoir plus, voir le site de Bpifrance Création.](#)

Les **zones de revitalisation rurale** (ZRR) regroupent les communes peu densément peuplées et caractérisées comme fragiles pour des raisons socio-économiques. La liste est fixée par arrêté et le classement des communes en ZRR permet aux entreprises qui y sont installées de bénéficier d'aides fiscales.

➔ [Pour en savoir plus, voir les pages dédiées aux ZRR sur le site de la DGE.](#)

Une **typologie des communes en neuf catégories** a été établie par la Direction de l'évaluation, de la prospective et de la performance du ministère en charge de l'Éducation nationale pour décrire le système éducatif. Cette caractérisation du territoire, basée sur un croisement d'approches morphologique et fonctionnelle, permet de distinguer plusieurs types de communes rurales et urbaines. Elle a l'avantage d'être plus précise que l'approche par grille de densité, jusqu'ici utilisée, surtout pour décrire les zones rurales.

Bpifrance Création – Observatoire de la création d'entreprise (OCE)

27-31, avenue du Général Leclerc, 94700 Maisons-Alfort

Publication 100 % numérique mise en ligne le 18/09/2020.

Toute reproduction partielle ou totale à usage collectif de la présente publication est autorisée à la condition expresse de citer la source ainsi : « Observatoire de la création d'entreprise. La création d'entreprise en Guyane, chiffres d'août 2020. Bpifrance Création, septembre 2020 ».

Contact : [utilisez le formulaire de contact sur le site de Bpifrance Création.](#)