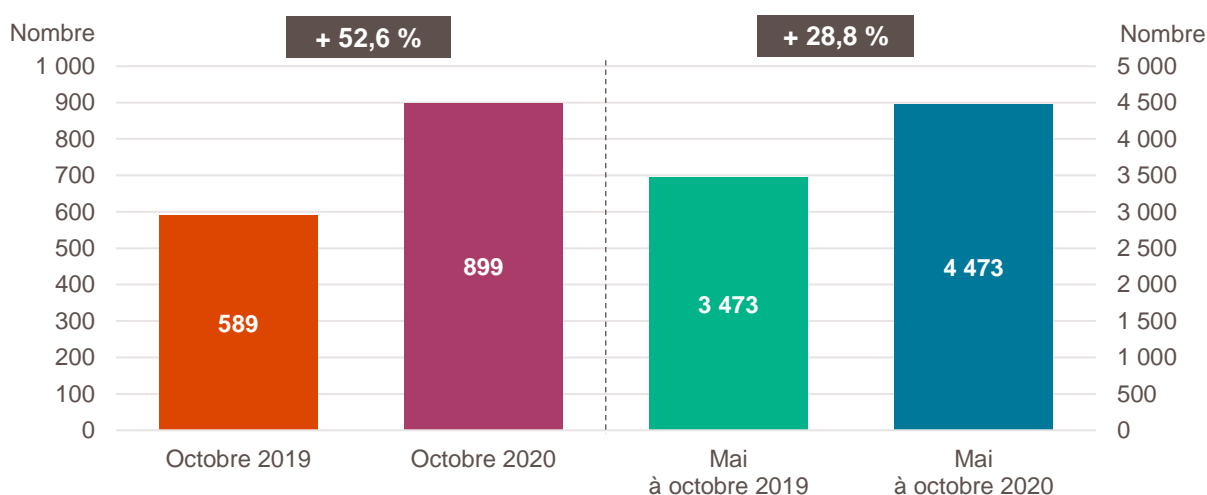


Avertissement de l'Insee : « L'Insee a identifié une erreur dans les statistiques de créations d'entreprises depuis 2015. Elle porte sur la répartition des créations entre entreprises individuelles classiques et micro-entrepreneurs, sans que le volume total des créations d'entreprises ni la répartition entre sociétés et entreprises individuelles soient affectés. Des actions ont été engagées pour permettre d'assurer correctement le suivi des créations sous le régime du micro-entrepreneur dès le début de l'année 2021 avec correction des séries depuis le 1er janvier 2015. D'ici-là, le partage des créations entre micro-entrepreneurs et hors micro-entrepreneurs ne sera plus diffusé ».

Pour en savoir plus : [communiqué de presse de l'Insee](#).

Création d'entreprise à La Réunion, octobre 2019 et 2020 et cumul sur six mois glissants

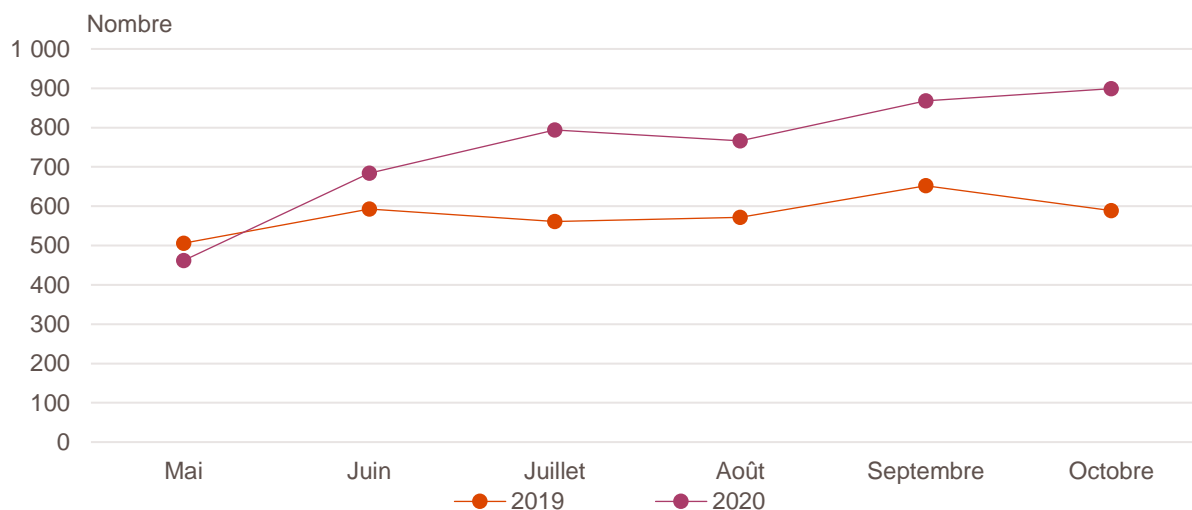


Lecture : en octobre 2020, 899 entreprises ont été créées à La Réunion, soit + 53 % par rapport à octobre 2019. Ceci porte les créations sur les six derniers mois à 4 473, soit + 29 % par rapport au cumul de mai à octobre 2019.

Champ : La Réunion, ensemble des activités marchandes non agricoles (données brutes).

Source : Insee (Sirene). Traitements Observatoire de la création d'entreprise.

Évolution de la création d'entreprise à La Réunion sur six mois glissants



Champ : La Réunion, ensemble des activités marchandes non agricoles (données brutes).

Source : Insee (Sirene). Traitements Observatoire de la création d'entreprise.

Création d'entreprise à La Réunion selon le secteur d'activité

Octobre 2020	Nombre de créations d'entreprises	Évolution octobre 2019-2020 %	Évolution sur 6 mois glissants %
Activités secondaires	140	+ 67	+ 19
Industrie	40	+ 38	+ 24
Construction	100	+ 82	+ 17
Activités de type commerce	334	+ 43	+ 30
Commerce de détail	106	+ 38	+ 35
Commerce de gros	55	+ 41	+ 88
Commerce de bouche ^a	6	+ 0	+ 13
Commerce et réparation automobiles	28	+ 65	+ 9
Hébergement	13	+ 225	+ 150
Restauration	63	+ 11	+ 12
Services en direction des personnes	63	+ 85	+ 11
Activités de type services	425	+ 57	+ 31
Immobilier	36	+ 33	+ 84
Transports et entreposage	51	+ 538	+ 164
Activités scientifiques et techniques	97	+ 43	+ 31
Activités de soutien aux entreprises	58	+ 81	+ 48
Information et communication	21	+ 110	+ 67
Enseignement	36	- 8	- 15
Arts, spectacles et activités récréatives	31	+ 41	+ 23
Santé humaine et action sociale ^b	76	+ 29	+ 10
Activités financières et d'assurance	19	+ 217	+ 34
Activités des sociétés holding	5	+ 150	+ 64
Total La Réunion	899	+ 53	+ 29

a. Ce regroupement de secteurs, composé par l'OCE, comprend les activités de charcuterie (10.13B), la cuisson de produits de boulangerie (10.71B), les boulangeries et boulangeries-pâtisseries (10.71C), ainsi que les pâtisseries (10.71D). Dans la nomenclature d'activité française NAF rév.2, ces activités appartiennent au secteur de l'industrie manufacturière alimentaire.

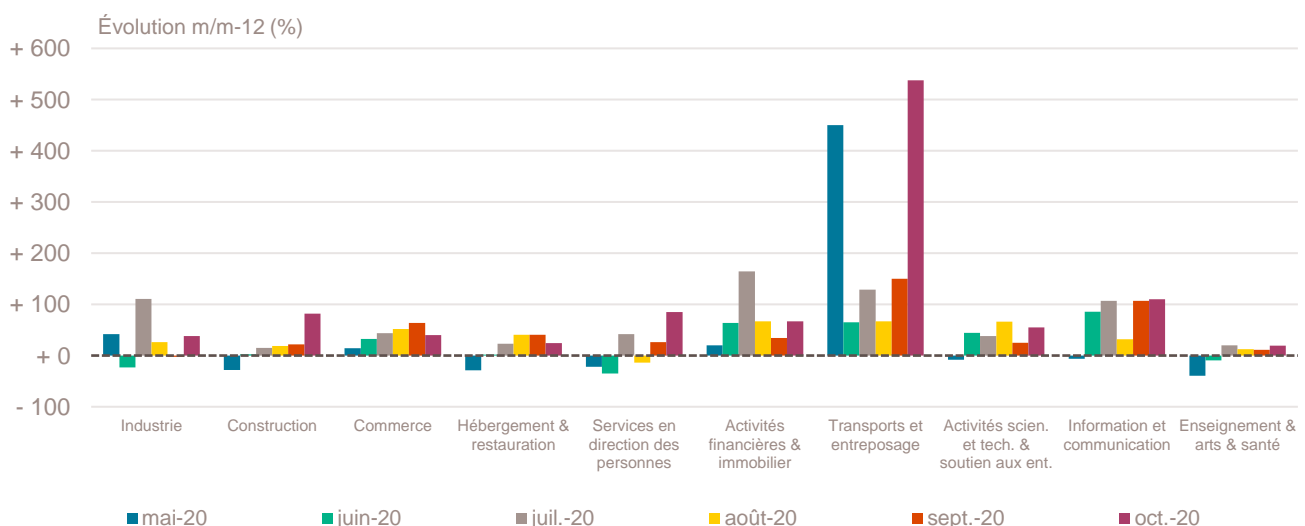
b. Dans ce secteur regroupé de la NAF rév.2, le nombre de créations d'entreprises relevant de l'action sociale est très faible.

Lecture : en octobre 2020, 40 entreprises ont été créées à La Réunion dans l'industrie un nombre en hausse de + 38 % par rapport à octobre 2019 et en hausse de + 24 % sur les six derniers mois par rapport au cumul des créations d'entreprises de mai à octobre 2019.

Champ : La Réunion, ensemble des activités marchandes non agricoles (données brutes).

Source : Insee (Sirene). Traitements Observatoire de la création d'entreprise.

Variation du nombre de créations d'entreprises par secteur d'activité à La Réunion



Champ : La Réunion, ensemble des activités marchandes non agricoles (données brutes).

Source : Insee (Sirene). Traitements Observatoire de la création d'entreprise.

Top 20 des secteurs en nombre de créations d'entreprises à La Réunion

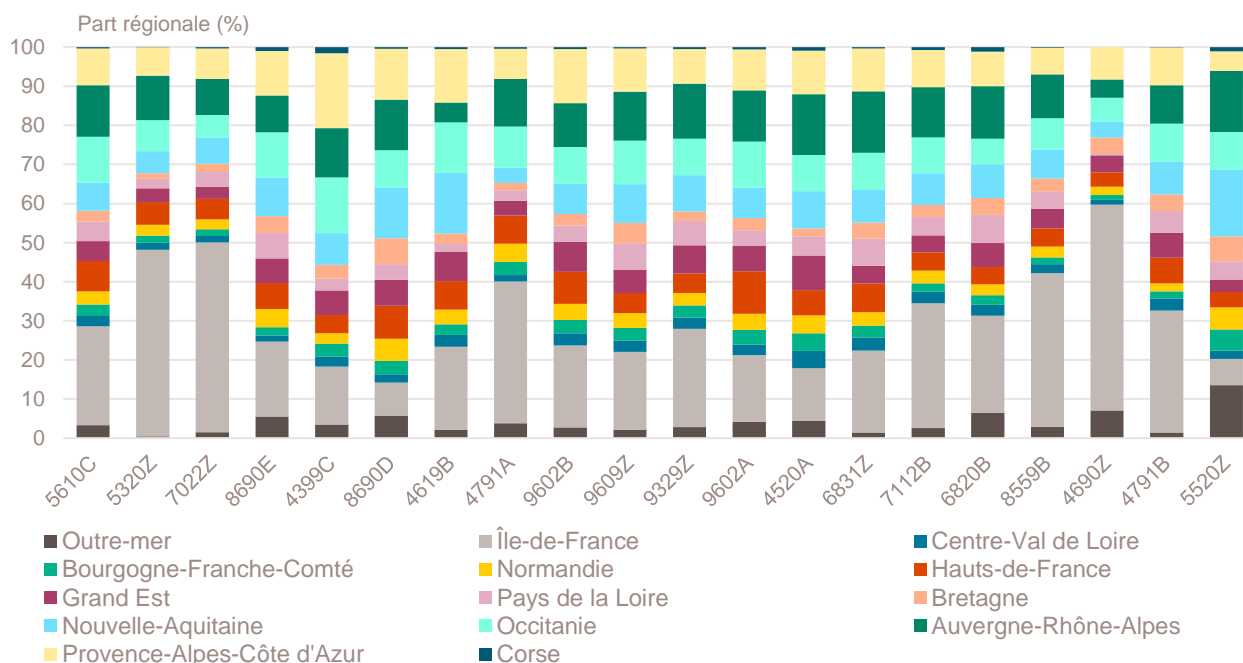
Octobre 2020	Nombre de créations d'entreprises	Évolution octobre 2019-2020 %
5610C-Restauration de type rapide	44	- 8
5320Z-Autres activités de poste et de courrier	33	+ 1 550
7022Z-Conseil pour les affaires et autres conseils de gestion	32	+ 39
8690E-Activités des professionnels de la rééduc., appareillage et pédi.-podo.	25	+ 79
4399C-Travaux de maçonnerie générale et gros œuvre de bâtiment	23	+ 130
8690D-Activités des infirmiers et des sages-femmes	23	+ 5
4619B-Autres intermédiaires du commerce en produits divers	22	+ 5
4791A-Vente à distance sur catalogue général	22	+ 0
9602B-Soins de beauté	22	+ 120
9609Z-Autres services personnels n.c.a.	22	+ 450
9329Z-Autres activités récréatives et de loisirs	17	+ 42
9602A-Coiffure	15	+ 36
4520A-Entretien et réparation de véhicules automobiles légers	14	+ 17
6831Z-Agences immobilières	14	- 7
7112B-Ingénierie, études techniques	14	+ 56
6820B-Location de terrains et d'autres biens immobiliers	12	+ 140
8559B-Autres enseignements	12	- 33
4690Z-Commerce de gros non spécialisé	11	+ 175
4791B-Vente à distance sur catalogue spécialisé	11	+ 450
5520Z-Hébergement touristique et autre hébergement de courte durée	11	+ 267

Note de lecture : la méthodologie appliquée par l'Insee pour affecter un code APE à chaque création d'entreprise en fonction des informations sectorielles fournies par les CFE est susceptible d'être révisée en cours d'année, entraînant des reclassifications qui ne sont pas prises en compte de façon rétrospective. Ainsi, une proportion de la variation dans le temps du nombre de créations dans un secteur peut être liée à cette révision méthodologique.

Champ : La Réunion, ensemble des activités marchandes non agricoles (données brutes).

Source : Insee (Sirene). Traitements Observatoire de la création d'entreprise.

Répartition régionale des secteurs de ce Top 20, octobre 2020



Champ : France entière, ensemble des activités marchandes non agricoles (données brutes).

Source : Insee (Sirene). Traitements Observatoire de la création d'entreprise.

Top 20 des secteurs en termes de croissance du nombre de créations d'entreprises

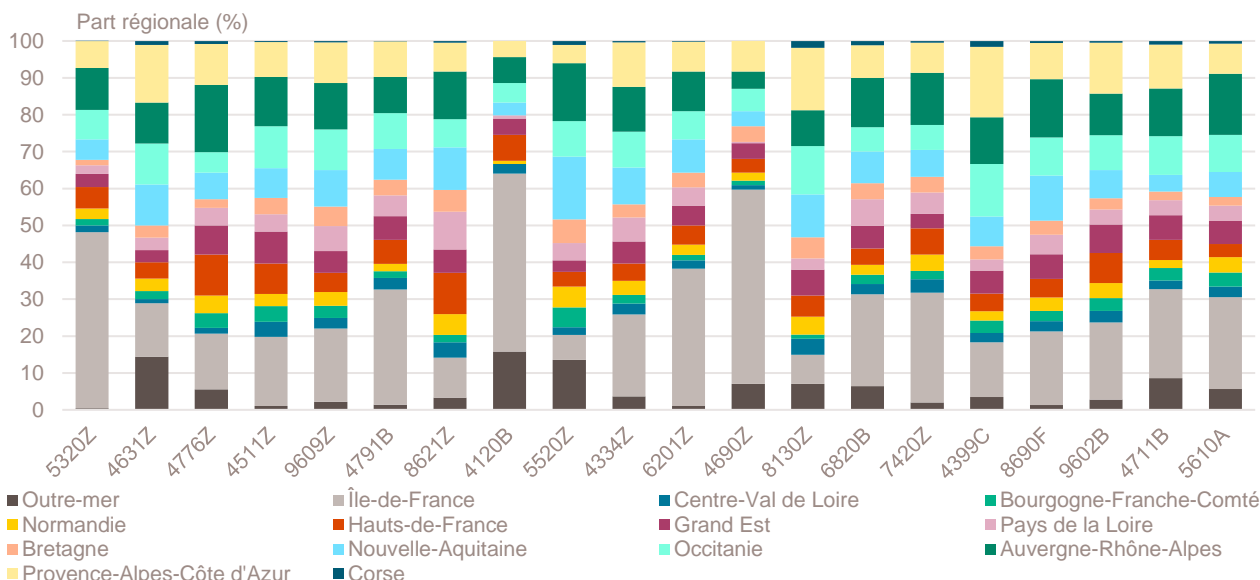
Octobre 2020	Nombre de créations d'entreprises	Évolution octobre 2019-2020 %
5320Z-Autres activités de poste et de courrier	33	+ 1 550
4631Z-Commerce de gros de fruits et légumes	8	+ 700
4776Z-Comm. de dét. de fleurs, plantes, graines, engrais, animaux de compagnie	6	+ 500
4511Z-Commerce de voitures et de véhicules automobiles légers	6	+ 500
9609Z-Autres services personnels n.c.a.	22	+ 450
4791B-Vente à distance sur catalogue spécialisé	11	+ 450
8621Z-Activité des médecins généralistes	9	+ 350
4120B-Construction d'autres bâtiments	8	+ 300
5520Z-Hébergement touristique et autre hébergement de courte durée	11	+ 267
4334Z-Travaux de peinture et vitrerie	7	+ 250
6201Z-Programmation informatique	9	+ 200
4690Z-Commerce de gros non spécialisé	11	+ 175
8130Z-Services d'aménagement paysager	10	+ 150
6820B-Location de terrains et d'autres biens immobiliers	12	+ 140
7420Z-Activités photographiques	7	+ 133
4399C-Travaux de maçonnerie générale et gros œuvre de bâtiment	23	+ 130
8690F-Activités de santé humaine non classées ailleurs	11	+ 120
9602B-Soins de beauté	22	+ 120
4711B-Commerce d'alimentation générale	6	+ 100
5610A-Restauration traditionnelle	10	+ 100

Notes de lecture : de nombreux secteurs comptant très peu de créations, l'évolution de leur nombre dans le temps peut être très forte. Afin d'éviter ce biais, seuls sont pris en compte les secteurs qui comptent un nombre de créations supérieur au troisième quartile du mois analysé (à savoir les secteurs avec plus de 5 créations d'entreprises à La Réunion). La méthodologie appliquée par l'Insee pour affecter un code APE à chaque création d'entreprise en fonction des informations sectorielles fournies par les CFE est susceptible d'être révisée en cours d'année, entraînant des reclassifications qui ne sont pas prises en compte de façon rétrospective. Ainsi, une proportion de la variation dans le temps du nombre de créations dans un secteur peut être liée à cette révision méthodologique.

Champ : La Réunion, ensemble des activités marchandes non agricoles (données brutes).

Source : Insee (Sirene). Traitements Observatoire de la création d'entreprise.

Répartition régionale des secteurs de ce Top 20, octobre 2020



Champ : France entière, ensemble des activités marchandes non agricoles (données brutes).

Source : Insee (Sirene). Traitements Observatoire de la création d'entreprise.

Top 4 des secteurs en termes de décroissance du nombre de créations d'entreprises

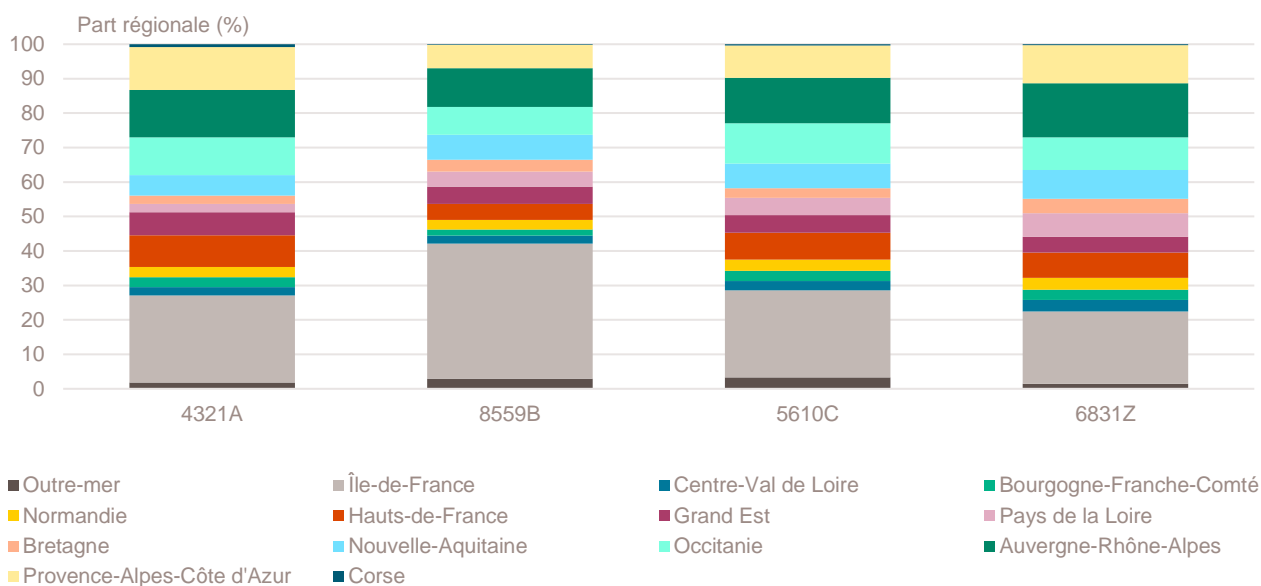
Octobre 2020	Nombre de créations d'entreprises	Évolution octobre 2019-2020 %
4321A-Travaux d'installation électrique dans tous locaux	6	- 50
8559B-Autres enseignements	12	- 33
5610C-Restauration de type rapide	44	- 8
6831Z-Agences immobilières	14	- 7

Notes de lecture : de nombreux secteurs comptant très peu de créations, l'évolution de leur nombre dans le temps peut être très forte. Afin d'éviter ce biais, seuls sont pris en compte les secteurs qui comptent un nombre de créations supérieur au troisième quartile du mois analysé (à savoir les secteurs avec plus de 5 créations d'entreprises à La Réunion). La méthodologie appliquée par l'Insee pour affecter un code APE à chaque création d'entreprise en fonction des informations sectorielles fournies par les CFE est susceptible d'être révisée en cours d'année, entraînant des reclassifications qui ne sont pas prises en compte de façon rétrospective. Ainsi, une proportion de la variation dans le temps du nombre de créations dans un secteur peut être liée à cette révision méthodologique.

Champ : La Réunion, ensemble des activités marchandes non agricoles (données brutes).

Source : Insee (Sirene). Traitements Observatoire de la création d'entreprise.

Répartition régionale des secteurs de ce Top 4, octobre 2020



Champ : France entière, ensemble des activités marchandes non agricoles (données brutes).

Source : Insee (Sirene). Traitements Observatoire de la création d'entreprise.

Création d'entreprise à La Réunion selon la nature juridique

Octobre 2020	Nombre de créations d'entreprises	Évolution octobre 2019-2020 %	Évolution sur 6 mois glissants %
Entreprises individuelles	606	+ 55	+ 18
Sociétés	293	+ 47	+ 62
Total La Réunion	899	+ 53	+ 29

Note de lecture : en raison de l'erreur relative à la répartition des créations entre micro-entrepreneurs et entreprises individuelles classiques identifiée par l'Insee, il est impossible de communiquer sur la répartition détaillée par statut juridique jusqu'à correction des séries statistiques.

Champ : La Réunion, ensemble des activités marchandes non agricoles (données brutes).

Source : Insee (Sirene). Traitements Observatoire de la création d'entreprise.

Création d'entreprise à La Réunion selon le type de la commune d'implantation

Octobre 2020	Nombre de créations d'entreprises	Part des créations en ZRR ^a %	Évolution octobre 2019-2020 %	Évolution sur 6 mois glissants %
Rurale éloignée très peu dense	0	---	---	---
Rurale éloignée peu dense	10	100	+ 150	+ 27
Rurale périphérique très peu dense	0	---	---	---
Rurale périphérique peu dense	0	---	---	---
Bourg	13	100	+ 225	+ 68
Petite ville	64	100	+ 45	+ 43
Urbaine périphérique peu dense	0	---	---	---
Urbaine dense	580	96	+ 50	+ 26
Urbaine très dense	232	100	+ 54	+ 31
Total La Réunion	899	97	+ 53	+ 29

a. Zone de revitalisation rurale.

Champ : La Réunion, ensemble des activités marchandes non agricoles (données brutes).

Sources : Insee (Sirene, COG), IGN 2019, MENJ-DEPP, CGET. Traitements Observatoire de la création d'entreprise.

Création d'entreprise à La Réunion dans les communes en zone de revitalisation rurale (ZRR)

Octobre 2020	Nombre de créations d'entreprises	Évolution octobre 2019-2020 %	Évolution sur 6 mois glissants %
Communes en ZRR	875	+ 52	+ 28
Communes hors ZRR	24	+ 71	+ 53
Total La Réunion	899	+ 53	+ 29

Champ : La Réunion, ensemble des activités marchandes non agricoles (données brutes).

Sources : Insee (Sirene, COG), CGET. Traitements Observatoire de la création d'entreprise.

Création d'entreprise en France selon la région et le département d'implantation

Octobre 2020	Nombre de créations d'entreprises	Part des créations en ZRR %	Évolution octobre 2019-2020 %	Évolution sur 6 mois glissants %
Auvergne-Rhône-Alpes	11 156	7	+ 13	+ 10
01 - Ain	714	1	+ 15	+ 11
03 - Allier	240	52	+ 9	+ 17
07 - Ardèche	337	32	+ 25	+ 10
15 - Cantal	70	61	- 4	+ 13
26 - Drôme	616	18	+ 8	+ 11
38 - Isère	1 737	2	+ 11	+ 12
42 - Loire	940	3	+ 24	+ 15
43 - Haute-Loire	170	76	+ 2	+ 4
63 - Puy-de-Dôme	613	18	+ 19	+ 20
69 - Rhône	3 910	0	+ 10	+ 6
73 - Savoie	624	6	+ 7	+ 12
74 - Haute-Savoie	1 185	0	+ 19	+ 14
Bourgogne-Franche-Comté	2 355	23	+ 5	+ 14
21 - Côte-d'Or	554	13	- 1	+ 13
25 - Doubs	477	9	+ 1	+ 16
39 - Jura	215	34	+ 19	+ 16
58 - Nièvre	130	58	+ 17	+ 7
70 - Haute-Saône	143	41	- 11	+ 10
71 - Saône-et-Loire	417	29	+ 3	+ 12
89 - Yonne	274	37	+ 10	+ 15
90 - Territoire-de-Belfort	145	0	+ 44	+ 28
Bretagne	2 961	8	+ 12	+ 10
22 - Côtes-d'Armor	451	16	+ 15	+ 4
29 - Finistère	685	4	+ 5	+ 11
35 - Ille-et-Vilaine	1 143	1	+ 12	+ 13
56 - Morbihan	682	19	+ 17	+ 10
Centre-Val de Loire	2 344	19	+ 13	+ 12
18 - Cher	230	34	+ 14	+ 14
28 - Eure-et-Loir	351	18	+ 7	+ 12
36 - Indre	156	59	+ 5	+ 7
37 - Indre-et-Loire	700	15	+ 20	+ 11
41 - Loir-et-Cher	267	31	+ 13	+ 14
45 - Loiret	640	3	+ 11	+ 13
Corse	457	44	- 7	- 1
2A - Corse-du-Sud	223	41	- 12	- 2
2B - Haute-corse	234	48	- 3	+ 1
Grand Est	4 998	11	+ 6	+ 14
08 - Ardennes	200	43	+ 1	+ 13
10 - Aube	253	20	- 4	+ 21
51 - Marne	561	20	+ 4	+ 13
52 - Haute-Marne	118	70	+ 17	+ 21
54 - Meurthe-et-Moselle	654	6	+ 5	+ 16
55 - Meuse	124	78	+ 24	+ 5
57 - Moselle	865	2	+ 9	+ 16
67 - Bas-Rhin	1 219	0	+ 5	+ 10
68 - Haut-Rhin	716	0	+ 8	+ 17
88 - Vosges	288	21	+ 5	+ 9

Note de lecture : les données détaillées pour chaque région française (hors Mayotte) sont disponibles dans la collection « Fiche statistique mensuelle régionale ».

Champ : France, ensemble des activités marchandes non agricoles (données brutes).

Sources : Insee (Sirene, COG), CGET. Traitements Observatoire de la création d'entreprise.

Octobre 2020	Nombre de créations d'entreprises	Part des créations en ZRR %	Évolution octobre 2019-2020 %	Évolution sur 6 mois glissants %
Hauts-de-France	5 560	4	+ 15	+ 14
02 - Aisne	305	36	+ 0	+ 6
59 - Nord	3 057	0	+ 19	+ 16
60 - Oise	770	4	+ 16	+ 9
62 - Pas-de-Calais	1 012	5	+ 13	+ 14
80 - Somme	416	14	+ 5	+ 14
Île-de-France	28 191	0	+ 13	+ 14
75 - Paris	8 765	0	+ 9	+ 7
77 - Seine-et-Marne	2 117	1	+ 15	+ 17
78 - Yvelines	2 355	0	+ 19	+ 18
91 - Essonne	2 094	0	+ 8	+ 20
92 - Hauts-de-Seine	3 523	0	+ 6	+ 8
93 - Seine-Saint-Denis	4 160	0	+ 25	+ 22
94 - Val-de-Marne	2 839	0	+ 11	+ 18
95 - Val-d'Oise	2 338	0	+ 24	+ 20
Normandie	3 189	12	+ 24	+ 17
14 - Calvados	745	10	+ 10	+ 14
27 - Eure	580	5	+ 38	+ 10
50 - Manche	350	32	+ 9	+ 17
61 - Orne	182	69	+ 2	+ 8
76 - Seine-Maritime	1 332	4	+ 37	+ 24
Nouvelle-Aquitaine	7 700	24	+ 17	+ 9
16 - Charente	362	37	+ 23	+ 16
17 - Charente-Maritime	827	21	+ 19	+ 8
19 - Corrèze	189	42	+ 6	+ 8
23 - Creuse	71	100	+ 39	+ 12
24 - Dordogne	467	56	+ 13	+ 8
33 - Gironde	3 029	8	+ 17	+ 8
40 - Landes	506	52	+ 26	+ 9
47 - Lot-et-Garonne	275	39	- 17	+ 4
64 - Pyrénées-Atlantiques	882	13	+ 21	+ 7
79 - Deux-Sèvres	282	65	+ 35	+ 13
86 - Vienne	467	22	+ 32	+ 19
87 - Haute-Vienne	343	30	+ 7	+ 10
Occitanie	8 406	19	+ 14	+ 11
09 - Ariège	164	70	+ 0	+ 9
11 - Aude	435	35	+ 2	+ 4
12 - Aveyron	254	100	+ 32	+ 14
30 - Gard	882	11	+ 10	+ 8
31 - Haute-Garonne	2 447	5	+ 13	+ 11
32 - Gers	191	75	- 4	+ 19
34 - Hérault	2 299	3	+ 29	+ 15
46 - Lot	176	100	+ 21	+ 16
48 - Lozère	34	100	- 23	+ 5
65 - Hautes-Pyrénées	217	50	- 6	+ 18
66 - Pyrénées-Orientales	633	12	+ 14	+ 7
81 - Tarn	377	41	- 2	+ 10
82 - Tarn-et-Garonne	297	32	+ 12	+ 9

Note de lecture : les données détaillées pour chaque région française (hors Mayotte) sont disponibles dans la collection « Fiche statistique mensuelle régionale ».

Champ : France, ensemble des activités marchandes non agricoles (données brutes).

Sources : Insee (Sirene, COG), CGET. Traitements Observatoire de la création d'entreprise.

Octobre 2020	Nombre de créations d'entreprises	Part des créations en ZRR %	Évolution octobre 2019-2020 %	Évolution sur 6 mois glissants %
Pays de la Loire	3 919	9	+ 15	+ 9
44 - Loire-Atlantique	1 908	2	+ 18	+ 9
49 - Maine-et-Loire	747	12	+ 20	+ 9
53 - Mayenne	251	38	+ 3	+ 14
72 - Sarthe	396	19	+ 11	+ 12
85 - Vendée	617	10	+ 11	+ 3
Provence-Alpes-Côte d'Azur	8 743	6	+ 10	+ 11
04 - Alpes-de-Haute-Provence	180	67	- 7	- 6
05 - Hautes-Alpes	170	66	+ 24	+ 8
06 - Alpes-Maritimes	2 296	1	+ 12	+ 12
13 - Bouches-du-Rhône	3 442	3	+ 8	+ 10
83 - Var	1 842	2	+ 17	+ 15
84 - Vaucluse	813	10	+ 2	+ 11
France métrop. hors Île-de-France	61 788	12	+ 13	+ 11
France métropolitaine	89 979	9	+ 13	+ 12
France d'outre-mer	2 336	46	+ 35	+ 20
971 - Guadeloupe	636	0	+ 17	+ 13
972 - Martinique	462	0	+ 28	+ 7
973 - Guyane	195	100	+ 15	+ 10
974 - La Réunion	899	97	+ 53	+ 29
976 - Mayotte	144	0	+ 129	+ 62
France entière	92 315	9	+ 13	+ 12

Note de lecture : les données détaillées pour chaque région française (hors Mayotte) sont disponibles dans la collection « Fiche statistique mensuelle régionale ».

Champ : France, ensemble des activités marchandes non agricoles (données brutes).

Sources : Insee (Sirene, COG), CGET. Traitements Observatoire de la création d'entreprise.

Méthodologie

Pour réaliser ce document, l'Observatoire de la création (OCE) de Bpifrance Création se sert des informations statistiques brutes (non corrigées des variations saisonnières et des jours ouvrés) du répertoire des entreprises et des établissements (REE) de la base de données Sirene, des fichiers du Code officiel géographique (COG), tous deux mis à disposition par l'Insee, ainsi que de bases complémentaires pour les données communales ; la base du CGET pour les communes en ZRR et la base de la direction de l'évaluation, de la prospective et de la performance (DEPP) du ministère chargé de l'éducation nationale pour la typologie de communes.

➔ [Pour les données corrigées, voir le site de l'Insee.](#)

Après une première publication des chiffres mensuels (données provisoires), l'Insee procède à une première révision le mois suivant (données semi-définitives), puis à une seconde un mois après pour arrêter les chiffres (données définitives). Seules les données antérieures à deux mois sont donc définitives. Les travaux de l'OCE intégrant au fur et à mesure ces révisions, les données peuvent alors être différentes d'une publication à l'autre pour les trois mois les plus récents.

Les résultats statistiques présentés portent sur l'ensemble des activités marchandes non agricoles, autrement dit, sur les activités de l'industrie, du commerce et des services. Sauf mention particulière, ils concernent La Réunion.

Calculs

Sur les 732 secteurs d'activité répertoriés dans la nomenclature d'activités française (NAF), la plupart comptent peu ou prou de créations d'entreprises dans chaque territoire. Pour éviter que ces secteurs ne biaisent les calculs, seuls sont pris en compte ceux qui comptent un nombre de créations d'entreprises supérieur au 3^e quartile du mois analysé.

Définitions

La définition des **créations d'entreprises** s'appuie sur les concepts harmonisés au niveau européen. Elles correspondent aux nouvelles immatriculations dans le répertoire REE, qui enregistrent un début d'activité relevant de l'un des cas suivants : création de nouveaux moyens de production ; redémarrage d'une activité après une interruption de plus d'un an ; redémarrage d'une activité après une interruption de moins d'un an, mais avec changement d'activité ; reprise, par une entreprise nouvelle, des activités d'une autre entreprise s'il n'y a pas continuité entre la situation du cédant et celle du repreneur, en termes d'activité et de localisation.

Dans le cas des **micro-entrepreneurs**, les créations ne peuvent être dénombrées au sens du concept européen. Il y a bien immatriculation dans le répertoire Sirene, mais sans savoir s'il y aura ou pas un début d'activité.

Par ailleurs, certaines immatriculations ne seront pas validées par l'Agence centrale des organismes de Sécurité sociale (Acoss), comme les personnes relevant de la mutualité sociale agricole ou de professions réglementées qui n'ont pas le droit d'être micro-entrepreneur.

Depuis le 19 décembre 2014, le terme de micro-entrepreneur requalifie le régime de l'auto-entrepreneur mis en place au 1^{er} janvier 2009, et de nouvelles dispositions s'appliquent, définies par la loi Pinel du 18 juin 2014. Sont ainsi définis comme micro-entrepreneurs, tous les entrepreneurs individuels inscrits sous le régime fiscal de la micro-entreprise et soumis au régime micro-social simplifié. Il ne faut donc pas les confondre avec la catégorie des microentreprises définie par la loi de modernisation de l'économie (LME) de 2008.

➔ [Pour en savoir plus, voir le site de Bpifrance Création.](#)

Les **zones de revitalisation rurale** (ZRR) regroupent les communes peu densément peuplées et caractérisées comme fragiles pour des raisons socio-économiques. La liste est fixée par arrêté et le classement des communes en ZRR permet aux entreprises qui y sont installées de bénéficier d'aides fiscales.

➔ [Pour en savoir plus, voir les pages dédiées aux ZRR sur le site de la DGE.](#)

Une **typologie des communes en neuf catégories** a été établie par la Direction de l'évaluation, de la prospective et de la performance du ministère en charge de l'Éducation nationale pour décrire le système éducatif. Cette caractérisation du territoire, basée sur un croisement d'approches morphologique et fonctionnelle, permet de distinguer plusieurs types de communes rurales et urbaines. Elle a l'avantage d'être plus précise que l'approche par grille de densité, jusqu'ici utilisée, surtout pour décrire les zones rurales.

Bpifrance Création – Observatoire de la création d'entreprise (OCE)

27-31, avenue du Général Leclerc, 94700 Maisons-Alfort

Publication 100 % numérique mise en ligne le 19/11/2020.

Toute reproduction partielle ou totale à usage collectif de la présente publication est autorisée à la condition expresse de citer la source ainsi : « Observatoire de la création d'entreprise. La création d'entreprise à La Réunion, chiffres d'octobre 2020. Bpifrance Création, novembre 2020 ».

Contact : [utilisez le formulaire de contact sur le site de Bpifrance Création.](#)