

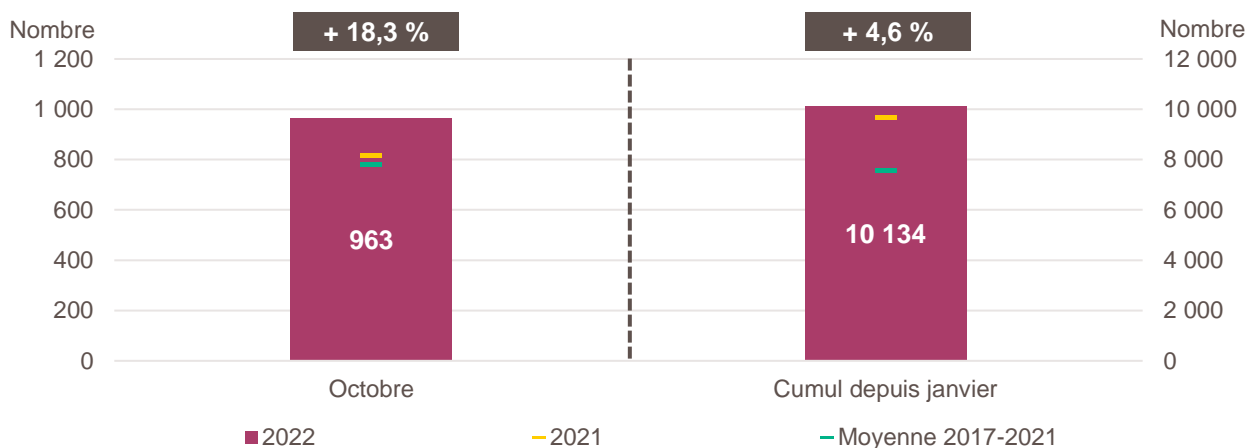
# LA CRÉATION D'ENTREPRISE À LA RÉUNION

## CHIFFRES D'OCTOBRE 2022

*Avertissement : à compter de janvier 2022, les créations d'entreprises sont calculées selon le dispositif rénové par l'Insee. Il en résulte un relèvement en niveau des créations d'entreprises. Les données de cette publication ne sont donc pas comparables à celles des productions précédentes pour le mois concerné*

*Pour en savoir plus : [documentation de l'Insee](#)*

### Création d'entreprise à La Réunion en octobre 2022 et cumul depuis le début de l'année



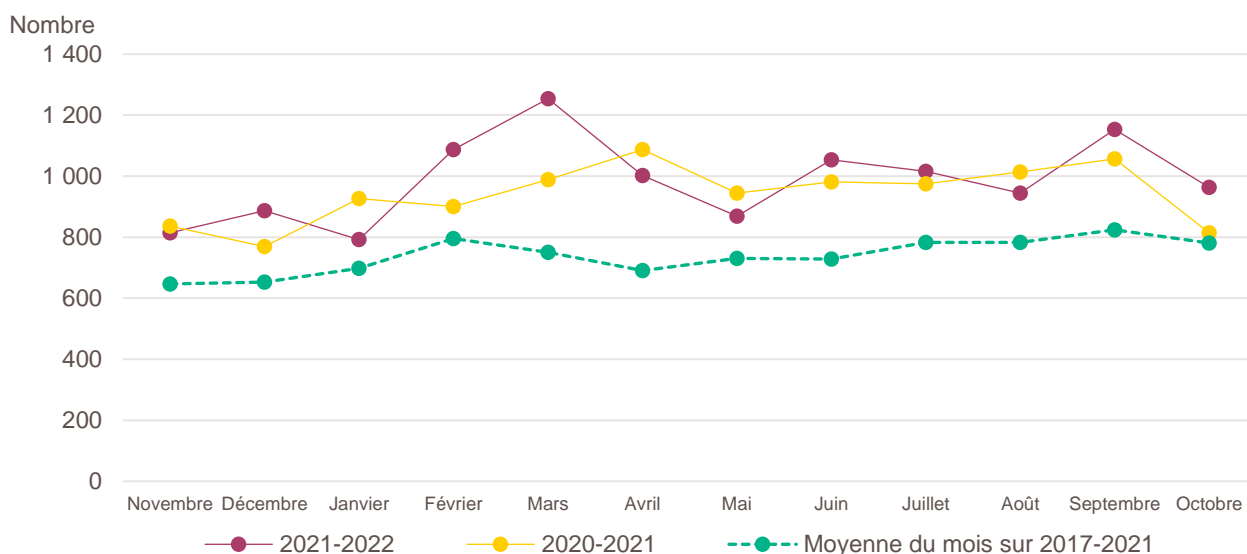
*Lecture de la partie gauche : en octobre 2022, 963 entreprises ont été créées à La Réunion, soit + 18,3 % par rapport aux 814 d'octobre 2021 (marque jaune). Le nombre moyen de créations d'entreprises est de 781 pour le mois d'octobre sur la période couvrant les années 2017 à 2021 (marque verte).*

*Lecture de la partie droite : le nombre cumulé de créations depuis le début de l'année 2022 s'élève à 10 134, soit + 4,6 % par rapport aux 9 689 de janvier à octobre 2021 (marque jaune). Le nombre moyen de créations d'entreprises entre janvier et octobre sur la période couvrant les années 2017 à 2021 est de 7 563 (marque verte).*

*Champ : La Réunion, unités légales productives et marchandes, exerçant une activité non agricole (données brutes).*

*Source : Insee (Sirene). Traitements Observatoire de la création d'entreprise.*

### Évolution de la création d'entreprise à La Réunion sur douze mois glissants



*Lecture : en novembre 2020, 836 entreprises ont été créées à La Réunion contre 814 en novembre 2021 et 647 en moyenne pour les mois de novembre 2017 à 2021.*

*Champ : La Réunion, unités légales productives et marchandes, exerçant une activité non agricole (données brutes).*

*Source : Insee (Sirene). Traitements Observatoire de la création d'entreprise.*

## Création d'entreprise à La Réunion selon le secteur d'activité

Octobre 2022	Nombre de créations d'entreprises	Part des micro-entrepreneurs %	Évolution octobre 2021-2022 %	Évolution janvier à octobre 2021-2022 %
<b>Activités secondaires</b>	<b>139</b>	<b>57,6</b>	<b>+ 20,9</b>	<b>+ 9,7</b>
Industrie	52	61,5	+ 44,4	+ 19,9
Construction	87	55,2	+ 10,1	+ 5,7
<b>Activités de type commerce</b>	<b>304</b>	<b>64,1</b>	<b>+ 4,1</b>	<b>- 1,9</b>
Commerce de détail	111	58,6	+ 8,8	- 8,0
Commerce de gros	32	65,6	- 28,9	- 19,7
Commerce de bouche <sup>a</sup>	4	25,0	+ 33,3	- 26,3
Commerce et réparation automobiles	25	52,0	+ 25,0	+ 3,0
Hébergement	7	57,1	- 12,5	+ 4,8
Restauration	57	57,9	- 6,6	- 3,4
Services en direction des personnes	68	85,3	+ 28,3	+ 24,1
<b>Activités de type services</b>	<b>520</b>	<b>55,6</b>	<b>+ 27,8</b>	<b>+ 7,8</b>
Immobilier	21	9,5	- 12,5	+ 0,9
Transports et entreposage	65	81,5	- 5,8	- 14,4
Activités scientifiques et techniques	117	66,7	+ 44,4	+ 9,9
Activités de soutien aux entreprises	77	63,6	+ 10,0	+ 31,4
Information et communication	40	52,5	+ 73,9	+ 0,9
Enseignement	55	85,5	+ 7,8	+ 8,0
Arts, spectacles et activités récréatives	38	73,7	+ 111,1	+ 60,8
Santé humaine et action sociale <sup>b</sup>	80	11,3	+ 45,5	+ 9,0
Activités financières et d'assurance	27	7,4	+ 68,8	- 9,5
Activités des sociétés holding	5	0,0	+ 150,0	- 15,1
<b>Total La Réunion</b>	<b>963</b>	<b>58,6</b>	<b>+ 18,3</b>	<b>+ 4,6</b>

**a.** Ce regroupement de secteurs, composé par l'OCE, comprend les activités de charcuterie (10.13B), la cuisson de produits de boulangerie (10.71B), les boulangeries et boulangeries-pâtisseries (10.71C), ainsi que les pâtisseries (10.71D). Dans la nomenclature d'activité française NAF rév.2, ces activités appartiennent au secteur de l'industrie manufacturière alimentaire.

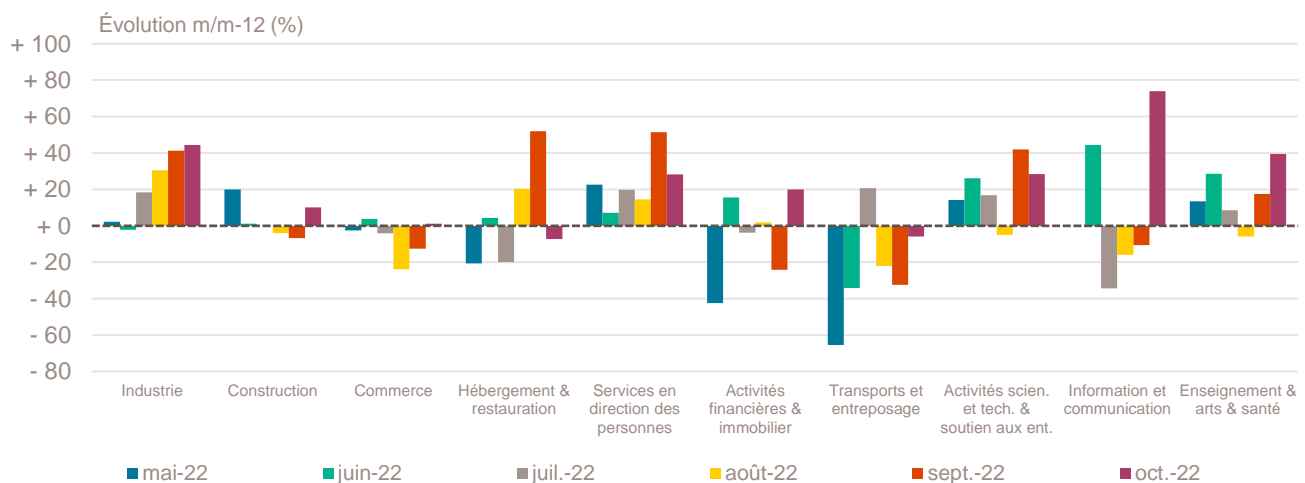
**b.** Dans ce secteur regroupé de la NAF rév.2, le nombre de créations d'entreprises relevant de l'action sociale est très faible.

Lecture : en octobre 2022, 52 entreprises ont été créées à La Réunion dans l'industrie (dont 61,5 % de micro-entrepreneurs), un nombre en hausse de + 44,4 % par rapport à octobre 2021 et un nombre cumulé sur janvier-octobre 2022 en hausse de + 19,9 % par rapport au cumul des créations d'entreprises sur la même période de 2021.

Champ : La Réunion, unités légales productives et marchandes, exerçant une activité non agricole (données brutes).

Source : Insee (Sirene). Traitements Observatoire de la création d'entreprise.

## Variation du nombre de créations d'entreprises par secteur d'activité à La Réunion



Champ : La Réunion, unités légales productives et marchandes, exerçant une activité non agricole (données brutes).

Source : Insee (Sirene). Traitements Observatoire de la création d'entreprise.

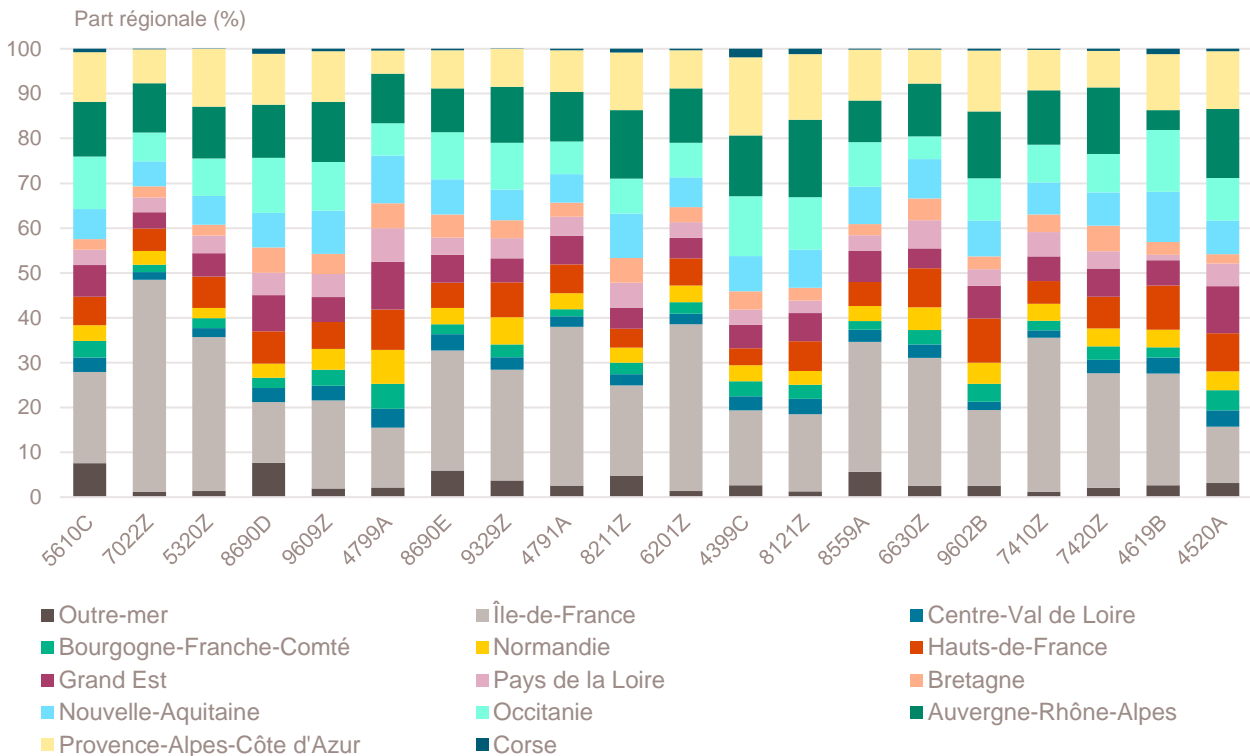
## Top 20 des activités en nombre de créations d'entreprises à La Réunion

Octobre 2022	Nombre de créations d'entreprises	Part des micro-entrepreneurs %	Évolution octobre 2021-2022 %
5610C-Restauration de type rapide	46	65,2	- 4,2
7022Z-Conseil pour les affaires et autres conseils de gestion	41	65,9	+ 28,1
5320Z-Autres activités de poste et de courrier	40	97,5	- 33,3
8690D-Activités des infirmiers et des sages-femmes	36	0,0	+ 111,8
9609Z-Autres services personnels n.c.a.	33	90,9	+ 26,9
4799A-Vente à domicile	25	4,0	- 19,4
8690E-Activités des professionnels de la rééduc., appareillage et pédi.-podo.	24	12,5	+ 100,0
9329Z-Autres activités récréatives et de loisirs	22	86,4	+ 100,0
4791A-Vente à distance sur catalogue général	21	90,5	+ 5,0
8211Z-Services administratifs combinés de bureau	19	57,9	+ 72,7
6201Z-Programmation informatique	19	57,9	+ 171,4
4399C-Travaux de maçonnerie générale et gros œuvre de bâtiment	18	61,1	+ 5,9
8121Z-Nettoyage courant des bâtiments	18	83,3	+ 50,0
8559A-Formation continue d'adultes	18	83,3	+ 50,0
6630Z-Gestion de fonds	16	0,0	+ 128,6
9602B-Soins de beauté	15	86,7	+ 50,0
7410Z-Activités spécialisées de design	14	85,7	+ 100,0
7420Z-Activités photographiques	13	92,3	+ 160,0
4619B-Autres intermédiaires du commerce en produits divers	12	75,0	- 20,0
4520A-Entretien et réparation de véhicules automobiles légers	12	75,0	+ 71,4

Champ : La Réunion, unités légales productives et marchandes, exerçant une activité non agricole (données brutes).

Source : Insee (Sirene). Traitements Observatoire de la création d'entreprise.

## Répartition régionale des activités de ce Top 20, octobre 2022



Champ : France entière, unités légales productives et marchandes, exerçant une activité non agricole (données brutes).

Source : Insee (Sirene). Traitements Observatoire de la création d'entreprise.

## Top 20 des activités en termes de croissance du nombre de créations d'entreprises

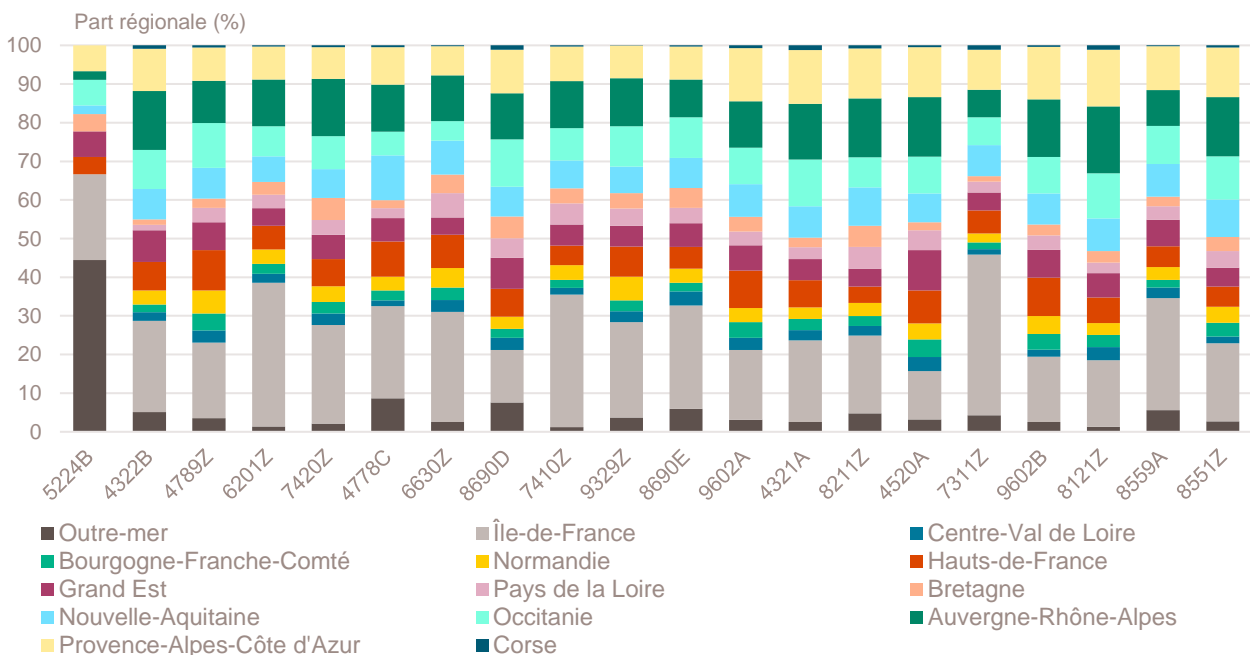
Octobre 2022	Nombre de créations d'entreprises	Part des micro-entrepreneurs %	Évolution octobre 2021-2022 %
5224B-Manutention non portuaire	11	100,0	+ 1 000,0
4322B-Travaux d'installation d'équipements thermiques et de climatisation	8	37,5	+ 700,0
4789Z-Autres commerces de détail sur éventaires et marchés	10	80,0	+ 400,0
6201Z-Programmation informatique	19	57,9	+ 171,4
7420Z-Activités photographiques	13	92,3	+ 160,0
4778C-Autres commerces de détail spécialisés divers	7	42,9	+ 133,3
6630Z-Gestion de fonds	16	0,0	+ 128,6
8690D-Activités des infirmiers et des sages-femmes	36	0,0	+ 111,8
7410Z-Activités spécialisées de design	14	85,7	+ 100,0
9329Z-Autres activités récréatives et de loisirs	22	86,4	+ 100,0
8690E-Activités des professionnels de la rééduc., appareillage et pédi.-podo.	24	12,5	+ 100,0
9602A-Coiffure	10	60,0	+ 100,0
4321A-Travaux d'installation électrique dans tous locaux	9	44,4	+ 80,0
8211Z-Services administratifs combinés de bureau	19	57,9	+ 72,7
4520A-Entretien et réparation de véhicules automobiles légers	12	75,0	+ 71,4
7311Z-Activités des agences de publicité	10	50,0	+ 66,7
9602B-Soins de beauté	15	86,7	+ 50,0
8121Z-Nettoyage courant des bâtiments	18	83,3	+ 50,0
8559A-Formation continue d'adultes	18	83,3	+ 50,0
8551Z-Enseignement de disciplines sportives et d'activités de loisirs	12	91,7	+ 33,3

Note de lecture : de nombreuses activités comptant très peu de créations, l'évolution de leur nombre dans le temps peut être très forte. Afin d'éviter ce biais, seules sont prises en compte les activités qui comptent un nombre de créations supérieur au troisième quartile du mois analysé (à savoir les secteurs avec plus de 6 créations d'entreprises à La Réunion).

Champ : La Réunion, unités légales productives et marchandes, exerçant une activité non agricole (données brutes).

Source : Insee (Sirene). Traitements Observatoire de la création d'entreprise.

## Répartition régionale des activités de ce Top 20, octobre 2022



Champ : France entière, unités légales productives et marchandes, exerçant une activité non agricole (données brutes).

Source : Insee (Sirene). Traitements Observatoire de la création d'entreprise.

## Top 10 des activités en termes de décroissance du nombre de créations d'entreprises

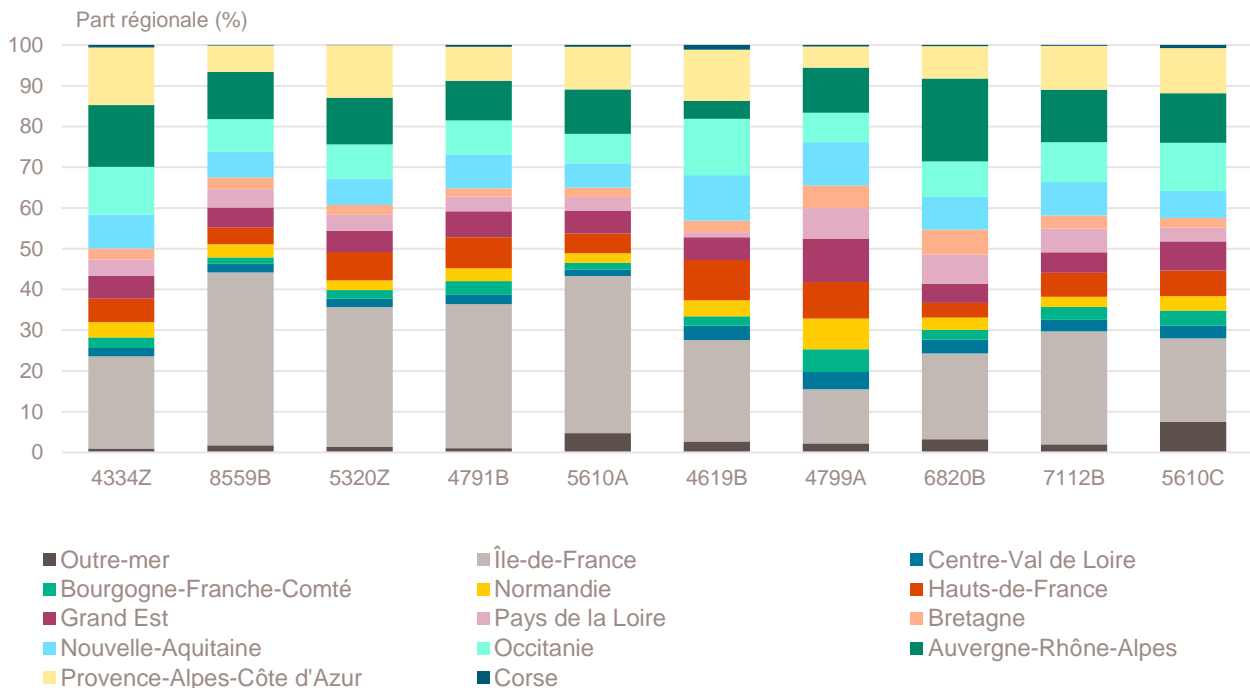
Octobre 2022	Nombre de créations d'entreprises	Part des micro-entrepreneurs %	Évolution octobre 2021-2022 %
4334Z-Travaux de peinture et vitrerie	7	71,4	- 41,7
8559B-Autres enseignements	12	91,7	- 36,8
5320Z-Autres activités de poste et de courrier	40	97,5	- 33,3
4791B-Vente à distance sur catalogue spécialisé	9	88,9	- 25,0
5610A-Restauration traditionnelle	7	0,0	- 22,2
4619B-Autres intermédiaires du commerce en produits divers	12	75,0	- 20,0
4799A-Vente à domicile	25	4,0	- 19,4
6820B-Location de terrains et d'autres biens immobiliers	10	0,0	- 16,7
7112B-Ingénierie, études techniques	7	71,4	- 12,5
5610C-Restauration de type rapide	46	65,2	- 4,2

*Note de lecture : de nombreuses activités comptant très peu de créations, l'évolution de leur nombre dans le temps peut être très forte. Afin d'éviter ce biais, seules sont prises en compte les activités qui comptent un nombre de créations supérieur au troisième quartile du mois analysé (à savoir les secteurs avec plus de 6 créations d'entreprises à La Réunion).*

*Champ : La Réunion, unités légales productives et marchandes, exerçant une activité non agricole (données brutes).*

*Source : Insee (Sirene). Traitements Observatoire de la création d'entreprise.*

## Répartition régionale des activités de ce Top 10, octobre 2022



*Champ : France entière, unités légales productives et marchandes, exerçant une activité non agricole (données brutes).*

*Source : Insee (Sirene). Traitements Observatoire de la création d'entreprise.*

## Création d'entreprise à La Réunion selon la nature juridique

Octobre 2022	Nombre de créations d'entreprises	Part dans le total %	Évolution octobre 2021-2022 %	Évolution janvier à octobre 2021-2022 %
<b>Entreprises individuelles</b>	<b>705</b>	<b>73,2</b>	<b>+ 27,0</b>	<b>+ 6,4</b>
Micro-entrepreneurs	564	58,6	+ 27,6	+ 8,4
Entreprises individuelles classiques	141	14,6	+ 24,8	- 0,1
<b>Sociétés</b>	<b>258</b>	<b>26,8</b>	<b>- 0,4</b>	<b>+ 0,1</b>
SARL & EURL	106	11,0	+ 5,0	- 11,1
SAS & SASU	133	13,8	+ 7,3	+ 4,8
SCI	1	0,1	---	+ 75,0
Autres <sup>a</sup>	18	1,9	- 47,1	+ 31,3
<b>Total La Réunion</b>	<b>963</b>	<b>100,0</b>	<b>+ 18,3</b>	<b>+ 4,6</b>

a. Dont associations, fondations, collectivités territoriales, organismes professionnels, syndicats de propriétaires, etc.

Champ : La Réunion, unités légales productives et marchandes, exerçant une activité non agricole (données brutes).

Source : Insee (Sirene). Traitements Observatoire de la création d'entreprise.

## Création d'entreprise à La Réunion selon le type de la commune d'implantation

Octobre 2022	Nombre de créations d'entreprises	Part dans le total %	Évolution octobre 2021-2022 %	Évolution janvier à octobre 2021-2022 %
Rurale éloignée très peu dense	0	0,0	---	---
Rurale éloignée peu dense	4	0,4	- 50,0	- 8,3
Rurale périphérique très peu dense	0	0,0	---	---
Rurale périphérique peu dense	0	0,0	---	---
Bourg	2	0,2	+ 0,0	- 30,3
Petite ville	7	0,7	+ 75,0	+ 62,1
Urbaine périphérique peu dense	39	4,0	+ 5,4	- 9,3
Urbaine dense	668	69,4	+ 19,9	+ 4,9
Urbaine très dense	243	25,2	+ 18,0	+ 6,4
<b>Total La Réunion</b>	<b>963</b>	<b>100,0</b>	<b>+ 18,3</b>	<b>+ 4,6</b>

Champ : La Réunion, unités légales productives et marchandes, exerçant une activité non agricole (données brutes).

Sources : Insee (Sirene, COG), IGN 2019, MENJ-DEPP, CGET. Traitements Observatoire de la création d'entreprise.

## Création d'entreprise à La Réunion dans les territoires aidés

Octobre 2022	Nombre de créations d'entreprises	Part dans le total %	Évolution octobre 2021-2022 %	Évolution janvier à octobre 2021-2022 %
Zones de revitalisation rurale (ZRR)	924	96,0	+ 18,9	+ 5,2
Zones d'aide à finalité régionale (AFR)	963	100,0	+ 18,3	+ 4,6
Petites villes de demain (PVD)	84	8,7	+ 18,3	+ 3,5
Actions cœur de ville (ACV)	226	23,5	+ 15,9	+ 3,1

Champ : La Réunion, unités légales productives et marchandes, exerçant une activité non agricole (données brutes).

Sources : Insee (Sirene, COG), CGET. Traitements Observatoire de la création d'entreprise.

## Création d'entreprise en France selon la région et le département d'implantation

Octobre 2022	Nombre de créations d'entreprises	Part des micro-entrepreneurs %	Évolution octobre 2021-2022 %	Évolution janvier à octobre 2021-2022 %
<b>Auvergne-Rhône-Alpes</b>	<b>12 567</b>	<b>66,7</b>	<b>+ 6,2</b>	<b>+ 0,9</b>
01 - Ain	778	65,8	+ 2,4	+ 4,1
03 - Allier	349	66,8	+ 16,3	+ 5,9
07 - Ardèche	384	64,3	+ 3,8	+ 4,1
15 - Cantal	138	61,6	+ 16,9	+ 6,0
26 - Drôme	732	64,6	- 1,3	- 2,3
38 - Isère	2 024	72,5	+ 9,2	+ 0,8
42 - Loire	1 034	65,4	+ 10,1	+ 1,6
43 - Haute-Loire	219	57,5	- 6,4	+ 5,8
63 - Puy-de-Dôme	928	63,7	+ 12,3	+ 1,9
69 - Rhône	3 890	67,2	+ 2,3	- 0,5
73 - Savoie	758	62,4	+ 15,2	+ 0,6
74 - Haute-Savoie	1 333	66,5	+ 8,9	+ 0,7
<b>Bourgogne-Franche-Comté</b>	<b>2 818</b>	<b>66,3</b>	<b>- 4,4</b>	<b>- 3,2</b>
21 - Côte-d'Or	606	67,8	- 6,8	- 6,2
25 - Doubs	549	65,4	- 10,9	- 4,3
39 - Jura	255	66,3	- 4,1	+ 0,1
58 - Nièvre	196	62,8	+ 15,3	+ 3,5
70 - Haute-Saône	186	62,9	- 11,8	+ 3,4
71 - Saône-et-Loire	570	68,4	+ 11,1	- 1,4
89 - Yonne	325	64,3	- 5,2	- 3,9
90 - Territoire-de-Belfort	131	68,7	- 26,4	- 12,9
<b>Bretagne</b>	<b>3 651</b>	<b>60,1</b>	<b>+ 3,5</b>	<b>+ 2,6</b>
22 - Côtes-d'Armor	621	56,5	+ 18,5	+ 7,7
29 - Finistère	818	63,0	- 13,7	- 1,4
35 - Ille-et-Vilaine	1 395	62,2	+ 10,0	+ 2,1
56 - Morbihan	817	56,5	+ 3,8	+ 4,3
<b>Centre-Val de Loire</b>	<b>2 576</b>	<b>64,1</b>	<b>- 7,2</b>	<b>- 0,9</b>
18 - Cher	229	67,7	- 18,8	- 6,7
28 - Eure-et-Loir	449	59,0	- 1,3	+ 0,7
36 - Indre	149	61,1	- 19,0	- 7,2
37 - Indre-et-Loire	724	62,7	- 7,4	- 1,5
41 - Loir-et-Cher	308	61,0	- 5,8	+ 6,7
45 - Loiret	717	69,6	- 4,0	- 0,4
<b>Corse</b>	<b>536</b>	<b>67,2</b>	<b>+ 2,9</b>	<b>+ 5,9</b>
2A - Corse-du-Sud	287	70,7	+ 8,7	+ 9,6
2B - Haute-corse	249	63,1	- 3,1	+ 2,0
<b>Grand Est</b>	<b>5 774</b>	<b>65,0</b>	<b>- 2,8</b>	<b>- 2,0</b>
08 - Ardennes	252	69,4	+ 22,9	+ 5,3
10 - Aube	247	68,0	- 19,8	- 3,0
51 - Marne	628	64,3	- 12,2	- 2,6
52 - Haute-Marne	134	55,2	- 8,8	- 0,1
54 - Meurthe-et-Moselle	733	66,6	+ 2,8	- 4,8
55 - Meuse	128	71,1	- 3,0	+ 2,0
57 - Moselle	1 056	64,4	+ 2,2	- 0,2
67 - Bas-Rhin	1 395	66,2	- 10,1	- 1,4
68 - Haut-Rhin	878	64,4	+ 10,9	- 5,5
88 - Vosges	323	56,3	- 6,4	- 1,0

Note de lecture : les données détaillées pour chaque région française (hors Mayotte) sont disponibles dans la collection « Fiche statistique mensuelle régionale ».

Champ : France entière, unités légales productives et marchandes, exerçant une activité non agricole (données brutes).

Sources : Insee (Sirene, COG), CGET. Traitements Observatoire de la création d'entreprise.

Octobre 2022	Nombre de créations d'entreprises	Part des micro-entrepreneurs %	Évolution octobre 2021-2022 %	Évolution janvier à octobre 2021-2022 %
<b>Hauts-de-France</b>	<b>6 326</b>	<b>66,8</b>	<b>+ 3,2</b>	<b>- 2,6</b>
02 - Aisne	425	65,2	- 5,3	- 3,4
59 - Nord	3 110	67,4	+ 2,6	- 5,1
60 - Oise	1 014	66,4	+ 10,2	+ 1,6
62 - Pas-de-Calais	1 239	65,0	+ 1,0	- 0,9
80 - Somme	538	69,9	+ 7,8	+ 2,5
<b>Île-de-France</b>	<b>28 281</b>	<b>64,9</b>	<b>+ 9,4</b>	<b>+ 1,1</b>
75 - Paris	8 543	55,2	+ 6,6	+ 4,4
77 - Seine-et-Marne	2 379	72,5	+ 7,7	- 1,5
78 - Yvelines	2 466	68,5	+ 3,5	- 2,8
91 - Essonne	2 322	69,0	+ 7,1	+ 1,4
92 - Hauts-de-Seine	3 589	66,0	+ 11,0	+ 2,2
93 - Seine-Saint-Denis	3 846	69,0	+ 17,7	+ 0,1
94 - Val-de-Marne	2 785	70,2	+ 12,8	- 0,1
95 - Val-d'Oise	2 351	70,5	+ 12,1	- 2,8
<b>Normandie</b>	<b>3 687</b>	<b>68,2</b>	<b>+ 11,0</b>	<b>- 3,2</b>
14 - Calvados	905	68,7	+ 5,2	- 7,0
27 - Eure	659	71,3	+ 14,6	+ 4,6
50 - Manche	437	66,8	+ 12,9	- 1,7
61 - Orne	236	63,1	+ 4,4	- 0,9
76 - Seine-Maritime	1 450	67,7	+ 13,8	- 5,1
<b>Nouvelle-Aquitaine</b>	<b>7 924</b>	<b>66,8</b>	<b>+ 1,9</b>	<b>- 0,5</b>
16 - Charente	333	71,5	- 19,4	- 1,8
17 - Charente-Maritime	771	66,5	- 6,9	- 0,5
19 - Corrèze	210	61,4	- 5,0	- 1,5
23 - Creuse	105	67,6	+ 47,9	+ 2,5
24 - Dordogne	454	73,3	- 8,7	- 4,5
33 - Gironde	2 994	67,0	+ 5,8	- 0,9
40 - Landes	536	63,8	+ 1,3	+ 1,3
47 - Lot-et-Garonne	382	66,8	+ 14,4	+ 2,2
64 - Pyrénées-Atlantiques	945	63,4	- 3,4	- 1,1
79 - Deux-Sèvres	313	64,5	+ 13,0	+ 2,6
86 - Vienne	501	68,7	+ 17,3	+ 8,8
87 - Haute-Vienne	380	68,2	+ 3,0	- 8,0
<b>Occitanie</b>	<b>9 164</b>	<b>68,0</b>	<b>+ 4,9</b>	<b>- 1,0</b>
09 - Ariège	172	72,1	- 3,9	+ 1,5
11 - Aude	473	72,1	+ 0,4	+ 5,3
12 - Aveyron	284	58,5	+ 9,2	+ 4,8
30 - Gard	1 153	68,1	+ 10,3	+ 2,5
31 - Haute-Garonne	2 538	69,5	+ 4,7	- 4,5
32 - Gers	202	64,9	- 6,9	- 1,5
34 - Hérault	2 250	69,5	- 0,8	- 2,5
46 - Lot	195	57,9	+ 25,8	+ 3,0
48 - Lozère	63	60,3	- 1,6	- 7,9
65 - Hautes-Pyrénées	284	65,5	+ 27,9	+ 5,7
66 - Pyrénées-Orientales	709	68,3	+ 5,7	- 0,9
81 - Tarn	516	62,4	+ 14,9	+ 1,7
82 - Tarn-et-Garonne	325	64,9	+ 5,9	+ 0,2

Note de lecture : les données détaillées pour chaque région française (hors Mayotte) sont disponibles dans la collection « Fiche statistique mensuelle régionale ».

Champ : France entière, unités légales productives et marchandes, exerçant une activité non agricole (données brutes).

Sources : Insee (Sirene, COG), CGET. Traitements Observatoire de la création d'entreprise.



Octobre 2022	Nombre de créations d'entreprises	Part des micro-entrepreneurs %	Évolution octobre 2021-2022 %	Évolution janvier à octobre 2021-2022 %
<b>Pays de la Loire</b>	<b>4 289</b>	<b>62,7</b>	<b>+ 1,1</b>	<b>- 0,1</b>
44 - Loire-Atlantique	1 952	63,6	- 3,7	- 1,2
49 - Maine-et-Loire	955	60,9	+ 16,3	+ 0,1
53 - Mayenne	233	56,7	- 9,7	- 6,5
72 - Sarthe	488	64,3	+ 19,3	+ 5,1
85 - Vendée	661	63,5	- 9,1	+ 1,7
<b>Provence-Alpes-Côte d'Azur</b>	<b>10 125</b>	<b>69,4</b>	<b>- 0,5</b>	<b>+ 3,4</b>
04 - Alpes-de-Haute-Provence	240	67,9	- 2,4	+ 6,5
05 - Hautes-Alpes	237	67,9	+ 12,3	+ 12,3
06 - Alpes-Maritimes	2 627	70,3	+ 1,0	+ 7,2
13 - Bouches-du-Rhône	4 136	68,3	- 1,0	+ 1,9
83 - Var	2 002	69,4	+ 2,2	+ 2,4
84 - Vaucluse	883	71,9	- 9,9	- 0,5
<b>France métrop. hors Île-de-France</b>	<b>69 437</b>	<b>66,5</b>	<b>+ 2,2</b>	<b>- 0,1</b>
<b>France métropolitaine</b>	<b>97 718</b>	<b>66,1</b>	<b>+ 4,2</b>	<b>+ 0,2</b>
<b>France d'outre-mer</b>	<b>2 932</b>	<b>46,2</b>	<b>+ 19,8</b>	<b>+ 7,1</b>
971 - Guadeloupe	720	53,3	+ 16,3	+ 15,7
972 - Martinique	836	27,9	+ 35,7	+ 6,6
973 - Guyane	271	49,4	+ 7,5	+ 6,5
974 - La Réunion	963	58,6	+ 18,3	+ 4,6
976 - Mayotte	142	28,2	- 2,7	- 5,3
<b>France entière</b>	<b>100 650</b>	<b>65,5</b>	<b>+ 4,6</b>	<b>+ 0,4</b>

Lecture : en octobre 2022, 4 289 entreprises ont été créées en Pays de la Loire (dont 62,7 % de micro-entrepreneurs), un nombre en hausse de + 1,1 % par rapport à octobre 2021. Le nombre cumulé de créations dans la région sur janvier-octobre 2022 a baissé de - 0,1 % par rapport au cumul des créations d'entreprises sur la même période de 2021.

Note de lecture : les données détaillées pour chaque région française (hors Mayotte) sont disponibles dans la collection « Fiche statistique mensuelle régionale ».

Champ : France entière, unités légales productives et marchandes, exerçant une activité non agricole (données brutes).

Sources : Insee (Sirene, COG), CGET. Traitements Observatoire de la création d'entreprise.

## Méthodologie

Pour réaliser ce document, l'Observatoire de la création (OCE) de Bpifrance Création se sert des informations statistiques brutes (non corrigées des variations saisonnières et des jours ouvrés) du répertoire des entreprises et des établissements (REE) de la base de données Sirene, des fichiers du Code officiel géographique (COG), tous deux mis à disposition par l'Insee, ainsi que de bases complémentaires pour les données communales ; la base du CGET pour les communes en ZRR et la base de la direction de l'évaluation, de la prospective et de la performance (DEPP) du ministère chargé de l'éducation nationale pour la typologie de communes.

➔ [Pour les données corrigées, voir le site de l'Insee.](#)

Après une première publication des chiffres mensuels (données provisoires), l'Insee procède à une première révision le mois suivant (données semi-définitives), puis à une seconde un mois après pour arrêter les chiffres (données définitives). Seules les données antérieures à deux mois sont donc définitives. Les travaux de l'OCE intégrant au fur et à mesure ces révisions, les données peuvent alors être différentes d'une publication à l'autre pour les trois mois les plus récents.

Les résultats statistiques présentés portent, à compter de 2022, sur l'ensemble des unités légales productives et marchandes, exerçant une activité économique réelle dans l'industrie, la construction, le commerce ou les services. Sauf mention particulière, ils concernent La Réunion.

➔ [Pour en savoir plus sur le dispositif rénové de calcul des créations, voir le site de l'Insee.](#)

## Calculs

Sur les 732 secteurs d'activité répertoriés dans la nomenclature d'activités française (NAF), la plupart comptent peu ou prou de créations d'entreprises dans chaque territoire. Pour éviter que ces secteurs ne biaisent les calculs, seuls sont pris en compte ceux qui comptent un nombre de créations d'entreprises supérieur au 3<sup>e</sup> quartile du mois analysé.

## Définitions

La définition des **créations d'entreprises** s'appuie sur les concepts harmonisés au niveau européen. Elles correspondent aux nouvelles immatriculations dans le répertoire REE, qui enregistrent un début d'activité relevant de l'un des cas suivants : création de nouveaux moyens de production ; redémarrage d'une activité après une interruption de plus d'un an ; redémarrage d'une activité après une interruption de moins d'un an, mais avec changement d'activité ; reprise, par une entreprise nouvelle, des activités d'une autre entreprise s'il n'y a pas continuité entre la situation du cédant et celle du repreneur, en termes d'activité et de localisation.

Pour les **micro-entrepreneurs** (ex-auto-entrepreneurs), les créations ne sont pas dénombrées selon le concept européen. Il y a bien immatriculation dans le répertoire Sirene, mais sans savoir s'il y aura ou pas un début d'activité. Par ailleurs, certaines immatriculations ne seront pas validées par l'Agence centrale des organismes de Sécurité sociale (Acoss), comme les personnes relevant de la mutualité sociale agricole ou de professions réglementées qui n'ont pas le droit d'être micro-entrepreneur. Sont définis comme micro-entrepreneurs, tous les entrepreneurs individuels inscrits sous le régime fiscal de la micro-entreprise et soumis au régime micro-social simplifié.

➔ [Pour en savoir plus, voir le site de Bpifrance Création.](#)

Les **zones de revitalisation rurale** (ZRR) regroupent les communes peu densément peuplées et caractérisées comme fragiles pour des raisons socio-économiques. Le classement des communes en ZRR permet aux entreprises qui y sont installées de bénéficier d'aides fiscales. Les **zones d'aide à finalité régionale** (AFR) correspondent aux territoires de l'Union européenne présentant des retards de développement, dans lesquelles l'État et les collectivités locales ont pu allouer, entre 2014 et 2020, des aides aux entreprises pour encourager les investissements et la création durable d'emplois. Le programme **Petites villes de demain** (PVD) permet aux villes de moins de 20 000 habitants sélectionnées, de bénéficier d'un soutien de l'État et de ses partenaires pour élaborer et mettre en œuvre leurs projets de revitalisation. Le programme **Action cœur de ville** (ACV) vise à soutenir le travail des collectivités locales, à inciter les acteurs du logement, du commerce et de l'urbanisme à réinvestir les centres-villes, à favoriser le maintien ou l'implantation d'activités en cœur de ville, afin d'améliorer les conditions de vie dans les villes moyennes.

Une **typologie des communes en neuf catégories** a été établie par la Direction de l'évaluation, de la prospective et de la performance du ministère en charge de l'Éducation nationale pour décrire le système éducatif. Cette caractérisation du territoire, basée sur un croisement d'approches morphologique et fonctionnelle, permet de distinguer plusieurs types de communes rurales et urbaines. Elle a l'avantage d'être plus précise que l'approche par grille de densité, jusqu'ici utilisée, surtout pour décrire les zones rurales.

Bpifrance Création – Observatoire de la création d'entreprise (OCE)

27-31, avenue du Général Leclerc, 94700 Maisons-Alfort

Publication 100 % numérique mise en ligne le 25/11/2022.

Toute reproduction partielle ou totale à usage collectif de la présente publication est autorisée à la condition expresse de citer la source ainsi : « Observatoire de la création d'entreprise. La création d'entreprise à La Réunion, chiffres d'octobre 2022. Bpifrance Création, novembre 2022 ».

Contact : utilisez le formulaire de contact sur le site de Bpifrance Création.