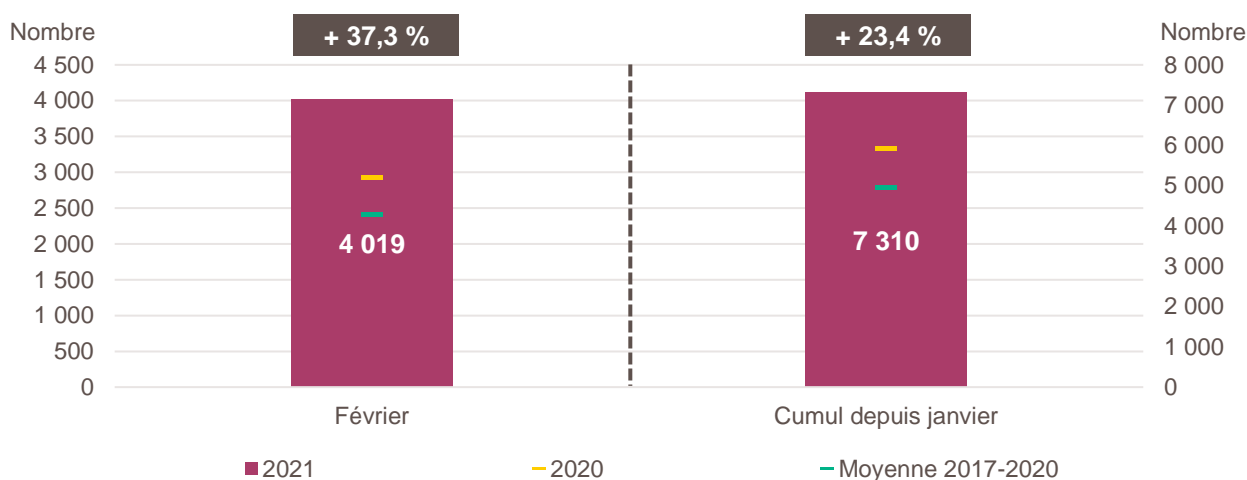


# LA CRÉATION D'ENTREPRISE DANS LES PAYS DE LA LOIRE

## CHIFFRES DE FÉVRIER 2021

### Création d'entreprise dans les Pays de la Loire en février 2021 et cumul depuis le début de l'année



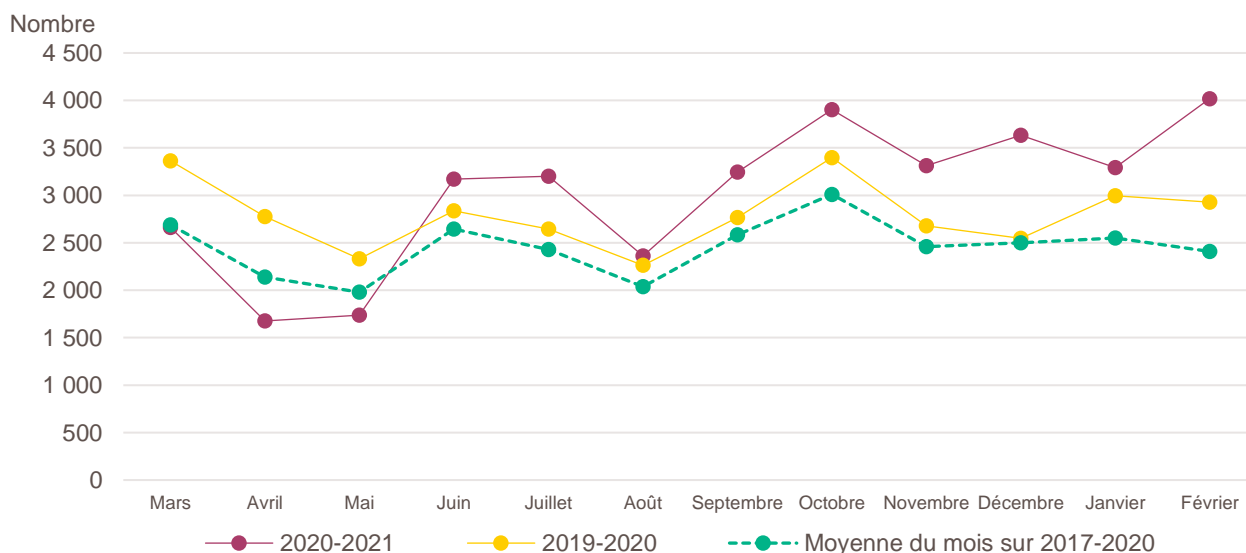
Lecture de la partie gauche : en février 2021, 4 019 entreprises ont été créées dans les Pays de la Loire, soit + 37,3 % par rapport aux 2 927 de février 2020 (marque jaune). Le nombre moyen de créations d'entreprises est de 2 410 pour le mois de février sur la période couvrant les années 2017 à 2020 (marque verte).

Lecture de la partie droite : le nombre cumulé de créations depuis le début de l'année 2021 s'élève à 7 310, soit + 23,4 % par rapport aux 5 922 de janvier à février 2020 (marque jaune). Le nombre moyen de créations d'entreprises entre janvier et février sur la période couvrant les années 2017 à 2020 est de 4 959 (marque verte).

Champ : Pays de la Loire, ensemble des activités marchandes non agricoles (données brutes).

Source : Insee (Sirene). Traitements Observatoire de la création d'entreprise.

### Évolution de la création d'entreprise dans les Pays de la Loire sur douze mois glissants



Lecture : en mars 2019, 3 364 entreprises ont été créées dans les Pays de la Loire contre 2 663 en mars 2020 et 2 689 en moyenne pour les mois de mars 2017 à 2020.

Champ : Pays de la Loire, ensemble des activités marchandes non agricoles (données brutes).

Source : Insee (Sirene). Traitements Observatoire de la création d'entreprise.

## Création d'entreprise dans les Pays de la Loire selon le secteur d'activité

Février 2021	Nombre de créations d'entreprises	Part des micro-entrepreneurs %	Évolution février 2020-2021 %	Évolution janvier à février 2020-2021 %
<b>Activités secondaires</b>	<b>544</b>	<b>63,4</b>	<b>+ 2,8</b>	<b>+ 11,0</b>
Industrie	220	73,6	+ 5,8	+ 14,8
Construction	324	56,5	+ 0,9	+ 8,6
<b>Activités de type commerce</b>	<b>1 000</b>	<b>66,3</b>	<b>+ 26,7</b>	<b>+ 16,7</b>
Commerce de détail	302	53,3	+ 35,4	+ 34,5
Commerce de gros	107	52,3	+ 12,6	+ 19,9
Commerce de bouche <sup>a</sup>	11	45,5	+ 37,5	+ 53,3
Commerce et réparation automobiles	119	57,1	+ 33,7	+ 22,9
Hébergement	16	37,5	- 30,4	- 2,3
Restauration	154	68,2	+ 29,4	+ 13,0
Services en direction des personnes	291	90,0	+ 25,4	+ 0,4
<b>Activités de type services</b>	<b>2 475</b>	<b>65,4</b>	<b>+ 53,8</b>	<b>+ 30,3</b>
Immobilier	248	46,4	+ 34,8	+ 33,5
Transports et entreposage	427	82,7	+ 166,9	+ 131,5
Activités scientifiques et techniques	708	69,5	+ 66,2	+ 31,9
Activités de soutien aux entreprises	211	55,5	- 0,9	+ 2,9
Information et communication	235	77,0	+ 64,3	+ 39,0
Enseignement	166	86,7	+ 49,5	+ 6,9
Arts, spectacles et activités récréatives	107	58,9	- 17,1	- 33,7
Santé humaine et action sociale <sup>b</sup>	271	52,0	+ 62,3	+ 20,3
Activités financières et d'assurance	102	12,7	+ 34,2	+ 26,5
Activités des sociétés holding	42	0,0	+ 55,6	+ 64,5
<b>Total Pays de la Loire</b>	<b>4 019</b>	<b>65,4</b>	<b>+ 37,3</b>	<b>+ 23,4</b>

**a.** Ce regroupement de secteurs, composé par l'OCE, comprend les activités de charcuterie (10.13B), la cuisson de produits de boulangerie (10.71B), les boulangeries et boulangeries-pâtisseries (10.71C), ainsi que les pâtisseries (10.71D). Dans la nomenclature d'activité française NAF rév.2, ces activités appartiennent au secteur de l'industrie manufacturière alimentaire.

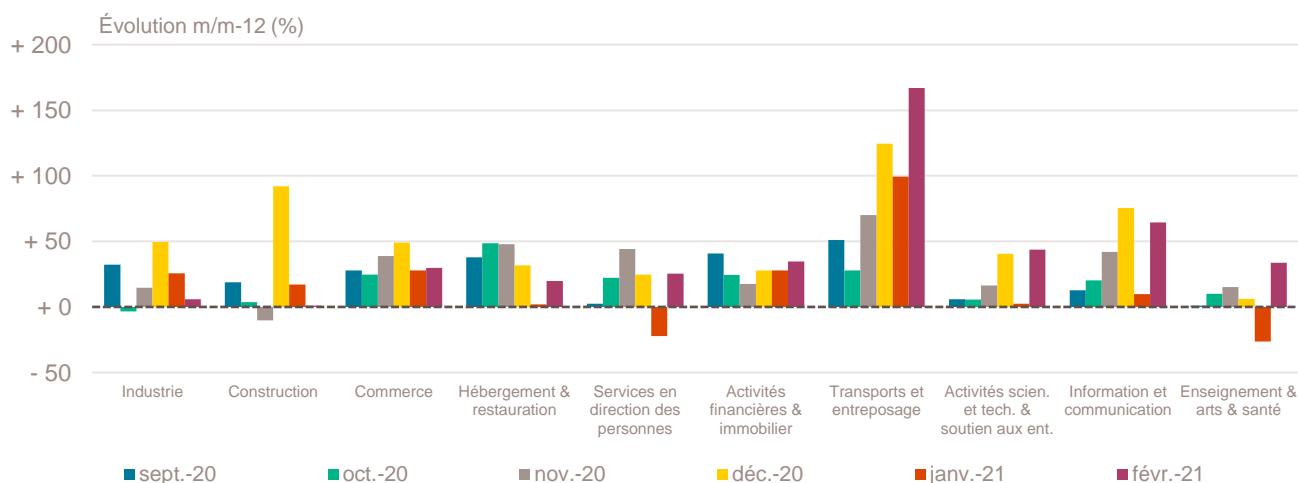
**b.** Dans ce secteur regroupé de la NAF rév.2, le nombre de créations d'entreprises relevant de l'action sociale est très faible.

Lecture : en février 2021, 220 entreprises ont été créées dans les Pays de la Loire dans l'industrie (dont 73,6 % de micro-entrepreneurs), un nombre en hausse de + 5,8 % par rapport à février 2020 et un nombre cumulé sur janvier-février 2021 en hausse de + 14,8 % par rapport au cumul des créations d'entreprises sur la même période de 2020.

Champ : Pays de la Loire, ensemble des activités marchandes non agricoles (données brutes).

Source : Insee (Sirene). Traitements Observatoire de la création d'entreprise.

## Variation du nombre de créations d'entreprises par secteur d'activité dans les Pays de la Loire



Champ : Pays de la Loire, ensemble des activités marchandes non agricoles (données brutes).

Source : Insee (Sirene). Traitements Observatoire de la création d'entreprise.

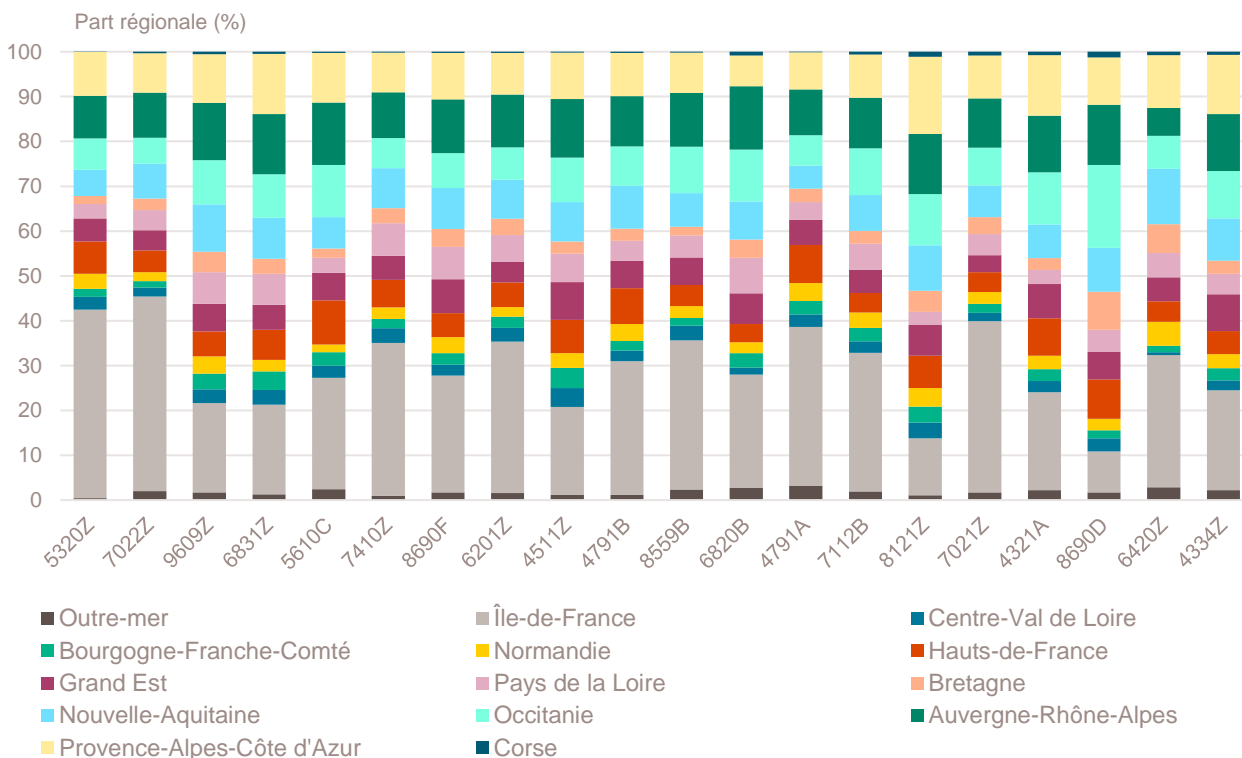
## Top 20 des activités en nombre de créations d'entreprises dans les Pays de la Loire

Février 2021	Nombre de créations d'entreprises	Part des micro-entrepreneurs %	Évolution février 2020-2021 %
5320Z-Autres activités de poste et de courrier	374	89,3	+ 204,1
7022Z-Conseil pour les affaires et autres conseils de gestion	246	72,0	+ 73,2
9609Z-Autres services personnels n.c.a.	197	95,4	+ 37,8
6831Z-Agences immobilières	147	75,5	+ 36,1
5610C-Restauration de type rapide	130	75,4	+ 83,1
7410Z-Activités spécialisées de design	129	89,9	+ 65,4
8690F-Activités de santé humaine non classées ailleurs	108	95,4	+ 47,9
6201Z-Programmation informatique	100	83,0	+ 69,5
4511Z-Commerce de voitures et de véhicules automobiles légers	85	62,4	+ 51,8
4791B-Vente à distance sur catalogue spécialisé	70	70,0	+ 112,1
8559B-Autres enseignements	69	87,0	+ 64,3
6820B-Location de terrains et d'autres biens immobiliers	66	3,0	+ 43,5
4791A-Vente à distance sur catalogue général	61	85,2	+ 165,2
7112B-Ingénierie, études techniques	60	68,3	+ 50,0
8121Z-Nettoyage courant des bâtiments	59	78,0	- 6,3
7021Z-Conseil en relations publiques et communication	55	85,5	+ 44,7
4321A-Travaux d'installation électrique dans tous locaux	45	64,4	+ 9,8
8690D-Activités des infirmiers et des sages-femmes	43	2,3	+ 168,8
6420Z-Activités des sociétés holding	42	0,0	+ 55,6
4334Z-Travaux de peinture et vitrerie	41	80,5	+ 2,5

Champ : Pays de la Loire, ensemble des activités marchandes non agricoles (données brutes).

Source : Insee (Sirene). Traitements Observatoire de la création d'entreprise.

## Répartition régionale des activités de ce Top 20, février 2021



Champ : France entière, ensemble des activités marchandes non agricoles (données brutes).

Source : Insee (Sirene). Traitements Observatoire de la création d'entreprise.

## Top 20 des activités en termes de croissance du nombre de créations d'entreprises

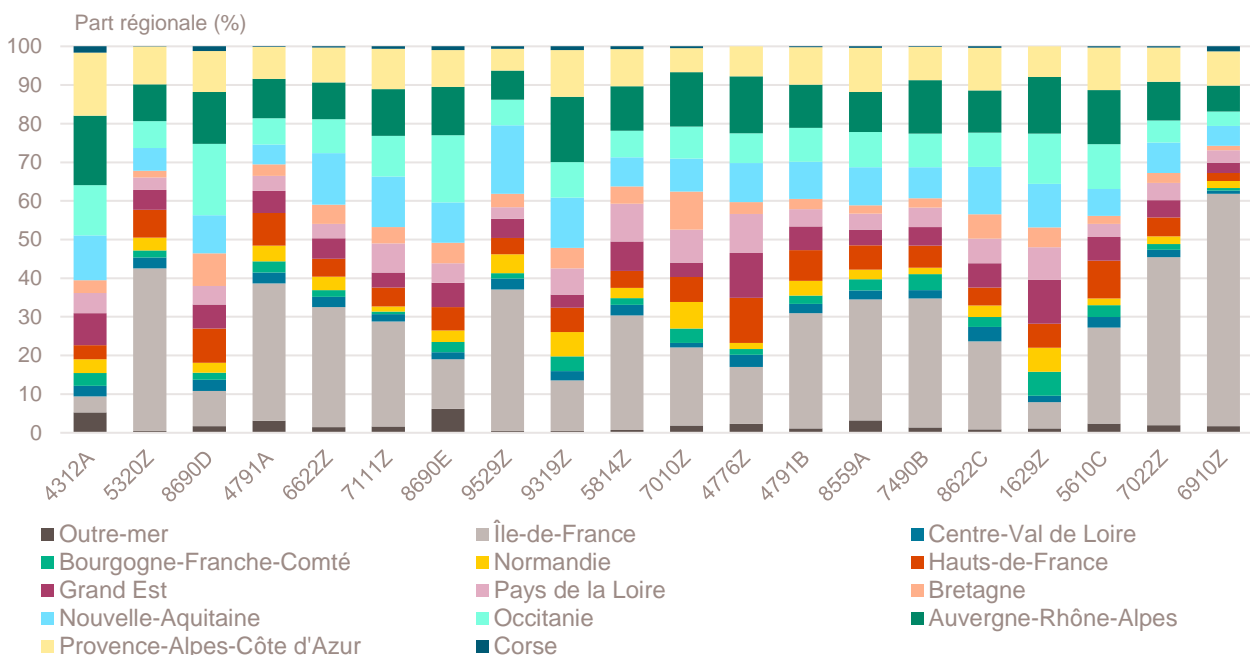
Février 2021	Nombre de créations d'entreprises	Part des micro-entrepreneurs %	Évolution février 2020-2021 %
4312A-Travaux de terrassement courants et travaux préparatoires	19	63,2	+ 280,0
5320Z-Autres activités de poste et de courrier	374	89,3	+ 204,1
8690D-Activités des infirmiers et des sages-femmes	43	2,3	+ 168,8
4791A-Vente à distance sur catalogue général	61	85,2	+ 165,2
6622Z-Activités des agents et courtiers d'assurances	13	23,1	+ 160,0
7111Z-Activités d'architecture	23	43,5	+ 155,6
8690E-Activités des professionnels de la rééduc., appareillage et pédi.-podo.	35	37,1	+ 150,0
9529Z-Réparation d'autres biens personnels et domestiques	19	84,2	+ 137,5
9319Z-Autres activités liées au sport	14	50,0	+ 133,3
5814Z-Édition de revues et périodiques	40	97,5	+ 122,2
7010Z-Activités des sièges sociaux	37	0,0	+ 117,6
4776Z-Comm. de dét. de fleurs, plantes, graines, engrais, animaux de compagnie	13	69,2	+ 116,7
4791B-Vente à distance sur catalogue spécialisé	70	70,0	+ 112,1
8559A-Formation continue d'adultes	23	78,3	+ 91,7
7490B-Activités spécialisées, scientifiques et techniques diverses	40	80,0	+ 90,5
8622C-Autres activités des médecins spécialistes	15	0,0	+ 87,5
1629Z-Fabric. d'objets divers en bois et en liège, vannerie et sparterie	15	100,0	+ 87,5
5610C-Restauration de type rapide	130	75,4	+ 83,1
7022Z-Conseil pour les affaires et autres conseils de gestion	246	72,0	+ 73,2
6910Z-Activités juridiques	24	8,3	+ 71,4

Note de lecture : de nombreuses activités comptant très peu de créations, l'évolution de leur nombre dans le temps peut être très forte. Afin d'éviter ce biais, seules sont prises en compte les activités qui comptent un nombre de créations supérieur au troisième quartile au mois analysé (à savoir les secteurs avec plus de 11,5 créations d'entreprises dans les Pays de la Loire).

Champ : Pays de la Loire, ensemble des activités marchandes non agricoles (données brutes).

Source : Insee (Sirene). Traitements Observatoire de la création d'entreprise.

### Répartition régionale des activités de ce Top 20, février 2021



Champ : France entière, ensemble des activités marchandes non agricoles (données brutes).

Source : Insee (Sirene). Traitements Observatoire de la création d'entreprise.

## Top 18 des activités en termes de décroissance du nombre de créations d'entreprises

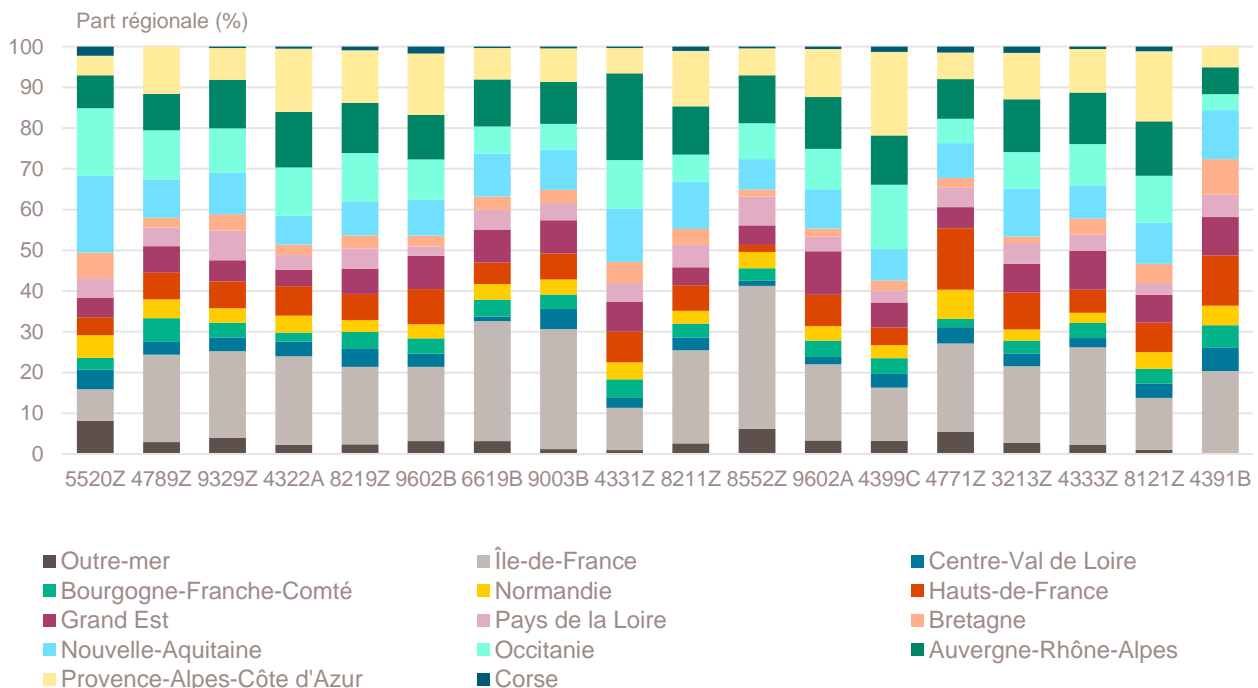
Février 2021	Nombre de créations d'entreprises	Part des micro-entrepreneurs %	Évolution février 2020-2021 %
5520Z-Hébergement touristique et autre hébergement de courte durée	13	38,5	- 35,0
4789Z-Autres commerces de détail sur éventaires et marchés	19	52,6	- 34,5
9329Z-Autres activités récréatives et de loisirs	37	91,9	- 31,5
4322A-Travaux d'installation d'eau et de gaz en tous locaux	21	66,7	- 27,6
8219Z-Photocopie, prépa. de documents et autres activités de soutien de bureau	17	100,0	- 26,1
9602B-Soins de beauté	23	78,3	- 25,8
6619B-Autres auxi. acti. de serv. financ., hors assur. et caisses de retraite n.c.a.	14	64,3	- 22,2
9003B-Autre création artistique	18	33,3	- 18,2
4331Z-Travaux de plâtrerie	23	47,8	- 17,9
8211Z-Services administratifs combinés de bureau	40	37,5	- 16,7
8552Z-Enseignement culturel	16	87,5	- 15,8
9602A-Coiffure	19	63,2	- 13,6
4399C-Travaux de maçonnerie générale et gros œuvre de bâtiment	40	45,0	- 11,1
4771Z-Commerce de détail d'habillement en magasin spécialisé	17	58,8	- 10,5
3213Z-Fabrication d'articles de bijouterie fantaisie et articles similaires	13	100,0	- 7,1
4333Z-Travaux de revêtement des sols et des murs	14	71,4	- 6,7
8121Z-Nettoyage courant des bâtiments	59	78,0	- 6,3
4391B-Travaux de couverture par éléments	15	60,0	- 6,3

Note de lecture : de nombreuses activités comptant très peu de créations, l'évolution de leur nombre dans le temps peut être très forte. Afin d'éviter ce biais, seules sont prises en compte les activités qui comptent un nombre de créations supérieur au troisième quartile du mois analysé (à savoir les secteurs avec plus de 11,5 créations d'entreprises dans les Pays de la Loire).

Champ : Pays de la Loire, ensemble des activités marchandes non agricoles (données brutes).

Source : Insee (Sirene). Traitements Observatoire de la création d'entreprise.

## Répartition régionale des activités de ce Top 18, février 2021



Champ : France entière, ensemble des activités marchandes non agricoles (données brutes).

Source : Insee (Sirene). Traitements Observatoire de la création d'entreprise.

## Création d'entreprise dans les Pays de la Loire selon la nature juridique

Février 2021	Nombre de créations d'entreprises	Part dans le total %	Évolution février 2020-2021 %	Évolution janvier à février 2020-2021 %
<b>Entreprises individuelles</b>	<b>2 998</b>	<b>74,6</b>	<b>+ 41,3</b>	<b>+ 25,1</b>
Micro-entrepreneurs <sup>a</sup>	2 627	65,4	---	---
Entreprises individuelles classiques	371	9,2	---	---
<b>Sociétés</b>	<b>1 021</b>	<b>25,4</b>	<b>+ 26,7</b>	<b>+ 19,1</b>
SARL & EURL	441	11,0	+ 17,3	+ 14,4
SAS & SASU	536	13,3	+ 36,7	+ 26,7
SCI	0	0,0	- 100,0	- 100,0
Autres <sup>b</sup>	44	1,1	+ 22,2	- 4,6
<b>Total Pays de la Loire</b>	<b>4 019</b>	<b>100,0</b>	<b>+ 37,3</b>	<b>+ 23,4</b>

**a.** L'Insee a identifié une erreur dans les statistiques de créations d'entreprises depuis 2015. Elle porte sur la répartition des créations entre entreprises individuelles classiques et micro-entrepreneurs, sans que le volume total des créations d'entreprises ni la répartition entre sociétés et entreprises individuelles ne soient affectés. Les séries corrigées ne sont, pour le moment, disponibles qu'à partir de janvier 2021, ce qui ne nous permet pas de communiquer sur les évolutions.

**b.** Dont associations, fondations, collectivités territoriales, organismes professionnels, syndicats de propriétaires, etc.

Champ : Pays de la Loire, ensemble des activités marchandes non agricoles (données brutes).

Source : Insee (Sirene). Traitements Observatoire de la création d'entreprise.

## Création d'entreprise dans les Pays de la Loire selon le type de la commune d'implantation

Février 2021	Nombre de créations d'entreprises	Part dans le total %	Évolution février 2020-2021 %	Évolution janvier à février 2020-2021 %
Rurale éloignée très peu dense	26	0,6	- 10,3	- 18,2
Rurale éloignée peu dense	229	5,7	+ 22,5	+ 20,1
Rurale périphérique très peu dense	15	0,4	+ 150,0	+ 136,4
Rurale périphérique peu dense	465	11,6	+ 36,4	+ 20,9
Bourg	273	6,8	+ 18,7	+ 7,8
Petite ville	156	3,9	+ 48,6	+ 47,4
Urbaine périphérique peu dense	415	10,3	+ 25,8	+ 20,2
Urbaine dense	970	24,1	+ 28,3	+ 22,7
Urbaine très dense	1 470	36,6	+ 55,9	+ 28,7
<b>Total Pays de la Loire</b>	<b>4 019</b>	<b>100,0</b>	<b>+ 37,3</b>	<b>+ 23,4</b>

Champ : Pays de la Loire, ensemble des activités marchandes non agricoles (données brutes).

Sources : Insee (Sirene, COG), IGN 2019, MENJ-DEPP, CGET. Traitements Observatoire de la création d'entreprise.

## Création d'entreprise dans les Pays de la Loire dans les territoires fragiles

Février 2021	Nombre de créations d'entreprises	Part dans le total %	Évolution février 2020-2021 %	Évolution janvier à février 2020-2021 %
Zones de revitalisation rurale (ZRR)	391	9,7	+ 31,6	+ 18,0
Zones d'aide à finalité régionale (AFR)	742	18,5	+ 40,5	+ 25,1
Petites villes de demain (PVD)	510	12,7	+ 27,8	+ 20,2
Actions cœur de ville (ACV)	310	7,7	+ 24,0	+ 20,2

Champ : Pays de la Loire, ensemble des activités marchandes non agricoles (données brutes).

Sources : Insee (Sirene, COG), CGET. Traitements Observatoire de la création d'entreprise.

## Création d'entreprise en France selon la région et le département d'implantation

Février 2021	Nombre de créations d'entreprises	Part des micro-entrepreneurs %	Évolution février 2020-2021 %	Évolution janvier à février 2020-2021 %
<b>Auvergne-Rhône-Alpes</b>	<b>10 065</b>	<b>66,0</b>	<b>+ 10,6</b>	<b>+ 2,7</b>
01 - Ain	682	65,7	+ 16,4	+ 9,5
03 - Allier	248	62,9	+ 16,4	+ 9,7
07 - Ardèche	315	64,1	+ 7,9	+ 10,7
15 - Cantal	85	63,5	+ 28,8	+ 14,4
26 - Drôme	609	64,0	+ 10,7	+ 1,6
38 - Isère	1 581	68,1	+ 10,7	+ 1,2
42 - Loire	784	63,5	+ 2,2	- 4,3
43 - Haute-Loire	171	57,3	+ 3,0	+ 12,8
63 - Puy-de-Dôme	671	66,2	+ 35,8	+ 27,8
69 - Rhône	3 245	67,0	+ 8,4	- 0,5
73 - Savoie	516	63,2	- 0,2	- 1,2
74 - Haute-Savoie	1 158	66,8	+ 12,5	+ 0,0
<b>Bourgogne-Franche-Comté</b>	<b>2 486</b>	<b>68,8</b>	<b>+ 10,2</b>	<b>+ 8,6</b>
21 - Côte-d'Or	641	69,1	+ 31,1	+ 17,4
25 - Doubs	482	68,9	+ 0,0	+ 5,6
39 - Jura	205	63,4	- 9,3	+ 1,2
58 - Nièvre	144	75,7	+ 20,0	+ 3,1
70 - Haute-Saône	138	65,2	- 12,1	- 7,0
71 - Saône-et-Loire	435	68,0	+ 2,8	+ 3,3
89 - Yonne	297	67,3	+ 26,4	+ 14,7
90 - Territoire-de-Belfort	144	76,4	+ 17,1	+ 30,5
<b>Bretagne</b>	<b>2 901</b>	<b>58,2</b>	<b>+ 13,8</b>	<b>+ 9,5</b>
22 - Côtes-d'Armor	434	58,5	+ 5,3	+ 11,5
29 - Finistère	736	56,3	+ 27,8	+ 7,0
35 - Ille-et-Vilaine	1 112	59,3	+ 13,1	+ 11,4
56 - Morbihan	619	58,2	+ 6,9	+ 7,9
<b>Centre-Val de Loire</b>	<b>2 461</b>	<b>68,8</b>	<b>+ 28,5</b>	<b>+ 16,2</b>
18 - Cher	237	74,3	+ 16,2	+ 24,8
28 - Eure-et-Loir	352	64,2	+ 8,3	+ 1,4
36 - Indre	153	74,5	+ 24,4	+ 10,1
37 - Indre-et-Loire	732	68,7	+ 50,9	+ 28,2
41 - Loir-et-Cher	259	57,1	+ 16,7	+ 1,4
45 - Loiret	728	72,4	+ 30,9	+ 18,3
<b>Corse</b>	<b>473</b>	<b>47,1</b>	<b>+ 11,0</b>	<b>+ 0,9</b>
2A - Corse-du-Sud	245	41,2	+ 11,9	- 1,0
2B - Haute-corse	228	53,5	+ 10,1	+ 3,1
<b>Grand Est</b>	<b>5 270</b>	<b>66,5</b>	<b>+ 28,2</b>	<b>+ 20,4</b>
08 - Ardennes	172	76,7	+ 11,0	+ 18,2
10 - Aube	313	61,3	+ 37,3	+ 27,4
51 - Marne	558	71,7	+ 35,4	+ 25,4
52 - Haute-Marne	137	53,3	+ 37,0	+ 12,0
54 - Meurthe-et-Moselle	626	64,2	+ 8,7	- 0,4
55 - Meuse	105	76,2	+ 38,2	+ 22,0
57 - Moselle	955	64,0	+ 26,7	+ 13,2
67 - Bas-Rhin	1 397	66,3	+ 53,5	+ 47,0
68 - Haut-Rhin	738	69,0	+ 12,8	+ 15,3
88 - Vosges	269	65,8	+ 9,8	- 3,0

Note de lecture : les données détaillées pour chaque région française (hors Mayotte) sont disponibles dans la collection « Fiche statistique mensuelle régionale ».

Champ : France, ensemble des activités marchandes non agricoles (données brutes).

Sources : Insee (Sirene, COG), CGET. Traitements Observatoire de la création d'entreprise.

Février 2021	Nombre de créations d'entreprises	Part des micro-entrepreneurs %	Évolution février 2020-2021 %	Évolution janvier à février 2020-2021 %
<b>Hauts-de-France</b>	<b>5 776</b>	<b>69,7</b>	<b>+ 31,8</b>	<b>+ 19,2</b>
02 - Aisne	378	67,5	+ 19,2	+ 10,0
59 - Nord	3 100	70,7	+ 43,1	+ 24,1
60 - Oise	780	65,8	+ 26,6	+ 18,5
62 - Pas-de-Calais	1 053	71,2	+ 20,8	+ 14,6
80 - Somme	465	68,0	+ 13,7	+ 9,9
<b>Île-de-France</b>	<b>26 033</b>	<b>65,0</b>	<b>+ 35,5</b>	<b>+ 19,1</b>
75 - Paris	7 440	53,0	+ 23,4	+ 10,4
77 - Seine-et-Marne	2 204	71,8	+ 42,7	+ 28,2
78 - Yvelines	2 301	69,4	+ 34,7	+ 19,4
91 - Essonne	2 081	72,4	+ 40,5	+ 20,0
92 - Hauts-de-Seine	3 219	64,9	+ 35,4	+ 14,2
93 - Seine-Saint-Denis	3 813	70,7	+ 47,4	+ 33,6
94 - Val-de-Marne	2 696	70,1	+ 36,6	+ 18,8
95 - Val-d'Oise	2 279	71,5	+ 50,2	+ 28,3
<b>Normandie</b>	<b>2 888</b>	<b>67,6</b>	<b>+ 18,3</b>	<b>+ 12,0</b>
14 - Calvados	736	65,2	+ 14,5	+ 13,6
27 - Eure	521	70,1	+ 14,3	+ 6,9
50 - Manche	333	61,0	+ 27,1	+ 16,1
61 - Orne	168	64,3	+ 2,4	+ 1,4
76 - Seine-Maritime	1 130	70,4	+ 23,2	+ 14,0
<b>Nouvelle-Aquitaine</b>	<b>7 503</b>	<b>66,3</b>	<b>+ 25,5</b>	<b>+ 13,9</b>
16 - Charente	338	64,8	+ 28,5	+ 12,1
17 - Charente-Maritime	779	64,6	+ 7,0	+ 6,8
19 - Corrèze	203	64,5	+ 18,0	+ 6,3
23 - Creuse	78	43,6	+ 47,2	+ 22,4
24 - Dordogne	438	69,9	+ 19,0	+ 11,7
33 - Gironde	2 904	69,5	+ 29,5	+ 11,1
40 - Landes	550	70,2	+ 31,9	+ 14,8
47 - Lot-et-Garonne	318	68,2	+ 16,9	+ 16,4
64 - Pyrénées-Atlantiques	874	58,5	+ 25,4	+ 21,9
79 - Deux-Sèvres	255	72,2	+ 17,0	+ 12,5
86 - Vienne	392	62,8	+ 32,4	+ 16,7
87 - Haute-Vienne	374	58,0	+ 49,0	+ 37,7
<b>Occitanie</b>	<b>8 019</b>	<b>65,7</b>	<b>+ 15,4</b>	<b>+ 8,8</b>
09 - Ariège	166	60,2	+ 25,8	+ 10,1
11 - Aude	413	70,2	+ 8,1	+ 8,7
12 - Aveyron	246	50,8	+ 11,3	+ 7,7
30 - Gard	949	65,8	+ 7,4	+ 1,3
31 - Haute-Garonne	2 290	66,0	+ 18,7	+ 12,4
32 - Gers	192	67,7	+ 17,1	+ 15,4
34 - Hérault	1 999	65,9	+ 18,6	+ 11,8
46 - Lot	148	61,5	+ 7,2	+ 12,7
48 - Lozère	53	60,4	+ 12,8	+ 2,7
65 - Hautes-Pyrénées	230	66,1	+ 10,0	- 7,6
66 - Pyrénées-Orientales	630	67,6	+ 11,5	+ 2,8
81 - Tarn	394	63,2	+ 20,1	+ 2,9
82 - Tarn-et-Garonne	309	71,5	+ 16,2	+ 16,5

Note de lecture : les données détaillées pour chaque région française (hors Mayotte) sont disponibles dans la collection « Fiche statistique mensuelle régionale ».

Champ : France, ensemble des activités marchandes non agricoles (données brutes).

Sources : Insee (Sirene, COG), CGET. Traitements Observatoire de la création d'entreprise.



Février 2021	Nombre de créations d'entreprises	Part des micro-entrepreneurs %	Évolution février 2020-2021 %	Évolution janvier à février 2020-2021 %
<b>Pays de la Loire</b>	<b>4 019</b>	<b>65,4</b>	<b>+ 37,3</b>	<b>+ 23,4</b>
44 - Loire-Atlantique	1 999	69,2	+ 46,4	+ 26,0
49 - Maine-et-Loire	756	61,9	+ 25,8	+ 22,4
53 - Mayenne	237	63,3	+ 62,3	+ 18,3
72 - Sarthe	443	65,2	+ 48,2	+ 30,4
85 - Vendée	584	57,7	+ 13,2	+ 15,0
<b>Provence-Alpes-Côte d'Azur</b>	<b>9 308</b>	<b>68,0</b>	<b>+ 23,1</b>	<b>+ 10,3</b>
04 - Alpes-de-Haute-Provence	170	71,2	- 1,2	- 5,4
05 - Hautes-Alpes	160	66,3	+ 13,5	+ 7,8
06 - Alpes-Maritimes	2 507	69,9	+ 24,1	+ 11,0
13 - Bouches-du-Rhône	3 816	66,1	+ 27,7	+ 11,4
83 - Var	1 863	70,6	+ 20,3	+ 10,7
84 - Vaucluse	792	64,3	+ 14,3	+ 7,3
<b>France métrop. hors Île-de-France</b>	<b>61 169</b>	<b>66,4</b>	<b>+ 20,9</b>	<b>+ 11,6</b>
<b>France métropolitaine</b>	<b>87 202</b>	<b>66,0</b>	<b>+ 24,9</b>	<b>+ 13,7</b>
<b>France d'outre-mer</b>	<b>1 958</b>	<b>52,9</b>	<b>+ 16,4</b>	<b>+ 15,0</b>
971 - Guadeloupe	509	51,5	+ 25,1	+ 11,9
972 - Martinique	334	48,8	+ 4,0	+ 6,6
973 - Guyane	195	47,2	+ 52,3	+ 35,8
974 - La Réunion	827	59,1	+ 7,3	+ 11,2
976 - Mayotte	93	31,2	+ 69,1	+ 69,9
<b>France entière</b>	<b>89 160</b>	<b>65,7</b>	<b>+ 24,7</b>	<b>+ 13,8</b>

Lecture : en février 2021, 4 019 entreprises ont été créées en Pays de la Loire (dont 65,4 % de micro-entrepreneurs), un nombre en hausse de + 37,3 % par rapport à février 2020. Le nombre cumulé de créations dans la région sur janvier-février 2021 a augmenté de + 23,4 % par rapport au cumul des créations d'entreprises sur la même période de 2020.

Note de lecture : les données détaillées pour chaque région française (hors Mayotte) sont disponibles dans la collection « Fiche statistique mensuelle régionale ».

Champ : France, ensemble des activités marchandes non agricoles (données brutes).

Sources : Insee (Sirene, COG), CGET. Traitements Observatoire de la création d'entreprise.

## Méthodologie

Pour réaliser ce document, l'Observatoire de la création (OCE) de Bpifrance Création se sert des informations statistiques brutes (non corrigées des variations saisonnières et des jours ouvrés) du répertoire des entreprises et des établissements (REE) de la base de données Sirene, des fichiers du Code officiel géographique (COG), tous deux mis à disposition par l'Insee, ainsi que de bases complémentaires pour les données communales ; la base du CGET pour les communes en ZRR et la base de la direction de l'évaluation, de la prospective et de la performance (DEPP) du ministère chargé de l'éducation nationale pour la typologie de communes.

➔ [Pour les données corrigées, voir le site de l'Insee.](#)

Après une première publication des chiffres mensuels (données provisoires), l'Insee procède à une première révision le mois suivant (données semi-définitives), puis à une seconde un mois après pour arrêter les chiffres (données définitives). Seules les données antérieures à deux mois sont donc définitives. Les travaux de l'OCE intégrant au fur et à mesure ces révisions, les données peuvent alors être différentes d'une publication à l'autre pour les trois mois les plus récents.

Les résultats statistiques présentés portent sur l'ensemble des activités marchandes non agricoles, autrement dit, sur les activités de l'industrie, du commerce et des services. Sauf mention particulière, ils concernent la région Pays de la Loire.

## Calculs

Sur les 732 secteurs d'activité répertoriés dans la nomenclature d'activités française (NAF), la plupart comptent peu ou prou de créations d'entreprises dans chaque territoire. Pour éviter que ces secteurs ne biaisent les calculs, seuls sont pris en compte ceux qui comptent un nombre de créations d'entreprises supérieur au 3<sup>e</sup> quartile du mois analysé.

## Définitions

La définition des **créations d'entreprises** s'appuie sur les concepts harmonisés au niveau européen. Elles correspondent aux nouvelles immatriculations dans le répertoire REE, qui enregistrent un début d'activité relevant de l'un des cas suivants : création de nouveaux moyens de production ; redémarrage d'une activité après une interruption de plus d'un an ; redémarrage d'une activité après une interruption de moins d'un an, mais avec changement d'activité ; reprise, par une entreprise nouvelle, des activités d'une autre entreprise s'il n'y a pas continuité entre la situation du cédant et celle du repreneur, en termes d'activité et de localisation.

Pour les **micro-entrepreneurs** (ex-auto-entrepreneurs), les créations ne sont pas dénombrées selon le concept européen. Il y a bien immatriculation dans le répertoire Sirene, mais sans savoir s'il y aura ou pas un début d'activité. Par ailleurs, certaines immatriculations ne seront pas validées par l'Agence centrale des organismes de Sécurité sociale (Acoss), comme les personnes relevant de la mutualité sociale agricole ou de professions réglementées qui n'ont pas le droit d'être micro-entrepreneur. Sont définis comme micro-entrepreneurs, tous les entrepreneurs individuels inscrits sous le régime fiscal de la micro-entreprise et soumis au régime micro-social simplifié.

➔ [Pour en savoir plus, voir le site de Bpifrance Création.](#)

Les **zones de revitalisation rurale** (ZRR) regroupent les communes peu densément peuplées et caractérisées comme fragiles pour des raisons socio-économiques. Le classement des communes en ZRR permet aux entreprises qui y sont installées de bénéficier d'aides fiscales. Les **zones d'aide à finalité régionale** (AFR) correspondent aux territoires de l'Union européenne présentant des retards de développement, dans lesquels l'État et les collectivités locales ont alloué sur 2014-2020 des aides aux entreprises pour encourager les investissements et la création durable d'emplois. Le programme **Petites villes de demain** (PVD) permet aux villes de moins de 20 000 habitants sélectionnées, de bénéficier d'un soutien de l'État et de ses partenaires pour mettre en oeuvre leurs projets de revitalisation. Le programme **Action coeur de ville** (ACV) vise à faciliter et à soutenir le travail des collectivités locales, à inciter les acteurs du logement, du commerce et de l'urbanisme à réinvestir les centres-villes, à favoriser le maintien ou l'implantation d'activités en coeur de ville, afin d'améliorer les conditions de vie dans les villes moyennes.

Une **typologie des communes en neuf catégories** a été établie par la Direction de l'évaluation, de la prospective et de la performance du ministère en charge de l'Éducation nationale pour décrire le système éducatif. Cette caractérisation du territoire, basée sur un croisement d'approches morphologique et fonctionnelle, permet de distinguer plusieurs types de communes rurales et urbaines. Elle a l'avantage d'être plus précise que l'approche par grille de densité, jusqu'ici utilisée, surtout pour décrire les zones rurales.

Bpifrance Création – Observatoire de la création d'entreprise (OCE)

27-31, avenue du Général Leclerc, 94700 Maisons-Alfort

Publication 100 % numérique mise en ligne le 18/03/2021.

Toute reproduction partielle ou totale à usage collectif de la présente publication est autorisée à la condition expresse de citer la source ainsi : « Observatoire de la création d'entreprise. La création d'entreprise dans les Pays de la Loire, chiffres de février 2021. Bpifrance Création, mars 2021 ».

Contact : utilisez le formulaire de contact sur le site de Bpifrance Création.