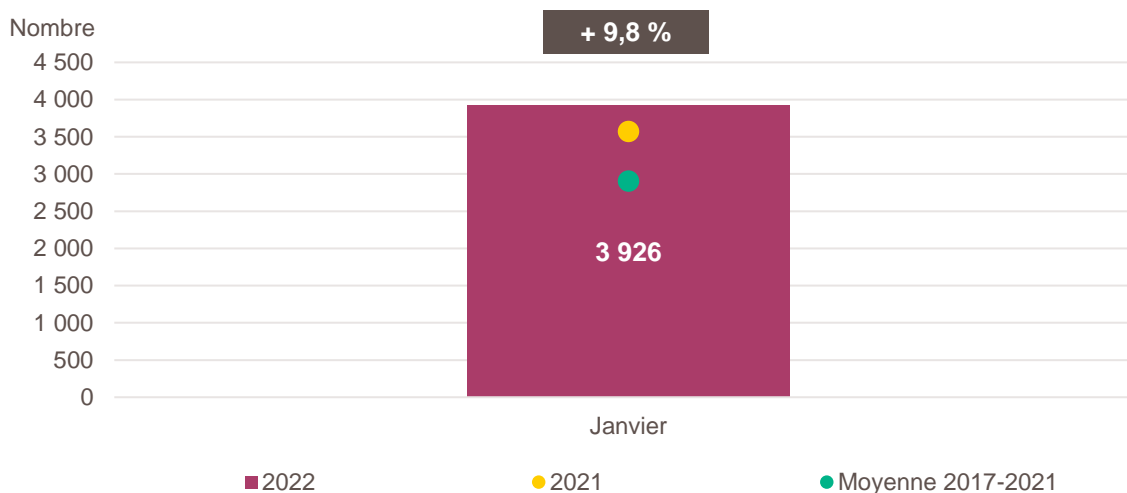


*Avertissement : à partir de la présente publication, les créations d'entreprises sont calculées selon le dispositif rénové par l'Insee. Il en résulte un relèvement en niveau des créations d'entreprises. Les données de cette publication ne sont donc pas comparables à celles des productions précédentes.*

*Pour en savoir plus : [documentation de l'Insee](#)*

### Création d'entreprise dans les Pays de la Loire en janvier 2022

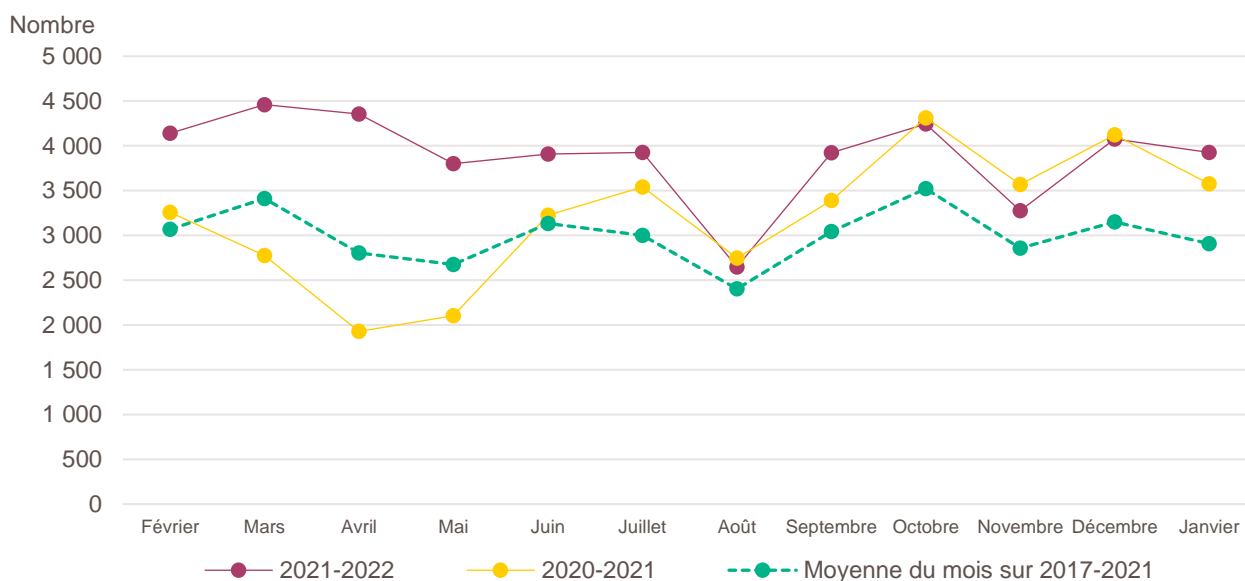


*Lecture : en janvier 2022, 3 926 entreprises ont été créées dans les Pays de la Loire, soit + 9,8 % par rapport à janvier 2021 (marque jaune). Le nombre moyen de créations est de 2 908 pour le mois de janvier sur la période 2017-2021 (marque verte).*

*Champ : Pays de la Loire, unités légales productives et marchandes, exerçant une activité non agricole (données brutes).*

*Source : Insee (Sirene). Traitements Observatoire de la création d'entreprise.*

### Évolution de la création d'entreprise dans les Pays de la Loire sur douze mois glissants



*Lecture : en février 2020, 3 259 entreprises ont été créées dans les Pays de la Loire contre 4 140 en février 2021 et 3 067 en moyenne pour les mois de février 2017 à 2021.*

*Champ : Pays de la Loire, unités légales productives et marchandes, exerçant une activité non agricole (données brutes).*

*Source : Insee (Sirene). Traitements Observatoire de la création d'entreprise.*

## Création d'entreprise dans les Pays de la Loire selon le secteur d'activité

Janvier 2022	Nombre de créations d'entreprises	Part des micro-entrepreneurs %	Évolution janvier 2021-2022 %
<b>Activités secondaires</b>	<b>613</b>	<b>53,5</b>	<b>+ 3,7</b>
Industrie	249	57,0	+ 7,3
Construction	364	51,1	+ 1,4
<b>Activités de type commerce</b>	<b>1 043</b>	<b>63,0</b>	<b>- 3,0</b>
Commerce de détail	336	36,3	- 34,1
Commerce de gros	83	59,0	- 13,5
Commerce de bouche <sup>a</sup>	4	25,0	- 60,0
Commerce et réparation automobiles	91	69,2	- 18,0
Hébergement	24	29,2	- 20,0
Restauration	70	31,4	- 41,7
Services en direction des personnes	435	90,3	+ 119,7
<b>Activités de type services</b>	<b>2 270</b>	<b>63,3</b>	<b>+ 18,9</b>
Immobilier	231	37,2	+ 3,1
Transports et entreposage	208	88,0	- 39,2
Activités scientifiques et techniques	704	69,9	+ 46,7
Activités de soutien aux entreprises	275	65,1	+ 26,7
Information et communication	219	79,0	+ 54,2
Enseignement	187	88,2	+ 117,4
Arts, spectacles et activités récréatives	123	52,0	+ 89,2
Santé humaine et action sociale <sup>b</sup>	222	39,6	+ 0,9
Activités financières et d'assurance	101	6,9	- 24,1
Activités des sociétés holding	37	0,0	- 40,3
<b>Total Pays de la Loire</b>	<b>3 926</b>	<b>61,7</b>	<b>+ 9,8</b>

**a.** Ce regroupement de secteurs, composé par l'OCE, comprend les activités de charcuterie (10.13B), la cuisson de produits de boulangerie (10.71B), les boulangeries et boulangeries-pâtisseries (10.71C), ainsi que les pâtisseries (10.71D). Dans la nomenclature d'activité française NAF rév.2, ces activités appartiennent au secteur de l'industrie manufacturière alimentaire.

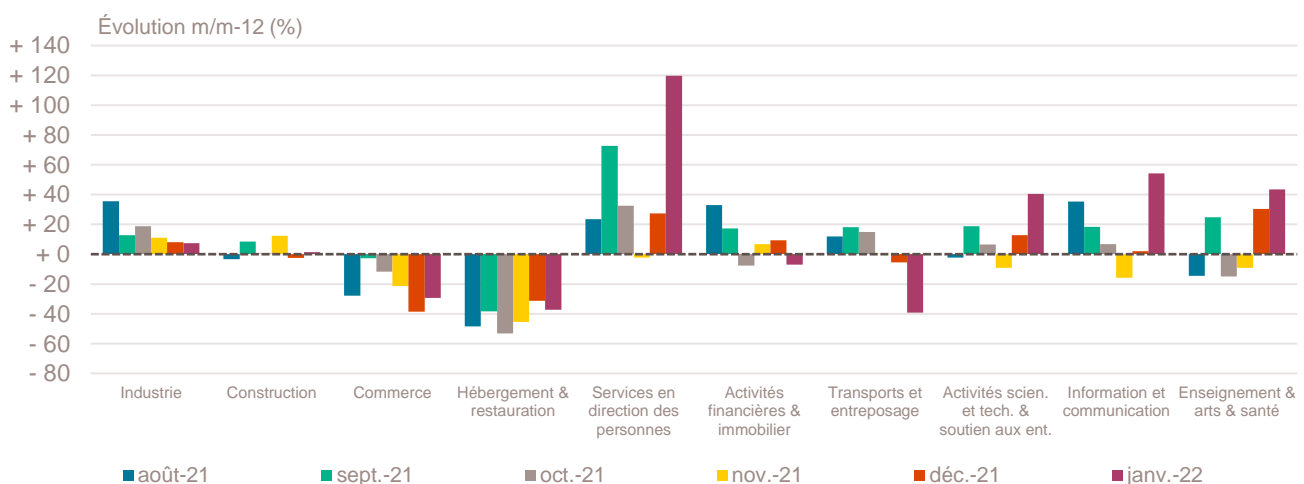
**b.** Dans ce secteur regroupé de la NAF rév.2, le nombre de créations d'entreprises relevant de l'action sociale est très faible.

Lecture : en janvier 2022, 249 entreprises ont été créées dans les Pays de la Loire dans l'industrie (dont 57 % de micro-entrepreneurs), un nombre en hausse de + 7,3 % par rapport à janvier 2021.

Champ : Pays de la Loire, unités légales productives et marchandes, exerçant une activité non agricole (données brutes).

Source : Insee (Sirene). Traitements Observatoire de la création d'entreprise.

## Variation du nombre de créations d'entreprises par secteur d'activité dans les Pays de la Loire



Champ : Pays de la Loire, unités légales productives et marchandes, exerçant une activité non agricole (données brutes).

Source : Insee (Sirene). Traitements Observatoire de la création d'entreprise.

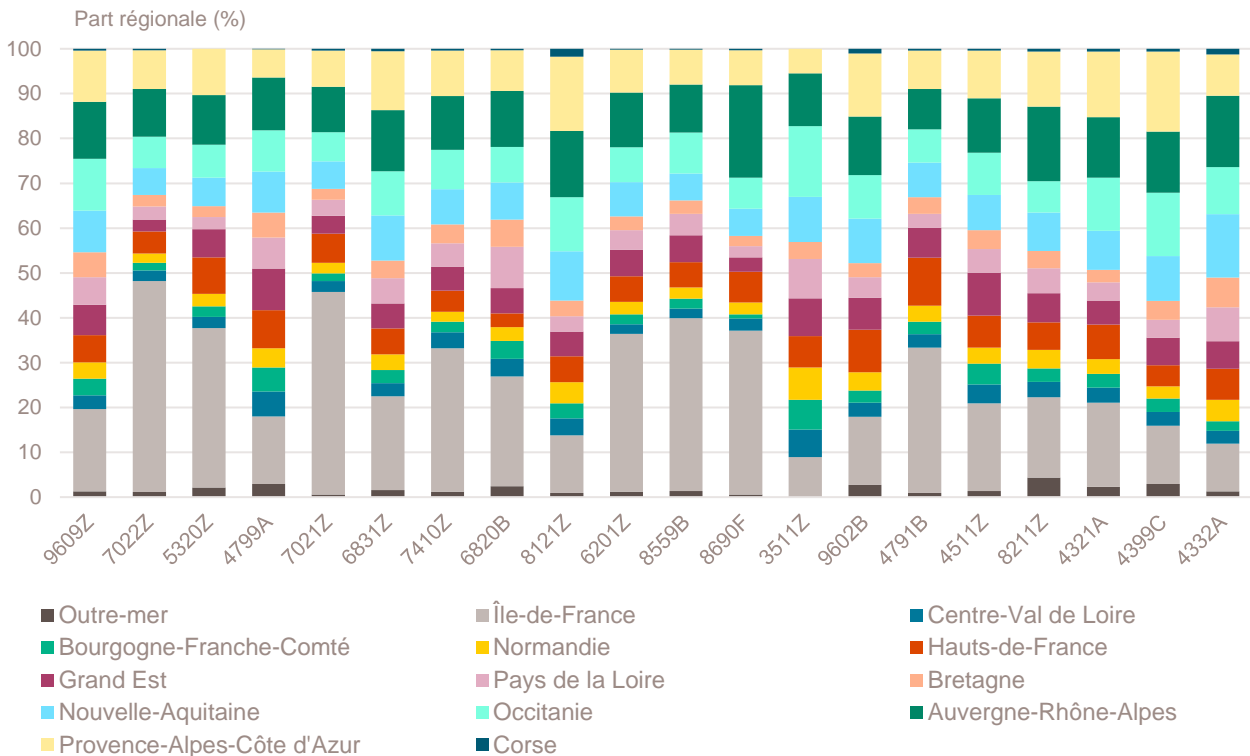
## Top 20 des activités en nombre de créations d'entreprises dans les Pays de la Loire

Janvier 2022	Nombre de créations d'entreprises	Part des micro-entrepreneurs %	Évolution janvier 2021-2022 %
9609Z-Autres services personnels n.c.a.	295	93,9	+ 173,1
7022Z-Conseil pour les affaires et autres conseils de gestion	238	73,9	+ 60,8
5320Z-Autres activités de poste et de courrier	156	99,4	- 49,8
4799A-Vente à domicile	140	1,4	- 45,9
7021Z-Conseil en relations publiques et communication	113	94,7	+ 276,7
6831Z-Agences immobilières	110	78,2	- 24,7
7410Z-Activités spécialisées de design	103	82,5	+ 39,2
6820B-Location de terrains et d'autres biens immobiliers	83	0,0	+ 66,0
8121Z-Nettoyage courant des bâtiments	82	91,5	- 4,7
6201Z-Programmation informatique	79	84,8	+ 46,3
8559B-Autres enseignements	73	94,5	+ 102,8
8690F-Activités de santé humaine non classées ailleurs	66	97,0	+ 24,5
3511Z-Production d'électricité	64	1,6	+ 178,3
9602B-Soins de beauté	59	93,2	+ 59,5
4791B-Vente à distance sur catalogue spécialisé	57	68,4	- 19,7
4511Z-Commerce de voitures et de véhicules automobiles légers	57	77,2	- 21,9
8211Z-Services administratifs combinés de bureau	54	27,8	+ 35,0
4321A-Travaux d'installation électrique dans tous locaux	52	53,8	- 5,5
4399C-Travaux de maçonnerie générale et gros œuvre de bâtiment	49	53,1	+ 25,6
4332A-Travaux de menuiserie bois et PVC	47	68,1	+ 20,5

Champ : Pays de la Loire, unités légales productives et marchandes, exerçant une activité non agricole (données brutes).

Source : Insee (Sirene). Traitements Observatoire de la création d'entreprise.

## Répartition régionale des activités de ce Top 20, janvier 2022



Champ : France entière, unités légales productives et marchandes, exerçant une activité non agricole (données brutes).

Source : Insee (Sirene). Traitements Observatoire de la création d'entreprise.

## Top 20 des activités en termes de croissance du nombre de créations d'entreprises

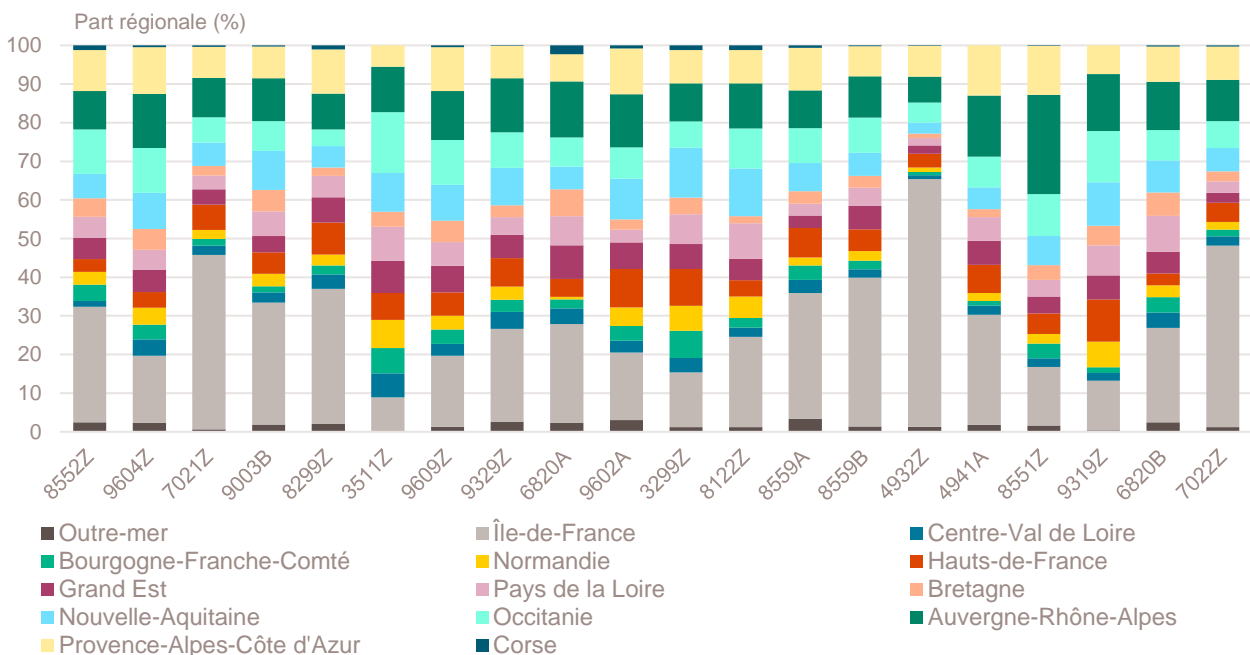
Janvier 2022	Nombre de créations d'entreprises	Part des micro-entrepreneurs %	Évolution janvier 2021-2022 %
8552Z-Enseignement culturel	18	88,9	+ 500,0
9604Z-Entretien corporel	35	94,3	+ 337,5
7021Z-Conseil en relations publiques et communication	113	94,7	+ 276,7
9003B-Autre création artistique	24	25,0	+ 242,9
8299Z-Autres activités de soutien aux entreprises n.c.a.	31	64,5	+ 181,8
3511Z-Production d'électricité	64	1,6	+ 178,3
9609Z-Autres services personnels n.c.a.	295	93,9	+ 173,1
9329Z-Autres activités récréatives et de loisirs	35	85,7	+ 169,2
6820A-Location de logements	13	0,0	+ 160,0
9602A-Coiffure	17	52,9	+ 142,9
3299Z-Autres activités manufacturières n.c.a.	25	84,0	+ 127,3
8122Z-Autres activités de nettoyage des bâtiments et nettoyage industriel	15	100,0	+ 114,3
8559A-Formation continue d'adultes	35	77,1	+ 105,9
8559B-Autres enseignements	73	94,5	+ 102,8
4932Z-Transports de voyageurs par taxis	18	44,4	+ 100,0
4941A-Transports routiers de fret interurbains	21	81,0	+ 90,9
8551Z-Enseignement de disciplines sportives et d'activités de loisirs	40	87,5	+ 90,5
9319Z-Autres activités liées au sport	20	55,0	+ 81,8
6820B-Location de terrains et d'autres biens immobiliers	83	0,0	+ 66,0
7022Z-Conseil pour les affaires et autres conseils de gestion	238	73,9	+ 60,8

Note de lecture : de nombreuses activités comptant très peu de créations, l'évolution de leur nombre dans le temps peut être très forte. Afin d'éviter ce biais, seules sont prises en compte les activités qui comptent un nombre de créations supérieur au troisième quartile du mois analysé (à savoir les secteurs avec plus de 11 créations d'entreprises dans les Pays de la Loire).

Champ : Pays de la Loire, unités légales productives et marchandes, exerçant une activité non agricole (données brutes).

Source : Insee (Sirene). Traitements Observatoire de la création d'entreprise.

## Répartition régionale des activités de ce Top 20, janvier 2022



Champ : France entière, unités légales productives et marchandes, exerçant une activité non agricole (données brutes).

Source : Insee (Sirene). Traitements Observatoire de la création d'entreprise.

## Top 20 des activités en termes de décroissance du nombre de créations d'entreprises

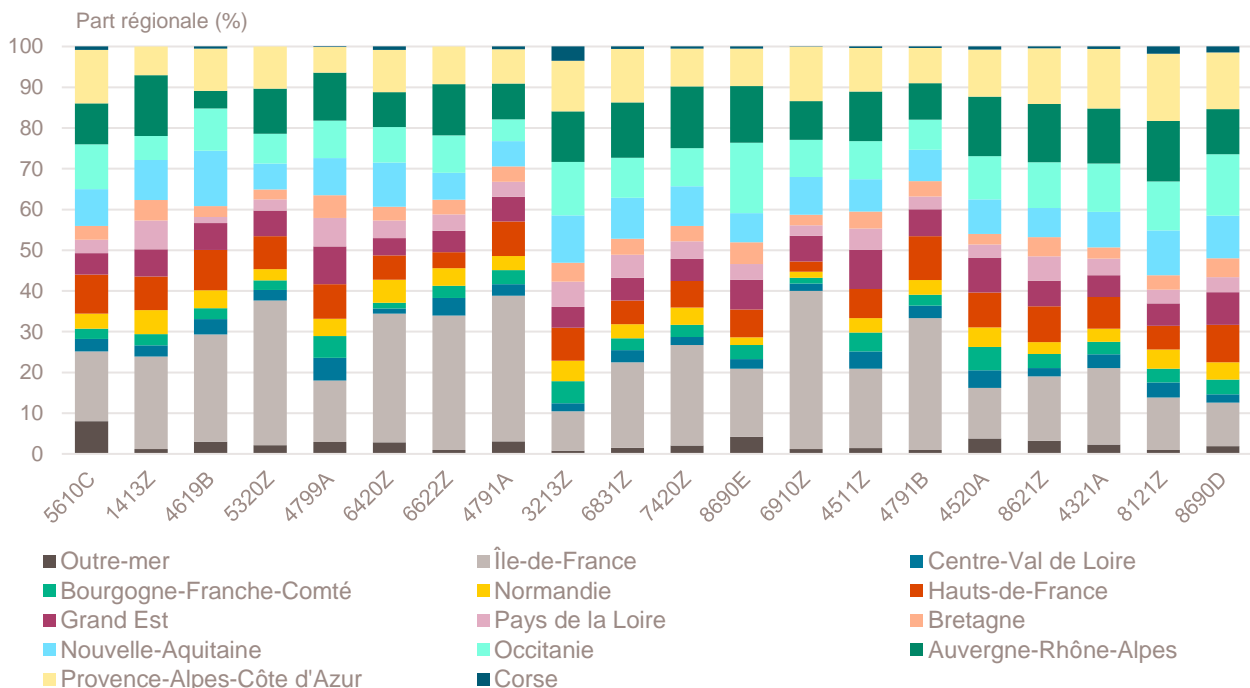
Janvier 2022	Nombre de créations d'entreprises	Part des micro-entrepreneurs %	Évolution janvier 2021-2022 %
5610C-Restauration de type rapide	40	42,5	- 57,4
1413Z-Fabrication de vêtements de dessus	18	94,4	- 51,4
4619B-Autres intermédiaires du commerce en produits divers	17	100,0	- 50,0
5320Z-Autres activités de poste et de courrier	156	99,4	- 49,8
4799A-Vente à domicile	140	1,4	- 45,9
6420Z-Activités des sociétés holding	37	0,0	- 40,3
6622Z-Activités des agents et courtiers d'assurances	12	8,3	- 40,0
4791A-Vente à distance sur catalogue général	37	81,1	- 27,5
3213Z-Fabrication d'articles de bijouterie fantaisie et articles similaires	16	100,0	- 27,3
6831Z-Agences immobilières	110	78,2	- 24,7
7420Z-Activités photographiques	32	81,3	- 23,8
8690E-Activités des professionnels de la rééduc., appareillage et pédi.-podo.	24	37,5	- 22,6
6910Z-Activités juridiques	35	8,6	- 22,2
4511Z-Commerce de voitures et de véhicules automobiles légers	57	77,2	- 21,9
4791B-Vente à distance sur catalogue spécialisé	57	68,4	- 19,7
4520A-Entretien et réparation de véhicules automobiles légers	25	60,0	- 10,7
8621Z-Activité des médecins généralistes	29	3,4	- 9,4
4321A-Travaux d'installation électrique dans tous locaux	52	53,8	- 5,5
8121Z-Nettoyage courant des bâtiments	82	91,5	- 4,7
8690D-Activités des infirmiers et des sages-femmes	45	6,7	- 2,2

Note de lecture : de nombreuses activités comptant très peu de créations, l'évolution de leur nombre dans le temps peut être très forte. Afin d'éviter ce biais, seules sont prises en compte les activités qui comptent un nombre de créations supérieur au troisième quartile du mois analysé (à savoir les secteurs avec plus de 11 créations d'entreprises dans les Pays de la Loire).

Champ : Pays de la Loire, unités légales productives et marchandes, exerçant une activité non agricole (données brutes).

Source : Insee (Sirene). Traitements Observatoire de la création d'entreprise.

## Répartition régionale des activités de ce Top 20, janvier 2022



Champ : France entière, unités légales productives et marchandes, exerçant une activité non agricole (données brutes).

Source : Insee (Sirene). Traitements Observatoire de la création d'entreprise.

## Création d'entreprise dans les Pays de la Loire selon la nature juridique

Janvier 2022	Nombre de créations d'entreprises	Part dans le total %	Évolution janvier 2021-2022 %
<b>Entreprises individuelles</b>	<b>2 963</b>	<b>75,5</b>	<b>+ 12,5</b>
Micro-entrepreneurs	2 422	61,7	+ 25,4
Entreprises individuelles classiques	541	13,8	- 23,0
<b>Sociétés</b>	<b>963</b>	<b>24,5</b>	<b>+ 2,3</b>
SARL & EURL	420	10,7	- 1,4
SAS & SASU	466	11,9	+ 7,9
SCI	3	0,1	+ 0,0
Autres <sup>a</sup>	74	1,9	- 7,5
<b>Total Pays de la Loire</b>	<b>3 926</b>	<b>100,0</b>	<b>+ 9,8</b>

*a. Dont associations, fondations, collectivités territoriales, organismes professionnels, syndicats de propriétaires, etc.  
Champ : Pays de la Loire, unités légales productives et marchandes, exerçant une activité non agricole (données brutes).  
Source : Insee (Sirene). Traitements Observatoire de la création d'entreprise.*

## Création d'entreprise dans les Pays de la Loire selon le type de la commune d'implantation

Janvier 2022	Nombre de créations d'entreprises	Part dans le total %	Évolution janvier 2021-2022 %
Rurale éloignée très peu dense	54	1,4	+ 63,6
Rurale éloignée peu dense	245	6,2	+ 2,1
Rurale périphérique très peu dense	7	0,2	- 22,2
Rurale périphérique peu dense	413	10,5	+ 9,3
Bourg	290	7,4	+ 4,3
Petite ville	525	13,4	+ 14,1
Urbaine périphérique peu dense	224	5,7	+ 12,0
Urbaine dense	948	24,1	+ 9,8
Urbaine très dense	1 220	31,1	+ 9,5
<b>Total Pays de la Loire</b>	<b>3 926</b>	<b>100,0</b>	<b>+ 9,8</b>

*Champ : Pays de la Loire, unités légales productives et marchandes, exerçant une activité non agricole (données brutes).  
Sources : Insee (Sirene, COG), IGN 2019, MENJ-DEPP, CGET. Traitements Observatoire de la création d'entreprise.*

## Création d'entreprise dans les Pays de la Loire dans les territoires aidés

Janvier 2022	Nombre de créations d'entreprises	Part dans le total %	Évolution janvier 2021-2022 %
Zones de revitalisation rurale (ZRR)	423	10,8	+ 6,8
Zones d'aide à finalité régionale (AFR)	762	19,4	+ 13,2
Petites villes de demain (PVD)	556	14,2	+ 9,2
Actions cœur de ville (ACV)	320	8,2	+ 0,6

*Champ : Pays de la Loire, unités légales productives et marchandes, exerçant une activité non agricole (données brutes).  
Sources : Insee (Sirene, COG), CGET. Traitements Observatoire de la création d'entreprise.*

## Création d'entreprise en France selon la région et le département d'implantation

Janvier 2022	Nombre de créations d'entreprises	Part des micro-entrepreneurs %	Évolution janvier 2021-2022 %
<b>Auvergne-Rhône-Alpes</b>	<b>11 536</b>	<b>65,1</b>	<b>+ 8,4</b>
01 - Ain	733	69,3	+ 6,7
03 - Allier	257	58,8	- 1,2
07 - Ardèche	363	62,3	+ 6,5
15 - Cantal	87	39,1	- 6,5
26 - Drôme	685	62,8	+ 0,4
38 - Isère	1 823	68,5	+ 13,9
42 - Loire	935	64,8	+ 13,5
43 - Haute-Loire	182	53,3	- 14,2
63 - Puy-de-Dôme	665	60,9	- 18,3
69 - Rhône	3 822	65,8	+ 14,0
73 - Savoie	628	61,1	- 4,8
74 - Haute-Savoie	1 356	66,4	+ 21,4
<b>Bourgogne-Franche-Comté</b>	<b>2 732</b>	<b>65,3</b>	<b>+ 1,8</b>
21 - Côte-d'Or	661	66,1	+ 12,8
25 - Doubs	522	67,4	- 3,5
39 - Jura	231	64,9	- 5,7
58 - Nièvre	170	56,5	+ 17,2
70 - Haute-Saône	172	66,9	+ 1,8
71 - Saône-et-Loire	534	62,4	+ 0,8
89 - Yonne	322	67,4	+ 5,6
90 - Territoire-de-Belfort	120	69,2	- 26,4
<b>Bretagne</b>	<b>3 466</b>	<b>59,1</b>	<b>+ 10,9</b>
22 - Côtes-d'Armor	500	58,0	- 5,8
29 - Finistère	857	63,0	+ 25,5
35 - Ille-et-Vilaine	1 317	56,6	+ 11,2
56 - Morbihan	792	59,8	+ 8,9
<b>Centre-Val de Loire</b>	<b>2 729</b>	<b>63,4</b>	<b>+ 3,9</b>
18 - Cher	264	61,0	- 14,8
28 - Eure-et-Loir	441	64,6	+ 13,1
36 - Indre	186	62,9	+ 4,5
37 - Indre-et-Loire	772	63,1	+ 4,3
41 - Loir-et-Cher	337	61,4	+ 20,8
45 - Loiret	729	65,0	+ 0,0
<b>Corse</b>	<b>510</b>	<b>63,7</b>	<b>+ 14,6</b>
2A - Corse-du-Sud	292	64,7	+ 29,2
2B - Haute-corse	218	62,4	- 0,5
<b>Grand Est</b>	<b>5 385</b>	<b>62,2</b>	<b>- 2,0</b>
08 - Ardennes	200	65,0	+ 2,0
10 - Aube	292	53,8	- 1,7
51 - Marne	714	69,2	+ 7,4
52 - Haute-Marne	125	41,6	+ 9,6
54 - Meurthe-et-Moselle	674	63,1	+ 2,9
55 - Meuse	118	62,7	+ 3,5
57 - Moselle	901	64,8	- 1,4
67 - Bas-Rhin	1 372	59,6	- 6,7
68 - Haut-Rhin	717	65,1	- 10,0
88 - Vosges	272	54,0	- 0,4

Note de lecture : les données détaillées pour chaque région française (hors Mayotte) sont disponibles dans la collection « Fiche statistique mensuelle régionale ».

Champ : France entière, unités légales productives et marchandes, exerçant une activité non agricole (données brutes).

Sources : Insee (Sirene, COG), CGET. Traitements Observatoire de la création d'entreprise.

Janvier 2022	Nombre de créations d'entreprises	Part des micro-entrepreneurs %	Évolution janvier 2021-2022 %
<b>Hauts-de-France</b>	<b>6 066</b>	<b>68,0</b>	<b>+ 1,5</b>
02 - Aisne	372	67,5	- 1,6
59 - Nord	3 089	68,9	+ 1,9
60 - Oise	830	64,9	+ 0,2
62 - Pas-de-Calais	1 225	67,9	- 2,5
80 - Somme	550	68,2	+ 14,3
<b>Île-de-France</b>	<b>26 227</b>	<b>61,8</b>	<b>+ 0,6</b>
75 - Paris	7 914	50,6	+ 0,2
77 - Seine-et-Marne	2 144	68,5	+ 3,8
78 - Yvelines	2 360	68,7	+ 3,7
91 - Essonne	1 956	67,8	- 3,3
92 - Hauts-de-Seine	3 418	65,0	+ 7,7
93 - Seine-Saint-Denis	3 667	63,8	- 3,8
94 - Val-de-Marne	2 765	68,9	+ 5,6
95 - Val-d'Oise	2 003	65,7	- 9,2
<b>Normandie</b>	<b>3 082</b>	<b>64,4</b>	<b>- 1,0</b>
14 - Calvados	744	63,8	- 9,5
27 - Eure	572	63,6	+ 13,9
50 - Manche	377	61,0	+ 8,6
61 - Orne	172	58,7	- 17,7
76 - Seine-Maritime	1 217	66,9	- 1,4
<b>Nouvelle-Aquitaine</b>	<b>7 657</b>	<b>65,4</b>	<b>- 1,7</b>
16 - Charente	325	66,2	+ 0,6
17 - Charente-Maritime	899	69,4	+ 6,6
19 - Corrèze	212	62,3	- 9,8
23 - Creuse	81	56,8	- 15,6
24 - Dordogne	450	64,2	- 15,1
33 - Gironde	2 572	62,9	- 8,8
40 - Landes	540	67,6	+ 20,0
47 - Lot-et-Garonne	372	67,2	+ 2,2
64 - Pyrénées-Atlantiques	981	65,0	+ 0,4
79 - Deux-Sèvres	291	68,4	- 5,5
86 - Vienne	562	72,2	+ 37,1
87 - Haute-Vienne	372	60,2	- 13,7
<b>Occitanie</b>	<b>8 488</b>	<b>64,2</b>	<b>- 2,3</b>
09 - Ariège	175	66,9	- 7,4
11 - Aude	434	64,3	+ 0,2
12 - Aveyron	253	56,1	- 8,0
30 - Gard	1 034	62,6	+ 0,3
31 - Haute-Garonne	2 308	63,8	- 8,0
32 - Gers	209	61,7	- 4,6
34 - Hérault	2 090	65,7	- 3,8
46 - Lot	169	58,0	- 9,6
48 - Lozère	60	56,7	- 9,1
65 - Hautes-Pyrénées	278	70,1	+ 35,0
66 - Pyrénées-Orientales	674	65,4	+ 6,5
81 - Tarn	476	64,5	+ 8,7
82 - Tarn-et-Garonne	328	65,2	- 0,3

Note de lecture : les données détaillées pour chaque région française (hors Mayotte) sont disponibles dans la collection « Fiche statistique mensuelle régionale ».

Champ : France entière, unités légales productives et marchandes, exerçant une activité non agricole (données brutes).

Sources : Insee (Sirene, COG), CGET. Traitements Observatoire de la création d'entreprise.



Janvier 2022	Nombre de créations d'entreprises	Part des micro-entrepreneurs %	Évolution janvier 2021-2022 %
<b>Pays de la Loire</b>	<b>3 926</b>	<b>61,7</b>	<b>+ 9,8</b>
44 - Loire-Atlantique	1 831	62,9	+ 13,9
49 - Maine-et-Loire	753	65,3	- 2,0
53 - Mayenne	259	63,3	+ 13,1
72 - Sarthe	479	57,8	+ 23,8
85 - Vendée	604	55,8	+ 3,6
<b>Provence-Alpes-Côte d'Azur</b>	<b>9 776</b>	<b>67,3</b>	<b>+ 12,4</b>
04 - Alpes-de-Haute-Provence	242	64,9	+ 26,7
05 - Hautes-Alpes	218	69,7	+ 30,5
06 - Alpes-Maritimes	2 506	68,6	+ 12,3
13 - Bouches-du-Rhône	4 027	64,9	+ 15,7
83 - Var	1 903	69,2	+ 4,0
84 - Vaucluse	880	70,3	+ 10,6
<b>France métrop. hors Île-de-France</b>	<b>65 353</b>	<b>64,7</b>	<b>+ 4,0</b>
<b>France métropolitaine</b>	<b>91 580</b>	<b>63,9</b>	<b>+ 3,0</b>
<b>France d'outre-mer</b>	<b>2 725</b>	<b>40,7</b>	<b>- 0,9</b>
971 - Guadeloupe	579	58,0	- 1,7
972 - Martinique	1 067	18,0	+ 26,1
973 - Guyane	163	54,0	- 25,6
974 - La Réunion	799	55,4	- 13,8
976 - Mayotte	117	41,9	- 30,8
<b>France entière</b>	<b>94 305</b>	<b>63,2</b>	<b>+ 2,9</b>

Note de lecture : les données détaillées pour chaque région française (hors Mayotte) sont disponibles dans la collection « Fiche statistique mensuelle régionale ».

Champ : France entière, unités légales productives et marchandes, exerçant une activité non agricole (données brutes).

Sources : Insee (Sirene, COG), CGET. Traitements Observatoire de la création d'entreprise.

## Méthodologie

Pour réaliser ce document, l'Observatoire de la création (OCE) de Bpifrance Création se sert des informations statistiques brutes (non corrigées des variations saisonnières et des jours ouvrés) du répertoire des entreprises et des établissements (REE) de la base de données Sirene, des fichiers du Code officiel géographique (COG), tous deux mis à disposition par l'Insee, ainsi que de bases complémentaires pour les données communales ; la base du CGET pour les communes en ZRR et la base de la direction de l'évaluation, de la prospective et de la performance (DEPP) du ministère chargé de l'éducation nationale pour la typologie de communes.

➔ [Pour les données corrigées, voir le site de l'Insee.](#)

Après une première publication des chiffres mensuels (données provisoires), l'Insee procède à une première révision le mois suivant (données semi-définitives), puis à une seconde un mois après pour arrêter les chiffres (données définitives). Seules les données antérieures à deux mois sont donc définitives. Les travaux de l'OCE intégrant au fur et à mesure ces révisions, les données peuvent alors être différentes d'une publication à l'autre pour les trois mois les plus récents.

Les résultats statistiques présentés portent, à compter de 2022, sur l'ensemble des unités légales productives et marchandes, exerçant une activité économique réelle dans l'industrie, la construction, le commerce ou les services. Sauf mention particulière, ils concernent la région Pays de la Loire.

➔ [Pour en savoir plus sur le dispositif rénové de calcul des créations, voir le site de l'Insee.](#)

## Calculs

Sur les 732 secteurs d'activité répertoriés dans la nomenclature d'activités française (NAF), la plupart comptent peu ou prou de créations d'entreprises dans chaque territoire. Pour éviter que ces secteurs ne biaisent les calculs, seuls sont pris en compte ceux qui comptent un nombre de créations d'entreprises supérieur au 3<sup>e</sup> quartile du mois analysé.

## Définitions

La définition des **créations d'entreprises** s'appuie sur les concepts harmonisés au niveau européen. Elles correspondent aux nouvelles immatriculations dans le répertoire REE, qui enregistrent un début d'activité relevant de l'un des cas suivants : création de nouveaux moyens de production ; redémarrage d'une activité après une interruption de plus d'un an ; redémarrage d'une activité après une interruption de moins d'un an, mais avec changement d'activité ; reprise, par une entreprise nouvelle, des activités d'une autre entreprise s'il n'y a pas continuité entre la situation du cédant et celle du repreneur, en termes d'activité et de localisation.

Pour les **micro-entrepreneurs** (ex-auto-entrepreneurs), les créations ne sont pas dénombrées selon le concept européen. Il y a bien immatriculation dans le répertoire Sirene, mais sans savoir s'il y aura ou pas un début d'activité. Par ailleurs, certaines immatriculations ne seront pas validées par l'Agence centrale des organismes de Sécurité sociale (Acoss), comme les personnes relevant de la mutualité sociale agricole ou de professions réglementées qui n'ont pas le droit d'être micro-entrepreneur. Sont définis comme micro-entrepreneurs, tous les entrepreneurs individuels inscrits sous le régime fiscal de la micro-entreprise et soumis au régime micro-social simplifié.

➔ [Pour en savoir plus, voir le site de Bpifrance Création.](#)

Les **zones de revitalisation rurale** (ZRR) regroupent les communes peu densément peuplées et caractérisées comme fragiles pour des raisons socio-économiques. Le classement des communes en ZRR permet aux entreprises qui y sont installées de bénéficier d'aides fiscales. Les **zones d'aide à finalité régionale** (AFR) correspondent aux territoires de l'Union européenne présentant des retards de développement, dans lesquelles l'État et les collectivités locales ont pu allouer, entre 2014 et 2020, des aides aux entreprises pour encourager les investissements et la création durable d'emplois. Le programme **Petites villes de demain** (PVD) permet aux villes de moins de 20 000 habitants sélectionnées, de bénéficier d'un soutien de l'État et de ses partenaires pour élaborer et mettre en œuvre leurs projets de revitalisation. Le programme **Action cœur de ville** (ACV) vise à soutenir le travail des collectivités locales, à inciter les acteurs du logement, du commerce et de l'urbanisme à réinvestir les centres-villes, à favoriser le maintien ou l'implantation d'activités en cœur de ville, afin d'améliorer les conditions de vie dans les villes moyennes.

Une **typologie des communes en neuf catégories** a été établie par la Direction de l'évaluation, de la prospective et de la performance du ministère en charge de l'Éducation nationale pour décrire le système éducatif. Cette caractérisation du territoire, basée sur un croisement d'approches morphologique et fonctionnelle, permet de distinguer plusieurs types de communes rurales et urbaines. Elle a l'avantage d'être plus précise que l'approche par grille de densité, jusqu'ici utilisée, surtout pour décrire les zones rurales.

Bpifrance Création – Observatoire de la création d'entreprise (OCE)

27-31, avenue du Général Leclerc, 94700 Maisons-Alfort

Publication 100 % numérique mise en ligne le 05/05/2022.

Toute reproduction partielle ou totale à usage collectif de la présente publication est autorisée à la condition expresse de citer la source ainsi : « Observatoire de la création d'entreprise. La création d'entreprise dans les Pays de la Loire, chiffres de janvier 2022. Bpifrance Création, mai 2022 ».

Contact : [utilisez le formulaire de contact sur le site de Bpifrance Création.](#)