

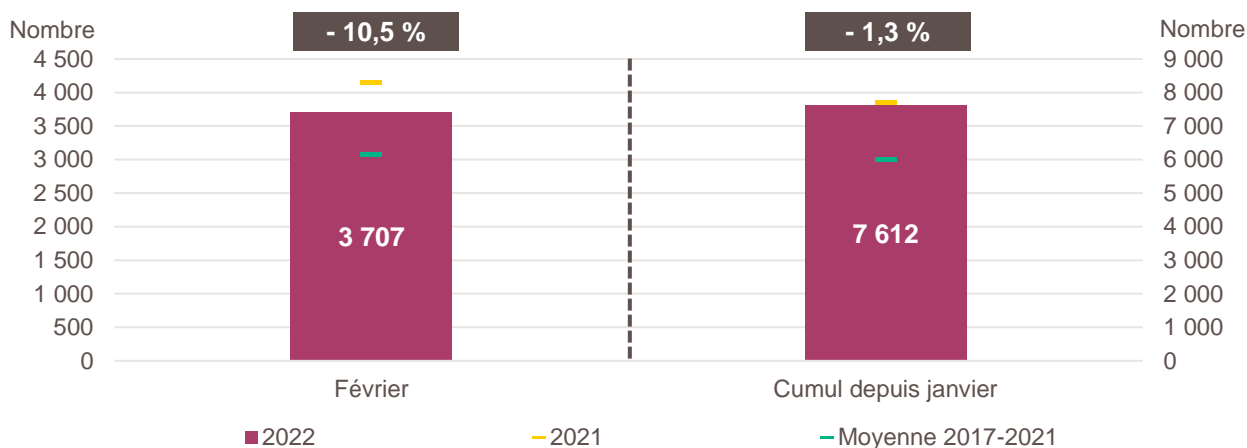
# LA CRÉATION D'ENTREPRISE DANS LES PAYS DE LA LOIRE

## CHIFFRES DE FÉVRIER 2022

*Avertissement : à partir de la présente publication, les créations d'entreprises sont calculées selon le dispositif rénové par l'Insee. Il en résulte un relèvement en niveau des créations d'entreprises. Les données de cette publication ne sont donc pas comparables à celles des productions précédentes.*

*Pour en savoir plus : [documentation de l'Insee](#)*

### Création d'entreprise dans les Pays de la Loire en février 2022 et cumul depuis le début de l'année



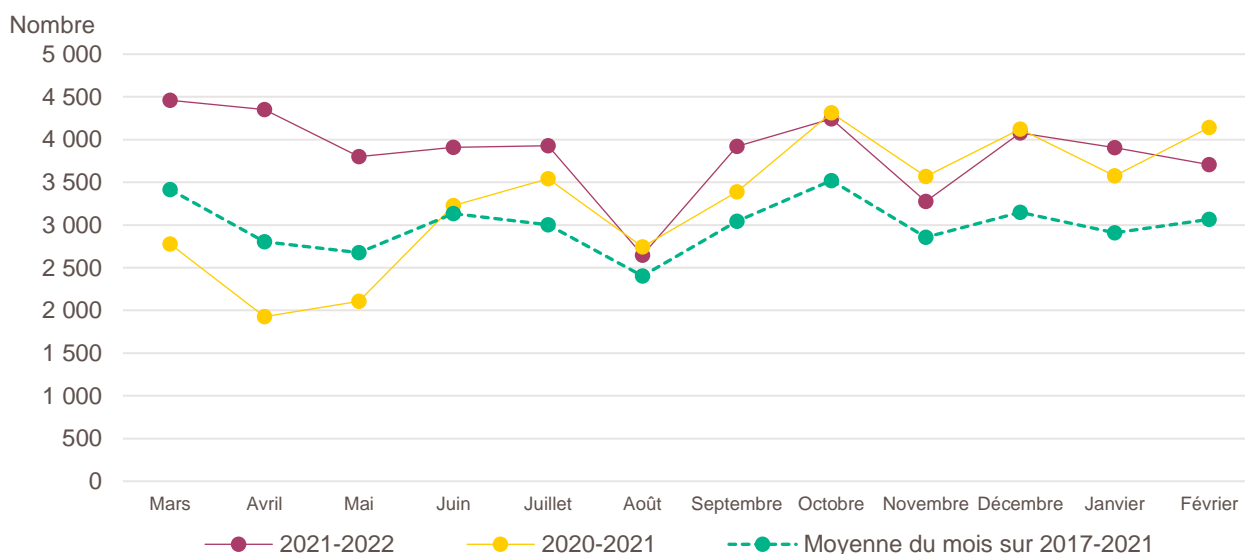
*Lecture de la partie gauche : en février 2022, 3 707 entreprises ont été créées dans les Pays de la Loire, soit - 10,5 % par rapport aux 4 140 de février 2021 (marque jaune). Le nombre moyen de créations d'entreprises est de 3 067 pour le mois de février sur la période couvrant les années 2017 à 2021 (marque verte).*

*Lecture de la partie droite : le nombre cumulé de créations depuis le début de l'année 2022 s'élève à 7 612, soit - 1,3 % par rapport aux 7 715 de janvier à février 2021 (marque jaune). Le nombre moyen de créations d'entreprises entre janvier et février sur la période couvrant les années 2017 à 2021 est de 5 975 (marque verte).*

*Champ : Pays de la Loire, unités légales productives et marchandes, exerçant une activité non agricole (données brutes).*

*Source : Insee (Sirene). Traitements Observatoire de la création d'entreprise.*

### Évolution de la création d'entreprise dans les Pays de la Loire sur douze mois glissants



*Lecture : en mars 2020, 2 777 entreprises ont été créées dans les Pays de la Loire contre 4 460 en mars 2021 et 3 413 en moyenne pour les mois de mars 2017 à 2021.*

*Champ : Pays de la Loire, unités légales productives et marchandes, exerçant une activité non agricole (données brutes).*

*Source : Insee (Sirene). Traitements Observatoire de la création d'entreprise.*

## Création d'entreprise dans les Pays de la Loire selon le secteur d'activité

Février 2022	Nombre de créations d'entreprises	Part des micro-entrepreneurs %	Évolution février 2021-2022 %	Évolution janvier à février 2021-2022 %
<b>Activités secondaires</b>	<b>564</b>	<b>55,0</b>	<b>+ 2,0</b>	<b>+ 2,6</b>
Industrie	213	62,4	- 2,7	+ 2,2
Construction	351	50,4	+ 5,1	+ 2,9
<b>Activités de type commerce</b>	<b>1 008</b>	<b>59,9</b>	<b>- 11,7</b>	<b>- 7,9</b>
Commerce de détail	389	42,9	- 16,2	- 25,7
Commerce de gros	85	51,8	- 12,4	- 15,0
Commerce de bouche <sup>a</sup>	8	25,0	- 20,0	- 40,0
Commerce et réparation automobiles	86	76,7	- 28,9	- 24,6
Hébergement	19	31,6	- 24,0	- 21,8
Restauration	70	31,4	- 51,4	- 47,0
Services en direction des personnes	351	84,6	+ 24,9	+ 63,7
<b>Activités de type services</b>	<b>2 135</b>	<b>62,0</b>	<b>- 12,7</b>	<b>+ 1,0</b>
Immobilier	221	50,7	- 10,5	- 4,9
Transports et entreposage	237	85,2	- 44,5	- 42,3
Activités scientifiques et techniques	565	68,8	- 19,6	+ 7,3
Activités de soutien aux entreprises	292	66,4	+ 39,7	+ 32,4
Information et communication	193	74,6	- 17,5	+ 9,0
Enseignement	168	85,7	+ 1,2	+ 40,1
Arts, spectacles et activités récréatives	117	47,9	+ 28,6	+ 55,1
Santé humaine et action sociale <sup>b</sup>	207	34,3	- 15,5	- 8,0
Activités financières et d'assurance	135	8,9	+ 9,8	- 7,0
Activités des sociétés holding	46	0,0	+ 4,5	- 20,8
<b>Total Pays de la Loire</b>	<b>3 707</b>	<b>60,4</b>	<b>- 10,5</b>	<b>- 1,3</b>

**a.** Ce regroupement de secteurs, composé par l'OCE, comprend les activités de charcuterie (10.13B), la cuisson de produits de boulangerie (10.71B), les boulangeries et boulangeries-pâtisseries (10.71C), ainsi que les pâtisseries (10.71D). Dans la nomenclature d'activité française NAF rév.2, ces activités appartiennent au secteur de l'industrie manufacturière alimentaire.

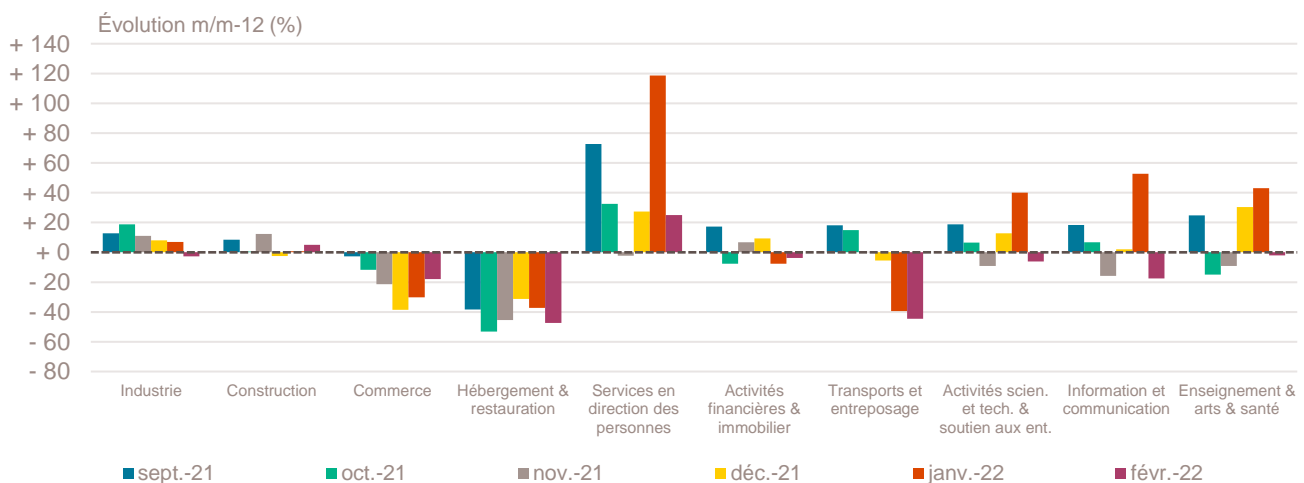
**b.** Dans ce secteur regroupé de la NAF rév.2, le nombre de créations d'entreprises relevant de l'action sociale est très faible.

Lecture : en février 2022, 213 entreprises ont été créées dans les Pays de la Loire dans l'industrie (dont 62,4 % de micro-entrepreneurs), un nombre en baisse de - 2,7 % par rapport à février 2021 et un nombre cumulé sur janvier-février 2022 en hausse de + 2,2 % par rapport au cumul des créations d'entreprises sur la même période de 2021.

Champ : Pays de la Loire, unités légales productives et marchandes, exerçant une activité non agricole (données brutes).

Source : Insee (Sirene). Traitements Observatoire de la création d'entreprise.

## Variation du nombre de créations d'entreprises par secteur d'activité dans les Pays de la Loire



Champ : Pays de la Loire, unités légales productives et marchandes, exerçant une activité non agricole (données brutes).

Source : Insee (Sirene). Traitements Observatoire de la création d'entreprise.

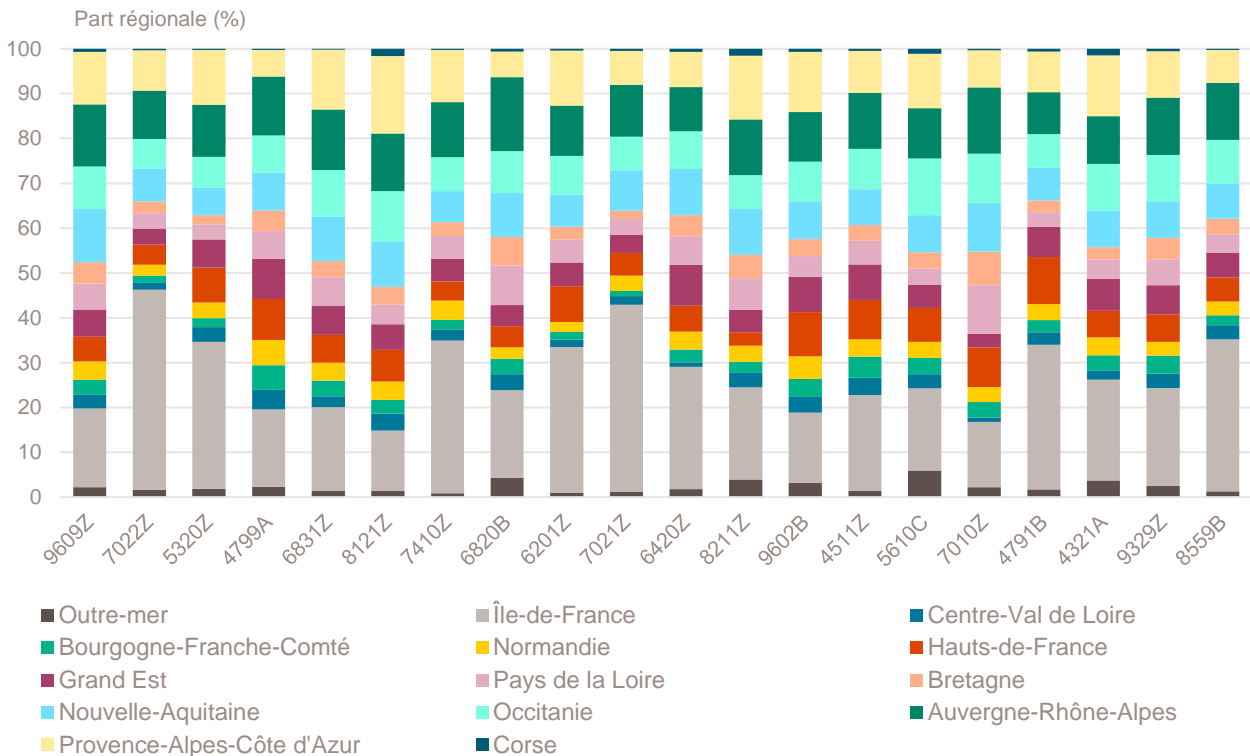
## Top 20 des activités en nombre de créations d'entreprises dans les Pays de la Loire

Février 2022	Nombre de créations d'entreprises	Part des micro-entrepreneurs %	Évolution février 2021-2022 %
9609Z-Autres services personnels n.c.a.	268	95,1	+ 66,5
7022Z-Conseil pour les affaires et autres conseils de gestion	231	64,9	+ 24,2
5320Z-Autres activités de poste et de courrier	216	99,1	- 61,8
4799A-Vente à domicile	161	1,2	- 54,1
6831Z-Agences immobilières	146	80,1	- 13,6
8121Z-Nettoyage courant des bâtiments	145	90,3	+ 55,9
7410Z-Activités spécialisées de design	114	84,2	+ 56,2
6820B-Location de terrains et d'autres biens immobiliers	104	1,0	+ 60,0
6201Z-Programmation informatique	102	87,3	+ 59,4
7021Z-Conseil en relations publiques et communication	96	88,5	+ 134,1
6420Z-Activités des sociétés holding	78	0,0	+ 110,8
8211Z-Services administratifs combinés de bureau	73	42,5	+ 52,1
9602B-Soins de beauté	70	90,0	+ 32,1
4511Z-Commerce de voitures et de véhicules automobiles légers	67	71,6	- 1,5
5610C-Restauration de type rapide	65	58,5	- 35,6
7010Z-Activités des sièges sociaux	64	0,0	- 1,5
4791B-Vente à distance sur catalogue spécialisé	63	85,7	+ 1,6
4321A-Travaux d'installation électrique dans tous locaux	62	58,1	+ 29,2
9329Z-Autres activités récréatives et de loisirs	61	93,4	+ 144,0
8559B-Autres enseignements	57	89,5	+ 39,0

Champ : Pays de la Loire, unités légales productives et marchandes, exerçant une activité non agricole (données brutes).

Source : Insee (Sirene). Traitements Observatoire de la création d'entreprise.

## Répartition régionale des activités de ce Top 20, février 2022



Champ : France entière, unités légales productives et marchandes, exerçant une activité non agricole (données brutes).

Source : Insee (Sirene). Traitements Observatoire de la création d'entreprise.

## Top 20 des activités en termes de croissance du nombre de créations d'entreprises

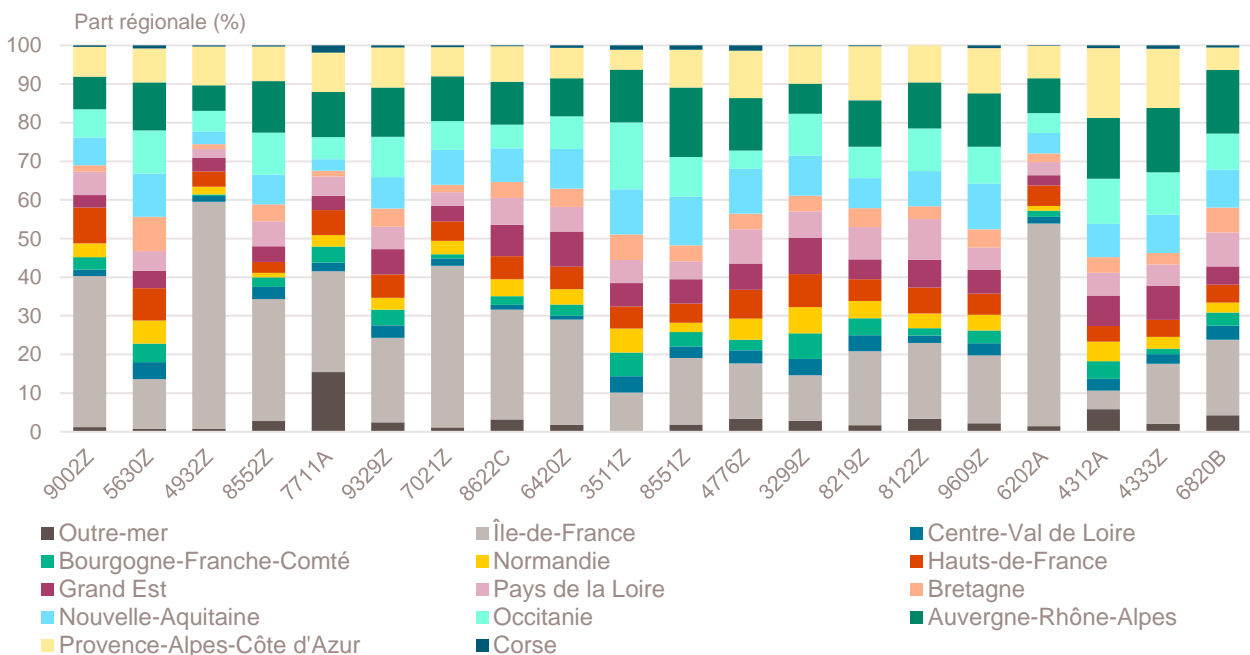
Février 2022	Nombre de créations d'entreprises	Part des micro-entrepreneurs %	Évolution février 2021-2022 %
9002Z-Activités de soutien au spectacle vivant	15	93,3	+ 1 400,0
5630Z-Débits de boissons	13	7,7	+ 225,0
4932Z-Transports de voyageurs par taxis	25	48,0	+ 177,8
8552Z-Enseignement culturel	21	76,2	+ 162,5
7711A-Location de courte durée de voitures et de véhicules automobiles légers	13	7,7	+ 160,0
9329Z-Autres activités récréatives et de loisirs	61	93,4	+ 144,0
7021Z-Conseil en relations publiques et communication	96	88,5	+ 134,1
8622C-Autres activités des médecins spécialistes	28	0,0	+ 115,4
6420Z-Activités des sociétés holding	78	0,0	+ 110,8
3511Z-Production d'électricité	54	1,9	+ 92,9
8551Z-Enseignement de disciplines sportives et d'activités de loisirs	42	95,2	+ 90,9
4776Z-Comm. de dét. de fleurs, plantes, graines, engrais, animaux de compagnie	13	53,8	+ 85,7
3299Z-Autres activités manufacturières n.c.a.	29	93,1	+ 70,6
8219Z-Photocopie, prépa. de documents et autres activités de soutien de bureau	34	88,2	+ 70,0
8122Z-Autres activités de nettoyage des bâtiments et nettoyage industriel	22	90,9	+ 69,2
9609Z-Autres services personnels n.c.a.	268	95,1	+ 66,5
6202A-Conseil en systèmes et logiciels informatiques	48	62,5	+ 65,5
4312A-Travaux de terrassement courants et travaux préparatoires	23	26,1	+ 64,3
4333Z-Travaux de revêtement des sols et des murs	24	54,2	+ 60,0
6820B-Location de terrains et d'autres biens immobiliers	104	1,0	+ 60,0

Note de lecture : de nombreuses activités comptant très peu de créations, l'évolution de leur nombre dans le temps peut être très forte. Afin d'éviter ce biais, seules sont prises en compte les activités qui comptent un nombre de créations supérieur au troisième quartile du mois analysé (à savoir les secteurs avec plus de 12 créations d'entreprises dans les Pays de la Loire).

Champ : Pays de la Loire, unités légales productives et marchandes, exerçant une activité non agricole (données brutes).

Source : Insee (Sirene). Traitements Observatoire de la création d'entreprise.

## Répartition régionale des activités de ce Top 20, février 2022



Champ : France entière, unités légales productives et marchandes, exerçant une activité non agricole (données brutes).

Source : Insee (Sirene). Traitements Observatoire de la création d'entreprise.

## Top 20 des activités en termes de décroissance du nombre de créations d'entreprises

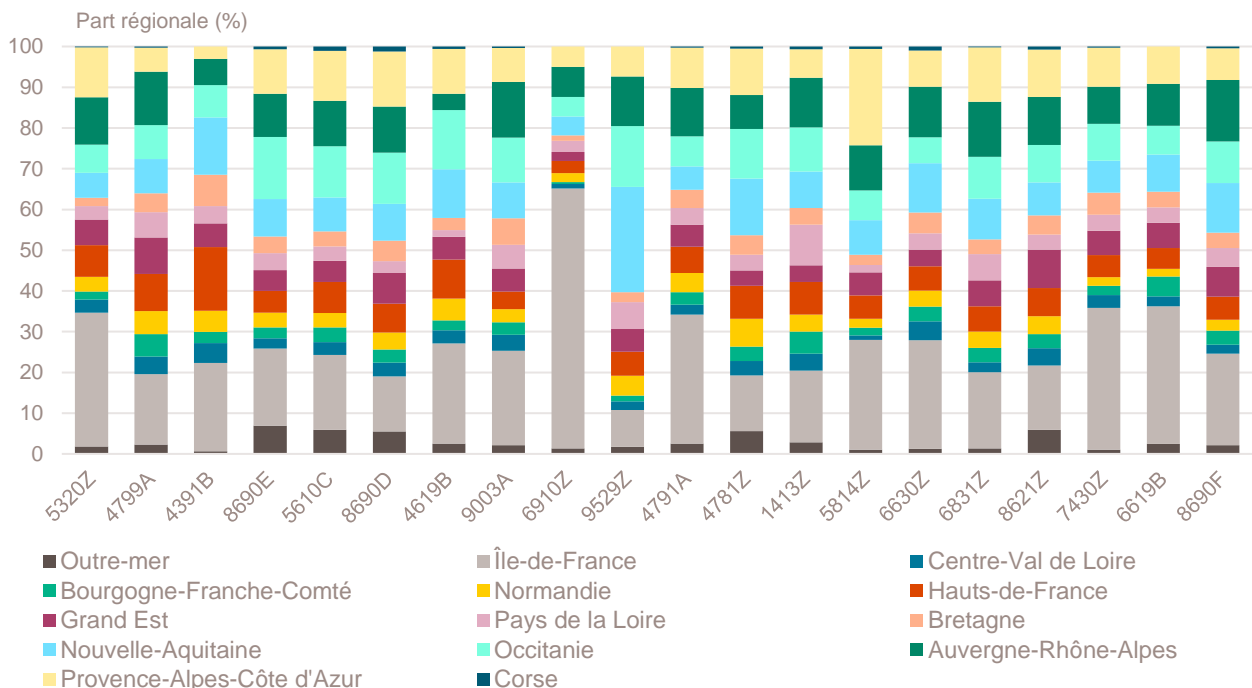
Février 2022	Nombre de créations d'entreprises	Part des micro-entrepreneurs %	Évolution février 2021-2022 %
5320Z-Autres activités de poste et de courrier	216	99,1	- 61,8
4799A-Vente à domicile	161	1,2	- 54,1
4391B-Travaux de couverture par éléments	14	42,9	- 36,4
8690E-Activités des professionnels de la rééduc., appareillage et pédi.-podo.	25	36,0	- 35,9
5610C-Restauration de type rapide	65	58,5	- 35,6
8690D-Activités des infirmiers et des sages-femmes	39	5,1	- 32,8
4619B-Autres intermédiaires du commerce en produits divers	24	79,2	- 29,4
9003A-Création artistique relevant des arts plastiques	46	19,6	- 28,1
6910Z-Activités juridiques	16	31,3	- 27,3
9529Z-Réparation d'autres biens personnels et domestiques	19	89,5	- 26,9
4791A-Vente à distance sur catalogue général	41	82,9	- 26,8
4781Z-Commerce de détail alimentaire sur éventaires et marchés	15	80,0	- 25,0
1413Z-Fabrication de vêtements de dessus	31	87,1	- 22,5
5814Z-Édition de revues et périodiques	13	100,0	- 18,8
6630Z-Gestion de fonds	48	0,0	- 17,2
6831Z-Agences immobilières	146	80,1	- 13,6
8621Z-Activité des médecins généralistes	15	0,0	- 11,8
7430Z-Traduction et interprétation	15	93,3	- 11,8
6619B-Autres auxi. acti. de serv. financ., hors assur. et caisses de retraite n.c.a.	14	35,7	- 6,7
8690F-Activités de santé humaine non classées ailleurs	50	96,0	- 3,8

Note de lecture : de nombreuses activités comptant très peu de créations, l'évolution de leur nombre dans le temps peut être très forte. Afin d'éviter ce biais, seules sont prises en compte les activités qui comptent un nombre de créations supérieur au troisième quartile du mois analysé (à savoir les secteurs avec plus de 12 créations d'entreprises dans les Pays de la Loire).

Champ : Pays de la Loire, unités légales productives et marchandes, exerçant une activité non agricole (données brutes).

Source : Insee (Sirene). Traitements Observatoire de la création d'entreprise.

## Répartition régionale des activités de ce Top 20, février 2022



Champ : France entière, unités légales productives et marchandes, exerçant une activité non agricole (données brutes).

Source : Insee (Sirene). Traitements Observatoire de la création d'entreprise.

## Création d'entreprise dans les Pays de la Loire selon la nature juridique

Février 2022	Nombre de créations d'entreprises	Part dans le total %	Évolution février 2021-2022 %	Évolution janvier à février 2021-2022 %
<b>Entreprises individuelles</b>	<b>2 705</b>	<b>73,0</b>	<b>- 12,8</b>	<b>- 1,6</b>
Micro-entrepreneurs	2 238	60,4	- 13,9	+ 2,6
Entreprises individuelles classiques	467	12,6	- 7,3	- 17,0
<b>Sociétés</b>	<b>1 002</b>	<b>27,0</b>	<b>- 3,4</b>	<b>- 0,7</b>
SARL & EURL	450	12,1	+ 7,9	+ 3,1
SAS & SASU	495	13,4	- 7,1	- 0,3
SCI	0	0,0	---	+ 0,0
Autres <sup>a</sup>	57	1,5	- 34,5	- 22,2
<b>Total Pays de la Loire</b>	<b>3 707</b>	<b>100,0</b>	<b>- 10,5</b>	<b>- 1,3</b>

a. Dont associations, fondations, collectivités territoriales, organismes professionnels, syndicats de propriétaires, etc.

Champ : Pays de la Loire, unités légales productives et marchandes, exerçant une activité non agricole (données brutes).

Source : Insee (Sirene). Traitements Observatoire de la création d'entreprise.

## Création d'entreprise dans les Pays de la Loire selon le type de la commune d'implantation

Février 2022	Nombre de créations d'entreprises	Part dans le total %	Évolution février 2021-2022 %	Évolution janvier à février 2021-2022 %
Rurale éloignée très peu dense	34	0,9	+ 3,0	+ 31,8
Rurale éloignée peu dense	248	6,7	- 5,7	- 2,4
Rurale périphérique très peu dense	7	0,2	- 30,0	- 26,3
Rurale périphérique peu dense	411	11,1	+ 9,0	+ 8,9
Bourg	290	7,8	+ 6,6	+ 4,9
Petite ville	487	13,1	+ 1,0	+ 7,4
Urbaine périphérique peu dense	209	5,6	- 11,1	- 0,7
Urbaine dense	842	22,7	- 14,3	- 3,4
Urbaine très dense	1 179	31,8	- 20,6	- 7,9
<b>Total Pays de la Loire</b>	<b>3 707</b>	<b>100,0</b>	<b>- 10,5</b>	<b>- 1,3</b>

Champ : Pays de la Loire, unités légales productives et marchandes, exerçant une activité non agricole (données brutes).

Sources : Insee (Sirene, COG), IGN 2019, MENJ-DEPP, CGET. Traitements Observatoire de la création d'entreprise.

## Création d'entreprise dans les Pays de la Loire dans les territoires aidés

Février 2022	Nombre de créations d'entreprises	Part dans le total %	Évolution février 2021-2022 %	Évolution janvier à février 2021-2022 %
Zones de revitalisation rurale (ZRR)	388	10,5	- 5,1	+ 0,2
Zones d'aide à finalité régionale (AFR)	728	19,6	- 3,6	+ 4,1
Petites villes de demain (PVD)	533	14,4	- 2,6	+ 2,8
Actions cœur de ville (ACV)	290	7,8	- 8,5	- 4,1

Champ : Pays de la Loire, unités légales productives et marchandes, exerçant une activité non agricole (données brutes).

Sources : Insee (Sirene, COG), CGET. Traitements Observatoire de la création d'entreprise.

## Création d'entreprise en France selon la région et le département d'implantation

Février 2022	Nombre de créations d'entreprises	Part des micro-entrepreneurs %	Évolution février 2021-2022 %	Évolution janvier à février 2021-2022 %
<b>Auvergne-Rhône-Alpes</b>	<b>10 450</b>	<b>61,0</b>	<b>+ 0,0</b>	<b>+ 4,0</b>
01 - Ain	746	63,1	+ 4,2	+ 5,2
03 - Allier	253	62,1	- 5,6	- 3,8
07 - Ardèche	350	62,9	+ 7,7	+ 7,1
15 - Cantal	98	50,0	- 1,0	- 3,1
26 - Drôme	626	57,3	- 1,4	- 0,8
38 - Isère	1 595	64,8	- 2,7	+ 5,1
42 - Loire	862	57,5	+ 3,7	+ 8,5
43 - Haute-Loire	215	48,8	+ 15,6	- 0,3
63 - Puy-de-Dôme	712	56,9	+ 1,1	- 9,4
69 - Rhône	3 342	61,7	+ 1,0	+ 7,3
73 - Savoie	603	62,0	+ 13,1	+ 3,2
74 - Haute-Savoie	1 048	61,1	- 12,7	+ 3,5
<b>Bourgogne-Franche-Comté</b>	<b>2 586</b>	<b>62,9</b>	<b>- 4,6</b>	<b>- 1,7</b>
21 - Côte-d'Or	520	57,3	- 21,7	- 6,2
25 - Doubs	547	63,6	+ 2,8	- 0,2
39 - Jura	258	57,4	+ 12,2	+ 2,1
58 - Nièvre	140	68,6	- 10,8	+ 2,6
70 - Haute-Saône	182	65,4	+ 11,0	+ 6,3
71 - Saône-et-Loire	499	65,3	+ 1,4	+ 0,8
89 - Yonne	293	64,2	- 7,6	- 1,3
90 - Territoire-de-Belfort	147	70,7	- 4,5	- 16,4
<b>Bretagne</b>	<b>3 393</b>	<b>55,4</b>	<b>+ 8,0</b>	<b>+ 9,1</b>
22 - Côtes-d'Armor	529	50,1	+ 8,0	+ 0,5
29 - Finistère	870	57,8	+ 8,9	+ 15,9
35 - Ille-et-Vilaine	1 228	55,7	+ 4,4	+ 7,6
56 - Morbihan	766	55,7	+ 13,0	+ 10,8
<b>Centre-Val de Loire</b>	<b>2 662</b>	<b>64,2</b>	<b>+ 0,4</b>	<b>+ 1,8</b>
18 - Cher	270	65,6	+ 0,7	- 8,3
28 - Eure-et-Loir	464	64,7	+ 20,2	+ 15,9
36 - Indre	157	64,3	- 9,2	- 2,0
37 - Indre-et-Loire	714	61,9	- 7,5	- 2,1
41 - Loir-et-Cher	305	61,3	+ 8,5	+ 14,5
45 - Loiret	752	66,8	- 2,5	- 1,5
<b>Corse</b>	<b>542</b>	<b>55,5</b>	<b>+ 11,5</b>	<b>+ 12,4</b>
2A - Corse-du-Sud	274	60,6	+ 10,5	+ 18,4
2B - Haute-corse	268	50,4	+ 12,6	+ 6,1
<b>Grand Est</b>	<b>5 472</b>	<b>61,0</b>	<b>- 4,4</b>	<b>- 3,5</b>
08 - Ardennes	231	61,9	+ 23,5	+ 12,3
10 - Aube	330	51,8	+ 1,2	- 0,3
51 - Marne	612	62,1	- 1,4	+ 2,3
52 - Haute-Marne	127	43,3	- 18,6	- 7,0
54 - Meurthe-et-Moselle	675	61,8	+ 2,0	+ 2,1
55 - Meuse	127	61,4	- 5,9	- 2,0
57 - Moselle	987	65,7	- 3,7	- 2,8
67 - Bas-Rhin	1 389	60,2	- 6,3	- 6,8
68 - Haut-Rhin	698	64,2	- 15,0	- 13,0
88 - Vosges	296	54,7	- 3,3	- 1,9

Note de lecture : les données détaillées pour chaque région française (hors Mayotte) sont disponibles dans la collection « Fiche statistique mensuelle régionale ».

Champ : France entière, unités légales productives et marchandes, exerçant une activité non agricole (données brutes).

Sources : Insee (Sirene, COG), CGET. Traitements Observatoire de la création d'entreprise.

Février 2022	Nombre de créations d'entreprises	Part des micro-entrepreneurs %	Évolution février 2021-2022 %	Évolution janvier à février 2021-2022 %
<b>Hauts-de-France</b>	<b>5 785</b>	<b>64,6</b>	<b>- 6,9</b>	<b>- 3,0</b>
02 - Aisne	369	59,1	- 9,3	- 5,9
59 - Nord	2 932	66,5	- 11,5	- 5,3
60 - Oise	869	62,5	+ 4,4	+ 2,2
62 - Pas-de-Calais	1 083	64,4	- 6,5	- 5,0
80 - Somme	532	61,7	+ 6,0	+ 9,8
<b>Île-de-France</b>	<b>24 180</b>	<b>56,5</b>	<b>- 8,5</b>	<b>- 4,4</b>
75 - Paris	7 353	41,9	- 2,4	- 1,7
77 - Seine-et-Marne	2 007	63,6	- 12,5	- 5,3
78 - Yvelines	2 153	66,1	- 8,8	- 3,0
91 - Essonne	2 030	65,2	- 5,6	- 4,6
92 - Hauts-de-Seine	2 925	57,9	- 9,4	- 1,2
93 - Seine-Saint-Denis	3 102	60,6	- 19,0	- 11,8
94 - Val-de-Marne	2 438	64,1	- 9,3	- 2,4
95 - Val-d'Oise	2 172	65,7	- 7,1	- 8,4
<b>Normandie</b>	<b>3 021</b>	<b>62,3</b>	<b>- 3,1</b>	<b>- 2,5</b>
14 - Calvados	714	59,1	- 10,6	- 10,5
27 - Eure	587	64,2	+ 4,3	+ 8,5
50 - Manche	345	55,7	- 7,5	- 0,4
61 - Orne	217	64,1	+ 18,6	- 0,8
76 - Seine-Maritime	1 158	65,0	- 3,6	- 2,8
<b>Nouvelle-Aquitaine</b>	<b>7 427</b>	<b>62,6</b>	<b>- 6,7</b>	<b>- 4,4</b>
16 - Charente	357	64,4	+ 3,5	+ 1,8
17 - Charente-Maritime	830	64,2	- 0,5	+ 2,6
19 - Corrèze	179	58,1	- 17,1	- 13,7
23 - Creuse	75	58,7	- 10,7	- 13,3
24 - Dordogne	446	63,2	- 2,8	- 9,3
33 - Gironde	2 656	62,8	- 12,5	- 10,9
40 - Landes	495	57,6	- 19,4	- 2,6
47 - Lot-et-Garonne	333	67,0	- 1,5	+ 0,1
64 - Pyrénées-Atlantiques	930	60,6	+ 1,2	+ 0,6
79 - Deux-Sèvres	292	63,7	+ 2,8	- 1,7
86 - Vienne	482	64,3	+ 13,4	+ 24,6
87 - Haute-Vienne	352	62,8	- 12,9	- 13,4
<b>Occitanie</b>	<b>8 247</b>	<b>62,0</b>	<b>- 0,4</b>	<b>- 1,6</b>
09 - Ariège	167	68,3	+ 4,4	- 2,0
11 - Aude	489	62,2	+ 11,6	+ 5,7
12 - Aveyron	269	50,9	+ 5,5	- 2,1
30 - Gard	976	64,1	- 0,5	- 0,4
31 - Haute-Garonne	2 117	60,7	- 9,8	- 9,1
32 - Gers	207	58,9	- 0,5	- 3,0
34 - Hérault	2 064	61,8	+ 0,5	- 1,9
46 - Lot	199	58,3	+ 39,2	+ 11,5
48 - Lozère	68	54,4	+ 13,3	+ 1,6
65 - Hautes-Pyrénées	263	66,2	+ 11,0	+ 22,1
66 - Pyrénées-Orientales	692	64,2	+ 4,2	+ 5,2
81 - Tarn	459	63,0	+ 9,3	+ 9,0
82 - Tarn-et-Garonne	277	70,4	- 12,1	- 6,1

Note de lecture : les données détaillées pour chaque région française (hors Mayotte) sont disponibles dans la collection « Fiche statistique mensuelle régionale ».

Champ : France entière, unités légales productives et marchandes, exerçant une activité non agricole (données brutes).

Sources : Insee (Sirene, COG), CGET. Traitements Observatoire de la création d'entreprise.



Février 2022	Nombre de créations d'entreprises	Part des micro-entrepreneurs %	Évolution février 2021-2022 %	Évolution janvier à février 2021-2022 %
<b>Pays de la Loire</b>	<b>3 707</b>	<b>60,4</b>	<b>- 10,5</b>	<b>- 1,3</b>
44 - Loire-Atlantique	1 700	62,6	- 15,6	- 2,7
49 - Maine-et-Loire	709	60,6	- 10,3	- 6,4
53 - Mayenne	202	63,4	- 18,9	- 3,8
72 - Sarthe	409	61,1	- 12,4	+ 3,5
85 - Vendée	687	53,3	+ 10,8	+ 6,9
<b>Provence-Alpes-Côte d'Azur</b>	<b>9 141</b>	<b>65,8</b>	<b>- 3,3</b>	<b>+ 4,1</b>
04 - Alpes-de-Haute-Provence	223	69,5	+ 21,9	+ 24,1
05 - Hautes-Alpes	198	60,6	+ 17,9	+ 23,6
06 - Alpes-Maritimes	2 446	64,5	- 3,7	+ 3,5
13 - Bouches-du-Rhône	3 628	66,2	- 5,8	+ 4,3
83 - Var	1 854	67,2	- 3,0	+ 0,3
84 - Vaucluse	792	64,8	- 1,6	+ 4,3
<b>France métrop. hors Île-de-France</b>	<b>62 433</b>	<b>62,2</b>	<b>- 2,9</b>	<b>+ 0,2</b>
<b>France métropolitaine</b>	<b>86 613</b>	<b>60,6</b>	<b>- 4,6</b>	<b>- 1,1</b>
<b>France d'outre-mer</b>	<b>2 769</b>	<b>49,5</b>	<b>+ 14,9</b>	<b>+ 6,1</b>
971 - Guadeloupe	623	52,6	+ 17,5	+ 7,1
972 - Martinique	644	30,4	- 6,5	+ 11,1
973 - Guyane	263	53,6	+ 32,8	+ 1,9
974 - La Réunion	1 088	60,3	+ 20,9	+ 2,9
976 - Mayotte	151	33,1	+ 64,1	+ 1,1
<b>France entière</b>	<b>89 382</b>	<b>60,3</b>	<b>- 4,1</b>	<b>- 0,9</b>

Lecture : en février 2022, 3 707 entreprises ont été créées en Pays de la Loire (dont 60,4 % de micro-entrepreneurs), un nombre en baisse de - 10,5 % par rapport à février 2021. Le nombre cumulé de créations dans la région sur janvier-février 2022 a baissé de - 1,3 % par rapport au cumul des créations d'entreprises sur la même période de 2021.

Note de lecture : les données détaillées pour chaque région française (hors Mayotte) sont disponibles dans la collection « Fiche statistique mensuelle régionale ».

Champ : France entière, unités légales productives et marchandes, exerçant une activité non agricole (données brutes).

Sources : Insee (Sirene, COG), CGET. Traitements Observatoire de la création d'entreprise.

## Méthodologie

Pour réaliser ce document, l'Observatoire de la création (OCE) de Bpifrance Création se sert des informations statistiques brutes (non corrigées des variations saisonnières et des jours ouvrés) du répertoire des entreprises et des établissements (REE) de la base de données Sirene, des fichiers du Code officiel géographique (COG), tous deux mis à disposition par l'Insee, ainsi que de bases complémentaires pour les données communales ; la base du CGET pour les communes en ZRR et la base de la direction de l'évaluation, de la prospective et de la performance (DEPP) du ministère chargé de l'éducation nationale pour la typologie de communes.

➔ [Pour les données corrigées, voir le site de l'Insee.](#)

Après une première publication des chiffres mensuels (données provisoires), l'Insee procède à une première révision le mois suivant (données semi-définitives), puis à une seconde un mois après pour arrêter les chiffres (données définitives). Seules les données antérieures à deux mois sont donc définitives. Les travaux de l'OCE intégrant au fur et à mesure ces révisions, les données peuvent alors être différentes d'une publication à l'autre pour les trois mois les plus récents.

Les résultats statistiques présentés portent, à compter de 2022, sur l'ensemble des unités légales productives et marchandes, exerçant une activité économique réelle dans l'industrie, la construction, le commerce ou les services. Sauf mention particulière, ils concernent la région Pays de la Loire.

➔ [Pour en savoir plus sur le dispositif rénové de calcul des créations, voir le site de l'Insee.](#)

## Calculs

Sur les 732 secteurs d'activité répertoriés dans la nomenclature d'activités française (NAF), la plupart comptent peu ou prou de créations d'entreprises dans chaque territoire. Pour éviter que ces secteurs ne biaisent les calculs, seuls sont pris en compte ceux qui comptent un nombre de créations d'entreprises supérieur au 3<sup>e</sup> quartile du mois analysé.

## Définitions

La définition des **créations d'entreprises** s'appuie sur les concepts harmonisés au niveau européen. Elles correspondent aux nouvelles immatriculations dans le répertoire REE, qui enregistrent un début d'activité relevant de l'un des cas suivants : création de nouveaux moyens de production ; redémarrage d'une activité après une interruption de plus d'un an ; redémarrage d'une activité après une interruption de moins d'un an, mais avec changement d'activité ; reprise, par une entreprise nouvelle, des activités d'une autre entreprise s'il n'y a pas continuité entre la situation du cédant et celle du repreneur, en termes d'activité et de localisation.

Pour les **micro-entrepreneurs** (ex-auto-entrepreneurs), les créations ne sont pas dénombrées selon le concept européen. Il y a bien immatriculation dans le répertoire Sirene, mais sans savoir s'il y aura ou pas un début d'activité. Par ailleurs, certaines immatriculations ne seront pas validées par l'Agence centrale des organismes de Sécurité sociale (Acoss), comme les personnes relevant de la mutualité sociale agricole ou de professions réglementées qui n'ont pas le droit d'être micro-entrepreneur. Sont définis comme micro-entrepreneurs, tous les entrepreneurs individuels inscrits sous le régime fiscal de la micro-entreprise et soumis au régime micro-social simplifié.

➔ [Pour en savoir plus, voir le site de Bpifrance Création.](#)

Les **zones de revitalisation rurale** (ZRR) regroupent les communes peu densément peuplées et caractérisées comme fragiles pour des raisons socio-économiques. Le classement des communes en ZRR permet aux entreprises qui y sont installées de bénéficier d'aides fiscales. Les **zones d'aide à finalité régionale** (AFR) correspondent aux territoires de l'Union européenne présentant des retards de développement, dans lesquelles l'État et les collectivités locales ont pu allouer, entre 2014 et 2020, des aides aux entreprises pour encourager les investissements et la création durable d'emplois. Le programme **Petites villes de demain** (PVD) permet aux villes de moins de 20 000 habitants sélectionnées, de bénéficier d'un soutien de l'État et de ses partenaires pour élaborer et mettre en œuvre leurs projets de revitalisation. Le programme **Action cœur de ville** (ACV) vise à soutenir le travail des collectivités locales, à inciter les acteurs du logement, du commerce et de l'urbanisme à réinvestir les centres-villes, à favoriser le maintien ou l'implantation d'activités en cœur de ville, afin d'améliorer les conditions de vie dans les villes moyennes.

Une **typologie des communes en neuf catégories** a été établie par la Direction de l'évaluation, de la prospective et de la performance du ministère en charge de l'Éducation nationale pour décrire le système éducatif. Cette caractérisation du territoire, basée sur un croisement d'approches morphologique et fonctionnelle, permet de distinguer plusieurs types de communes rurales et urbaines. Elle a l'avantage d'être plus précise que l'approche par grille de densité, jusqu'ici utilisée, surtout pour décrire les zones rurales.

Bpifrance Création – Observatoire de la création d'entreprise (OCE)

27-31, avenue du Général Leclerc, 94700 Maisons-Alfort

Publication 100 % numérique mise en ligne le 05/05/2022.

Toute reproduction partielle ou totale à usage collectif de la présente publication est autorisée à la condition expresse de citer la source ainsi : « Observatoire de la création d'entreprise. La création d'entreprise dans les Pays de la Loire, chiffres de février 2022. Bpifrance Création, mai 2022 ».

Contact : utilisez le formulaire de contact sur le site de Bpifrance Création.