

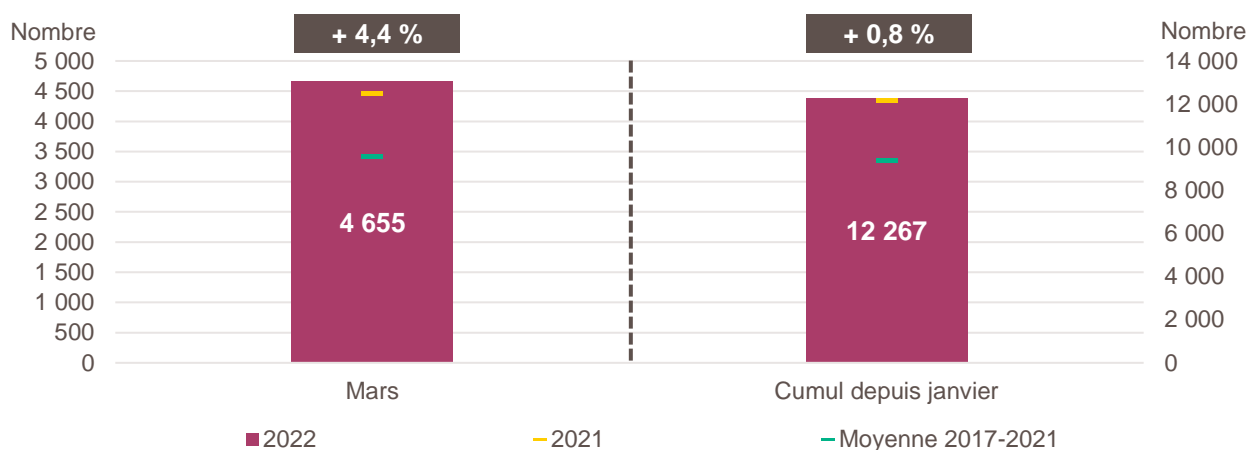
LA CRÉATION D'ENTREPRISE DANS LES PAYS DE LA LOIRE

CHIFFRES DE MARS 2022

Avertissement : à partir de la présente publication, les créations d'entreprises sont calculées selon le dispositif rénové par l'Insee. Il en résulte un relèvement en niveau des créations d'entreprises. Les données de cette publication ne sont donc pas comparables à celles des productions précédentes.

Pour en savoir plus : [documentation de l'Insee](#)

Création d'entreprise dans les Pays de la Loire en mars 2022 et cumul depuis le début de l'année



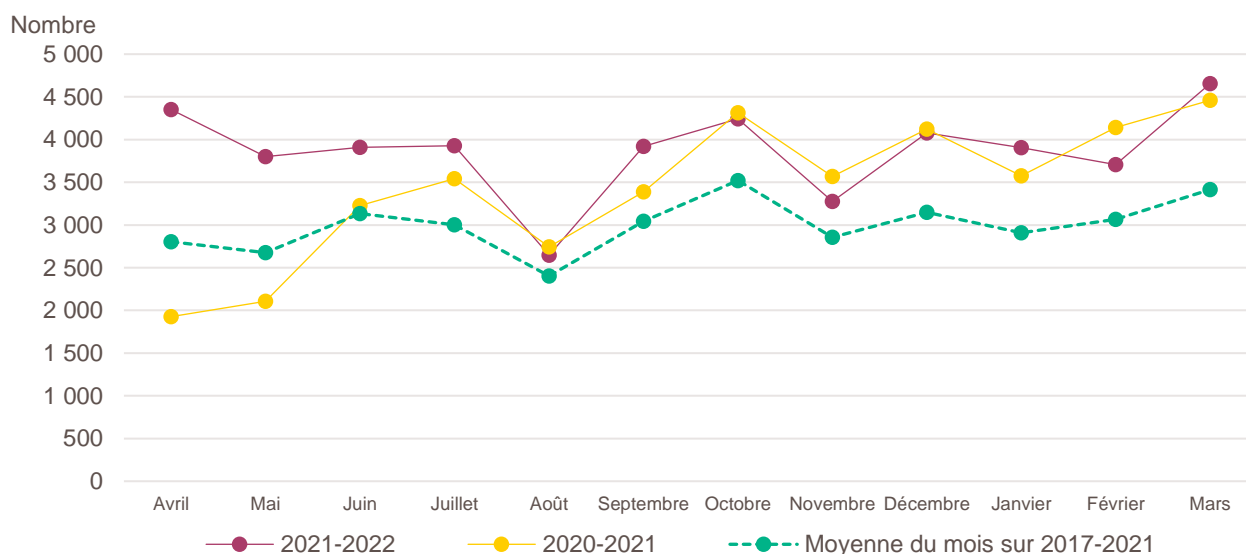
Lecture de la partie gauche : en mars 2022, 4 655 entreprises ont été créées dans les Pays de la Loire, soit + 4,4 % par rapport aux 4 460 de mars 2021 (marque jaune). Le nombre moyen de créations d'entreprises est de 3 413 pour le mois de mars sur la période couvrant les années 2017 à 2021 (marque verte).

Lecture de la partie droite : le nombre cumulé de créations depuis le début de l'année 2022 s'élève à 12 267, soit + 0,8 % par rapport aux 12 175 de janvier à mars 2021 (marque jaune). Le nombre moyen de créations d'entreprises entre janvier et mars sur la période couvrant les années 2017 à 2021 est de 9 388 (marque verte).

Champ : Pays de la Loire, unités légales productives et marchandes, exerçant une activité non agricole (données brutes).

Source : Insee (Sirene). Traitements Observatoire de la création d'entreprise.

Évolution de la création d'entreprise dans les Pays de la Loire sur douze mois glissants



Lecture : en avril 2020, 1 927 entreprises ont été créées dans les Pays de la Loire contre 4 353 en avril 2021 et 2 803 en moyenne pour les mois de avril 2017 à 2021.

Champ : Pays de la Loire, unités légales productives et marchandes, exerçant une activité non agricole (données brutes).

Source : Insee (Sirene). Traitements Observatoire de la création d'entreprise.

Création d'entreprise dans les Pays de la Loire selon le secteur d'activité

Mars 2022	Nombre de créations d'entreprises	Part des micro-entrepreneurs %	Évolution mars 2021-2022 %	Évolution janvier à mars 2021-2022 %
Activités secondaires	768	55,3	+ 21,1	+ 9,2
Industrie	310	65,8	+ 18,8	+ 8,3
Construction	458	48,3	+ 22,8	+ 9,8
Activités de type commerce	1 227	63,1	- 9,1	- 8,4
Commerce de détail	418	42,8	- 35,5	- 29,6
Commerce de gros	96	46,9	- 15,8	- 15,3
Commerce de bouche ^a	10	20,0	- 16,7	- 31,3
Commerce et réparation automobiles	121	74,4	+ 6,1	- 14,5
Hébergement	30	36,7	+ 42,9	- 3,9
Restauration	114	43,0	- 16,2	- 36,5
Services en direction des personnes	438	90,9	+ 43,6	+ 55,9
Activités de type services	2 660	61,7	+ 7,4	+ 3,3
Immobilier	296	40,2	+ 9,2	+ 0,3
Transports et entreposage	282	88,3	- 53,2	- 47,0
Activités scientifiques et techniques	708	65,1	+ 23,8	+ 12,6
Activités de soutien aux entreprises	401	66,6	+ 54,2	+ 40,7
Information et communication	244	78,3	+ 37,9	+ 18,3
Enseignement	189	83,1	+ 56,2	+ 45,3
Arts, spectacles et activités récréatives	162	63,0	+ 29,6	+ 43,8
Santé humaine et action sociale ^b	198	37,9	- 8,3	- 8,1
Activités financières et d'assurance	180	10,6	+ 36,4	+ 7,7
Activités des sociétés holding	78	0,0	+ 110,8	+ 13,3
Total Pays de la Loire	4 655	61,0	+ 4,4	+ 0,8

a. Ce regroupement de secteurs, composé par l'OCE, comprend les activités de charcuterie (10.13B), la cuisson de produits de boulangerie (10.71B), les boulangeries et boulangeries-pâtisseries (10.71C), ainsi que les pâtisseries (10.71D). Dans la nomenclature d'activité française NAF rév.2, ces activités appartiennent au secteur de l'industrie manufacturière alimentaire.

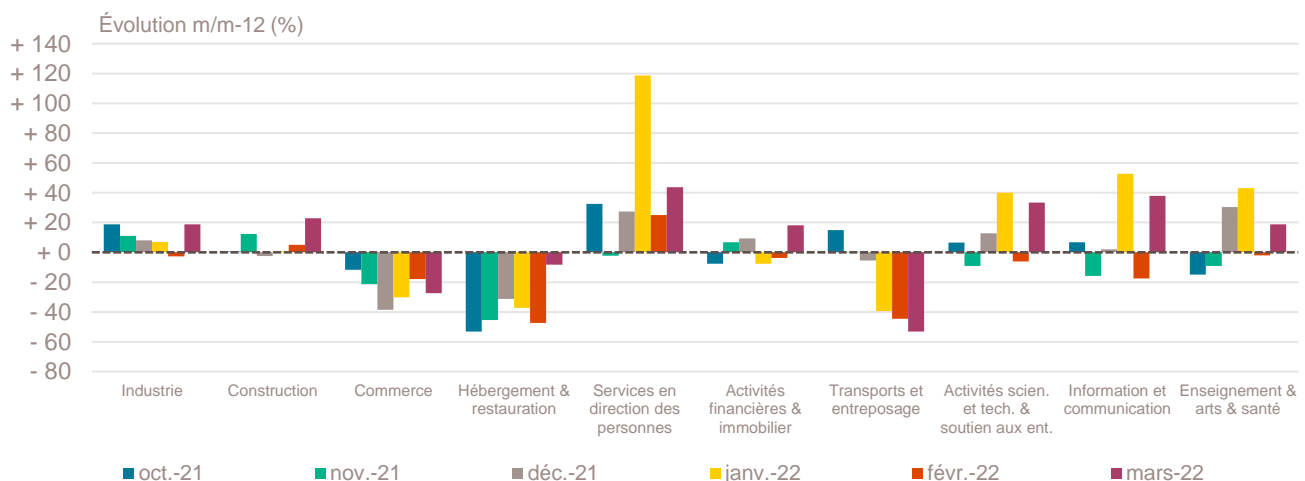
b. Dans ce secteur regroupé de la NAF rév.2, le nombre de créations d'entreprises relevant de l'action sociale est très faible.

Lecture : en mars 2022, 310 entreprises ont été créées dans les Pays de la Loire dans l'industrie (dont 65,8 % de micro-entrepreneurs), un nombre en hausse de + 18,8 % par rapport à mars 2021 et un nombre cumulé sur janvier-mars 2022 en hausse de + 8,3 % par rapport au cumul des créations d'entreprises sur la même période de 2021.

Champ : Pays de la Loire, unités légales productives et marchandes, exerçant une activité non agricole (données brutes).

Source : Insee (Sirene). Traitements Observatoire de la création d'entreprise.

Variation du nombre de créations d'entreprises par secteur d'activité dans les Pays de la Loire



Champ : Pays de la Loire, unités légales productives et marchandes, exerçant une activité non agricole (données brutes).

Source : Insee (Sirene). Traitements Observatoire de la création d'entreprise.

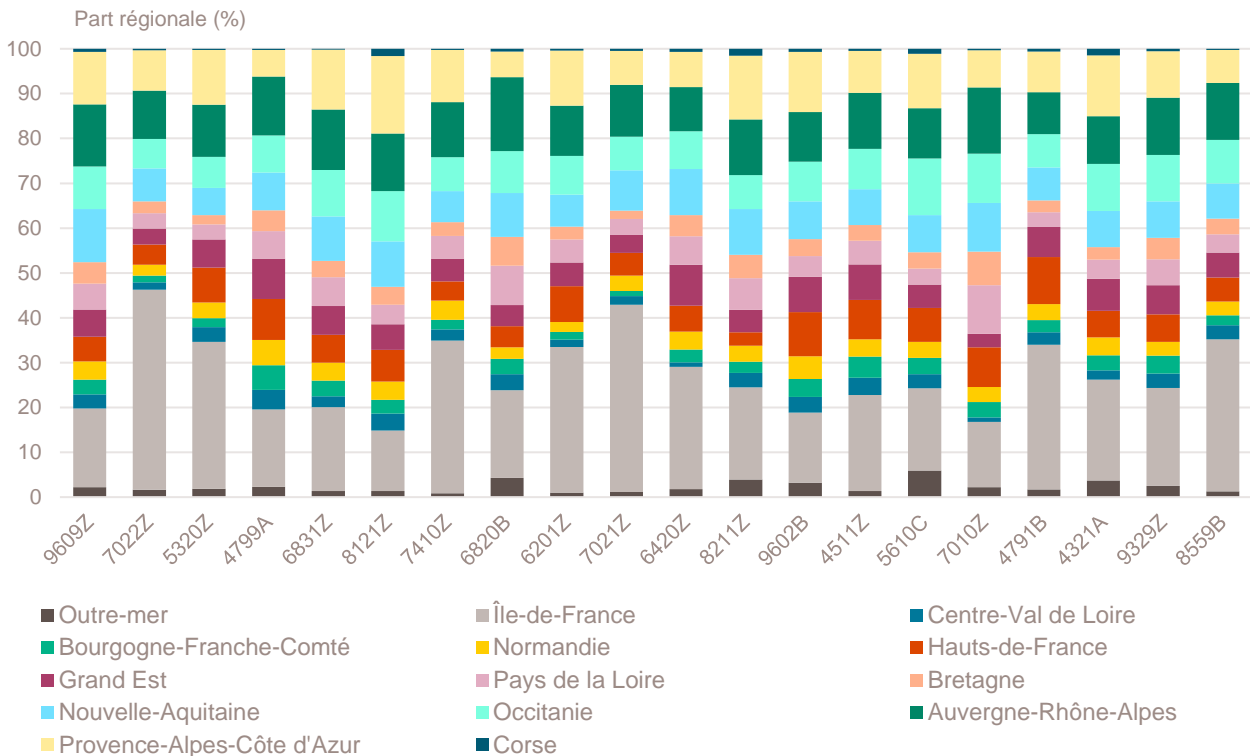
Top 20 des activités en nombre de créations d'entreprises dans les Pays de la Loire

Mars 2022	Nombre de créations d'entreprises	Part des micro-entrepreneurs %	Évolution mars 2021-2022 %
9609Z-Autres services personnels n.c.a.	268	95,1	+ 66,5
7022Z-Conseil pour les affaires et autres conseils de gestion	231	64,9	+ 24,2
5320Z-Autres activités de poste et de courrier	216	99,1	- 61,8
4799A-Vente à domicile	161	1,2	- 54,1
6831Z-Agences immobilières	146	80,1	- 13,6
8121Z-Nettoyage courant des bâtiments	145	90,3	+ 55,9
7410Z-Activités spécialisées de design	114	84,2	+ 56,2
6820B-Location de terrains et d'autres biens immobiliers	104	1,0	+ 60,0
6201Z-Programmation informatique	102	87,3	+ 59,4
7021Z-Conseil en relations publiques et communication	96	88,5	+ 134,1
6420Z-Activités des sociétés holding	78	0,0	+ 110,8
8211Z-Services administratifs combinés de bureau	73	42,5	+ 52,1
9602B-Soins de beauté	70	90,0	+ 32,1
4511Z-Commerce de voitures et de véhicules automobiles légers	67	71,6	- 1,5
5610C-Restauration de type rapide	65	58,5	- 35,6
7010Z-Activités des sièges sociaux	64	0,0	- 1,5
4791B-Vente à distance sur catalogue spécialisé	63	85,7	+ 1,6
4321A-Travaux d'installation électrique dans tous locaux	62	58,1	+ 29,2
9329Z-Autres activités récréatives et de loisirs	61	93,4	+ 144,0
8559B-Autres enseignements	57	89,5	+ 39,0

Champ : Pays de la Loire, unités légales productives et marchandes, exerçant une activité non agricole (données brutes).

Source : Insee (Sirene). Traitements Observatoire de la création d'entreprise.

Répartition régionale des activités de ce Top 20, mars 2022



Champ : France entière, unités légales productives et marchandes, exerçant une activité non agricole (données brutes).

Source : Insee (Sirene). Traitements Observatoire de la création d'entreprise.

Top 20 des activités en termes de croissance du nombre de créations d'entreprises

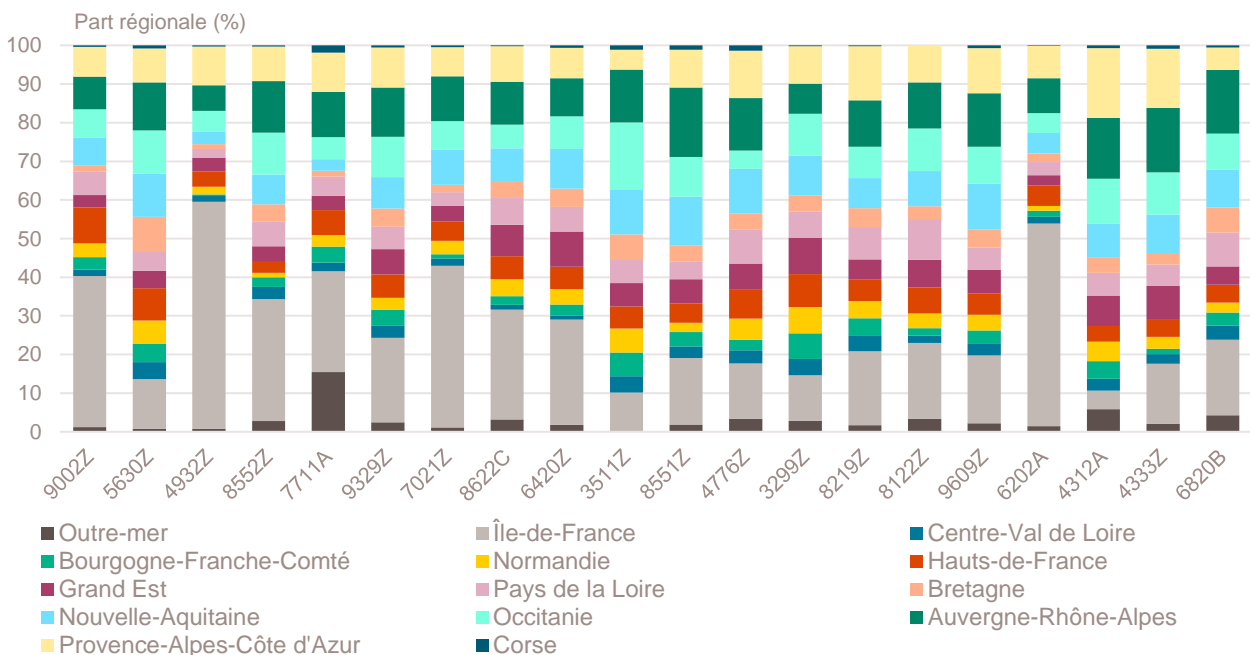
Mars 2022	Nombre de créations d'entreprises	Part des micro-entrepreneurs %	Évolution mars 2021-2022 %
9002Z-Activités de soutien au spectacle vivant	15	93,3	+ 1 400,0
5630Z-Débits de boissons	13	7,7	+ 225,0
4932Z-Transports de voyageurs par taxis	25	48,0	+ 177,8
8552Z-Enseignement culturel	21	76,2	+ 162,5
7711A-Location de courte durée de voitures et de véhicules automobiles légers	13	7,7	+ 160,0
9329Z-Autres activités récréatives et de loisirs	61	93,4	+ 144,0
7021Z-Conseil en relations publiques et communication	96	88,5	+ 134,1
8622C-Autres activités des médecins spécialistes	28	0,0	+ 115,4
6420Z-Activités des sociétés holding	78	0,0	+ 110,8
3511Z-Production d'électricité	54	1,9	+ 92,9
8551Z-Enseignement de disciplines sportives et d'activités de loisirs	42	95,2	+ 90,9
4776Z-Comm. de dét. de fleurs, plantes, graines, engrais, animaux de compagnie	13	53,8	+ 85,7
3299Z-Autres activités manufacturières n.c.a.	29	93,1	+ 70,6
8219Z-Photocopie, prépa. de documents et autres activités de soutien de bureau	34	88,2	+ 70,0
8122Z-Autres activités de nettoyage des bâtiments et nettoyage industriel	22	90,9	+ 69,2
9609Z-Autres services personnels n.c.a.	268	95,1	+ 66,5
6202A-Conseil en systèmes et logiciels informatiques	48	62,5	+ 65,5
4312A-Travaux de terrassement courants et travaux préparatoires	23	26,1	+ 64,3
4333Z-Travaux de revêtement des sols et des murs	24	54,2	+ 60,0
6820B-Location de terrains et d'autres biens immobiliers	104	1,0	+ 60,0

Note de lecture : de nombreuses activités comptant très peu de créations, l'évolution de leur nombre dans le temps peut être très forte. Afin d'éviter ce biais, seules sont prises en compte les activités qui comptent un nombre de créations supérieur au troisième quartile du mois analysé (à savoir les secteurs avec plus de 12 créations d'entreprises dans les Pays de la Loire).

Champ : Pays de la Loire, unités légales productives et marchandes, exerçant une activité non agricole (données brutes).

Source : Insee (Sirene). Traitements Observatoire de la création d'entreprise.

Répartition régionale des activités de ce Top 20, mars 2022



Champ : France entière, unités légales productives et marchandes, exerçant une activité non agricole (données brutes).

Source : Insee (Sirene). Traitements Observatoire de la création d'entreprise.

Top 20 des activités en termes de décroissance du nombre de créations d'entreprises

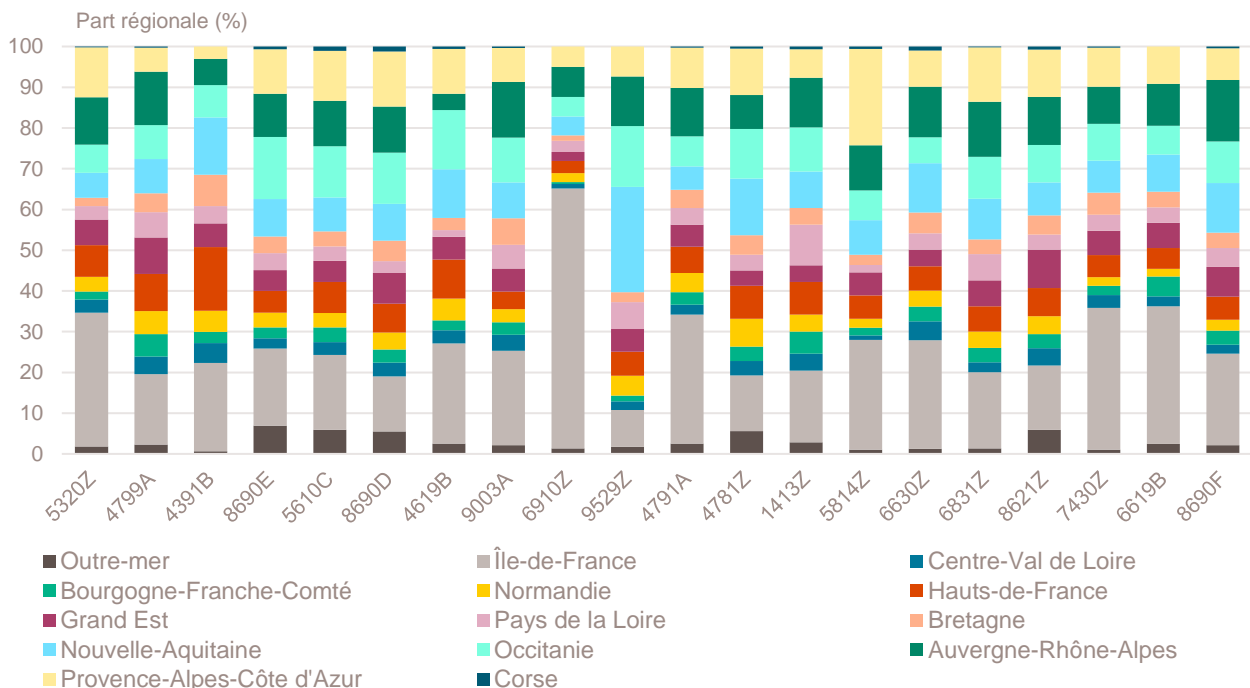
Mars 2022	Nombre de créations d'entreprises	Part des micro-entrepreneurs %	Évolution mars 2021-2022 %
5320Z-Autres activités de poste et de courrier	216	99,1	- 61,8
4799A-Vente à domicile	161	1,2	- 54,1
4391B-Travaux de couverture par éléments	14	42,9	- 36,4
8690E-Activités des professionnels de la rééduc., appareillage et pédi.-podo.	25	36,0	- 35,9
5610C-Restauration de type rapide	65	58,5	- 35,6
8690D-Activités des infirmiers et des sages-femmes	39	5,1	- 32,8
4619B-Autres intermédiaires du commerce en produits divers	24	79,2	- 29,4
9003A-Création artistique relevant des arts plastiques	46	19,6	- 28,1
6910Z-Activités juridiques	16	31,3	- 27,3
9529Z-Réparation d'autres biens personnels et domestiques	19	89,5	- 26,9
4791A-Vente à distance sur catalogue général	41	82,9	- 26,8
4781Z-Commerce de détail alimentaire sur éventaires et marchés	15	80,0	- 25,0
1413Z-Fabrication de vêtements de dessus	31	87,1	- 22,5
5814Z-Édition de revues et périodiques	13	100,0	- 18,8
6630Z-Gestion de fonds	48	0,0	- 17,2
6831Z-Agences immobilières	146	80,1	- 13,6
8621Z-Activité des médecins généralistes	15	0,0	- 11,8
7430Z-Traduction et interprétation	15	93,3	- 11,8
6619B-Autres auxi. acti. de serv. financ., hors assur. et caisses de retraite n.c.a.	14	35,7	- 6,7
8690F-Activités de santé humaine non classées ailleurs	50	96,0	- 3,8

Note de lecture : de nombreuses activités comptant très peu de créations, l'évolution de leur nombre dans le temps peut être très forte. Afin d'éviter ce biais, seules sont prises en compte les activités qui comptent un nombre de créations supérieur au troisième quartile du mois analysé (à savoir les secteurs avec plus de 12 créations d'entreprises dans les Pays de la Loire).

Champ : Pays de la Loire, unités légales productives et marchandes, exerçant une activité non agricole (données brutes).

Source : Insee (Sirene). Traitements Observatoire de la création d'entreprise.

Répartition régionale des activités de ce Top 20, mars 2022



Champ : France entière, unités légales productives et marchandes, exerçant une activité non agricole (données brutes).

Source : Insee (Sirene). Traitements Observatoire de la création d'entreprise.

Création d'entreprise dans les Pays de la Loire selon la nature juridique

Mars 2022	Nombre de créations d'entreprises	Part dans le total %	Évolution mars 2021-2022 %	Évolution janvier à mars 2021-2022 %
Entreprises individuelles	3 350	72,0	- 1,8	- 1,7
Micro-entrepreneurs	2 839	61,0	+ 10,3	+ 5,4
Entreprises individuelles classiques	511	11,0	- 39,0	- 26,0
Sociétés	1 305	28,0	+ 24,5	+ 8,0
SARL & EURL	543	11,7	+ 26,9	+ 11,1
SAS & SASU	620	13,3	+ 21,3	+ 7,2
SCI	2	0,0	+ 100,0	+ 25,0
Autres ^a	140	3,0	+ 29,6	- 1,8
Total Pays de la Loire	4 655	100,0	+ 4,4	+ 0,8

a. Dont associations, fondations, collectivités territoriales, organismes professionnels, syndicats de propriétaires, etc.

Champ : Pays de la Loire, unités légales productives et marchandes, exerçant une activité non agricole (données brutes).

Source : Insee (Sirene). Traitements Observatoire de la création d'entreprise.

Création d'entreprise dans les Pays de la Loire selon le type de la commune d'implantation

Mars 2022	Nombre de créations d'entreprises	Part dans le total %	Évolution mars 2021-2022 %	Évolution janvier à mars 2021-2022 %
Rurale éloignée très peu dense	43	0,9	- 8,5	+ 15,0
Rurale éloignée peu dense	313	6,7	+ 7,9	+ 1,4
Rurale périphérique très peu dense	11	0,2	+ 10,0	- 13,8
Rurale périphérique peu dense	506	10,9	+ 17,9	+ 12,2
Bourg	353	7,6	+ 12,4	+ 7,6
Petite ville	622	13,4	+ 5,8	+ 6,8
Urbaine périphérique peu dense	266	5,7	+ 3,9	+ 1,0
Urbaine dense	1 090	23,4	+ 2,8	- 1,1
Urbaine très dense	1 451	31,2	- 1,0	- 5,4
Total Pays de la Loire	4 655	100,0	+ 4,4	+ 0,8

Champ : Pays de la Loire, unités légales productives et marchandes, exerçant une activité non agricole (données brutes).

Sources : Insee (Sirene, COG), IGN 2019, MENJ-DEPP, CGET. Traitements Observatoire de la création d'entreprise.

Création d'entreprise dans les Pays de la Loire dans les territoires aidés

Mars 2022	Nombre de créations d'entreprises	Part dans le total %	Évolution mars 2021-2022 %	Évolution janvier à mars 2021-2022 %
Zones de revitalisation rurale (ZRR)	509	10,9	+ 9,0	+ 3,5
Zones d'aide à finalité régionale (AFR)	892	19,2	+ 4,9	+ 4,4
Petites villes de demain (PVD)	689	14,8	+ 7,0	+ 4,4
Actions cœur de ville (ACV)	374	8,0	- 7,2	- 5,3

Champ : Pays de la Loire, unités légales productives et marchandes, exerçant une activité non agricole (données brutes).

Sources : Insee (Sirene, COG), CGET. Traitements Observatoire de la création d'entreprise.

Création d'entreprise en France selon la région et le département d'implantation

Mars 2022	Nombre de créations d'entreprises	Part des micro-entrepreneurs %	Évolution mars 2021-2022 %	Évolution janvier à mars 2021-2022 %
Auvergne-Rhône-Alpes	12 269	62,0	+ 3,7	+ 3,9
01 - Ain	751	62,6	- 0,4	+ 3,2
03 - Allier	315	64,1	+ 23,0	+ 5,0
07 - Ardèche	462	63,2	+ 24,2	+ 13,2
15 - Cantal	139	46,8	+ 37,6	+ 10,9
26 - Drôme	783	57,2	+ 6,1	+ 1,7
38 - Isère	1 846	66,5	- 3,8	+ 1,8
42 - Loire	1 000	60,5	+ 7,1	+ 8,0
43 - Haute-Loire	258	57,8	+ 5,3	+ 1,9
63 - Puy-de-Dôme	920	61,6	+ 19,5	+ 0,3
69 - Rhône	3 821	63,1	+ 2,2	+ 5,5
73 - Savoie	702	57,3	+ 0,9	+ 2,3
74 - Haute-Savoie	1 272	60,5	- 3,3	+ 1,1
Bourgogne-Franche-Comté	3 048	61,8	- 2,6	- 2,0
21 - Côte-d'Or	712	62,2	- 2,9	- 4,9
25 - Doubs	618	60,8	- 1,9	- 0,8
39 - Jura	245	55,9	- 5,8	- 0,7
58 - Nièvre	181	53,6	+ 7,7	+ 4,5
70 - Haute-Saône	230	58,7	+ 34,5	+ 15,9
71 - Saône-et-Loire	588	63,3	- 8,4	- 2,8
89 - Yonne	329	67,8	- 13,6	- 6,0
90 - Territoire-de-Belfort	145	69,7	+ 0,0	- 11,3
Bretagne	3 793	55,3	+ 7,0	+ 8,4
22 - Côtes-d'Armor	716	57,0	+ 18,2	+ 7,1
29 - Finistère	885	56,3	+ 8,1	+ 13,1
35 - Ille-et-Vilaine	1 314	54,5	- 3,9	+ 3,4
56 - Morbihan	878	54,1	+ 16,8	+ 12,9
Centre-Val de Loire	2 937	61,8	+ 4,1	+ 2,6
18 - Cher	304	57,9	- 2,6	- 6,3
28 - Eure-et-Loir	467	59,7	- 7,0	+ 6,9
36 - Indre	180	58,3	- 6,3	- 3,5
37 - Indre-et-Loire	829	64,9	+ 6,6	+ 0,8
41 - Loir-et-Cher	352	57,4	+ 17,3	+ 15,5
45 - Loiret	805	63,9	+ 9,2	+ 2,1
Corse	703	58,3	+ 28,1	+ 18,2
2A - Corse-du-Sud	376	59,3	+ 58,0	+ 31,6
2B - Haute-corse	327	57,2	+ 5,1	+ 5,7
Grand Est	6 161	61,3	- 0,9	- 2,6
08 - Ardennes	273	64,1	+ 16,7	+ 13,9
10 - Aube	315	55,9	- 6,3	- 2,4
51 - Marne	726	64,7	- 0,3	+ 1,4
52 - Haute-Marne	171	50,3	+ 39,0	+ 7,4
54 - Meurthe-et-Moselle	706	60,6	- 12,7	- 3,5
55 - Meuse	163	57,7	+ 19,0	+ 5,4
57 - Moselle	1 125	62,0	+ 4,8	- 0,1
67 - Bas-Rhin	1 523	63,4	+ 0,9	- 4,2
68 - Haut-Rhin	796	61,1	- 14,4	- 13,5
88 - Vosges	363	55,1	+ 8,0	+ 1,7

Note de lecture : les données détaillées pour chaque région française (hors Mayotte) sont disponibles dans la collection « Fiche statistique mensuelle régionale ».

Champ : France entière, unités légales productives et marchandes, exerçant une activité non agricole (données brutes).

Sources : Insee (Sirene, COG), CGET. Traitements Observatoire de la création d'entreprise.

Mars 2022	Nombre de créations d'entreprises	Part des micro-entrepreneurs %	Évolution mars 2021-2022 %	Évolution janvier à mars 2021-2022 %
Hauts-de-France	6 489	62,6	- 5,4	- 3,9
02 - Aisne	439	60,6	- 4,6	- 5,4
59 - Nord	3 204	65,2	- 10,5	- 7,2
60 - Oise	952	55,1	+ 0,5	+ 1,6
62 - Pas-de-Calais	1 312	63,7	+ 0,6	- 3,0
80 - Somme	582	60,1	+ 2,3	+ 7,0
Île-de-France	26 732	56,7	- 6,6	- 5,2
75 - Paris	8 117	45,8	+ 2,5	- 0,3
77 - Seine-et-Marne	2 211	62,8	- 14,5	- 8,7
78 - Yvelines	2 259	64,4	- 14,5	- 7,2
91 - Essonne	2 240	62,8	- 7,1	- 5,5
92 - Hauts-de-Seine	3 245	60,2	- 4,6	- 2,4
93 - Seine-Saint-Denis	3 759	60,5	- 7,5	- 10,3
94 - Val-de-Marne	2 676	59,9	- 11,9	- 5,9
95 - Val-d'Oise	2 225	61,3	- 12,9	- 10,0
Normandie	3 808	60,7	+ 13,7	+ 3,2
14 - Calvados	933	57,1	+ 7,2	- 4,3
27 - Eure	752	61,2	+ 34,5	+ 17,5
50 - Manche	427	55,7	+ 10,1	+ 3,2
61 - Orne	265	66,4	+ 21,6	+ 7,2
76 - Seine-Maritime	1 431	63,2	+ 8,9	+ 1,3
Nouvelle-Aquitaine	8 990	64,2	+ 4,6	- 1,2
16 - Charente	400	64,5	+ 11,7	+ 5,3
17 - Charente-Maritime	925	64,2	- 2,6	+ 0,7
19 - Corrèze	255	55,3	- 12,4	- 13,2
23 - Creuse	100	63,0	- 17,4	- 15,0
24 - Dordogne	539	68,6	+ 10,5	- 2,8
33 - Gironde	3 454	66,7	+ 8,5	- 4,1
40 - Landes	678	61,4	+ 12,6	+ 2,9
47 - Lot-et-Garonne	403	69,7	+ 6,1	+ 2,2
64 - Pyrénées-Atlantiques	1 075	57,6	+ 4,4	+ 1,9
79 - Deux-Sèvres	337	68,5	+ 2,7	- 0,1
86 - Vienne	430	55,8	- 3,2	+ 14,9
87 - Haute-Vienne	394	63,5	- 6,6	- 11,1
Occitanie	9 504	62,6	- 0,7	- 1,3
09 - Ariège	208	65,4	+ 26,1	+ 7,0
11 - Aude	580	66,2	+ 16,5	+ 9,6
12 - Aveyron	309	54,7	+ 16,2	+ 4,0
30 - Gard	1 208	66,6	+ 5,0	+ 1,6
31 - Haute-Garonne	2 442	62,4	- 3,1	- 7,1
32 - Gers	258	57,4	- 3,7	- 3,3
34 - Hérault	2 278	61,1	- 9,2	- 4,6
46 - Lot	229	68,6	+ 7,5	+ 9,9
48 - Lozère	79	54,4	+ 12,9	+ 5,6
65 - Hautes-Pyrénées	253	62,5	- 14,2	+ 7,6
66 - Pyrénées-Orientales	798	61,2	+ 1,9	+ 4,0
81 - Tarn	509	62,9	- 3,0	+ 4,4
82 - Tarn-et-Garonne	353	63,7	+ 12,8	+ 0,1

Note de lecture : les données détaillées pour chaque région française (hors Mayotte) sont disponibles dans la collection « Fiche statistique mensuelle régionale ».

Champ : France entière, unités légales productives et marchandes, exerçant une activité non agricole (données brutes).

Sources : Insee (Sirene, COG), CGET. Traitements Observatoire de la création d'entreprise.

Mars 2022	Nombre de créations d'entreprises	Part des micro-entrepreneurs %	Évolution mars 2021-2022 %	Évolution janvier à mars 2021-2022 %
Pays de la Loire	4 655	61,0	+ 4,4	+ 0,8
44 - Loire-Atlantique	2 043	61,0	- 0,4	- 1,9
49 - Maine-et-Loire	1 021	61,8	+ 17,9	+ 2,3
53 - Mayenne	245	56,3	- 24,8	- 12,3
72 - Sarthe	569	67,0	+ 19,3	+ 9,2
85 - Vendée	777	56,9	+ 5,0	+ 6,2
Provence-Alpes-Côte d'Azur	11 216	66,7	+ 6,7	+ 5,0
04 - Alpes-de-Haute-Provence	252	71,0	+ 3,7	+ 16,0
05 - Hautes-Alpes	214	63,1	+ 10,9	+ 18,9
06 - Alpes-Maritimes	2 965	67,3	+ 13,4	+ 7,0
13 - Bouches-du-Rhône	4 479	66,7	- 0,3	+ 2,6
83 - Var	2 243	65,2	+ 12,7	+ 4,6
84 - Vaucluse	1 063	68,0	+ 8,8	+ 6,0
France métrop. hors Île-de-France	73 573	62,5	+ 3,0	+ 1,2
France métropolitaine	100 305	61,0	+ 0,2	- 0,6
France d'outre-mer	2 904	48,0	+ 7,5	+ 6,6
971 - Guadeloupe	664	47,3	+ 12,0	+ 8,8
972 - Martinique	508	37,0	- 26,9	- 0,7
973 - Guyane	285	43,9	- 2,1	+ 0,3
974 - La Réunion	1 268	56,4	+ 28,2	+ 11,8
976 - Mayotte	179	29,1	+ 33,6	+ 12,2
France entière	103 209	60,6	+ 0,4	- 0,4

Lecture : en mars 2022, 4 655 entreprises ont été créées en Pays de la Loire (dont 61 % de micro-entrepreneurs), un nombre en hausse de + 4,4 % par rapport à mars 2021. Le nombre cumulé de créations dans la région sur janvier-mars 2022 a augmenté de + 0,8 % par rapport au cumul des créations d'entreprises sur la même période de 2021.

Note de lecture : les données détaillées pour chaque région française (hors Mayotte) sont disponibles dans la collection « Fiche statistique mensuelle régionale ».

Champ : France entière, unités légales productives et marchandes, exerçant une activité non agricole (données brutes).

Sources : Insee (Sirene, COG), CGET. Traitements Observatoire de la création d'entreprise.

Méthodologie

Pour réaliser ce document, l'Observatoire de la création (OCE) de Bpifrance Création se sert des informations statistiques brutes (non corrigées des variations saisonnières et des jours ouvrés) du répertoire des entreprises et des établissements (REE) de la base de données Sirene, des fichiers du Code officiel géographique (COG), tous deux mis à disposition par l'Insee, ainsi que de bases complémentaires pour les données communales ; la base du CGET pour les communes en ZRR et la base de la direction de l'évaluation, de la prospective et de la performance (DEPP) du ministère chargé de l'éducation nationale pour la typologie de communes.

➔ [Pour les données corrigées, voir le site de l'Insee.](#)

Après une première publication des chiffres mensuels (données provisoires), l'Insee procède à une première révision le mois suivant (données semi-définitives), puis à une seconde un mois après pour arrêter les chiffres (données définitives). Seules les données antérieures à deux mois sont donc définitives. Les travaux de l'OCE intégrant au fur et à mesure ces révisions, les données peuvent alors être différentes d'une publication à l'autre pour les trois mois les plus récents.

Les résultats statistiques présentés portent, à compter de 2022, sur l'ensemble des unités légales productives et marchandes, exerçant une activité économique réelle dans l'industrie, la construction, le commerce ou les services. Sauf mention particulière, ils concernent la région Pays de la Loire.

➔ [Pour en savoir plus sur le dispositif rénové de calcul des créations, voir le site de l'Insee.](#)

Calculs

Sur les 732 secteurs d'activité répertoriés dans la nomenclature d'activités française (NAF), la plupart comptent peu ou prou de créations d'entreprises dans chaque territoire. Pour éviter que ces secteurs ne biaisent les calculs, seuls sont pris en compte ceux qui comptent un nombre de créations d'entreprises supérieur au 3^e quartile du mois analysé.

Définitions

La définition des **créations d'entreprises** s'appuie sur les concepts harmonisés au niveau européen. Elles correspondent aux nouvelles immatriculations dans le répertoire REE, qui enregistrent un début d'activité relevant de l'un des cas suivants : création de nouveaux moyens de production ; redémarrage d'une activité après une interruption de plus d'un an ; redémarrage d'une activité après une interruption de moins d'un an, mais avec changement d'activité ; reprise, par une entreprise nouvelle, des activités d'une autre entreprise s'il n'y a pas continuité entre la situation du cédant et celle du repreneur, en termes d'activité et de localisation.

Pour les **micro-entrepreneurs** (ex-auto-entrepreneurs), les créations ne sont pas dénombrées selon le concept européen. Il y a bien immatriculation dans le répertoire Sirene, mais sans savoir s'il y aura ou pas un début d'activité. Par ailleurs, certaines immatriculations ne seront pas validées par l'Agence centrale des organismes de Sécurité sociale (Acoss), comme les personnes relevant de la mutualité sociale agricole ou de professions réglementées qui n'ont pas le droit d'être micro-entrepreneur. Sont définis comme micro-entrepreneurs, tous les entrepreneurs individuels inscrits sous le régime fiscal de la micro-entreprise et soumis au régime micro-social simplifié.

➔ [Pour en savoir plus, voir le site de Bpifrance Création.](#)

Les **zones de revitalisation rurale** (ZRR) regroupent les communes peu densément peuplées et caractérisées comme fragiles pour des raisons socio-économiques. Le classement des communes en ZRR permet aux entreprises qui y sont installées de bénéficier d'aides fiscales. Les **zones d'aide à finalité régionale** (AFR) correspondent aux territoires de l'Union européenne présentant des retards de développement, dans lesquelles l'État et les collectivités locales ont pu allouer, entre 2014 et 2020, des aides aux entreprises pour encourager les investissements et la création durable d'emplois. Le programme **Petites villes de demain** (PVD) permet aux villes de moins de 20 000 habitants sélectionnées, de bénéficier d'un soutien de l'État et de ses partenaires pour élaborer et mettre en œuvre leurs projets de revitalisation. Le programme **Action cœur de ville** (ACV) vise à soutenir le travail des collectivités locales, à inciter les acteurs du logement, du commerce et de l'urbanisme à réinvestir les centres-villes, à favoriser le maintien ou l'implantation d'activités en cœur de ville, afin d'améliorer les conditions de vie dans les villes moyennes.

Une **typologie des communes en neuf catégories** a été établie par la Direction de l'évaluation, de la prospective et de la performance du ministère en charge de l'Éducation nationale pour décrire le système éducatif. Cette caractérisation du territoire, basée sur un croisement d'approches morphologique et fonctionnelle, permet de distinguer plusieurs types de communes rurales et urbaines. Elle a l'avantage d'être plus précise que l'approche par grille de densité, jusqu'ici utilisée, surtout pour décrire les zones rurales.

Bpifrance Création – Observatoire de la création d'entreprise (OCE)

27-31, avenue du Général Leclerc, 94700 Maisons-Alfort

Publication 100 % numérique mise en ligne le 05/05/2022.

Toute reproduction partielle ou totale à usage collectif de la présente publication est autorisée à la condition expresse de citer la source ainsi : « Observatoire de la création d'entreprise. La création d'entreprise dans les Pays de la Loire, chiffres de mars 2022. Bpifrance Création, mai 2022 ».

Contact : utilisez le formulaire de contact sur le site de Bpifrance Création.