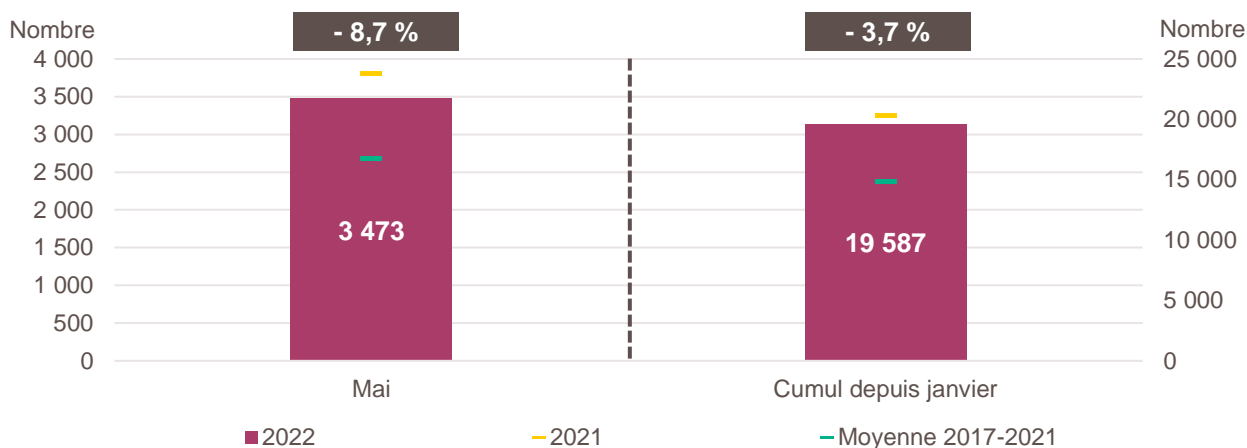


Avertissement : à compter de janvier 2022, les créations d'entreprises sont calculées selon le dispositif rénové par l'Insee. Il en résulte un relèvement en niveau des créations d'entreprises. Les données de cette publication ne sont donc pas comparables à celles des productions précédentes pour le mois concerné

Pour en savoir plus : [documentation de l'Insee](#)

Création d'entreprise dans les Pays de la Loire en mai 2022 et cumul depuis le début de l'année



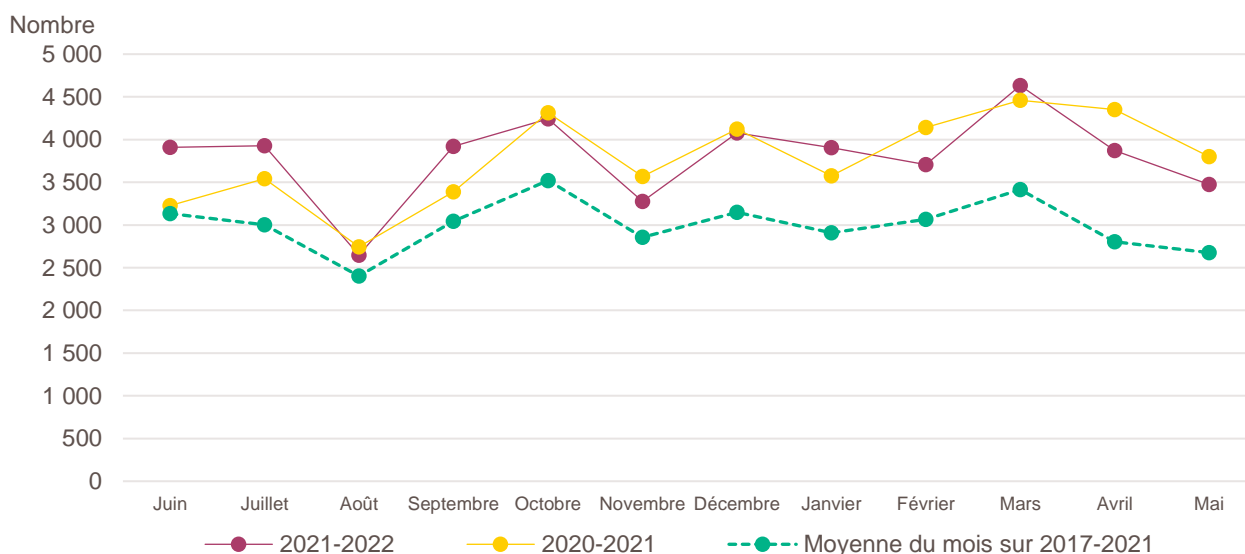
Lecture de la partie gauche : en mai 2022, 3 473 entreprises ont été créées dans les Pays de la Loire, soit - 8,7 % par rapport aux 3 802 de mai 2021 (marque jaune). Le nombre moyen de créations d'entreprises est de 2 675 pour le mois de mai sur la période couvrant les années 2017 à 2021 (marque verte).

Lecture de la partie droite : le nombre cumulé de créations depuis le début de l'année 2022 s'élève à 19 587, soit - 3,7 % par rapport aux 20 330 de janvier à mai 2021 (marque jaune). Le nombre moyen de créations d'entreprises entre janvier et mai sur la période couvrant les années 2017 à 2021 est de 14 866 (marque verte).

Champ : Pays de la Loire, unités légales productives et marchandes, exerçant une activité non agricole (données brutes).

Source : Insee (Sirene). Traitements Observatoire de la création d'entreprise.

Évolution de la création d'entreprise dans les Pays de la Loire sur douze mois glissants



Lecture : en juin 2020, 3 226 entreprises ont été créées dans les Pays de la Loire contre 3 908 en juin 2021 et 3 134 en moyenne pour les mois de juin 2017 à 2021.

Champ : Pays de la Loire, unités légales productives et marchandes, exerçant une activité non agricole (données brutes).

Source : Insee (Sirene). Traitements Observatoire de la création d'entreprise.

Création d'entreprise dans les Pays de la Loire selon le secteur d'activité

Mai 2022	Nombre de créations d'entreprises	Part des micro-entrepreneurs %	Évolution mai 2021-2022 %	Évolution janvier à mai 2021-2022 %
Activités secondaires	549	61,2	- 2,5	+ 4,8
Industrie	250	64,0	+ 3,3	+ 4,0
Construction	299	58,9	- 6,9	+ 5,3
Activités de type commerce	974	58,2	- 17,2	- 11,0
Commerce de détail	334	36,5	- 41,8	- 32,6
Commerce de gros	72	40,3	- 18,2	- 21,8
Commerce de bouche ^a	12	25,0	+ 71,4	- 4,5
Commerce et réparation automobiles	82	67,1	- 12,8	- 13,8
Hébergement	17	52,9	- 41,4	- 11,4
Restauration	101	33,7	- 4,7	- 18,4
Services en direction des personnes	356	88,5	+ 27,6	+ 37,6
Activités de type services	1 950	61,4	- 5,4	- 2,0
Immobilier	236	34,7	+ 13,5	+ 1,8
Transports et entreposage	178	90,4	- 58,4	- 53,8
Activités scientifiques et techniques	531	70,1	+ 3,5	+ 9,8
Activités de soutien aux entreprises	286	69,6	+ 18,2	+ 27,3
Information et communication	181	77,3	+ 0,0	+ 8,3
Enseignement	110	82,7	- 9,8	+ 25,5
Arts, spectacles et activités récréatives	158	58,9	+ 61,2	+ 48,7
Santé humaine et action sociale ^b	146	33,6	- 2,7	- 8,0
Activités financières et d'assurance	124	8,1	+ 3,3	+ 4,1
Activités des sociétés holding	42	0,0	+ 13,5	+ 9,0
Total Pays de la Loire	3 473	60,5	- 8,7	- 3,7

a. Ce regroupement de secteurs, composé par l'OCE, comprend les activités de charcuterie (10.13B), la cuisson de produits de boulangerie (10.71B), les boulangeries et boulangeries-pâtisseries (10.71C), ainsi que les pâtisseries (10.71D). Dans la nomenclature d'activité française NAF rév.2, ces activités appartiennent au secteur de l'industrie manufacturière alimentaire.

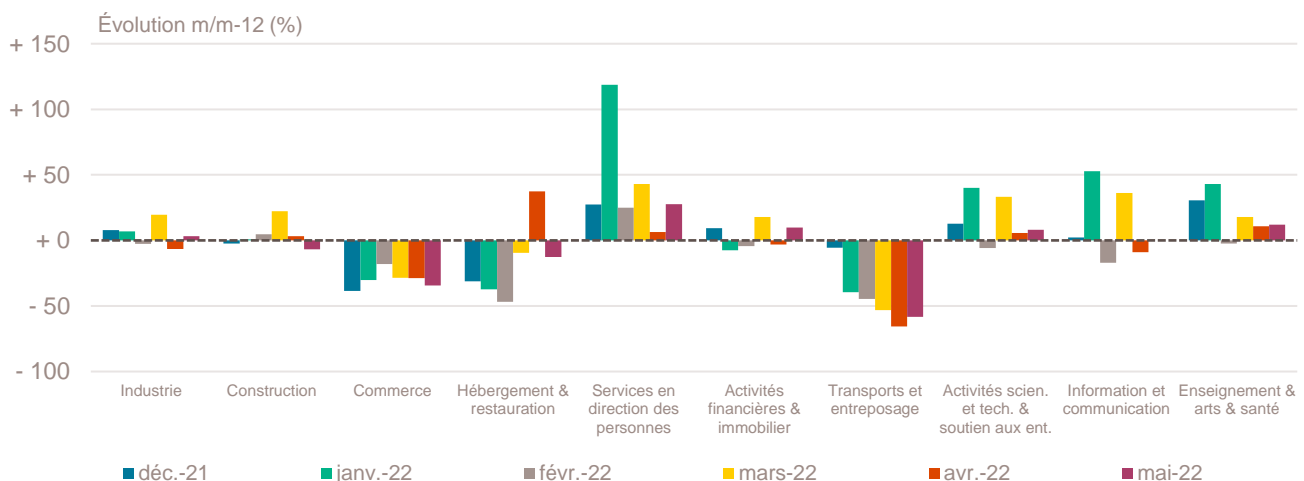
b. Dans ce secteur regroupé de la NAF rév.2, le nombre de créations d'entreprises relevant de l'action sociale est très faible.

Lecture : en mai 2022, 250 entreprises ont été créées dans les Pays de la Loire dans l'industrie (dont 64 % de micro-entrepreneurs), un nombre en hausse de + 3,3 % par rapport à mai 2021 et un nombre cumulé sur janvier-mai 2022 en hausse de + 4 % par rapport au cumul des créations d'entreprises sur la même période de 2021.

Champ : Pays de la Loire, unités légales productives et marchandes, exerçant une activité non agricole (données brutes).

Source : Insee (Sirene). Traitements Observatoire de la création d'entreprise.

Variation du nombre de créations d'entreprises par secteur d'activité dans les Pays de la Loire



Champ : Pays de la Loire, unités légales productives et marchandes, exerçant une activité non agricole (données brutes).

Source : Insee (Sirene). Traitements Observatoire de la création d'entreprise.

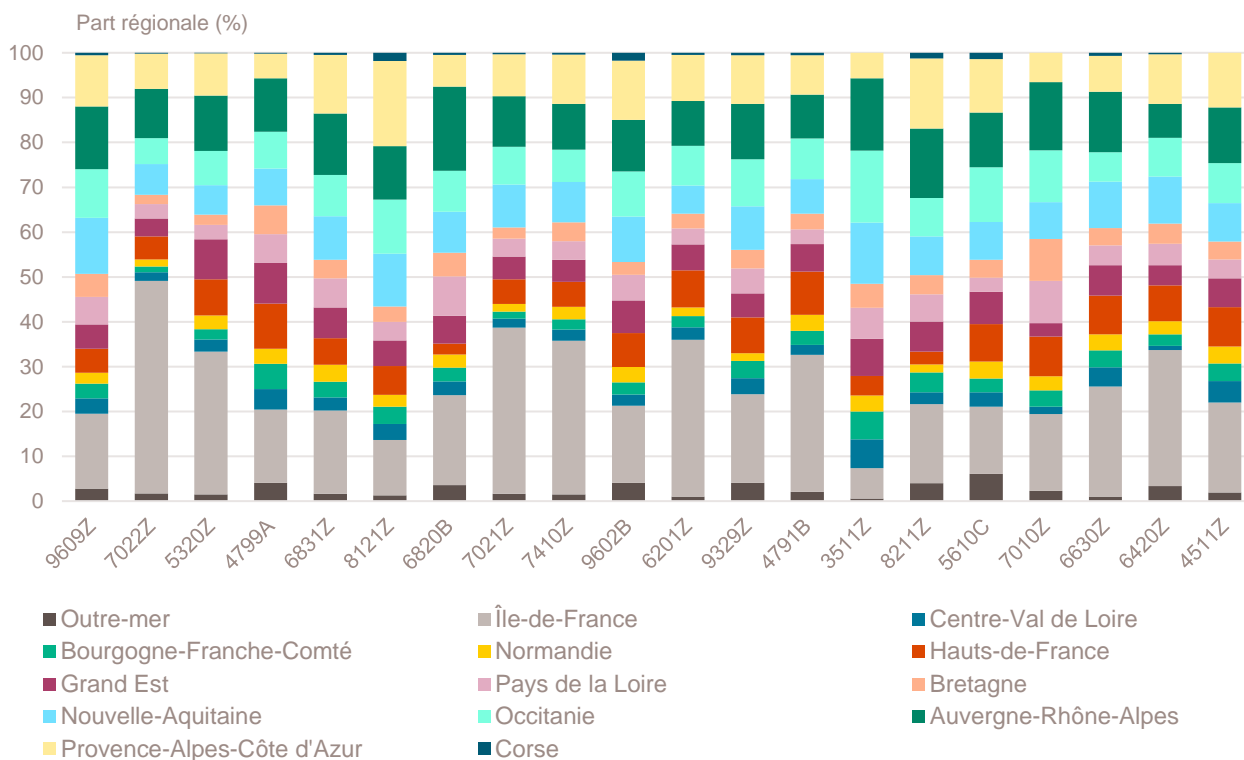
Top 20 des activités en nombre de créations d'entreprises dans les Pays de la Loire

Mai 2022	Nombre de créations d'entreprises	Part des micro-entrepreneurs %	Évolution mai 2021-2022 %
9609Z-Autres services personnels n.c.a.	221	92,8	+ 33,9
7022Z-Conseil pour les affaires et autres conseils de gestion	179	74,9	- 10,5
5320Z-Autres activités de poste et de courrier	144	96,5	- 63,6
4799A-Vente à domicile	126	4,0	- 52,3
6831Z-Agences immobilières	110	71,8	- 7,6
8121Z-Nettoyage courant des bâtiments	103	92,2	+ 30,4
6820B-Location de terrains et d'autres biens immobiliers	87	3,4	+ 70,6
7021Z-Conseil en relations publiques et communication	78	87,2	+ 73,3
7410Z-Activités spécialisées de design	70	88,6	+ 32,1
9602B-Soins de beauté	64	85,9	+ 73,0
6201Z-Programmation informatique	56	92,9	- 12,5
9329Z-Autres activités récréatives et de loisirs	54	81,5	+ 86,2
4791B-Vente à distance sur catalogue spécialisé	51	76,5	- 42,0
3511Z-Production d'électricité	49	0,0	- 25,8
8211Z-Services administratifs combinés de bureau	48	52,1	- 9,4
5610C-Restauration de type rapide	47	34,0	- 27,7
7010Z-Activités des sièges sociaux	45	0,0	- 6,3
6630Z-Gestion de fonds	43	0,0	- 15,7
6420Z-Activités des sociétés holding	42	0,0	+ 13,5
4511Z-Commerce de voitures et de véhicules automobiles légers	42	81,0	- 30,0

Champ : Pays de la Loire, unités légales productives et marchandes, exerçant une activité non agricole (données brutes).

Source : Insee (Sirene). Traitements Observatoire de la création d'entreprise.

Répartition régionale des activités de ce Top 20, mai 2022



Champ : France entière, unités légales productives et marchandes, exerçant une activité non agricole (données brutes).

Source : Insee (Sirene). Traitements Observatoire de la création d'entreprise.

Top 20 des activités en termes de croissance du nombre de créations d'entreprises

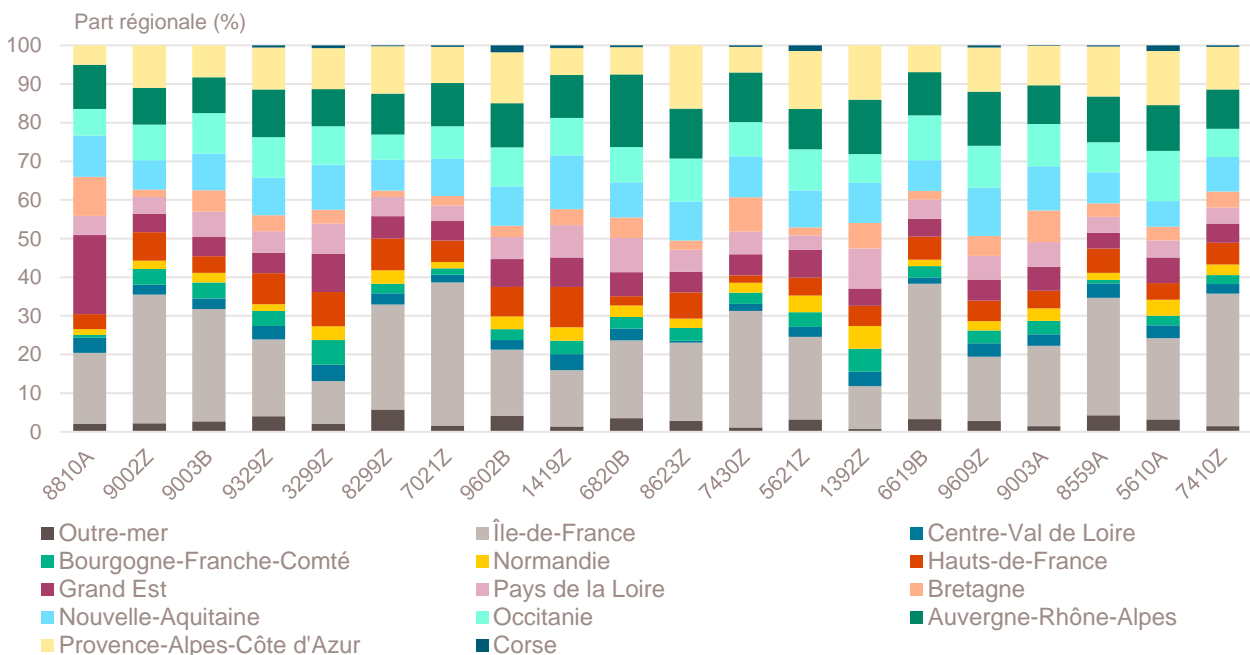
Mai 2022	Nombre de créations d'entreprises	Part des micro-entrepreneurs %	Évolution mai 2021-2022 %
8810A-Aide à domicile	14	85,7	+ 366,7
9002Z-Activités de soutien au spectacle vivant	12	83,3	+ 200,0
9003B-Autre création artistique	24	29,2	+ 140,0
9329Z-Autres activités récréatives et de loisirs	54	81,5	+ 86,2
3299Z-Autres activités manufacturières n.c.a.	22	90,9	+ 83,3
8299Z-Autres activités de soutien aux entreprises n.c.a.	27	74,1	+ 80,0
7021Z-Conseil en relations publiques et communication	78	87,2	+ 73,3
9602B-Soins de beauté	64	85,9	+ 73,0
1419Z-Fabrication d'autres vêtements et accessoires	12	91,7	+ 71,4
6820B-Location de terrains et d'autres biens immobiliers	87	3,4	+ 70,6
8623Z-Pratique dentaire	12	0,0	+ 50,0
7430Z-Traduction et interprétation	16	100,0	+ 45,5
5621Z-Services des traiteurs	13	84,6	+ 44,4
1392Z-Fabrication d'articles textiles, sauf habillement	14	100,0	+ 40,0
6619B-Autres auxi. acti. de serv. financ., hors assur. et caisses de retraite n.c.a.	15	40,0	+ 36,4
9609Z-Autres services personnels n.c.a.	221	92,8	+ 33,9
9003A-Création artistique relevant des arts plastiques	40	32,5	+ 33,3
8559A-Formation continue d'adultes	36	55,6	+ 33,3
5610A-Restauration traditionnelle	24	20,8	+ 33,3
7410Z-Activités spécialisées de design	70	88,6	+ 32,1

Note de lecture : de nombreuses activités comptant très peu de créations, l'évolution de leur nombre dans le temps peut être très forte. Afin d'éviter ce biais, seules sont prises en compte les activités qui comptent un nombre de créations supérieur au troisième quartile du mois analysé (à savoir les secteurs avec plus de 11 créations d'entreprises dans les Pays de la Loire).

Champ : Pays de la Loire, unités légales productives et marchandes, exerçant une activité non agricole (données brutes).

Source : Insee (Sirene). Traitements Observatoire de la création d'entreprise.

Répartition régionale des activités de ce Top 20, mai 2022



Champ : France entière, unités légales productives et marchandes, exerçant une activité non agricole (données brutes).

Source : Insee (Sirene). Traitements Observatoire de la création d'entreprise.

Top 20 des activités en termes de décroissance du nombre de créations d'entreprises

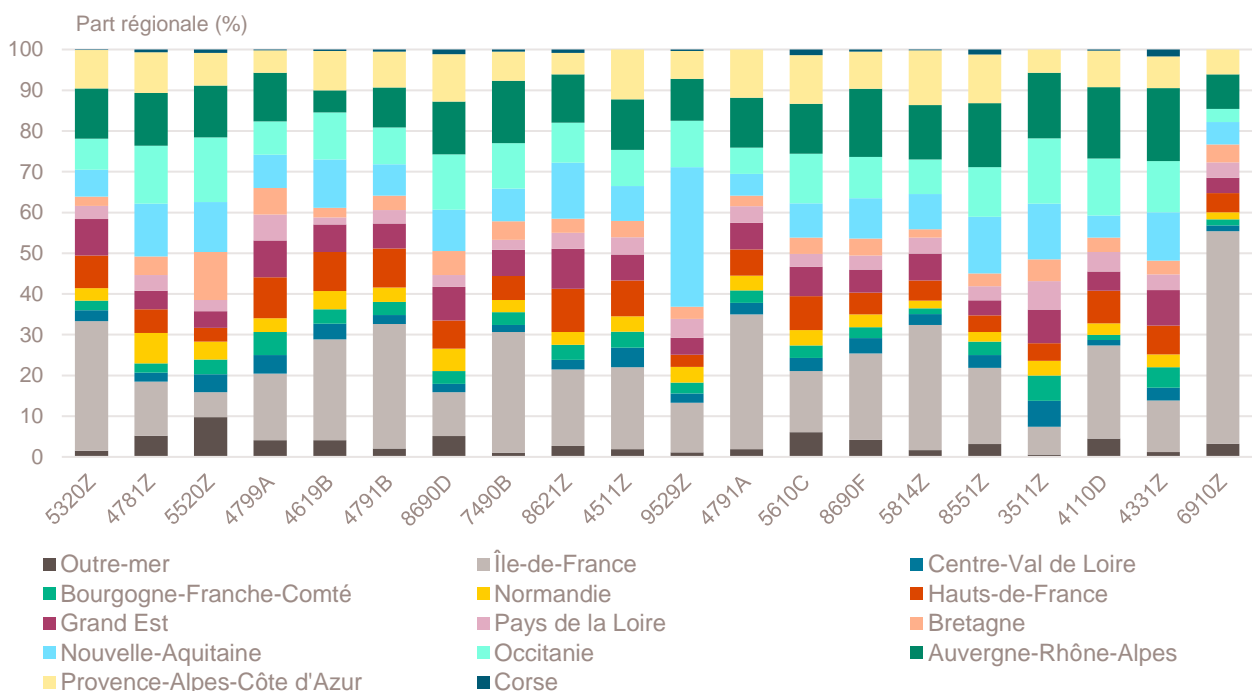
Mai 2022	Nombre de créations d'entreprises	Part des micro-entrepreneurs %	Évolution mai 2021-2022 %
5320Z-Autres activités de poste et de courrier	144	96,5	- 63,6
4781Z-Commerce de détail alimentaire sur éventaires et marchés	12	41,7	- 57,1
5520Z-Hébergement touristique et autre hébergement de courte durée	13	53,8	- 53,6
4799A-Vente à domicile	126	4,0	- 52,3
4619B-Autres intermédiaires du commerce en produits divers	16	75,0	- 42,9
4791B-Vente à distance sur catalogue spécialisé	51	76,5	- 42,0
8690D-Activités des infirmiers et des sages-femmes	25	0,0	- 34,2
7490B-Activités spécialisées, scientifiques et techniques diverses	14	78,6	- 33,3
8621Z-Activité des médecins généralistes	15	6,7	- 31,8
4511Z-Commerce de voitures et de véhicules automobiles légers	42	81,0	- 30,0
9529Z-Réparation d'autres biens personnels et domestiques	12	83,3	- 29,4
4791A-Vente à distance sur catalogue général	32	75,0	- 28,9
5610C-Restauration de type rapide	47	34,0	- 27,7
8690F-Activités de santé humaine non classées ailleurs	21	85,7	- 27,6
5814Z-Édition de revues et périodiques	19	100,0	- 26,9
8551Z-Enseignement de disciplines sportives et d'activités de loisirs	25	96,0	- 26,5
3511Z-Production d'électricité	49	0,0	- 25,8
4110D-Supports juridiques de programmes	15	0,0	- 25,0
4331Z-Travaux de plâtrerie	16	87,5	- 23,8
6910Z-Activités juridiques	13	38,5	- 23,5

Note de lecture : de nombreuses activités comptant très peu de créations, l'évolution de leur nombre dans le temps peut être très forte. Afin d'éviter ce biais, seules sont prises en compte les activités qui comptent un nombre de créations supérieur au troisième quartile du mois analysé (à savoir les secteurs avec plus de 11 créations d'entreprises dans les Pays de la Loire).

Champ : Pays de la Loire, unités légales productives et marchandes, exerçant une activité non agricole (données brutes).

Source : Insee (Sirene). Traitements Observatoire de la création d'entreprise.

Répartition régionale des activités de ce Top 20, mai 2022



Champ : France entière, unités légales productives et marchandes, exerçant une activité non agricole (données brutes).

Source : Insee (Sirene). Traitements Observatoire de la création d'entreprise.

Création d'entreprise dans les Pays de la Loire selon la nature juridique

Mai 2022	Nombre de créations d'entreprises	Part dans le total %	Évolution mai 2021-2022 %	Évolution janvier à mai 2021-2022 %
Entreprises individuelles	2 519	72,5	- 12,0	- 6,6
Micro-entrepreneurs	2 100	60,5	- 4,3	- 0,6
Entreprises individuelles classiques	419	12,1	- 37,1	- 28,2
Sociétés	954	27,5	+ 1,4	+ 5,5
SARL & EURL	399	11,5	+ 4,2	+ 8,9
SAS & SASU	478	13,8	+ 0,6	+ 3,3
SCI	0	0,0	- 100,0	- 28,6
Autres ^a	77	2,2	- 3,8	+ 1,8
Total Pays de la Loire	3 473	100,0	- 8,7	- 3,7

a. Dont associations, fondations, collectivités territoriales, organismes professionnels, syndicats de propriétaires, etc.

Champ : Pays de la Loire, unités légales productives et marchandes, exerçant une activité non agricole (données brutes).

Source : Insee (Sirene). Traitements Observatoire de la création d'entreprise.

Création d'entreprise dans les Pays de la Loire selon le type de la commune d'implantation

Mai 2022	Nombre de créations d'entreprises	Part dans le total %	Évolution mai 2021-2022 %	Évolution janvier à mai 2021-2022 %
Rurale éloignée très peu dense	33	1,0	- 8,3	+ 9,7
Rurale éloignée peu dense	234	6,7	- 14,3	- 1,0
Rurale périphérique très peu dense	6	0,2	- 33,3	- 2,3
Rurale périphérique peu dense	404	11,6	+ 7,2	+ 9,5
Bourg	254	7,3	- 16,4	- 1,1
Petite ville	455	13,1	- 13,5	- 0,6
Urbaine périphérique peu dense	195	5,6	- 11,4	- 1,9
Urbaine dense	803	23,1	- 3,3	- 5,4
Urbaine très dense	1 089	31,4	- 11,2	- 9,2
Total Pays de la Loire	3 473	100,0	- 8,7	- 3,7

Champ : Pays de la Loire, unités légales productives et marchandes, exerçant une activité non agricole (données brutes).

Sources : Insee (Sirene, COG), IGN 2019, MENJ-DEPP, CGET. Traitements Observatoire de la création d'entreprise.

Création d'entreprise dans les Pays de la Loire dans les territoires aidés

Mai 2022	Nombre de créations d'entreprises	Part dans le total %	Évolution mai 2021-2022 %	Évolution janvier à mai 2021-2022 %
Zones de revitalisation rurale (ZRR)	389	11,2	- 11,4	+ 2,4
Zones d'aide à finalité régionale (AFR)	657	18,9	- 12,5	- 3,1
Petites villes de demain (PVD)	483	13,9	- 7,3	+ 0,2
Actions cœur de ville (ACV)	284	8,2	- 13,7	- 10,3

Champ : Pays de la Loire, unités légales productives et marchandes, exerçant une activité non agricole (données brutes).

Sources : Insee (Sirene, COG), CGET. Traitements Observatoire de la création d'entreprise.

Création d'entreprise en France selon la région et le département d'implantation

Mai 2022	Nombre de créations d'entreprises	Part des micro-entrepreneurs %	Évolution mai 2021-2022 %	Évolution janvier à mai 2021-2022 %
Auvergne-Rhône-Alpes	9 597	61,5	+ 1,6	+ 1,1
01 - Ain	669	63,7	+ 13,0	+ 5,5
03 - Allier	272	61,4	+ 10,1	+ 0,3
07 - Ardèche	332	66,9	- 1,2	+ 10,1
15 - Cantal	103	55,3	+ 22,6	+ 10,5
26 - Drôme	570	53,3	+ 3,3	- 0,2
38 - Isère	1 452	61,8	- 1,4	+ 0,5
42 - Loire	771	59,5	- 1,4	+ 3,3
43 - Haute-Loire	243	56,0	+ 18,5	+ 6,9
63 - Puy-de-Dôme	675	59,9	+ 0,4	- 2,9
69 - Rhône	2 868	64,1	- 1,2	+ 0,6
73 - Savoie	650	60,8	+ 13,4	+ 2,1
74 - Haute-Savoie	992	60,2	- 2,9	- 2,2
Bourgogne-Franche-Comté	2 355	62,1	- 5,2	- 5,3
21 - Côte-d'Or	514	62,8	- 8,5	- 9,1
25 - Doubs	480	59,8	+ 5,5	- 3,6
39 - Jura	222	57,2	- 5,5	- 2,6
58 - Nièvre	161	66,5	+ 3,9	+ 3,2
70 - Haute-Saône	155	52,9	- 8,3	+ 6,0
71 - Saône-et-Loire	437	63,2	- 8,2	- 6,9
89 - Yonne	288	64,9	- 4,3	- 5,9
90 - Territoire-de-Belfort	98	75,5	- 24,6	- 15,6
Bretagne	3 009	54,6	- 3,0	+ 5,1
22 - Côtes-d'Armor	472	52,1	- 6,0	+ 4,2
29 - Finistère	712	56,9	- 9,6	+ 6,5
35 - Ille-et-Vilaine	1 139	54,3	+ 1,7	+ 2,6
56 - Morbihan	686	54,7	- 0,7	+ 8,5
Centre-Val de Loire	2 219	61,6	- 2,5	+ 0,3
18 - Cher	244	65,2	+ 2,1	- 4,0
28 - Eure-et-Loir	351	56,7	- 3,0	+ 1,8
36 - Indre	127	59,8	- 18,6	- 7,4
37 - Indre-et-Loire	630	62,4	- 2,6	- 0,1
41 - Loir-et-Cher	258	57,4	+ 4,0	+ 12,6
45 - Loiret	609	64,5	- 2,4	- 1,6
Corse	517	62,3	+ 4,7	+ 11,3
2A - Corse-du-Sud	282	60,6	- 3,1	+ 18,1
2B - Haute-corse	235	64,3	+ 15,8	+ 4,2
Grand Est	4 871	61,4	- 7,1	- 4,0
08 - Ardennes	174	62,1	+ 6,7	+ 9,5
10 - Aube	266	60,9	- 25,3	- 8,1
51 - Marne	695	72,8	+ 5,5	- 0,9
52 - Haute-Marne	106	50,0	- 9,4	- 0,2
54 - Meurthe-et-Moselle	574	63,1	- 15,0	- 8,2
55 - Meuse	99	55,6	- 29,8	- 2,0
57 - Moselle	901	59,2	- 3,5	- 2,3
67 - Bas-Rhin	1 158	59,2	- 2,9	- 1,8
68 - Haut-Rhin	619	60,7	- 15,7	- 12,3
88 - Vosges	279	54,1	+ 1,5	+ 0,0

Note de lecture : les données détaillées pour chaque région française (hors Mayotte) sont disponibles dans la collection « Fiche statistique mensuelle régionale ».

Champ : France entière, unités légales productives et marchandes, exerçant une activité non agricole (données brutes).

Sources : Insee (Sirene, COG), CGET. Traitements Observatoire de la création d'entreprise.

Mai 2022	Nombre de créations d'entreprises	Part des micro-entrepreneurs %	Évolution mai 2021-2022 %	Évolution janvier à mai 2021-2022 %
Hauts-de-France	5 050	63,2	- 4,3	- 6,4
02 - Aisne	300	64,7	- 7,7	- 7,2
59 - Nord	2 504	61,2	- 6,3	- 9,7
60 - Oise	763	64,4	+ 5,8	- 0,5
62 - Pas-de-Calais	1 055	65,5	- 0,6	- 4,5
80 - Somme	428	66,1	- 13,7	+ 0,5
Île-de-France	20 308	58,1	- 3,2	- 5,4
75 - Paris	6 273	48,0	+ 3,4	+ 0,2
77 - Seine-et-Marne	1 719	66,0	- 2,6	- 8,8
78 - Yvelines	1 807	66,0	- 11,2	- 9,3
91 - Essonne	1 605	63,4	- 4,7	- 6,4
92 - Hauts-de-Seine	2 578	60,6	- 7,8	- 3,9
93 - Seine-Saint-Denis	2 683	59,3	- 0,7	- 8,0
94 - Val-de-Marne	1 990	65,6	- 4,2	- 6,7
95 - Val-d'Oise	1 653	59,5	- 10,7	- 11,5
Normandie	2 336	56,8	- 15,2	- 3,1
14 - Calvados	599	54,4	- 12,3	- 7,1
27 - Eure	415	58,8	- 12,8	+ 4,4
50 - Manche	282	52,1	- 15,3	- 0,8
61 - Orne	161	56,5	- 3,0	+ 2,8
76 - Seine-Maritime	879	59,0	- 19,9	- 5,5
Nouvelle-Aquitaine	7 176	65,7	+ 3,3	+ 0,3
16 - Charente	275	62,9	- 21,2	+ 2,9
17 - Charente-Maritime	709	66,7	- 0,6	+ 1,7
19 - Corrèze	222	66,2	+ 3,3	- 6,7
23 - Creuse	86	70,9	- 2,3	- 10,6
24 - Dordogne	418	61,2	- 18,8	- 4,3
33 - Gironde	2 801	67,1	+ 17,4	+ 1,0
40 - Landes	500	64,8	- 13,3	+ 1,2
47 - Lot-et-Garonne	319	67,4	- 6,7	+ 0,5
64 - Pyrénées-Atlantiques	909	67,2	+ 7,1	+ 1,3
79 - Deux-Sèvres	264	62,5	+ 4,8	- 0,3
86 - Vienne	351	58,4	- 2,8	+ 7,5
87 - Haute-Vienne	322	64,6	+ 6,3	- 9,5
Occitanie	7 446	64,7	- 1,4	- 1,6
09 - Ariège	168	69,6	- 7,2	+ 3,3
11 - Aude	420	67,9	+ 9,4	+ 6,8
12 - Aveyron	242	57,0	- 10,0	+ 6,4
30 - Gard	875	67,0	+ 3,1	+ 0,8
31 - Haute-Garonne	1 834	64,6	- 9,3	- 8,8
32 - Gers	221	63,8	+ 10,0	+ 2,0
34 - Hérault	1 896	64,5	+ 1,1	- 2,7
46 - Lot	178	63,5	+ 17,1	+ 8,6
48 - Lozère	51	56,9	- 21,5	- 5,3
65 - Hautes-Pyrénées	241	65,6	+ 11,6	+ 4,2
66 - Pyrénées-Orientales	660	63,9	+ 4,9	+ 3,4
81 - Tarn	402	66,9	- 9,9	+ 2,6
82 - Tarn-et-Garonne	258	58,5	- 1,5	- 0,5

Note de lecture : les données détaillées pour chaque région française (hors Mayotte) sont disponibles dans la collection « Fiche statistique mensuelle régionale ».

Champ : France entière, unités légales productives et marchandes, exerçant une activité non agricole (données brutes).

Sources : Insee (Sirene, COG), CGET. Traitements Observatoire de la création d'entreprise.

Mai 2022	Nombre de créations d'entreprises	Part des micro-entrepreneurs %	Évolution mai 2021-2022 %	Évolution janvier à mai 2021-2022 %
Pays de la Loire	3 473	60,5	- 8,7	- 3,7
44 - Loire-Atlantique	1 606	61,6	- 0,4	- 4,3
49 - Maine-et-Loire	686	61,5	- 19,1	- 5,8
53 - Mayenne	220	55,5	- 8,7	- 11,4
72 - Sarthe	371	60,9	- 13,1	+ 1,5
85 - Vendée	590	57,6	- 12,5	+ 0,4
Provence-Alpes-Côte d'Azur	8 506	65,7	- 11,1	- 0,2
04 - Alpes-de-Haute-Provence	216	65,7	- 1,4	+ 7,5
05 - Hautes-Alpes	189	68,8	+ 2,7	+ 11,0
06 - Alpes-Maritimes	2 159	69,0	+ 1,1	+ 4,8
13 - Bouches-du-Rhône	3 509	64,1	- 17,1	- 3,8
83 - Var	1 675	65,0	- 14,3	- 0,8
84 - Vaucluse	758	64,2	- 9,9	+ 0,3
France métrop. hors Île-de-France	56 555	62,6	- 4,1	- 1,2
France métropolitaine	76 863	61,4	- 3,8	- 2,4
France d'outre-mer	2 588	47,4	+ 4,3	+ 4,9
971 - Guadeloupe	682	51,8	+ 45,1	+ 17,1
972 - Martinique	669	30,3	- 7,6	- 4,2
973 - Guyane	218	53,7	+ 20,4	+ 12,2
974 - La Réunion	882	56,7	- 6,7	+ 3,5
976 - Mayotte	137	39,4	- 15,4	+ 2,8
France entière	79 451	61,0	- 3,6	- 2,2

Lecture : en mai 2022, 3 473 entreprises ont été créées en Pays de la Loire (dont 60,5 % de micro-entrepreneurs), un nombre en baisse de - 8,7 % par rapport à mai 2021. Le nombre cumulé de créations dans la région sur janvier-mai 2022 a baissé de - 3,7 % par rapport au cumul des créations d'entreprises sur la même période de 2021.

Note de lecture : les données détaillées pour chaque région française (hors Mayotte) sont disponibles dans la collection « Fiche statistique mensuelle régionale ».

Champ : France entière, unités légales productives et marchandes, exerçant une activité non agricole (données brutes).

Sources : Insee (Sirene, COG), CGET. Traitements Observatoire de la création d'entreprise.

Méthodologie

Pour réaliser ce document, l'Observatoire de la création (OCE) de Bpifrance Création se sert des informations statistiques brutes (non corrigées des variations saisonnières et des jours ouvrés) du répertoire des entreprises et des établissements (REE) de la base de données Sirene, des fichiers du Code officiel géographique (COG), tous deux mis à disposition par l'Insee, ainsi que de bases complémentaires pour les données communales ; la base du CGET pour les communes en ZRR et la base de la direction de l'évaluation, de la prospective et de la performance (DEPP) du ministère chargé de l'éducation nationale pour la typologie de communes.

➔ [Pour les données corrigées, voir le site de l'Insee.](#)

Après une première publication des chiffres mensuels (données provisoires), l'Insee procède à une première révision le mois suivant (données semi-définitives), puis à une seconde un mois après pour arrêter les chiffres (données définitives). Seules les données antérieures à deux mois sont donc définitives. Les travaux de l'OCE intégrant au fur et à mesure ces révisions, les données peuvent alors être différentes d'une publication à l'autre pour les trois mois les plus récents.

Les résultats statistiques présentés portent, à compter de 2022, sur l'ensemble des unités légales productives et marchandes, exerçant une activité économique réelle dans l'industrie, la construction, le commerce ou les services. Sauf mention particulière, ils concernent la région Pays de la Loire.

➔ [Pour en savoir plus sur le dispositif rénové de calcul des créations, voir le site de l'Insee.](#)

Calculs

Sur les 732 secteurs d'activité répertoriés dans la nomenclature d'activités française (NAF), la plupart comptent peu ou prou de créations d'entreprises dans chaque territoire. Pour éviter que ces secteurs ne biaisent les calculs, seuls sont pris en compte ceux qui comptent un nombre de créations d'entreprises supérieur au 3^e quartile du mois analysé.

Définitions

La définition des **créations d'entreprises** s'appuie sur les concepts harmonisés au niveau européen. Elles correspondent aux nouvelles immatriculations dans le répertoire REE, qui enregistrent un début d'activité relevant de l'un des cas suivants : création de nouveaux moyens de production ; redémarrage d'une activité après une interruption de plus d'un an ; redémarrage d'une activité après une interruption de moins d'un an, mais avec changement d'activité ; reprise, par une entreprise nouvelle, des activités d'une autre entreprise s'il n'y a pas continuité entre la situation du cédant et celle du repreneur, en termes d'activité et de localisation.

Pour les **micro-entrepreneurs** (ex-auto-entrepreneurs), les créations ne sont pas dénombrées selon le concept européen. Il y a bien immatriculation dans le répertoire Sirene, mais sans savoir s'il y aura ou pas un début d'activité. Par ailleurs, certaines immatriculations ne seront pas validées par l'Agence centrale des organismes de Sécurité sociale (Acoss), comme les personnes relevant de la mutualité sociale agricole ou de professions réglementées qui n'ont pas le droit d'être micro-entrepreneur. Sont définis comme micro-entrepreneurs, tous les entrepreneurs individuels inscrits sous le régime fiscal de la micro-entreprise et soumis au régime micro-social simplifié.

➔ [Pour en savoir plus, voir le site de Bpifrance Création.](#)

Les **zones de revitalisation rurale** (ZRR) regroupent les communes peu densément peuplées et caractérisées comme fragiles pour des raisons socio-économiques. Le classement des communes en ZRR permet aux entreprises qui y sont installées de bénéficier d'aides fiscales. Les **zones d'aide à finalité régionale** (AFR) correspondent aux territoires de l'Union européenne présentant des retards de développement, dans lesquelles l'État et les collectivités locales ont pu allouer, entre 2014 et 2020, des aides aux entreprises pour encourager les investissements et la création durable d'emplois. Le programme **Petites villes de demain** (PVD) permet aux villes de moins de 20 000 habitants sélectionnées, de bénéficier d'un soutien de l'État et de ses partenaires pour élaborer et mettre en œuvre leurs projets de revitalisation. Le programme **Action cœur de ville** (ACV) vise à soutenir le travail des collectivités locales, à inciter les acteurs du logement, du commerce et de l'urbanisme à réinvestir les centres-villes, à favoriser le maintien ou l'implantation d'activités en cœur de ville, afin d'améliorer les conditions de vie dans les villes moyennes.

Une **typologie des communes en neuf catégories** a été établie par la Direction de l'évaluation, de la prospective et de la performance du ministère en charge de l'Éducation nationale pour décrire le système éducatif. Cette caractérisation du territoire, basée sur un croisement d'approches morphologique et fonctionnelle, permet de distinguer plusieurs types de communes rurales et urbaines. Elle a l'avantage d'être plus précise que l'approche par grille de densité, jusqu'ici utilisée, surtout pour décrire les zones rurales.

Bpifrance Création – Observatoire de la création d'entreprise (OCE)

27-31, avenue du Général Leclerc, 94700 Maisons-Alfort

Publication 100 % numérique mise en ligne le 24/06/2022.

Toute reproduction partielle ou totale à usage collectif de la présente publication est autorisée à la condition expresse de citer la source ainsi : « Observatoire de la création d'entreprise. La création d'entreprise dans les Pays de la Loire, chiffres de mai 2022. Bpifrance Création, juin 2022 ».

Contact : utilisez le formulaire de contact sur le site de Bpifrance Création.