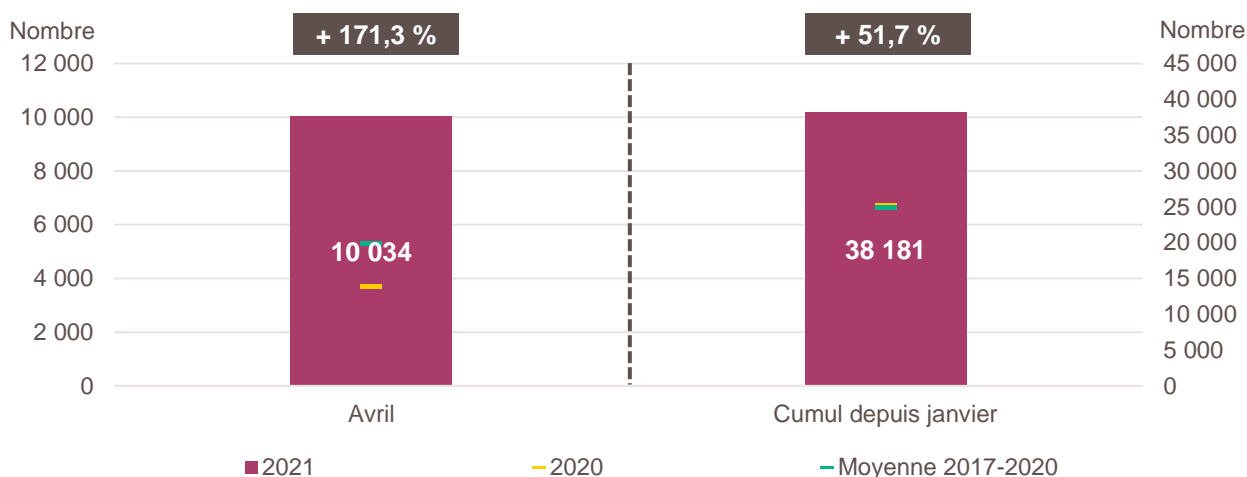


LA CRÉATION D'ENTREPRISE EN PROVENCE-ALPES-CÔTE D'AZUR

CHIFFRES D'AVRIL 2021

Précaution de lecture : une partie des évolutions indiquées dans ce document s'expliquent par des effets de base qui sont liés au creux de mars et avril 2020 en matière de création d'entreprise. Se reporter à nos notes d'analyse pour en savoir plus.

Création d'entreprise en Provence-Alpes-Côte d'Azur en avril 2021 et cumul depuis le début de l'année



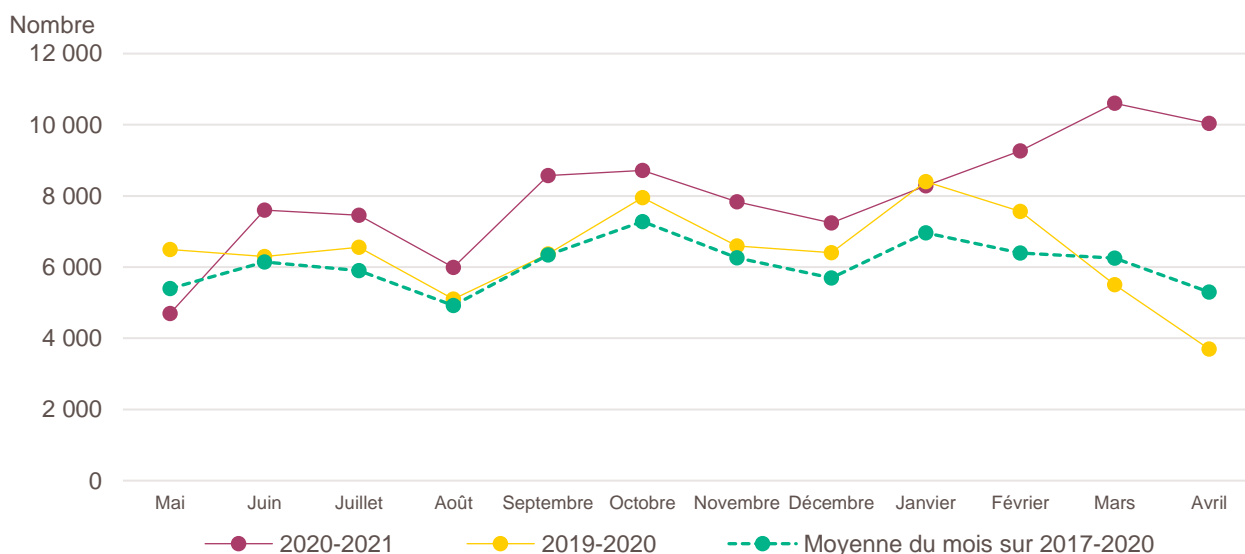
Lecture de la partie gauche : en avril 2021, 10 034 entreprises ont été créées en Provence-Alpes-Côte d'Azur, soit + 171,3 % par rapport aux 3 698 d'avril 2020 (marque jaune). Le nombre moyen de créations d'entreprises est de 5 299 pour le mois d'avril sur la période couvrant les années 2017 à 2020 (marque verte).

Lecture de la partie droite : le nombre cumulé de créations depuis le début de l'année 2021 s'élève à 38 181, soit + 51,7 % par rapport aux 25 169 de janvier à avril 2020 (marque jaune). Le nombre moyen de créations d'entreprises entre janvier et avril sur la période couvrant les années 2017 à 2020 est de 24 905 (marque verte).

Champ : Provence-Alpes-Côte d'Azur, ensemble des activités marchandes non agricoles (données brutes).

Source : Insee (Sirene). Traitements Observatoire de la création d'entreprise.

Évolution de la création d'entreprise en Provence-Alpes-Côte d'Azur sur douze mois glissants



Lecture : en mai 2019, 6 491 entreprises ont été créées en Provence-Alpes-Côte d'Azur contre 6 699 en mai 2020 et 5 399 en moyenne pour les mois de mai 2017 à 2020.

Champ : Provence-Alpes-Côte d'Azur, ensemble des activités marchandes non agricoles (données brutes).

Source : Insee (Sirene). Traitements Observatoire de la création d'entreprise.

Création d'entreprise en Provence-Alpes-Côte d'Azur selon le secteur d'activité

Avril 2021	Nombre de créations d'entreprises	Part des micro-entrepreneurs %	Évolution avril 2020-2021 %	Évolution janvier à avril 2020-2021 %
Activités secondaires	1 557	64,6	+ 137,3	+ 33,0
Industrie	469	73,1	+ 140,5	+ 40,5
Construction	1 088	60,9	+ 136,0	+ 30,4
Activités de type commerce	2 608	62,9	+ 190,1	+ 47,0
Commerce de détail	824	59,5	+ 112,9	+ 32,8
Commerce de gros	339	54,6	+ 455,7	+ 65,0
Commerce de bouche ^a	20	25,0	+ 300,0	+ 59,3
Commerce et réparation automobiles	240	53,8	+ 233,3	+ 52,2
Hébergement	59	22,0	+ 181,0	+ 39,7
Restauration	334	39,8	+ 163,0	+ 58,0
Services en direction des personnes	792	86,6	+ 250,4	+ 46,6
Activités de type services	5 869	71,7	+ 173,9	+ 60,2
Immobilier	489	45,0	+ 242,0	+ 65,0
Transports et entreposage	1 691	92,4	+ 697,6	+ 222,4
Activités scientifiques et techniques	1 297	70,0	+ 101,7	+ 36,5
Activités de soutien aux entreprises	849	75,0	+ 141,2	+ 36,0
Information et communication	408	73,8	+ 90,7	+ 40,4
Enseignement	347	82,7	+ 250,5	+ 50,4
Arts, spectacles et activités récréatives	229	52,4	+ 136,1	- 4,6
Santé humaine et action sociale ^b	371	39,6	+ 26,6	+ 25,0
Activités financières et d'assurance	188	13,3	+ 108,9	+ 48,0
Activités des sociétés holding	79	0,0	+ 92,7	+ 59,4
Total Provence-Alpes-Côte d'Azur	10 034	68,3	+ 171,3	+ 51,7

a. Ce regroupement de secteurs, composé par l'OCE, comprend les activités de charcuterie (10.13B), la cuisson de produits de boulangerie (10.71B), les boulangeries et boulangeries-pâtisseries (10.71C), ainsi que les pâtisseries (10.71D). Dans la nomenclature d'activité française NAF rév.2, ces activités appartiennent au secteur de l'industrie manufacturière alimentaire.

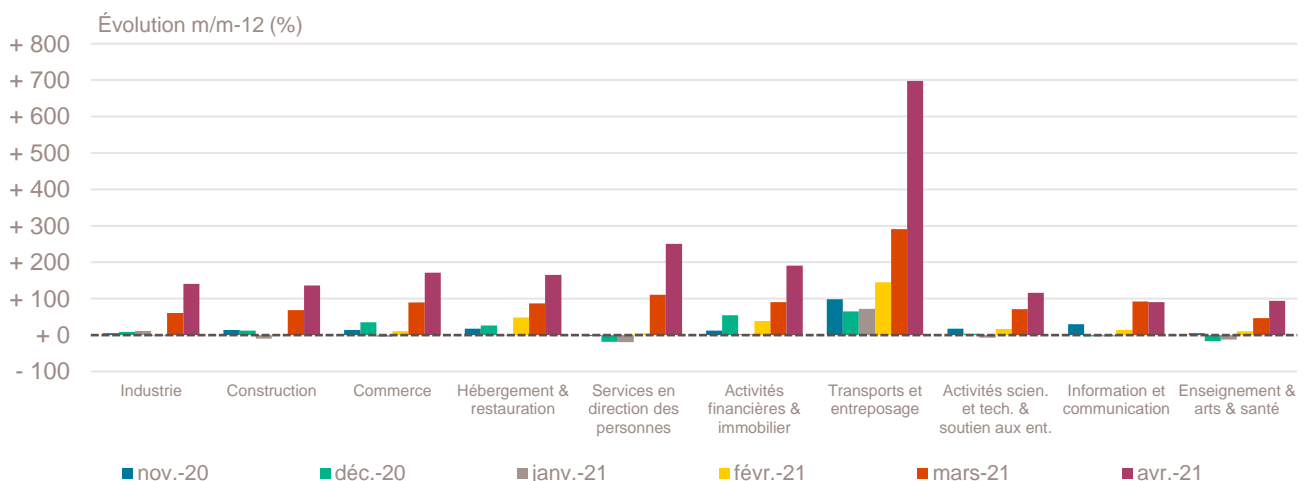
b. Dans ce secteur regroupé de la NAF rév.2, le nombre de créations d'entreprises relevant de l'action sociale est très faible.

Lecture : en avril 2021, 469 entreprises ont été créées en Provence-Alpes-Côte d'Azur dans l'industrie (dont 73,1 % de micro-entrepreneurs), un nombre en hausse de + 140,5 % par rapport à avril 2020 et un nombre cumulé sur janvier-avril 2021 en hausse de + 40,5 % par rapport au cumul des créations d'entreprises sur la même période de 2020.

Champ : Provence-Alpes-Côte d'Azur, ensemble des activités marchandes non agricoles (données brutes).

Source : Insee (Sirene). Traitements Observatoire de la création d'entreprise.

Variation du nombre de créations d'entreprises par secteur d'activité en Provence-Alpes-Côte d'Azur



Champ : Provence-Alpes-Côte d'Azur, ensemble des activités marchandes non agricoles (données brutes).

Source : Insee (Sirene). Traitements Observatoire de la création d'entreprise.

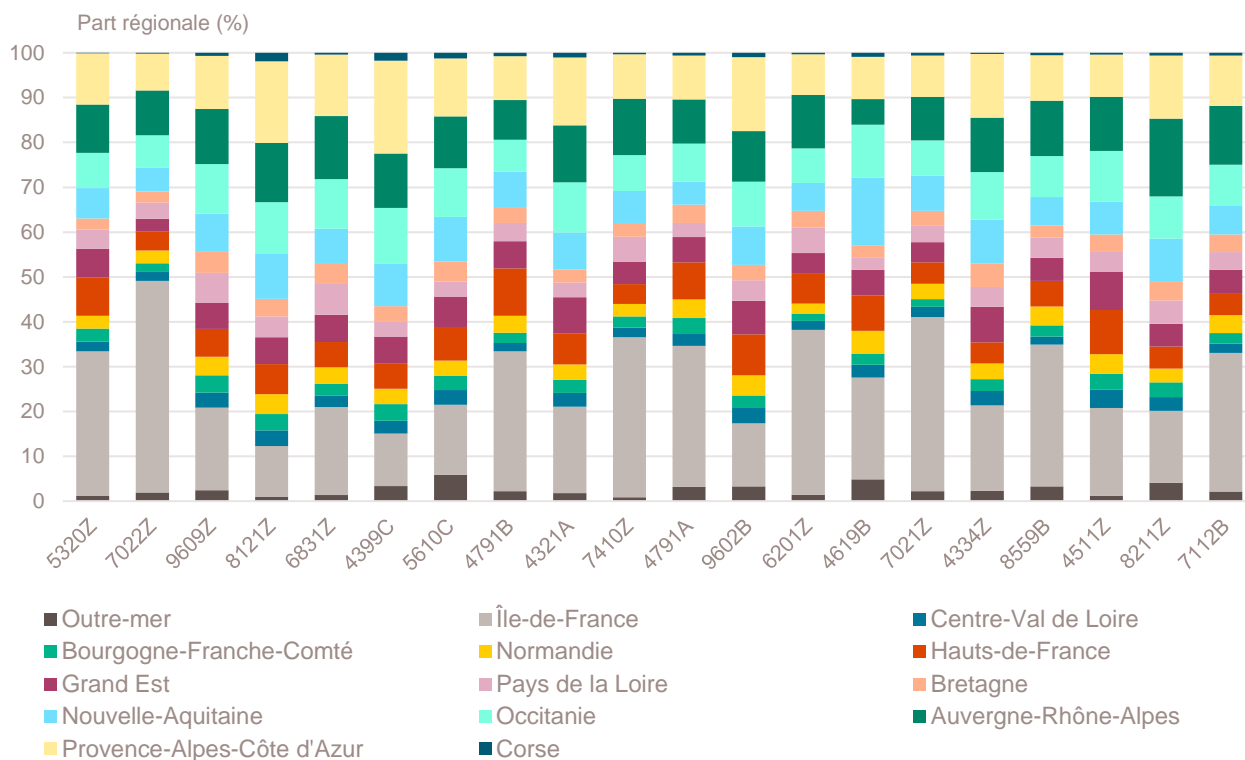
Top 20 des activités en nombre de créations d'entreprises en Provence-Alpes-Côte d'Azur

Avril 2021	Nombre de créations d'entreprises	Part des micro-entrepreneurs %	Évolution avril 2020-2021 %
5320Z-Autres activités de poste et de courrier	1 512	97,9	+ 845,0
7022Z-Conseil pour les affaires et autres conseils de gestion	492	69,5	+ 69,7
9609Z-Autres services personnels n.c.a.	416	91,3	+ 352,2
8121Z-Nettoyage courant des bâtiments	395	93,9	+ 119,4
6831Z-Agences immobilières	299	72,9	+ 406,8
4399C-Travaux de maçonnerie générale et gros œuvre de bâtiment	269	52,8	+ 186,2
5610C-Restauration de type rapide	217	42,4	+ 189,3
4791B-Vente à distance sur catalogue spécialisé	196	67,3	+ 284,3
4321A-Travaux d'installation électrique dans tous locaux	185	71,4	+ 189,1
7410Z-Activités spécialisées de design	167	83,2	+ 153,0
4791A-Vente à distance sur catalogue général	151	84,8	+ 7,1
9602B-Soins de beauté	150	87,3	+ 134,4
6201Z-Programmation informatique	150	78,0	+ 51,5
4619B-Autres intermédiaires du commerce en produits divers	137	75,9	+ 621,1
7021Z-Conseil en relations publiques et communication	121	93,4	+ 175,0
4334Z-Travaux de peinture et vitrerie	119	71,4	+ 271,9
8559B-Autres enseignements	118	91,5	+ 237,1
4511Z-Commerce de voitures et de véhicules automobiles légers	117	56,4	+ 333,3
8211Z-Services administratifs combinés de bureau	111	64,9	+ 326,9
7112B-Ingénierie, études techniques	108	67,6	+ 120,4

Champ : Provence-Alpes-Côte d'Azur, ensemble des activités marchandes non agricoles (données brutes).

Source : Insee (Sirene). Traitements Observatoire de la création d'entreprise.

Répartition régionale des activités de ce Top 20, avril 2021



Champ : France entière, ensemble des activités marchandes non agricoles (données brutes).

Source : Insee (Sirene). Traitements Observatoire de la création d'entreprise.

Top 20 des activités en termes de croissance du nombre de créations d'entreprises

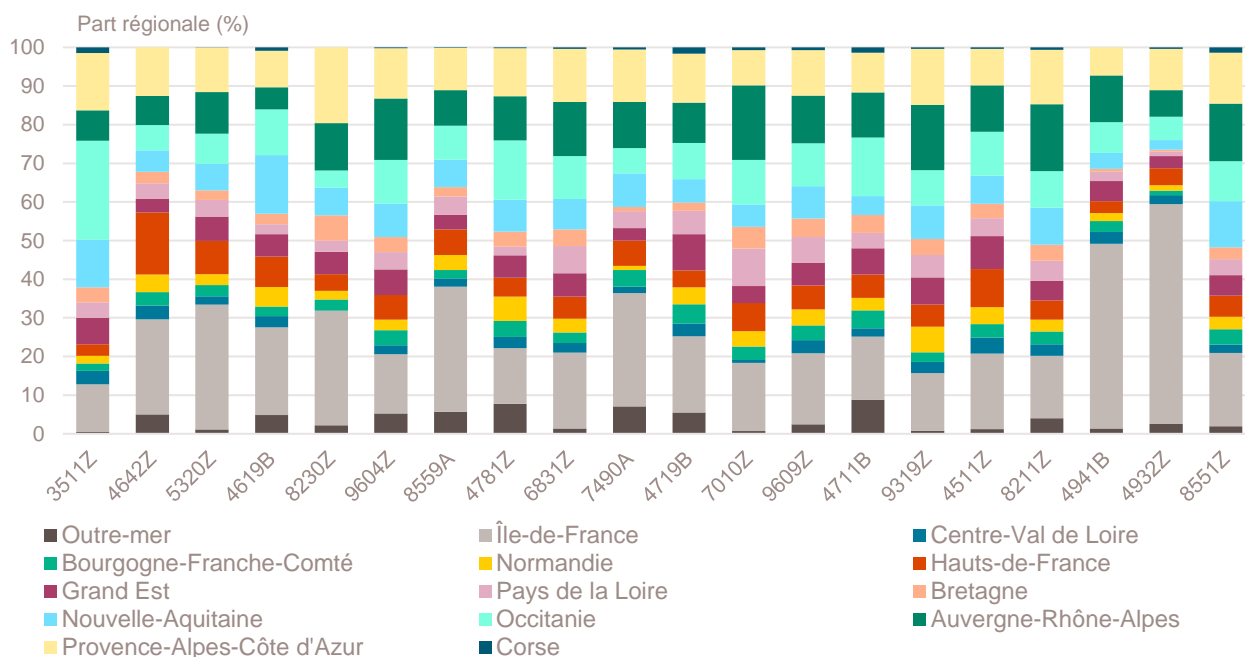
Avril 2021	Nombre de créations d'entreprises	Part des micro-entrepreneurs %	Évolution avril 2020-2021 %
3511Z-Production d'électricité	30	0,0	+ 2 900,0
4642Z-Commerce de gros d'habillement et de chaussures	25	68,0	+ 2 400,0
5320Z-Autres activités de poste et de courrier	1 512	97,9	+ 845,0
4619B-Autres intermédiaires du commerce en produits divers	137	75,9	+ 621,1
8230Z-Organisation de foires, salons professionnels et congrès	27	55,6	+ 575,0
9604Z-Entretien corporel	67	91,0	+ 570,0
8559A-Formation continue d'adultes	81	66,7	+ 523,1
4781Z-Commerce de détail alimentaire sur éventaires et marchés	51	78,4	+ 410,0
6831Z-Agences immobilières	299	72,9	+ 406,8
7490A-Activité des économistes de la construction	25	92,0	+ 400,0
4719B-Autres commerces de détail en magasin non spécialisé	23	43,5	+ 360,0
7010Z-Activités des sièges sociaux	50	0,0	+ 354,5
9609Z-Autres services personnels n.c.a.	416	91,3	+ 352,2
4711B-Commerce d'alimentation générale	44	29,5	+ 340,0
9319Z-Autres activités liées au sport	35	68,6	+ 337,5
4511Z-Commerce de voitures et de véhicules automobiles légers	117	56,4	+ 333,3
8211Z-Services administratifs combinés de bureau	111	64,9	+ 326,9
4941B-Transports routiers de fret de proximité	21	9,5	+ 320,0
4932Z-Transports de voyageurs par taxis	83	49,4	+ 315,0
8551Z-Enseignement de disciplines sportives et d'activités de loisirs	86	86,0	+ 309,5

Note de lecture : de nombreuses activités comptant très peu de créations, l'évolution de leur nombre dans le temps peut être très forte. Afin d'éviter ce biais, seules sont prises en compte les activités qui comptent un nombre de créations supérieur au troisième quartile du mois analysé (à savoir les secteurs avec plus de 20 créations d'entreprises en Provence-Alpes-Côte d'Azur).

Champ : Provence-Alpes-Côte d'Azur, ensemble des activités marchandes non agricoles (données brutes).

Source : Insee (Sirene). Traitements Observatoire de la création d'entreprise.

Répartition régionale des activités de ce Top 20, avril 2021



Champ : France entière, ensemble des activités marchandes non agricoles (données brutes).

Source : Insee (Sirene). Traitements Observatoire de la création d'entreprise.

Top 2 des activités en termes de décroissance du nombre de créations d'entreprises

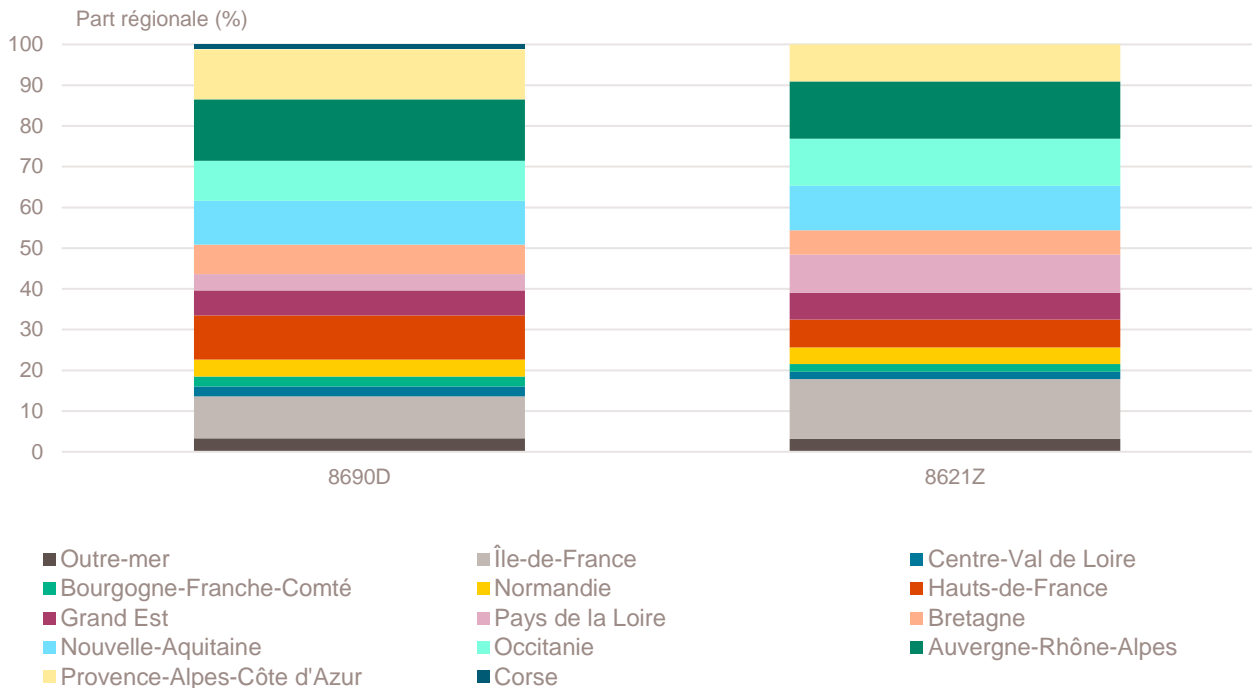
Avril 2021	Nombre de créations d'entreprises	Part des micro-entrepreneurs %	Évolution avril 2020-2021 %
8690D-Activités des infirmiers et des sages-femmes	100	2,0	- 13,0
8621Z-Activité des médecins généralistes	29	0,0	- 3,3

Note de lecture : de nombreuses activités comptant très peu de créations, l'évolution de leur nombre dans le temps peut être très forte. Afin d'éviter ce biais, seules sont prises en compte les activités qui comptent un nombre de créations supérieur au troisième quartile du mois analysé (à savoir les secteurs avec plus de 20 créations d'entreprises en Provence-Alpes-Côte d'Azur).

Champ : Provence-Alpes-Côte d'Azur, ensemble des activités marchandes non agricoles (données brutes).

Source : Insee (Sirene). Traitements Observatoire de la création d'entreprise.

Répartition régionale des activités de ce Top 2, avril 2021



Champ : France entière, ensemble des activités marchandes non agricoles (données brutes).

Source : Insee (Sirene). Traitements Observatoire de la création d'entreprise.

Création d'entreprise en Provence-Alpes-Côte d'Azur selon la nature juridique

Avril 2021	Nombre de créations d'entreprises	Part dans le total %	Évolution avril 2020-2021 %	Évolution janvier à avril 2020-2021 %
Entreprises individuelles	7 480	74,5	+ 160,6	+ 54,6
Micro-entrepreneurs ^a	6 855	68,3	---	---
Entreprises individuelles classiques	625	6,2	---	---
Sociétés	2 554	25,5	+ 208,5	+ 43,9
SARL & EURL	624	6,2	+ 235,5	+ 36,3
SAS & SASU	1 841	18,3	+ 202,8	+ 48,2
SCI	10	0,1	+ 100,0	+ 40,0
Autres ^b	79	0,8	+ 172,4	+ 21,1
Total Provence-Alpes-Côte d'Azur	10 034	100,0	+ 171,3	+ 51,7

a. L'Insee a identifié une erreur dans les statistiques de créations d'entreprises depuis 2015. Elle porte sur la répartition des créations entre entreprises individuelles classiques et micro-entrepreneurs, sans que le volume total des créations d'entreprises ni la répartition entre sociétés et entreprises individuelles ne soient affectés. Les séries corrigées ne sont, pour le moment, disponibles qu'à partir de janvier 2021, ce qui ne nous permet pas de communiquer sur les évolutions.

b. Dont associations, fondations, collectivités territoriales, organismes professionnels, syndicats de propriétaires, etc.

Champ : Provence-Alpes-Côte d'Azur, ensemble des activités marchandes non agricoles (données brutes).

Source : Insee (Sirene). Traitements Observatoire de la création d'entreprise.

Création d'entreprise en Provence-Alpes-Côte d'Azur selon le type de la commune d'implantation

Avril 2021	Nombre de créations d'entreprises	Part dans le total %	Évolution avril 2020-2021 %	Évolution janvier à avril 2020-2021 %
Rurale éloignée très peu dense	81	0,8	+ 237,5	+ 55,6
Rurale éloignée peu dense	213	2,1	+ 124,2	+ 34,9
Rurale périphérique très peu dense	30	0,3	+ 400,0	+ 124,3
Rurale périphérique peu dense	188	1,9	+ 123,8	+ 40,8
Bourg	207	2,1	+ 140,7	+ 54,1
Petite ville	366	3,6	+ 154,2	+ 49,3
Urbaine périphérique peu dense	642	6,4	+ 165,3	+ 35,4
Urbaine dense	2 846	28,4	+ 162,5	+ 47,5
Urbaine très dense	5 461	54,4	+ 182,5	+ 57,0
Total Provence-Alpes-Côte d'Azur	10 034	100,0	+ 171,3	+ 51,7

Champ : Provence-Alpes-Côte d'Azur, ensemble des activités marchandes non agricoles (données brutes).

Sources : Insee (Sirene, COG), IGN 2019, MENJ-DEPP, CGET. Traitements Observatoire de la création d'entreprise.

Création d'entreprise en Provence-Alpes-Côte d'Azur dans les territoires fragiles

Avril 2021	Nombre de créations d'entreprises	Part dans le total %	Évolution avril 2020-2021 %	Évolution janvier à avril 2020-2021 %
Zones de revitalisation rurale (ZRR)	644	6,4	+ 172,9	+ 48,3
Zones d'aide à finalité régionale (AFR)	1 792	17,9	+ 162,0	+ 56,9
Petites villes de demain (PVD)	663	6,6	+ 148,3	+ 51,1
Actions cœur de ville (ACV)	741	7,4	+ 146,2	+ 48,8

Champ : Provence-Alpes-Côte d'Azur, ensemble des activités marchandes non agricoles (données brutes).

Sources : Insee (Sirene, COG), CGET. Traitements Observatoire de la création d'entreprise.

Création d'entreprise en France selon la région et le département d'implantation

Avril 2021	Nombre de créations d'entreprises	Part des micro-entrepreneurs %	Évolution avril 2020-2021 %	Évolution janvier à avril 2020-2021 %
Auvergne-Rhône-Alpes	10 367	64,2	+ 134,8	+ 37,1
01 - Ain	635	62,5	+ 127,6	+ 39,6
03 - Allier	236	62,3	+ 151,1	+ 37,6
07 - Ardèche	343	61,5	+ 103,0	+ 38,6
15 - Cantal	93	49,5	+ 86,0	+ 50,2
26 - Drôme	656	64,8	+ 170,0	+ 39,6
38 - Isère	1 631	69,4	+ 166,5	+ 41,6
42 - Loire	865	68,3	+ 159,8	+ 34,5
43 - Haute-Loire	161	37,9	+ 114,7	+ 49,7
63 - Puy-de-Dôme	629	62,2	+ 116,9	+ 56,7
69 - Rhône	3 352	63,3	+ 122,6	+ 31,9
73 - Savoie	620	62,9	+ 119,1	+ 33,4
74 - Haute-Savoie	1 146	64,7	+ 137,8	+ 34,4
Bourgogne-Franche-Comté	2 627	67,3	+ 154,1	+ 47,1
21 - Côte-d'Or	626	67,7	+ 143,6	+ 52,3
25 - Doubs	527	66,0	+ 138,5	+ 40,2
39 - Jura	191	52,9	+ 135,8	+ 36,5
58 - Nièvre	150	67,3	+ 172,7	+ 45,0
70 - Haute-Saône	182	61,5	+ 136,4	+ 30,1
71 - Saône-et-Loire	555	73,9	+ 206,6	+ 54,6
89 - Yonne	270	70,7	+ 145,5	+ 52,8
90 - Territoire-de-Belfort	126	64,3	+ 142,3	+ 54,0
Bretagne	3 183	61,6	+ 178,7	+ 50,0
22 - Côtes-d'Armor	467	60,6	+ 173,1	+ 52,2
29 - Finistère	771	64,1	+ 198,8	+ 47,9
35 - Ille-et-Vilaine	1 159	63,9	+ 159,9	+ 49,2
56 - Morbihan	786	56,4	+ 194,4	+ 52,3
Centre-Val de Loire	2 312	66,0	+ 174,3	+ 50,8
18 - Cher	216	72,7	+ 180,5	+ 60,5
28 - Eure-et-Loir	381	58,5	+ 170,2	+ 42,1
36 - Indre	155	65,8	+ 210,0	+ 46,0
37 - Indre-et-Loire	623	66,9	+ 157,4	+ 60,0
41 - Loir-et-Cher	236	61,0	+ 171,3	+ 36,2
45 - Loiret	701	69,0	+ 185,0	+ 50,8
Corse	570	60,9	+ 319,1	+ 45,6
2A - Corse-du-Sud	285	65,3	+ 448,1	+ 42,7
2B - Haute-corse	285	56,5	+ 239,3	+ 48,6
Grand Est	5 243	66,6	+ 183,7	+ 57,8
08 - Ardennes	190	63,2	+ 153,3	+ 51,1
10 - Aube	310	63,2	+ 313,3	+ 64,5
51 - Marne	628	72,1	+ 196,2	+ 70,2
52 - Haute-Marne	119	51,3	+ 357,7	+ 61,2
54 - Meurthe-et-Moselle	758	70,6	+ 163,2	+ 42,0
55 - Meuse	114	71,9	+ 178,0	+ 59,8
57 - Moselle	926	67,8	+ 241,7	+ 56,0
67 - Bas-Rhin	1 110	65,0	+ 113,5	+ 63,1
68 - Haut-Rhin	785	65,0	+ 238,4	+ 66,2
88 - Vosges	303	60,7	+ 180,6	+ 34,9

Note de lecture : les données détaillées pour chaque région française (hors Mayotte) sont disponibles dans la collection « Fiche statistique mensuelle régionale ».

Champ : France, ensemble des activités marchandes non agricoles (données brutes).

Sources : Insee (Sirene, COG), CGET. Traitements Observatoire de la création d'entreprise.

Avril 2021	Nombre de créations d'entreprises	Part des micro-entrepreneurs %	Évolution avril 2020-2021 %	Évolution janvier à avril 2020-2021 %
Hauts-de-France	5 959	71,5	+ 191,5	+ 61,7
02 - Aisne	383	74,9	+ 157,0	+ 49,8
59 - Nord	3 128	72,1	+ 199,9	+ 67,8
60 - Oise	808	67,9	+ 159,0	+ 54,9
62 - Pas-de-Calais	1 175	70,4	+ 198,2	+ 56,5
80 - Somme	465	73,5	+ 218,5	+ 57,5
Île-de-France	23 834	62,0	+ 133,0	+ 45,8
75 - Paris	6 847	49,9	+ 107,5	+ 32,2
77 - Seine-et-Marne	2 062	69,4	+ 202,8	+ 66,5
78 - Yvelines	2 311	69,0	+ 140,0	+ 48,5
91 - Essonne	2 033	67,5	+ 164,4	+ 53,3
92 - Hauts-de-Seine	2 875	64,3	+ 108,3	+ 34,5
93 - Seine-Saint-Denis	3 100	64,3	+ 153,7	+ 61,6
94 - Val-de-Marne	2 511	68,2	+ 121,6	+ 47,9
95 - Val-d'Oise	2 095	67,7	+ 167,2	+ 61,4
Normandie	3 339	68,2	+ 204,7	+ 49,7
14 - Calvados	792	68,2	+ 191,2	+ 51,8
27 - Eure	629	67,4	+ 222,6	+ 45,0
50 - Manche	363	61,4	+ 185,8	+ 51,9
61 - Orne	193	64,2	+ 138,3	+ 32,9
76 - Seine-Maritime	1 362	70,9	+ 223,5	+ 52,9
Nouvelle-Aquitaine	7 296	65,1	+ 175,6	+ 50,8
16 - Charente	292	65,4	+ 274,4	+ 59,0
17 - Charente-Maritime	817	63,6	+ 170,5	+ 46,5
19 - Corrèze	208	64,4	+ 210,4	+ 57,7
23 - Creuse	94	44,7	+ 176,5	+ 74,6
24 - Dordogne	390	63,8	+ 140,7	+ 39,3
33 - Gironde	2 697	67,9	+ 153,5	+ 47,4
40 - Landes	523	65,4	+ 171,0	+ 54,5
47 - Lot-et-Garonne	316	63,0	+ 267,4	+ 59,4
64 - Pyrénées-Atlantiques	915	65,7	+ 180,7	+ 52,2
79 - Deux-Sèvres	283	64,3	+ 277,3	+ 51,0
86 - Vienne	395	63,5	+ 138,0	+ 41,7
87 - Haute-Vienne	366	57,4	+ 289,4	+ 84,3
Occitanie	8 353	65,9	+ 179,2	+ 48,6
09 - Ariège	166	66,9	+ 151,5	+ 35,2
11 - Aude	453	64,5	+ 253,9	+ 53,0
12 - Aveyron	259	58,7	+ 167,0	+ 42,5
30 - Gard	1 017	66,6	+ 190,6	+ 42,6
31 - Haute-Garonne	2 218	68,1	+ 128,2	+ 42,9
32 - Gers	212	66,0	+ 165,0	+ 58,2
34 - Hérault	2 053	63,3	+ 202,4	+ 58,0
46 - Lot	203	64,0	+ 150,6	+ 48,4
48 - Lozère	75	49,3	+ 188,5	+ 60,6
65 - Hautes-Pyrénées	286	71,3	+ 204,3	+ 42,3
66 - Pyrénées-Orientales	691	67,4	+ 331,9	+ 52,2
81 - Tarn	421	67,0	+ 177,0	+ 51,1
82 - Tarn-et-Garonne	299	68,6	+ 179,4	+ 46,4

Note de lecture : les données détaillées pour chaque région française (hors Mayotte) sont disponibles dans la collection « Fiche statistique mensuelle régionale ».

Champ : France, ensemble des activités marchandes non agricoles (données brutes).

Sources : Insee (Sirene, COG), CGET. Traitements Observatoire de la création d'entreprise.

Avril 2021	Nombre de créations d'entreprises	Part des micro-entrepreneurs %	Évolution avril 2020-2021 %	Évolution janvier à avril 2020-2021 %
Pays de la Loire	4 153	65,5	+ 147,8	+ 52,6
44 - Loire-Atlantique	1 952	69,3	+ 115,2	+ 54,6
49 - Maine-et-Loire	825	64,0	+ 178,7	+ 55,0
53 - Mayenne	259	65,3	+ 175,5	+ 29,3
72 - Sarthe	436	62,8	+ 263,3	+ 60,8
85 - Vendée	681	58,4	+ 162,9	+ 50,1
Provence-Alpes-Côte d'Azur	10 034	68,3	+ 171,3	+ 51,7
04 - Alpes-de-Haute-Provence	283	65,7	+ 155,0	+ 45,4
05 - Hautes-Alpes	211	62,1	+ 174,0	+ 55,5
06 - Alpes-Maritimes	2 512	67,7	+ 140,4	+ 47,2
13 - Bouches-du-Rhône	4 142	69,3	+ 203,9	+ 57,6
83 - Var	2 030	67,9	+ 166,1	+ 48,0
84 - Vaucluse	856	68,7	+ 152,5	+ 48,1
France métrop. hors Île-de-France	63 436	66,4	+ 169,1	+ 49,5
France métropolitaine	87 270	65,2	+ 158,2	+ 48,4
France d'outre-mer	2 368	49,6	+ 333,7	+ 66,2
971 - Guadeloupe	523	44,2	+ 450,5	+ 59,7
972 - Martinique	460	38,5	+ 360,0	+ 64,3
973 - Guyane	215	47,0	+ 411,9	+ 109,5
974 - La Réunion	1 004	62,4	+ 289,1	+ 56,3
976 - Mayotte	166	23,5	+ 225,5	+ 130,0
France entière	89 638	64,8	+ 161,0	+ 48,8

Lecture : en avril 2021, 4 153 entreprises ont été créées en Pays de la Loire (dont 65,5 % de micro-entrepreneurs), un nombre en hausse de + 147,8 % par rapport à avril 2020. Le nombre cumulé de créations dans la région sur janvier-avril 2021 a augmenté de + 52,6 % par rapport au cumul des créations d'entreprises sur la même période de 2020.

Note de lecture : les données détaillées pour chaque région française (hors Mayotte) sont disponibles dans la collection « Fiche statistique mensuelle régionale ».

Champ : France, ensemble des activités marchandes non agricoles (données brutes).

Sources : Insee (Sirene, COG), CGET. Traitements Observatoire de la création d'entreprise.

Méthodologie

Pour réaliser ce document, l'Observatoire de la création (OCE) de Bpifrance Création se sert des informations statistiques brutes (non corrigées des variations saisonnières et des jours ouvrés) du répertoire des entreprises et des établissements (REE) de la base de données Sirene, des fichiers du Code officiel géographique (COG), tous deux mis à disposition par l'Insee, ainsi que de bases complémentaires pour les données communales ; la base du CGET pour les communes en ZRR et la base de la direction de l'évaluation, de la prospective et de la performance (DEPP) du ministère chargé de l'éducation nationale pour la typologie de communes.

➔ [Pour les données corrigées, voir le site de l'Insee.](#)

Après une première publication des chiffres mensuels (données provisoires), l'Insee procède à une première révision le mois suivant (données semi-définitives), puis à une seconde un mois après pour arrêter les chiffres (données définitives). Seules les données antérieures à deux mois sont donc définitives. Les travaux de l'OCE intégrant au fur et à mesure ces révisions, les données peuvent alors être différentes d'une publication à l'autre pour les trois mois les plus récents.

Les résultats statistiques présentés portent sur l'ensemble des activités marchandes non agricoles, autrement dit, sur les activités de l'industrie, du commerce et des services. Sauf mention particulière, ils concernent la région Provence-Alpes-Côte d'Azur.

Calculs

Sur les 732 secteurs d'activité répertoriés dans la nomenclature d'activités française (NAF), la plupart comptent peu ou prou de créations d'entreprises dans chaque territoire. Pour éviter que ces secteurs ne biaisent les calculs, seuls sont pris en compte ceux qui comptent un nombre de créations d'entreprises supérieur au 3^e quartile du mois analysé.

Définitions

La définition des **créations d'entreprises** s'appuie sur les concepts harmonisés au niveau européen. Elles correspondent aux nouvelles immatriculations dans le répertoire REE, qui enregistrent un début d'activité relevant de l'un des cas suivants : création de nouveaux moyens de production ; redémarrage d'une activité après une interruption de plus d'un an ; redémarrage d'une activité après une interruption de moins d'un an, mais avec changement d'activité ; reprise, par une entreprise nouvelle, des activités d'une autre entreprise s'il n'y a pas continuité entre la situation du cédant et celle du repreneur, en termes d'activité et de localisation.

Pour les **micro-entrepreneurs** (ex-auto-entrepreneurs), les créations ne sont pas dénombrées selon le concept européen. Il y a bien immatriculation dans le répertoire Sirene, mais sans savoir s'il y aura ou pas un début d'activité. Par ailleurs, certaines immatriculations ne seront pas validées par l'Agence centrale des organismes de Sécurité sociale (Acoss), comme les personnes relevant de la mutualité sociale agricole ou de professions réglementées qui n'ont pas le droit d'être micro-entrepreneur. Sont définis comme micro-entrepreneurs, tous les entrepreneurs individuels inscrits sous le régime fiscal de la micro-entreprise et soumis au régime micro-social simplifié.

➔ [Pour en savoir plus, voir le site de Bpifrance Création.](#)

Les **zones de revitalisation rurale** (ZRR) regroupent les communes peu densément peuplées et caractérisées comme fragiles pour des raisons socio-économiques. Le classement des communes en ZRR permet aux entreprises qui y sont installées de bénéficier d'aides fiscales. Les **zones d'aide à finalité régionale** (AFR) correspondent aux territoires de l'Union européenne présentant des retards de développement, dans lesquels l'État et les collectivités locales ont alloué sur 2014-2020 des aides aux entreprises pour encourager les investissements et la création durable d'emplois. Le programme **Petites villes de demain** (PVD) permet aux villes de moins de 20 000 habitants sélectionnées, de bénéficier d'un soutien de l'État et de ses partenaires pour mettre en oeuvre leurs projets de revitalisation. Le programme **Action coeur de ville** (ACV) vise à faciliter et à soutenir le travail des collectivités locales, à inciter les acteurs du logement, du commerce et de l'urbanisme à réinvestir les centres-villes, à favoriser le maintien ou l'implantation d'activités en coeur de ville, afin d'améliorer les conditions de vie dans les villes moyennes.

Une **typologie des communes en neuf catégories** a été établie par la Direction de l'évaluation, de la prospective et de la performance du ministère en charge de l'Éducation nationale pour décrire le système éducatif. Cette caractérisation du territoire, basée sur un croisement d'approches morphologique et fonctionnelle, permet de distinguer plusieurs types de communes rurales et urbaines. Elle a l'avantage d'être plus précise que l'approche par grille de densité, jusqu'ici utilisée, surtout pour décrire les zones rurales.

Bpifrance Création – Observatoire de la création d'entreprise (OCE)

27-31, avenue du Général Leclerc, 94700 Maisons-Alfort

Publication 100 % numérique mise en ligne le 25/05/2021.

Toute reproduction partielle ou totale à usage collectif de la présente publication est autorisée à la condition expresse de citer la source ainsi : « Observatoire de la création d'entreprise. La création d'entreprise en Provence-Alpes-Côte d'Azur, chiffres d'avril 2021. Bpifrance Création, mai 2021 ».

Contact : utilisez le formulaire de contact sur le site de Bpifrance Création.