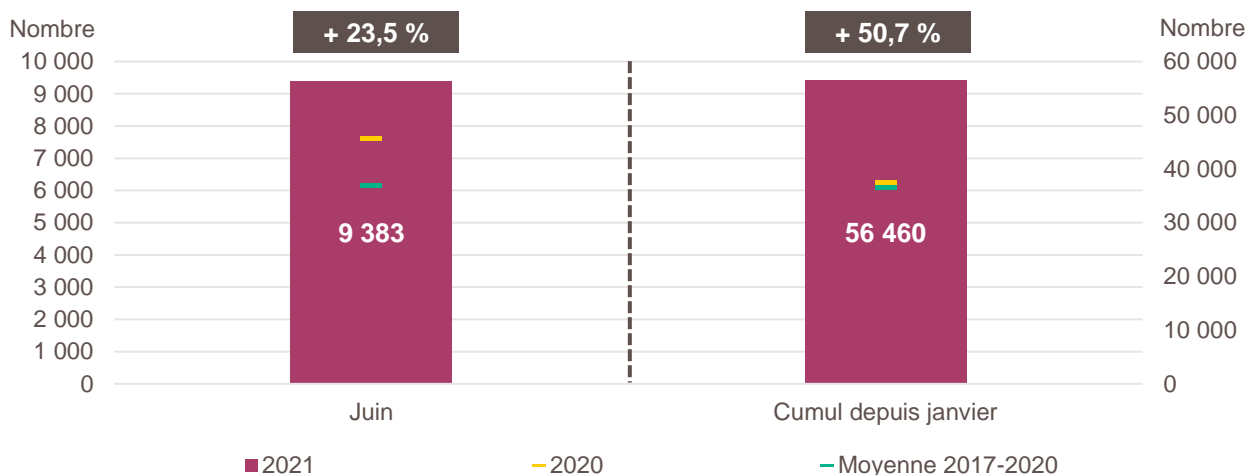


LA CRÉATION D'ENTREPRISE EN PROVENCE-ALPES-CÔTE D'AZUR

CHIFFRES DE JUIN 2021

Création d'entreprise en Provence-Alpes-Côte d'Azur en juin 2021 et cumul depuis le début de l'année



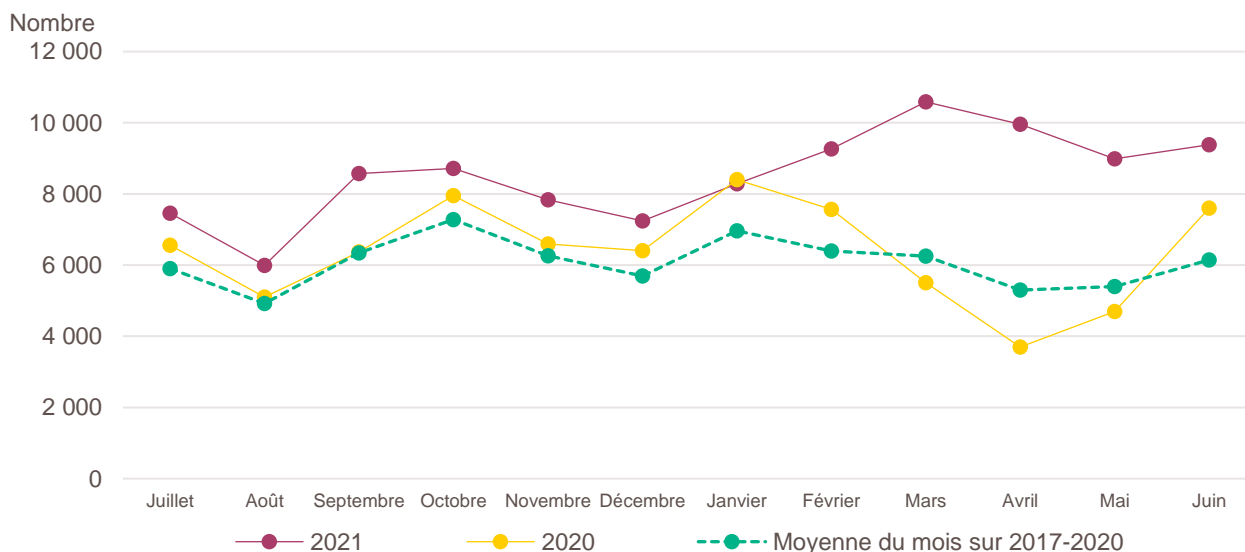
Lecture de la partie gauche : en juin 2021, 9 383 entreprises ont été créées en Provence-Alpes-Côte d'Azur, soit + 23,5 % par rapport aux 7 599 de juin 2020 (marque jaune). Le nombre moyen de créations d'entreprises est de 6 148 pour le mois de juin sur la période couvrant les années 2017 à 2020 (marque verte).

Lecture de la partie droite : le nombre cumulé de créations depuis le début de l'année 2021 s'élève à 56 460, soit + 50,7 % par rapport aux 37 467 de janvier à juin 2020 (marque jaune). Le nombre moyen de créations d'entreprises entre janvier et juin sur la période couvrant les années 2017 à 2020 est de 36 452 (marque verte).

Champ : Provence-Alpes-Côte d'Azur, ensemble des activités marchandes non agricoles (données brutes).

Source : Insee (Sirene). Traitements Observatoire de la création d'entreprise.

Évolution de la création d'entreprise en Provence-Alpes-Côte d'Azur sur douze mois glissants



Lecture : en juillet 2019, 6 559 entreprises ont été créées en Provence-Alpes-Côte d'Azur contre 7 459 en juillet 2020 et 5 898 en moyenne pour les mois de juillet 2017 à 2020.

Champ : Provence-Alpes-Côte d'Azur, ensemble des activités marchandes non agricoles (données brutes).

Source : Insee (Sirene). Traitements Observatoire de la création d'entreprise.

Création d'entreprise en Provence-Alpes-Côte d'Azur selon le secteur d'activité

Jun 2021	Nombre de créations d'entreprises	Part des micro-entrepreneurs %	Évolution juin 2020-2021 %	Évolution janvier à juin 2020-2021 %
Activités secondaires	1 338	63,4	+ 13,9	+ 33,7
Industrie	402	76,6	+ 34,9	+ 39,7
Construction	936	57,7	+ 6,7	+ 31,5
Activités de type commerce	2 618	58,1	+ 13,0	+ 42,0
Commerce de détail	732	53,3	- 3,8	+ 23,1
Commerce de gros	356	51,1	+ 7,6	+ 53,0
Commerce de bouche ^a	43	27,9	+ 186,7	+ 84,1
Commerce et réparation automobiles	220	55,0	+ 4,8	+ 44,5
Hébergement	55	25,5	+ 10,0	+ 38,0
Restauration	455	35,4	+ 27,5	+ 57,5
Services en direction des personnes	757	84,7	+ 27,7	+ 49,6
Activités de type services	5 427	68,7	+ 32,1	+ 60,5
Immobilier	434	35,9	+ 22,6	+ 58,8
Transports et entreposage	1 328	91,3	+ 53,9	+ 193,1
Activités scientifiques et techniques	1 220	66,8	+ 27,3	+ 34,4
Activités de soutien aux entreprises	920	72,9	+ 38,6	+ 43,1
Information et communication	343	69,1	+ 12,1	+ 36,9
Enseignement	340	86,5	+ 37,7	+ 53,4
Arts, spectacles et activités récréatives	316	60,8	+ 33,9	+ 14,1
Santé humaine et action sociale ^b	296	42,9	- 11,4	+ 14,9
Activités financières et d'assurance	230	9,6	+ 58,6	+ 54,4
Activités des sociétés holding	117	0,0	+ 160,0	+ 83,9
Total Provence-Alpes-Côte d'Azur	9 383	65,0	+ 23,5	+ 50,7

a. Ce regroupement de secteurs, composé par l'OCE, comprend les activités de charcuterie (10.13B), la cuisson de produits de boulangerie (10.71B), les boulangeries et boulangeries-pâtisseries (10.71C), ainsi que les pâtisseries (10.71D). Dans la nomenclature d'activité française NAF rév.2, ces activités appartiennent au secteur de l'industrie manufacturière alimentaire.

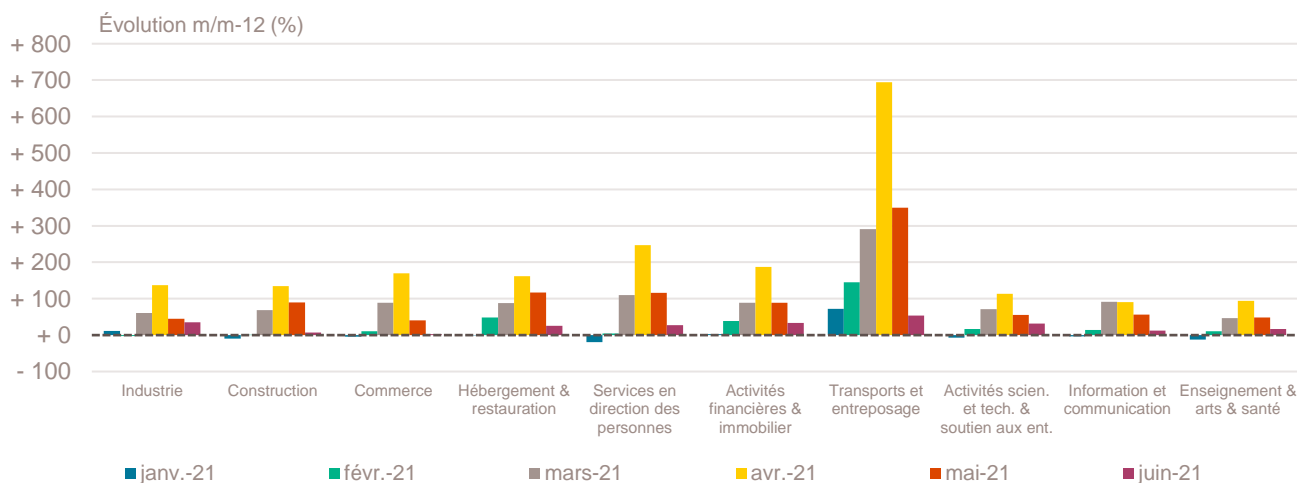
b. Dans ce secteur regroupé de la NAF rév.2, le nombre de créations d'entreprises relevant de l'action sociale est très faible.

Lecture : en juin 2021, 402 entreprises ont été créées en Provence-Alpes-Côte d'Azur dans l'industrie (dont 76,6 % de micro-entrepreneurs), un nombre en hausse de + 34,9 % par rapport à juin 2020 et un nombre cumulé sur janvier-juin 2021 en hausse de + 39,7 % par rapport au cumul des créations d'entreprises sur la même période de 2020.

Champ : Provence-Alpes-Côte d'Azur, ensemble des activités marchandes non agricoles (données brutes).

Source : Insee (Sirene). Traitements Observatoire de la création d'entreprise.

Variation du nombre de créations d'entreprises par secteur d'activité en Provence-Alpes-Côte d'Azur



Champ : Provence-Alpes-Côte d'Azur, ensemble des activités marchandes non agricoles (données brutes).

Source : Insee (Sirene). Traitements Observatoire de la création d'entreprise.

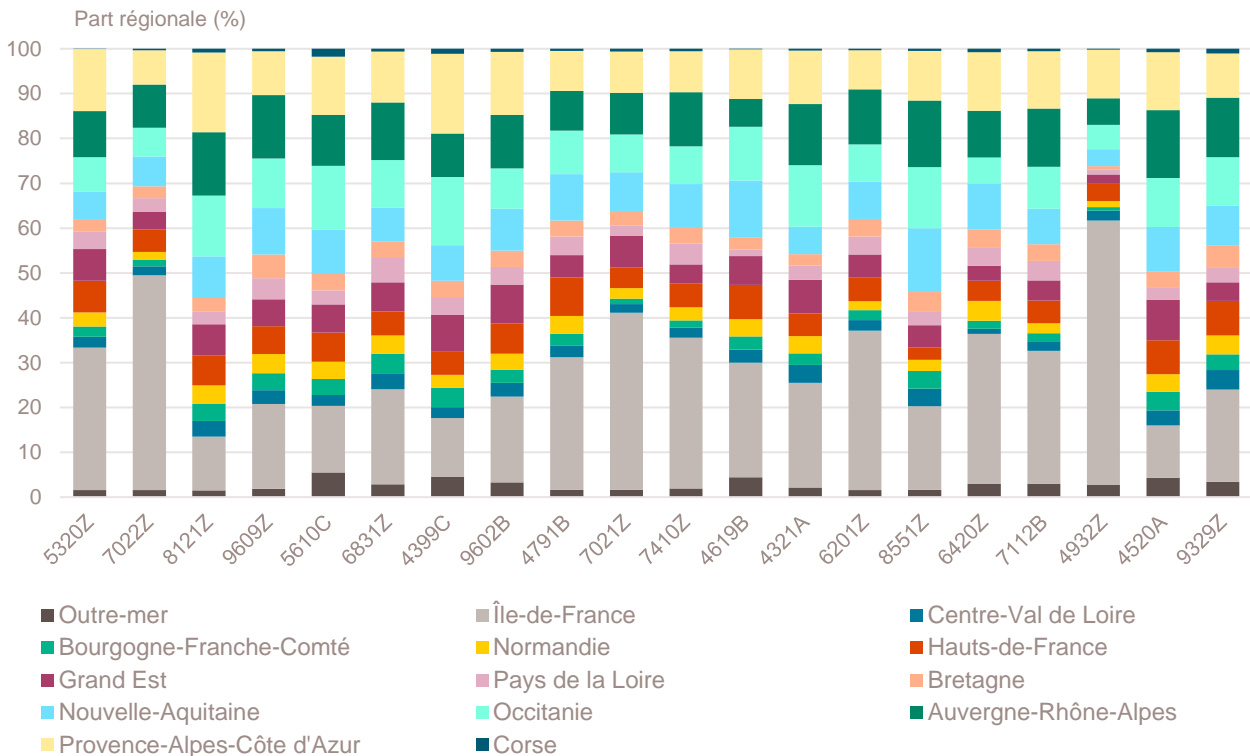
Top 20 des activités en nombre de créations d'entreprises en Provence-Alpes-Côte d'Azur

Juin 2021	Nombre de créations d'entreprises	Part des micro-entrepreneurs %	Évolution juin 2020-2021 %
5320Z-Autres activités de poste et de courrier	1 121	97,9	+ 59,2
7022Z-Conseil pour les affaires et autres conseils de gestion	453	67,3	+ 23,4
8121Z-Nettoyage courant des bâtiments	429	91,8	+ 41,1
9609Z-Autres services personnels n.c.a.	357	91,6	+ 37,8
5610C-Restauration de type rapide	270	40,4	+ 27,4
6831Z-Agences immobilières	232	66,8	+ 1,3
4399C-Travaux de maçonnerie générale et gros œuvre de bâtiment	222	49,1	+ 6,7
9602B-Soins de beauté	174	85,1	+ 20,0
4791B-Vente à distance sur catalogue spécialisé	161	53,4	+ 51,9
7021Z-Conseil en relations publiques et communication	151	83,4	+ 84,1
7410Z-Activités spécialisées de design	150	80,0	+ 47,1
4619B-Autres intermédiaires du commerce en produits divers	147	88,4	- 2,6
4321A-Travaux d'installation électrique dans tous locaux	143	76,9	+ 27,7
6201Z-Programmation informatique	136	75,0	- 6,2
8551Z-Enseignement de disciplines sportives et d'activités de loisirs	121	90,9	+ 57,1
6420Z-Activités des sociétés holding	117	0,0	+ 160,0
7112B-Ingénierie, études techniques	114	50,9	+ 8,6
4932Z-Transports de voyageurs par taxis	113	64,6	+ 59,2
4520A-Entretien et réparation de véhicules automobiles légers	106	64,2	+ 29,3
9329Z-Autres activités récréatives et de loisirs	104	89,4	+ 0,0

Champ : Provence-Alpes-Côte d'Azur, ensemble des activités marchandes non agricoles (données brutes).

Source : Insee (Sirene). Traitements Observatoire de la création d'entreprise.

Répartition régionale des activités de ce Top 20, juin 2021



Champ : France entière, ensemble des activités marchandes non agricoles (données brutes).

Source : Insee (Sirene). Traitements Observatoire de la création d'entreprise.

Top 20 des activités en termes de croissance du nombre de créations d'entreprises

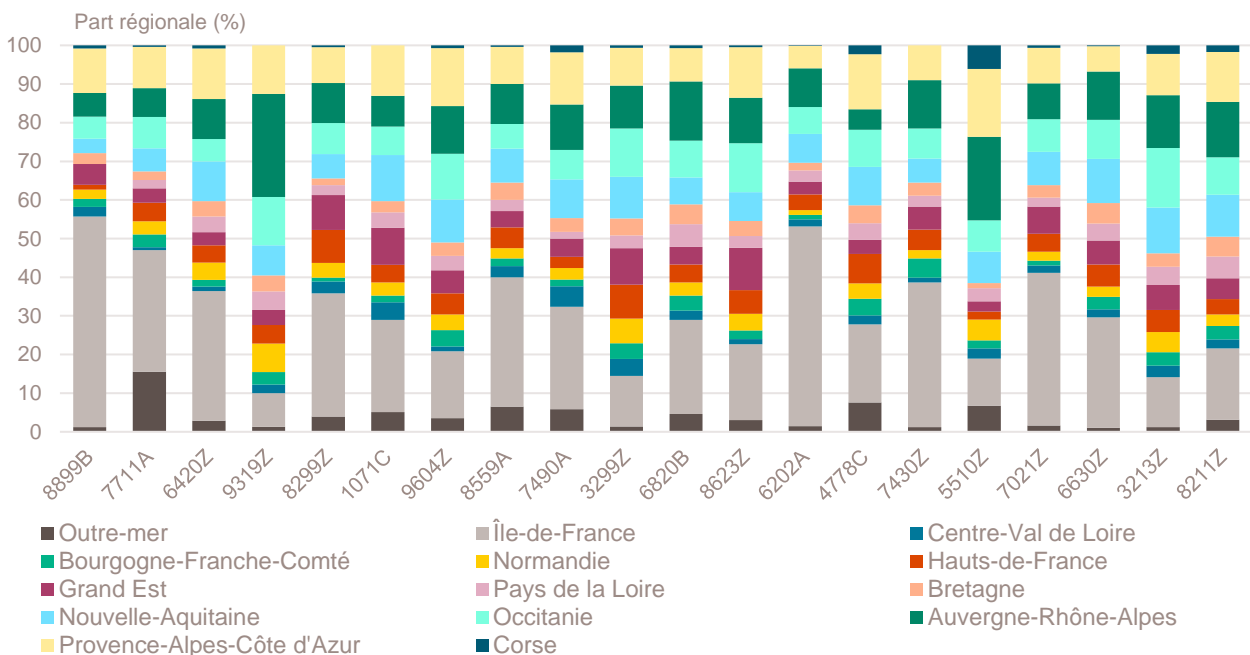
Juin 2021	Nombre de créations d'entreprises	Part des micro-entrepreneurs %	Évolution juin 2020-2021 %
8899B-Action sociale sans hébergement n.c.a.	28	96,4	+ 366,7
7711A-Location de courte durée de voitures et de véhicules automobiles légers	29	37,9	+ 163,6
6420Z-Activités des sociétés holding	117	0,0	+ 160,0
9319Z-Autres activités liées au sport	39	79,5	+ 143,8
8299Z-Autres activités de soutien aux entreprises n.c.a.	54	66,7	+ 134,8
1071C-Boulangerie et boulangerie-pâtisserie	23	4,3	+ 130,0
9604Z-Entretien corporel	85	92,9	+ 123,7
8559A-Formation continue d'adultes	69	68,1	+ 115,6
7490A-Activité des économistes de la construction	23	82,6	+ 109,1
3299Z-Autres activités manufacturières n.c.a.	29	93,1	+ 107,1
6820B-Location de terrains et d'autres biens immobiliers	92	1,1	+ 104,4
8623Z-Pratique dentaire	30	0,0	+ 100,0
6202A-Conseil en systèmes et logiciels informatiques	57	63,2	+ 96,6
4778C-Autres commerces de détail spécialisés divers	43	46,5	+ 95,5
7430Z-Traduction et interprétation	29	89,7	+ 93,3
5510Z-Hôtels et hébergement similaire	26	7,7	+ 85,7
7021Z-Conseil en relations publiques et communication	151	83,4	+ 84,1
6630Z-Gestion de fonds	63	0,0	+ 80,0
3213Z-Fabrication d'articles de bijouterie fantaisie et articles similaires	43	100,0	+ 79,2
8211Z-Services administratifs combinés de bureau	103	53,4	+ 74,6

Note de lecture : de nombreuses activités comptant très peu de créations, l'évolution de leur nombre dans le temps peut être très forte. Afin d'éviter ce biais, seules sont prises en compte les activités qui comptent un nombre de créations supérieur au troisième quartile du mois analysé (à savoir les secteurs avec plus de 19 créations d'entreprises en Provence-Alpes-Côte d'Azur).

Champ : Provence-Alpes-Côte d'Azur, ensemble des activités marchandes non agricoles (données brutes).

Source : Insee (Sirene). Traitements Observatoire de la création d'entreprise.

Répartition régionale des activités de ce Top 20, juin 2021



Champ : France entière, ensemble des activités marchandes non agricoles (données brutes).

Source : Insee (Sirene). Traitements Observatoire de la création d'entreprise.

Top 20 des activités en termes de décroissance du nombre de créations d'entreprises

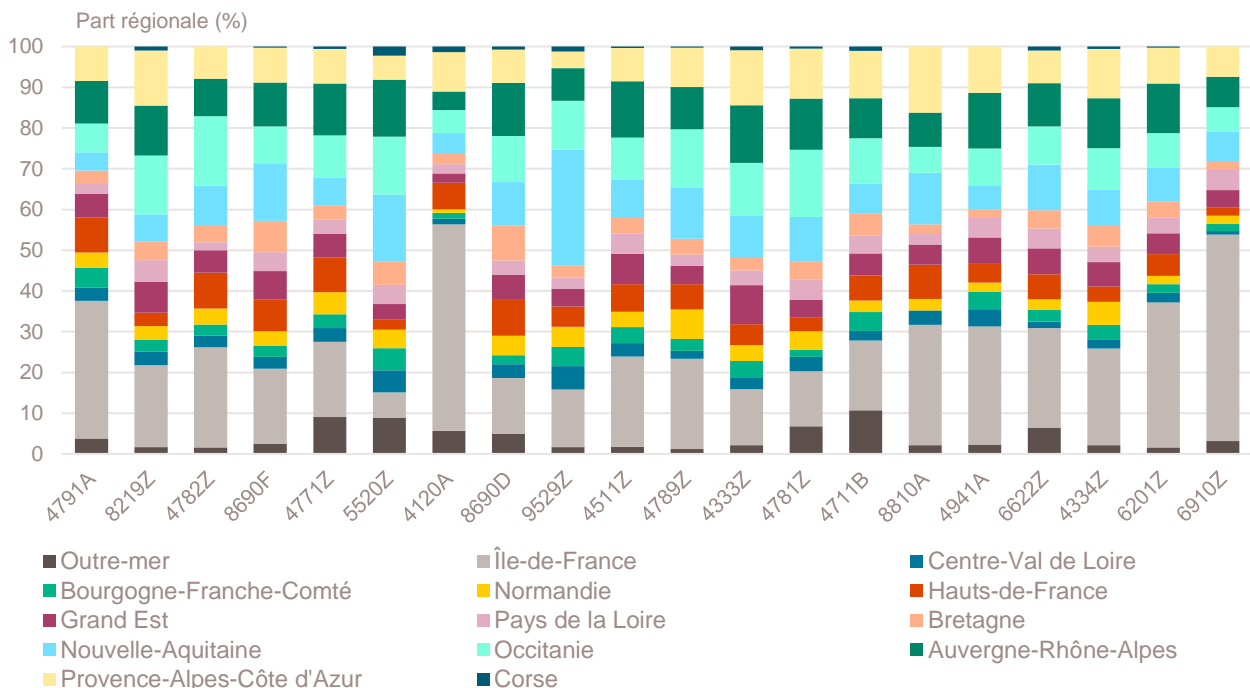
Juin 2021	Nombre de créations d'entreprises	Part des micro-entrepreneurs %	Évolution juin 2020-2021 %
4791A-Vente à distance sur catalogue général	92	82,6	- 48,0
8219Z-Photocopie, prépa. de documents et autres activités de soutien de bureau	41	85,4	- 42,3
4782Z-Comm. de détail de textiles, habillement etc. sur éventaires et marchés	20	95,0	- 37,5
8690F-Activités de santé humaine non classées ailleurs	57	91,2	- 32,9
4771Z-Commerce de détail d'habillement en magasin spécialisé	30	43,3	- 28,6
5520Z-Hébergement touristique et autre hébergement de courte durée	26	42,3	- 25,7
4120A-Construction de maisons individuelles	34	11,8	- 22,7
8690D-Activités des infirmiers et des sages-femmes	56	1,8	- 21,1
9529Z-Réparation d'autres biens personnels et domestiques	20	95,0	- 20,0
4511Z-Commerce de voitures et de véhicules automobiles légers	86	53,5	- 17,3
4789Z-Autres commerces de détail sur éventaires et marchés	63	88,9	- 17,1
4333Z-Travaux de revêtement des sols et des murs	45	62,2	- 16,7
4781Z-Commerce de détail alimentaire sur éventaires et marchés	49	83,7	- 15,5
4711B-Commerce d'alimentation générale	53	15,1	- 11,7
8810A-Aide à domicile	23	65,2	- 11,5
4941A-Transports routiers de fret interurbains	40	40,0	- 11,1
6622Z-Activités des agents et courtiers d'assurances	25	44,0	- 10,7
4334Z-Travaux de peinture et vitrerie	95	68,4	- 8,7
6201Z-Programmation informatique	136	75,0	- 6,2
6910Z-Activités juridiques	26	26,9	- 3,7

Note de lecture : de nombreuses activités comptant très peu de créations, l'évolution de leur nombre dans le temps peut être très forte. Afin d'éviter ce biais, seules sont prises en compte les activités qui comptent un nombre de créations supérieur au troisième quartile du mois analysé (à savoir les secteurs avec plus de 19 créations d'entreprises en Provence-Alpes-Côte d'Azur).

Champ : Provence-Alpes-Côte d'Azur, ensemble des activités marchandes non agricoles (données brutes).

Source : Insee (Sirene). Traitements Observatoire de la création d'entreprise.

Répartition régionale des activités de ce Top 20, juin 2021



Champ : France entière, ensemble des activités marchandes non agricoles (données brutes).

Source : Insee (Sirene). Traitements Observatoire de la création d'entreprise.

Création d'entreprise en Provence-Alpes-Côte d'Azur selon la nature juridique

Juin 2021	Nombre de créations d'entreprises	Part dans le total %	Évolution juin 2020-2021 %	Évolution janvier à juin 2020-2021 %
Entreprises individuelles	6 630	70,7	+ 16,0	+ 51,0
Micro-entrepreneurs ^a	6 095	65,0	---	---
Entreprises individuelles classiques	535	5,7	---	---
Sociétés	2 753	29,3	+ 46,1	+ 49,8
SARL & EURL	654	7,0	+ 42,8	+ 48,4
SAS & SASU	1 997	21,3	+ 50,0	+ 52,0
SCI	16	0,2	+ 77,8	+ 65,0
Autres ^b	86	0,9	+ 0,0	+ 20,9
Total Provence-Alpes-Côte d'Azur	9 383	100,0	+ 23,5	+ 50,7

a. L'Insee a identifié une erreur dans les statistiques de créations d'entreprises depuis 2015. Elle porte sur la répartition des créations entre entreprises individuelles classiques et micro-entrepreneurs, sans que le volume total des créations d'entreprises ni la répartition entre sociétés et entreprises individuelles ne soient affectés. Les séries corrigées ne sont, pour le moment, disponibles qu'à partir de janvier 2021, ce qui ne nous permet pas de communiquer sur les évolutions.

b. Dont associations, fondations, collectivités territoriales, organismes professionnels, syndicats de propriétaires, etc.

Champ : Provence-Alpes-Côte d'Azur, ensemble des activités marchandes non agricoles (données brutes).

Source : Insee (Sirene). Traitements Observatoire de la création d'entreprise.

Création d'entreprise en Provence-Alpes-Côte d'Azur selon le type de la commune d'implantation

Juin 2021	Nombre de créations d'entreprises	Part dans le total %	Évolution juin 2020-2021 %	Évolution janvier à juin 2020-2021 %
Rurale éloignée très peu dense	69	0,7	+ 43,8	+ 64,9
Rurale éloignée peu dense	220	2,3	+ 25,0	+ 39,6
Rurale périphérique très peu dense	23	0,2	+ 76,9	+ 127,3
Rurale périphérique peu dense	186	2,0	+ 14,1	+ 37,1
Bourg	244	2,6	+ 37,1	+ 55,3
Petite ville	335	3,6	+ 29,8	+ 48,3
Urbaine périphérique peu dense	578	6,2	+ 41,7	+ 41,2
Urbaine dense	2 638	28,1	+ 20,3	+ 45,4
Urbaine très dense	5 090	54,2	+ 22,3	+ 55,3
Total Provence-Alpes-Côte d'Azur	9 383	100,0	+ 23,5	+ 50,7

Champ : Provence-Alpes-Côte d'Azur, ensemble des activités marchandes non agricoles (données brutes).

Sources : Insee (Sirene, COG), IGN 2019, MENJ-DEPP, CGET. Traitements Observatoire de la création d'entreprise.

Création d'entreprise en Provence-Alpes-Côte d'Azur dans les territoires fragiles

Juin 2021	Nombre de créations d'entreprises	Part dans le total %	Évolution juin 2020-2021 %	Évolution janvier à juin 2020-2021 %
Zones de revitalisation rurale (ZRR)	638	6,8	+ 36,9	+ 50,8
Zones d'aide à finalité régionale (AFR)	1 639	17,5	+ 19,8	+ 50,0
Petites villes de demain (PVD)	628	6,7	+ 28,7	+ 47,7
Actions cœur de ville (ACV)	718	7,7	+ 19,1	+ 50,6

Champ : Provence-Alpes-Côte d'Azur, ensemble des activités marchandes non agricoles (données brutes).

Sources : Insee (Sirene, COG), CGET. Traitements Observatoire de la création d'entreprise.

Création d'entreprise en France selon la région et le département d'implantation

Juin 2021	Nombre de créations d'entreprises	Part des micro-entrepreneurs %	Évolution juin 2020-2021 %	Évolution janvier à juin 2020-2021 %
Auvergne-Rhône-Alpes	10 337	63,7	+ 12,0	+ 34,0
01 - Ain	677	64,3	+ 14,9	+ 34,0
03 - Allier	293	62,1	+ 25,2	+ 35,2
07 - Ardèche	347	63,7	+ 21,8	+ 39,7
15 - Cantal	117	43,6	+ 12,5	+ 40,9
26 - Drôme	626	65,0	+ 11,4	+ 32,2
38 - Isère	1 552	68,4	+ 5,5	+ 35,2
42 - Loire	835	62,6	+ 16,5	+ 34,8
43 - Haute-Loire	196	50,0	+ 28,1	+ 47,6
63 - Puy-de-Dôme	673	64,3	+ 30,7	+ 53,7
69 - Rhône	3 196	64,7	+ 3,8	+ 28,2
73 - Savoie	634	60,9	+ 17,8	+ 33,7
74 - Haute-Savoie	1 191	60,9	+ 21,4	+ 34,8
Bourgogne-Franche-Comté	2 632	66,2	+ 14,4	+ 41,3
21 - Côte-d'Or	567	68,6	+ 2,0	+ 40,0
25 - Doubs	543	63,5	+ 8,6	+ 35,8
39 - Jura	254	64,2	+ 42,7	+ 42,3
58 - Nièvre	174	70,1	+ 70,6	+ 54,6
70 - Haute-Saône	161	65,2	+ 0,6	+ 24,7
71 - Saône-et-Loire	486	65,8	+ 21,8	+ 48,9
89 - Yonne	308	65,6	+ 14,9	+ 46,8
90 - Territoire-de-Belfort	139	69,8	+ 0,7	+ 37,5
Bretagne	3 269	59,8	+ 33,9	+ 49,5
22 - Côtes-d'Armor	509	54,8	+ 52,4	+ 55,4
29 - Finistère	773	60,3	+ 21,9	+ 46,6
35 - Ille-et-Vilaine	1 231	60,8	+ 36,0	+ 51,3
56 - Morbihan	756	61,1	+ 33,1	+ 46,0
Centre-Val de Loire	2 418	63,6	+ 18,9	+ 47,0
18 - Cher	249	66,7	+ 34,6	+ 54,2
28 - Eure-et-Loir	397	61,5	+ 9,1	+ 38,0
36 - Indre	164	56,1	+ 37,8	+ 47,5
37 - Indre-et-Loire	683	64,0	+ 28,9	+ 57,7
41 - Loir-et-Cher	272	59,9	- 2,9	+ 32,0
45 - Loiret	653	66,6	+ 17,4	+ 45,8
Corse	578	55,4	+ 36,0	+ 46,0
2A - Corse-du-Sud	274	60,6	+ 28,0	+ 45,0
2B - Haute-corse	304	50,7	+ 44,1	+ 47,0
Grand Est	5 172	64,3	+ 20,3	+ 52,8
08 - Ardennes	238	71,0	+ 32,2	+ 45,2
10 - Aube	275	61,5	+ 14,6	+ 59,3
51 - Marne	741	75,3	+ 43,6	+ 70,2
52 - Haute-Marne	99	51,5	- 13,9	+ 45,3
54 - Meurthe-et-Moselle	634	65,0	+ 15,9	+ 40,5
55 - Meuse	97	60,8	+ 29,3	+ 59,7
57 - Moselle	899	65,9	+ 33,4	+ 57,4
67 - Bas-Rhin	1 207	58,3	+ 11,0	+ 51,8
68 - Haut-Rhin	699	65,4	+ 8,4	+ 54,9
88 - Vosges	283	55,1	+ 29,2	+ 34,4

Note de lecture : les données détaillées pour chaque région française (hors Mayotte) sont disponibles dans la collection « Fiche statistique mensuelle régionale ».

Champ : France, ensemble des activités marchandes non agricoles (données brutes).

Sources : Insee (Sirene, COG), CGET. Traitements Observatoire de la création d'entreprise.

Juin 2021	Nombre de créations d'entreprises	Part des micro-entrepreneurs %	Évolution juin 2020-2021 %	Évolution janvier à juin 2020-2021 %
Hauts-de-France	5 089	66,6	+ 6,8	+ 49,4
02 - Aisne	373	68,9	+ 22,3	+ 43,9
59 - Nord	2 529	66,2	+ 4,5	+ 52,3
60 - Oise	746	62,6	+ 12,3	+ 47,0
62 - Pas-de-Calais	1 027	68,3	+ 10,0	+ 46,9
80 - Somme	414	69,6	- 6,1	+ 46,2
Île-de-France	23 279	59,3	+ 1,8	+ 35,1
75 - Paris	7 052	48,6	+ 7,0	+ 26,8
77 - Seine-et-Marne	1 862	66,6	+ 2,6	+ 51,5
78 - Yvelines	2 169	67,2	+ 5,8	+ 37,6
91 - Essonne	1 823	65,9	- 1,6	+ 39,2
92 - Hauts-de-Seine	2 897	61,2	+ 0,4	+ 28,3
93 - Seine-Saint-Denis	3 127	59,7	- 4,8	+ 42,9
94 - Val-de-Marne	2 457	65,5	+ 0,2	+ 33,7
95 - Val-d'Oise	1 892	64,6	- 2,1	+ 45,4
Normandie	3 047	64,1	+ 15,6	+ 43,6
14 - Calvados	765	67,5	+ 5,5	+ 40,8
27 - Eure	505	63,0	+ 21,4	+ 43,3
50 - Manche	349	58,5	+ 22,0	+ 44,7
61 - Orne	198	62,1	+ 30,3	+ 35,0
76 - Seine-Maritime	1 230	64,4	+ 16,4	+ 46,7
Nouvelle-Aquitaine	7 730	66,1	+ 27,8	+ 47,1
16 - Charente	330	60,6	+ 23,6	+ 55,1
17 - Charente-Maritime	786	66,9	+ 15,2	+ 40,1
19 - Corrèze	207	67,1	+ 23,2	+ 49,0
23 - Creuse	69	60,9	+ 19,0	+ 52,3
24 - Dordogne	484	67,6	+ 26,0	+ 43,5
33 - Gironde	3 188	67,8	+ 39,3	+ 46,4
40 - Landes	552	64,7	+ 42,3	+ 54,9
47 - Lot-et-Garonne	318	68,2	+ 16,5	+ 54,7
64 - Pyrénées-Atlantiques	772	60,4	+ 2,5	+ 43,1
79 - Deux-Sèvres	279	65,2	+ 44,6	+ 46,6
86 - Vienne	377	65,0	+ 17,8	+ 40,5
87 - Haute-Vienne	368	66,3	+ 35,3	+ 66,5
Occitanie	8 684	65,8	+ 21,9	+ 45,0
09 - Ariège	199	71,9	+ 32,7	+ 43,8
11 - Aude	462	71,4	+ 19,1	+ 47,7
12 - Aveyron	273	63,4	+ 24,1	+ 43,5
30 - Gard	1 040	66,6	+ 40,4	+ 45,2
31 - Haute-Garonne	2 373	65,4	+ 31,3	+ 41,6
32 - Gers	229	59,4	+ 19,9	+ 53,7
34 - Hérault	2 001	65,5	+ 1,2	+ 45,5
46 - Lot	203	54,2	+ 26,1	+ 41,6
48 - Lozère	83	57,8	+ 25,8	+ 51,7
65 - Hautes-Pyrénées	294	70,7	+ 14,8	+ 36,3
66 - Pyrénées-Orientales	752	63,6	+ 40,6	+ 54,7
81 - Tarn	448	70,8	+ 16,7	+ 45,8
82 - Tarn-et-Garonne	327	65,7	+ 32,9	+ 46,7

Note de lecture : les données détaillées pour chaque région française (hors Mayotte) sont disponibles dans la collection « Fiche statistique mensuelle régionale ».

Champ : France, ensemble des activités marchandes non agricoles (données brutes).

Sources : Insee (Sirene, COG), CGET. Traitements Observatoire de la création d'entreprise.

Juin 2021	Nombre de créations d'entreprises	Part des micro-entrepreneurs %	Évolution juin 2020-2021 %	Évolution janvier à juin 2020-2021 %
Pays de la Loire	3 338	60,0	+ 5,3	+ 48,9
44 - Loire-Atlantique	1 469	62,2	- 1,9	+ 46,8
49 - Maine-et-Loire	715	59,0	+ 15,9	+ 57,7
53 - Mayenne	206	54,9	+ 13,8	+ 32,4
72 - Sarthe	397	57,7	+ 10,3	+ 56,2
85 - Vendée	551	59,2	+ 6,8	+ 47,5
Provence-Alpes-Côte d'Azur	9 383	65,0	+ 23,5	+ 50,7
04 - Alpes-de-Haute-Provence	263	67,7	+ 76,5	+ 53,1
05 - Hautes-Alpes	229	63,3	+ 42,2	+ 47,9
06 - Alpes-Maritimes	2 288	63,6	+ 17,0	+ 43,1
13 - Bouches-du-Rhône	3 833	64,6	+ 31,2	+ 58,7
83 - Var	1 867	65,0	+ 16,8	+ 46,5
84 - Vaucluse	903	69,4	+ 10,9	+ 47,4
France métrop. hors Île-de-France	61 677	64,4	+ 18,5	+ 45,4
France métropolitaine	84 956	63,0	+ 13,4	+ 42,3
France d'outre-mer	2 567	50,1	+ 42,8	+ 63,6
971 - Guadeloupe	630	48,3	+ 22,6	+ 50,8
972 - Martinique	502	42,6	+ 63,0	+ 70,2
973 - Guyane	273	44,7	+ 65,5	+ 88,5
974 - La Réunion	953	60,9	+ 39,3	+ 57,0
976 - Mayotte	209	32,1	+ 64,6	+ 116,3
France entière	87 523	62,6	+ 14,1	+ 42,8

Lecture : en juin 2021, 3 338 entreprises ont été créées en Pays de la Loire (dont 60 % de micro-entrepreneurs), un nombre en hausse de + 5,3 % par rapport à juin 2020. Le nombre cumulé de créations dans la région sur janvier-juin 2021 a augmenté de + 48,9 % par rapport au cumul des créations d'entreprises sur la même période de 2020.

Note de lecture : les données détaillées pour chaque région française (hors Mayotte) sont disponibles dans la collection « Fiche statistique mensuelle régionale ».

Champ : France, ensemble des activités marchandes non agricoles (données brutes).

Sources : Insee (Sirene, COG), CGET. Traitements Observatoire de la création d'entreprise.

Méthodologie

Pour réaliser ce document, l'Observatoire de la création (OCE) de Bpifrance Création se sert des informations statistiques brutes (non corrigées des variations saisonnières et des jours ouvrés) du répertoire des entreprises et des établissements (REE) de la base de données Sirene, des fichiers du Code officiel géographique (COG), tous deux mis à disposition par l'Insee, ainsi que de bases complémentaires pour les données communales ; la base du CGET pour les communes en ZRR et la base de la direction de l'évaluation, de la prospective et de la performance (DEPP) du ministère chargé de l'éducation nationale pour la typologie de communes.

➔ [Pour les données corrigées, voir le site de l'Insee.](#)

Après une première publication des chiffres mensuels (données provisoires), l'Insee procède à une première révision le mois suivant (données semi-définitives), puis à une seconde un mois après pour arrêter les chiffres (données définitives). Seules les données antérieures à deux mois sont donc définitives. Les travaux de l'OCE intégrant au fur et à mesure ces révisions, les données peuvent alors être différentes d'une publication à l'autre pour les trois mois les plus récents.

Les résultats statistiques présentés portent sur l'ensemble des activités marchandes non agricoles, autrement dit, sur les activités de l'industrie, du commerce et des services. Sauf mention particulière, ils concernent la région Provence-Alpes-Côte d'Azur.

Calculs

Sur les 732 secteurs d'activité répertoriés dans la nomenclature d'activités française (NAF), la plupart comptent peu ou prou de créations d'entreprises dans chaque territoire. Pour éviter que ces secteurs ne biaisent les calculs, seuls sont pris en compte ceux qui comptent un nombre de créations d'entreprises supérieur au 3^e quartile du mois analysé.

Définitions

La définition des **créations d'entreprises** s'appuie sur les concepts harmonisés au niveau européen. Elles correspondent aux nouvelles immatriculations dans le répertoire REE, qui enregistrent un début d'activité relevant de l'un des cas suivants : création de nouveaux moyens de production ; redémarrage d'une activité après une interruption de plus d'un an ; redémarrage d'une activité après une interruption de moins d'un an, mais avec changement d'activité ; reprise, par une entreprise nouvelle, des activités d'une autre entreprise s'il n'y a pas continuité entre la situation du cédant et celle du repreneur, en termes d'activité et de localisation.

Pour les **micro-entrepreneurs** (ex-auto-entrepreneurs), les créations ne sont pas dénombrées selon le concept européen. Il y a bien immatriculation dans le répertoire Sirene, mais sans savoir s'il y aura ou pas un début d'activité. Par ailleurs, certaines immatriculations ne seront pas validées par l'Agence centrale des organismes de Sécurité sociale (Acoss), comme les personnes relevant de la mutualité sociale agricole ou de professions réglementées qui n'ont pas le droit d'être micro-entrepreneur. Sont définis comme micro-entrepreneurs, tous les entrepreneurs individuels inscrits sous le régime fiscal de la micro-entreprise et soumis au régime micro-social simplifié.

➔ [Pour en savoir plus, voir le site de Bpifrance Création.](#)

Les **zones de revitalisation rurale** (ZRR) regroupent les communes peu densément peuplées et caractérisées comme fragiles pour des raisons socio-économiques. Le classement des communes en ZRR permet aux entreprises qui y sont installées de bénéficier d'aides fiscales. Les **zones d'aide à finalité régionale** (AFR) correspondent aux territoires de l'Union européenne présentant des retards de développement, dans lesquels l'État et les collectivités locales ont alloué sur 2014-2020 des aides aux entreprises pour encourager les investissements et la création durable d'emplois. Le programme **Petites villes de demain** (PVD) permet aux villes de moins de 20 000 habitants sélectionnées, de bénéficier d'un soutien de l'État et de ses partenaires pour mettre en oeuvre leurs projets de revitalisation. Le programme **Action coeur de ville** (ACV) vise à faciliter et à soutenir le travail des collectivités locales, à inciter les acteurs du logement, du commerce et de l'urbanisme à réinvestir les centres-villes, à favoriser le maintien ou l'implantation d'activités en coeur de ville, afin d'améliorer les conditions de vie dans les villes moyennes.

Une **typologie des communes en neuf catégories** a été établie par la Direction de l'évaluation, de la prospective et de la performance du ministère en charge de l'Éducation nationale pour décrire le système éducatif. Cette caractérisation du territoire, basée sur un croisement d'approches morphologique et fonctionnelle, permet de distinguer plusieurs types de communes rurales et urbaines. Elle a l'avantage d'être plus précise que l'approche par grille de densité, jusqu'ici utilisée, surtout pour décrire les zones rurales.

Bpifrance Création – Observatoire de la création d'entreprise (OCE)

27-31, avenue du Général Leclerc, 94700 Maisons-Alfort

Publication 100 % numérique mise en ligne le 20/07/2021.

Toute reproduction partielle ou totale à usage collectif de la présente publication est autorisée à la condition expresse de citer la source ainsi : « Observatoire de la création d'entreprise. La création d'entreprise en Provence-Alpes-Côte d'Azur, chiffres de juin 2021. Bpifrance Création, juillet 2021 ».

Contact : utilisez le formulaire de contact sur le site de Bpifrance Création.