

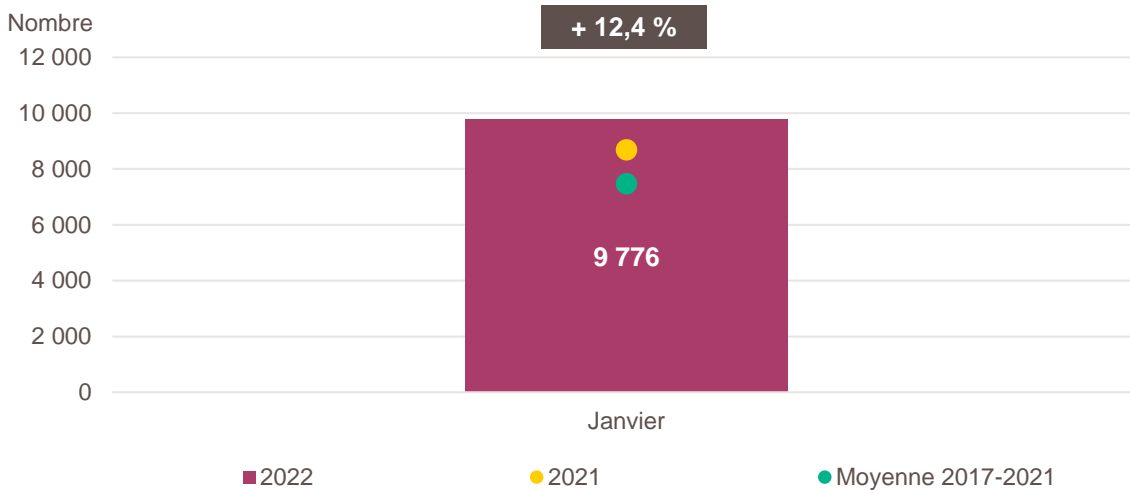
# LA CRÉATION D'ENTREPRISE EN PROVENCE-ALPES-CÔTE D'AZUR

CHIFFRES DE JANVIER 2022

*Avertissement : à partir de la présente publication, les créations d'entreprises sont calculées selon le dispositif rénové par l'Insee. Il en résulte un relèvement en niveau des créations d'entreprises. Les données de cette publication ne sont donc pas comparables à celles des productions précédentes.*

*Pour en savoir plus : [documentation de l'Insee](#)*

## Création d'entreprise en Provence-Alpes-Côte d'Azur en janvier 2022

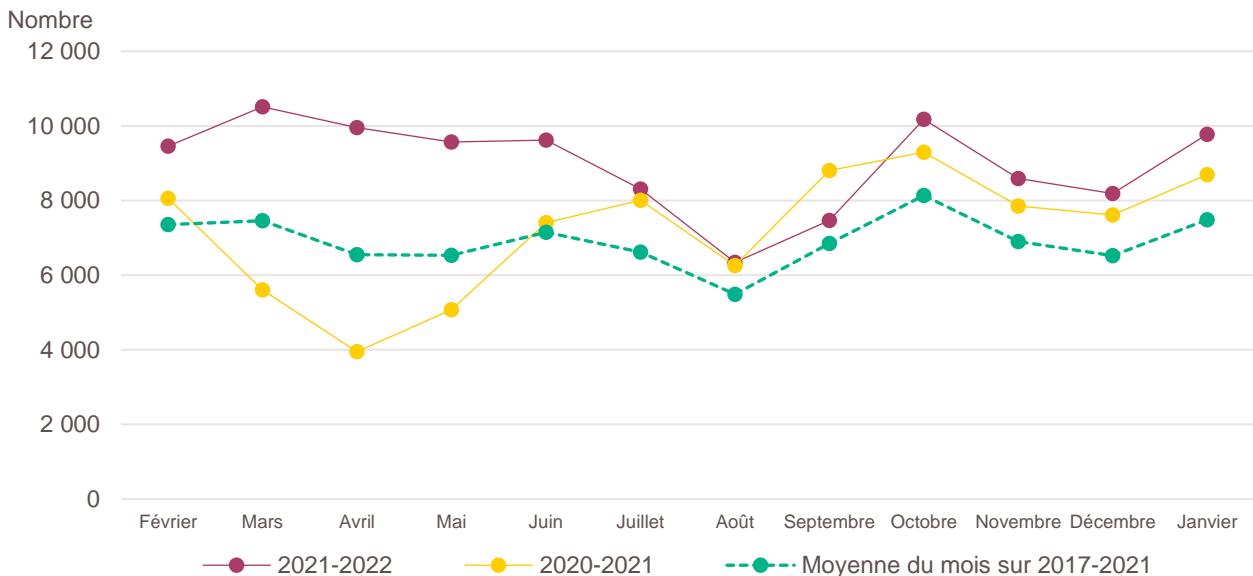


*Lecture : en janvier 2022, 9 776 entreprises ont été créées en Provence-Alpes-Côte d'Azur, soit + 12,4 % par rapport à janvier 2021 (marque jaune). Le nombre moyen de créations est de 7 481 pour le mois de janvier sur la période 2017-2021 (marque verte).*

*Champ : Provence-Alpes-Côte d'Azur, unités légales productives et marchandes, exerçant une activité non agricole (données brutes).*

*Source : Insee (Sirene). Traitements Observatoire de la création d'entreprise.*

## Évolution de la création d'entreprise en Provence-Alpes-Côte d'Azur sur douze mois glissants



*Lecture : en février 2020, 8 060 entreprises ont été créées en Provence-Alpes-Côte d'Azur contre 9 457 en février 2021 et 7 359 en moyenne pour les mois de février 2017 à 2021.*

*Champ : Provence-Alpes-Côte d'Azur, unités légales productives et marchandes, exerçant une activité non agricole (données brutes).*

*Source : Insee (Sirene). Traitements Observatoire de la création d'entreprise.*

## Création d'entreprise en Provence-Alpes-Côte d'Azur selon le secteur d'activité

Janvier 2022	Nombre de créations d'entreprises	Part des micro-entrepreneurs %	Évolution janvier 2021-2022 %
<b>Activités secondaires</b>	<b>1 495</b>	<b>63,9</b>	<b>+ 9,4</b>
Industrie	399	70,7	+ 13,7
Construction	1 096	61,5	+ 7,9
<b>Activités de type commerce</b>	<b>2 390</b>	<b>67,7</b>	<b>- 4,1</b>
Commerce de détail	652	52,6	- 27,0
Commerce de gros	273	59,3	- 24,4
Commerce de bouche <sup>a</sup>	14	28,6	- 39,1
Commerce et réparation automobiles	224	65,2	- 15,5
Hébergement	42	28,6	+ 7,7
Restauration	261	47,1	- 24,3
Services en direction des personnes	924	89,5	+ 63,5
<b>Activités de type services</b>	<b>5 891</b>	<b>68,0</b>	<b>+ 21,8</b>
Immobilier	417	46,0	+ 12,1
Transports et entreposage	759	88,0	- 24,9
Activités scientifiques et techniques	1 822	70,3	+ 42,3
Activités de soutien aux entreprises	874	74,6	+ 27,4
Information et communication	476	79,2	+ 57,1
Enseignement	452	85,6	+ 60,3
Arts, spectacles et activités récréatives	222	67,6	+ 43,2
Santé humaine et action sociale <sup>b</sup>	626	43,0	+ 25,2
Activités financières et d'assurance	243	11,1	- 2,0
Activités des sociétés holding	88	0,0	- 17,0
<b>Total Provence-Alpes-Côte d'Azur</b>	<b>9 776</b>	<b>67,3</b>	<b>+ 12,4</b>

**a.** Ce regroupement de secteurs, composé par l'OCE, comprend les activités de charcuterie (10.13B), la cuisson de produits de boulangerie (10.71B), les boulangeries et boulangeries-pâtisseries (10.71C), ainsi que les pâtisseries (10.71D). Dans la nomenclature d'activité française NAF rév.2, ces activités appartiennent au secteur de l'industrie manufacturière alimentaire.

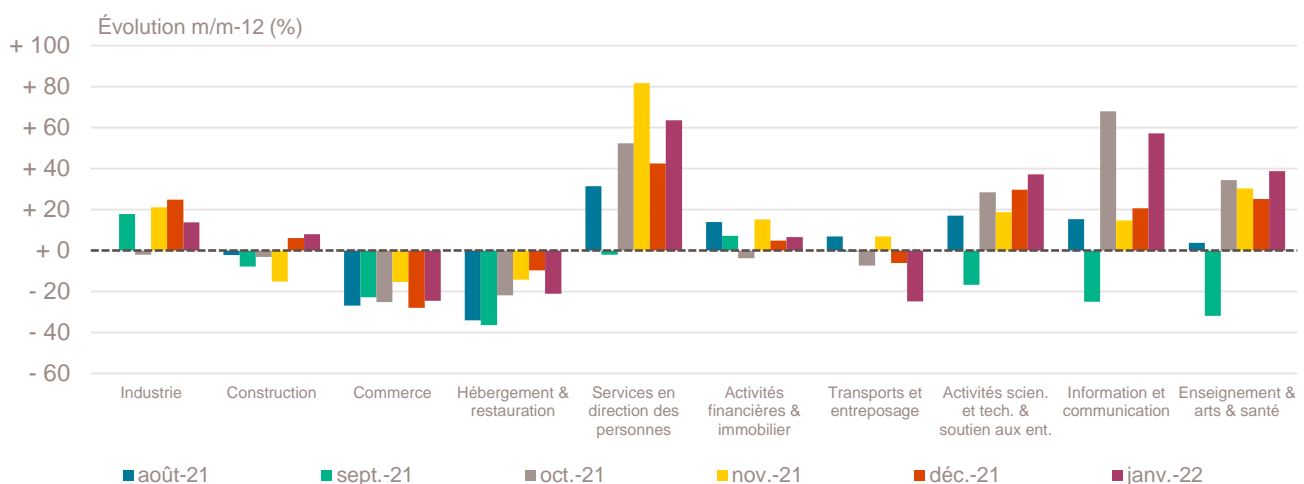
**b.** Dans ce secteur regroupé de la NAF rév.2, le nombre de créations d'entreprises relevant de l'action sociale est très faible.

Lecture : en janvier 2022, 399 entreprises ont été créées en Provence-Alpes-Côte d'Azur dans l'industrie (dont 70,7 % de micro-entrepreneurs), un nombre en hausse de + 13,7 % par rapport à janvier 2021.

Champ : Provence-Alpes-Côte d'Azur, unités légales productives et marchandes, exerçant une activité non agricole (données brutes).

Source : Insee (Sirene). Traitements Observatoire de la création d'entreprise.

## Variation du nombre de créations d'entreprises par secteur d'activité en Provence-Alpes-Côte d'Azur



Champ : Provence-Alpes-Côte d'Azur, unités légales productives et marchandes, exerçant une activité non agricole (données brutes).

Source : Insee (Sirene). Traitements Observatoire de la création d'entreprise.

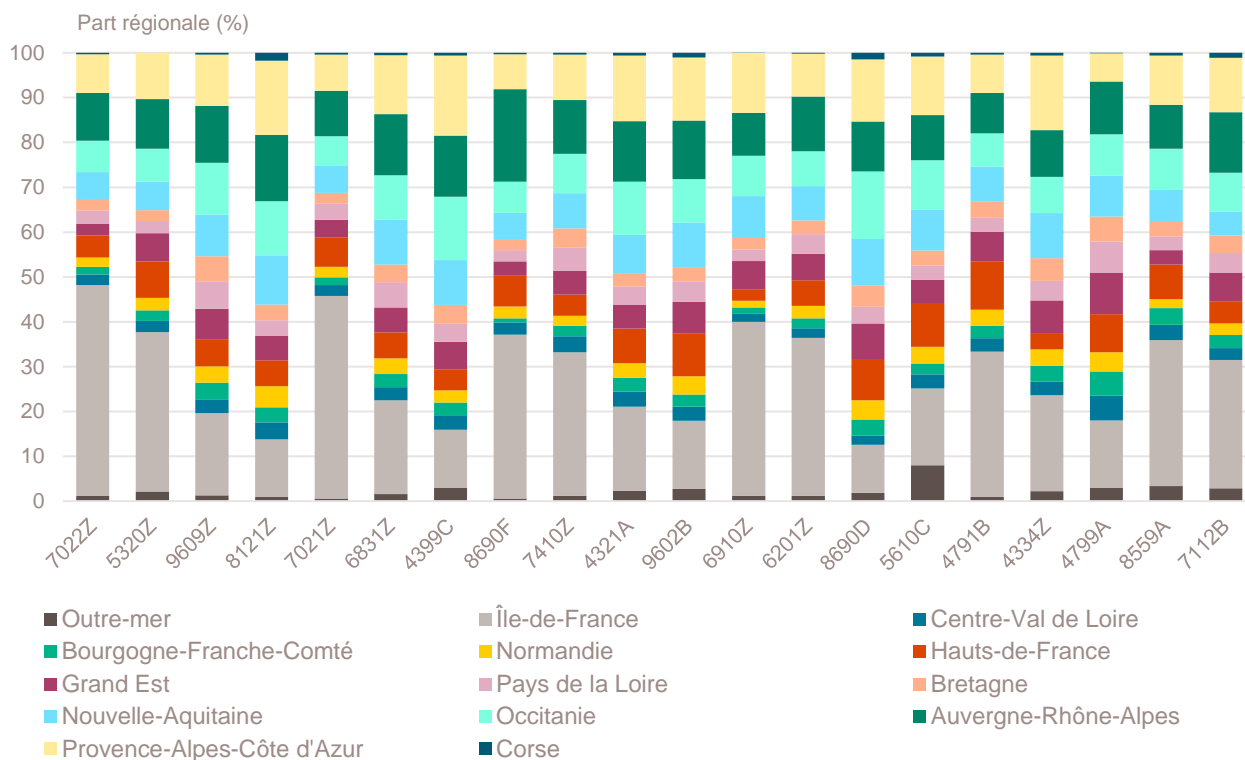
## Top 20 des activités en nombre de créations d'entreprises en Provence-Alpes-Côte d'Azur

Janvier 2022	Nombre de créations d'entreprises	Part des micro-entrepreneurs %	Évolution janvier 2021-2022 %
7022Z-Conseil pour les affaires et autres conseils de gestion	690	77,7	+ 56,8
5320Z-Autres activités de poste et de courrier	583	97,6	- 31,7
9609Z-Autres services personnels n.c.a.	546	93,2	+ 122,0
8121Z-Nettoyage courant des bâtiments	397	95,7	+ 15,4
7021Z-Conseil en relations publiques et communication	256	91,8	+ 130,6
6831Z-Agences immobilières	256	73,4	+ 11,8
4399C-Travaux de maçonnerie générale et gros œuvre de bâtiment	219	52,5	- 8,4
8690F-Activités de santé humaine non classées ailleurs	207	96,6	+ 33,5
7410Z-Activités spécialisées de design	201	86,1	+ 33,1
4321A-Travaux d'installation électrique dans tous locaux	187	74,3	+ 14,7
9602B-Soins de beauté	180	85,6	+ 17,6
6910Z-Activités juridiques	178	10,7	+ 16,3
6201Z-Programmation informatique	174	76,4	+ 38,1
8690D-Activités des infirmiers et des sages-femmes	169	8,9	+ 31,0
5610C-Restauration de type rapide	160	46,9	- 44,3
4791B-Vente à distance sur catalogue spécialisé	154	70,8	+ 10,0
4334Z-Travaux de peinture et vitrerie	141	62,4	+ 27,0
4799A-Vente à domicile	127	3,1	- 56,2
8559A-Formation continue d'adultes	125	68,8	+ 140,4
7112B-Ingénierie, études techniques	123	66,7	+ 30,9

Champ : Provence-Alpes-Côte d'Azur, unités légales productives et marchandes, exerçant une activité non agricole (données brutes).

Source : Insee (Sirene). Traitements Observatoire de la création d'entreprise.

## Répartition régionale des activités de ce Top 20, janvier 2022



Champ : France entière, unités légales productives et marchandes, exerçant une activité non agricole (données brutes).

Source : Insee (Sirene). Traitements Observatoire de la création d'entreprise.

## Top 20 des activités en termes de croissance du nombre de créations d'entreprises

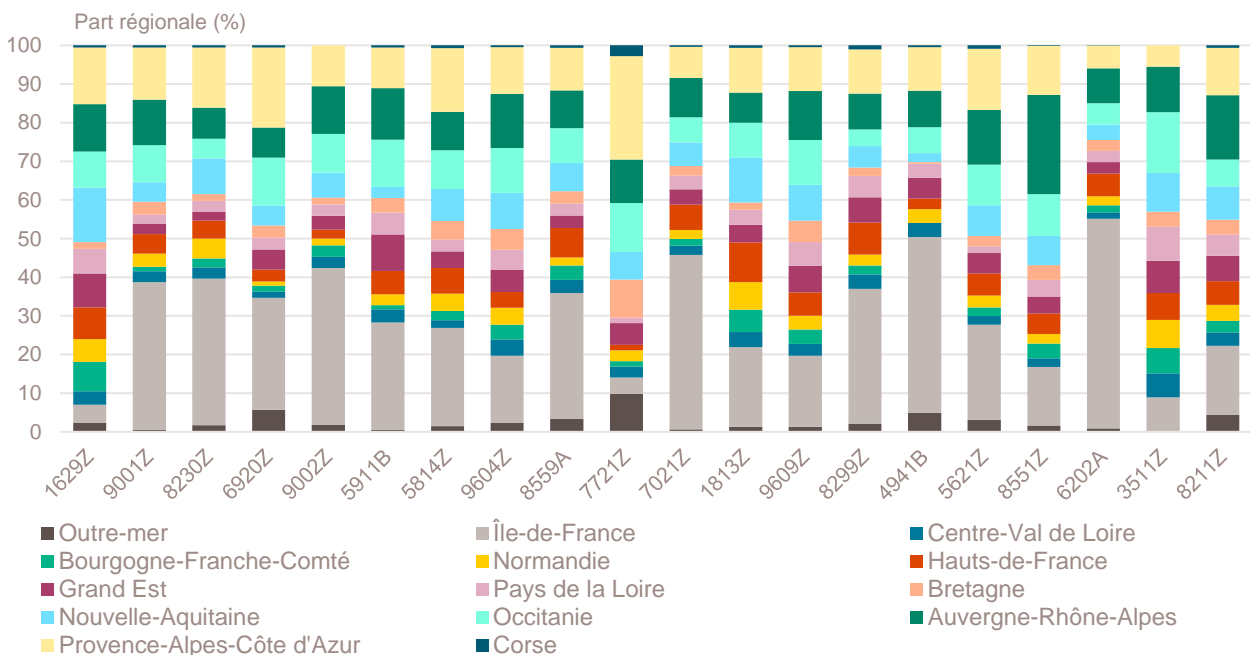
Janvier 2022	Nombre de créations d'entreprises	Part des micro-entrepreneurs %	Évolution janvier 2021-2022 %
1629Z-Fabric. d'objets divers en bois et en liège, vannerie et sparterie	25	100,0	+ 525,0
9001Z-Arts du spectacle vivant	24	83,3	+ 300,0
8230Z-Organisation de foires, salons professionnels et congrès	27	63,0	+ 285,7
6920Z-Activités comptables	40	7,5	+ 263,6
9002Z-Activités de soutien au spectacle vivant	18	83,3	+ 260,0
5911B-Production de films institutionnels et publicitaires	19	63,2	+ 171,4
5814Z-Édition de revues et périodiques	92	98,9	+ 162,9
9604Z-Entretien corporel	83	94,0	+ 151,5
8559A-Formation continue d'adultes	125	68,8	+ 140,4
7721Z-Location et location-bail d'articles de loisirs et de sport	19	10,5	+ 137,5
7021Z-Conseil en relations publiques et communication	256	91,8	+ 130,6
1813Z-Activités de pré-presse	18	100,0	+ 125,0
9609Z-Autres services personnels n.c.a.	546	93,2	+ 122,0
8299Z-Autres activités de soutien aux entreprises n.c.a.	64	67,2	+ 120,7
4941B-Transports routiers de fret de proximité	25	12,0	+ 92,3
5621Z-Services des traiteurs	36	88,9	+ 89,5
8551Z-Enseignement de disciplines sportives et d'activités de loisirs	119	94,1	+ 75,0
6202A-Conseil en systèmes et logiciels informatiques	89	77,5	+ 74,5
3511Z-Production d'électricité	40	0,0	+ 73,9
8211Z-Services administratifs combinés de bureau	119	59,7	+ 72,5

Note de lecture : de nombreuses activités comptant très peu de créations, l'évolution de leur nombre dans le temps peut être très forte. Afin d'éviter ce biais, seules sont prises en compte les activités qui comptent un nombre de créations supérieur au troisième quartile du mois analysé (à savoir les secteurs avec plus de 16 créations d'entreprises en Provence-Alpes-Côte d'Azur).

Champ : Provence-Alpes-Côte d'Azur, unités légales productives et marchandes, exerçant une activité non agricole (données brutes).

Source : Insee (Sirene). Traitements Observatoire de la création d'entreprise.

## Répartition régionale des activités de ce Top 20, janvier 2022



Champ : France entière, unités légales productives et marchandes, exerçant une activité non agricole (données brutes).

Source : Insee (Sirene). Traitements Observatoire de la création d'entreprise.

## Top 20 des activités en termes de décroissance du nombre de créations d'entreprises

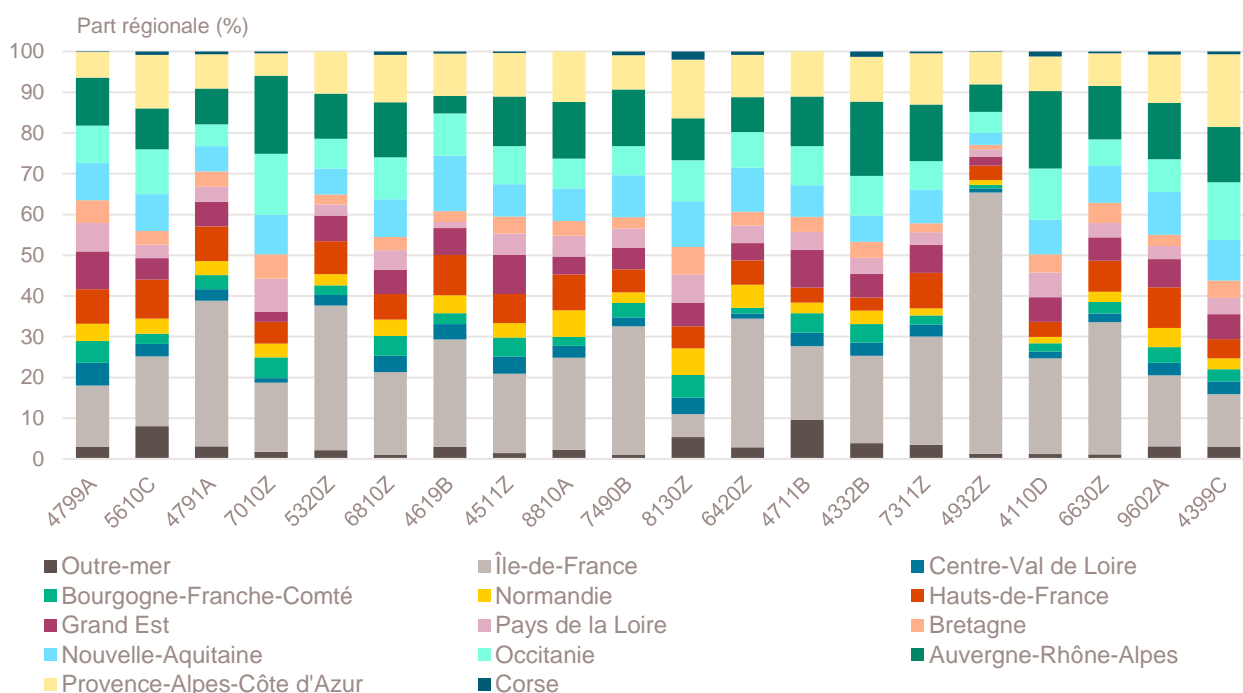
Janvier 2022	Nombre de créations d'entreprises	Part des micro-entrepreneurs %	Évolution janvier 2021-2022 %
4799A-Vente à domicile	127	3,1	- 56,2
5610C-Restauration de type rapide	160	46,9	- 44,3
4791A-Vente à distance sur catalogue général	86	81,4	- 40,7
7010Z-Activités des sièges sociaux	26	0,0	- 33,3
5320Z-Autres activités de poste et de courrier	583	97,6	- 31,7
6810Z-Activités des marchands de biens immobiliers	55	3,6	- 28,6
4619B-Autres intermédiaires du commerce en produits divers	117	88,9	- 28,2
4511Z-Commerce de voitures et de véhicules automobiles légers	115	65,2	- 26,8
8810A-Aide à domicile	17	94,1	- 26,1
7490B-Activités spécialisées, scientifiques et techniques diverses	64	79,7	- 22,9
8130Z-Services d'aménagement paysager	64	28,1	- 21,0
6420Z-Activités des sociétés holding	88	0,0	- 17,0
4711B-Commerce d'alimentation générale	30	30,0	- 16,7
4332B-Travaux de menuiserie métallique et serrurerie	17	64,7	- 15,0
7311Z-Activités des agences de publicité	29	65,5	- 14,7
4932Z-Transports de voyageurs par taxis	76	68,4	- 13,6
4110D-Supports juridiques de programmes	21	0,0	- 12,5
6630Z-Gestion de fonds	79	0,0	- 12,2
9602A-Coiffure	62	69,4	- 10,1
4399C-Travaux de maçonnerie générale et gros œuvre de bâtiment	219	52,5	- 8,4

Note de lecture : de nombreuses activités comptant très peu de créations, l'évolution de leur nombre dans le temps peut être très forte. Afin d'éviter ce biais, seules sont prises en compte les activités qui comptent un nombre de créations supérieur au troisième quartile du mois analysé (à savoir les secteurs avec plus de 16 créations d'entreprises en Provence-Alpes-Côte d'Azur).

Champ : Provence-Alpes-Côte d'Azur, unités légales productives et marchandes, exerçant une activité non agricole (données brutes).

Source : Insee (Sirene). Traitements Observatoire de la création d'entreprise.

## Répartition régionale des activités de ce Top 20, janvier 2022



Champ : France entière, unités légales productives et marchandes, exerçant une activité non agricole (données brutes).

Source : Insee (Sirene). Traitements Observatoire de la création d'entreprise.

## Création d'entreprise en Provence-Alpes-Côte d'Azur selon la nature juridique

Janvier 2022	Nombre de créations d'entreprises	Part dans le total %	Évolution janvier 2021-2022 %
<b>Entreprises individuelles</b>	<b>7 517</b>	<b>76,9</b>	<b>+ 15,6</b>
Micro-entrepreneurs	6 576	67,3	+ 19,7
Entreprises individuelles classiques	941	9,6	- 6,9
<b>Sociétés</b>	<b>2 259</b>	<b>23,1</b>	<b>+ 3,2</b>
SARL & EURL	527	5,4	- 8,2
SAS & SASU	1 571	16,1	+ 7,9
SCI	0	0,0	- 100,0
Autres <sup>a</sup>	161	1,6	+ 1,9
<b>Total Provence-Alpes-Côte d'Azur</b>	<b>9 776</b>	<b>100,0</b>	<b>+ 12,4</b>

a. Dont associations, fondations, collectivités territoriales, organismes professionnels, syndicats de propriétaires, etc.

Champ : Provence-Alpes-Côte d'Azur, unités légales productives et marchandes, exerçant une activité non agricole (données brutes).

Source : Insee (Sirene). Traitements Observatoire de la création d'entreprise.

## Création d'entreprise en Provence-Alpes-Côte d'Azur selon le type de la commune d'implantation

Janvier 2022	Nombre de créations d'entreprises	Part dans le total %	Évolution janvier 2021-2022 %
Rurale éloignée très peu dense	58	0,6	+ 11,5
Rurale éloignée peu dense	193	2,0	+ 24,5
Rurale périphérique très peu dense	16	0,2	+ 60,0
Rurale périphérique peu dense	134	1,4	- 7,6
Bourg	311	3,2	+ 21,5
Petite ville	549	5,6	+ 17,1
Urbaine périphérique peu dense	558	5,7	+ 12,0
Urbaine dense	2 613	26,7	+ 11,3
Urbaine très dense	5 344	54,7	+ 12,2
<b>Total Provence-Alpes-Côte d'Azur</b>	<b>9 776</b>	<b>100,0</b>	<b>+ 12,4</b>

Champ : Provence-Alpes-Côte d'Azur, unités légales productives et marchandes, exerçant une activité non agricole (données brutes).

Sources : Insee (Sirene, COG), IGN 2019, MENJ-DEPP, CGET. Traitements Observatoire de la création d'entreprise.

## Création d'entreprise en Provence-Alpes-Côte d'Azur dans les territoires aidés

Janvier 2022	Nombre de créations d'entreprises	Part dans le total %	Évolution janvier 2021-2022 %
Zones de revitalisation rurale (ZRR)	572	5,9	+ 13,0
Zones d'aide à finalité régionale (AFR)	1 878	19,2	+ 17,3
Petites villes de demain (PVD)	636	6,5	+ 9,3
Actions cœur de ville (ACV)	792	8,1	+ 15,6

Champ : Provence-Alpes-Côte d'Azur, unités légales productives et marchandes, exerçant une activité non agricole (données brutes).

Sources : Insee (Sirene, COG), CGET. Traitements Observatoire de la création d'entreprise.

## Création d'entreprise en France selon la région et le département d'implantation

Janvier 2022	Nombre de créations d'entreprises	Part des micro-entrepreneurs %	Évolution janvier 2021-2022 %
<b>Auvergne-Rhône-Alpes</b>	<b>11 536</b>	<b>65,1</b>	<b>+ 8,4</b>
01 - Ain	733	69,3	+ 6,7
03 - Allier	257	58,8	- 1,2
07 - Ardèche	363	62,3	+ 6,5
15 - Cantal	87	39,1	- 6,5
26 - Drôme	685	62,8	+ 0,4
38 - Isère	1 823	68,5	+ 13,9
42 - Loire	935	64,8	+ 13,5
43 - Haute-Loire	182	53,3	- 14,2
63 - Puy-de-Dôme	665	60,9	- 18,3
69 - Rhône	3 822	65,8	+ 14,0
73 - Savoie	628	61,1	- 4,8
74 - Haute-Savoie	1 356	66,4	+ 21,4
<b>Bourgogne-Franche-Comté</b>	<b>2 732</b>	<b>65,3</b>	<b>+ 1,8</b>
21 - Côte-d'Or	661	66,1	+ 12,8
25 - Doubs	522	67,4	- 3,5
39 - Jura	231	64,9	- 5,7
58 - Nièvre	170	56,5	+ 17,2
70 - Haute-Saône	172	66,9	+ 1,8
71 - Saône-et-Loire	534	62,4	+ 0,8
89 - Yonne	322	67,4	+ 5,6
90 - Territoire-de-Belfort	120	69,2	- 26,4
<b>Bretagne</b>	<b>3 466</b>	<b>59,1</b>	<b>+ 10,9</b>
22 - Côtes-d'Armor	500	58,0	- 5,8
29 - Finistère	857	63,0	+ 25,5
35 - Ille-et-Vilaine	1 317	56,6	+ 11,2
56 - Morbihan	792	59,8	+ 8,9
<b>Centre-Val de Loire</b>	<b>2 729</b>	<b>63,4</b>	<b>+ 3,9</b>
18 - Cher	264	61,0	- 14,8
28 - Eure-et-Loir	441	64,6	+ 13,1
36 - Indre	186	62,9	+ 4,5
37 - Indre-et-Loire	772	63,1	+ 4,3
41 - Loir-et-Cher	337	61,4	+ 20,8
45 - Loiret	729	65,0	+ 0,0
<b>Corse</b>	<b>510</b>	<b>63,7</b>	<b>+ 14,6</b>
2A - Corse-du-Sud	292	64,7	+ 29,2
2B - Haute-corse	218	62,4	- 0,5
<b>Grand Est</b>	<b>5 385</b>	<b>62,2</b>	<b>- 2,0</b>
08 - Ardennes	200	65,0	+ 2,0
10 - Aube	292	53,8	- 1,7
51 - Marne	714	69,2	+ 7,4
52 - Haute-Marne	125	41,6	+ 9,6
54 - Meurthe-et-Moselle	674	63,1	+ 2,9
55 - Meuse	118	62,7	+ 3,5
57 - Moselle	901	64,8	- 1,4
67 - Bas-Rhin	1 372	59,6	- 6,7
68 - Haut-Rhin	717	65,1	- 10,0
88 - Vosges	272	54,0	- 0,4

Note de lecture : les données détaillées pour chaque région française (hors Mayotte) sont disponibles dans la collection « Fiche statistique mensuelle régionale ».

Champ : France entière, unités légales productives et marchandes, exerçant une activité non agricole (données brutes).

Sources : Insee (Sirene, COG), CGET. Traitements Observatoire de la création d'entreprise.

Janvier 2022	Nombre de créations d'entreprises	Part des micro-entrepreneurs %	Évolution janvier 2021-2022 %
<b>Hauts-de-France</b>	<b>6 066</b>	<b>68,0</b>	<b>+ 1,5</b>
02 - Aisne	372	67,5	- 1,6
59 - Nord	3 089	68,9	+ 1,9
60 - Oise	830	64,9	+ 0,2
62 - Pas-de-Calais	1 225	67,9	- 2,5
80 - Somme	550	68,2	+ 14,3
<b>Île-de-France</b>	<b>26 227</b>	<b>61,8</b>	<b>+ 0,6</b>
75 - Paris	7 914	50,6	+ 0,2
77 - Seine-et-Marne	2 144	68,5	+ 3,8
78 - Yvelines	2 360	68,7	+ 3,7
91 - Essonne	1 956	67,8	- 3,3
92 - Hauts-de-Seine	3 418	65,0	+ 7,7
93 - Seine-Saint-Denis	3 667	63,8	- 3,8
94 - Val-de-Marne	2 765	68,9	+ 5,6
95 - Val-d'Oise	2 003	65,7	- 9,2
<b>Normandie</b>	<b>3 082</b>	<b>64,4</b>	<b>- 1,0</b>
14 - Calvados	744	63,8	- 9,5
27 - Eure	572	63,6	+ 13,9
50 - Manche	377	61,0	+ 8,6
61 - Orne	172	58,7	- 17,7
76 - Seine-Maritime	1 217	66,9	- 1,4
<b>Nouvelle-Aquitaine</b>	<b>7 657</b>	<b>65,4</b>	<b>- 1,7</b>
16 - Charente	325	66,2	+ 0,6
17 - Charente-Maritime	899	69,4	+ 6,6
19 - Corrèze	212	62,3	- 9,8
23 - Creuse	81	56,8	- 15,6
24 - Dordogne	450	64,2	- 15,1
33 - Gironde	2 572	62,9	- 8,8
40 - Landes	540	67,6	+ 20,0
47 - Lot-et-Garonne	372	67,2	+ 2,2
64 - Pyrénées-Atlantiques	981	65,0	+ 0,4
79 - Deux-Sèvres	291	68,4	- 5,5
86 - Vienne	562	72,2	+ 37,1
87 - Haute-Vienne	372	60,2	- 13,7
<b>Occitanie</b>	<b>8 488</b>	<b>64,2</b>	<b>- 2,3</b>
09 - Ariège	175	66,9	- 7,4
11 - Aude	434	64,3	+ 0,2
12 - Aveyron	253	56,1	- 8,0
30 - Gard	1 034	62,6	+ 0,3
31 - Haute-Garonne	2 308	63,8	- 8,0
32 - Gers	209	61,7	- 4,6
34 - Hérault	2 090	65,7	- 3,8
46 - Lot	169	58,0	- 9,6
48 - Lozère	60	56,7	- 9,1
65 - Hautes-Pyrénées	278	70,1	+ 35,0
66 - Pyrénées-Orientales	674	65,4	+ 6,5
81 - Tarn	476	64,5	+ 8,7
82 - Tarn-et-Garonne	328	65,2	- 0,3

Note de lecture : les données détaillées pour chaque région française (hors Mayotte) sont disponibles dans la collection « Fiche statistique mensuelle régionale ».

Champ : France entière, unités légales productives et marchandes, exerçant une activité non agricole (données brutes).

Sources : Insee (Sirene, COG), CGET. Traitements Observatoire de la création d'entreprise.



Janvier 2022	Nombre de créations d'entreprises	Part des micro-entrepreneurs %	Évolution janvier 2021-2022 %
<b>Pays de la Loire</b>	<b>3 926</b>	<b>61,7</b>	<b>+ 9,8</b>
44 - Loire-Atlantique	1 831	62,9	+ 13,9
49 - Maine-et-Loire	753	65,3	- 2,0
53 - Mayenne	259	63,3	+ 13,1
72 - Sarthe	479	57,8	+ 23,8
85 - Vendée	604	55,8	+ 3,6
<b>Provence-Alpes-Côte d'Azur</b>	<b>9 776</b>	<b>67,3</b>	<b>+ 12,4</b>
04 - Alpes-de-Haute-Provence	242	64,9	+ 26,7
05 - Hautes-Alpes	218	69,7	+ 30,5
06 - Alpes-Maritimes	2 506	68,6	+ 12,3
13 - Bouches-du-Rhône	4 027	64,9	+ 15,7
83 - Var	1 903	69,2	+ 4,0
84 - Vaucluse	880	70,3	+ 10,6
<b>France métrop. hors Île-de-France</b>	<b>65 353</b>	<b>64,7</b>	<b>+ 4,0</b>
<b>France métropolitaine</b>	<b>91 580</b>	<b>63,9</b>	<b>+ 3,0</b>
<b>France d'outre-mer</b>	<b>2 725</b>	<b>40,7</b>	<b>- 0,9</b>
971 - Guadeloupe	579	58,0	- 1,7
972 - Martinique	1 067	18,0	+ 26,1
973 - Guyane	163	54,0	- 25,6
974 - La Réunion	799	55,4	- 13,8
976 - Mayotte	117	41,9	- 30,8
<b>France entière</b>	<b>94 305</b>	<b>63,2</b>	<b>+ 2,9</b>

Note de lecture : les données détaillées pour chaque région française (hors Mayotte) sont disponibles dans la collection « Fiche statistique mensuelle régionale ».

Champ : France entière, unités légales productives et marchandes, exerçant une activité non agricole (données brutes).

Sources : Insee (Sirene, COG), CGET. Traitements Observatoire de la création d'entreprise.

## Méthodologie

Pour réaliser ce document, l'Observatoire de la création (OCE) de Bpifrance Création se sert des informations statistiques brutes (non corrigées des variations saisonnières et des jours ouvrés) du répertoire des entreprises et des établissements (REE) de la base de données Sirene, des fichiers du Code officiel géographique (COG), tous deux mis à disposition par l'Insee, ainsi que de bases complémentaires pour les données communales ; la base du CGET pour les communes en ZRR et la base de la direction de l'évaluation, de la prospective et de la performance (DEPP) du ministère chargé de l'éducation nationale pour la typologie de communes.

➔ [Pour les données corrigées, voir le site de l'Insee.](#)

Après une première publication des chiffres mensuels (données provisoires), l'Insee procède à une première révision le mois suivant (données semi-définitives), puis à une seconde un mois après pour arrêter les chiffres (données définitives). Seules les données antérieures à deux mois sont donc définitives. Les travaux de l'OCE intégrant au fur et à mesure ces révisions, les données peuvent alors être différentes d'une publication à l'autre pour les trois mois les plus récents.

Les résultats statistiques présentés portent, à compter de 2022, sur l'ensemble des unités légales productives et marchandes, exerçant une activité économique réelle dans l'industrie, la construction, le commerce ou les services. Sauf mention particulière, ils concernent la région Provence-Alpes-Côte d'Azur.

➔ [Pour en savoir plus sur le dispositif rénové de calcul des créations, voir le site de l'Insee.](#)

## Calculs

Sur les 732 secteurs d'activité répertoriés dans la nomenclature d'activités française (NAF), la plupart comptent peu ou prou de créations d'entreprises dans chaque territoire. Pour éviter que ces secteurs ne biaisent les calculs, seuls sont pris en compte ceux qui comptent un nombre de créations d'entreprises supérieur au 3<sup>e</sup> quartile du mois analysé.

## Définitions

La définition des **créations d'entreprises** s'appuie sur les concepts harmonisés au niveau européen. Elles correspondent aux nouvelles immatriculations dans le répertoire REE, qui enregistrent un début d'activité relevant de l'un des cas suivants : création de nouveaux moyens de production ; redémarrage d'une activité après une interruption de plus d'un an ; redémarrage d'une activité après une interruption de moins d'un an, mais avec changement d'activité ; reprise, par une entreprise nouvelle, des activités d'une autre entreprise s'il n'y a pas continuité entre la situation du cédant et celle du repreneur, en termes d'activité et de localisation.

Pour les **micro-entrepreneurs** (ex-auto-entrepreneurs), les créations ne sont pas dénombrées selon le concept européen. Il y a bien immatriculation dans le répertoire Sirene, mais sans savoir s'il y aura ou pas un début d'activité. Par ailleurs, certaines immatriculations ne seront pas validées par l'Agence centrale des organismes de Sécurité sociale (Acoss), comme les personnes relevant de la mutualité sociale agricole ou de professions réglementées qui n'ont pas le droit d'être micro-entrepreneur. Sont définis comme micro-entrepreneurs, tous les entrepreneurs individuels inscrits sous le régime fiscal de la micro-entreprise et soumis au régime micro-social simplifié.

➔ [Pour en savoir plus, voir le site de Bpifrance Création.](#)

Les **zones de revitalisation rurale** (ZRR) regroupent les communes peu densément peuplées et caractérisées comme fragiles pour des raisons socio-économiques. Le classement des communes en ZRR permet aux entreprises qui y sont installées de bénéficier d'aides fiscales. Les **zones d'aide à finalité régionale** (AFR) correspondent aux territoires de l'Union européenne présentant des retards de développement, dans lesquelles l'État et les collectivités locales ont pu allouer, entre 2014 et 2020, des aides aux entreprises pour encourager les investissements et la création durable d'emplois. Le programme **Petites villes de demain** (PVD) permet aux villes de moins de 20 000 habitants sélectionnées, de bénéficier d'un soutien de l'État et de ses partenaires pour élaborer et mettre en œuvre leurs projets de revitalisation. Le programme **Action cœur de ville** (ACV) vise à soutenir le travail des collectivités locales, à inciter les acteurs du logement, du commerce et de l'urbanisme à réinvestir les centres-villes, à favoriser le maintien ou l'implantation d'activités en cœur de ville, afin d'améliorer les conditions de vie dans les villes moyennes.

Une **typologie des communes en neuf catégories** a été établie par la Direction de l'évaluation, de la prospective et de la performance du ministère en charge de l'Éducation nationale pour décrire le système éducatif. Cette caractérisation du territoire, basée sur un croisement d'approches morphologique et fonctionnelle, permet de distinguer plusieurs types de communes rurales et urbaines. Elle a l'avantage d'être plus précise que l'approche par grille de densité, jusqu'ici utilisée, surtout pour décrire les zones rurales.

Bpifrance Création – Observatoire de la création d'entreprise (OCE)

27-31, avenue du Général Leclerc, 94700 Maisons-Alfort

Publication 100 % numérique mise en ligne le 05/05/2022.

Toute reproduction partielle ou totale à usage collectif de la présente publication est autorisée à la condition expresse de citer la source ainsi : « Observatoire de la création d'entreprise. La création d'entreprise en Provence-Alpes-Côte d'Azur, chiffres de janvier 2022. Bpifrance Création, mai 2022 ».

Contact : [utilisez le formulaire de contact sur le site de Bpifrance Création.](#)