

### Sommaire

1. Les principaux indicateurs de l'année 2019 .....	page 2
Évolution depuis 2010	
Carte par département	
Carte par commune	
2. Les créations d'entreprises par nature juridique .....	page 4
Répartition depuis 2009	
Carte par département	
3. Les créations d'entreprises par secteur d'activité .....	page 6
Top 10 des secteurs porteurs	
Répartition depuis 2009	
Carte par département	
Zoom sectoriel	
4. Les créations d'entreprises selon la taille à la création .....	page 9
5. Les créations d'emplois estimées .....	page 9
6. Les créations d'entreprises par type de commune .....	page 10
Carte par type de commune	
7. Les créations d'entreprises dans les ZRR .....	page 11
Évolution depuis 2010	
Top 10 des secteurs porteurs	

### La création d'entreprise dans la région en 2019 : principaux résultats

- 48 793 entreprises ont été créées dans la région, soit 6 % des nouvelles entreprises dans les Hauts-de-France. 47,3 % étaient des micro-entrepreneurs, soit 23 089 créations.
- Les créations d'entreprises ont augmenté de + 23,3 % dans la région par rapport à 2018, contre + 17,9 % en France et + 19,6 % en France métropolitaine hors Île-de-France.
- La dynamique entrepreneuriale a surtout été portée par les micro-entrepreneurs : + 14,3 % chez les entreprises classiques contre + 35,1 % chez les micro-entrepreneurs, en variation annuelle.
- Parmi ces nouvelles entreprises, 1 355 étaient employeuses, avec au moins un salarié à la création. Ces entreprises employeuses ont permis la création de 2 537 emplois à minima dans la région, contre 2 879 emplois créés par les 1 464 entreprises employeuses qui ont vu le jour en 2018.
- 3 461 établissements ont été créés dans les quartiers prioritaires (QPV), dont 39,3 % sous le régime du micro-entrepreneur. 2 536 entreprises ont été créées dans les communes en zone de revitalisation rurale (ZRR), soit 5,2 % du nombre total de créations dans la région.
- Les 10 secteurs fins les plus prisés (en nombre de créations d'entreprises) représentent 33,1 % de la création totale d'entreprise de la région. Les trois premiers sont : autres activités de poste et de courrier (5320Z), conseil pour les affaires et autres conseils de gestion (7022Z), et autres services personnels n.c.a. (9609Z), avec respectivement 3 989, 2 656 et 1 583 créations d'entreprises.
- Le top 3 des plus fortes accélérations du nombre de créations dans la région par rapport à la tendance de long terme, sont :
  1. édition de revues et périodiques (5814Z) avec 209 créations (+ 122,3 %).
  2. autres activités manufacturières n.c.a. (3299Z) avec 141 créations (+ 93,2 %).
  3. autres auxi. acti. de serv. financ., hors assur. et caisses de retraite n.c.a. (6619B) avec 231 créations (+ 92,5 %).

## Les principaux indicateurs de l'année 2019

Année 2019	Hauts-de-France	France entière	France métropolitaine hors Île-de-France
<b>Créations d'entreprises</b>	48 793	815 257	552 139
Entreprises classiques	25 704	428 931	305 567
Micro-entrepreneurs	23 089	386 326	246 572
<i>Part des micro-entrepreneurs (%)</i>	47,3	47,4	44,7
<b>Créations d'entreprises pour 10 000 habitants</b>	<b>81,2</b>	<b>122,9</b>	<b>105,5</b>

### Évolution annuelle (%)

<b>Créations d'entreprises</b>	+ 23,3	+ 17,9	+ 19,6
Entreprises classiques	+ 14,3	+ 12,0	+ 13,0
Micro-entrepreneurs	+ 35,1	+ 25,3	+ 28,8

### Territoires fragiles

<b>Créations d'entreprises en ZRR</b>	2 536	82 813	74 078
<b>Créations d'établissements en QPV</b>	3 461	41 172	22 134
<i>Part des micro-entrepreneurs (%)</i>	39,3	41,2	34,3
<b>Créations d'établissements en QPV pour 10 000 hab.</b>	<b>51,8</b>	<b>82,0</b>	<b>66,9</b>

Notes de lecture : les données définitives relatives au stock d'entreprises en 2018 étant publiées en juillet 2020, le taux de renouvellement des entreprises en 2019 sera disponible dans la note d'analyse annuelle.

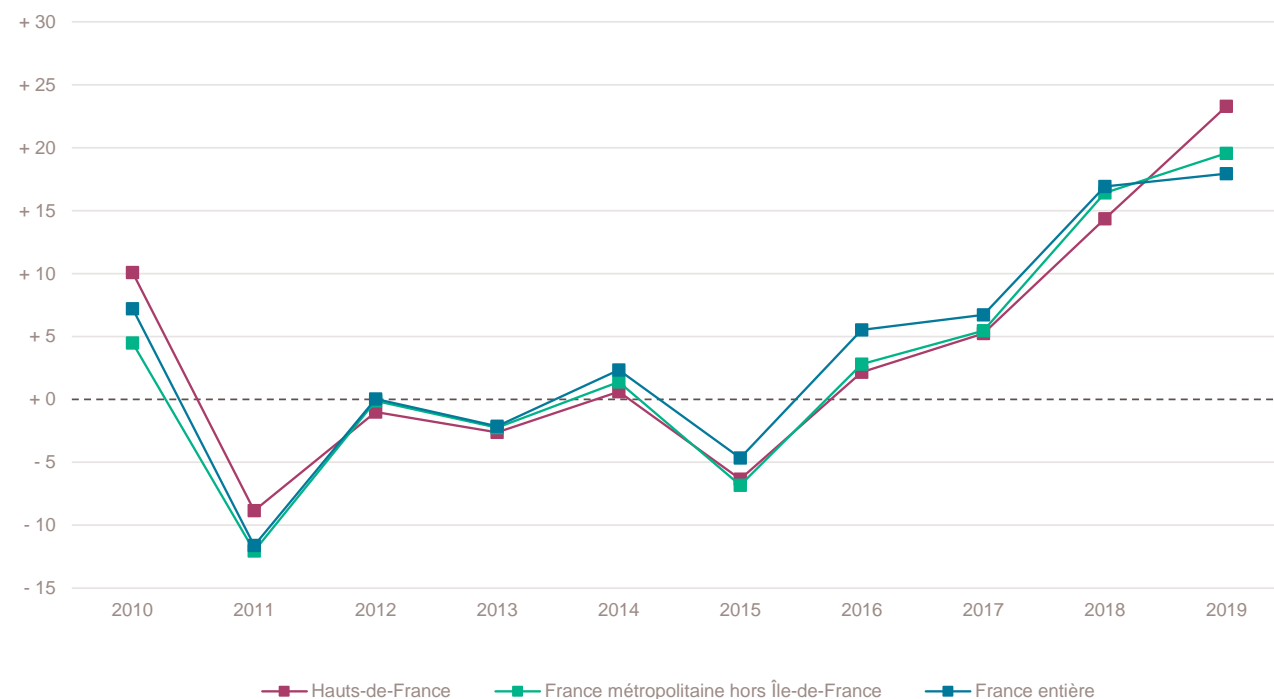
Pour les QPV, les créations sont données en établissement, contrairement aux autres indicateurs du document qui se basent sur l'entreprise. Pour en savoir plus, se reporter à la méthodologie.

Champ : France entière, ensemble des activités marchandes non agricoles (données brutes).

Source : Insee (Données sur les quartiers de la politique de la ville, RP, Sirene). Traitements Observatoire de la création d'entreprise.

## Évolution de la création d'entreprise depuis 2010

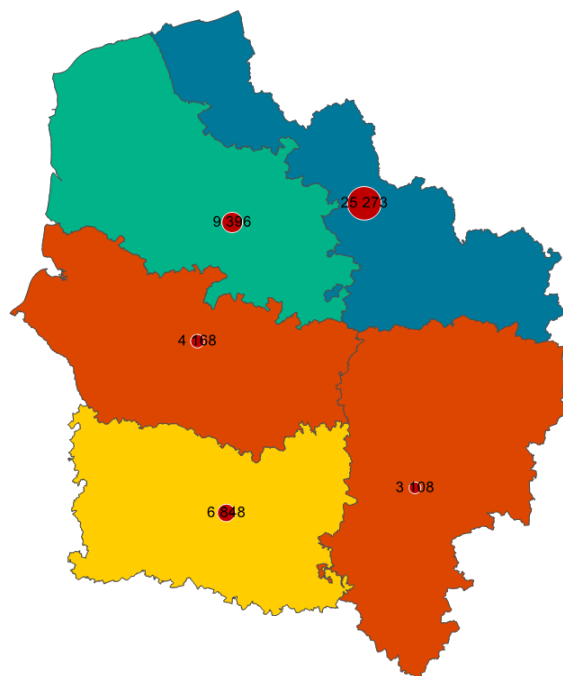
### Évolution annuelle (%)



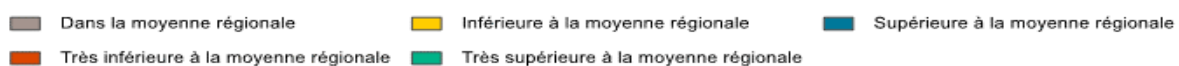
Champ : France entière, ensemble des activités marchandes non agricoles (données brutes).

Source : Insee (Sirene). Traitements Observatoire de la création d'entreprise.

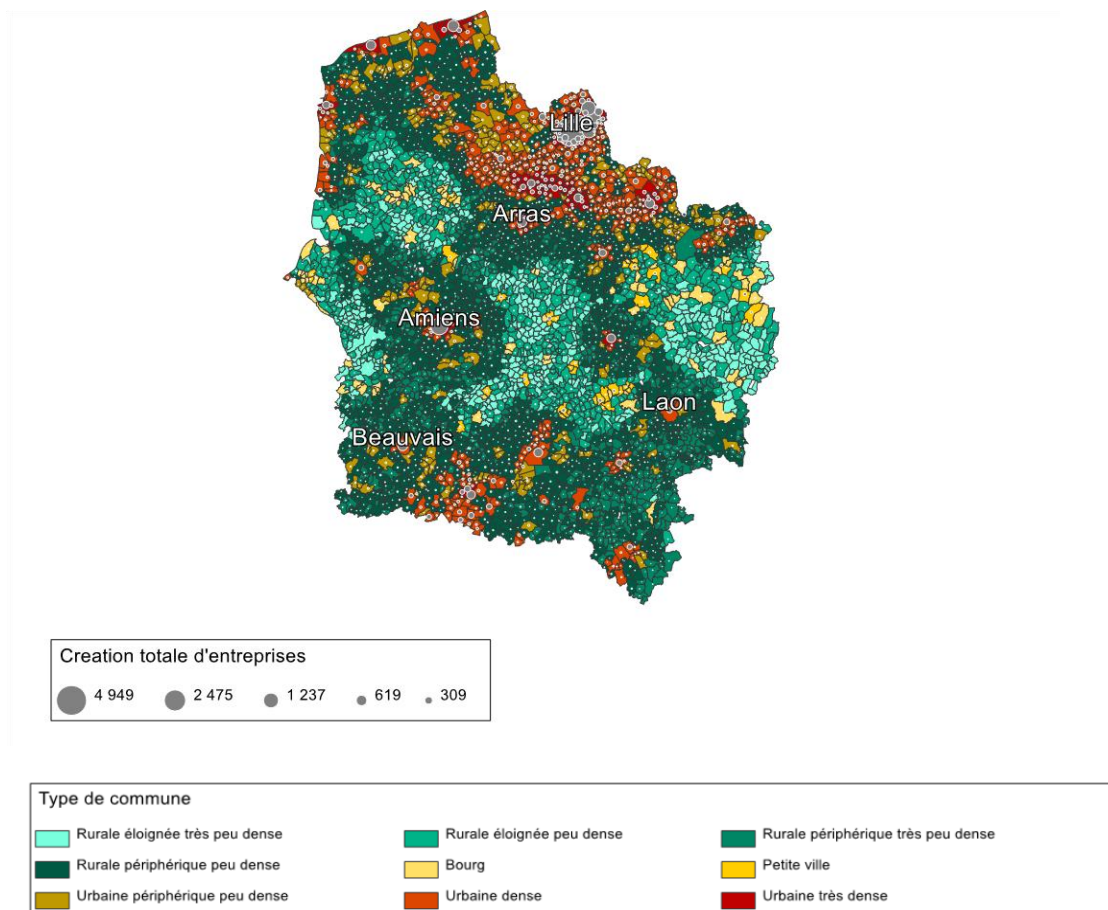
## Évolution de la création d'entreprise du département par rapport à celle de la région



### Évolution du département par rapport à sa région



## Les créations d'entreprises par type de commune



Source : Insee (Sirene). Traitements Observatoire de la création d'entreprise.

## Les créations d'entreprises par nature juridique

Année 2019	Nombre de créations d'entreprises	Part (%)	Évolution annuelle (%)	TCAM 2009-2018 (%)
<b>Entreprises individuelles</b>	<b>36 997</b>	<b>75,8</b>	<b>+ 28,4</b>	<b>+ 1,1</b>
Micro-entrepreneurs	23 089	47,3	+ 35,1	- 1,7
Entreprises individuelles classiques	13 908	28,5	+ 18,6	+ 7,6
<b>Sociétés</b>	<b>11 796</b>	<b>24,2</b>	<b>+ 9,6</b>	<b>+ 1,7</b>
<b>Sociétés unipersonnelles</b>	<b>5 992</b>	<b>12,3</b>	<b>+ 8,5</b>	<b>+ 14,5</b>
EURL	2 192	4,5	+ 10,7	+ 3,1
SASU	3 800	7,8	+ 7,3	+ 43,5
<b>Sociétés pluripersonnelles</b>	<b>5 804</b>	<b>11,9</b>	<b>+ 10,7</b>	<b>- 4,0</b>
SARL	2 154	4,4	- 0,6	- 11,1
SAS	2 941	6,0	+ 19,6	+ 16,0
SCI	93	0,2	- 10,6	- 8,3
Autres <sup>a</sup>	616	1,3	+ 20,5	+ 0,9
<b>Total Hauts-de-France</b>	<b>48 793</b>	<b>100,0</b>	<b>+ 23,3</b>	<b>+ 1,3</b>

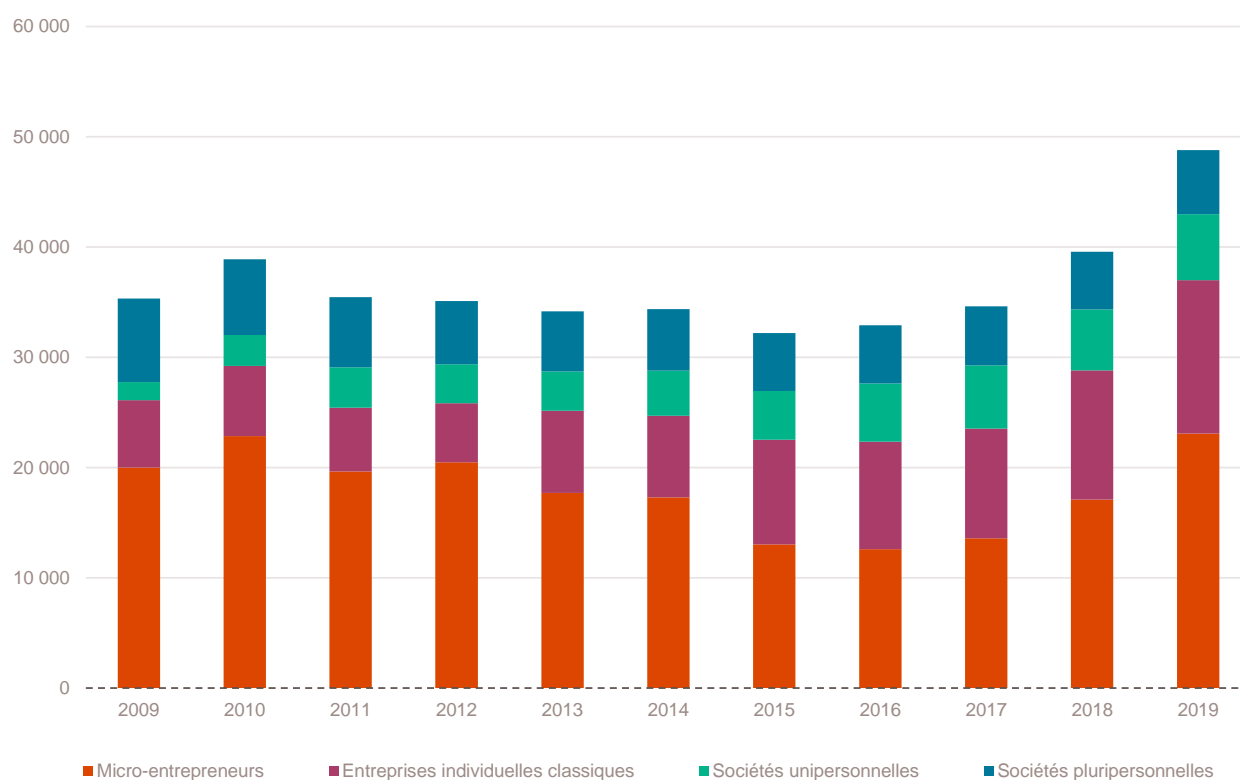
a. Dont associations, fondations, collectivités territoriales, organismes professionnels, syndicats de propriétaires, etc.

Champ : Hauts-de-France, ensemble des activités marchandes non agricoles (données brutes).

Source : Insee (Sirene). Traitements Observatoire de la création d'entreprise.

## Évolution de la création d'entreprise par nature juridique depuis 2009

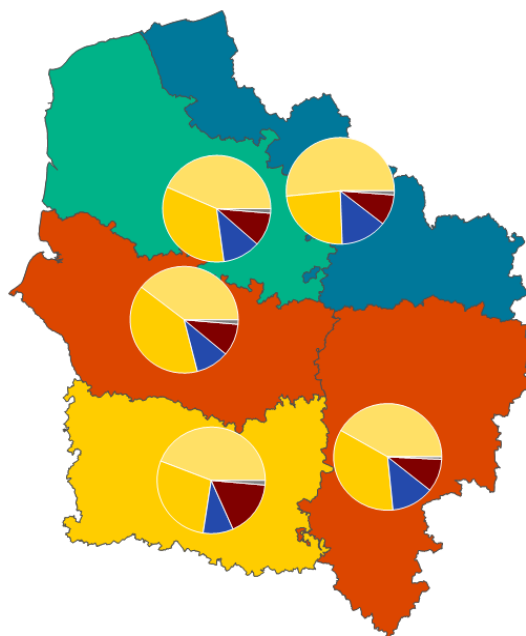
Nombre de créations



Champ : Hauts-de-France, ensemble des activités marchandes non agricoles (données brutes).

Source : Insee (Sirene). Traitements Observatoire de la création d'entreprise.

## Répartition des créations d'entreprises par nature juridique et par département



### Répartition de la création d'entreprise par statut juridique

● Micro-entrepreneurs ● Entreprises individuelles classiques ● EURL & SASU ● SAS & SARL ● Autres

### Évolution du département par rapport à sa région

■ Dans la moyenne régionale ■ Inférieure à la moyenne régionale ■ Supérieure à la moyenne régionale  
■ Très inférieure à la moyenne régionale ■ Très supérieure à la moyenne régionale

Champ : Hauts-de-France, ensemble des activités marchandes non agricoles (données brutes).

Source : Insee (Sirene). Traitements Observatoire de la création d'entreprise.

## Les créations d'entreprises par secteur d'activité

Année 2019	Nombre de créations d'entreprises	Contributions (pts. de %)	Évolution annuelle (%)	TCAM 2009-2018 (%)	Part des micro-entrepreneurs (%)
<b>Activités secondaires</b>	<b>6 966</b>	<b>3,8</b>	<b>+ 27,5</b>	<b>- 1,0</b>	<b>24,1</b>
Industrie	2 384	1,9	+ 45,5	+ 1,3	31,0
Construction	4 582	1,9	+ 19,8	- 1,8	20,4
<b>Activités de type commerce</b>	<b>15 301</b>	<b>6,7</b>	<b>+ 20,9</b>	<b>- 1,7</b>	<b>40,4</b>
Commerce de détail	5 517	2,2	+ 19,1	- 4,2	51,4
Commerce de gros	1 843	0,5	+ 10,8	+ 2,2	17,0
Commerce de bouche <sup>a</sup>	201	0,0	+ 2,0	+ 4,4	13,4
Commerce et réparation automobiles	1 698	0,3	+ 6,5	+ 5,7	31,8
Hébergement	164	0,1	+ 14,7	+ 6,7	36,0
Restauration	2 202	1,2	+ 26,3	+ 0,1	24,1
Services en direction des personnes	3 676	2,5	+ 37,2	- 3,2	50,9
<b>Activités de type services</b>	<b>26 526</b>	<b>12,8</b>	<b>+ 23,6</b>	<b>+ 4,3</b>	<b>57,4</b>
Immobilier	1 764	1,1	+ 33,5	+ 2,6	19,2
Transports et entreposage	5 162	4,3	+ 49,5	+ 20,4	71,8
Activités scientifiques et techniques	6 585	2,5	+ 18,0	+ 2,6	67,3
Activités de soutien aux entreprises	3 052	1,5	+ 23,6	+ 0,9	38,5
Information et communication	2 152	1,0	+ 22,0	+ 1,1	70,3
Enseignement	1 745	0,4	+ 8,7	+ 3,2	88,1
Arts, spectacles et activités récréatives	1 725	0,8	+ 21,3	+ 1,3	76,2
Santé humaine et action sociale <sup>b</sup>	3 239	0,7	+ 9,9	+ 8,6	31,1
Activités financières et d'assurance	1 102	0,5	+ 22,7	+ 1,9	19,0
Activités des sociétés holding	401	0,1	+ 11,7	+ 2,1	0,0
<b>Total Hauts-de-France</b>	<b>48 793</b>	<b>23,3</b>	<b>+ 23,3</b>	<b>+ 1,3</b>	<b>47,3</b>

a. Ce regroupement de secteurs, composé par l'OCE, comprend les activités de charcuterie (10.13B), la cuisson de produits de boulangerie (10.71B), les boulangeries et boulangeries-pâtisseries (10.71C), ainsi que les pâtisseries (10.71D). Dans la nomenclature d'activités française NAF rév.2, ces activités appartiennent au secteur de l'industrie manufacturière alimentaire.

b. Dans ce secteur regroupé de la NAF rév.2, le nombre de créations d'entreprises relevant de l'action sociale est très faible.

Lecture: en 2019, 48 793 entreprises ont vu le jour dans les Hauts-de-France (dont 47,3 % de micro-entrepreneurs) en hausse de + 23,3 % par rapport à 2018, contre une évolution annuelle moyenne de + 1,3 % entre 2009 et 2018. Dans ce total, les activités secondaires ont eu une contribution de 3,8 points de pourcentage à la création, avec 6 966 créations et une hausse de + 27,5 %.

Champ : Hauts-de-France, ensemble des activités marchandes non agricoles (données brutes).

Source : Insee (Sirene). Traitements Observatoire de la création d'entreprise.

## Top 10 des secteurs d'activité porteurs de la création d'entreprise

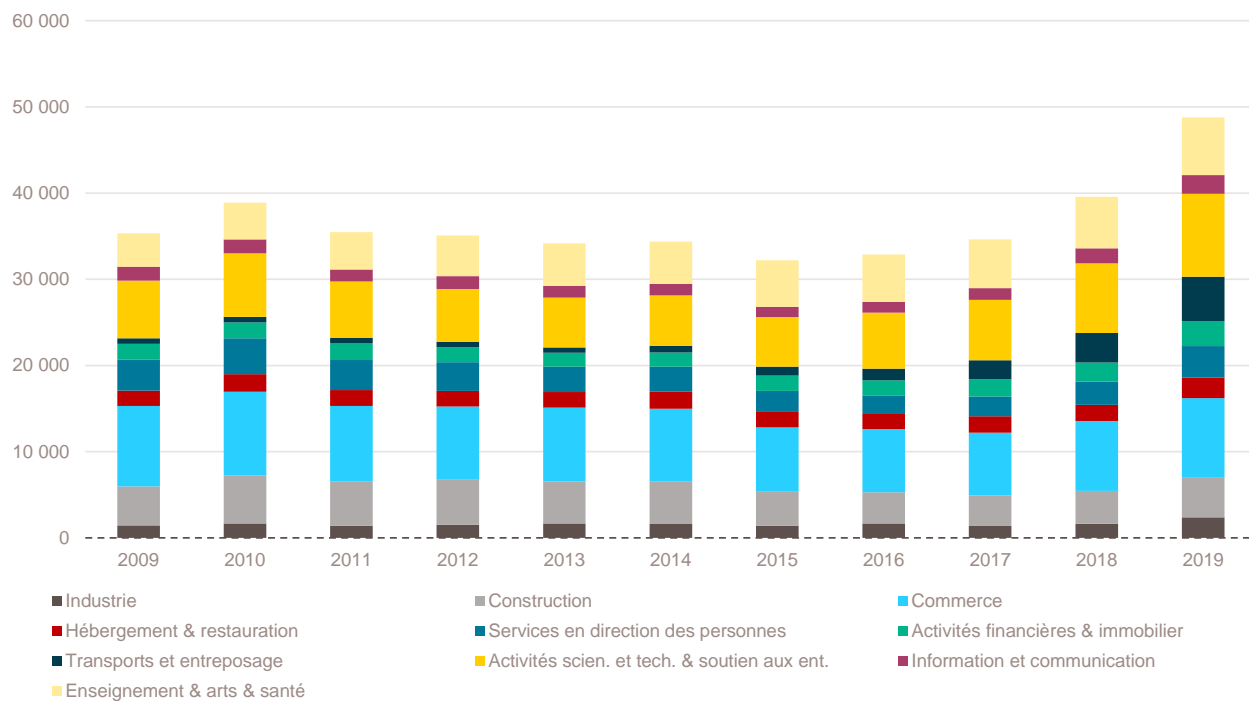
Top 10 des secteurs (NAF 89) en nombre de créations en 2019	Nombre de créations d'entreprises	Évolution annuelle (%)	TCAM 2009-2018 (%)
47 - Commerce de détail, à l'exception des automobiles et des motocycles	5 517	+ 19,1	- 4,2
43 - Travaux de construction spécialisés	4 186	+ 19,8	- 1,5
53 - Activités de poste et de courrier	3 989	+ 62,3	+ 60,4
70 - Activités des sièges sociaux ; conseil de gestion	3 546	+ 20,7	+ 6,1
96 - Autres services personnels	3 265	+ 36,0	- 1,4
86 - Activités pour la santé humaine	3 000	+ 8,4	+ 8,3
56 - Restauration	2 202	+ 26,3	+ 0,1
46 - Commerce de gros, à l'exception des automobiles et des motocycles	1 843	+ 10,8	+ 2,2
68 - Activités immobilières	1 764	+ 33,5	+ 2,6
85 - Enseignement	1 745	+ 8,7	+ 3,2

Champ : Hauts-de-France, ensemble des activités marchandes non agricoles (données brutes).

Source : Insee (Sirene). Traitements Observatoire de la création d'entreprise.

## Évolution de la création d'entreprise par secteur d'activité depuis 2009

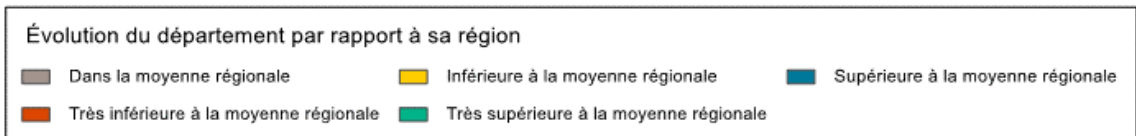
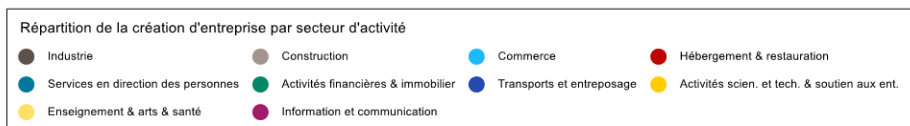
Nombre de créations



Champ : Hauts-de-France, ensemble des activités marchandes non agricoles (données brutes).

Source : Insee (Sirene). Traitements Observatoire de la création d'entreprise.

## Répartition des créations d'entreprises par secteur d'activité et par département



Source : Insee (Sirene). Traitements Observatoire de la création d'entreprise.

## Zoom sectoriel (secteurs fins de la NAF en 732 classes)

Top 10 des secteurs en nombre de créations en 2019	Nombre de créations d'entreprises	Évolution annuelle (%)	TCAM 2009-2018 (%)
5320Z - Autres activités de poste et de courrier	3 989	+ 62,3	+ 60,9
7022Z - Conseil pour les affaires et autres conseils de gestion	2 656	+ 11,6	+ 5,9
9609Z - Autres services personnels n.c.a.	1 583	+ 51,5	- 0,5
5610C - Restauration de type rapide	1 314	+ 30,5	+ 0,9
4619B - Autres intermédiaires du commerce en produits divers	1 256	+ 24,1	+ 7,6
8121Z - Nettoyage courant des bâtiments	1 183	+ 46,4	+ 10,6
9329Z - Autres activités récréatives et de loisirs	1 133	+ 20,4	+ 7,7
4791A - Vente à distance sur catalogue général	1 120	+ 48,3	+ 3,1
6831Z - Agences immobilières	1 026	+ 50,7	+ 6,7
4321A - Travaux d'installation électrique dans tous locaux	905	+ 62,2	- 1,4

Champ : Hauts-de-France, ensemble des activités marchandes non agricoles (données brutes).

Source : Insee (Sirene). Traitements Observatoire de la création d'entreprise.

Top 10 des secteurs en accélération annuelle en 2019 par rapport à leur tendance moyenne sur 2009-2018	Nombre de créations d'entreprises	Évolution annuelle (%)	TCAM 2009-2018 (%)
5814Z - Édition de revues et périodiques	209	+ 122,3	+ 20,9
3299Z - Autres activités manufacturières n.c.a.	141	+ 93,2	+ 0,5
6619B - Autres auxi. acti. de serv. financ., hors assur. et caisses de retraite n.c.a.	231	+ 92,5	+ 4,0
1629Z - Fabric. d'objets divers en bois et en liège, vannerie et sparterie	112	+ 89,8	+ 9,5
1392Z - Fabrication d'articles textiles, sauf habillement	107	+ 91,1	+ 12,8
6820A - Location de logements	85	+ 57,4	- 11,8
6202B - Tierce maintenance de systèmes et d'applications informatiques	89	+ 64,8	- 3,3
9003A - Création artistique relevant des arts plastiques	115	+ 55,4	- 10,1
4321A - Travaux d'installation électrique dans tous locaux	905	+ 62,2	- 1,4
1413Z - Fabrication de vêtements de dessus	199	+ 65,8	+ 2,3

Note de lecture : de nombreux secteurs comptant très peu de créations, leur variance dans le temps peut être très forte. Pour ne pas biaiser les accélérations par ces données peu significatives, seuls sont pris en compte les secteurs qui comptent un nombre de créations d'entreprises supérieur à celui du troisième quartile de l'année en cours, soit 59 créations d'entreprises pour la région Hauts-de-France.

Champ : Hauts-de-France, ensemble des activités marchandes non agricoles (données brutes).

Source : Insee (Sirene). Traitements Observatoire de la création d'entreprise.

Top 10 des secteurs en ralentissement annuel en 2019 par rapport à leur tendance moyenne sur 2009-2018	Nombre de créations d'entreprises	Évolution annuelle (%)	TCAM 2009-2018 (%)
8542Z - Enseignement supérieur	94	+ 5,6	+ 64,7
8553Z - Enseignement de la conduite	69	- 13,8	+ 5,4
4719B - Autres commerces de détail en magasin non spécialisé	89	- 10,1	+ 7,0
9319Z - Autres activités liées au sport	78	- 15,2	+ 1,6
7430Z - Traduction et interprétation	121	- 16,0	+ 0,6
8230Z - Organisation de foires, salons professionnels et congrès	163	- 8,9	+ 6,0
6312Z - Portails Internet	73	- 14,1	+ 0,5
8690D - Activités des infirmiers et des sages-femmes	799	- 2,1	+ 9,9
4511Z - Commerce de voitures et de véhicules automobiles légers	848	- 2,1	+ 9,3
1071C - Boulangerie et boulangerie-pâtisserie	111	- 6,7	+ 4,4

Note de lecture : de nombreux secteurs comptant très peu de créations, leur variance dans le temps peut être très forte. Pour ne pas biaiser les ralentissements par ces données peu significatives, seuls sont pris en compte les secteurs qui comptent un nombre de créations d'entreprises supérieur à celui du troisième quartile de l'année en cours, soit 59 créations d'entreprises pour la région Hauts-de-France.

Champ : Hauts-de-France, ensemble des activités marchandes non agricoles (données brutes).

Source : Insee (Sirene). Traitements Observatoire de la création d'entreprise.



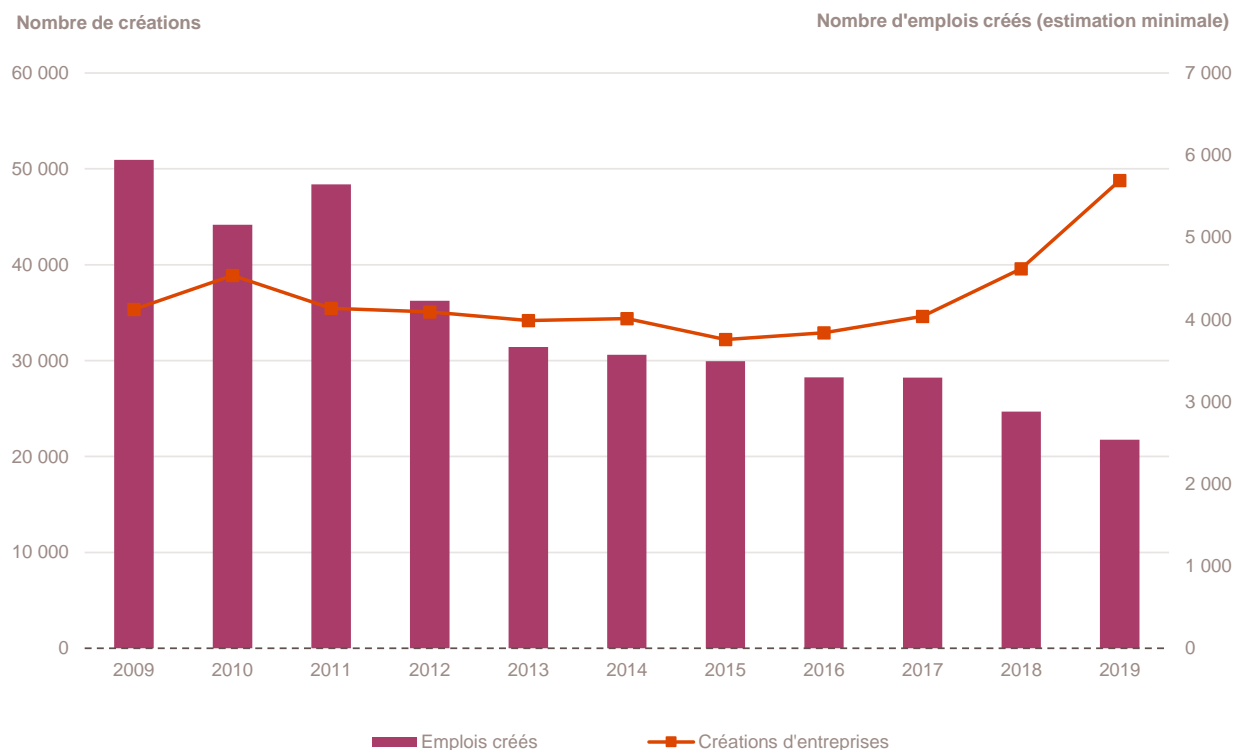
## Les créations d'entreprises selon la taille à la création

Année 2019	Nombre de créations d'entreprises	Part (%)	Évolution annuelle (%)	TCAM 2009-2018 (%)
Non-employeuses (sans salarié)	47 438	97,2	+ 24,5	+ 1,6
Employeuses	1 355	2,8	- 7,4	- 5,4
1 à 2 salariés	1 051	2,2	- 6,3	- 4,7
3 à 5 salariés	196	0,4	- 8,8	- 7,5
6 à 9 salariés	63	0,1	- 6,0	- 5,4
10 salariés et plus	45	0,1	- 25,0	- 9,3
<b>Total Hauts-de-France</b>	<b>48 793</b>	<b>100,0</b>	<b>+ 23,3</b>	<b>+ 1,3</b>

Champ : Hauts-de-France, ensemble des activités marchandes non agricoles (données brutes).

Source : Insee (Sirene). Traitements Observatoire de la création d'entreprise.

## Les créations d'emplois (estimation minimale)



Note de lecture : à défaut de connaître le nombre exact de salariés à la création des entreprises, la base REE permet de connaître la tranche du nombre de salariés à la création. En prenant la borne basse de chaque intervalle, il est donc possible d'estimer le nombre minimal d'emplois créés par les créations d'entreprises dans la région.

Lecture : en 2019, au moins 2 537 emplois ont été créés dans les Hauts-de-France, soit une baisse de - 11,9 % par rapport à 2018 et une baisse de - 7,7 % en moyenne tous les ans entre 2009 et 2018.

Champ : Hauts-de-France, ensemble des activités marchandes non agricoles (données brutes).

Source : Insee (Sirene). Traitements Observatoire de la création d'entreprise.

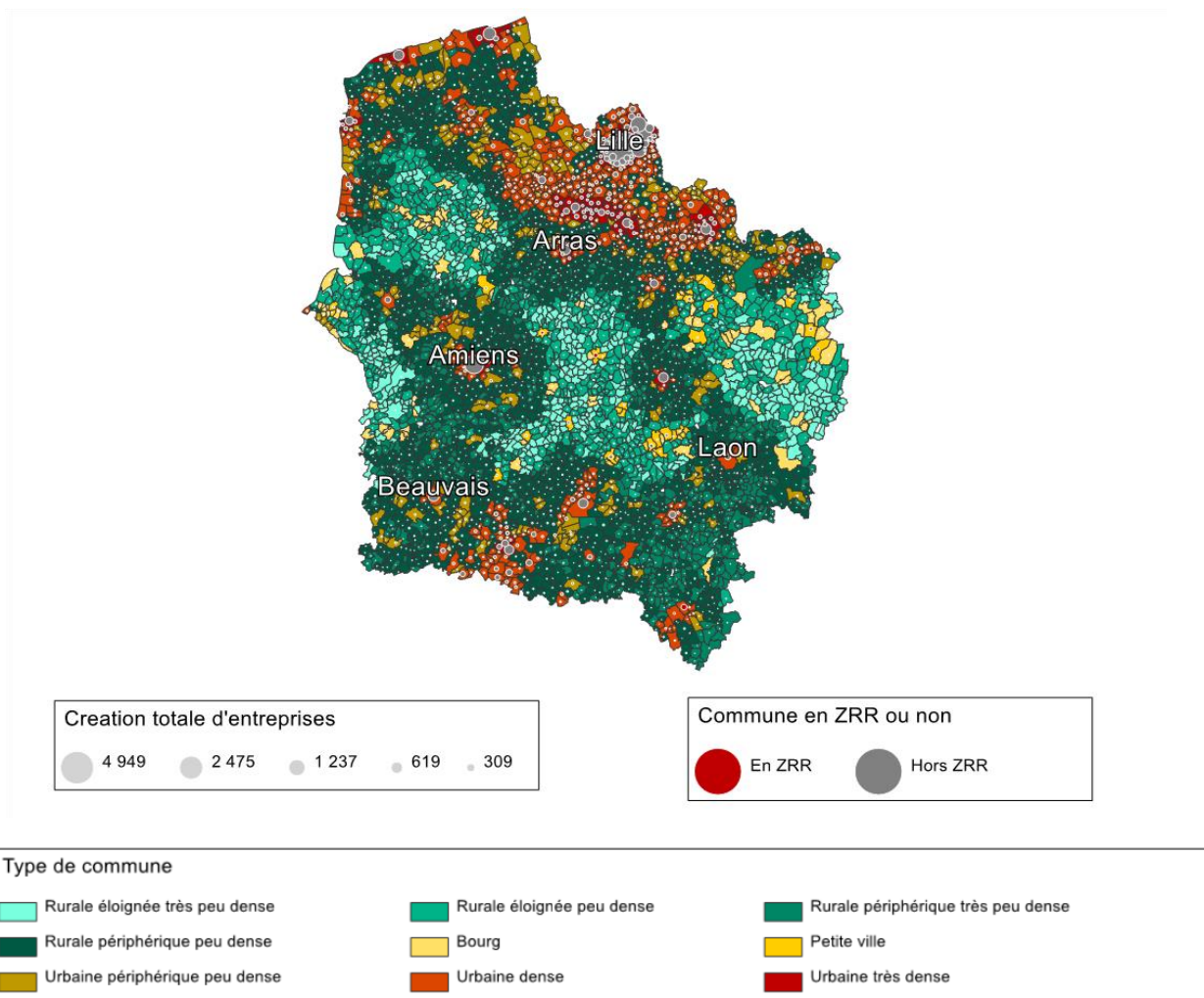
## Les créations d'entreprises par type de commune

Année 2019	Nombre de créations d'entreprises	Évolution annuelle (%)	TCAM 2009-2018 (%)	Part des micro-entrepreneurs (%)	Créations en ZRR (%)
Rurale éloignée très peu dense	434	+ 17,0	- 1,3	34,6	55,5
Rurale éloignée peu dense	1 232	+ 21,4	- 1,3	38,6	48,0
Rurale périphérique très peu dense	710	+ 23,1	- 0,8	42,5	34,8
Rurale périphérique peu dense	5 358	+ 18,9	+ 0,4	44,1	11,0
Bourg	621	+ 23,2	- 1,6	37,8	53,6
Petite ville	1 030	+ 22,6	- 1,5	34,4	20,8
Urbaine périphérique peu dense	2 788	+ 18,0	+ 0,6	42,8	4,1
Urbaine dense	13 926	+ 21,8	+ 0,5	44,7	1,5
Urbaine très dense	22 694	+ 26,3	+ 2,7	52,0	0,0
<b>Total Hauts-de-France</b>	<b>48 793</b>	<b>+ 23,3</b>	<b>+ 1,3</b>	<b>47,3</b>	<b>5,2</b>

Champ : Hauts-de-France, ensemble des activités marchandes non agricoles (données brutes).

Source : Insee (Sirene). Traitements Observatoire de la création d'entreprise.

## Les créations d'entreprises par type de commune



Champ : Hauts-de-France, ensemble des activités marchandes non agricoles (données brutes).

Source : Insee (Sirene). Traitements Observatoire de la création d'entreprise.

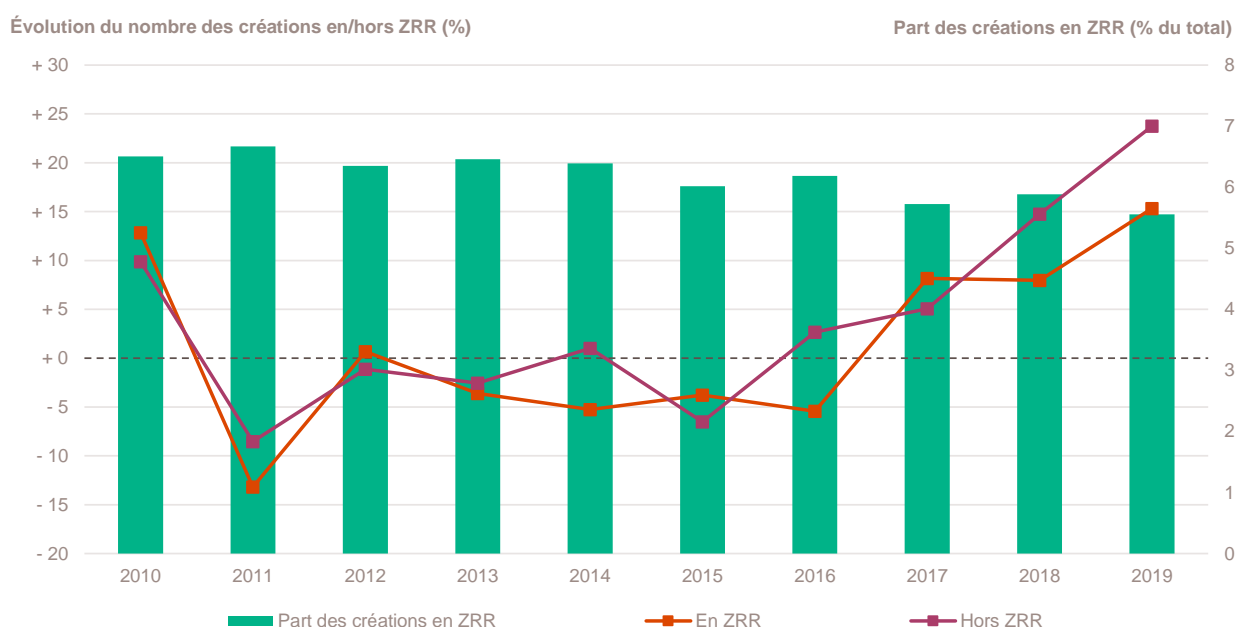
## Les créations d'entreprises dans les ZRR

Année 2019	Nombre de créations d'entreprises	Part (%)	Évolution annuelle (%)	TCAM 2009-2018 (%)
Créations en ZRR	2 536	5,2	+ 15,3	- 0,5
Créations hors ZRR	46 257	94,8	+ 23,8	+ 1,4
<b>Total Hauts-de-France</b>	<b>48 793</b>	<b>100,0</b>	<b>+ 23,3</b>	<b>+ 1,3</b>

Champ : Hauts-de-France, ensemble des activités marchandes non agricoles (données brutes).

Source : Insee (Sirene). Traitements Observatoire de la création d'entreprise.

## Évolution de la création d'entreprise dans les ZRR depuis 2010



Champ : Hauts-de-France, ensemble des activités marchandes non agricoles (données brutes).

Source : Insee (Sirene). Traitements Observatoire de la création d'entreprise.

## Top 10 des secteurs porteurs de la création d'entreprise dans les ZRR

Top 10 des secteurs (NAF 732) en nombre de créations en 2019	Nombre de créations d'entreprises
8121Z - Nettoyage courant des bâtiments	106
9609Z - Autres services personnels n.c.a.	87
7022Z - Conseil pour les affaires et autres conseils de gestion	83
6831Z - Agences immobilières	67
5610C - Restauration de type rapide	66
4399C - Travaux de maçonnerie générale et gros œuvre de bâtiment	62
9329Z - Autres activités récréatives et de loisirs	59
9602B - Soins de beauté	58
4789Z - Autres commerces de détail sur éventaires et marchés	57
4619B - Autres intermédiaires du commerce en produits divers	55

Champ : Hauts-de-France, ensemble des activités marchandes non agricoles (données brutes).

Source : Insee (Sirene). Traitements Observatoire de la création d'entreprise.

# Note méthodologique

## Sources et définitions

### Source des données

Pour réaliser ces fiches statistiques, l'Observatoire de la création d'entreprise (OCE) de Bpifrance Création se sert des informations statistiques brutes (non corrigées des variations saisonnières et des jours ouvrés) issues des données sur les quartiers de la politique de la ville, du répertoire des entreprises et des établissements (REE) de la base de données Sirene ainsi que des résultats du recensement de la population (RP), les trois administrés par l'Insee.

### Définition du champ d'analyse

Les résultats statistiques présentés portent sur l'ensemble des activités marchandes non agricoles, autrement dit, sur les activités de l'industrie, du commerce et des services. Ils concernent la région Hauts-de-France.

La définition des créations d'entreprises s'appuie sur les concepts harmonisés au niveau européen. Elles correspondent aux nouvelles immatriculations dans le répertoire REE, qui enregistrent un début d'activité relevant de l'un des cas suivants :

- création de nouveaux moyens de production ;
- redémarrage d'une activité après une interruption de plus d'un an ;
- redémarrage d'une activité après une interruption de moins d'un an, mais avec changement d'activité ;
- reprise, par une entreprise nouvelle, des activités d'une autre entreprise s'il n'y a pas continuité entre la situation du cédant et celle du repreneur, en termes d'activité et de localisation.

Dans le cas des micro-entrepreneurs, les créations ne peuvent être dénombrées au sens du concept européen. Il y a bien immatriculation dans le répertoire Sirene, mais sans savoir s'il y aura ou pas un début d'activité.

### Micro-entrepreneur

Depuis le 19 décembre 2014, le terme de micro-entrepreneur requalifie le régime de l'auto-entrepreneur mis en place au 1<sup>er</sup> janvier 2009, et de nouvelles dispositions s'appliquent, définies par la loi Pinel du 18 juin 2014. Sont ainsi définis comme micro-entrepreneurs, tous les entrepreneurs individuels inscrits sous le régime fiscal de la micro-entreprise et soumis au régime micro-social simplifié. Il ne faut donc pas les confondre avec la catégorie des microentreprises définie par la loi de modernisation de l'économie (LME) de 2008.

[Pour en savoir plus, voir le site de Bpifrance Création.](#)

### Entreprise classique

Ce terme définit l'ensemble des entreprises (individuelles et sociétés) hors régime du micro-entrepreneur (ex-auto-entrepreneur).

### Taille des entreprises

Elle est définie par le nombre de salariés au démarrage de l'activité de l'entreprise. Certaines années, la donnée peut être manquante pour quelques entreprises.

### Typologie des communes

Une typologie des communes en neuf catégories a été établie par la Direction de l'évaluation, de la prospective et de la performance (DEPP) du ministère en charge de l'Éducation nationale pour décrire le système éducatif. Cette caractérisation du territoire, basée sur un croisement d'approches morphologique et fonctionnelle, permet de distinguer plusieurs types de communes rurales et urbaines. Elle a l'avantage d'être plus précise que l'approche par grille de densité, jusqu'ici utilisée, surtout pour décrire les zones rurales.

Neuf catégories sont ainsi définies :

- Rurale éloignée très peu dense
- Rurale éloignée peu dense
- Rurale périphérique très peu dense
- Rurale périphérique peu dense
- Bourg
- Petite ville
- Urbaine périphérique peu dense
- Urbaine dense
- Urbaine très dense

[Accéder au rapport sur la typologie des communes pour décrire le système éducatif](#)

### Zone de revitalisation rurale (ZRR)

Les zones de revitalisation rurale (ZRR) regroupent les communes peu densément peuplées et caractérisées comme fragiles pour des raisons socio-économiques. La liste est fixée par arrêté et le classement des communes en ZRR permet aux entreprises qui y sont installées de bénéficier d'aides fiscales.

Une nouvelle définition des zones rurales est en vigueur depuis juillet 2017. Les données des années antérieures ont été réétiquées pour que la définition des zones corresponde à celle de 2017. Pour certaines communes, leur appartenance ou non à une ZRR n'est pas connue. Elles sont donc comptabilisées en tant que « communes non répertoriées ».

[Pour en savoir plus, voir les pages dédiées aux ZRR sur le site de la DGE.](#)

## Zone d'emploi

Une zone d'emploi est un espace géographique à l'intérieur duquel la plupart des actifs résident et travaillent, et dans lequel les établissements peuvent trouver l'essentiel de la main d'œuvre nécessaire pour occuper les emplois offerts. Le découpage en zone d'emploi constitue une partition du territoire adaptée aux études locales sur le marché du travail. Le zonage définit aussi des territoires pertinents pour les diagnostics locaux et peut guider la délimitation de territoire pour la mise en œuvre des politiques territoriales initiées par les pouvoirs publics ou les acteurs locaux..

## Estimation des emplois créés

La base REE ne permet de connaître la taille de l'entreprise à la création (en nombre de salariés) que par tranche. Le nombre exact de salarié n'étant pas connu, une estimation est nécessaire quant à la création d'emplois engendrée par ces créations d'entreprises. Afin de ne pas surestimer les créations d'emplois, notamment dans les tranches élevées (par exemple, la catégorie « 50 à 99 salariés »), et de se baser sur un minimum, la borne basse de chaque classe est retenue. Ainsi, une création dans la classe « 6 à 9 salariés » comptera pour 6 créations d'emplois *a minima*.

## Top accélération & ralentissement

Sur les 735 secteurs d'activité répertoriés par la nomenclature d'activités française (NAF), la plupart ne compte pas ou peu de créations de façon structurelle, dans chaque territoire. Pour éviter que quelques créations qui interviennent rarement ne viennent biaiser les chiffres avec de fortes variations brusques, seuls sont pris en compte les secteurs qui comptent un nombre de créations d'entreprises supérieur à celui du troisième quartile de l'année en cours dans la région. Ainsi, ce chiffre varie pour chaque région.

## Taux de croissance annuel moyen (TCAM)

Le taux de croissance annuel moyen (TCAM) permet de calculer un taux d'évolution moyen sur une durée de n années. Le TCAM est plus approprié que le taux de variation annuelle (qui compare l'évolution d'une année sur l'autre) lorsqu'il s'agit de comparer l'évolution d'un indicateur sur des périodes de durées différentes.

Exemple : un TCAM de 2 % entre 2000 et 2010, signifie une croissance moyenne de 2 % chaque année, pendant les dix années séparant 2000 et 2010. Dans ce cas, le taux de variation annuelle sera de 22 % (la variation entre 2000 et 2010), avec une évolution de 2 % tous les ans, pendant 10 ans.

## 2009 comme année d'ancrage

En plus du taux de croissance annuel, le taux de croissance annuel moyen par rapport à 2009 est communiqué dans la plupart des tableaux. Cette information permet de comparer l'évolution sur la dernière année par rapport à l'évolution sur le long terme. L'année 2009 est choisie comme année d'ancrage, car il s'agit d'une année charnière, d'une part avec l'introduction du régime du micro-entrepreneur (ex-auto-entrepreneur) et d'autre part avec le retournement de cycle lié à la crise de 2008.

Bpifrance Création – Observatoire de la création d'entreprise

27-31, avenue du Général Leclerc, 94700 Maisons-Alfort

Publication 100 % numérique mise en ligne le 08/06/2020.

ISSN en cours.

Toute reproduction partielle ou totale à usage collectif de la présente publication est autorisée à la condition expresse de citer la source ainsi : « Observatoire de la création d'entreprise. La création d'entreprises dans les Hauts-de-France, Fiche statistique pour l'année 2019. Bpifrance Création, juin 2020. »

Contact : [utilisez le formulaire de contact sur le site de Bpifrance Création.](#)